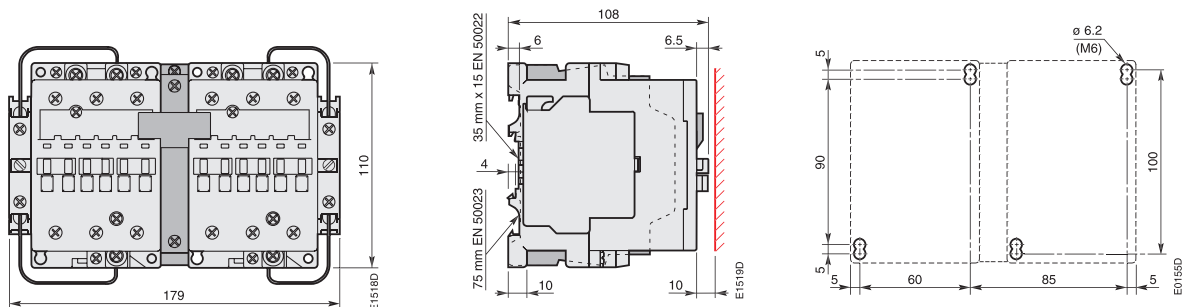


3-полюсные контакторы (Т) АЕ 50, АЕ 63 и АЕ 75

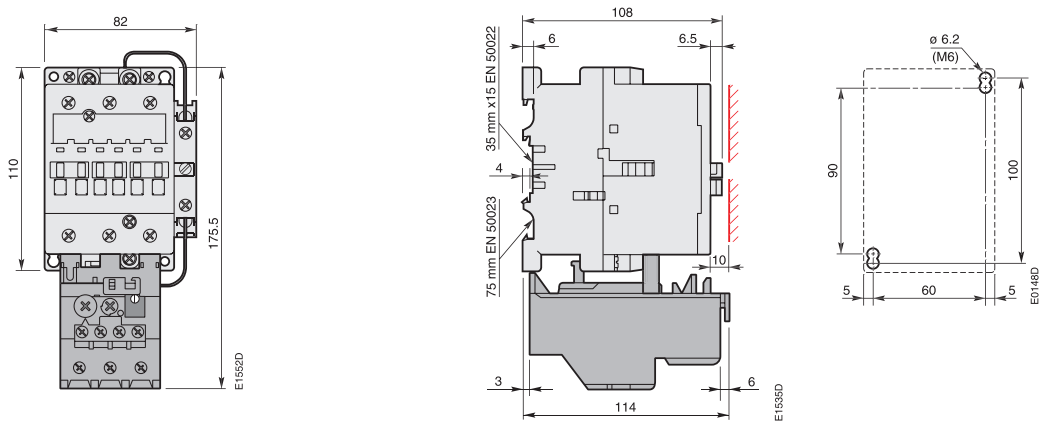
3-полюсные контакторы ТАЕ 50 и ТАЕ 75



Размеры в мм



(Т) АЕ 50, АЕ 63, АЕ 75, ТАЕ 50, ТАЕ 75
+ реверсивная электрическая и механическая блокировка VE 5-2



(Т) АЕ 50, АЕ 63, АЕ 75, ТАЕ 50, ТАЕ 75
+ тепловое реле ТА 75 DU

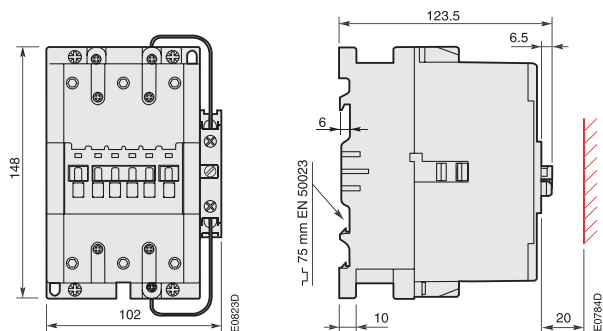
Подробные чертежи доступны в форматах DXF и PDF.

3-полюсные контакторы (Т) АЕ 95 и АЕ 110

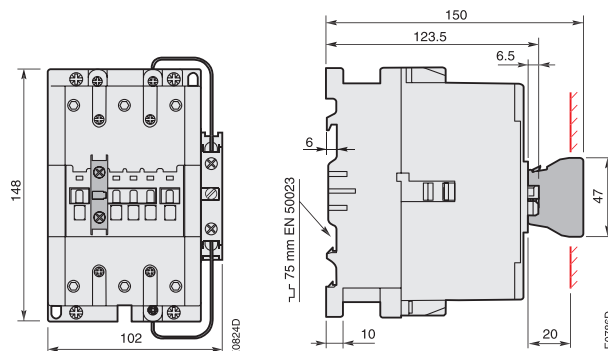
3-полюсные контакторы ТАЕ 95 и ТАЕ 110



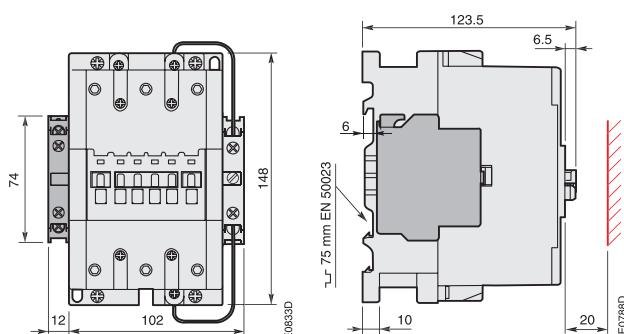
Размеры в мм



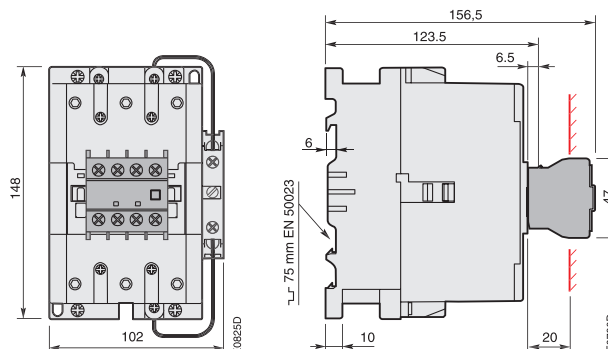
(Т) АЕ 95, АЕ 110, ТАЕ 95, ТАЕ 110



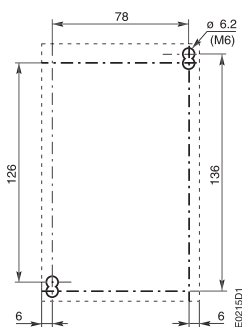
(Т) АЕ 95, АЕ 110, ТАЕ 95, ТАЕ 110
+ 1-полюсный блок вспомогательных контактов
фронтальной установки СА 5



(Т) АЕ 95, АЕ 110, ТАЕ 95, ТАЕ 110
+ 2-полюсный блок вспомогательных контактов
боковой установки CAL 18



(Т) АЕ 95, АЕ 110, ТАЕ 95, ТАЕ 110
+ 4-полюсный блок вспомогательных контактов
фронтальной установки CAL



Установочные размеры для (Т) АЕ 95, АЕ 110, ТАЕ 95, ТАЕ 110

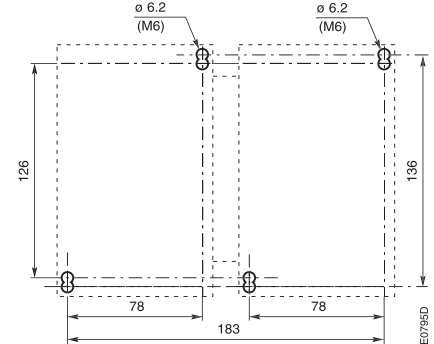
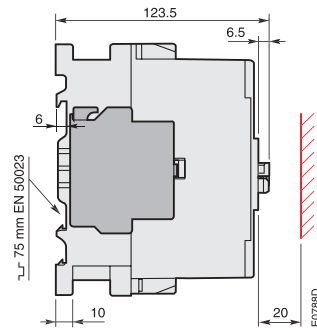
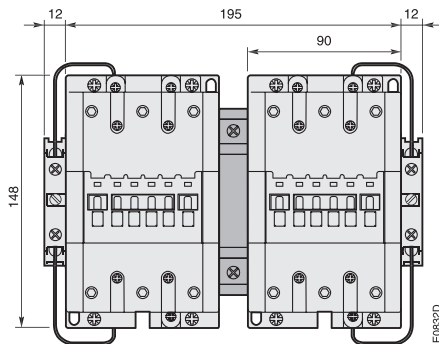
Подробные чертежи доступны в форматах DXF и PDF.

3-полюсные контакторы (Т) АЕ 95 и АЕ 110

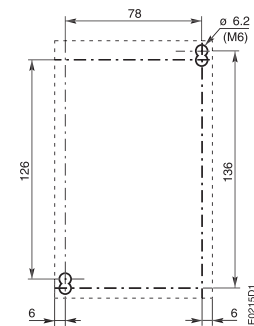
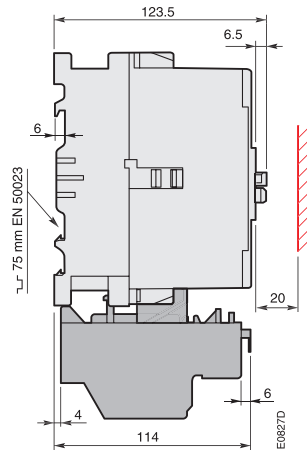
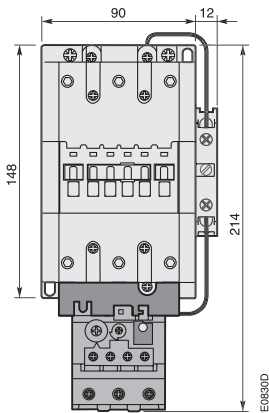
3-полюсные контакторы ТАЕ 95 и ТАЕ 110



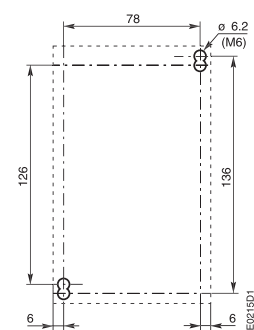
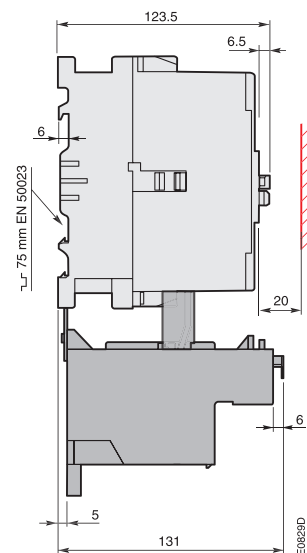
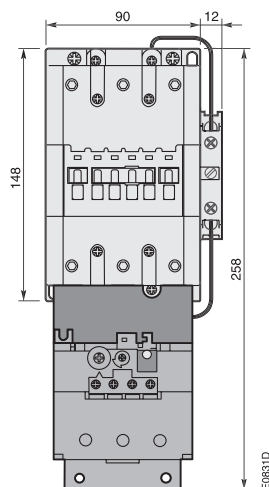
Размеры в мм



(Т) АЕ 95, АЕ 110, ТАЕ 95, ТАЕ 110
+ реверсивная электрическая и механическая блокировка VE 5-2



(Т) АЕ 95, АЕ 110, ТАЕ 95, ТАЕ 110
+ тепловое реле ТА 80 DU

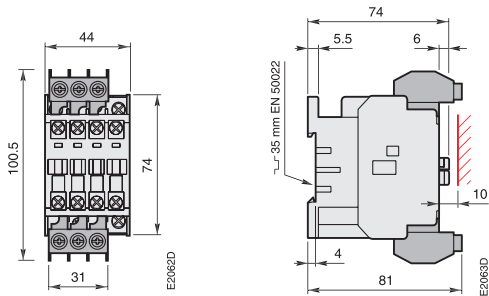


(Т) АЕ 95, АЕ 110, ТАЕ 95, ТАЕ 110
+ тепловое реле ТА 110 DU

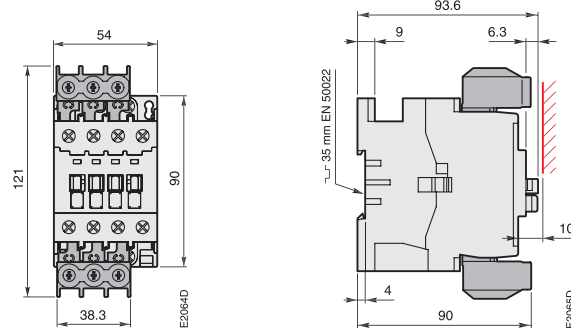
Подробные чертежи доступны в форматах DXF и PDF.

Контакты А с дополнительными блоками зажимов LD

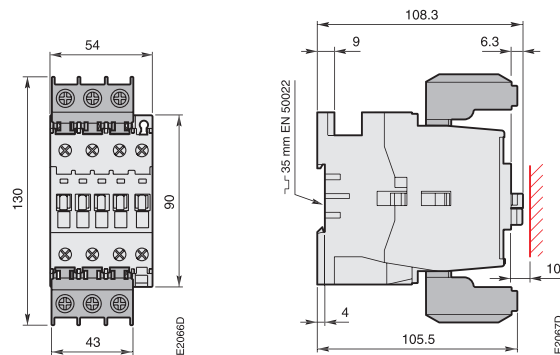
Размеры в мм



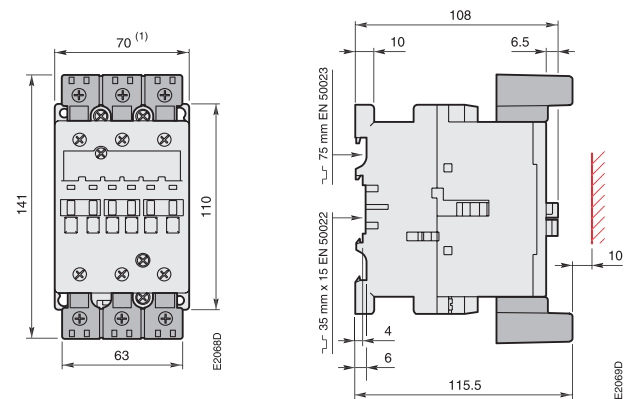
Контакты А 9, А 12, А 16, (Т) АЕ 9, (Т) АЕ 12, (Т) АЕ 16, UA 16 + 2 x LD 16



Контакты А 26, (Т) АЕ 26, UA 26 + 2 x LD 26



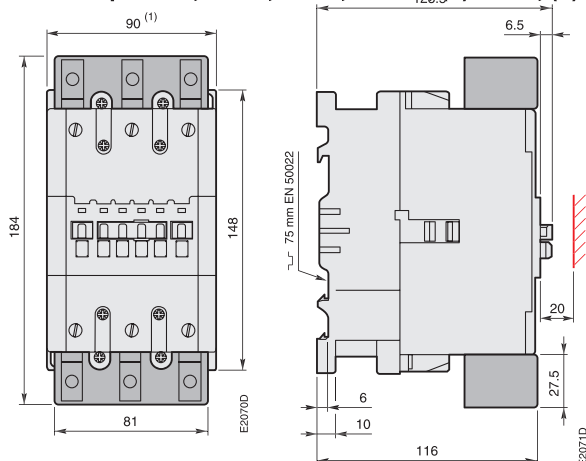
Контакты А 30, А 40, (Т) АЕ 30, (Т) АЕ 40, UA 30 + 2 x LD 40



Контакты А 50, А 63, А 75, АF 50, АF 63, АF 75, (Т) АЕ 50, (Т) АЕ 63, (Т) АЕ 75, ТАЕ 50, ТАЕ 75, UA 50, UA 63, UA 75 + 2 x LD 75

(1) Контакты АЕ... и ТАЕ...: см. стр. 9/34

Контакты А 95, А 110, АF 95, АF 110, (Т) АЕ 95, (Т) АЕ 110, ТАЕ 95, ТАЕ 110, UA 95,



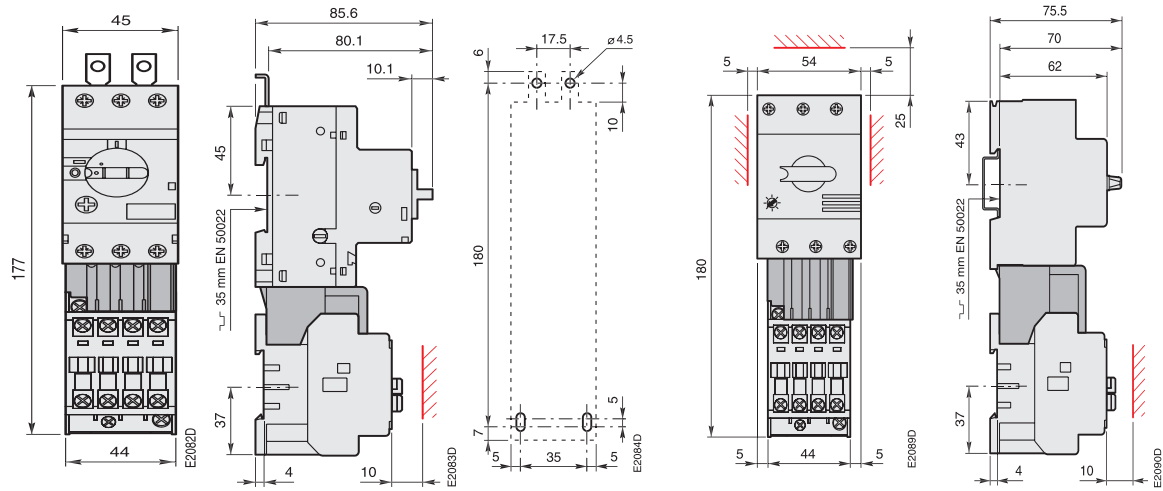
UA 110 + 2 x LD 110

(1) Контакты АЕ... и ТАЕ...: см. стр. 9/36

Подробные чертежи доступны в форматах DXF и PDF.

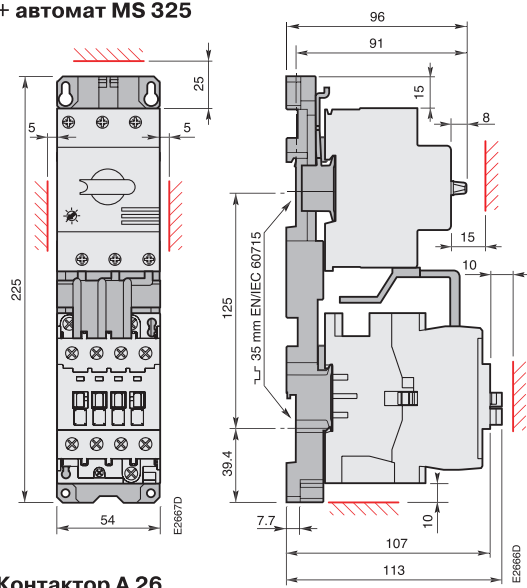
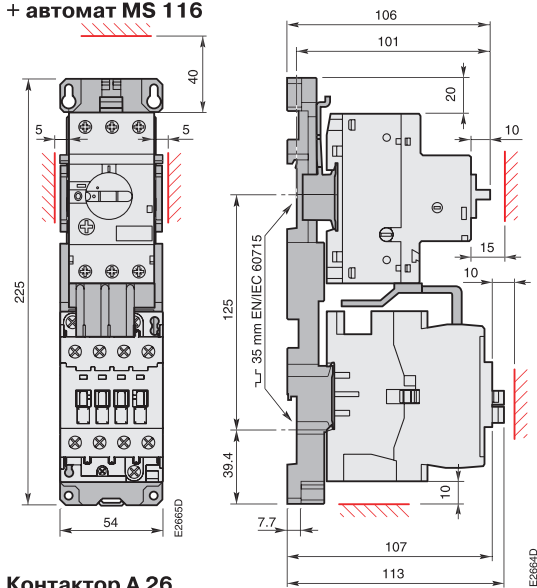
3-полюсные контакторы А 9 ... А 26 с соединительными блоками BEA ... и автоматами MS...

Размеры в мм



Контакторы А 9, А 12, А 16
+ BEA 16/116
+ автомат MS 116

Контакторы А 9, А 12, А 16
+ BEA 16/325
+ автомат MS 325



Контактор А 26
+ BEA 26/116
+ автомат MS 116

Контактор А 26
+ BEA 26/325
+ автомат MS 325

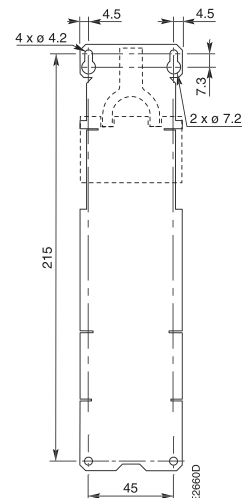
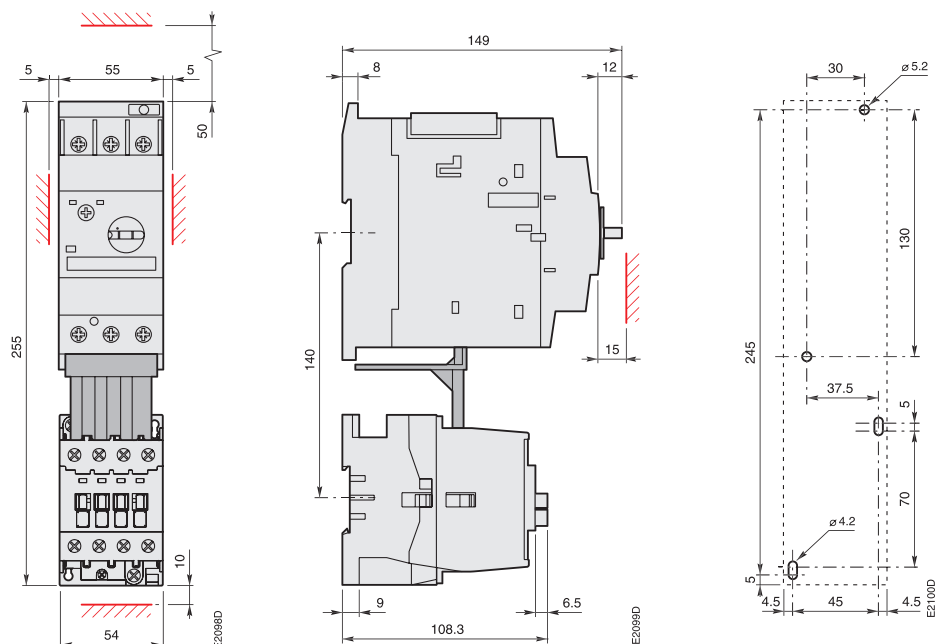


Схема сверления отверстий для контактора А 26 + BEA.. + MS.. + PM 26-13

Подробные чертежи доступны в форматах DXF и PDF.

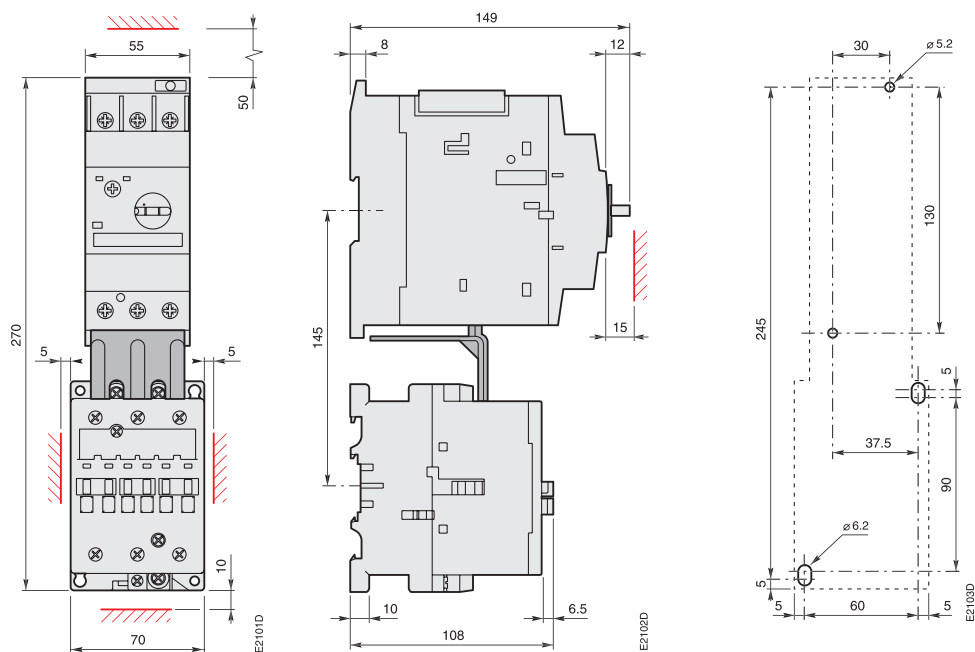
3-полюсные контакторы А 30 ... А 50 с соединительными блоками ВЕА ... и автоматами MS...

Размеры в мм



Контакторы А 30, А 40
+ ВЕА 40/450
+ автомат MS 450

Контактор А 50



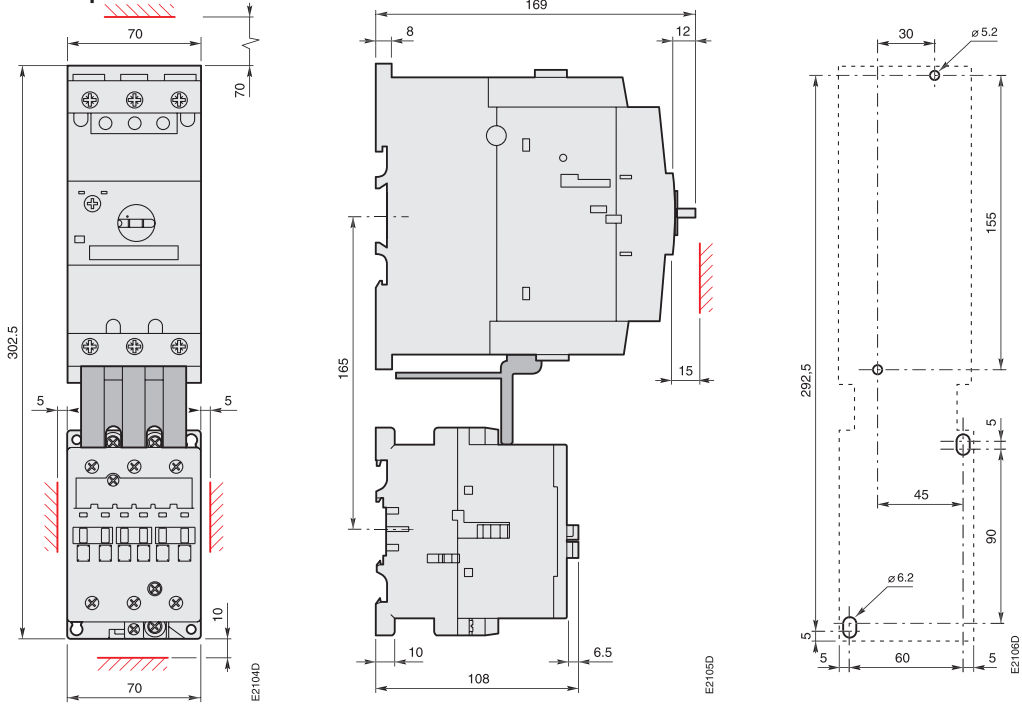
+ ВЕА 50/450
+ автомат MS 450

Подробные чертежи доступны в форматах DXF и PDF.

3-полюсные контакторы А 75 ... А 110 с соединительными блоками ВЕА ... и автоматами MS...

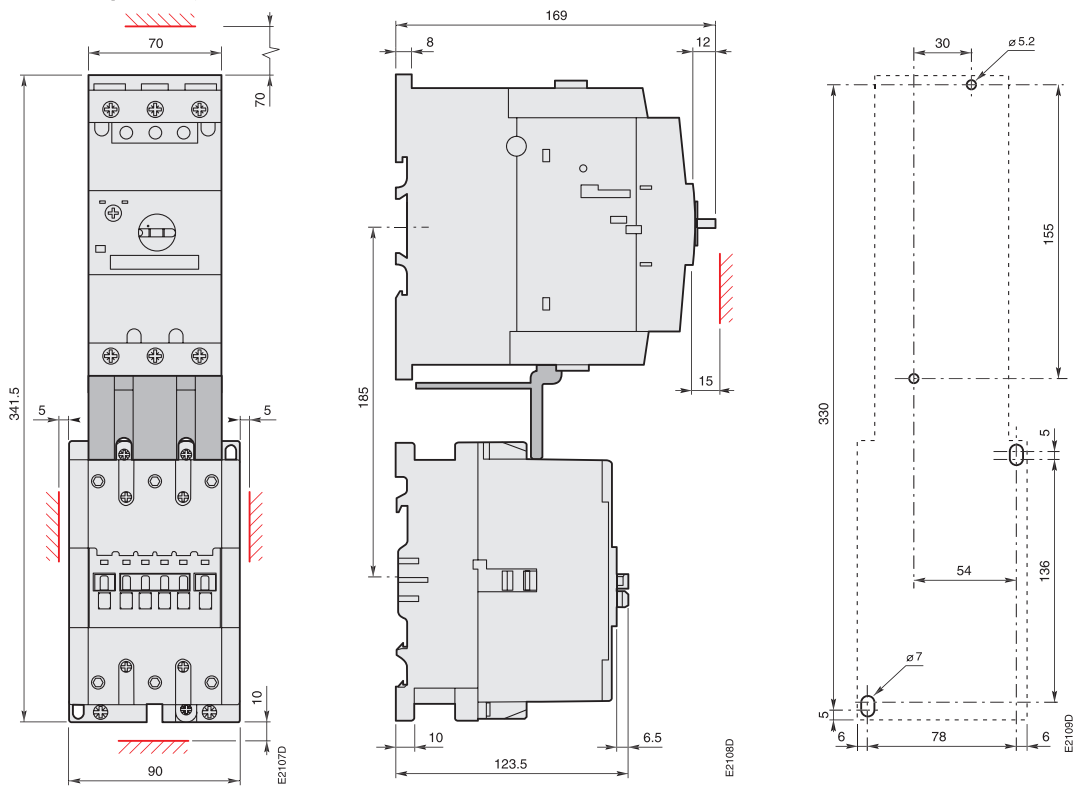
Размеры в мм

Контактор А 75



- + ВЕА 75/495
- + автомат MS 495/496/497

Контакторы А 75, А 110



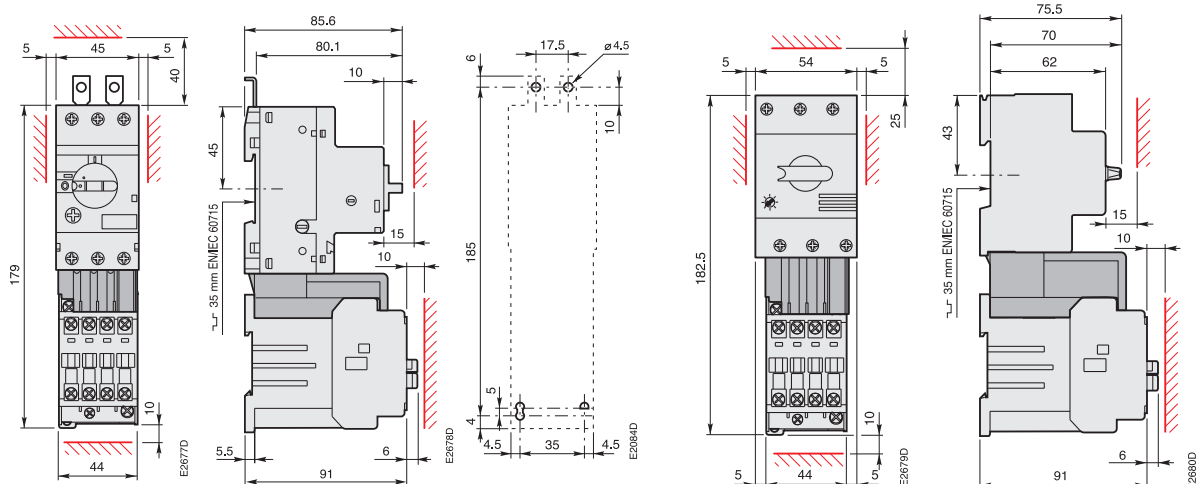
- + ВЕА 110/495
- + автомат MS 495/496/497

Подробные чертежи доступны в форматах DXF и PDF.

3-полюсные контакторы AL 9 ... AL 26 с соединительными блоками BEA ...AL и автоматами MS

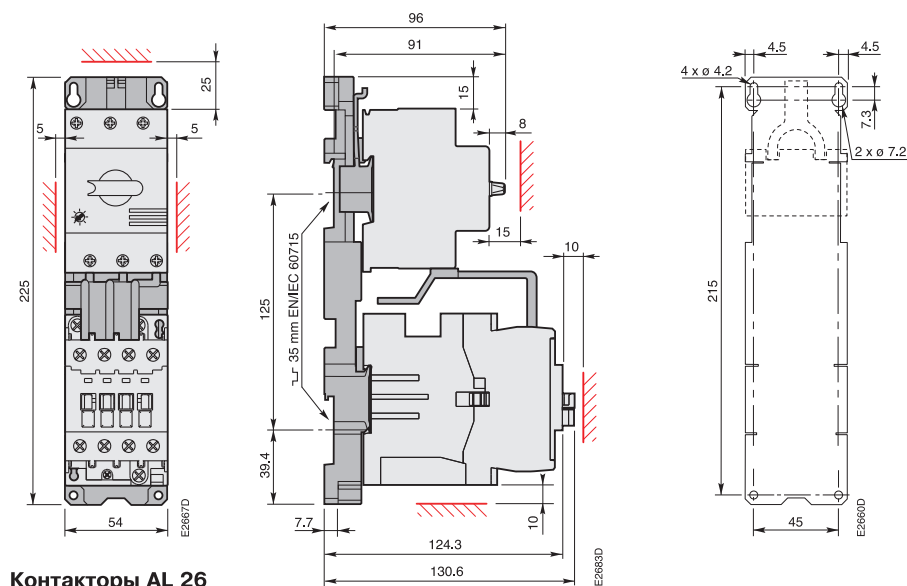
Пускатель для прямого пуска

Размеры (в мм)



Контакторы AL 9, AL 12, AL 16
+ BEA 16/116AL
+ MS 116

Контакторы AL 9, AL 12, AL 16
+ BEA 16/325AL
+ MS 325

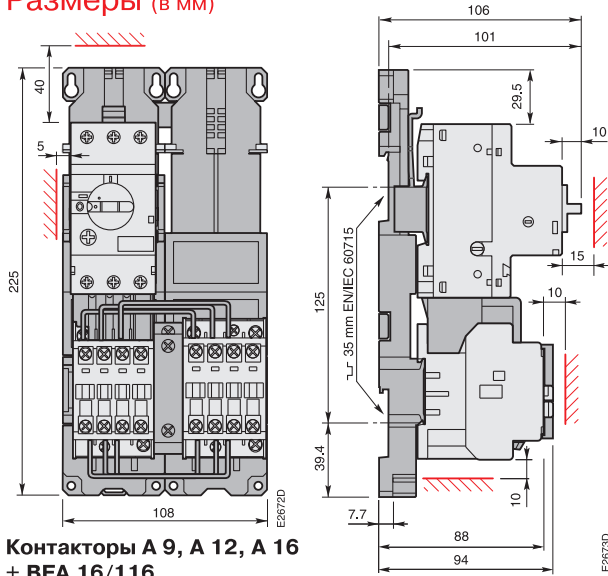


Контакторы AL 26
+ BEA 26/325AL
+ MS 325
+ PM 26-13

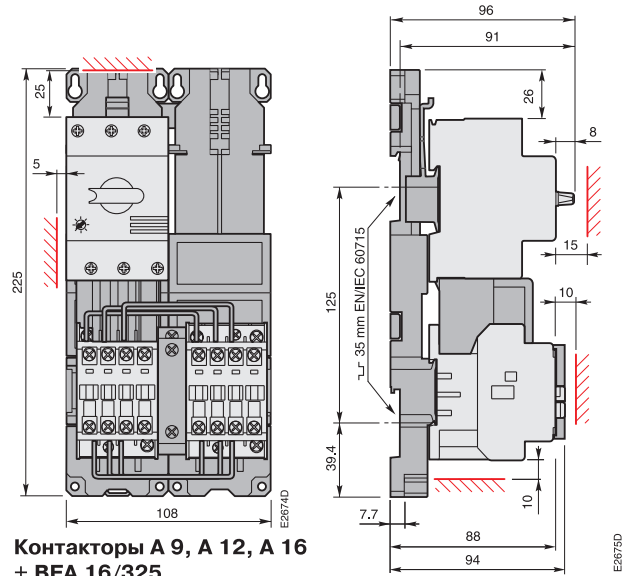
3-полюсные контакторы А 9 ... А 26 с соединительными блоками BEA ... и автоматами MS

Реверсивные пускатели

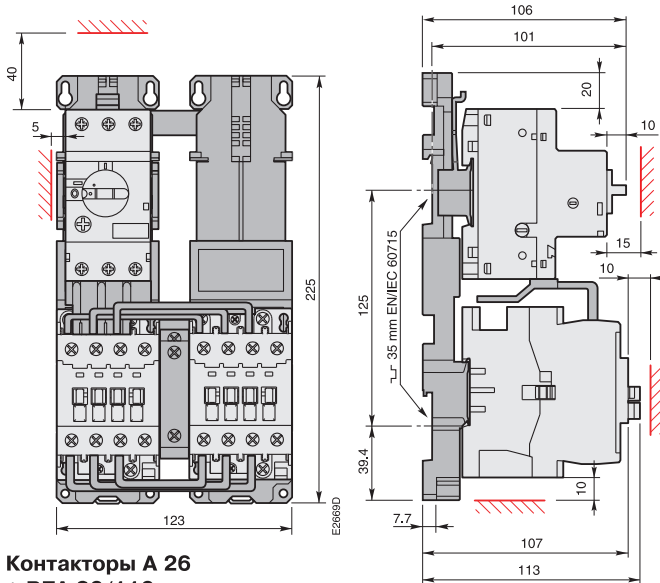
Размеры (в мм)



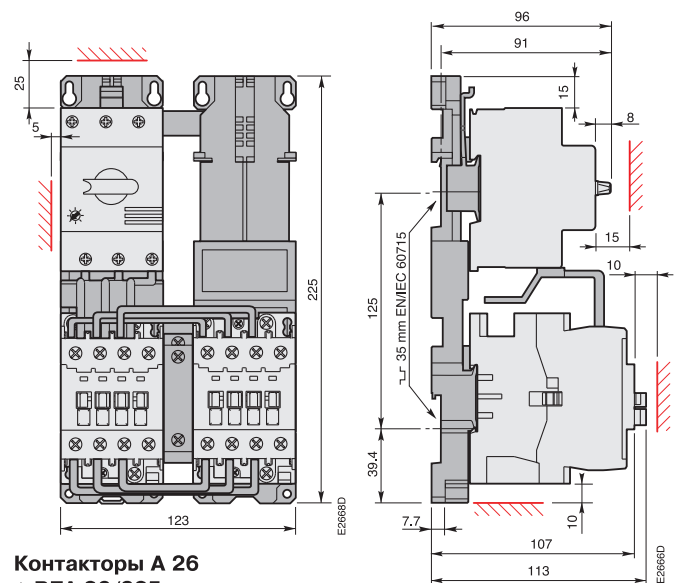
Контакторы А 9, А 12, А 16
+ BEA 16/116
+ MS 116 + PM 26-23



Контакторы А 9, А 12, А 16
+ BEA 16/325
+ MS 325 + PM 26-23



Контакторы А 26
+ BEA 26/116
+ MS 116 + PM 26-23



Контакторы А 26
+ BEA 26/325
+ MS 325 + PM 26-23

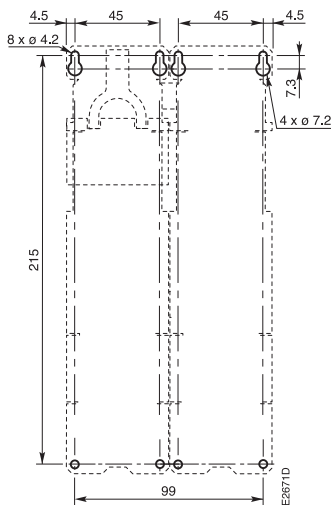


Схема сверления А 9, А 12, А 16 + BEA.. + MS... + PM 26-23

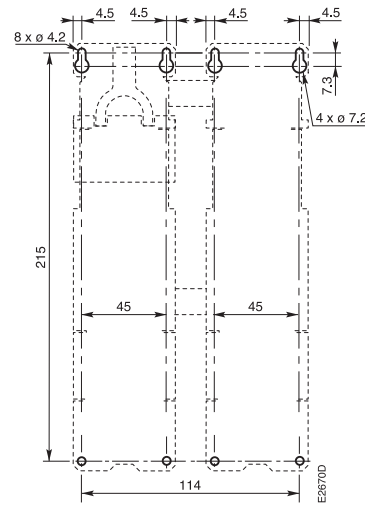
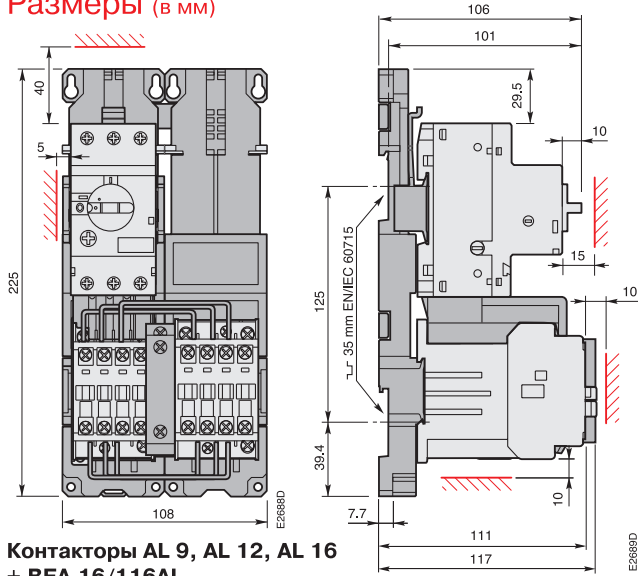


Схема сверления А 26 + BEA.. + MS... + PM 26-23

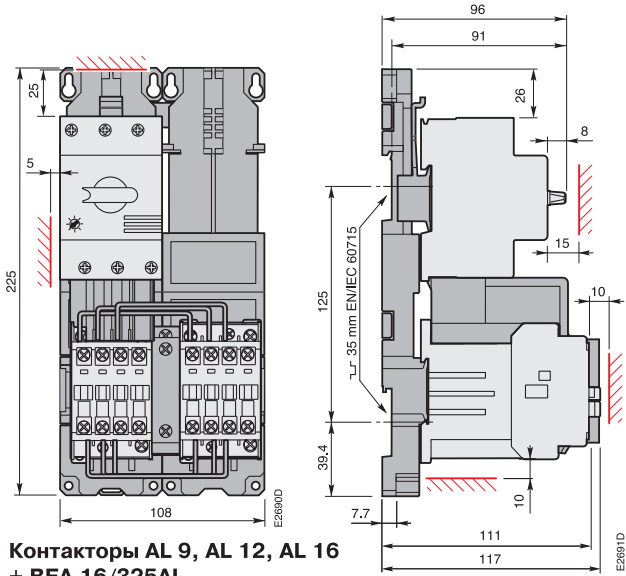
3-полюсные контакторы AL 9 ... AL 26 с соединительными блоками BEA ...AL и автоматами MS

Реверсивные пускатели

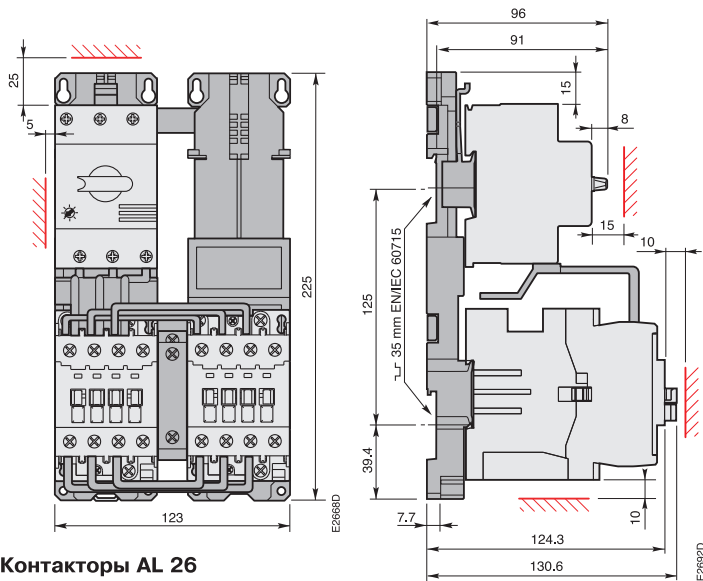
Размеры (в мм)



Контакторы AL 9, AL 12, AL 16
+ BEA 16/116AL
+ MS 116 + PM 26-23



Контакторы AL 9, AL 12, AL 16
+ BEA 16/325AL
+ MS 325 + PM 26-23



Контакторы AL 26
+ BEA 26/325AL
+ MS 325 + PM 26-23

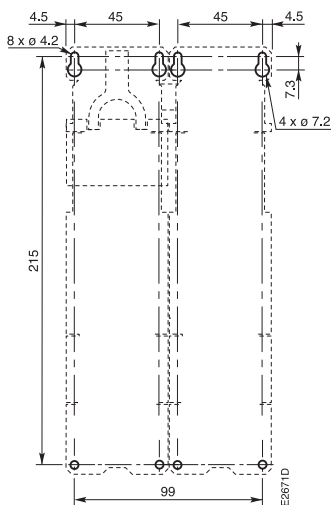


Схема сверления
AL 9, AL 12, AL 16 + BEA...AL + MS... + PM 26-23

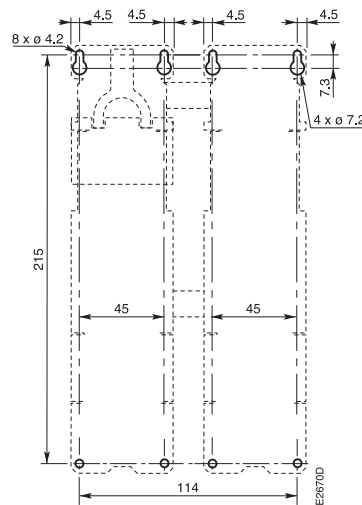
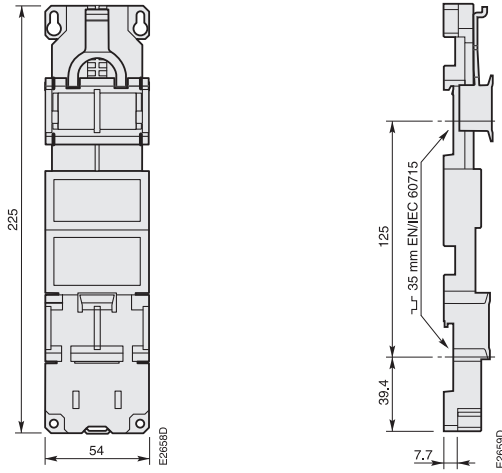


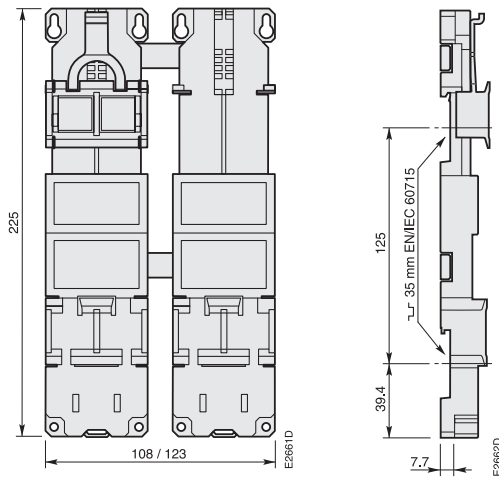
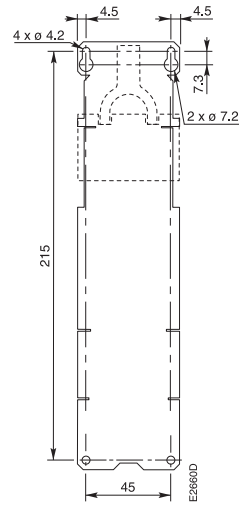
Схема сверления
AL 26 + BEA 26/325AL + MS 325 + PM 26-23

Монтажные пластины PM 26

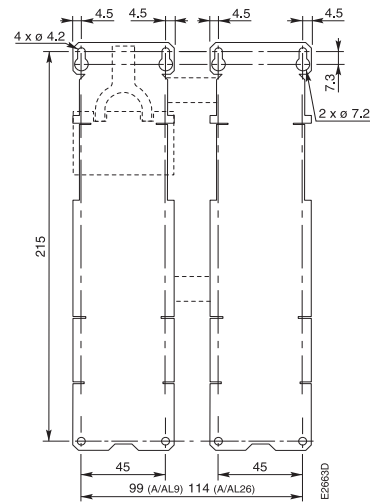
Размеры (в мм)



PM 26-13



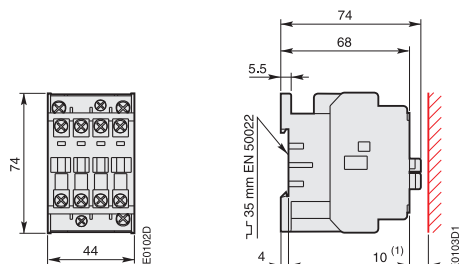
PM 26-23



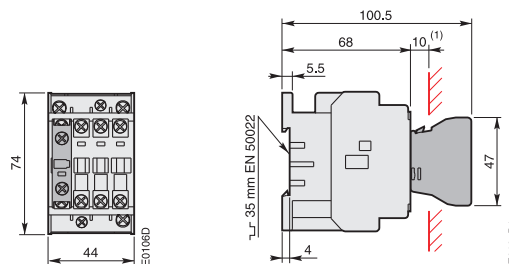
4-полюсные контакторы А 9 и А 16 Реле управления N



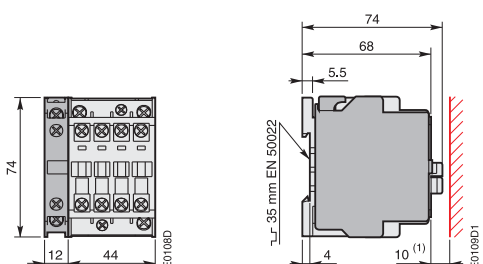
Размеры в мм



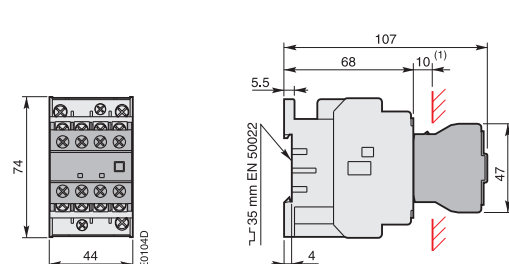
A 9, A 16, N



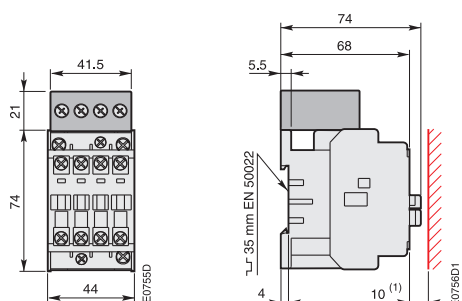
A 9, A 16, N
+ 1-полюсный блок вспомогательных контактов
фронтальной установки CA 5



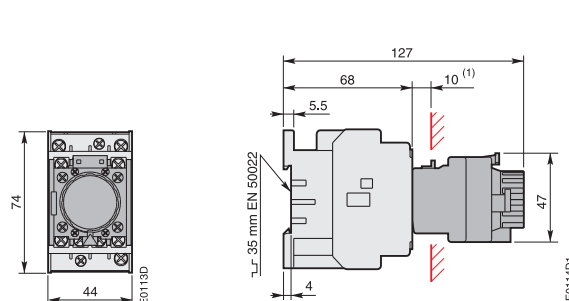
A 9, A 16, N
+ 2-полюсный блок вспомогательных контактов
боковой установки CAL 5



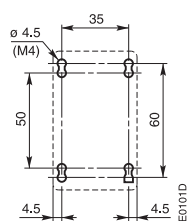
A 9, A 16, N
+ 4-полюсный блок вспомогательных контактов
фронтальной установки CA 5



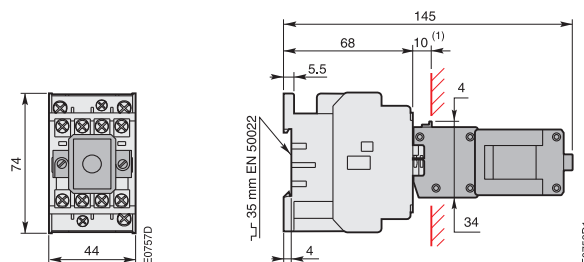
A 9, A 16, N
+ реле сопряжения RA 5



A 9, A 16, N
+ пневматическое реле времени TP



Установочные размеры для А 9, А 16, N



A 9, A 16, N
+ механическая защелка WB 75-A

(1) Примечание. Данный размер для реле управления N не определен.

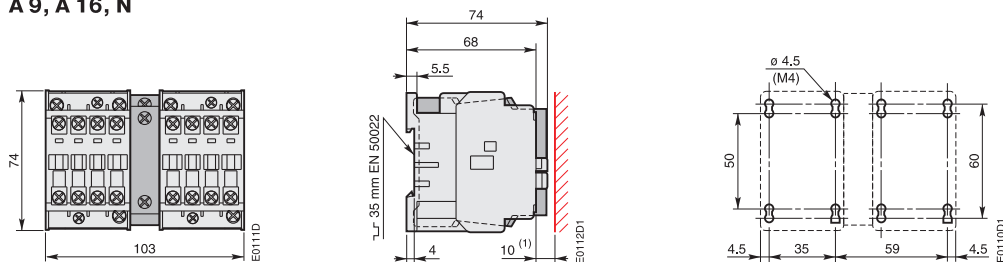
Подробные чертежи доступны в форматах DXF и PDF.

4-полюсные контакторы А 9 и А 16 Реле управления N



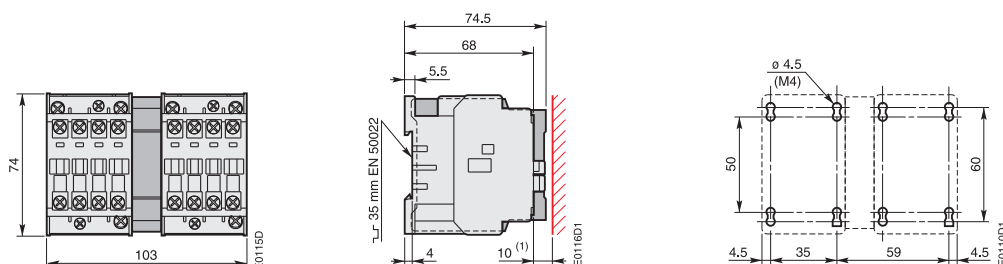
Размеры в мм

А 9, А 16, N



+ реверсивная электрическая и механическая блокировка VE 5-1

А 9, А 16, N



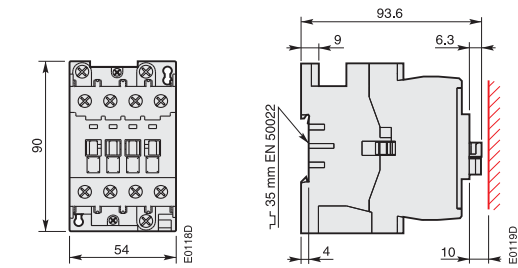
+ реверсивная механическая блокировка VM 5-1

(1) Примечание. Данный размер для реле управления N не определен.

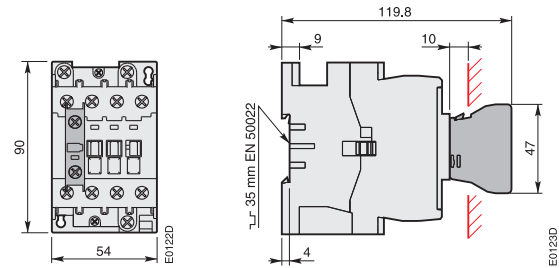
4-полюсные контакторы А 26



Размеры в мм

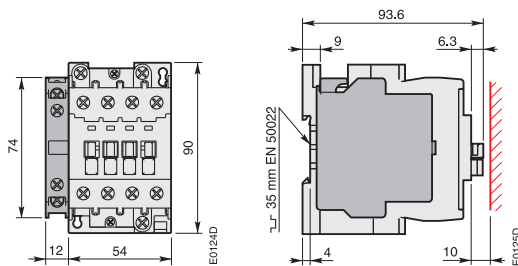


A 26



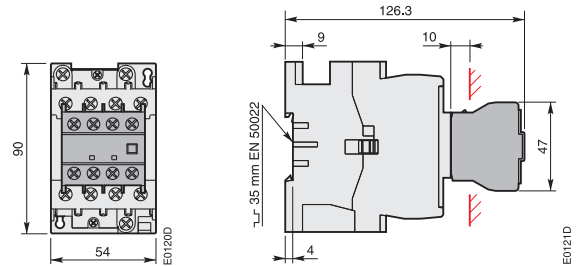
A 26

+ 1-полюсный блок вспомогательных контактов фронтальной установки CA 5



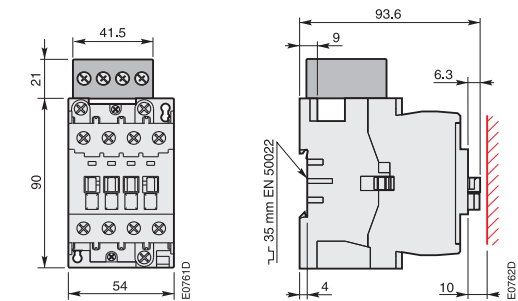
A 26

+ 2-полюсный блок вспомогательных контактов боковой установки CAL 5



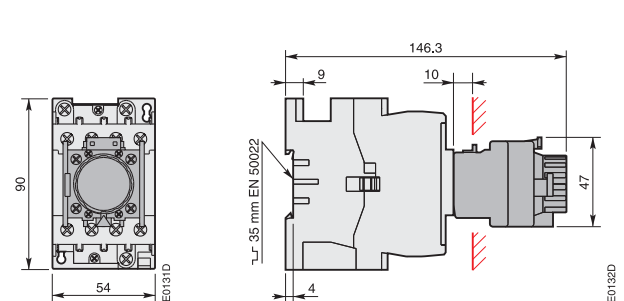
A 26

+ 4-полюсный блок вспомогательных контактов фронтальной установки CA 5



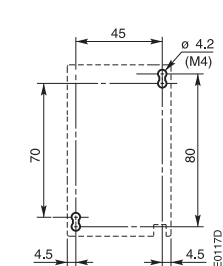
A 26

+ реле сопряжения RA 5

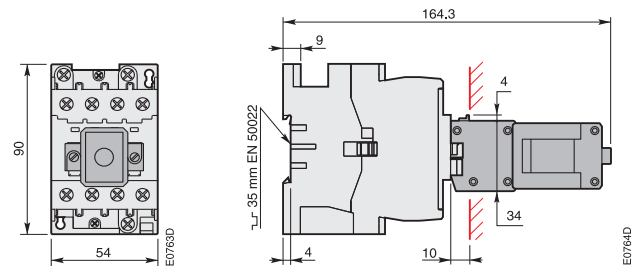


A 26

+ пневматическое реле времени TP



Установочные размеры для А 26



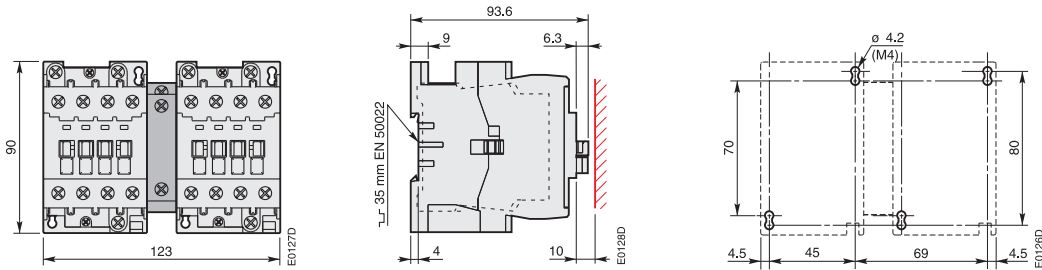
A 26

+ механическая защелка WB 75-A

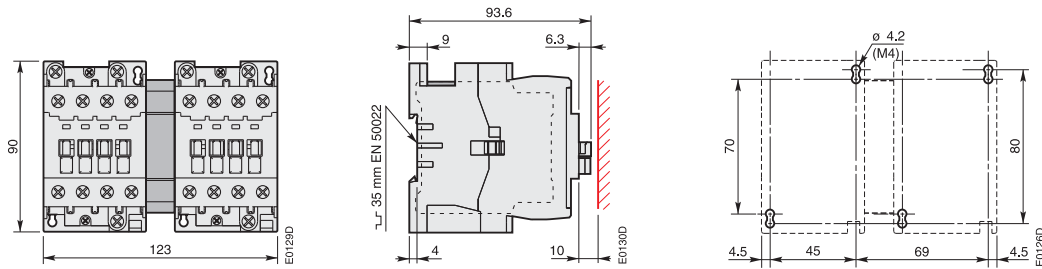
4-полюсные контакторы А 26



Размеры в мм



A 26 + реверсивная электрическая и механическая блокировка VE 5-1



A 26 + реверсивная механическая блокировка VM 5-1

Подробные чертежи доступны в форматах DXF и PDF.

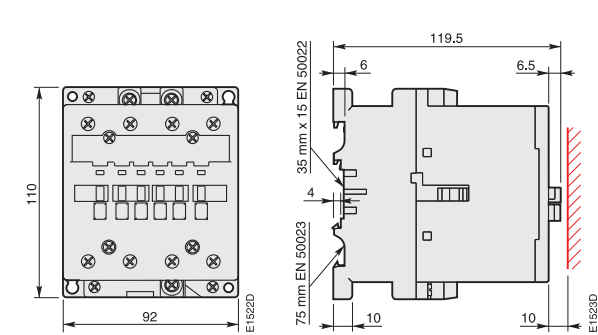
4-полюсные контакторы А 45, А 50 и А 75



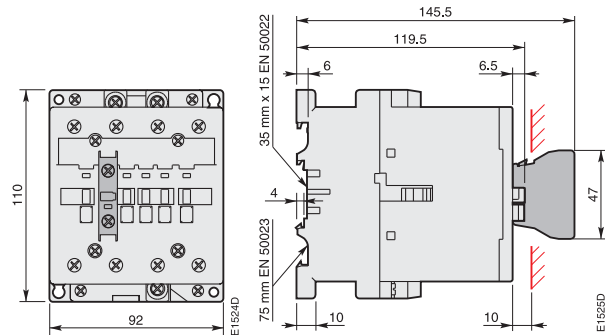
4-полюсные контакторы АF 45, АF 50 и АF 75



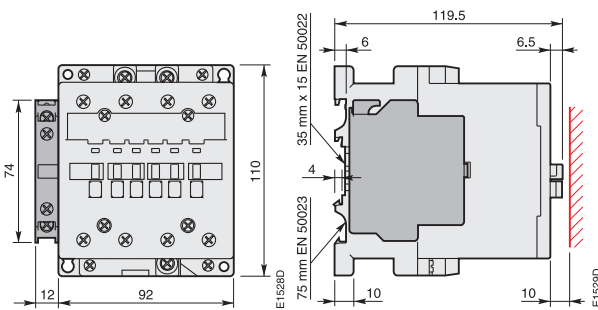
Размеры в мм



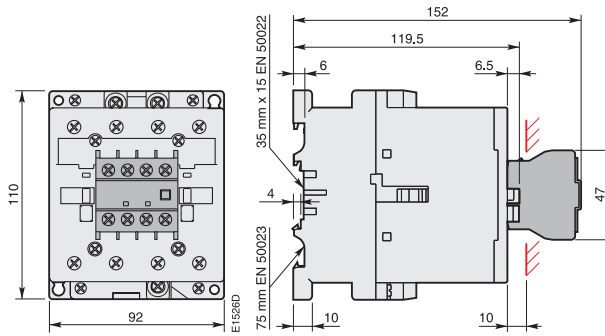
A 45, A 50, A 75, AF 45, AF 50, AF 75



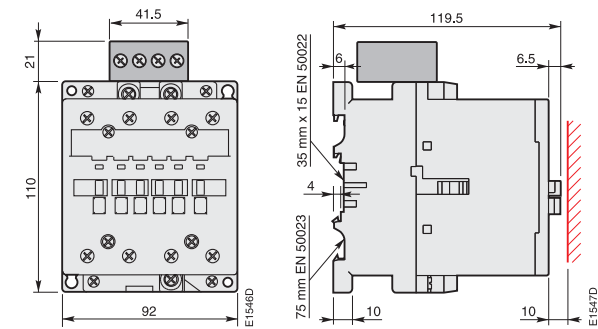
**A 45, A 50, A 75, AF 45, AF 50, AF 75
+ 1-полюсный блок вспомогательных контактов
фронтальной установки CA 5**



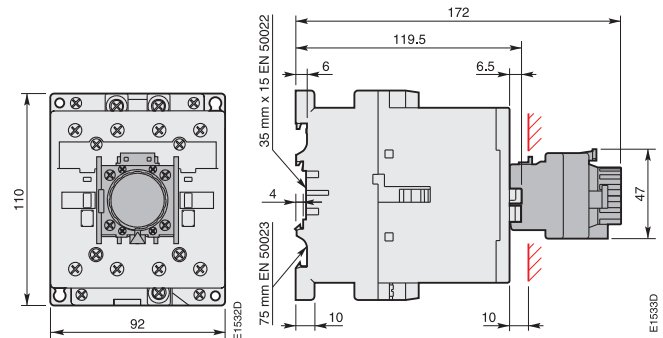
**A 45, A 50, A 75, AF 45, AF 50, AF 75
+ 2-полюсный блок вспомогательных контактов
боковой установки CAL 5**



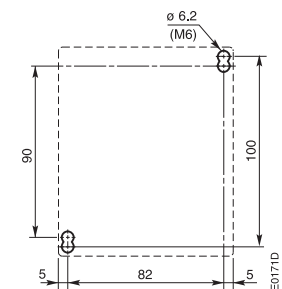
**A 45, A 50, A 75, AF 45, AF 50, AF 75
+ 4-полюсный блок вспомогательных контактов
фронтальной установки CA 5**



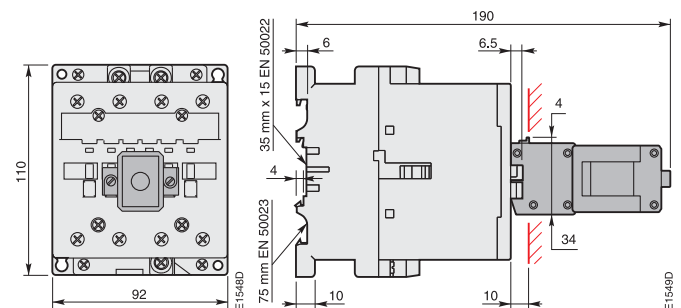
**A 45, A 50, A 75, AF 45, AF 50, AF 75
+ реле сопряжения RA 5**



**A 45, A 50, A 75, AF 45, AF 50, AF 75
+ пневматическое реле времени TP**



**Установочные размеры для
A 45, A 50, A 75, AF 45, AF 50, AF 75**



**A 45, A 50, A 75, AF 45, AF 50, AF 75
+ механическая защелка WB 75-A**

Подробные чертежи доступны в форматах DXF и PDF.

4-полюсные контакторы А 45, А 50 и А 75

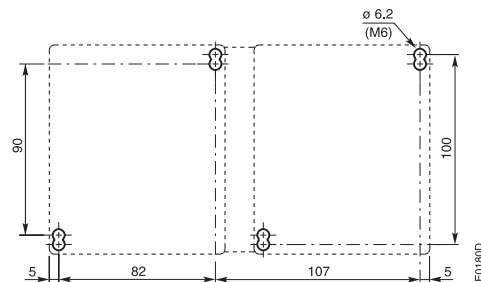
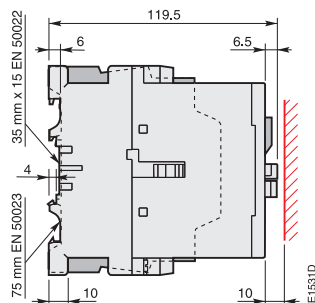
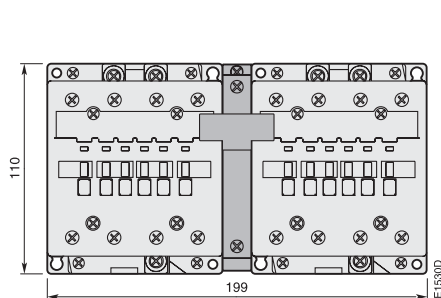


4-полюсные контакторы АF 45, АF 50 и АF 75



Размеры в мм

А 45, А 50, А 75, АF 45, АF 50, АF 75



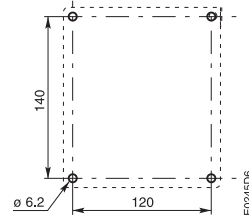
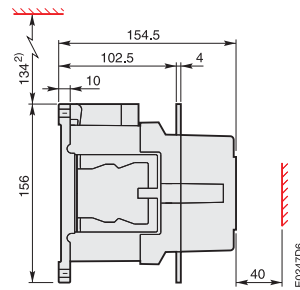
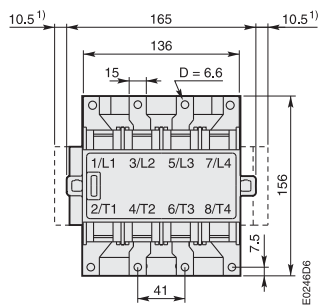
+ реверсивная электрическая и механическая блокировка VE 5-2

4-полюсные контакторы EK 110 ... EK 210

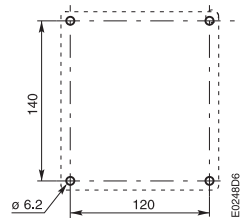
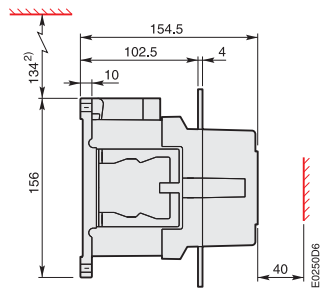
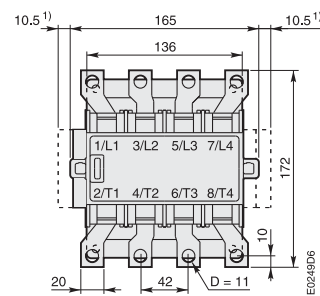
Цепь управления переменного тока



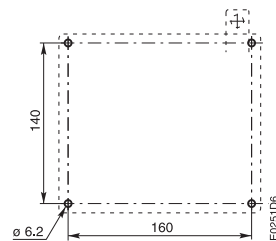
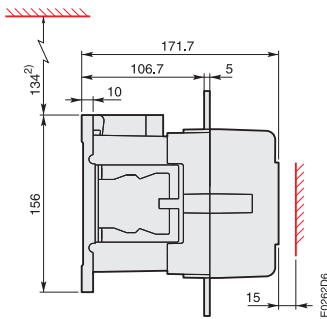
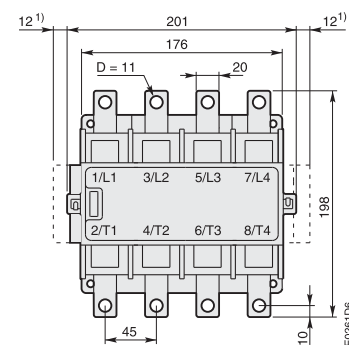
Размеры в мм



EK 110



EK 150



EK 175, EK 210

- 1) размеры с учетом дополнительных блоков вспомогательных контактов
- 2) минимальное расстояние до неизолированной поверхности

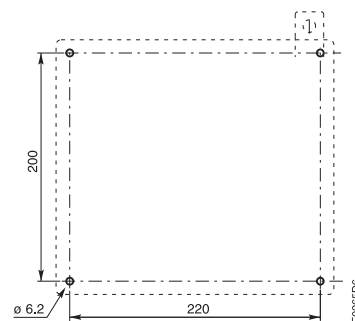
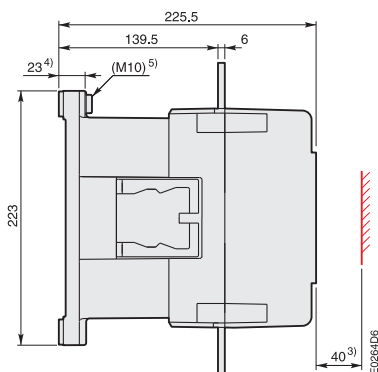
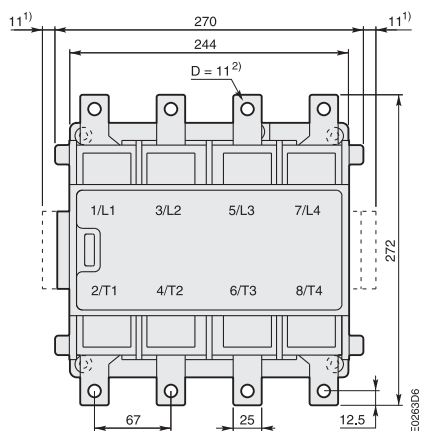
Подробные чертежи доступны в форматах DXF и PDF.

4-полюсные контакторы EK 370 ... EK 1000

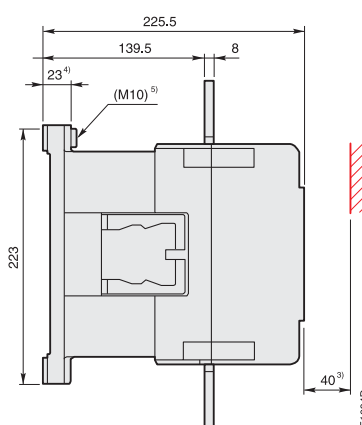
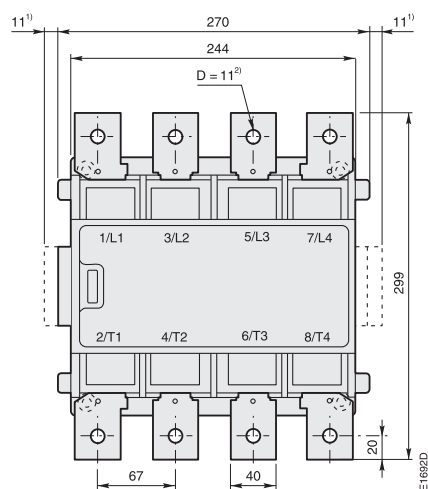


Цепь управления переменного тока

Размеры в мм

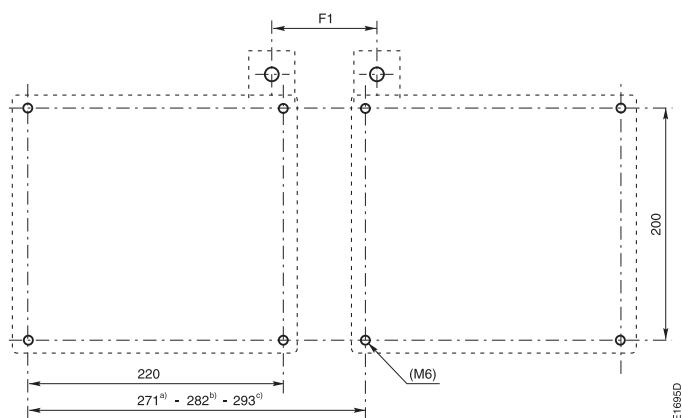


EK 370, EK 550



- 1) Размеры с учетом дополнительных блоков вспомогательных контактов
- 2) Винт, гайка и шайба
- 3) Минимальное расстояние до изолированной поверхности
- 4) С учётом демпфирующих элементов
- 5) Винт заземления

EK 1000



- а) Минимальное расстояние $F1 = 70$
- б) С учётом пространства для трёх блоков вспомогательных контактов между контакторами
- в) С учётом пространства для четырёх блоков вспомогательных контактов между контакторами

Установочные размеры для EK 1000

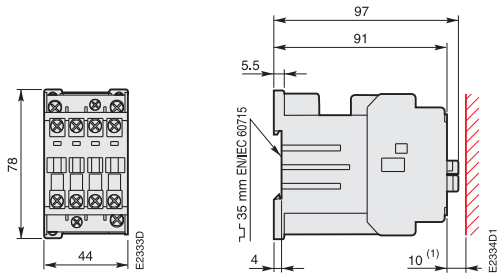
Подробные чертежи доступны в форматах DXF и PDF.

4-ролюсные контакторы AL 9 ... 16, TAL 9 ... 16



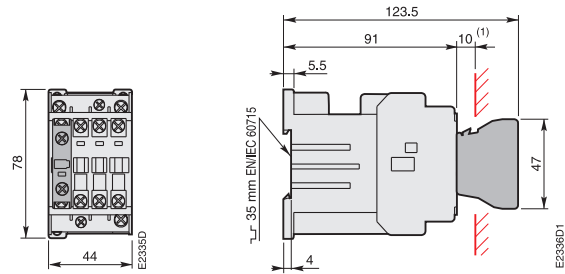
Реле NL.., NL Z.., TNL..

Размеры (в мм)



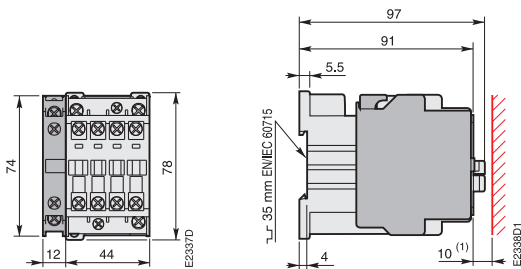
AL 9 ... AL 16
TAL 9 ... TAL 16
NL.., NL Z.., TNL..

для фронтальной установки



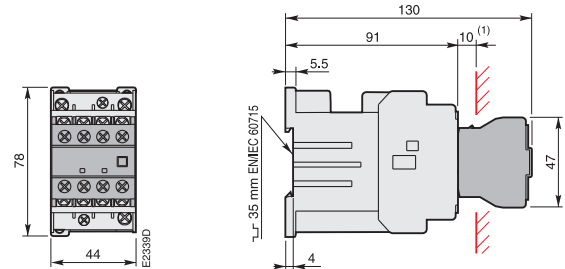
AL 9 ... AL 16
TAL 9 ... TAL 16
NL.., NL Z.., TNL..

+ CA 5, 1-полюсный блок вспомогательных контактов



AL 9 ... AL 16
TAL 9 ... TAL 16
NL..

+ CA 5, 2-полюсный блок вспомогательных контактов для боковой установки



AL 9 ... AL 16
TAL 9 ... TAL 16
NL.., TNL..

+ CA 5, 4-полюсный блок вспомогательных контактов для фронтальной установки

и соответствующие 2-рядные версии

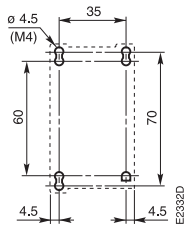
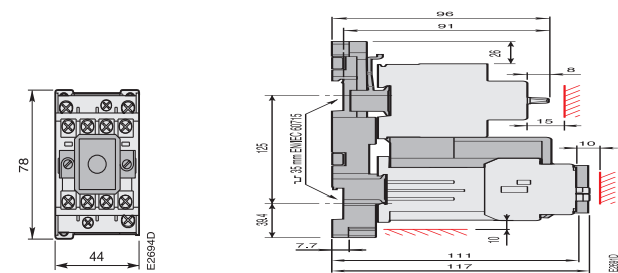


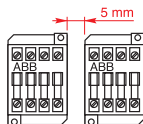
Схема сверления AL 9 ... AL 16
TAL 9 ... TAL 16
NL.., NL Z.., TNL..



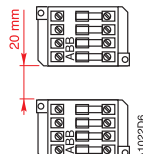
AL 9 ... AL 16
TAL 9 ... TAL 16
NL.., NL Z.., TNL..
+ WB 75-A с защелкой

Монтажное расстояние (для установки рядом)

TAL9 ... TAL16, TNL
положение 1, 2, 5
 $20^{\circ}\text{C} \leq q \leq 55^{\circ}\text{C}$



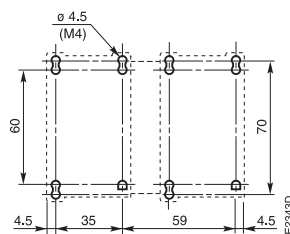
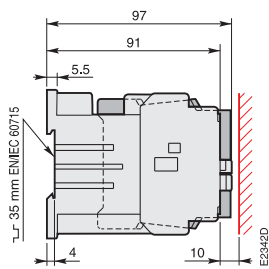
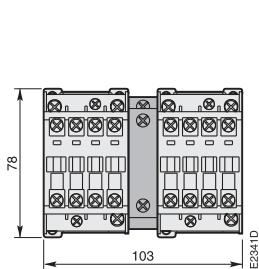
TAL9 ... TAL16, TNL
положение 3, 4
 $20^{\circ}\text{C} \leq q \leq 55^{\circ}\text{C}$



(1) Примечание: Не рекомендуется оставлять зазор между землей и реле "NL.., NL Z.., TNL..".

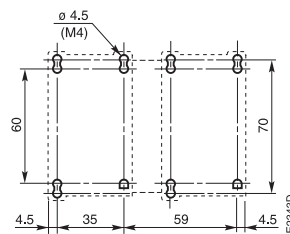
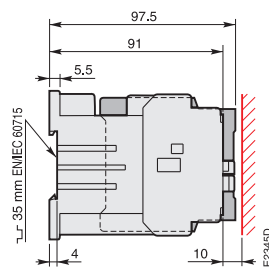
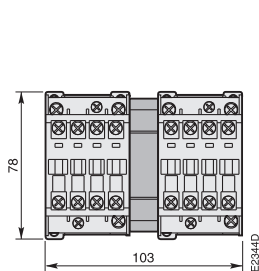


Размеры (в мм)



AL 9-40 ... AL 16-40
TAL 9-40 ... TAL 16-40

+ VE 5-1 электрическая и механическая блокировка



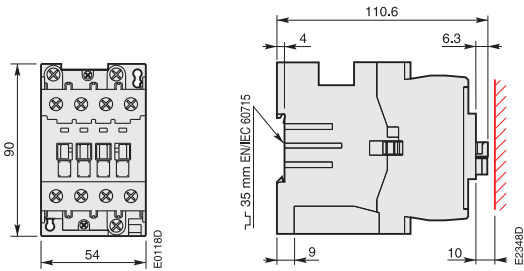
AL 9-40 ... AL 16-40
TAL 9-40 ... TAL 16-40

+ VM 5-1 механическая блокировка

4-полюсные контакторы AL 26, TAL 26

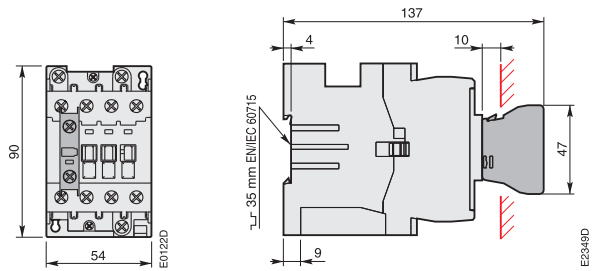


Размеры (в мм)



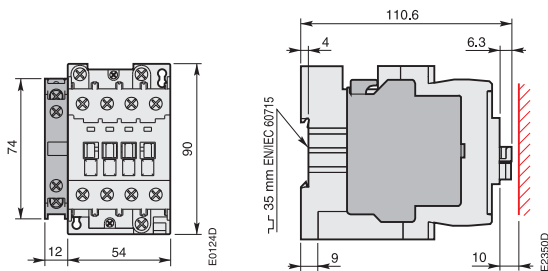
AL 26, TAL 26

для фронтальной установки



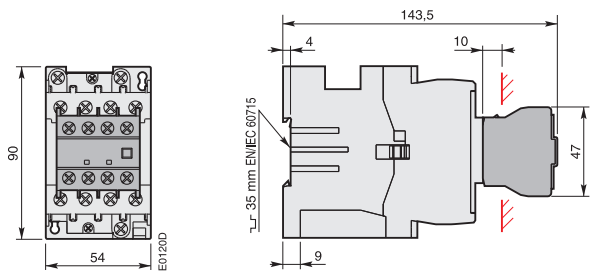
AL 26, TAL 26

+ CA 5 1-полюсный блок вспомогательных контактов



AL 26, TAL 26

+ CAL 5, 2-полюсный блок вспомогательных контактов для боковой установки



AL 26, TAL 26

+ CA 5, 4-полюсный блок вспомогательных контактов для фронтальной установки

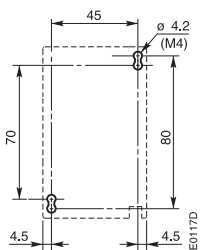
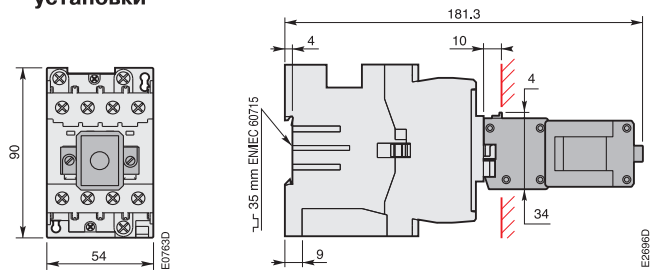


Схема сверления отверстий для AL 26, TAL 26

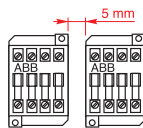


AL 26, TAL 26

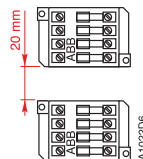
+ WB 75-A с защелкой

Монтажное расстояние (для установки рядом)

TAL 26
положение 1, 2, 5
 $20^{\circ}\text{C} \leq q \leq 55^{\circ}\text{C}$



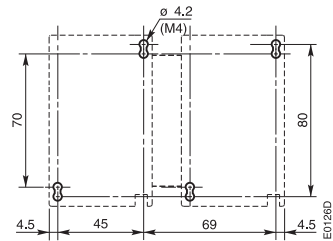
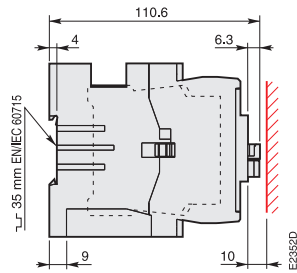
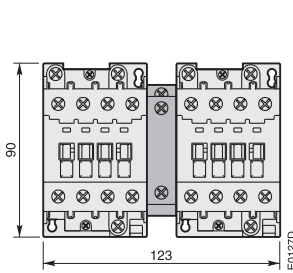
TAL 26
положение 3, 4
 $20^{\circ}\text{C} \leq q \leq 55^{\circ}\text{C}$



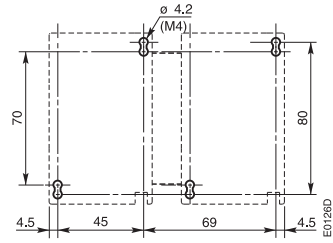
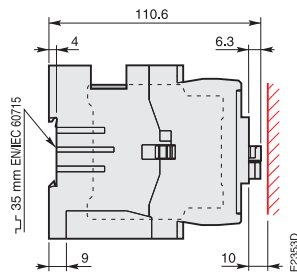
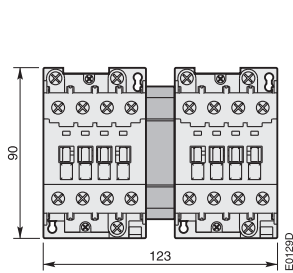
4-полюсные контакторы AL 26, TAL 26



Размеры (в мм)



AL 26-40, TAL 26-40
+ VE 5-1 электрическая и механическая блокировка



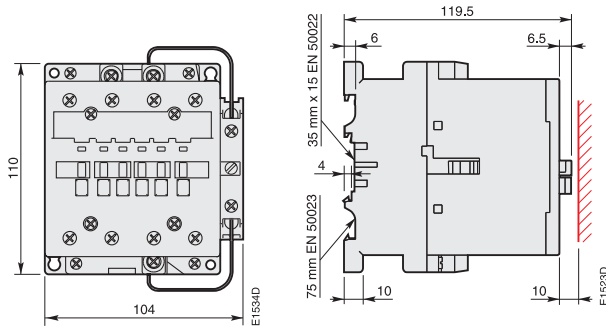
AL 26-40, TAL 26-40
+ VM 5-1 механическая блокировка

4-полюсные контакторы АЕ 45, АЕ 50 и АЕ 75

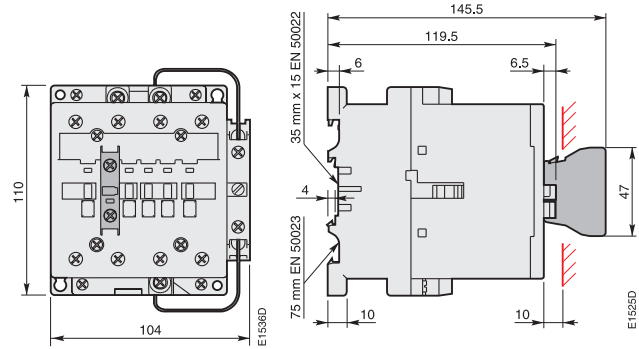
4-полюсные контакторы ТАЕ 45, ТАЕ 50 и ТАЕ 75



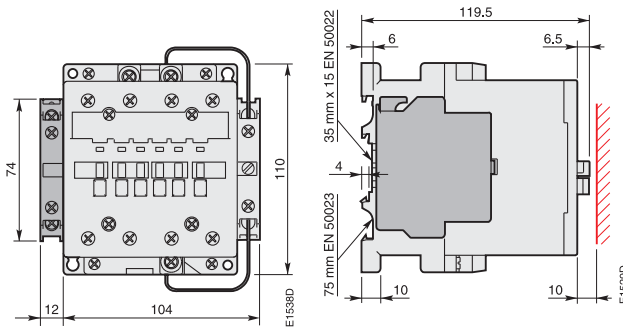
Размеры в мм



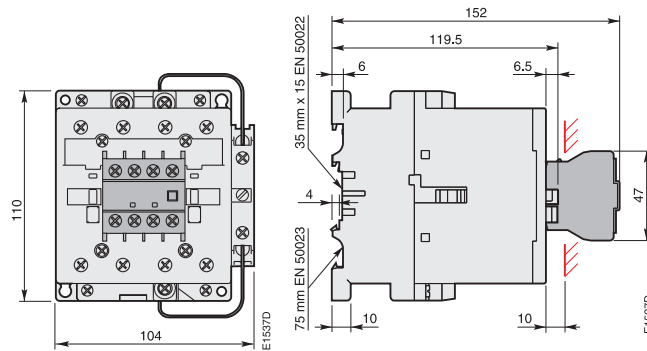
АЕ 45, АЕ 50, АЕ 75, ТАЕ 45, ТАЕ 50, ТАЕ 75



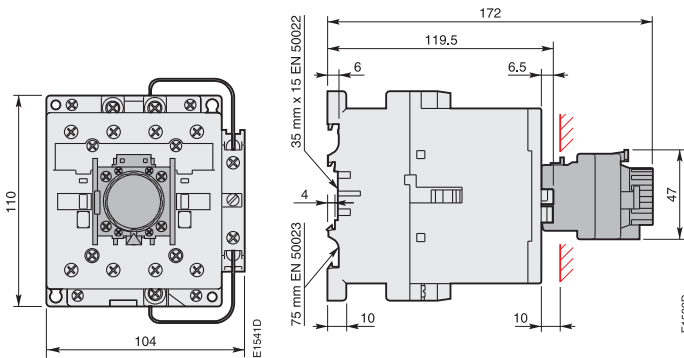
АЕ 45, АЕ 50, АЕ 75, ТАЕ 45, ТАЕ 50, ТАЕ 75
+ 1-полюсный блок вспомогательных контактов
фронтальной установки СА 5



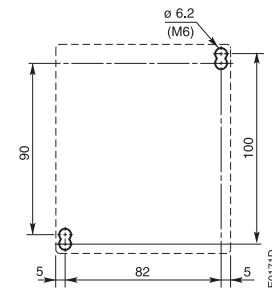
АЕ 45, АЕ 50, АЕ 75, ТАЕ 45, ТАЕ 50, ТАЕ 75
+ 2-полюсный блок вспомогательных контактов
боковой установки САЛ 5



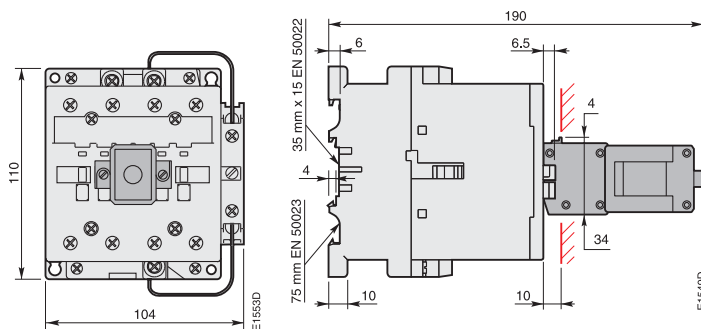
АЕ 45, АЕ 50, АЕ 75, ТАЕ 45, ТАЕ 50, ТАЕ 75
+ 4-полюсный блок вспомогательных контактов
фронтальной установки СА 5



АЕ 45, АЕ 50, АЕ 75, ТАЕ 45, ТАЕ 50, ТАЕ 75
+ Пневматическое реле времени ТР



Установочные размеры для
АЕ 45, АЕ 50, АЕ 75, ТАЕ 45, ТАЕ 50, ТАЕ 75



АЕ 45, АЕ 50, АЕ 75, ТАЕ 45, ТАЕ 50, ТАЕ 75
+ механическая защелка WB 75-A

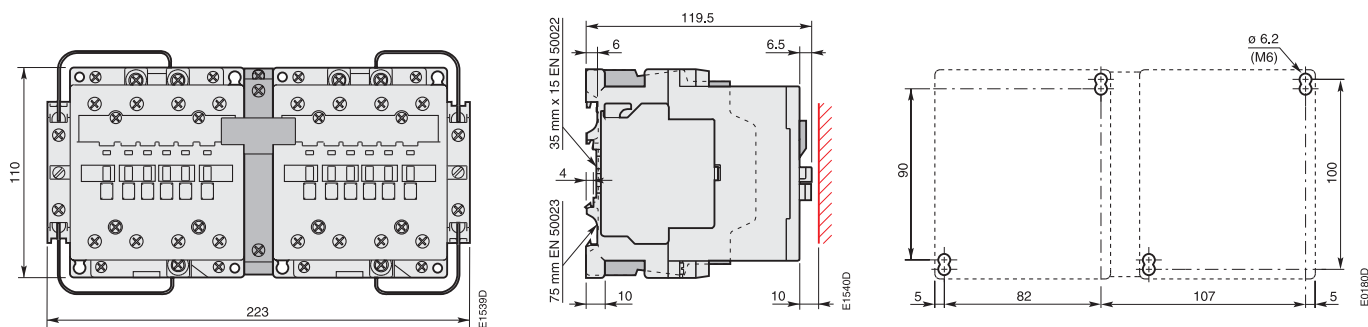
Подробные чертежи доступны в форматах DXF и PDF.

4-полюсные контакторы АЕ 45, АЕ 50 и АЕ 75



4-полюсные контакторы ТАЕ 45, ТАЕ 50 и ТАЕ 75

Размеры в мм



АЕ 45, АЕ 50, АЕ 75, ТАЕ 45, ТАЕ 50, ТАЕ 75

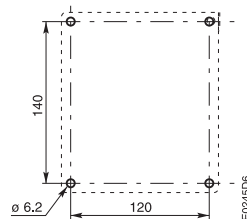
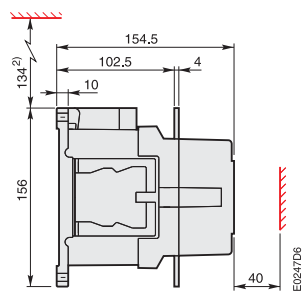
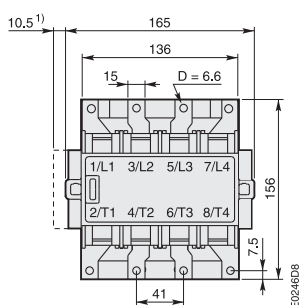
+ реверсивная электрическая и механическая блокировка VE 5-2

4-полюсные контакторы EK 110 ... EK 210

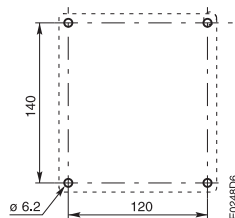
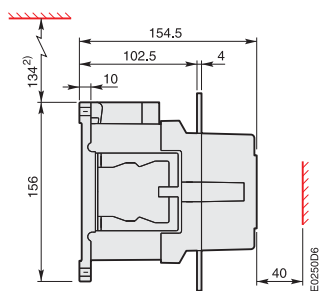
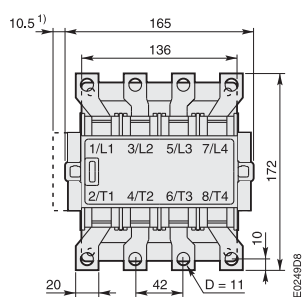


Цепь управления постоянным током

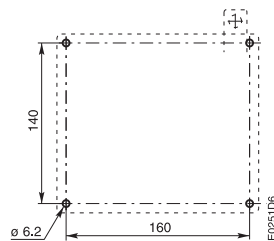
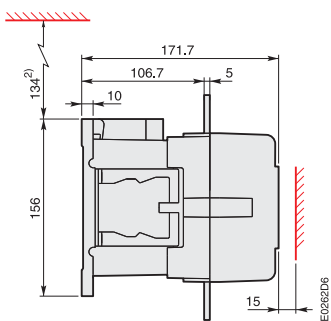
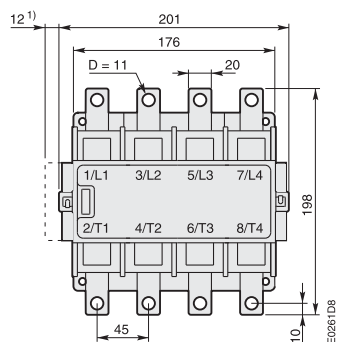
Размеры в мм



EK 110



EK 150



EK 175, EK 210

- 1) размеры с учетом дополнительных блоков вспомогательных контактов
- 2) минимальное расстояние до неизолированной поверхности

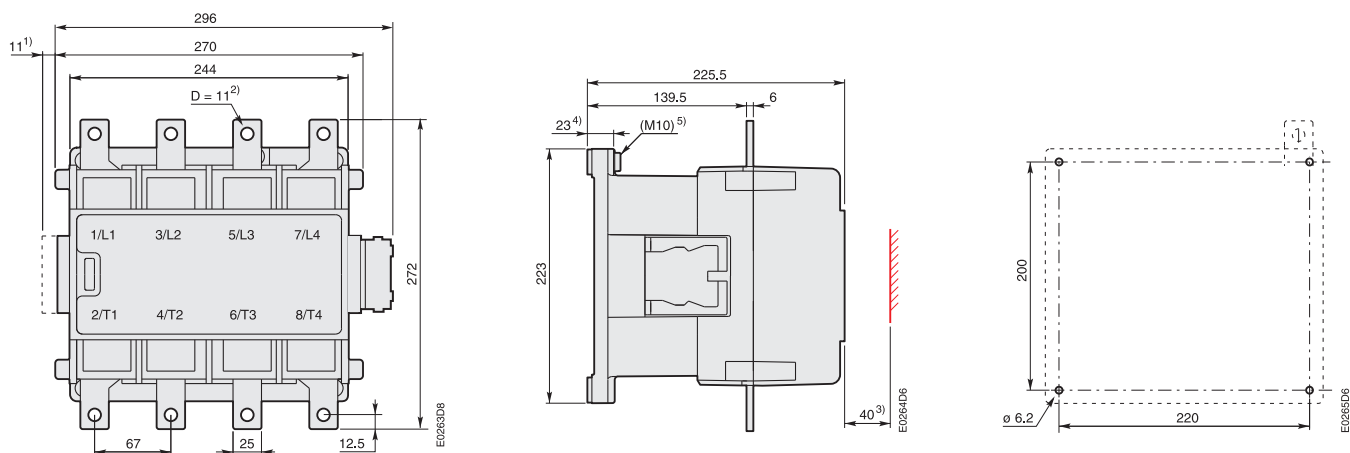
Подробные чертежи доступны в форматах DXF и PDF.

4-полюсные контакторы EK 370 ... EK 1000

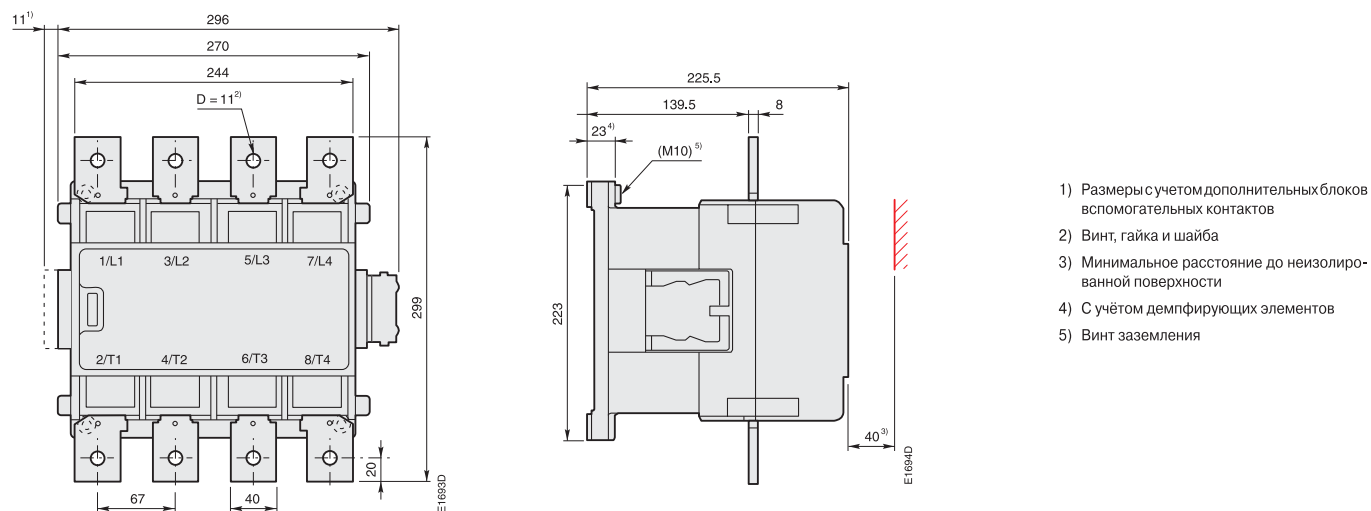


Цепь управления постоянным током

Размеры в мм

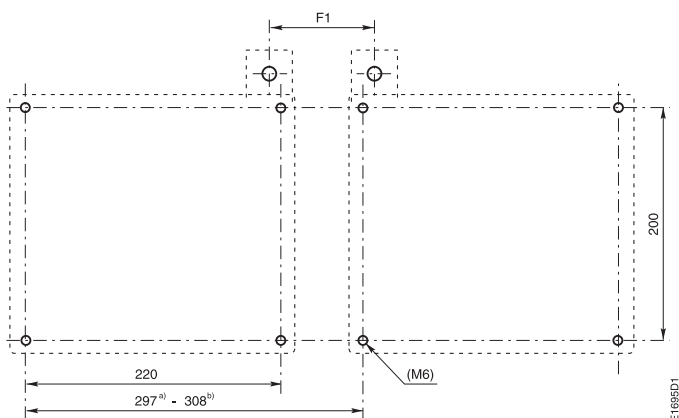


EK 370, EK 550



- 1) Размеры с учетом дополнительных блоков вспомогательных контактов
- 2) Винт, гайка и шайба
- 3) Минимальное расстояние до изолированной поверхности
- 4) С учётом демпфирующих элементов
- 5) Винт заземления

EK 1000



- а) Минимальное расстояние
- б) С учётом пространства для трёх блоков вспомогательных контактов между контакторами

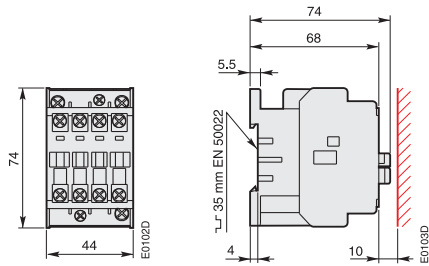
Установочные размеры для EK 1000

Подробные чертежи доступны в форматах DXF и PDF.

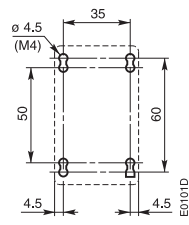
3-полюсные контакторы UA ...



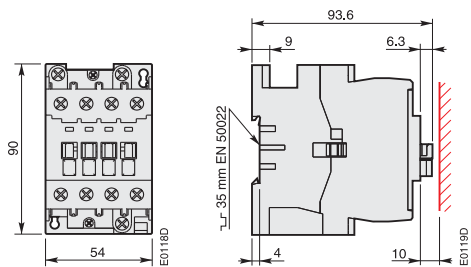
Размеры в мм



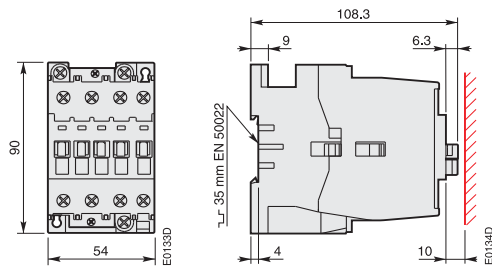
UA 16



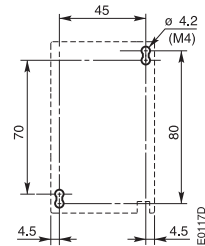
Установочные размеры для UA 16



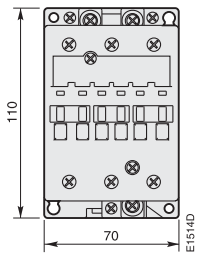
UA 26



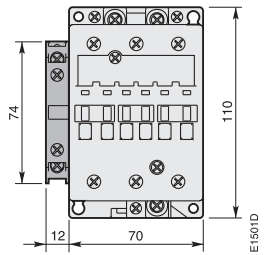
UA 30



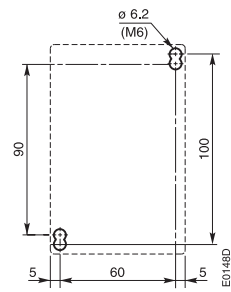
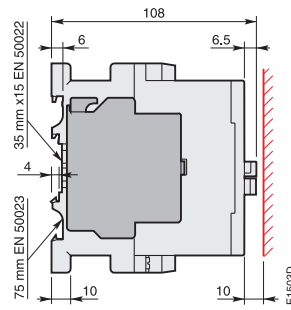
Установочные размеры для UA 26, UA 30



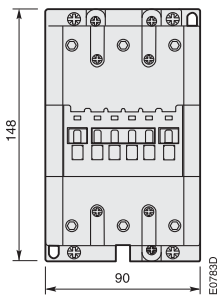
UA 50, UA 63, UA 75-30-00



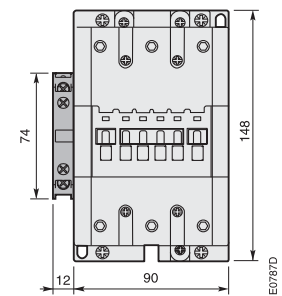
UA 50, UA 63, UA 75-30-11



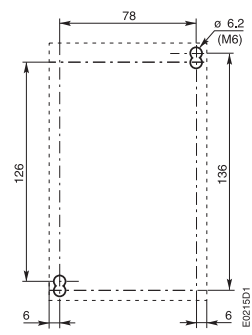
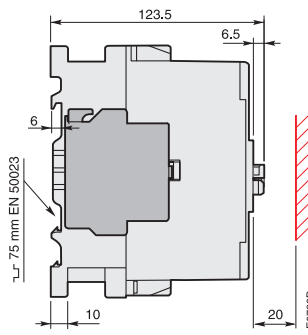
Установочные размеры



UA 95, UA 110-30-00



UA 95, UA 110-30-11



Установочные размеры

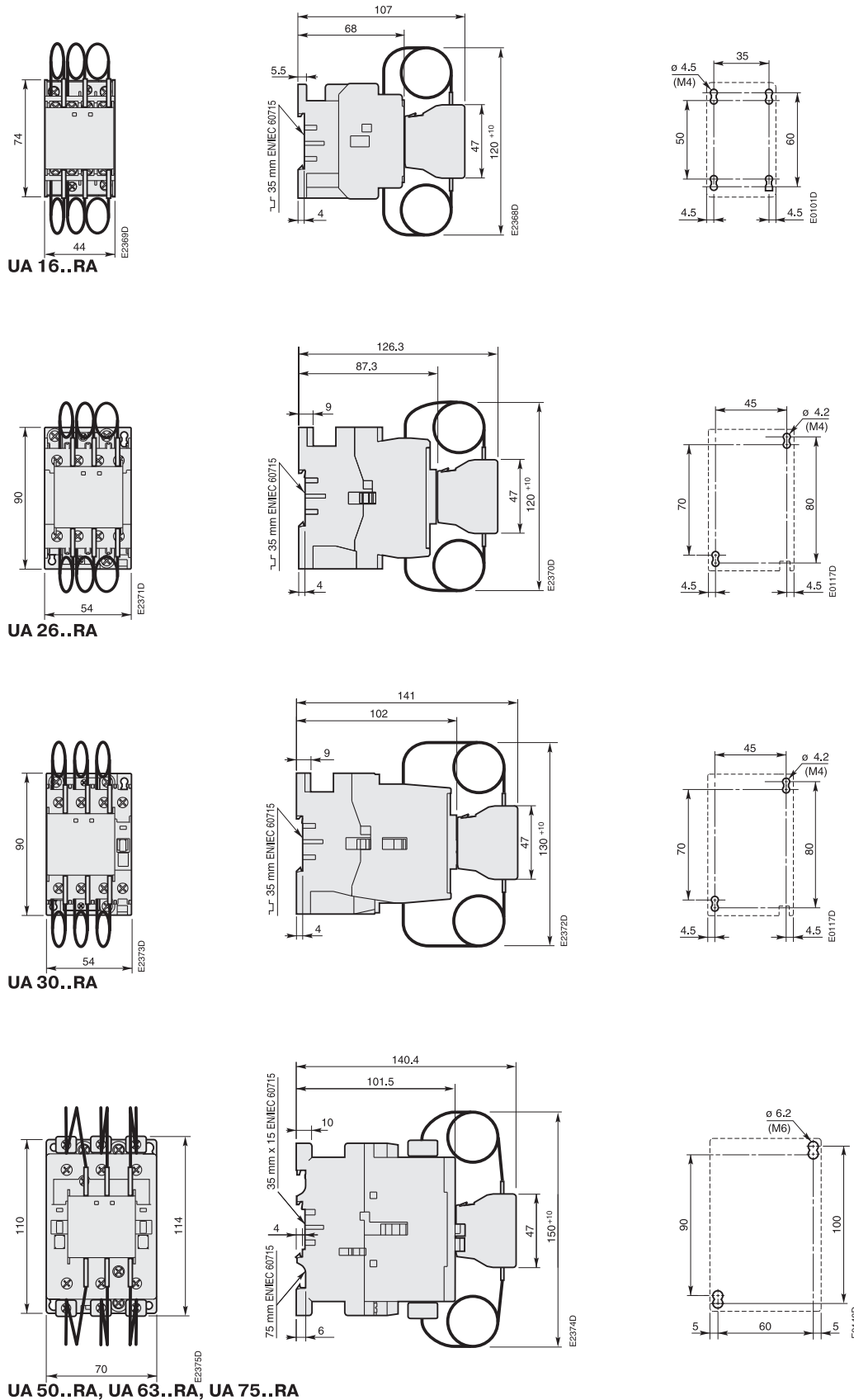
Подробные чертежи доступны в форматах DXF и PDF.

3-полюсные контакторы UA .. –RA для переключения конденсатора

Неограниченный пиковый ток



Размеры (мм)



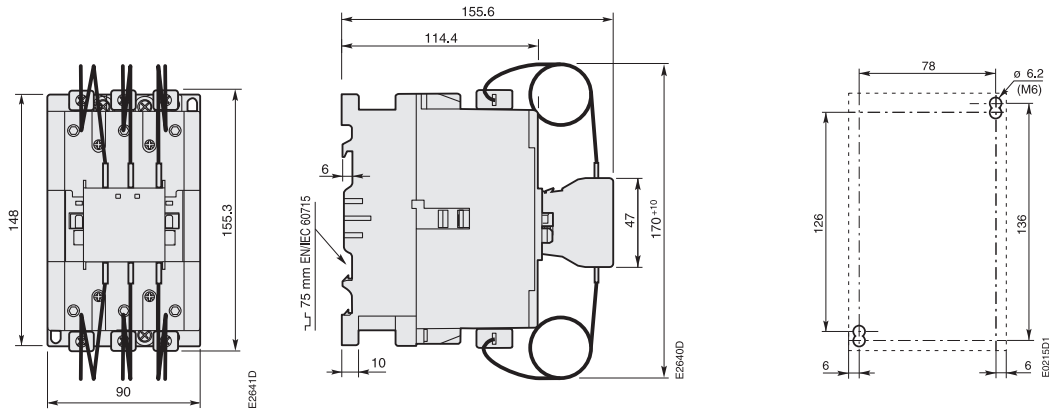
Подробные чертежи доступны в форматах DXF и PDF.

3-полюсные контакторы UA .. –RA для переключения конденсатора



Неограниченный пиковый ток

Размеры (мм)



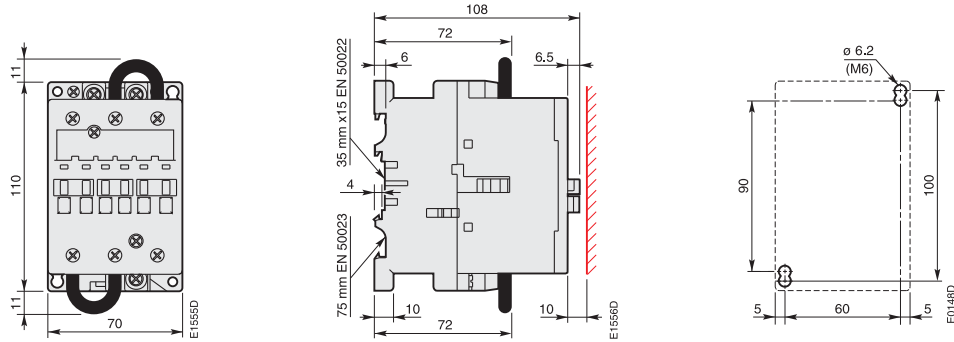
UA 95..RA, UA 110..RA

Контактор GA 75

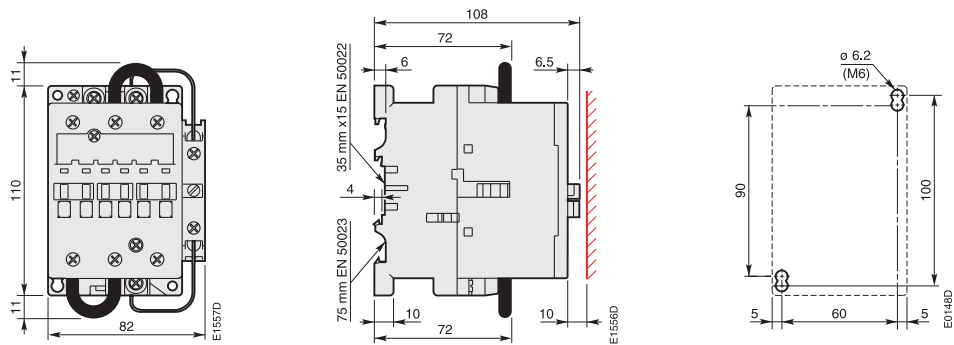
Контактор GAE 75



Размеры в мм



GA 75



GAE 75

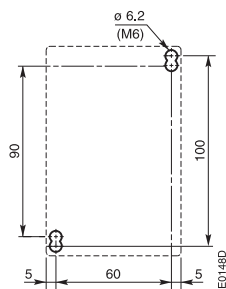
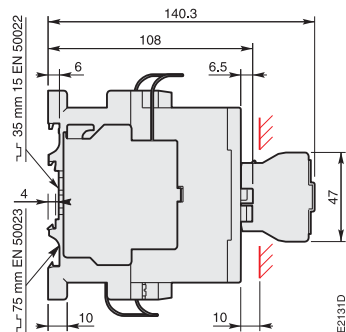
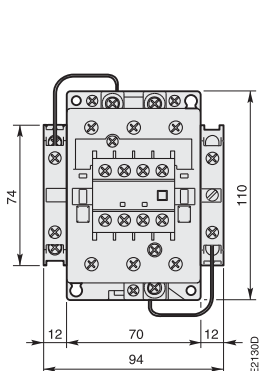
Подробные чертежи доступны в форматах DXF и PDF.

3-полюсные контакторы AM 50 и AM 75

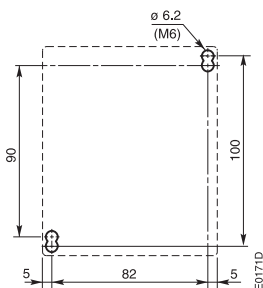
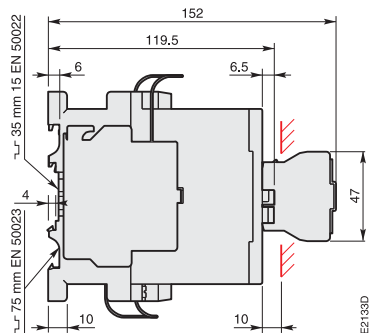
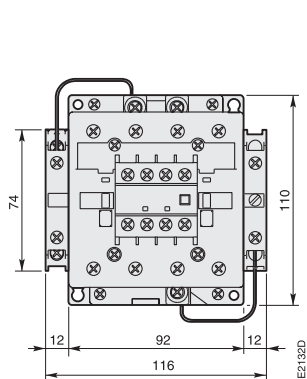
4-полюсные контакторы AM 45 и AM 75



Размеры в мм



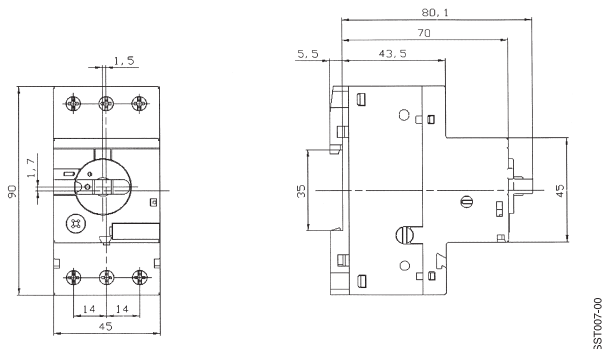
3-полюсные контакторы AM 50 и AM 75



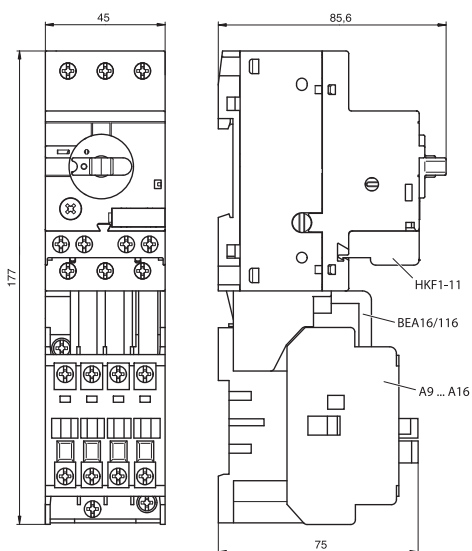
4-полюсные контакторы AM 45 и AM 75

Автомат для защиты электродвигателя MS 116

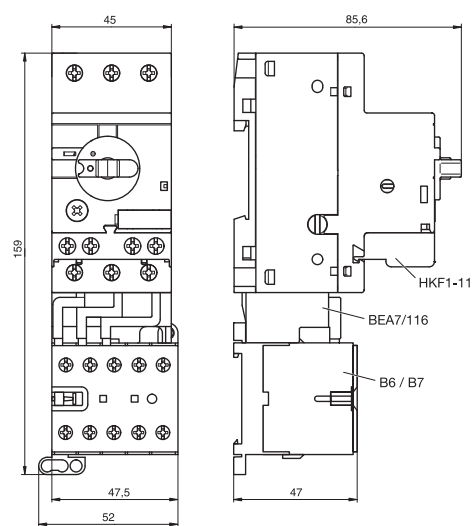
Размеры (в мм)



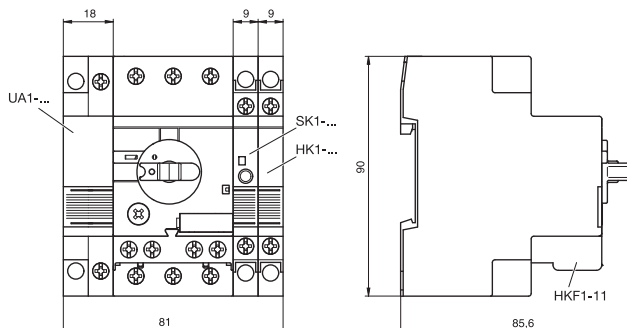
MS 116



MS 116 + A9...A16



MS 116 + B6/7

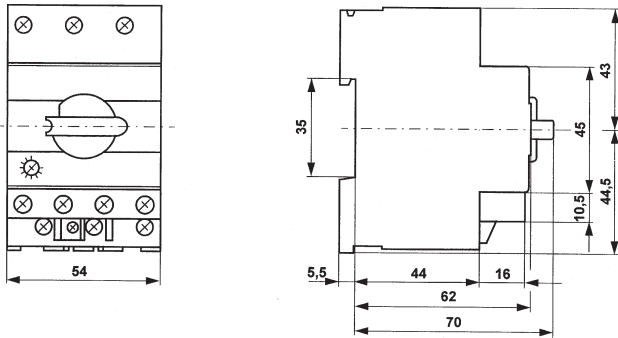


MS 116 + UA1.../SK1.../HK1.../HKF1-11

Подробные чертежи доступны в форматах DXF и PDF.

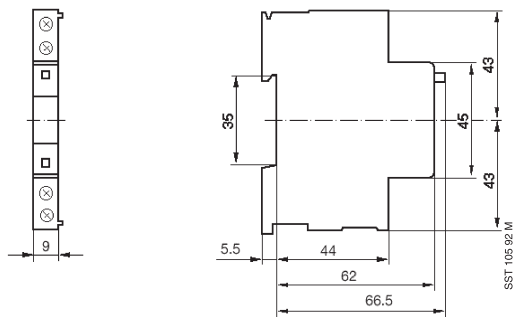
Автомат для защиты электродвигателя MS 225/325

Размеры (в мм)



SST 008-00

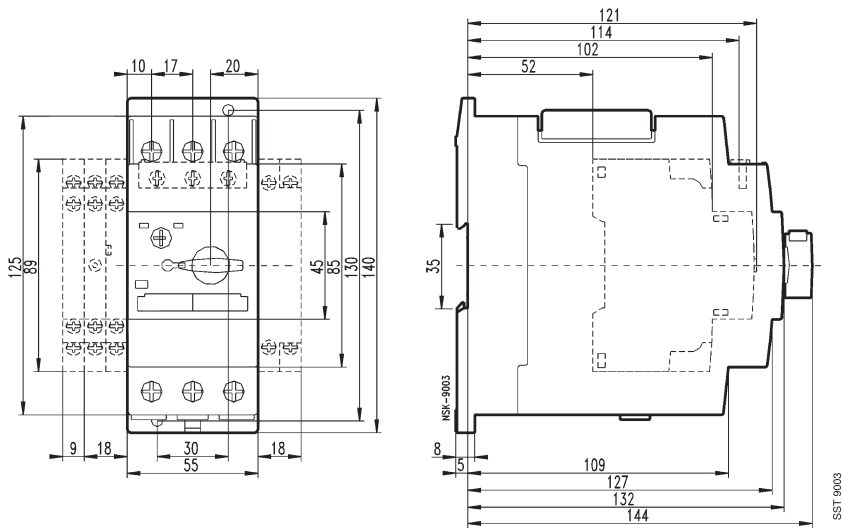
MS 325 +вспомогат. контакт НКФ
для фронтальной установки



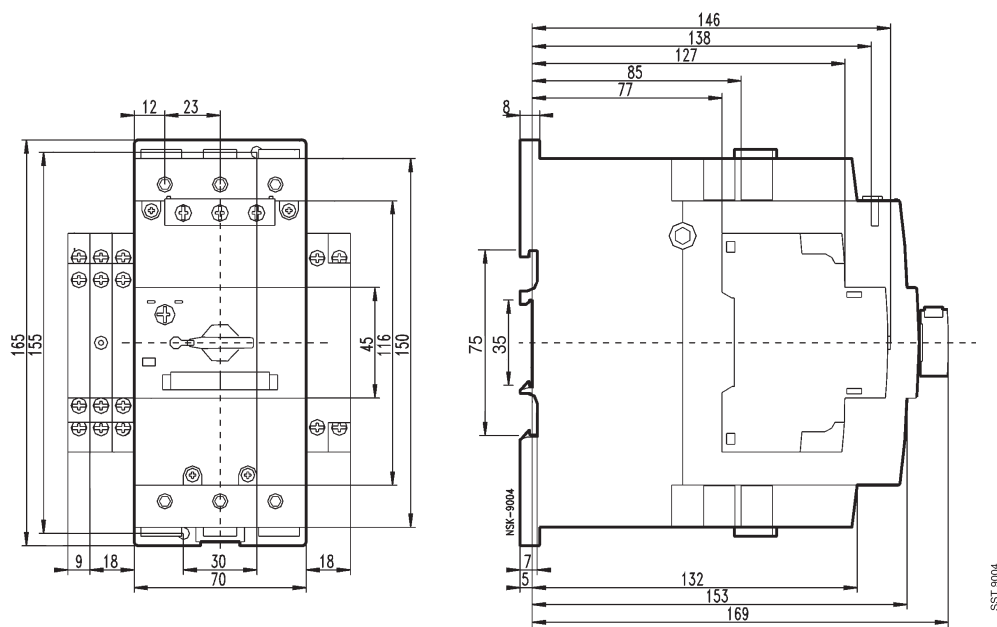
SST 105 92 M

Сигнальный контакт SK
Вспомогательный контакт НК

Автомат для защиты электродвигателя MS 45x, MS 49x



MS 45x



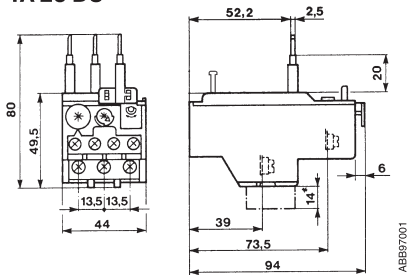
MS 49x

Подробные чертежи доступны в форматах DXF и PDF.

Тепловые реле TA 25 DU ... TA 80 DU

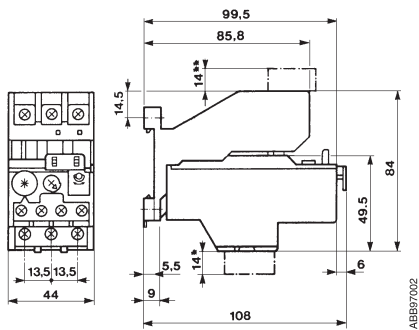
Размеры (в мм)

TA 25 DU



* Только для TA 25 DU 32

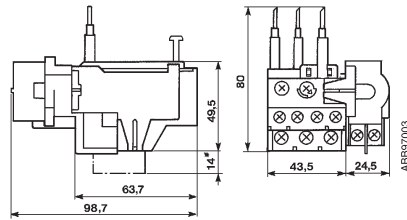
TA 25 DU + DB 25



* Только для TA 25 DU 32

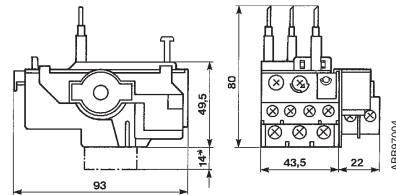
** Для монтажного комплекта DB 25/32 A

TA 25 DU + DS 25-A



* Только для TA 25 DU 32

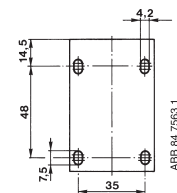
TA 25 DU + DR 25-A



размеры

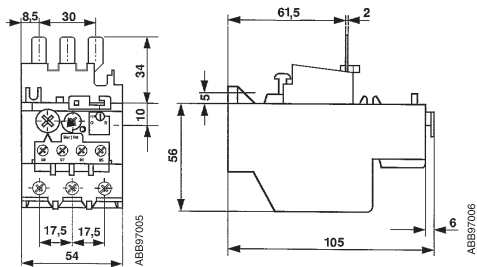
* Только для TA 25 DU 32

Установочные

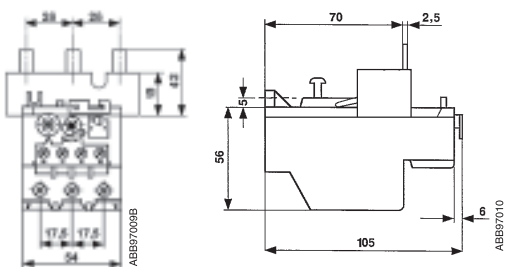


(TA 25 DU + DB 25/25 A или DB 25/32 A для независимого крепления)

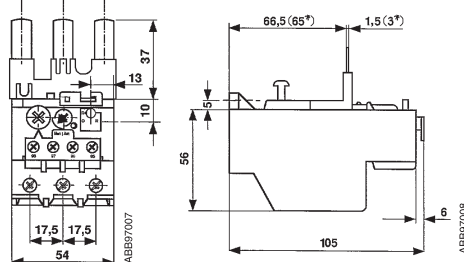
TA 42 DU



TA 80 DU



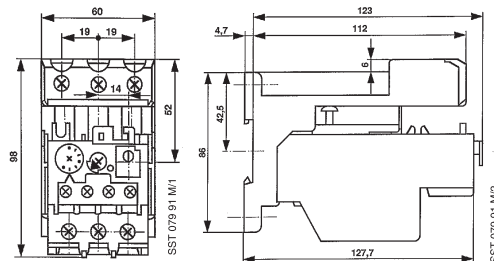
TA 75 DU



* Только для TA 75 DU 80

TA 42 DU, TA 75 DU, TA 80 DU + DB 80

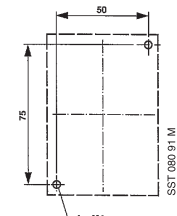
Установочные



размеры

TA 80 DU + DB 80 для

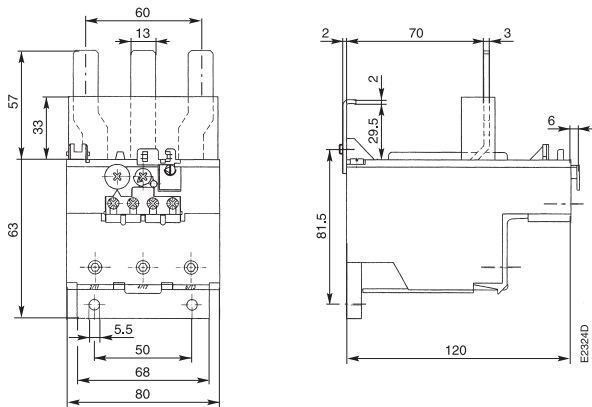
(TA 42 DU, TA 75 DU и независимого крепления)



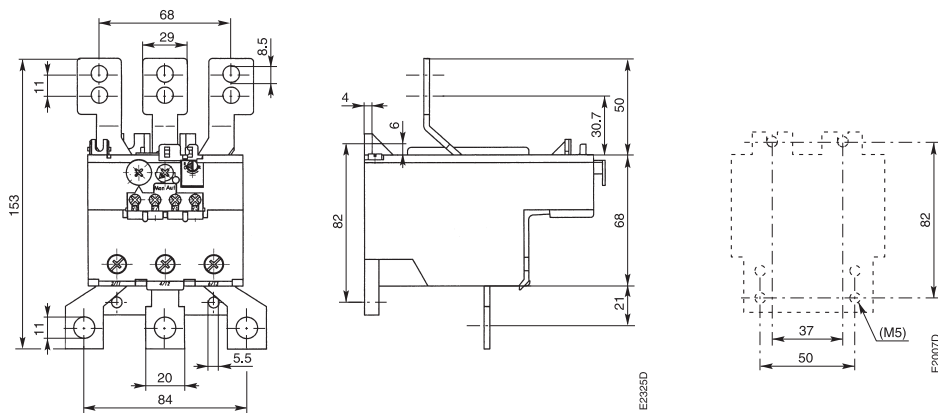
Подробные чертежи доступны в форматах DXF и PDF.

Тепловые реле TA 110 DU ... TA 450 DU/SU

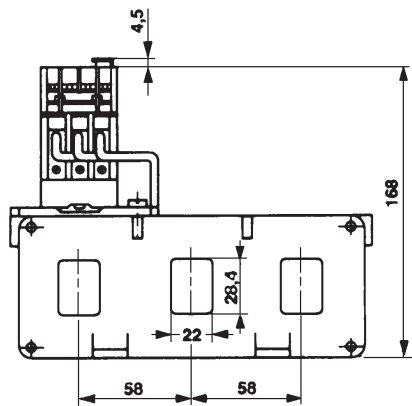
Размеры (в мм)



TA 110 DU



TA 200 DU

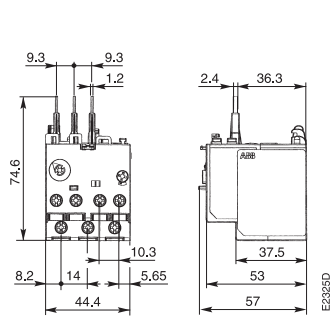


TA 450 DU/SU

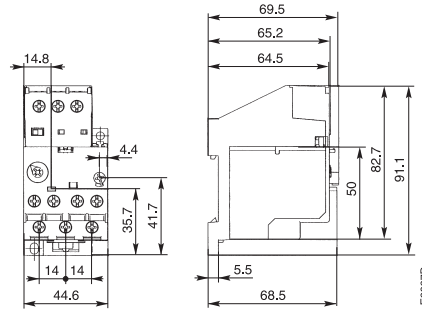
Подробные чертежи доступны в форматах DXF и PDF.

Электронные реле перегрузки E 16 DU, E 200 DU и E 320 DU

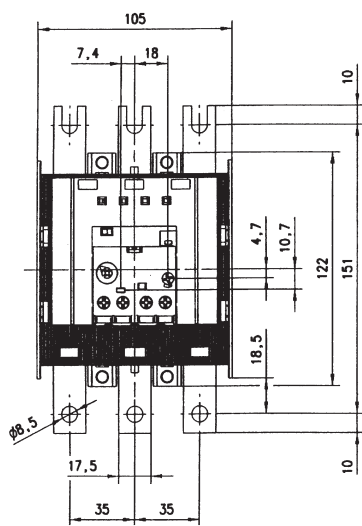
Размеры (в мм)



E 16 DU



E 16 DU + DB 16 E



E 200 DU

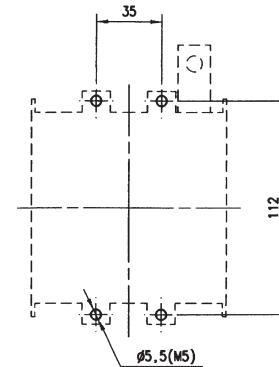
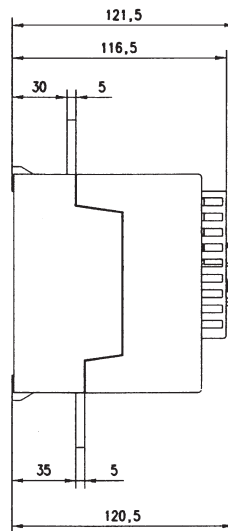
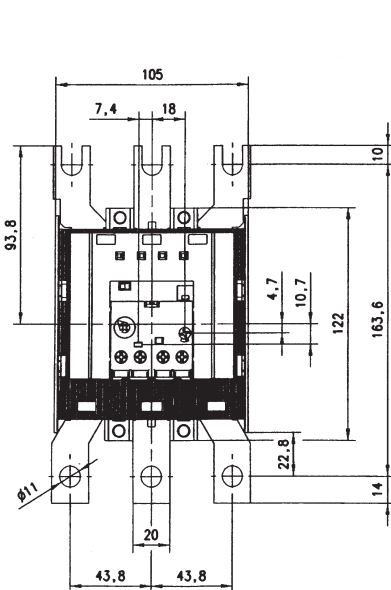


ABB E200DU



E 320 DU

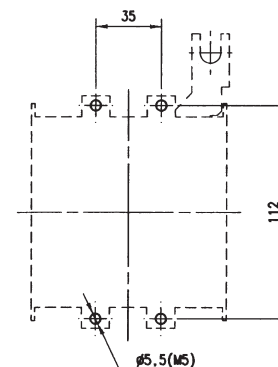
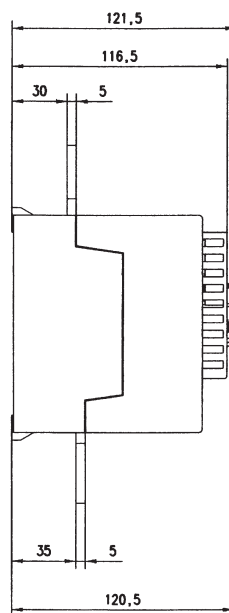
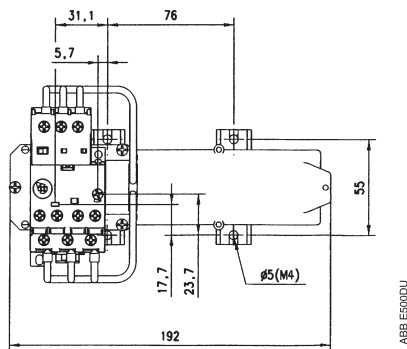
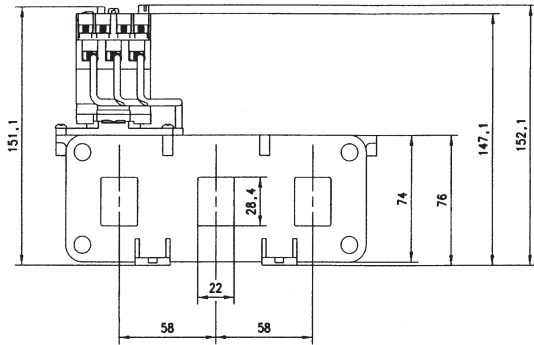


ABB E320DU

Подробные чертежи доступны в форматах DXF и PDF.

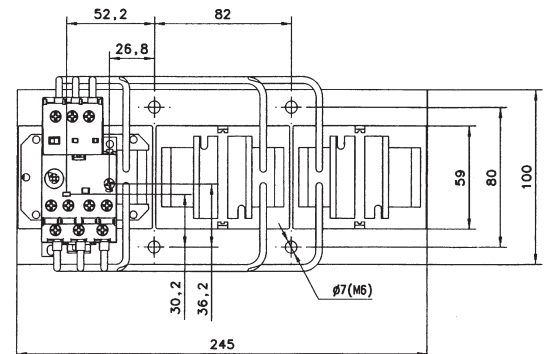
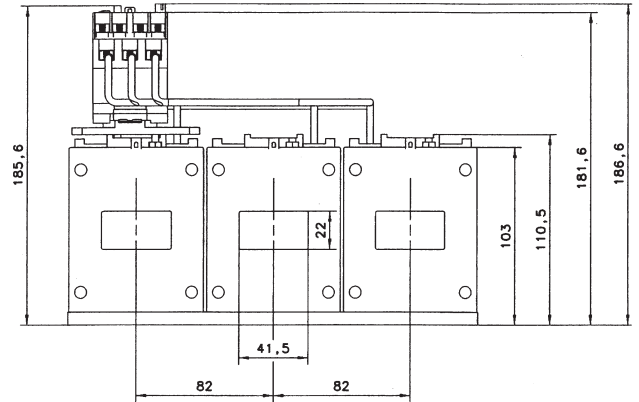
Электронные реле перегрузки E 500 DU и E 1250 DU

Размеры (в мм)



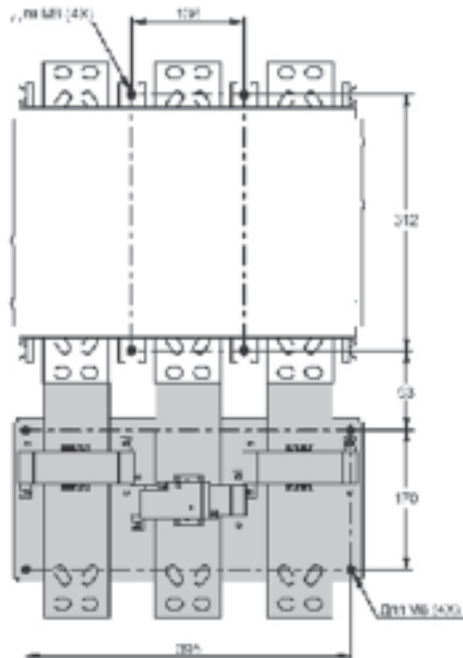
E 500 DU

ABB E500DU



E 800 DU

ABB E800DU

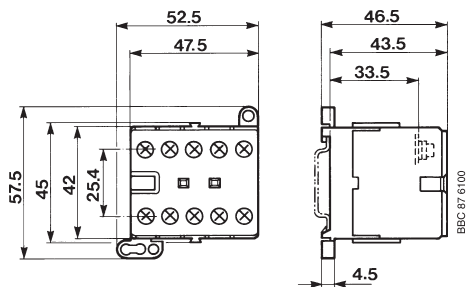


E 1250 DU

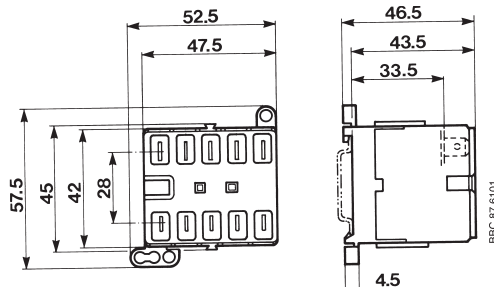
Подробные чертежи доступны в форматах DXF и PDF.

Миниатюрные контакторы, миниатюрные реле управления и принадлежности к ним

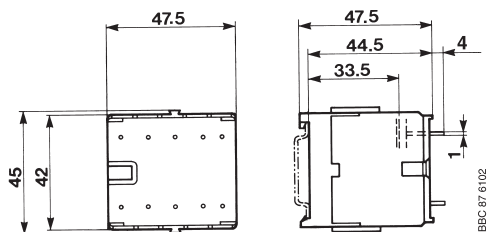
Размеры (в мм)



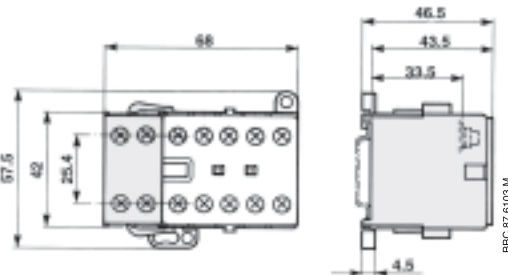
В 6, В 7, ВС 6, ВС 7, К 6, КС 6 с винтовыми зажимами соединениями



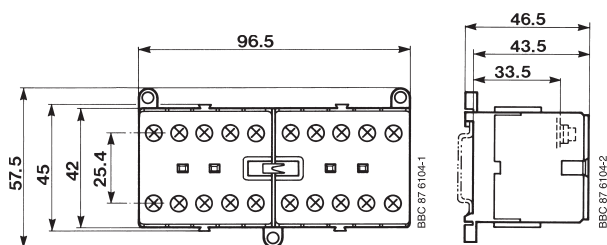
В 6, В 7, ВС 6, ВС 7, К 6, КС 6 со штырьковыми соединениями



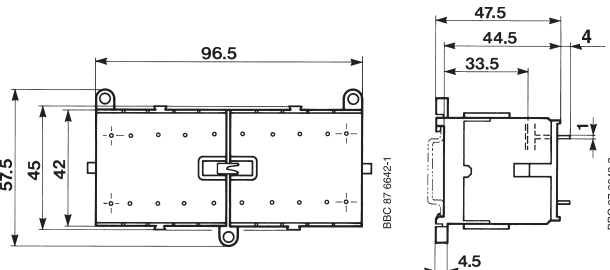
В 6, В 7, ВС 6, ВС 7, К 6, КС 6 с соединениями пайкой



В 6, В 7, ВС 6, ВС 7, К 6, КС 6 + блок вспомогательных контактов СА 6

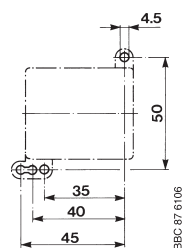


Компактные реверсивные контакторы ВВ 6, ВВ 7, ВВС 6, ВВС 7 с винтовыми зажимами

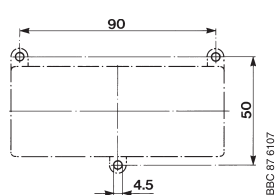


Компактные реверсивные контакторы ВВ 6, ВВ 7, ВВС 6, ВВС 7 с соединениями пайкой

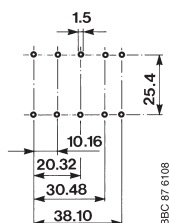
Установочные размеры для крепления винтами М4



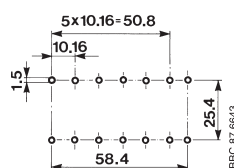
В 6, В 7, ВС 6, ВС 7, К 6, КС 6



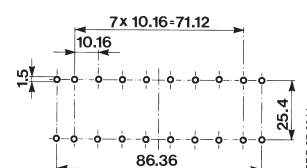
ВВ 6, ВВ 7, ВВС 6, ВВС 7, ВВ 6А, ВВ 7А, ВВС 6А, ВВС 7А



4-полюсный аппарат



Аппарат с блоком вспомогательных контактов

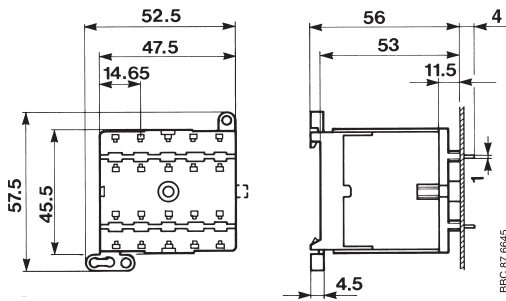


Компактный реверсивный контактор

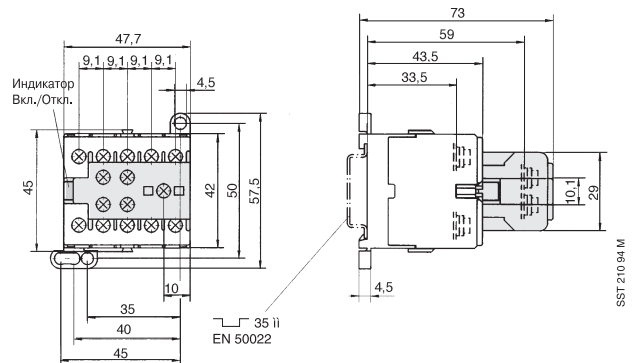
Подробные чертежи доступны в форматах DXF и PDF.

Миниатюрные контакторы, миниатюрные реле управления и принадлежности к ним

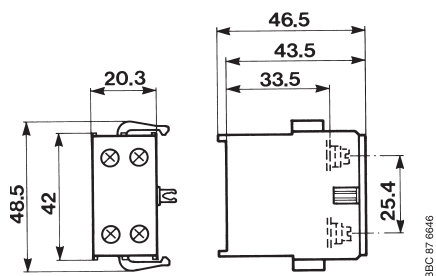
Размеры (в мм)



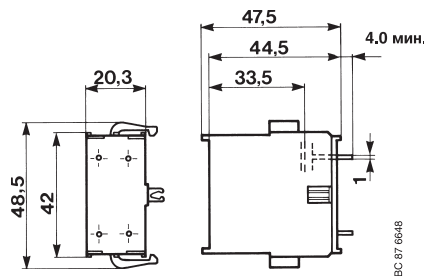
В 6- F, В 7- F + LB 6
установки CAF 6



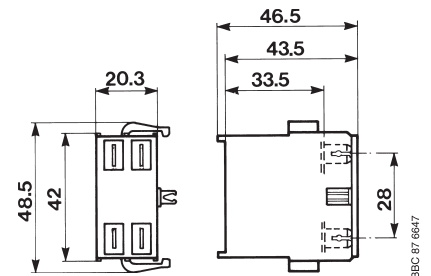
В 6, В 7, BC 6, BC 7, К 6, KC 6
+ блок вспомогательных контактов фронтальной



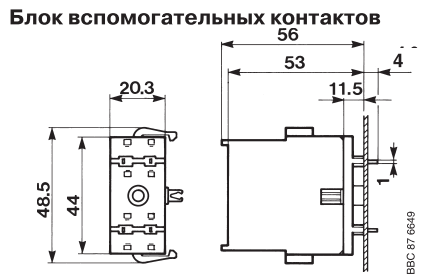
Блок вспомогательных контактов CA 6 с винтовыми зажимами



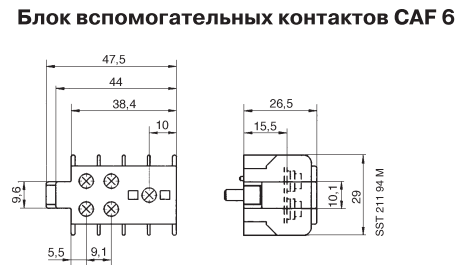
Блок вспомогательных контактов CA 6- P с соединениями пайкой



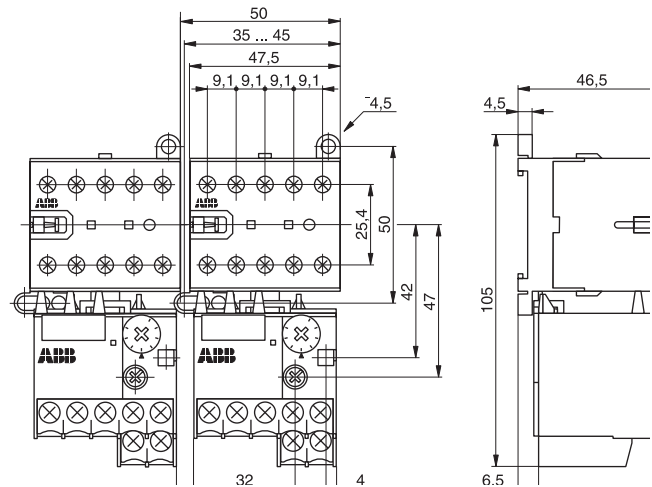
Блок вспомогательных CA 6- F со штырьковыми соединениями



CA 6 + LB 6- CA
В 6, В 7 + Тепловое реле Т 7 DU



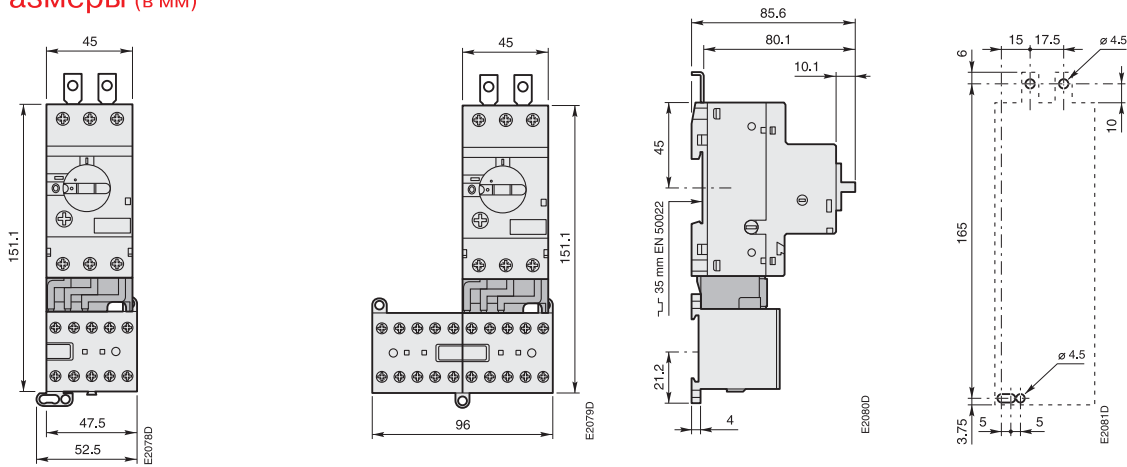
Блок вспомогательных контактов CAF 6 с винтовыми зажимами



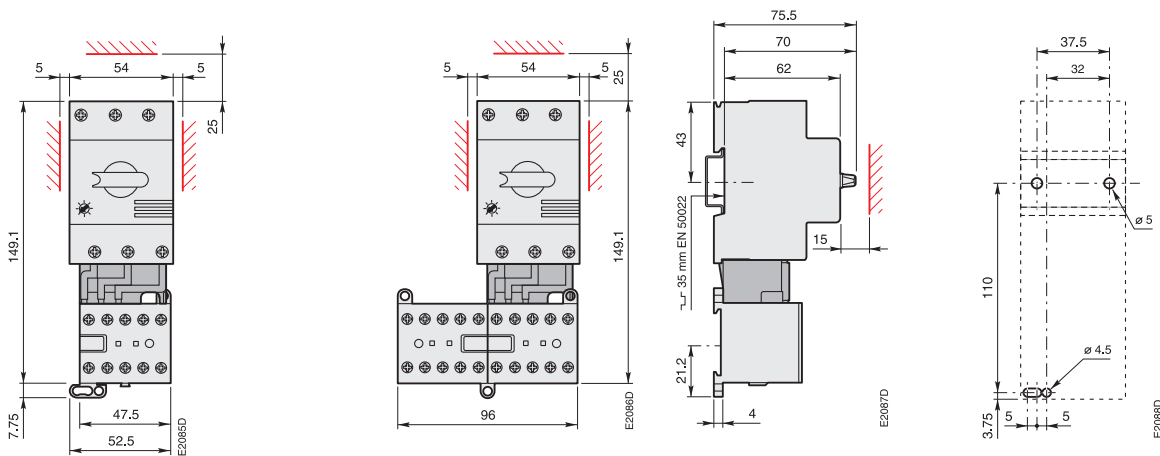
Подробные чертежи доступны в форматах DXF и PDF.

Миниатюрные контакторы с соединительными блоками BEA ... и автоматами MS...

Размеры (в мм)



Миниатюрные контакторы В 6, В7 Миниатюрные контакторы VB 6, VB7
 + BEA 7/116 + BEA 7/116
 + автомат MS 116 + автомат MS 116



Миниатюрные контакторы В 6, В7 Миниатюрные контакторы VB 6, VB7
 + BEA 7/325 + BEA 7/325
 + автомат MS 225/325 + автомат MS 225/325

Примечания



Примечания



Наши координаты

117997, Москва,
ул. Обручева, 30/1, стр. 2
Тел.: +7(495) 960 2200
Факс: +7(495) 960 2220

630073, Новосибирск,
пр. Карла Маркса, 47/2
Тел.: +7(383) 346 5719
Факс: +7(383) 315 4052

193029, Санкт-Петербург,
Б. Смоленский пр., 6
Тел.: +7(812) 326 9915
Факс: +7(812) 326 9916

420061, Казань,
ул. Н. Ершова, 1а
Тел.: +7(843) 292 3971
Факс: +7(843) 279 3331

664033, Иркутск,
ул. Лермонтова, 257
Тел.: +7(3952) 56 3458
Факс: +7(3952) 56 3459

443010, Самара,
ул. Красноармейская, 1
Тел.: +7(846) 269 8047
Факс: +7(846) 269 8046

394006, Воронеж,
ул. Свободы, 73
Тел.: +7(4732) 39 3160
Факс: +7(4732) 39 3170

450071, Уфа,
ул. Рязанская, 10
Тел.: +7(347) 232 3484
Факс: +7(347) 232 3484

603140, Нижний Новгород,
Мотальный пер., 8
Тел.: +7(831) 461 9102
Факс: +7(831) 461 9164

620066, Екатеринбург,
ул. Бархотская, 1
Тел.: +7(343) 369 0069
Факс: +7(343) 369 0000

344065, Ростов-на-Дону,
ул. 50-летия Ростсельмаша, 1/52
Тел.: +7(863) 203 7177
Факс: +7(863) 203 7177

350049, Краснодар,
ул. Красных Партизан, 495
Тел.: +7(861) 221 1673
Факс: +7(861) 221 1610

614077, Пермь,
ул. Аркадия Гайдара, 8б
Тел.: +7(342) 263 4334
Факс: +7(342) 263 4335

По вопросам заказа оборудования обращайтесь к нашим официальным дистрибьюторам: <http://www.abb.ru/ibs>