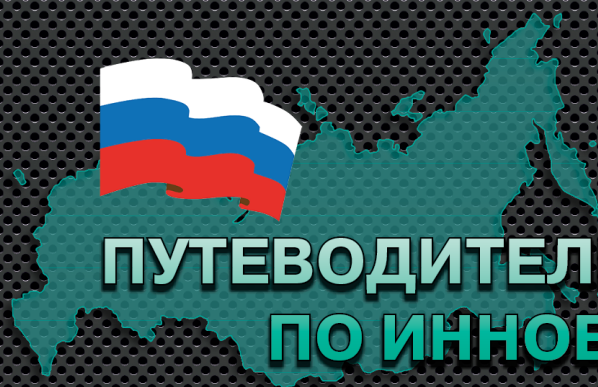




WHEEL[®]
СДЕЛАНО В РОССИИ

Профессиональная
Климатическая
Техника



**ПУТЕВОДИТЕЛЬ
ПО ИННОВАЦИЯМ**

Решения импортозамещения в области систем
противодымной вентиляции от российского производителя WHEEL



Крупный российский производитель ГК «Новые промышленные технологии»

Два собственных завода

100% российский
капитал



г. КЛИМОВСК
МОСКОВСКАЯ ОБЛАСТЬ

г. БОР
НИЖЕГОРОДСКАЯ ОБЛАСТЬ

Наши масштабы:

Территория – свыше 5 га

Общая площадь цехов и складов – свыше 20 000 м²

Общий штат – свыше 500 человек



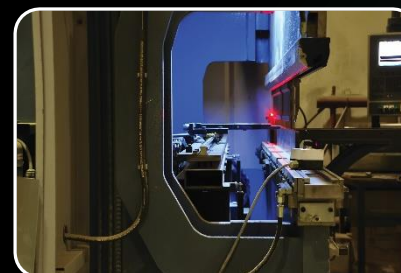
Парк высокотехнологичного автоматизированного оборудования



Стан лазерного раскроя



Автоматизированный
вырубной пресс



Вертикально-гибочный пресс



Координатно-вырубной пресс



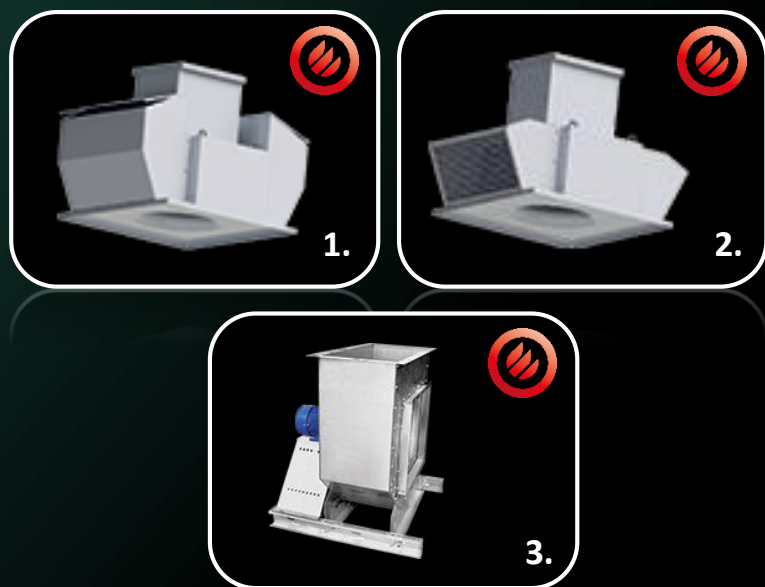
Автоматическая погрузка металла



Цех сборки установок



Вентиляторы системы вытяжной противодымной вентиляции серии **SHAULA SE ROOF (BOX) /FP**



1. **SHAULA SE (400 / 600) ROOF / FPV**

Вентилятор крышный вытяжной противодымной вентиляции с факельным выхлопом (через обратный клапан).

2. **SHAULA SE (400 / 600) ROOF / FPH**

Вентилятор крышный вытяжной противодымной вентиляции с выхлопом в сторону.

3. **SHAULA SE (400 / 600) BOX / FPV (R, L)**

Вентилятор радиальный вытяжной противодымной вентиляции с различным исполнением выхлопа:

- V – выхлоп вверх, 0 ;
- R – выхлоп вправо, 90 ;
- L – выхлоп влево, 270 .

Предельная температура, при которой вентилятор сохранит работоспособность в течение 120 мин: 400 – 400 °С; 600 – 600 °С.

Вентиляторы совмещенных систем вытяжной противодымной и общеобменной вентиляции серии **SHAULA SE ROOF (BOX) / FR.**



Максимально эффективное решение вопроса удаление загрязненного воздуха как при стандартной эксплуатации, так и при работе вытяжных систем удаления дыма;

Существенное снижение капитальных затрат на вытяжные системы здания;



Вентиляторы / FR. предназначены для работы с частотными преобразователями Schneider Electric / IFS.__D и могут регулироваться «вниз» и «вверх» в пределах мощности двигателя;

Частотные преобразователи Schneider Electric серии / IFS.__D имеют возможность настройки параметров для работы с совмещенными системами вытяжной противодымной вентиляции (1) и общеобменной вентиляции (2):

- в 1 режиме при активизации дискретного входа, назначенного для этой цели, наступает запрет на появление неисправностей, и ЧП будет работать до тех пор, пока присутствует питание на его входе, для данного режима можно задать собственную частоту вращения;
- во 2 режиме защита двигателя и ЧП включена, и вентилятор защищен от превышения тока. Для данного режима можно задать собственную частоту вращения.

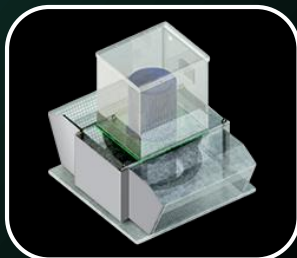
Вентиляторы **SHAULA SE ROOF (BOX) /FP** и **SHAULA SE ROOF (BOX) / FR** – это:



Энергоэффективность:

Использование передовых технологий и наличие комплектующих на складе

- Радиальные рабочие колеса **Punker (Германия)**
- Специализированные решения для работы с частотными регуляторами (серия / FR.)



Надежность:

Система улучшенной термоизоляции области горячего дыма от электродвигателя при помощи специального термостойкого листа и термостойких шайб – полное отсутствие контакта «металл-металл»!



Полный ассортимент аксессуаров:

- Стакан монтажный утепленный с оперением под скатную и плоскую кровлю;
- Стакан монтажный с обратным клапаном с оперением под скатную и плоскую кровлю;
- Поддон со сливным штуцером для сбора конденсата.

Вентиляторы систем приточной и вытяжной противодымной вентиляции серии **SHAULA AX** и **SHAULA SE. AX**



Вентиляторы осевые вытяжной противодымной вентиляции **Shaula SE.400 (600) AX:**



Shaula SE.400 (600) AX /
FA.R16____.



Shaula SE.400 (600) AX /
FA.R04____.

Вентиляторы осевые приточной противодымной / вытяжной общеобменной вентиляции **Shaula AX:**



Shaula AX /
FA.R16____.



Shaula AX /
FA.R06____.



Shaula AX /
FA.H12____.



Вентиляторы осевые вытяжной противодымной вентиляции **Shaula SE.400 (600) AX:**

- предел огнестойкости 400 °С и 600 °С;
- комплектация спрямляющим аппаратом (для снижения динамической составляющей давления при подаче воздуха в сеть воздуховодов);
- электродвигатели стандарта **ГОСТ Р 51689**;
- напольное (**S** на стойке) и подвесное (**F** на фланцах) исполнения;

Вентиляторы осевые для подпора воздуха **Shaula AX:**

- высокоэффективные рабочие колеса собственного производства, а также совместного производства с **Vostermans Ventilation B.V. (Нидерланды)**;
- широкая гамма аэродинамических характеристик за счет выбора типа лопаток, их количества и угла наклона;
- постоянно пополняемый склад лопаток и ступиц;
- напольное (**S** на стойке) и подвесное (**F** на фланцах) исполнения;
- опциональная комплектация входным **конфузором**, **защитной сеткой** (для забора с улицы), выходным **диффузором** (для снижения динамической составляющей давления при подаче воздуха в помещение), **поддоном**.

Клапаны противопожарные и дымовые серии КПКВ



По назначению:

- Противопожарные нормально открытые;
- Противопожарные нормально закрытые;
- Противопожарные двойного действия;
- Дымовые.

По огнестойкости:

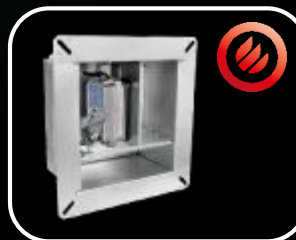
- 15, 60, 90, 120 и 180 минут.

По исполнению:

- Стандартные;
- Морозостойкие;
- Коррозионностойкие;
- Комбинированные.

По типу привода:

- С электромагнитным приводом;
- С электромеханическим приводом;
- С возвратной пружиной и без;
- Опционально: комплектация электроприводами SIEMENS.

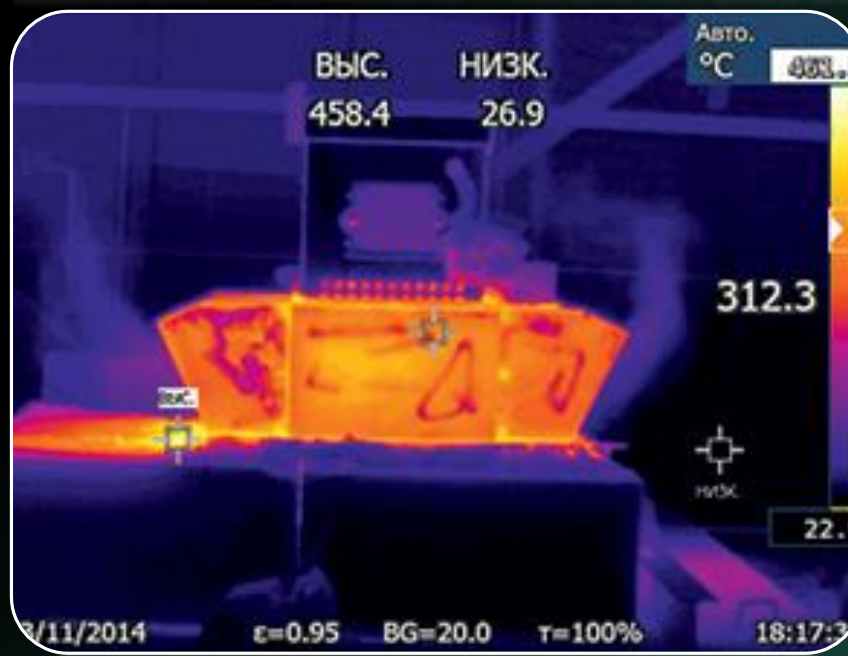
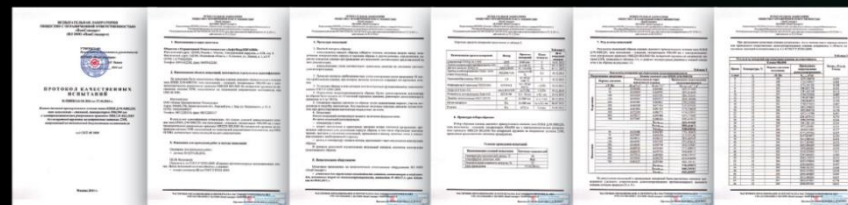


Повышенная надежность противопожарных клапанов:

- толщина лопатки 30 мм;
- наполнитель – огнестойкая базальтовая плита;
- двойное нанесение термореактивного материала: на лопатку и симметрично на корпус клапана.



Комплексные испытания всего оборудования в процессе сертификации:

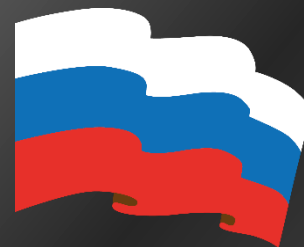


- Фотофиксация испытанных образцов
- Термографический контроль в процессе испытаний
- Протоколы испытаний к каждому сертификату



WHEEL®

СДЕЛАНО В РОССИИ



wheel.com



plus.google.com/+Wheil

