



WHEIL®

СДЕЛАНО В РОССИИ

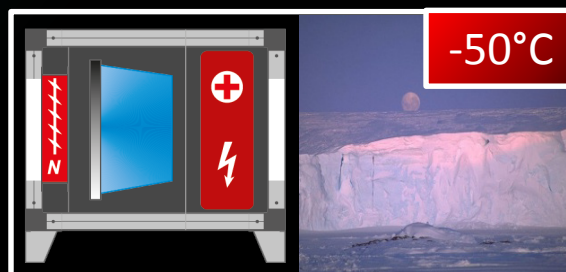
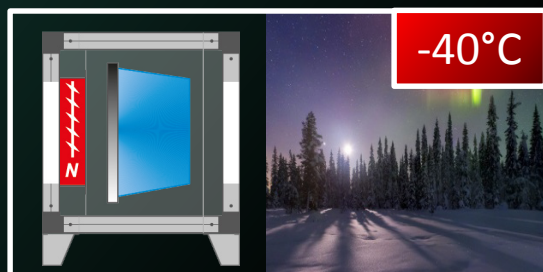
SIRIUS NORD

Низкотемпературное (северное) исполнение



Центральные кондиционеры **SIRIUS NORD** изготавливаются согласно требованиям **ГОСТ 15150-69** в климатическом исполнении УХЛ.

Эксплуатация установок возможна при самых разных температурных режимах:



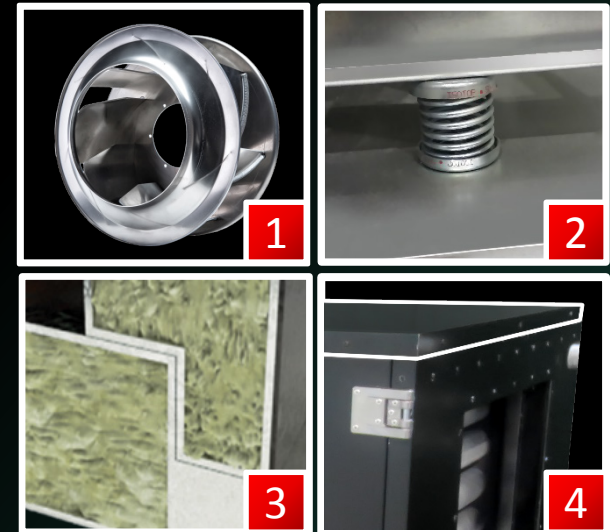
- Клапан в исполнении СЕВЕР
- Клапан в исполнении СЕВЕР
- Специализированный низкотемпературный теплообменник (жидкостной или электрический)
- Клапан в исполнении СЕВЕР
- Специализированный низкотемпературный теплообменник (жидкостной или электрический)
- Второй защитный клапан в исполнении СЕВЕР



SIRIUS NORD

сохраняет все преимущества установок класса SIRIUS

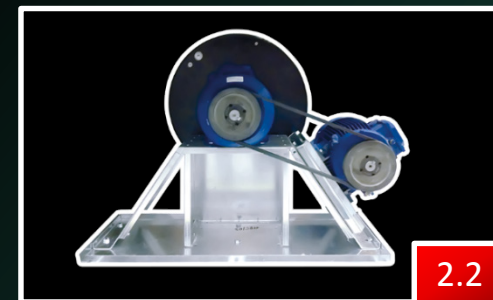
1. Энергоэффективные рабочие колеса **PUNKER GmbH** (Германия).
2. Пружинные виброизоляторы от мирового лидера в области виброзащиты **Reinicke GmbH** (Германия) и совершенно ровные гладкие внутренние поверхности без выступающих элементов крепления.
3. Отсутствие тепловых мостиков – мест неизолированного контакта внутреннего и наружного пространства установки.
4. Цельная конструкция днища, крыши и торцевых панелей, не допускающая утечек воздуха.



В исполнении **SIRIUS NORD** доступны все конструктивные решения установок класса SIRIUS.

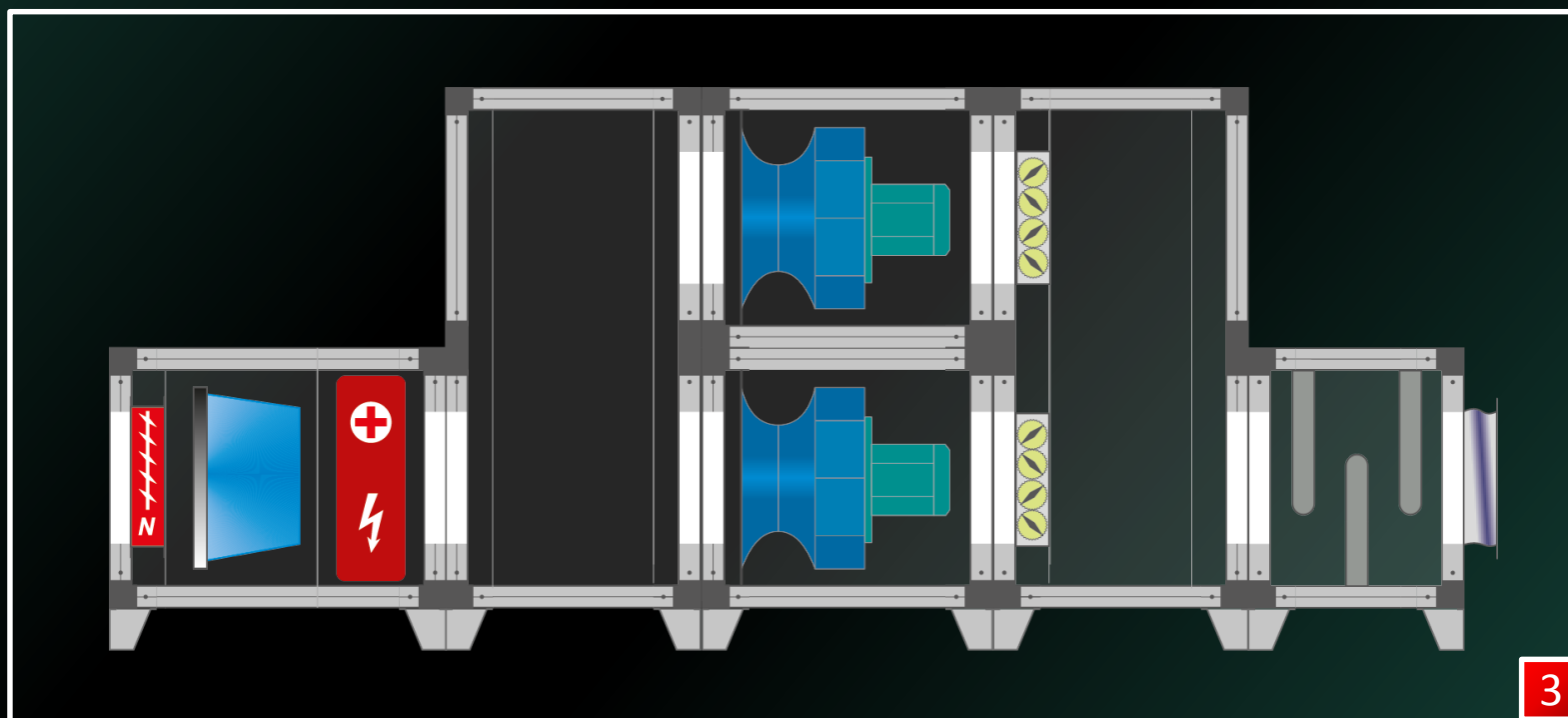
В числе прочих возможностей присутствуют различные варианты резервирования **электродвигателя**:

1. Вентилятор двустороннего всасывания с клиноременным приводом и «холодным» резервированием электродвигателя.
2. Вентилятор с «горячим» резервированием электродвигателя.



В числе прочих возможностей присутствуют различные варианты резервирования **вентилятора**:

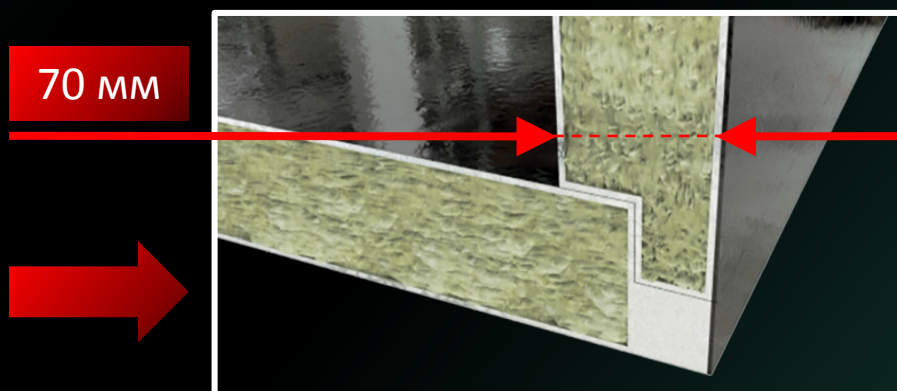
3. 100%-е резервирование секции вентилятора
4. 100%-е резервирование установки.



Конструктивные преимущества SIRIUS NORD

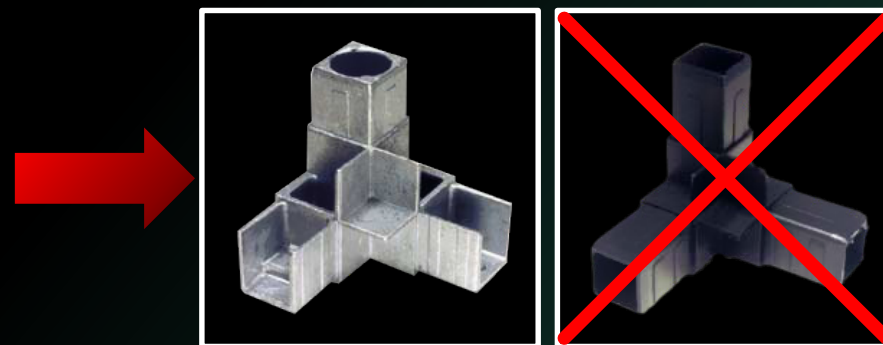
Толщина сэндвич-панелей корпуса – **70 мм**.

- Наполнение панели – негорючая базальтовая плита (100% базальтовые волокна на глинистом связующем)



Отсутствие пластиковых деталей в конструкции установок:

- во избежание разрушения пластика под воздействием низких температур



Использование алюминиевых уголков и фурнитуры вместо пластиковых



Конструктивные преимущества SIRIUS NORD

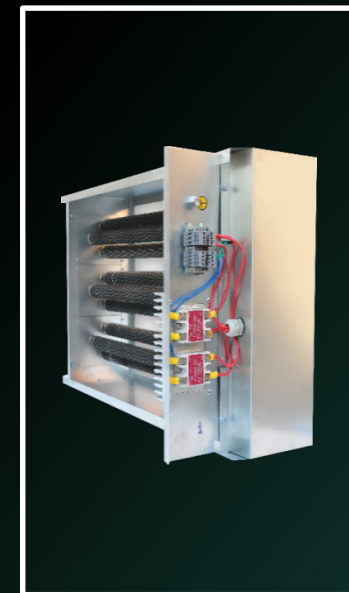
Применение специализированных низкотемпературных нагревателей (для предварительного нагрева воздуха):



жидкостные



электрические



Для возможности оперативного ремонта теплообменника непосредственно на объекте в случае разморозки жидкостные нагреватели могут быть выполнены со стальными коллекторами и трубками из нержавеющей стали.



Конструктивные преимущества SIRIUS NORD

Воздухозаборный клапан в исполнении СЕВЕР:

- Изготовлен из оцинкованной стали, с утепленными лопатками
- Передача вращения по системе металлических рычагов и тяг



- Утепленный кожух для размещения электропривода
- Периметральный обогрев саморазогревающимся кабелем

- Расположен внутри корпуса установки



Важно помнить:

При температуре наружного воздуха ниже -20°C
необходимо использовать установки
в специальном исполнении!

Для сохранения своих эксплуатационных качеств
все внешние элементы (гибкие вставки и пр.)
необходимо теплоизолировать!

Устройства автоматики и КИПиА
должны располагаться в зоне теплого
воздушного пространства или иметь подогрев!





WHEIL®

СДЕЛАНО В РОССИИ

www.wheil.com

Гарантия 5 лет на все исполнения
каркасно-панельных установок
класса SIRIUS

