

**Система Ekoplastik**

**Каталог изделий**



СИСТЕМА ВНУТРЕННЕГО ХОЛОДНОГО  
И ГОРЯЧЕГО ВОДОСНАБЖЕНИЯ И ОТОПЛЕНИЯ

**Умное решение для дома**



**Каталог изделий**

**Вступление**

Система EKOPLASTIK предназначена для напорных сетей питьевой (холодной) воды, горячего водоснабжения и отопления

**Содержание**

**Стандартные изделия для систем холодного и горячего водоснабжения и отопления (I.).....3-18**

Полный ассортимент фитингов для гипсокартона (I.)..... 18

**Специальные фитинги для отопления (I.)..... 19**

**Стандартные изделия для систем только холодного водоснабжения (II.)..... 20-21**

**Изделия для временного использования (нестандартные) (III.)..... 21**

**Принадлежности и вспомогательное оборудование (IV.)..... 21-29**

- ПРИМЕНЕНИЕ И МОНТАЖ ИЗДЕЛИЙ ОСУЩЕСТВЛЯЕТСЯ В СООТВЕТСТВИИ С ИНСТРУКЦИЕЙ ПО МОНТАЖУ СИСТЕМЫ EKOPLASTIK.
- НА СТАНДАРТНЫЕ ИЗДЕЛИЯ (I.,II.) ПРЕДОСТАВЛЯЕТСЯ ГАРАНТИЯ 10 ЛЕТ.
- НА ОСТАЛЬНЫЕ ИЗДЕЛИЯ (III.,IV), ПРИНАДЛЕЖНОСТИ И ВСПОМОГАТЕЛЬНОЕ ОБОРУДОВАНИЕ ПРЕДОСТАВЛЯЕТСЯ ГАРАНТИЯ СРОКОМ НА 2 ГОДА.
- ДЛЯ ПРОИЗВОДСТВА И ИСПЫТАНИЙ ПРИМЕНЯЕТСЯ СТАНДАРТ CSN EN ISO 15874
- СИСТЕМА КАЧЕСТВА СЕРТИФИЦИРОВАНА ПО НОРМЕ ISO 9001-2009

**ИСПОЛЬЗОВАННЫЕ СОКРАЩЕНИЯ:**

- KOD – Код для заказа изделия
- S (PN) – Серия (напорный ряд )
- I. 📦 – Маленькая упаковка
- II. 📦 – Большая упаковка
- G – Внутренняя резьба цилиндрическая не обеспечивающая герметичность соединения
- Rp – Внутренняя резьба цилиндрическая обеспечивающая герметичность соединения
- R – Наружная резьба коническая обеспечивающая герметичность соединения



## Маркировка труб S (SDR) вместо PN

В соответствии с нормами ČSN EN ISO15874 и DIN 8077 необходимо вместо маркировки "PN" наносить маркировку "S" либо "SDR".

$$SDR = 2S+1$$

$$SDR \approx D/t$$

**Пояснение:**

*D* – внешний диаметр  
*t* – толщина стенок

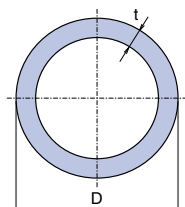
- Маркировка "PN" указывает допустимое рабочее давление (бар) при максимальной температуре 20°C и сроке службы 50 лет при минимальном расчётном коэффициенте.

- Классификация труб согласно маркировке "PN" уже отсутствует как стандарт в нормах ČSN EN ISO 15874 и DIN 8077.
- На трубах из PPR мы ставим маркировку "PN" исторически (бывшая маркировка для напорных трубопроводов), хотя фактически её не существует.
- Материал PP-RCT является новым типом материала, для которого маркировка "PN" не предусмотрена.
- Рабочие параметры труб указаны на самих трубах, а также в инструкции по монтажу.

**В каталоге для удобства пользования даны расчётные значения "PN" для труб из PP-RCT (использована формула расчёта для "PN" в соответствии со стандартом).**

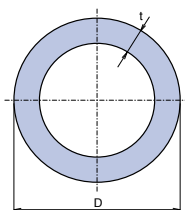
**СТАНДАРТНЫЕ ИЗДЕЛИЯ ДЛЯ СИСТЕМ ХОЛОДНОГО И ГОРЯЧЕГО ВОДОСНАБЖЕНИЯ И ОТОПЛЕНИЯ (I.)**

**ТРУБА S 5 / PN 10 / SDR 11**



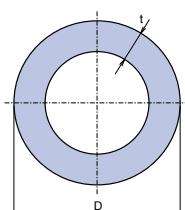
D мм	t мм	l мм	КОД	[M]	кг/м
20	2,2	4000	STR020P10X	100	0,121
25	2,3	4000	STR025P10X	60	0,164
32	2,9	4000	STR032P10X	40	0,258
40	3,7	4000	STR040P10X	24	0,413
50	4,6	4000	STR050P10X	16	0,636
63	5,8	4000	STR063P10X	12	1,004
75	6,8	4000	STR075P10X	8	1,401
90	8,2	4000	STR090P10X	4	2,014
110	10,0	4000	STR110P10X	4	3,009
125	11,4	4000	STR125P10X	4	3,910

**ТРУБА S 3,2 / PN 16 / SDR 7,4**



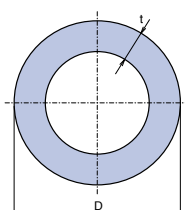
D мм	t мм	l мм	КОД	[M]	кг/м
16	2,2	4000	STR016P16X	160	0,094
20	2,8	4000	STR020P16X	100	0,145
25	3,5	4000	STR025P16X	60	0,227
32	4,4	4000	STR032P16X	40	0,367
40	5,5	4000	STR040P16X	24	0,566
50	6,9	4000	STR050P16X	16	0,886
63	8,6	4000	STR063P16X	12	1,387
75	10,3	4000	STR075P16X	8	1,990
90	12,3	4000	STR090P16X	4	2,839
110	15,1	4000	STR110P16X	4	4,274
125	17,1	4000	STR125P16X	4	5,530

**ТРУБА S 2,5 / PN 20 / SDR 6**



D мм	t мм	l мм	КОД	[M]	кг/м
16	2,7	4000	STR016P20X	160	0,107
20	3,4	4000	STR020P20X	100	0,169
25	4,2	4000	STR025P20X	60	0,259
32	5,4	4000	STR032P20X	40	0,423
40	6,7	4000	STR040P20X	24	0,657
50	8,3	4000	STR050P20X	16	1,013
63	10,5	4000	STR063P20X	12	1,611
75	12,5	4000	STR075P20X	8	2,288
90	15,0	4000	STR090P20X	4	3,332
110	18,3	4000	STR110P20X	4	4,977
125	20,8	4000	STR125P20X	4	6,470

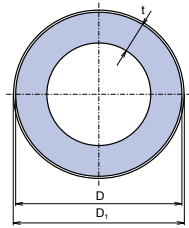
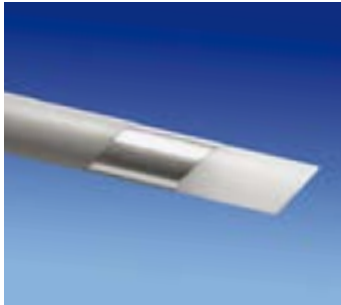
**ТРУБА S 2,5 / PN 20 / SDR 6 - ДЛИНА 3м**



D мм	t мм	l мм	КОД	[M]	кг/м
20	3,4	3000	STR020P203	75	0,169
25	4,2	3000	STR025P203	45	0,259
32	5,4	3000	STR032P203	30	0,423

По предварительному согласованию с заказчиком можно изготовить трубы отличной от указанной в каталоге длины.

**ТРУБА STABI PLUS 16-63 мм S 3,2 / SDR 7,4 / PN 28 (расчет)**  
**ТРУБА STABI PLUS 75-110 мм S 4 / SDR 9 / PN 22 (расчет)**



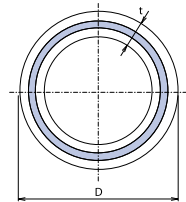
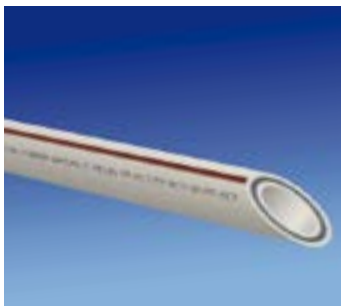
**НОВИНКА**

I.

D мм	t мм	l мм	D <sub>1</sub> мм	КОД	 [м]	 кг/м
16	2,2	4000	17,9	STRS016RCT	120	0,137
20	2,8	4000	21,9	STRS020RCT	80	0,207
25	3,5	4000	26,9	STRS025RCT	60	0,298
32	4,4	4000	33,9	STRS032RCT	40	0,465
40	5,5	4000	41,9	STRS040RCT	20	0,692
50	6,9	4000	52,0	STRS050RCT	16	1,046
63	8,6	4000	65,0	STRS063RCT	8	1,587
75	8,4	4000	77,0	STRS075RCT	8	1,860
90	10,1	4000	92,0	STRS090RCT	4	2,673
110	12,3	4000	112,0	STRS110RCT	4	4,022

Ø 20 - 63 мм с неперфорированной алюминиевой фольгой  
 Ø 75 - 110 мм с перфорированной алюминиевой фольгой

**FIBER BASALT PLUS 20-63 мм S 3,2 / SDR 7,4 / PN 28 (расчет)**  
**FIBER BASALT PLUS 75-125 мм S 4 / SDR 9 / PN 22 (расчет)**



**НОВИНКА**

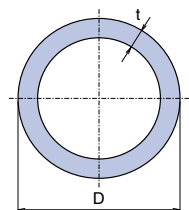
I.

D мм	t мм	l мм	КОД	 [м]	 кг/м
20	2,8	4000	STRFB020TRCT	100	0,153
25	3,5	4000	STRFB025TRCT	60	0,239
32	4,4	4000	STRFB032TRCT	40	0,385
40	5,5	4000	STRFB040TRCT	24	0,599
50	6,9	4000	STRFB050TRCT	16	0,941
63	8,6	4000	STRFB063TRCT	12	1,471
75	8,4	4000	STRFB075TRCT	8	1,764
90	10,1	4000	STRFB090TRCT	4	2,546
110	12,3	4000	STRFB110TRCT	4	3,781
125	14,0	4000	STRFB125TRCT	4	4,891

Для труб FIBER BASALT PLUS используется обозначение серии "S".  
 Устаревшее обозначение труб "PN" нельзя использовать для труб  
 из нового материала PP-RCT, так как рабочие параметры этих труб  
 (давление, температура, срок службы) лучше, чем у труб из PPR.

■ Изготовление "под заказ", срок подготовки заказа - 30 дней.

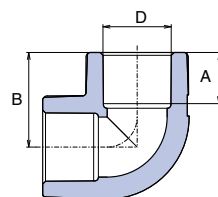
**ТРУБА В МОТКЕ**



I.

D мм	S (PN)	SDR	t мм	l м	КОД (100 м)	КОД (200 м)	В МОТКЕ	 кг/м
16	3,2 (16)	7,4	2,2	100 / 200	STRK016P17	STRK016P16	1	0,094
20	5,0 (10)	11	2,2	100 / 200	STRK020P11	STRK020P10	1	0,121
20	3,2 (16)	7,4	2,8	100 / 200	STRK020P17	STRK020P16	1	0,145
16	2,5 (20)	6	2,7	100 / 200	STRK016P21	STRK016P20	1	0,107
20	2,5 (20)	6	3,4	100 / 200	STRK020P21	STRK020P20	1	0,169

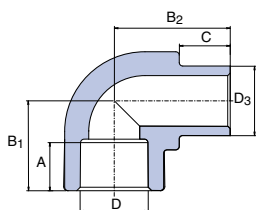
**УГОЛЬНИК 90°**



I.

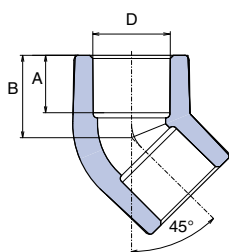
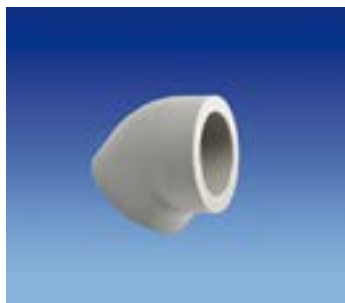
D мм	A мм	B мм	КОД	 I.	 II.	 кг/шт
16	13,0	23,2	SKO01690XX	50	250	0,010
20	14,5	26,8	SKO02090XX	50	500	0,018
25	16,0	31,0	SKO02590XX	50	250	0,030
32	18,0	36,5	SKO03290XX	25	150	0,056
40	20,5	43,0	SKO04090XX	10	70	0,100
50	23,5	51,0	SKO05090XX	10	40	0,158
63	27,5	61,5	SKO06390XX	5	15	0,334
75	30,0	70,1	SKO07590XX	2	6	0,558
90	33,0	82,0	SKO09090XX	1	5	1,010
110	37,0	95,0	SKO11090XX	1		1,344
125	40,0	105,0	SKO12590XX	1		1,640

УГОЛЬНИК 90° ВНУТРЕННИЙ/НАРУЖНЫЙ



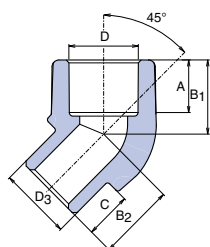
D, D <sub>3</sub> мм	A мм	B <sub>1</sub> мм	B <sub>2</sub> мм	C мм	КОД	I. II.		кг/шт
						I.	II.	
16	13,0	21,3	25,0	12,0	SKO116XXXX	50		0,006
20	14,5	26,8	30,3	13,0	SKO120XXXX	50	250	0,014
25	16,0	31,0	35,0	14,0	SKO125XXXX	50	200	0,024
32	18,0	36,5	42,2	16,0	SKO132XXXX	25	100	0,044

УГОЛЬНИК 45°



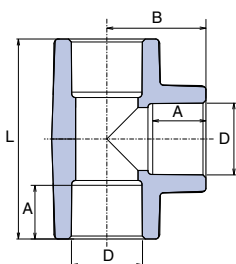
D мм	A мм	B мм	КОД	I. II.		кг/шт
				I.	II.	
16	13,0	18,7	SKO01645XX	50		0,008
20	14,5	20,8	SKO02045XX	100	500	0,014
25	16,0	24,0	SKO02545XX	50	250	0,024
32	18,0	27,0	SKO03245XX	20	80	0,042
40	20,5	31,5	SKO04045XX	5	25	0,082
50	23,5	36,5	SKO05045XX	5	20	0,122
63	27,5	43,0	SKO06345XX	5	10	0,280
75	30,0	48,1	SKO07545XX	2	6	0,406
90	33,0	54,1	SKO09045XX	1	6	0,654
110	37,0	62,1	SKO11045XX	1		0,965

УГОЛЬНИК 45° ВНУТРЕННИЙ/НАРУЖНЫЙ



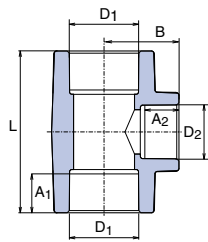
D мм	D <sub>3</sub> мм	A мм	B <sub>1</sub> мм	B <sub>2</sub> мм	C мм	КОД	I. II.		кг/шт
							I.	II.	
16	16	13,0	18,7	18,7	12,0	SKO11645XX	50		0,008
20	20	14,5	20,8	21,5	13,0	SKO12045XX	10	100	0,012
25	25	16,0	24,0	24,0	14,0	SKO12545XX	10	100	0,026

ТРОЙНИК



D мм	A мм	B мм	L мм	КОД	I. II.		кг/шт
					I.	II.	
16	13,0	23,2	46,4	STK016XXXX	50		0,012
20	14,5	27,0	54,0	STK020XXXX	50	300	0,022
25	16,0	32,0	60,0	STK025XXXX	50	200	0,038
32	18,0	35,7	70,0	STK032XXXX	20	100	0,070
40	20,5	38,5	86,2	STK040XXXX	10	50	0,124
50	23,5	51,0	102,0	STK050XXXX	5	30	0,196
63	27,5	61,5	123,0	STK063XXXX	5	15	0,430
75	30,0	70,1	140,2	STK075XXXX	1	5	0,644
90	33,0	83,1	166,2	STK090XXXX	1		1,134
110	37,0	99,1	198,2	STK110XXXX	1		1,962
125	40,0	105,0	210,0	STK125XXXX	1		2,030

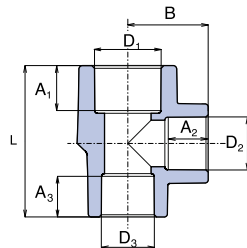
**ТРОЙНИК ПЕРЕХОДНОЙ**



D <sub>1</sub> мм	D <sub>2</sub> мм	A <sub>1</sub> мм	A <sub>2</sub> мм	L мм	B мм	КОД	I. II.		кг/шт
20	16	14,5	13,0	53,0	23,0	STKR02016X	50		0,018
25	20	16,0	14,5	55,0	29,0	STKR02520X	50	200	0,032
32	20	18,0	14,5	67,0	34,4	STKR03220X	50	150	0,052
32	25	18,0	16,0	73,0	34,4	STKR03225X	25	100	0,062
40	20	20,5	14,5	64,5	38,0	STKR04020X	20	60	0,082
40	25	20,5	16,0	66,0	40,2	STKR04025X	10	50	0,090
40	32	20,5	18,0	86,0	41,5	STKR04032X	10	40	0,132
50	25	23,5	16,0	77,0	43,4	STKR05025X	5	15	0,138
50	32	23,5	18,0	84,0	46,0	STKR05032X	5	30	0,152
50	40	23,5	20,5	91,4	47,4	STKR05040X	5	15	0,176
63	25	27,5	16,0	85,0	49,9	SKTR06325X	5	10	0,239
63	32	27,5	18,0	92,0	52,0	STKR06332X	5	15	0,290
63	40	27,5	20,5	100,0	54,6	STKR06340X	5	15	0,306
63	50	27,5	23,5	110,0	57,2	STKR06350X	5	15	0,340

I.

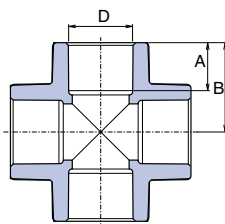
**ТРОЙНИК ПЕРЕХОДНОЙ С ДВУХ СТОРОН**



D <sub>1</sub> мм	D <sub>2</sub> мм	D <sub>3</sub> мм	A <sub>1</sub> мм	A <sub>2</sub> мм	A <sub>3</sub> мм	L мм	B мм	КОД	I. II.		кг/шт.
25	20	20	16,0	14,5	14,5	55,2	29,3	STKR0252020	10	50	0,028
32	20	20	18,0	14,5	14,5	57,3	32,8	STKR0322020	10	50	0,040
32	20	25	18,0	14,5	16,0	58,9	32,8	STKR0322520	10	50	0,044
32	25	25	18,0	18,0	16,0	66,0	34,4	STKR0322525	10	50	0,052

I.

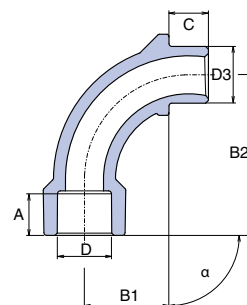
**КРЕСТОВИНА**



D мм	A мм	B мм	КОД	I. II.		кг/шт
20	14,5	26,3	SKRI020XXX	25		0,024
25	16,0	30,1	SKRI025XXX	25		0,042
32	18,0	35,0	SKRI032XXX	10	40	0,070
40	20,5	42,0	SKRI040XXX	10	30	0,128

I.

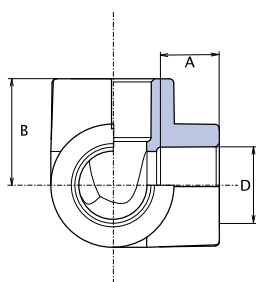
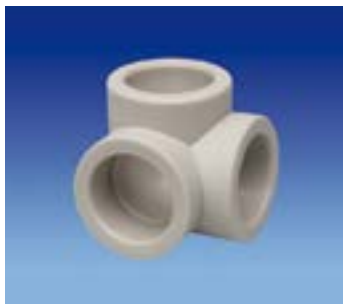
**ОТВОД**



D мм	D <sub>3</sub> мм	A мм	B <sub>1</sub> мм	B <sub>2</sub> мм	C мм	α мм	КОД	I. II.		кг/шт
20	20	14,5	37,0	56,0	13,6	90°	SO02090XXX	25	100	0,022
25	25	16,0	45,0	67,0	14,6	90°	SO02590XXX	10	100	0,036

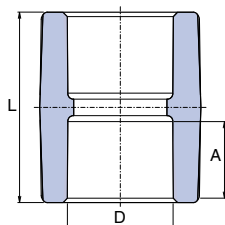
I.

**ТРОЙНОЙ УГОЛОК**



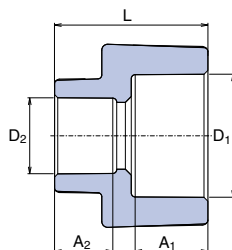
D мм	A мм	B мм	КОД	📦		🏭 кг/шт
				I.	II.	
20	14,5	26,8	SKOT020XXX	10	50	0,020
25	16,0	29,5	SKOT025XXX	10	40	0,032
32	18,0	35,0	SKOT032XXX	5	20	0,062
40	20,5	41,5	SKOT040XXX	5	15	0,108

**МУФТА**



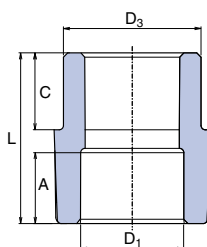
D мм	A мм	L мм	КОД	📦		🏭 кг/шт
				I.	II.	
16	13,0	33,0	SNA016XXXX	50		0,006
20	14,5	34,6	SNA020XXXX	50	500	0,010
25	16,0	37,8	SNA025XXXX	50	250	0,018
32	18,0	40,0	SNA032XXXX	25	150	0,034
40	20,5	48,0	SNA040XXXX	20	80	0,056
50	23,5	53,0	SNA050XXXX	10	70	0,082
63	27,5	65,0	SNA063XXXX	5	30	0,118
75	30,0	73,4	SNA075XXXX	1	5	0,314
90	33,0	79,2	SNA090XXXX	1		0,470
110	37,0	88,2	SNA110XXXX	1		0,782
125	40,0	86,0	SNA125XXXX	1		0,745

**МУФТА ПЕРЕХОДНАЯ**



D <sub>1</sub> мм	D <sub>2</sub> мм	A <sub>1</sub> мм	A <sub>2</sub> мм	L мм	КОД	📦		🏭 кг/шт
						I.	II.	
25	20	16,0	14,5	34,0	SRE02520XX	50	450	0,014
32	20	18,0	14,5	39,0	SRE03220XX	50	250	0,026
32	25	18,0	16,0	39,5	SRE03225XX	50	250	0,028

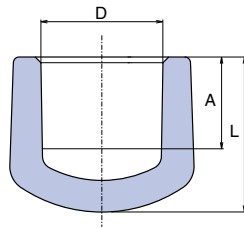
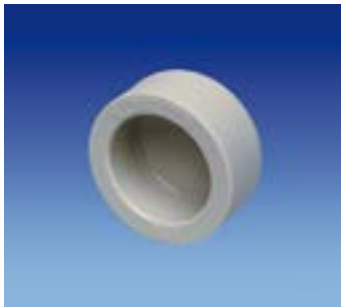
**МУФТА ПЕРЕХОДНАЯ ВНУТРЕННЯЯ / НАРУЖНАЯ**



D <sub>3</sub> мм	D <sub>1</sub> мм	A мм	L мм	C мм	КОД	📦		🏭 кг/шт
						I.	II.	
20	16	13,0	32,5	13,0	SRE12016XX	50		0,006
25	20	14,5	34,0	14,0	SRE12520XX	50	500	0,010
32	20	14,5	40,0	16,0	SRE13220XX	50	200	0,016
32	25	16,0	39,5	16,0	SRE13225XX	50	300	0,018
40	20	14,5	47,0	18,5	SRE14020XX	10	50	0,024
40	25	16,0	45,4	18,5	SRE14025XX	10	50	0,026
40	32	18,0	48,2	18,5	SRE14032XX	20	60	0,034
50	25	16,0	21,3	41,3	SRE15025XX	10	50	0,042
50	32	18,0	55,5	22,0	SRE15032XX	10	50	0,052
50	40	20,5	52,0	22,0	SRE15040XX	10	50	0,048
63	25	16,0	25,3	49,3	SRE16325XX	5	10	0,070
63	32	18,0	62,5	27,0	SRE16332XX	5	10	0,080
63	40	20,5	58,5	27,0	SRE16340XX	5	10	0,078
63	50	23,5	58,5	27,0	SRE16350XX	5	10	0,078
75	40	20,5	64,5	29,5	SRE17540XX	5	20	0,116
75	50	23,5	64,5	29,5	SRE17550XX	5	20	0,120
75	63	27,5	71,5	29,5	SRE17563XX	1	5	0,210
90	63	27,5	64,5	34,0	SRE19063XX	1		0,221
90	75	30,0	78,0	34,0	SRE19075XX	1		0,290
110	75	30,0	60,0	40,0	SRE111075X	1		0,268
110	90	33,0	87,0	40,0	SRE111090X	1		0,502
125	110	40,0	35,0	103,0	SRE1125110	1		0,678



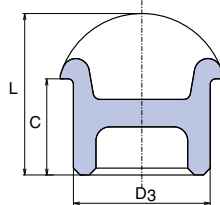
**ЗАГЛУШКА**



D мм	A мм	L мм	КОД	I.		II.
				I.	II.	
16	13,5	20,9	SZA016XXXX	50		0,004
20	14,5	24,5	SZA020XXXX	50	150	0,008
25	16,0	28,0	SZA025XXXX	50	150	0,014
32	18,0	33,0	SZA032XXXX	20	100	0,026
40	20,5	39,5	SZA040XXXX	5	25	0,048
50	23,5	47,0	SZA050XXXX	5	25	0,078
63	27,5	53,5	SZA063XXXX	5		0,170
75	30,0	60,0	SZA075XXXX	5		0,262
90	33,0	69,0	SZA090XXXX	1		0,425
110	37,0	79,0	SZA110XXXX	1		0,715

I.

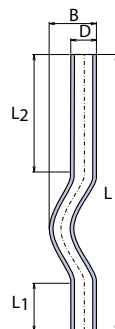
**ЗАГЛУШКА ВНУТРЕННЯЯ**



D <sub>3</sub> мм	C мм	L мм	КОД	I.		II.
				I.	II.	
20,0	14,5	23,5	SZA120XXxE	40	160	0,004

I.

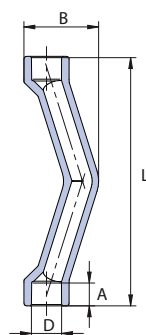
**ПЕРЕКРЕЩИВАНИЕ S 2,5 / PN 20 / SDR 6**



D мм	S (PN20)	B мм	L мм	L <sub>1</sub> мм	L <sub>2</sub> мм	КОД	I.		II.
							I.	II.	
16	2,5 (20)	35,0	400,0	80,0	210,0	SKR016P20X	10		0,044
20	2,5 (20)	47,0	400,0	80,0	210,0	SKR020P20X	10	50	0,070
25	2,5 (20)	52,0	400,0	80,0	150,0	SKR025P20X	10	50	0,110
32	2,5 (20)	65,0	390,0	64,0	136,0	SKR032P20X	5	20	0,174
40	2,5 (20)	65,0	390,0	64,0	136,0	SKR040P20X	5	20	0,268

I.

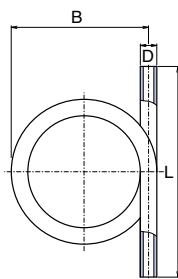
**ОБВОД РАСТРУБНЫЙ**



D мм	S (PN20)	A мм	B мм	L мм	КОД	I.		II.
						I.	II.	
20	2,5 (20)	14,5	33,4	160,0	SKRH020P20	10	50	0,041
25	2,5 (20)	16,0	44,2	200,0	SKRH025P20	10	50	0,089

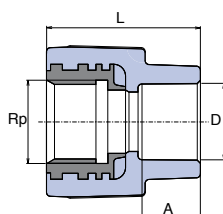
I.

### КОМПЕНСИРУЮЩАЯ ПЕТЛЯ S 2,5 / PN 20 / SDR 6



D мм	S (PN20)	B мм	L мм	КОД		
					I.	II.
16	2,5 (20)	185,0	320,0	SKS016P20X	10	0,090
20	2,5 (20)	200,0	450,0	SKS020P20X	10	0,174
25	2,5 (20)	210,0	440,0	SKS025P20X	10	0,264
32	2,5 (20)	230,0	410,0	SKS032P20X	5	0,430
40	2,5 (20)	290,0	450,0	SKS040P20X	3	0,786

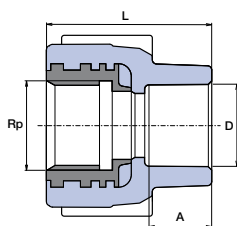
### ПЕРЕХОД С МЕТАЛЛИЧЕСКОЙ ВНУТРЕННЕЙ РЕЗЬБОЙ



D мм	Rp	A мм	L мм	КОД		
					I.	II.
16	1/2"	13,0	38,0	SZI01620XX	10	50
20	1/2"	14,5	39,0	SZI02020XX	10	250
20	3/4"	14,5	42,0	SZI02025XX	10	100
25	1/2"	16,0	40,5	SZI02520XX	10	50
25	3/4"	16,0	47,0	SZI02525XX	10	100
32	3/4"	18,0	45,0	SZI03225XX	10	30
32	1"	18,0	57,0	SZI03232OK	10	60
40	5/4"	20,5	65,0	SZI04040XX	5	10
50	6/4"	23,5	69,0	SZI05050XX	4	3,328
63	2"	27,5	76,0	SZI06363XX	2	0,616

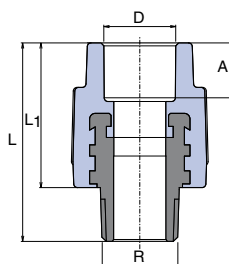
■ с многогранником (8)

### ПЕРЕХОД С МЕТАЛЛИЧЕСКОЙ ВНУТРЕННЕЙ РЕЗЬБОЙ С КРЕСТОМ



D мм	Rp	A мм	L мм	КОД		
					I.	II.
20	1/2"	14,5	42,0	SZI02020KX	10	100

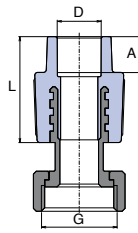
### ПЕРЕХОД С МЕТАЛЛИЧЕСКОЙ НАРУЖНОЙ РЕЗЬБОЙ



D мм	R	A мм	L мм	L <sub>1</sub> мм	КОД		
						I.	II.
16	1/2"	13,0	52,0	37,5	SZE01620XX	10	50
20	1/2"	14,5	53,5	39,0	SZE02020XX	10	150
20	3/4"	14,5	58,0	40,0	SZE02025XX	10	100
25	1/2"	16,0	55,5	41,0	SZE02520XX	10	60
25	3/4"	16,0	59,0	41,0	SZE02525XX	20	100
32	3/4"	18,0	60,0	44,0	SZE03225XX	10	30
32	1"	18,0	62,5	46,0	SZE03232XX	10	60
32	1"	18,0	69,5	42,0	SZE03232OK	10	60
40	5/4"	20,5	80,0	48,0	SZE04040XX	5	10
50	6/4"	23,5	81,6	54,0	SZE05050XX	4	0,460
63	2"	27,5	101,0	63,5	SZE06363XX	2	0,758
75	2 1/2"	30,0	110,0	69,7	SZE07575XX	1	1,150
90	3"	33,0	130,0	85,0	SZE09090XX	1	1,774

■ с многогранником (8)

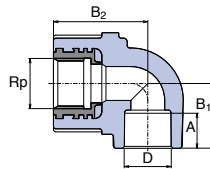
**ПЕРЕХОД С МЕТАЛЛИЧЕСКОЙ ВСТАВКОЙ И НАКИДНОЙ ГАЙКОЙ**



D мм	G	A мм	L мм	КОД	I. II.		II. кг/шт
16	1/2"	13,0	32,0	SZM01620XX	10		0,044
16	3/4"	13,0	32,0	SZM01625XX	10		0,082
20	1/2"	14,5	40,0	SZM02020XX	20	100	0,048
20	3/4"	14,5	39,0	SZM02025XX	20	100	0,082
20	1"	14,5	39,0	SZM02032XX	5	10	0,152
25	3/4"	16,0	41,1	SZM02525XX	20	100	0,086
25	1"	16,0	41,0	SZM02532XX	4		0,154
32	5/4"	18,0	48,0	SZM03240XX	2		0,254
<b>I. PMD</b>							
20	3/4"	14,5	39,0	SZMD02025X	10		0,084

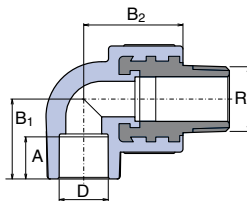
I. PMD – накидная гайка с отверстием для пломбы

**УГОЛЬНИК 90° С МЕТАЛЛИЧЕСКОЙ ВНУТРЕННЕЙ РЕЗЬБОЙ**



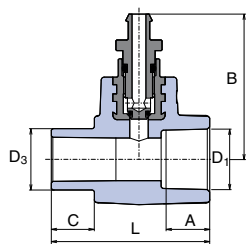
D мм	Rp	A мм	B <sub>1</sub> мм	B <sub>2</sub> мм	КОД	I. II.		II. кг/шт
16	1/2"	13,0	25,2	31,0	SKOI01620X	10	50	0,062
20	1/2"	14,5	27,0	34,5	SKOI02020X	10	100	0,062
20	3/4"	14,5	27,0	40,0	SKOI02025X	10	50	0,082
25	1/2"	16,0	31,0	36,0	SKOI02520E	10	50	0,070
25	3/4"	16,0	30,0	41,0	SKOI02525X	10	100	0,090
32	1"	18,0	36,0	51,0	SKOI03232X	5	50	0,168

**УГОЛЬНИК 90° С МЕТАЛЛИЧЕСКОЙ НАРУЖНОЙ РЕЗЬБОЙ**



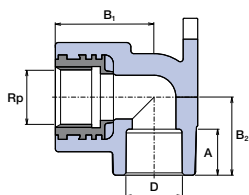
D мм	R	A мм	B <sub>1</sub> мм	B <sub>2</sub> мм	КОД	I. II.		II. кг/шт
16	1/2"	13,0	25,2	31,0	SKOE01620X	10	50	0,074
20	1/2"	14,5	27,0	34,5	SKOE02020X	10	100	0,074
20	3/4"	14,5	27,0	39,0	SKOE02025X	10	50	0,112
25	1/2"	16,0	31,0	36,0	SKOE02520E	10	50	0,082
25	3/4"	16,0	30,0	39,0	SKOE02525X	10	80	0,116
32	1"	18,0	36,0	41,6	SKOE03232X	5	40	0,118

**ШТУЦЕР С ВЫПУСКНЫМ ВЕНТИЛЕМ ВНУТРЕННИЙ / НАРУЖНЫЙ**



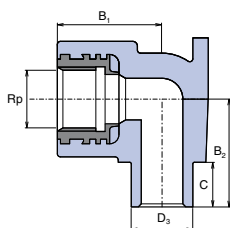
D мм	D <sub>3</sub> мм	A мм	L мм	B мм	C мм	КОД	I. II.		II. кг/шт
20	20	14,5	33,0	30,3	13,0	SNAV120XX	10	20	0,054
25	25	16,0	54,0	49,7	14,0	SNAV125XX	5	15	0,064
32	32	18,0	59,0	53,2	16,0	SNAV132XX	5	10	0,084

**НАСТЕННЫЙ УГОЛЬНИК**



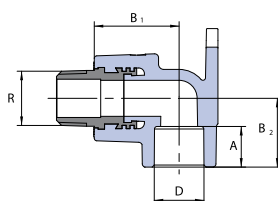
D мм	Rp	A мм	B <sub>1</sub> мм	B <sub>2</sub> мм	КОД	I.		II.
						шт	кг/шт	
16	1/2"	13,0	32,0	23,2	SNK016XXXX	10	60	0,064
20	1/2"	14,5	34,0	26,8	SNK020XXXX	10	150	0,068
25	1/2"	16,0	36,0	27,5	SNK02520XX	10	50	0,072
25	3/4"	16,0	40,0	40,0	SNK025XXXX	10	50	0,098

**НАСТЕННЫЙ УГОЛЬНИК ВНУТРЕННИЙ**



D <sub>3</sub> мм	Rp	B <sub>1</sub> мм	B <sub>2</sub> мм	C мм	КОД	I.		II.
						шт	кг/шт	
20	1/2"	35,0	35,0	11,0	SNK120XXXX	10	120	0,068

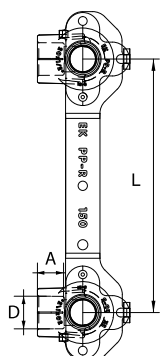
**НАСТЕННЫЙ УГОЛЬНИК С НАРУЖНОЙ РЕЗЬБОЙ**



**НОВИНКА**

D мм	R	B <sub>1</sub> мм	B <sub>2</sub> мм	A мм	КОД	I.		II.
						шт	кг/шт	
20	1/2"	47,5	27	14,5	SNKE02020X	10	50	0,072

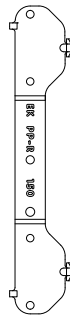
**КОМПЛЕКТ ДЛЯ СМЕСИТЕЛЯ НАСТЕННЫЙ**



D мм	A мм	L мм	КОД	I.		II.
				шт	кг/шт	
20	14,5	150	SNKD02020X	10	50	0,162

**ПЛАНКА УСТАНОВОЧНАЯ ДЛЯ СМЕСИТЕЛЯ**

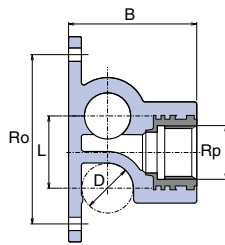
I.



D мм	L мм	КОД	I. II.		кг/шт
20	150	SDNKXXXXXX	10	50	0,026

**ТРОЙНИК С МЕТАЛЛИЧЕСКОЙ ВНУТРЕННЕЙ РЕЗЬБОЙ И КРЕПЛЕНИЕМ**

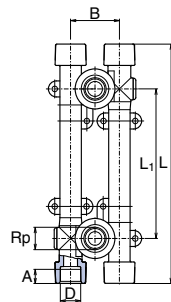
I.



D мм	Rp	B мм	Ro мм	L мм	КОД	I. II.		кг/шт
20	1/2"	50,0	66,0	28,5	SNKP020XXX	20	100	0,080
25	1/2"	56,0	76,0	33,5	SNKP02520X	10	50	0,090

**УНИВЕРСАЛЬНЫЙ НАСТЕННЫЙ КОМПЛЕКТ**

I.

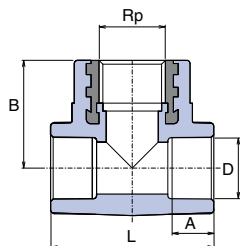


D мм	Rp	A мм	B мм	L <sub>1</sub> мм	L мм	КОД	I. II.		кг/шт
20	1/2"	14,5	46,0	105/130/145	229,0	SNKK020XXX	1	10	0,220
25	1/2"	16,0	51,0	110/125/140	230,0	SNKK025XXX	1	10	0,268

L<sub>1</sub> – для шага 100, 135, 150 мм, необходимо выровнять с помощью эксцентрического переходника

**ТРОЙНИК С МЕТАЛЛИЧЕСКОЙ ВНУТРЕННЕЙ РЕЗЬБОЙ**

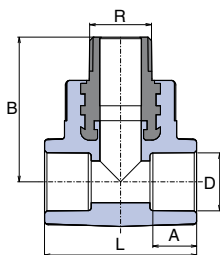
I.



D мм	Rp	A мм	L мм	B мм	КОД	I. II.		кг/шт
20	1/2"	14,5	51,5	34,0	STKIO2020X	10	100	0,068
25	1/2"	16,0	80,0	40,0	STKIO2520X	10	100	0,076
25	3/4"	16,0	80,0	40,0	STKIO2525X	5	30	0,094
32	1/2"	18,0	71,0	40,5	STKIO3220X	5	25	0,106
32	3/4"	18,0	71,0	42,0	STKIO3225X	5	25	0,118
32	1"	18,0	80,0	55,0	STKIO3232X	5	20	0,186

**ТРОЙНИК С МЕТАЛЛИЧЕСКОЙ НАРУЖНОЙ РЕЗЬБОЙ**

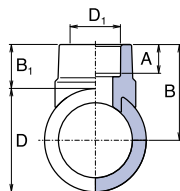
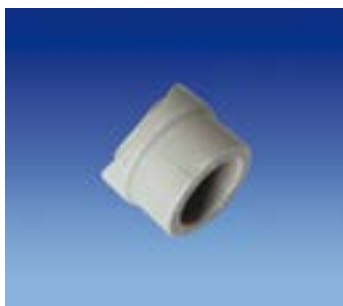
I.



D мм	R	A мм	L мм	B мм	КОД	I. II.		II. КГ/ШТ
20	1/2"	14,5	51,5	48,5	STKE02020X	10	100	0,080
20	3/4"	14,5	60,0	50,0	STKE02025X	5	30	0,118
25	1/2"	16,0	60,0	51,0	STKE02520X	10	80	0,088
25	3/4"	16,5	65,0	52,5	STKE02525X	5	25	0,122
32	3/4"	18,0	71,0	58,3	STKE03225X	5	20	0,146
32	1"	18,0	80,0	60,0	STKE03232X	5	20	0,208

**ВВАРНОЕ СЕДЛО**

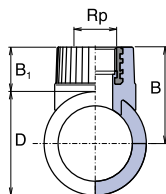
I.



D мм	D1 мм	A мм	B1 мм	B мм	КОД	I. II.		II. КГ/ШТ
63	32	18,0	27,0	58,5	SNS06332XX	10	50	0,034
75	32	18,0	27,0	64,5	SNS07532XX	10	50	0,032
90	32	18,0	27,0	72,0	SNS09032XX	10	50	0,034
110	32	18,0	25,7	80,7	SNS11032XX	5	40	0,044
110	40	21,0	25,7	80,7	SNS11040XX	5	40	0,048

**ВВАРНОЕ СЕДЛО С МЕТАЛЛИЧЕСКОЙ ВНУТРЕННЕЙ РЕЗЬБОЙ**

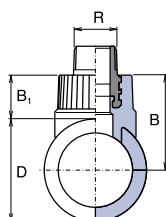
I.



D мм	Rp	B1 мм	B мм	КОД	I. II.		II. КГ/ШТ
63	3/4"	27,0	58,5	SNSI06325X	10		0,084
75	3/4"	27,0	64,5	SNSI07525X	10		0,084
90	3/4"	27,0	72,0	SNSI09025X	10		0,084

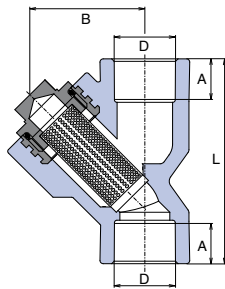
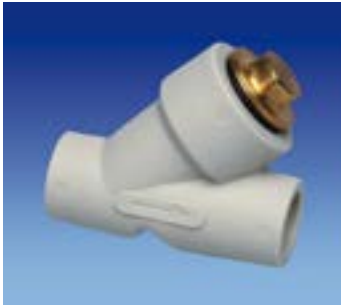
**ВВАРНОЕ СЕДЛО С МЕТАЛЛИЧЕСКОЙ НАРУЖНОЙ РЕЗЬБОЙ**

I.



D мм	R	B1 мм	B мм	КОД	I. II.		II. КГ/ШТ
63	3/4"	44,8	76,3	SNSE06325X	10		0,112
75	3/4"	44,8	82,3	SNSE07525X	10		0,110
90	3/4"	44,8	89,8	SNSE09025X	10		0,110

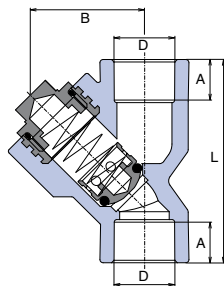
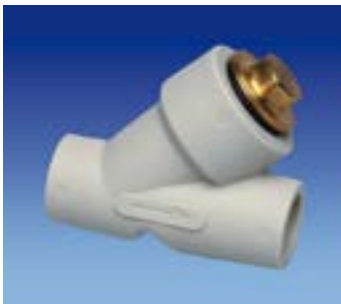
**ФИЛЬТР**



D мм	B мм	L мм	КОД	I. II.		II. I. II.
20	45,0	76,0	SFI020XXXX	5	40	0,116
25	45,0	82,0	SFI025XXXX	5	40	0,134
32	55,0	95,0	SFI032XXXX	5	40	0,234

I.

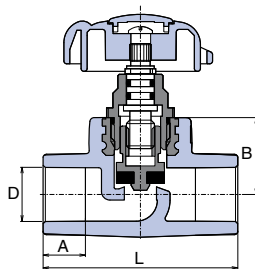
**ОБРАТНЫЙ КЛАПАН**



D мм	B мм	L мм	КОД	I. II.		II. I. II.
20	45,0	76,0	SZKL020XXX	5	40	0,136
25	45,0	82,0	SZKL025XXX	5	40	0,154
32	55,0	95,0	SZKL032XXX	5	40	0,266

I.

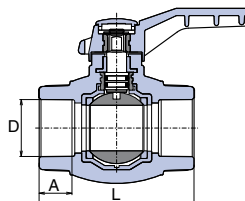
**ПРОХОДНОЙ ВЕНТИЛЬ**



D мм	A мм	B мм	L мм	КОД	I. II.		II. I. II.
20	14,5	27,5	69,0	SVE020XXXX	10	50	0,140
25	16,0	30,0	80,0	SVE025XXXX	10	30	0,192
32	18,0	39,0	89,0	SVE032XXXX	5	15	0,380
40	20,5	41,0	112,0	SVE040XXXX	5		0,542
50	23,5	48,0	136,0	SVE050XXXX	1		0,732
63	27,5	60,0	162,0	SVE063XXXX	1		1,330

I.

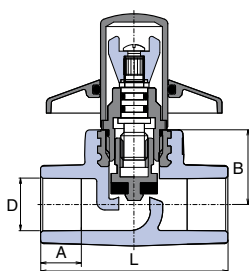
**ШАРОВОЙ КРАН**



D мм	A мм	L мм	КОД	I. II.		II. I. II.
16	13,0	59,5	SVEK016XXX	10	50	0,092
20	14,5	65,0	SVEK020XXX	10	50	0,116
25	16,0	71,0	SVEK025XXX	10	40	0,168
32	18,0	85,0	SVEK032XXX	10	20	0,294
40	20,5	100,0	SVEK040XXX	5	10	0,544
50	23,5	115,0	SVEK050XXX	1	5	0,874
63	27,5	134,0	SVEK063XXX	1	5	1,278

I.

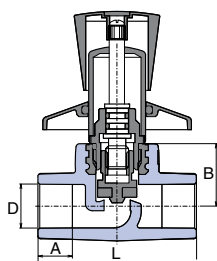
**ВЕНТИЛЬ ПОД ШТУКАТУРКУ ПРОХОДНОЙ С МЕТАЛЛИЧЕСКОЙ КРЫШКОЙ**



D мм	A мм	B мм	L мм	КОД	I.		 кг/шт
					I.	II.	
20	14,5	27,5	69,0	SVEPLK020X	5	20	0,208
25	14,5	30,0	80,0	SVEPLK025X	5	20	0,270

I.

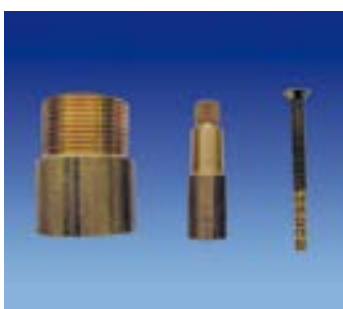
**ВЕНТИЛЬ ПОД ШТУКАТУРКУ ПРОХОДНОЙ С МЕТАЛЛИЧЕСКОЙ РУКОЯТКОЙ**



D мм	A мм	B мм	L мм	КОД	I.		 кг/шт
					I.	II.	
20	14,5	27,5	69,0	SVEPLR020X	5	20	0,338
25	14,5	30,0	80,0	SVEPLR025X	5	20	0,392

I.

**УДЛИНИТЕЛЬ ВЕНТИЛЯ D 20, 25 мм**

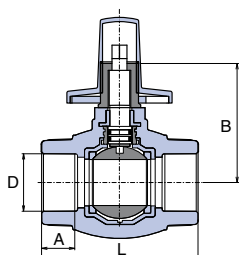


КОД	I.	 кг/шт

I.

Для вентилей под штукатурку  $\varnothing$  20, 25 мм.

**КРАН ПОД ШТУКАТУРКУ ШАРОВОЙ С МЕТАЛЛИЧЕСКОЙ КРЫШКОЙ**

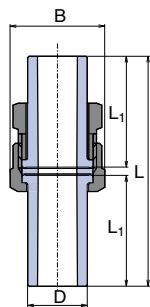


D мм	A мм	L мм	B мм	КОД	I.		 кг/шт
					I.	II.	
20	14,5	67,0	65,0	SVEKPLK020	5	20	0,254
25	16,5	65,0	71,0	SVEKPLK025	5	20	0,334

I.



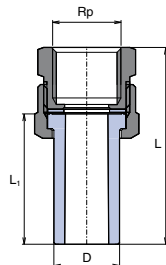
**РАЗБОРНОЕ СОЕДИНЕНИЕ**



D мм	B мм	L мм	L <sub>1</sub> мм	КОД	I. II.		кг/шт
20	30,0	82,0	40,0	SRS020XXXX	20	100	0,088
25	38,0	82,0	40,0	SRS025XXXX	20	100	0,142
32	46,0	92,0	45,0	SRS032XXXX	10	50	0,212
40	58,0	112,0	55,0	SRS040XXXX	5	5	0,288

I.

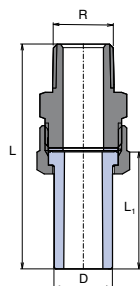
**РАЗБОРНОЕ СОЕДИНЕНИЕ ВНУТРЕННЕЕ**



D мм	Rp	L мм	L <sub>1</sub> мм	КОД	I. II.		кг/шт
20	1/2"	60,0	40,0	SSI02020XX	10	100	0,086
25	3/4"	62,0	40,0	SSI02525XX	10	70	0,136
32	1"	70,0	45,0	SSI03232XX	10	50	0,220

I.

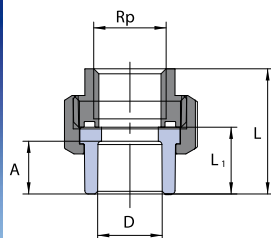
**РАЗБОРНОЕ СОЕДИНЕНИЕ НАРУЖНОЕ**



D мм	R	L мм	L <sub>1</sub> мм	КОД	I. II.		кг/шт
20	1/2"	77,0	40,0	SSE02020XX	10	100	0,118
25	3/4"	80,0	40,0	SSE02525XX	10	50	0,196
32	1"	92,0	45,0	SSE03232XX	10	40	0,324

I.

**ПЕРЕХОД С РЕЗЬБОВЫМ СОЕДИНЕНИЕМ ВНУТРЕННИМ**



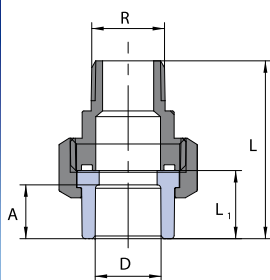
**НОВИНКА**

D мм	Rp	L мм	L <sub>1</sub> мм	КОД	I. II.		кг/шт
20	1/2"	37,5	19,5	SSHIO2020X	10	100	0,122
25	3/4"	46,5	23,0	SSHIO2525X	10	70	0,213

I.

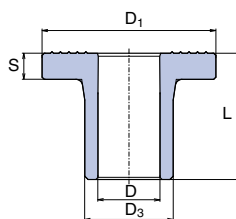
ПЕРЕХОД С РЕЗЬБОВЫМ СОЕДИНЕНИЕМ НАРУЖНЫМ

НОВИНКА



D мм	R	L мм	L <sub>1</sub> мм	КОД	I.	II.	кг/шт
20	1/2"	52,5	19,5	SSHE02020X	10	100	0,142
25	3/4"	59,0	23,0	SSHE02525X	10	70	0,223

БУРТ

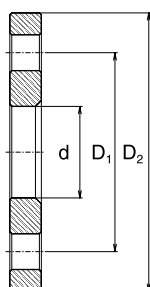
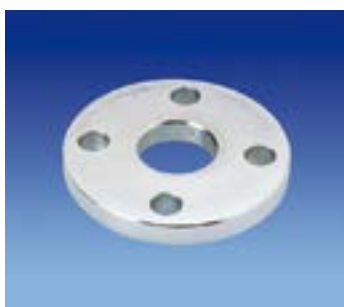


D <sub>3</sub> мм	L мм	D <sub>1</sub> мм	S мм	D мм	КОД	I.	II.	кг/шт
40	58,0	80,0	12,5		SLN040XXXX	2	10	0,072
50	60,0	90,0	12,5		SLN050XXXX	2	10	0,102
63	62,0	105,0	13,5		SLN063XXXX	1	10	0,156
75	73,0	123,0	14,7		SLN075XXXX	1	5	0,244
90	92,0	140,0	17,0		SLN090XXXX	1		0,400
110	103,0	160,0	19,0		SLN110XXXX	1		0,618

БУРТ РАСТРУБНЫЙ

165	63,0	188,0	20,0	125	SLN125XXXX	1		0,697
-----	------	-------	------	-----	------------	---	--	-------

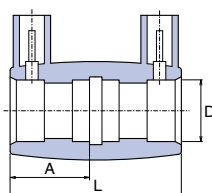
СВОБОДНЫЙ ФЛАНЕЦ



	D <sub>1</sub> мм	D <sub>2</sub> мм	d мм	Y	КОД	I.	II.	кг/шт
40 / DN32	100,0	140,0	46,0	4	PRI040NXXX	1		1,660
50 / DN40	110,0	150,0	54,0	4	PRI050NXXX	1		1,802
63 / DN50	125,0	165,0	66,0	4	PRI063NXXX	1		2,414
75 / DN65	145,0	185,0	83,0	8	PRI075NXXX	1		2,978
90 / DN80	160,0	200,0	94,0	8	PRI090NXXX	1		3,490
110 / DN100	180,0	220,0	114,0	8	PRI110NXXX	1		4,098
125 / DN150	210,0	250,0	166,0	8	PRI125NXXX	1		4,450

Y – количество отверстий

ЭЛЕКТРОМУФТА

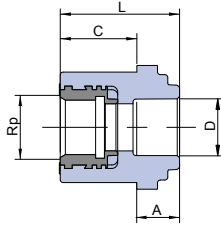


D мм	A мм	L мм	КОД	I.	II.	кг/шт
20	26,5	55,0	ENA020XXXX	1		0,030
25	26,5	55,0	ENA025XXXX	1		0,038
32	25,0	52,0	ENA032XXXX	1		0,044
40	25,0	52,0	ENA040XXXX	1		0,060
50	25,0	52,0	ENA050XXXX	1		0,076
63	30,0	63,0	ENA063XXXX	1		0,120
75	33,0	70,0	ENA075XXXX	1		0,158
90	36,0	75,0	ENA090XXXX	1		0,206
110	40,0	87,0	ENA110XXXX	1		0,364

Полный ассортимент фитингов для гипсокартона (I.)

ПЕРЕХОД для ГИПСОКАРТОНА

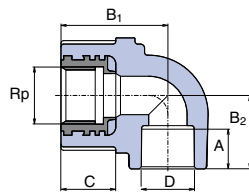
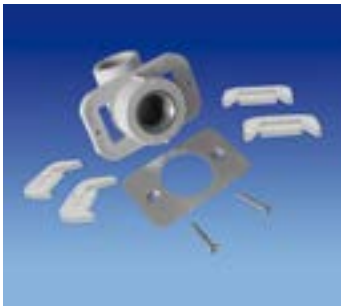
I.



D мм	Rp	A мм	C мм	L мм	КОД	📦 I.	📦 II.	⚖️ кг/шт
20	1/2"	14,5	26,0	40,5	SZS02020XX	1	10	0,102

НАСТЕННЫЙ УГОЛЬНИК для ГИПСОКАРТОНА

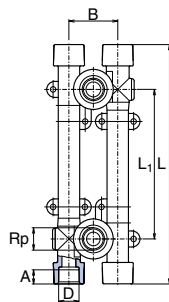
I.



D мм	Rp	A мм	B <sub>1</sub> мм	B <sub>2</sub> мм	C мм	КОД	📦 I.	📦 II.	⚖️ кг/шт
20	1/2"	15	44,0	27,0	26,0	SNKS020SXX	1	10	0,114

НАСТЕННЫЙ КОМПЛЕКТ для ГИПСОКАРТОНА с ТОЧНЫМ РАССТОЯНИЕМ

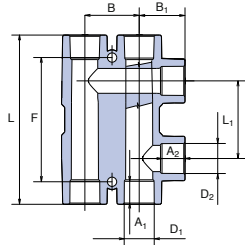
I.



D мм	Rp	A мм	B мм	L <sub>1</sub> мм	L мм	КОД	📦	⚖️ кг/шт
20	1/2"	14,5	49,0	100/135/150	234,0	SNKK020SXX	10	0,320

**Специальные фитинги для отопления (I.)**

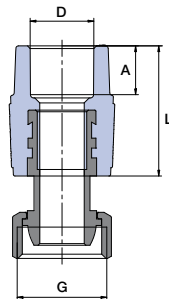
**РАСПРЕДЕЛИТЕЛЬНЫЙ УЗЕЛ**



D1 мм	A1 мм	D2 мм	A2 мм	L1 мм	L мм	B1 мм	B мм	КОД	I. II.		кг/шт
20	14,5	20	14,5	50	109	29,5	35	SRAO02020X	1	20	0,098
25	16	20	14,5	50	115	32,0	45	SRAO02520X	1	20	0,138

I.

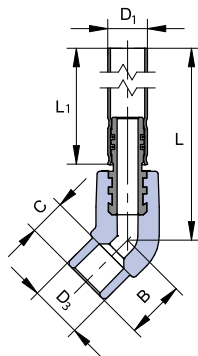
**ЕВРОКОНУС С НАКИДНОЙ ГАЙКОЙ**



D мм	G	A мм	L мм	КОД	I. II.		кг/шт
20	3/4"	14,5	40,0	SZM02025EX	5	25	0,089

I.

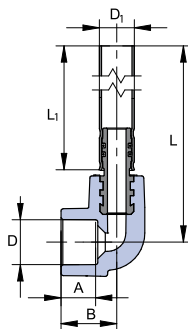
**ПОДКЛЮЧЕНИЕ К РАДИАТОРУ УГОЛЬНИК 45°**



		КОД	I. II.		кг/шт
ТРУБКА	270	SKORP12045270	1	20	0,123
ТРУБКА	720	SKORP12045720	1	10	0,270

I.

**ПОДКЛЮЧЕНИЕ К РАДИАТОРУ УГОЛЬНИК 90°**

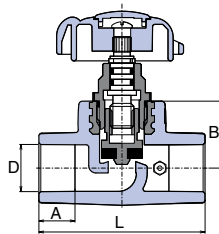


		КОД	I. II.		кг/шт
ТРУБКА	270	SKORP02090270	1	20	0,126
ТРУБКА	720	SKORP02090720	1	10	0,273

I.

**СТАНДАРТНЫЕ ИЗДЕЛИЯ ДЛЯ СИСТЕМ ТОЛЬКО ХОЛОДНОГО ВОДОСНАБЖЕНИЯ (II.)**

**ПРОХОДНОЙ ВЕНТИЛЬ С ВЫПУСКНЫМ КЛАПАНОМ**

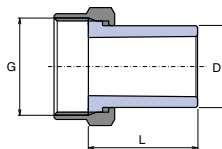


D мм	A мм	B мм	L мм	КОД	II.	II.	кг/шт
<b>ПРАВЫЙ</b>							
40	20,5	41,0	112,0	SVEV040PXX	1		0,578
50	23,5	48,0	136,0	SVEV050PXX	1		0,788
63	27,5	60,0	162,0	SVEV063PXX	1		1,388
<b>ЛЕВЫЙ</b>							
40	20,5	41,0	112,0	SVEV040LXX	1		0,572
50	23,5	48,0	136,0	SVEV050LXX	1		0,754
63	27,5	60,0	162,0	SVEV063LXX	1		1,416

Изготовление "под заказ", срок подготовки заказа - 30 дней.

II.

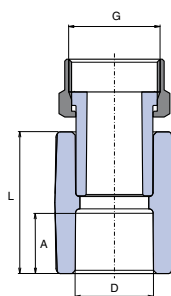
**ПЛАСТМАССОВЫЙ ШТУЦЕР С НАКИДНОЙ ГАЙКОЙ**



D мм	G	L мм	КОД	I.	II.	II.	кг/шт
20	3/4"	40,0	SHM02025XX	10	100		0,048
25	1"	40,0	SHM02532XX	10	50		0,074
32	5/4"	45,0	SHM03240XX	5	25		0,096

II.

**ПЕРЕХОД С НАКИДНОЙ ГАЙКОЙ**

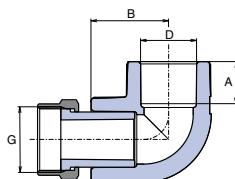


D мм	G	A мм	L мм	КОД	I.	II.	II.	кг/шт
16	1/2"	13,0	33,0	SNAM01620X	10	50		0,032
20	1/2"	14,5	34,6	SNAM02020X	50	200		0,034
20	3/4"	14,5	34,6	SNAM02025X	25	200		0,056
25	3/4"	16,0	37,8	SNAM02525X	20	100		0,058
25	1"	16,0	37,8	SNAM02532X	10	50		0,092
32	1"	18,0	40,0	SNAM03232X	10	50		0,102
<b>■ PMD</b>								
20	3/4"	14,5	34,6	SNAMD02025	10	50		0,056
25	3/4"	16,0	37,8	SNAMD02525	10	50		0,062

■ PMD – накидная гайка с отверстием для пломбы

II.

**УГОЛЬНИК 90° ПЕРЕХОД С НАКИДНОЙ ГАЙКОЙ**

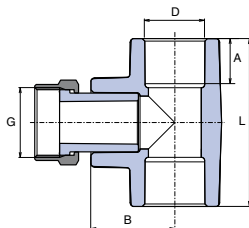


D мм	G	A мм	B мм	КОД	I.	II.	II.	кг/шт
20	1/2"	14,5	26,8	SKOM02020X	25	100		0,047
20	3/4"	14,5	26,8	SKOM02025X	25	100		0,062

II.

**ТРОЙНИК ПЕРЕХОД С НАКИДНОЙ ГАЙКОЙ**

II.

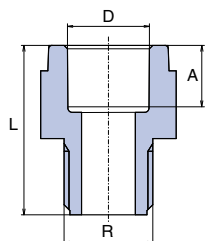


D мм	G	A мм	L мм	B мм	КОД	📦		⚖️ кг/шт
						I.	II.	
20	3/4"	14,5	54,0	27,0	STKM02025X	10	60	0,069
25	3/4"	16,0	60,0	32,0	STKM02525X	5	50	0,079
25	1"	16,0	60,0	32,0	STKM02532X	5	30	0,157
32	3/4"	18,0	70,0	35,7	STKM03225X	5	10	0,100
32	1"	18,0	70,0	35,7	STKM03232X	5	10	0,135

**ИЗДЕЛИЯ ДЛЯ ВРЕМЕННОГО ИСПОЛЬЗОВАНИЯ (III.)**

**ПЕРЕХОД С ПЛАСТМАССОВОЙ НАРУЖНОЙ РЕЗЬБОЙ**

III.

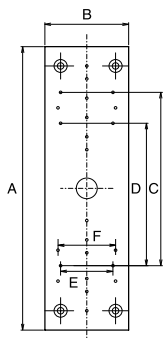
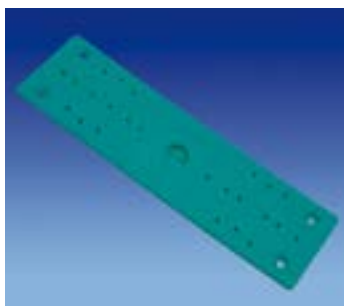


D мм	R	A мм	L мм	КОД	📦		⚖️ кг/шт
					I.	II.	
20	1/2"	14,5	40,0	SDG02020XX	50	200	0,014
20	3/4"	14,5	38,0	SDG02025XX		50	0,012
25	3/4"	16,0	42,0	SDG02525XX		50	0,020
32	1"	18,0	54,0	SDG03232XX		25	0,038
40	5/4"	20,5	62,0	SDG04040XX		10	0,074
50	6/4"	23,5	63,0	SDG05050XX		10	0,094
63	2"	27,5	81,9	SDG06363XX		5	0,194

**ПРИНАДЛЕЖНОСТИ И ВСПОМОГАТЕЛЬНОЕ ОБОРУДОВАНИЕ (IV.)**

**ДЕРЖАТЕЛЬ НАСТЕННОГО КОМПЛЕКТА**

IV.



A мм	B мм	C мм	D мм	E мм	F мм	КОД	📦		⚖️ кг/шт
							I.	II.	
220,0	64,0	135,0	110,0	45,0	40,0	DNPXXXXXXX	10	50	0,058

**ХОМУТ МЕТАЛЛИЧЕСКИЙ (С ШУРУПОМ)**

IV.



D мм	КОД	📦		⚖️ кг/шт
		I.	II.	
20 - 25	PRK02025XX	20	200	0,056
32 - 40	PRK03240XX	10	100	0,074
50 - 63	PRK06350XX	5	50	0,124

## ХОМУТ МЕТАЛЛИЧЕСКИЙ (БОЛТ/ГАЙКА)

IV.



D мм	ГАЙКА мм	ШУРУП мм	КОД	📦		🏗️ кг/шт
				I.	II.	
48 - 53	M8/10		PRKB04853X	5	50	0,078
72 - 78	M8/10		PRKB07278X	5	10	0,146
87 - 92	M8/10		PRKB08792X	5	10	0,180
102 - 116	M8/10		PRKB102116	5	10	0,238
		M8/100	VRUTM8100X		10	0,023

## ОПОРА

IV.

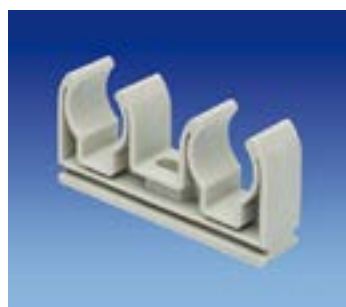


D мм	КОД	📦		🏗️ кг/шт
		I.	II.	
16	PRE016XXXX	50	300	0,004
20	PRE020XXXX	50	500	0,004
25	PRE025XXXX	50	500	0,006
32	PRE032XXXX	50	300	0,008
■ 40	PRP040XXXX	1	50	0,016
■ 50	PRP050XXXX	1	25	0,034
■ 63	PRP063XXXX	1	25	0,046
■ 75	PRP075XXXX	1		0,084
■ 90	PRP090XXXX	1		0,114
■ 110	PRP110XXXX	1		0,136

■ с зажимом

## ДВОЙНАЯ ОПОРА

IV.



D мм	КОД	📦	🏗️ кг/шт
2 × 25	PRDV0252XX	1	0,022

## СВАРОЧНЫЙ АППАРАТ RSP 2a (для непарных насадок)

IV.



W	КОД	📦	🏗️ кг/шт	
				RSP 2a

С электронным регулятором температуры.

**СВАРОЧНЫЙ АППАРАТ RSP 2aPm  
(для парных насадок)**

**IV.**



	W	КОД		 кг/шт
RSP 2aPm	800	SVARSP2APEL	1	1,428

С электронным регулятором температуры.

**СВАРОЧНЫЙ КОМПЛЕКТ НАСАДКИ 16-63 мм**

**IV.**



	W		КОД		 кг/шт
RSP 2a	800	насадки Ø 16 – 63	SVAKRSP2A6E	1	9,223
RSP 2aPm	800	насадки Ø 16 – 63	SVAKRSP2P6E	1	8,645

Включает в себя: ножницы PROFi, ключ, метр, стабилизационную подставку, насадки и сварочный аппарат (на заказ).

**СВАРОЧНЫЙ КОМПЛЕКТ НАСАДКИ 20-32 мм**

**IV.**



	W		КОД		 кг/шт
RSP 2a	800	насадки Ø 20 – 32	SVAKRSP2A3E	1	4,545
RSP 2aPm	800	насадки Ø 20 – 32	SVAKRSP2P3E	1	4,490

Включает в себя: ножницы STANDARD, ключ, метр, стабилизационную подставку, насадки и сварочный аппарат (на заказ).

**РЕМОНТНЫЙ КОМПЛЕКТ**

**IV.**



	КОД		 кг/шт
комплект	OSAXXXXXXX	1	0,186

Комплект включает в себя 5 ремонтных стержней Ø 12 мм и непарную насадку Ø 12 мм.



## РЕМОНТНЫЕ ЗАПАСНЫЕ СТЕРЖНИ

IV.



мм Ø	КОД		
			кг/шт
12	OTXXXXXXXX	1 (5)	0,029

## АППАРАТ ДЛЯ ЭЛЕКТРОМУФТОВОЙ СВАРКИ – UNIVERSAL S 315A

IV.

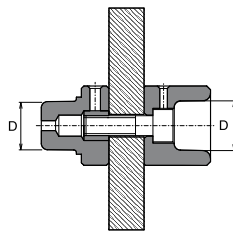


W	КОД		
			кг/шт
S 315 max. 2470	SVAEUNI315	1	8,000

Изготовление "под заказ", срок подготовки заказа - 30 дней.

## НАСАДКИ ПАРНЫЕ

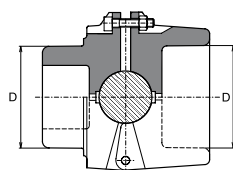
IV.



D мм	КОД		
			кг/шт
16	NAP016XXXX	1	0,074
20	NAP020XXXX	1	0,078
25	NAP025XXXX	1	0,138
32	NAP032XXXX	1	0,164
40	NAP040XXXX	1	0,308
50	NAP050XXXX	1	0,333
63	NAP063XXXX	1	0,493
75	NAP075XXXX	1	0,653
90	NAP090XXXX	1	1,089
110	NAP110XXXX	1	1,681
125	NAP125XXXX	1	1,996

## НАСАДКИ НЕПАРНЫЕ

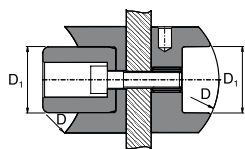
IV.



D мм	КОД		
			кг/шт
16	NA016CXXXX	1	0,130
20	NA020CXXXX	1	0,133
25	NA025CXXXX	1	0,178
32	NA032CXXXX	1	0,215
40	NA040CXXXX	1	0,379
50	NA050CXXXX	1	0,517
63	NA063CXXXX	1	0,822

**НАСАДКА ДЛЯ ВВАРНОГО СЕДЛА /ПАРНАЯ**

**IV.**



D мм	D <sub>1</sub> мм	КОД		 кг/шт
63	32	SNNS06332X	1	0,298
75	32	SNNS07532X	1	0,296
90	32	SNNS09032X	1	0,296
■ 110	40	SNNS11040X	1	0,432

■ Для сварных седел ø 110/32, 110/40.

**МОНТАЖНОЕ ПРИСПОСОБЛЕНИЕ МР-125**

**IV.**



D мм	КОД		 кг/шт
MP-125 63-125	SVAMP125	1	37,200

MP 125 содержит: фундаментную раму, подс. со сварочным аппаратом 1400 W, чемодан с принадлежностями..

Изготовление "под заказ", срок подготовки заказа - 30 дней.

**ТЕРМОМЕТР "DT" МЕТР**

**IV.**



КОД		 кг/шт
DT-METER	TEPODXXXXX	1 0,940

контактный переносной

**НАТЯЖНОЙ КЛЮЧ**

**IV.**



КОД		 кг/шт
UKXXXXXXXX	1	0,297

**НОЖНИЦЫ PROFİ**



**IV.**

	D мм	КОД		 кг/шт
PROFI	до 42	NU042PXXXX	1	0,383

**НОЖНИЦЫ M2**



**IV.**

	D мм	КОД		 кг/шт
M2	до 63	NU063XXXXX	1	1,241

**НОЖНИЦЫ STANDARD**



**IV.**

	D мм	КОД		 кг/шт
STANDARD	до 42	NU042HSXXX	1	0,360

**ТРУБОРЕЗ**



**IV.**

	D мм	КОД		 кг/шт
	50-140	REZ050140X	1	1,420

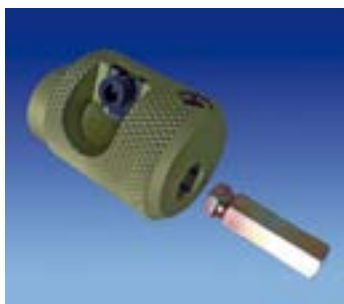
**ОБРЕЗНОЕ УСТРОЙСТВО  
ДЛЯ ТРУБ СТАБИ И THERM**



D мм	КОД		 кг/шт
16-20	REZS01620X	1	0,134
20-25	REZS02025X	1	0,156
25-32	REZS02532X	1	0,206
32-40	REZS03240X	1	0,266
50	REZS050XXX	1	0,302
63	REZS063XXX	1	0,352
75	REZS075XXX	1	0,386
90	REZS090XXX	1	0,634
110	REZS110XXX	1	0,870

■ производится на заказ

**ОБРЕЗНОЕ УСТРОЙСТВО НА ДРЕЛЬ  
ДЛЯ ТРУБ СТАБИ И THERM**



D мм	КОД		 кг/шт
16	REZS016VXX	1	0,096
20	REZS020VXX	1	0,076
25	REZS025VXX	1	0,144
32	REZS032VXX	1	0,242
40	REZS040VXX	1	0,290
50	REZS050VXX	1	0,882
63	REZS063VXX	1	0,406
<b>ХВОСТОВИК</b>	CEPXXXXXXX	1	0,020

**IV.**

**ФРЕЗА ДЛЯ ВВАРНОГО СЕДЛА**



D мм	КОД		 кг/шт
32	VNS032XXXX	1	0,200
40	VNS040XXXX	1	0,300

**IV.**

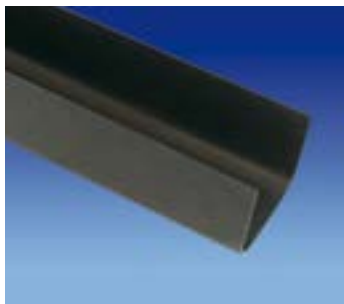
**ЖЁЛОБ ОЦИНКОВАННЫЙ**



D мм	I мм	КОД		 кг/м
20	2000	ZLSP20XXXX	I. 1 II. 25	0,331
25	2000	ZLSP25XXXX	I. 1 II. 25	0,428
32	2000	ZLSP32XXXX	I. 1 II. 25	0,516
40	2000	ZLSP40XXXX	I. 1 II. 25	0,607
50	2000	ZLSP50XXXX	I. 1 II. 25	0,732
63	2000	ZLSP63XXXX	I. 1 II. 25	0,879

**IV.**

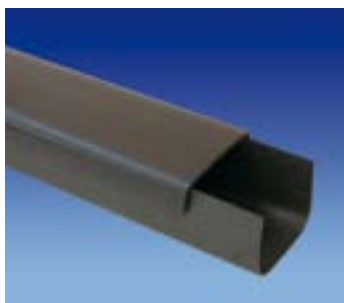
**ЖЁЛОБ ПЛАСТИКОВЫЙ**



**IV.**

I мм	↔ мм	↓ мм	КОД	I.	II.	 кг/м
4000	120	80	ZLSXXXXXXXX	4	16	0,900

**КРЫШКА ЖЁЛОБА ПЛАСТИКОВАЯ**



**IV.**

I мм	↔ мм	↓ мм	КОД	I.	II.	 кг/м
1000	130	20	ZLVXXXXXXXX	1		0,965

**ПРОБКА КОРОТКАЯ**



**IV.**

G	КОД	I.	II.	 кг/шт
1/2"	ZAGXXXXXXXX	50	250	0,008

Короткая / Длинная пробка поставляется в комплекте с резиновой прокладкой.

**ПРОБКА ДЛИННАЯ**



**IV.**



G	КОД	I.	II.	 кг/шт
1/2"	ZAGDXXXXXX	50	250	0,022

Короткая / Длинная пробка поставляется в комплекте с резиновой прокладкой.

**ГЕРМЕТИК ДЛЯ РЕЗЬБОВЫХ СОЕДИНЕНИЙ**





**IV.**

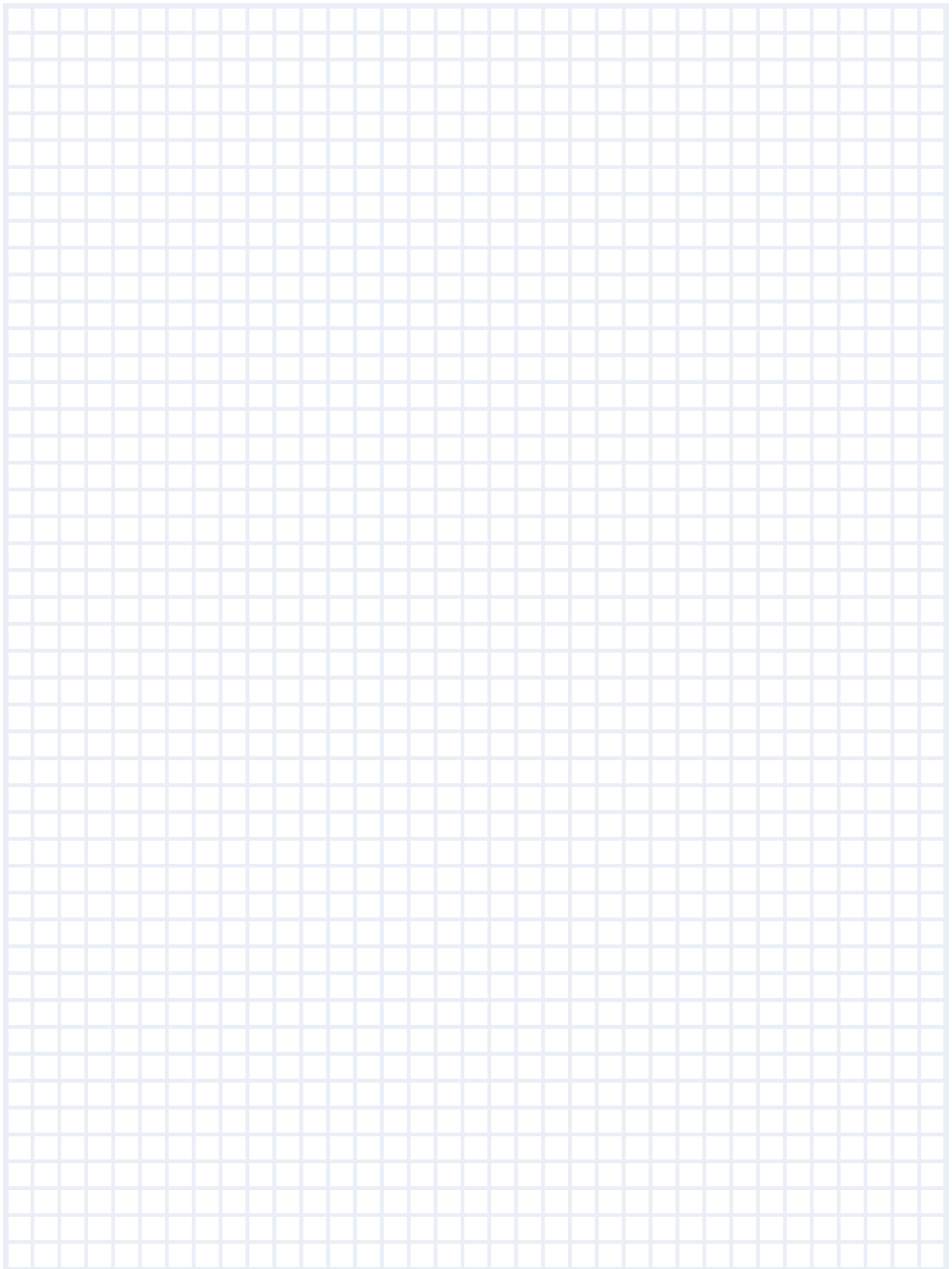
КОД	 m	 кг/шт
TMSIS100XX	1	0,018
TMSIS100XX	1	0,124

**УПЛОТНИТЕЛЬНАЯ НИТЬ**



**IV.**

КОД	 m	 кг/шт
TTN50XXXXX	50	0,053
TTN150XXXX	150	0,126



# Wavin

## EKOPLASTIK®

### Система Ekoplastik

### Каталог изделий



**ТРУБЫ И ФИТИНГИ ДЛЯ СИСТЕМ ВОДОСНАБЖЕНИЯ И ОТОПЛЕНИЯ.**

#### Система Ekoplastik

#### ✓ КАТАЛОГ ИЗДЕЛИЙ

- Инструкция по монтажу
- Инструкция по монтажу трубы Ekoplastik FIBER BASALT PLUS

#### Система Ekoplastik Therm

- Каталог изделий
- Инструкция по применению

#### Система Ekoplastik для тёплого пола

- Каталог изделий
- Инструкция по применению



Wavin Ekoplastik постоянно совершенствует и модернизирует свои изделия, поэтому оставляет за собой право на модификации и изменения спецификаций своей продукции без предварительного уведомления. Вся информация, содержащаяся в данном издании каталога, на момент подачи материалов в печать полностью соответствует актуальному объёму ассортимента и перечню технических данных изделий. Данный каталог не является коммерческим предложением в соответствии с Гражданским кодексом, а только содержит информацию об изделиях.

**Wavin**  
**EKOPLASTIK®**



[www.ekoplastik.com](http://www.ekoplastik.com)

WAVIN Ekoplastik s.r.o.  
Rudeč 848  
277 13 Kostelec n/Labem  
Česká republika  
Tel.: +420/ 326 983 111  
FAX: +420/ 326 983 110  
ekoplastik@ekoplastik.cz