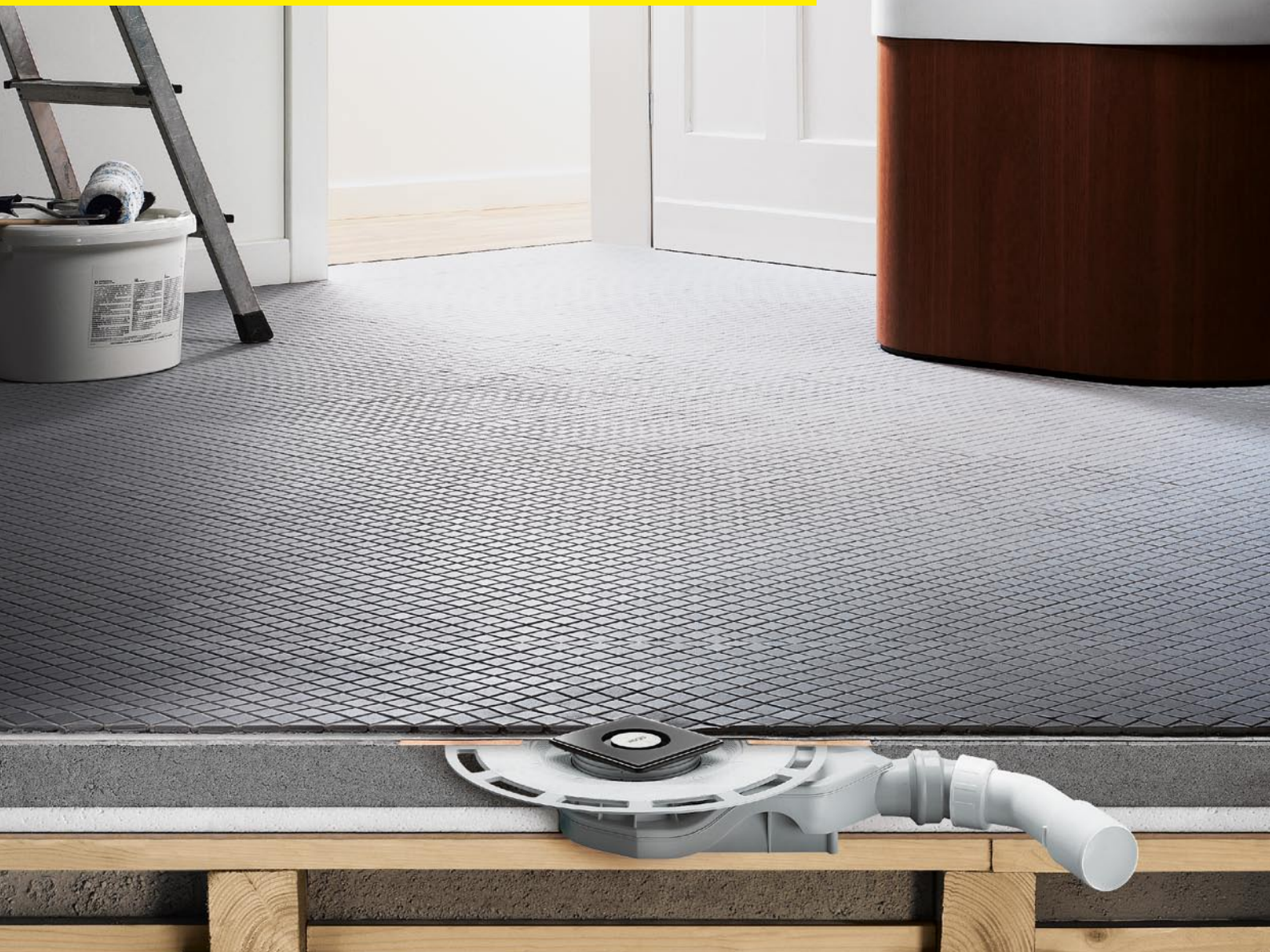


# Viega Advantix – Суперплоские трапы для любых помещений



## Сверхнизкая монтажная высота: Душевые лотки и сливы от 62мм



### Сверхнизкая монтажная высота от 62 до 67 мм

Новые суперплоские трапы Advantix являются необходимым решением при устройстве полов с малой конструкционной высотой. Минимальная монтажная высота трапа находится в пределах от 62 до 67 мм в зависимости от выбранного варианта: 67 мм для душевых лотков из нержавеющей стали, 66 мм для угловых трапов и всего 62 мм для ванн трапов. Больше нет никаких препятствий для современного дизайна ванн при даже минимальной конструктивной высоте пола.

### Надежная конструкция

Пропускная способность новых трапов Advantix достигает 0,4 – 0,5 л/с. Все трапы, обеспечивают самоочистку. В случае необходимости, благодаря специальной конструкции возможна легкая прочистка трапа с использованием спирального троса. Высота гидрозатвора трапа 25 мм\*, что предотвращает неприятные запахи.

	Пропускная способность			
	Стандартный монтаж**	С патрубком DN 40	Без грязеуловителя	На каждые 10 мм увеличения подпора
<b>Advantix слив для ванн</b>				
Корпус душевого лотка Advantix 67 мм	0,45 л/с	+ 0,05 л/с	+ 0,05 л/с	+ 0,05 л/с
Корпус душевого лотка Advantix Basic 67 мм				
<b>Угловой трап Advantix 66 мм</b>	0,4 л/с	+ 0,05 л/с	+ 0,05 л/с	+ 0,05 л/с
<b>Трапы для ванн Advantix 62 мм</b>	0,5 л/с	+ 0,05 л/с	+ 0,05 л/с	+ 0,05 л/с

\* Высота гидравлического затвора не отвечает DIN EN 1253. Согласно местным условиям использование трапов должно быть согласовано между заказчиком/подрядчиком и/или проектно-инженерным бюро.

\*\* Указанная пропускная способность соответствует высоте подпора воды 10 мм.



### Душевой лоток Viega Advantix Basic 67 мм

Для монтажа в любой точке ванной комнаты или к стене или встраивания в стену, в наличии имеются пять различных длин.



### Сифон Viega Advantix

Все корпуса душевых лотков Advantix, Advantix Basic, а также угловые душевые лотки могут быть оборудованы этим новым низким трапом.



### Ванный трап Advantix 62 мм

Для свободного монтажа квадратных или круглых решеток.

#### Основные моменты

- Идеальный выбор для ремонта и модернизации
- Минимальная монтажная высота от 62 до 67 мм
- Самоочистка
- В случае необходимости, благодаря специальной конструкции возможна легкая прочистка трапа с использованием спирального троса.
- Пропускная способность до 0,5 л/с (см. таблицу)

#### Комбинированная изоляция и её преимущества

Долговременная защита компонентов здания, например перекрытий, полов или изоляции от влаги, один из основных приоритетов душевых лотков встраиваемых в конструкцию пола. Необходимое качество изоляции достигается с помощью особой технологии: используемая жидкая изоляция наносится прокладывается между цементной стяжкой и плиткой, благодаря чему попадание влаги в конструкцию пола полностью исключено. Использование жидкой изоляции позволяет обойтись без дополнительных изолирующих материалов.



#### Комбинированная изоляция на примере душевого лотка Advantix Basic Wand

- 1 Изолирующую ленту покрыть жидкой гидроизоляцией.
- 2 Уложить плитку вдоль кромки блока из жесткого пенополистирола.



# Обзор изделий

## Душевые лотки



4980.40



4980.50

## Сифоны и комплектующие к душевым лоткам



4980.65



4980.62



4980.96



4980.94

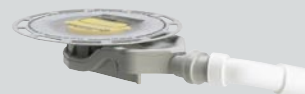
## Трапы



4980.61



4980.60



4980.63