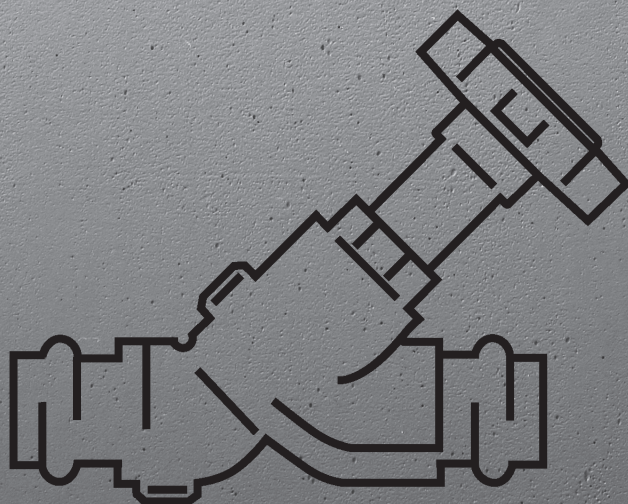




# Системная запорная арматура Easytop

## Трубопроводные системы



RU 6/21 · Каталог 2021 · Право на изменения сохраняется.



Системная запорная арматура из нержавеющей стали, бронзы или кремниевой бронзы и принадлежности для систем питьевого водоснабжения и отопления. Возможность прямого сочетания со многими системами пресс-соединений Viega. Возможны другие комбинации с соединениями с резьбой G, Rp и с фланцевыми переходниками.

#### Наклонные вентили (полнопроходные вентили)

Корпус и верхняя часть вентиля из нержавеющей стали, бронзы или кремниевой бронзы, гнездо вентиля из нержавеющей стали, с передаточным механизмом шпинделя и индикатором положения «открыто/закрыто», сменный маховик с маркировкой среды «зеленый/красный», с дренажной заглушкой.

#### Вентили CRV (комбинированные полнопроходные вентили с обратными клапанами)

Корпус и верхняя часть вентиля из нержавеющей стали, бронзы или кремниевой бронзы, гнездо вентиля из нержавеющей стали, с передаточным механизмом шпинделя и индикатором положения «открыто/закрыто», маховик с маркировкой среды «зеленый/красный» сменный, с контрольным присоединением, с дренажной заглушкой.

#### Обратные клапаны

Корпус и верхняя часть вентиля из нержавеющей стали, бронзы или кремниевой бронзы, гнездо вентиля из нержавеющей стали, с контрольным присоединением, с дренажной заглушкой.

#### Вентили отбора проб воды

Для отбора проб холодной питьевой воды (ХВС) и горячей питьевой воды (ГВС/ГВС-С).

Модель из 2 частей состоит из вентиля для отбора проб из бронзы, крана для отбора проб из нержавеющей стали, поворотной/обрабатываемой огнем выпускной трубы из нержавеющей стали, базового элемента с поворотом на 360°, съемной ручки с защитным колпачком. Цельная модель состоит из вентиля для отбора проб из бронзы, поворотной/обрабатываемой огнем выпускной трубы из нержавеющей стали, базового элемента с поворотом на 360°, съемной ручки.

#### Термические вентили для систем рециркуляции ГВС

Термостатические регулирующие вентили для гидравлического выравнивания ветки трубопровода или поэтажной системы, корпус и контактирующие с водой детали из бронзы или кремниевой бронзы, диапазон регулировки от 40 до 65 °С, с возможностью запираания, с дренажной заглушкой.

Статический регулирующий вентиль для гидравлического выравнивания ветки трубопровода, корпус и детали, контактирующие с водой, из бронзы.

Электронный регулирующий клапан для гидравлической балансировки линии, линии воды от CuphIn, для линий циркуляции холодной питьевой воды и линий циркуляции теплой питьевой воды, запираемый, со сливной пробкой.

#### Шаровые краны

Корпус вентиля из нержавеющей стали, бронзы или кремниевой бронзы, шаровой элемент из нержавеющей стали, распределительный вал не требует техобслуживания, сменный рычаг управления с маркировкой среды «зеленый/красный».

#### Полнопроходные вентили

Корпус вентиля и верхняя часть из бронзы или кремниевой бронзы.

#### Вентили скрытого монтажа

Корпус и верхняя часть вентиля из бронзы или кремниевой бронзы, с конструктивной защитой для использования в здании без отделки.

**Консоль для присоединения квартирного счетчика воды**  
Корпус и верхняя часть вентиля из бронзы или кремниевой бронзы, с верхней частью, гнездом и тарелкой вентиля из нержавеющей стали, с защитным вкладышем, с креплением для измерительной капсулы Коах G2 (не входит в комплект поставки), с заглушкой.

Модели на выбор со звуко- и теплоизоляцией или в одинарном и двойном исполнении.

#### Монтажные узлы для счетчиков воды

Корпус вентиля и водопроводящие детали из бронзы или кремниевой бронзы, монтажная плита из нержавеющей стали (с регулировкой глубины/длины, для горизонтального или вертикального монтажа счетчика расхода воды), со стороны входа: резьбовое присоединение для счетчика пломбируется, со стороны выхода: резьбовое присоединение для счетчика регулируется по длине, с крепежным материалом.

Модели на выбор с напрямую монтируемым вентилем с косой посадкой шпинделя (полнопроходной вентиль) со стороны входа и наклонным вентилем CRV со стороны выхода.

#### Маркировка

Производитель, диаметр труб, партия, зеленая точка на пресс-конце, сменная зеленая, красная или синяя маркировка среды

#### Пресс-фитинги с контуром безопасности SC-Contur

Не опрессованные по недосмотру соединения при заполнении системы становятся негерметичными.

Viega обеспечивает обнаружение неопрессованных соединений в следующих диапазонах давлений:

Мин. давление воды: 0,1 МПа/1 бар/14,5 PSI

Макс. давление воды: 0,65 МПа/6,5 бар/94,3 PSI

Мин. давление воздуха: 22 гПа/22 мбар/0,3 PSI

Макс. давление воздуха: 0,3 МПа/3 бар/43,5 PSI

#### Уплотнительные элементы

EPDM (этиленпропилендиеновый каучук), черный,

предварительно собранный

FKM (фторуглеродный каучук), черный матовый, предварительно собранный

Использование уплотнительных элементов из FKM в системах питьевого водоснабжения и газоснабжения не допускается!

#### Размеры

DN15–100

#### Инструменты

Надежность работы систем пресс-соединений Viega зависит в первую очередь от исправного состояния используемых пресс-инструментов. Поэтому для выполнения пресс-соединений компания Viega рекомендует использовать пресс-инструменты Viega. Пресс-инструменты Viega должны проходить регулярное техобслуживание у сервисного партнера.

#### Области применения

Питьевая вода

Системы отопления

Системы сжатого воздуха

Использование в промышленности

#### Примечание

Использование системы для других областей применения и рабочих сред, кроме указанных в данной инструкции, должно быть согласовано с компанией Viega! Подробную информацию о применении, ограничениях, национальных стандартах и предписаниях можно найти в разделе «Информация о продукции», в напечатанном виде или на сайте Viega.

## Условия эксплуатации

Допустимые рабочие температуры и давления для продукции указаны в инструкциях по использованию. Соблюдайте схему потока! Детали из меди нельзя устанавливать перед изделиями из оцинкованной стали.

## Материал пресс-фитинга

Бронза: CC499K  
Кремниевая бронза: CC246E / CuSi4Zn9MnP  
Нержавеющая сталь 1.4401

## Возможны изменения и ошибки!

Актуальные габаритные и установочные размеры, а также дополнительную техническую информацию можно найти на веб-сайте Viega. Они должны быть уточнены перед покупкой, проектированием, монтажом и использованием. Наши продукты постоянно оптимизируются.

Это описание продукта содержит важную информацию о выборе продукта и системы, монтаже, вводе в эксплуатацию, а также о предполагаемом использовании и, при необходимости, о мерах по техническому обслуживанию. Эта информация о продуктах, их характеристиках и методах применения основана на действующих в настоящее время стандартах в Европе (например, EN) и/или в Германии (например, DIN/DVGW). Некоторые места в тексте могут относиться к техническим регламентам Европы / Германии. Их следует рассматривать как рекомендации для других стран, где нет соответствующих национальных требований. Соответствующие национальные законы, стандарты, правила, директивы и другие технические положения имеют приоритет над немецкими / европейскими директивами, указанными в этом описании продукта: информация, содержащаяся в данном документе, не является обязательной для других стран и регионов и должна рассматриваться как рекомендация.

## Важная информация для калькуляции цены:

Компания Viega занимается распространением своей продукции только через сеть официальных дилеров. Каждый из дилеров имеет свои собственные условия продаж и схемы скидок, на которые мы не имеем никакого влияния. Таким образом, это лишь вспомогательный расчет, который содержит исключительно оценки и прогнозы возможных цен для реализации у официальных дилеров, на которые мы не имеем никакого влияния. Этот вспомогательный расчет предназначен как помощь проектировщикам, для оценки затрат на системы Viega в их расчетах и планировании. Реальные цены, по которым осуществляются продажи, однако, определяются и фиксируются на переговорах между Оптовиками и их клиентами и могут существенно отличаться от наших оценок.



4 015211 305611

## GTIN-код (Global Trade Item Number, ранее EAN-код)

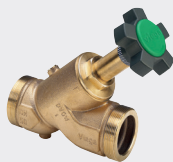
Код GTIN состоит из постоянного номера производителя 4015211 и соответствующего шестизначного артикульного номера товара, в данном примере, 305 611. При замене шести последних цифр номера на номер артикула получается GTIN-код.

## СОДЕРЖАНИЕ

Запорные вентили из бронзы	208
Запорные вентили из бронзы, с 2017	210
Запорные вентили XL из бронзы	212
Запорные вентили XL из бронзы, с 2017	213
Запорные вентили из нержавеющей стали	214
Запорные вентили из нержавеющей стали, с 2017	215
Принадлежности для вентилей отбора проб воды	216
Термические вентили для систем рециркуляции ГВС	216
Шаровые краны из бронзы	217
Шаровые краны из бронзы, с 2017	218
Шаровые краны из нержавеющей стали	221
Ремонтные комплекты для шаровых кранов из нержавеющей стали	223
Полнопроходные вентили, с 2017	223
Полнопроходные вентили для скрытого монтажа, вентили скрытого монтажа	224
Полнопроходные вентили для скрытого монтажа, вентили скрытого монтажа, с 2017	224
Консоль для присоединения квартирного счетчика воды	225
Монтажные узлы для счетчиков воды	226
Монтажные узлы для счетчиков воды, с 2017	226
Принадлежности для запорных клапанов и шаровых кранов	227
Принадлежности для запорных клапанов и шаровых кранов, с 2017	228
Принадлежности для наклонных вентилей	229
Принадлежности для наклонных вентилей, с 2017	230
Принадлежности для шаровых кранов	233
Принадлежности для шаровых кранов, с 2017	234



## ЗАПОРНЫЕ ВЕНТИЛИ ИЗ БРОНЗЫ



### Наклонный вентиль Easytop (полнопроходной вентиль)

- G-резьба

#### комплектация

цилиндрическая G-резьба согласно ISO 228 для резьбовых соединений с плоским уплотнением, корпус вентиля и верхняя часть из бронзы согласно DIN 50930-6, седло вентиля из нержавеющей стали, червячная передача, индикатор положения открыто/закрыто, маховик со сменной маркировкой среды зеленого/красного цвета, дренажная заглушка G $\frac{1}{4}$

#### технические характеристики

рабочее давление макс. 1,6 МПа (PN 16)

рабочая температура макс. 90 °C

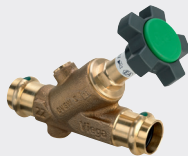
с маркировкой DVGW

**Модель 2237.1**

DN	G	ед. в уп.	артикул	ДГ	RUB
20	1	5	457 143*	95	8685,42
25	1 $\frac{1}{4}$	5	457 150*	95	11331,58
40	1 $\frac{3}{4}$	1	457 174*	95	19483,48

DN = номинальный диаметр

\* = Поставка только из складского запаса



### Наклонный вентиль CRV Easytop (комбинированный полнопроходной вентиль с обратным клапаном)

#### с контуром безопасности (SC-Contur)

- пресс-соединения

#### комплектация

корпус вентиля и верхняя часть из бронзы согласно DIN 50930-6, седло вентиля из нержавеющей стали, червячная передача, индикатор положения открыто/закрыто, маховик со сменной маркировкой среды зеленого/красного цвета, контрольное присоединение, дренажная заглушка G $\frac{1}{4}$ , уплотнительные элементы из EPDM

#### технические характеристики

рабочее давление макс. 1,6 МПа (PN 16)

рабочая температура макс. 90 °C

с маркировкой DVGW

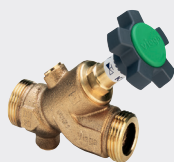
**Модель 2238**

DN	d	ед. в уп.	артикул	ДГ	RUB
15	15	5	457 198*	95	9635,05
20	22	5	457 211*	95	10803,42
32	35	1	457 235*	95	20118,35
40	42	1	457 242*	95	24140,94
50	54	1	457 259*	95	33503,88

DN = номинальный диаметр

d = внешний диаметр трубы

\* = Поставка только из складского запаса



**Наклонный вентиль CRV Easytop (комбинированный полнопроходной вентиль с обратным клапаном)**

- G-резьба

**комплектация**

цилиндрическая G-резьба согласно ISO 228 для резьбовых соединений с плоским уплотнением, корпус вентиля и верхняя часть из бронзы согласно DIN 50930-6, седло вентиля из нержавеющей стали, червячная передача, индикатор положения открыто/закрыто, маховик со сменной маркировкой среды зеленого/красного цвета, контрольное присоединение, дренажная заглушка G $\frac{1}{4}$

**технические характеристики**

рабочее давление макс. 1,6 МПа (PN 16)

рабочая температура макс. 90 °C

с маркировкой DVGW

**Модель 2238.1**

DN	G	ед. в уп.	артикул	ДГ	RUB
15	$\frac{3}{4}$	5	457 266*	95	8685,42
20	1	5	457 273*	95	9741,76
25	1 $\frac{1}{4}$	5	457 280*	95	12387,92
40	1 $\frac{3}{4}$	1	457 310*	95	21180,01
50	2 $\frac{3}{8}$	1	457 327*	95	29438,59

DN = номинальный диаметр

\* = Поставка только из складского запаса



**Обратный клапан Easytop с контуром безопасности (SC-Contur)**

- пресс-соединения

**комплектация**

корпус вентиля и верхняя часть из бронзы согласно DIN 50930-6, седло вентиля из нержавеющей стали, контрольное присоединение, дренажная заглушка G $\frac{1}{4}$ , уплотнительные элементы из EPDM

**технические характеристики**

рабочее давление макс. 1,6 МПа (PN 16)

рабочая температура макс. 90 °C

с маркировкой DVGW

**Модель 2239**

DN	d	ед. в уп.	артикул	ДГ	RUB
15	18	5	471 026*	95	9293,63
20	22	5	471 033*	95	9741,76
25	28	5	471 040	95	12814,73
40	42	1	471 163*	95	22449,75
50	54	1	471 170*	95	31978,08

DN = номинальный диаметр

d = внешний диаметр трубы

\* = Поставка только из складского запаса



**Обратный клапан Easytop**

- G-резьба

**комплектация**

цилиндрическая G-резьба согласно ISO 228 для резьбовых соединений с плоским уплотнением, корпус вентиля и верхняя часть из бронзы согласно DIN 50930-6, седло вентиля из нержавеющей стали, контрольное присоединение, дренажная заглушка G $\frac{1}{4}$

**технические характеристики**

рабочее давление макс. 1,6 МПа (PN 16)

рабочая температура макс. 90 °C

с маркировкой DVGW

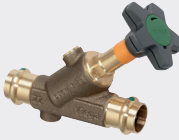
**Модель 2239.1**

DN	G	ед. в уп.	артикул	ДГ	RUB
20	1	5	471 194*	95	8685,42
32	1 $\frac{1}{2}$	1	471 217*	95	16517,22
40	1 $\frac{3}{4}$	1	471 224*	95	19483,48
50	2 $\frac{3}{8}$	1	471 231*	95	24247,65

DN = номинальный диаметр

\* = Поставка только из складского запаса

**ЗАПОРНЫЕ ВЕНТИЛИ ИЗ БРОНЗЫ, С 2017**



**Наклонный вентиль Easytop (полнопроходной вентиль) с контуром безопасности (SC-Contur)**

- пресс-соединения  
**комплектация**  
 корпус вентиля и его верхняя часть изготовлены из бронзы или кремниевой бронзы согласно DIN 50930-6/DIN EN 1982, седло и тарелка вентиля выполнены из нержавеющей стали, червячная передача, индикатор положения открыто/закрыто, эргономичный, закрытый с обратной стороны маховик, со сменной зеленой/красной маркировкой среды, дренажная заглушка G $\frac{1}{4}$ , уплотнительные элементы из EPDM  
**технические характеристики**  
 рабочее давление макс. 1,6 МПа (PN 16)  
 рабочая температура макс. 90 °С  
 с маркировкой DVGW  
**Модель 2237.5**

DN	d	ед. в уп.	артикул	ДГ	RUB
15	15	5	756 864	95	8472,03
15	18	5	756 871	95	9293,63
20	22	5	756 888	95	9741,76
25	28	5	756 895	95	12814,73
32	35	1	756 901	95	18427,16
40	42	1	756 918	95	22449,75
50	54	1	756 925	95	31978,08

DN = номинальный диаметр  
 d = внешний диаметр трубы

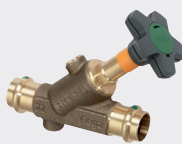


**Наклонный вентиль Easytop (полнопроходной вентиль)**

- G-резьба  
**комплектация**  
 цилиндрическая G-резьба согласно ISO 228 для резьбовых соединений с плоским уплотнением, корпус вентиля и его верхняя часть изготовлены из бронзы или кремниевой бронзы согласно DIN 50930-6/DIN EN 1982, седло и тарелка вентиля выполнены из нержавеющей стали, червячная передача, индикатор положения открыто/закрыто, эргономичный, закрытый с обратной стороны маховик, со сменной зеленой/красной маркировкой среды, дренажная заглушка G $\frac{1}{4}$   
**технические характеристики**  
 рабочее давление макс. 1,6 МПа (PN 16)  
 рабочая температура макс. 90 °С  
 с маркировкой DVGW  
**Модель 2237.3**

DN	G	ед. в уп.	артикул	ДГ	RUB
15	$\frac{3}{4}$	5	756 932	95	7517,07
20	1	5	756 949	95	8685,42
25	1 $\frac{1}{4}$	5	756 956	95	11331,58
32	1 $\frac{1}{2}$	1	756 963	95	16517,22
40	1 $\frac{3}{4}$	1	756 970	95	19483,48
50	2 $\frac{3}{8}$	1	756 987	95	27742,07

DN = номинальный диаметр



**Наклонный вентиль CRV Easytop (комбинированный полнопроходной вентиль с обратным клапаном) с контуром безопасности (SC-Contur)**

- пресс-соединения

**комплектация**

корпус вентиля и его верхняя часть изготовлены из бронзы или кремниевой бронзы согласно DIN 50930-6/DIN EN 1982, седло и тарелка вентиля выполнены из нержавеющей стали, червячная передача, индикатор положения открыто/закрыто, эргономичный, закрытый с обратной стороны маховик, со сменной зеленой/красной маркировкой среды, контрольное присоединение, дренажная заглушка G $\frac{1}{4}$ , уплотнительные элементы из EPDM

**технические характеристики**

рабочее давление макс. 1,6 МПа (PN 16)

рабочая температура макс. 90 °C с маркировкой DVGW

**Модель 2238.5**

DN	d	ед. в уп.	артикул	ДГ	RUB
15	15	5	757 199	95	9635,05
15	18	5	757 205	95	10477,99
20	22	5	757 212	95	10803,42
25	28	5	757 229	95	13871,07
32	35	1	757 236	95	20118,35
40	42	1	757 243	95	24140,94
50	54	1	757 250	95	33503,88

DN = номинальный диаметр

d = внешний диаметр трубы



**Наклонный вентиль CRV Easytop (комбинированный полнопроходной вентиль с обратным клапаном)**

- G-резьба

**комплектация**

цилиндрическая G-резьба согласно ISO 228 для резьбовых соединений с плоским уплотнением, корпус вентиля и его верхняя часть изготовлены из бронзы или кремниевой бронзы согласно DIN 50930-6/DIN EN 1982, седло и тарелка вентиля выполнены из нержавеющей стали, червячная передача, индикатор положения открыто/закрыто, эргономичный, закрытый с обратной стороны маховик, со сменной зеленой/красной маркировкой среды, контрольное присоединение, дренажная заглушка G $\frac{1}{4}$

**технические характеристики**

рабочее давление макс. 1,6 МПа (PN 16)

рабочая температура макс. 90 °C с маркировкой DVGW

**Модель 2238.3**

DN	G	ед. в уп.	артикул	ДГ	RUB
15	$\frac{3}{4}$	5	757 267	95	8685,42
20	1	5	757 274	95	9741,76
25	$1\frac{1}{4}$	5	757 281	95	12387,92
32	$1\frac{1}{2}$	1/5	757 298	95	18213,75
40	$1\frac{3}{4}$	1	757 304	95	21180,01
50	2 $\frac{3}{4}$	1	757 311	95	29438,59

DN = номинальный диаметр





**Обратный клапан Easytop с контуром безопасности (SC-Contur)**

- пресс-соединения  
**комплектация**  
корпус вентиля и его верхняя часть изготовлены из бронзы или кремниевой бронзы согласно DIN 50930-6/DIN EN 1982, седло и тарелка вентиля выполнены из нержавеющей стали, контрольное присоединение, дренажная заглушка G $\frac{1}{4}$ , уплотнительные элементы из EPDM

**технические характеристики**  
рабочее давление макс. 1,6 МПа (PN 16)  
рабочая температура макс. 90 °C с маркировкой DVGW  
**Модель 2239.4**

DN	d	ед. в уп.	артикул	ДГ	RUB
15	15	5	757 526	95	8472,03
15	18	5	757 533	95	9293,63
20	22	5	757 540	95	9741,76
25	28	5	757 557	95	12814,73
32	35	1	757 564	95	18427,16
40	42	1	757 571	95	22449,75
50	54	1	757 588	95	31978,08

DN = номинальный диаметр  
d = внешний диаметр трубы



**Обратный клапан Easytop**

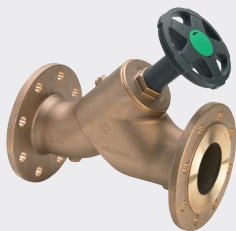
- G-резьба  
**комплектация**  
цилиндрическая G-резьба согласно ISO 228 для резьбовых соединений с плоским уплотнением, корпус вентиля и его верхняя часть изготовлены из бронзы или кремниевой бронзы согласно DIN 50930-6/DIN EN 1982, седло и тарелка вентиля выполнены из нержавеющей стали, контрольное присоединение, дренажная заглушка G $\frac{1}{4}$

**технические характеристики**  
рабочее давление макс. 1,6 МПа (PN 16)  
рабочая температура макс. 90 °C с маркировкой DVGW  
**Модель 2239.3**

DN	G	ед. в уп.	артикул	ДГ	RUB
15	$\frac{3}{4}$	5	757 595	95	7517,07
20	1	5	757 601	95	8685,42
25	1 $\frac{1}{4}$	1	757 618	95	11331,58
32	1 $\frac{1}{2}$	1	757 625	95	16517,22
40	1 $\frac{3}{4}$	1	757 632	95	19483,48
50	2 $\frac{3}{4}$	1	757 649	95	24247,65

DN = номинальный диаметр

**ЗАПОРНЫЕ ВЕНТИЛИ XL ИЗ БРОНЗЫ**



**Наклонный вентиль Easytop XL (полнопроходной вентиль)**

**комплектация**  
фланцы согласно DIN EN 1092-1, корпус вентиля и верхняя часть из бронзы согласно DIN 50930-6, седло вентиля из нержавеющей стали, червячная передача, индикатор положения открыто/закрыто, маховик со сменной маркировкой среды зеленого/красного цвета, дренажная заглушка G

**технические характеристики**  
рабочее давление макс. 1,6 МПа (PN 16)  
рабочая температура макс. 90 °C с маркировкой DVGW  
**Модель 2237XL**

DN	G	n	ед. в уп.	артикул	ДГ	RUB
50	$\frac{1}{4}$	4	1	624 323*	95	66394,20
80	$\frac{3}{8}$	8	1	624 347*	95	106027,99
100	$\frac{3}{8}$	8	1	624 354*	95	222842,37

DN = номинальный диаметр  
n = количество отверстий  
\* = Поставка только из складского запаса





**Наклонный вентиль CRV Easytop XL (комбинированный полнопроходной вентиль с обратным клапаном)**

**комплектация**

фланцы согласно DIN EN 1092-1, корпус вентиля и верхняя часть из бронзы согласно DIN 50930-6, седло вентиля из нержавеющей стали, червячная передача, индикатор положения открыто/закрыто, маховик со сменной маркировкой среды зеленого/красного цвета, контрольное присоединение, дренажная заглушка G

**технические характеристики**

рабочее давление макс. 1,6 МПа (PN 16)

рабочая температура макс. 90 °C

с маркировкой DVGW

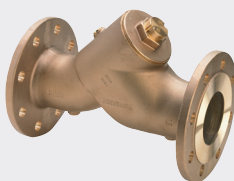
**Модель 2238XL**

DN	G	n	ед. в уп.	артикул	ДГ	RUB
50	¼	4	1	624 361*	95	85498,87
80	¾	8	1	624 385*	95	117087,47
100	¾	8	1	624 392*	95	241536,79

DN = номинальный диаметр

n = количество отверстий

\* = Поставка только из складского запаса



**Обратный клапан Easytop XL**

**комплектация**

фланцы согласно DIN EN 1092-1, корпус вентиля и верхняя часть из бронзы согласно DIN 50930-6, седло вентиля из нержавеющей стали, контрольное присоединение, дренажная заглушка G

**технические характеристики**

рабочее давление макс. 1,6 МПа (PN 16)

рабочая температура макс. 90 °C

с маркировкой DVGW

**Модель 2239XL**

DN	G	n	ед. в уп.	артикул	ДГ	RUB
50	¼	4	1	624 408*	95	91900,88
80	¾	8	1	624 422*	95	124663,17
100	¾	8	1	624 439*	95	257962,71

DN = номинальный диаметр

n = количество отверстий

\* = Поставка только из складского запаса

**ЗАПОРНЫЕ ВЕНТИЛИ XL ИЗ БРОНЗЫ, С 2017**



**Наклонный вентиль Easytop XL (полнопроходной вентиль)**

**комплектация**

фланцы согласно DIN EN 1092-1, корпус вентиля и его верхняя часть изготовлены из бронзы или кремниевой бронзы согласно DIN 50930-6/DIN EN 1982, седло и тарелка вентиля выполнены из нержавеющей стали, червячная передача, индикатор положения открыто/закрыто, маховик со сменной маркировкой среды зеленого/красного цвета, дренажная заглушка G

**технические характеристики**

рабочее давление макс. 1,6 МПа (PN 16)

рабочая температура макс. 90 °C

с маркировкой DVGW

**Модель 2237.5XL**

DN	G	n	ед. в уп.	артикул	ДГ	RUB
50	¼	4	1	757 052	95	66394,20
65	¾	8	1	757 059	95	88614,53
80	¾	8	1	757 076	95	106027,99
100	¾	8	1	757 083	95	222842,37

DN = номинальный диаметр

n = количество отверстий



**Наклонный вентиль CRV Easytop XL (комбинированный полнопроходной вентиль с обратным клапаном)**

**комплектация**

фланцы согласно DIN EN 1092-1, корпус вентиля и его верхняя часть изготовлены из бронзы или кремниевой бронзы согласно DIN 50930-6/DIN EN 1982, седло и тарелка вентиля выполнены из нержавеющей стали, червячная передача, индикатор положения открыто/закрыто, маховик со сменной маркировкой среды зеленого/красного цвета, контрольное присоединение, дренажная заглушка G

**технические характеристики**

рабочее давление макс. 1,6 МПа (PN 16)

рабочая температура макс. 90 °C

с маркировкой DVGW

**Модель 2238.5XL**

DN	G	n	ед. в уп.	артикул	ДГ	RUB
50	¼	4	1	<b>757 380</b>	95	<b>85498,87</b>
65	¾	8	1	<b>757 397</b>	95	<b>96654,39</b>
80	¾	8	1	<b>757 403</b>	95	<b>117087,47</b>
100	¾	8	1	<b>757 410</b>	95	<b>241536,79</b>

DN = номинальный диаметр

n = количество отверстий



**Обратный клапан Easytop XL**

**комплектация**

фланцы согласно DIN EN 1092-1, корпус вентиля и его верхняя часть изготовлены из бронзы или кремниевой бронзы согласно DIN 50930-6/DIN EN 1982, седло и тарелка вентиля выполнены из нержавеющей стали, контрольное присоединение, дренажная заглушка G

**технические характеристики**

рабочее давление макс. 1,6 МПа (PN 16)

рабочая температура макс. 90 °C

с маркировкой DVGW

**Модель 2239.4XL**

DN	G	n	ед. в уп.	артикул	ДГ	RUB
50	¼	4	1	<b>757 717</b>	95	<b>91900,88</b>
65	¾	8	1	<b>757 724</b>	95	<b>105499,83</b>
80	¾	8	1	<b>757 731</b>	95	<b>124663,17</b>
100	¾	8	1	<b>757 748</b>	95	<b>257962,71</b>

DN = номинальный диаметр

n = количество отверстий

**ЗАПОРНЫЕ ВЕНТИЛИ ИЗ НЕРЖАВЕЮЩЕЙ СТАЛИ**



**Наклонный вентиль CRV Easytop Inox**

**(комбинированный полнопроходной вентиль с обратным клапаном)**

**с контуром безопасности (SC-Contur)**

- нержавеющая сталь

- пресс-соединения

**комплектация**

червячная передача, индикатор положения открыто/закрыто, маховик со сменной маркировкой среды зеленого/красного цвета, контрольное присоединение, дренажная заглушка G¼, уплотнительные элементы из EPDM

**технические характеристики**

рабочее давление макс. 1,6 МПа (PN 16)

рабочая температура макс. 90 °C

с маркировкой DVGW

**Модель 2338**

DN	d	ед. в уп.	артикул	ДГ	RUB
15	15	5	<b>468 460</b>	95	<b>19748,20</b>
15	18	5	<b>468 477*</b>	95	<b>20378,86</b>
20	22	5	<b>468 484*</b>	95	<b>20999,31</b>
25	28	5	<b>468 491</b>	95	<b>26614,04</b>
32	35	1	<b>468 507*</b>	95	<b>32640,71</b>
40	42	1	<b>468 514*</b>	95	<b>39089,52</b>

DN = номинальный диаметр

d = внешний диаметр трубы

\* = Поставка только из складского запаса



**Обратный клапан Easytop Inox с контуром безопасности (SC-Contur)**

- нержавеющая сталь
- пресс-соединения

**комплектация**

контрольное присоединение, дренажная заглушка G $\frac{1}{4}$ , уплотнительные элементы из EPDM

**технические характеристики**

рабочее давление макс. 1,6 МПа (PN 16)

рабочая температура макс. 90 °C

с маркировкой DVGW

**Модель 2339**

DN	d	ед. в уп.	артикул	ДГ	RUB
15	15	5	471 255*	95	17149,37
20	22	5	471 279*	95	18400,46
25	28	5	471 286*	95	24116,91
50	54	1	471 316*	95	52393,99

DN = номинальный диаметр

d = внешний диаметр трубы

\* = Поставка только из складского запаса

## ЗАПОРНЫЕ ВЕНТИЛИ ИЗ НЕРЖАВЕЮЩЕЙ СТАЛИ, С 2017



**Наклонный вентиль Easytop Inox (полнопроходной вентиль) с контуром безопасности (SC-Contur)**

- нержавеющая сталь
- пресс-соединения

**комплектация**

червячная передача, верхняя часть и тарелка вентиля из нержавеющей стали, индикатор положения открыто/закрыто, эргономичный, закрытый с обратной стороны маховик, со сменной зеленой/красной маркировкой среды, дренажная заглушка G $\frac{1}{4}$ , уплотнительные элементы из EPDM

**технические характеристики**

рабочее давление макс. 1,6 МПа (PN 16)

рабочая температура макс. 90 °C

с маркировкой DVGW

**Модель 2337.5**

DN	d	ед. в уп.	артикул	ДГ	RUB
15	15	5	757 854	95	15694,82
15	18	5	757 861	95	16427,18
20	22	5	757 878	95	17149,37
25	28	5	757 885	95	22662,37
32	35	1	757 892	95	28689,05
40	42	1	757 908	95	35137,85
50	54	1	757 915	95	50522,40

DN = номинальный диаметр

d = внешний диаметр трубы



**Наклонный вентиль CRV Easytop Inox (комбинированный полнопроходной вентиль с обратным клапаном) с контуром безопасности (SC-Contur)**

- нержавеющая сталь
- пресс-соединения

**комплектация**

червячная передача, верхняя часть и тарелка вентиля из нержавеющей стали, индикатор положения открыто/закрыто, эргономичный, закрытый с обратной стороны маховик, со сменной зеленой/красной маркировкой среды, контрольное присоединение, дренажная заглушка G $\frac{1}{4}$ , уплотнительные элементы из EPDM

**технические характеристики**

рабочее давление макс. 1,6 МПа (PN 16)

рабочая температура макс. 90 °C

с маркировкой DVGW

**Модель 2338.5**

DN	d	ед. в уп.	артикул	ДГ	RUB
15	15	5	757 922	95	19748,20
15	18	5	757 939	95	20378,86
20	22	5	757 946	95	20999,31
25	28	5	757 953	95	26614,04
32	35	1	757 960	95	32640,71
40	42	1	757 977	95	39089,52
50	54	1	757 984	95	54677,51

DN = номинальный диаметр

d = внешний диаметр трубы



**Обратный клапан Easytop Inox с контуром безопасности (SC-Contur)**

- нержавеющая сталь
- пресс-соединения

**комплектация**

верхняя часть и тарелка вентиля из нержавеющей стали, контрольное присоединение, дренажная заглушка G $\frac{1}{4}$ , уплотнительные элементы из EPDM

**технические характеристики**

рабочее давление макс. 1,6 МПа (PN 16)

рабочая температура макс. 90 °C

с маркировкой DVGW

**Модель 2339.4**

DN	d	ед. в уп.	артикул	ДГ	RUB
15	15	5	757 991	95	17149,37
15	18	5	758 004	95	17779,98
20	22	5	758 011	95	18400,46
25	28	5	758 028	95	24116,91
32	35	1	758 035	95	29935,08
40	42	1	758 042	95	36800,91
50	54	1	758 059	95	52393,99

DN = номинальный диаметр

d = внешний диаметр трубы

**ПРИНАДЛЕЖНОСТИ ДЛЯ ВЕНТИЛЕЙ ОТБОРА ПРОБ ВОДЫ**



**Тройник Sanpress**

**G $\frac{1}{4}$ , с вставной муфтой с контуром безопасности (SC-Contur)**

- для: вентиль для отбора проб, дренажный вентиль, врезка точки отбора проб в трубопровод, подсоединение дренажного вентиля

- бронза или кремниевая бронза

- пресс-соединение, однораструбный соединительный элемент, G-резьба

**комплектация**

уплотнительный элемент из EPDM

**примечание**

В трубопроводах необходимо использовать подвижную муфту Sanpress, модель 2215.5!

**Модель 2217.4**

d1	G	d2	ед. в уп.	артикул	ДГ	RUB
15	$\frac{1}{4}$	15	1	705 596	87	1726,56
18	$\frac{1}{4}$	18	1	705 602	87	1936,87
22	$\frac{1}{4}$	22	1	705 619	87	2401,52
28	$\frac{1}{4}$	28	1	705 626	87	2846,63
35	$\frac{1}{4}$	35	1	705 633	87	3443,31
42	$\frac{1}{4}$	42	1	705 640	87	4269,91
54	$\frac{1}{4}$	54	1	705 855	87	5389,94

**ТЕРМИЧЕСКИЕ ВЕНТИЛИ ДЛЯ СИСТЕМ РЕЦИРКУЛЯЦИИ ГВС**



**Дренажный вентиль Easytop**

- подходит для: шаровой кран Easytop модель 2275.3, 2275.5, 2275.6

- бронза

- G-резьба

**Модель 2278.8**

G	ед. в уп.	артикул	ДГ	RUB
$\frac{1}{4}$	1	790 752	95	4364,07


**Обратный клапан Easytop с контуром безопасности (SC-Contur)**

- для: система рециркуляции  
- пресс-соединения

**комплектация**

давление срабатывания  $\geq$  10 мбар, корпус вентиля и верхняя часть из бронзы согласно DIN 50930-6, контрольное присоединение, дренажная заглушка G $\frac{1}{4}$ , уплотнительные элементы из EPDM

**технические характеристики**

рабочее давление макс. 1,6 МПа (PN 16)

рабочая температура макс. 90 °C

с маркировкой DVGW

**Модель 2239.5**

DN	d	ед. в уп.	артикул	ДГ	RUB
15	18	1	570 286*	95	9731,10

DN = номинальный диаметр

d = внешний диаметр трубы

\* = Поставка только из складского запаса

**ШАРОВЫЕ КРАНЫ ИЗ БРОНЗЫ**

**Шаровой кран Easytop с контуром безопасности (SC-Contur)**

- не подходит для: изоляционный кожух Easytop модель 2210.20

- пресс-соединения

**комплектация**

корпус вентиля из бронзы согласно DIN 50930-6, не требующий обслуживания шток крана, металлическая рукоятка с черным порошковым напылением, уплотнительные элементы из EPDM (пресс-соединения)

**технические характеристики**

рабочее давление макс. 1,6 МПа (PN 16)

рабочая температура макс. 110 °C

с маркировкой DVGW

**Модель 2270.10**

DN	d	ед. в уп.	артикул	ДГ	RUB
15	15	1	590 437	95	2651,53
20	22	1	590 451	95	4022,63
40	42	1	590 482	95	18640,55

DN = номинальный диаметр

d = внешний диаметр трубы


**Изоляционный кожух Easytop**

- подходит для: шаровой кран Easytop Inox модель 2370

- самоклеящийся

**комплектация**

толщина изоляционного слоя согласно EN6v

**Модель 2210.20**

для DN	ед. в уп.	артикул	ДГ	RUB
15	1	564 704*	95	2100,45
20	1	564 711*	95	2303,90
32	1	564 735*	95	3061,67
40	1	564 742*	95	4389,08
50	1	564 759*	95	4775,61

для DN = номинальный диаметр

\* = Поставка только из складского запаса



## ШАРОВЫЕ КРАНЫ ИЗ БРОНЗЫ, С 2017



### Шаровой кран Easytop с контуром безопасности (SC-Contur)

- пресс-соединения

#### комплектация

корпус вентиля из кремниевой бронзы согласно DIN 50930-6/DIN EN 1982, не требующий обслуживания шток крана, Т-образный маховик с центральной заменяемой маркировочной вставкой зеленого/красного цвета, шар из нержавеющей стали, уплотнительные элементы из EPDM (пресс-соединения)

#### технические характеристики

рабочее давление макс. 1,6 МПа (PN 16)

рабочая температура макс. 110 °С

с маркировкой DVGW

**Модель 2275**

DN	d	ед. в уп.	артикул	ДГ	RUB
15	15	1	746 377	95	2395,46
15	18	1	746 384	95	2598,18
20	22	1	746 391	95	3633,17
25	28	1	746 407	95	5655,15
32	35	1	746 414	95	11475,63
40	42	1	746 421	95	16842,66
50	54	1	746 438	95	28974,46

DN = номинальный диаметр

d = внешний диаметр трубы



### Шаровой кран Easytop с контуром безопасности (SC-Contur)

- пресс-соединения

#### комплектация

корпус вентиля из кремниевой бронзы согласно DIN 50930-6/DIN EN 1982, не требующий обслуживания шток крана, Т-образный маховик с центральной заменяемой маркировочной вставкой зеленого/красного цвета, шар из нержавеющей стали, уплотнительные элементы из EPDM (пресс-соединения), дренажная заглушка G $\frac{1}{4}$  с обеих сторон, с дренажным клапаном G $\frac{1}{4}$

#### технические характеристики

рабочее давление макс. 1,6 МПа (PN 16)

рабочая температура макс. 110 °С

с маркировкой DVGW

**Модель 2275.3**

DN	d	ед. в уп.	артикул	ДГ	RUB
15	15	1	746 681	95	4097,33
15	18	1	746 698	95	4348,06
20	22	1	746 704	95	5601,80
25	28	1	746 711	95	8050,56
32	35	1	746 728	95	15119,45
40	42	1	746 735	95	21633,50
50	54	1	746 742	95	36347,45

DN = номинальный диаметр

d = внешний диаметр трубы



### Шаровой кран Easytop с контуром безопасности (SC-Contur)

- пресс-соединение, Rp-резьбы

#### комплектация

корпус вентиля из кремниевой бронзы согласно DIN 50930-6/DIN EN 1982, не требующий обслуживания шток крана, шар из нержавеющей стали, Т-образный маховик с центральной заменяемой маркировочной вставкой зеленого/красного цвета, уплотнительный элемент из EPDM (пресс-соединение)

#### технические характеристики

рабочее давление макс. 1,6 МПа (PN 16)

рабочая температура макс. 110 °С

с маркировкой DVGW

**Модель 2275.4**

DN	d	Rp	ед. в уп.	артикул	ДГ	RUB
15	15	$\frac{1}{2}$	1	746 759	95	2608,85
15	18	$\frac{1}{2}$	1	746 766	95	2694,23
20	22	$\frac{3}{4}$	1	746 773	95	3505,13
25	28	1	1	746 780	95	5287,03
32	35	$1\frac{1}{4}$	1	746 797	95	9933,82
40	42	$1\frac{1}{2}$	1	746 803	95	14735,32
50	54	2	1	746 810	95	24658,44

DN = номинальный диаметр

d = внешний диаметр трубы

Rp = внутренняя цилиндрическая резьба


**Шаровой кран Easytop**

- вход/выход: Rp-резьба

**комплектация**

корпус вентиля из кремниевой бронзы согласно DIN 50930-6/DIN EN 1982, не требующий обслуживания шток крана, шар из нержавеющей стали, T-образный маховик с центральной заменяемой маркировочной вставкой зеленого/красного цвета

**технические характеристики**  
рабочее давление макс. 1,6 МПа (PN 16)

рабочая температура макс. 110 °C  
с маркировкой DVGW

**Модель 2275.2**

DN	Rp	ед. в уп.	артикул	ДГ	RUB
15	1/2	1	746 827	95	2310,09
20	3/4	1	746 834	95	2934,28
25	1	1	746 841	95	4252,05
32	1 1/4	1	746 858	95	7607,74
40	1 1/2	1	746 865	95	11480,97
50	2	1	746 872	95	18389,80

DN = номинальный диаметр

Rp = внутренняя цилиндрическая резьба


**Шаровой кран Easytop**

- вход/выход: Rp-резьба

**комплектация**

корпус вентиля из кремниевой бронзы согласно DIN 50930-6/DIN EN 1982, не требующий обслуживания шток крана, T-образный маховик с центральной заменяемой маркировочной вставкой зеленого/красного цвета, шар из нержавеющей стали, уплотнительный элемент из EPDM (дренажный вентиль, заглушка дренажного отверстия), дренажная заглушка G 1/4 с обеих сторон, с дренажным клапаном G 1/4

**технические характеристики**  
рабочее давление макс. 1,6 МПа (PN 16)

рабочая температура макс. 110 °C  
с маркировкой DVGW

**Модель 2275.5**

DN	Rp	ед. в уп.	артикул	ДГ	RUB
15	1/2	1	746 889	95	3953,26
20	3/4	1	746 896	95	4673,49
25	1	1	746 902	95	6268,67
32	1 1/4	1	746 919	95	10280,60
40	1 1/2	1	746 926	95	14916,72
50	2	1	746 933	95	23169,97

DN = номинальный диаметр

Rp = внутренняя цилиндрическая резьба


**Шаровой кран Easytop**

- G-резьба

**комплектация**

цилиндрическая G-резьба согласно ISO 228 для резьбовых соединений с плоским уплотнением, корпус вентиля из кремниевой бронзы согласно DIN 50930-6/DIN EN 1982, не требующий обслуживания шток крана, T-образный маховик с центральной заменяемой маркировочной вставкой зеленого/красного цвета, шар из нержавеющей стали, уплотнительный элемент из EPDM (дренажный вентиль, заглушка дренажного отверстия), дренажная заглушка G 1/4 с обеих сторон, с дренажным клапаном G 1/4

**технические характеристики**  
рабочее давление макс. 1,6 МПа (PN 16)

рабочая температура макс. 110 °C  
с маркировкой DVGW

**Модель 2275.6**

DN	G	ед. в уп.	артикул	ДГ	RUB
15	3/4	1	747 008	95	4193,35
20	1	1	747 015	95	5046,96
25	1 1/4	1	747 022	95	6780,84
32	1 1/2	1	747 039	95	10739,41
40	1 3/4	1	747 046	95	15599,59
50	2 3/4	1	747 053	95	24268,98

DN = номинальный диаметр



### Шаровой кран Easytop

- G-резьба

#### комплектация

цилиндрическая G-резьба согласно ISO 228 для резьбовых соединений с плоским уплотнением, корпус вентиля из кремниевой бронзы согласно DIN 50930-6/DIN EN 1982, не требующий обслуживания шток крана, шар из нержавеющей стали, T-образный маховик с центральной заменяемой маркировочной вставкой зеленого/красного цвета

#### технические характеристики

рабочее давление макс. 1,6 МПа (PN 16)

рабочая температура макс. 110 °C

с маркировкой DVGW

**Модель 2275.1**

DN	G	ед. в уп.	артикул	ДГ	RUB
15	3/4	1	746 940	95	2544,84
20	1	1	746 957	95	3227,71
25	1 1/4	1	746 964	95	4673,49
32	1 1/2	1	746 971	95	7986,54
40	1 3/4	1	746 988	95	12057,14
50	2 3/4	1	746 995	95	19467,49

DN = номинальный диаметр



### Шаровой кран Easytop

#### с контуром безопасности (SC-Contur)

- не подходит для: изоляционный кожух Easytop модель 2275.90

- кремниевая бронза

- пресс-соединения

#### комплектация

корпус вентиля из кремниевой бронзы согласно DIN 50930-6/DIN EN 1982, не требующий обслуживания шток крана, Г-образный маховик, шар из нержавеющей стали, уплотнительные элементы из EPDM (пресс-соединения)

#### технические характеристики

рабочее давление макс. 1,6 МПа (PN 16)

рабочая температура макс. 110 °C

с маркировкой DVGW

**Модель 2275.10**

DN	d	ед. в уп.	артикул	ДГ	RUB
15	15	1	774 851	95	2651,53
15	18	1	774 868	95	2875,61
20	22	1	774 875	95	4022,63
25	28	1	774 882	95	6258,00
32	35	1	774 899	95	12702,69
40	42	1	774 905	95	18640,55
50	54	1	774 912	95	32074,11

DN = номинальный диаметр

d = внешний диаметр трубы



### Шаровой кран Easytop с контуром безопасности (SC-Contur)

- кремниевая бронза

- пресс-соединения

#### комплектация

корпус вентиля из кремниевой бронзы согласно DIN 50930-6/DIN EN 1982, не требующий обслуживания шток крана, маховик T-образной формы с изолирующей муфтой, предотвращающей образование конденсата, шар из нержавеющей стали, уплотнительные элементы из EPDM (пресс-соединения)

#### технические характеристики

рабочее давление макс. 1,6 МПа (PN 16)

рабочая температура макс. 110 °C

с маркировкой DVGW

**Модель 2275CO**

DN	d	ед. в уп.	артикул	ДГ	RUB
15	15	1	746 445	95	2982,30
15	18	1	746 551	95	2816,91
20	22	1	746 568	95	3681,19
25	28	1	746 575	95	5564,44
32	35	1	746 582	95	10931,47
40	42	1	746 599	95	15594,26
50	54	1	746 605	95	29107,84

DN = номинальный диаметр

d = внешний диаметр трубы




**Изоляционный кожух Easytop**

- подходит для: шаровый кран Easytop модель 2275, 2275.1, 2275.2, 2275.3, 2275.4, 2275.5, 2275.6

- самоклеящийся

**комплектация**

толщина изоляционного слоя согласно EN Ev

**Модель 2275.90**

для DN	d2 [мм]	d1 [мм]	L [мм]	B [мм]	ед. в уп.	артикул	ДГ	RUB
15	27,4	38,4	115,2	62	1	747 435	95	2100,45
20	27,4	47,4	130	78	1	747 442	95	2303,90
25	43	57,4	160	93	1	747 459	95	2670,07
32	42,5	67,4	168	102	1	747 466	95	3061,67
40	43,8	68	198	115	1	747 473	95	4389,08
50	44	87	220	153	1	747 480	95	4775,61

для DN = номинальный диаметр

d2 = внешний диаметр трубы

d1 = внешний диаметр трубы

**ШАРОВЫЕ КРАНЫ ИЗ НЕРЖАВЕЮЩЕЙ СТАЛИ**

**Шаровый кран Easytop Inox с контуром безопасности (SC-Contur)**

- пресс-соединения

**комплектация**

корпус вентиля из нержавеющей стали согласно DIN 50930-6, уплотнительные элементы из EPDM (пресс-соединения)

**технические характеристики**  
рабочее давление макс. 1,6 МПа (PN 16)

рабочая температура макс. 110 °C с маркировкой DVGW

**Модель 2370**

DN	d	ед. в уп.	артикул	ДГ	RUB
15	15	1	554 729	95	11590,57
15	18	1	554 736	95	11641,42
20	22	1	554 743	95	13568,96
25	28	1	554 750	95	17805,43
32	35	1	554 767	95	23933,81
40	42	1	554 774	95	34125,78
50	54	1	554 781	95	45492,55

DN = номинальный диаметр

d = внешний диаметр трубы


**Шаровый кран Easytop пресс-соединения Sanpress Inox состоит из 3 частей с контуром безопасности (SC-Contur)**

- не подходит для: изоляционный кожух Easytop модель 2275.90

- нержавеющая сталь

- пресс-соединения

- возможность перекрытия потока

**комплектация**

корпус вентиля из нержавеющей стали, поворотный вал, сальниковая камера и шар из нержавеющей стали, уплотнительные элементы из EPDM (пресс-соединения), Г-образный маховик

**технические характеристики**  
рабочее давление макс. 1,6 МПа (PN 16)

рабочая температура макс. 110 °C

**Модель 2375.8**

DN	d	ед. в уп.	артикул	ДГ	RUB
15	15	1	766 764	95	8666,23
15	18	1	766 771	95	8783,21
20	22	1	766 788	95	9759,68
25	28	1	766 795	95	13691,01
32	35	1	766 801	95	16096,60
40	42	1	766 818	95	20353,40
50	54	1	766 825	95	27753,26

DN = номинальный диаметр

d = внешний диаметр трубы



**Шаровой кран Easytop  
пресс-соединения Megapress  
состоит из 3 частей  
с контуром безопасности (SC-Contur)**

- для: стальные трубы согласно EN 10220/10255
- нелегированная сталь с цинк-никелевым покрытием
- пресс-соединения
- возможность перекрытия потока

**комплектация**

корпус вентиля из нержавеющей стали, поворотный вал, сальниковая камера и шар из нержавеющей стали, уплотнительные элементы из EPDM (пресс-соединения), врезные кольца, разделительные кольца, Г-образный маховик

**технические характеристики**

рабочее давление макс. 1,6 МПа (PN 16)

рабочая температура макс. 110 °С

**Модель 4275.8**

DN	D	ед. в уп.	артикул	ДГ	RUB
15	½	1	<b>787 165</b>	95	по запр.
20	¾	1	<b>787 172</b>	95	по запр.
25	1	1	<b>787 189</b>	95	по запр.
32	1¼	1	<b>787 196</b>	95	по запр.
40	1½	1	<b>787 202</b>	95	по запр.
50	2	1	<b>787 219</b>	95	по запр.

DN = номинальный диаметр



**Шаровой кран Easytop  
пресс-соединения Megapress S  
состоит из 3 частей  
с контуром безопасности (SC-Contur)**

- для: стальные трубы согласно EN 10220/10255
- нелегированная сталь с цинк-никелевым покрытием
- пресс-соединения
- возможность перекрытия потока

**комплектация**

корпус вентиля из нержавеющей стали, поворотный вал, сальниковая камера и шар из нержавеющей стали, уплотнительные элементы из FKM (пресс-соединения), врезные кольца, разделительные кольца, Г-образный маховик

**технические характеристики**

рабочее давление макс. 1,6 МПа (PN 16)

рабочая температура макс. 140 °С

**примечание**

Не предназначено для подключения первичного контура систем централизованного теплоснабжения согласно AGFW FW 524!

**Модель 4375.8**

DN	D	ед. в уп.	артикул	ДГ	RUB
15	½	1	<b>787 226</b>	95	по запр.
20	¾	1	<b>787 233</b>	95	по запр.
25	1	1	<b>787 240</b>	95	по запр.
32	1¼	1	<b>787 653</b>	95	по запр.
40	1½	1	<b>787 660</b>	95	по запр.
50	2	1	<b>787 677</b>	95	по запр.

DN = номинальный диаметр



Новинка

**Шаровый кран Easytop XL  
пресс-соединения Megapress S XL  
состоит из 3 частей  
с контуром безопасности (SC-Contur)**

- для: стальные трубы согласно EN 10220/10255
- нелегированная сталь с цинк-никелевым покрытием
- пресс-соединения
- возможность перекрытия потока

**комплектация**

корпус вентиля из нержавеющей стали, поворотный вал, сальниковая камера и шар из нержавеющей стали, уплотнительные элементы из FKM (пресс-соединения), врезные кольца, разделительные кольца, Г-образный маховик

**технические характеристики**

рабочее давление макс. 1,6 МПа (PN 16)  
рабочая температура макс. 140 °C

**примечание**

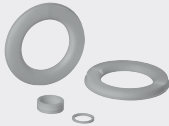
Для выполнения пресс-соединений Megapress S XL необходим пресс-бустер для Pressgun!  
Не предназначено для подключения первичного контура систем централизованного теплоснабжения согласно AGFW FW 524!

**Модель 4275.8XL**

DN	D	ед. в уп.	артикул	ДГ	RUB
65	2½	1	802 349	95	по запр.
80	3	1	802 554	95	по запр.
100	4	1	802 561	95	по запр.

DN = номинальный диаметр

РЕМОНТНЫЕ КОМПЛЕКТЫ ДЛЯ ШАРОВЫХ КРАНОВ ИЗ НЕРЖАВЕЮЩЕЙ СТАЛИ



Новинка

**Ремонтный комплект**

- не подходит для: шаровый кран Easytop модель 2375.8
- подходит для: шаровый кран Easytop модель 4275.8, 4375.8
- PTFE

**комплектация**

уплотнение для поворотного вала и уплотнение для сальника, 2 уплотнения для запорного шара

**Модель 4275.98**

для D	ед. в уп.	артикул	ДГ	RUB
½	1	787 738	95	по запр.
¾	1	787 745	95	по запр.
1	1	787 752	95	по запр.
1¼	1	787 769	95	по запр.
1½, 2	1	787 776	95	по запр.

для D = для D (наружный диаметр трубы в соответствии с EN 10255)

ПОЛНОПРОХОДНЫЕ ВЕНТИЛИ, С 2017



**Полнопроходный вентиль  
Easytop  
с контуром безопасности  
(SC-Contur)**

- пресс-соединения

**комплектация**

корпус вентиля изготовлен из бронзы или кремниевой бронзы согласно DIN 50930-6/DIN EN 1982, поворотная рукоятка из пластика, уплотнительные элементы из EPDM (пресс-соединения)

**технические характеристики**

рабочее давление макс. 1,6 МПа (PN 16)  
рабочая температура макс. 90 °C

с маркировкой DVGW

**Модель 2278**

d	ед. в уп.	артикул	ДГ	RUB
15	1	747 312	95	6668,80
18	1	747 329	95	7084,94
22	1	747 336	95	7554,41

d = внешний диаметр трубы



**Полнопроходной вентиль Easytop**

- вход/выход: Rp-резьба  
**комплектация**  
 корпус вентиля изготовлен из бронзы или кремниевой бронзы согласно DIN 50930-6/DIN EN 1982, поворотная рукоятка из пластика  
**технические характеристики**  
 рабочее давление макс. 1,6 МПа (PN 16)  
 рабочая температура макс. 90 °C  
 с маркировкой DVGW  
**Модель 2278.1**

Rp	ед. в уп.	артикул	ДГ	RUB
1/2	1	<b>747 299</b>	95	<b>6359,37</b>
3/4	1	<b>747 305</b>	95	<b>6786,17</b>

Rp = внутренняя цилиндрическая резьба

**ПОЛНОПРОХОДНЫЕ ВЕНТИЛИ ДЛЯ СКРЫТОГО МОНТАЖА, ВЕНТИЛИ СКРЫТОГО МОНТАЖА**



**Вентиль скрытого монтажа Easytop**

- Rp-резьба  
**комплектация**  
 корпус вентиля из бронзы согласно DIN 50930-6, верхняя часть, защитный кожух с маркировкой DVGW  
**Модель 2235.1**

DN	Rp	EBT	ед. в уп.	артикул	ДГ	RUB
25	1	45-130	1/5	<b>595 920*</b>	95	<b>9677,73</b>

DN = номинальный диаметр  
 Rp = внутренняя цилиндрическая резьба  
 EBT = монтажная глубина  
 \* = Поставка только из складского запаса



**Изоляционный кожух Easytop**

- подходит для: вентиль скрытого монтажа Easytop модель 2235.1, 2235.2, 2235.3, полнопроходной вентиль для скрытого монтажа Easytop модель 2278.5, 2278.6

**комплектация**  
 толщина изоляционного слоя согласно EnEv  
**Модель 2210.40**

для DN	ед. в уп.	артикул	ДГ	RUB
15-25	1	<b>596 842</b>	95	<b>2069,94</b>

для DN = номинальный диаметр

**ПОЛНОПРОХОДНЫЕ ВЕНТИЛИ ДЛЯ СКРЫТОГО МОНТАЖА, ВЕНТИЛИ СКРЫТОГО МОНТАЖА, С 2017**



**Полнопроходной вентиль для скрытого монтажа Easytop с контуром безопасности (SC-Contour)**

- пресс-соединения  
**комплектация**  
 корпус вентиля и его верхняя часть изготовлены из бронзы или кремниевой бронзы согласно DIN 50930-6/DIN EN 1982, верхняя часть, защитный кожух, уплотнительные элементы из EPDM (пресс-соединения) с маркировкой DVGW  
**Модель 2278.5**

d	EBT	ед. в уп.	артикул	ДГ	RUB
15	45-130	1	<b>747 343</b>	95	<b>7116,94</b>
18	45-130	1	<b>747 350</b>	95	<b>7570,42</b>
22	45-130	1	<b>747 367</b>	95	<b>8013,21</b>

d = внешний диаметр трубы  
 EBT = монтажная глубина



**Полнопроходной вентиль для скрытого монтажа Easytop**

- Rp-резьбы  
**комплектация**  
 корпус вентиля и его верхняя часть изготовлены из бронзы или кремниевой бронзы согласно DIN 50930-6/DIN EN 1982, защитный кожух с маркировкой DVGW  
**Модель 2278.6**

Rp	EBT	ед. в уп.	артикул	ДГ	RUB
1/2	45-130	1	<b>747 374</b>	95	<b>6711,49</b>
3/4	45-130	1	<b>747 381</b>	95	<b>7154,29</b>

Rp = внутренняя цилиндрическая резьба  
 EBT = монтажная глубина



**Вентиль скрытого монтажа Easytop с контуром безопасности (SC-Contur)**

- пресс-соединения  
**комплектация**

корпус вентиль изготовлен из бронзы или кремниевой бронзы согласно DIN 50930-6/DIN EN 1982, верхняя часть, седло и тарелка вентиль выполнены из нержавеющей стали, защитный кожух, уплотнительные элементы из EPDM  
с маркировкой DVGW  
**Модель 2235.2**

DN	d	EBT	ед. в уп.	артикул	ДГ	RUB
15	15	45-130	1/5	<b>755 591</b>	95	<b>8541,37</b>
15	18	45-130	1/5	<b>755 607</b>	95	<b>8909,50</b>
20	22	45-130	5	<b>755 614</b>	95	<b>9784,45</b>
25	28	45-130	1/5	<b>755 621</b>	95	<b>12804,05</b>

DN = номинальный диаметр  
d = внешний диаметр трубы  
EBT = монтажная глубина



**Вентиль скрытого монтажа Easytop**

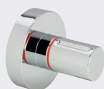
- Rp-резьбы  
**комплектация**

корпус вентиль изготовлен из бронзы или кремниевой бронзы согласно DIN 50930-6/DIN EN 1982, верхняя часть, седло и тарелка вентиль выполнены из нержавеющей стали, защитный кожух с маркировкой DVGW  
**Модель 2235.3**

DN	Rp	EBT	ед. в уп.	артикул	ДГ	RUB
15	½	45-130	1/5	<b>755 638</b>	95	<b>8055,89</b>
20	¾	45-130	1/5	<b>755 645</b>	95	<b>8504,03</b>
25	1	45-130	1/5	<b>756 857</b>	95	<b>9677,73</b>

DN = номинальный диаметр  
Rp = внутренняя цилиндрическая резьба  
EBT = монтажная глубина

**КОНСОЛЬ ДЛЯ ПРИСОЕДИНЕНИЯ КВАРТИРНОГО СЧЕТЧИКА ВОДЫ**



**Комплект оснащения Easytop Visign for More 104**

- для: монтажная глубина 45-130 мм  
- подходит для: вентиль скрытого монтажа Easytop модель 2235.1, 2235.2, 2235.3, полнопроходной вентиль для скрытого монтажа Easytop модель 2278.5, 2278.6

**комплектация**  
декоративная розетка, настенное уплотнение, поворотная рукоятка, маркировочные кольца красного/синего цвета  
**Модель 2236.10**

исполнение	ед. в уп.	артикул	ДГ	RUB
хромированный	1	<b>596 835</b>	95	<b>6370,04</b>



**Комплект оснащения Easytop**

- для: монтажная глубина 20-80 мм  
- подходит для: вентиль скрытого монтажа Easytop модель 2235.1, 2235.2, 2235.3, полнопроходной вентиль для скрытого монтажа Easytop модель 2278.5, 2278.6

**комплектация**  
декоративная розетка, настенное уплотнение, поворотная рукоятка  
**Модель 2236**

исполнение	ед. в уп.	артикул	ДГ	RUB
хромированный/красный	1	<b>275 068</b>	95	<b>4294,71</b>
хромированный/синий	1	<b>275 075</b>	95	<b>4294,71</b>



**Заглушка Easytop**

**модель для общественных зданий и учреждений**

- подходит для: вентиль скрытого монтажа Easytop модель 2235.1, 2235.2, 2235.3, полнопроходной вентиль для скрытого монтажа Easytop модель 2278.5, 2278.6  
**Модель 2236.50**

исполнение	ед. в уп.	артикул	ДГ	RUB
хромированный	1	<b>596 828</b>	95	<b>3003,65</b>



#### Монтажный комплект Easytop

- для: крепление спереди
- подходит для: вентиль скрытого монтажа Easytop модель 2235.1, 2235.2, 2235.3, полнопроходной вентиль для скрытого монтажа Easytop модель 2278.5, 2278.6

#### комплектация

крепежные гайки, уплотнительные элементы, самоклеящийся уплотнительный фланец  
**Модель 2235.90**

	ед. в уп.	артикул	ДГ	RUB
	1	596 811	95	869,64



#### Монтажный комплект Easytop

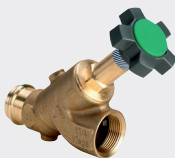
- для: крепление сзади
- подходит для: вентиль скрытого монтажа Easytop модель 2235.1, 2235.2, полнопроходной вентиль для скрытого монтажа Easytop модель 2278.5, 2278.6

#### комплектация

крепежная пластина, звукоизолирующая, крепежные винты, самоклеящийся уплотнительный фланец  
**Модель 2235.95**

	ед. в уп.	артикул	ДГ	RUB
	1	609 078	95	784,29

### МОНТАЖНЫЕ УЗЛЫ ДЛЯ СЧЕТЧИКОВ ВОДЫ



#### Наклонный вентиль Easytop с контуром безопасности (SC-Contur)

- вход: соединение Sanpress, выход: Rp-резьба согласно DIN EN 10226-1

#### комплектация

корпус вентиля и части, контактирующие с водой, изготовлены из бронзы или кремниевой бронзы согласно DIN 50930-6, червячная передача, индикатор положения открыто/закрыто, седло вентиля из нержавеющей стали, уплотнительный элемент из EPDM

#### технические характеристики

рабочее давление макс. 1,6 МПа (PN 16)

с маркировкой DVGW

**Модель 2230.50**

DN	d	Rp	ед. в уп.	артикул	ДГ	RUB
40	42	1½	1/5	586 966*	95	29790,73

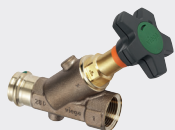
DN = номинальный диаметр

d = внешний диаметр трубы

Rp = внутренняя цилиндрическая резьба

\* = Поставка только из складского запаса

### МОНТАЖНЫЕ УЗЛЫ ДЛЯ СЧЕТЧИКОВ ВОДЫ, С 2017



#### Наклонный вентиль Easytop с контуром безопасности (SC-Contur)

- вход: соединение Sanpress, выход: Rp-резьба согласно DIN EN 10226-1

#### комплектация

корпус вентиля и контактирующие с водой детали изготовлены из бронзы или кремниевой бронзы согласно DIN 50930-6/DIN EN 1982, червячная передача, индикатор положения открыто/закрыто, эргономичный и закрытый с обратной стороны маховик, седло и тарелка вентиля выполнены из нержавеющей стали, уплотнительный элемент из EPDM

#### технические характеристики

рабочее давление макс. 1,6 МПа (PN 16)

с маркировкой DVGW

**Модель 2230.52**

DN	d	Rp	ед. в уп.	артикул	ДГ	RUB
25	28	1	1/5	756 697	95	15412,88
32	35	1¼	1/5	756 703	95	19766,23
40	42	1½	1/5	756 710	95	29790,73
50	54	2	1/5	756 727	95	36720,90

DN = номинальный диаметр

d = внешний диаметр трубы

Rp = внутренняя цилиндрическая резьба

## ПРИНАДЛЕЖНОСТИ ДЛЯ ЗАПОРНЫХ КЛАПАНОВ И ШАРОВЫХ КРАНОВ


**Дренажный вентиль Easytop**

- подходит для: наклонный вентиль Easytop Smart модель 2237.09, наклонный вентиль Easytop модель 2237.1, наклонный вентиль Easytop Smart модель 2237.19, наклонный вентиль Easytop модель 2237.3, 2237.5, наклонный вентиль Easytop XL модель 2237.5XL, 2237XL, наклонный вентиль CRV Easytop модель 2238, наклонный вентиль CRV Easytop Smart модель 2238.09, наклонный вентиль CRV Easytop модель 2238.1, наклонный вентиль CRV Easytop Smart модель 2238.19, наклонный вентиль CRV Easytop модель 2238.3, 2238.5, наклонный вентиль CRV Easytop XL модель 2238.5XL, 2238XL, обратный клапан Easytop XL модель 2239.4XL, 2239XL, шаровой кран Easytop модель 2275.4, 2275.5, 2275.6, наклонный вентиль Easytop Smart модель 5337.09

- G-резьба

**комплектация**

маховик, боковой выпуск, дренажная заглушка

**Модель 2234**

G	ед. в уп.	артикул	ДГ	RUB
¼	5	457 334	95	1680,57
¾	1	640 989	95	2091,36


**Дренажный вентиль Easytop Inox**

- подходит для: наклонный вентиль Easytop Inox модель 2337.5, наклонный вентиль CRV Easytop Inox модель 2338, 2338.5

- нержавеющая сталь

- G-резьба

**комплектация**

маховик, боковой выпуск, дренажная заглушка

**Модель 2334**

G	ед. в уп.	артикул	ДГ	RUB
¼	5	471 569	95	4091,98

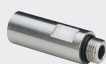

**Удлинитель Easytop**

- подходит для: изоляционный кожух Easytop модель 2210.10, 2210.12, дренажный вентиль Easytop модель 2234, наклонный вентиль Easytop Smart модель 2237.09, наклонный вентиль Easytop модель 2237.1, наклонный вентиль Easytop Smart модель 2237.19, наклонный вентиль Easytop модель 2237.3, 2237.5, наклонный вентиль CRV Easytop модель 2238, наклонный вентиль CRV Easytop Smart модель 2238.09, наклонный вентиль CRV Easytop модель 2238.1, наклонный вентиль CRV Easytop Smart модель 2238.19, наклонный вентиль CRV Easytop модель 2238.5, шаровой кран Easytop модель 2275.4, 2275.5, 2275.6, наклонный вентиль Easytop Smart модель 5337.09

- G-резьба

**Модель 2234.5**

G	L	ед. в уп.	артикул	ДГ	RUB
¼	50	1	553 654	95	837,64


**Удлинитель Easytop Inox**

- подходит для: изоляционный кожух Easytop модель 2210.10, 2210.12, дренажный вентиль Easytop Inox модель 2334, наклонный вентиль Easytop Inox модель 2337.5, наклонный вентиль CRV Easytop Inox модель 2338, 2338.5

- нержавеющая сталь

- G-резьба

**Модель 2334.5**

G	L	ед. в уп.	артикул	ДГ	RUB
¼	50	1	553 661	95	3281,06





### Изоляционный кожух Easytop

- подходит для: наклонный вентиль Easytop Smart модель 2237.09, наклонный вентиль Easytop модель 2237.1, наклонный вентиль Easytop Smart модель 2237.19, наклонный вентиль CRV Easytop модель 2238, наклонный вентиль CRV Easytop Smart модель 2238.09, наклонный вентиль CRV Easytop модель 2238.1, наклонный вентиль CRV Easytop Smart модель 2238.19, наклонный вентиль CRV Easytop Inox модель 2338, наклонный вентиль Easytop Smart модель 5337.09

- самоклеящийся

#### комплектация

толщина изоляционного слоя согласно ENEv

#### Модель 2210.10

для DN	ед. в уп.	артикул	ДГ	RUB
15	1	488 550*	95	1607,14
32	1	488 161*	95	2598,88
40	1	488 178*	95	3727,92
50	1	488 185*	95	4053,42

для DN = номинальный диаметр

\* = Поставка только из складского запаса



### Переход на резьбовые соединения Sanpress с контуром безопасности (SC-Contur)

- бронза или кремниевая бронза  
- пресс-соединение, G-резьба  
- плоское уплотнение

#### комплектация

уплотнительный элемент из EPDM, плоское уплотнение EPDM, резьбовое соединение с накидной гайкой

#### примечание

Накидная гайка изготовлена из латуни!

#### Модель 2263

VdS	d	G	ед. в уп.	артикул	ДГ	RUB
	15	3/4	1	265 663	87	670,12
	18	3/4	1	283 391	87	689,67
✓	22	1	1	265 687	87	679,87
✓	28	1 1/4	1	265 700	87	1139,63
✓	35	1 1/2	1	265 731	87	1335,27
✓	42	1 3/4	1	265 304	87	2499,34
✓	54	2 3/4	1	265 328	87	3546,03

VdS = допуск VDS

d = внешний диаметр трубы

## ПРИНАДЛЕЖНОСТИ ДЛЯ ЗАПОРНЫХ КЛАПАНОВ И ШАРОВЫХ КРАНОВ, С 2017



### Дренажный вентиль Easytop

- для: шаровые краны Easytop с дренажной заглушкой  
- бронза  
- G-резьба

#### Модель 2278.7

G	ед. в уп.	артикул	ДГ	RUB
1/4	1	747 398	95	1605,86



### Дренажный вентиль Easytop

- подходит для: шаровой кран Easytop модель 2275.3, 2275.5, 2275.6  
- бронза  
- G-резьба

#### Модель 2278.8

G	ед. в уп.	артикул	ДГ	RUB
1/4	1	790 752	95	4364,07




**Изоляционный кожух Easytop**

- подходит для: наклонный вентиль Easytop Smart модель 2237.09, наклонный вентиль Easytop модель 2237.1, наклонный вентиль Easytop Smart модель 2237.19, наклонный вентиль Easytop модель 2237.3, 2237.5, наклонный вентиль CRV Easytop модель 2238, наклонный вентиль CRV Easytop Smart модель 2238.09, наклонный вентиль CRV Easytop модель 2238.1, наклонный вентиль CRV Easytop Smart модель 2238.19, наклонный вентиль CRV Easytop модель 2238.3, 2238.5, наклонный вентиль Easytop Inox модель 2337.5, наклонный вентиль CRV Easytop Inox модель 2338, 2338.5, наклонный вентиль Easytop Smart модель 5337.09

- самоклеящийся

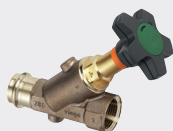
**комплектация**

толщина изоляционного слоя согласно ENEv

**Модель 2210.12**

для DN	ед. в уп.	артикул	ДГ	RUB
15	1	758 356	95	1607,14
20	1	758 363	95	1759,72
25	1	758 370	95	1927,55
32	1	758 387	95	2598,88
40	1	758 394	95	3727,92
50	1	758 400	95	4053,42

для DN = номинальный диаметр


**Наклонный вентиль Easytop с контуром безопасности (SC-Contur)**

- вход: соединение Sanpress, выход: Rp-резьба согласно DIN EN 10226-1

**комплектация**

корпус вентиля и контактирующие с водой детали изготовлены из бронзы или кремниевой бронзы согласно DIN 50930-6/DIN EN 1982, червячная передача, индикатор положения открыто/закрыто, эргономичный и закрытый с обратной стороны маховик, седло и тарелка вентиля выполнены из нержавеющей стали, уплотнительный элемент из EPDM

**технические характеристики**

рабочее давление макс. 1,6 МПа (PN 16)

с маркировкой DVGW

**Модель 2230.52**

DN	d	Rp	ед. в уп.	артикул	ДГ	RUB
25	28	1	1/5	756 697	95	15412,88
32	35	1¼	1/5	756 703	95	19766,23
40	42	1½	1/5	756 710	95	29790,73
50	54	2	1/5	756 727	95	36720,90

DN = номинальный диаметр

d = внешний диаметр трубы

Rp = внутренняя цилиндрическая резьба

**ПРИНАДЛЕЖНОСТИ ДЛЯ НАКЛОННЫХ ВЕНТИЛЕЙ**

**Маркировка среды Easytop**

- подходит для: маховик Easytop модель 2237.21

- пластик

**Модель 2237.23**

Ø	для ручки Ø	исполнение	ед. в уп.	артикул	ДГ	RUB
25	55	зеленый	1	474 881*	95	76,32
25	55	красный	1	474 911*	95	80,06
35	70	зеленый	1	474 898*	95	91,57
35	70	красный	1	474 928*	95	96,05
45	90	зеленый	1	474 904*	95	127,17
45	90	красный	1	474 935*	95	133,41

Ø = диаметр

\* = Поставка только из складского запаса



#### Маховик Easytop

- подходит для: наклонный вентиль Easytop XL модель 2237.5XL, 2237XL, наклонный вентиль CRV Easytop XL модель 2238.5XL, 2238XL  
- пластик

#### Модель 2237.3XL

для DN	исполнение	ед. в уп.	артикул	ДГ	RUB
65-100	серый антрацит=RAL 7016	5	<b>654 443</b>	95	<b>3193,90</b>

для DN = номинальный диаметр



#### Маркировка среды Easytop XL

- подходит для: маховик Easytop модель 2237.3XL  
- пластик

#### Модель 2237.4XL

исполнение	ед. в уп.	артикул	ДГ	RUB
зеленый	5	<b>654 450*</b>	95	<b>1485,08</b>
красный	5	<b>654 467*</b>	95	<b>1485,08</b>

\* = Поставка только из складского запаса



#### Маховик Easytop

- подходит для: дренажный вентиль Easytop модель 2234, дренажный вентиль Easytop Inox модель 2334

- пластик

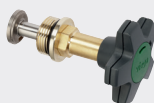
#### Модель 2234.20

Ø	исполнение	ед. в уп.	артикул	ДГ	RUB
30	черный	1	<b>474 874*</b>	95	<b>152,60</b>

Ø = диаметр

\* = Поставка только из складского запаса

### ПРИНАДЛЕЖНОСТИ ДЛЯ НАКЛОННЫХ ВЕНТИЛЕЙ, С 2017



#### Кран-букса наклонного вентиля Easytop

- подходит для: наклонный вентиль Easytop модель 2230.50, 2230.52, 2237.1, 2237.3, 2237.5, наклонный вентиль Easytop XL модель 2237.5XL, 2237XL

#### комплектация

верхняя часть вентиля изготовлена из бронзы или кремниевой бронзы согласно DIN 50930-6 / DIN EN 1982, тарелка вентиля выполнена из нержавеющей стали, червячная передача, индикатор положения открыто/закрыто, эргономичный, закрытый с обратной стороны маховик, со сменной зеленой/красной маркировкой среды

#### Модель 2237.22

для DN	ед. в уп.	артикул	ДГ	RUB
15	1/5	<b>756 994</b>	95	<b>5014,95</b>
20	1/5	<b>757 007</b>	95	<b>6097,95</b>
25	1/5	<b>757 014</b>	95	<b>7831,82</b>
32	1/5	<b>757 021</b>	95	<b>12174,53</b>
40	1/5	<b>757 038</b>	95	<b>13972,42</b>
50	1/5	<b>757 045</b>	95	<b>19478,15</b>

для DN = номинальный диаметр


**Кран-букса для наклонного вентиля CRV Easytop**

- подходит для: наклонный вентиль CRV Easytop модель 2238, 2238.1, 2238.3, 2238.5, наклонный вентиль CRV Easytop XL модель 2238.5XL, 2238XL

**комплектация**

верхняя часть вентиля изготовлена из бронзы или кремниевой бронзы согласно DIN 50930-6 / DIN EN 1982, тарелка вентиля выполнена из нержавеющей стали, червячная передача, индикатор положения открыто/закрыто, эргономичный, закрытый с обратной стороны маховик, со сменной зеленой/красной маркировкой среды

**Модель 2238.22**

для DN	ед. в уп.	артикул	ДГ	RUB
15	1/5	<b>757 328</b>	95	<b>6647,45</b>
20	1/5	<b>757 335</b>	95	<b>7442,37</b>
25	1/5	<b>757 342</b>	95	<b>9475,02</b>
32	1/5	<b>757 359</b>	95	<b>13961,73</b>
40	1/5	<b>757 366</b>	95	<b>16170,44</b>
50	1/5	<b>757 373</b>	95	<b>22433,74</b>

для DN = номинальный диаметр


**Верхняя часть обратного клапана Easytop**

- подходит для: обратный клапан Easytop модель 2239, 2239.1, 2239.3, 2239.4, обратный клапан Easytop XL модель 2239.4XL, 2239XL

**комплектация**

верхняя часть вентиля изготовлена из бронзы или кремниевой бронзы согласно DIN 50930-6 / DIN EN 1982, тарелка вентиля выполнена из нержавеющей стали

**Модель 2239.22**

для DN	ед. в уп.	артикул	ДГ	RUB
15	1/5	<b>757 656</b>	95	<b>4700,17</b>
20	1/5	<b>757 663</b>	95	<b>5020,27</b>
25	1/5	<b>757 670</b>	95	<b>5340,38</b>
32	1/5	<b>757 687</b>	95	<b>7260,99</b>
40	1/5	<b>757 694</b>	95	<b>10680,72</b>
50	1/5	<b>757 700</b>	95	<b>13241,52</b>

для DN = номинальный диаметр


**Маховик Easytop**

- подходит для: кран-букса наклонного вентиля Easytop модель 2237.22, кран-букса для наклонного вентиля CRV Easytop модель 2238.22

- пластик

**Модель 2237.24**

Ø	для DN	ед. в уп.	артикул	ДГ	RUB
60	15/20	1/100	<b>758 431</b>	95	<b>208,54</b>
73	25/32	1	<b>758 448</b>	95	<b>361,12</b>
98	40/50	1/40	<b>758 455</b>	95	<b>661,18</b>

Ø = диаметр

для DN = номинальный диаметр


**Маховик Easytop**

- подходит для: кран-букса для наклонного вентиля CRV Easytop модель 2238.22

- пластик

**Модель 2238.24**

Ø	для DN	исполнение	ед. в уп.	артикул	ДГ	RUB
60	15/20	серый антрацит=RAL 7016	1	<b>778 439</b>	95	<b>661,18</b>
73	25/32	серый антрацит=RAL 7016	1	<b>778 446</b>	95	<b>940,90</b>
98	40/50	серый антрацит=RAL 7016	1	<b>778 453</b>	95	<b>1480,00</b>

Ø = диаметр

для DN = номинальный диаметр



### Маркировка среды Easytop

- подходит для: маховик Easytop модель 2237.24
- пластик

#### Модель 2237.25

Ø	для ручки Ø	исполнение	ед. в уп.	артикул	ДГ	RUB
27,5	60	зеленый	1/200	<b>758 479</b>	95	<b>76,32</b>
27,5	60	красный	1/200	<b>758 462</b>	95	<b>76,32</b>
34	73	зеленый	1/200	<b>758 493</b>	95	<b>91,57</b>
34	73	красный	1/200	<b>758 486</b>	95	<b>91,57</b>
44,5	98	зеленый	1/150	<b>758 516</b>	95	<b>127,17</b>
44,5	98	красный	1/150	<b>758 509</b>	95	<b>127,17</b>

Ø = диаметр



### Маркировка среды Easytop

#### CRV

- подходит для: маховик Easytop модель 2237.24, кран-букса для наклонного вентиля CRV Easytop модель 2238.22, наклонный вентиль CRV Easytop модель 2238.3, 2238.5, наклонный вентиль CRV Easytop Inox модель 2338.5
- пластик

#### Модель 2237.26

Ø	для ручки Ø	исполнение	ед. в уп.	артикул	ДГ	RUB
27,5	60	зеленый	1	<b>761 141*</b>	95	<b>по запр.</b>
27,5	60	красный	1	<b>761 158*</b>	95	<b>по запр.</b>
34	73	зеленый	1	<b>761 172*</b>	95	<b>по запр.</b>
34	73	красный	1	<b>761 165*</b>	95	<b>по запр.</b>
44,5	98	зеленый	1	<b>761 189*</b>	95	<b>по запр.</b>
44,5	98	красный	1	<b>761 196*</b>	95	<b>по запр.</b>

Ø = диаметр

\* = Поставка только из складского запаса



### Маховик Easytop

- подходит для: дренажный вентиль Easytop модель 2234, дренажный вентиль Easytop Inox модель 2334
- пластик

#### Модель 2234.22

Ø	исполнение	ед. в уп.	артикул	ДГ	RUB
30	черный	1	<b>758 424</b>	95	<b>по запр.</b>

Ø = диаметр



### Кран-букса наклонного вентиля Easytop XL

- подходит для: наклонный вентиль Easytop XL модель 2237.5XL, 2237XL

#### комплектация

верхняя часть вентиля изготовлена из бронзы или кремниевой бронзы согласно DIN 50930-6 / DIN EN 1982, тарелка вентиля выполнена из нержавеющей стали, червячная передача, индикатор положения открыто/закрыто, маховик со сменной маркировкой среды зеленого/красного цвета

#### Модель 2237.6XL

для DN	ед. в уп.	артикул	ДГ	RUB
65	1/5	<b>757 090</b>	95	<b>57820,84</b>
80	1/5	<b>757 106</b>	95	<b>73633,82</b>
100	1/5	<b>757 113</b>	95	<b>88854,61</b>

для DN = номинальный диаметр


**Кран-букса наклонного вентиля Easytop XL**

- подходит для: наклонный вентиль CRV Easytop XL модель 2238.5XL, 2238XL

**комплектация**

верхняя часть вентиля изготовлена из бронзы или кремниевой бронзы согласно DIN 50930-6 / DIN EN 1982, тарелка вентиля выполнена из нержавеющей стали, червячная передача, индикатор положения открыто/закрыто, маховик со сменной маркировкой среды зеленого/красного цвета

**Модель 2238.8XL**

для DN	ед. в уп.	артикул	ДГ	RUB
65	1/5	<b>757 427</b>	95	<b>63908,10</b>
80	1/5	<b>757 434</b>	95	<b>81161,51</b>
100	1/5	<b>757 441</b>	95	<b>98206,86</b>

для DN = номинальный диаметр


**Верхняя часть обратного клапана Easytop XL**

- подходит для: наклонный вентиль CRV Easytop XL модель 2238.5XL, обратный клапан Easytop XL модель 2239XL

**комплектация**

верхняя часть вентиля изготовлена из бронзы или кремниевой бронзы согласно DIN 50930-6 / DIN EN 1982, тарелка вентиля выполнена из нержавеющей стали

**Модель 2239.6XL**

для DN	ед. в уп.	артикул	ДГ	RUB
65	1/5	<b>757 755</b>	95	<b>46019,82</b>
80	1/5	<b>757 762</b>	95	<b>58445,05</b>
100	1/5	<b>757 779</b>	95	<b>70720,91</b>

для DN = номинальный диаметр

**ПРИНАДЛЕЖНОСТИ ДЛЯ ШАРОВЫХ КРАНОВ**

**Маховик Easytop**

- подходит для: шаровой кран Easytop Inox модель 2370

- пластик

**Модель 2270.21**

внутр. Ø	для DN	исполнение	ед. в уп.	артикул	ДГ	RUB
30	15/20	серый антрацит=RAL 7016	5	<b>588 847<sup>1</sup></b>	95	<b>386,55</b>
35	25/32	серый антрацит=RAL 7016	5	<b>590 253<sup>1</sup></b>	95	<b>508,59</b>
40	40/50	серый антрацит=RAL 7016	5	<b>590 260<sup>1</sup></b>	95	<b>752,74</b>

внутр. Ø = внутренний диаметр  
для DN = номинальный диаметр

<sup>1)</sup> Поставка только из складского запаса


**Защитный колпачок Easytop**

- подходит для: маховик Easytop модель 2270.21

- пластик

**Модель 2270.23**

для внутр. Ø	исполнение	ед. в уп.	артикул	ДГ	RUB
30	красный	5	<b>590 307<sup>1</sup></b>	95	<b>111,92</b>
30	зеленый	5	<b>590 338<sup>1</sup></b>	95	<b>111,92</b>
30	синий	5	<b>590 369<sup>1</sup></b>	95	<b>111,92</b>
35	красный	5	<b>590 314<sup>1</sup></b>	95	<b>137,34</b>
35	зеленый	5	<b>590 345<sup>1</sup></b>	95	<b>137,34</b>
35	синий	5	<b>590 376<sup>1</sup></b>	95	<b>137,34</b>
40	красный	5	<b>590 321<sup>1</sup></b>	95	<b>193,30</b>
40	зеленый	5	<b>590 352<sup>1</sup></b>	95	<b>193,30</b>
40	синий	5	<b>590 383<sup>1</sup></b>	95	<b>193,30</b>

для внутр. Ø = для внутреннего Ø (внутренний диаметр)

<sup>1)</sup> Поставка только из складского запаса



#### Маховик Easytop

- для: требования по негорючим деталям
- не подходит для: изоляционный кожух Easytop модель 2210.20
- подходит для: шаровой кран Easytop Inox модель 2370
- металл

#### Модель 2270.26

для DN	исполнение	ед. в уп.	артикул	ДГ	RUB
15/20	черный	5	590 390*	95	884,95
25	черный	5	590 406*	95	925,64
32	черный	5	590 413*	95	925,64
40/50	черный	5	590 420*	95	1078,23

для DN = номинальный диаметр

\* = Поставка только из складского запаса

### ПРИНАДЛЕЖНОСТИ ДЛЯ ШАРОВЫХ КРАНОВ, С 2017



#### Маховик Easytop Т-образная форма

- подходит для: шаровой кран Easytop модель 2275, 2275.1, 2275.2, 2275.3, 2275.4, 2275.5, 2275.6
- пластик

#### Модель 2275.91

для DN	исполнение	ед. в уп.	артикул	ДГ	RUB
15/20	серый антрацит=RAL 7016	1	747 497	95	579,82
25/32	серый антрацит=RAL 7016	1	747 503	95	762,90
40/50	серый антрацит=RAL 7016	1	747 510	95	1129,08

для DN = номинальный диаметр



#### Маховик Easytop

- для: требования по негорючим деталям
- не подходит для: изоляционный кожух Easytop модель 2275.90
- подходит для: шаровой кран Easytop модель 2275, 2275.1, 2275.2, 2275.3, 2275.4, 2275.5, 2275.6
- металл

#### Модель 2275.93

для DN	исполнение	ед. в уп.	артикул	ДГ	RUB
15/20	черный	1	747 558	95	884,95
25/32	черный	1	747 565	95	925,64
40/50	черный	1	747 572	95	1078,23

для DN = номинальный диаметр



#### Маховик Easytop

- не подходит для: изоляционный кожух Easytop модель 2275.90
- подходит для: шаровой кран Easytop модель 2275, 2275.1, 2275.2, 2275.3, 2275.4, 2275.5, 2275.6

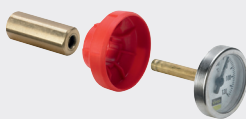
#### комплектация

маховик с порошковым напылением черного цвета

#### Модель 2275.92

для DN	ед. в уп.	артикул	ДГ	RUB
15/20	1	747 527	95	1327,42
25/32	1	747 534	95	1388,45
40/50	1	747 541	95	1617,32

для DN = номинальный диаметр



#### Термометр Easytop

- для: шаровые краны Easytop с Т-образным маховиком
- подходит для: маховик Easytop модель 2275.91

#### комплектация

маркировка среды красного цвета

#### Модель 2275.94

ед. в уп.	артикул	ДГ	RUB
1	747 589	95	4221,26



**Заглушка Easytop с внутренним многогранником**  
 - для: шаровые краны Easytop с дренажной заглушкой  
**Модель 2275.95**

G	ед. в уп.	артикул	ДГ	RUB
1/4	1	747 602	95	581,54



**Маркировка среды Easytop**  
 - для: шаровые краны Easytop с Т-образным маховиком  
 - подходит для: маховик Easytop модель 2275.91, термометр Easytop модель 2275.94  
**Модель 2275.97**

исполнение	ед. в уп.	артикул	ДГ	RUB
красный	1	747 732	95	742,56
зеленый	1	747 749	95	742,56
синий	1	747 756	95	742,56



**Защитный колпачок Easytop**  
 - подходит для: маховик Easytop модель 2275.91  
 - пластик  
**Модель 2275.96**

для DN	исполнение	ед. в уп.	артикул	ДГ	RUB
15/20	красный	1	747 619	95	508,59
15/20	зеленый	1	747 626	95	508,59
15/20	синий	1	747 633	95	508,59
25-50	красный	1	747 640	95	620,49
25-50	зеленый	1	747 657	95	620,49
25-50	синий	1	747 664	95	620,49

для DN = номинальный диаметр



