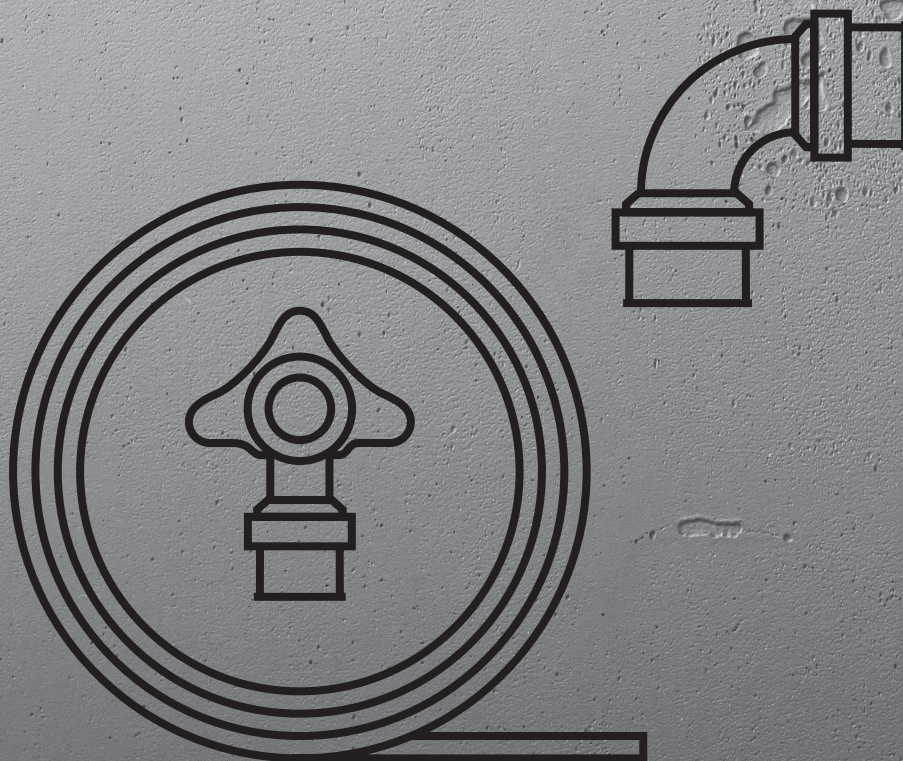




**Viega Smartpress**

**Трубопроводные системы**



RU 6/21 · Каталог 2021 · Право на изменения сохраняется.



Оптимизированная по отношению к потоку система пресс-соединений с пресс-соединениями из бронзы и нержавеющей стали и многослойными трубами. Многослойная труба, стабильная по форме, с антидиффузионной защитой, цвет: белый. Пресс-фитинг с опорным корпусом из полифенилсульфона для обеспечения герметичности и допустимой механической нагрузки на соединение. Надежное и быстрое соединение без расширения и калибровки концов труб благодаря пресс-технологии без кольцевых уплотнительных элементов для всех размеров труб. Для защиты трубы оснащены заглушками. Подходит для открытого и скрытого монтажа стояков и поэтажной разводки.

#### Многослойная труба

Цвет снаружи белый  
Подходит для систем питьевого водоснабжения и отопления

#### Многослойная труба

Цвет снаружи желтый  
Подходит для систем природного и сжиженного газа

#### Маркировка

Производитель, диаметр труб, партия, зеленая точка на пресс-конце, допуски для системы

#### Пресс-фитинги с контуром безопасности SC-Contur

Не опрессованные по недосмотру соединения при заполнении системы становятся негерметичными. Viega обеспечивает обнаружение неопрессованных соединений в следующих диапазонах давлений:  
Мин. давление воды: 0,1 МПа/1 бар/14,5 PSI  
Макс. давление воды: 0,65 МПа/6,5 бар/94,3 PSI  
Мин. давление воздуха: 22 ГПа/22 мбар/0,3 PSI  
Макс. давление воздуха: 0,3 МПа/3 бар/43,5 PSI

#### Размеры

d16–63

#### Инструменты

Надежность работы систем пресс-соединений Viega зависит в первую очередь от исправного состояния используемых пресс-инструментов. Поэтому для выполнения пресс-соединений компания Viega рекомендует использовать пресс-инструменты Viega. Пресс-инструменты Viega должны проходить регулярное техобслуживание у сервисного партнера.

#### Области применения

Питьевая вода  
Системы отопления

#### Примечание

Пресс-система Smartpress подходит для создания систем питьевого водоснабжения в соответствии с DIN 1988-200 и EN 806-2, с учетом выбора материалов в соответствии с DIN EN 12502-1 и DIN 50930-6. Если вы используете его для других областей применения и у вас есть какие-либо сомнения относительно правильного выбора материала, обратитесь в компанию Viega. Подробную информацию о применении, ограничениях, национальных стандартах и предписаниях можно найти в разделе «Информация о продукции», в напечатанном виде или на сайте Viega.

#### Условия эксплуатации систем питьевого водоснабжения

Максимальная рабочая температура 70 °C / 158 °F  
Рабочее давление макс. 1,0 МПа / 10 бар / 145 PSI

#### Условия эксплуатации систем отопления

Максимальная рабочая температура 80 °C / 176 °F  
Рабочее давление макс. 1,0 МПа / 10 бар / 145 PSI

#### Условия эксплуатации газовых систем

Рабочая температура от -20 °C до +70 °C (-4 °F до +158 °F)  
Рабочее давление макс. 0,5 МПа / 5 бар / 72,5 PSI  
Независимо от направления потока, смешанный монтаж допустим.

#### Материал пресс-фитинга

Бронза: CC499K  
Нержавеющая сталь 1.4401

#### Калькулятор потерь давления

Веб-приложение для легкого и быстрого определения размера труб для питьевой воды, отопления и газопровода, с соответствующей таблицей потерь давления для всей системы.

#### Возможны изменения и ошибки!

Актуальные габаритные и установочные размеры, а также дополнительную техническую информацию можно найти на веб-сайте Viega. Они должны быть уточнены перед покупкой, проектированием, монтажом и использованием. Наши продукты постоянно оптимизируются.

Это описание продукта содержит важную информацию о выборе продукта и системы, монтаже, вводе в эксплуатацию, а также о предполагаемом использовании и, при необходимости, о мерах по техническому обслуживанию. Эта информация о продуктах, их характеристиках и методах применения основана на действующих в настоящее время стандартах в Европе (например, EN) и/или в Германии (например, DIN/DVGW). Некоторые места в тексте могут относиться к техническим регламентам Европы / Германии. Их следует рассматривать как рекомендации для других стран, где нет соответствующих национальных требований. Соответствующие национальные законы, стандарты, правила, директивы и другие технические положения имеют приоритет над немецкими / европейскими директивами, указанными в этом описании продукта: информация, содержащаяся в данном документе, не является обязательной для других стран и регионов и должна рассматриваться как рекомендация.

## СОДЕРЖАНИЕ

Трубы для систем водоснабжения и отопления	240
Отводы	242
Тройники	243
Переходники/переходные угольники	244
Муфты	245
Резьбовые соединительные элементы	246
Декоративные заглушки, заглушки	246
Водорозетки	247
Водорозетки для прохода через стену	248
Соединительные элементы Prevista	249
Монтажные узлы	250
Водорозетки	251
Коллекторы	252
Полнопроходные вентили для скрытого монтажа	253
Монтаж систем отопления и водоснабжения, PPSU	253
Комплекты для подключения радиаторов	254
<b>Принадлежности</b>	
Принадлежности для монтажа	259
Инструменты	259

**Важная информация для калькуляции цены:**

Компания Viega занимается распространением своей продукции только через сеть официальных дилеров. Каждый из дилеров имеет свои собственные условия продаж и схемы скидок, на которые мы не имеем никакого влияния. Таким образом, это лишь вспомогательный расчет, который содержит исключительно оценки и прогнозы возможных цен для реализации у официальных дилеров, на которые мы не имеем никакого влияния. Этот вспомогательный расчет предназначен как помощь проектировщикам, для оценки затрат на системы Viega в их расчетах и планировании. Реальные цены, по которым осуществляются продажи, однако, определяются и фиксируются на переговорах между Оптовиками и их клиентами и могут существенно отличаться от наших оценок.



4 015211 305611

**GTIN-код (Global Trade Item Number, ранее EAN-код)**

Код GTIN состоит из постоянного номера производителя 4015211 и соответствующего шестизначного артикульного номера товара, в данном примере, 305 611. При замене шести последних цифр номера на номер артикула получается GTIN-код.



## ТРУБЫ ДЛЯ СИСТЕМ ВОДОСНАБЖЕНИЯ И ОТОПЛЕНИЯ



### Многослойная труба Viega Smartpress/Pexfit Pro

- для: система питьевого водоснабжения, система отопления
- стабильный по форме профиль
- не содержит/в комплект не входит: защитная гофротруба

#### Модель 4703

d	s	V [л/м]	L [м]	исполнение	ед. в уп.	артикул	ДГ	RUB/m
16	2	0,113	5	белый	100	607 258	63	204,83
20	2,3	0,186	5	белый	50	607 272	63	306,37
25	2,8	0,296	5	белый	40	607 289	63	624,55
32	3,2	0,522	5	белый	25	586 935	63	1338,78
40	3,5	0,855	5	белый	20	586 942	63	2474,43
50	4	1,385	5	белый	15	588 052	63	3361,29
63	4,5	2,255	5	белый	5	588 069	63	4754,19

d = внешний диаметр трубы  
s = толщина стенки  
V = объем воды в п.м. трубы  
L = длина



### Многослойная труба Viega Smartpress/Pexfit Pro

- для: система питьевого водоснабжения, система отопления
- стабильный по форме профиль
- не содержит/в комплект не входит: защитная гофротруба

Модель	d	s	V [л/м]	L [м]	исполнение	ед. в уп.	артикул	ДГ	RUB/m
4705.01	16	2	0,113	25	белый	425	751 425	63	252,22
4705.01	16	2	0,113	50	белый	750	751 432	63	223,44
4705	16	2	0,113	100	белый	100/2000	607 210	63	204,83
4705.1	16	2	0,113	200	белый	200/2000	679 606	63	204,83
4705	20	2,3	0,186	100	белый	100/1400	607 234	63	292,84
4705	25	2,8	0,296	50	белый	50/800	607 241	63	526,39
4705	32	3,2	0,522	50	белый	50/300	699 208	63	920,74

d = внешний диаметр трубы  
s = толщина стенки  
V = объем воды в п.м. трубы  
L = длина



### Многослойная труба Viega Smartpress/Pexfit Pro

- для: система питьевого водоснабжения, система отопления
- стабильный по форме профиль

**комплектация**  
защитная гофротруба из PE, черная  
**Модель 4704**

d	s	V [л/м]	L [м]	исполнение	ед. в уп.	артикул	ДГ	RUB/m
16	2	0,113	75	черный	75/1050	607 302	63	280,97
20	2,3	0,186	75	черный	75/750	607 326	63	390,99
25	2,8	0,296	50	черный	50/500	761 455	63	687,17

d = внешний диаметр трубы  
s = толщина стенки  
V = объем воды в п.м. трубы  
L = длина


**Многослойная труба Viega Smartpress/Pexfit Pro**

- для: система питьевого водоснабжения, система отопления
- стабильный по форме профиль

**комплектация**

защитная гофротруба

**Модель 4704.1**

d	s	V [л/м]	L [м]	исполнение	ед. в уп.	артикул	ДГ	RUB/m
16	2	0,113	75	синий	75/1050	<b>691 455</b>	63	<b>280,97</b>
16	2	0,113	75	красный	75/1050	<b>691 462</b>	63	<b>280,97</b>
20	2,3	0,186	75	синий	75/750	<b>691 479</b>	63	<b>390,99</b>
20	2,3	0,186	75	красный	75/750	<b>691 486</b>	63	<b>390,99</b>

d = внешний диаметр трубы

s = толщина стенки

V = объем воды в п.м. трубы

L = длина


**Многослойная труба Viega Smartpress/Pexfit Pro**

- для: система питьевого водоснабжения, система отопления
- стабильный по форме профиль

**комплектация**

 трубная теплоизоляция, 6 мм ( $\lambda=0,040$  Вт/(м К)), защитное покрытие из PE

**Модель 4705.5**

d	s	V [л/м]	L [м]	исполнение	ед. в уп.	артикул	ДГ	RUB/m
16	2	0,113	75	синий	75/750	<b>734 060</b>	63	<b>318,21</b>
16	2	0,113	75	красный	75/750	<b>751 401</b>	63	<b>318,21</b>
20	2,3	0,186	75	синий	75/600	<b>734 077</b>	63	<b>414,68</b>
20	2,3	0,186	75	красный	75/600	<b>751 418</b>	63	<b>414,68</b>

d = внешний диаметр трубы

s = толщина стенки

V = объем воды в п.м. трубы

L = длина


**Многослойная труба Viega Smartpress/Pexfit Pro**

- для: система питьевого водоснабжения, система отопления
- стабильный по форме профиль

**комплектация**

 трубная теплоизоляция, 9 мм ( $\lambda=0,040$  Вт/(м К)), защитное покрытие из PE

**Модель 4705.6**

d	s	V [л/м]	L [м]	исполнение	ед. в уп.	артикул	ДГ	RUB/m
25	2,8	0,296	25	синий	25/350	<b>607 388</b>	63	<b>802,26</b>
25	2,8	0,296	25	красный	25/350	<b>784 805</b>	63	<b>802,26</b>
32	3,2	0,522	25	синий	25/200	<b>761 202</b>	63	<b>1130,60</b>
32	3,2	0,522	25	красный	25/200	<b>784 812</b>	63	<b>1130,60</b>

d = внешний диаметр трубы

s = толщина стенки

V = объем воды в п.м. трубы

L = длина


**Многослойная труба Viega Smartpress/Pexfit Pro**

- для: система питьевого водоснабжения, система отопления
- стабильный по форме профиль
- не содержит/в комплект не входит: защитная гофротруба

**Модель 4708**

d	s	V [л/м]	L [м]	исполнение	ед. в уп.	артикул	ДГ	RUB/m
16	2	0,113	200	белый	200/2000	<b>662 585</b>	63	<b>186,19</b>
20	2,3	0,186	100	белый	100/1400	<b>662 592</b>	63	<b>264,05</b>

d = внешний диаметр трубы

s = толщина стенки

V = объем воды в п.м. трубы

L = длина





### Многослойная труба Viega Smartpress/Pexfit Pro

- для: система питьевого водоснабжения, система отопления
- стабильный по форме профиль

#### комплектация

защитная гофротруба из PE, черная

Модель 4708.1

d	s	V [л/м]	L [м]	исполнение	ед. в уп.	артикул	ДГ	RUB/m
16	2	0,113	75	черный	75/1050	662 608	63	253,89

d = внешний диаметр трубы

s = толщина стенки

V = объем воды в п.м. трубы

L = длина



### Многослойная труба Viega Smartpress/Pexfit Pro

- для: система питьевого водоснабжения, система отопления
- стабильный по форме профиль

#### комплектация

трубная теплоизоляция, 6 мм ( $\lambda=0,040$  Вт/(м К)), защитное покрытие из PE

Модель 4708.5

d	s	V [л/м]	L [м]	исполнение	ед. в уп.	артикул	ДГ	RUB/m
16	2	0,113	75	синий	75/750	662 622	63	291,13
20	2,3	0,186	75	синий	75/600	662 639	63	379,15

d = внешний диаметр трубы

s = толщина стенки

V = объем воды в п.м. трубы

L = длина



### Защитная гофротруба

- PE черного цвета

Модель 2004

для d	d	L [м]	ед. в уп.	артикул	ДГ	RUB/m
16	25	50	50/500	105 761	78	149,22
20	28	50	50/400	110 604	78	193,56
25	34	25	25/300	103 460	78	237,92

d = внешний диаметр трубы

L = длина

## ОТВОДЫ



### Отвод 90° Viega Smartpress с контуром безопасности (SC-Contur)

- нержавеющая сталь
- пресс-соединения

Модель 6716

d	ед. в уп.	артикул	ДГ	RUB
16	10	729 844	16	476,62
20	10	729 851	16	668,51
25	5	729 868	16	1098,73
32	5	729 875	16	1884,25
40	1	731 922	17	2832,72
50	1	731 939	17	3957,10
63	1	731 946	17	6939,21

d = внешний диаметр трубы



### Отвод 45° Viega Smartpress с контуром безопасности (SC-Contur)

- нержавеющая сталь
- пресс-соединения

Модель 6726

d	ед. в уп.	артикул	ДГ	RUB
25	5	730 154	16	1200,99
32	5	730 161	16	2135,20
40	1	733 995	17	3257,68
50	1	734 008	17	4550,56
63	1	734 015	17	7980,95

d = внешний диаметр трубы

## ТРОЙНИКИ



**Тройник Viega Smartpress с контуром безопасности (SC-Contur)**  
 - нержавеющая сталь  
 - пресс-соединения  
**Модель 6718**

d1	d2	d3	ед. в уп.	артикул	ДГ	RUB
16	16	16	10	729 929	16	709,64
16	20	16	5	729 936	16	1098,73
20	16	16	10	729 967	16	799,26
20	16	20	5	729 950	16	824,57
20	20	16	10	729 974	16	854,08
20	20	20	10	729 943	16	896,28
25	16	16	5	730 048	16	1448,79
25	16	20	5	730 000	16	1616,43
25	16	25	5	729 998	16	1616,43
25	20	20	5	730 017	16	1586,90
25	20	25	5	730 024	16	1637,53
25	25	16	5	730 055	16	1637,53
25	25	20	5	730 031	16	1637,53
25	25	25	5	729 981	16	1637,53
32	16	25	5	730 079	16	2229,04
32	16	32	5	730 086	16	2408,29
32	20	25	5	730 093	16	2245,91
32	20	32	5	730 109	16	2410,39
32	25	25	5	730 116	16	2348,18
32	25	32	5	730 123	16	2468,38
32	32	32	1	730 062	16	2447,31
40	25	32	1	732 769	17	3116,71
40	25	40	1	732 776	17	3390,14
40	32	32	1	732 783	17	3451,61
40	32	40	1	732 790	17	3852,20
40	40	40	1	732 752	17	4139,38
50	25	50	1	731 953	17	4281,37
50	32	50	1	732 806	17	4674,54
50	40	50	1	732 813	17	5056,06
50	50	50	1	731 984	17	5585,93
63	25	63	1	732 837	17	7017,63
63	32	63	1	732 844	17	7385,36
63	40	63	1	732 851	17	8316,88
63	50	63	1	732 868	17	8398,48
63	63	63	1	732 820	17	10006,10



**Тройник Viega Smartpress с контуром безопасности (SC-Contur)**  
 - пресс-соединения, Rp-резьба  
**Модель 6717**

d1	Rp	d2	ед. в уп.	артикул	ДГ	RUB
16	½	16	5	729 882 <sup>1</sup>	18	916,47
20	½	20	5	729 899 <sup>1</sup>	18	1106,32
25	¾	25	5	729 905 <sup>1</sup>	18	1719,01
32	¾	32	5	729 912 <sup>1</sup>	18	3067,49
40	1	40	1	733 308 <sup>2</sup>	17	3652,95
50	1	50	1	733 315 <sup>2</sup>	17	4844,10
63	1	63	1	733 322 <sup>2</sup>	17	9251,57

Rp = внутренняя цилиндрическая резьба

<sup>1)</sup> бронза

<sup>2)</sup> нержавеющая сталь



**Тройник Viega Smartpress с контуром безопасности (SC-Contur)**  
 - бронза  
 - пресс-соединения, R-резьба  
**Модель 6726.4**

R	d1	d2	ед. в уп.	артикул	ДГ	RUB
½	16	16	5	730 444	18	1434,73



**Защитный кожух**  
 - для: тройники Viega Smartpress  
 - пластик  
**примечание**  
 Только в комбинации с трубой в защитной гофротрубе!  
**Модель 2118.5**

для d	ед. в уп.	артикул	ДГ	RUB
16/20	10	374 525	78	204,51

## ПЕРЕХОДНИКИ/ПЕРЕХОДНЫЕ УГОЛЬНИКИ



### Соединительный вставной элемент Viega Smartpress с контуром безопасности (SC-Contur)

- для: металлические пресс-системы
- бронза
- пресс-соединение, одноразовый трубный соединительный элемент

**Модель 6713**

VS	PMP	ед. в уп.	артикул	ДГ	RUB
16	15	5	729 660	18	562,43
20	22	5	729 677	18	692,76
25	22	5	729 684	18	1120,69
32	28	5	729 691	18	2815,04
40	35	1	733 421	19	4339,02
50	42	1	733 438	19	7160,21

VS = для Viega Smartpress

PMP = для пресс-фитингов металлических пресс-систем



### Соединительный элемент Viega Smartpress с контуром безопасности (SC-Contur)

- для: металлические пресс-системы
- бронза
- пресс-соединения

**комплектация**  
уплотнительный элемент из EPDM  
**Модель 6713P**

VS	PMP	ед. в уп.	артикул	ДГ	RUB
16	12	5	753 894	18	892,87
16	15	5	730 451	18	838,48
20	15	5	730 468	18	1123,77
20	22	5	756 086	18	996,52
25	22	5	730 475	18	1684,11

VS = для Viega Smartpress

PMP = для пресс-фитингов металлических пресс-систем



### Соединительный элемент Viega Smartpress с контуром безопасности (SC-Contur)

- бронза
- пресс-соединение, Rp-резьба

**Модель 6712**

d	Rp	ед. в уп.	артикул	ДГ	RUB
16	1/2	5	729 608	18	597,31
16	3/4	5	729 615	18	724,56
20	1/2	5	729 622	18	747,14
20	3/4	5	729 639	18	812,82
25	3/4	5	729 646	18	985,24
32	1	5	729 653	18	1637,92
40	1 1/4	1	733 391	19	3028,50
50	1 1/2	1	733 407	19	3797,19
63	2	1	733 414	19	6697,38

d = внешний диаметр трубы

Rp = внутренняя цилиндрическая резьба



### Соединительный элемент Viega Smartpress с контуром безопасности (SC-Contur)

- бронза
- пресс-соединение, R-резьба

**Модель 6711**

d	R	ед. в уп.	артикул	ДГ	RUB
16	3/8	5	729 523	18	389,99
16	1/2	5	729 530	18	399,23
16	3/4	5	729 547	18	646,58
20	1/2	5	729 554	18	557,29
20	3/4	5	729 561	18	667,09
25	3/4	5	729 578	18	886,72
25	1	5	729 585	18	1215,12
32	1	5	729 592	18	1517,86
40	1 1/4	1	733 278	19	2632,37
50	1 1/2	1	733 285	19	3301,49
63	2	1	733 292	19	5823,00

d = внешний диаметр трубы



### Угольник переходной 90° Viega Smartpress с контуром безопасности (SC-Contur)

- бронза
- пресс-соединение, R-резьба

**Модель 6714**

d	R	ед. в уп.	артикул	ДГ	RUB
16	1/2	5	729 707	18	678,39
20	1/2	5	729 714	18	739,97
20	3/4	5	729 721	18	979,07
25	3/4	5	729 738	18	1163,79
32	1	5	729 745	18	2095,64

d = внешний диаметр трубы





**Угольник переходной 90° Viega Smartpress с контуром безопасности (SC-Contur)**  
 - бронза  
 - пресс-соединение, Rp-резьба  
**Модель 6714.1**

d	Rp	ед. в уп.	артикул	ДГ	RUB
16	3/8	5	730 345	18	566,53
16	1/2	5	730 352	18	605,52
20	1/2	5	730 369	18	721,49
20	3/4	5	730 376	18	891,85
25	3/4	5	730 383	18	1073,48

d = внешний диаметр трубы  
 Rp = внутренняя цилиндрическая резьба



**Вставной отвод 90° Viega Smartpress с контуром безопасности (SC-Contur)**  
 - для: все металлические системы Viega  
 - бронза  
 - пресс-соединение, однострубный соединительный элемент  
**Модель 6793**

VS	PMP	ед. в уп.	артикул	ДГ	RUB
16	15	5	730 321	18	1127,87
20	22	5	730 338	18	1291,06

VS = для Viega Smartpress  
 PMP = для пресс-фитингов металлических пресс-систем



**Соединительный отвод Viega Smartpress с контуром безопасности (SC-Contur)**  
 - медь  
 - пресс-соединение  
**Модель 6776**

VS	PMP	H	ед. в уп.	артикул	ДГ	RUB
16	12	200	1	753 863	16	1469,87
16	15	200	2	750 169	16	1418,21
16	15	350	2	756 079	16	1498,34

VS = для Viega Smartpress  
 PMP = для пресс-фитингов металлических пресс-систем  
 H = высота

## МУФТЫ



**Муфта Viega Smartpress с контуром безопасности (SC-Contur)**  
 - нержавеющая сталь  
 - пресс-соединения  
**Модель 6715**

d	ед. в уп.	артикул	ДГ	RUB
16	10	729 752	16	454,47
20	10	729 769	16	577,83
25	5	729 783	16	1023,85
32	5	729 813	16	1534,18
40	1	733 339	17	2326,15
50	1	733 353	17	3370,01
63	1	733 377	17	4724,37

d = внешний диаметр трубы



**Переходная муфта Viega Smartpress с контуром безопасности (SC-Contur)**  
 - бронза  
 - пресс-соединения  
**Модель 6715.2**

d1	d2	ед. в уп.	артикул	ДГ	RUB
20	16	10	729 776	18	555,23
25	16	5	729 790	18	934,95
25	20	5	729 806	18	956,49
32	20	1	729 820	18	1343,39
32	25	5	729 837	18	1424,47
40	32	1	733 346	19	2233,16
50	40	1	733 360	19	2869,43
63	50	1	733 384	19	4840,87

## РЕЗЬБОВЫЕ СОЕДИНИТЕЛЬНЫЕ ЭЛЕМЕНТЫ



### Переход на резьбовые соединения Viega Smartpress с контуром безопасности (SC-Contur)

- бронза
  - пресс-соединение, G-резьба
- комплектация**  
плоское уплотнение EPDM  
**Модель 6763**

d	G	ед. в уп.	артикул	ДГ	RUB
16	3/8	1	774 929	18	по запр.
16	1/2	1	730 208	18	571,66
16	3/4	1	730 215	18	660,94
20	1/2	1	730 222	18	672,23
20	3/4	1	730 239	18	719,44
25	3/4	1	730 246	18	1241,80
32	1 1/4	1	730 253	18	1422,42
40	1 1/4	1	733 445	19	3343,56
40	1 1/2	1	733 452	19	3209,11
50	1 3/4	1	733 469	19	4271,30
50	2 3/8	1	733 476	19	4351,35
63	2 3/8	1	733 483	19	6437,71

d = внешний диаметр трубы



### Ниппель-переход

- бронза
  - R-резьба, G-резьба
  - укороченный
- комплектация**  
резьба с насечками, внешний многогранник для гаечного ключа  
**Модель 3246**

R	G	WIK	ед. в уп.	артикул	ДГ	RUB
1/2	1/2	✓	1	449 339	25	468,90
1/2	3/4	✓	10	441 524	25	304,35
3/4	3/4	✓	5	449 346	25	538,78

WIK = с внутренней конусообразной фаской



### Переход на резьбовые соединения Viega Smartpress с контуром безопасности (SC-Contur)

- бронза
  - пресс-соединение, евроконус
- Модель 6735**

d	G	ед. в уп.	артикул	ДГ	RUB
16	3/4	5	730 598	18	875,42
20	3/4	5	730 604	18	1131,99
25	3/4	5	730 611	18	1185,36

d = внешний диаметр трубы



### Переход на резьбовые соединения Viega Smartpress с контуром безопасности (SC-Contur)

- бронза
  - пресс-соединение, метрическая резьба
- комплектация**  
уплотнительный элемент из EPDM  
**Модель 6783**

d	M	ед. в уп.	артикул	ДГ	RUB
16	22	5	730 307	18	664,03
16	24	5	730 314	18	1286,95

d = внешний диаметр трубы

M = метрическая резьба

## ДЕКОРАТИВНЫЕ ЗАГЛУШКИ, ЗАГЛУШКИ



### Заглушка

- для: установка на концевой части трубы
  - не подходит для: проведение испытания на герметичность и гидравлическое испытание
  - пластик
- Модель 5359.1**

для d	ед. в уп.	артикул	ДГ	RUB
16	10	678 234	49	по запр.
20	10	678 241	49	по запр.
25	10	678 753	49	по запр.
32	5	678 760	49	по запр.
40	5	678 777	49	по запр.
50	5	678 784	49	по запр.
63	5	678 791	49	по запр.



### Заглушка для проведения испытаний

- для: многослойная труба, труба Рахіпox
  - не подходит для: непрерывная эксплуатация
  - латунь
  - многократное использование
- Модель 2169**

d	Rp	ед. в уп.	артикул	ДГ	RUB
16	1/2	1	483 531	78	2282,62
20	1/2	1	483 548	78	2470,41
25	1/2	1	483 852	78	2654,03
32	1/2	1	483 869	78	2841,81

d = внешний диаметр трубы

Rp = внутренняя цилиндрическая резьба


**Комплект запчастей**

- запасная часть для: заглушка для проведения испытаний модель 2169

**комплектация**

10 запасных уплотнительных элементов, смазка

**Модель 2169.21**

для d	ед. в уп.	артикул	ДГ	RUB
16	1	775 865	78	930,59
20	1	775 872	78	955,63


**Заглушка для проведения испытаний**

- для: испытание на герметичность

- пластик  
- G-резьба  
- устойчивость к высокой температуре

**комплектация**

уплотнительный элемент, металлическая резьбовая вставка

**Модель 1516.113**

G	ед. в уп.	артикул	ДГ	RUB
3/8	10	116 644	24	892,12
1/2	10	100 766	24	798,60
3/4	10	107 666	24	1230,25


**Заглушка для проведения испытаний**

- пластик  
- G-резьба

**комплектация**  
уплотнительный элемент

**Модель 1516**

G	ед. в уп.	артикул	ДГ	RUB
3/8	10	107 796	24	323,77
1/2	10/100	100 124	24	230,25
3/4	10	102 746	24	453,27

**ВОДОРОЗЕТКИ**

**Водорозетка Viega Smartpress с контуром безопасности (SC-Contur)**

- бронза  
- пресс-соединение, Rp-резьба

**Модель 6725.5**

d	Rp	ед. в уп.	артикул	ДГ	RUB
16	1/2	5	729 479	18	732,78
20	1/2	5	729 486	18	1026,27
20	3/4	5	729 493	18	1172,01

d = внешний диаметр трубы

Rp = внутренняя цилиндрическая резьба


**Водорозетка Viega Smartpress с контуром безопасности (SC-Contur)**

- бронза  
- пресс-соединение, Rp-резьба  
- укорачиваемая конструкция

**Модель 6725**

d	Rp	L	ед. в уп.	артикул	ДГ	RUB
16	1/2	70	5	783 921	18	1794,94

d = внешний диаметр трубы

Rp = внутренняя цилиндрическая резьба


**Звукопоглощающий кожух**

- для: все водорозетки Viega DN12 и DN15

- резина

**Модель 2141.5**

	ед. в уп.	артикул	ДГ	RUB
	1/100	586 713	31	548,04


**Проходная водорозетка Viega Smartpress с контуром безопасности (SC-Contur)**

- бронза  
- пресс-соединения, Rp-резьба

**Модель 6725.7**

d	Rp	ед. в уп.	артикул	ДГ	RUB
16	1/2	5	730 413	18	2128,48
20	1/2	1	730 420	18	2740,13
25	1/2	1	730 437	18	3561,13

d = внешний диаметр трубы

Rp = внутренняя цилиндрическая резьба


**Звукопоглощающий кожух**

- подходит для: проходная водорозетка Sanpress модель 2228.7, проходная водорозетка Sanpress Inox модель 2325.7, проходная водорозетка Rafoxix модель 5325.7, проходная водорозетка Viega Smartpress модель 6725.7
- резина
- Модель 5325.75**

d	для d	ед. в уп.	артикул	ДГ	RUB
16	15/18	5	<b>657 116</b>	31	<b>1845,66</b>
20	22	5	<b>660 383</b>	31	<b>2166,90</b>

d = внешний диаметр трубы


**Тройник-водорозетка Viega Smartpress с контуром безопасности (SC-Contur)**

- бронза
- пресс-соединения, Rp-резьба
- Модель 6724.3**

d	Rp	ед. в уп.	артикул	ДГ	RUB
16	½	5	<b>729 509</b>	18	<b>1501,43</b>
20	½	5	<b>729 516</b>	18	<b>2268,05</b>

d = внешний диаметр трубы

Rp = внутренняя цилиндрическая резьба


**Звукопоглощающий кожух**

- резина
- Модель 2134.5**

	ед. в уп.	артикул	ДГ	RUB
	2	<b>591 311</b>	31	<b>384,28</b>


**Комплект резиновых подкладок**

- для: винты M4
- Модель 2141.6**

AS	ед. в уп.	артикул	ДГ	RUB
2	1	<b>684 211</b>	31	<b>289,77</b>

AS = количество в упаковке


**Крепежный звукоизоляционный комплект**

- для: все водорозетки Viega
- Модель 2141.7**

	ед. в уп.	артикул	ДГ	RUB
	1	<b>684 198</b>	31	<b>195,29</b>

**ВОДРОЗЕТКИ ДЛЯ ПРОХОДА ЧЕРЕЗ СТЕНУ**

**Водорозетка**

- в сочетании с: защита от проворачивания модель 2132
- для использования с: зенковка модель 94980
- бронза, сталь оцинкованная
- G-резьба
- укорачиваемая конструкция
- Модель 2032.1**

G1	G2	L	ед. в уп.	артикул	ДГ	RUB
½	¾	35	1	<b>764 067</b>	78	<b>1560,70</b>
½	¾	47	1	<b>764 074</b>	78	<b>1685,89</b>


**Защита от проворачивания**

- для: водорозетка
- сталь оцинкованная
- Модель 2132**

	ед. в уп.	артикул	ДГ	RUB
	25	<b>344 931</b>	78	<b>104,35</b>

## СОЕДИНИТЕЛЬНЫЕ ЭЛЕМЕНТЫ PREVISTA


**Водорозетка для Prevista**

- для: система для застенного монтажа Prevista, вставное резьбовое соединение Prevista
- кремниевая бронза
- Rp-резьба, G-резьба
- укорачиваемая конструкция

**примечание**

Подходит только для переходных элементов с вставным резьбовым соединением Prevista!

**Модель 8055.2**

Rp	G	L	ед. в уп.	артикул	ДГ	RUB
½	½	88,5	1	<b>785 178</b>	66	<b>1946,11</b>

Rp = внутренняя цилиндрическая резьба


**Угольник переходной 90° Viega Smartpress с контуром безопасности (SC-Contur)**

- для: система для застенного монтажа Prevista
- в сочетании с: водорозетка для Prevista модель 8055.2
- бронза
- пресс-соединение, вставное резьбовое соединение Prevista

**примечание**

Только для застенных элементов и водорозеток Prevista!

**Модель 6716.8**

d	G	ед. в уп.	артикул	ДГ	RUB
16	½	1	<b>776 992</b>	18	<b>по запр.</b>

d = внешний диаметр трубы



Новинка

**Разветвитель Viega Smartpress с контуром безопасности (SC-Contur)**

- для: система для застенного монтажа Prevista
- в сочетании с: водорозетка для Prevista модель 8055.2
- бронза
- пресс-соединение, вставное резьбовое соединение Prevista

**примечание**

Только для застенных элементов и водорозеток Prevista!

**Модель 6725.78**

d1	G	d2	ед. в уп.	артикул	ДГ	RUB
16	½	16	1	<b>796 754</b>	18	<b>по запр.</b>
20	½	20	1	<b>796 761</b>	18	<b>по запр.</b>
25	½	25	1	<b>796 778</b>	18	<b>по запр.</b>


**Присоединительный тройник Viega Smartpress с контуром безопасности (SC-Contur)**

- для: система для застенного монтажа Prevista
- бронза
- пресс-соединение, вставное резьбовое соединение Prevista

**примечание**

Только для застенных элементов и водорозеток Prevista!

**Модель 6718.8**

d1	G	d2	ед. в уп.	артикул	ДГ	RUB
16	½	16	1	<b>777 005</b>	18	<b>по запр.</b>
20	½	20	1	<b>777 012</b>	18	<b>по запр.</b>





**Соединительный элемент Viega Smartpress с контуром безопасности (SC-Contur)**

- для: система для застенного монтажа Prevista
- бронза
- пресс-соединение, вставное резьбовое соединение Prevista

**примечание**

Только для застенных элементов и водорозеток Prevista!

**Модель 6711.8**

d	G	ед. в уп.	артикул	ДГ	RUB
16	1/2	1	776 985	18	по запр.

d = внешний диаметр трубы

**МОНТАЖНЫЕ УЗЛЫ**



**Монтажный узел Viega Smartpress с контуром безопасности (SC-Contur)**

- сталь оцинкованная
- пресс-соединение, Rp-резьбы

**комплектация**

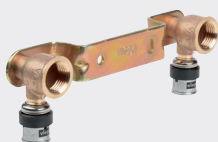
крепление, укороченные угольники из бронзы

**Модель 6723**

d	Rp	ед. в уп.	артикул	ДГ	RUB
16	1/2	1	750 152	18	1430,63

d = внешний диаметр трубы

Rp = внутренняя цилиндрическая резьба



**Монтажный узел Viega Smartpress с контуром безопасности (SC-Contur)**

- сталь оцинкованная
- пресс-соединения, Rp-резьбы

**комплектация**

изогнутая планка для крепления, укороченные угольники из бронзы

**Модель 6724**

d	Rp	DG	ед. в уп.	артикул	ДГ	RUB
16	3/8	120	1	730 130	18	2875,60
16	1/2	150	1	730 147	18	2739,10

d = внешний диаметр трубы

Rp = внутренняя цилиндрическая резьба

DG = межцентровое расстояние



**Монтажный узел Viega Smartpress с контуром безопасности (SC-Contur)**

- сталь оцинкованная
- пресс-соединения, Rp-резьбы

**комплектация**

крепление, укороченные угольники из бронзы

**Модель 6724.1**

d	Rp	DG	ед. в уп.	артикул	ДГ	RUB
16	1/2	80/100/150	1	730 390	18	2417,87

d = внешний диаметр трубы

Rp = внутренняя цилиндрическая резьба

DG = межцентровое расстояние



**Монтажный узел Viega Smartpress с контуром безопасности (SC-Contur)**

- сталь оцинкованная
- пресс-соединения, Rp-резьбы

**комплектация**

крепление, укороченные угольники из бронзы

**Модель 6724.2**

d	Rp	DG	ед. в уп.	артикул	ДГ	RUB
16	1/2	80/100	1	730 406	18	2384,02

d = внешний диаметр трубы

Rp = внутренняя цилиндрическая резьба

DG = межцентровое расстояние



**Монтажный узел Viega Smartpress с контуром безопасности (SC-Contur)**

- сталь оцинкованная
- пресс-соединения, Rp-резьбы
- звукопоглощающая конструкция, изменяемое межосевое расстояние

**комплектация**

крепление, водорозетки бронза

**Модель 6741**

d	Rp	ед. в уп.	артикул	ДГ	RUB
16	1/2	1	730 628	18	2258,82

d = внешний диаметр трубы

Rp = внутренняя цилиндрическая резьба



**Монтажный узел Viega Smartpress с контуром безопасности (SC-Contur)**

- для: комплекты для подключения радиаторов
- сталь оцинкованная
- пресс-соединения, Rp-резьбы

**комплектация**

изогнутая планка для крепления, укороченные угольники из бронзы

**Модель 6723.1**

d	Rp	DG	ед. в уп.	артикул	ДГ	RUB
16	1/2	35/45/50	1	730 499	18	2641,61

d = внешний диаметр трубы

Rp = внутренняя цилиндрическая резьба

DG = межцентровое расстояние



**Крепление**

- для: крепление водорозеток
- сталь оцинкованная
- звукопоглощающая конструкция, изменяемое межосевое расстояние

**комплектация**

комплект резиновых подкладок

**Модель 2141.3**

DG	ед. в уп.	артикул	ДГ	RUB
80-150	1	581 701	78	546,69

DG = межцентровое расстояние (диапазон)



**Крепление**

- для: крепление водорозеток, боковое
- подходит для: крепление модель 2141.3
- сталь оцинкованная

**Модель 2141.4**

	ед. в уп.	артикул	ДГ	RUB
	1	586 706	78	1064,14



**Крепление**

- для: монтаж в/на кирпичных перегородках, монтаж в застенных конструкциях, различная глубина монтажа
- сталь оцинкованная
- звукопоглощающая конструкция

**Модель 2021.7**

DG	ед. в уп.	артикул	ДГ	RUB
70/100/150	1	651 350	78	738,64

DG = межцентровое расстояние

## ВОДРОЗЕТКИ



**Водорозетка 90° Viega Smartpress с контуром безопасности (SC-Contur)**

- бронза
- пресс-соединение, Rp-резьба

**комплектация**

удлиненный угольник из бронзы

**примечание**

При «сухом» способе монтажа водорозетки должны быть закреплены заказчиком во избежание проворачивания!

**Модель 6720.01**

d	Rp	ед. в уп.	артикул	ДГ	RUB
16	1/2	1	730 581	18	1725,16

d = внешний диаметр трубы

Rp = внутренняя цилиндрическая резьба



**Монтажный шаблон**

- для: крепление водорозеток при установке в кирпичной кладке
- сталь

**Модель 2021.8**

DG	ед. в уп.	артикул	ДГ	RUB
80/100/120/150/200	1	<b>117 344</b>	78	<b>613,46</b>

DG = межцентровое расстояние



**Заглушка для проведения испытаний**

- для: монтаж/демонтаж из водорозетки
- пластик
- металлическая резьба
- устойчивость к высокой температуре

**Модель 2021.85**

G	ед. в уп.	артикул	ДГ	RUB
1/2	10	<b>294 380</b>	78	<b>884,70</b>



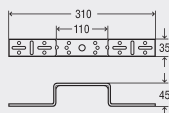
**Крепление**

- для: крепление водорозеток при установке в кирпичной кладке
- сталь оцинкованная

**Модель 2021.5**

	ед. в уп.	артикул	ДГ	RUB
	1	<b>274 467*</b>	78	<b>1039,10</b>

\* = Поставка только из складского запаса



**Крепление**

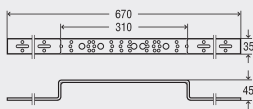
- сталь оцинкованная
- комплектация**
- крепление водорозеток при установке в кирпичной кладке

**Модель 2021.6**

DG	ед. в уп.	артикул	ДГ	RUB
80/100/150/200	1	<b>274 474*</b>	78	<b>2449,55</b>

DG = межцентровое расстояние

\* = Поставка только из складского запаса



**Крепление**

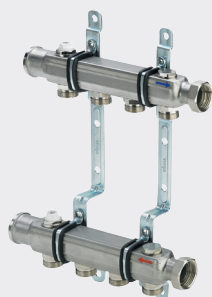
- для: крепление водорозеток, крепление водорозеток
- сталь оцинкованная

**Модель 2021**

DG	ед. в уп.	артикул	ДГ	RUB
80/100/150	1	<b>321 956</b>	78	<b>429,86</b>

DG = межцентровое расстояние

**КОЛЛЕКТОРЫ**



**Коллектор**

- для: система отопления
- нержавеющая сталь
- евроконус, накидная гайка G1 с плоским уплотнением

**комплектация**

- лево- или правостороннее подключение, крепления из оцинкованной стали, воздухоотводчик, бобышка для подключения измерительной аппаратуры с заглушкой R1/2

**Модель 1078**

n	ед. в уп.	артикул	ДГ	RUB
2	1	<b>586 225</b>	78	<b>9155,47</b>
3	1	<b>586 232</b>	78	<b>11725,98</b>
4	1	<b>586 249</b>	78	<b>16524,85</b>
5	1	<b>587 550</b>	78	<b>19020,27</b>
6	1	<b>587 567</b>	78	<b>21519,87</b>
7	1	<b>587 574</b>	78	<b>24015,29</b>
8	1	<b>587 581</b>	78	<b>26418,90</b>
9	1	<b>587 598</b>	78	<b>29014,47</b>
10	1	<b>587 604</b>	78	<b>31610,04</b>
11	1	<b>587 611</b>	78	<b>34401,73</b>
12	1	<b>587 628</b>	78	<b>36984,77</b>





**Комплект воздухоотводчиков**  
 - подходит для: коллектор  
 модель 1052, 1056-691  
 - латунь  
**Модель 1028**

R	ед. в уп.	артикул	ДГ	RUB
3/8	1	259 440	78	2211,69

### ПОЛНОПРОХОДНЫЕ ВЕНТИЛИ ДЛЯ СКРЫТОГО МОНТАЖА



**Полнопроходной вентиль для скрытого монтажа Viega Smartpress с контуром безопасности (SC-Contur)**  
 - латунь  
 - пресс-соединение  
**комплектация**  
 комплект оснащения, хромированный  
**Модель 6770**

d	ед. в уп.	артикул	ДГ	RUB
16	1	730 260	18	2718,59
20	1	730 277	18	2814,01

d = внешний диаметр трубы

### МОНТАЖ СИСТЕМ ОТОПЛЕНИЯ И ВОДОСНАБЖЕНИЯ, PPSU



**Отвод 90° с контуром безопасности (SC-Contur)**  
 - для: Viega Smartpress/Pexfit Pro  
 - PPSU  
 - пресс-соединения  
**Модель 4716**

d	ед. в уп.	артикул	ДГ	RUB
16	10	608 613	64	375,05
20	10	608 637	64	525,72
25	5	608 644	64	548,66

d = внешний диаметр трубы



**Тройник с контуром безопасности (SC-Contur)**  
 - для: Viega Smartpress/Pexfit Pro  
 - PPSU  
 - пресс-соединения  
**Модель 4718**

d1	d2	d3	ед. в уп.	артикул	ДГ	RUB
16	16	16	10	608 781	64	532,27
16	20	16	10	608 842	64	587,95
20	16	16	10	608 880	64	587,95
20	16	20	10	608 897	64	587,95
20	20	16	10	608 903	64	587,95
20	20	20	10	608 804	64	699,32
25	16	16	5	608 910	64	859,80
25	16	20	5	608 927	64	859,80
25	16	25	5	608 934	64	859,80
25	20	20	5	608 965	64	859,80
25	20	25	5	608 972	64	859,80
25	25	16	5	608 941	64	859,80
25	25	20	5	608 958	64	859,80
25	25	25	5	608 811	64	859,80



**Муфта с контуром безопасности (SC-Contur)**  
 - для: Viega Smartpress/Pexfit Pro  
 - PPSU  
 - пресс-соединения  
**Модель 4715**

d1	d2	ед. в уп.	артикул	ДГ	RUB
16	16	10	608 668	64	357,05
20	16	10	608 729	64	448,76
20	20	10	608 682	64	406,17
25	16	5	608 743	64	525,72
25	20	5	608 736	64	515,89
25	25	5	608 699	64	537,19



**Заглушка с контуром безопасности (SC-Contur)**  
 - для: Viega Smartpress/Pexfit Pro  
 - PPSU  
 - пресс-соединение  
**Модель 4756**

d	ед. в уп.	артикул	ДГ	RUB
16	10	608 569	64	209,64
20	10	608 583	64	252,22
25	5	608 590	64	280,07

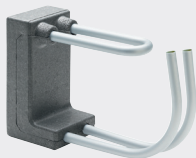
d = внешний диаметр трубы



**Коллектор с контуром безопасности (SC-Contur)**  
 - для: Viega Smartpress/Pexfit Pro  
 - PPSU  
**Модель 4733**

d1	d2	n	ед. в уп.	артикул	ДГ	RUB
20	16	2	1	610 098	64	1824,40
20	16	3	1	610 111	64	2518,80
20	16	4	1	610 135	64	3277,04

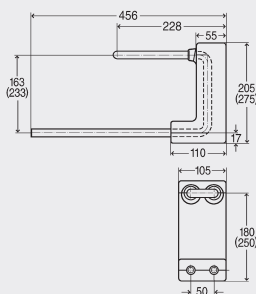
## КОМПЛЕКТЫ ДЛЯ ПОДКЛЮЧЕНИЯ РАДИАТОРОВ



**Блок подключения радиатора Viega Smartpress**  
 - для: прямое пресс-соединение Viega Smartpress  
 - многослойная труба  
**комплектация**  
 изоляционный короб  
**Модель 6797.6**

H	ед. в уп.	артикул	ДГ	RUB
250	1	730 512	16	2705,63

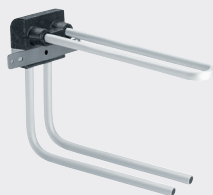
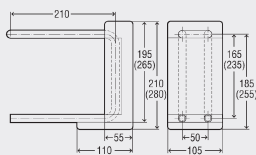
H = высота



**Блок подключения радиатора**  
 - для: подключение радиатора из стены, монтаж радиаторов после завершения всех отделочных, плиточных, малярных работ и создания стяжки  
**комплектация**  
 изоляционный короб, труба из нержавеющей стали d=15 мм  
**Модель 1097.6**

d	H	ед. в уп.	артикул	ДГ	RUB
15	185	1	364 045	85	2985,62
15	255	1	379 698	85	3257,04

d = внешний диаметр трубы  
 H = высота



**Блок подключения радиатора Viega Smartpress**  
 - для: прямое пресс-соединение Viega Smartpress, монтаж в штрабе или в полу  
 - многослойная труба  
**комплектация**  
 крепление из оцинкованной стали, изоляционный короб  
**Модель 6797.7**

d	ед. в уп.	артикул	ДГ	RUB
16	1	730 529	16	2098,29

d = внешний диаметр трубы


**Блок подключения радиатора Viega Smartpress**

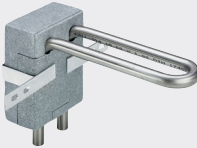
- для: монтаж в штрабе или в полу
- нержавеющая сталь
- пресс-соединения Viega Smartpress

**комплектация**

крепление из оцинкованной стали, изоляционный короб

**Модель 6775.31**

d1	d2	ед. в уп.	артикул	ДГ	RUB
16	15	1	730 505	16	3457,43


**Блок подключения радиатора**

- для: монтаж радиаторов после завершения всех отделочных, плиточных, малярных работ и создания стяжки, подключение радиатора из стены
- возможность изменения длины

**комплектация**

изоляционный короб, труба из нержавеющей стали d=15 мм

**Модель 1097.9**

d	H	ед. в уп.	артикул	ДГ	RUB
15	150	1	586 379	85	4035,43

d = внешний диаметр трубы  
H = высота


**Переход на резьбовые соединения Viega Smartpress с контуром безопасности (SC-Contur)**

- бронза
- пресс-соединение, евроконус

**Модель 6735**

d	G	ед. в уп.	артикул	ДГ	RUB
16	3/4	5	730 598	18	875,42
20	3/4	5	730 604	18	1131,99
25	3/4	5	730 611	18	1185,36

d = внешний диаметр трубы


**Соединительный комплект для подключения радиатора Viega Smartpress с контуром безопасности (SC-Contur)**

- нержавеющая сталь
- пресс-соединение

**Модель 6777**

AS	VS	PMP	T	H	ед. в уп.	артикул	ДГ	RUB
2	16	15	52	350	1	730 291	16	3700,98

AS = количество в упаковке

VS = для Viega Smartpress

PMP = для пресс-фитингов металлических пресс-систем

H = высота


**Переход на резьбовые соединения**

- для: медная труба, стальная труба, евроконус
- никелированная латунь
- евроконус

**Модель 94385.2**

d	G	ед. в уп.	артикул	ДГ	RUB
15	3/4	10	636 050	77	173,78

d = внешний диаметр трубы


**Переход на резьбовые соединения**

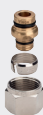
- для: панельное отопление Fonterra, распределительный коллектор DN25
- никелированная латунь
- евроконус, цанговое соединение

**Модель 1037**

d	PX	ед. в уп.	артикул	ДГ	RUB
16	16	10	614 522	77	426,88

d = внешний диаметр трубы  
PX = для Pexfit Pro





#### Цанговое резьбовое соединение

- для: использование с трубами стороннего производителя
- не подходит для: труба Sanfix Fosta
- латунь
- соединение с Viega-конусом

#### комплектация

накидная гайка никелированная

#### Модель 1019

d	s	ед. в уп.	артикул	ДГ	RUB
16	2	10	356 682	77	528,12

d = внешний диаметр трубы

s = толщина стенки



#### Направляющая 90° для трубы

- для: напольное соединение с трубой Viegatherm
- подходит для: многослойная труба Viega Smartpress/Pexfit Pro артикул 607 210, 607 258

#### Модель 1072.3

для d	ед. в уп.	артикул	ДГ	RUB
14–16	10	309 855	77	420,04



#### Декоративная розетка

- для: подключение радиаторов при помощи радиаторных уголков и труб или медной трубы, напольная или настенная установка

#### Модель 1079.5

L	B	H	d	ед. в уп.	артикул	ДГ	RUB
60	45	10	15	10	132 781	78	129,40

B = ширина

H = высота

d = внешний диаметр трубы



#### Декоративная розетка

- для: декоративная отделка точек подключения радиаторов для труб d16 мм, напольная или настенная установка

#### Модель 1079.1

L	B	H	d	ед. в уп.	артикул	ДГ	RUB
60	45	10	17	10	351 694	78	187,82

B = ширина

H = высота

d = внешний диаметр трубы



#### Двойная розетка

- для: подключение радиаторов при помощи радиаторных уголков и труб или медной трубы, напольная или настенная установка

Модель	L	B	H	d	DG	ед. в уп.	артикул	ДГ	RUB
1079.6	110	60	10	15	50	10	135 959	78	254,59
1079.7	110	60	10	15	40	10	264 581	78	254,59

B = ширина

H = высота

d = внешний диаметр трубы

DG = межцентровое расстояние



#### Двойная розетка

- для: декоративная отделка точек подключения радиаторов для труб d16 мм, напольная или настенная установка

#### Модель 1079.3

L	B	H	d	DG	ед. в уп.	артикул	ДГ	RUB
110	60	10	17	50	10	351 748	78	275,46

B = ширина

H = высота

d = внешний диаметр трубы

DG = межцентровое расстояние


**Комплект переходников**

- для: подключение к радиатору с внутренней резьбой R $\frac{1}{2}$
- латунь
- самоуплотнение

**Модель 1096.8**

G1	G2	AS	ед. в уп.	артикул	ДГ	RUB
$\frac{1}{2}$	$\frac{3}{4}$	2	10	<b>357 122</b>	78	<b>450,72</b>

AS = количество в упаковке


**Комплект переходников**

- для: набор вставок для соединения радиатора с радиаторным вентилем с R $\frac{3}{4}$

**Модель 1096.9**

AS	ед. в уп.	артикул	ДГ	RUB
2	10	<b>308 872</b>	78	<b>254,59</b>

AS = количество в упаковке


**Комплект переходников**

- для: коллектор для отопления, резьбовое соединение с евроконусом
- латунь

**Модель 1022.7**

G1	G2	AS	ед. в уп.	артикул	ДГ	RUB
$\frac{3}{4}$	$\frac{3}{4}$	2	1	<b>279 547</b>	78	<b>475,75</b>

AS = количество в упаковке


**Соединительный элемент для подключения радиатора**

- никелированная матовая латунь
- G-резьба, соединение с Viega-конусом
- возможность применения в однотрубной или в двухтрубной системе, переключение режимов работы, возможность перекрытия потока, прямое исполнение

**комплектация**

внешний многогранник для гаечного ключа

**Модель 1096.0**

G	DG	ед. в уп.	артикул	ДГ	RUB
$\frac{3}{4}$	50	5	<b>359 096</b>	78	<b>2482,93</b>

DG = межцентровое расстояние


**Соединительный элемент для подключения радиатора**

- никелированная матовая латунь
- G-резьба, соединение с Viega-конусом
- возможность применения в однотрубной или в двухтрубной системе, переключение режимов работы, возможность перекрытия потока, угловое исполнение

**комплектация**

внешний многогранник для гаечного ключа

**Модель 1097.0**

G	DG	ед. в уп.	артикул	ДГ	RUB
$\frac{3}{4}$	50	5	<b>359 126</b>	78	<b>2566,38</b>

DG = межцентровое расстояние


**Соединительный комплект для подключения радиатора**

- никелированная матовая латунь
- возможность перекрытия потока, угловое исполнение

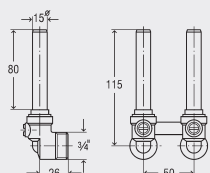
**комплектация**

резьбовые соединительные элементы

**Модель 1097.7**

d	G	ед. в уп.	артикул	ДГ	RUB
15	$\frac{3}{4}$	5	<b>364 052</b>	85	<b>5187,68</b>

d = внешний диаметр трубы




**Угловой радиаторный вентиль**

- никелированная латунь
- R-резьба

**комплектация**

термоголовка, резьбовой соединительный элемент стояка, внешний многогранник для гаечного ключа

**Модель 1075.96**

d	R	ед. в уп.	артикул	ДГ	RUB
15	1/2	1	360 405	78	5892,22

d = внешний диаметр трубы


**Радиаторный вентиль на обратную магистраль Sanpress с контуром безопасности (SC-Contur)**

- бронза
- пресс-соединение, R-резьба
- возможность перекрытия потока

**комплектация**

уплотнительный элемент из EPDM

**Модель 2272.1**

d	R	ед. в уп.	артикул	ДГ	RUB
15	1/2	1	326 357	85	2243,07

d = внешний диаметр трубы


**Радиаторный вентиль на обратную магистраль Sanpress с контуром безопасности (SC-Contur)**

- бронза
- пресс-соединение, R-резьба
- возможность перекрытия потока

**комплектация**

уплотнительный элемент из EPDM

**Модель 2272.2**

d	R	ед. в уп.	артикул	ДГ	RUB
15	1/2	1	326 364	85	2335,25

d = внешний диаметр трубы


**Соединительный комплект для подключения радиатора**

- никелированная латунь
- возможность перекрытия потока, угловое исполнение

**комплектация**

резьбовые соединительные элементы для комплекта переходников модели 1022.6 и 1022.5

**Модель 2272.5**

d	G	L1	L2	AS	ед. в уп.	артикул	ДГ	RUB
15	3/4	121	123	2	1	360 399	85	4342,70

d = внешний диаметр трубы

L1 = длина

L2 = длина

AS = количество в упаковке

ПРИНАДЛЕЖНОСТИ  
 ПРИНАДЛЕЖНОСТИ ДЛЯ МОНТАЖА

**Забивной трубный хомут**

 - для: труба в защитной изоляции  
 - нейлон

**Модель 2035.5**

для d	Ø	L	ед. в уп.	артикул	ДГ	RUB
16/20	8	60	250	193 485	78	41,76
16/20	8	80	50	100 759	78	58,45
16/20	8	110	50	308 155	78	79,30

Ø = диаметр


**Забивной трубный хомут**

 - для: труба в защитной изоляции  
 - нейлон

**Модель 2035.6**

для d	Ø	L	DG	ед. в уп.	артикул	ДГ	RUB
16/20	8	60	50	100	193 492	78	54,28
16/20	8	80	50	50	101 886	78	75,14
16/20	8	110	50	50	308 131	78	91,84

Ø = диаметр

DG = межцентровое расстояние


**Трубный хомут**

 - для: труба в защитной изоляции  
 - сталь оцинкованная

**Модель 2035**

для d	ед. в уп.	артикул	ДГ	RUB
16	25	100 315	78	33,42


**Защитная втулка**

- пластик

**Модель 2036**

d	исполнение	ед. в уп.	артикул	ДГ	RUB
16	синий	10	102 074	78	75,14
16	красный	10	102 302	78	75,14
20	синий	10	109 448	78	87,66
20	красный	10	110 796	78	87,66

d = внешний диаметр трубы

 ПРИНАДЛЕЖНОСТИ  
 ИНСТРУМЕНТЫ

**Пресс-губка**
**PT2**
**для трубопроводных систем из пластика**

- рекомендуется для Pressgun 6 Plus, Pressgun 6, Pressgun 6B, Pressgun 5, Pressgun 4B, Pressgun 4E, пресс-машины PT3-Н/ЕН, PT3-АН, пресс-машины Тип 2 (PT2), аккумуляторный пресс-инструмент производства Holger Clasen, пресс-инструменты Geberit/Mepla, тип PWH 75, тип N 230 B и тип N, аккумулятор, пресс-инструменты Geberit/Mapress, тип EFP II, ACO 1, ECO 1, ACO 201, ECO 201, AFP 201, EFP 201, ACO 202 и ECO 202, пресс-инструменты Ridgid RP 10-S, RP 10-B, RP 330C/330B, RP 340

- фосфатированная сталь

**Модель 2799.7**

VS	F	Sl	PX	ед. в уп.	артикул	ДГ	RUB
	12	12		1	425 302	74	22898,93
16			16	1	425 319	74	22898,93
20			20	1	425 326	74	22898,93
25			25	1	446 192	74	22898,93
32			32	1	591 052	74	22898,93
40			40	1	590 925	74	40222,25
50			50	1	590 932	74	54337,31
63			63	1	590 949	74	72247,70

VS = для Viega Smartpress

F = для Fonterra

Sl = для Smartloop

PX = для Pexfit Pro





**Пресс-губка  
Picco**

**для трубопроводных систем из пластика**

- рекомендуется для: аккумуляторные пресс-машины Picco, Pressgun Picco, Ridgid RP 210
- фосфатированная сталь

**Модель 2784.7**

для d	VS	PX	ед. в уп.	артикул	ДГ	RUB
16	16	16	1	556 297	74	19141,67
20	20	20	1	490 980	74	19141,67
25	25	25	1	490 997	74	19141,67
32	32	32	1	751 371	74	19141,67

VS = для Viega Smartpress  
PX = для Pexfit Pro



**Ручной пресс-инструмент**

- для: пресс-фитинги, Viega Smartpress

**Модель 2782.5**

для d	ед. в уп.	артикул	ДГ	RUB
16	1	483 456	74	28668,08
20	1	644 956	74	46308,74
25	1	483 470	74	46308,74

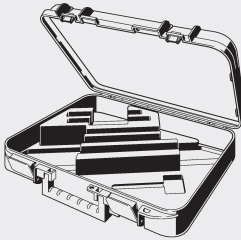


**Набор инструментов Viega  
Smartpress/Pexfit Pro  
комплектация**

- ручной пресс-инструмент для d16,
- ручной пресс-инструмент для d20,
- трубные ножницы, место для хранения ручного инструмента d25, чемодан

**Модель 4780.4**

для d	ед. в уп.	артикул	ДГ	RUB
16/20	1	656 874	74	97225,16



**Чемодан**

**комплектация**

- места для хранения ручных пресс-инструментов d 16–25 и трубных ножниц

**Модель 4780.3**

ед. в уп.	артикул	ДГ	RUB
1	726 034	74	по запр.



**Трубогиб**

- для: многослойная труба
- сталь

**Модель 5331**

радиус изгиба	для d	ед. в уп.	артикул	ДГ	RUB
2xd	16	1	586 393	74	12503,02
2,3xd	20	1	692 919	74	13956,42



**Комплект для гибки труб**

- для: многослойная труба
- пластик

**комплектация**

- пластиковый контейнер с крышкой

**Модель 5331.2**

для d	L [м]	AS	ед. в уп.	артикул	ДГ	RUB
16/20	1,5	2	1	712 679	74	3554,18

L = длина  
AS = количество в упаковке





**Трубные ножницы**  
- для: пластиковая труба Viega  
**комплектация**  
ножницы для гофротрубы  
**Модель 5341**

для d	ед. в уп.	артикул	ДГ	RUB
12-25	1	652 005	74	13036,14



**Лезвие**  
- подходит для: трубные ножницы  
модель 5341  
**Модель 5341.6**

	ед. в уп.	артикул	ДГ	RUB
	1	653 620	74	2640,25



**Трубные ножницы**  
- для: пластиковая труба Viega  
**Модель 2040**

для d	ед. в уп.	артикул	ДГ	RUB
12-25	1	117 047	74	3779,48



**Лезвие**  
- подходит для: трубные ножницы  
модель 2040  
**Модель 2040-404**

	ед. в уп.	артикул	ДГ	RUB
	1	139 230	74	1237,62



**Труборез**  
- для: пластиковая труба  
**Модель 2191**

для d	ед. в уп.	артикул	ДГ	RUB
6-42	1	571 368	74	10624,40
6-63	1	571 375	74	14708,50



**Режущий диск**  
- подходит для: труборез  
модель 2191  
- сталь  
**Модель 2191.1**

для d	ед. в уп.	артикул	ДГ	RUB
6-63	1	571 801	74	2262,63



