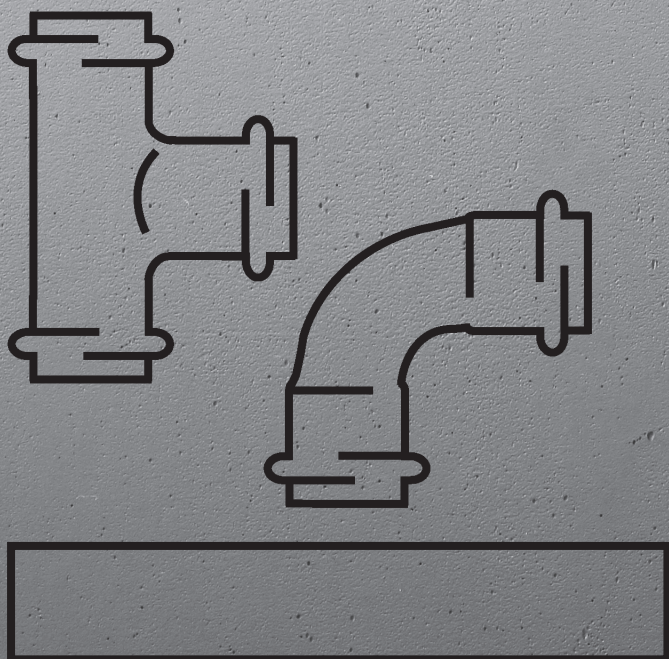




Prestabo с контуром безопасности (SC-Contur)

Трубопроводные системы



RU 6/21 · Каталог 2021 · Право на изменения сохраняется.



Оптимизированная по отношению к потоку система пресс-соединений с пресс-соединениями из нелегированной стали 1.0308. Гальваническая оцинковка снаружи (хромированная, синего цвета). Пресс-фитинг для защиты уплотнительного элемента оснащен цилиндрической направляющей для трубы. Пресс-фитинги, начиная с d64,0, со стальным врезным кольцом для обеспечения допустимой механической нагрузки на соединение. Для защиты трубы оснащены заглушками. Усилие опрессовки до и после гнезда уплотнительного элемента. Подходит для открытого и скрытого монтажа стояков и поэтажной разводки.

Труба из нелегированной стали 1.0308 (E235)

Гальваническая оцинковка снаружи (хромированная, синего цвета).
Подходит для систем отопления, холодоснабжения и солнечных установок.

Труба из нелегированной стали 1.0308 (E235)

Гальваническая оцинковка снаружи (хромированная, синего цвета).
Снаружи с пластиковой оболочкой из полипропилена (PP), в оболочке белого цвета (RAL 9001).
Подходит для систем отопления, холодоснабжения и солнечных установок.

Труба из нелегированной стали 1.0215 (E220)

Снаружи и внутри с цинковым покрытием по методу Сендзимира.
Подходит для спринклерных установок и систем сжатого воздуха.

Маркировка

Производитель, диаметр труб, партия, красная точка на пресс-конце, символ «Не использовать в системах питьевого водоснабжения», красная линия на трубах, красная трубная заглушка, белая трубная заглушка (с цинковым покрытием по методу Сендзимира), съёмная оранжевая наклейка как индикатор опрессовки, начиная с d64,0



Пресс-фитинги с контуром безопасности SC-Contur

Благодаря этому не опрессованные по недосмотру соединения немедленно обнаруживаются при испытании на герметичность.

Viega обеспечивает обнаружение неопрессованных соединений в следующих диапазонах давлений:
Мин. давление воды: 0,1 МПа/1 бар/14,5 PSI
Макс. давление воды: 0,65 МПа/6,5 бар/94,3 PSI
Мин. давление воздуха: 22 гПа/22 мбар/0,3 PSI
Макс. давление воздуха: 0,3 МПа/3 бар/43,5 PSI

Уплотнительные элементы

EPDM (этиленпропилендиеновый каучук), черный, предварительно собранный

Размеры

d12–108,0, доступные размеры в соответствии с национальными нормативными документами

Инструменты

Надежность работы систем пресс-соединений Viega зависит в первую очередь от исправного состояния используемых пресс-инструментов. Поэтому для выполнения пресс-соединений компания Viega рекомендует использовать пресс-инструменты Viega. Пресс-инструменты Viega должны проходить регулярное техобслуживание у сервисного партнера.

Области применения

Системы отопления
Промышленные и заводские системы
Спринклерные установки (трубы с двухсторонним цинковым элементом)
Системы сжатого воздуха (труба с цинковым покрытием по методу Сендзимира)
Системы солнечного отопления с плоскими коллекторами
Системы солнечного отопления с плоскими коллекторами (только с уплотнительными элементами из FKM)
Трубопроводы системы охлаждения

Примечание

Использование системы для других областей применения и рабочих сред, кроме указанных в данной инструкции, должно быть согласовано с компанией Viega! Подробную информацию о применении, ограничениях, национальных стандартах и предписаниях можно найти в разделе «Информация о продукции», в напечатанном виде или на сайте Viega.

Примечание - Нормы и разрешительные документы

Система пресс-фитингов с пресс-фитингами и трубами согласно DIN EN 10305-3.
При применении изделий в системах отопления необходимо соблюдать требования директивы VDI 2035 и DIN EN 12828.

Условия эксплуатации систем с уплотнительными элементами из сополимера этилена, пропилена и диена (EPDM)

Рабочая температура макс. 110 °C / 230 °F
Рабочее давление макс. 1,6 МПа (PN16) / 16 бар / 232 PSI

Материал пресс-фитинга

Сталь 1.0308

Примечание - Хранение и транспортировка

Чтобы гарантировать превосходное качество стальных труб Prestabo, необходимо соблюдать следующие условия при транспортировке и хранении:

Упаковочную и защитную пленку (только на трубах с оболочкой из полипропилена) снимать непосредственно перед использованием.

При поставке концы трубы должны быть закрыты специальными защитными колпачками.

Не складировать трубы непосредственно на необработанном перекрытии.

Не наклеивать на поверхности труб защитную пленку или пластик.

При погрузке и разгрузке не разрешается тянуть трубы по кромке грузовой платформы.

Примечание – Защита от наружной коррозии

На трубы Prestabo и пресс-фитинги для защиты нанесено цинковое покрытие.

Однако при воздействии влаги (конденсат, осадки на этапе строительства, вода, используемая при уборке, брызги воды и проч.) или строительных материалов с коррозионным действием (шпательная масса, выравнивающая стяжка и проч.) этот цинковый слой не обеспечивает постоянную защиту от внешней коррозии. рекомендуются следующие защитные меры:

Использование закрытых изоляционных рукавов с закрытой пористой структурой и тщательная гидроизоляция всех кромок стыков и обрезных кромок путем приклеивания. Гидроизоляция проложенных трубопроводов посредством изоляционной пленки в конструкции пола. Прокладка трубопроводов должна производиться вне подверженных воздействию влаги зон.

При частой влажной уборке пола с использованием чистящих и дезинфицирующих средств, например в пансионатах для пожилых людей или больницах, следует избегать видимых подключений радиаторов из пола; подключения из стены упрощают процесс уборки и исключают дополнительные риски возникновения коррозии.

При подключении радиаторов из пола следует обеспечить

надлежащую коррозионную защиту и заделку стыков. Иначе возникает опасность коррозии в результате проникновения используемой при уборке воды и намокания изоляции.

Если, несмотря на указанные выше в качестве примера меры, постоянную защиту от влаги обеспечить не удастся, или если имеются области применения с особыми требованиями, например в охлаждающих контурах, необходимо обеспечить сплошной слой внешней коррозионной защиты, надежно предотвращающей от вызывающих коррозию воздействий.

Калькулятор потерь давления

Веб-приложение для легкого и быстрого определения размера труб для питьевой воды, отопления и газопровода, с соответствующей таблицей потерь давления для всей системы.

Возможны изменения и ошибки!

Актуальные габаритные и установочные размеры, а также дополнительную техническую информацию можно найти на веб-сайте Viega. Они должны быть уточнены перед покупкой, проектированием, монтажом и использованием. Наши продукты постоянно оптимизируются.

Это описание продукта содержит важную информацию о выборе продукта и системы, монтаже, вводе в эксплуатацию, а также о предполагаемом использовании и, при необходимости, о мерах по техническому обслуживанию. Эта информация о продуктах, их характеристиках и методах применения основана на действующих в настоящее время стандартах в Европе (например, EN) и/или в Германии (например, DIN/DVGW). Некоторые места в тексте могут относиться к техническим регламентам Европы / Германии. Их следует рассматривать как рекомендации для других стран, где нет соответствующих национальных требований. Соответствующие национальные законы, стандарты, правила, директивы и другие технические положения имеют приоритет над немецкими / европейскими директивами, указанными в этом описании продукта: информация, содержащаяся в данном документе, не является обязательной для других стран и регионов и должна рассматриваться как рекомендация.

Важная информация для калькуляции цены:

Компания Viega занимается распространением своей продукции только через сеть официальных дилеров. Каждый из дилеров имеет свои собственные условия продаж и схемы скидок, на которые мы не имеем никакого влияния. Таким образом, это лишь вспомогательный расчет, который содержит исключительно оценки и прогнозы возможных цен для реализации у официальных дилеров, на которые мы не имеем никакого влияния. Этот вспомогательный расчет предназначен как помощь проектировщиками, для оценки затрат на системы Viega в их расчетах и планировании. Реальные цены, по которым осуществляются продажи, однако, определяются и фиксируются на переговорах между Оптовиками и их клиентами и могут существенно отличаться от наших оценок.



4 015211 305611

GTIN-код (Global Trade Item Number, ранее EAN-код)

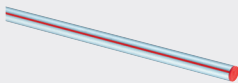
Код GTIN состоит из постоянного номера производителя 4015211 и соответствующего шестизначного артикульного номера товара, в данном примере, 305 611. При замене шести последних цифр номера на номер артикула получается GTIN-код.

СОДЕРЖАНИЕ

Трубы	96
Отводы	98
Тройники	100
Переходники/переходные угольники	102
Муфты	105
Редукционные переходники	106
Резьбовые соединительные элементы	106
Декоративные заглушки, заглушки	108
Фланцы	109
Линейный коллектор, элементы крестовины	110
Принадлежности	
Инструменты	111
Уплотнительные элементы	111



ТРУБЫ



Труба Prestabo

- не легированная сталь, наружная поверхность оцинкованная
Модель 1103

	d	s	L [м]	БС	МС	ед. в уп.	артикул	ДГ	RUB/m
	12	1,2	6	✓		600	650 339	68	248,67
	15	1,2	6	✓		600	559 441	68	253,80
	18	1,2	6	✓		240	559 458	68	296,38
	22	1,5	6	✓		420	559 465	68	395,16
	28	1,5	6	✓		240	559 472	68	555,26
	35	1,5	6	✓		180	559 496	68	715,36
	42	1,5	6	✓		120	559 489	68	921,44
	54	1,5	6	✓		60	559 502	68	1192,23
Новинка	12	1,2	6		✓	60	806 408	68	248,67
Новинка	15	1,2	6		✓	120	806 415	68	253,80
Новинка	18	1,2	6		✓	60	806 422	68	296,38
Новинка	22	1,5	6		✓	60	806 439	68	395,16
Новинка	28	1,5	6		✓	60	806 446	68	555,26
Новинка	35	1,5	6		✓	30	806 859	68	715,36
Новинка	42	1,5	6		✓	30	806 866	68	921,44
Новинка	54	1,5	6		✓	30	806 873	68	1192,23

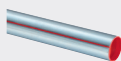
d = внешний диаметр трубы

s = толщина стенки

L = длина

БС = большая связка

МС = маленькая связка



Труба Prestabo XL

- не легированная сталь, наружная поверхность оцинкованная
Модель 1103XL

	d	s	L [м]	БС	МС	ед. в уп.	артикул	ДГ	RUB/m
	64,0	2	6	✓		60	598 327	68	2558,17
	76,1	2	6	✓		30	598 334	68	3060,62
	88,9	2	6	✓		30	598 341	68	3465,97
	108,0	2	6	✓		30	598 358	68	4053,55
Новинка	64,0	2	6		✓	6	806 897	68	по запр.
Новинка	76,1	2	6		✓	6	806 903	68	по запр.
Новинка	88,9	2	6		✓	6	806 910	68	по запр.
Новинка	108,0	2	6		✓	6	806 880	68	по запр.

d = внешний диаметр трубы

s = толщина стенки

L = длина

БС = большая связка

МС = маленькая связка


Труба Prestabo

- не легированная сталь, наружная поверхность оцинкованная

комплектация

пластиковая оболочка (полипропилен)

Модель 1104

	d	s	L [м]	БС	МС	ед. в уп.	артикул	ДГ	RUB/m
	15	1,2	6	✓		600	577 117	68	430,93
	18	1,2	6	✓		240	577 124	68	476,91
	22	1,5	6	✓		420	577 131	68	621,68
	28	1,5	6	✓		240	577 148	68	820,95
	35	1,5	6	✓		180	577 551	68	1028,74
	42	1,5	6	✓		120	577 568	68	1323,37
	54	1,5	6	✓		60	577 575	68	1699,78
Новинка	15	1,2	6		✓	120	806 927	68	430,93
Новинка	18	1,2	6		✓	60	806 934	68	476,91
Новинка	22	1,5	6		✓	60	806 941	68	621,68
Новинка	28	1,5	6		✓	60	806 958	68	820,95
Новинка	35	1,5	6		✓	30	806 965	68	1028,74
Новинка	42	1,5	6		✓	30	806 972	68	1323,37
Новинка	54	1,5	6		✓	30	806 989	68	1699,78

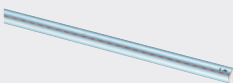
d = внешний диаметр трубы

s = толщина стенки

L = длина

БС = большая связка

МС = маленькая связка


Труба Prestabo
для специального применения

- для: системы спринклерного пожаротушения, пневмосистемы

- не легированная сталь, наружная и внутренняя поверхности с цинковым покрытием

примечание

Не предназначена для систем отопления и холодоснабжения!

Модель 1106

	VdS	d	s	L [м]	БС	МС	ед. в уп.	артикул	ДГ	RUB/m
		15	1,5	6	✓		600	656 188	68	245,28
		18	1,5	6	✓		240	656 195	68	284,46
	✓	22	1,5	6	✓		420	656 201	68	357,70
	✓	28	1,5	6	✓		240	656 218	68	500,76
	✓	35	1,5	6	✓		180	656 225	68	647,24
	✓	42	1,5	6	✓		120	656 232	68	827,75
	✓	54	1,5	6	✓		60	656 249	68	1078,12
Новинка		15	1,5	6		✓	120	806 996	68	245,28
Новинка		18	1,5	6		✓	60	807 009	68	284,46
Новинка	✓	22	1,5	6		✓	60	807 016	68	357,70
Новинка	✓	28	1,5	6		✓	60	807 023	68	500,76
Новинка	✓	35	1,5	6		✓	30	807 030	68	647,24
Новинка	✓	42	1,5	6		✓	30	807 047	68	827,75
Новинка	✓	54	1,5	6		✓	30	807 054	68	1078,12

VdS = допуск VDS

d = внешний диаметр трубы

s = толщина стенки

L = длина

БС = большая связка

МС = маленькая связка



Труба Prestabo XL для специального применения

- для: системы спринклерного пожаротушения, пневмосистемы
- нелегированная сталь, наружная и внутренняя поверхности с цинковым покрытием

примечание

Не предназначена для систем отопления и холодоснабжения!

Модель 1106XL

	VdS	d	s	L [m]	БС	МС	ед. в уп.	артикул	ДГ	RUB/m
	✓	64,0	2	6	✓		30	656 287	68	2304,40
	✓	76,1	2	6	✓		30	656 256	68	2757,44
	✓	88,9	2	6	✓		30	656 263	68	3138,96
	✓	108,0	2	6	✓		30	656 270	68	3653,31
Новинка	✓	64,0	2	6		✓	6	807 078	68	по запр.
Новинка	✓	76,1	2	6		✓	6	807 085	68	по запр.
Новинка	✓	88,9	2	6		✓	6	807 092	68	по запр.
Новинка	✓	108,0	2	6		✓	6	807 061	68	по запр.

VdS = допуск VDS

d = внешний диаметр трубы

s = толщина стенки

L = длина

БС = большая связка

МС = маленькая связка



Переход на сварное соединение Prestabo

- нелегированная неоцинкованная сталь
- однострубный соединительный элемент, обработка концов с одной стороны под сварку, а с другой стороны под пресс-соединение

Модель 1105

d	DN	ед. в уп.	артикул	ДГ	RUB
12	10	5	641 856	69	812,99
15	10	5	641 863	69	859,89
18	15	5	641 870	69	943,75
22	20	5	641 887	69	1002,03
28	25	5	641 894	69	1100,11

d = внешний диаметр трубы

DN = номинальный диаметр

ОТВОДЫ



Отвод 90° Prestabo с контуром безопасности (SC-Contur)

- нелегированная сталь, цинковое
гальванизированное покрытие

- пресс-соединения

комплектация

уплотнительные элементы из

EPDM

Модель 1116

VdS	d	ед. в уп.	артикул	ДГ	RUB
	12	10	605 162	69	238,81
	15	10	558 123	69	245,91
	18	10	558 130	69	281,44
✓	22	10	558 147	69	336,87
✓	28	5	558 154	69	444,87
✓	35	5	558 161	69	882,64
✓	42	1	558 178	69	1398,56
✓	54	1	558 185	69	1874,69

VdS = допуск VDS

d = внешний диаметр трубы



Отвод 90° Prestabo XL с контуром безопасности (SC-Contur)

- нелегированная сталь, цинковое
гальванизированное покрытие

- пресс-соединения

комплектация

уплотнительные элементы из

EPDM, врезные кольца,

разделительные кольца

Модель 1116XL

VdS	d	ед. в уп.	артикул	ДГ	RUB
✓	64,0	1	597 573	46	4552,66
✓	76,1	1	597 566	46	5929,81
✓	88,9	1	597 580	46	7102,12
✓	108,0	1	597 597	46	9786,74

VdS = допуск VDS

d = внешний диаметр трубы



Отвод 90° Prestabo с контуром безопасности (SC-Contur)
 - нелегированная сталь, цинковое гальванизированное покрытие
 - однораструбный соединительный элемент, пресс-соединение
комплектация
 уплотнительный элемент из EPDM
Модель 1116.1

VdS	d	ед. в уп.	артикул	ДГ	RUB
	12	10	605 179	69	238,81
	15	10	558 192	69	245,91
	18	10	558 208	69	281,44
✓	22	10	558 215	69	336,87
✓	28	5	558 222	69	444,87
✓	35	5	558 239	69	882,64
✓	42	1	558 246	69	1398,56
✓	54	1	558 253	69	1874,69

VdS = допуск VDS
 d = внешний диаметр трубы



Отвод 90° Prestabo XL с контуром безопасности (SC-Contur)
 - нелегированная сталь, цинковое гальванизированное покрытие
 - однораструбный соединительный элемент, пресс-соединение
комплектация
 уплотнительный элемент из EPDM, врезное кольцо, разделительное кольцо
Модель 1116.1XL

VdS	d	ед. в уп.	артикул	ДГ	RUB
✓	64,0	1	597 641	46	5380,65
✓	76,1	1	597 658	46	6167,40
✓	88,9	1	597 665	46	7388,07
✓	108,0	1	597 672	46	10177,99

VdS = допуск VDS
 d = внешний диаметр трубы



Отвод 45° Prestabo с контуром безопасности (SC-Contur)
 - нелегированная сталь, цинковое гальванизированное покрытие
 - пресс-соединения
комплектация
 уплотнительные элементы из EPDM
Модель 1126

VdS	d	ед. в уп.	артикул	ДГ	RUB
	12	10	604 448	69	243,05
	15	10	558 260	69	258,69
	18	10	558 277	69	292,81
✓	22	10	558 284	69	336,87
✓	28	5	558 291	69	444,87
✓	35	5	558 307	69	882,64
✓	42	1	558 314	69	1398,56
✓	54	1	558 321	69	1874,69

VdS = допуск VDS
 d = внешний диаметр трубы



Отвод 45° Prestabo XL с контуром безопасности (SC-Contur)
 - нелегированная сталь, цинковое гальванизированное покрытие
 - пресс-соединения
комплектация
 уплотнительные элементы из EPDM, врезные кольца, разделительные кольца
Модель 1126XL

VdS	d	ед. в уп.	артикул	ДГ	RUB
✓	64,0	1	597 603	46	4966,66
✓	76,1	1	597 610	46	6097,70
✓	88,9	1	597 627	46	7314,10
✓	108,0	1	597 634	46	10079,82

VdS = допуск VDS
 d = внешний диаметр трубы



Отвод 45° Prestabo с контуром безопасности (SC-Contur)
 - нелегированная сталь, цинковое гальванизированное покрытие
 - однораструбный соединительный элемент, пресс-соединение
комплектация
 уплотнительный элемент из EPDM
Модель 1126.1

VdS	d	ед. в уп.	артикул	ДГ	RUB
	12	10	605 155	69	247,32
	15	10	558 338	69	248,76
	18	10	558 345	69	294,23
✓	22	10	558 352	69	341,13
✓	28	5	558 369	69	443,46
✓	35	5	558 376	69	882,64
✓	42	1	558 383	69	1397,14
✓	54	1	558 390	69	1854,79

VdS = допуск VDS
 d = внешний диаметр трубы



Отвод 45° Prestabo XL с контуром безопасности (SC-Contur)
 - нелегированная сталь, цинковое гальванированное покрытие
 - однораструбный соединительный элемент, пресс-соединение

комплектация
 уплотнительный элемент из EPDM, врезное кольцо, разделительное кольцо

Модель 1126.1XL

VdS	d	ед. в уп.	артикул	ДГ	RUB
✓	64,0	1	597 689	46	5172,93
✓	76,1	1	597 696	46	6150,34
✓	88,9	1	597 702	46	7215,93
✓	108,0	1	597 719	46	10210,70

VdS = допуск VDS
 d = внешний диаметр трубы



Одноплоскостной обводной элемент Prestabo
 - нелегированная сталь, цинковое гальванированное покрытие
 - для подключения к раструбам

Модель 1109.3

VdS	d	ед. в уп.	артикул	ДГ	RUB
	12	10	605 186	69	294,23
	15	10	601 232	69	338,29
	18	10	601 249	69	368,13
✓	22	10	601 256	69	426,40

VdS = допуск VDS
 d = внешний диаметр трубы

ТРОЙНИКИ



Тройник Prestabo с контуром безопасности (SC-Contur)
 - нелегированная сталь, цинковое гальванированное покрытие
 - пресс-соединения

комплектация
 уплотнительные элементы из EPDM

Модель 1118

VdS	d1	d2	d3	ед. в уп.	артикул	ДГ	RUB
	12	12	12	10	605 193	69	444,87
	12	15	12	10	605 216	69	491,79
	15	12	15	5	605 209	69	478,99
	15	15	15	10	558 611	69	454,84
	15	18	15	5	642 549	69	687,92
	15	22	15	10	558 857	69	548,64
	18	12	18	10	648 596	69	501,74
	18	15	18	10	558 680	69	491,79
	18	18	15	10	704 681	69	497,47
	18	18	18	10	558 628	69	491,79
	18	22	18	10	558 864	69	555,74
	22	12	22	10	648 602	69	548,64
	22	15	15	5	642 617	69	1060,29
	22	15	22	10	558 697	69	520,21
	22	18	18	5	642 648	69	1233,68
	22	18	22	10	558 703	69	530,16
	22	22	15	5	642 655	69	1016,24
✓	22	22	22	10	558 635	69	527,33
✓	22	28	22	10	558 871	69	771,78
	28	15	28	5	558 710	69	741,92
	28	18	28	5	558 727	69	753,29
✓	28	22	22	5	642 693	69	1287,69
✓	28	22	28	5	558 734	69	763,26
✓	28	28	28	5	558 642	69	703,56
	35	15	35	5	558 741	69	1070,26
	35	18	35	5	558 758	69	1083,05
✓	35	22	35	5	558 765	69	1102,92
✓	35	28	35	5	558 772	69	1121,42
✓	35	35	35	5	558 659	69	1094,40
	42	15	42	1	642 556	69	1463,94
	42	18	42	1	704 698	69	1490,95
✓	42	22	42	1	558 789	69	1512,26
✓	42	28	42	1	558 796	69	1530,73
✓	42	35	42	1	558 802	69	1493,79
✓	42	42	42	1	558 666	69	1616,01
	54	15	54	1	642 570	69	1769,51
	54	18	54	1	723 682	69	1982,71
✓	54	22	54	1	558 819	69	1867,57
✓	54	28	54	1	558 826	69	1814,99
✓	54	35	54	1	558 833	69	1866,16
✓	54	42	54	1	558 840	69	1951,43
✓	54	54	54	1	558 673	69	1951,43

VdS = допуск VDS


Тройник Prestabo XL с контуром безопасности (SC-Contur)

- нелегированная сталь, цинковое гальванизированное покрытие
- пресс-соединения

комплектация

уплотнительные элементы из EPDM, врезные кольца, разделительные кольца

Модель 1118XL

VdS	d1	d2	d3	ед. в уп.	артикул	ДГ	RUB
✓	64,0	28	64,0	1	597 849	46	10438,33
✓	64,0	35	64,0	1	597 856	46	11143,98
✓	64,0	42	64,0	1	597 863	46	11939,28
✓	64,0	54	64,0	1	597 870	46	12697,56
✓	64,0	64,0	64,0	1	597 801	46	9931,85
✓	76,1	28	76,1	1	597 887	46	11344,60
✓	76,1	35	76,1	1	597 894	46	11676,08
✓	76,1	42	76,1	1	597 900	46	12068,74
✓	76,1	54	76,1	1	597 917	46	12036,03
✓	76,1	64,0	76,1	1	597 924	46	13997,90
✓	76,1	76,1	76,1	1	597 818	46	11280,57
✓	88,9	28	88,9	1	597 931	46	13942,43
✓	88,9	35	88,9	1	597 948	46	13423,14
✓	88,9	42	88,9	1	597 955	46	14043,43
✓	88,9	54	88,9	1	597 962	46	14116,00
✓	88,9	64,0	88,9	1	597 979	46	15588,49
✓	88,9	76,1	88,9	1	597 986	46	14214,16
✓	88,9	88,9	88,9	1	597 825	46	13076,00
✓	108,0	28	108,0	1	597 993	46	15632,59
✓	108,0	35	108,0	1	598 006	46	15824,66
✓	108,0	42	108,0	1	598 013	46	15934,20
✓	108,0	54	108,0	1	598 020	46	15986,85
✓	108,0	64,0	108,0	1	598 037	46	18253,18
✓	108,0	76,1	108,0	1	598 044	46	16370,98
✓	108,0	88,9	108,0	1	598 051	46	16460,60
✓	108,0	108,0	108,0	1	597 832	46	15016,57

VdS = допуск VDS


Тройник Prestabo с контуром безопасности (SC-Contur)

- нелегированная сталь, цинковое гальванизированное покрытие
- пресс-соединения, Rp-резьба

комплектация

уплотнительные элементы из EPDM, внешний многогранник для гаечного ключа

Модель 1117.2

VdS	d1	Rp	d2	ед. в уп.	артикул	ДГ	RUB
	12	½	12	5	605 230	69	1074,52
	15	½	15	5	558 888	69	663,77
	18	½	18	5	558 895	69	697,87
✓	22	½	22	5	558 901	69	727,73
✓	22	¾	22	5	641 962	69	797,35
✓	28	½	28	5	558 918	69	847,10
✓	28	¾	28	5	558 925	69	928,11
✓	28	1	28	5	688 134	69	1562,01
✓	35	½	35	5	558 932	69	1189,62
✓	35	¾	35	5	558 949	69	1300,48
✓	42	½	42	1	558 956	69	1782,31
✓	42	¾	42	1	558 963	69	2009,71
✓	54	½	54	1	558 970	69	2063,72
✓	54	¾	54	1	558 987	69	2195,90
✓	54	1	54	1	704 704	69	1955,71

VdS = допуск VDS

Rp = внутренняя цилиндрическая резьба


Тройник Prestabo XL с контуром безопасности (SC-Contur)

- нелегированная сталь, цинковое гальванизированное покрытие
- пресс-соединения, Rp-резьба

комплектация

уплотнительные элементы из EPDM, врезные кольца, разделительные кольца, внешний многогранник для гаечного ключа

Модель 1117.2XL

VdS	d1	Rp	d2	ед. в уп.	артикул	ДГ	RUB
✓	64,0	¾	64,0	1	598 068	46	8045,37
✓	76,1	¾	76,1	1	598 075	46	10559,26
✓	88,9	¾	88,9	1	598 082	46	11429,96
✓	108,0	¾	108,0	1	598 099	46	13758,90

VdS = допуск VDS

Rp = внутренняя цилиндрическая резьба

ПЕРЕХОДНИКИ/ПЕРЕХОДНЫЕ УГОЛЬНИКИ



Соединительный элемент Prestabo с контуром безопасности (SC-Contur)
 - нелегированная сталь, цинковое гальванизированное покрытие
 - пресс-соединение, R-резьба
комплектация
 уплотнительный элемент из EPDM, внешний многогранник для гаечного ключа
Модель 1111

VdS	d	R	ед. в уп.	артикул	ДГ	RUB
	12	3/8	5	605 247	69	508,84
	12	1/2	5	648 626	69	508,84
	15	3/8	5	558 994	69	510,27
	15	1/2	5	559 007	69	510,27
	15	3/4	5	641 979	69	616,86
	18	1/2	5	559 014	69	534,42
	18	3/4	5	559 021	69	555,74
✓	22	1/2	5	641 986	69	702,15
✓	22	3/4	10	559 038	69	591,28
✓	22	1	10	704 797	69	538,69
✓	28	1/2	5	721 428	69	848,53
✓	28	3/4	5	641 993	69	871,27
✓	28	1	10	559 045	69	778,87
✓	28	1 1/4	5	642 006	69	905,38
✓	35	1	5	704 803	69	960,81
✓	35	1 1/4	5	559 052	69	1002,03
✓	35	1 1/2	5	642 013	69	1013,39
✓	42	1 1/4	1	704 810	69	1122,84
✓	42	1 1/2	1	559 069	69	1189,62
✓	54	2	1	588 663	69	1890,32

VdS = допуск VDS
 d = внешний диаметр трубы



Соединительный элемент Prestabo XL с контуром безопасности (SC-Contur)
 - нелегированная сталь, цинковое гальванизированное покрытие
 - пресс-соединение, R-резьба
комплектация
 уплотнительный элемент из EPDM, врезное кольцо, разделительное кольцо, внешний многогранник для гаечного ключа
Модель 1111XL

VdS	d	R	ед. в уп.	артикул	ДГ	RUB
✓	64,0	2	1	629 953	46	2328,97
✓	64,0	2 1/2	1	629 960	46	2402,94
✓	76,1	2 1/2	1	629 977	46	2548,08
✓	88,9	3	1	629 984	46	3314,91
✓	108,0	4	1	629 991	46	4366,28

VdS = допуск VDS
 d = внешний диаметр трубы



Соединительный элемент Prestabo с контуром безопасности (SC-Contur)
 - нелегированная сталь, цинковое гальванизированное покрытие
 - пресс-соединение, Rp-резьба
комплектация
 уплотнительный элемент из EPDM, внешний многогранник для гаечного ключа
Модель 1112

VdS	d	Rp	ед. в уп.	артикул	ДГ	RUB
	12	3/8	5	648 633	69	508,84
	12	1/2	5	605 254	69	508,84
	15	3/8	5	642 136	69	510,27
	15	1/2	5	559 557	69	510,27
	15	3/4	5	642 143	69	616,86
	18	1/2	5	559 090	69	520,21
	18	3/4	5	559 106	69	555,74
✓	22	1/2	5	642 150	69	702,15
✓	22	3/4	5	559 113	69	591,28
✓	22	1	5	642 167	69	697,87
✓	28	1/2	5	704 759	69	749,04
✓	28	3/4	5	642 181	69	862,74
✓	28	1	5	559 120	69	808,72
✓	35	3/4	5	642 198	69	1030,45
✓	35	1	5	704 766	69	960,81
✓	35	1 1/4	5	642 204	69	1135,63
✓	42	1 1/4	1	704 773	69	1182,52
✓	42	1 1/2	1	642 211	69	1517,95
✓	54	2	1	642 228	69	2392,01

VdS = допуск VDS
 d = внешний диаметр трубы
 Rp = внутренняя цилиндрическая резьба



Соединительный элемент Prestabo XL с контуром безопасности (SC-Contur)

- нелегированная сталь, цинковое гальванизированное покрытие
- пресс-соединение, Rp-резьба

комплектация

уплотнительный элемент из EPDM, врезное кольцо, разделительное кольцо, внешний многогранник для гаечного ключа

Модель 1112XL

VdS	d	Rp	ед. в уп.	артикул	ДГ	RUB
✓	64,0	2	1	630 003	46	2910,86
✓	64,0	2½	1	630 010	46	3004,77
✓	76,1	2½	1	630 034	46	3185,45
✓	88,9	3	1	630 041	46	4144,34
✓	108,0	4	1	630 027	46	5458,91

VdS = допуск VDS

d = внешний диаметр трубы

Rp = внутренняя цилиндрическая резьба



Соединительный вставной элемент Prestabo

- нелегированная сталь, цинковое гальванизированное покрытие
- однораструбный соединительный элемент, R-резьба

комплектация

внешний многогранник для гаечного ключа

Модель 1111.1

VdS	d	R	ед. в уп.	артикул	ДГ	RUB
	12	¾	5	605 261	69	508,84
	12	½	5	605 278	69	508,84
	15	½	5	642 044	69	510,27
	18	½	5	642 051	69	535,86
✓	22	¾	5	642 082	69	608,35
✓	28	1	5	642 099	69	871,27

VdS = допуск VDS

d = внешний диаметр трубы



Соединительный вставной элемент Prestabo

- нелегированная сталь, цинковое гальванизированное покрытие
- однораструбный соединительный элемент, Rp-резьба

комплектация

внешний многогранник для гаечного ключа

Модель 1112.1

VdS	d	Rp	ед. в уп.	артикул	ДГ	RUB
	15	½	5	559 137	69	520,21
	18	½	5	559 144	69	582,75
	18	¾	5	559 151	69	589,85
✓	22	½	5	559 168	69	602,64
✓	22	¾	5	559 175	69	631,07

VdS = допуск VDS

d = внешний диаметр трубы

Rp = внутренняя цилиндрическая резьба



Соединительный элемент Megapress с контуром безопасности (SC-Contur)

- для: стальные трубы согласно EN 10220/10255, Prestabo
- нелегированная сталь с цинк-никелевым покрытием
- пресс-соединения

комплектация

уплотнительные элементы из EPDM, врезное кольцо, разделительное кольцо

Модель 4213

VdS	DN	D	d	ед. в уп.	артикул	ДГ	RUB
	10	¾	15	5	740 207	55	1896,04
	15	½	15	5	718 787	55	1941,93
	15	½	18	5	767 600	55	2090,02
	20	¾	15	5	734 121	55	2087,93
✓	20	¾	22	5	718 794	55	2154,69
	25	1	15	5	734 138	55	2275,66
✓	25	1	28	5	718 800	55	2567,66
✓	32	1¼	35	1	718 817	55	3157,97
✓	40	1½	42	1	718 824	55	3983,95
✓	50	2	54	1	718 831	55	6975,01

VdS = допуск VDS

DN = номинальный диаметр

d = внешний диаметр трубы



Соединительный элемент Megapress S XL с контуром безопасности (SC-Contur)

- для: стальные трубы согласно EN 10220/10255, Prestabo
- нелегированная сталь с цинк-никелевым покрытием
- пресс-соединения

комплектация

уплотнительные элементы FKM, врезные кольца, разделительные кольца

примечание

Для каждого из пресс-соединений должен использоваться пресс-инструмент соответствующей системы (Megapress S XL/Prestabo XL)!

Для выполнения пресс-соединений Megapress S XL необходим пресс-бустер для Pressgun! Не предназначено для подключения первичного контура систем централизованного теплоснабжения согласно AGFW FW 524!

Модель 4213XL

VdS	DN	D	d	ед. в уп.	артикул	ДГ	RUB
✓	65	2½	76,1	1	793 739	56	по запр.
✓	80	3	88,9	1	793 746	56	по запр.
✓	100	4	108,0	1	794 057	56	по запр.

VdS = допуск VDS

DN = номинальный диаметр

d = внешний диаметр трубы



Соединительный элемент резьбовой разъемный Sanpress с контуром безопасности (SC-Contur)

- для: переход со стальной трубы на системы пресс-соединений Viega
- бронза или кремниевая бронза
- компрессионный фитинг, пресс-соединение

комплектация

уплотнительный элемент, разделительное кольцо, обжимное кольцо, резьбовое соединение с накидной гайкой, уплотнительный элемент из EPDM, внешний многогранник для гаечного ключа

Модель 2215.6

DN	d	ед. в уп.	артикул	ДГ	RUB
25	28	1	588 564	87	6231,19
32	35	1	588 328	87	9312,53

DN = номинальный диаметр

d = внешний диаметр трубы



Угольник переходной 90° Prestabo с контуром безопасности (SC-Contur)

- нелегированная сталь, цинковое гальванированное покрытие
- пресс-соединение, R-резьба

комплектация

уплотнительный элемент из EPDM, внешний многогранник для гаечного ключа

Модель 1114

VdS	d	R	ед. в уп.	артикул	ДГ	RUB
	12	¾	5	605 346	69	568,53
	12	½	5	648 640	69	589,85
	15	¾	5	558 406	69	598,38
	15	½	5	558 413	69	625,39
	18	½	5	558 420	69	677,97
✓	22	½	5	704 643	69	866,99
✓	22	¾	5	558 437	69	885,47
✓	28	1	5	558 444	69	1127,10
✓	35	1¼	5	558 451	69	1688,50
✓	42	1½	1	558 468	69	2974,76
✓	54	2	1	558 475	69	3799,09

VdS = допуск VDS

d = внешний диаметр трубы



Угольник переходной 90° Prestabo с контуром безопасности (SC-Contur)

- нелегированная сталь, цинковое гальванированное покрытие
- пресс-соединение, R-резьба

комплектация

уплотнительный элемент из EPDM

Модель 1114.1

VdS	d	R	ед. в уп.	артикул	ДГ	RUB
	12	¾	5	605 360	69	704,98
	12	½	5	649 951	69	766,10
	15	¾	5	559 519	69	682,24
	15	½	5	559 526	69	703,56
	18	½	5	559 533	69	803,04
✓	22	¾	5	559 540	69	972,18
✓	28	1	5	704 667	69	1048,93

VdS = допуск VDS

d = внешний диаметр трубы



Угольник переходной 90° Prestabo с контуром безопасности (SC-Contur)
 - нелегированная сталь, цинковое гальванизированное покрытие
 - пресс-соединение, Rp-резьба
комплектация
 уплотнительный элемент из EPDM, внешний многогранник для гаечного ключа
Модель 1114.5

VdS	d	Rp	ед. в уп.	артикул	ДГ	RUB
	12	3/8	5	605 353	69	568,53
	12	1/2	5	651 398	69	589,85
	15	1/2	5	601 300	69	622,54
	18	1/2	5	601 317	69	864,15
✓	22	1/2	5	704 650	69	866,99
✓	22	3/4	5	601 324	69	857,06
✓	28	1	5	601 331	69	1088,73

VdS = допуск VDS
 d = внешний диаметр трубы
 Rp = внутренняя цилиндрическая резьба



Угольник переходной 90° Prestabo с контуром безопасности (SC-Contur)
 - нелегированная сталь, цинковое гальванизированное покрытие
 - пресс-соединение, Rp-резьба
комплектация
 уплотнительный элемент из EPDM
Модель 1114.2

VdS	d	Rp	ед. в уп.	артикул	ДГ	RUB
	12	1/2	5	651 404	69	797,35
	15	1/2	5	656 478	69	862,74
✓	22	1/2	5	601 263	69	906,80
✓	22	3/4	5	601 270	69	949,44
✓	28	1/2	5	601 287	69	1168,32
✓	28	3/4	5	601 294	69	1256,43
✓	28	1	5	642 310	69	1354,50

VdS = допуск VDS
 d = внешний диаметр трубы
 Rp = внутренняя цилиндрическая резьба

МУФТЫ



Муфта Prestabo с контуром безопасности (SC-Contur)
 - нелегированная сталь, цинковое гальванизированное покрытие
 - пресс-соединения
комплектация
 уплотнительные элементы из EPDM
Модель 1115

VdS	d	ед. в уп.	артикул	ДГ	RUB
	12	10	604 424	69	190,48
	15	10	557 980	69	197,59
	18	10	557 997	69	203,27
✓	22	10	558 000	69	214,64
✓	28	5	558 017	69	254,44
✓	35	5	558 024	69	439,20
✓	42	5	558 031	69	594,12
✓	54	1	558 048	69	714,93

VdS = допуск VDS
 d = внешний диаметр трубы



Муфта Prestabo XL с контуром безопасности (SC-Contur)
 - нелегированная сталь, цинковое гальванизированное покрытие
 - пресс-соединения
комплектация
 уплотнительные элементы из EPDM, врезные кольца, разделительные кольца
Модель 1115XL

VdS	d	ед. в уп.	артикул	ДГ	RUB
✓	64,0	1	597 726	46	3724,64
✓	76,1	1	597 733	46	4141,49
✓	88,9	1	597 740	46	4768,89
✓	108,0	1	597 757	46	6161,72

VdS = допуск VDS
 d = внешний диаметр трубы



Надвижная муфта Prestabo с контуром безопасности (SC-Contur)
 - нелегированная сталь, цинковое гальванизированное покрытие
 - пресс-соединения
комплектация
 уплотнительные элементы из EPDM
Модель 1115.5

VdS	d	ед. в уп.	артикул	ДГ	RUB
	12	5	604 431	69	194,74
	15	5	558 055	69	210,39
	18	5	558 062	69	223,17
✓	22	5	558 079	69	244,49
✓	28	5	558 086	69	328,34
✓	35	5	558 093	69	653,80
✓	42	1	558 109	69	731,99
✓	54	1	558 116	69	972,18

VdS = допуск VDS
 d = внешний диаметр трубы



Надвижная муфта Prestabo XL с контуром безопасности (SC-Contur)

- нелегированная сталь, цинковое гальванизированное покрытие
- пресс-соединения

комплектация

уплотнительные элементы из EPDM, врезные кольца, разделительные кольца

Модель 1115.5XL

VdS	d	ед. в уп.	артикул	ДГ	RUB
✓	64,0	1	597 764	46	6000,95
✓	76,1	1	597 771	46	6804,77
✓	88,9	1	597 788	46	7659,82
✓	108,0	1	597 795	46	9192,06

VdS = допуск VDS

d = внешний диаметр трубы

РЕДУКЦИОННЫЕ ПЕРЕХОДНИКИ



Редукционная вставка Prestabo с контуром безопасности (SC-Contur)

- нелегированная сталь, цинковое гальванизированное покрытие
- однораструбный соединительный элемент, пресс-соединение

комплектация

уплотнительный элемент из EPDM

Модель 1115.1

VdS	d1	d2	ед. в уп.	артикул	ДГ	RUB
	15	12	10	605 315	69	156,36
	18	12	10	605 322	69	164,89
	18	15	10	558 499	69	173,42
	22	12	10	605 339	69	196,16
	22	15	10	558 505	69	187,63
	22	18	10	558 512	69	187,63
	28	15	5	558 529	69	250,16
	28	18	10	558 536	69	257,29
✓	28	22	10	558 543	69	261,54
	35	15	5	642 730	69	280,01
✓	35	22	5	558 550	69	294,23
✓	35	28	5	558 567	69	298,50
✓	42	22	5	642 761	69	578,48
✓	42	28	5	642 778	69	589,85
✓	42	35	5	558 574	69	622,54
	54	18	1	704 728	69	1186,79
✓	54	22	1	558 581	69	1245,05
✓	54	28	1	558 598	69	1300,48
✓	54	35	1	642 792	69	1287,69
✓	54	42	1	558 604	69	1344,56

VdS = допуск VDS



Редукционная вставка Prestabo XL с контуром безопасности (SC-Contur)

- нелегированная сталь, цинковое гальванизированное покрытие
- однораструбный соединительный элемент, пресс-соединение

комплектация

уплотнительный элемент из EPDM, врезное кольцо, разделительное кольцо

Модель 1115.1XL

VdS	d1	d2	ед. в уп.	артикул	ДГ	RUB
✓	64,0	54	1	598 105	46	3724,64
✓	76,1	54	1	598 129	46	3811,42
✓	76,1	64,0	1	598 112	46	3933,77
✓	88,9	54	1	598 136	46	4537,00
✓	88,9	64,0	1	598 143	46	4862,79
✓	88,9	76,1	1	598 150	46	4619,52
✓	108,0	54	1	598 167	46	4899,79
✓	108,0	64,0	1	598 174	46	5359,32
✓	108,0	76,1	1	598 181	46	4989,42
✓	108,0	88,9	1	598 198	46	5071,94

VdS = допуск VDS

РЕЗЬБОВЫЕ СОЕДИНИТЕЛЬНЫЕ ЭЛЕМЕНТЫ



Резьбовой соединительный элемент Prestabo с контуром безопасности (SC-Contur)

- нелегированная сталь, цинковое гальванизированное покрытие
- пресс-соединения
- плоское уплотнение

комплектация

плоское уплотнение EPDM, уплотнительные элементы из EPDM, внешний многогранник для гаечного ключа

Модель 1160

VdS	d	ед. в уп.	артикул	ДГ	RUB
	12	5	642 358	69	1291,95
	15	5	559 304	69	1306,17
	18	5	559 311	69	1496,63
✓	22	5	559 328	69	1884,63
✓	28	5	559 335	69	3054,34
✓	35	5	559 342	69	4259,58
✓	42	1	559 359	69	6276,36
✓	54	1	559 366	69	10011,46

VdS = допуск VDS

d = внешний диаметр трубы


Соединительный элемент резьбовой разъемный Prestabo с контуром безопасности (SC-Contur)

- нелегированная сталь, цинковое гальванизированное покрытие
- пресс-соединение, R-резьба
- плоское уплотнение

комплектация

плоское уплотнение EPDM, уплотнительный элемент из EPDM, внешний многогранник для гаечного ключа

Модель 1165

VdS	d	R	ед. в уп.	артикул	ДГ	RUB
	15	1/2	5	559 243	69	652,40
	18	3/4	5	752 637	69	776,04
✓	22	3/4	5	559 250	69	972,18
✓	22	1	5	642 341	69	1277,75
✓	28	1	5	559 267	69	1516,53
✓	35	1 1/4	5	559 274	69	2086,44
✓	42	1 1/2	1	559 281	69	3155,25
✓	54	2	1	559 298	69	7173,18

VdS = допуск VDS

d = внешний диаметр трубы


Соединительный элемент резьбовой разъемный Prestabo с контуром безопасности (SC-Contur)

- нелегированная сталь, цинковое гальванизированное покрытие
- пресс-соединение, Rp-резьба
- плоское уплотнение

комплектация

плоское уплотнение EPDM, уплотнительный элемент из EPDM, внешний многогранник для гаечного ключа

Модель 1162

VdS	d	Rp	ед. в уп.	артикул	ДГ	RUB
	15	1/2	5	641 849	69	697,87
	18	1/2	5	643 454	69	928,11
✓	22	3/4	5	643 461	69	1043,23
✓	22	1	5	643 478	69	1202,44
✓	28	1	5	643 485	69	1613,17
✓	35	1 1/4	1	643 492	69	2237,11
✓	42	1 1/2	1	643 508	69	3371,28
✓	54	2	1	643 515	69	7637,93

VdS = допуск VDS

d = внешний диаметр трубы

Rp = внутренняя цилиндрическая резьба


Переход на резьбовые соединения Prestabo с контуром безопасности (SC-Contur)

- нелегированная сталь, цинковое гальванизированное покрытие
- пресс-соединение, G-резьба
- плоское уплотнение

комплектация

плоское уплотнение EPDM, уплотнительный элемент из EPDM, внешний многогранник для гаечного ключа

Модель 1163

VdS	d	G	ед. в уп.	артикул	ДГ	RUB
	15	1/2	5	752 613	69	629,66
	15	3/4	5	559 182	69	474,75
	15	1	5	601 058	69	497,47
	18	3/4	5	704 827	69	456,25
	18	1	5	601 065	69	514,52
✓	22	3/4	5	693 091	69	569,95
✓	22	1	5	559 199	69	618,28
✓	22	1 1/4	5	601 072	69	776,04
✓	22	1 1/2	5	601 089	69	815,84
✓	28	1 1/4	5	559 205	69	820,10
✓	28	1	5	752 620	69	760,41
✓	28	1 1/2	5	601 102	69	840,00
✓	35	1 1/2	5	559 212	69	1233,68
✓	35	2	5	601 119	69	1645,86
✓	42	1 3/4	1	559 229	69	1748,19
✓	42	2	1	601 126	69	2500,06
✓	54	2 3/4	1	559 236	69	2511,41
✓	54	2 1/2	1	601 133	69	3112,61

VdS = допуск VDS

d = внешний диаметр трубы

ДЕКОРАТИВНЫЕ ЗАГЛУШКИ, ЗАГЛУШКИ



Заглушка Prestabo с контуром безопасности (SC-Contur)

- нелегированная сталь, цинковое гальванированное покрытие
- пресс-соединение

комплектация

- уплотнительный элемент из EPDM
- Модель 1156**

VdS	d	ед. в уп.	артикул	ДГ	RUB
	12	5	643 577	69	442,04
	15	5	643 584	69	403,68
	18	5	643 591	69	426,40
✓	22	5	643 607	69	453,41
✓	28	5	643 614	69	672,30
✓	35	5	643 621	69	763,26
✓	42	1	643 638	69	1502,32
✓	54	1	643 645	69	1684,24

VdS = допуск VDS

d = внешний диаметр трубы



Заглушка Prestabo XL с контуром безопасности (SC-Contur)

- нелегированная сталь, цинковое гальванированное покрытие
- пресс-соединение, Rp-резьба

комплектация

- уплотнительный элемент из EPDM, врезное кольцо, разделительное кольцо
- Модель 1156XL**

VdS	d	Rp	ед. в уп.	артикул	ДГ	RUB
✓	64,0	¾	1	598 242	46	7564,49
✓	76,1	¾	1	598 259	46	7827,69
✓	88,9	¾	1	598 266	46	8302,88
✓	108,0	¾	1	598 273	46	9667,23

VdS = допуск VDS

d = внешний диаметр трубы

Rp = внутренняя цилиндрическая резьба



Удлиненная заглушка Prestabo

- нелегированная сталь, цинковое гальванированное покрытие
- однораструбный соединительный элемент

Модель 1157.1

VdS	d	ед. в уп.	артикул	ДГ	RUB
	12	10	605 308	69	288,54
	15	10	559 373	69	307,03
	18	10	559 380	69	325,50
✓	22	5	559 397	69	348,24
✓	28	5	559 403	69	510,27
✓	35	5	559 410	69	581,32
✓	42	1	559 427	69	913,91
✓	54	1	559 434	69	1041,82

VdS = допуск VDS

d = внешний диаметр трубы



Удлиненная заглушка Prestabo XL

- нелегированная сталь, цинковое гальванированное покрытие
- однораструбный соединительный элемент

Модель 1157.1XL

VdS	d	ед. в уп.	артикул	ДГ	RUB
✓	64,0	1	598 280	46	4280,91
✓	76,1	1	598 297	46	4748,97
✓	88,9	1	598 303	46	5362,16
✓	108,0	1	598 310	46	9092,46

VdS = допуск VDS

d = внешний диаметр трубы



Защитный колпачок

- для: установка на концевой части трубы
- не подходит для: проведение испытания на герметичность и гидравлическое испытание
- пластик

Модель 2259.1

d	ед. в уп.	артикул	ДГ	RUB
15	10	611 149	76	67,51
18	10	612 054	76	81,96
22	10	612 061	76	115,71
28	10	612 078	76	130,16
35	10	612 085	76	154,26
42	10	612 092	76	192,81
54	10	612 108	76	216,91

d = внешний диаметр трубы



Защитный колпачок

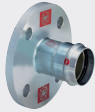
- для: установка на концевой части трубы
- не подходит для: проведение испытания на герметичность и гидравлическое испытание
- пластик

Модель 2259.1XL

d	ед. в уп.	артикул	ДГ	RUB
64,0	10	612 115	76	245,81
76,1	10	612 122	76	269,94
88,9	10	612 139	76	294,03
108,0	10	612 146	76	390,42

d = внешний диаметр трубы

ФЛАНЦЫ


Фланцевый переход Prestabo с контуром безопасности (SC-Contur)

- нелегированная сталь, цинковое гальванированное покрытие
- фланцевый переход, пресс-соединение

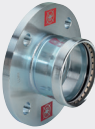
комплектация

жестко зафиксированный фланец PN 6, уплотнительный элемент из EPDM

Модель 1159.1

DN	d	n	k [мм]	ед. в уп.	артикул	ДГ	RUB
32	35	4	90	1	642 389	69	5678,01
40	42	4	100	1	642 396	69	6989,85
50	54	4	110	1	642 402	69	8956,87

DN = номинальный диаметр
d = внешний диаметр трубы
n = количество отверстий
k = Ø болта


Фланцевый переход Prestabo XL с контуром безопасности (SC-Contur)

- нелегированная сталь, цинковое гальванированное покрытие
- фланцевый переход, пресс-соединение

комплектация

жестко зафиксированный фланец PN 6, уплотнительный элемент из EPDM, врезное кольцо, разделительное кольцо

Модель 1159.1XL

DN	d	n	k [мм]	ед. в уп.	артикул	ДГ	RUB
50	64,0	4	110	1	630 058	46	9781,03
65	64,0	4	130	1	629 939	46	10185,09
65	76,1	4	130	1	629 946	46	12240,89
80	88,9	4	150	1	629 915	46	14554,20
100	108,0	4	170	1	629 922	46	17240,24

DN = номинальный диаметр
d = внешний диаметр трубы
n = количество отверстий
k = Ø болта


Фланцевый переход Prestabo с контуром безопасности (SC-Contur)

- нелегированная сталь, цинковое гальванированное покрытие
- фланцевый переход, пресс-соединение

комплектация

жестко зафиксированный фланец PN 10/16, уплотнительный элемент из EPDM

Модель 1159

VdS	DN	d	n	k [мм]	ед. в уп.	артикул	ДГ	RUB
✓	32	35	4	100	1	643 546	69	5678,01
✓	40	42	4	110	1	643 553	69	6989,85
✓	50	54	4	125	1	643 560	69	8956,87

VdS = допуск VDS

DN = номинальный диаметр

d = внешний диаметр трубы

n = количество отверстий

k = Ø болта


Фланцевый переход Prestabo XL с контуром безопасности (SC-Contur)

- нелегированная сталь, цинковое гальванированное покрытие
- фланцевый переход, пресс-соединение

комплектация

жестко зафиксированный фланец PN 10/16, уплотнительный элемент из EPDM, врезное кольцо, разделительное кольцо

Модель 1159XL

VdS	DN	d	n	k [мм]	ед. в уп.	артикул	ДГ	RUB
✓	65	64,0	8	145	1	598 204	46	11047,25
✓	65	76,1	8	145	1	598 211	46	11806,96
✓	80	88,9	8	160	1	598 228	46	13992,22
✓	100	108,0	8	180	1	598 235	46	16617,10

VdS = допуск VDS

DN = номинальный диаметр

d = внешний диаметр трубы

n = количество отверстий

k = Ø болта



Монтажный комплект
 - для: фланцевое соединение
 - сталь оцинкованная
комплектация
 4 болта, 8 шайб, 4 гайки
Модель 2259.7

DN	PN	M	L	ед. в уп.	артикул	ДГ	RUB
20/25	16	12	65	1	494 056	87	1834,17
32/50	16	16	70	1	494 063	87	2812,37
32/65	6	12	50	1	651 251	87	1066,29

DN = номинальный диаметр
 M = метрическая резьба



Монтажный комплект
 - для: фланцевое соединение
 - сталь оцинкованная
Модель 2259.7XL

для DN	PN	M	L	ед. в уп.	артикул	ДГ	RUB
65/100	16	16	70	1	494 087 ¹	87	4470,43
80/100	6	16	60	1	651 268 ²	87	2367,27

для DN = номинальный диаметр
 M = метрическая резьба

¹) с 8 болтами, 16 шайбами и 8 гайками

²) с 4 винтами, 8 подкладными шайбами и 4 гайками



Уплотнительный элемент
 - AFM 34/2
Модель 2259.9

DN	PN	ед. в уп.	артикул	ДГ	RUB
10	16	1	611 286	87	538,03
15	16	1	611 293	87	660,32
20	16	10	611 309	87	777,71
25	16	10	409 128	87	821,74
32	6	5	650 131	87	352,19
32	16	10	409 135	87	831,51
40	6	5	650 148	87	430,45
40	16	10	409 142	87	831,51
50	6	5	650 551	87	538,03
50	16	10	409 258	87	836,38

DN = номинальный диаметр



Уплотнительный элемент
 - AFM 34/2
Модель 2259.9XL

DN	PN	ед. в уп.	артикул	ДГ	RUB
65	6	5	650 575	88	625,54
65	16	10	356 293	88	839,01
80	6	5	650 582	88	794,34
80	16	10	356 309	88	863,82
100	6	5	650 599	88	968,08
100	16	10	356 316	88	1439,69

DN = номинальный диаметр

ЛИНЕЙНЫЙ КОЛЛЕКТОР, ЭЛЕМЕНТЫ КРЕСТОВИНЫ



Линейный коллектор Prestabo с контуром безопасности (SC-Contur)
 - для подключения к раструбам, пресс-соединения
комплектация
 уплотнительные элементы из EPDM
Модель 1149.7

d1	d2	ед. в уп.	артикул	ДГ	RUB
15	12	1	664 084*	69	4994,38
15	15	1	664 091*	69	5236,00
18	12	1	664 107*	69	5163,51
22	12	1	664 176*	69	5029,91
28	12	1	664 183*	69	5552,95

* = Поставка только из складского запаса



Крестовина Prestabo с контуром безопасности (SC-Contur)
 - нелегированная сталь, цинковое гальванированное покрытие
 - пресс-соединения
комплектация
 уплотнительные элементы из EPDM
Модель 1148

d1	d2	ед. в уп.	артикул	ДГ	RUB
18	15	2	601 157	69	1415,62
22	15	2	601 164	69	1456,84
28	15	2	601 171	69	1606,07

**ПРИНАДЛЕЖНОСТИ
ИНСТРУМЕНТЫ**


Инструмент для снятия изоляции Prestabo
- подходит для: труба Prestabo модель 1104
Модель 1158

для d	ед. в уп.	артикул	ДГ	RUB
15/22	1	586 553	74	10640,26
18/28	1	586 560	74	10640,26
35/42	1	586 577	74	10640,26
54	1	588 526	74	12810,84



Нож
- подходит для: инструмент для снятия изоляции Prestabo модель 1158
- сталь
Модель 1158.1

для d	AS	ед. в уп.	артикул	ДГ	RUB
15-28	2	1	630 201	74	2779,89
35-54	2	1	630 218	74	2779,89

AS = количество в упаковке



Маркер
- для: система пресс-фитингов Viega
Модель 2490.1

	ед. в уп.	артикул	ДГ	RUB
	1	606 121	74	234,85



Маркировочный шаблон
- для: маркировка глубины вставки металлических труб d12-54
Модель 2494

для d	ед. в уп.	артикул	ДГ	RUB
12-54	1	625 085	74	1291,59

**ПРИНАДЛЕЖНОСТИ
УПЛОТНИТЕЛЬНЫЕ ЭЛЕМЕНТЫ**


Уплотнительный элемент EPDM
- для: система питьевого водоснабжения, система отопления
- термостойкость до 110 °C
Модель 2289

VdS	для d	внутр. Ø	s	ед. в уп.	артикул	ДГ	RUB
	12	12,1	2,35	10	288 600	87	63,62
	15	15,1	2,6	10	183 400	87	44,06
	18	18,2	2,6	10	281 595	87	58,72
✓	22	22,2	3,1	10	183 523	87	58,72
✓	28	28,3	3,1	10	184 452	87	63,62
✓	35	35,4	3,25	10	181 208	87	88,08
✓	42	42,4	4,13	10	184 940	87	156,56
✓	54	54,4	4,13	10	191 153	87	210,34

VdS = допуск VDS
внутр. Ø = внутренний диаметр
s = толщина стенки



Уплотнительный элемент EPDM
- для: Sanpress Inox XL, Profipress XL, Prestabo XL, система питьевого водоснабжения, система отопления
- термостойкость до 110 °C
Модель 2389XL

VdS	для d	внутр. Ø	s	ед. в уп.	артикул	ДГ	RUB
✓	64,0	66,25	5	1	594 312	98	251,23
✓	76,1	77,85	5	1	583 705	98	352,17
✓	88,9	90,7	5	1	583 712	98	589,89
✓	108,0	110,4	5	1	583 699	98	942,03

VdS = допуск VDS
внутр. Ø = внутренний диаметр
s = толщина стенки



Уплотнительный элемент

FKM

- для: использование в высокотемпературных контурах до 140°C при давлении до 1,6 МПа, паровых системах низкого давления с температурой $\leq 120^\circ\text{C}$ и давлением $< 0,1$ МПа, вакуумных солнечных коллекторах/трубопроводах

примечание

Система Prestabo не предназначена для паровых систем низкого давления!

Для использования в других областях применения необходимо проконсультироваться с нашей службой технической поддержки!

Модель 2286

VdS	для d	внутр. Ø	s	ед. в уп.	артикул	ДГ	RUB
	12	12,1	2,35	5	459 376	87	269,04
	15	15,1	2,6	5	459 390	87	278,81
	18	18,2	2,6	5	459 406	87	303,27
✓	22	22,2	3,1	5	459 413	87	405,98
✓	28	28,3	3,1	5	459 420	87	474,47
✓	35	35,4	3,25	5	459 437	87	567,40
✓	42	42,4	4,13	5	459 444	87	953,78
✓	54	54,4	4,13	1	459 451	87	1232,57

VdS = допуск VDS

внутр. Ø = внутренний диаметр

s = толщина стенки



Уплотнительный элемент

FKM

- для: использование в высокотемпературных контурах до 140°C при давлении до 1,6 МПа, паровых системах низкого давления с температурой $\leq 120^\circ\text{C}$ и давлением $< 0,1$ МПа, вакуумных солнечных коллекторах/трубопроводах

примечание

Система Prestabo не предназначена для паровых систем низкого давления!

Для использования в других областях применения необходимо проконсультироваться с нашей службой технической поддержки!

Модель 2386XL

VdS	для d	внутр. Ø	s	ед. в уп.	артикул	ДГ	RUB
✓	64,0	66,25	5	1	614 461	98	758,11
✓	76,1	77,85	5	1	614 485	98	876,98
✓	88,9	90,7	5	1	614 478	98	814,20
✓	108,0	110,4	5	1	614 492	98	1202,20

VdS = допуск VDS

внутр. Ø = внутренний диаметр

s = толщина стенки