

**VEXVE**

Vexve Valves -  
Product Catalogue 2014 – Ball Valves



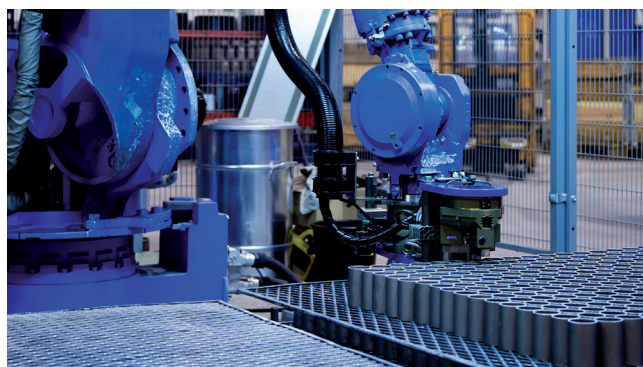
# Vexve Oy

Vexve Oy - это семейное финское предприятие, продукция которого представлена на рынке уже более 50 лет. Компания специализируется на производстве продукции и услуг для сферы энергосбережения.

Продукция Vexve обеспечивает эффективное и экономически рациональное использование энергии во всей теплосети, от ТЭЦ до автономных отопительных систем в частных домах.

Vexve Valves специализируется на изготовлении высококачественных шаровых кранов и дисковых затворов для теплофикационных сетей - этот товар всегда востребован в различных странах, включая Китай.

Keep **energy** under control



# Краны шаровые, Нержавеющая сталь, неполнопроходный

## Vexve 230 сварка/сварка

### Материалы

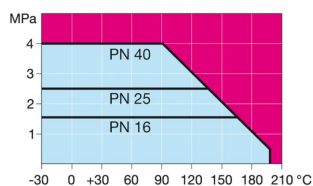
|                   |   |
|-------------------|---|
| Корпус:           | Нерж. ст., EN 10217-7 X2CrNiMo17-12-2 (1.4404)  |
| Шар:              | Нерж. ст., EN X2CrNiMo17-12-2 (1.4404)  |
| Шток:             | Нерж. ст., EN X2CrNiMo17-12-2 (1.4404)  |
| Уплотнение штока: | FPM/NBR   |
| Уплотнение шара:  | PTFE  |
| Рукоятка:         | DN 10 - 150 Нерж. ст.<br>DN 200 - 250 Оцинкованная сталь<br>Рекомендуем ручного редуктора для типоразмеров DN200 и больше |



### Условия работы

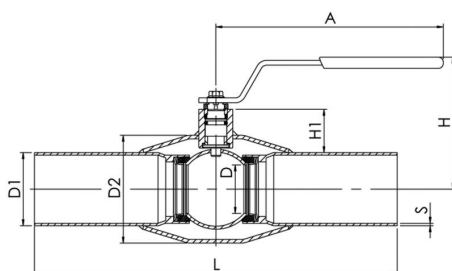
-30°C - +200°C

При температуре ниже 0 °C - обратитесь на завод-производитель.

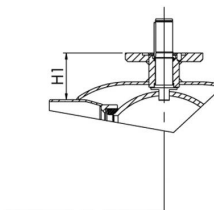


Не для пара

DN 10 - 150



DN 200 - 250



| DN  | PN | Артикул | D   | D1    | D2    | S | H   | H1  | A    | L   | Kv   | кг   |
|-----|----|---------|-----|-------|-------|---|-----|-----|------|-----|------|------|
| 10  | 40 | 230 010 | 10  | 17,2  | 33,7  | 2 | 100 | 22  | 140  | 230 | 8    | 0,5  |
| 15  | 40 | 230 015 | 10  | 21,3  | 33,7  | 2 | 100 | 22  | 140  | 230 | 8    | 0,5  |
| 20  | 40 | 230 020 | 15  | 26,9  | 42,4  | 2 | 100 | 23  | 140  | 230 | 14   | 0,7  |
| 25  | 40 | 230 025 | 20  | 33,7  | 48,3  | 2 | 90  | 29  | 150  | 230 | 25   | 0,9  |
| 32  | 40 | 230 032 | 25  | 42,4  | 60,3  | 2 | 95  | 28  | 150  | 260 | 41   | 1,2  |
| 40  | 40 | 230 040 | 32  | 48,3  | 76,1  | 2 | 100 | 35  | 190  | 260 | 65   | 1,6  |
| 50  | 40 | 230 050 | 40  | 60,3  | 88,9  | 2 | 110 | 36  | 190  | 300 | 103  | 2,2  |
| 65  | 25 | 230 065 | 50  | 76,1  | 114,3 | 3 | 160 | 51  | 280  | 300 | 180  | 3,9  |
| 80  | 25 | 230 080 | 65  | 88,9  | 131   | 3 | 170 | 57  | 280  | 300 | 290  | 4,7  |
| 100 | 25 | 230 100 | 80  | 114,3 | 156   | 3 | 185 | 55  | 280  | 325 | 470  | 6,7  |
| 125 | 25 | 230 125 | 100 | 139,7 | 177,8 | 3 | 205 | 56  | 420  | 325 | 830  | 11,5 |
| 150 | 25 | 230 150 | 125 | 168,3 | 219,1 | 3 | 240 | 62  | 600  | 350 | 1150 | 16   |
| 200 | 25 | 230 200 | 150 | 219,1 | 273   | 4 | 280 | 92  | 870  | 400 | 1750 | 32   |
| 250 | 25 | 230 250 | 200 | 273   | 355,6 | 4 | 340 | 108 | 1200 | 530 | 3200 | 63   |

# Краны шаровые, Нержавеющая сталь, неполнопроходный

## Vexve 231 резьба/сварка

### Материалы

Корпус: Нерж. ст., EN 10217-7 X2CrNiMo17-12-2 (1.4404)

Шар: Нерж. ст., EN X2CrNiMo17-12-2 (1.4404)

Шток: Нерж. ст., EN X2CrNiMo17-12-2 (1.4404)

Уплотнение штока: FPM/NBR

Уплотнение шара:

PTFE

Рукоятка: Нерж. ст.

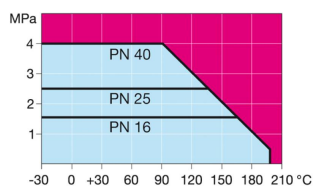
Резьба: ISO 7/1 Rp



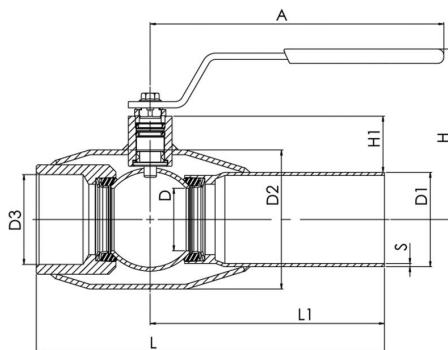
### Условия работы

-30°C - +200°C

При температуре ниже 0 °C -  
обратитесь на завод-производитель.



Не для пара



| DN | PN | Артикул | D  | D1   | D2   | D3      | S | H   | H1 | A   | L   | L1  | Kv  | кг  |
|----|----|---------|----|------|------|---------|---|-----|----|-----|-----|-----|-----|-----|
| 10 | 40 | 231 010 | 10 | 17,2 | 33,7 | R 3/8   | 2 | 100 | 22 | 140 | 153 | 115 | 8   | 0,5 |
| 15 | 40 | 231 015 | 10 | 21,3 | 33,7 | R 1/2   | 2 | 100 | 22 | 140 | 153 | 115 | 8   | 0,5 |
| 20 | 40 | 231 020 | 15 | 26,9 | 42,4 | R 3/4   | 2 | 100 | 23 | 140 | 153 | 115 | 14  | 0,6 |
| 25 | 40 | 231 025 | 20 | 33,7 | 48,3 | R 1     | 2 | 90  | 29 | 150 | 160 | 115 | 25  | 0,8 |
| 32 | 40 | 231 032 | 25 | 42,4 | 60,3 | R 1 1/4 | 2 | 95  | 28 | 150 | 183 | 130 | 41  | 1,2 |
| 40 | 40 | 231 040 | 32 | 48,3 | 76,1 | R 1 1/2 | 2 | 100 | 35 | 190 | 190 | 130 | 65  | 1,7 |
| 50 | 40 | 231 050 | 40 | 60,3 | 88,9 | R 2     | 2 | 110 | 36 | 190 | 223 | 150 | 103 | 2,4 |

# Краны шаровые, Нержавеющая сталь, неполнопроходный

## Vexve 232 резьба/резьба

### Материалы

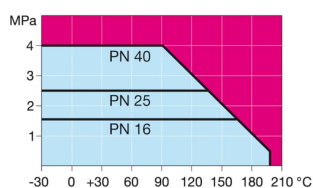
|                   |  |
|-------------------|--|
| Корпус:           | Нерж. ст., EN 10217-7 X2CrNiMo17-12-2 (1.4404) |
| Шар:              | Нерж. ст., EN X2CrNiMo17-12-2 (1.4404)         |
| Шток:             | Нерж. ст., EN X2CrNiMo17-12-2 (1.4404)         |
| Уплотнение штока: | FPM/NBR  |
| Уплотнение шара:  | PTFE   |
| Рукоятка:         | Нерж. ст.                                      |
| Резьба:           | ISO 7/1 Rp                                     |



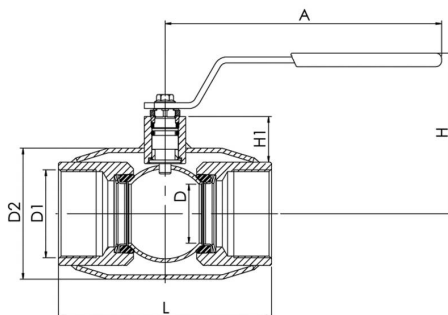
### Условия работы

-30°C - +200°C

При температуре ниже 0 °C -  
обратитесь на завод-производитель.



Не для пара



| DN | PN | Артикул | D  | D1      | D2   | H   | H1 | A   | L   | Kv  | кг  |
|----|----|---------|----|---------|------|-----|----|-----|-----|-----|-----|
| 10 | 40 | 232 010 | 10 | R 3/8   | 33,7 | 100 | 22 | 140 | 75  | 8   | 0,4 |
| 15 | 40 | 232 015 | 10 | R 1/2   | 33,7 | 100 | 20 | 140 | 75  | 8   | 0,4 |
| 20 | 40 | 232 020 | 15 | R 3/4   | 42,4 | 100 | 21 | 140 | 75  | 14  | 0,5 |
| 25 | 40 | 232 025 | 20 | R 1     | 48,3 | 90  | 26 | 150 | 90  | 25  | 0,8 |
| 32 | 40 | 232 032 | 25 | R 1 1/4 | 60,3 | 95  | 24 | 150 | 105 | 41  | 1,2 |
| 40 | 40 | 232 040 | 32 | R 1 1/2 | 76,1 | 100 | 32 | 190 | 120 | 65  | 1,7 |
| 50 | 40 | 232 050 | 40 | R 2     | 88,9 | 110 | 31 | 190 | 145 | 103 | 2,5 |

# Краны шаровые, Нержавеющая сталь, неполнопроходной

## Vexve 233 фланец/фланец

### Материалы

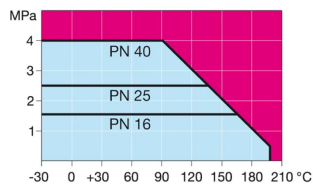
Корпус: Нерж. ст., EN 10217-7 X2CrNiMo17-12-2 (1.4404)  
 Шар: Нерж. ст., EN X2CrNiMo17-12-2 (1.4404)  
 Шток: Нерж. ст., EN X2CrNiMo17-12-2 (1.4404)  
 Уплотнение штока: FPM/NBR  
 Уплотнение шара: PTFE  
 Рукоятка: DN 15 - 150 Нерж. ст.,  
 DN 200 - 250 Оцинкованная сталь  
 Рекомендуем ручного редуктора для типоразмеров DN200 и больше



Фланцы EN 1092-1  
 Имеются в исполнении PN 10, 16, 25, 40  
 Длина DIN 3202

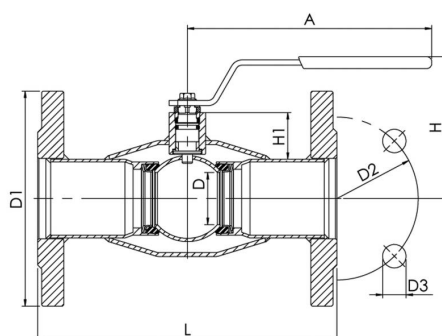
### Условия работы

-30°C - +200°C  
 При температуре ниже 0 °C -  
 обратитесь на завод-производитель.

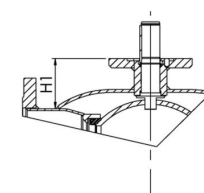


Не для пара

DN 15 - 150



DN 200 - 250



| DN  | PN корпус | PN фланцы | Артикул | D   | D1  | D2  | D3 | H   | H1  | A    | L   | Отверстия | Kv   | кг  |
|-----|-----------|-----------|---------|-----|-----|-----|----|-----|-----|------|-----|-----------|------|-----|
| 15  | 40        | 40        | 233 015 | 10  | 95  | 65  | 14 | 100 | 22  | 140  | 130 | 4         | 8    | 1,6 |
| 20  | 40        | 40        | 233 020 | 15  | 105 | 75  | 14 | 100 | 23  | 140  | 150 | 4         | 14   | 2,3 |
| 25  | 40        | 40        | 233 025 | 20  | 115 | 85  | 14 | 90  | 29  | 150  | 160 | 4         | 25   | 2,8 |
| 32  | 40        | 40        | 233 032 | 25  | 140 | 100 | 18 | 95  | 28  | 150  | 180 | 4         | 41   | 4,4 |
| 40  | 40        | 40        | 233 040 | 32  | 150 | 110 | 18 | 100 | 35  | 190  | 200 | 4         | 65   | 5,2 |
| 50  | 40        | 40        | 233 050 | 40  | 165 | 125 | 18 | 110 | 36  | 190  | 230 | 4         | 103  | 6,9 |
| 65  | 25        | 16        | 233 065 | 50  | 185 | 145 | 18 | 160 | 51  | 280  | 270 | 8         | 180  | 9,5 |
| 80  | 25        | 16        | 233 080 | 65  | 200 | 160 | 18 | 170 | 57  | 280  | 280 | 8         | 290  | 11  |
| 100 | 25        | 16        | 233 100 | 80  | 220 | 180 | 18 | 185 | 55  | 280  | 300 | 8         | 470  | 15  |
| 125 | 25        | 16        | 233 125 | 100 | 250 | 210 | 18 | 205 | 56  | 420  | 325 | 8         | 830  | 21  |
| 150 | 25        | 16        | 233 150 | 125 | 285 | 240 | 22 | 240 | 62  | 600  | 350 | 8         | 1150 | 29  |
| 200 | 25        | 16        | 233 200 | 150 | 340 | 295 | 22 | 280 | 92  | 870  | 400 | 12        | 1750 | 50  |
| 250 | 25        | 16        | 233 250 | 200 | 405 | 355 | 26 | 340 | 108 | 1200 | 550 | 12        | 3200 | 90  |

# Краны шаровые, Нержавеющая сталь, неполнопроходной

## Vexve 233/25 фланец/фланец

### Материалы

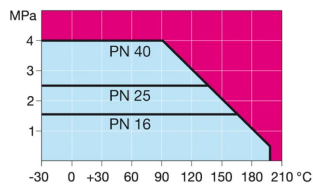
Корпус: Нерж. ст., EN 10217-7 X2CrNiMo17-12-2 (1.4404)  
 Шар: Нерж. ст., EN X2CrNiMo17-12-2 (1.4404)  
 Шток: Нерж. ст., EN X2CrNiMo17-12-2 (1.4404)  
 Уплотнение штока: FPM/NBR  
 Уплотнение шара: PTFE  
 Рукоятка: DN 15 - 150 Нерж. ст.,  
 DN 200 - 250 Оцинкованная сталь  
 Рекомендуем ручного редуктора для типоразмеров DN200 и больше



Фланцы EN 1092-1  
 Имеются в исполнении PN 10, 16, 25, 40  
 Длина DIN 3202

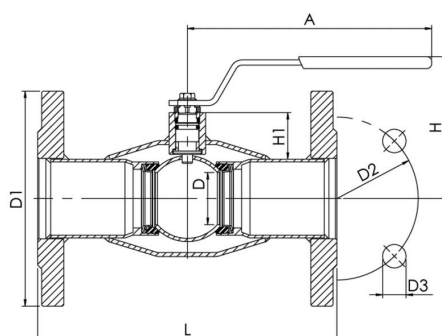
### Условия работы

-30°C - +200°C  
 При температуре ниже 0 °C -  
 обратитесь на завод-производитель.

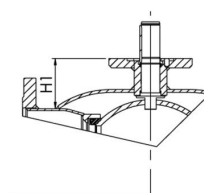


Не для пара

DN 15 - 150



DN 200 - 250



| DN  | PN корпус | PN фланцы | Артикул    | D   | D1  | D2  | D3 | H   | H1  | A    | L   | Отверстия | Kv   | кг   |
|-----|-----------|-----------|------------|-----|-----|-----|----|-----|-----|------|-----|-----------|------|------|
| 15  | 40        | 40        | 233 015    | 10  | 95  | 65  | 14 | 100 | 22  | 140  | 130 | 4         | 8    | 1,6  |
| 20  | 40        | 40        | 233 020    | 15  | 105 | 75  | 14 | 100 | 23  | 140  | 150 | 4         | 14   | 2,3  |
| 25  | 40        | 40        | 233 025    | 20  | 115 | 85  | 14 | 90  | 29  | 150  | 160 | 4         | 25   | 2,8  |
| 32  | 40        | 40        | 233 032    | 25  | 140 | 100 | 18 | 95  | 28  | 150  | 180 | 4         | 41   | 4,4  |
| 40  | 40        | 40        | 233 040    | 32  | 150 | 110 | 18 | 100 | 35  | 190  | 200 | 4         | 65   | 5,2  |
| 50  | 40        | 40        | 233 050    | 40  | 165 | 125 | 18 | 110 | 36  | 190  | 230 | 4         | 103  | 6,9  |
| 65  | 25        | 25        | 233 065/25 | 50  | 185 | 145 | 18 | 160 | 51  | 280  | 270 | 8         | 180  | 10,5 |
| 80  | 25        | 25        | 233 080/25 | 65  | 200 | 160 | 18 | 170 | 57  | 280  | 280 | 8         | 290  | 13   |
| 100 | 25        | 25        | 233 100/25 | 80  | 235 | 190 | 22 | 185 | 55  | 280  | 300 | 8         | 470  | 18   |
| 125 | 25        | 25        | 233 125/25 | 100 | 270 | 220 | 26 | 205 | 56  | 420  | 325 | 8         | 830  | 27   |
| 150 | 25        | 25        | 233 150/25 | 125 | 300 | 250 | 26 | 240 | 62  | 600  | 350 | 8         | 1150 | 35   |
| 200 | 25        | 25        | 233 200/25 | 150 | 360 | 310 | 26 | 280 | 92  | 870  | 400 | 12        | 1750 | 59   |
| 250 | 25        | 25        | 233 250/25 | 200 | 425 | 370 | 30 | 340 | 108 | 1200 | 550 | 12        | 3200 | 105  |

# Краны шаровые, Нержавеющая сталь, неполнопроходный

## Vexve 234 сварка/сварка

### Материалы

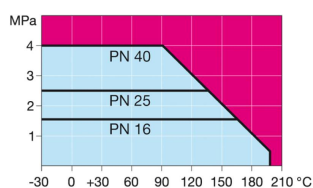
|                   |  |
|-------------------|--|
| Корпус:           | Нерж. ст., EN 10217-7 X2CrNiMo17-12-2 (1.4404) |
| Шар:              | Нерж. ст., EN X2CrNiMo17-12-2 (1.4404)         |
| Шток:             | Нерж. ст., EN X2CrNiMo17-12-2 (1.4404)         |
| Уплотнение штока: | FPM/NBR  |
| Уплотнение шара:  | PTFE   |



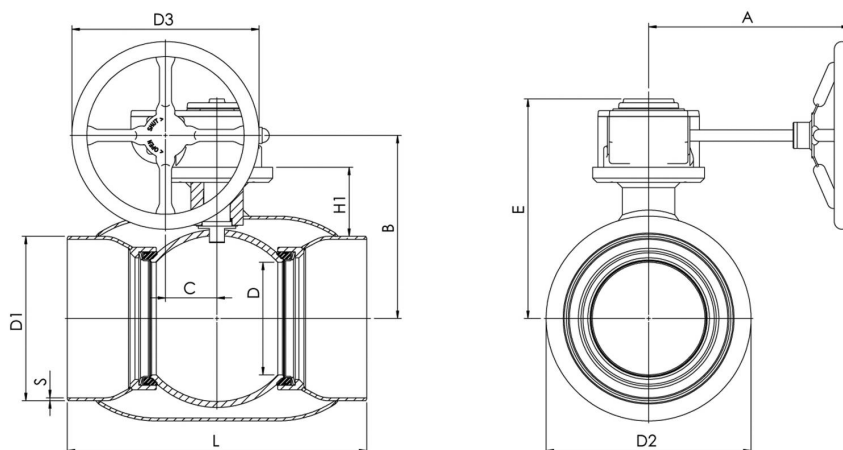
### Условия работы

-30°C - +200°C

При температуре ниже 0 °C - обратитесь на завод-производитель.



Не для пара



| DN  | PN | Артикул | D   | D1    | D2    | D3  | S | H1  | A   | L   | B   | C  | E   | Kv   | кг   |
|-----|----|---------|-----|-------|-------|-----|---|-----|-----|-----|-----|----|-----|------|------|
| 100 | 25 | 234 100 | 80  | 114,3 | 156   | 125 | 3 | 65  | 178 | 325 | 156 | 53 | 197 | 470  | 11,5 |
| 125 | 25 | 234 125 | 100 | 139,7 | 177,8 | 200 | 3 | 68  | 217 | 325 | 172 | 53 | 213 | 830  | 16,5 |
| 150 | 25 | 234 150 | 125 | 168,3 | 219,1 | 200 | 3 | 75  | 217 | 350 | 193 | 53 | 234 | 1150 | 21   |
| 200 | 25 | 234 200 | 150 | 219,1 | 273   | 250 | 4 | 92  | 268 | 400 | 244 | 69 | 293 | 1750 | 39   |
| 250 | 25 | 234 250 | 200 | 273   | 355,6 | 300 | 4 | 108 | 301 | 530 | 294 | 97 | 345 | 3200 | 77   |



# Краны шаровые, Нержавеющая сталь, неполнопроходный

## Vexve 234xx1 фланец/фланец

### Материалы

Корпус: Нерж. ст., EN 10217-7 X2CrNiMo17-12-2 (1.4404)

Шар: Нерж. ст., EN X2CrNiMo17-12-2 (1.4404)

Шток: Нерж. ст., EN X2CrNiMo17-12-2 (1.4404)

Уплотнение штока: FPM/NBR

Уплотнение шара: PTFE

Фланцы EN 1092-1

Имеются в исполнении PN 10, 16, 25, 40

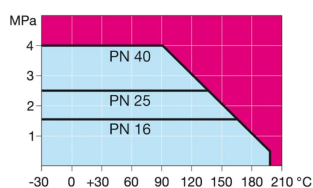
Длина DIN 3202



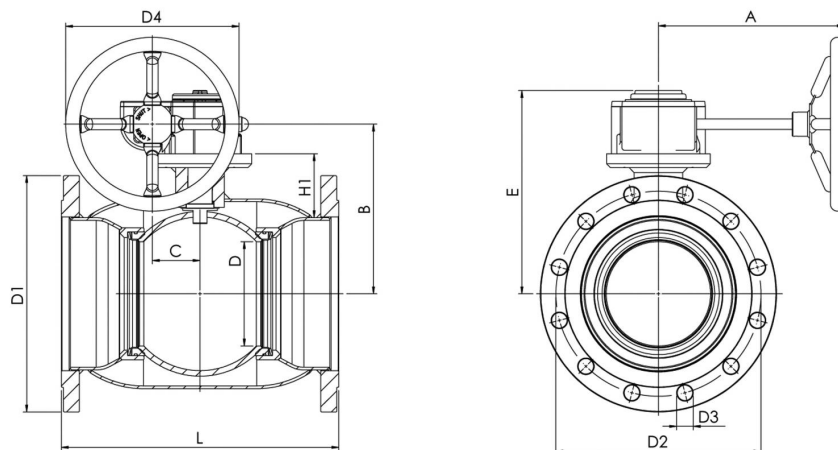
### Условия работы

-30°C - +200°C

При температуре ниже 0 °C -  
обратитесь на завод-производитель.



Не для пара



| DN  | PN корпус | PN фланцы | Артикул | D   | D1  | D2  | D3 | D4  | H1  | L   | A   | B   | C  | E   | Отверстия | Kv   | кг  |
|-----|-----------|-----------|---------|-----|-----|-----|----|-----|-----|-----|-----|-----|----|-----|-----------|------|-----|
| 100 | 25        | 16        | 234 101 | 80  | 220 | 180 | 18 | 125 | 65  | 300 | 178 | 156 | 53 | 197 | 8         | 470  | 19  |
| 125 | 25        | 16        | 234 126 | 100 | 250 | 210 | 18 | 200 | 68  | 325 | 217 | 172 | 53 | 213 | 8         | 830  | 26  |
| 150 | 25        | 16        | 234 151 | 125 | 285 | 240 | 22 | 200 | 75  | 350 | 217 | 193 | 53 | 234 | 8         | 1150 | 34  |
| 200 | 25        | 16        | 234 201 | 150 | 340 | 295 | 22 | 250 | 92  | 400 | 268 | 244 | 69 | 293 | 12        | 1750 | 57  |
| 250 | 25        | 16        | 234 251 | 200 | 405 | 355 | 26 | 300 | 108 | 550 | 301 | 294 | 97 | 345 | 12        | 3200 | 105 |

# Краны шаровые, Нержавеющая сталь, неполнопроходный

## Vexve 234xx1/25 фланец/фланец

### Материалы

Корпус: Нерж. ст., EN 10217-7 X2CrNiMo17-12-2 (1.4404)

Шар: Нерж. ст., EN X2CrNiMo17-12-2 (1.4404)

Шток: Нерж. ст., EN X2CrNiMo17-12-2 (1.4404)

Уплотнение штока: FPM/NBR

Уплотнение шара: PTFE

шара:

Фланцы EN 1092-1

Имеются в исполнении PN 10, 16, 25, 40

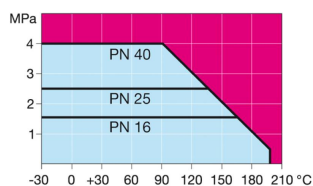
Длина DIN 3202



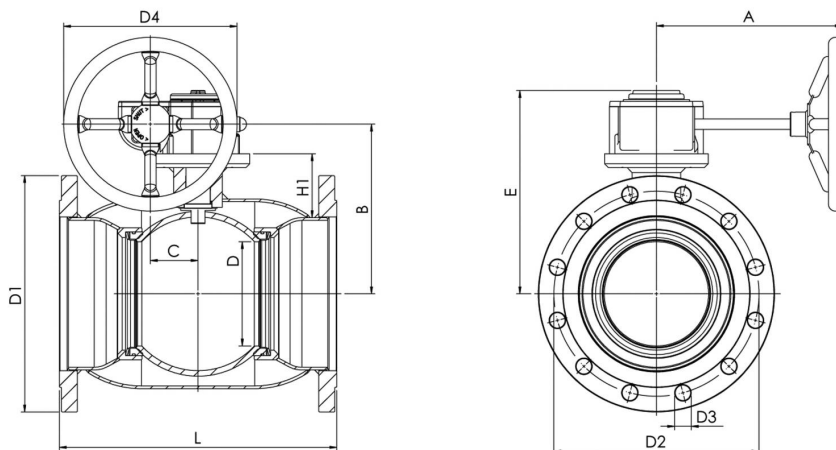
### Условия работы

-30°C - +200°C

При температуре ниже 0 °C -  
обратитесь на завод-производитель.



Не для пара



| DN  | PN корпус | PN фланцы | Артикул    | D   | D1  | D2  | D3 | D4  | H1  | L   | A   | B   | C  | E   | Отверстия | Kv   | кг  |
|-----|-----------|-----------|------------|-----|-----|-----|----|-----|-----|-----|-----|-----|----|-----|-----------|------|-----|
| 100 | 25        | 25        | 234 101/25 | 80  | 235 | 190 | 22 | 125 | 65  | 300 | 178 | 156 | 53 | 197 | 8         | 470  | 23  |
| 125 | 25        | 25        | 234 126/25 | 100 | 270 | 220 | 26 | 200 | 68  | 325 | 217 | 172 | 53 | 213 | 8         | 830  | 32  |
| 150 | 25        | 25        | 234 151/25 | 125 | 300 | 250 | 26 | 200 | 75  | 350 | 217 | 193 | 53 | 234 | 8         | 1150 | 40  |
| 200 | 25        | 25        | 234 201/25 | 150 | 360 | 310 | 26 | 250 | 92  | 400 | 268 | 244 | 69 | 293 | 12        | 1750 | 66  |
| 250 | 25        | 25        | 234 251/25 | 200 | 425 | 370 | 30 | 300 | 108 | 550 | 301 | 294 | 97 | 345 | 12        | 3200 | 120 |



192019, Санкт-Петербург,  
ул.Седова, дом 11, корп.2, лит. А  
тел.(812) 600-93-94  
[www.groupsteam.ru](http://www.groupsteam.ru)  
[info@groupsteam.ru](mailto:info@groupsteam.ru)



Vexve Oy  
Pajakatu 11  
FI-38200 Sastamala  
Finland  
Tel.: +358 10 734 0800  
Fax: +358 10 734 0839  
[vexve.customer@vexve.com](mailto:vexve.customer@vexve.com)  
[www.vexve.com](http://www.vexve.com)

