

VEXVE

Vexve Valves -
Product Catalogue 2014 – Ball Valves



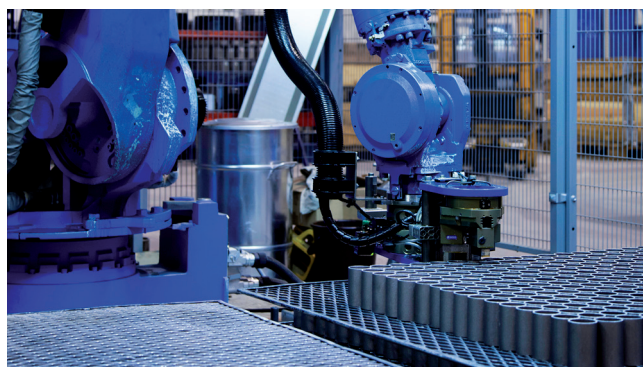
Vexve Oy

Vexve Oy - это семейное финское предприятие, продукция которого представлена на рынке уже более 50 лет. Компания специализируется на производстве продукции и услуг для сферы энергосбережения.

Продукция Vexve обеспечивает эффективное и экономически рациональное использование энергии во всей теплосети, от ТЭЦ до автономных отопительных систем в частных домах.

Vexve Valves специализируется на изготовлении высококачественных шаровых кранов и дисковых затворов для теплофикационных сетей - этот товар всегда востребован в различных странах, включая Китай.

Keep **energy** under control



Клапаны балансировочные, Сталь

Vexve 140 сварка/сварка

Материалы

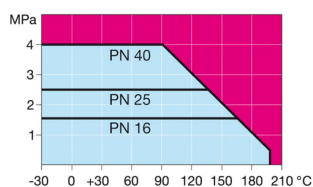
| | |
|-------------------|--|
| Корпус: | Сталь, EN 10217-2 P235GH (1.0345) |
| Шар: | Нерж. ст., EN X5CrNi18-10 (1.4301) |
| Шток: | Нерж. ст., EN X8CrNiS18-9 (1.4305) |
| Уплотнение штока: | FPM |
| Уплотнение шара: | Упрочнённый тефлон |
| Рукоятка: | DN 15 - 150 Оцинкованная сталь DN 200 - 300 Механический редуктор с червячной передачей |



Условия работы

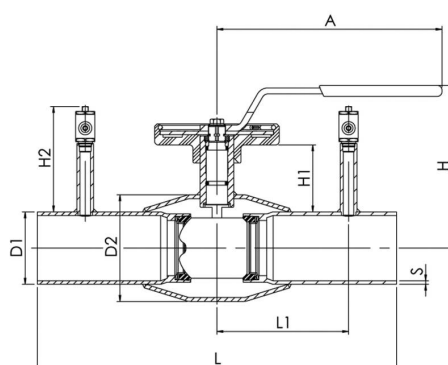
-30°C - +200°C

При температуре ниже 0 °C - обратитесь на завод-производитель.

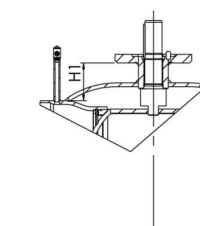


Не для пара

DN 15 - 150



DN 200 - 300



| DN | PN | Артикул | D1 | D2 | S | H | H1 | H2 | A | L | L1 | кг |
|-----|----|---------|-------|-------|-----|-----|-----|-------|-----|-----|-------|------|
| 15 | 40 | 140 015 | 21,3 | 42,4 | 2,3 | 104 | 21 | 67,8 | 140 | 230 | 60 | 0,9 |
| 20 | 40 | 140 020 | 26,9 | 42,4 | 2,3 | 105 | 21 | 67,8 | 140 | 230 | 75 | 0,9 |
| 25 | 40 | 140 025 | 33,7 | 48,3 | 2,6 | 105 | 36 | 67,8 | 150 | 230 | 75 | 1,2 |
| 32 | 40 | 140 032 | 42,4 | 60,3 | 2,6 | 108 | 37 | 67,8 | 150 | 260 | 90 | 1,5 |
| 40 | 40 | 140 040 | 48,3 | 76,1 | 2,6 | 129 | 56 | 87,8 | 190 | 260 | 90 | 2,4 |
| 50 | 40 | 140 050 | 60,3 | 88,9 | 2,9 | 135 | 56 | 87,8 | 190 | 300 | 110 | 3,1 |
| 65 | 25 | 140 065 | 76,1 | 114,3 | 2,9 | 180 | 72 | 107,8 | 280 | 300 | 110 | 4,7 |
| 80 | 25 | 140 080 | 88,9 | 139,7 | 3,2 | 195 | 78 | 107,8 | 280 | 300 | 110 | 5,9 |
| 100 | 25 | 140 100 | 114,3 | 168,3 | 3,6 | 230 | 99 | 127,8 | 280 | 325 | 122,5 | 9 |
| 125 | 25 | 140 125 | 139,7 | 177,8 | 4 | 248 | 100 | 127,8 | 420 | 325 | 132,5 | 13,5 |
| 150 | 25 | 140 150 | 168,3 | 219,1 | 4,5 | 283 | 106 | 127,8 | 600 | 350 | 155 | 18,8 |
| 200 | 25 | 140 200 | 219,1 | 273 | 4,5 | - | 72 | 127,8 | - | 400 | 180 | 45 |
| 250 | 25 | 140 250 | 273 | 355,6 | 5 | - | 88 | 127,8 | - | 530 | 225 | 89 |
| 300 | 25 | 140 300 | 323,9 | 457 | 6 | - | 113 | 127,8 | - | 550 | 245 | 140 |

Клапаны балансировочные, Сталь

Vexve 143 фланец/фланец

Материалы

| | |
|-------------------|--|
| Корпус: | Сталь, EN 10217-2 P235GH (1.0345) |
| Шар: | Нерж. ст., EN X5CrNi18-10 (1.4301) |
| Шток: | Нерж. ст., EN X8CrNiS18-9 (1.4305) |
| Уплотнение штока: | FPM |
| Уплотнение шара: | Упрочнённый тефлон |
| Рукоятка: | DN 15 - 150 Оцинкованная сталь DN 200 - 300 Механический редуктор с червячной передачей |

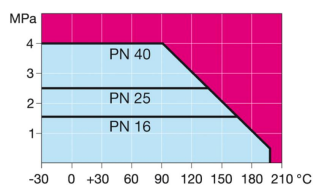
| | |
|--------|---|
| Фланцы | EN 1092-1 Имеются в исполнении PN 10, 16, 25, 40 |
|--------|---|



Условия работы

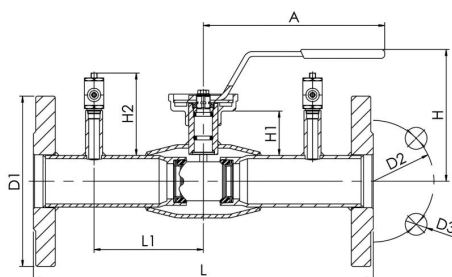
-30°C - +200°C

При температуре ниже 0 °C - обратитесь на завод-производитель.

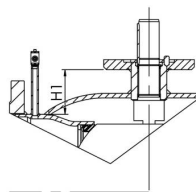


Не для пара

DN 15 - 150



DN 200 - 300



| DN | PN корпус | PN фланцы | Артикул | D1 | D2 | D3 | H | H1 | H2 | A | L | L1 | Отверстия | кг |
|-----|-----------|-----------|---------|-----|-----|----|-----|-----|-------|-----|-----|-------|-----------|------|
| 15 | 40 | 40 | 143 015 | 95 | 65 | 14 | 104 | 21 | 67,8 | 140 | 250 | 60 | 4 | 2,2 |
| 20 | 40 | 40 | 143 020 | 105 | 75 | 14 | 105 | 21 | 67,8 | 140 | 250 | 75 | 4 | 2,6 |
| 25 | 40 | 40 | 143 025 | 115 | 85 | 14 | 105 | 36 | 67,8 | 150 | 250 | 75 | 4 | 3,2 |
| 32 | 40 | 40 | 143 032 | 140 | 100 | 18 | 108 | 37 | 67,8 | 150 | 280 | 90 | 4 | 4,9 |
| 40 | 40 | 40 | 143 040 | 150 | 110 | 18 | 129 | 56 | 87,8 | 190 | 280 | 90 | 4 | 6,2 |
| 50 | 40 | 40 | 143 050 | 165 | 125 | 18 | 135 | 56 | 87,8 | 190 | 320 | 110 | 4 | 8 |
| 65 | 25 | 16 | 143 065 | 185 | 145 | 18 | 180 | 72 | 107,8 | 280 | 320 | 110 | 8 | 10,2 |
| 80 | 25 | 16 | 143 080 | 200 | 160 | 18 | 195 | 78 | 107,8 | 280 | 320 | 110 | 8 | 12 |
| 100 | 25 | 16 | 143 100 | 220 | 180 | 18 | 230 | 99 | 127,8 | 280 | 350 | 122,5 | 8 | 16,8 |
| 125 | 25 | 16 | 143 125 | 250 | 210 | 18 | 248 | 100 | 127,8 | 420 | 350 | 132,5 | 8 | 24 |
| 150 | 25 | 16 | 143 150 | 285 | 240 | 22 | 283 | 106 | 127,8 | 600 | 370 | 145 | 8 | 32,8 |
| 200 | 25 | 16 | 143 200 | 340 | 295 | 22 | - | 72 | 127,8 | - | 425 | 172 | 12 | 60 |
| 250 | 25 | 16 | 143 250 | 405 | 355 | 26 | - | 88 | 127,8 | - | 550 | 225 | 12 | 114 |
| 300 | 25 | 16 | 143 300 | 460 | 410 | 26 | - | 113 | 98,9 | - | 580 | 272 | 12 | 168 |

Клапаны балансировочные, Сталь

Vexve 143/25 фланец/фланец

Материалы

| | |
|-------------------|--|
| Корпус: | Сталь, EN 10217-2 P235GH (1.0345) |
| Шар: | Нерж. ст., EN X5CrNi18-10 (1.4301) |
| Шток: | Нерж. ст., EN X8CrNiS18-9 (1.4305) |
| Уплотнение штока: | FPM |
| Уплотнение шара: | Упрочнённый тефлон |
| Рукоятка: | DN 15 - 150 Оцинкованная сталь DN 200 - 300 Механический редуктор с червячной передачей |

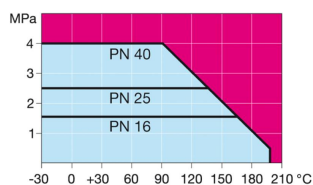
| | |
|--------|---|
| Фланцы | EN 1092-1 Имеются в исполнении PN 10, 16, 25, 40 |
|--------|---|



Условия работы

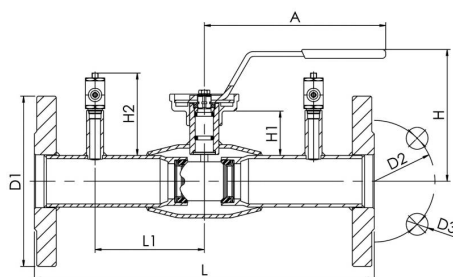
-30°C - +200°C

При температуре ниже 0 °C - обратитесь на завод-производитель.

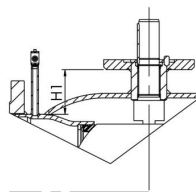


Не для пара

DN 15 - 150



DN 200 - 300



| DN | PN корпус | PN фланцы | Артикул | D1 | D2 | D3 | H | H1 | H2 | A | L | L1 | Отверстия | кг |
|-----|-----------|-----------|------------|-----|-----|----|-----|-----|-------|-----|-----|-------|-----------|------|
| 15 | 40 | 40 | 143 015 | 95 | 65 | 14 | 104 | 21 | 67,8 | 140 | 250 | 60 | 4 | 2,2 |
| 20 | 40 | 40 | 143 020 | 105 | 75 | 14 | 105 | 21 | 67,8 | 140 | 250 | 75 | 4 | 2,6 |
| 25 | 40 | 40 | 143 025 | 115 | 85 | 14 | 105 | 36 | 67,8 | 150 | 250 | 75 | 4 | 3,2 |
| 32 | 40 | 40 | 143 032 | 140 | 100 | 18 | 108 | 37 | 67,8 | 150 | 280 | 90 | 4 | 4,9 |
| 40 | 40 | 40 | 143 040 | 150 | 110 | 18 | 129 | 56 | 87,8 | 190 | 280 | 90 | 4 | 6,2 |
| 50 | 40 | 40 | 143 050 | 165 | 125 | 18 | 135 | 56 | 87,8 | 190 | 320 | 110 | 4 | 8 |
| 65 | 25 | 25 | 143 065/25 | 185 | 145 | 18 | 180 | 72 | 107,8 | 280 | 320 | 110 | 8 | 10,5 |
| 80 | 25 | 25 | 143 080/25 | 200 | 160 | 18 | 195 | 78 | 107,8 | 280 | 320 | 110 | 8 | 12,7 |
| 100 | 25 | 25 | 143 100/25 | 235 | 190 | 22 | 230 | 99 | 127,8 | 280 | 350 | 122,5 | 8 | 18,4 |
| 125 | 25 | 25 | 143 125/25 | 270 | 220 | 26 | 248 | 100 | 127,8 | 420 | 350 | 132,5 | 8 | 26,6 |
| 150 | 25 | 25 | 143 150/25 | 300 | 250 | 26 | 283 | 106 | 127,8 | 600 | 370 | 145 | 8 | 35,8 |
| 200 | 25 | 25 | 143 200/25 | 360 | 310 | 26 | - | 72 | 127,8 | - | 425 | 169 | 12 | 64 |
| 250 | 25 | 25 | 143 250/25 | 425 | 370 | 30 | - | 88 | 127,8 | - | 550 | 225 | 12 | 120 |
| 300 | 25 | 25 | 143 300/25 | 485 | 430 | 30 | - | 113 | 109,9 | - | 580 | 272 | 16 | 176 |



192019, Санкт-Петербург,
ул.Седова, дом 11, корп.2, лит. А
тел.(812) 600-93-94
www.groupsteam.ru
info@groupsteam.ru



Vexve Oy

Pajakatu 11
FI-38200 Sastamala
Finland

Tel.: +358 10 734 0800
Fax: +358 10 734 0839
vexve.customer@vexve.com

www.vexve.com

