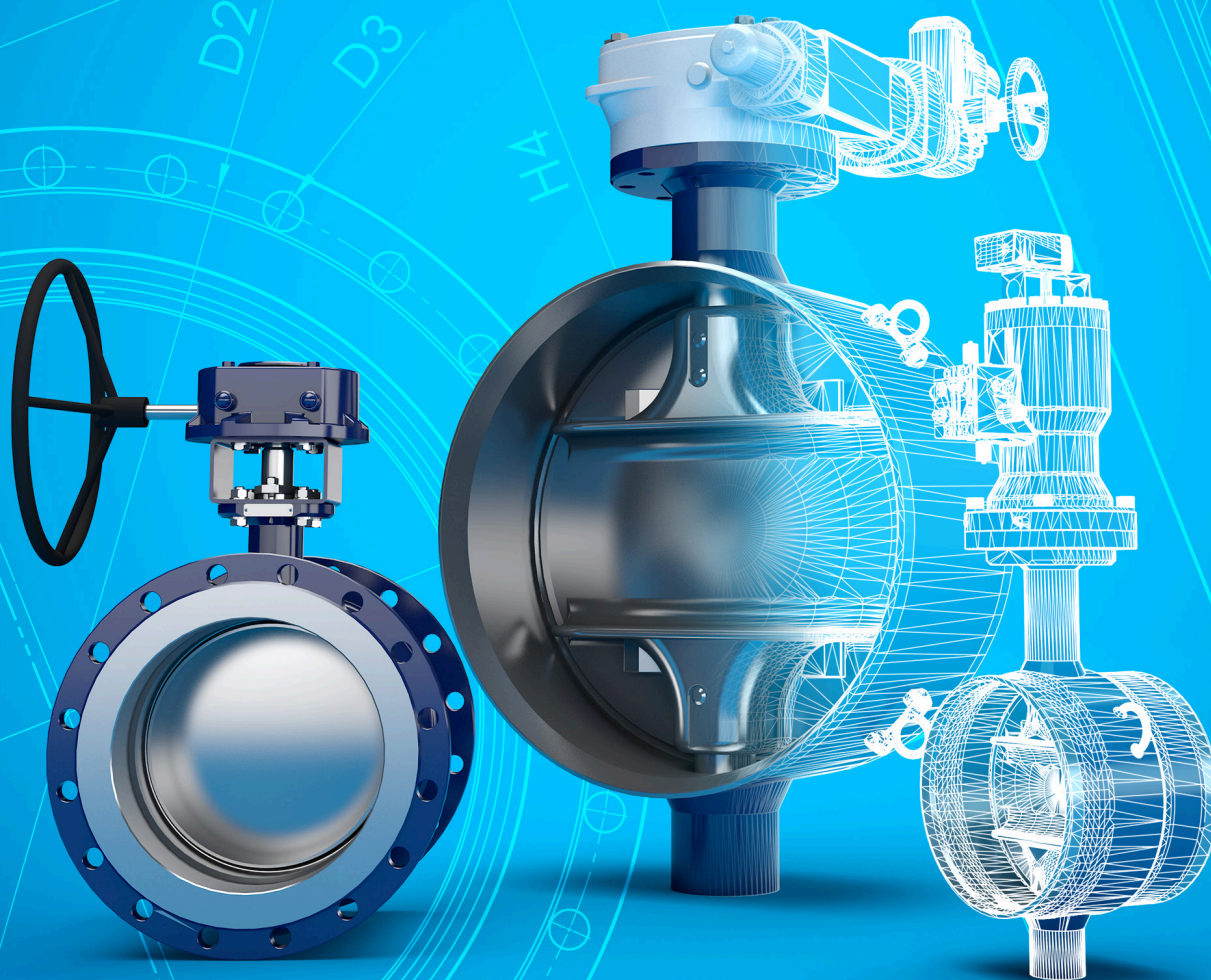


**VEXVE®**

# Высокопроизводительные дисковые затворы



# Высокопроизводительные дисковые затворы

Высокопроизводительные дисковые затворы Vexve® являются оптимальным решением для перекрытия и регулирования потока в распределительных сетях, насосных и тепловых станциях систем теплоснабжения и охлаждения. Они полностью герметичны, не требуют технического обслуживания и обеспечивают такую же надежную работу, как шаровые краны большого диаметра, но по относительно низкой цене. Соединение под приварку рекомендуется особенно для установки в сетях, так как это увеличит срок службы трубопровода за счёт устранения рисков протечки и проникновения воздуха в систему между фланцами.

## Оптимизированная конструкция корпуса

Дисковые затворы Vexve имеют цельносварной корпус. Они изготовлены из герметичной стальной трубы посредством резки, прессования и механической обработки. По сравнению с традиционной литой сталью цельносварной материал трубы имеет ряд преимуществ:

- Малый вес
- Стандартизированный метод изготовления
- Равномерное качество материала



## Максимальный расход

Дисковые затворы Vexve до DN 800 имеют полнопроходную конструкцию, позволяющую максимизировать значение KV и снизить затраты на энергопотребление насосного оборудования.

Прочный диск из нержавеющей стали с верхним и нижним подшипниками предназначен для максимального увеличения площади потока затвора и обеспечения максимальной производительности даже в самых требовательных условиях эксплуатации.

## Полностью металлические компоненты

Уплотнительная система дисковых затворов Vexve содержит только металлические компоненты, которые обеспечивают полную герметичность и отсутствие необходимости технического обслуживания в течение длительного срока службы. Металлическое уплотнение необходимо, потому что уплотнение и диск затвора постоянно контактируют с рабочей средой, в системах отопления и охлаждения среда обычно содержит различные концентрации примесей и твердых частиц, которые могут легко повредить традиционные дисковые затворы с резиновым уплотнением или уплотнением металл-графит.



# ...специально разработаны для систем отопления и охлаждения

- Небольшой вес — простая установка
- Цельносварная конструкция
- С металлическим уплотнением и не требует технического обслуживания
- Герметичность в обоих направлениях — Конструкция с тройным эксцентриситетом
- Разработаны в соответствии с EN488 для подземной установки
- Изготовлены в Финляндии — поставляются со склада

## Ассортимент запорных затворов

Диапазон размеров:	DN 300–1600
Номинальное давление корпуса:	PN 25
Перепад давления на диске:	Др 16 и Др 25
Присоединение к трубопроводу:	присоединения под приварку и фланцевые
Герметичность уплотнения:	класс А (EN 12266-1)
Температура рабочей среды:	-40 °С (-20 °С) – +200 °С
Температура окружающей среды:	-40 °С – + 50 °С

## Ассортимент регулирующих затворов

Диапазон размеров:	DN 300–1200
Номинальное давление корпуса:	PN 25
Перепад давления на диске:	Др 16 и Др 25
Присоединение к трубопроводу:	присоединения под приварку и фланцевые
Герметичность уплотнения:	класс А (EN 12266-1)
Температура рабочей среды:	-40 °С (-20 °С) – +250 °С
Температура окружающей среды:	-40 °С – + 50 °С

Подходит для пара

## Варианты управления:

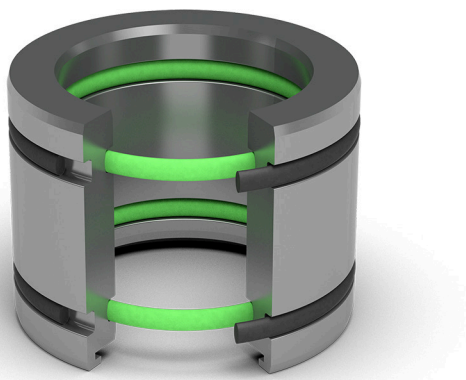
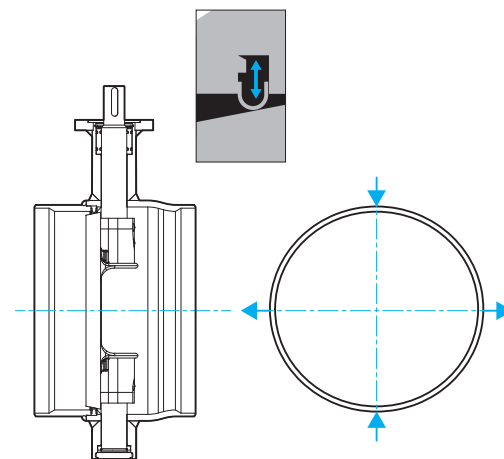
- Ручной привод Rotork / AUMA
- Угловой редуктор Pro-Gear / AUMA
- Электропривод AUMA
- Гидравлический привод HYDROX™ от Vexve



# Надежные и не требующие обслуживания

## Плавающее металлическое уплотнение

Дисковые затворы Vexve не заклинивают благодаря плавающему металлическому уплотнительному кольцу с U-образным профилем. Уплотнительное кольцо предварительно устанавливается в паз на корпусе затвора. Этот паз имеет покрытие из нержавеющей стали, позволяющее обеспечить работу упругого металлического уплотнения в течение всего срока службы затвора. Плавающее уплотнительное кольцо компенсирует осевые нагрузки при перепадах температур, обеспечивая надежную работу затвора в течение длительных периодов времени. Уплотнительное кольцо с U-образным профилем также обеспечивает герметичность в двух направлениях независимо от условий давления или направления потока.



## Уплотнительные кольца штока

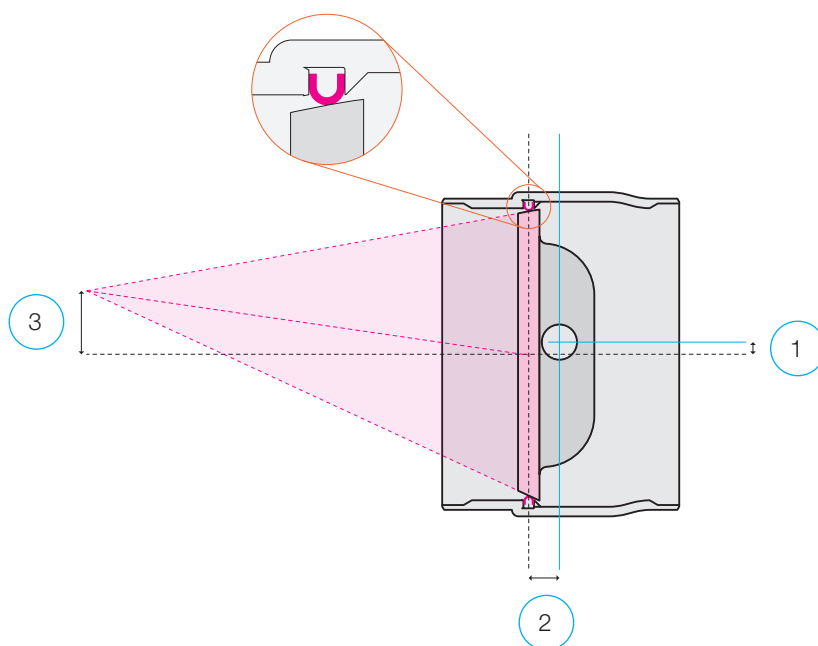
Шток запорных дисковых затворов Vexve герметизирован двойными уплотнительными кольцами, расположенными внутри и снаружи втулки уплотнительных колец. Использование уплотнительных колец для запорных затворов является оптимальным решением, потому что затворами управляют нечасто, а уплотнительные кольца рассчитаны на то, чтобы прослужить так же долго, как и сам затвор, без необходимости их замены.

Регулирующие дисковые затворы Vexve оснащены традиционным графитовым уплотнением штока с возможностью затягивания и замены.

## Конструкция с тройным эксцентриситетом

Конструкция уплотнительных элементов с тройным эксцентриситетом сводит к минимуму трение между диском и уплотнительным кольцом во время движения затвора. Это важно для максимального увеличения срока службы затвора

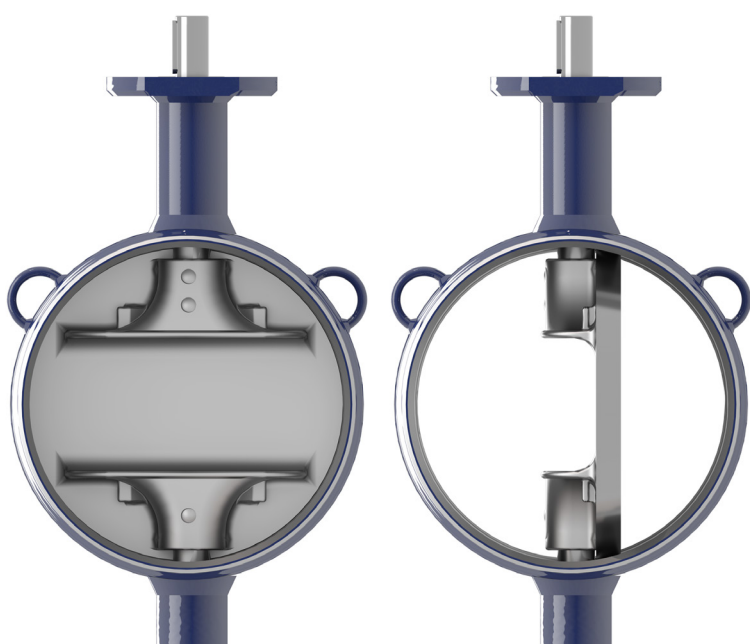
1. шток смещен относительно центра затвора и трубопровода
2. шток смещен относительно центральной линии уплотнительной поверхности диска и уплотнительного кольца
3. стороны диска механически обработаны в соответствии с коническим профилем смещения



# Оптимизированный расход теплоносителя

Дисковые затворы Vexve обладают наилучшим коэффициентом пропускной способности  $K_v$ , благодаря чему, по сравнению с другими затворами, демонстрируют более высокие показатели расхода теплоносителя через затвор, обеспечивают наименьшие потери давления, что приводит к снижению энергозатрат насосного оборудования.

- Конструкция диска/штока минимизирует турбулентность и ограничения расхода теплоносителя
- Усиленная двухштоковая конструкция обеспечивает максимальную пропускную способность
- Полнопроходная конструкция затворов размером DN 300-800
- Высокий коэффициент  $K_v$  у стандартнопроходных затворов размером DN 900-1400



## Коэффициенты $K_v$

DN	Открытие									
	10%	20%	30%	40%	50%	60%	70%	80%	90%	100%
300	260	520	781	1041	1600	2159	3049	3940	5120	6300
350	306	611	917	1223	1879	2536	3582	4628	6014	7400
400	405	810	1214	1619	2489	3358	4743	6129	7964	9800
450	500	1000	1500	2000	3073	4146	5857	7567	9834	12100
500	644	1289	1933	2577	3961	5345	7551	9756	12678	15600
600	938	1875	2813	3751	5764	7778	10987	14196	18448	22700
700	1293	2586	3879	5172	7948	10725	15150	19575	25437	31300
750	1434	2867	4300	5733	8812	11890	16796	21700	28200	34700
800	1681	3362	5043	6725	10335	13946	19700	25453	33077	40700
900	1904	3808	5713	7617	11707	15796	22313	28830	37465	46100
1000	2350	4701	7051	9401	14449	19497	27541	35585	46242	56900
1200	2685	5370	8055	10740	16506	22273	31461	40650	52825	65000
1400										101000

# Запорные дисковые затворы, полнопроходной

BFS W1/GS серия,  $\Delta p = 16 \text{ bar}$ , сварка / сварка, GOST, DN 300-800, полнопроходной

Корпус	DN 300-500 Сталь, P235GH (1.0345) DN 600-800 Сталь P355NL1 (1.0566)
Диск	DN 300-800 Нержавеющая сталь, GX5CrNiMo19-11-2 (1.4408)
Уплотнение	DN 300-800 Alloy 825 / 1.4542 + HCr покрытие
Шток	DN 300-800 Нержавеющая сталь, X3CrNiMoN27-5-2 (1.4460)
Уплотнение штока	DN 300-800 FPM
Подшипник	DN 300-800 PTFE + AISI 316 net
Управление	DN 300-800 Оснащен ручным редуктором

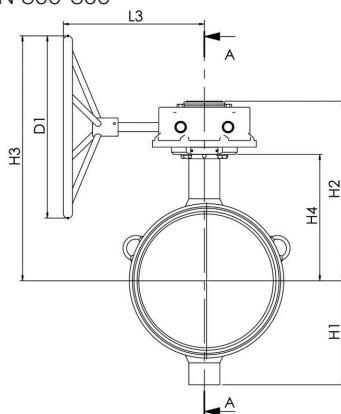


## Условия работы

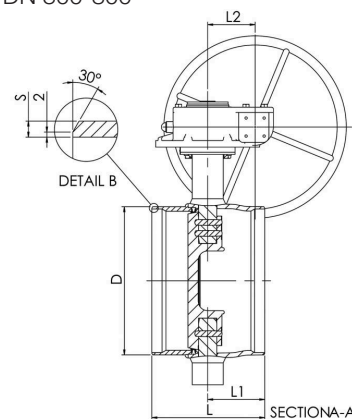
Корпус:	PN 25
Диск:	$\Delta p = 16 \text{ bar}$
Температура:	-40 °C – +200 °C При температуре ниже 0 °C – обратитесь на завод-производитель
Класс герметичности:	A (EN 12266-1)

Не для пара

DN 300-800



DN 300-800



DN	PN	Артикул Vexve	D	D1	H1	H2	H3	H4	L	L1	L2	L3	S	kg
300	16	BFS300W1/GS	325	400.0	247	432	583	315	270	110	105	331	7	82.0
350	16	BFS350W1/GS	377	400.0	255	443	593	325	290	134	105	331	8	98.0
400	16	BFS400W1/GS	426	500.0	285	490	672	347	310	157	130	393	8	130.0
450	16	BFS450W1/GS	478	400.0	330	522	654	379	330	153	130	386	8	178.0
500	16	BFS500W1/GS	530	400.0	360	551	683	408	350	153	130	386	9	213.0
600	16	BFS600W1/GS	630	500.0	440	628	787	450	390	184	140	419	11	344.0
700	16	BFS700W1/GS	720	400.0	495	684	784	501	430	203	182	441	12	491.0
800	16	BFS800W1/GS	820	500.0	581	791	948	573	470	226	209	483	12	835.0

# Запорные дисковые затворы, полнопроходной

BFS W2/GS серия,  $\Delta p = 25$  бар, сварка / сварка, GOST, DN 300-800, полнопроходной

Корпус	DN 300-500 Сталь, P235GH (1.0345) DN 600-800 Сталь P355NL1 (1.0566)
Диск	DN 300-800 Нержавеющая сталь, GX5CrNiMo19-11-2 (1.4408)
Уплотнение	DN 300-800 Alloy 825 / 1.4542 + HCr покрытие
Шток	DN 300-800 Нержавеющая сталь, X3CrNiMoN27-5-2 (1.4460)
Уплотнение штока	DN 300-800 FPM
Подшипник	DN 300-800 PTFE + AISI 316 net
Управление	DN 300-800 Оснащен ручным редуктором

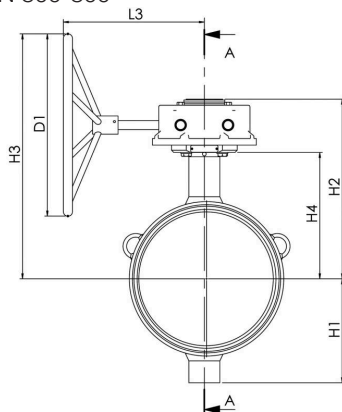


## Условия работы

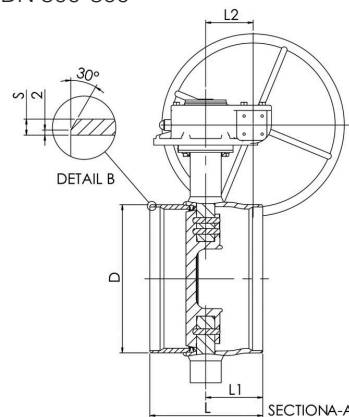
Корпус:	PN 25
Диск:	$\Delta p = 25$ бар
Температура:	-40 °C – +200 °C При температуре ниже 0 °C – обратитесь на завод-производитель
Класс герметичности:	A (EN 12266-1)

Не для пара

DN 300-800



DN 300-800



DN	PN	Артикул Vexve	D	D1	H1	H2	H3	H4	L	L1	L2	L3	S	kg
300	25	BFS300W2/GS	325	400.0	247	432	583	315	270	110	105	331	7	82.0
350	25	BFS350W2/GS	377	400.0	255	443	593	325	290	134	105	331	8	98.0
400	25	BFS400W2/GS	426	500.0	285	490	672	347	310	157	130	393	8	130.0
450	25	BFS450W2/GS	478	400.0	330	522	654	379	330	153	130	386	8	178.0
500	25	BFS500W2/GS	530	400.0	360	551	683	408	350	153	130	386	9	213.0
600	25	BFS600W2/GS	630	500.0	440	628	787	450	390	184	140	419	11	344.0
700	25	BFS700W2/GS	720	400.0	495	684	784	501	430	203	182	441	12	491.0
800	25	BFS800W2/GS	820	500.0	581	791	948	573	470	226	209	483	12	835.0

# Запорные дисковые затворы, полнопроходной

BFS F1 серия,  $\Delta p = 16$  бар, фланец / фланец, DN 300-800, полнопроходной

Корпус	DN 300-500 Сталь, P235GH (1.0345) DN 600-800 Сталь P355NL1 (1.0566)
Диск	DN 300-800 Нержавеющая сталь, GX5CrNiMo19-11-2 (1.4408)
Уплотнение	DN 300-800 Alloy 825 / 1.4542 + HCr покрытие
Шток	DN 300-800 Нержавеющая сталь, X3CrNiMoN27-5-2 (1.4460)
Уплотнение штока	DN 300-800 FPM
Подшипник	DN 300-800 PTFE + AISI 316 net
Управление	DN 300-800 Оснащен ручным редуктором
Фланец	EN 1092-1 Доступны PN 16

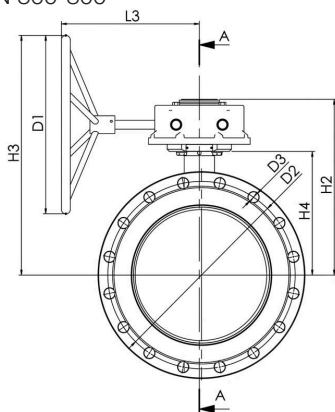


## Условия работы

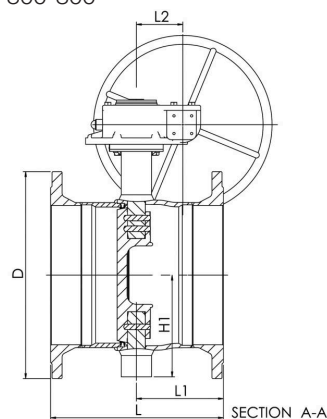
Корпус:	PN 25
Диск:	$\Delta p = 16$ бар
Температура:	-20 °C – +200 °C При температуре ниже 0 °C – обратитесь на завод-производитель
Класс герметичности:	A (EN 12266-1)

Не для пара

DN 300-800



DN 300-800



DN	PN	Артикул Vexve	D	D1	D2	D3	H1	H2	H3	H4	L	L1	L2	L3	kg
300	16	BFS300F1	460	400.0	410.0	26.0	247	432	583	315	430	190	105	331	125.0
350	16	BFS350F1	520	400.0	470.0	26.0	255	443	593	325	458	218	105	331	159.0
400	16	BFS400F1	580	500.0	525.0	30.0	285	490	672	347	484	244	130	393	210.0
450	16	BFS450F1	640	400.0	585.0	30.0	330	522	654	399	500	238	130	386	269.0
500	16	BFS500F1	715	400.0	650.0	33.0	360	551	683	408	522	239	130	386	335.0
600	16	BFS600F1	840	500.0	770.0	36.0	440	628	787	450	570	274	140	419	526.0
700	16	BFS700F1	910	400.0	840.0	36.0	495	684	784	501	642	309	182	441	678.0
800	16	BFS800F1	1025	500.0	950.0	39.0	581	791	948	573	690	336	209	483	1070.0



# Запорные дисковые затворы, полнопроходной

BFS F2 серия,  $\Delta p = 25 \text{ bar}$ , фланец / фланец, DN 300-800, полнопроходной

Корпус	DN 300-500 Сталь, P235GH (1.0345) DN 600-800 Сталь P355NL1 (1.0566)
Диск	DN 300-800 Нержавеющая сталь, GX5CrNiMo19-11-2 (1.4408)
Уплотнение	DN 300-800 Alloy 825 / 1.4542 + HCr покрытие
Шток	DN 300-800 Нержавеющая сталь, X3CrNiMoN27-5-2 (1.4460)
Уплотнение штока	DN 300-800 FPM
Подшипник	DN 300-800 PTFE + AISI 316 net
Управление	DN 300-800 Оснащен ручным редуктором
Фланец	EN 1092-1 Доступны PN 25

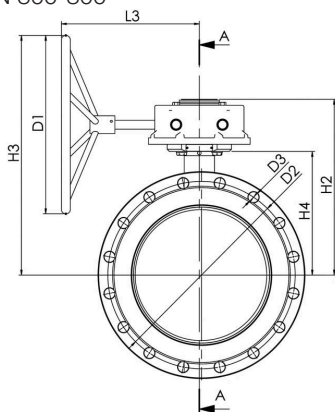


## Условия работы

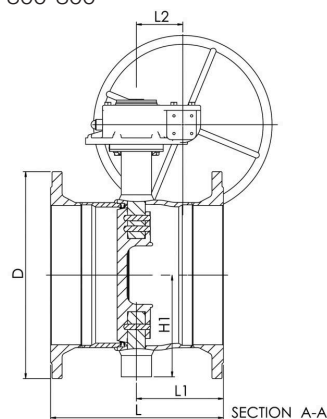
Корпус:	PN 25
Диск:	$\Delta p = 25 \text{ bar}$
Температура:	-20 °C – +200 °C При температуре ниже 0 °C – обратитесь на завод-производитель
Класс герметичности:	A (EN 12266-1)

Не для пара

DN 300-800



DN 300-800



DN	PN	Артикул Vexve	D	D1	D2	D3	H1	H2	H3	H4	L	L1	L2	L3	kg
300	25	BFS300F2	485	400.0	430.0	30.0	247	432	583	315	458	204	105	331	145.0
350	25	BFS350F2	555	400.0	490.0	33.0	255	443	593	325	494	236	105	331	191.0
400	25	BFS400F2	620	500.0	550.0	36.0	285	490	672	347	534	269	130	393	255.0
450	25	BFS450F2	670	400.0	600.0	36.0	330	522	654	399	554	265	130	386	325.0
500	25	BFS500F2	730	400.0	660.0	36.0	360	551	683	408	604	280	130	386	405.0
600	25	BFS600F2	845	500.0	770.0	39.0	440	628	787	450	644	311	140	419	582.0
700	25	BFS700F2	960	400.0	875.0	42.0	495	684	784	501	692	334	182	441	801.0
800	25	BFS800F2	1085	500.0	990.0	48.0	581	791	948	573	750	366	209	483	1240.0

# Запорные дисковые затворы, стандартнопроходной

BRS W1/GS серия,  $\Delta p = 16$  бар, сварка / сварка, GOST, DN 900-1400, стандартнопроходной

Корпус	DN 900-1400 Сталь P355NL1 (1.0566)
Диск	DN 900-1000 Нержавеющая сталь, GX5CrNiMo19-11-2 (1.4408) DN 1200-1400 Нержавеющая сталь, GX2CrNiMoN22-5-3 (1.4470)
Уплотнение	DN 900-1400 Alloy 825 / 1.4542 + HCr покрытие
Шток	DN 900-1400 Нержавеющая сталь, X3CrNiMoN27-5-2 (1.4460)
Уплотнение штока	DN 900-1400 FPM
Подшипник	DN 900-1400 PTFE + AISI 316 net
Управление	DN 900-1400 Оснащен ручным редуктором

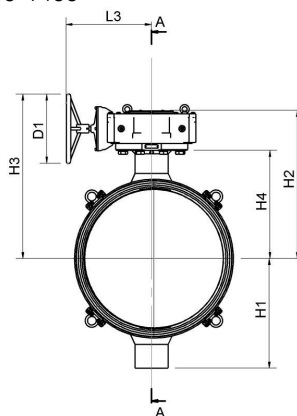


## Условия работы

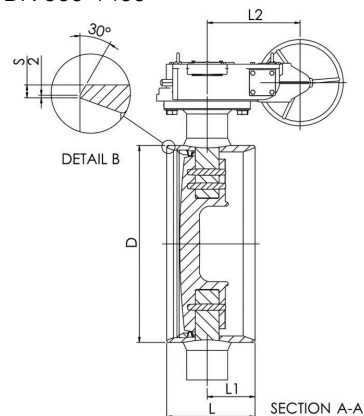
Корпус:	PN 25
Диск:	$\Delta p = 16$ бар
Температура:	-40 °C – +200 °C DN 1200–1400: -20 °C – +200 °C При температуре ниже 0 °C – обратитесь на завод-производитель
Класс герметичности:	A (EN 12266-1)

Не для пара

DN 900-1400



DN 900-1400



DN	PN	Артикул Vexve	D	D1	H1	H2	H3	H4	L	L1	L2	L3	S	kg
900	16	BRS900W1/GS	920	400.0	631	853	948	623	510	221	256	505	14	1120.0
1000	16	BRS1000W1/GS	1020	400.0	678	919	1014	689	550	224	256	506	15	1395.0
1200	16	BRS1200W1/GS	1220	500.0	730	1154	1273	856	600	228	250	632	15	1975.0
1400	16	BRS1400W1/GS	1420	630.0	871	1272	1456	963	600	228	250	636	15	2885.0

# Запорные дисковые затворы, стандартнопроходной

BRS W2/GS серия,  $\Delta p = 25$  бар, сварка / сварка, GOST, DN 900-1600, стандартнопроходной

Корпус	DN 900-1600 Сталь P355NL1 (1.0566)
Диск	DN 900-1000, DN 1600 Нержавеющая сталь, GX5CrNiMo19-11-2 (1.4408) DN 1200-1400 Нержавеющая сталь, GX2CrNiMoN22-5-3 (1.4470)
Уплотнение	DN 900-1600 Alloy 825 / 1.4542 + HCr покрытие
Шток	DN 900-1600 Нержавеющая сталь, X3CrNiMoN27-5-2 (1.4460)
Уплотнение штока	DN 900-1600 FPM
Подшипник	DN 900-1600 PTFE + AISI 316 net
Управление	DN 900-1600 Оснащен ручным редуктором

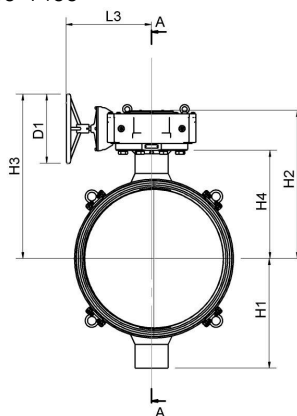


## Условия работы

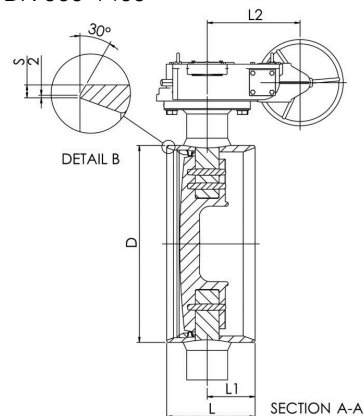
Корпус:	PN 25
Диск:	$\Delta p = 25$ бар
Температура:	-40 °C – +200 °C DN 1200–1400: -20 °C – +200 °C При температуре ниже 0 °C – обратитесь на завод-производитель
Класс герметичности:	A (EN 12266-1)

Не для пара

DN 900-1400



DN 900-1400



DN	PN	Артикул Vexve	D	D1	H1	H2	H3	H4	L	L1	L2	L3	S	kg
900	25	BRS900W2/GS	920	400.0	631	853	948	623	510	221	256	505	14	1120.0
1000	25	BRS1000W2/GS	1020	400.0	678	919	1014	689	550	224	256	506	15	1395.0
1200	25	BRS1200W2/GS	1220	500.0	730	1154	1273	856	600	228	250	632	15	1975.0
1400	25	BRS1400W2/GS	1420	630.0	871	1272	1456	963	600	228	250	636	15	2885.0
1600	25	BRS1600W2/GS	Подробную информацию можно получить по запросу.											

# Запорные дисковые затворы, стандартнопроходной

BRS F1 серия,  $\Delta p = 16 \text{ бар}$ , фланец / фланец, DN 900-1000, стандартнопроходной

Корпус	DN 900-1000 Сталь P355NL1 (1.0566)
Диск	DN 900-1000 Нержавеющая сталь, GX5CrNiMo19-11-2 (1.4408)
Уплотнение	DN 900-1000 Alloy 825 / 1.4542 + HCr покрытие
Шток	DN 900-1000 Нержавеющая сталь, X3CrNiMoN27-5-2 (1.4460)
Уплотнение штока	DN 900-1000 FPM
Подшипник	DN 900-1000 PTFE + AISI 316 net
Управление	DN 900-1000 Оснащен ручным редуктором
Фланец	EN 1092-1 Доступны PN 16

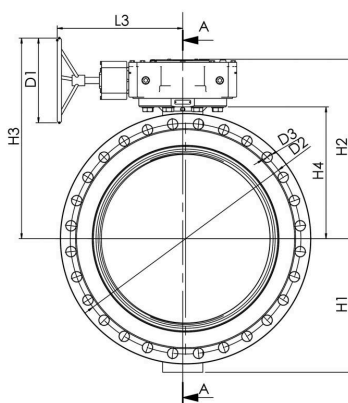


## Условия работы

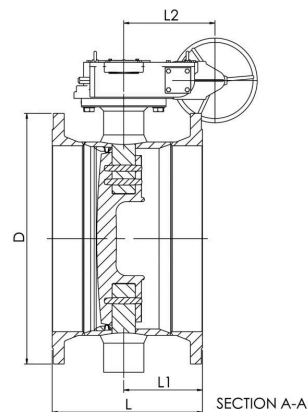
Корпус:	PN 25
Диск:	$\Delta p = 16 \text{ бар}$
Температура:	-20 °C – +200 °C При температуре ниже 0 °C – обратитесь на завод-производитель
Класс герметичности:	A (EN 12266-1)

Не для пара

DN 900-1000



DN 900-1000



DN	PN	Артикул Vexve	D	D1	D2	D3	H1	H2	H3	H4	L	L1	L2	L3	kg
900	16	BRS900F1	1125	400.0	1050.0	39.0	631	853	948	623	754	344	256	505	1420.0
1000	16	BRS1000F1	1255	400.0	1170.0	42.0	678	919	1014	689	832	365	256	506	1855.0

# Запорные дисковые затворы, стандартнопроходной

BRS F2 серия,  $\Delta p = 25$  бар, фланец / фланец, DN 900-1000, стандартнопроходной

Корпус	DN 900-1000 Сталь P355NL1 (1.0566)
Диск	DN 900-1000 Нержавеющая сталь, GX5CrNiMo19-11-2 (1.4408)
Уплотнение	DN 900-1000 Alloy 825 / 1.4542 + HCr покрытие
Шток	DN 900-1000 Нержавеющая сталь, X3CrNiMoN27-5-2 (1.4460)
Уплотнение штока	DN 900-1000 FPM
Подшипник	DN 900-1000 PTFE + AISI 316 net
Управление	DN 900-1000 Оснащен ручным редуктором
Фланец	EN 1092-1 Доступны PN 25

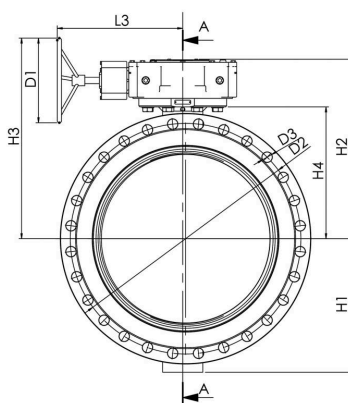


## Условия работы

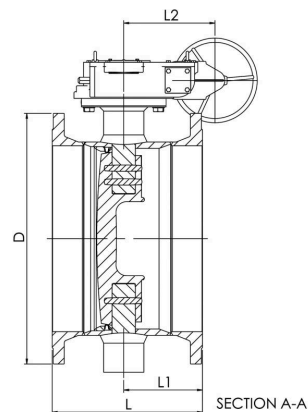
Корпус:	PN 25
Диск:	$\Delta p = 25$ бар
Температура:	-20 °C – +200 °C При температуре ниже 0 °C – обратитесь на завод-производитель
Класс герметичности:	A (EN 12266-1)

Не для пара

DN 900-1000



DN 900-1000



DN	PN	Артикул Vexve	D	D1	D2	D3	H1	H2	H3	H4	L	L1	L2	L3	kg
900	25	BRS900F2	1185	400.0	1090.0	48.0	631	853	948	623	814	374	256	505	1620.0
1000	25	BRS1000F2	1320	400.0	1210.0	56.0	678	919	1014	689	878	388	256	506	2075.0

# Запорно-регулирующие дисковые затворы, полнопроходной

BFC W1/GS серия,  $\Delta p = 16 \text{ бар}$ , сварка / сварка, GOST, DN 300-800, полнопроходной

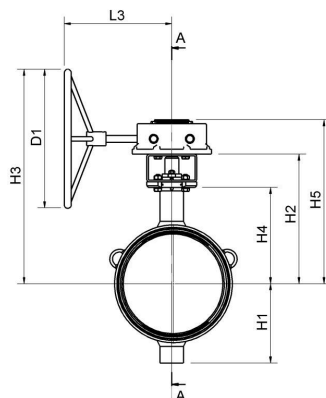
Корпус	DN 300-500 Сталь, P235GH (1.0345) DN 600-800 Сталь P355NL1 (1.0566)
Диск	DN 300-800 Нержавеющая сталь, GX5CrNiMo19-11-2 (1.4408)
Уплотнение	DN 300-800 Alloy 825 / 1.4542 + HCr покрытие
Шток	DN 300-800 Нержавеющая сталь, X3CrNiMoN27-5-2 (1.4460)
Уплотнение штока	DN 300-800 Graphite
Подшипник	DN 300-800 PTFE + AISI 316 net
Управление	DN 300-800 Оснащен ручным редуктором



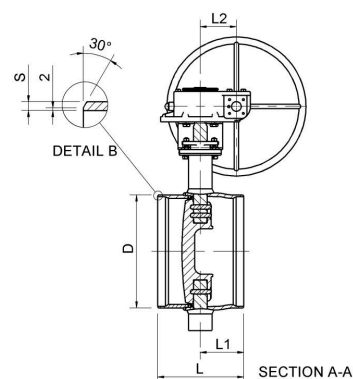
## Условия работы

Корпус:	PN 25
Диск:	$\Delta p = 16 \text{ бар}$
Температура:	-40 °C – +250 °C При температуре ниже 0 °C – обратитесь на завод-производитель
Класс герметичности:	A (EN 12266-1)

DN 300-800



DN 300-800



DN	PN	Артикул Vexve	D	D1	H1	H2	H3	H4	H5	L	L1	L2	L3	S	kg
300	16	BFC300W1/GS	325	400.0	247	435	683	315	537	270	110	105	331	7	88.0
350	16	BFC350W1/GS	377	400.0	255	445	693	325	547	290	134	105	331	8	101.0
400	16	BFC400W1/GS	426	500.0	285	467	772	347	590	310	157	130	393	8	136.0
450	16	BFC450W1/GS	478	400.0	330	499	754	379	622	330	153	130	386	8	183.0
500	16	BFC500W1/GS	530	400.0	360	528	783	408	651	350	153	130	386	9	222.0
600	16	BFC600W1/GS	630	500.0	440	575	887	450	728	390	184	140	419	11	357.0
700	16	BFC700W1/GS	720	400.0	495	625	884	501	784	430	203	182	441	12	504.0
800	16	BFC800W1/GS	820	500.0	581	733	1068	573	911	470	226	209	483	12	864.0

# Запорно-регулирующие дисковые затворы, полнопроходной

BFC W2/GS серия,  $\Delta p = 25$  бар, сварка / сварка, GOST, DN 300-800, полнопроходной

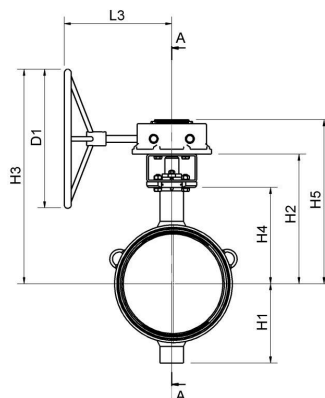
Корпус	DN 300-500 Сталь, P235GH (1.0345) DN 600-800 Сталь P355NL1 (1.0566)
Диск	DN 300-800 Нержавеющая сталь, GX5CrNiMo19-11-2 (1.4408)
Уплотнение	DN 300-800 Alloy 825 / 1.4542 + HCr покрытие
Шток	DN 300-800 Нержавеющая сталь, X3CrNiMoN27-5-2 (1.4460)
Уплотнение штока	DN 300-800 Graphite
Подшипник	DN 300-800 PTFE + AISI 316 net
Управление	DN 300-800 Оснащен ручным редуктором



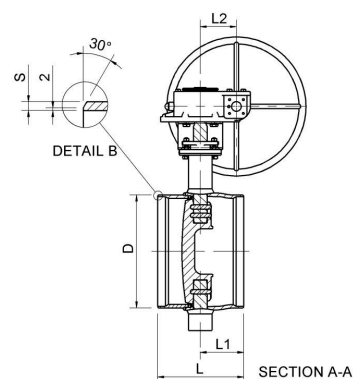
## Условия работы

Корпус:	PN 25
Диск:	$\Delta p = 25$ бар
Температура:	-40 °C – +250 °C При температуре ниже 0 °C – обратитесь на завод-производитель
Класс герметичности:	A (EN 12266-1)

DN 300-800



DN 300-800



DN	PN	Артикул Vexve	D	D1	H1	H2	H3	H4	H5	L	L1	L2	L3	S	kg
300	25	BFC300W2/GS	325	400.0	247	435	683	315	537	270	110	105	331	7	88.0
350	25	BFC350W2/GS	377	400.0	255	445	693	325	547	290	134	105	331	8	101.0
400	25	BFC400W2/GS	426	500.0	285	467	772	347	590	310	157	130	393	8	136.0
450	25	BFC450W2/GS	478	400.0	330	499	754	379	622	330	153	130	386	8	183.0
500	25	BFC500W2/GS	530	400.0	360	528	783	408	651	350	153	130	386	9	222.0
600	25	BFC600W2/GS	630	500.0	440	575	887	450	728	390	184	140	419	11	357.0
700	25	BFC700W2/GS	720	400.0	495	625	884	501	784	430	203	182	441	12	504.0
800	25	BFC800W2/GS	820	500.0	581	733	1068	573	911	470	226	209	483	12	864.0

# Запорно-регулирующие дисковые затворы, полнопроходной

BFC F1 серия,  $\Delta p = 16$  бар, фланец / фланец, DN 300-800, полнопроходной

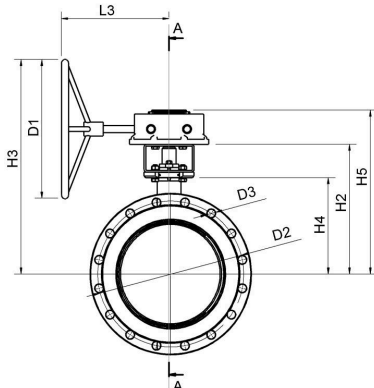
Корпус	DN 300-500 Сталь, P235GH (1.0345) DN 600-800 Сталь P355NL1 (1.0566)
Диск	DN 300-800 Нержавеющая сталь, GX5CrNiMo19-11-2 (1.4408)
Уплотнение	DN 300-800 Alloy 825 / 1.4542 + HCr покрытие
Шток	DN 300-800 Нержавеющая сталь, X3CrNiMoN27-5-2 (1.4460)
Уплотнение штока	DN 300-800 Graphite
Подшипник	DN 300-800 PTFE + AISI 316 net
Управление	DN 300-800 Оснащен ручным редуктором
Фланец	EN 1092-1 Доступны PN 16



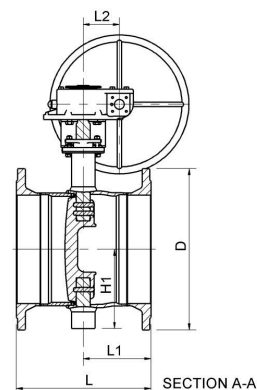
## Условия работы

Корпус:	PN 25
Диск:	$\Delta p = 16$ бар
Температура:	-20 °C – +250 °C При температуре ниже 0 °C – обратитесь на завод-производитель
Класс герметичности:	A (EN 12266-1)

DN 300-800



DN 300-800



DN	PN	Артикул Vexve	D	D1	D2	D3	H1	H2	H3	H4	H5	L	L1	L2	L3	kg
300	16	BFC300F1	460	400.0	410.0	26.0	247	435	683	315	537	430	190	105	331	131.0
350	16	BFC350F1	520	400.0	470.0	26.0	255	445	693	325	547	458	218	105	331	165.0
400	16	BFC400F1	580	500.0	525.0	30.0	285	467	772	347	590	484	244	130	393	216.0
450	16	BFC450F1	640	400.0	585.0	30.0	330	499	754	379	622	500	238	130	386	277.0
500	16	BFC500F1	715	400.0	650.0	33.0	360	528	783	408	651	522	239	130	386	344.0
600	16	BFC600F1	840	500.0	770.0	36.0	440	575	887	450	728	570	274	140	419	541.0
700	16	BFC700F1	910	400.0	840.0	36.0	495	625	884	501	784	642	309	182	441	694.0
800	16	BFC800F1	1025	500.0	950.0	39.0	581	733	1068	573	911	690	336	209	483	1105.0



# Запорно-регулирующие дисковые затворы, полнопроходной

BFC F2 серия,  $\Delta p = 25$  бар, фланец / фланец, DN 300-800, полнопроходной

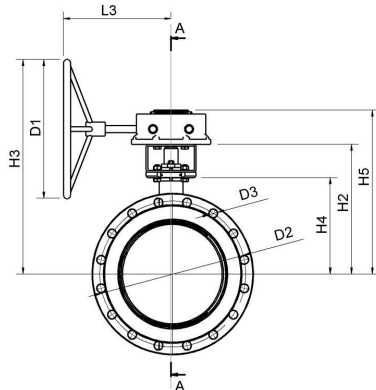
Корпус	DN 300-500 Сталь, P235GH (1.0345) DN 600-800 Сталь P355NL1 (1.0566)
Диск	DN 300-800 Нержавеющая сталь, GX5CrNiMo19-11-2 (1.4408)
Уплотнение	DN 300-800 Alloy 825 / 1.4542 + HCr покрытие
Шток	DN 300-800 Нержавеющая сталь, X3CrNiMoN27-5-2 (1.4460)
Уплотнение штока	DN 300-800 Graphite
Подшипник	DN 300-800 PTFE + AISI 316 net
Управление	DN 300-800 Оснащен ручным редуктором
Фланец	EN 1092-1 Доступны PN 25



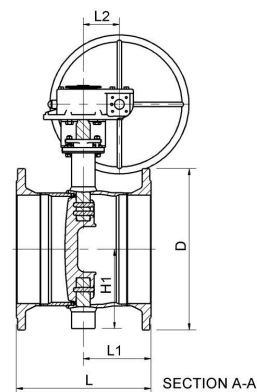
## Условия работы

Корпус:	PN 25
Диск:	$\Delta p = 25$ бар
Температура:	-20 °C – +250 °C При температуре ниже 0 °C – обратитесь на завод-производитель
Класс герметичности:	A (EN 12266-1)

DN 300-800



DN 300-800



DN	PN	Артикул Vexve	D	D1	D2	D3	H1	H2	H3	H4	H5	L	L1	L2	L3	kg
300	25	BFC300F2	485	400.0	430.0	30.0	247	435	683	315	537	458	204	105	331	150.0
350	25	BFC350F2	555	400.0	490.0	33.0	255	445	693	325	547	494	236	105	331	197.0
400	25	BFC400F2	620	500.0	550.0	36.0	285	467	772	347	590	534	269	130	393	261.0
450	25	BFC450F2	670	400.0	600.0	36.0	330	499	754	379	622	554	265	130	386	333.0
500	25	BFC500F2	730	400.0	660.0	36.0	360	528	783	408	651	604	280	130	386	414.0
600	25	BFC600F2	845	500.0	770.0	39.0	440	575	887	450	728	644	311	140	419	597.0
700	25	BFC700F2	960	400.0	875.0	42.0	495	625	884	501	784	692	334	182	441	818.0
800	25	BFC800F2	1085	500.0	990.0	48.0	581	733	1068	573	911	750	366	209	483	1275.0

# Запорно-регулирующие дисковые затворы, стандартнопроходной

BRC W1/GS серия,  $\Delta p = 16$  бар, сварка / сварка, GOST, DN 900-1200, стандартнопроходной

Корпус	DN 900-1200 Сталь P355NL1 (1.0566)
Диск	DN 900-1000 Нержавеющая сталь, GX5CrNiMo19-11-2 (1.4408) DN 1200 Нержавеющая сталь, GX2CrNiMoN22-5-3 (1.4470)
Уплотнение	DN 900-1200 Alloy 825 / 1.4542 + HCr покрытие
Шток	DN 900-1200 Нержавеющая сталь, X3CrNiMoN27-5-2 (1.4460)
Уплотнение штока	DN 900-1200 Graphite
Подшипник	DN 900-1200 PTFE + AISI 316 net
Управление	DN 900-1200 Оснащен ручным редуктором

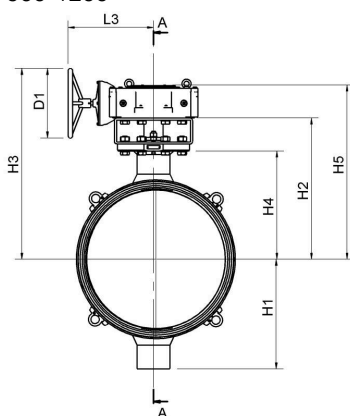


## Условия работы

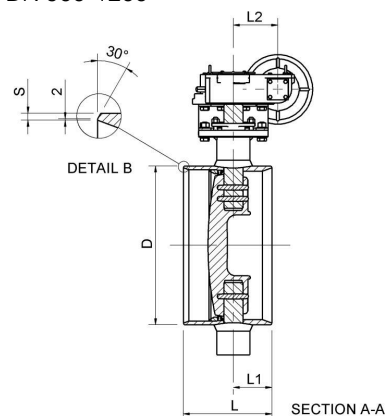
Корпус:	PN 25
Диск:	$\Delta p = 16$ бар
Температура:	-40 °C – +250 °C
	DN 1200: -20 °C – +200 °C
	При температуре ниже 0 °C – обратитесь на завод-производитель

Класс герметичности: A (EN 12266-1)

DN 900-1200



DN 900-1200



DN	PN	Артикул Vexve	D	D1	H1	H2	H3	H4	H5	L	L1	L2	L3	S	kg
900	16	BRC900W1/GS	920	400.0	631	813	1098	623	1003	510	221	256	505	14	1170.0
1000	16	BRC1000W1/GS	1020	400.0	678	879	1164	689	1069	550	224	256	506	15	1455.0
1200	16	BRC1200W1/GS	1220	500.0	730	1043	1423	856	1304	600	228	250	632	15	2040.0

# Запорно-регулирующие дисковые затворы, стандартнопроходной

BRC W2/GS серия,  $\Delta p = 25$  бар, сварка / сварка, GOST, DN 900-1200, стандартнопроходной

Корпус	DN 900-1200 Сталь P355NL1 (1.0566)
Диск	DN 900-1000 Нержавеющая сталь, GX5CrNiMo19-11-2 (1.4408) DN 1200 Нержавеющая сталь, GX2CrNiMoN22-5-3 (1.4470)
Уплотнение	DN 900-1200 Alloy 825 / 1.4542 + HCr покрытие
Шток	DN 900-1200 Нержавеющая сталь, X3CrNiMoN27-5-2 (1.4460)
Уплотнение штока	DN 900-1200 Graphite
Подшипник	DN 900-1200 PTFE + AISI 316 net
Управление	DN 900-1200 Оснащен ручным редуктором

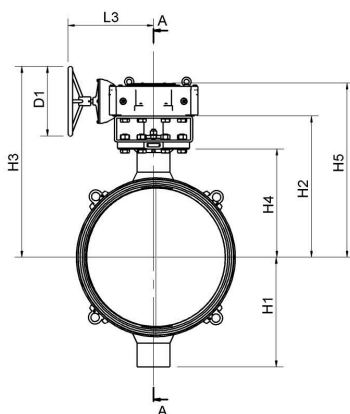


## Условия работы

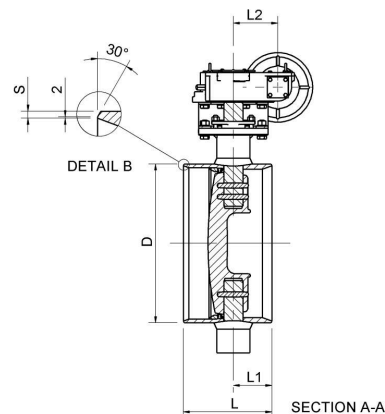
Корпус:	PN 25
Диск:	$\Delta p = 25$ бар
Температура:	-40 °C – +250 °C
	DN 1200: -20 °C – +200 °C
	При температуре ниже 0 °C – обратитесь на завод-производитель

Класс герметичности: A (EN 12266-1)

DN 900-1200



DN 900-1200



DN	PN	Артикул Vexve	D	D1	H1	H2	H3	H4	H5	L	L1	L2	L3	S	kg
900	25	BRC900W2/GS	920	400.0	631	813	1098	623	1003	510	221	256	505	14	1170.0
1000	25	BRC1000W2/GS	1020	400.0	678	879	1164	689	1069	550	224	256	506	15	1455.0
1200	25	BRC1200W2/GS	1220	500.0	730	1043	1423	856	1304	600	228	250	632	15	2040.0

# Запорно-регулирующие дисковые затворы, стандартнопроходной

BRC F1 серия,  $\Delta p = 16 \text{ бар}$ , фланец / фланец, DN 900-1000, стандартнопроходной

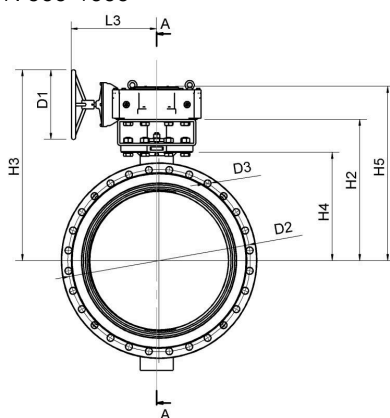
Корпус	DN 900-1000 Сталь P355NL1 (1.0566)
Диск	DN 900-1000 Нержавеющая сталь, GX5CrNiMo19-11-2 (1.4408)
Уплотнение	DN 900-1000 Alloy 825 / 1.4542 + HCr покрытие
Шток	DN 900-1000 Нержавеющая сталь, X3CrNiMoN27-5-2 (1.4460)
Уплотнение штока	DN 900-1000 Graphite
Подшипник	DN 900-1000 PTFE + AISI 316 net
Управление	DN 900-1000 Оснащен ручным редуктором
Фланец	EN 1092-1 Доступны PN 16



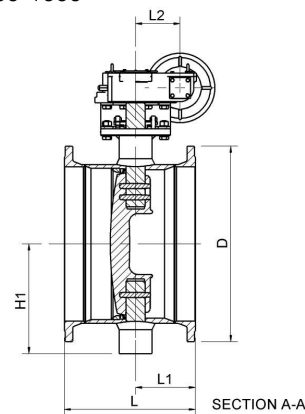
## Условия работы

Корпус:	PN 25
Диск:	$\Delta p = 16 \text{ бар}$
Температура:	$-20 \text{ }^\circ\text{C} - +250 \text{ }^\circ\text{C}$ При температуре ниже $0 \text{ }^\circ\text{C}$ – обратитесь на завод-производитель
Класс герметичности:	A (EN 12266-1)

DN 900-1000



DN 900-1000



DN	PN	Артикул Vexve	D	D1	D2	D3	H1	H2	H3	H4	H5	L	L1	L2	L3	kg
900	16	BRC900F1	1125	400.0	1050.0	39.0	631	813	1098	623	1003	754	344	256	505	1480.0
1000	16	BRC1000F1	1255	400.0	1170.0	42.0	678	879	1164	689	1069	832	365	256	506	1915.0

# Запорно-регулирующие дисковые затворы, стандартнопроходной

BRC F2 серия,  $\Delta p = 25$  бар, фланец / фланец, DN 900-1000, стандартнопроходной

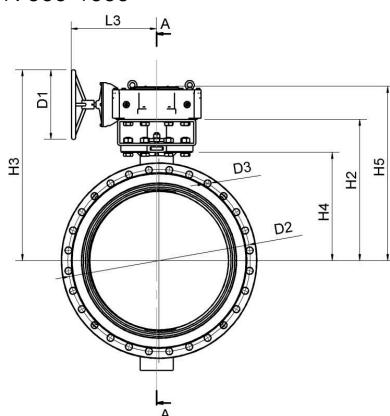
Корпус	DN 900-1000 Сталь P355NL1 (1.0566)
Диск	DN 900-1000 Нержавеющая сталь, GX5CrNiMo19-11-2 (1.4408)
Уплотнение	DN 900-1000 Alloy 825 / 1.4542 + HCr покрытие
Шток	DN 900-1000 Нержавеющая сталь, X3CrNiMoN27-5-2 (1.4460)
Уплотнение штока	DN 900-1000 Graphite
Подшипник	DN 900-1000 PTFE + AISI 316 net
Управление	DN 900-1000 Оснащен ручным редуктором
Фланец	EN 1092-1 Доступны PN 25



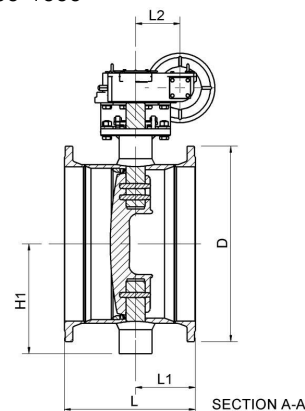
## Условия работы

Корпус:	PN 25
Диск:	$\Delta p = 25$ бар
Температура:	-20 °C – +200 °C При температуре ниже 0 °C – обратитесь на завод-производитель
Класс герметичности:	A (EN 12266-1)

DN 900-1000



DN 900-1000



DN	PN	Артикул Vexve	D	D1	D2	D3	H1	H2	H3	H4	H5	L	L1	L2	L3	kg
900	25	BRC900F2	1185	400.0	1090.0	48.0	631	813	1098	623	1003	814	374	256	505	1675.0
1000	25	BRC1000F2	1320	400.0	1210.0	56.0	678	879	1164	689	1069	878	388	256	506	2135.0

# Стандартные решения для управления дисковыми затворами

## Ручные приводы

Размер затвора (DN)	Rotork
300	AB1250N + SG400
350	AB1250N + SG400
400	AB1950N + SG500
450	AB1950N PR4 + SG400
500	AB1950N PR4 + SG400
600	AB3000N PR4 + SG500
700	AB6800N PR6 + SG400
750	A200N PR10 + SG500
800	A200N PR10 + SG500
900	A250 PR10 + SG400
1000	A250 PR10 + SG400
	<b>Auma</b>
1200	GS250.3-(848:1)-AHR500
1400	GS250.3-(848:1)-AHR630

## Электроприводы

Размер затвора (DN)	Auma
300	SA07.6-GS100.3-(208:1)
350	SA07.6-GS100.3-(208:1)
400	SA07.6-GS100.3-(208:1)
450	SA10.2-GS125.3-(208:1)
500	SA10.2-GS125.3-(208:1)
600	SA10.2-GS160.3-(442:1)
700	SA10.2-GS160.3-(442:1)
750	SA10.2-GS200.3-(864:1)
800	SA10.2-GS200.3-(864:1)
900	SA10.2-GS200.3-(864:1)
1000	SA14.2-GS250.3-(848:1)
1200	SA14.2-GS250.3-(848:1)
1400	SA14.6-GS250.3-(848:1)

## Гидравлические приводы

Размер затвора (DN)	
300	Hydrox2
350	Hydrox2
400	Hydrox4
450	Hydrox8
500	Hydrox8
600	Hydrox8
700	Hydrox16
750	Hydrox16
800	Hydrox16
900	Hydrox32
1000	Hydrox32
1200	Hydrox64
1400	Hydrox64



# Гидравлическое управление дисковыми затворами

Гидравлические системы регулирования Vexve подходят для установки и эксплуатации в самых сложных условиях. Они специально разработаны для подземной эксплуатации в сетях центрального отопления и холодоснабжения. Система управления Hydrox состоит из гидравлического привода и блока управления, которые работают с широким диапазоном шаровых кранов и дисковых затворов Vexve.

Метод управления подземными дисковыми затворами с использованием системы Hydrox основан на гидравлическом давлении, поступающем с уровня улицы. По этой причине электрическое подключение под землей не требуется. Погодозащищенная крышка и простая конструкция обеспечивают надежность в любых условиях, даже во влажных и агрессивных средах. Приводы Hydrox также имеют регулируемый крутящий момент. Приводы Hydrox гарантируют простую и надежную работу с максимальной безопасностью в любое время.

Приводы Hydrox управляются гидравлическими блоками управления (HCU). Варианты управления дисковыми затворами включают использование ручного или электрического гидравлического насоса на месте, управление затворами удаленно с помощью проводной или беспроводной системы управления или использование HCU Mobile в автомобиле аварийно-ремонтной службы, подключенного к приводам с использованием быстроразъемных соединителей. Каждый HCU позволяет управлять четырьмя позициями арматуры: 2 основными и 2 перепускными

Все блоки HCU в стандартной комплектации оснащены ручным гидравлическим насосом для управления арматурой даже при отсутствии внешнего питания.



## Главные преимущества:

- Хорошая интеграция с ассортиментом арматуры Vexve
- Простая и надежная работа оборудования любых условиях
- Максимальная безопасность без электричества под землей
- Не требуется техническое обслуживание
- Возможность местного и дистанционного управления



# INSPIRED BY YOUR FLOW

Компания Vexve является ведущим мировым производителем запорной арматуры для систем теплоснабжения и охлаждения городов и промышленных предприятий. Разработанная для применения в сложных эксплуатационных условиях запорная арматура, терморегулирующее оборудование и гидравлические устройства управления от Vexve используются в сетях централизованного отопления и охлаждения, на электростанциях и во внутренних сетях теплоснабжения и охлаждения зданий. Уже более 50 лет финская компания Vexve поставляет свою продукцию и услуги по всему миру: от Хельсинки до Пекина, Дохи и Москвы. Компания Vexve является частью Vexve Armature Group — ведущего европейского поставщика арматуры для энергетического сектора.



ООО «Вексве»

Цветочная ул., д.18  
Санкт-Петербург  
Россия

Pajakatu 11  
38200 Sastamala  
Finland

Riihenkalliontie 10  
23800 Laitila  
Finland

Tel. +358 10 734 0800  
vexve.customer@vexve.com

[www.vexve.com](http://www.vexve.com)