



**СДЕЛАНО
В РОССИИ**



**ГАРАНТИЯ
10 ЛЕТ**



**ОТ ЛИДЕРА
РЫНКА***



КАНАЛИЗАЦИОННЫЕ ТРУБЫ И ФАСОННЫЕ ЧАСТИ

СОДЕРЖАНИЕ

ПОЛИМЕРНЫЙ ЗАВОД	3
ВНУТРЕННЯЯ КАНАЛИЗАЦИЯ	5
НАРУЖНАЯ КАНАЛИЗАЦИЯ	13
КОМПЛЕКТУЮЩИЕ ДЛЯ КАНАЛИЗАЦИИ	16
А ЕЩЕ У НАС ПОКУПАЮТ!	17
РЕКЛАМНАЯ ПОДДЕРЖКА	18





Полимерный завод VALFEX – лидер по производству полипропиленовых труб и фитингов в России. В 2014 году состоялось открытие завода. Последовательно происходило освоение новых направлений производства: литье фитингов, экструзия труб и фасонных деталей для безнапорной наружной и внутренней канализации.

Сегодня на Полимерном заводе работает более 900 сотрудников, а номенклатура продукции - более 2 000 позиций. Общая мощность производства при круглосуточном цикле составляет более 50 000 тонн переработанного сырья в год!

Предприятие оснащено современным и технологичным оборудованием, позволяющим выпускать продукцию высокого качества.

СТРУКТУРА ПРОИЗВОДСТВА ПОЛИМЕРНОГО ЗАВОДА:

- › отдел главного технолога;
- › вспомогательный участок подготовки материала;
- › участок экструзии напорных труб из PE-RT, PP-R, HDPE;
- › участок экструзии труб безнапорной канализации PP-H;
- › участок литья фитингов и фасонных частей канализации PP-R, PP-H;
- › участок литья и сборки фитингов и кранов компрессионного типа для труб ПНД;
- › участок штрихкодирования продукции;
- › собственная испытательная лаборатория;
- › участок упаковки;
- › участок отгрузки готовой продукции.

ПОЛИМЕРНЫЙ ЗАВОД

**НА СЕГОДНЯШНИЙ ДЕНЬ ПОЛИМЕРНЫЙ ЗАВОД –
ВЫСОКОЭФФЕКТИВНОЕ ПРОИЗВОДСТВО, КОТОРОЕ ОБОРУДОВАНО:**

1 24 современными экструзионными линиями Microsan и Sarem Makina для производства трубопроводных систем различных конструкций хозяйственно-питьевого водоснабжения и отопления из полипропилена Ø20-160мм, термостойкого полиэтилена PE-RT Ø16-32мм, полипропиленовых труб для систем внутренней и наружной канализации Ø32-160мм и труб напорных из полиэтилена низкого давления (ПНД) Ø20-315мм.



2 Компаундером для производства стеклонаполненного компаунда, материала, обладающего превосходными физико-химическими свойствами.



3 Гранулятором – высокотехнологическое оборудование для переработки полимеров. Полученные в результате этого гранулы – ценное сырье для изготовления собственных клипс и другой транспортировочной тары.



4 100 термопластавтоматами Haitian для производства фитингов для систем водоснабжения и отопления Ø20-110мм, фасонных частей для канализационных систем Ø32-160мм, компрессионных фитингов Ø20-63мм.



5 Проверка продукции проводится в собственной лаборатории в соответствии с разработанными методиками, указанными в ГОСТ.





**ВНУТРЕННЯЯ
КАНАЛИЗАЦИЯ**

ВНУТРЕННЯЯ КАНАЛИЗАЦИЯ

Трубы и фасонные части безнапорной внутренней канализации TM VALFEX, изготовленные из полипропилена и сополимеров пропилена, предназначены для систем хозяйственно-бытовой канализации зданий с максимальной рабочей температурой постоянных стоков 80°C и кратковременных (в течение 1 минуты) стоков с температурой до 95°C при максимальном расходе 30л/мин. Трубы и фасонные части безнапорной внутренней канализации TM VALFEX имеют номинальный наружный диаметр от 32 мм до 110 мм.

Все изделия изготавливаются по ТУ 4926-005-21-88915-2016 «Трубы и фасонные части из полипропилена для внутренней канализации TM VALFEX» и ТУ 4926-006-21088915-2016 «Трубы из полипропилена для внутренней канализации OPTIMA», разработанным в соответствии с требованиями ГОСТ 32414-2013, ISO 7671 и EAN 1451-1.

Цвет изделий: серый (по классификатору RAL 7037 или RAL 7046).

**Монтаж легче, быстрее
и качественнее!**



VALFEX запустил собственное производство манжет для канализационных труб и фитингов 32мм, 40мм, 50мм, 75мм, 110мм и 160мм!

Манжеты изготавливаются из композиционного высокоэластичного материала.

ТРУБА BASE ДЛЯ ВНУТРЕННЕЙ КАНАЛИЗАЦИИ (ДЛИНА ТРУБЫ БЕЗ УЧЕТА РАСТРУБА)

Артикул	Номинальный диаметр Dn, мм	Толщина стенки e, мм	Длина трубы L, мм	Кол-во в уп., шт.	Вес шт., кг
200320015	32	1,8	150	500	0,036
200320025	32	1,8	250	340	0,058
200320050	32	1,8	500	210	0,100
200320075	32	1,8	750	6	0,134
200320100	32	1,8	1000	6	0,181
200320150	32	1,8	1500	6	0,257
200320200	32	1,8	2000	6	0,345
200320300	32	1,8	3000	6	0,480
200400015	40	1,8	150	300	0,049
200400025	40	1,8	250	200	0,068
200400050	40	1,8	500	120	0,117
200400075	40	1,8	750	6	0,166
200400100	40	1,8	1000	6	0,215
200400150	40	1,8	1500	6	0,312
200400200	40	1,8	2000	6	0,410
200400300	40	1,8	3000	6	0,600
200500015	50	1,8	150	180	0,060
200500025	50	1,8	250	150	0,100
200500050	50	1,8	500	80	0,154
200500075	50	1,8	750	10	0,200
200500100	50	1,8	1000	10	0,284
200500150	50	1,8	1500	10	0,410
200500200	50	1,8	2000	10	0,535
200500300	50	1,8	3000	10	0,766
200750015	75	1,9	150	105	0,106
200750025	75	1,9	250	70	0,150
200750050	75	1,9	500	35	0,259
200750075	75	1,9	750	4	0,369
200750100	75	1,9	1000	4	0,478
200750150	75	1,9	1500	4	0,697
200750200	75	1,9	2000	4	0,915
200750300	75	1,9	3000	4	1,353
201100015	110	2,7	150	60	0,174
201100025	110	2,7	250	50	0,258
201100050	110	2,7	500	30	0,466
201100075	110	2,7	750	20	0,674
201100100	110	2,7	1000	10	0,883
201100150	110	2,7	1500	10	1,299
201100200	110	2,7	2000	10	1,716
201100300	110	2,7	3000	10	2,549



ТРУБА ОПТИМА ДЛЯ ВНУТРЕННЕЙ КАНАЛИЗАЦИИ (ДЛИНА ТРУБЫ БЕЗ УЧЕТА РАСТРУБА)


Артикул	Размер Dn, мм	Толщина стенки e, мм	Длина трубы L, мм	Кол-во в уп., шт.	Вес шт., кг
220500015	50	1,5	150	180	0,053
220500025	50	1,5	250	150	0,074
220500050	50	1,5	500	80	0,128
220500075	50	1,5	750	10	0,182
220500100	50	1,5	1000	10	0,235
220500150	50	1,5	1500	10	0,343
220500200	50	1,5	2000	10	0,450
220500300	50	1,5	3000	10	0,665
211100015	110	2,2	150	60	0,165
211100025	110	2,2	250	50	0,220
211100050	110	2,2	500	30	0,436
211100075	110	2,2	750	20	0,560
211100100	110	2,2	1000	10	0,730
211100150	110	2,2	1500	10	1,110
211100200	110	2,2	2000	10	1,450
211100300	110	2,2	3000	10	2,150

Трубы ОПТИМА кольцевого сечения, изготовленные из полипропилена и сополимеров пропилена с номинальным наружным диаметром 50 и 110 мм, предназначенные для систем хозяйственно-бытовой канализации зданий при максимальной температуре постоянных стоков 80°C и кратковременных (в течении 1 мин.) стоков с температурой до 95°C при максимальном их расходе 30 л/мин.


ОТВОД

Артикул	Размер Dn, мм	Угол α	Кол-во в уп., шт.	Вес шт., кг
20102032	32	45°	300/30	0,022
20101032	32	87,5°	300/30	0,023
20102040	40	45°	420/20	0,023
20101040	40	87,5°	330/15	0,026
20112050	50	15°	350	0,037
20122050	50	30°	350	0,031
20102050	50	45°	350	0,045
20132050	50	67,5°	300	0,043
20101050	50	87,5°	250	0,042
20102075	75	45°	120	0,077
20101075	75	87,5°	100	0,090
20112110	110	15°	60	0,123
20122110	110	30°	60	0,135
20102110	110	45°	50	0,180
20132110	110	67,5°	45	0,169
20101110	110	87,5°	35	0,220

NEW
NEW

Отводы предназначены для соединения труб и фасонных частей системы внутренней канализации под определенным углом. Применяются для систем хозяйственно-бытовой канализации в жилых, административных и промышленных зданиях, а так же для систем внутренних водостоков для зданий высотой до 10 метров.


ОТВОД УНИВЕРСАЛЬНЫЙ

Артикул	Размер Dn1, мм	Размер Dn2, мм	Угол α	Кол-во в уп., шт.	Вес шт., кг	Положение
23111150	110	50	45°	30	0,221	левый
23112150	110	50	45°	30	0,22	правый
23113150	110	50	45°	30	0,231	лев. + пр.
23121150	110	50	87,5°	30	0,233	левый
23122150	110	50	87,5°	30	0,233	правый
23123150	110	50	87,5°	25	0,222	лев. + пр.

ВНУТРЕННЯЯ КАНАЛИЗАЦИЯ



ОТВОД УНИВЕРСАЛЬНЫЙ

Артикул	Размер Dn, мм	Размер Dn1, мм	Угол α	Кол-во в уп., шт.	Вес шт, кг	Положение
23124150	110	50	87,5°	30	0,232	фронт-тыл
23125150	110	50	87,5°	30	0,234	фронт-вверх

Отводы универсальные имеют выход слева/справа/слева-справа/сверху/сзади диаметром 50 мм, применяются для соединения труб и фасонных частей внутренней канализации, используются для монтажа канализационных систем, транспортирующих стоки внутри жилых, административных и промышленных зданий.



ОТВОД ПОВОРОТНЫЙ

Артикул	Размер Dn, мм	Угол α	Кол-во в уп., шт.	Вес шт, кг
23100050	50	0-88°	250	0,061
23100110	110	0-88°	30	0,307

Отвод поворотный применяется для соединения труб и фасонных деталей внутренней канализации номинального диаметра 50 и 110 мм под любым углом. Отвод поворотный применяют для систем хозяйственно-бытовой канализации в жилых, административных и промышленных зданиях, а также для систем внутренних водостоков для зданий высотой до 10 метров.



РЕДУКЦИЯ РЕГУЛИРУЕМАЯ

Артикул	Размер Dn, мм	Угол α	Кол-во в уп., шт.	Вес шт, кг	NEW
26110050	110 / 50	-3-40°	140	0,131	NEW

Редукция регулируемая изготовлена из полипропилена. Применяется для систем хозяйственно-бытовой канализации зданий. Переходник позволяет соединить трубы d50 мм с системой водоотведения и канализации d110 мм. Соединение между собой и соответствующими элементами осуществляется раструбным способом. Подвижная конструкция позволяет регулировать угол соединения в диапазоне от 3° до 40°.



ТРОЙНИК РЕГУЛИРУЕМЫЙ

Артикул	Размер Dn, мм	Угол α	Кол-во в уп., шт.	Вес шт, кг	NEW
23050050	50 / 50	45-88°	130	0,107	NEW
23110050	110 / 50	45-88°	35	0,247	NEW
23110110	110 / 110	53-81°	15	0,612	NEW

Тройник регулируемый применяется для разветвления трубопроводов под разными углами в системах внутренней канализации, для систем хозяйственно-бытовой канализации в жилых, административных и промышленных зданиях, а также для систем внутренних водостоков для зданий высотой до 10 метров.



КРЕСТОВИНА РЕГУЛИРУЕМАЯ

Артикул	Размер Dn, мм	Угол α	Кол-во в уп., шт.	Вес шт, кг	NEW
29110050	110 / 50 / 50	45-88°	30	0,297	NEW

Крестовина регулируемая применяется для монтажа двух ответвлений от основных канализационных стояков расположенных под разными углами транспортирующих стоки внутри жилых, административных, промышленных зданий.



ТРОЙНИК

Артикул	Размер Dn, мм	Размер Dn1, мм	Размер L, мм	Угол α	Кол-во в уп., шт.	Вес шт, кг
22032032	32	32	92	45°	120/15	0,040
24032032	32	32	87	87,5°	120/15	0,037
22040040	40	40	106	45°	200/8	0,041
24040040	40	40	95	87,5°	190/10	0,037
22050040	50	40	107	45°	140/7	0,048
24050040	50	40	96	87,5°	140/7	0,045
22050050	50	50	121	45°	140	0,070
24050050	50	50	106	87,5°	170	0,077
22107550	75	50	180	45°	100	0,130
24107550	75	50	160	87,5°	80	0,106
22107575	75	75	215	45°	80	0,151
24107575	75	75	195	87,5°	60	0,122
22110050	110	50	166	45°	30	0,204
24110050	110	50	118	87,5°	40	0,180
22110075	110	75	230	45°	20	0,300
24110075	110	75	205	87,5°	15	0,243
22110110	110	110	217	45°	18	0,350
24110110	110	110	177	87,5°	24	0,270

NEW
NEW
NEW

Тройник применяют для разветвления трубопроводов под углом 45° и 87,5° одного или разных диаметров в системах внутренней канализации.



КРЕСТОВИНА ОДНОПЛОСКОСТНАЯ

Артикул	Размер Dn, мм	Размер Dn1, мм	Размер Dn2, мм	Размер L, мм	Угол α	Кол-во в уп., шт.	Вес шт, кг
27105050	50	50	50	121	45°	100	0,083
27205050	50	50	50	106	87,5°	120	0,070
27111550	110	50	50	166	45°	30	0,201
27211550	110	50	50	118	87,5°	35	0,181
27111150	110	110	50	118	45°	15	0,393
27211115	110	110	50	118	87,5°	20	0,283
27111110	110	110	110	217	45°	14	0,412
27211110	110	110	110	177	87,5°	15	0,325

Крестовины одноплоскостные используются для монтажа двух ответвлений одного или разных диаметров от основных канализационных стояков расположенных в одной плоскости под углом 45° и 87,5°, и транспортирующих стоки внутри жилых, административных, производственных зданий.



КРЕСТОВИНА ДВУХПЛОСКОСТНАЯ

Артикул	Размер Dn, мм	Размер Dn1, мм	Размер Dn2, мм	Размер L, мм	Кол-во в уп., шт.	Вес шт, кг	Положение
28110110	110	110	110	143	18	0,371	–
28111150	110	110	50	177	25	0,330	левая
28211150	110	110	50	177	25	0,330	правая

Крестовины двухплоскостные используются для монтажа двух ответвлений одного или разных диаметров от основных канализационных стояков расположенных в разных плоскостях под углом 87,5°, и транспортирующих стоки внутри жилых, административных, производственных зданий.

Правило определения исполнения (левое и правое) двухплоскостных крестовин D110x110x50 мм: при удержании крестовины в рабочем положении, раструбом вверх, при направлении раструба D110 мм на себя, положение раструба D50 мм справа или слева и определяет исполнение крестовины.

ВНУТРЕННЯЯ КАНАЛИЗАЦИЯ



МУФТА ДВУХРАСТРУБНАЯ (РЕМОНТНАЯ)

Артикул	Размер Dn, мм	Размер L, мм	Кол-во в уп., шт.	Вес шт, кг
20106032	32	101	360/15	0,014
20106040	40	101	480/20	0,019
20106050	50	103	350	0,032
20106075	75	115	150	0,070
20106110	110	125	60	0,240

NEW

Муфта предназначена для соединения полипропиленовых канализационных трубы системы внутренней канализации одного диаметра не имеющих раструбы или в случае ремонта трубопровода. Герметичность соединения обеспечивается резиновым однолепестковым кольцами установленными в раструб муфты. Муфты применяются для систем хозяйственно-бытовой канализации в жилых, административных и промышленных зданиях, а также для систем внутренних водостоков для зданий высотой до 10 метров.



МУФТА ДВУХРАСТРУБНАЯ СОЕДИНИТЕЛЬНАЯ (С ПЕРЕГОРОДКОЙ)

Артикул	Размер Dn, мм	Кол-во в уп., шт.	Вес шт, кг
20105050	50	350	0,032
20105075	75	150	0,073

NEW

Муфта двухраструбная соединительная с перегородкой применяется для монтажа безнапорных канализационных трубопроводов внутренних систем канализации зданий и сооружений различного назначения. Перегородка внутри муфты позволяет фасонной детали расположиться симметрично относительно обеих труб.



РЕВИЗИЯ

Артикул	Размер Dn, мм	Кол-во в уп., шт.	Вес шт, кг
20103050	50	180	0,062
20103075	75	40	0,120
20103110	110	25	0,330

NEW

Ревизия с крышкой применяется в системах внутренней канализации для инспекции канализационных трубопроводов. Наличие открывающейся крышки обеспечивает легкий и простой доступ для инспекции и ее обслуживания, а герметичность соединения защищает от протечек и посторонних запахов. Ревизия применяется в системах хозяйственно-бытовой канализации в жилых, административных и промышленных зданиях, а также для систем внутренних водостоков для зданий высотой до 10 метров.



ЗАГЛУШКА

Артикул	Размер Dn, мм	Кол-во в уп., шт.	Вес шт, кг
20108032	32	3240/120	0,005
20108040	40	2000/80	0,007
20108050	50	1000/50	0,013
20108075	75	500	0,029
20108110	110	250	0,044

NEW

Заглушка применяется для перекрытия транспортируемой жидкости в трубопроводах внутренней канализации. Заглушка применяется в системах хозяйственно-бытовой канализации в жилых, административных и промышленных зданиях, а также для систем внутренних водостоков для зданий высотой до 10 метров.



ЗОНТ ВЕНТИЛЯЦИОННЫЙ

Артикул	Размер Dn, мм	Размер L, мм	Кол-во в уп., шт.	Вес шт, кг
26106050	50	100	100	0,090
26106110	110	100	72	0,123

Зонт вентиляционный применяется для защиты канализационных стояков внутренней канализации, выведенных на крышу зданий от попадания в нее атмосферных осадков, посторонних предметов, вытяжки запахов из системы и выравнивания давления в системе, для предотвращения выбивания водного затвора из сифонов. Зонт применяется в системах хозяйственно-бытовой канализации в жилых, административных и промышленных зданиях, а также для систем внутренних водостоков для зданий высотой до 10 метров.



РЕДУКЦИЯ

Артикул	Размер Dn, мм	Размер Dn1, мм	Размер L, мм	Кол-во в уп., шт.	Вес шт, кг
25040032	40	32	70	400/20	0,019
25050032	50	32	60	400/20	0,022
25050040	50	40	60	360/15	0,025
25075050	75	50	130	200	0,055
250110075	110	75	140	75	0,116
250110050	110	50	98	130	0,096



РЕДУКЦИЯ КОРОТКАЯ

Артикул	Размер Dn, мм	Размер Dn1, мм	Размер L, мм	Кол-во в уп., шт.	Вес шт, кг
25175050	75	50	67	400	0,049
25110075	110	75	78	165	0,100
25110050S	110	50	78	100	0,103

Редукция предназначена для соединения труб большего диаметра с меньшим в системах внутренней канализации, установленных внутри жилых, административных, производственных зданий. Редукцию применяют для систем хозяйственно-бытовой канализации в жилых административных и промышленных зданиях, а также системы внутренних водостоков для здания высотой до 10 метров.



ПАТРУБОК КОМПЕНСАЦИОННЫЙ

Артикул	Размер Dn, мм	Размер L, мм	Размер te, мм	Кол-во в уп., шт.	Вес шт, кг
23300050	50	240	50	150	0,068
23300075	75	255	55	85	0,112
23300110	110	252	60	35	0,223

Патрубок компенсационный устанавливается в систему внутренней канализации для компенсации линейных расширений трубопровода, возникающих в процессе эксплуатации. Патрубок применяется в системах хозяйственно-бытовой канализации в жилых, административных и промышленных зданиях, а также для систем внутренних водостоков для зданий высотой до 10 метров.



ПЕРЕХОД С ЧУГУНА НА ПЛАСТИК без манжеты

Артикул	Размер Dn, мм	Размер Dn1, мм	Кол-во в уп., шт.	Вес шт, кг
23050075	50	75	200	0,037
23124110	110	124	100	0,114



ПЕРЕХОД С ЧУГУНА НА ПЛАСТИК с манжетой

Артикул	Размер Dn, мм	Размер Dn1, мм	Кол-во в уп., шт.	Вес шт, кг
23050075M	50	75	200	0,093
23124110M	110	124	60	0,220

Переход с чугуна на пластик применяют для соединения гладких концов чугунных труб и пластиковых трубопроводов систем внутренней канализации. Переход применяется в системах хозяйственно-бытовой канализации в жилых, административных и промышленных зданиях, а также для систем внутренних водостоков для зданий высотой до 10 метров.

ВНУТРЕННЯЯ КАНАЛИЗАЦИЯ



ОБРАТНЫЙ КЛАПАН

Артикул	Размер Dn, мм	Кол-во в уп., шт.	Вес шт, кг
26100110	110	2	1,065
26100050	50	-	СКОРО В ПРОДАЖЕ NEW

Обратный клапан предназначен для предотвращения затопления помещений при возникновении подпора в трубопроводе канализационной сети вследствие засора или подтопления канализационной системы здания.



АЭРАТОР (ВОЗДУШНЫЙ КЛАПАН)

Артикул	Размер Dn, мм	Размер L, мм	Кол-во в уп., шт.	Вес шт, кг
26000050	50	70	500/25	0,031
26000110	110	75	180	0,093

Аэратор предназначен для выравнивания давления в системе внутренней канализации для предотвращения выбивания водного затвора из сифонов и попадания в помещения неприятных запахов.



Рис. 1. Клапан во время слива воды. Клапан открыт.

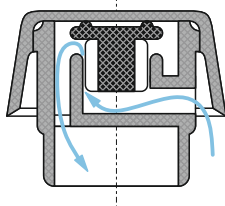
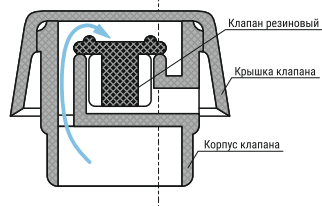


Рис. 2. Клапан в состоянии «покоя». Клапан закрыт.



ХОМУТ С ЗАЩЕЛКОЙ

Артикул	Размер Dn, мм	Кол-во в уп., шт.	Вес шт, кг
20107032	32	2250/75	0,009
20107040	40	1250/50	0,012
20107050	50	1000/40	0,017
20107110	110	300/15	0,038

Хомут с защелкой предназначен для фиксации канализационных труб к поверхности стен с помощью шурупа и дюбеля. Является скользящей опорой.



**НАРУЖНАЯ
КАНАЛИЗАЦИЯ**

НАРУЖНАЯ КАНАЛИЗАЦИЯ

Трубы кольцевого сечения с раструбом и/или хвостовыми частями и фасонные части к ним с номинальным наружным диаметром 110 мм и 160 мм изготавливаются из полипропилена и сополимера ПП. Трубы и фасонные части предназначены для подземных сетей канализации, отводящих сточные жидкости, по отношению к которым, материал труб, фасонных частей и их соединений, химически устойчив. Применяются при максимальной температуре постоянных стоков 70°С и кратковременных (в течение 5 мин) стоков с температурой до 95°С.

Все изделия изготавливаются по ТУ 2248-007-21088915-2016 «Трубы и фасонные части из полипропилена для наружной канализации TM VALFEX», разработанным в соответствии с требованиями EN1852-1.

Цвет изделий: оранжевый (по классификатору RAL 8023, RAL 2004 или RAL 2008).

Манжеты изготовлены из специально разработанной резиновой композиции.

ТРУБА ДЛЯ НАРУЖНОЙ КАНАЛИЗАЦИИ (SN 4)



Артикул	Размер Dn, мм	Толщина стенки e, мм	Длина трубы L, мм	Кол-во в уп., шт.	Вес шт., кг
301100050	110	3,4	500	30	0,740
301100100	110	3,4	1000	10	1,120
301100200	110	3,4	2000	10	2,170
301100300	110	3,4	3000	10	3,150
301100400	110	3,4	4000	10	4,470
301100500	110	3,4	5000	2	5,300
301100600	110	3,4	6000	2	6,450
301600050	160	4,9	500	6	1,300
301600100	160	4,9	1000	2	2,500
301600200	160	4,9	2000	2	4,870
301600300	160	4,9	3000	2	7,160
301600400	160	4,9	4000	2	9,100
301600500	160	4,9	5000	2	11,300
301600600	160	4,9	6000	2	12,430



ОТВОД

Артикул	Размер Dn, мм	Угол α	Кол-во в уп., шт.	Вес шт., кг
30104110	110	15°	60	0,123
30105110	110	30°	60	0,135
30102110	110	45°	50	0,160
30107110	110	67,5°	45	0,169
30101110	110	87,5°	35	0,213
30104160	160	15°	15	0,528
30105160	160	30°	16	0,584
30102160	160	45°	15	0,600
30107160	160	67,5°	12	0,631
30101160	160	87,5°	13	0,757

Отвод применяется для соединения труб и фасонных частей системы наружной канализации под определенным углом.

Условные обозначения : dn - номинальный наружный диаметр, мм; en - номинальная толщина стенки, мм; dn1, dn2 - номинальный внутренний диаметр раструба, мм; L - длина изделия без учета раструба мм.



ТРОЙНИК

Артикул	Размер Dn, мм	Размер Dn1, мм	Угол α	Размер L, мм	Кол-во в уп., шт.	Вес шт, кг
32110110	110	110	45°	217	18	0,348
34110110	110	110	87,5°	177	24	0,268
33160110	160	110	45°	217	8	0,944
34160110	160	110	87,5°	177	9	0,781
33160160	160	160	45°	217	5	1,315
34160160	160	160	87,5°	177	6	1,066

Тройник применяется для разветвления трубопроводов под углом 45° и 87,5° одного или разного диаметра в системах наружной канализации.



КРЕСТОВИНА ОДНОПЛОСКОСТНАЯ

Артикул	Размер Dn, мм	Размер Dn1, мм	Размер Dn2, мм	Размер L, мм	Угол α	Кол-во в уп., шт.	Вес шт, кг
33110110	110	110	110	217	45°	14	0,412
31110110	110	110	110	177	87,5	15	0,325

Крестовина применяется для монтажа двух ответвлений от основного канализационного стояка, транспортирующего стоки при прокладке трубопровода наружной канализации.



МУФТА ДВУХРАСТРУБНАЯ (РЕМОНТНАЯ)

Артикул	Размер Dn, мм	Размер L, мм	Кол-во в уп., шт.	Вес шт, кг
30106110	110	125	60	0,162
30106160	160	158	18	0,517

Муфта применяется для соединения полипропиленовых канализационных труб в системах наружной канализации одного диаметра не имеющих раструб или в случае ремонта трубопроводов. Герметичность соединения обеспечивается резиновыми однолепестковыми кольцами установленными в раструб муфты.



РЕВИЗИЯ С КРЫШКОЙ

Артикул	Размер Dn, мм	Размер L, мм	Кол-во в уп., шт.	Вес шт, кг
30103110	110	185	25	0,320
30103160	160	185	9	1,036

Ревизия с крышкой применяется в системах наружной канализации для инспекции канализационных трубопроводов. Наличие крышки обеспечивает легкий доступ для инспекции системы и ее обслуживания.



ЗАГЛУШКА

Артикул	Размер Dn, мм	Кол-во в уп., шт.	Вес шт, кг
30108110	110	250	0,044
30108160	160	100	0,139

Заглушка применяется для перекрытия транспортируемой жидкости в системах наружной канализации.

НАРУЖНАЯ КАНАЛИЗАЦИЯ



РЕДУКЦИЯ

Артикул	Размер Dп, мм	Размер Dп1, мм	Размер L, мм	Кол-во в уп., шт.	Вес шт, кг
35160110	160	110	107	40	0,357

Редукция применяется для соединения труб большего диаметра с меньшим в системах наружной канализации.



ОБРАТНЫЙ КЛАПАН

Артикул	Размер Dп, мм	Кол-во в уп., шт.	Вес шт, кг
36000110	110	2	1,065
36100160	160	-	СКОРО В ПРОДАЖЕ NEW

Обратный клапан применяется для предотвращения затопления помещений при возникновении подпора в трубопроводе наружной канализационной сети вследствие засора или подтопления канализационной системы здания.

КОМПЛЕКТУЮЩИЕ ДЛЯ КАНАЛИЗАЦИИ



УПЛОТНЕНИЕ РЕЗИНОВОЕ

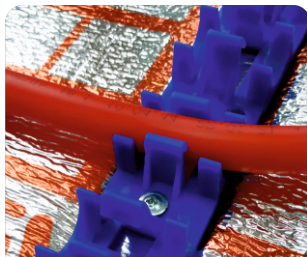
Артикул	Размер Dп, мм	Кол-во в уп., шт.	Вес шт, кг
20111032	32	1000/250	0,002
20111040	40	600/150	0,005
20111050	50	400/100	0,008
20111075	75	300/75	0,010
20111110	110	200/50	0,020
20111160	160	80/20	0,045

Уплотнения резиновые канализационные предназначены для создания герметичности в местах соединения труб и фитингов в системах безнапорной канализации. Изготавливаются из эластичной и прочной резины.

А ЕЩЕ У НАС ПОКУПАЮТ!



**ЗАПОРНАЯ АРМАТУРА
И РЕЗЬБОВЫЕ ФИТИНГИ**



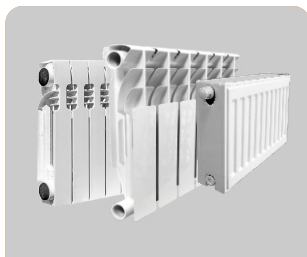
**КОМПЛЕКТУЮЩИЕ
ДЛЯ ТЕПЛОГО ПОЛА**



**НАПОРНЫЕ ТРУБЫ ПНД
И КОМПРЕССИОННЫЕ ФИТИНГИ**



**НАСОСНОЕ ОБОРУДОВАНИЕ
И КОМПЛЕКТУЮЩИЕ**



**РАДИАТОРЫ
ОТОПЛЕНИЯ**



**ПОЛИПРОПИЛЕНОВЫЕ ТРУБЫ
И ФИТИНГИ**



**ГИБКАЯ ПОДВОДКА
ДЛЯ ВОДЫ И СМЕСИТЕЛЕЙ**



**ГИБКАЯ ПОДВОДКА
ДЛЯ ГАЗА**



**ОБОРУДОВАНИЕ ДЛЯ
МОНТАЖА И РЕМОНТА**

РЕКЛАМНАЯ ПОДДЕРЖКА



БРОШЮРА
«ЗАПОРНАЯ АРМАТУРА
И РЕЗЬБОВЫЕ ФИТИНГИ»



БРОШЮРА
«ПОЛИПРОПИЛЕНОВЫЕ
ТРУБЫ И ФИТИНГИ»



БРОШЮРА
«НАПОРНЫЕ ТРУБЫ ПВД
И КОМПРЕССИОННЫЕ
ФИТИНГИ»



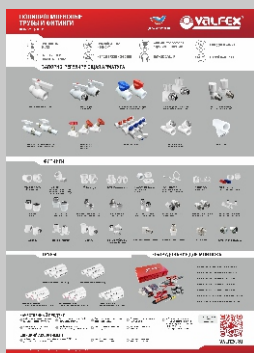
КАТАЛОГ ПРОДУКЦИИ



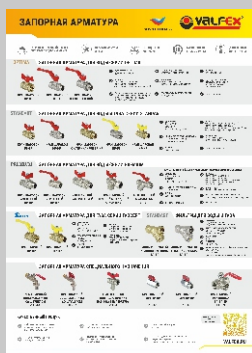
ШОУ-БОКС
«ПОЛИПРОПИЛЕНОВЫЕ ТРУБЫ И ФИТИНГИ»



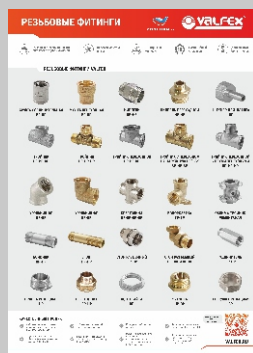
ПАКЕТ
38x50см



ПЛАКАТ
«ПОЛИПРОПИЛЕНОВЫЕ ТРУБЫ И ФИТИНГИ»
50x70см



ПЛАКАТ
«ЗАПОРНАЯ АРМАТУРА»
50x70см



ПЛАКАТ
«РЕЗЬБОВЫЕ ФИТИНГИ»
50x70см



**СТЕНД
«ПОЛИПРОПИЛЕНОВЫЕ
ТРУБЫ И ФИТИНГИ»
60x80см**



**СТЕНД
«КАНАЛИЗАЦИОННЫЕ ТРУБЫ И ФАСОННЫЕ
ЧАСТИ. ВНУТРЕННЯЯ КАНАЛИЗАЦИЯ»
60x80см**



**СТЕНД
«ШАРОВЫЕ ПОЛНОПРОХОДНЫЕ КРАНЫ
И СЕТЧАТЫЕ ФИЛЬТРЫ»
60x80см**



**СТЕНД
«ОБОРУДОВАНИЕ ДЛЯ ТЕПЛОГО ПОЛА»
60x80см**



**ПЛАКАТ
«НАПОРНЫЕ ТРУБЫ ПВД
И КОМПРЕССИОННЫЕ ФИТИНГИ»
50x70см**



**ПЛАКАТ
«НАСОСНОЕ ОБОРУДОВАНИЕ
И КОМПЛЕКТУЮЩИЕ»
50x70см**

СОВРЕМЕННОЕ РЕШЕНИЕ ДЛЯ СИСТЕМ БЕЗНАПОРНОЙ КАНАЛИЗАЦИИ

Бесплатный звонок по России
8 800 77 00 272

Больше информации
смотрите
на нашем сайте
VALFEX.RU

