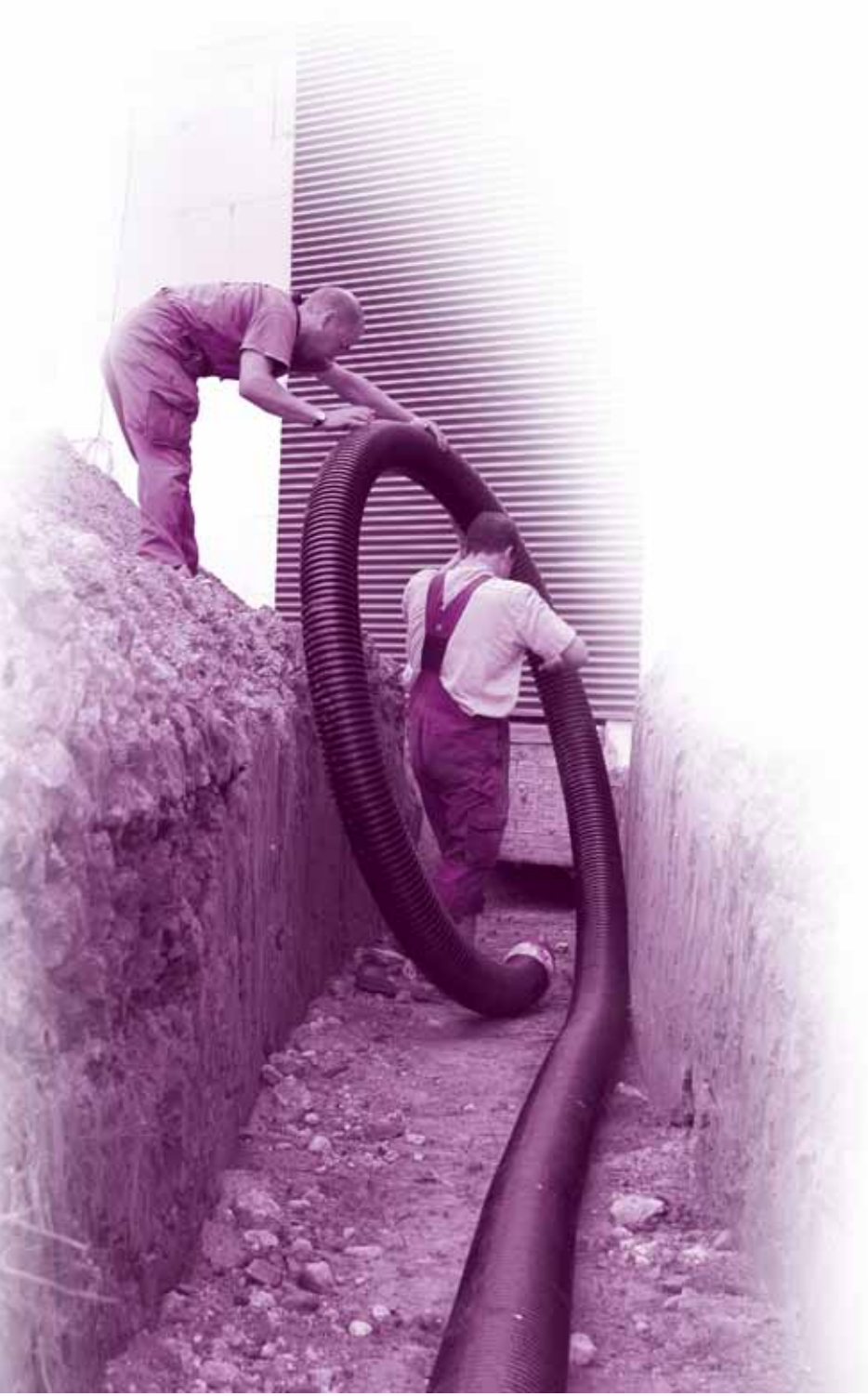


# urolog

INDOOR CLIMATE SOLUTIONS

КАТАЛОГ ПРОДУКЦИИ 2012

## Локальное теплоснабжение и водоснабжение Urolog





# Содержание

<b>Сокращенное название</b>	<b>4</b>
<b>Теплоизолированные трубы Uronor</b> Теплоизолированные трубы Uronor	<b>5</b>
<b>Аксессуары для теплоизолированных труб Uronor</b> Аксессуары для теплоизолированных труб Uronor	<b>15</b>
<b>Фитинги Uronor</b> Фитинги Uronor	<b>22</b>
<b>Запасные части Uronor</b> Запасные части Uronor	<b>35</b>
<b>Поиск по артикулу</b>	<b>39</b>

## Сокращенное название

Обозначение	Упаковка	Наименование
b	[мм]	ширина
d	[мм]	диаметр
d1	[мм]	диаметр 1
d2	[мм]	диаметр 2
DN	[мм]	номинальный диаметр
GTIN		
h	[мм]	высота
l	[мм]	длина
L	[м]	длина в метрах
l1	[мм]	длина 1
P	[бар]	давление
r	[мм]	радиус
R	[м]	radius in meter
s	[мм]	толщина стенки
z	[мм]	z-величина
BP	[дюйм]	внутренняя резьба
Вес	[кг]	вес единицы
Кол-во отв.	[шт]	Количество болтовых отверстий
HP	[дюйм]	наружная резьба
HP1	[дюйм]	наружная резьба 1
Усл. обозн.	[-]	Условное обозначение
цвет	[-]	цвет

## Теплоизолированные трубы Upronor



### Труба Thermo Single PN6

Гибкая предварительно изолированная полимерная труба для систем теплоснабжения, с самокомпенсацией температурных удлинений. Предназначена для подземной бесканальной прокладки. Ежегодно институтом DIN Certco проверяются данные о теплотерях в соответствии с VDI 2055. Одна несущая труба, выполнена из сшитого полиэтилена PE-Xa, серия S5,0. Имеет антидиффузионный слой от проникновения кислорода EVOH (сополимер этилена и винилового спирта) для предотвращения коррозии элементов системы и соответствует требованиям ISO 17455 по кислородопроницаемости. Параметры несущей трубы: максимальная температура  $T_{max} = 95^{\circ}C$ , рабочее давление 6 бар. Срок службы 50 лет при температурных режимах, указанных в ГОСТ Р 52134, таблица 26, классы 4-5. Теплоизоляция многослойная, устойчивая к старению, эластичная, выполнена из вспененного сшитого полиэтилена PE-X с закрытыми порами (водопоглощение <1%). Защитный гофрированный кожух изготавливается из полиэтилена высокой плотности HDPE. Соответствует требованиям стандарта ATV-DVWK-A 127 для установки на участках с интенсивным транспортным движением SLW 60 (грузовые автомобили до 60 тонн).

Артикул	d [мм]	s [мм]	DN [мм]	d2 [мм]	R [м]	Вес [kg]	Наименование	Упаковка	Цена с НДС, Евро/Ед.изм.
<b>1018109</b>	25	2,3	20	140	0,25	1,18	Труба Thermo Single 25x2,3/140 PN6 (200 м)	1 м	<b>33,57</b>
<b>1018110</b>	32	2,9	25	140	0,3	1,31	Труба Thermo Single 32x2,9/140 PN6 (200 м)	1 м	<b>36,18</b>
<b>1018111</b>	40	3,7	32	175	0,35	2,2	Труба Thermo Single 40x3,7/175 PN6 (200 м)	1 м	<b>55,89</b>
<b>1018112</b>	50	4,6	40	175	0,45	2,4	Труба Thermo Single 50x4,6/175 PN6 (200 м)	1 м	<b>60,91</b>
<b>1018113</b>	63	5,8	50	175	0,55	2,8	Труба Thermo Single 63x5,8/175 PN6 (200 м)	1 м	<b>70,35</b>
<b>1018114</b>	75	6,8	65	200	0,8	3,74	Труба Thermo Single 75x6,8/200 PN6 (100 м)	1 м	<b>94,00</b>
<b>1018115</b>	90	8,2	80	200	1,1	4,2	Труба Thermo Single 90x8,2/200 PN6 (100 м)	1 м	<b>103,80</b>
<b>1018116</b>	110	10,0	100	200	1,2	5,24	Труба Thermo Single 110x10,0/200 PN6 (100 м)	1 м	<b>121,59</b>



### Труба Thermo Single PN10

Гибкая предварительно изолированная полимерная труба для систем теплоснабжения, с самокомпенсацией температурных удлинений. Предназначена для подземной бесканальной прокладки. Ежегодно институтом DIN Certco проверяются данные о теплотерях в соответствии с VDI 2055. Одна несущая труба, выполнена из сшитого полиэтилена PE-Xa, серия S3,2. Имеет антидиффузионный слой от проникновения кислорода EVOH (сополимер этилена и винилового спирта) для предотвращения коррозии элементов системы и соответствует требованиям ISO 17455 по кислородопроницаемости. Параметры несущей трубы: максимальная температура  $T_{max} = 95^{\circ}C$ , рабочее давление 10 бар. Срок службы 50 лет при температурных режимах, указанных в ГОСТ Р 52134, таблица 26, классы 4-5. Теплоизоляция многослойная, устойчивая к старению, эластичная, выполнена из вспененного сшитого полиэтилена PE-X с закрытыми порами (водопоглощение <1%). Защитный гофрированный кожух изготавливается из полиэтилена высокой плотности HDPE. Соответствует требованиям стандарта ATV-DVWK-A 127 для установки на участках с интенсивным транспортным движением SLW 60 (грузовые автомобили до 60 тонн).

Артикул	d [мм]	s [мм]	DN [мм]	d2 [мм]	R [м]	Вес [kg]	Наименование	Упаковка	Цена с НДС, Евро/Ед.изм.
<b>1045875</b>	25	3,5	20	140	0,35	1,24	Труба Thermo Single 25x3,5/140 PN10 (200 м)	1 м	<b>38,05</b>
<b>1045876</b>	32	4,4	25	140	0,4	1,42	Труба Thermo Single 32x4,4/140 PN10 (200 м)	1 м	<b>43,20</b>
<b>1045877</b>	40	5,5	32	175	0,45	2,4	Труба Thermo Single 40x5,5/175 PN10 (200 м)	1 м	<b>63,77</b>
<b>1045878</b>	50	6,9	40	175	0,55	2,7	Труба Thermo Single 50x6,9/175 PN10 (200 м)	1 м	<b>71,87</b>
<b>1045879</b>	63	8,6	50	175	0,65	3,2	Труба Thermo Single 63x8,6/175 PN10 (200 м)	1 м	<b>82,89</b>

## Теплоизолированные трубы Upronor



### Труба Thermo Twin PN6

Гибкая предварительно изолированная полимерная труба для систем теплоснабжения, с самокомпенсацией температурных удлинений. Предназначена для подземной бесканальной прокладки. Ежегодно институтом DIN Certco проверяются данные о теплотерях в соответствии с VDI 2055. Две несущие трубы: подающая и обратная, выполнены из сшитого полиэтилена PE-Xa, серия S5,0. Имеют антидиффузионный слой от проникновения кислорода EVOH (сополимер этилена и винилового спирта) для предотвращения коррозии элементов системы и соответствуют требованиям ISO 17455 по кислородопроницаемости. Несущие трубы встроены в двухцветную сердцевину теплоизоляции, выполненную в форме "собачьей кости", для исключения путаницы и предотвращения теплообмена между трубами. Параметры несущих труб: максимальная температура  $T_{max} = 95^{\circ}C$ , рабочее давление 6 бар. Срок службы 50 лет при температурных режимах, указанных в ГОСТ Р 52134, таблица 26, классы 4-5. Теплоизоляция многослойная, устойчивая к старению, эластичная, выполнена из вспененного сшитого полиэтилена PE-X с закрытыми порами (водопоглощение <1%). Защитный гофрированный кожух изготавливается из полиэтилена высокой плотности HDPE. Соответствует требованиям стандарта ATV-DVWK-A 127 для установки на участках с интенсивным транспортным движением SLW 60 (грузовые автомобили до 60 тонн).

Артикул	xx [мм]	xx [мм]	DN [мм]	d2 [мм]	R [м]	Вес [kg]	Наименование	Упаковка	Цена с НДС, Евро/Ед.изм.
<b>1018134</b>	25x2,3	25x2,3	20+20	175	0,5	2,2	Труба Thermo Twin 2x25x2,3/175 PN6 (200 м)	1 м	<b>49,92</b>
<b>1018135</b>	32x2,9	32x2,9	25+25	175	0,6	2,4	Труба Thermo Twin 2x32x2,9/175 PN6 (200 м)	1 м	<b>53,87</b>
<b>1018136</b>	40x3,7	40x3,7	32+32	175	0,8	2,6	Труба Thermo Twin 2x40x3,7/175 PN6 (200 м)	1 м	<b>61,75</b>
<b>1018137</b>	50x4,6	50x4,6	40+40	200	1	3,5	Труба Thermo Twin 2x50x4,6/200 PN6 (100 м)	1 м	<b>91,38</b>
<b>1018138</b>	63x5,8	63x5,8	50+50	200	1,2	4,55	Труба Thermo Twin 2x63x5,8/200 PN6 (100 м)	1 м	<b>123,51</b>

## Теплоизолированные трубы Upronor



### Труба Thermo Twin PN10

Гибкая предварительно изолированная полимерная труба для систем теплоснабжения, с самокомпенсацией температурных удлинений. Предназначена для подземной бесканальной прокладки. Ежегодно институтом DIN Certco проверяются данные о теплотерях в соответствии с VDI 2055. Две несущие трубы: подающая и обратная, выполнены из сшитого полиэтилена PE-Xa, серия S3,2. Имеют антидиффузионный слой от проникновения кислорода EVOH (сополимер этилена и винилового спирта) для предотвращения коррозии элементов системы и соответствуют требованиям ISO 17455 по кислородопроницаемости. Несущие трубы встроены в двухцветную сердцевину теплоизоляции, выполненную в форме "собачьей кости", для исключения путаницы и предотвращения теплообмена между трубами. Параметры несущих труб: максимальная температура  $T_{max} = 95^{\circ}C$ , рабочее давление 10 бар. Срок службы 50 лет при температурных режимах, указанных в ГОСТ Р 52134, таблица 26, классы 4-5. Теплоизоляция многослойная, устойчивая к старению, эластичная, выполнена из вспененного сшитого полиэтилена PE-X с закрытыми порами (водопоглощение <1%). Защитный гофрированный кожух изготавливается из полиэтилена высокой плотности HDPE. Соответствует требованиям стандарта ATV-DVWK-A 127 для установки на участках с интенсивным транспортным движением SLW 60 (грузовые автомобили до 60 тонн).

Артикул	xx [мм]	xx [мм]	DN [мм]	d2 [мм]	R [м]	Вес [kg]	Наименование	Упаковка	Цена с НДС, Евро/Ед.изм.
<b>1045880</b>	25x3,5	25x35	20+20	175	0,65	2,5	Труба Thermo Twin 2x25x3,5/175 PN10 (200 м)	1 м	<b>59,27</b>
<b>1045881</b>	32x4,4	32x4,4	25+25	175	0,7	2,7	Труба Thermo Twin 2x32x4,4/175 PN10 (200 м)	1 м	<b>68,66</b>
<b>1045882</b>	40x5,5	40x5,5	32+32	175	0,9	2,9	Труба Thermo Twin 2x40x5,5/175 PN10 (200 м)	1 м	<b>78,37</b>
<b>1045883</b>	50x6,9	50x6,9	40+40	200	1	3,8	Труба Thermo Twin 2x50x6,9/200 PN10 (100 м)	1 м	<b>112,45</b>



### Труба Aqua Single PN10

Гибкая предварительно изолированная полимерная труба для систем горячего водоснабжения, с самокомпенсацией температурных удлинений. Предназначена для подземной бесканальной прокладки. Одна несущая труба, выполнена из сшитого полиэтилена PE-Xa, серия S3,2. Параметры несущей трубы: максимальная температура  $T_{max} = 95^{\circ}C$ , рабочее давление 10 бар. Срок службы 50 лет при температурных режимах, указанных в ГОСТ Р 52134, таблица 26, классы 1-2. Теплоизоляция многослойная, устойчивая к старению, эластичная, выполнена из вспененного сшитого полиэтилена PE-X с закрытыми порами (водопоглощение <1%). Защитный гофрированный кожух изготавливается из полиэтилена высокой плотности HDPE. Соответствует требованиям стандарта ATV-DVWK-A 127 для установки на участках с интенсивным транспортным движением SLW 60 (грузовые автомобили до 60 тонн).

Артикул	d [мм]	s [мм]	DN [мм]	d2 [мм]	R [м]	Вес [kg]	Наименование	Упаковка	Цена с НДС, Евро/Ед.изм.
<b>1034180</b>	28	4,0	20	140	0,35	1,3	Труба Aqua Single 28x4,0/140 PN10 (200 м)	1 м	<b>36,59</b>
<b>1018118</b>	32	4,4	25	140	0,4	1,42	Труба Aqua Single 32x4,4/140 PN10 (200 м)	1 м	<b>36,59</b>
<b>1018119</b>	40	5,5	32	175	0,45	2,4	Труба Aqua Single 40x5,5/175 PN10 (200 м)	1 м	<b>57,22</b>
<b>1018120</b>	50	6,9	40	175	0,55	2,7	Труба Aqua Single 50x6,9/175 PN10 (200 м)	1 м	<b>64,39</b>
<b>1018121</b>	63	8,6	50	175	0,65	3,2	Труба Aqua Single 63x8,6/175 PN10 (200 м)	1 м	<b>76,21</b>
<b>1018122</b>	75	10,3	65	200	0,9	4,34	Труба Aqua Single 75x10,3/200 PN10 (100 м)	1 м	<b>103,80</b>
<b>1018123</b>	90	12,3	80	200	1,2	5,3	Труба Aqua Single 90x12,3/200 PN10 (100 м)	1 м	<b>118,25</b>
<b>1036036</b>	110	15,1	100	200	1,3	6,5	Труба Aqua Single 110x15,1/200 PN10 (100 м)	1 м	<b>140,58</b>

## Теплоизолированные трубы Upronor



### Труба Aqua Twin PN10

Гибкая предварительно изолированная полимерная труба для систем горячего водоснабжения, с самокомпенсацией температурных удлинений. Предназначена для подземной бесканальной прокладки.

Две несущих трубы: подающая и циркуляционная, выполнены из сшитого полиэтилена PE-Xa, серия S3,2. Несущие трубы встроены в двухцветную сердцевину теплоизоляции, выполненную в форме "собачьей кости", для исключения путаницы и предотвращения теплообмена между трубами. Параметры несущих труб: максимальная температура  $T_{max} = 95^{\circ}C$ , рабочее давление 10 бар. Срок службы 50 лет при температурных режимах, указанных в ГОСТ Р 52134, таблица 26, классы 1-2.

Теплоизоляция многослойная, устойчивая к старению, эластичная, выполнена из вспененного сшитого полиэтилена PE-X с закрытыми порами (водопоглощение <1%).

Защитный гофрированный кожух изготавливается из полиэтилена высокой плотности HDPE. Соответствует требованиям стандарта ATV-DVWK-A 127 для установки на участках с интенсивным транспортным движением SLW 60 (грузовые автомобили до 60 тонн).

Артикул	xx [мм]	xx [мм]	DN [мм]	d2 [мм]	R [м]	Вес [kg]	Наименование	Упаковка	Цена с НДС, Евро/Ед.изм.
<b>1034185</b>	28x4,0	18x2,5	20+12	140	0,65	1,4	Труба Aqua Twin 28x4,0-18x2,5/140 PN10 (200 м)	1 м	<b>43,65</b>
<b>1034186</b>	32x4,4	18x2,5	25+12	175	0,7	2,3	Труба Aqua Twin 32x4,4-18x2,5/175 PN10 (200 м)	1 м	<b>53,27</b>
<b>1034187</b>	40x5,5	28x4,0	32+20	175	0,9	2,7	Труба Aqua Twin 40x5,5-28x4,0/175 PN10 (200 м)	1 м	<b>65,09</b>
<b>1034188</b>	50x6,9	32x4,4	40+25	175	1	3,1	Труба Aqua Twin 50x6,9-32x4,4/175 PN10 (200 м)	1 м	<b>75,60</b>
<b>1044014</b>	32x4,4	28x4,0	25+20	175	0,7	2,5	Труба Aqua Twin 32x4,4-28x4,0/175 PN10 (200 м)	1 м	<b>59,12</b>
<b>1044015</b>	40x5,5	32x4,4	32+25	175	0,9	2,8	Труба Aqua Twin 40x5,5-32x4,4/175 PN10 (200 м)	1 м	<b>69,10</b>
<b>1044016</b>	50x6,9	40x5,5	40+32	200	1	3,5	Труба Aqua Twin 50x6,9-40x5,5/200 PN10 (100 м)	1 м	<b>99,85</b>
<b>1044013</b>	50x6,9	50x6,9	40+40	200	1	3,6	Труба Aqua Twin 50x6,9-50x6,9/200 PN10 (100 м)	1 м	<b>106,43</b>



## Теплоизолированные трубы Upronor



### Труба Quattro

Гибкая предварительно изолированная полимерная труба для систем теплоснабжения и горячего водоснабжения, с самокомпенсацией температурных удлинений. Предназначена для подземной бесканальной прокладки.

Четыре несущих трубы: две для теплоснабжения (подающая и обратная, серия S5,0) и две для горячего водоснабжения (подающая и циркуляционная, серия S3,2), выполнены из сшитого полиэтилена РЕ-Ха. Несущие трубы встроены в двухцветную сердцевину теплоизоляции, выполненную в форме "собачьей кости", для исключения путаницы и предотвращения теплообмена между трубами. Трубы теплоснабжения имеют антидиффузионный слой от проникновения кислорода EVOH (сополимер этилена и винилового спирта) для предотвращения коррозии элементов системы и соответствуют требованиям ISO 17455 по кислородопроницаемости.

Параметры несущих труб для теплоснабжения: максимальная температура  $T_{max} = 95^{\circ}C$ , рабочее давление 6 бар. Срок службы 50 лет при температурных режимах, указанных в ГОСТ Р 52134, таблица 26, классы 4-5.

Параметры несущих труб для горячего водоснабжения: максимальная температура  $T_{max} = 95^{\circ}C$ , рабочее давление 10 бар. Срок службы 50 лет при температурных режимах, указанных в ГОСТ Р 52134, таблица 26, классы 1-2.

Теплоизоляция многослойная, устойчивая к старению, эластичная, выполнена из вспененного сшитого полиэтилена РЕ-Х с закрытыми порами (водопоглощение <1%).

Защитный гофрированный кожух изготавливается из полиэтилена высокой плотности HDPE. Соответствует требованиям стандарта ATV-DVWK-A 127 для установки на участках с интенсивным транспортным движением SLW 60 (грузовые автомобили до 60 тонн).

Артикул	xx [мм]	xx [мм]	d2 [мм]	R [м]	Вес [kg]	Наименование	Упаковка	Цена с НДС, Евро/Ед.изм.
<b>1034173</b>	2x25x2,3	28x4,0+18x2,5	175	0,8	2,4	Труба Quattro 2x25x2,3/28x4,0-18x2,5/175 PN6/PN10 (200 м)	1 м	<b>84,08</b>
<b>1034174</b>	2x32x2,9	28x4,0+18x2,5	175	0,8	2,6	Труба Quattro 2x32x2,9/28x4,0-18x2,5/175 PN6/PN10 (200 м)	1 м	<b>91,38</b>
<b>1034175</b>	2x32x2,9	32x4,4+18x2,5	175	0,8	2,8	Труба Quattro 2x32x2,9/32x4,4-18x2,5/175 PN6/PN10 (200 м)	1 м	<b>99,25</b>
<b>1034176</b>	2x40x3,7	40x5,5+28x4,0	200	1	3,7	Труба Quattro 2x40x3,7/40x5,5-28x4,0/200 PN6/PN10 (100 м)	1 м	<b>109,23</b>
<b>1044017</b>	2x32x2,9	2x28x4,0	175	0,8	2,7	Труба Quattro 2x32x2,9/2x28x4,0/175 PN6/PN10 (200 м)	1 м	<b>99,25</b>
<b>1044018</b>	2x32x2,9	2x32x4,4	175	0,8	2,9	Труба Quattro 2x32x2,9/2x32x4,4/175 PN6/PN10 (200 м)	1 м	<b>99,25</b>
<b>1044020</b>	2x40x3,7	32x4,4+18x2,5	200	1	3,4	Труба Quattro 2x40x3,7/32x4,4-18x2,5/200 PN6/PN10 (100 м)	1 м	<b>109,23</b>
<b>1044019</b>	2x40x3,7	2x40x5,5	200	1	3,8	Труба Quattro 2x40x3,7/2x40x5,5/200 PN6/PN10 (100 м)	1 м	<b>109,23</b>

## Теплоизолированные трубы Upronor



### Труба Supra Plus

Гибкая предварительно изолированная полимерная труба для систем холодного водоснабжения и напорной канализации, с самокомпенсацией температурных удлинений. Предназначена для подземной бесканальной прокладки и используется в местах, где существует риск замерзания транспортируемой среды. Снабжена по всей длине саморегулирующимся греющим электрокабелем зеленого цвета, защищающим от замерзания, и трубкой из полиэтилена для размещения датчика температуры. Максимальная выходная мощность кабеля 10 Вт/м, напряжение питания 230 В, максимальная допустимая длина подключения электрокабеля, запитанного от одной точки электропитания, составляет 150 м. Одна несущая труба, выполненная из полиэтилена высокой плотности PE 80 (диаметры 25-63 мм) и PE 100 (диаметры 75-110 мм), SDR 11, серия 55,0. Параметры несущей трубы: максимальная рабочая температура 20°C, максимальное давление 12,5 бар (25-63 мм) и 16 бар (75-110 мм). Срок службы 50 лет при температурных режимах, указанных в ГОСТ Р 52134, таблица 2б, класс ХВ. Соединение труб выполняется посредством обжимных фитингов Upronor Wipex, стыковой сварки или электросварных фитингов. Теплоизоляция многослойная, устойчивая к старению, эластичная, выполнена из вспененного сшитого полиэтилена PE-X с закрытыми порами (водопоглощение <1%). Защитный гофрированный кожух изготавливается из полиэтилена высокой плотности HDPE. Соответствует требованиям стандарта ATV-DVWK-A 127 для установки на участках с интенсивным транспортным движением SLW 60 (грузовые автомобили до 60 тонн).

Артикул	d [мм]	s [мм]	DN [мм]	d2 [мм]	R [м]	Вес [kg]	Наименование	Упаковка	Цена с НДС, Евро/Ед.изм.
<b>1048687</b>	25	2,3	20	68	0,2	0,58	Труба Supra Plus 25x2,3/68 (150 м)	1 м	<b>37,50</b>
<b>1048688</b>	32	2,9	25	68	0,25	0,67	Труба Supra Plus 32x2,9/68 (150 м)	1 м	<b>37,50</b>
<b>1048689</b>	40	3,7	32	90	0,3	1,08	Труба Supra Plus 40x3,7/90 (150 м)	1 м	<b>44,68</b>
<b>1048690</b>	40	3,7	32	140	0,3	1,5	Труба Supra Plus 40x3,7/140 (150 м)	1 м	<b>49,34</b>
<b>1048691</b>	50	4,6	40	90	0,4	1,26	Труба Supra Plus 50x4,6/90 (150 м)	1 м	<b>48,02</b>
<b>1048692</b>	50	4,6	40	140	0,4	1,7	Труба Supra Plus 50x4,6/140 (150 м)	1 м	<b>53,27</b>
<b>1048693</b>	63	5,8	50	140	0,5	2,1	Труба Supra Plus 63x5,8/140 (150 м)	1 м	<b>64,39</b>
<b>1048694</b>	75	6,8	65	175	0,6	2,9	Труба Supra Plus 75x6,8/175 (100 м)	1 м	<b>68,32</b>
<b>1048695</b>	90	8,2	80	200	1,1	4,4	Труба Supra Plus 90x8,2/200 (100 м)	1 м	<b>92,66</b>
<b>1048696</b>	110	10,0	100	200	1,2	5,1	Труба Supra Plus 110x10,0/200 (100 м)	1 м	<b>103,21</b>

## Теплоизолированные трубы Upronor



### Труба Upronor Supra Plus

Гибкая предварительно изолированная полимерная труба для систем холодного водоснабжения и напорной канализации, с самокомпенсацией температурных удлинений. Предназначена для подземной бесканальной прокладки и используется в местах, где существует риск замерзания транспортируемой среды. Снабжена по всей длине саморегулирующимся греющим электрокабелем зеленого цвета, защищающим от замерзания, и трубкой из полиэтилена для размещения датчика температуры. Максимальная выходная мощность кабеля 10 Вт/м, напряжение питания 230 В, максимальная допустимая длина подключения электрокабеля, запитанного от одной точки электропитания, составляет 150 м. Одна несущая труба, выполненная из полиэтилена высокой плотности PE 80 (диаметры 25-63 мм) и PE 100 (диаметры 75-110 мм), SDR 11, серия S5,0. Параметры несущей трубы: максимальная рабочая температура 20°C, максимальное давление 12,5 бар (25-63 мм) и 16 бар (75-110 мм). Срок службы 50 лет при температурных режимах, указанных в ГОСТ Р 52134, таблица 2б, класс ХВ. Соединение труб выполняется посредством обжимных фитингов Upronor Wipex, стыковой сварки или электросварных фитингов. Теплоизоляция многослойная, устойчивая к старению, эластичная, выполнена из вспененного сшитого полиэтилена PE-X с закрытыми порами (водопоглощение <1%). Защитный гофрированный кожух изготавливается из полиэтилена высокой плотности HDPE.

Артикул	d [мм]	s [мм]	DN [мм]	d2 [мм]	R [м]	Вес [kg]	Наименование	Упаковка	Цена с НДС, Евро/Ед.изм.
<b>1035935</b>	32	3,0	25	140	0,3	1,2	Труба Supra Plus 32x2,9/140 (150 м)	1 м	<b>45,75</b>

## Теплоизолированные трубы Upronor



### Труба **Supra Plus Twin**

Гибкая предварительно изолированная полимерная труба для систем холодного и горячего водоснабжения, с самокомпенсацией температурных удлинений. Предназначена для подземной бесканальной прокладки и используется в местах, где существует риск замерзания транспортируемой среды. Применяется в случаях, когда нет серьезных требований к температурным параметрам водопровода, например, подача холодной и горячей воды в гараж, хозяйственную постройку и т.п. Снабжена по всей длине саморегулирующимся греющим электрокабелем черного цвета, защищающим от замерзания. Максимальная выходная мощность кабеля 10 Вт/м, напряжение питания 230 В, максимальная допустимая длина подключения электрокабеля, запитанного от одной точки электропитания, составляет 100 м.

Две несущие трубы:

- одна для холодного водоснабжения диаметром 25x2,3мм, выполнена из полиэтилена высокой плотности PE 80, SDR 11, серия S5,0. Параметры несущей трубы: максимальная рабочая температура 20°C, максимальное давление 12,5 бар. Срок службы 50 лет при температурных режимах, указанных в ГОСТ Р 52134, таблица 26, класс XB.

- вторая для горячего водоснабжения диаметром 18x2,5 мм, выполнена из сшитого полиэтилена PE-Xa, серия S3,2. Параметры несущей трубы: максимальная температура T<sub>max</sub> = 95°C, рабочее давление 10 бар. Срок службы 50 лет при температурных режимах, указанных в ГОСТ Р 52134, таблица 26, классы 1-2.

Соединения несущей трубы PE80 выполняются посредством обжимных фитингов Upronor Wirex, стыковой и электромужфтовой сварки. Труба PE-Xa соединяется посредством фитингов Q&E и зажимных фитингов Upronor PEX.

Греющий кабель примыкает к трубе Upronor PE-Xa.

Теплоизоляция многослойная, устойчивая к старению, эластичная, выполнена из вспененного сшитого полиэтилена PE-X с закрытыми порами (водопоглощение <1%).

Защитный гофрированный кожух изготавливается из полиэтилена высокой плотности HDPE. Соответствует требованиям стандарта ATV-DVWK-A 127 для установки на участках с интенсивным транспортным движением SLW 60 (грузовые автомобили до 60 тонн).

Внимание! Труба не оснащается трубкой для размещения датчика температуры.

Артикул	xx [мм]	xx [мм]	DN [мм]	d2 [мм]	R [м]	Вес [kg]	Наименование	Упаковка	Цена с НДС, Евро/Ед.изм.
<b>1044066</b>	25x2,3	18x2,5	20+12	140	0,4	1,61	Труба Supra Plus Twin 25x2,3-18x2,5/140 (100 м)	1 м	<b>57,81</b>

## Теплоизолированные трубы Upronor



### Труба **Supra Standard** с желтым кабелем

Гибкая предварительно изолированная полимерная труба для систем холодного водоснабжения и напорной канализации, с самокомпенсацией температурных удлинений. Предназначена для подземной бесканальной прокладки и используется в местах, где существует риск замерзания транспортируемой среды. Снабжена по всей длине греющим электрокабелем постоянного сопротивления желтого цвета, защищающим от замерзания. Максимальная выходная мощность кабеля 25 Вт/м, напряжение питания 230 В или 400 В, длина подключения электрокабеля, запитанного от одной точки электропитания, составляет от 50 до 300 м.

Одна несущая труба, выполненная из полиэтилена высокой плотности PE 80 (диаметры 25-63 мм) и PE 100 (диаметры 75-110 мм), SDR 11, серия 55,0. Параметры несущей трубы: максимальная рабочая температура 20°C, максимальное давление 12,5 бар (25-63 мм) и 16 бар (75-110 мм). Срок службы 50 лет при температурных режимах, указанных в ГОСТ Р 52134, таблица 2б, класс ХВ.

Соединение труб выполняется посредством обжимных фитингов Upronor Wipex, стыковой сварки или электросварных фитингов.

Теплоизоляция многослойная, устойчивая к старению, эластичная, выполнена из вспененного сшитого полиэтилена PE-X с закрытыми порами (водопоглощение <1%).

Защитный гофрированный кожух изготавливается из полиэтилена высокой плотности HDPE. Соответствует требованиям стандарта ATV-DVWK-A 127 для установки на участках с интенсивным транспортным движением SLW 60 (грузовые автомобили до 60 тонн).

Артикул	d [мм]	s [мм]	DN [мм]	d2 [мм]	R [м]	Вес [kg]	Наименование	Упаковка	Цена с НДС, Евро/Ед.изм.
<b>1034213</b>	25	2,3	20	68	0,2	0,6	Труба Supra Standard 25x2,3/68 с желтым кабелем (300 м)	1 м	<b>37,50</b>
<b>1034214</b>	32	2,9	25	68	0,25	0,7	Труба Supra Standard 32x2,9/68 с желтым кабелем (300 м)	1 м	<b>37,50</b>
<b>1034215</b>	40	3,7	32	90	0,3	1,08	Труба Supra Standard 40x3,7/90 с желтым кабелем (300 м)	1 м	<b>44,68</b>
<b>1034253</b>	40	3,7	32	140	0,3	1,5	Труба Supra Standard 40x3,7/140 с желтым кабелем (300 м)	1 м	<b>49,34</b>
<b>1034216</b>	50	4,6	40	90	0,4	1,26	Труба Supra Standard 50x4,6/90 с желтым кабелем (300 м)	1 м	<b>48,02</b>
<b>1034254</b>	50	4,6	40	140	0,4	1,7	Труба Supra Standard 50x4,6/140 с желтым кабелем (300 м)	1 м	<b>53,27</b>
<b>1034255</b>	63	5,8	50	140	0,5	2	Труба Supra Standard 63x5,8/140 с желтым кабелем (300 м)	1 м	<b>64,39</b>
<b>1034256</b>	75	6,8	65	175	0,6	2,9	Труба Supra Standard 75x6,8/175 с желтым кабелем (100 м)	1 м	<b>68,32</b>
<b>1034257</b>	90	8,2	80	200	1,1	4,4	Труба Supra Standard 90x8,2/200 с желтым кабелем (100 м)	1 м	<b>92,66</b>
<b>1034222</b>	110	10,0	100	200	1,2	5,1	Труба Supra Standard 110x10,0/200 с желтым кабелем (100 м)	1 м	<b>103,21</b>

## Теплоизолированные трубы Upronor



### Труба **Supra Standard** с белым кабелем

Гибкая предварительно изолированная полимерная труба для систем холодного водоснабжения и напорной канализации, с самокомпенсацией температурных удлинений. Предназначена для подземной бесканальной прокладки и используется в местах, где существует риск замерзания транспортируемой среды. Снабжена по всей длине греющим электрокабелем постоянного сопротивления белого цвета, защищающим от замерзания. Максимальная выходная мощность кабеля 25 Вт/м, напряжение питания 230 В или 400 В, длина подключения электрокабеля, запитанного от одной точки электропитания, составляет от 150 до 700 м.

Одна несущая труба, выполненная из полиэтилена высокой плотности PE 80 (диаметры 25-63 мм) и PE 100 (диаметры 75-110 мм), SDR 11, серия 55,0. Параметры несущей трубы: максимальная рабочая температура 20°C, максимальное давление 12,5 бар (25-63 мм) и 16 бар (75-110 мм). Срок службы 50 лет при температурных режимах, указанных в ГОСТ Р 52134, таблица 2б, класс ХВ.

Соединение труб выполняется посредством обжимных фитингов Upronor Wirex, стыковой сварки или электросварных фитингов.

Теплоизоляция многослойная, устойчивая к старению, эластичная, выполнена из вспененного сшитого полиэтилена PE-X с закрытыми порами (водопоглощение <1%).

Защитный гофрированный кожух изготавливается из полиэтилена высокой плотности HDPE. Соответствует требованиям стандарта ATV-DVWK-A 127 для установки на участках с интенсивным транспортным движением SLW 60 (грузовые автомобили до 60 тонн).

Артикул	d [мм]	s [мм]	DN [мм]	d2 [мм]	R [м]	Вес [kg]	Наименование	Упаковка	Цена с НДС, Евро/Ед.изм.
<b>1034230</b>	25	2,3	20	68	0,2	0,6	Труба Supra Standard 25x2,3/68 с белым кабелем (300 м)	1 м	<b>37,50</b>
<b>1034231</b>	32	2,9	25	68	0,25	0,7	Труба Supra Standard 32x2,9/68 с белым кабелем (300 м)	1 м	<b>37,50</b>
<b>1034232</b>	40	3,7	32	90	0,3	1,4	Труба Supra Standard 40x3,7/90 с белым кабелем (300 м)	1 м	<b>44,68</b>
<b>1034258</b>	40	3,7	32	140	0,3	1,5	Труба Supra Standard 40x3,7/140 с белым кабелем (300 м)	1 м	<b>49,34</b>
<b>1034233</b>	50	4,6	40	90	0,4	1,6	Труба Supra Standard 50x4,6/90 с белым кабелем (300 м)	1 м	<b>48,02</b>
<b>1034259</b>	50	4,6	40	140	0,4	1,7	Труба Supra Standard 50x4,6/140 с белым кабелем (300 м)	1 м	<b>53,27</b>
<b>1034260</b>	63	5,8	50	140	0,5	2	Труба Supra Standard 63x5,8/140 с белым кабелем (300 м)	1 м	<b>64,39</b>
<b>1034261</b>	75	6,8	65	175	0,6	2,9	Труба Supra Standard 75x6,8/175 с белым кабелем (100 м)	1 м	<b>68,32</b>
<b>1034262</b>	90	8,2	80	200	1,1	3,5	Труба Supra Standard 90x8,2/200 с белым кабелем (100 м)	1 м	<b>92,66</b>
<b>1034234</b>	110	10,0	100	200	1,2	5,1	Труба Supra Standard 110x10,0/200 с белым кабелем (100 м)	1 м	<b>103,21</b>

## Аксессуары для теплоизолированных труб Upronor

### Комплект подключения и окончания Supra Plus Twin

В комплект входят электрические компоненты для подключения и окончания греющего кабеля и два резиновых концевых уплотнителя с комплектами колец и хомутов. Внимание! Блок управления, датчик температуры и фитинги для несущих труб в комплект не входят.

Артикул	d [мм]	d2 [мм]	Вес [kg]	Наименование	Упаковка	Цена с НДС, Евро/Ед.изм.
<b>1044126</b>	18+25	140	0,67	Комплект подключения и окончания Supra Plus Twin 25+18/140	1 шт	<b>308,41</b>



### Комплект подключения и окончания Supra Plus

В комплект входят электрические компоненты Supra Plus для подключения и окончания греющего кабеля, два резиновых концевых уплотнителя с комплектами колец и хомутов, блок управления Supra Plus и датчик температуры. Фитинги для несущей трубы в комплект не входят.

Данные комплекты подключения и окончания позволяют выполнять подключения длиной до 150 м.

Артикул	d [мм]	d2 [мм]	Вес [kg]	Наименование	Упаковка	Цена с НДС, Евро/Ед.изм.
<b>1048697</b>	25-32	68	1	Комплект подключения и окончания Supra Plus 25-32/68	1 шт	<b>262,42</b>
<b>1048698</b>	40-50	90	1,077	Комплект подключения и окончания Supra Plus 40-50/90	1 шт	<b>262,42</b>
<b>1048699</b>	40-63	140	1,53	Комплект подключения и окончания Supra Plus 40-63/140	1 шт	<b>297,04</b>
<b>1048700</b>	75	175	1,638	Комплект подключения и окончания Supra Plus 75/175	1 шт	<b>297,04</b>
<b>1048702</b>	90-110	200	1,924	Комплект подключения и окончания Supra Plus 90-110/200	1 шт	<b>365,26</b>



### Запасные электрические компоненты Supra Plus

Служат для организации соединений греющего кабеля Supra Plus и питающего электрокабеля. Входят в состав комплекта подключения и окончания Supra Plus.

Артикул	Вес [kg]	Наименование	Упаковка	Цена с НДС, Евро/Ед.изм.
<b>1042310</b>	0,1	Электрические компоненты Supra Plus для подключения и окончания	1 шт	<b>54,93</b>



### Комплект для удлинения Supra Plus

В комплект входят компоненты для монтажа удлинения греющего кабеля, два термоусадочных рукава, а также жесткий патрубок из полиэтилена для защиты места соединения. Фитинги для несущих труб в комплект не входят.

Артикул	d [мм]	d2 [мм]	Вес [kg]	Наименование	Упаковка	Цена с НДС, Евро/Ед.изм.
<b>1034227</b>	25-32	68	0,23	Комплект для удлинения Supra Plus 25-32/68	1 шт	<b>209,45</b>
<b>1034228</b>	40-50	90	1,192	Комплект для удлинения Supra Plus 40-50/90	1 шт	<b>233,40</b>
<b>1034268</b>	40-63	140	1,5	Комплект для удлинения Supra Plus 40-63/140	1 шт	<b>294,58</b>
<b>1034269</b>	75-90	175	2	Комплект для удлинения Supra Plus 75-90/175	1 шт	<b>348,11</b>
<b>1034229</b>	90-110	200	2,478	Комплект для удлинения Supra Plus 90-110/200	1 шт	<b>348,11</b>

## Аксессуары для теплоизолированных труб Upronor



### Комплект для тройника Supra Plus

В комплект входят компоненты для монтажа тройниковой разводки греющего кабеля и окончания кабеля, тройниковая теплоизоляция в виде скорлупы с хомутами для крепления, переходники на разные типоразмеры кожухов, а также один концевой уплотнитель из EPDM. Фитинги для несущих труб в комплект не входят.

Артикул	d [мм]	d2 [мм]	Вес [kg]	Наименование	Упаковка	Цена с НДС, Евро/Ед.изм.
<b>1034224</b>	25-32	68	3	Комплект для тройника Supra Plus 25-32/68	1 шт	<b>490,34</b>
<b>1034225</b>	40-50	90	3	Комплект для тройника Supra Plus 40-50/90	1 шт	<b>490,34</b>
<b>1034267</b>	40-63	140	3,2	Комплект для тройника Supra Plus 40-63/140	1 шт	<b>726,33</b>
<b>1034284</b>	75	175	3,54	Комплект для тройника Supra Plus 75/175	1 шт	<b>819,42</b>
<b>1034226</b>	90-110	200	4	Комплект для тройника Supra Plus 90-110/200	1 шт	<b>819,42</b>



### Комплект подключения и окончания Supra Standard

В комплект входят электрические компоненты для подключения и окончания греющего кабеля, два резиновых концевых уплотнителя с комплектами колец и хомутов, регулятор температуры 600S и датчик температуры. Фитинги для несущей трубы в комплект не входят.

Артикул	d [мм]	d2 [мм]	Вес [kg]	Наименование	Упаковка	Цена с НДС, Евро/Ед.изм.
<b>1034235</b>	25-32	68	0,5	Комплект подключения и окончания Supra Standard 25-32/68	1 шт	<b>1335,83</b>
<b>1034272</b>	40-50	90	2,11	Комплект подключения и окончания Supra Standard 40-50/90	1 шт	<b>1335,83</b>
<b>1034273</b>	40-63	140	1	Комплект подключения и окончания Supra Standard 40-63/140	1 шт	<b>1515,03</b>
<b>1034274</b>	75	175	1	Комплект подключения и окончания Supra Standard 75/175	1 шт	<b>1515,03</b>
<b>1034236</b>	90-110	200	1,5	Комплект подключения и окончания Supra Standard 90-110/200	1 шт	<b>1554,25</b>



### Комплект для удлинения Supra Standard

В комплект входят компоненты для монтажа удлинения греющего кабеля, два термоусадочных рукава, а также жесткий патрубок из полиэтилена для защиты места соединения. Фитинги для несущих труб в комплект не входят.

Артикул	d [мм]	d2 [мм]	Вес [kg]	Наименование	Упаковка	Цена с НДС, Евро/Ед.изм.
<b>1034242</b>	25-32	68	0,23	Комплект для удлинения Supra Standard 25-32/68	1 шт	<b>222,64</b>
<b>1034243</b>	40-50	90	1,192	Комплект для удлинения Supra Standard 40-50/90	1 шт	<b>222,64</b>
<b>1034282</b>	40-63	140	1,5	Комплект для удлинения Supra Standard 40-63/140	1 шт	<b>300,68</b>
<b>1034283</b>	75-90	175	2	Комплект для удлинения Supra Standard 75-90/175	1 шт	<b>363,85</b>
<b>1034244</b>	110	200	2,5	Комплект для удлинения Supra Standard 90-110/200	1 шт	<b>363,85</b>



## Аксессуары для теплоизолированных труб Upronor



### Комплект для тройника Supra Standard

В комплект входят компоненты для монтажа тройниковой разводки греющего кабеля и окончания кабеля, тройниковая теплоизоляция в виде скорлупы с хомутами для крепления, переходники на разные типоразмеры кожухов, а также один концевой уплотнитель из EPDM. Фитинги для несущих труб в комплект не входят.

Артикул	d [мм]	d2 [мм]	Вес [kg]	Наименование	Упаковка	Цена с НДС, Евро/Ед.изм.
<b>1034239</b>	25-32	68	3	Комплект для тройника Supra Standard 25-32/68	1 шт	<b>499,58</b>
<b>1034240</b>	40-50	90	3	Комплект для тройника Supra Standard 40-50/90	1 шт	<b>499,58</b>
<b>1034280</b>	40-63	140	2,5	Комплект для тройника Supra Standard 40-63/140	1 шт	<b>730,45</b>
<b>1034286</b>	75	175	3,54	Комплект для тройника Supra Standard 75/175	1 шт	<b>823,22</b>
<b>1034241</b>	90-110	200	4	Комплект для тройника Supra Standard 90-110/200	1 шт	<b>823,22</b>



### Концевой уплотнитель

Предназначен для гидроизоляции торца теплоизоляции на концах труб. В комплект входят резиновый концевой уплотнитель, хомут из нержавеющей стали и уплотнительное кольцо.

При установке уплотнителя Quattro 200 на трубу Quattro 2x40/32-18/200 (арт. 1044020) для достижения плотного обжима с несущей трубой 18 мм на патрубок резинового уплотнителя необходимо установить обжимной хомут.

Артикул	d [мм]	Кол-во отв. [шт]	d2 [мм]	l [мм]	l1 [мм]	Вес [kg]	Наименование	Упаковка	Цена с НДС, Евро/Ед.изм.
<b>1018316</b>	25-40	1	68	80	174	0,27	Концевой уплотнитель Single 25+32+40/68	1 шт	<b>58,40</b>
<b>1018315</b>	25-32	1	140	90	184	0,51	Концевой уплотнитель Single 25+32/140	1 шт	<b>78,41</b>
<b>1018313</b>	32-50	1	175	90	184	0,61	Концевой уплотнитель Single 32+40+50/175	1 шт	<b>96,12</b>
<b>1036248</b>	40-50	1	90	90		0,69	Концевой уплотнитель Single 32+40+50/90	1 шт	<b>75,53</b>
<b>1018314</b>	40-63	1	140	90	184	0,51	Концевой уплотнитель Single 40+50+63/140	1 шт	<b>78,41</b>
<b>1018312</b>	63-75	1	175	90	184	0,65	Концевой уплотнитель Single 63+75/175	1 шт	<b>96,12</b>
<b>1018310</b>	75-110	1	200	90	184	0,73	Концевой уплотнитель Single 75+90+110/200	1 шт	<b>107,93</b>
<b>1034305</b>	18-28	2	140			0,52	Концевой уплотнитель Twin 18+22+28, 18+22+28/140	1 шт	<b>78,41</b>
<b>1034306</b>	18-40	2	175			0,63	Концевой уплотнитель Twin 18+22+28, 25+32+40/175	1 шт	<b>96,12</b>
<b>1018309</b>	25-40	2	175	90	184	0,67	Концевой уплотнитель Twin 25+32+40, 25+32+40/175	1 шт	<b>96,12</b>
<b>1018308</b>	25-50	2	175	90	184	0,64	Концевой уплотнитель Twin 25+32+50, 25+32+50/175	1 шт	<b>96,12</b>
<b>1018307</b>	40-63	2	200	90	184	0,72	Концевой уплотнитель Twin 40+50+63, 40+50+63/200	1 шт	<b>107,93</b>
<b>1018306</b>	25-32	4	175	90	184	0,69	Концевой уплотнитель Quattro 175	1 шт	<b>101,99</b>
<b>1034308</b>	28-40	4	200	90		0,81	Концевой уплотнитель Quattro 200	1 шт	<b>142,32</b>

## Аксессуары для теплоизолированных труб Upronor



### Комплект для удлинения Supra (без электрокомпонентов)

В комплект входят два термоусадочных рукава, а также жесткий патрубок из полиэтилена для защиты места соединения. Фитинги для несущих труб в комплект не входят.

Артикул	d [мм]	d1 [мм]	Вес [kg]	Наименование	Упаковка	Цена с НДС, Евро/Ед.изм.
<b>1034245</b>	68	390	0,23	Комплект для удлинения Supra 68 (без электрокомпонентов)	1 шт	<b>133,93</b>
<b>1034246</b>	90	390	1,15	Комплект для удлинения Supra 90 (без электрокомпонентов)	1 шт	<b>185,36</b>
<b>1034270</b>	140	390	1,5	Комплект для удлинения Supra 140 (без электрокомпонентов)	1 шт	<b>247,88</b>
<b>1034271</b>	175	390	2	Комплект для удлинения Supra 175 (без электрокомпонентов)	1 шт	<b>260,88</b>
<b>1034247</b>	200	390	2,57	Комплект для удлинения Supra 200 (без электрокомпонентов)	1 шт	<b>260,88</b>



### Комплект для изоляции соединения

Комплект для тепло- и гидроизоляции прямых соединений труб Single и Twin. Комплект содержит изоляционный кожух, стяжные хомуты из нержавеющей стали и клей. Использовать только совместно с резиновыми концевыми уплотнителями Upronor!

Артикул	l [мм]	Кол-во отв. [шт]	Вес [kg]	Наименование	Упаковка	Цена с НДС, Евро/Ед.изм.
<b>1018275</b>	770	4	1,9	Комплект для изоляции соединения 140	1 шт	<b>320,75</b>
<b>1018276</b>	770	4	2,5	Комплект для изоляции соединения 175	1 шт	<b>320,75</b>
<b>1018277</b>	770	5	2,8	Комплект для изоляции соединения 200	1 шт	<b>320,75</b>



### Комплект для изоляции тройника

Комплект для тепло- и гидроизоляции тройниковых соединений труб Single и Twin. Комплект содержит изоляционный кожух, стяжные хомуты из нержавеющей стали, клей и переходники с одного диаметра кожуха на другой (по 2 шт каждого переходника). Использовать только совместно с резиновыми концевыми уплотнителями Upronor!

Артикул	[мм]	[мм]	l [мм]	b [мм]	Кол-во отв. [шт]	Вес [kg]	Наименование	Упаковка	Цена с НДС, Евро/Ед.изм.
<b>1018259</b>	140	170	770	545	6	4,77	Комплект для изоляции тройника 140/140	1 шт	<b>371,35</b>
<b>1018260</b>	175	200	770	565	6	5,3	Комплект для изоляции тройника 175/175-140	1 шт	<b>409,01</b>
<b>1018261</b>	200	250	770	590	6	5,72	Комплект для изоляции тройника 200/200-175-140	1 шт	<b>409,01</b>



### Комплект для изоляции отвода

Комплект для тепло- и гидроизоляции угловых соединений труб Single и Twin с кожухами 140, 175 и 200 мм. Комплект содержит изоляционный кожух, болты из нержавеющей стали, пластмассовые дюбели и клей. Использовать только совместно с резиновыми концевыми уплотнителями Upronor!

Артикул	d [мм]	d1 [мм]	d2 [мм]	l [мм]	b [мм]	Вес [kg]	Наименование	Упаковка	Цена с НДС, Евро/Ед.изм.
<b>NEW 1021991</b>	200	175	140	735	735	6,5	Комплект для изоляции отвода 200/175/140	1 шт	<b>320,75</b>

## Аксессуары для теплоизолированных труб Uronor



### Комплект для изоляции Н-образный

Комплект для тепло- и гидроизоляции узла ответвления от двух труб Single (подающей и обратной) одной трубы Twin с кожухами 140, 175 и 200 мм. Комплект содержит изоляционный кожух, болты из нержавеющей стали, пластмассовые дюбели и клей. Использовать только совместно с резиновыми концевыми уплотнителями Uronor!

NEW	Артикул	d [мм]	d1 [мм]	d2 [мм]	l [мм]	b [мм]	Вес [kg]	Наименование	Упаковка	Цена с НДС, Евро/Ед.изм.
	<b>1007355</b>	200	175	140	1290	1260	19	Комплект для изоляции Н-образный 200/175/140	1 шт	<b>760,00</b>



### Теплоизолированный колодец Uronor 1000

Теплоизолированный колодец с крышкой. Предназначен для тепло- и гидроизоляции соединений труб Single, Twin и Quattro с кожухом 140, 175 и 200 мм. Также в колодце могут быть установлены вентили. Колодец выполнен из полиэтилена с ПЭ изоляцией, доступны модели Т- и Х-образного подключения.

Артикул	d [мм]	Кол-во отв. [шт]	d1 [мм]	h [мм]	l [мм]	Вес [kg]	Наименование	Упаковка	Цена с НДС, Евро/Ед.изм.
<b>1018326</b>	980	6	140-200	685	1660	52	Теплоизолированный колодец Uronor 1000 6x140/175/200	1 шт	<b>1062,36</b>
<b>1018327</b>	980	8	140-200	685	1660	53	Теплоизолированный колодец Uronor 1000 8x140/175/200	1 шт	<b>1286,24</b>



### Термоусадочный рукав с застёжкой-молнией

Для герметизации мест соединения теплоизолированной трубы с угловым проходом или колодцем. Применяется также для ремонта мелких повреждений кожуха. Усадка с 280 мм до 133 мм.

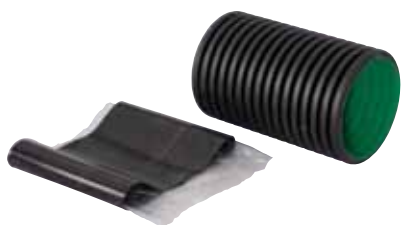
Артикул	d [мм]	l [мм]	Вес [kg]	Наименование	Упаковка	Цена с НДС, Евро/Ед.изм.
<b>1034312</b>	140/175/200	220	0,473	Термоусадочный рукав 140-175-200 с застёжкой-молнией	1 шт	<b>125,94</b>



### Термоусадочный рукав углового прохода

Для герметизации мест соединения теплоизолированной трубы с угловым проходом. Усадка с 230 мм до 80 мм.

NEW	Артикул	d [мм]	Вес [kg]	Наименование	Упаковка	Цена с НДС, Евро/Ед.изм.
	<b>1034296</b>	90	0,4	Термоусадочный рукав углового прохода 90	1 шт	<b>89,08</b>



### Комплект узла прохода через фундамент

Для устройства прохода теплоизолированных труб через фундамент, в местах, где отсутствует давление грунтовых вод. Набор состоит из проходной втулки длиной 390 мм, которая замуровывается в стене фундамента, и термоусадочного рукава длиной 200 мм.

Артикул	d [мм]	d1 [мм]	l [мм]	Вес [kg]	Наименование	Упаковка	Цена с НДС, Евро/Ед.изм.
<b>1018266</b>	68	90	375	0,5	Комплект узла прохода через фундамент 68	1 шт	<b>80,73</b>
<b>1018267</b>	90	110	3	0,85	Комплект узла прохода через фундамент 90	1 шт	<b>80,73</b>
<b>1018269</b>	140	175	375	1,1	Комплект узла прохода через фундамент 140	1 шт	<b>209,89</b>
<b>1018268</b>	175+200	250	375	1,7	Комплект узла прохода через фундамент 175-200	1 шт	<b>209,89</b>

## Аксессуары для теплоизолированных труб Upronor



### Проход через стену

Обеспечивает эффективное уплотнение прохода через бетонную конструкцию и предотвращает проникновение влаги в здание. В комплект входят уплотнительная прокладка и хомут.

Артикул	d [мм]	b [мм]	[мм]	Вес [kg]	Наименование	Упаковка	Цена с НДС, Евро/Ед.изм.
<b>1034202</b>	140	40	190	0,349	Проход через стену 140	1 шт	<b>74,27</b>
<b>1034203</b>	175	40	225	0,435	Проход через стену 175	1 шт	<b>85,04</b>
<b>1034204</b>	200	50	250	0,616	Проход через стену 200	1 шт	<b>102,26</b>



### Угловой проход

Используется в качестве гильзы, когда теплоизолированная труба проходит через фундамент в здание. Материал: ПВХ.

Артикул	d [мм]	r [мм]	Вес [kg]	Наименование	Упаковка	Цена с НДС, Евро/Ед.изм.
<b>NEW 1030268</b>	68-90	560	8,749	Угловой проход 68-90	1 шт	<b>193,74</b>
<b>NEW 1030269</b>	140-175	1,200	12	Угловой проход 140-175	1 шт	<b>295,00</b>
<b>NEW 1030270</b>	200	1,000	17	Угловой проход 200	1 шт	<b>295,00</b>



### Угловой фиксатор

Для фиксации углов поворота теплоизолированной трубы. Материал: сталь.

Артикул	d2 [мм]	r [мм]	Вес [kg]	Наименование	Упаковка	Цена с НДС, Евро/Ед.изм.
<b>1034302</b>	175	800	8	Угловой фиксатор 175 R=800 мм	1 шт	<b>193,74</b>
<b>1034303</b>	200	1,000	8	Угловой фиксатор 200 R=1000 мм	1 шт	<b>193,74</b>



### Ремонтный комплект

Служит для ремонта участков трубы с поврежденным кожухом. Термоусадочный рукав может открываться и его легко установить на трубу.

Артикул	l [мм]	d [мм]	d1 [мм]	d2 [мм]	Вес [kg]	Наименование	Упаковка	Цена с НДС, Евро/Ед.изм.
<b>1036012</b>	650	68	139	38	1	Ремонтный комплект 68-90 L=650 мм	1 шт	<b>222,64</b>
<b>1036014</b>	700	140/175/200	226	98	1,2	Ремонтный комплект 140-175-200 L=700 мм	1 шт	<b>320,38</b>

## Аксессуары для теплоизолированных труб Upronor



### Бухтодержатель с роликами

Бухтодержатель для монтажа теплоизолированных труб.

Артикул	l [мм]	h [мм]	Вес [kg]	Наименование	Упаковка	Цена с НДС, Евро/Ед.изм.
<b>NEW</b> 1036645	20000	50	65	Бухтодержатель с роликами	1 ШТ	<b>4950,00</b>

## Фитинги Uronor



### Зажимной наконечник Wipex PN6

Для соединения труб РЕ-Ха серии S5,0 (PN6) и труб HDPE серии S5,0. Состоит из обжимной гильзы, штуцера из стойкой к обесцинкованию латуни по DIN EN ISO 6509 и болта из нержавеющей стали. Наружная трубная цилиндрическая резьба G по DIN EN ISO 228-1, ГОСТ 6357.

Артикул	d [мм]	s [мм]	НР [дюйм]	l [мм]	l1 [мм]	Вес [kg]	Наименование	Упаковка	Цена с НДС, Евро/Ед.изм.
<b>1018328</b>	25	2,3	G 1	26	13	0,2	Зажимной наконечник Wipex 25x2,3-1"НР PN6	2 шт	<b>27,53</b>
<b>1018329</b>	32	2,9	G 1	38	13	0,3	Зажимной наконечник Wipex 32x2,9-1"НР PN6	2 шт	<b>30,71</b>
<b>1018330</b>	40	3,7	G 1 1/4	44	14	0,5	Зажимной наконечник Wipex 40x3,7-1 1/4"НР PN6	2 шт	<b>39,24</b>
<b>1018331</b>	50	4,6	G 1 1/4	51	14	0,7	Зажимной наконечник Wipex 50x4,6-1 1/4"НР PN6	2 шт	<b>53,34</b>
<b>1018332</b>	63	5,8	G 2	67	16	1,2	Зажимной наконечник Wipex 63x5,8-2"НР PN6	2 шт	<b>86,31</b>
<b>1018333</b>	75	6,8	G 2	71	17	1,5	Зажимной наконечник Wipex 75x6,8-2"НР PN6	1 шт	<b>132,22</b>
<b>1018334</b>	90	8,2	G 3	80	17	2,4	Зажимной наконечник Wipex 90x8,2-3"НР PN6	1 шт	<b>197,87</b>
<b>1018335</b>	110	10,0	G 3	92	17	3,5	Зажимной наконечник Wipex 110x10,0-3"НР PN6	1 шт	<b>247,74</b>



### Зажимной наконечник Wipex PN10

Для соединения труб РЕ-Ха серии S3,2 (PN10). Состоит из обжимной гильзы, штуцера из стойкой к обесцинкованию латуни по DIN EN ISO 6509 и болта из нержавеющей стали. Наружная трубная цилиндрическая резьба G по DIN EN ISO 228-1, ГОСТ 6357.

Артикул	d [мм]	s [мм]	НР [дюйм]	l [мм]	l1 [мм]	Вес [kg]	Наименование	Упаковка	Цена с НДС, Евро/Ед.изм.
<b>1018336</b>	25	3,5	G 1	26	13	0,2	Зажимной наконечник Wipex 25x3,5-1"НР PN10	2 шт	<b>27,53</b>
<b>1027489</b>	28	4,0	G 1			0,511	Зажимной наконечник Wipex 28x4,0-1"НР PN10	2 шт	<b>30,71</b>
<b>1018338</b>	32	4,4	G 1	38	13	0,3	Зажимной наконечник Wipex 32x4,4-1"НР PN10	2 шт	<b>30,71</b>
<b>1018339</b>	40	5,5	G 1 1/4	44	14	0,5	Зажимной наконечник Wipex 40x5,5-1 1/4"НР PN10	2 шт	<b>39,24</b>
<b>1018340</b>	50	6,9	G 1 1/4	51	14	0,7	Зажимной наконечник Wipex 50x6,9-1 1/4"НР PN10	2 шт	<b>53,34</b>
<b>1018341</b>	63	8,6	G 2	67	16	1,2	Зажимной наконечник Wipex 63x8,6-2"НР PN10	2 шт	<b>86,31</b>
<b>1018342</b>	75	10,3	G 2			1,554	Зажимной наконечник Wipex 75x10,3-2"НР PN10	1 шт	<b>132,22</b>
<b>1018343</b>	90	12,3	G 3			2,6	Зажимной наконечник Wipex 90x12,3-3"НР PN10	1 шт	<b>197,87</b>
<b>1023170</b>	110	15,1	G 3			3,164	Зажимной наконечник Wipex 110x15,1-3"НР PN10	1 шт	<b>247,74</b>



### Фитинг PEX PN10 с наружной резьбой

Зажимной фитинг для соединения труб РЕ-Ха серии S3,2 (PN10). Фитинг из коррозионно-стойкой латуни. Наружная трубная цилиндрическая резьба G по DIN EN ISO 228-1, ГОСТ 6357.

Артикул	d [мм]	s [мм]	НР [дюйм]	P [бар]	Вес [kg]	Наименование	Упаковка	Цена с НДС, Евро/Ед.изм.
<b>1044493</b>	18	2,5	G 1	10	0,132	Фитинг PEX 18x2,5-1"НР PN10	1 шт	<b>27,77</b>

## Фитинги Upronor



### Зажимной соединитель Wiprex PN6

Для соединения труб PE-Ха серии S5,0 (PN6) и труб HDPE серии S5,0. Состоит из двух обжимных гильз, штуцера из стойкой к обесцинкованию латуни по DIN EN ISO 6509 и двух болтов из нержавеющей стали.

Артикул	d [мм]	s [мм]	l [мм]	Вес [kg]	Наименование	Упаковка	Цена с НДС, Евро/Ед.изм.
<b>1042972</b>	25	2,3	53,5	0,168	Зажимной соединитель Wiprex 25x2,3 PN6	1 шт	<b>36,35</b>
<b>1042973</b>	32	2,9	63,5	0,358	Зажимной соединитель Wiprex 32x2,9 PN6	1 шт	<b>45,40</b>
<b>1042980</b>	40	3,7	72	0,554	Зажимной соединитель Wiprex 40x3,7 PN6	1 шт	<b>58,55</b>
<b>1042984</b>	50	4,6	86	0,984	Зажимной соединитель Wiprex 50x4,6 PN6	1 шт	<b>88,37</b>
<b>1042981</b>	63	5,8	106	1,575	Зажимной соединитель Wiprex 63x5,8 PN6	1 шт	<b>144,89</b>
<b>1042985</b>	75	6,8	124	2,405	Зажимной соединитель Wiprex 75x6,8 PN6	1 шт	<b>216,30</b>
<b>1042986</b>	90	8,2	143	3,622	Зажимной соединитель Wiprex 90x8,2 PN6	1 шт	<b>298,03</b>
<b>1042987</b>	110	10	167	5,127	Зажимной соединитель Wiprex 110x10,0 PN6	1 шт	<b>373,10</b>



### Зажимной соединитель Wiprex PN10

Для соединения труб PE-Ха серии S3,2 (PN10). Состоит из двух обжимных гильз, штуцера из стойкой к обесцинкованию латуни по DIN EN ISO 6509 и двух болтов из нержавеющей стали.

Артикул	d [мм]	s [мм]	l [мм]	Вес [kg]	Наименование	Упаковка	Цена с НДС, Евро/Ед.изм.
<b>1042970</b>	25	3,5	53,5	0,179	Зажимной соединитель Wiprex 25x3,5 PN10	1 шт	<b>36,35</b>
<b>1042974</b>	32	4,4	63,5	0,345	Зажимной соединитель Wiprex 32x4,4 PN10	1 шт	<b>45,40</b>
<b>1042979</b>	40	5,5	72,0	0,551	Зажимной соединитель Wiprex 40x5,5 PN10	1 шт	<b>58,55</b>
<b>1042983</b>	50	6,9	86,0	0,974	Зажимной соединитель Wiprex 50x6,9 PN10	1 шт	<b>88,37</b>
<b>1042982</b>	63	8,7	106,0	1,582	Зажимной соединитель Wiprex 63x8,7 PN10	1 шт	<b>144,89</b>



### Тройник Wiprex

Изготовлен из стойкой к обесцинкованию латуни по DIN EN ISO 6509, с тремя резиновыми уплотнительными кольцами на торцах. Внутренняя трубная цилиндрическая резьба G по DIN EN ISO 228-1, ГОСТ 6357.

Артикул	BP [дюйм]	z [мм]	Вес [kg]	DN [мм]	P [бар]	Наименование	Упаковка	Цена с НДС, Евро/Ед.изм.
<b>1018345</b>	G 1	35	0,31	25	6+10	Тройник Wiprex 1"BP-1"BP-1"BP	1 шт	<b>28,64</b>
<b>1018346</b>	G 1 1/4	42	0,48	32	6+10	Тройник Wiprex 1 1/4"BP-1 1/4"BP-1 1/4"BP	1 шт	<b>34,81</b>
<b>1018347</b>	G 2	55	1,01	50	6+10	Тройник Wiprex 2"BP-2"BP-2"BP	1 шт	<b>76,38</b>
<b>1018348</b>	G 3	75	2,64	80	6+10	Тройник Wiprex 3"BP-3"BP-3"BP	1 шт	<b>162,04</b>

## Фитинги Upronor



### Колено Wipex

Изготовлено из стойкой к обесцинкованию латуни по DIN EN ISO 6509, с двумя резиновыми уплотнительными кольцами на торцах. Внутренняя трубная цилиндрическая резьба G по DIN EN ISO 228-1, ГОСТ 6357.

Артикул	BP [дюйм]	l [мм]	z [мм]	Вес [kg]	DN [мм]	P [бар]	Наименование	Упаковка	Цена с НДС, Евро/Ед.изм.
<b>1018350</b>	G 1	58	35	0,27	25	6+10	Колено Wipex 1"BP-1"BP	1 шт	<b>23,60</b>
<b>1018351</b>	G 1 1/4	68	42	0,45	32	6+10	Колено Wipex 1 1/4"BP-1 1/4"BP	1 шт	<b>31,12</b>
<b>1018352</b>	G 2	91	55	0,94	50	6+10	Колено Wipex 2"BP-2"BP	1 шт	<b>75,10</b>
<b>1018353</b>	G 3	126	75	2,2	80	6+10	Колено Wipex 3"BP-3"BP	1 шт	<b>148,51</b>



### Муфта Wipex

Изготовлена из стойкой к обесцинкованию латуни по DIN EN ISO 6509, с двумя резиновыми уплотнительными кольцами на торцах. Внутренняя трубная цилиндрическая резьба G по DIN EN ISO 228-1, ГОСТ 6357.

Артикул	BP [дюйм]	z [мм]	Вес [kg]	DN [мм]	P [бар]	Наименование	Упаковка	Цена с НДС, Евро/Ед.изм.
<b>1018355</b>	G 1	30	0,18	25	6+10	Муфта Wipex 1"BP-1"BP	1 шт	<b>16,63</b>
<b>1018356</b>	G 1 1/4	37	0,2	32	6+10	Муфта Wipex 1 1/4"BP-1 1/4"BP	1 шт	<b>23,97</b>
<b>1018357</b>	G 2	45	0,39	50	6+10	Муфта Wipex 2"BP-2"BP	1 шт	<b>44,01</b>
<b>1018358</b>	G 3	55	0,7	80	6+10	Муфта Wipex 3"BP-3"BP	1 шт	<b>64,04</b>



### Переходник Wipex

Изготовлен из стойкой к обесцинкованию латуни по DIN EN ISO 6509, с одним резиновым уплотнительным кольцом на торце с внутренней резьбой. Наружная и внутренняя трубная цилиндрическая резьба G по DIN EN ISO 228-1, ГОСТ 6357.

Артикул	HP [дюйм]	BP [дюйм]	z [мм]	Вес [kg]	P [бар]	Наименование	Упаковка	Цена с НДС, Евро/Ед.изм.
<b>1018368</b>	1 1/4	1	20	0,22	6+10	Переходник Wipex 1 1/4"HP-1"BP	1 шт	<b>18,69</b>
<b>1018371</b>	2	1	21	0,41	6+10	Переходник Wipex 2"HP-1"BP	1 шт	<b>49,08</b>
<b>1018372</b>	2	1 1/4	25	0,46	6+10	Переходник Wipex 2"HP-1 1/4"BP	1 шт	<b>49,08</b>
<b>1018374</b>	3	1	23	0,92	6+10	Переходник Wipex 3"HP-1"BP	1 шт	<b>83,79</b>
<b>1018375</b>	3	1 1/4	27	1,03	6+10	Переходник Wipex 3"HP-1 1/4"BP	1 шт	<b>83,79</b>
<b>1018376</b>	3	2	31	0,99	6+10	Переходник Wipex 3"HP-2"BP	1 шт	<b>83,79</b>



## Фитинги Upronor



### Фланец Wiprex

Изготовлен из стойкой к обесцинкованию латуни по DIN EN ISO 6509, с одним резиновым уплотнительным кольцом на торце. Внутренняя трубная цилиндрическая резьба G по DIN EN ISO 228-1, ГОСТ 6357.

Артикул	xx [мм]	Кол-во отв. [шт]	DN [мм]	xx [мм]	BP [дюйм]	Вес [kg]	Наименование	Упаковка	Цена с НДС, Евро/Ед.изм.
<b>1018359</b>	85	4	25	14	1	1,33	Фланец Wiprex F25/4-85/1"BP	1 шт	<b>65,68</b>
<b>1018360</b>	100	4	32	18	1 1/4	1,96	Фланец Wiprex F32/4-100/1 1/4"BP	1 шт	<b>90,37</b>
<b>1018362</b>	125	4	50	18	2	2,96	Фланец Wiprex F50/4-125/2"BP	1 шт	<b>180,90</b>
<b>1018364</b>	160	8	80	18	3	4,36	Фланец Wiprex F80/8-160/3"BP	1 шт	<b>206,13</b>



### Муфта места крепления Wiprex

Для крепления труб. Изготовлена из стойкой к обесцинкованию латуни по DIN EN ISO 6509, с одним резиновыми уплотнительным кольцом на торце с внутренней резьбой. Наружная и внутренняя трубная цилиндрическая резьба G по DIN EN ISO 228-1, ГОСТ 6357.

Артикул	НР [дюйм]	BP [дюйм]	z [мм]	Вес [kg]	DN [мм]	P [бар]	Наименование	Упаковка	Цена с НДС, Евро/Ед.изм.
<b>1018302</b>	R 1	G 1	42	0,23	25	6+10	Муфта места крепления Wiprex 1"НР-1"BP	1 шт	<b>45,69</b>
<b>1018303</b>	R 1 1/4	G 1 1/4	68	0,45	32	6+10	Муфта места крепления Wiprex 1 1/4"НР-1 1/4"BP	1 шт	<b>58,98</b>
<b>1018304</b>	R 2	G 2	73	0,78	50	6+10	Муфта места крепления Wiprex 2"НР-2"BP	1 шт	<b>83,79</b>
<b>1018305</b>	R 3	G 3	111	2,15	80	6+10	Муфта места крепления Wiprex 3"НР-3"BP	1 шт	<b>166,25</b>



### Ниппель Wiprex

Изготовлен из стойкой к обесцинкованию латуни по DIN EN ISO 6509. Наружная трубная цилиндрическая резьба G по DIN EN ISO 228-1, ГОСТ 6357.

Артикул	НР [дюйм]	НР1 [дюйм]	d [мм]	d1 [мм]	Вес [kg]	P [бар]	Наименование	Упаковка	Цена с НДС, Евро/Ед.изм.
<b>1018322</b>	1	1	25	25	0,126	6+10	Ниппель Wiprex 1"НР-1"НР	1 шт	<b>17,21</b>
<b>1009035</b>	1 1/4	1	32	25	0,21	6+10	Ниппель Wiprex 1 1/4"НР x 1"НР	1 шт	<b>22,87</b>
<b>1018323</b>	1 1/4	1 1/4	32	32	0,226	6+10	Ниппель Wiprex 1 1/4"НР-1 1/4"НР	1 шт	<b>22,87</b>
<b>1009037</b>	2	1	50	25	0,421	6+10	Ниппель Wiprex 2"НР x 1"НР	1 шт	<b>49,08</b>
<b>1022281</b>	2	1 1/4	50	32	0,452	6+10	Ниппель Wiprex 2"НР-1 1/4"НР	1 шт	<b>49,08</b>
<b>1018324</b>	2	2	50	50	0,432	6+10	Ниппель Wiprex 2"НР-2"НР	1 шт	<b>49,08</b>
<b>1009040</b>	3	1	80	25	0,944	6+10	Ниппель Wiprex 3"НР x 1"НР	1 шт	<b>73,46</b>
<b>1009041</b>	3	1 1/4	80	32	0,911	6+10	Ниппель Wiprex 3"НР x 1 1/4"НР	1 шт	<b>73,46</b>
<b>1009042</b>	3	2	80	50	0,925	6+10	Ниппель Wiprex 3"НР x 2"НР	1 шт	<b>83,79</b>
<b>1018325</b>	3	3	80	80	0,918	6+10	Ниппель Wiprex 3"НР-3"НР	1 шт	<b>83,79</b>

## Фитинги Uronor



### Зажимной адаптер Uronor RS Wipex PN6

Изготавливается из стойкой к обесцинкованию DR-латуни. Служит для подключения труб PE-Ха серии S5,0 (PN6) и труб HDPE серии S5,0 к системе модульных фитингов Uronor RS.

Артикул	d [мм]	Усл. обозн. [-]	P [бар]	Вес [kg]	Наименование	Упаковка	Цена с НДС, Евро/Ед.изм.
<b>1047013</b>	63	RS 2	6	0,95	Зажимной адаптер Uronor RS 2 Wipex 63x5,8 PN6	1 шт	<b>86,31</b>
<b>1047014</b>	75	RS 2	6	1,34	Зажимной адаптер Uronor RS 2 Wipex 75x6,8 PN6	1 шт	<b>132,22</b>
<b>1047015</b>	90	RS 3	6	2,19	Зажимной адаптер Uronor RS 3 Wipex 90x8,2 PN6	1 шт	<b>197,87</b>
<b>1047016</b>	110	RS 3	6	2,81	Зажимной адаптер Uronor RS 3 Wipex 110x10,0 PN6	1 шт	<b>247,74</b>



### Зажимной адаптер Uronor RS Wipex PN10

Изготавливается из стойкой к обесцинкованию DR-латуни. Служит для подключения труб PE-Ха серии S3,2 (PN10) к системе модульных фитингов Uronor RS.

Артикул	d [мм]	Усл. обозн. [-]	P [бар]	Вес [kg]	Наименование	Упаковка	Цена с НДС, Евро/Ед.изм.
<b>1047017</b>	63	RS 2	10	0,95	Зажимной адаптер Uronor RS 2 Wipex 63x8,7 PN10	1 шт	<b>86,31</b>
<b>1047018</b>	75	RS 2	10	1,33	Зажимной адаптер Uronor RS 2 Wipex 75x10,3 PN10	1 шт	<b>132,22</b>
<b>1047019</b>	90	RS 3	10	2,21	Зажимной адаптер Uronor RS 3 Wipex 90x12,3 PN10	1 шт	<b>197,87</b>
<b>1047020</b>	110	RS 3	10	3,01	Зажимной адаптер Uronor RS 3 Wipex 110x15,1 PN10	1 шт	<b>247,74</b>



### Адаптер Uronor RS Q&E латунный

Изготавливается из стойкой к обесцинкованию DR-латуни. Служит для подключения труб Uronor PE-Ха по технологии Q&E к системе модульных фитингов Uronor RS. Внимание: кольцо Uronor Q&E следует заказывать отдельно!

Артикул	d [мм]	Усл. обозн. [-]	P [бар]	Наименование	Упаковка	Цена с НДС, Евро/Ед.изм.
<b>1047021</b>	25	RS 2	6+10	Адаптер Uronor RS 2 Q&E 25	1 шт	<b>28,37</b>
<b>1047022</b>	32	RS 2	6+10	Адаптер Uronor RS 2 Q&E 32	1 шт	<b>40,58</b>
<b>1047023</b>	40	RS 2	6	Адаптер Uronor RS 2 Q&E 40	1 шт	<b>40,58</b>
<b>1047024</b>	50	RS 2	6	Адаптер Uronor RS 2 Q&E 50	1 шт	<b>45,72</b>
<b>1047026</b>	63	RS 2	6	Адаптер Uronor RS 2 Q&E 63	1 шт	<b>55,88</b>



### Соединитель Uronor Q&E латунный

Для соединения труб Uronor PE-Ха по технологии Quick & Easy. В комплект входят соединитель из DR-латуни и два кольца Q&E из сшитого полиэтилена PE-X.

Артикул	d [мм]	Наименование	Упаковка	Цена с НДС, Евро/Ед.изм.
<b>1025883</b>	17	Соединитель Uronor Q&E 18-18	5 шт	<b>8,67</b>
<b>1025885</b>	28	Соединитель Uronor Q&E 28-28	5 шт	<b>17,55</b>

## Фитинги Uronor



### Штуцер Uronor Q&E латунный с наружной резьбой

Для соединения труб Uronor PE-Xa по технологии Quick & Easy. Наружная трубная цилиндрическая резьба G по DIN EN ISO 228-1, ГОСТ 6357. В комплект входят штуцер из DR-латуни и кольцо Q&E из сшитого полиэтилена PE-X.

Артикул	Наименование	Упаковка	Цена с НДС, Евро/Ед.изм.
<b>1025830</b>	Штуцер Uronor Q&E 18-1/2"НР	10 шт	<b>6,49</b>
<b>1025834</b>	Штуцер Uronor Q&E 28-3/4"НР	5 шт	<b>18,51</b>



### Штуцер Uronor Q&E Wipex латунный с наружной резьбой

Изготавливается из стойкой к обесцинкованию DR-латуни. Служит для подключения труб Uronor PE-Xa по технологии Q&E к резьбовым элементам системы фитингов Uronor Wipex. Наружная резьба трубная цилиндрическая G по DIN EN ISO 228-1, ГОСТ 6357. Внимание: кольцо Uronor Q&E следует заказывать отдельно!

Артикул	d [мм]	НР [дюйм]	P [бар]	Наименование	Упаковка	Цена с НДС, Евро/Ед.изм.
<b>NEW 1047868</b>	25	G 1	6+10	Штуцер Uronor Q&E Wipex 25-1"НР	35 шт	<b>13,81</b>
<b>1008730</b>	32	G 1	6+10	Штуцер Uronor Q&E Wipex 32-1"НР	20 шт	<b>16,09</b>
<b>1008732</b>	40	G 1 1/4	6	Штуцер Uronor Q&E Wipex 40-1 1/4"НР	16 шт	<b>27,33</b>
<b>1008866</b>	50	G 1 1/4	6	Штуцер Uronor Q&E Wipex 50-1 1/4"НР	8 шт	<b>40,66</b>
<b>1008867</b>	63	G 2	6	Штуцер Uronor Q&E Wipex 63-2"НР	6 шт	<b>66,01</b>



### Муфта Uronor RS

Изготавливается из лужёной латуни. Является соединительным элементом для адаптеров, редукторов, соединителей и фланцев RS. В комплект входят 2 фиксирующих хомута RS.

Артикул	Усл. обозн. [-]	Наименование	Упаковка	Цена с НДС, Евро/Ед.изм.
<b>1029144</b>	RS 2	Муфта Uronor RS 2	2 шт	<b>41,60</b>
<b>1029145</b>	RS 3	Муфта Uronor RS 3	2 шт	<b>99,54</b>



### Тройник Uronor RS

Изготавливается из лужёной латуни. Является соединительным элементом для адаптеров, редукторов, соединителей и фланцев RS. В комплект входят 3 фиксирующих хомута RS.

Артикул	Усл. обозн. [-]	Наименование	Упаковка	Цена с НДС, Евро/Ед.изм.
<b>1029142</b>	RS 2	Тройник Uronor RS 2	1 шт	<b>66,27</b>
<b>1029143</b>	RS 3	Тройник Uronor RS 3	1 шт	<b>166,20</b>

## Фитинги Uronor



### Угольник Uronor RS 90°

Изготавливается из лужёной латуни. Является соединительным элементом для адаптеров, редукторов, соединителей и фланцев RS. В комплект входят 2 фиксирующих хомута RS.

Артикул	Усл. обозн. [-]	Наименование	Упаковка	Цена с НДС, Евро/Ед.изм.
<b>1029138</b>	RS 2	Угольник Uronor RS 2, 90°	1 шт	<b>55,65</b>
<b>1029139</b>	RS 3	Угольник Uronor RS 3, 90°	1 шт	<b>130,19</b>



### Угольник Uronor RS 45°

Изготавливается из лужёной латуни. Является соединительным элементом для адаптеров, редукторов, соединителей и фланцев RS. В комплект входят 2 фиксирующих хомута RS.

Артикул	Усл. обозн. [-]	Наименование	Упаковка	Цена с НДС, Евро/Ед.изм.
<b>1029140</b>	RS 2	Угольник Uronor RS 2, 45°	1 шт	<b>66,27</b>
<b>1029141</b>	RS 3	Угольник Uronor RS 3, 45°	1 шт	<b>166,20</b>



### Редуктор Uronor RS

Изготавливается из лужёной латуни. Является переходным соединительным элементом с гнезда RS 3 на гнездо RS 2. В комплект входит 1 фиксирующий хомут RS 2.

Артикул	Усл. обозн. [-]	Наименование	Упаковка	Цена с НДС, Евро/Ед.изм.
<b>1029146</b>	RS 3 / RS 2	Редуктор Uronor RS 3 / RS 2	2 шт	<b>58,12</b>



### Адаптер Uronor RS с внутренней резьбой

Изготавливается из лужёной латуни. Используется с соединительными элементами RS 2 или RS 3. Внутренняя резьба трубная цилиндрическая Rp по DIN EN 10226-1, ГОСТ 6211.

Артикул	Усл. обозн. [-]	BP [дюйм]	Наименование	Упаковка	Цена с НДС, Евро/Ед.изм.
<b>1029134</b>	RS 2	Rp 1	Адаптер Uronor RS 2 - 1"BP	1 шт	<b>32,61</b>
<b>1029135</b>	RS 2	Rp 2	Адаптер Uronor RS 2 - 2"BP	1 шт	<b>39,64</b>
<b>1029136</b>	RS 2	Rp 2 1/2	Адаптер Uronor RS 2 - 2 1/2"BP	1 шт	<b>45,30</b>
<b>1029137</b>	RS 3	Rp 3	Адаптер Uronor RS 3 - 3"BP	1 шт	<b>62,15</b>

## Фитинги Uronor



### Адаптер Uronor RS с наружной резьбой

Изготавливается из лужёной латуни. Используется с соединительными элементами RS 2 или RS 3. Наружная резьба трубная коническая R по DIN EN 10226-1, ГОСТ 6211.

Артикул	Усл. обозн. [-] НР [дюйм]	Наименование	Упаковка	Цена с НДС, Евро/Ед.изм.
<b>1029131</b>	RS 2 R 2	Адаптер Uronor RS 2 - 2"НР	1 шт	<b>39,64</b>
<b>1029132</b>	RS 2 R 2 1/2	Адаптер Uronor RS 2 - 2 1/2"НР	1 шт	<b>45,30</b>
<b>1029133</b>	RS 3 R 3	Адаптер Uronor RS 3 - 3"НР	1 шт	<b>62,15</b>



### Фланец Uronor RS

Изготавливается из лужёной латуни. Фланец PN 16, 8 болтовых отверстий. Используется с соединительными элементами RS 3.

Артикул	Усл. обозн. [-] DN [мм]	Наименование	Упаковка	Цена с НДС, Евро/Ед.изм.
<b>1029129</b>	RS 3 80	Фланец Uronor RS 3 DN 80	1 шт	<b>320,05</b>
<b>1029130</b>	RS 3 100	Фланец Uronor RS 3 DN 100	1 шт	<b>351,83</b>



### Соединитель Uronor RS длинный

Изготавливается из лужёной латуни. Для соединения вместе двух соединительных деталей RS одного размера. Позволяет создавать из тройников RS коллекторы, крестовины или пересечение труб в разных уровнях.

Артикул	Усл. обозн. [-] l [мм]	Наименование	Упаковка	Цена с НДС, Евро/Ед.изм.
<b>1046477</b>	RS 2 130	Соединитель Uronor RS 2, 130 мм	1 шт	<b>69,75</b>
<b>1046478</b>	RS 3 210	Соединитель Uronor RS 3, 210 мм	1 шт	<b>129,11</b>



### Соединитель Uronor RS короткий

Изготавливается из лужёной латуни. Для соединения между собой двух соединительных деталей RS одного размера. Позволяет создавать из тройников RS коллекторы и крестовины.

Артикул	Усл. обозн. [-] l [мм]	Наименование	Упаковка	Цена с НДС, Евро/Ед.изм.
<b>1046750</b>	RS 2 5	Соединитель Uronor RS 2, 5 мм	1 шт	<b>33,58</b>
<b>1046751</b>	RS 3 5	Соединитель Uronor RS 3, 5 мм	1 шт	<b>49,94</b>

## Фитинги Uronor



### Запасной фиксирующий хомут Uronor RS

Изготавливается из пластика. Служит для фиксации вставных элементов RS в гнездах RS.

Артикул	Наименование	Упаковка	Цена с НДС, Евро/Ед.изм.
1042921	Фиксирующий хомут Uronor RS 2, черный	10 шт	1,72
1042922	Фиксирующий хомут Uronor RS 3, серый	10 шт	3,87



### Соединитель Uronor Q&E PPSU

Изготавливается из полимера Полифенилсульфон (PPSU).  
Внимание: кольца Uronor Q&E следует заказывать отдельно!

Артикул	d [мм]	P [бар]	Наименование	Упаковка	Цена с НДС, Евро/Ед.изм.
1008671	25	6+10	Соединитель Uronor Q&E PPSU 25-25	50 шт	3,46
1001235	32	6+10	Соединитель Uronor Q&E PPSU 32-32	20 шт	6,11
1008673	40	6	Соединитель Uronor Q&E PPSU 40-40	10 шт	11,18
1042866	50	6	Соединитель Uronor Q&E PPSU 50-50	10 шт	23,34
1042865	63	6	Соединитель Uronor Q&E PPSU 63-63	5 шт	39,48



### Уголок Uronor Q&E PPSU 90°

Изготавливается из полимера Полифенилсульфон (PPSU).  
Внимание: кольца Uronor Q&E следует заказывать отдельно!

Артикул	d [мм]	P [бар]	Наименование	Упаковка	Цена с НДС, Евро/Ед.изм.
1008681	25	6+10	Уголок Uronor Q&E PPSU 25-25	25 шт	4,28
1001245	32	6+10	Уголок Uronor Q&E PPSU 32-32	15 шт	8,06
1008683	40	6	Уголок Uronor Q&E PPSU 40-40	10 шт	17,06
1042859	50	6	Уголок Uronor Q&E PPSU 50-50	5 шт	28,57
1042858	63	6	Уголок Uronor Q&E PPSU 63-63	3 шт	51,57



### Тройник Uronor Q&E PPSU равнопроходной

Изготавливается из полимера Полифенилсульфон (PPSU).  
Внимание: кольца Uronor Q&E следует заказывать отдельно!

Артикул	d [мм]	P [бар]	Наименование	Упаковка	Цена с НДС, Евро/Ед.изм.
1008686	25	6+10	Тройник Uronor Q&E PPSU 25-25-25	25 шт	5,84
1001250	32	6+10	Тройник Uronor Q&E PPSU 32-32-32	10 шт	12,16
1008688	40	6	Тройник Uronor Q&E PPSU 40-40-40	5 шт	22,70
1042861	50	6	Тройник Uronor Q&E PPSU 50-50-50	1 шт	43,71
1042860	63	6	Тройник Uronor Q&E PPSU 63-63-63	1 шт	72,71

## Фитинги Uronor



### Тройник Uronor Q&E PPSU редуционный

Изготавливается из полимера Полифенилсульфон (PPSU).  
Внимание: кольца Uronor Q&E следует заказывать отдельно!

Артикул	d [мм]	d1 [мм]	d2 [мм]	P [бар]	Наименование	Упаковка	Цена с НДС, Евро/Ед.изм.
1008712	25	32	25	6+10	Тройник Uronor Q&E PPSU 25-32-25	15 шт	12,16
1001426	32	25	25	6+10	Тройник Uronor Q&E PPSU 32-25-25	15 шт	12,16
1001428	32	25	32	6+10	Тройник Uronor Q&E PPSU 32-25-32	15 шт	12,16
1008713	32	40	32	6	Тройник Uronor Q&E PPSU 32-40-32	10 шт	22,70
1008708	40	25	32	6	Тройник Uronor Q&E PPSU 40-25-32	5 шт	22,70
1008695	40	25	40	6	Тройник Uronor Q&E PPSU 40-25-40	5 шт	22,70
1008709	40	32	32	6	Тройник Uronor Q&E PPSU 40-32-32	5 шт	22,70
1008696	40	32	40	6	Тройник Uronor Q&E PPSU 40-32-40	5 шт	22,70
1042876	50	25	40	6	Тройник Uronor Q&E PPSU 50-25-40	1 шт	43,71
1042864	50	25	50	6	Тройник Uronor Q&E PPSU 50-25-50	1 шт	43,71
1042863	50	32	50	6	Тройник Uronor Q&E PPSU 50-32-50	1 шт	43,71
1042862	50	40	40	6	Тройник Uronor Q&E PPSU 50-40-40	1 шт	43,71
1042875	50	40	50	6	Тройник Uronor Q&E PPSU 50-40-50	1 шт	43,71
1042871	63	25	50	6	Тройник Uronor Q&E PPSU 63-25-50	1 шт	72,71
1042873	63	25	63	6	Тройник Uronor Q&E PPSU 63-25-63	1 шт	72,71
1042870	63	32	63	6	Тройник Uronor Q&E PPSU 63-32-63	1 шт	72,71
1042869	63	40	40	6	Тройник Uronor Q&E PPSU 63-40-40	1 шт	72,71
1042872	63	40	63	6	Тройник Uronor Q&E PPSU 63-40-63	1 шт	72,71
1042868	63	50	50	6	Тройник Uronor Q&E PPSU 63-50-50	1 шт	72,71
1042874	63	50	63	6	Тройник Uronor Q&E PPSU 63-50-63	1 шт	72,71



### Кольцо Uronor Q&E белое

Изготавливается из сшитого полиэтилена PE-X. Кольца Uronor Q&E используются для монтажа соединений труб Uronor PE-Xa с фитингами Uronor Q&E. Для труб диаметром 16 - 63 мм.

Артикул	d [мм]	цвет [-]	P [бар]	Наименование	Упаковка	Цена с НДС, Евро/Ед.изм.
1042840	25	белый	6+10	Кольцо Uronor Q&E белое с упором 25	300 шт	0,46
1044993	32	белый	6+10	Кольцо Uronor Q&E белое с упором 32	150 шт	0,74
1045464	40	белый	6	Кольцо Uronor Q&E белое с упором 40	80 шт	1,06
1045489	50	белый	6	Кольцо Uronor Q&E белое с упором 50	70 шт	3,36
1045490	63	белый	6	Кольцо Uronor Q&E белое с упором 63	35 шт	4,46



### Гидравлический инструмент Uronor Q&E 250/40

Электро-гидравлический расширительный инструмент в комплекте с пистолетом 40 мм (арт. 1004041) и шлангами (арт. 1004040) для монтажа труб PE-Xa диаметром 16-32 мм серии S3,2 (10 бар) и 16-40 мм серии S5,0 (6 бар). Поставляется в пластиковом кейсе. В комплект входят: тюбик смазки (Molykote G-n plus), масло для инструмента (канистра 1 л), инструкция по эксплуатации. Работает от электросети 230В/50Гц. Расширительные головки в комплект не входят.

Артикул	Наименование	Упаковка	Цена с НДС, Евро/Ед.изм.
1004043	Гидравлический инструмент Uronor Q&E 250/40 без головок	1 шт	2037,75

## Фитинги Uronor



### Пистолет Uronor Q&E гидравлический

Для гидравлического инструмента Uronor Q&E 250/40. Пистолет 40-250 (арт. 1004041) применяется для монтажа труб РЕ-Ха диаметром 16-32 мм серии S3,2 (10 бар) и 16-40 мм серии S5,0 (6 бар), пистолет 63-250 (арт. 1004034) применяется для монтажа труб РЕ-Ха диаметром 50-63 мм серии S5,0 (6 бар).

Артикул	Наименование	Упаковка	Цена с НДС, Евро/Ед.изм.
<b>1004034</b>	Пистолет 63-250 для гидравл. инструмента Uronor Q&E 250/40	1 шт	<b>865,67</b>



### Расширительная головка Uronor Q&E серии S5,0

Расширительная головка для монтажа соединений труб Uronor РЕ-Ха серии S5,0 с фитингами Uronor Q&E серии S5,0. Головки без маркировки "Н" предназначены для ручного инструмента. Головки с маркировкой "Н" предназначены для гидравлического инструмента. Головка на 16 мм предназначена для ручного и гидравлического инструментов. Материал: сталь.

Артикул	d [мм]	s [мм]	Усл. обозн. [-]	Наименование	Упаковка	Цена с НДС, Евро/Ед.изм.
<b>1001376</b>	25	2,3	H 25x2,3	Головка Uronor Q&E H25x2,3	1 шт	<b>69,00</b>
<b>1001378</b>	32	2,9	H 32x2,9 GC	Головка Uronor Q&E H32x2,9	1 шт	<b>69,00</b>
<b>1004033</b>	40	3,7	H 40x3,7	Головка Uronor Q&E H40x3,7	1 шт	<b>99,00</b>
<b>1004036</b>	50	4,6	H 50x4,6	Головка Uronor Q&E H50x4,6	1 шт	<b>344,28</b>
<b>1004038</b>	63	5,8	H 63x5,8	Головка Uronor Q&E H63x5,8	1 шт	<b>374,20</b>



### Расширительная головка Uronor Q&E серии S3,2

Расширительная головка для монтажа соединений труб Uronor РЕ-Ха серии S3,2 с фитингами Uronor Q&E серии S5,0. Головки без маркировки "Н" предназначены для ручного расширительного инструмента. Головки с маркировкой "Н" предназначены для гидравлического инструмента. Головка на 16 мм предназначена для ручного и гидравлического инструментов. Материал: сталь.

Артикул	d [мм]	s [мм]	Усл. обозн. [-]	Наименование	Упаковка	Цена с НДС, Евро/Ед.изм.
<b>1004063</b>	25	3,5	H 25x3,5	Головка Uronor Q&E H25x3,5	1 шт	<b>69,00</b>
<b>1042755</b>	32	4,4	H 32x4,4 DC	Головка Uronor Q&E H32x4,4 DC	1 шт	<b>69,00</b>



### Расширительная головка Uronor Q&E

Расширительная головка для монтажа соединений труб Uronor РЕ-Ха по технологии Quick & Easy. Для использования с ручным расширительным инструментом Q&E.

Артикул	d [мм]	s [мм]	Наименование	Упаковка	Цена с НДС, Евро/Ед.изм.
<b>1004015</b>	17	2,0	Головка Uronor Q&E 18x2,5	1 шт	<b>69,03</b>
<b>1004014</b>	28		Головка Uronor Q&E 28x4,0	1 шт	<b>69,03</b>



## Фитинги Upronor



### Ручной расширительный инструмент Upronor Q&E

Расширительный инструмент для монтажа соединений Q&E на трубах Upronor PE-Xa диаметром до 32 мм 6 бар и 28 мм 10 бар. В комплект входят: расширительный инструмент, тубик смазки (коллоидно-графитовая смазка), пластиковый кейс, инструкция по эксплуатации и 6 расширительных головок (арт. 1004059-1004061, 1001372-1001374).

Артикул	d [мм]	Наименование	Упаковка	Цена с НДС, Евро/Ед.изм.
<b>1004064</b>	16/20/25	Ручной расширительный инструмент Q&E с шестью головками 16/20/25 S5+S3,2	1 шт	<b>290,15</b>



### Расширительный инструмент Q&E M18

Аккумуляторный расширительный инструмент для монтажа соединений Q&E на трубах Upronor PE-Xa диаметром до 40 мм 6 бар и до 32 мм 10 бар.

Оснащен функцией автовращения расширительной головки.

Технические характеристики:

- Менее 10 секунд на расширение одного соединения 16мм;
- Вес 4,2 кг включая расширительную головку и аккумулятор;
- Стальные шестерни в металлическом каркасе;
- LED-подсветка;
- Указатель уровня заряда аккумулятора;
- Период зарядки аккумулятора ≈30 мин;
- Цветовая кодировка расширительных головок.

В комплект входят:

- Расширительный инструмент Q&E M18 (1 шт);
- Головки Q&E M18 H20x1,9/2,0 (1 шт), H25x2,3 (1 шт), H32x2,9/4,4 (1 шт);
- Аккумулятор M18 Li-Ion 1,5 A\*ч, 18В (2 шт);
- Зарядное устройство M18, 220-240В/50-60Гц (1 шт);
- Смазка (1 тубик);
- Пластиковый кейс (1 шт).

	Артикул	[мм]	P [бар]	Наименование	Упаковка	Цена с НДС, Евро/Ед.изм.
<b>NEW</b>	<b>1057169</b>	25	6	Расширительный инструмент Q&E M18 с головками H20-H25-H32 на 6 бар	1 комплект	<b>899,00</b>



### Расширительная головка Q&E M18

Расширительная головка для монтажа соединений Q&E на трубах Upronor PE-Xa с помощью расширительного инструмента M18. Имеет цветовую кодировку. Материал: сталь.

	Артикул	d [мм]	[мм]	P [бар]	Наименование	Упаковка	Цена с НДС, Евро/Ед.изм.
<b>NEW</b>	<b>1057180</b>	25	25	6	Головка Q&E M18 H25x2,3	1 шт	<b>69,00</b>
<b>NEW</b>	<b>1057181</b>	25	25	10	Головка Q&E M18 H25x3,5	1 шт	<b>69,00</b>
<b>NEW</b>	<b>1057182</b>	32	25	6+10	Головка Q&E M18 H32x2,9/4,4	1 шт	<b>69,00</b>
<b>NEW</b>	<b>1057183</b>	40	25	6	Головка Q&E M18 H40x3,7	1 шт	<b>99,00</b>

## Фитинги Uronor



### Графитовая смазка

Коллоидная графитовая смазка для смазки рабочего конуса расширительных инструментов Uronor Q&E. Тюбик 30 г.

Артикул	Наименование	Упаковка	Цена с НДС, Евро/Ед.изм.
<b>1008334</b>	Графитовая смазка, тюбик 30 г	20 ШТ	<b>11,42</b>

## Запасные части Upronor



### Кольцо для фитингов Wiprex PN10

Запасное уплотнительное кольцо из EPDM для установки на внутренний штуцер зажимного фитинга Wiprex серии S3,2.

Артикул	d [мм]	Наименование	Упаковка	Цена с НДС, Евро/Ед.изм.
1026535	25	Кольцо 14,0 x 1,78 для фитингов Wiprex 25x3,5 PN10	1 шт	1,46
1026540	28	Кольцо 16,56 x 1,78 для фитингов Wiprex 28x4,0 PN10	1 шт	1,46
1018605	32	Кольцо 19,0 x 2,0 для фитингов Wiprex 32x4,4 PN10	1 шт	1,46
1018606	40	Кольцо 23,5 x 2,5 для фитингов Wiprex 40x5,5 PN10	1 шт	1,46
1018607	50	Кольцо 30,0 x 2,5 для фитингов Wiprex 50x6,9 PN10	1 шт	1,46
1018608	63	Кольцо 39,3 x 2,6 для фитингов Wiprex 63x8,7 PN10	1 шт	1,46
1026578	75	Кольцо 48,0 x 3 для фитингов Wiprex 75x10,3 PN10	1 шт	1,46
1026582	90	Кольцо 58,0 x 3 для фитингов Wiprex 90x12,3 PN10	1 шт	1,46
1026583	110	Кольцо 72,0 x 3 для фитингов Wiprex 110x15,1 PN10	1 шт	1,46



### Кольцо для фитингов Wiprex PN6

Запасное уплотнительное кольцо из EPDM для установки на внутренний штуцер зажимного фитинга Wiprex серии S5,0.

Артикул	d [мм]	Наименование	Упаковка	Цена с НДС, Евро/Ед.изм.
1026549	25	Кольцо 17,17 x 1,78 для фитингов Wiprex 25x2,3 PN6	1 шт	1,46
1018598	32	Кольцо 22 x 2,0 для фитингов Wiprex 32x2,9 PN6	1 шт	1,46
1018599	40	Кольцо 27,0 x 2,5 для фитингов Wiprex 40x3,7 PN6	1 шт	1,46
1018600	50	Кольцо 34,3 x 2,5 для фитингов Wiprex 50x4,6 PN6	1 шт	1,46
1018601	63	Кольцо 45,7 x 2,62 для фитингов Wiprex 63x5,8 PN6	1 шт	1,46
1018602	75	Кольцо 54,2 x 3,0 для фитингов Wiprex 75x6,8 PN6	1 шт	1,46
1018603	90	Кольцо 65,0 x 3,0 для фитингов Wiprex 90x8,2 PN6	1 шт	1,46
1018604	110	Кольцо 80,0 x 3,0 для фитингов Wiprex 110x10,0 PN6	1 шт	1,46



### Кольцо для фитингов Wiprex на резьбу

Запасное уплотнительное кольцо из EPDM для установки на внутреннюю резьбу фитинга Wiprex в качестве торцевого уплотнения.

Артикул	d [мм]	d1 [мм]	s [мм]	[дюйм]	Наименование	Упаковка	Цена с НДС, Евро/Ед.изм.
1018594	35	25	3,0	1	Кольцо 35 x 3 для фитингов Wiprex на резьбу 1"	1 шт	1,46
1018595	43,5	32	3,0	1 1/4	Кольцо 43,5 x 3,0 для фитингов Wiprex на резьбу 1 1/4"	1 шт	1,46
1018596	61,9	50	3,53	2	Кольцо 61,9 x 3,53 для фитингов Wiprex на резьбу 2"	1 шт	1,46
1013306	90,0	80	4,0	3	Кольцо 90,0 x 4,0 для фитингов Wiprex на резьбу 3"	1 шт	1,46



### Запасное кольцо для концевой уплотнителя

Запасное резиновое уплотнительное кольцо для концевой уплотнителя.

	Артикул	d2 [мм]	Вес [kg]	Наименование	Упаковка	Цена с НДС, Евро/Ед.изм.
<b>NEW</b>	1018659	68	0,05	Кольцо для концевой уплотнителя 68	1 шт	13,35
<b>NEW</b>	1018660	90	0,05	Кольцо для концевой уплотнителя 90	1 шт	13,35
<b>NEW</b>	1018661	140	0,4	Кольцо для концевой уплотнителя 140	1 шт	22,50
<b>NEW</b>	1018662	175	0,5	Кольцо для концевой уплотнителя 175	1 шт	22,50
<b>NEW</b>	1018663	200	0,7	Кольцо для концевой уплотнителя 200	1 шт	22,50

## Запасные части Uronor



### Запасная крышка теплоизолированного колодца Uronor

Запасная крышка теплоизолированного колодца Uronor 1000.

Артикул	Вес [kg]	Наименование	Упаковка	Цена с НДС, Евро/Ед.изм.
<b>1018384</b>	7	Запасная крышка теплоизолированного колодца Uronor	1 шт	<b>401,83</b>

### Запасной датчик температуры для регулятора Uronor 600S

Запасной датчик температуры для регулятора Uronor 600S.

NEW	Артикул	Вес [kg]	Наименование	Упаковка	Цена с НДС, Евро/Ед.изм.
	<b>1036606</b>	0,15	Запасной датчик температуры для регулятора Uronor 600S	1 шт	<b>118,30</b>



### Переходник 90/68

Запасной переходник для организации перехода от кожуха диаметром 68 мм к диаметру 90 мм в комплектах для тройника.

Артикул	Вес [kg]	Наименование	Упаковка	Цена с НДС, Евро/Ед.изм.
<b>1044029</b>	0,03	Переходник 90/68	1 шт	<b>15,52</b>



### Переходник 140/90

Запасной переходник для организации перехода от кожуха диаметром 90 мм к диаметру 140 мм в комплектах для тройника.

Артикул	Вес [kg]	Наименование	Упаковка	Цена с НДС, Евро/Ед.изм.
<b>1036059</b>	0,05	Переходник 140/90	1 шт	<b>15,52</b>

### Датчик температуры Supra Plus

Запасной датчик температуры для блока управления Supra Plus. Длина кабеля 10 м. Также применяется в случаях, когда требуется датчик температуры с длиной кабеля длиннее стандартной величины (5 м).

NEW	Артикул	Вес [kg]	Наименование	Упаковка	Цена с НДС, Евро/Ед.изм.
	<b>1044127</b>	0,2	Запасной датчик температуры Supra Plus 10м	1 шт	<b>48,65</b>

## Запасные части Upronor



### Блок управления Supra Plus

Запасной блок управления с датчиком температуры. Используется для подключения к электросети греющего кабеля теплоизолированных труб Supra Plus. Блок имеет функции таймера и термостата. Назначение блока – включение и отключение электропитания греющего кабеля по времени (функция таймера) или в зависимости от температуры на трубе, которую фиксирует датчик температуры (функция термостата).

- Характеристики блока:
- Номинальная мощность 1500 Вт;
  - Напряжение тока 230 В;
  - Частота тока 50 Гц;
  - Макс. длина подключения греющего кабеля: 150 м.
- Диапазон регулировок:
- Функция термостата: 0...10°C;
  - Функция таймера: 10%...100%;
  - Диапазон рабочих температур: -20°C...+45°C;
  - Длина кабеля датчика температуры: 5м;
  - Класс защиты IP23.

Артикул	Вес [kg]	Наименование	Упаковка	Цена с НДС, Евро/Ед.изм.
1048703	0,298	Блок управления Supra Plus с датчиком температуры	1 шт	96,82

### Регулятор Upronor 600S

Запасной регулятор температуры с датчиком температуры. Используется для подключения к электросети греющего кабеля теплоизолированных труб Supra Standard.

- Характеристики:
- Диапазон регулировки температуры: от 0 до +30 °C;
  - Напряжение питания 230 В / 400 В;
  - Переменный ток 50-60 Гц, макс. ток 16 А.
- Мин. рабочая нагрузка:
- 230 Вт/230 В (1 А);
  - 400 Вт/400 В (1 А);
- Макс. допустимая нагрузка:
- 3680 Вт/230 В (16 А);
  - 6400 Вт/400 В (16 А);
- Класс защиты IP54;  
Размер блока: 125 X 175 X 75 мм.

Артикул	Вес [kg]	Наименование	Упаковка	Цена с НДС, Евро/Ед.изм.
1035953	0,9	Регулятор Upronor 600S с датчиком температуры	1 шт	1054,81



### Набор инструментов Upronor 63-110

Набор предназначен для резки труб Upronor PEX и Upronor MLCP диаметром 63-110 мм и снятия внутренней фаски. Состав набора: режущий инструмент с фаскоснимателем, переходники на 90, 75 и 63 мм. Поставляется в чемоданчике.

Артикул	d [мм]	Наименование	Упаковка	Цена с НДС, Евро/Ед.изм.
1014334	63-110	Набор инструментов Upronor 63-110	1 шт	596,32

## Запасные части Upronor



### Труборез Upronor 25-63

Для резки труб Upronor PEX и Upronor MLCP диаметром 25-63 мм.

Артикул	d [мм]	Наименование	Упаковка	Цена с НДС, Евро/Ед.изм.
<b>1006634</b>	25-63	Труборез Upronor 25-63	1 шт	<b>64,71</b>
<b>1006635</b>	25-63	Запасное лезвие для трубореза Upronor 25-63	1 шт	<b>7,37</b>



### Раздвижные плоскогубцы для фитингов Wipex

Изготавливаются из стали. Служат для монтажа зажимных фитингов Wipex.

Артикул	l [мм]	Вес [kg]	Наименование	Упаковка	Цена с НДС, Евро/Ед.изм.
<b>1046407</b>	145	0,148	Раздвижные плоскогубцы для фитингов Wipex 1" - 1 1/2"	1 шт	<b>26,15</b>
<b>1046408</b>	200	0,228	Раздвижные плоскогубцы для фитингов Wipex 1 1/2" - 3 1/2"	1 шт	<b>26,15</b>

## Поиск по артикулу

Артикул	Цена с НДС, Евро/Ед.изм.	Ед.изм	Стр.	Артикул	Цена с НДС, Евро/Ед.изм.	Ед.изм	Стр.	Артикул	Цена с НДС, Евро/Ед.изм.	Ед.изм	Стр.
1001235	6,11	шт	30	1018122	103,80	м	7	1018348	162,04	шт	23
1001245	8,06	шт	30	1018123	118,25	м	7	1018350	23,60	шт	24
1001250	12,16	шт	30	1018134	49,92	м	6	1018351	31,12	шт	24
1001376	69,00	шт	32	1018135	53,87	м	6	1018352	75,10	шт	24
1001378	69,00	шт	32	1018136	61,75	м	6	1018353	148,51	шт	24
1001426	12,16	шт	31	1018137	91,38	м	6	1018355	16,63	шт	24
1001428	12,16	шт	31	1018138	123,51	м	6	1018356	23,97	шт	24
1004014	69,03	шт	32	1018259	371,35	шт	18	1018357	44,01	шт	24
1004015	69,03	шт	32	1018260	409,01	шт	18	1018358	64,04	шт	24
1004033	99,00	шт	32	1018261	409,01	шт	18	1018359	65,68	шт	25
1004034	865,67	шт	32	1018266	80,73	шт	19	1018360	90,37	шт	25
1004036	344,28	шт	32	1018267	80,73	шт	19	1018362	180,90	шт	25
1004038	374,20	шт	32	1018268	209,89	шт	19	1018364	206,13	шт	25
1004043	2037,75	шт	31	1018269	209,89	шт	19	1018368	18,69	шт	24
1004063	69,00	шт	32	1018275	320,75	шт	18	1018371	49,08	шт	24
1004064	290,15	шт	33	1018276	320,75	шт	18	1018372	49,08	шт	24
1006634	64,71	шт	38	1018277	320,75	шт	18	1018374	83,79	шт	24
1006635	7,37	шт	38	1018302	45,69	шт	25	1018375	83,79	шт	24
1007355	760,00	шт	19	1018303	58,98	шт	25	1018376	83,79	шт	24
1008334	11,42	шт	34	1018304	83,79	шт	25	1018384	401,83	шт	36
1008671	3,46	шт	30	1018305	166,25	шт	25	1018594	1,46	шт	35
1008673	11,18	шт	30	1018306	101,99	шт	17	1018595	1,46	шт	35
1008681	4,28	шт	30	1018307	107,93	шт	17	1018596	1,46	шт	35
1008683	17,06	шт	30	1018308	96,12	шт	17	1018598	1,46	шт	35
1008686	5,84	шт	30	1018309	96,12	шт	17	1018599	1,46	шт	35
1008688	22,70	шт	30	1018310	107,93	шт	17	1018600	1,46	шт	35
1008695	22,70	шт	31	1018312	96,12	шт	17	1018601	1,46	шт	35
1008696	22,70	шт	31	1018313	96,12	шт	17	1018602	1,46	шт	35
1008708	22,70	шт	31	1018314	78,41	шт	17	1018603	1,46	шт	35
1008709	22,70	шт	31	1018315	78,41	шт	17	1018604	1,46	шт	35
1008712	12,16	шт	31	1018316	58,40	шт	17	1018605	1,46	шт	35
1008713	22,70	шт	31	1018322	17,21	шт	25	1018606	1,46	шт	35
1008730	16,09	шт	27	1018323	22,87	шт	25	1018607	1,46	шт	35
1008732	27,33	шт	27	1018324	49,08	шт	25	1018608	1,46	шт	35
1008866	40,66	шт	27	1018325	83,79	шт	25	1018659	13,35	шт	35
1008867	66,01	шт	27	1018326	1062,36	шт	19	1018660	13,35	шт	35
1009035	22,87	шт	25	1018327	1286,24	шт	19	1018661	22,50	шт	35
1009037	49,08	шт	25	1018328	27,53	шт	22	1018662	22,50	шт	35
1009040	73,46	шт	25	1018329	30,71	шт	22	1018663	22,50	шт	35
1009041	73,46	шт	25	1018330	39,24	шт	22	1021991	320,75	шт	18
1009042	83,79	шт	25	1018331	53,34	шт	22	1022281	49,08	шт	25
1013306	1,46	шт	35	1018332	86,31	шт	22	1023170	247,74	шт	22
1014334	596,32	шт	37	1018333	132,22	шт	22	1025830	6,49	шт	27
1018109	33,57	м	5	1018334	197,87	шт	22	1025834	18,51	шт	27
1018110	36,18	м	5	1018335	247,74	шт	22	1025883	8,67	шт	26
1018111	55,89	м	5	1018336	27,53	шт	22	1025885	17,55	шт	26
1018112	60,91	м	5	1018338	30,71	шт	22	1026535	1,46	шт	35
1018113	70,35	м	5	1018339	39,24	шт	22	1026540	1,46	шт	35
1018114	94,00	м	5	1018340	53,34	шт	22	1026549	1,46	шт	35
1018115	103,80	м	5	1018341	86,31	шт	22	1026578	1,46	шт	35
1018116	121,59	м	5	1018342	132,22	шт	22	1026582	1,46	шт	35
1018118	36,59	м	7	1018343	197,87	шт	22	1026583	1,46	шт	35
1018119	57,22	м	7	1018345	28,64	шт	23	1027489	30,71	шт	22
1018120	64,39	м	7	1018346	34,81	шт	23	1029129	320,05	шт	29
1018121	76,21	м	7	1018347	76,38	шт	23	1029130	351,83	шт	29

## Поиск по артикулу

Артикул	Цена с НДС, Евро/Ед.изм.	Ед.изм	Стр.	Артикул	Цена с НДС, Евро/Ед.изм.	Ед.изм	Стр.	Артикул	Цена с НДС, Евро/Ед.изм.	Ед.изм	Стр.
1029131	39,64	шт	29	1034245	133,93	шт	18	1042869	72,71	шт	31
1029132	45,30	шт	29	1034246	185,36	шт	18	1042870	72,71	шт	31
1029133	62,15	шт	29	1034247	260,88	шт	18	1042871	72,71	шт	31
1029134	32,61	шт	28	1034253	49,34	м	13	1042872	72,71	шт	31
1029135	39,64	шт	28	1034254	53,27	м	13	1042873	72,71	шт	31
1029136	45,30	шт	28	1034255	64,39	м	13	1042874	72,71	шт	31
1029137	62,15	шт	28	1034256	68,32	м	13	1042875	43,71	шт	31
1029138	55,65	шт	28	1034257	92,66	м	13	1042876	43,71	шт	31
1029139	130,19	шт	28	1034258	49,34	м	14	1042921	1,72	шт	30
1029140	66,27	шт	28	1034259	53,27	м	14	1042922	3,87	шт	30
1029141	166,20	шт	28	1034260	64,39	м	14	1042970	36,35	шт	23
1029142	66,27	шт	27	1034261	68,32	м	14	1042972	36,35	шт	23
1029143	166,20	шт	27	1034262	92,66	м	14	1042973	45,40	шт	23
1029144	41,60	шт	27	1034267	726,33	шт	16	1042974	45,40	шт	23
1029145	99,54	шт	27	1034268	294,58	шт	15	1042979	58,55	шт	23
1029146	58,12	шт	28	1034269	348,11	шт	15	1042980	58,55	шт	23
1030268	193,74	шт	20	1034270	247,88	шт	18	1042981	144,89	шт	23
1030269	295,00	шт	20	1034271	260,88	шт	18	1042982	144,89	шт	23
1030270	295,00	шт	20	1034272	1335,83	шт	16	1042983	88,37	шт	23
1034173	84,08	м	9	1034273	1515,03	шт	16	1042984	88,37	шт	23
1034174	91,38	м	9	1034274	1515,03	шт	16	1042985	216,30	шт	23
1034175	99,25	м	9	1034280	730,45	шт	17	1042986	298,03	шт	23
1034176	109,23	м	9	1034282	300,68	шт	16	1042987	373,10	шт	23
1034180	36,59	м	7	1034283	363,85	шт	16	1044013	106,43	м	8
1034185	43,65	м	8	1034284	819,42	шт	16	1044014	59,12	м	8
1034186	53,27	м	8	1034286	823,22	шт	17	1044015	69,10	м	8
1034187	65,09	м	8	1034296	89,08	шт	19	1044016	99,85	м	8
1034188	75,60	м	8	1034302	193,74	шт	20	1044017	99,25	м	9
1034202	74,27	шт	20	1034303	193,74	шт	20	1044018	99,25	м	9
1034203	85,04	шт	20	1034305	78,41	шт	17	1044019	109,23	м	9
1034204	102,26	шт	20	1034306	96,12	шт	17	1044020	109,23	м	9
1034213	37,50	м	13	1034308	142,32	шт	17	1044029	15,52	шт	36
1034214	37,50	м	13	1034312	125,94	шт	19	1044066	57,81	м	12
1034215	44,68	м	13	1035935	45,75	м	11	1044126	308,41	шт	15
1034216	48,02	м	13	1035953	1054,81	шт	37	1044127	48,65	шт	36
1034222	103,21	м	13	1036012	222,64	шт	20	1044493	27,77	шт	22
1034224	490,34	шт	16	1036014	320,38	шт	20	1044993	,74	шт	31
1034225	490,34	шт	16	1036036	140,58	м	7	1045464	1,06	шт	31
1034226	819,42	шт	16	1036059	15,52	шт	36	1045489	3,36	шт	31
1034227	209,45	шт	15	1036248	75,53	шт	17	1045490	4,46	шт	31
1034228	233,40	шт	15	1036606	118,30	шт	36	1045875	38,05	м	5
1034229	348,11	шт	15	1036645	4950,00	шт	21	1045876	43,20	м	5
1034230	37,50	м	14	1042310	54,93	шт	15	1045877	63,77	м	5
1034231	37,50	м	14	1042755	69,00	шт	32	1045878	71,87	м	5
1034232	44,68	м	14	1042840	,46	шт	31	1045879	82,89	м	5
1034233	48,02	м	14	1042858	51,57	шт	30	1045880	59,27	м	7
1034234	103,21	м	14	1042859	28,57	шт	30	1045881	68,66	м	7
1034235	1335,83	шт	16	1042860	72,71	шт	30	1045882	78,37	м	7
1034236	1554,25	шт	16	1042861	43,71	шт	30	1045883	112,45	м	7
1034239	499,58	шт	17	1042862	43,71	шт	31	1046407	26,15	шт	38
1034240	499,58	шт	17	1042863	43,71	шт	31	1046408	26,15	шт	38
1034241	823,22	шт	17	1042864	43,71	шт	31	1046477	69,75	шт	29
1034242	222,64	шт	16	1042865	39,48	шт	30	1046478	129,11	шт	29
1034243	222,64	шт	16	1042866	23,34	шт	30	1046750	33,58	шт	29
1034244	363,85	шт	16	1042868	72,71	шт	31	1046751	49,94	шт	29



## Поиск по артикулу

Артикул	Цена с НДС, Евро/Ед.изм.	Ед.изм	Стр.
<b>1047013</b>	86,31	шт	<b>26</b>
<b>1047014</b>	132,22	шт	<b>26</b>
<b>1047015</b>	197,87	шт	<b>26</b>
<b>1047016</b>	247,74	шт	<b>26</b>
<b>1047017</b>	86,31	шт	<b>26</b>
<b>1047018</b>	132,22	шт	<b>26</b>
<b>1047019</b>	197,87	шт	<b>26</b>
<b>1047020</b>	247,74	шт	<b>26</b>
<b>1047021</b>	28,37	шт	<b>26</b>
<b>1047022</b>	40,58	шт	<b>26</b>
<b>1047023</b>	40,58	шт	<b>26</b>
<b>1047024</b>	45,72	шт	<b>26</b>
<b>1047026</b>	55,88	шт	<b>26</b>
<b>1047868</b>	13,81	шт	<b>27</b>
<b>1048687</b>	37,50	м	<b>10</b>
<b>1048688</b>	37,50	м	<b>10</b>
<b>1048689</b>	44,68	м	<b>10</b>
<b>1048690</b>	49,34	м	<b>10</b>
<b>1048691</b>	48,02	м	<b>10</b>
<b>1048692</b>	53,27	м	<b>10</b>
<b>1048693</b>	64,39	м	<b>10</b>
<b>1048694</b>	68,32	м	<b>10</b>
<b>1048695</b>	92,66	м	<b>10</b>
<b>1048696</b>	103,21	м	<b>10</b>
<b>1048697</b>	262,42	шт	<b>15</b>
<b>1048698</b>	262,42	шт	<b>15</b>
<b>1048699</b>	297,04	шт	<b>15</b>
<b>1048700</b>	297,04	шт	<b>15</b>
<b>1048702</b>	365,26	шт	<b>15</b>
<b>1048703</b>	96,82	шт	<b>37</b>
<b>1057169</b>	899,00	комплект	<b>33</b>
<b>1057180</b>	69,00	шт	<b>33</b>
<b>1057181</b>	69,00	шт	<b>33</b>
<b>1057182</b>	69,00	шт	<b>33</b>
<b>1057183</b>	99,00	шт	<b>33</b>





## **Uponor – в партнёрстве с профессионалами**

Uponor занимает лидирующие позиции среди поставщиков трубопроводных систем для внутреннего водоснабжения и отопления жилых и коммерческих зданий в Европе и Северной Америке, а также является одним из ведущих поставщиков наружных систем водоснабжения, отопления и канализации для коммунального хозяйства в Европе.

Основные направления деятельности – напольное и радиаторное отопление, водоснабжение, наружные сети и локальные очистные сооружения.

**Uponor. Simply more.**

### **Uponor Сервис Центры**

[www.uponor.ru](http://www.uponor.ru)

129085, Москва

ул. Годовикова, д. 9-1

(495) 789 69 82

(495) 789 69 83

[msk@uponor.ru](mailto:msk@uponor.ru)

199026, С-Петербург

В. О., ул. Детская, д. 5 А

(812) 327 56 88

(812) 327 56 90

[spb@uponor.ru](mailto:spb@uponor.ru)

**uponor**  
simply more