

**TOSOT**

Новые решения  
кондиционирования  
воздуха





TOSOT – марка кондиционеров, выпускаемых одним из самых крупных заводов по производству кондиционеров в мире: Gree Electric Appliances, Inc. of Zhuhai.

Сосредоточившись на качестве, инновационных технологиях и дизайне выпускаемой продукции, TOSOT стремится обеспечить вас наилучшей и комфортной окружающей средой в вашей повседневной жизни.

TOSOT предлагает широкий диапазон решений по кондиционированию воздуха в различных помещениях бытового, коммерческого и промышленного назначения. Более трех тысяч инженеров в трехстах лабораториях работают на выпуск качественной современной продукции, отвечающей различным требованиям наших клиентов.

TOSOT заботится о вас и вашем окружении.



BAZAAR



GYM



HOME



OFFICE

LEISURE



WAREHOUSE



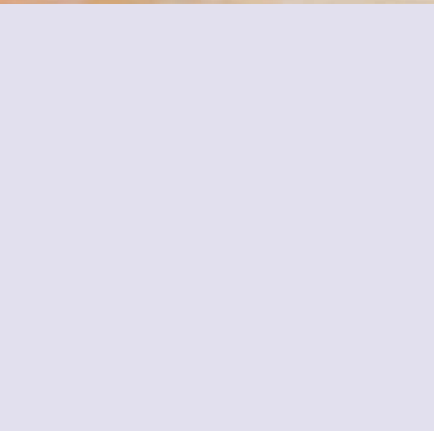
TOSOT предлагает полный спектр оборудования по кондиционированию воздуха для вашей повседневной жизни, помогая создавать уют и комфортный климат в любом месте, где бы вы ни находились.

Наслаждайтесь повсюду вместе с TOSOT!





RESTAURANT



CLUB



AIRPORT

YACHT



**TOSOT**  
AIR CONDITIONING SOLUTIONS

TOSOT

Заботится о вас  
и вашем окружении.



# Содержание

Преимущества.....	6
Особенности.....	12
Дистанционный пульт управления.....	14
Обозначение модели (наименование).....	15
Линейка оборудования.....	15
Сплит-системы.....	16
Natal.....	16
Coobe.....	18
Joice .....	20
Полупромышленные системы.....	22
Кассетные.....	23
Канальные.....	24
Напольно-потолочные.....	25

# Преимущества

1 Вт в режиме ожидания, защита управляющей платы  
Инновационный трансформатор



Меньше размер



Обычный трансформатор  
3 Вт в режиме ожидания



Инновационный трансформатор  
1 Вт в режиме ожидания



Обычный трансформатор



Инновационный трансформатор

Плата управления работает в более широком диапазоне входного напряжения

## I Feel

Расположенный в дистанционном пульте управления мини-сенсор измеряет температуру воздуха в помещении, которую на самом деле чувствуют люди, в отличие от температуры, которую измеряет датчик в районе внутреннего блока. Таким образом, температура в помещении регулируется в соответствии с показаниями мини-сенсора, обеспечивая максимальный комфорт в помещении.

Заданная температура 26°C



Действительная температура 29°C

Обычный кондиционер

Заданная температура 26°C



Действительная температура 26°C

Кондиционер TOSOT



## Автоматическая очистка

Выключенный кондиционер остается чистым благодаря функции внутреннего осушения, работающей в автоматическом режиме, что защищает его от бактерий и плесени.



Клеци



Плесень



Вирусы

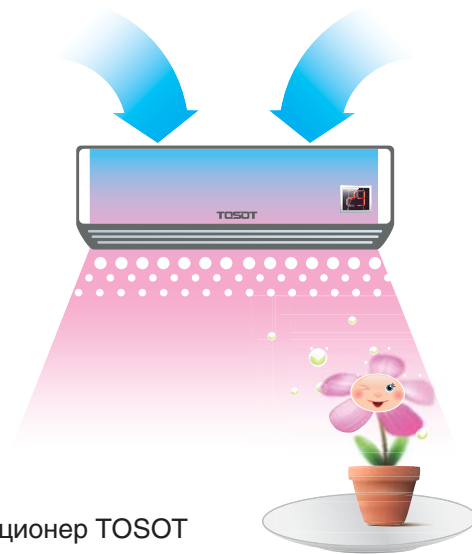


## Подготовка воздуха

Холодный воздух не поступает в помещение до тех пор, пока не произойдет предварительный нагрев медной трубы. Только после того, как температура достигнет заданных параметров, обработанный воздух начинает подаваться в помещение.



Обычный кондиционер



Кондиционер TOSOT



# Конденсатор с «позолоченным» оребрением

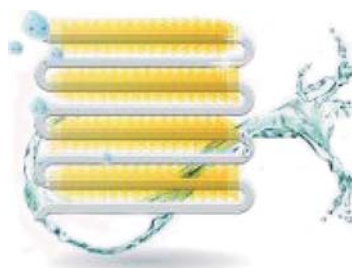
Антикоррозионный дизайн



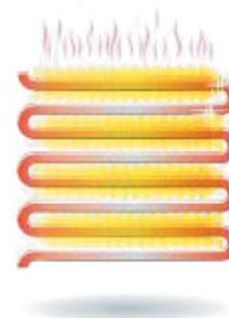
«Позолоченное» оребрение



Синее оребрение



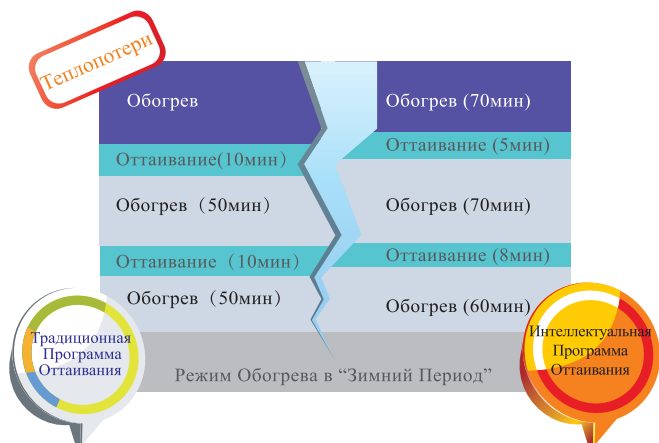
Улучшенное гидрофильное покрытие



Более высокая эффективность теплообмена

## Интеллектуальное оттаивание

Традиционно программа размораживания работает по таймеру, например, процесс оттаивания включается на 10 минут каждые 50 минут. Программа интеллектуального размораживания Gree (I-Defrosting ) запускается только при необходимости, что снижает потери электроэнергии, устраняя ненужный процесс оттаивания.



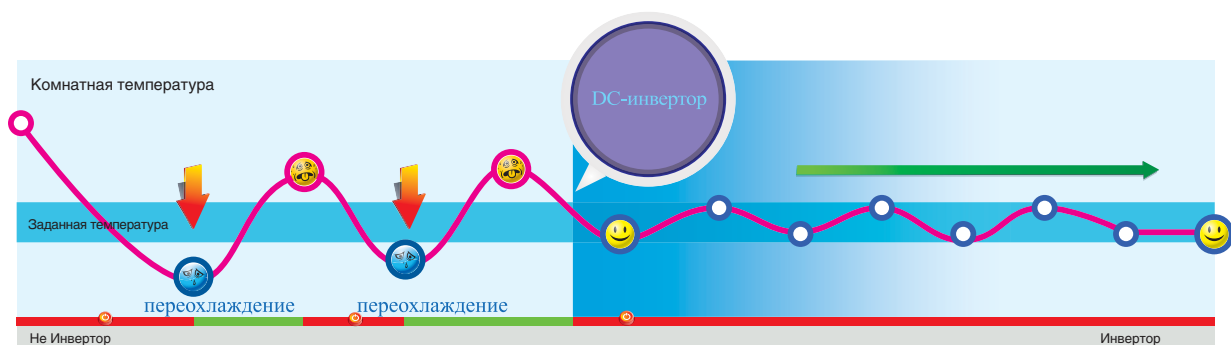
- Размораживание начинается, если обнаруживается наледь.
- Размораживание останавливается после завершения процесса.



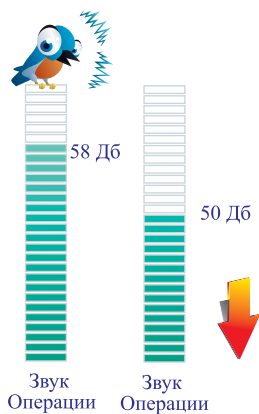
Примечание: Вышеуказанные временные интервалы нагрева и размораживания даны только для примера. Реальное время оттаивания будет зависеть от типа кондиционера и параметров наружного воздуха.

# DC-Инвертор

Переменная скорость вращения ротора электродвигателя обеспечивает переменную производительность компрессора. В отличие от не инверторных компрессоров DC-инверторный компрессор работает только с той производительностью, которая нужна системе. DC-инверторный компрессор может постоянно работать с низкой производительностью, тем самым, исключая постоянные остановки и запуски с высокими стартовыми токами и соответствующим высоким энергопотреблением. Таким образом, происходит экономия электроэнергии и увеличивается срок эксплуатации компрессора.



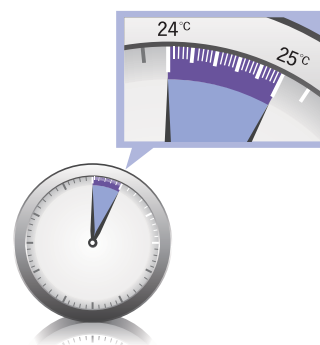
## Низкая частота



Меньше шума, больше комфорта

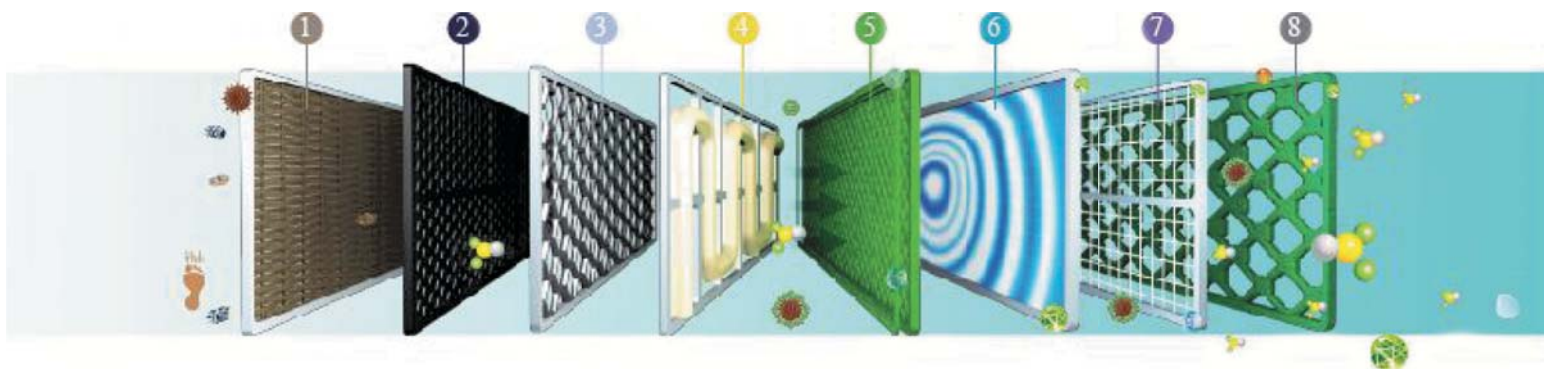


Низкое электропотребление



Прецизионный контроль температуры

# Многообразие воздушных фильтров



## 1) Фильтр с катализатором LTC

Механический фильтр, улавливающий аэрозоли и частицы.



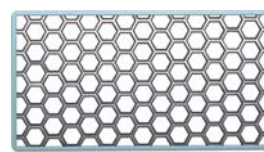
## 2) Фильтр из активированного угля

Позволяет эффективно абсорбировать дым, запахи домашних животных и другие неприятные запахи.



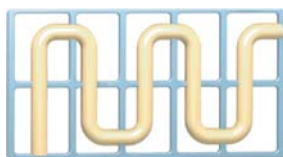
## 3) Фильтр с ионами серебра

Нейтрализует до 99% бактерий, подавляя распространение плесени и предотвращая причину неприятных запахов.



## 4) Фотокаталитические фильтры

Оксидирует и разлагает органические загрязнители, позволяя эффективно обезвредить 99.9% бактерий и вирусов, а также устраняет неприятные запахи.



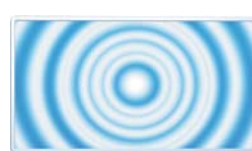
## 5) Катехиновый фильтр

Катехин экстрагируется из зеленого чая. Он может эффективно устранить 95% микроорганизмов, таких как стафилококки, стрептококки, сальмонеллы и проч.



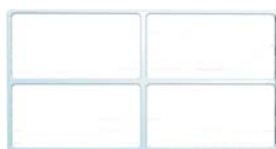
## 6) Биологический антибактериальный фильтр

Фильтр изготавливается из нового материала с превосходными био- и бактерицидными свойствами, что позволяет стерилизовать бактерии и эффективно собирать пыль.



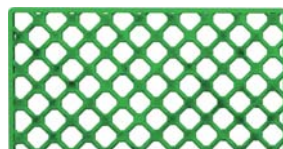
## 7) Электростатический фильтр-уловитель

Высокоэффективный фильтр, который минимально препятствует потоку воздуха и легко удаляет мелкие твердые частицы (пыль, дым), содержащиеся в воздухе.



## 8) Электретный воздушный фильтр

Такой фильтр состоит из электрически заряженных полимерных волокон, которые могут эффективно улавливать частицы.



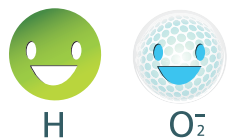
Кондиционеры, оснащенные функцией «Холодная Плазма», создают в помещении атмосферу свежести и здоровой воздушной среды, улучшая качество жизни.



## Холодная Плазма

Улучшает качество воздуха в помещении и способствует более здоровому образу жизни

Отсутствие загрязнителей  
Длительное действие  
Заметный эффект



Активные ионы  
водорода и кислорода



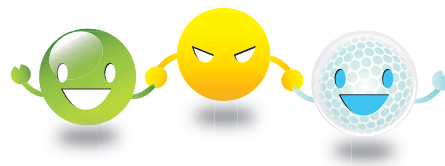
Вредные вещества



Дренажная вода



Активные ионы водорода и кислорода вырабатываются для соединения в воздухе с бактериями, вирусами, пылью и другими вредными веществами. Связанные вместе они оседают в дренажную воду и удаляются из кондиционера.



Активные ионы водорода и кислорода вырабатываются для связывания вредных веществ.

# Особенности

## Обеспечение комфорта



### I Feel

Позволяет регулировать температуру в помещении по месту нахождения пульта ДУ.



### Объемный воздушный поток

Способствует лучшей циркуляции воздуха внутри помещения.



### Бесшумное исполнение

Снижает шумовые характеристики внутреннего и наружного блока за счет аэродинамической конструкции.



### Многоскоростной вентилятор

Позволяет выбрать наиболее подходящую скорость подачи воздуха



### Контроль направления подачи воздуха

Позволяет выбрать желательное направление подачи воздуха



### Подготовка воздуха

Предотвращает поступление холодного воздуха на начальном этапе режима обогрева



### Режим комфортного сна

Автоматическая регулировка воздуха в помещении в соответствии со специальным алгоритмом

## Удобство в использовании



### Таймер

Позволяет автоматически включать и выключать кондиционер в заданное время



### Часы

Возможность установки времени на пульте ДУ



### Авторестарт

Автоматическое возобновление установленного режима кондиционера после восстановления подачи электроэнергии



### Самодиагностика

Показывает на дисплее внутреннего блока или пульта управления код неисправности



### Съемная, лицевая мощающаяся панель



### Турбо-режим

Позволяет установить режим повышенной производительности



### Блокировка

Исключает нежелательное вмешательство в управление кондиционером



## Здоровье и образ жизни



### Воздушно-очистительные фильтры

Многообразие фильтров для очистки воздуха.



### LED Дисплей

Светодиодный дисплей на внутреннем блоке кондиционера.



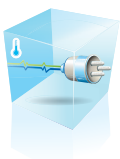
### Компактный дизайн



### «Холодная Плазма»

Стерилизует, дезинфицирует воздух и устраняет неприятные запахи в помещении.

## Оперативные функции



### DC-инвертор

Повышает энергоэффективность. Обеспечивает плавную регулировку производительности



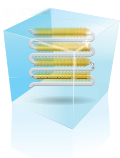
### Интеллектуальное оттаивание

Защищает теплообменник наружного блока от образования наледей



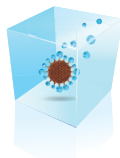
### Процесс осушения

Осуществляет эффективное осушение воздуха



### «Позолоченные» ребра конденсатора

Увеличивает коэффициент теплопередачи



### Самоочистка

Препятствует появлению влаги на теплообменнике, предотвращая появление грязи во внутреннем блоке кондиционера



### LED Управление

Управление осуществляется с помощью пульта ДУ со светодиодным дисплеем



### Старт при низком напряжении

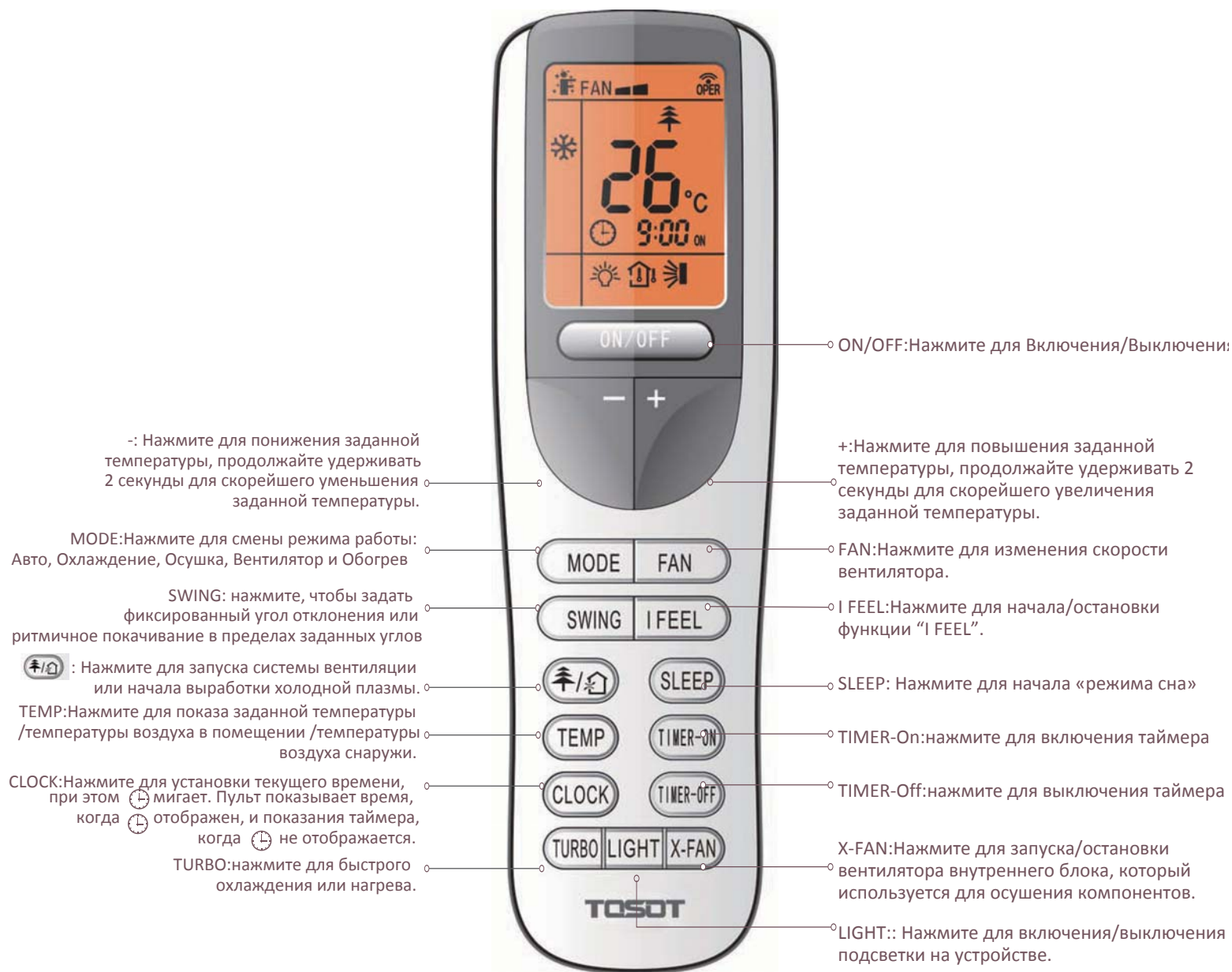
Осуществляет запуск кондиционера при снижении напряжения питания



### 8°C Обогрев

Поддерживает комнатную температуру в пределах 8°C (только в режиме обогрева)

# Беспроводной пульт дистанционного управления (универсальный пульт для всех серий бытовых кондиционеров)



# Обозначение модели (Наименование)

Сплит-система

T 07 H - S N / I

<b>T</b>	Марка TOSOT
<b>07</b>	Холодопроизводительность ( x 1000 Btu/час)
<b>H</b>	C - только охлаждение H - охлаждение + обогрев
<b>SN</b>	SN- серия Natal; SC- серия Coobe; SJ- серия Joice; LC- кондиционеры кассетного типа; LD- кондиционеры канального типа; LF- кондиционеры напольно-потолочного типа LU- наружный блок полупромышленных кондиционеров
<b>I</b>	I - внутренний блок кондиционера; O - наружный блок кондиционера

## Линейка оборудования

Серия	Мощность	КВтu/час	7	9	12	18	24	36	42	48	60
<b>Бытовые сплит-системы</b>											
Natal		★	★	★	★	★					
Coobe		★	★	★	★	★					
Joice			★	★	★	★					
<b>Полупромышленные сплит-системы</b>											
Кассетные						★	★	★	★	★	
Канальные			★	★	★	★	★	★	★	★	★
Напольно-потолочные			★	★	★	★	★	★	★	★	



# Natal



- |   |   |   |   |   |  |   |   |   |
|---|---|---|---|---|--|---|---|---|
|   |   |   |   |   |   |   |   |   |
| Многоскоростной Вентилятор  | Объемный воздушный поток  | Контроль направления Подачи воздуха   | Комфортный режим сна  | Подготовка воздуха  | Таймер   | Турбо-режим   | Часы  | Самодиагностика   |
|  |  |  |  |  |  |  |  |  |
| Компактный Дизайн   | LED Дисплей   | Процесс осушения  | Самоочистка   | LED Управление  | Авторестарт  | Блокировка  | Режим-Авто  | Очистительные фильтры   |
- Стандартная комплектация ■ Опции

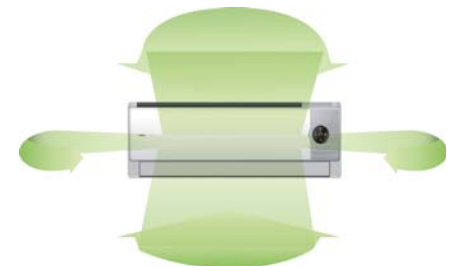


LED Дисплей



## Единая компоновка

Задняя панель и ванночка для сбора конденсата соединены вместе, что облегчает установку кондиционера



Возможность управления воздушным потоком в 4-х направлениях  
Наслаждайтесь комфортом везде



## Natal R410A

Модель	Охлаждение/Обогрев		T07H-SN	T09H-SN
Производительность	охлаждение	Вт	2200	2600
	обогрев	Вт	2400	2800
EER/C.O.P (Класс энергоэффективности)	Вт/Вт		3.21(A)/3.61	3.21(A)/3.61
Напряжение/частота источника питания	Ф,В,Гц		1/220/50	1/220/50
Потребляемая мощность	охлаждение	Вт	685	1010
	обогрев	Вт	659	1078
Номинальный ток	охлаждение	А	5.10	6.6
	обогрев	А	5.75	6.2
Внутренний блок			T07H-SN/I	T09H-SN/I
Объем рециркулируемого воздуха	м <sup>3</sup> /ч		400	400
Уровень шума	дБ(А)(В/С/Н)		37/35/32	37/35/32
Размеры блока	ШхВхГ	мм	730x255x174	730x255x174
Размеры упаковки	ДхШхВ	мм	790x245x325	790x245x325
Вес нетто/брутто	кг		8/10.5	8/10.5
Наружный блок			T07H-SN/O	T09H-SN/O
Уровень шума	дБ(А)		50	50
Размеры блока	ШхВхГ	мм	730x428x310	785x540x320
Размеры упаковки	ДхШхВ	мм	765x350x475	820x355x580
Вес нетто/брутто	кг		23.5/26	23.5/26
Соединительные трубы	Газовая линия	Дюйм (мм)	Ø3/8 (9.5)	Ø3/8 (9.5)
	Жидкостная линия	Дюйм (мм)	Ø1/4 (6.35)	Ø1/4 (6.35)
Максимальные	Высота	м	5	5
	Длина	м	10	10
Дозаправка хладагентом	Свыше 5 метров	г/м	30	30
Марка компрессора			DAIKIN-QING'AN	PANASONIC



## Natal R410A

Модель	Охлаждение/Обогрев		T12H-SN	T18H-SN	T24H-SN
Производительность	охлаждение	Вт	3200	4700	6100
	обогрев	Вт	3500	4900	6500
EER/C.O.P (Класс энергоэффективности)	Вт/Вт		3.21(A)/3.61	3.21(A)/3.61	3.24(A)/3.42
Напряжение/частота источника питания	Ф,В,Гц		1/220/50	1/220/50	1/220/50
Потребляемая мощность	охлаждение	Вт	1300	1800	1900
	обогрев	Вт	1200	1800	1900
Номинальный ток	охлаждение	А	6.3	12.01	11.3
	обогрев	А	6.3	10.03	11.7
Внутренний блок			T12H-SN/I	T18H-SN/I	T24H-SN/I
Объем рециркулируемого воздуха	м <sup>3</sup> /ч		550	650	850
Уровень шума	дБ(А)(В/С/Н)		37/35/32	39/36/33	42/39/35
Размеры блока	ШхВхГ	мм	790x265x177	940x200x298	940x200x298
Размеры упаковки	ДхШхВ	мм	870x248x355	1013x288x395	1010x285x380
Вес нетто/брутто	кг		9/12	10/13	13/17
Наружный блок			T12H-SN/O	T18H-SN/O	T24H-SN/O
Уровень шума	дБ(А)		52	57	56
Размеры блока	ШхВхГ	мм	776x540x320	848x540x320	913x378x680
Размеры упаковки	ДхШхВ	мм	823x355x580	878x360x580	994x428x725
Вес нетто/брутто	кг		35/40	43/48	46/50
Соединительные трубы	Газовая линия	Дюйм (мм)	Ø1/2 (12.7)	Ø1/2 (12.7)	Ø1/2 (12.7)
	Жидкостная линия	Дюйм (мм)	Ø1/4 (6.35)	Ø1/4 (6.35)	Ø1/4 (6.35)
Максимальные	Высота	м	5	10	10
	Длина	м	15	25	25
Дозаправка хладагентом	Свыше 5 метров	г/м	30	30	50
Марка компрессора			GREE	HITACHI	HITACHI





## Coobe



Многоскоростной Вентилятор



Объемный воздушный поток



Контроль направления Поддачи воздуха



Комфортный режим сна



Подготовка воздуха



Таймер



Турбо-режим



Часы



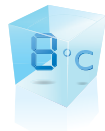
Самодиагностика



Съемная мощиющаяся панель



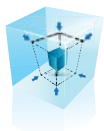
Авторестарт



8°C Обогрев



Режим-Авто



Компактный Дизайн



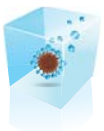
LED Дисплей



Интеллектуальное оттаивание



Процесс осушения



Самоочистка



LED Управление



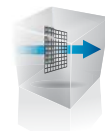
«Позолоченные» ребра конденсатора



I Feel

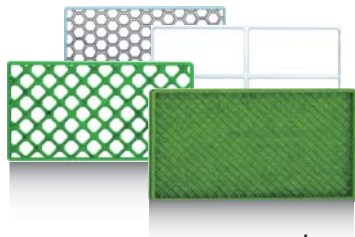


Блокировка



Очистительные фильтры

■ Стандартная комплектация ■ Опции



### Воздухоочистительные фильтры

Дополнительные фильтры способствуют созданию требуемого комфорта



Повышенная надежность



Комфортный режим сна



## Coobe R410A

Модель			Охлаждение/Обогрев	T07H-SC	T09H-SC	T12H-SC
Производительность	Охлаждение	Вт		2300	2600	3500
	Обогрев	Вт		2550	2800	3850
EER/C.O.P(Класс энергоэффективности)		Вт/Вт		3.21(A)/3.61	3.21(A)/3.61	3.26(A)/3.63
Напряжение/ Частота источника питания		Ф/В/Гц		1/220~240/50	1/220/50	1/220/50
Потребляемая мощность	Охлаждение	Вт		716	809	1075
	Обогрев	Вт		706	775	1060
Рабочий ток	Охлаждение	А		3.18	3.59	4.77
	Обогрев	А		3.13	3.44	4.70
Внутренний блок				T07H-SC/I	T09H-SC/I	T12H-SC/I
Объем рециркуляции воздуха		м <sup>3</sup> /ч		470	500	630
Уровень шума		дБ		40/37/35/32	40/37/35/32	41/38/36/33
Размеры		ШхВхГ мм		794x264,5x182	794x264,5x182	848x274x189
Упаковка		ДхШхВ мм		873x258x365	873x258x365	926x267x371
Вес нетто/брутто		кг		9/12	9/12	10/13
Наружный блок				T07H-SC/O	T09H-SC/O	T12H-SC/O
Уровень шума		дБ		50	50	51
Размеры		ШхВхГ мм		848x540x320	848x540x320	848x540x320
Упаковка		ДхШхВ мм		881x363x595	881x363x595	881x363x605
Вес нетто/брутто		кг		31/35	26/30	40/44
Соединительные трубы	Газовая линия	мм		∅ 3/8(9.52)	∅ 3/8(9.52)	∅ 1/2(12.7)
	Жидкостная линия	мм		∅ 1/4(6.35)	∅ 1/4(6.35)	∅ 1/4(6.35)
Максимальные	Высота	м		10	10	10
	Длина	м		15	15	20
Дозаправка хладагентом	Свыше 5 метров	г/м		20	20	15
Марка компрессора				GREE	GREE	GREE



## Coobe R410A

Модель			Охлаждение/Обогрев	T18H-SC/I	T24H-SC/I
Производительность	Охлаждение	Вт		5400	6600
	Обогрев	Вт		5900	7250
EER/C.O.P(Класс энергоэффективности)		Вт/Вт		3.41(A)/3.61	3.21(A)/3.41
Напряжение/ Частота источника питания		Ф/В/Гц		1/220/50	1/220/50
Потребляемая мощность	Охлаждение	Вт		1580	2056
	Обогрев	Вт		1630	2126
Рабочий ток	Охлаждение	А		7.01	9.12
	Обогрев	А		7.23	9.43
Внутренний блок				T18H-SC/I	T24H-SC/I
Объем рециркуляции воздуха		м <sup>3</sup> /ч		850	950
Уровень шума		дБ		45/42/37/33	47/44/40/37
Размеры		ШхВхГ мм		945x298x208	1018x315x223
Упаковка		ДхШхВ мм		1013x383x300	1086x398x328
Масса нетто/брутто		кг		13/17	15.5/20.5
Наружный блок				T18H-SC/O	T24H-SC/O
Уровень шума		дБ		56	57
Размеры		ШхВхГ мм		913x680x378	955x700x396
Упаковка		ДхШхВ мм		997x431x740	1029x458x750
Масса нетто/брутто		кг		48/52	57/62
Соединительные трубы	Газовая линия	мм		∅ 1/2(12.7)	∅ 5/8(15.87)
	Жидкостная линия	мм		∅ 1/4(6.35)	∅ 1/4(6.35)
Максимальные	Высота	м		10	10
	Длина	м		25	25
Дозаправка хладагентом	Свыше 5 метров	г/м		20	50
Марка компрессора				GREE	GREE

# Joice



## Joice



Многоскоростной Вентилятор



Объемный воздушный поток



Контроль направления Поддачи воздуха



Комфортный режим сна



Подготовка воздуха



Таймер



Турбо-режим



Часы



Самодиагностика



Авторестарт



Блокировка



LED Дисплей



Интеллектуальное оттаивание



Низкое стартовое напряжение



Старт при низкой температуре



Процесс осушения



Самоочистка



LED Управление



Холодная плазма



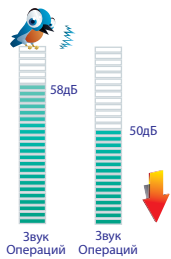
Режим-Авто



Очистительные фильтры

■ Стандартная комплектация ■ Опции

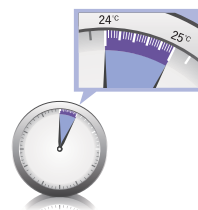
### DC-инвертор



Меньше шума,  
больше комфорта

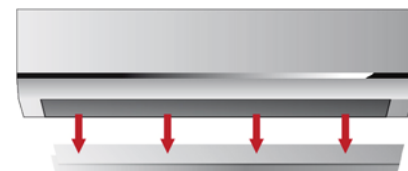


Низкое  
энергопотребление



Точный  
температурный контроль

### Съемные жалюзи



Съемные жалюзи облегчают уход за кондиционером, обеспечивая чистоту блока и, как следствие, здоровый воздух в помещении.



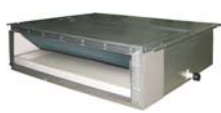
## Joice R410A (Инвертор)

Модель			Охлаждение/Обогрев		T09H-SJ		T12H-SJ	
Производительность	Охлаждение	Вт			2650		3530	
	Обогрев	Вт			3520		4100	
EER/C.O.P(Класс энергоэффективности)			Вт/Вт		3.3(A)/3.7		3.21(A)/3.61	
Напряжение/ Частота источника питания			Ф/В/Гц		1/ 220~240/50		1/220~224/50	
Потребляемая мощность	Охлаждение	кВт			800(200~1350)		1100 (220~1450)	
	Обогрев	кВт			950(200~1450)		1135(220~1550)	
Рабочий ток	Охлаждение	А			3.55		4.88	
	Обогрев	А			4.21		5.04	
Внутренний блок					T09H-SJ/I		T12H-SJ/I	
Объем рециркуляции воздуха			м <sup>3</sup> /ч		600		680	
Уровень шума			дБ		41/38/30/24		42/39/31/25	
Размеры			ШхВхГ мм		770x283x201		770x283x201	
Упаковка			ДхШхВ мм		847x345x276		844x342x261	
Масса нетто/брутто			кг		8/11		8/12	
Наружный блок					T09H-SJ/O		T12H-SJ/O	
Уровень звука			дБ		51		53	
Размеры			ШхВхГ мм		710x550x318		658x550x275	
Упаковка			ДхШхВ мм		771x348x592		771x348x592	
Масса нетто/брутто			кг		28/32		30/34	
Соединительные трубы	Газовая линия	мм			Ø 3/8(9.52)		Ø 3/8(9.52)	
	Жидкостная линия	мм			Ø 1/4(6.35)		Ø 1/4(6.35)	
Максимальные	Высота	м			10		5	
	Длина	м			15		15	
Дозаправка хладагентом			Свыше 5 метров г/м		20		15	
Марка компрессора					DAIKIN		DAIKIN	



## Joice R410A (Инвертор)

Модель			Охлаждение/Обогрев		T18H-SJ		T24H-SJ	
Производительность	Охлаждение	Вт			5300		6450	
	Обогрев	Вт			5700		7000	
EER/C.O.P(Класс энергоэффективности)			Вт/Вт		3.31(A)/3.61		3.25(A)/3.62	
Напряжение/ Частота источника питания			Ф/В/Гц		1/220~240/50		1/220~240/50	
Потребляемая мощность	Охлаждение	кВт			1600 (360~2500)		1985 (350~2500)	
	Обогрев	кВт			1578 (350~2600)		1930 (350~2700)	
Рабочий ток	Охлаждение	А			7.12		8.8	
	Обогрев	А			7.03		8.56	
Внутренний блок					T18H-SJ/I		T24H-SJ/I	
Объем рециркуляции воздуха			м <sup>3</sup> /ч		800		950	
Уровень шума			дБ		45/40/37/32		46/42/37/32	
Размеры			ШхВхГ мм		865x305x215		1008x319x221	
Упаковка			ДхШхВ мм		948x383x310		1076x398x328	
Масса нетто/брутто			кг		12/16		15/20	
Наружный блок					T18H-SJ/O		T24H-SJ/O	
Уровень звука			дБ		56		54	
Размеры			ШхВхГ мм		955x700x396		955x700x396	
Упаковка			ДхШхВ мм		1029x458x750		1029x458x750	
Масса нетто/брутто			кг		51/56		52/57	
Соединительные трубы	Газовая линия	мм			Ø 1/2(12.7)		Ø 1/2(12.7)	
	Жидкостная линия	мм			Ø 1/4(6.35)		Ø 1/4(6.35)	
Максимальные	Высота	м			10		10	
	Длина	м			25		25	
Дозаправка хладагентом			Свыше 5 метров г/м		20		20	
Марка компрессора					SANYO		SANYO	



Канальные



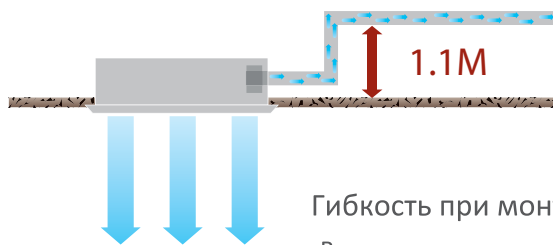
Кассетные



Напольно-потолочные



## Кассетные, канальные и напольно-потолочные сплит-системы (тепловой насос)

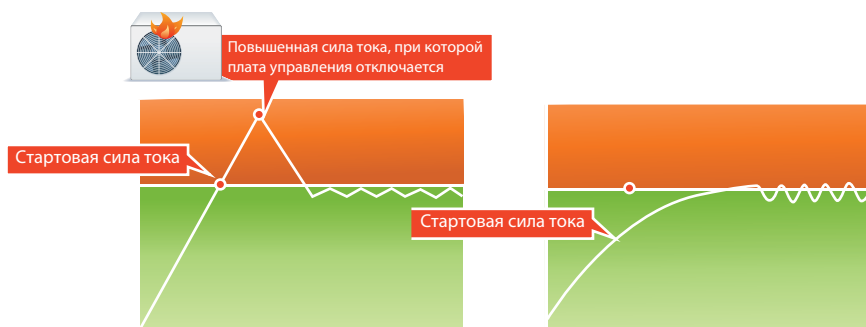


### Гибкость при монтаже

В канальных кондиционерах без встроенного дренажного насоса могут возникать трудности с удалением воды. Вода из дренажного поддона может не удаляться, если дренажной трубе потребуется обходить столбы или стояки, расположенные выше внутреннего блока. Полупромышленные кондиционеры TOSOT оснащаются встроенным дренажным насосом, который позволяет поднимать воду на высоту до 1,1 метра, что облегчает установку и подходит для различного внутреннего оформления.



Максимальное расстояние между внутренним канальным блоком и наружным блоком может достигать 50 метров. Расстояние от внутреннего блока до проводного пульта управления - 10 метров .



### Функция плавного старта

Функция плавного старта со стартовым током менее 50А позволяет сохранять плату управления блоком. Блокам большой производительности нужен постоянный стартовый ток . Использование технологии плавного пуска позволяет работать компрессору с маленькими токами на начальной стадии .



### Обогрев при низких температурах

Наружный блок кондиционера работает на обогрев при температуре окружающей среды до -7С.



## Кассетные сплит-системы 18K-36K R410A

Модель	Охлаждение/Обогрев		T18H-LC	T24H-LC	T36H-LC
Производительность	охлаждение	Btu/ч (кВт)	17000 (5.0)	23200 (6.8)	34100 (10)
	обогрев	Btu/ч (кВт)	18400 (5.4)	25600 (7.5)	37500 (11)
EER/C.O.P		Вт/Вт	2.5/2.84	2.6/3	2.78/3.33
Напряжение/частота источника питания		Ф,В,Гц	1/220/50	1/220/50	1/220/50
Потребляемая мощность	охлаждение	Вт	2000	2620	3600
	обогрев	Вт	1900	2500	3300
Рабочий ток	охлаждение	А	9.0	11.9	20
	обогрев	А	8.7	11.4	18
Внутренний блок			T18H-LC/I	T24H-LC/I	T36H-LC/I
Объем рециркулируемого воздуха		м³/ч	550	1180	1660
Уровень шума		дБ(А)(В/С/Н)	47/45/43	47/45/43	53/51/48
Размеры блока	ШхВхГ	мм	600x230x600	840x240x840	840x320x840
Размеры упаковки	ШхВхГ	мм	848x310x678	960x310x960	960x394x960
Размеры панели	ШхВхГ	мм	650x50x650	950x60x950	950x60x950
Вес нетто/Вес брутто		кг	20/27	27/36	32/43
Наружный блок			T18H-LU/O	T24H-LU/O	T36H-LU/O
Уровень шума		дБ(А)	56	59	60
Размеры блока	ШхВхГ	мм	820x540x320	1018x695x412	1018x840x412
Размеры упаковки	ШхВхГ	мм	870x590x360	1100x755x450	1100x985x450
Вес нетто/Вес брутто		кг	40/45	59/64	90/100
Соединительные трубы	Газовая линия	Дюйм (мм)	Ø1/2 (12.7)	Ø5/8 (15.8)	Ø3/4 (19)
	Жидкостная линия	Дюйм (мм)	Ø1/4 (6.35)	Ø3/8 (9.52)	Ø1/2 (12.7)
Максимальная	Высота	м	15	15	30
	Длина	м	20	30	50
Дозаправка хладагентом	Свыше 5 метров	г/м	30	60	120
Марка компрессора			HITACHI	HITACHI	SANYO

## Кассетные сплит-системы 36K-48K R410A

Модель	Охлаждение/Обогрев		T36H-LC	T42H-LC	T48H-LC
Производительность	охлаждение	Btu/ч (кВт)	34100 (10)	41000 (12)	48000 (14)
	обогрев	Btu/ч (кВт)	37500 (11)	48000 (14)	52900 (15.5)
EER/C.O.P		Вт/Вт	2.78/3.55	2.5/2.8	2.41/2.5
Напряжение/частота источника питания		Ф,В,Гц	3/380/50	3/380/50	3/380/50
Потребляемая мощность	охлаждение	Вт	3600	4800	5800
	обогрев	Вт	3100	5000	6200
Рабочий ток	охлаждение	А	6.7	8.7	10.5
	обогрев	А	5.7	8.5	11.3
Внутренний блок			T36H-LC/I	T42H-LC/I	T48H-LC/I
Объем рециркулируемого воздуха		м³/ч	1660	1660	1660
Уровень шума		дБ(А)(В/С/Н)	53/51/48	53/51/48	53/51/48
Размеры блока	ШхВхГ	мм	840x320x840	840x320x840	840x320x840
Размеры упаковки	ШхВхГ	мм	960x394x960	960x394x960	960x394x960
Размеры панели	ШхВхГ	мм	950x60x950	950x60x950	950x60x950
Вес нетто/Вес брутто		кг	32/43	32/43	32/43
Наружный блок			T36H-LU/O2	T42H-LU/O	T48H-LU/O
Уровень шума		дБ(А)	60	60	63
Размеры блока	ШхВхГ	мм	1018x840x412	1032x1250x412	1032x1250x412
Размеры упаковки	ШхВхГ	мм	1100x985x450	1110x1385x450	1110x1385x450
Вес нетто/Вес брутто		кг	90/100	112/123	112/123
Соединительные трубы	Газовая линия	Дюйм (мм)	Ø3/4 (19)	Ø3/4 (19)	Ø3/4 (19)
	Жидкостная линия	Дюйм (мм)	Ø1/2 (12.7)	Ø1/2 (12.7)	Ø1/2 (12.7)
Максимальная	Высота	м	30	30	30
	Длина	м	50	50	50
Дозаправка хладагентом	Свыше 5 метров	г/м	120	120	120
Марка компрессора			SANYO	SANYO	DAIKIN-QING'AN

## Канальные сплит-системы 09K-36K R410A

Модель	Охлаждение/Обогрев		T09H-LD	T12H-LD	T18H-LD	T24H-LD	T36H-LD
Производительность	охлаждение	Btu/ч (кВт)	8900(2.6)	11900(3.5)	17000(5.0)	24000(7.0)	33400(9.8)
	обогрев	Btu/ч (кВт)	9700(2.85)	12300(3.6)	19400(5.7)	27300(8.0)	37500(11.0)
EER/C.O.P	Вт/Вт		2.6/2.94	2.92/3.27	2.38/3.16	2.63/3.19	2.45/3.14
Напряжение/частота источника питания		Ф,В,Гц	1/220/50	1/220/50	1/220/50	1/220/50	1/220/50
Потребляемая мощность	охлаждение	Вт	1000	1200	2100	2660	4000
	обогрев	Вт	970	1100	1800	2510	3500
Рабочий ток	охлаждение	А	4.39	5.4	9.4	12.1	22
	обогрев	А	4.28	5.09	8.04	11.4	19
<b>Внутренний блок</b>			<b>T09H-LD/I</b>	<b>T12H-LD/I</b>	<b>T18H-LD/I</b>	<b>T24H-LD/I</b>	<b>T36H-LD/I</b>
Объем рециркулируемого воздуха		м <sup>3</sup> /ч	550	600	840	1600	2000
Уровень шума		дБ(А)(В/С/Н)	37/36/34	40/38/36	42/40/38	47/44/42	50/48/46
Статическое давление		Па	25	25	40	80	150
Размеры блока		ШхВхГ мм	913x220x680	913x220x680	1012x266x736	1270x268x530	1226x290x775
Размеры упаковки		ШхВхГ мм	995x273x750	995x273x750	1120x323x795	1345x283x594	1335x305x834
Вес нетто/Вес брутто		кг	24/29	25/30	34/41	37/43	54/61
<b>Наружный блок</b>			<b>T09H-LU/O</b>	<b>T12H-LU/O</b>	<b>T18H-LU/O</b>	<b>T24H-LU/O</b>	<b>T36H-LU/O</b>
Уровень шума		дБ(А)	55	56	56	59	60
Размеры блока		ШхВхГ мм	820x540x320	820x540x320	820x540x320	1018x695x412	1018x840x412
Размеры упаковки		ШхВхГ мм	870x590x360	870x590x360	870x590x360	1100x755x450	1100x985x450
Вес нетто/Вес брутто		кг	32/37	32/37	40/45	59/64	90/100
Соединительные трубы	Газовая линия	Дюйм (мм)	Ø3/8 (9.5)	Ø1/2 (12.7)	Ø1/2 (12.7)	Ø5/8 (15.8)	Ø3/4 (19)
	Жидкостная линия	Дюйм (мм)	Ø1/4 (6.35)	Ø1/4 (6.35)	Ø1/4 (6.35)	Ø3/8 (9.5)	Ø1/2 (12.7)
Максимальная	Высота	м	15	15	15	15	30
	Длина	м	20	20	20	30	50
Дозаправка хладагентом		Свыше 5 метров	30	30	30	60	120
Марка компрессора			HITACHI	HITACHI	HITACHI	HITACHI	SANYO

## Канальные сплит-системы 36K-60K R410A

Модель	Охлаждение/Обогрев		T36H-LD	T42H-LD	T48H-LD	T60H-LD
Производительность	охлаждение	Btu/ч (кВт)	33400(9.8)	41000(12)	48000(14)	54600(16)
	обогрев	Btu/ч (кВт)	37500(11)	48000(14)	52900(15.5)	63100(18.5)
EER/C.O.P	Вт/Вт		2.45/3.14	2.26/2.86	2.41/2.87	2.46/3.36
Напряжение/частота источника питания		Ф,В,Гц	3/380/50	3/380/50	3/380/50	3/380/50
Потребляемая мощность	охлаждение	Вт	4000	5300	5800	6500
	обогрев	Вт	3500	4900	5400	5500
Рабочий ток	охлаждение	А	7.0	9.6	10.5	11.8
	обогрев	А	6.3	8.9	9.8	10
<b>Внутренний блок</b>			<b>T36H-LD/I</b>	<b>T42H-LD/I</b>	<b>T48H-LD/I</b>	<b>T60H-LD/I</b>
Объем рециркулируемого воздуха		м <sup>3</sup> /ч	2000	2000	2300	2500
Уровень шума		дБ(А)(В/С/Н)	50/48/46	50/48/46	53/50/46	53/50/48
Размеры блока		ШхВхГ мм	1226x290x775	1226x290x775	1226x290x775	1226x330x815
Размеры упаковки		ШхВхГ мм	1335x305x834	1335x305x834	1335x305x834	1335x345x882
Вес нетто/Вес брутто		кг	54/61	54/61	57/67	66/76
<b>Наружный блок</b>			<b>T36H-LU/O2</b>	<b>T42H-LU/O</b>	<b>T48H-LU/O</b>	<b>T60H-LU/O</b>
Уровень шума		дБ(А)	60	60	63	64
Размеры блока		ШхВхГ мм	1018x840x412	1032x1250x412	1032x1250x412	1032x1250x412
Размеры упаковки		ШхВхГ мм	1100x985x450	1110x1385x450	1110x1385x450	1110x1385x450
Вес нетто/Вес брутто		кг	90/100	112/123	112/123	123/134
Соединительные трубы	Газовая линия	Дюйм (мм)	Ø3/4 (19)	Ø3/4 (19)	Ø3/4 (19)	Ø3/4 (19)
	Жидкостная линия	Дюйм (мм)	Ø1/2 (12.7)	Ø1/2 (12.7)	Ø1/2 (12.7)	Ø1/2 (12.7)
Максимальная	Высота	м	30	30	30	30
	Длина	м	50	50	50	50
Дозаправка хладагентом		Свыше 5 метров	120	120	120	120
Марка компрессора			SANYO	SANYO	DAIKIN-QING'AN	SANYO

## Напольно-потолочные сплит-системы 09K-36K R410A

Модель	Охлаждение/Обогрев		T09H-LF	T12H-LF	T18H-LF	T24H-LF	T36H-LF
Производительность	охлаждение	Btu/ч (кВт)	8900(2.6)	11900(3.5)	17000(5.0)	24000(7.0)	34100(10)
	обогрев	Btu/ч (кВт)	9700(2.85)	12300(3.6)	19400(5.7)	27300(8.0)	37500(11)
EER/C.O.P	Вт/Вт		2.6/2.85	2.99/3.27	2.46/2.75	2.68/3.09	2.77/3.33
Напряжение/частота источника питания	Ф, В, Гц		1/220/50	1/220/50	1/220/50	1/220/50	1/220/50
Потребляемая мощность	охлаждение	Вт	1000	1170	2030	2610	3600
	обогрев	Вт	1000	1100	2070	2590	3300
Рабочий ток	охлаждение	А	4.28	5.4	9.3	11.8	20
	обогрев	А	4.45	5.05	9.5	11.7	18
<b>Внутренний блок</b>			<b>T09H-LF/I</b>	<b>T12H-LF/I</b>	<b>T18H-LF/I</b>	<b>T24H-LF/I</b>	<b>T36H-LF/I</b>
Объем рециркулируемого воздуха	м <sup>3</sup> /ч		550	550	700	1170	1800
Уровень шума	дБ(А)(В/С/Н)		47/44/41	47/44/41	54/50/46	50/48/46	54/51/48
Размеры блока	ШхВхГ	мм	836x238x695	836x238x695	836x238x695	1300x188x600	1590x238x695
Размеры упаковки	ШхВхГ	мм	935x295x805	935x295x805	935x295x805	1414x248x724	1714x330x830
Вес нетто/Вес брутто	кг		25/32	26/33	26/33	33/40	48/58
<b>Наружный блок</b>			<b>T09H-LU/O</b>	<b>T12H-LU/O</b>	<b>T18H-LU/O</b>	<b>T24H-LU/O</b>	<b>T36H-LU/O</b>
Уровень шума	дБ(А)		55	56	56	59	60
Размеры блока	ШхВхГ	мм	820x540x320	820x540x320	820x540x320	1018x695x412	1018x840x412
Размеры упаковки	ШхВхГ	мм	870x590x360	870x590x360	870x590x360	1100x755x450	1100x985x450
Вес нетто/Вес брутто	кг		32/37	32/37	40/45	59/64	90/100
Соединительные трубы	Газовая линия	Дюйм (мм)	Ø3/8 (9.52)	Ø1/2 (12.7)	Ø1/2 (12.7)	Ø5/8 (15.8)	Ø3/4 (19)
	Жидкостная линия	Дюйм (мм)	Ø1/4 (6.35)	Ø1/4 (6.35)	Ø1/4 (6.35)	Ø3/8 (9.52)	Ø1/2 (12.7)
Максимальная	Высота	м	15	15	15	15	30
	Длина	м	20	20	20	30	50
Дозаправка хладагентом	Свыше 5 метров	г/м	30	30	30	60	120
Марка компрессора			HITACHI	HITACHI	HITACHI	HITACHI	SANYO

## Напольно-потолочные сплит-системы 36K-48K R410A

Модель	Охлаждение/Обогрев		T36H-LF	T42H-LF	T48H-LF
Производительность	охлаждение	Btu/ч (кВт)	33400(9.8)	41000(12)	48000(14)
	обогрев	Btu/ч (кВт)	36800(10.8)	48000(14)	52900(15.5)
EER/C.O.P	Вт/Вт		2.72/3.27	2.5/2.98	2.3/2.67
Напряжение/частота источника питания	Ф, В, Гц		3/380/50	3/380/50	3/380/50
Потребляемая мощность	охлаждение	Вт	3600	4800	6100
	обогрев	Вт	3300	4700	5800
Рабочий ток	охлаждение	А	6.7	8.7	11
	обогрев	А	6.0	8.5	10.5
<b>Внутренний блок</b>			<b>T36H-LF/I</b>	<b>T42H-LF/I</b>	<b>T48H-LF/I</b>
Объем рециркулируемого воздуха	м <sup>3</sup> /ч		1800	1800	2100
Уровень шума	дБ(А)(В/С/Н)		54/51/48	54/51/48	58/55/52
Размеры блока	ШхВхГ	мм	1590x238x695	1590x238x695	1590x238x695
Размеры упаковки	ШхВхГ	мм	1714x330x830	1714x330x830	1714x330x830
Вес нетто/Вес брутто	кг		48/58	48/58	48/58
<b>Наружный блок</b>			<b>T36H-LU/O2</b>	<b>T42H-LU/O</b>	<b>T48H-LU/O</b>
Уровень шума	дБ(А)		60	60	63
Размеры блока	ШхВхГ	мм	1018x840x412	1032x1250x412	1032x1250x412
Размеры упаковки	ШхВхГ	мм	1100x985x450	1100x1385x450	1110x1385x450
Вес нетто/Вес брутто	кг		90/100	112/123	112/123
Соединительные трубы	Газовая линия	Дюйм (мм)	Ø3/4 (19)	Ø3/4 (19)	Ø5/8 (15.8)
	Жидкостная линия	Дюйм (мм)	Ø1/2 (12.7)	Ø1/2 (12.7)	Ø3/8 (9.52)
Максимальная	Высота	м	30	30	30
	Длина	м	50	50	50
Дозаправка хладагентом	Свыше 5 метров	г/м	120	120	120
Марка компрессора			SANYO	SANYO	DAIKIN-QING'AN

Powered by Gree Electric Appliances, Inc. of Zhuhai  
West Jinji Rd, Qianshan, Zhuhai 519070, Guangdong, China  
Тел. (+86-756)8522218      Факс(+86-756)8669426  
Email: gree@gree.com.cn      Http://www.gree.com

Тел. 8-800-333-05-99

Email: tosot@tosot.ru

**WWW.TOSOT.RU**



# Внимание!

Представленное в настоящем каталоге оборудование имеет необходимые сертификаты ГОСТ Р, подтверждающие его соответствие требованиям нормативных документов.

Работы по монтажу оборудования должны выполняться в соответствии с требованиями действующих нормативно-технических документов.

Правила и условия эффективного и безопасного использования предоставленного в настоящем каталоге оборудования определяются «Инструкцией пользователя», разработанной изготовителем и прилагаемой к каждой единице оборудования.

Технические характеристики оборудования, указанные в настоящем каталоге, основаны на технической документации изготовителя.

Изготовитель оставляет за собой право на внесение изменений в технические характеристики, внешний вид и потребительские свойства оборудования без предварительного уведомления.

Информация об изготовителе оборудования содержится в сертификате соответствия.