



[signal.pro-solution.ru](http://signal.pro-solution.ru)

# Счетчик газа ротационный РСГ Сигнал

# Контактная информация

## По вопросам продаж и поддержки обращайтесь:

Архангельск +7 (8182) 45-71-35  
Астрахань +7 (8512) 99-46-80  
Барнаул +7 (3852) 37-96-76  
Белгород +7 (4722) 20-58-80  
Брянск +7 (4832) 32-17-25  
Владивосток +7 (4232) 49-26-85  
Волгоград +7 (8442) 45-94-42  
Екатеринбург +7 (343) 302-14-75  
Ижевск +7 (3412) 20-90-75  
Казань +7 (843) 207-19-05  
Калуга +7 (4842) 33-35-03

Кемерово +7 (3842) 21-56-70  
Киров +7 (8332) 20-58-70  
Краснодар +7 (861) 238-86-59  
Красноярск +7 (391) 989-82-67  
Курск +7 (4712) 23-80-45  
Липецк +7 (4742) 20-01-75  
Магнитогорск +7 (3519) 51-02-81  
Москва +7 (499) 404-24-72  
Мурманск +7 (8152) 65-52-70  
Наб.Челны +7 (8552) 91-01-32  
Ниж.Новгород +7 (831) 200-34-65

Новосибирск +7 (383) 235-95-48  
Омск +7 (381) 299-16-70  
Орел +7 (4862) 22-23-86  
Оренбург +7 (3532) 48-64-35  
Пенза +7 (8412) 23-52-98  
Пермь +7 (342) 233-81-65  
Ростов-на-Дону +7 (863) 309-14-65  
Рязань +7 (4912) 77-61-95  
Самара +7 (846) 219-28-25  
Санкт-Петербург +7 (812) 660-57-09  
Саратов +7 (845) 239-86-35

Сочи +7 (862) 279-22-65  
Ставрополь +7 (8652) 57-76-63  
Сургут +7 (3462) 77-96-35  
Тверь +7 (4822) 39-50-56  
Томск +7 (3822) 48-95-05  
Тула +7 (4872) 44-05-30  
Тюмень +7 (3452) 56-94-75  
Ульяновск +7 (8422) 42-51-95  
Уфа +7 (347) 258-82-65  
Хабаровск +7 (421) 292-95-69  
Челябинск +7 (351) 277-89-65  
Ярославль +7 (4852) 67-02-35

сайт: [signal.pro-solution.ru](http://signal.pro-solution.ru) | эл. почта: [snl@pro-solution.ru](mailto:snl@pro-solution.ru)

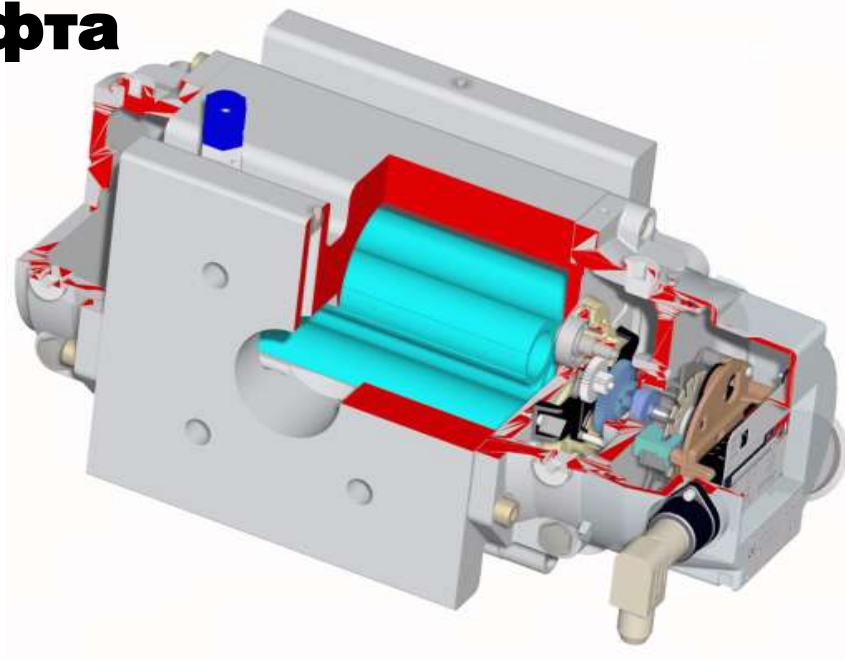
телефон: 8 800 511 88 70



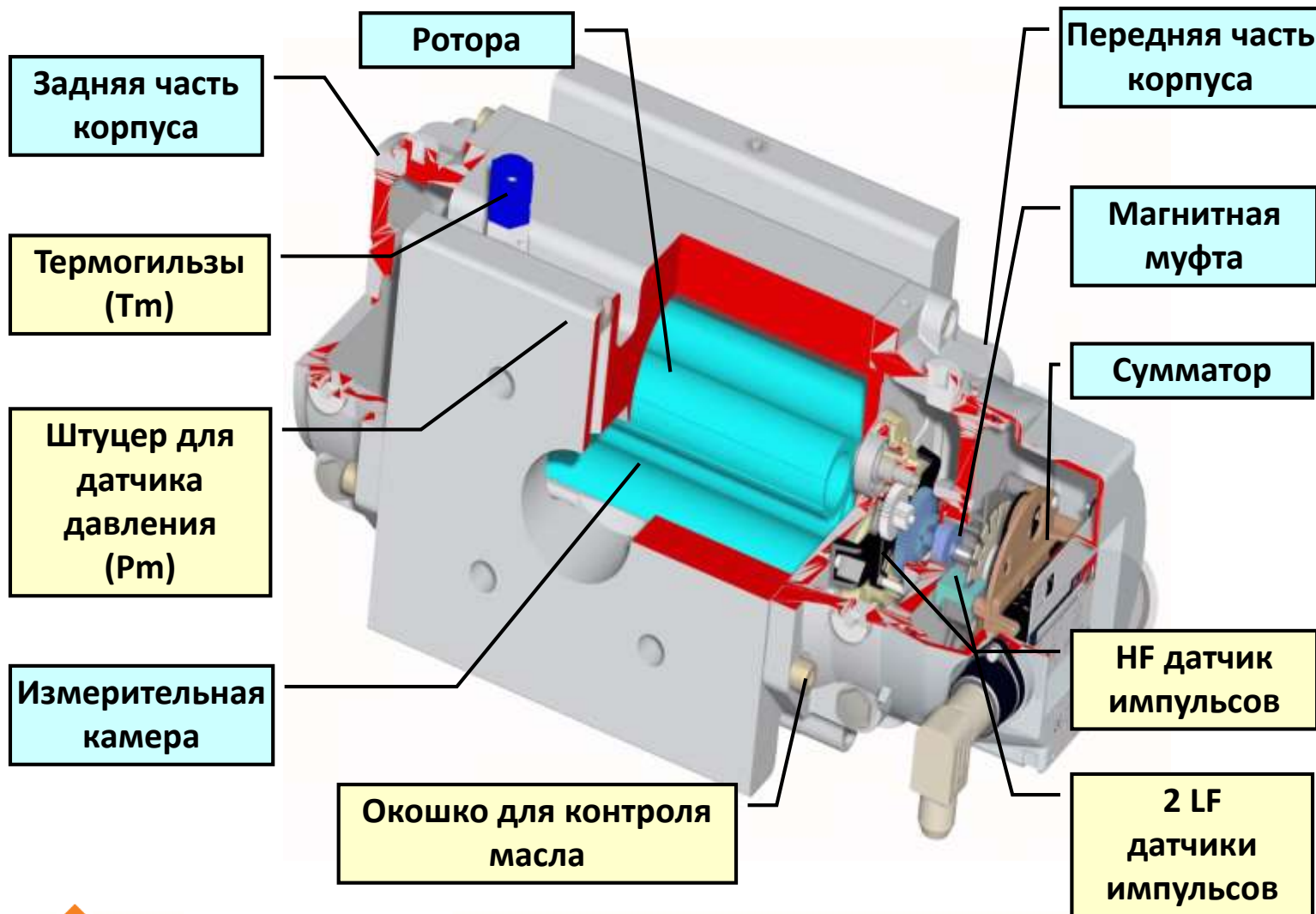




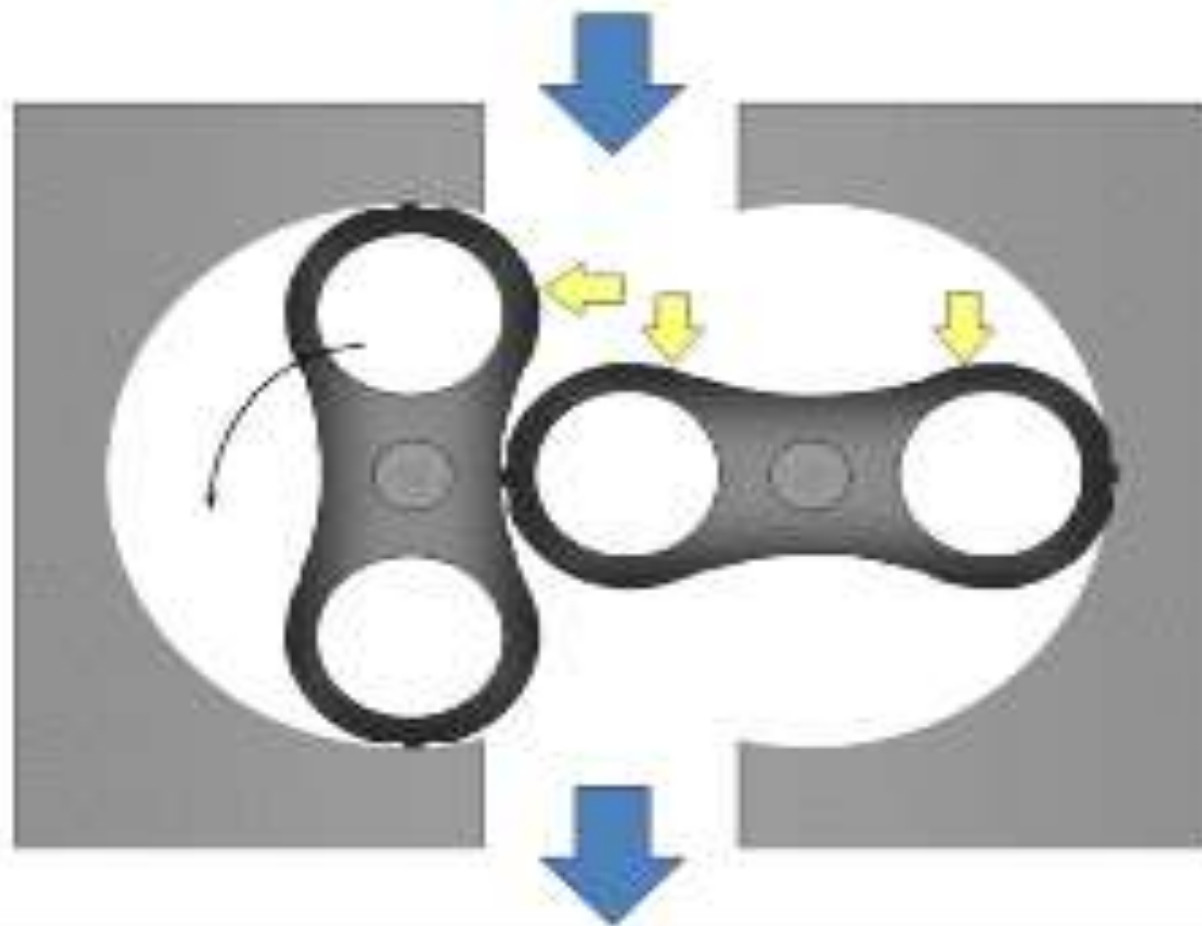
- **5 основных частей**
  - **измерительная камера**
  - **2 ротора**
  - **2 части корпуса**
  - **магнитная муфта**
  - **сумматор**



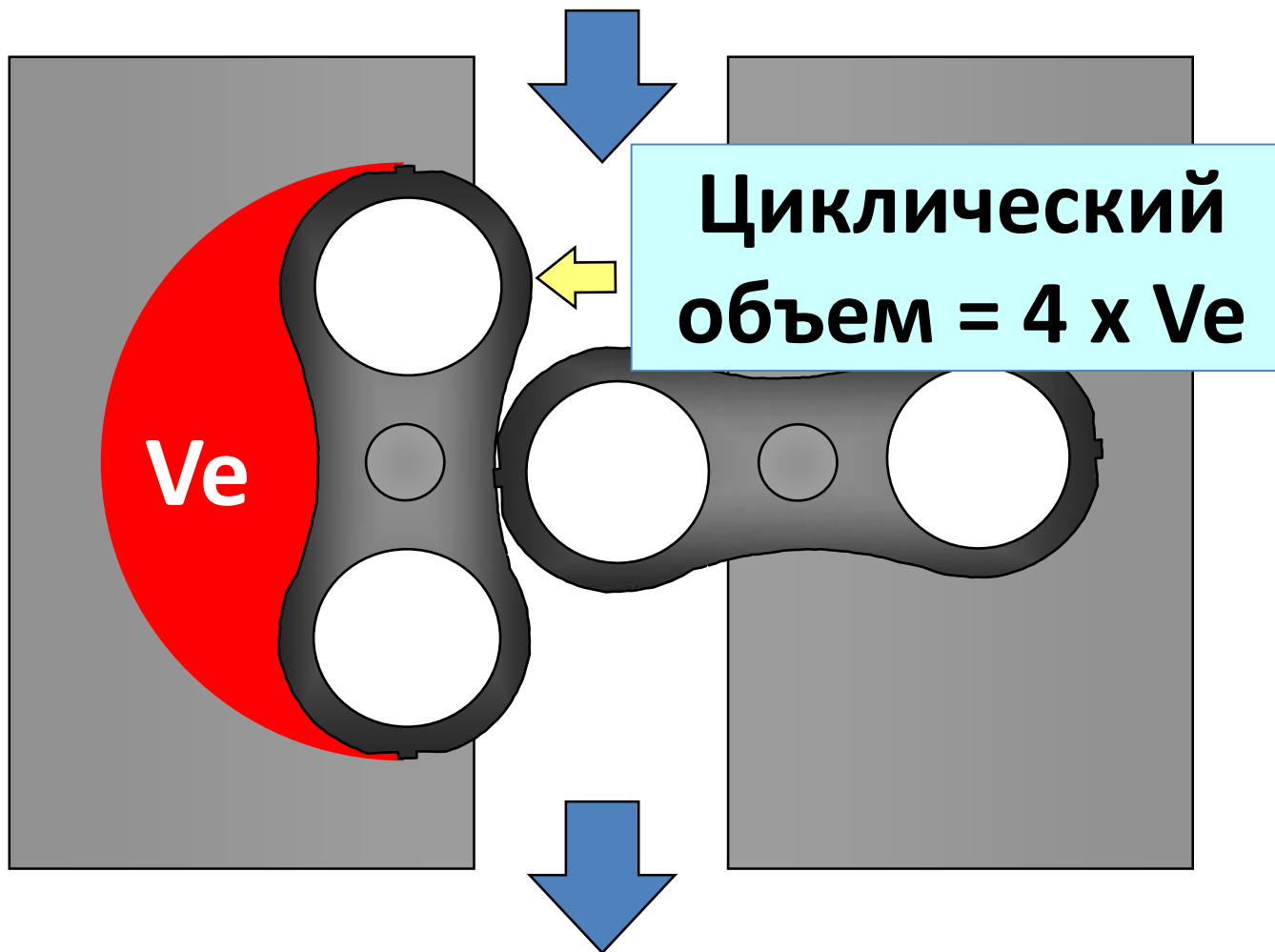
# Счетчик РСГ «СИГНАЛ»



# Принцип работы



# Принцип работы





- **Ротора**
  - **динамическая балансировка для предотвращения вибрации и увеличении срока службы счетчика**
  - **антиблокирующее устройство для удаления пыли и предотвращения заклинивания роторов**
- **Зазоры между роторами и корпусом**
  - **осевой зазор  $\approx 0,1$  мм**
  - **радиальный зазор  $\approx 0,1$  мм**

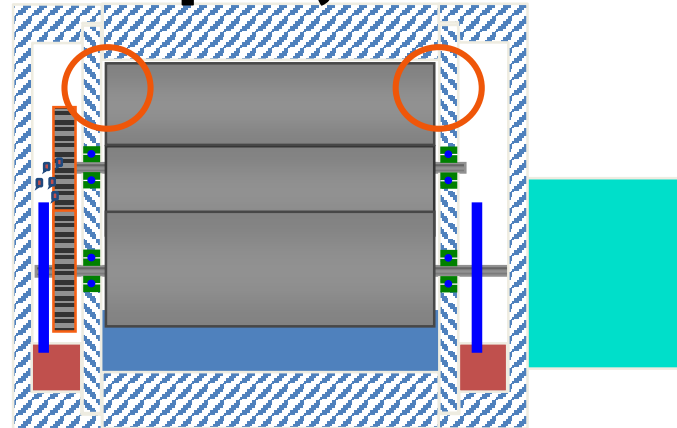




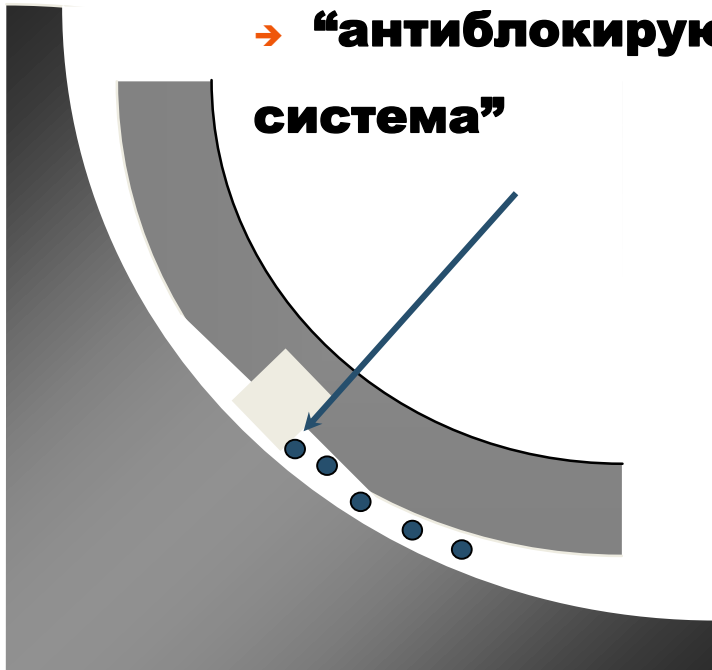
# Антиблокирующая система



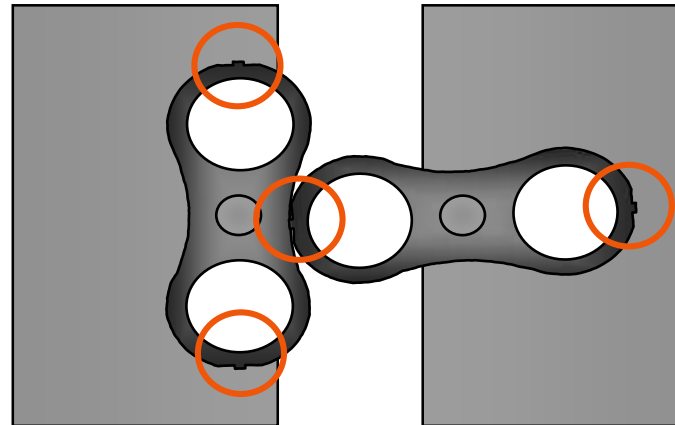
→ осевой зазор  $\approx 0,1$  мм



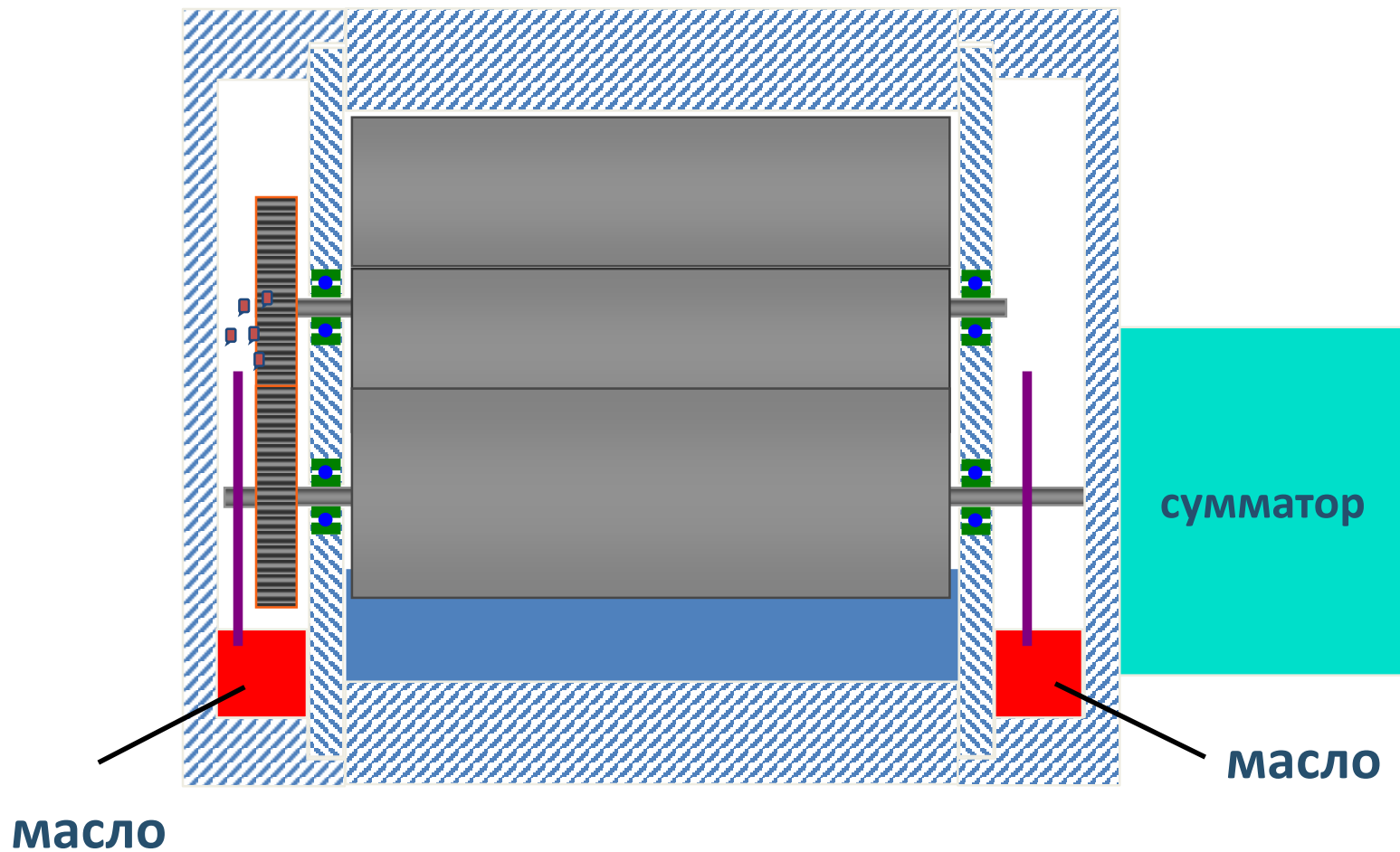
→ “антиблокирующая система”



→ радиальный зазор  $\approx 0,1$  мм



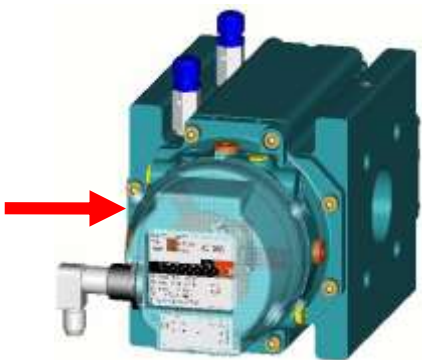
# Смазка подшипников



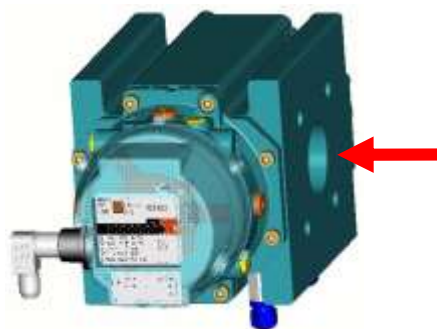
# Мультипозиционная установка



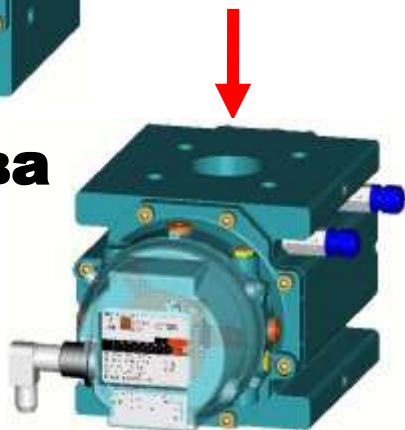
**Счетчик может быть установлен в 4 позициях**



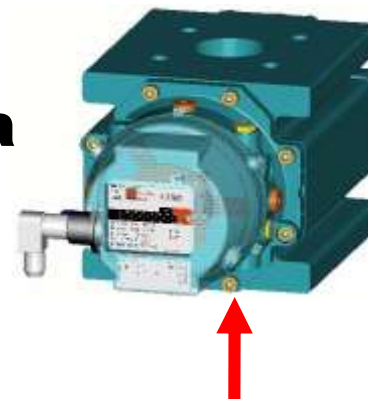
**ВХОД СЛЕВА**



**ВХОД СПРАВА**



**ВХОД СВЕРХУ**

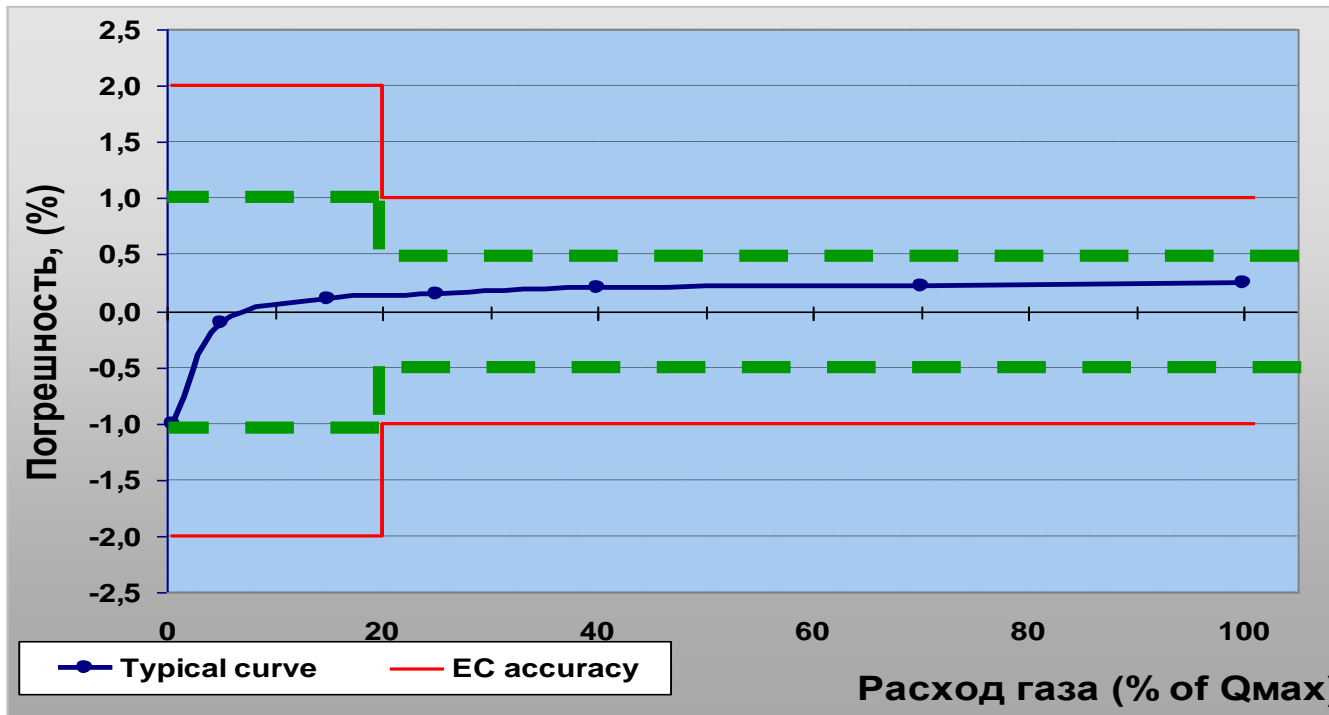


**ВХОД СНИЗУ**





**Погрешность  $\approx$  не более 1% в диапазон  $0,05Q_{\max}-Q_{\max}$   
Максимальный динамический диапазон 200:1**



# Потеря давления



Ду,мм	Типоразмер	Q <sub>мах</sub> (м <sup>3</sup> /ч)	Потеря давления
			ΔP,мбар (ρ=1кг/м <sup>3</sup> , t=20 <sup>0</sup> С)
40	G10	16	0,27
	G16	25	0,68
	G25	40	1,10
	G40	65	2,67
50	G16	25	0,10
	G25	40	0,27
	G40	65	0,71
	G65	100	1,68
80	G100	160	1,40
	G160	250	2,20
100	G250	400	2,12



# Основные моменты



- **Объемный принцип действия**
- **Очень малая потеря давления**
- **Широкий динамический диапазон (до 200:1)**
- **Не чувствителен к возмущениям среды**
- **Не чувствителен к частым остановкам**
- **Смена масла раз в 5 лет**



# Спецификация



- Ду 50 - Ду 100
- расходы от G16 до G160
- материал корпуса - алюминий
- фланцы: ISO PN10/16, 20, ANSI125/150



# Спецификация



<b>Ду</b>	<b>Типоразмер</b>	<b>Q<sub>max</sub>(м<sup>3</sup>/ч)</b>	<b>Диапазон расходов</b>
<b>40</b>	<b>G10</b>	<b>16</b>	<b>20:1 to 50:1</b>
	<b>G16</b>	<b>25</b>	<b>20:1 to 100:1</b>
	<b>G25</b>	<b>40</b>	<b>20:1 to 160:1</b>
	<b>G40</b>	<b>65</b>	<b>20:1 to 200:1</b>
<b>50</b>	<b>G16</b>	<b>25</b>	<b>20:1 to 50:1</b>
	<b>G25</b>	<b>40</b>	<b>20:1 to 100:1</b>
	<b>G40</b>	<b>65</b>	<b>20:1 to 160:1</b>
	<b>G65</b>	<b>100</b>	<b>20:1 to 200:1</b>
<b>80</b>	<b>G100</b>	<b>160</b>	<b>20:1 to 200:1</b>
	<b>G160</b>	<b>250</b>	<b>20:1 to 200:1</b>
<b>100</b>	<b>G250</b>	<b>400</b>	<b>20:1 to 160:1</b>

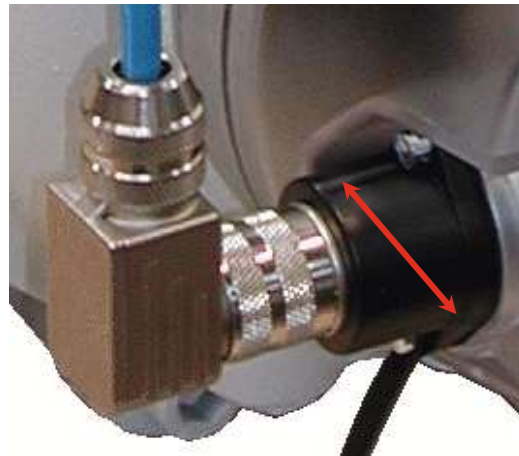




# Стандартная комплектация



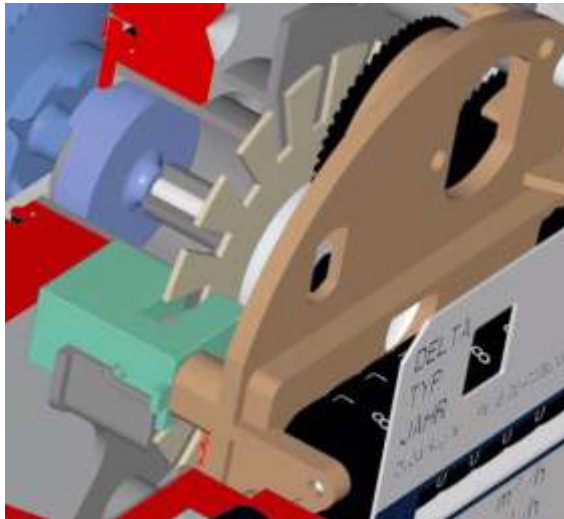
- **2 НЧ датчика импульсов + 1 датчик несанкционированного воздействия магнитным полем**
- **Силикагелиевый картридж в сумматоре против высокой влажности**
- **Встроенные в корпус термогильзы**
- **Штуцеры для отбора давления**



# Стандартная комплектация



- **ВЧ датчик импульсов**
- **Встроенный сетчатый фильтр**
- **Монтажный комплект для установки**
- **Корректора на корпусе счетчика**



# Преимущества



**№1 - Широкий динамический диапазон: до 1:200**

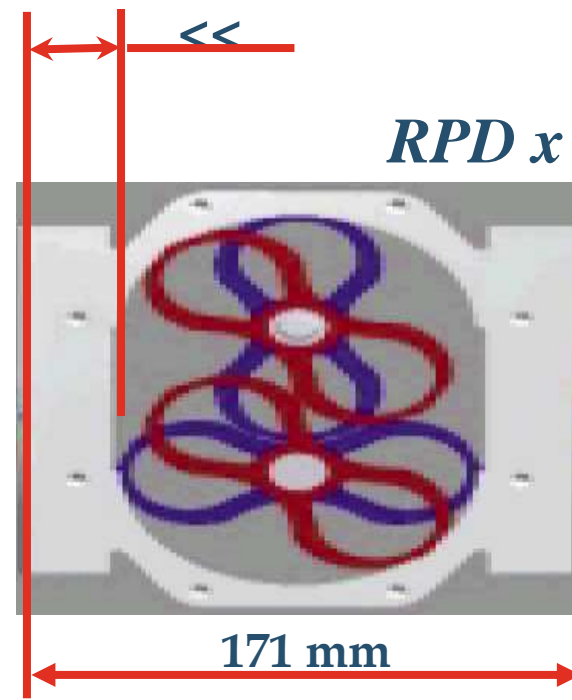
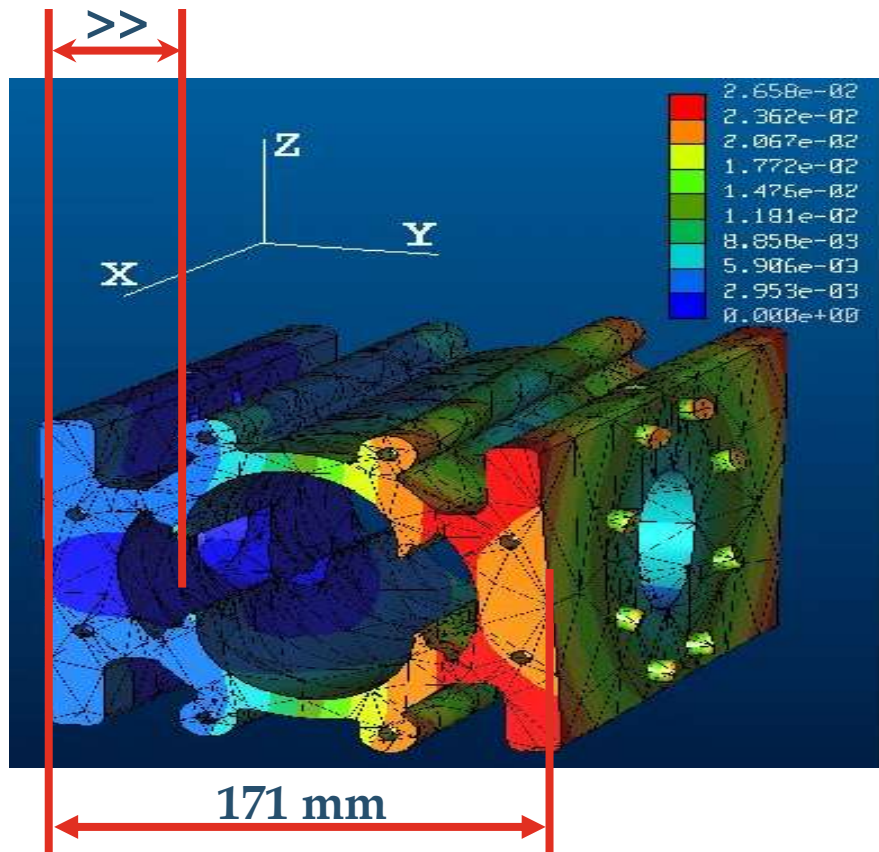
<b>Ду</b>	<b>Типоразмер</b>	<b>Q<sub>max</sub>(м<sup>3</sup>/ч)</b>	<b>Диапазон расходов</b>
<b>40</b>	<b>G10</b>	<b>16</b>	<b>20:1 to 50:1</b>
	<b>G16</b>	<b>25</b>	<b>20:1 to 100:1</b>
	<b>G25</b>	<b>40</b>	<b>20:1 to 160:1</b>
	<b>G40</b>	<b>65</b>	<b>20:1 to 200:1</b>
<b>50</b>	<b>G16</b>	<b>25</b>	<b>20:1 to 50:1</b>
	<b>G25</b>	<b>40</b>	<b>20:1 to 100:1</b>
	<b>G40</b>	<b>65</b>	<b>20:1 to 160:1</b>
	<b>G65</b>	<b>100</b>	<b>20:1 to 200:1</b>
<b>80</b>	<b>G100</b>	<b>160</b>	<b>20:1 to 200:1</b>
	<b>G160</b>	<b>250</b>	<b>20:1 to 200:1</b>
<b>100</b>	<b>G250</b>	<b>400</b>	<b>20:1 to 160:1</b>



# Преимущества



→ **Усиленный корпус предотвращающий заклинивание корпуса и роторов**



# Преимущества



- **меньший вес роторов**
- **лучший режим работы когда счетчик установлен перед горелкой с режимом работы старт/стоп (падение давления становится меньше)**

**РСГ «СИГНАЛ»  
DN50 G65  
Weight=0,311Kg  
 $J=1,48 \cdot 10^2$  Kg.mm<sup>2</sup>**



**RPD x  
DN50 G65  
Weight=0,418Kg  
 $J=4,38 \cdot 10^2$   
Kg.mm<sup>2</sup>**



# Преимущества



- Счетчик не требует прямых участков и применим в шкафах
- Миним. площадь из-за бокового сумматора
- Оптимальное расположение глазков масла





## По вопросам продаж и поддержки обращайтесь:

Архангельск +7 (8182) 45-71-35

Астрахань +7 (8512) 99-46-80

Барнаул +7 (3852) 37-96-76

Белгород +7 (4722) 20-58-80

Брянск +7 (4832) 32-17-25

Владивосток +7 (4232) 49-26-85

Волгоград +7 (8442) 45-94-42

Екатеринбург +7 (343) 302-14-75

Ижевск +7 (3412) 20-90-75

Казань +7 (843) 207-19-05

Калуга +7 (4842) 33-35-03

Кемерово +7 (3842) 21-56-70

Киров +7 (8332) 20-58-70

Краснодар +7 (861) 238-86-59

Красноярск +7 (391) 989-82-67

Курск +7 (4712) 23-80-45

Липецк +7 (4742) 20-01-75

Магнитогорск +7 (3519) 51-02-81

Москва +7 (499) 404-24-72

Мурманск +7 (8152) 65-52-70

Наб.Челны +7 (8552) 91-01-32

Ниж.Новгород +7 (831) 200-34-65

Новосибирск +7 (383) 235-95-48

Омск +7 (381) 299-16-70

Орел +7 (4862) 22-23-86

Оренбург +7 (3532) 48-64-35

Пенза +7 (8412) 23-52-98

Пермь +7 (342) 233-81-65

Ростов-на-Дону +7 (863) 309-14-65

Рязань +7 (4912) 77-61-95

Самара +7 (846) 219-28-25

Санкт-Петербург +7 (812) 660-57-09

Саратов +7 (845) 239-86-35

Сочи +7 (862) 279-22-65

Ставрополь +7 (8652) 57-76-63

Сургут +7 (3462) 77-96-35

Тверь +7 (4822) 39-50-56

Томск +7 (3822) 48-95-05

Тула +7 (4872) 44-05-30

Тюмень +7 (3452) 56-94-75

Ульяновск +7 (8422) 42-51-95

Уфа +7 (347) 258-82-65

Хабаровск +7 (421) 292-95-69

Челябинск +7 (351) 277-89-65

Ярославль +7 (4852) 67-02-35

сайт: [signal.pro-solution.ru](http://signal.pro-solution.ru) | эл. почта: [snl@pro-solution.ru](mailto:snl@pro-solution.ru)

телефон: 8 800 511 88 70

