

Автоматические выключатели для защиты электродвигателей Compact NS80H




Автоматические выключатели Compact NS осуществляют защиту от коротких замыканий и гарантированное разъединение согласно стандарту МЭК 60947-2.

Полная защита электродвигателя от перегрузок может обеспечиваться, на выбор, автоматическим выключателем или тепловым реле Telemecanique. Электродвигатель может иметь различные схемы управления: прямой пуск, с реверсом или без него, схему управления «звезда-треугольник».

Такие схемы управления соответствуют требованиям стандарта МЭК 60947-4-1.

Защита электродвигателей мощностью до 37 кВт

Мощность электродвигателя (кВт)	0,37 ... 37	
Compact	NS80	
		
Отключающая способность	70	
(кА, действ.)	380/415 В	

Общие характеристики	Стр. 52
Автоматический выключатель Compact NS80H-MA специально предназначен для защиты электродвигателей	
Расцепитель	Стр. 52
Встроенный электромагнитный расцепитель MA осуществляет защиту от коротких замыканий	

Выбор устройств для защиты электродвигателя

P (кВт) (400 В, 50 Гц)	0.37	1.1	5.5	18.5	37	
Ir (A)	1.5	2.5	12	40	50	80
Compact NS80H-MA	MA					

Защита электродвигателей

Автоматический выключатель

Compact NS80 H-MA

Автоматический выключатель разработан специально для защиты электродвигателей мощностью до 37 кВт:

- благодаря эффективному токоограничению обеспечивается координация по типу 2 с контактором электродвигателя согласно МЭК 60947-4;
- малые габаритные размеры позволяют легко устанавливать данный аппарат в шкафы управления электродвигателями.



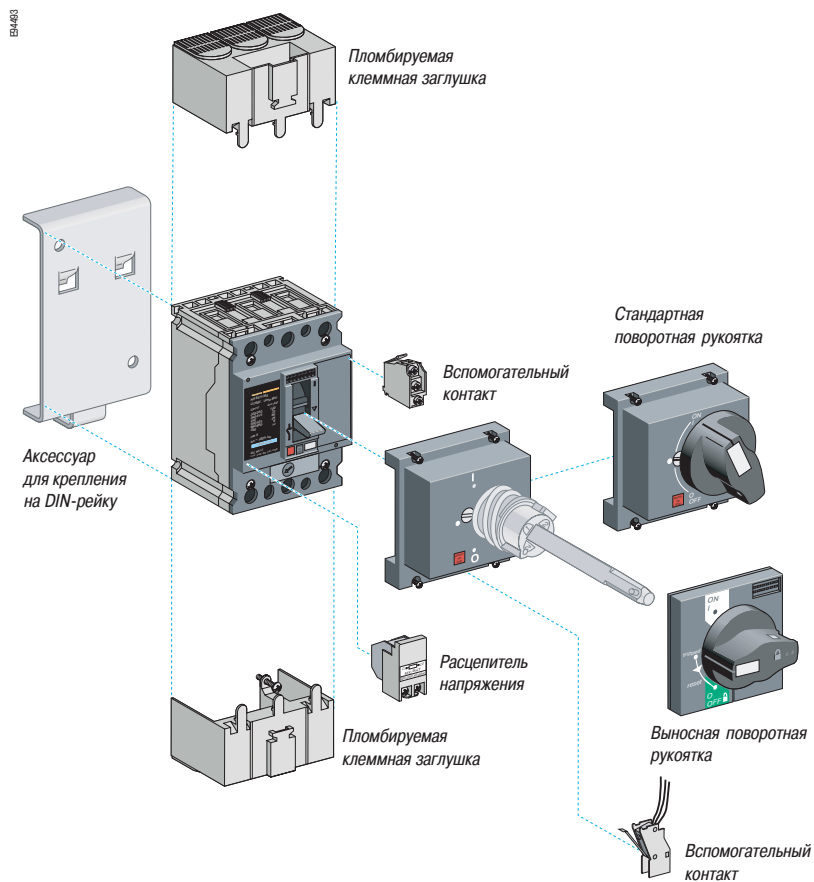
Compact NS80 H-MA

Автоматический выключатель Compact		NS80 H-MA		
Количество полюсов		3		
Управление	ручное	■		
	электрическое	■		
Присоединение	стационарный аппарат	посредством рычага управления	■	
		посредством стандартной или выносной поворотной рукоятки	■	
	выдвижной аппарат	переднее присоединение	■	
		заднее присоединение	-	
Электрические характеристики по МЭК 60947-2				
Номинальный ток (А)	In 65 °C		80	
Номинальное рабочее напряжение (В) изоляции (В)	Ui		750	
Ном. импульсное выдерживаемое напряжение (кВ)	Uimp		8	
Предельная отключающая способность (кА, действ.)	Icu	пер. ток, 50/60 Гц	690	
		220 / 240 В	100	
		пер. ток 380 / 415 В	70	
		440 В	65	
		500 В	25	
Рабочая отключающая способность	Ics	525 В	25	
		660/690 В	6	
Категория применения	% Icu		100 %	
Пригодность к разъединению	A		■	
Износостойкость (кол-во циклов В-О)	механическая		20000	
		электрическая	440 В In/2	10000
			In	7000
Электрические характеристики по NEMA AB1				
Отключающая способность		240 В	100	
		480 В	65	
		600 В	10	
Защита				
Электромагнитный расцепитель	встроенный			
Номинальный ток In	1,5	2,5	6,3 12,5 25 50 80	
Защита от коротких замыканий (мгновенная токовая отсечка) Im	регулируемая уставка 6 ... 14 x In			
Дифференциальная защита	при помощи реле Vigirex			
Вспомогательные устройства сигнализации и управления				
Вспомогательные контакты	1 OF + 1 SD			
Расцепители напряжения	MN или MX			
Установка и присоединение				
Присоединение	через встроенные клеммы			
Контактные пластины и расширители полюсов	-			
Клемные заглушки	■			
Разделители полюсов	-			
Плата и DIN-рейка	■			
Размеры (мм) Ш x В x Г	90 x 120 x 80			
Масса (кг)	1,0			

Вспомогательные устройства и аксессуары Автоматический выключатель Compact NS80H-MA

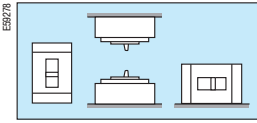


Compact NS80H-MA со стандартной поворотной ручкой



Вспомогательные устройства и аксессуары

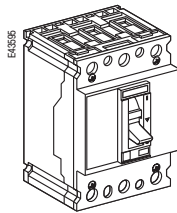
Автоматический выключатель Compact NS80H-MA (продолжение)



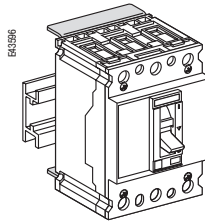
Положения при установке

Установка

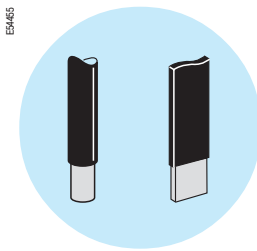
Автоматические выключатели Compact NS80H-MA могут устанавливаться горизонтально, вертикально или плашмя, при этом положение аппарата никак не влияет на его рабочие характеристики. Эти автоматические выключатели могут устанавливаться в щиты различных типов. Благодаря специальному переходнику возможно крепление аппаратов на DIN-рейке. Автоматические выключатели Compact NS80H-MA поставляются в исполнении с передним присоединением.



NS80H-MA: установка на панели
или плате



NS80H-MA: установка на DIN-рейке
(при помощи дополнительного
переходника)



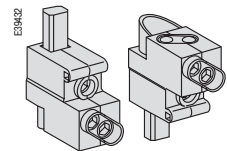
Переднее присоединение кабелей

Автоматические выключатели Compact NS80H-MA в стандартном исполнении оснащены клеммами для присоединения медных или алюминиевых кабелей сечением от 1,5 до 70 мм².

Распределительные клеммы

Эти клеммы крепятся непосредственно к клеммам автоматического выключателя и позволяют присоединять кабели трёх типов:

- гибкий кабель сечением от 1 до 10 мм²;
- жёсткий кабель сечением от 1,5 до 16 мм²;
- кабель с обжимным наконечником сечением от 1,5 до 4 мм².



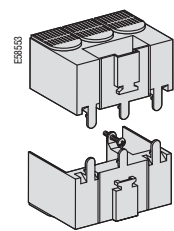
Распределительные клеммы

Изоляция токоведущих частей

Клеммные заглушки

Эти пломбируемые изолирующие аксессуары используются для предотвращения прямых прикосновений к силовым цепям (степень защиты: IP40, IK07). Они поставляются вместе с принадлежностями для пломбирования.

При напряжении ≥ 500 В применение клеммных заглушек обязательно.



Клеммные заглушки

Вспомогательные устройства и аксессуары

Автоматический выключатель Compact NS80H-MA (продолжение)



Compact NS80H-MA со стандартной поворотной рукояткой



Compact NS80H-MA с выносной поворотной рукояткой

Поворотные рукоятки

2 типа поворотных рукояток:

- стандартная поворотная рукоятка;
- выносная поворотная рукоятка.

2 варианта цвета:

- чёрная рукоятка;
- VDE: красная рукоятка / жёлтая панель – для управления станками.

Стандартная поворотная рукоятка (NS80H-MA)

Степень защиты: IP40, IK07.

Стандартная поворотная рукоятка обеспечивает:

- доступ к регулировкам расцепителя и возможность их считывания;
- гарантированное отключение;
- индикацию 3 положений: «откл.» (OFF), «вкл.» (ON), «авар. откл.» (tripped);
- доступ к кнопке тестирования отключения («push to trip»);
- блокировку выключателя в положении «откл.» при помощи 1-3 навесных замков диаметром 5 - 8 мм (не входят в комплект поставки).

Поворотная рукоятка устанавливается вместо лицевой панели выключателя.

При помощи аксессуаров стандартная поворотная рукоятка может быть приспособлена для применения в следующих случаях:

- щиты управления электродвигателями (MCC):
 - блокировка открытия двери при включенном аппарате;
 - блокировка включения аппарата при открытой двери;
- степень защиты: IP43, IK07;
- для управления станками в соответствии с CNOMO E03.81.501N; IP54, IK08.

Выносная поворотная рукоятка

Степень защиты: IP55, IK08.

Выносная поворотная рукоятка позволяет управлять аппаратом, который установлен в глубине щита. Управление осуществляется с передней панели щита.

Выносная поворотная рукоятка обеспечивает:

- гарантированное отключение;
- индикацию 3 положений: «откл.» (OFF), «вкл.» (ON), «авар. откл.» (tripped);
- доступ к регулировкам расцепителя при открытой дверце щита;
- блокировку выключателя в положении «откл.» при помощи 1-3 навесных замков диаметром 5 - 8 мм (не входят в комплект поставки).

Открытие дверцы шкафа невозможно при включенном аппарате, а также, если аппарат заблокирован.

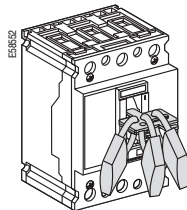
Выносная поворотная рукоятка состоит из:

- корпуса, устанавливаемого на выключателе Compact вместо лицевой панели при помощи винтов;
- рукоятки и передней панели, которые крепятся к дверце всегда в одном положении, независимо от вертикальной или горизонтальной установки аппарата;
- регулируемой оси удлинения. Расстояние между плоскостью крепления аппарата и дверцей составляет 185 - 600 мм.

Блокировки

Блокировка в положении «отключено» гарантирует секционирование (разъединение) согласно МЭК 60947-2.

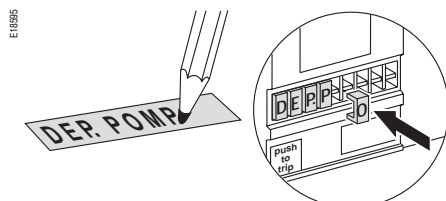
Блокировка навесными замками осуществляется посредством 1 - 3 навесных замков диаметром по 5 - 8 мм (не входят в комплект поставки).



Блокировка рычага управления при помощи съёмного приспособления

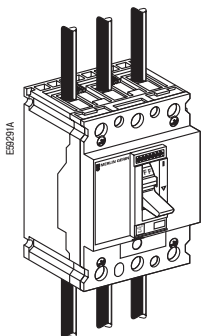
Маркировка отходящих линий

Автоматические выключатели Compact NS80H-MA в стандартном исполнении поставляются с защелкивающимися этикетками, на которые вручную наносится соответствующая маркировка. На этих выключателях также могут устанавливаться заводские этикетки Telemecanique AB1-** (8 знаков).

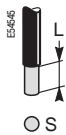


Аксессуары для маркировки

Присоединение силовых цепей Compact NS80H-MA

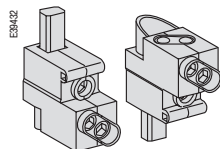


	Стандартный аппарат	С распределительной клеммой
L (мм)	18	≤ 10
S (мм ²) Cu / Al	1,5 - 70 (жёсткий)	1,5 - 16 (жёсткий)
	1,5 - 50 (гибкий)	1 - 10 (гибкий) ⁽¹⁾
Момент (Нм)	5	2



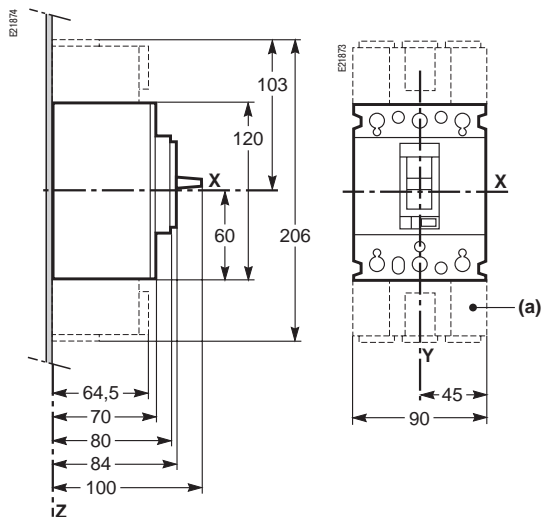
○ S

(1) Гибкие кабели сечением 1,5 - 4 мм²: присоединение с обжатыми или самообжимающимися наконечниками.



Распределительная клемма

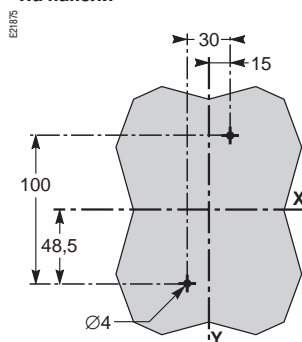
Размеры



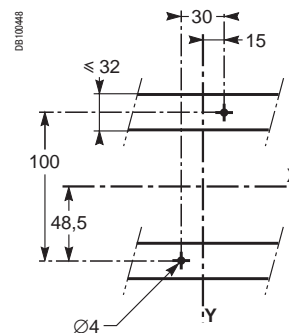
(a) Длинные клеммные заглушки.

Крепление

На панели

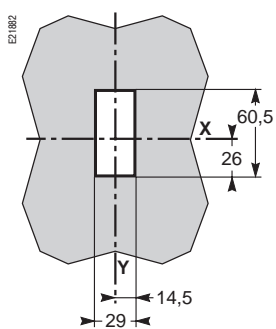


На металлоконструкции

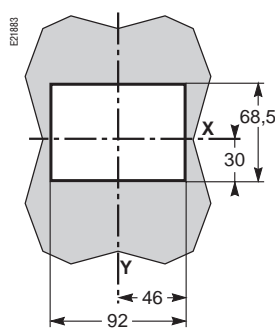


Вырез в передней панели

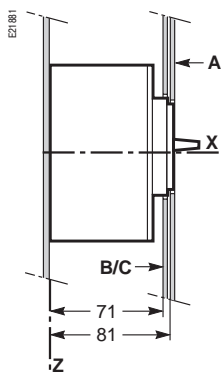
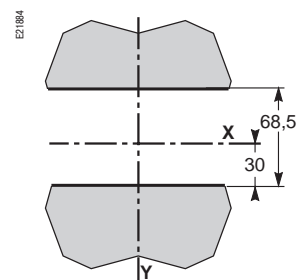
Вырез А



Вырез В



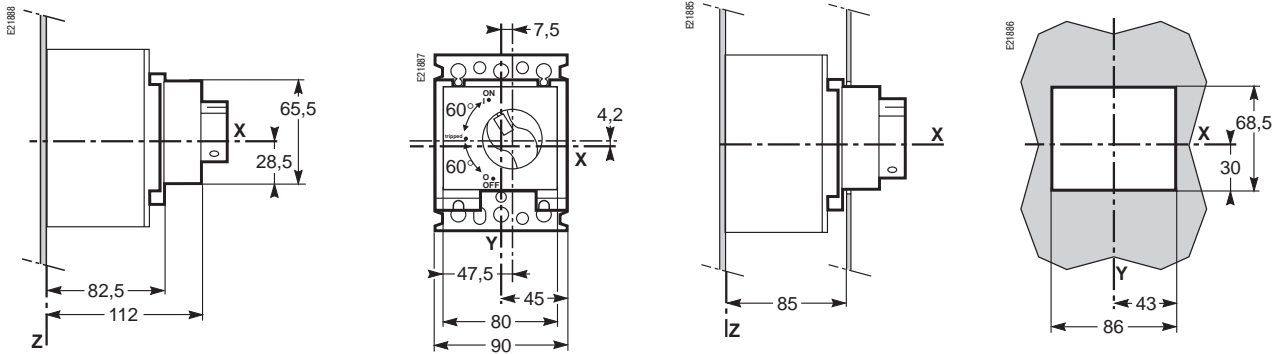
Вырез С



Автоматический выключатель Compact NS80H-MA

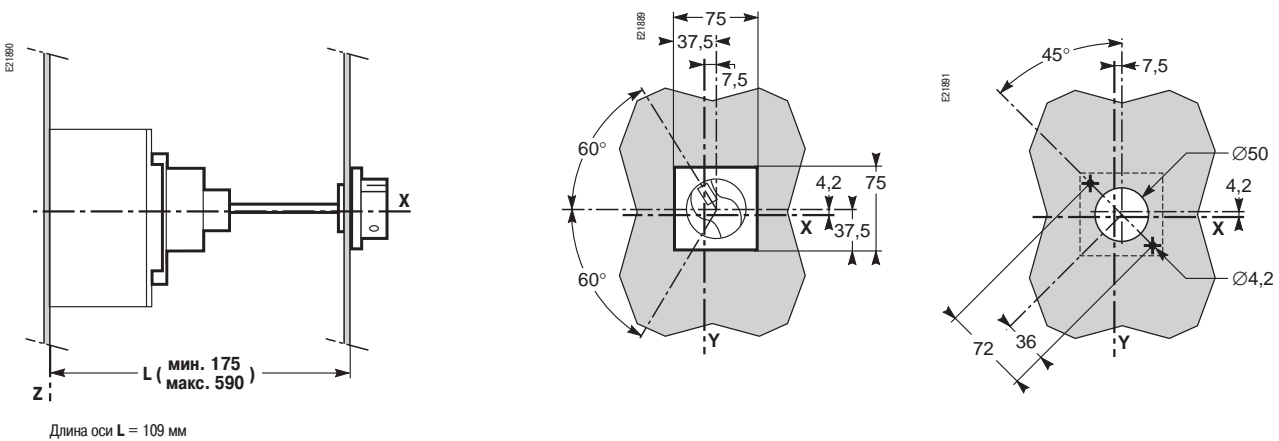
Стандартная поворотная рукоятка

Вырез в передней панели



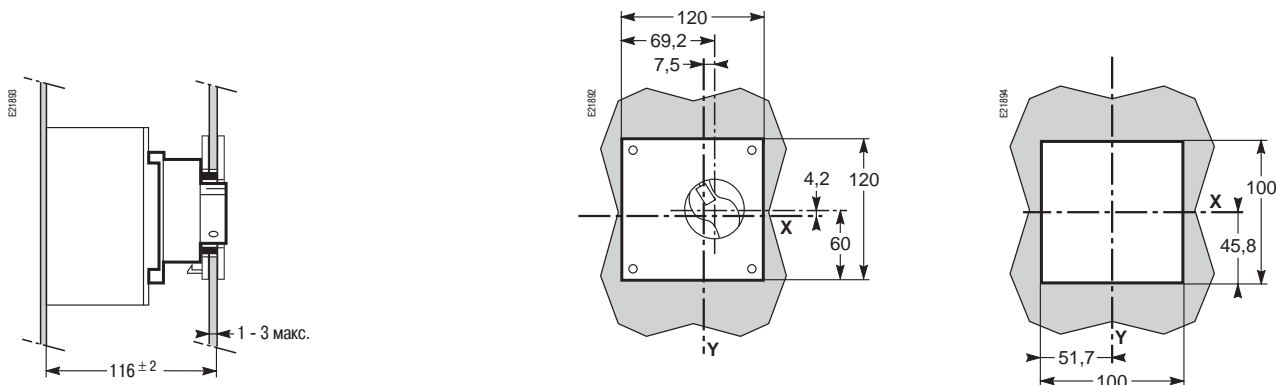
Выносная поворотная рукоятка

Вырез в передней панели



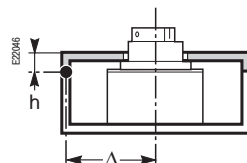
Поворотная рукоятка для щитов управления электродвигателями

Вырез в передней панели



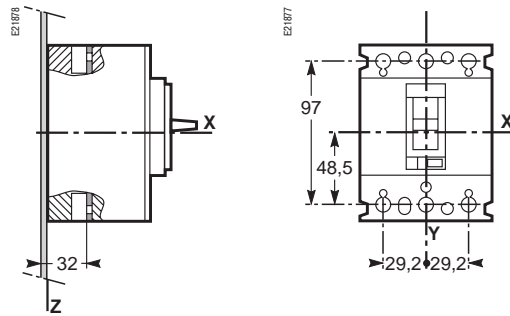
Примечание:

размеры выреза в дверце согласуются с положением аппарата в шкафу $\Delta \geq 100 + (h \times 5)$ по отношению к оси вращения дверцы.



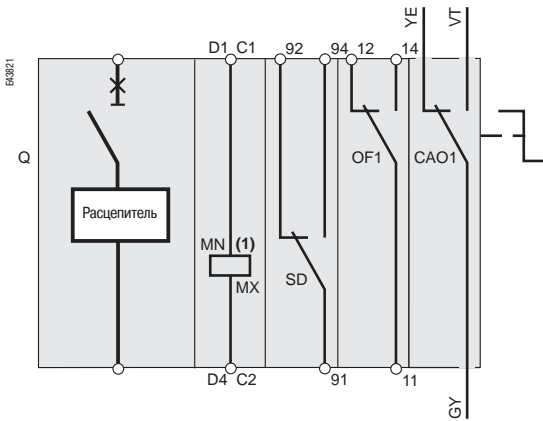
Автоматический выключатель Compact NS80H-MA

Compact NS80H-MA



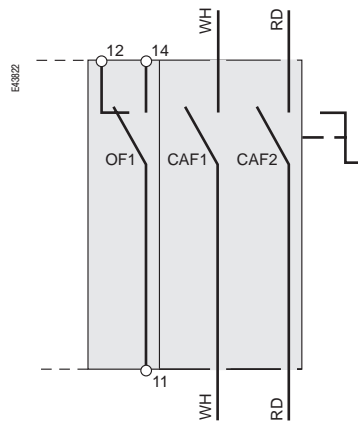
На представленной схеме: цепи обесточены, все аппараты отключены, реле в начальном состоянии.

OF1 и CAO1

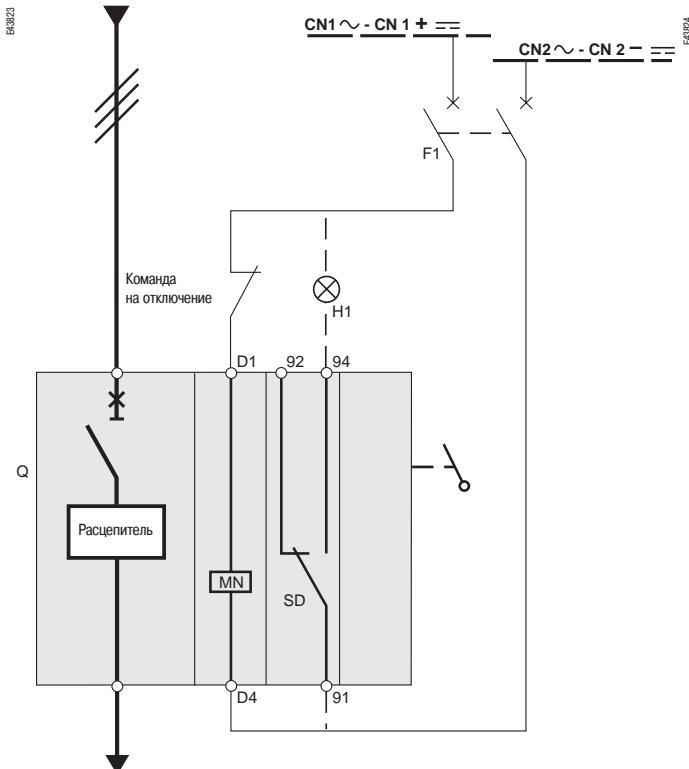


(1) MN или MX (MN : D1, D4 ; MX : C1, C2)

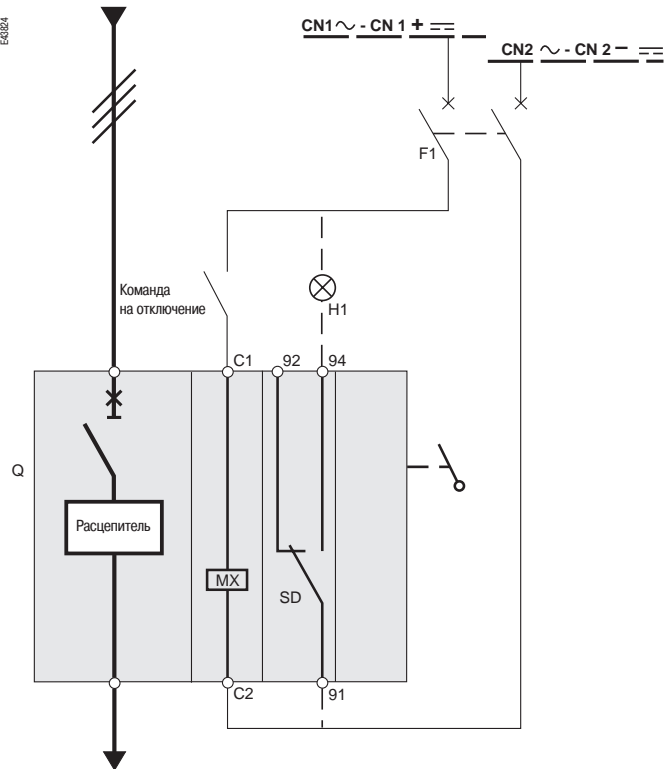
OF1 и CAF1/CAF2



MN



MX



Условные обозначения

- Q** - автоматический выключатель Compact NS
- SD** - контакт сигнализации аварийного отключения
- OF** - контакт сигнализации положения полюсов
- MN** - расцепитель минимального напряжения
- MX** - независимый расцепитель
- CAO** - контакт опережающего действия при отключении поворотной рукояткой
- CAF** - контакт опережающего действия при включении поворотной рукояткой
- XI** - клемник-аксессуар для присоединения CAF (на заказ)
- F1** - автоматический выключатель для защиты MN/MX
- H1** - сигнальная лампа аварийного отключения

Цветная маркировка вторичных цепей

- RD** - красный
- GN** - зелёный
- BK** - чёрный
- BL** - синий
- WH** - белый

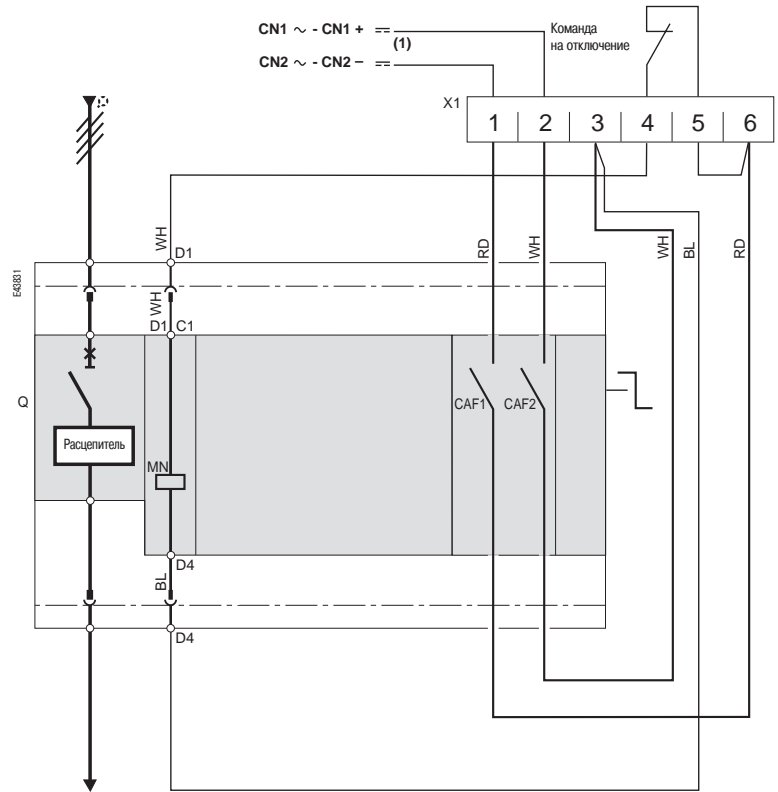
Compact NS80H-MA

Вспомогательные контакты

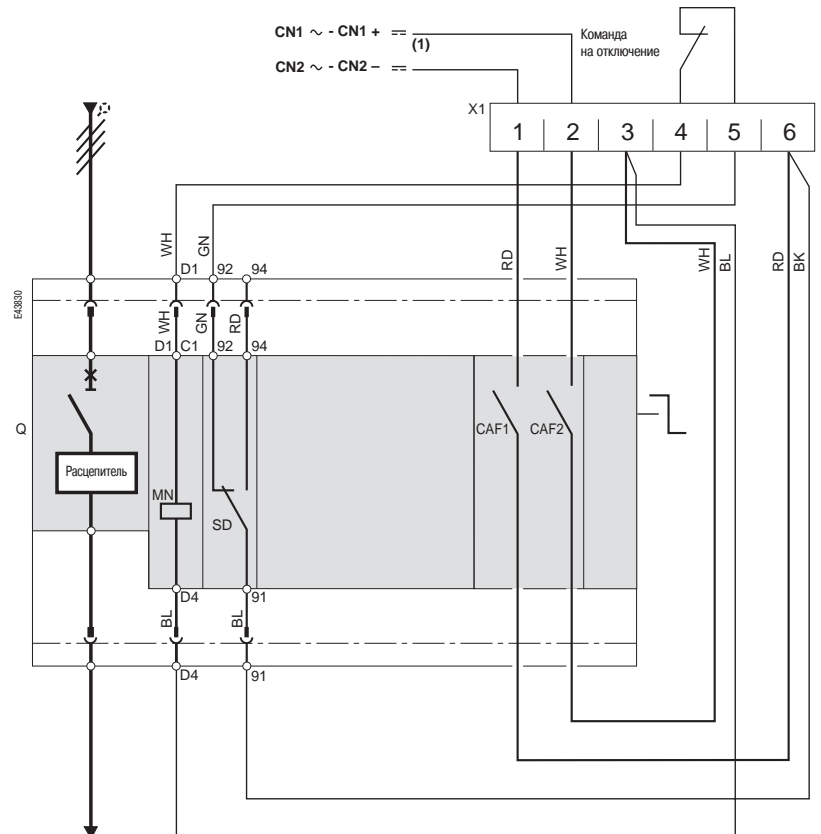
Контакты опережающего действия при включении

После отключения повреждения возврат в исходное положение выполняется вручную.

MN



MN + SD

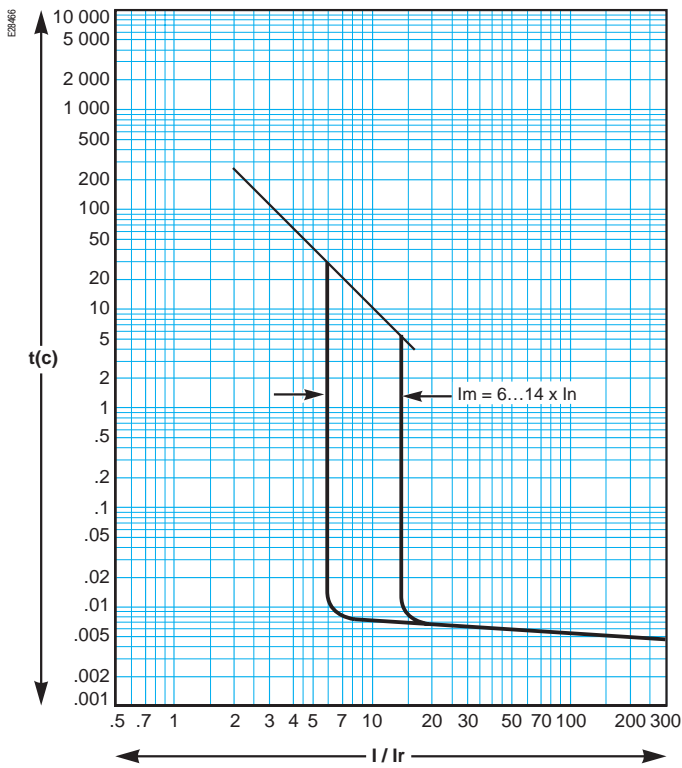


(1) Независимый источник.

Примечание:

аппарат Compact NS80H-MA – невыводимой: соединительный блок вторичных цепей отсутствует. Присоединение выполняется непосредственно к аппарату.

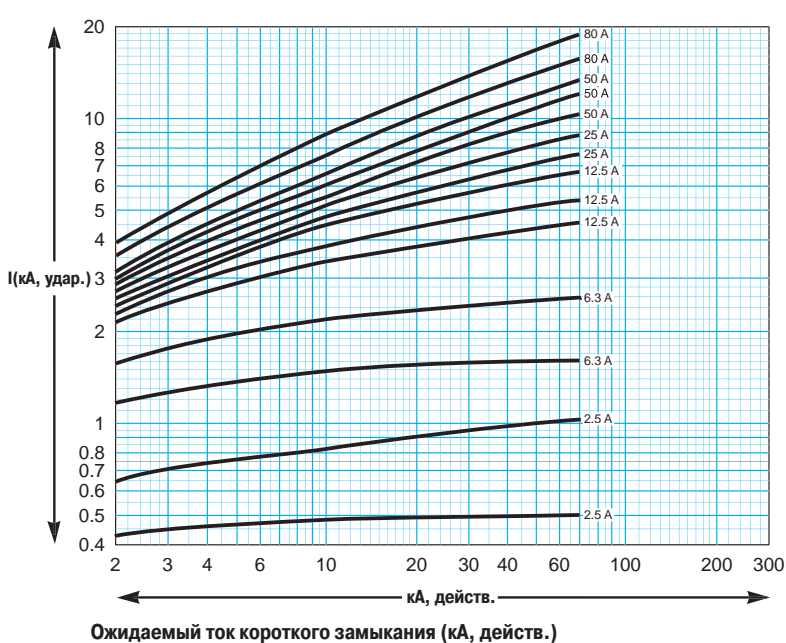
MA1,5...MA80



Кривые токоограничения

Автоматический выключатель	Тепловое реле	Контактор		
NS80H-MA				
Ном. ток 80 А	LRD-33	63	63/80	LC1-D80
Ном. ток 80 А	LRD-33	59	48/65	LC1-D65
Ном. ток 50 А	LRD-33	57	37/50	LC1-D65
Ном. ток 50 А	LRD-33	55	30/40	LC1-D65
Ном. ток 50 А	LRD-33	53	23/32	LC1-D65
Ном. ток 25 А	LRD-33	22	17/25	LC1-D65
Ном. ток 25 А	LRD-13	21	12/18	LC1-D65
Ном. ток 12,5 А	LRD-13	16	09/13	LC1-D65
Ном. ток 12,5 А	LRD-13	14	07/10	LC1-D65
Ном. ток 12,5 А	LRD-13	12	5,5/08	LC1-D32
Ном. ток 6,3 А	LRD-13	10	04/06	LC1-D65
Ном. ток 6,3 А	LRD-13	08	2,5/04	LC1-D65
Ном. ток 2,5 А	LRD-13	07	1,6/2,5	LC1-D65
Ном. ток 2,5 А	LRD-13	06	01/1,6	LC1-D09

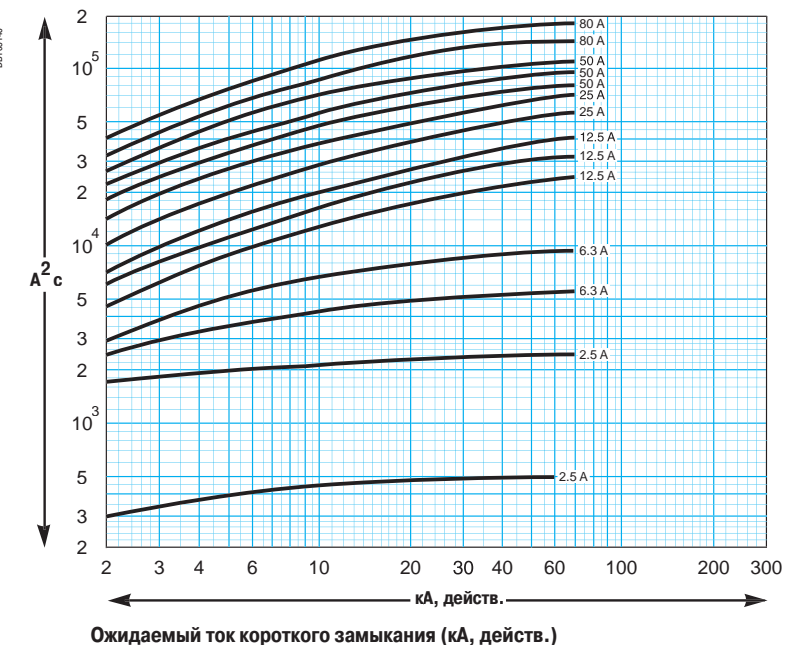
Напряжение 400/440 В пер. тока ⁽¹⁾
Ограниченный ток короткого замыкания (кА удар.)



Кривые ограничения энергии

Автоматический выключатель	Тепловое реле	Контактор		
NS80H-MA				
Ном. ток 80 А	LRD-33	63	63/80	LC1-D80
Ном. ток 80 А	LRD-33	59	48/65	LC1-D65
Ном. ток 50 А	LRD-33	57	37/50	LC1-D65
Ном. ток 50 А	LRD-33	55	30/40	LC1-D65
Ном. ток 50 А	LRD-33	53	23/32	LC1-D65
Ном. ток 25 А	LRD-33	22	17/25	LC1-D65
Ном. ток 25 А	LRD-13	21	12/18	LC1-D65
Ном. ток 12,5 А	LRD-13	16	09/13	LC1-D65
Ном. ток 12,5 А	LRD-13	14	07/10	LC1-D65
Ном. ток 12,5 А	LRD-13	12	5,5/08	LC1-D32
Ном. ток 6,3 А	LRD-13	10	04/06	LC1-D65
Ном. ток 6,3 А	LRD-13	08	2,5/04	LC1-D65
Ном. ток 2,5 А	LRD-13	07	1,6/2,5	LC1-D65
Ном. ток 2,5 А	LRD-13	06	01/1,6	LC1-D09

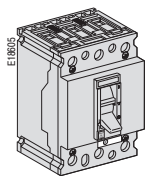
Напряжение 400/440 В пер. тока ⁽¹⁾
Ограниченная энергия



(1) Подходит для 480 В NEMA.

Compact NS80H-MA

Аппарат в сборе


Compact NS80H-MA со встроенным расцепителем

Compact NS80H-MA (70 кА при 380-415 В)

Тип	3P 3d
MA1,5	28106
MA2,5	28105
MA6,3	28104
MA12,5	28103
MA25	28102
MA50	28101
MA80	28100

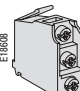
Аксессуары для присоединения

Длинные клеммные заглушки (1 пара)

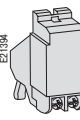
	3P	28034

Вспомогательные устройства

Вспомогательный контакт (переключающий)

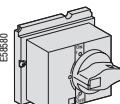
	OF или SD	29450
	OF или SD, слаботочное исполнение	29452

Расцепители напряжения

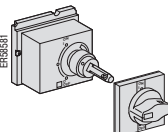
	пер. ток	Напряжение	MX	MN
		24 В, 50/60 Гц		28079
		42 В, 50/60 Гц	28069	
		48 В, 50/60 Гц	28070	28080
		110-130 В, 50/60 Гц	28071	28081
		208 В, 60 Гц	28067	28089
		220-240 В, 50/60 Гц	28072	28082
		277 В, 60 Гц	28068	28090
	пост. ток	380-415 В, 50 Гц	28073	28083
		440-480 В, 50/60 Гц	28074	28084
		Напряжение	MX	MN
		24 В	28075	28085
		48 В	28076	28086
		110-125 В	28077	28087
MN 220-240 В, 50/60 Гц, с выдержкой времени, включающая:	250 В	28078	28088	
	MN 250 В пост. тока		28088	
	Реле времени 220-240 В, 50/60 Гц		29427	

Поворотные рукоятки


Стандартные поворотные рукоятки

	Чёрная рукоятка	28050
	Красная рукоятка + жёлтая панель	28051
	Аксессуар для щита контроля и управления электродвигателем	28054

Выносные поворотные рукоятки

	Чёрная рукоятка	28052
	Красная рукоятка + жёлтая панель	28053

Вспомогательные контакты

	2 контакта опережающего действия при включении	28055
	1 контакт опережающего действия при отключении	28056
	Аксессуар для присоединения контакта CAF	29336

Разное

Съёмное блокировочное устройство на 3 навесных замка	29370
100 маркировочных этикеток	29314
Аксессуар для крепления на DIN-рейку	28040