



LOT6

2018

ec

technology



aeroefficiency

ETAMASTER

ИННОВАЦИОННЫЙ | УНИВЕРСАЛЬНЫЙ | СОВРЕМЕННЫЙ

ETAMASTER AC

ETAMASTER

Как и модели аналогичной серии ETALINE, оснащены ротором и статором с трехмерными лопатками.

Благодаря этому диагональные вентиляторы отличаются малыми потерями при передаче энергии ротору.

Установленный далее статор с трехмерными загнутыми лопатками способствует тому, что большая часть динамического давления на выходе рабочего колеса преобразуется в полезное статическое давление.

Сложная форма лопаток была определена на основе многочисленных расчетов в среде CFD и сопоставлена с реальными данными, полученными в процессе всесторонних лабораторных испытаний.



ВЫСОКАЯ ЭФФЕКТИВНОСТЬ

Высокий аэродинамический КПД благодаря применению оптимизированных с помощью компьютерной системы трехмерных загнутых лопаток ротора и статора, а также эффективных АС- и ЕС-двигателей.

Характеристики обоих конструктивных исполнений двигателей превосходят высокий уровень требований, предъявляемых Регламентом EUP.



НИЗКИЙ УРОВЕНЬ ШУМА

Основными причинами появления шума являются завихрения и срывы воздушного потока.

Таким образом, более высокий аэродинамический КПД также способствует снижению уровня шума..



ETAMASTER EC



РЕЗУЛЬТАТ

ETAMASTER — самые энергоэффективные вентиляторы для круглых каналов из всех представленных на рынке моделей.

Характеристики агрегатов ETAMASTER значительно превышают все известные на данный момент требования по эффективности, предъявляемые Директивой ЕС по экодизайну.

ETAMASTER предоставляет возможность выбора типа приводных двигателей — вы можете воспользоваться надежными и проверенными АС-двигателями или современными ЕС-двигателями.



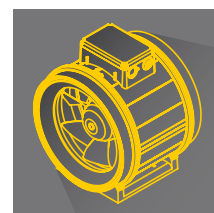
ЭКОНОМИЧЕСКАЯ ЭФФЕКТИВНОСТЬ

Экономическая эффективность главным образом определяется такими факторами, как срок службы, КПД, инвестиционные затраты и необходимый режим регулирования частоты вращения. Серия ETAMASTER предоставляет вам возможность выбрать оптимальную конструкцию в соответствии с областью применения.



ЭЛЕГАНТНЫЙ ВНЕШНИЙ ВИД

Визуально привлекательный корпус изготовлен из ударопрочного, армированного стекловолокном полипропилена с добавлением минеральных наполнителей.



УНИВЕРСАЛЬНОЕ ПРИМЕНЕНИЕ

АС-ДВИГАТЕЛИ:

Надежные однофазные асинхронные двигатели с 3 скоростями вращения (...М) или предназначенные для непосредственного подключения к сети (...Е). При максимальной скорости КПД близок к КПД ЕС-двигателей. По этой причине ETAMASTER с АС-двигателями представляет собой более экономичную серию вентиляторов для областей применения, в которых регулирование практически не осуществляется.

В моделях исполнения ...М регулирование мощности может осуществляться с помощью трехступенчатого переключателя.

Серия ETAMASTER сконструирована таким образом, что даже при использовании АС-электродвигателей может быть достигнута необходимая высоконапорная характеристика.

ЕС-ДВИГАТЕЛИ:

В дополнение к зачастую несколько более высокому максимальному КПД, значительное преимущество ЕС-электродвигателей заключается в том, что при использовании регулирования скорости КПД снижается лишь незначительно.

На практике это означает, что на половине от максимальной скорости КПД ЕС-электродвигателей примерно в три раза выше, чем КПД АС-электродвигателей, управляемых по напряжению.

Скорость вращения вентилятора очень просто регулируется потенциометром с помощью сигнала 0–10 В пост. тока.

Более эффективным и экономичным является плавное регулирование вентилятора в зависимости от фактической потребности. Обычно используемыми при регулировании величинами являются давление, температура, содержание CO₂ в воздухе, объемный расход и т.д.

ПРОСТОЙ МОНТАЖ

Вентиляторы ETAMASTER могут непосредственно встраиваться в трубную систему. Поскольку размеры корпуса лишь незначительно превышают сечение трубопровода, то дополнительное пространство практически не требуется.

Для упрощения установки используется стандартный монтажный кронштейн, который позволяет повернуть клеммную коробку в любое необходимое положение.

Для соединения труб мы рекомендуем применять звукоизолирующие соединительные манжеты.



ПОЛНЫЙ МОДЕЛЬНЫЙ РЯД

СЕРИЯ ETAMASTER...

...расширена до 10 типоразмеров с присоединительным диаметром от 100 до 400 мм и максимальным объемным расходом более 5 000 м³/ч.

■ EM...EC

- Высокий КПД, в том числе и при частичной нагрузке
- Плавное регулирование
- Интеллектуальное регулирование с помощью сигнала 0–10 В

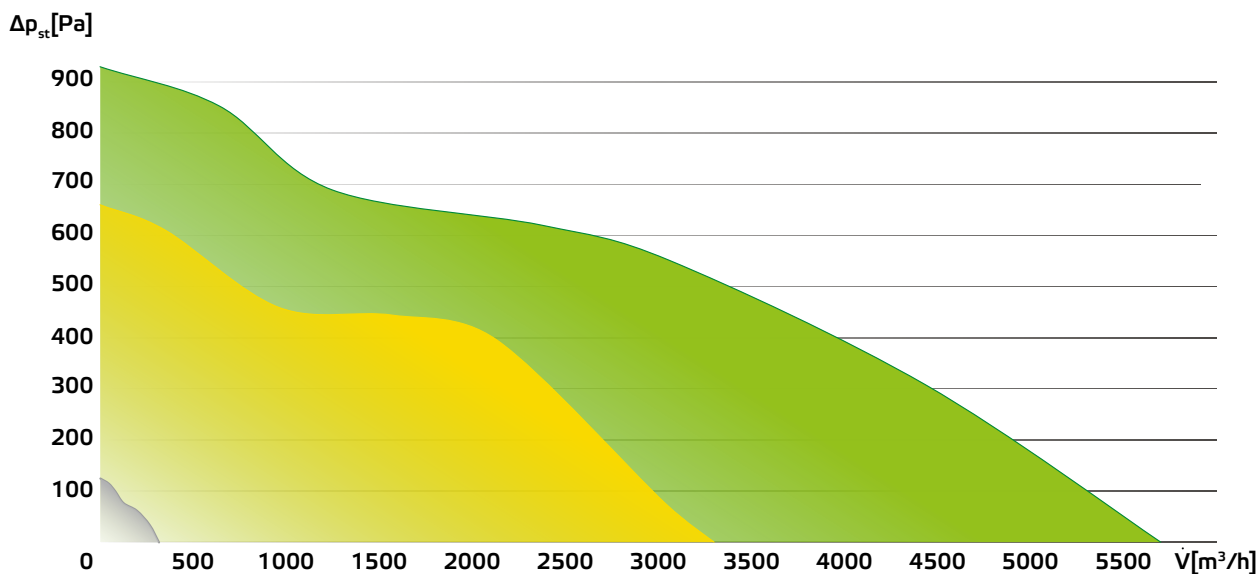
■ EM...M

- Высокий КПД
- Трехступенчатая система регулирования
- Не требуется дополнительный трансформаторный блок управления

■ EM...E

- Для непосредственного подключения к сети электропитания
- Имеются исполнения для вставки в трубу

МАКСИМАЛЬНЫЕ ХАРАКТЕРИСТИКИ ПРОИЗВОДИТЕЛЬНОСТИ ПО ВОЗДУХУ



НАШ АССОРТИМЕНТ ПРОДУКЦИИ

ВЕНТИЛЯТОРЫ ДЛЯ КРУГЛЫХ КАНАЛОВ

ETALINE и ETAMASTER — лидеры среди энергосберегающих вентиляторов.



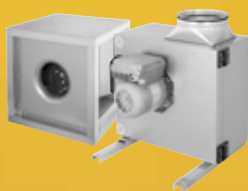
КАНАЛЬНЫЕ ВЕНТИЛЯТОРЫ

Центробежные вентиляторы с загнутыми назад лопатками, со звукоизоляцией, компактные диагональные вентиляторы.



ВЫТЯЖНЫЕ ВЕНТИЛЯТОРЫ

Вытяжные вентиляторы для промышленности и кухонных вытяжек, до 200 °C в непрерывном режиме, 400 °C в течение 2 ч



КРЫШНЫЕ ВЕНТИЛЯТОРЫ

Крышные вентиляторы с горизонтальной и вертикальной подачей, до 200 °C в непрерывном режиме, 400 °C / 2 ч



КОМПАКТНЫЕ ВЕНТИЛЯЦИОННЫЕ УСТАНОВКИ

С противоточным теплообменником с коэффициентом регенерации тепла более 90 % и ЕС-вентиляторами. С горизонтальным или вертикальным направлением подачи воздуха и плоские агрегаты для встраивания в подвесной потолок.



КОМПАКТНЫЕ ВЕНТИЛЯЦИОННЫЕ УСТАНОВКИ

С ротационным теплообменником с коэффициентом регенерации тепла 80 % и ЕС-вентиляторами. С горизонтальным или вертикальным направлением подачи воздуха.



ruck Ventilatoren GmbH

Max-Planck-Str. 5
D-97944 Boxberg

Tel. +49 (0)7930 9211-300
Fax +49 (0)7930 9211-166

www.ruck.eu
info@ruck.eu

