

КАТАЛОГ АКСЕССУАРОВ

По вопросам продаж и поддержки обращайтесь:

Архангельск (8182)63-90-72
Астана +7(7172)727-132
Белгород (4722)40-23-64
Брянск (4832)59-03-52
Владивосток (423)249-28-31
Волгоград (844)278-03-48
Вологда (8172)26-41-59
Воронеж (473)204-51-73
Екатеринбург (343)384-55-89
Иваново (4932)77-34-06
Ижевск (3412)26-03-58
Казань (843)206-01-48

Калининград (4012)72-03-81
Калуга (4842)92-23-67
Кемерово (3842)65-04-62
Киров (8332)68-02-04
Краснодар (861)203-40-90
Красноярск (391)204-63-61
Курск (4712)77-13-04
Липецк (4742)52-20-81
Магнитогорск (3519)55-03-13
Москва (495)268-04-70
Мурманск (8152)59-64-93
Набережные Челны (8552)20-53-41

Нижний Новгород (831)429-08-12
Новокузнецк (3843)20-46-81
Новосибирск (383)227-86-73
Орел (4862)44-53-42
Оренбург (3532)37-68-04
Пенза (8412)22-31-16
Пермь (342)205-81-47
Ростов-на-Дону (863)308-18-15
Рязань (4912)46-61-64
Самара (846)206-03-16
Санкт-Петербург (812)309-46-40
Саратов (845)249-38-78

Смоленск (4812)29-41-54
Сочи (862)225-72-31
Ставрополь (8652)20-65-13
Тверь (4822)63-31-35
Томск (3822)98-41-53
Тула (4872)74-02-29
Тюмень (3452)66-21-18
Ульяновск (8422)24-23-59
Уфа (347)229-48-12
Челябинск (351)202-03-61
Череповец (8202)49-02-64
Ярославль (4852)69-52-93

сайт: <http://ruck.nt-rt.ru/> | эл. почта: rkc@nt-rt.ru

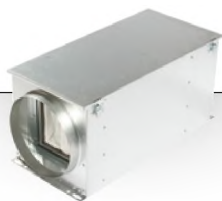


LFP I Панельный фильтр

- Панельный фильтр
- 1 шт
- Для вентиляционных установок

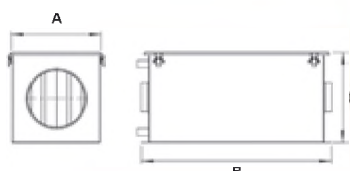


Тип	ID	Использование для:	Класс фильтрации	A	B	C
				мм	мм	мм
LFP 08 F5	123521	ETA 600 F	M5	270	430	48
LFP 08 F7	123522	ETA 600 F	F7	270	430	48
LFP 09 F5	127829	ETA 600 V 10/16	M5	592	245	48
LFP 09 F7	127828	ETA 600 V 10/16	F7	592	245	48
LFP 10 F5	108377	ETA 600 V 20/30, 26/36	M5	592	287	48
LFP 10 F7	123524	ETA 600 V 20/30, 26/36	F7	592	287	48
LFP 11 F5	108378	SL 6130	M5	592	287	96
LFP 11 F7	108673	SL 6130	F7	592	287	96
LFP 11 F9	110638	SL 6130	F9	592	287	96
LFP 15 F5	108381	RLI 1200 необходимо 2 шт.	M5	592	592	96
LFP 15 F7	108674	RLI 1200 необходимо 2 шт.	F7	592	592	96
LFP 15 F9	109875	RLI 1200 необходимо 2 шт.	F9	592	592	96
LFP 17 F5	119032	RLI 700	M5	826	340	96
LFP 17 F7	119033	RLI 700	F7	826	340	96
LFP 20 F5	108380	SL 9130	M5	892	287	96
LFP 20 F7	108379	SL 9130	F7	892	287	96
LFP 20 F9	110377	SL 9130	F9	892	287	96
LFP 22 F5	115506	SL 9140, ACCUFLOW 2400 F	M5	892	387	96
LFP 22 F7	115507	SL 9140, ACCUFLOW 2400 F	F7	892	387	96
LFP 22 F9	119232	SL 9140	F9	892	387	96
LFP 23 F5	119521	SL 12140	M5	1192	387	96
LFP 23 F7	122105	SL 12140	F7	1192	387	96
LFP 23 F9	122104	SL 12140	F9	1192	387	96
LFP 25 F5	112169	RLI 900	M5	956	440	96
LFP 25 F7	112170	RLI 900	F7	956	440	96
LFP 26 F5	122241	RLI 2000 необходимо 3 шт.	M5	990	690	96
LFP 26 F7	120090	RLI 2000 необходимо 3 шт.	F7	990	690	96
LFP 27 F5	120223	RLI 1600 необходимо 2 шт.	M5	863	792	96
LFP 27 F7	120224	RLI 1600 необходимо 2 шт.	F7	863	792	96
LFP 28 F5	124367	ETA 1200 F	M5	680	346	96
LFP 28 F7	124368	ETA 1200 F	F7	680	346	96
LFP 29 F5	124525	ETA 2400 F	M5	892	346	96
LFP 29 F7	124526	ETA 2400 F	F7	892	346	96
LFP 30 F5	124542	ETA 1200 V, ETA 1200 H, ACCUFLOW 2400 F	M5	692	387	96
LFP 30 F7	124543	ETA 1200 V, ETA 1200 H	F7	692	387	96
LFP 31 F5	125024	ETA 2400 V	M5	692	505	96
LFP 31 F7	125025	ETA 2400 V	F7	692	505	96
LFP 33 F5	125557	ETA 600 H	M5	592	287	48
LFP 33 F7	125556	ETA 600 H	F7	592	287	48
LFP 34 F5	125692	ETA 2400 H	M5	829	505	96
LFP 34 F7	125693	ETA 2400 H	F7	829	505	96
LFP 35 F5	125996	ACCUFLOW 600 F	M5	430	300	48
LFP 35 F7	125997	ACCUFLOW 600 F	F7	430	300	48

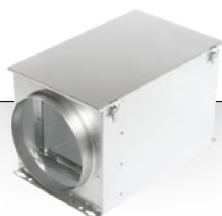


FTW I Блок фильтрации

- Блок фильтрации с карманным фильтром M5
- Корпус из оцинкованной листовой стали
- Зажим
- Встроенный водонагреватель

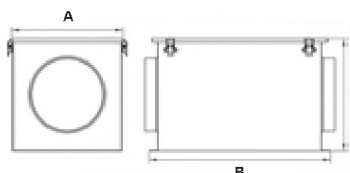


Тип	ID	Номинальная ширина мм	t _{Le} °C	t _{La} °C	t _{We} °C	t _{Wa} °C	P kW	A мм	B мм	C мм	Масса кг
FTW 100	112849	100	-15	37,5	70	50	4,1	306	648	308	8,8
FTW 125	112850	125	-15	37,5	70	50	4,1	306	648	308	8,8
FTW 150	112851	150	-15	31,5	70	50	5,3	306	648	308	8,8
FTW 160	112852	160	-15	27,2	70	50	6,5	306	648	308	8,8
FTW 200	112853	200	-15	21,2	70	50	8,3	306	648	308	8,8
FTW 250	112854	250	-15	31,1	70	50	17	306	648	308	8,6
FTW 315	112855	315	-15	25,9	70	50	22	506	648	508	17,4
FTW 355	112856	355	-15	22,2	70	50	26	506	648	508	17,1
FTW 400	112857	400	-15	20,7	70	50	27	506	648	508	17,0

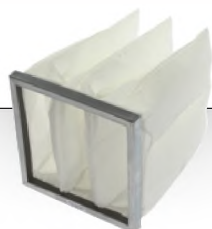


FT I Блок фильтрации

- Блок фильтрации для карманного фильтра
- Корпус из оцинкованной листовой стали
- Зажим
- Без фильтра

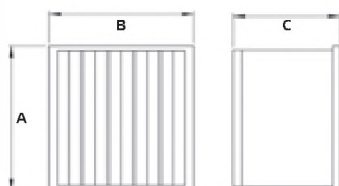


Тип	ID	Номинальная ширина мм	A мм	B мм	C мм	Масса кг
FT 100	112844	100	306	498	308	5,5
FT 125	112843	125	306	498	308	5,6
FT 150	112842	150	306	498	308	5,8
FT 160	112841	160	306	498	308	5,6
FT 200	112840	200	306	498	308	5,5
FT 250	112845	250	306	498	308	5,3
FT 315	112846	315	506	498	508	11,6
FT 355	112847	355	506	498	508	10,0
FT 400	112848	400	506	498	508	9,7



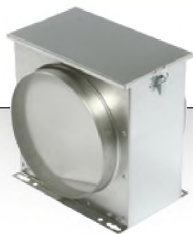
LFT I Карманный фильтр

- Карманный фильтр
- 1 шт
- Для блока фильтрации FT



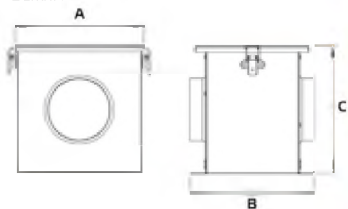
Тип	ID	Класс фильтрации	t _U °C	Использование для:	A мм	B мм	C мм
LFT 05 F5	102939	M5	80	FTW/FT 100 - 250	287	287	360
LFT 05 F7	102945	F7	80	FTW/FT 100 - 250	287	287	360
LFT 30 F5	102941	M5	80	FTW/FT 315 - 400	487	487	360
LFT 30 F7	102947	F7	80	FTW/FT 315 - 400	487	487	360

АКСЕССУАРЫ



FV I Блок фильтрации

- Блок фильтрации с волоконным фильтром G3
- Корпус из оцинкованной листовой стали
- Зажим

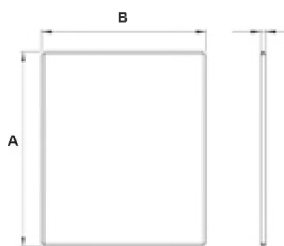


Тип	ID	Номинальная ширина мм	A	B	C	Масса
			мм	мм	мм	кг
FV 100	112678	100	206	198	207	1,8
FV 125	112679	125	206	198	207	1,8
FV 150	112680	150	206	198	207	1,7
FV 160	112831	160	206	198	207	1,7
FV 200	112832	200	306	198	307	2,9
FV 250	112833	250	306	198	307	2,7
FV 315	112834	315	506	198	507	6,1
FV 355	112835	355	506	198	507	5,1
FV 400	112836	400	506	198	507	5,6

LFV I Волоконный фильтр с проволочным каркасом



- Волоконный фильтр с проволочным каркасом
- 1 Упаковка = 5 шт.
- Для блока фильтрации FV

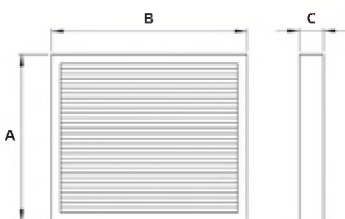


Тип	ID	Класс фильтрации	t _U °C	Использование для:	A	B
					мм	мм
LFV 11 G3	112683	G3	80	FTV 100 - 160	239	201
LFV 16 G3	112684	G3	80	FTV 200 - 250	326	301
LFV 21 G3	112685	G3	80	FTV 315 - 400	514	501

LFZ I Z-Line-фильтр



- Z-Line-фильтр
- 1 Шт
- Для FFH-установки приточной вентиляции

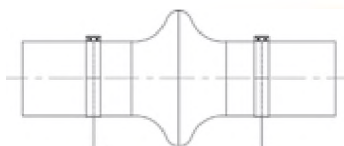
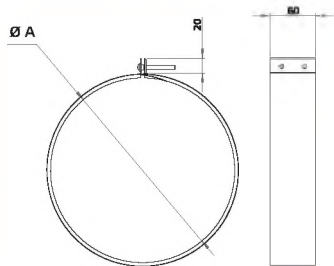


Тип	ID	Класс фильтрации	t _U °C	Использование для:	A	B	C
					мм	мм	мм
LFZ 05 G4	107407	G4	80	FFH 125 - 200	334	277	48
LFZ 05 F5	115268	M5	80	FFH 125 - 200	334	277	48
LFZ 05 F7	115269	F7	80	FFH 125 - 200	334	277	48
LFZ 25 G4	107408	G4	80	FFH 250 - 315	394	337	48
LFZ 25 F5	115270	M5	80	FFH 250 - 315	394	337	48
LFZ 25 F7	115271	F7	80	FFH 250 - 315	394	337	48



VM I Быстроразъемный хомут

- Быстроразъемный хомут для уменьшения шума и герметизации
- Оцинкованная листовая сталь
- Неопреновое уплотнение толщиной 5 мм
- 1 Комплект = 2 шт.

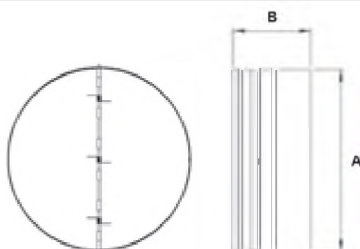


Тип	ID	Ø A		Масса
		мм	кг	
VM 100	102643	100	0,3	
VM 125	102647	125	0,3	
VM 150	102648	150	0,4	
VM 160	102649	160	0,4	
VM 200	102650	200	0,4	
VM 250	102651	250	0,5	
VM 280	115494	280	0,6	
VM 315	102652	315	0,6	
VM 355	102653	355	0,7	
VM 400	102654	400	0,8	
VM 450	119495	450	0,9	
VM 500	118094	500	1,0	
VM 560	119496	560	1,1	
VM 630	119497	630	1,7	
VM 710	119498	710	1,8	



RSK I Обратный клапан

- Заслонка противодавления для трубы
- Корпус из оцинкованной листовой стали
- Алюминиевые клапаны

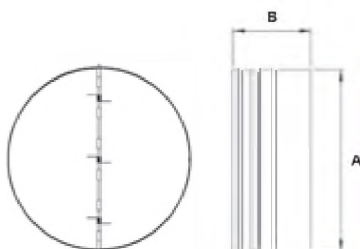


Тип	ID	Ø A		B	Масса
		мм	мм		
RSK 100	102658	100	90	0,2	
RSK 125	102179	125	90	0,3	
RSK 150	102660	150	90	0,4	
RSK 160	102661	160	90	0,4	
RSK 200	102662	200	90	0,5	
RSK 250	102686	250	130	0,9	
RSK 315	102664	315	130	1,1	
RSK 355	102665	355	200	1,9	
RSK 400	102691	400	200	2,1	



RSK ... D I Обратный клапан с уплотнителем

- Заслонка противодавления для трубы
- Корпус из оцинкованной листовой стали
- Алюминиевые клапаны



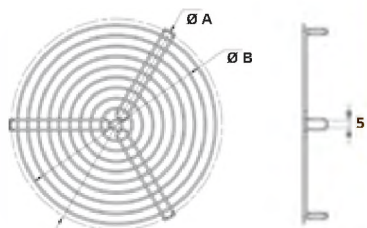
Тип	ID	Ø A		B	Масса
		мм	мм		
RSK 100D	116061	100	90	0,2	
RSK 125D	113483	125	90	0,3	
RSK 150D	113484	150	90	0,3	
RSK 160D	113485	160	90	0,3	
RSK 200D	113487	200	90	0,4	
RSK 250D	113488	250	130	0,9	
RSK 315D	113489	315	130	1,1	
RSK 355D	113491	355	200	1,9	
RSK 400D	113490	400	200	2,2	

АКСЕССУАРЫ



SG ... 01 | Защитная решетка

- Защитная решетка для подсоединения к воздуховодам круглого сечения
- Провод, оцинкованный

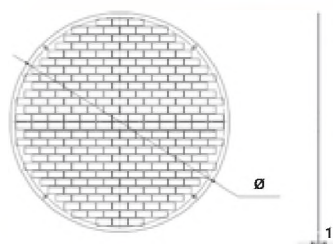


Тип	ID	Использование для:	A	B	Масса
			мм	мм	кг
SG 100 01	102894	RS	100	90	0,1
SG 125 01	102895	EL 125, RS	125	110	0,1
SG 150 01	102896	EM / EM ... EC / EL 150, RS	150	150	0,1
SG 160 01	102897	EM / EM ... EC / EL 160, RS	160	150	0,1
SG 200 01	102898	EM / EM ... EC / EL 200, RS	200	190	0,2
SG 250 01	102899	EM / EM ... EC / EL 250, RS	250	250	0,3
SG 315 01	102900	EM / EM ... EC / EL 315, RS	315	315	0,5
SG 355 01	102901	EM / EM ... EC / EL 355	355	350	0,5
SG 400 01	134284	EM ... EC / ISO	400	390	0,8
SG 450 01	134285	ISO ...	450	450	1,0
SG 500 01	134286	ISO ...	500	490	1,1



SG ... 02 | Защитная решетка

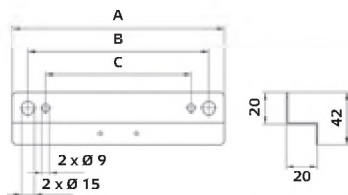
- Всасывающая защитная решетка для ETALINE
- Оцинкованная листовая сталь



Тип	ID	Использование для:	Ø	Масса
			мм	кг
SG 200 02	118634	EL 200	190	0,1
SG 250 02	112677	EL 250	236	0,1
SG 280 02	115066	EL 280	270	0,1
SG 315 02	112675	EL 315	304	0,2
SG 355 02	112674	EL 355	340	0,2
SG 400 02	123949	EL 400	389,6	0,3
SG 450 02	119411	EL 450	436	0,3
SG 500 02	119191	EL 500	487	0,3
SG 560 02	119412	EL 560	546	0,5
SG 630 02	119413	EL 630	615	0,6
SG 710 02	119414	EL 710	695	0,7



MRS I Монтажная консоль

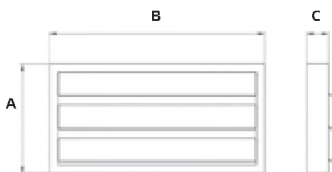


- Для канальных вентиляторов в круглом металлическом корпусе RS
- Оцинкованная листовая сталь

Тип	ID	Использование для:	Использование для:			Масса кг
			A мм	B мм	C мм	
MRS 1	110094	RS 100 - 160	245	205	165	0,3
MRS 2	110095	RS 150L - 315L	340	300	260	0,4



VKK I Автоматический пластиковый клапанный затвор

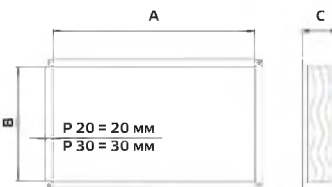


- Автоматический пластиковый клапанный затвор
- Стойкий к атмосферным воздействиям
- Максимально допустимая рабочая температура 70 °С

Тип	ID	A мм	B мм	C мм	Масса кг
VKK 3015	103897	148	298	40	0,3
VKK 4020	103896	198	398	40	0,4
VKK 5025	103894	248	498	40	0,7
VKK 5030	103893	298	498	40	0,8
VKK 6030	103895	298	598	40	1,0
VKK 6035	103892	348	598	40	1,1
VKK 7040	103944	398	698	40	1,3
VKK 8050	103945	498	798	40	1,7
VKK 10050	103946	498	998	40	2,3



VS I Гибкий соединительный патрубок



- Нормированный профильный фланец, 20 мм (30 мм)
- Оцинкованная листовая сталь
- Пластиковый обод (ПВХ)
- Максимально допустимая рабочая температура 70 °С

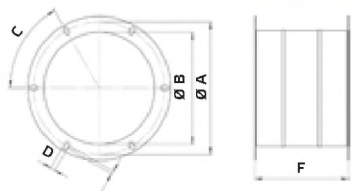
Тип	ID	Размеры канала A x B		C мм	Масса кг
		мм	мм		
VS 3015	102801	300 x 150		100	1,4
VS 4020	102802	400 x 200		100	1,8
VS 5025	102804	500 x 250		100	2,2
VS 5030	102805	500 x 300		100	2,3
VS 6030	102806	600 x 300		100	2,6
VS 6035	102808	600 x 350		100	2,5
VS 6040	133010	600 x 400		100	2,7
VS 7032	127081	700 x 325		100	2,7
VS 7040	103951	700 x 400		100	3,1
VS 8050	103953	800 x 500		100	3,6
VS 8055	127084	800 x 550		100	3,5
VS 9030	110865	900 x 300		100	3,1
VS 9040	118649	900 x 400		100	3,4
VS 10050	103956	1000 x 500		100	3,9
VS 10071	132958	(P 30) 1000 x 710		100	5,6
VS 12040	127080	1200 x 400		100	4,1
VS 12060	127083	(P 30) 1200 x 600		100	6,7
VS 14071	127082	(P 30) 1400 x 710		100	7,7
VS 20071	132959	(P 30) 2000 x 710		100	8,5

АКСЕССУАРЫ



DAS I Гибкое соединение

- Гибкое соединение
- Максимально допустимая рабочая температура 75 °С
- Оцинкованная листовая сталь
- Пластиковый обод (полиэспидный)



Тип	ID	Ø A	Ø B	C	D	E	F	Масса
		мм	мм	мм	мм	мм	мм	кг
DAS 180	110745	217	183	6 x 60°	8	4	95...155	1,0
DAS 250	109413	286	252	6 x 60°	10	4	95...155	1,3
DAS 400	109827	438	402	6 x 60°	10	4	95...155	2,3
DAS 560	122287	605	569	8 x 45°	10	4	95...155	4,5
DAS 710	123822	674	635	8 x 45°	10	4	95...155	3,2

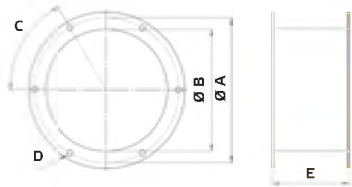
Использование для:

Тип	ID	DVA/DVA ... P	DVN/DVNI	DHA/DHA ... P
DAS 180	110745	220, 250	225, 250	190, 220, 250
DAS 250	109413	280, 315	280, 315	280, 315
DAS 400	109827	355, 400, 450, 500	355, 400, 450, 500	355, 400, 450, 500
DAS 560	122287	560, 630	560, 630	560, 630
DAS 710	123822		710	



DVK I Крышный клапанный затвор

- Автоматический клапанный затвор
- Оцинкованная листовая сталь



Тип	ID	Ø A	Ø B	C	D	E	Масса
		мм	мм	мм	мм	мм	кг
DVK 180	104800	217	183	6 x 60°	6 x продолг. отверстие 8x12	115	1,2
DVK 250	109233	286	255	6 x 60°	6 x Ø 10	156	2,0
DVK 400	109213	438	406	6 x 60°	6 x Ø 10	220	4,2
DVK 560	122289	605	573	8 x 45°	8 x Ø 10	255	7,5
DVK 710	123824	674	639	8 x 45°	8 x Ø 10	250	8,5

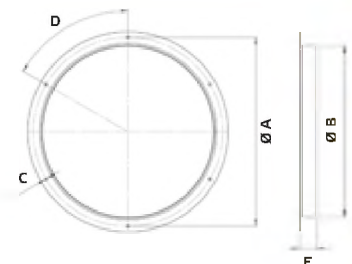
Использование для:

Тип	ID	DVA/DVA ... P	DVN/DVNI	DHA/DHA ... P
DVK 180	104800	220, 250	225, 250	190, 220, 250
DVK 250	109233	280, 315	280, 315	280, 315
DVK 400	109213	355, 400, 450, 500	355, 400, 450, 500	355, 400, 450, 500
DVK 560	122289	560, 630	560, 630	560, 630
DVK 710	123824		710	



DAF I Входящий фланец

- Фланец на входе
- Оцинкованная листовая сталь



Тип	ID	Ø A	Ø B	C	D	E	Масса
		мм	мм	мм	мм	мм	кг
DAF 180	110744	213	179	6 x Ø 7	6 x 60°	40	0,3
DAF 250	110585	286	249	6 x Ø 7	6 x 60°	40	0,4
DAF 400	109826	438	399	6 x Ø 7	6 x 60°	40	0,7
DAF 560	122288	605	572	8 x продолг. отверстие 10x14	8 x 45°	30	1,9
DAF 710	123823	674	638	8 x продолг. отверстие 10x14	8 x 45°	30	

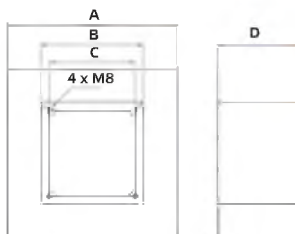
Использование для:

Тип	ID	DVA/DVA ... P	DVN/DVNI	DHA/DHA ... P
DAF 180	110744	220, 250	225, 250	190, 220, 250
DAF 250	110585	280, 315	280, 315	280, 315
DAF 400	109826	355, 400, 450, 500	355, 400, 450, 500	355, 400, 450, 500
DAF 560	122288	560, 630	560, 630	560, 630
DAF 710	123823		710	

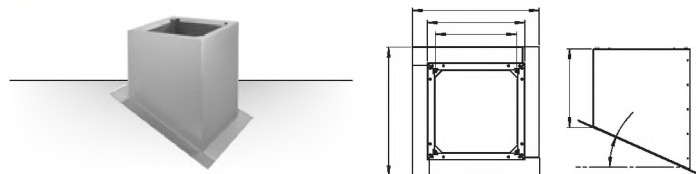
DSF I Крышный короб



- Алюминиевый крышный короб
- Звуко- и теплоизоляция толщиной 30 мм



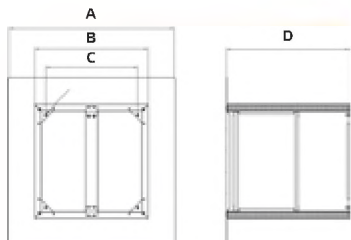
Тип	ID	Использование для:			A	B	C	D	Масса
		DVA/DVA ... P	DVN/DVNI	DHA/DHA ... P	мм	мм	мм	мм	кг
DSF 220-10	126170	190, 220, 250	225, 250	190, 220, 250	430	300	245	320	2,9
DSF 280-10	126164	280, 315	280, 315	280, 315	526	396	330	320	3,9
DSF 355-10	126160	355, 400	355, 400	355, 400	685	555	450	320	5,0
DSF 450-10	126193	450, 500	450, 500	450, 500	744	614	535	320	6,0
DSF 560-10	126237	500, 630	560, 630	560, 630	1026	896	750	320	9,0
DSF 710-10	126273		710		1115	985	840	320	33,5
DSF 220-710	3° - 24°	ЗНЦ							



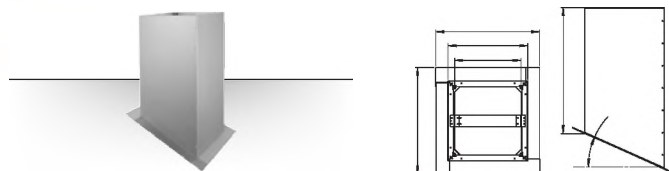
DSS I Крышный глушитель



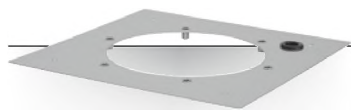
- Крышный глушитель
- Звуко- и теплоизоляция
- Изоляция минеральной ватой



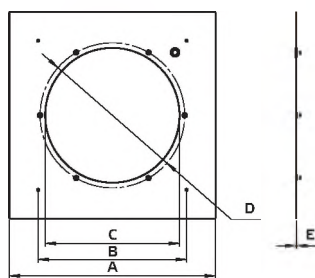
Тип	ID	Использование для:			A	B	C	D	Масса
		DVA/DVA ... P	DVN/DVNI	DHA/DHA ... P	мм	мм	мм	мм	кг
DSS 220-10	126356	190, 220, 250	225, 250	190, 220, 250	430	300	245	320	6,3
DSS 280-10	126383	280, 315	280, 315	280, 315	526	396	330	320	8,3
DSS 355-10	126403	355, 400	355, 400	355, 400	685	555	450	320	12,1
DSS 450-10	126461	450, 500	450, 500	450, 500	744	614	535	320	14,1
DSS 560-10	126471	560, 630	560, 630	560, 630	1026	896	750	320	21,3
DSS 710-10	126567		710		1186	985	840	1166	53,2
DSS 220-710	3° - 24°	ЗНЦ							



DAP I Переходная плата для крепления на крыше



- Переходная плата для крепления на крыше
- Оцинкованная листовая сталь



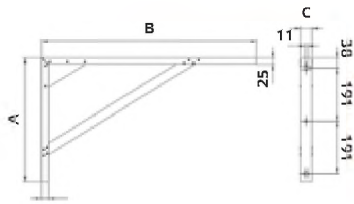
Тип	ID	A	B	Ø C	D	E	Масса
		мм	мм	мм	мм	мм	кг
DAP 220	133946	295	220	185	Ø213 6x M6	13	0,5
DAP 280	133954	395	310	255	Ø286 6x M6	13	0,8
DAP 355	133963	555	450	407	Ø438 6x M6	13	1,4
DAP 450	133976	625	450	407	Ø438 6x M6	13	2,0
DAP 560	133979	895	670	575	Ø605 6x M6	14	4,2
DAP 710	133983	985	750	640	Ø674 6x M6	14	5,1

Тип	ID	Использование для:		
		DVA/DVA ... P	DVN/DVNI	DHA/DHA ... P
DAP 220	133946	190, 220, 250	220, 250	190, 220, 250
DAP 280	133954	280, 315	280, 315	280, 315
DAP 355	133963	355, 400	355, 400	355, 400
DAP 450	133976	450, 500	450, 500	450, 500
DAP 560	133979	560, 630	560, 630	560, 630
DAP 710	133983		710	

АКСЕССУАРЫ



WK MPS I Настенная консоль



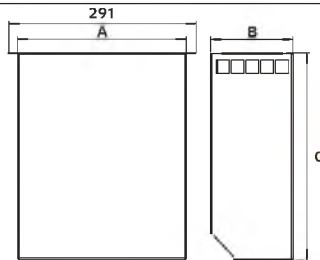
- Оцинкованная листовая сталь
- 1 Комплект = 2 шт.

Тип	ID	Использование для: MPS	A	B	C	Масса
			мм	мм	мм	кг
WK MPS 07	127953	225 - 450	450	650	42	2,6
WK MPS 08	128095	500 - 560	450	884	42	2,9

М/М/М/М



WSH MPS I Защитный колпак от осадков



- Для двигателя
- Оцинкованная листовая сталь

Тип	ID	Использование для: MPS	A	B	C	Масса
			мм	мм	мм	кг
WSH MPS	103661	225 - 560	262	128	321	1,5

М/М/М/М

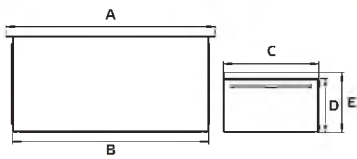


WSH MPS EC I Защитный колпак от осадков

Тип	ID	A	B	C	D	E	Масса
		мм	мм	мм	мм	мм	кг
WSH MPS EC 02	135999	548	519	223	126	141	1,7
WSH MPS EC 03	136001	618	589	223	126	141	1,8
WSH MPS EC 01	136117	488	549	223	126	141	1,5

- Для двигателя
- Оцинкованная листовая сталь

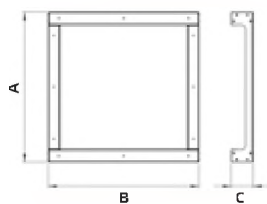
М/М/М/М





GR MPC I Опорная рама

- Оцинкованная листовая сталь



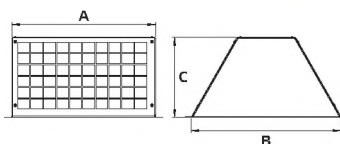
Тип	ID	Использование для: MPC / MPC ... EC MPC ... T / MPC ... EC T	A	B	C	Масса
			мм	мм	мм	кг
GR MPC 01	123430	225 - 280 / 225 - 280 225 - 315 / 280	500	500	100	4,2
			GR MPC 02	123432	315 - 450 / 400 - 450 400 - 450 / 400	700
GR MPC 03	123434	560 - 630 / 500 - 630 500 - 630	900	900	100	7,7



WSH MPC I Защитный колпак от осадков

- Оцинкованная листовая сталь

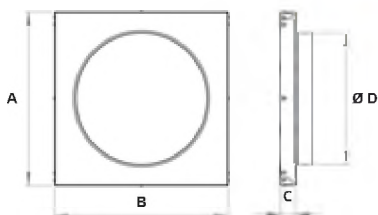
Тип	ID	Использование для: MPC / MPC ... EC / MPC ... T / MPC ... EC T	A	B	C	Масса
			мм	мм	мм	кг
WSH MPC 01	123431	225 - 280 / 225 - 280 / 225 - 315 / 280	365	380	202	2,5
WSH MPC 02	123433	315 - 450 / 400 - 450 / 400 - 450 / 400	572	571	201	4,4
WSH MPC 03	123435	500 - 630 / 500 - 630 / 500 - 630	758	769	222	6,7



US MPC I Переходные патрубки для MPC

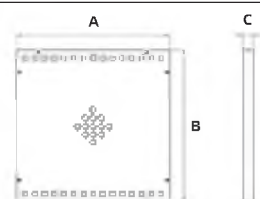
- Оцинкованная листовая сталь
- Изолированный
- Переходные патрубки выброса воздуха для MPC/MPCT

Тип	ID	Использование для: MPC / MPC ... EC / MPC ... T / MPC ... EC T	A	B	C	Ø D	Масса
			мм	мм	мм	мм	кг
US MPC 01	107181	225 - 250 / 225 / 225 - 315	414	414	37	315	2,8
US MPC 02	107182	280 / 250 - 280 / 400 - 450 / 280	414	414	37	355	2,6
US MPC 03	107214	315 - 400 / 400 - 450 / 500 - 630	614	614	37	400	6,3
US MPC 04	107240	450 / - / 400	614	614	37	450	5,9
US MPC 05	107241		614	614	37	500	5,5



MB MPC I Защитная диафрагма двигателя

- Крышка из листового металла для двигателя
- Оцинкованная листовая сталь типа Сендзимир



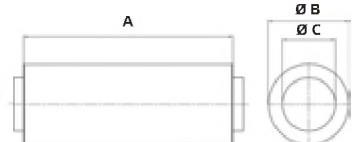
Тип	ID	Использование для: MPC ... T	A	B	C	Масса
			мм	мм	мм	кг
MB MPC 01	116411	225 - 315	415	415	38	1,5
MB MPC 02	116410	400 - 450	616	618	39	2,9
MB MPC 03	122305	500 - 630	816	818	39	5,3

АКСЕССУАРЫ

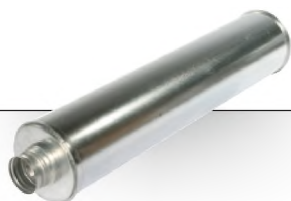


SDS I Шумоглушитель в круглом корпусе, жесткий

- Оцинкованная листовая сталь
- Шумоизоляционный материал толщиной 50 мм
- Длина A = 1000 мм

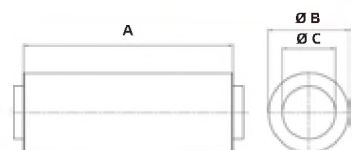


Тип	ID	Вносимое затухание, дБ							Ø B мм	Ø C мм	Масса кг
		Октавные полосы [Гц]									
		125	250	500	1k	2k	4k	8k			
SDS 100	102709	8	10	20	17	18	19	15	212	100	4,8
SDS 125	102712	6	12	25	26	30	30	18	212	125	4,9
SDS 150	102714	5	10	24	24	28	25	22	262	150	6,3
SDS 160	102717	5	11	23	28	34	26	21	262	160	6,8
SDS 200	102719	2	9	19	25	27	18	20	327	200	8,7
SDS 250	102721	1	8	19	25	25	16	15	412	250	14,0
SDS 280	115243	6	10	18	22	18	14	14	412	280	12,4
SDS 315	102723	0	5	10	22	16	13	14	412	315	13,7
SDS 355	102725	4	7	14	24	14	11	12	510	355	18,9
SDS 400	102727	2	3	10	18	10	8	7	650	400	24,5
SDS 450	124179	-	-	-	-	-	-	-	650	450	19,8
SDS 500	118834	4	5	10	8	10	11	11	650	500	22,0



SDF I Шумоглушитель в круглом корпусе, гибкий

- Оцинкованная листовая сталь
- Шумоизоляционный материал толщиной 50 мм
- Длина A = 1000 мм

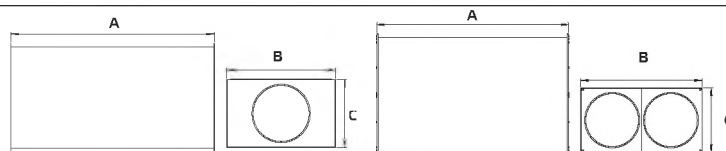


Тип	ID	Вносимое затухание, дБ							Ø B мм	Ø C мм	Масса кг
		Октавные полосы [Гц]									
		125	250	500	1k	2k	4k	8k			
SDF 100	102699	8	10	20	17	18	19	15	200	100	2,4
SDF 125	102700	6	12	25	26	30	30	18	225	125	2,5
SDF 150	102702	5	10	24	24	28	25	22	250	150	2,7
SDF 160	102703	5	11	23	28	34	26	21	250	160	2,8
SDF 200	102704	2	9	19	25	27	18	20	300	200	3,5
SDF 250	102705	1	8	19	25	25	16	15	355	250	4,9
SDF 315	102706	0	5	10	22	16	13	14	400	315	5,9
SDF 355	102707	4	7	14	24	14	11	12	450	355	6,9
SDF 400	102708	2	3	10	18	10	8	7	500	400	7,4

SDE I Канальный глушитель



...L01, ...L11



...L02

- Канальный глушитель для серии ELKI
- Корпус из листовой стали, оцинкованной по методу Сендзимира
- Фланцы шириной 20 мм
- Звукоизоляция из минеральной ваты, покрытой нетканым материалом со стороны подачи воздуха

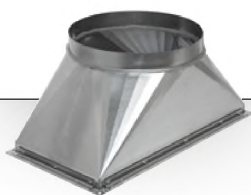
Вносимое затухание, дБ

Октавные полосы [Гц]

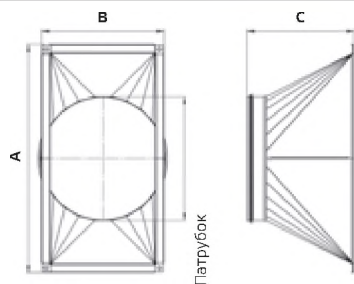
Размер канала А В С Масса

Тип	ID	Октавные полосы [Гц]								Размер канала мм	А мм	В мм	С мм	Масса кг
		125	250	500	1k	2k	4k	8k						
SDE 5025 L01	127747	3	13	23	24	26	21	19	500 x 250	1012	538	289	17,9	
SDE 5030 L01	127748	3	11	19	24	23	18	16	500 x 300	1012	538	338	19,0	
SDE 6030 L01	127750	0	16	22	25	24	18	16	600 x 300	1012	639	338	22,5	
SDE 6030 L02	127749	1	4	14	21	23	19	16	600 x 300	1012	640	338	22,5	
SDE 6035 L01	127755	4	16	21	24	24	16	15	600 x 350	1012	638	388	22,9	
SDE 6035 L11	127752	13	10	8	21	26	21	23	600 x 350	1012	638	390	23,4	
SDE 6035 L02	127751	0	7	16	22	22	18	17	600 x 350	1012	640	388	23,1	
SDE 7040 L02	127753	0	7	15	22	22	16	15	700 x 400	1012	739	438	26,3	
SDE 8050 L02	127754	2	8	17	23	18	15	15	800 x 500	1012	839	538	32,0	
SDE 10050 L02	130352	4	13	19	23	21	15	14	1000 x 500	1012	1039	538	42,3	

UKR I Переход



- Переход канал/труба
- Оцинкованная листовая сталь
- Диапазон притока:
- 4 винта с цилиндрической головкой M8 x 16 мм
- 4 стопорных шайбы с упругими зубцами для условного прохода M8

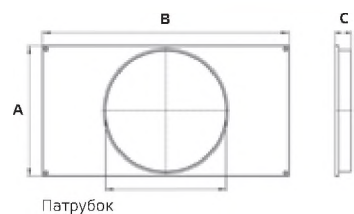


Тип	ID	Размер канала мм	Патрубок Ø мм	А мм	В мм	С мм	Масса кг
UKR 6030 01	113591	600 x 300	355	640	340	300	4,4
UKR 6030 02	114370	600 x 300	315	640	340	300	5,7
UKR 8050 01	114494	800 x 500	355	840	540	300	7,2
UKR 8050 02	118052	800 x 500	500	840	540	300	5,9
UKR 3636 01	136232	360 x 360	250	414	414	300	2,6
UKR 3636 02	136201	360 x 360	315	414	414	300	2,7

UKR I Переходная плата



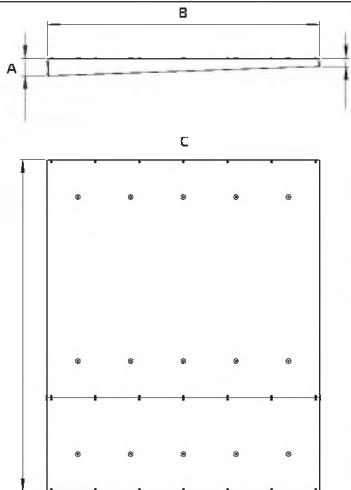
- Оцинкованная листовая сталь
- Диапазон притока:
- 4 винта с цилиндрической головкой M8 x 16 мм
- 4 стопорных шайбы с упругими зубцами для условного прохода M8



Тип	ID	Размер канала мм	Патрубок Ø мм	А мм	В мм	С мм	Масса кг
UKR 5030 01	114639	500 x 300	250	538	338	40	1,4
UKR 5030 02	115193	500 x 300	280	538	338	40	1,3
UKR 6030 03	114640	600 x 300	315	638	338	40	1,5
UKR 6035 01	114641	600 x 350	355	638	338	40	1,6

АКСЕССУАРЫ

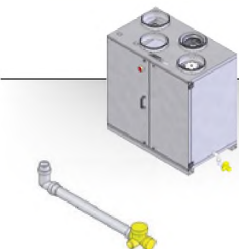
RD I Колпак для защиты от атмосферных осадков RLI / ETA / MPC / ISOR



- Оцинкованная листовая сталь
- В комплект включен крышной кронштейн
- Вкл. навес для защиты выключателя от атмосферных воздействий

Тип	ID	A мм	B мм	C мм	Масса кг
RD RLI 700	121628	73	1355	1115	14,5
RD RLI 900	121552	89	1475	1315	24,0
RD RLI 1200	121754	88	1610	1615	33,6
RD RLI 1600	122214	88	1610	2015	41,6
RD RLI 2000	126194	88	1875	2415	55,8
RD ETA 600 H	124127	72	1260	910	12,1
RD ETA 1200 H	125616	72	1590	950	14,8
RD ETA 2400 H	127389	82	2010	1080	22,9
RD MPC 01	122538	52	700	700	5,6
RD MPC 02	122544	60	900	900	8,8
RD MPC 03	122551	72	1100	1100	11,7
RD ISOR 01	129882	46	561	563	4,1
RD ISOR 02	130512	54	827	763	7,4
RD ISOR 03	130517	57	977	863	9,5

SYS I Сифон



- SYS 01
- Шаровой сифон
- С монтажными ножками



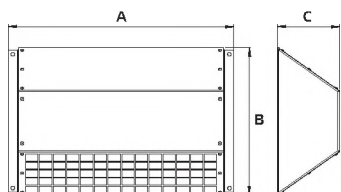
- SYS 02
- Шаровой сифон

Тип	ID	Использование для:	Соединительный элемент
SYS 01	123971	ETA 600 H, ETA 1200 H, ETA 2400 H	D 40 (1 1/2")
SYS 02	125204	ETA 600 V, ETA 600 F, ETA 1200 F, ETA 2400 F, ETA 1200 V, ETA 2400 V	D 40 (1 1/2")

WSH RL I Колпак для защиты от атмосферных осадков для установок Rotoline



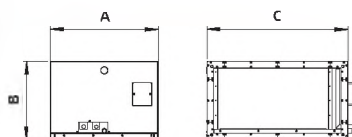
- Оцинкованная листовая сталь



Тип	ID	A мм	B мм	C мм	Масса кг
WSH RL 700 01	122772	495	352	150	2,8
WSH RL 900 01	122773	595	452	200	4,7
WSH RL 1200 01	122774	795	602	300	7,7
WSH RL 1600 01	122775	1205	712	350	12,2

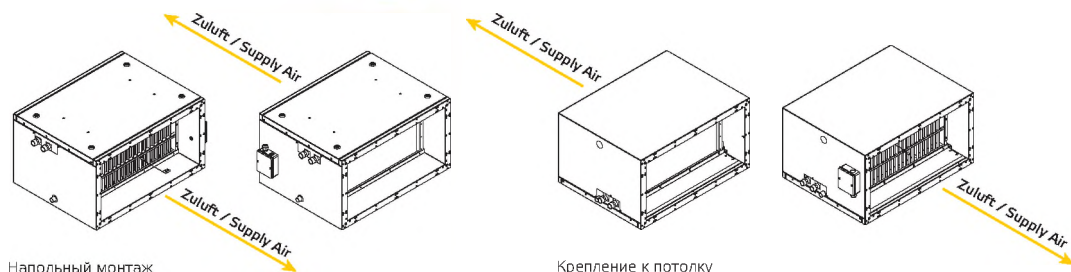


KWRI/DVRI I Теплообменник для холодной воды / испаритель непосредственного охлаждения



- Оцинкованная листовая сталь
- Изолированный
- С температурным датчиком NTC
- Встроенная ванна для слива конденсата
- Каплеуловитель
- Направление выпуска воздуха и сторону подключения можно изменять
- Для потолочного и напольного монтажа

Тип	ID	Воздуховод	A	B	C	Масса
		мм	мм	мм	кг	
KWRI 6030 01	125509	600 x 300	510	367	667	31,0
KWRI 9030 01	125549	900 x 300	510	367	967	42,0
DVRI 6030 01	125510	600 x 300	510	367	667	42,0
DVRI 9030 01	125552	900 x 300	510	367	967	41,0

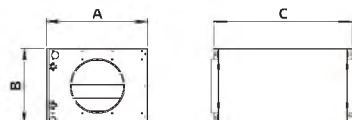


Напольный монтаж

Крепление к потолку



KWR/DVR I Теплообменник для холодной воды / испаритель непосредственного охлаждения



- Оцинкованная листовая сталь
- Поддон для сбора конденсата
- Для потолочного и настенного монтажа
- Присоединительное отверстие NW 250
- Неизолированные

Тип	ID	Варианты	A	B	C	Масса
			мм	мм	мм	кг
KWR 250 01	124065	Rechts	479	352	653	18,0
KWR 250 02	124066	Links	479	352	653	18,0
DVR 250 01	126775	Rechts	479	352	653	21,0
DVR 250 02	126776	Links	479	352	653	21,0



CLIMASET I Климасет

Тип	ID
CLIMASET 01	111314

- Состоит из шланга, болта и соединяющих ниппелей

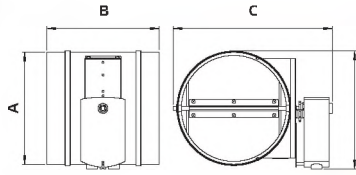
АКСЕССУАРЫ

МАК I Электроприводной запорный клапан МАК



МАК ... 01

- С приводом с пружинным возвратом VDI 6022
- С сервоприводом 230 В, 50 Гц



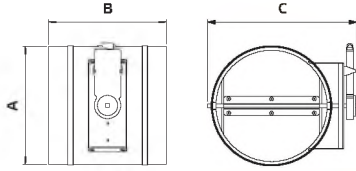
NUMBER

Тип	ID	Ø A мм	B мм	C мм	Масса кг
МАК 250 01	124067	250	250	369	4,8
МАК 315 01	125466	315	250	443	4,6
МАК 355 01	125475	355	250	478	6,4



МАК ... 02

- С сервоприводом ОТКР - ЗАКР
- Запорный клапан с приводом
- С сервоприводом 230 В, 50 Гц



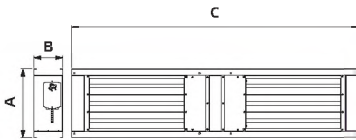
NUMBER

Тип	ID	Ø A мм	B мм	C мм	Масса кг
МАК 250 02	124068	250	250	315	3,1
МАК 315 02	125467	315	250	423	4,6
МАК 355 02	125476	355	250	462	6,4



МАК 2400 F 01

- С приводом с пружинным возвратом (VDI 6022)
- Для ETA 2400 F



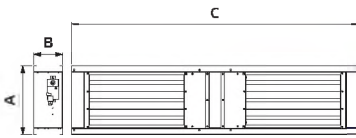
NUMBER

Тип	ID	Воздуховод мм	A мм	B мм	C мм	Масса кг
МАК 2400 F 01	126870	700 x 325	394	167	1650	18,8



МАК 2400 F 02

- С сервоприводом 3-позиционного управления
- Для ETA 2400 F



NUMBER

Тип	ID	Воздуховод мм	A мм	B мм	C мм	Масса кг
МАК 2400 F 02	126898	700 x 325	394	167	1650	38,8

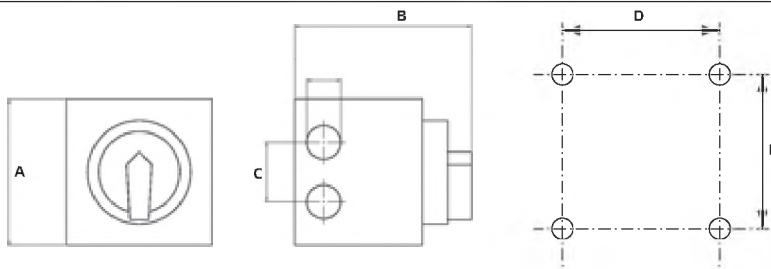
- Комбинированная жалюзийная заслонка атмосферного и удаляемого воздуха
- С сервоприводом ОТКР - ЗАКР / привод с пружинным возвратом AC 230 В, 4 Nm
- Для непосредственного монтажа на устройство
- Корпус из оцинкованной листовой стали
- 2 подключения к каналу 700 x 325 мм, фланец Р 20
- Соединительный кабель 1 м
- Воздухонепроницаемость согласно EN1751 класс 2



GS I Сетевой выключатель

GS 01 - GS 03

- Коммутационная способность 400 V 3~ = 5,5 кВт
- U_{макс.} = 400 V, 50/60 Hz
- I_{макс.} = 16 A
- Установка поверхностная

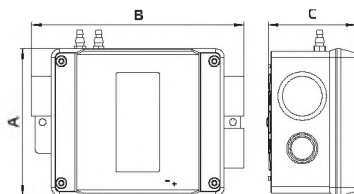


Тип	ID	Полос		Главный контакт		Вспомогательный контакт		A	B	C	D	E	Масса
		Замыкающий контакт	Замыкающий контакт	Замыкающий контакт	Размыкающий контакт	мм	мм	мм	мм	мм	мм	мм	кг
MYSR	GS 01	102787	3	3	2	1	86	100	34	68	68	68	0,3
	GS 02	105386	6	6	0	0	86	97	34	68	68	68	0,3
	GS 03	107633	6	6	1	1	86	111	34	68	68	68	0,3



CON I Устр. поддерж. постоянного давления

- Выход 0-10 В DC (постоянный ток)
- Класс защиты IP 55
- Режим день/ночь
- При помощи дополнительной панели управления возможно отображение фактического значения



Комплектующие (дополнительно):

Набор деталей системы кондиционирования, ID: 111314
Состоит из шланга, болта и соединяющих ниппелей

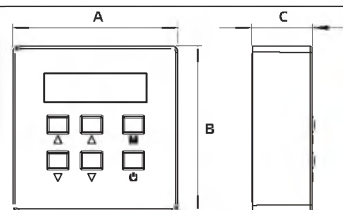


Тип	ID	диапазон регулирования	Сеть электроснабжения	A	B	C	Масса	
				мм	мм	мм	кг	
MVSC	CON P1000	115259	10 - 990	230 V ~, 50/60 Hz	118	139	70	0,5



BDT KLIMA I Дистанционное управление KLIMA

- Монохромный двухстрочный дисплей
- Настройка всех уставок и параметров
- Отображение данных о текущих значениях, сбоях и загрязнении фильтра (для отдельных устройств)
- Для моделей: SL, CON, RLI, ETA, ACCUFLOW

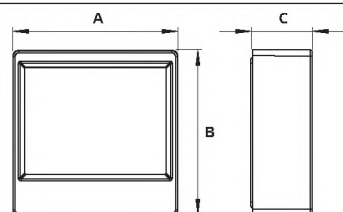


Тип	ID	A	B	C	Масса	
		мм	мм	мм	кг	
MVSB	BDT KLIMA	117836	83	83	30,5	0,2



BDT TOUCH I Дистанционное управление KLIMA

- Цветной сенсорный дисплей
- Настройка всех уставок и параметров
- Отображение данных о текущих значениях, сбоях и загрязнении фильтра
- Для моделей: RLI, ETA, ACCUFLOW



Тип	ID	A	B	C	Масса	
		мм	мм	мм	кг	
MVSB	BDT TOUCH	137242	83	83	30	0,2

АКСЕССУАРЫ



RUCKVIEW I Система управления для вентиляционных установок ruck

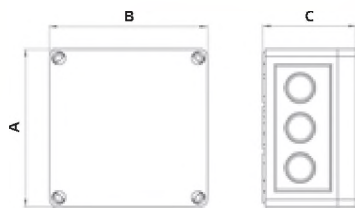
- Управляющее ПО **ruckview** для вентиляционных установок ruck с поддержкой протокола ModBUS RTU
- Соединительная коробка для кабеля ModBUS
- Кабель USB для передачи данных, для подключения к соединительной коробке
- Программное обеспечение удаленного мониторинга, OEM-версия
- USB-накопитель, руководство по эксплуатации

Тип	ID	
RUCKVIEW	130247	Комплект ПО с кабелем USB
Аксессуары		
USB KABEL 01	130248	Соединение ПК с модулем COM 01 или платой COM 02
COM 01	122872	Плата расширения ModBUS
COM 02-OPTION	128549	Плата расширения Modbus
SP 122498	122497	Шинный кабель, длина 25 м
SP 122499	122499	Шинный кабель, длина 30 м



COM I Шина Modbus коммуникационного интерфейса

- Конфигурация сети - линейная шина, либо шинная заглушка 120 Ом на обоих концах
- Экранированная линия передачи данных, 120 Ом (волновое сопротивление) медный провод
- Длина линий макс. 1000 м



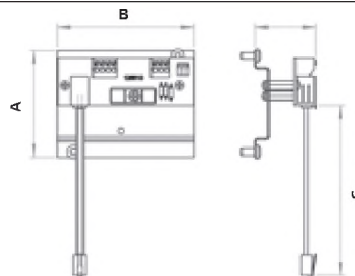
- Скорость обмена данными 2400 ... 57600 бит/с
- Физический интерфейс RS 485 контактный
- Адресация 1 ... 247 (32 устройства на одном сегменте. При помощи репитера может расширяться до 247)

Тип	ID	Питание В, Гц	A мм	B мм	C мм	Масса кг
COM 01	122872	230 ~, 50	130	130	76	0,6



COM I Расширительная плата

- Разветвитель
- Для связи нескольких вентиляционных установок по шине Modbus
- Отключаемый резистор оконечной нагрузки
- Резистор привязки к питанию или к земле с возможностью отключения



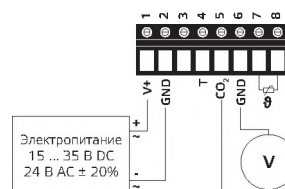
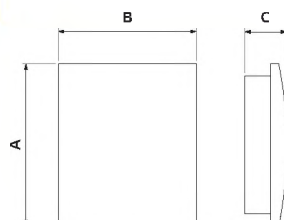
Тип	ID	A мм	B мм	C мм	Масса кг
COM 02-OPTION	128549	50	112	500	0,2



SEN CO2 I Датчик

- Класс защиты IP 30
- 2-лучевой термозлемент с длительным сроком службы
- Для переменной регулировки объемного воздушного потока в конференц-залах

Тип	ID	Использование для:	Диапазон измерений ppm	Размеры			Масса кг
				A мм	B мм	C мм	
SEN CO2	126586	EM ... EC, EL ... EC, RS ... EC, ISOR ... EC, KVR ... EC, KVRI ... EC, DHA ... ECP, DHA ... EC, DVA ... EC, DVA ... ECP	0 - 2000	100	85	26	0,2
SEN CO2-OPTION	127338	ETA, ACCUFLOW, RLI	0 - 2000	100	85	26	0,2





SEN P 1000 I Датчик давления



Комплектующие (дополнительно):

Набор деталей системы кондиционирования, ID: 111314
Состоит из шланга, болта и соединяющих ниппелей

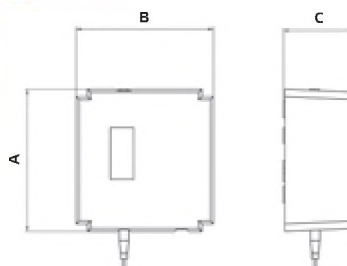
- Выход 0-9 В (постоянный ток)
- Класс защиты IP 44
- Для регулировки постоянного давления
- P = необходимо 2 шт
- PV = необходимо 1 шт
- При P-регулировке давление приточного воздуха и вытяжного воздуха регулируется одним датчиком
- При PV - регулировке вентилятор приточного воздуха регулируется при помощи SEN P1000, а вентилятор вытяжного воздуха подстраивается автоматически

Тип	ID	Диапазон измерений	Напряжение	A	B	C	Масса
		Па	В	мм	мм	мм	кг
SEN P1000	126080	± 1000	24 V DC ±20 %	39	56	85	0,2
Аксессуары							
CLIMASET 01	111314						



THE I Термостат защиты обмерзания

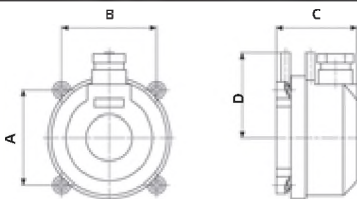
Тип	ID	U _{макс.}	I _{макс.}	Длина капилляра	A	B	C	Масса
		В	А	м	мм	мм	мм	кг
THE 01	103666	250	15	1,8	112	105	55	0,6
THE 02	115566	250	15	6,0	112	105	55	0,6



- Коммутационная способность: 15 (8) А при 24-250 В пер. тока, не менее 150 мА при 24 В пер. тока
- Диапазон регулирования -10 °С ... +12 °С
- Диапазон температуры -10 °С ... +55 °С
- Фиксирование регулировки заданного значения
- Класс защиты IP 40



MAN I Датчики давления



Комплектующие (дополнительно):

Набор деталей системы кондиционирования, ID: 111314
Состоит из шланга, болта и соединяющих ниппелей

- С регулируемым давлением
- Диапазон измерения 50-500 Па
- P_{Макс.} 10 кПа
- Переменный предел переключения
- Корпус из пластика
- Диапазон температуры -20 °С...+85 °С
- Класс защиты IP 54

Тип	ID	U _{макс.}	I _{макс.}	A	B	C	D	Масса
		В	А	мм	мм	мм	мм	кг
MAN 01	104226	250	1,0	65	65	57,5	59	0,1
Аксессуары								
CLIMASET 01	111314							

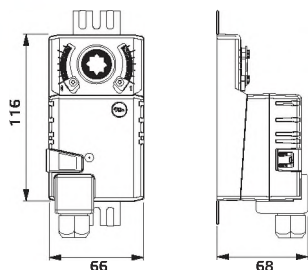
АКСЕССУАРЫ



STA I Сервопривод

- Размер воздушной заслонки до 1 м²
- Вращающий момент 5 Nm
- Выборочное направление вращения (право/лево)
- Управление DC 0-10 В или 3-пунктное управление
- Диапазон температуры -30 °C ... +50 °C
- Класс защиты IP 54

Тип	ID	f	U _N	Управление	Масса	
		Гц	В			
MSELS	STA 01	103590	50/60	24 AC/DC	3-пунктный	0,3
	STA 02	107204	50/60	24 AC/DC	непрерывно 0-10 В	0,3
	STA 11	103933	50/60	230 AC	3-пунктный	0,3

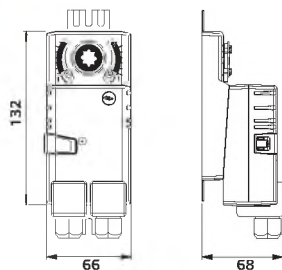


STA I Сервопривод с датчиком фактического положения



- Размер воздушной заслонки до 1 м²
- Вращающий момент 5 Nm
- Выборочное направление вращения (право/лево)
- Управление DC 0-10 В
- Диапазон температуры -30 °C ... +50 °C
- Класс защиты IP 54

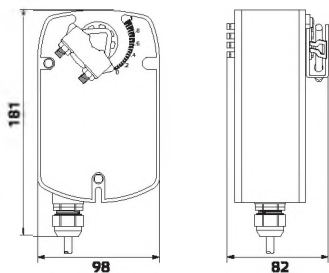
Тип	ID	ч	U _N	Управление	Масса	
		Гц	В			
MSELS	STA 12	107631	50/60	230 AC	непрерывно 0-10 В	0,4





STA I Сервопривод с пружинным возвратом

- Размер воздушной заслонки до 0,8 м²
- Вращающий момент 4 Nm
- Выборочное направление вращения (право/лево)
- Управление через 1-полюсный контакт
- Диапазон температуры -30 °C ... +50 °C
- Класс защиты IP 54



Тип	ID	f	U _N	Управление	Масса
		Гц	В		
STA 23	128379	50/60	230 AC	Вкл./Выкл	1,6

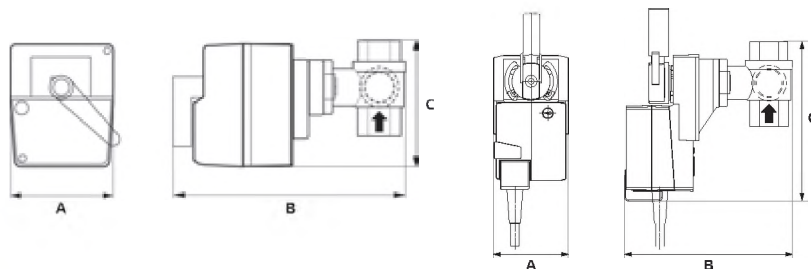
MISLS



STK I Трехходовой шаровой кран

STK 01, 05

- Шаровой трехпозиционный кран с сервоприводом 230 В
- Трехточечное управление или Вкл./Выкл.
- Подходит для регулировки гиск-устройства
- Подсоединение при помощи внутренней резьбы
- Диапазон температуры 0 °C ... +50 °C
- Класс защиты IP 54 (STK 02, 03, 04)
- Класс защиты IP 40 (STK 01, 05)



Тип	ID	U _N	DN	kvs	Управление	A	B	C	Масса
		В	мм	м ³ /ч		мм	мм	мм	
STK 01	112934	230	15	0,6	3-пунктный	98	176	95	1,0
STK 05	121620	230	15	1,6	3-пунктный	98	176	95	1,0

MISLS



STK 02, 03, 04

STK 02	112935	230	20	4,0	3-пунктный	76	153	140	1,1
STK 03	112936	230	25	6,3	3-пунктный	76	155	143	1,3
STK 04	117602	230	32	10,0	3-пунктный	85	159	154	1,7

MISLS

АКСЕССУАРЫ



ТЕЕ С пластмассовым корпусом

- 230 В ~, 50/60 Гц
- С устройством защиты двигателя
- Установка поверхностная
- Максимальная температура окружающей среды 35 °С
- Класс защиты IP 54
- ТЕМ ... G С контактом для соленоидного газового вентиля
- ТЕМ ... S С контактом для привода воздушной заслонки



ТЕМ... С пластмассовым корпусом



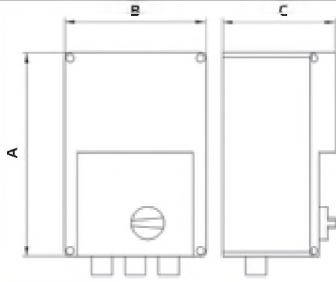
ТЕМ...V С пластмассовым корпусом

- 230 В переменного тока, 50 / 60Гц
- Вход сигнала управления: 0-10 В пост. тока
- Максимальная температура окружающей среды 35 °С
- Класс защиты IP 54

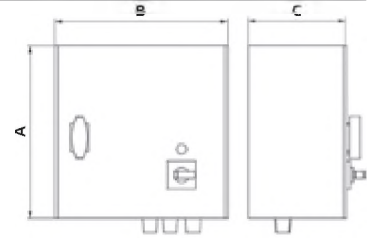


- 230 В ~, 50/60 Гц
- Без защиты двигателя
- Для распределительного щита
- Максимальная температура окружающей среды 35 °С
- Класс защиты IP 20

ТЕЕ/ТЕМ/ТЕМ...G/ТЕМ...S I 5-Ступенчатый трансформатор



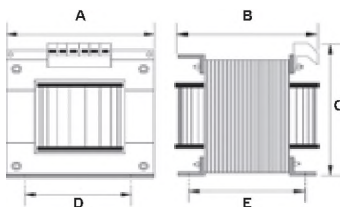
ТЕМ ... С металлическим корпусом



Тип	ID	I _{макс.} А	Предохранитель		Выходное напряжение U _Д В	Корпус	А мм	В мм	С мм	Масса кг
			А	В						
ТЕЕ 015	115893	1,5	2,0		110/140/170/190/230	пластик	205	115	100	2,1
ТЕМ 035	103502	3,5	5,0		110/140/170/190/230	пластик	255	170	140	4,6
ТЕМ 050	103519	5,0	8,0		110/140/170/190/230	пластик	255	170	140	5,3
ТЕМ 075	103507	7,5	12,5		110/140/170/190/230	пластик	305	200	140	7,8
ТЕМ 100	103511	10,0	16,0		110/140/170/190/230	Металл	325	300	185	12,6
ТЕМ 130	103950	13,0	18,0		110/140/170/190/230	Металл	325	300	185	15,1
ТЕМ 035G	111580	3,5	5,0		110/140/170/190/230	пластик	305	200	140	5,1
ТЕМ 050G	109966	5,0	8,0		110/140/170/190/230	пластик	305	200	140	5,7
ТЕМ 075G	109988	7,5	12,5		110/140/170/190/230	Металл	305	200	140	7,9
ТЕМ 100G	109069	10,0	16,0		110/140/170/190/230	Металл	325	300	185	12,6
ТЕМ 130G	111581	13,0	18,0		110/140/170/190/230	Металл	325	300	185	15,2
ТЕМ 035S	111582	3,5	5,0		110/140/170/190/230	пластик	255	170	140	4,6
ТЕМ 050S	111583	5,0	8,0		110/140/170/190/230	пластик	255	170	140	5,3
ТЕМ 075S	109729	7,5	12,5		110/140/170/190/230	Металл	305	200	140	7,8
ТЕМ 100S	110763	10,0	16,0		110/140/170/190/230	Металл	325	300	185	12,6
ТЕМ 130S	111584	13,0	18,0		110/140/170/190/230	Металл	325	300	185	15,1
ТЕМ 035V	136273	3,5	3,5		110/140/170/190/230	пластик	305	200	140	5,7
ТЕМ 075V	136272	7,5	7,5		110/140/170/190/230	пластик	305	200	140	8,6

ТЕМ ... V Управление вытяжным вентилятором осуществляется с использованием сигнала напряжения 0-10 В

ТЕS I Степенчатый трансформатор



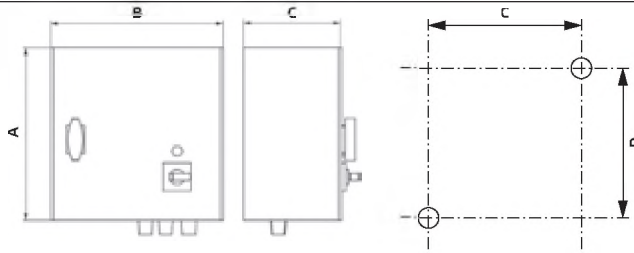
Тип	ID	I _{макс.} А	Выходное напряжение U _Д		А мм	В мм	С мм	D мм	E мм	Масса кг
			А	В						
ТЕS 0145	111858	1,45	80/100/125/150/175/190/230		78	67	80	56	54	1,4
ТЕS 035	103954	3,5	80/100/120/150/170/190/230		108	90	112	90	66	3,2
ТЕS 050	103955	5,0	80/100/120/150/170/190/230		108	100	112	90	75	4,0
ТЕS 075	103957	7,5	80/100/120/150/170/190/230		120	120	122	100	92	5,9
ТЕS 100	103958	10,0	80/100/120/150/170/190/230		135	128	135	113	92	7,6
ТЕS 130	103959	13,0	80/100/120/150/170/190/230		150	140	144	125	105	9,8



TDM/TDM...G/TDM...S I 5-Ступенчатый трансформатор

С металлическим корпусом

- 400 В 3 фазы пер. тока, 50/60 Гц
- С устройством защиты двигателя
- Максимальная температура окружающей среды 35 °С
- Класс защиты IP 54
- TDM ... G
С контактом для соленоидного газового вентиля
- TDM ... S
С контактом для привода воздушной заслонки

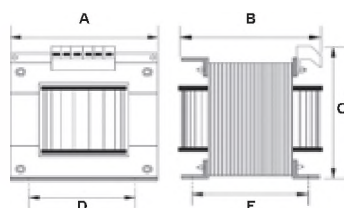


Тип	ID	I _{макс.} А	Выходное напряжение U _Д В	А	В	С	Д	Е	Масса кг	
				мм	мм	мм	мм	мм		
MYSM	TDM 025	107628	2,5	130/180/230/300/400	325	300	175	255	255	12,7
	TDM 040	111556	4,0	130/180/230/300/400	425	300	175	255	355	18,2
	TDM 060	111557	6,0	130/180/230/300/400	425	300	235	255	355	21,6
	TDM 080	111558	8,0	130/180/230/300/400	425	300	235	255	355	27,0
	TDM 110	111559	11,0	130/180/230/300/400	430	400	235	355	355	36,7
MYSG	TDM 025G	111569	2,5	130/180/230/300/400	325	300	175	255	255	12,6
	TDM 040G	111570	4,0	130/180/230/300/400	425	300	175	255	355	18,1
	TDM 060G	111571	6,0	130/180/230/300/400	425	300	235	255	355	21,7
	TDM 080G	111572	8,0	130/180/230/300/400	425	300	235	255	355	27,0
	TDM 110G	111573	11,0	130/180/230/300/400	430	400	235	355	355	36,2
MYSА	TDM 025S	111575	2,5	130/180/230/300/400	325	300	175	255	255	12,5
	TDM 040S	111576	4,0	130/180/230/300/400	425	300	175	255	355	18,1
	TDM 060S	111577	6,0	130/180/230/300/400	425	300	235	255	355	21,8
	TDM 080S	111578	8,0	130/180/230/300/400	425	300	235	255	355	27,0
	TDM 110S	111579	11,0	130/180/230/300/400	430	400	235	355	355	36,6



TDS I Ступенчатый трансформатор

- 400 В 3 фазы пер. тока, 50/60 Гц
- Без защиты двигателя
- Для распределительного щита
- Максимальная температура окружающей среды 35 °С
- Класс защиты IP 20

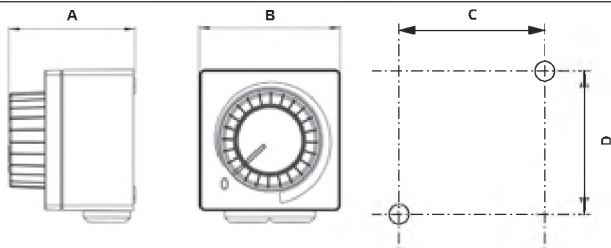


Тип	ID	I _{макс.} А	Выходное напряжение U _Д В	А	В	С	Д	Е	Масса кг	
				мм	мм	мм	мм	мм		
MYSO	TDS 025	113663	2,5	130/170/220/260/300/400	108	100	112	90	75	7,2
	TDS 040	113666	4,0	130/170/220/260/300/400	120	120	122	100	92	13,4
	TDS 060	113667	6,0	130/170/220/260/300/400	135	128	135	113	97	14,8
	TDS 080	113668	8,0	130/170/220/260/300/400	150	140	144	125	105	19,6
	TDS 110	113670	11,0	130/170/220/260/300/400	150	163	144	125	131	28,0

АКСЕССУАРЫ



МТР I Потенциометр



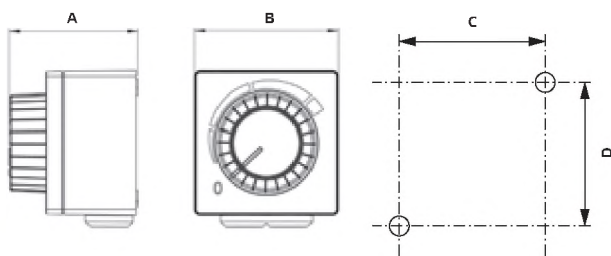
- Сопротивление 10 кΩ
- Установка поверхностная и заподлицо
- Максимальная температура окружающей среды 50 °C
- Переключающий контакт: 1A/250V AC - 2,5A/12V DC
- VDE
- Класс защиты IP 44

Тип	ID	A	B	C	D	Масса
		MM	MM	MM	MM	кг
MTR 20	128146	74	83	66,5	66,5	0,2

MTR



МТС I 3-ступенчатый переключатель



- 3-ступенчатый переключатель MTS
- Установка поверхностная и заподлицо
- Максимальная температура окружающей среды 50 °C
- VDE
- Класс защиты IP 44

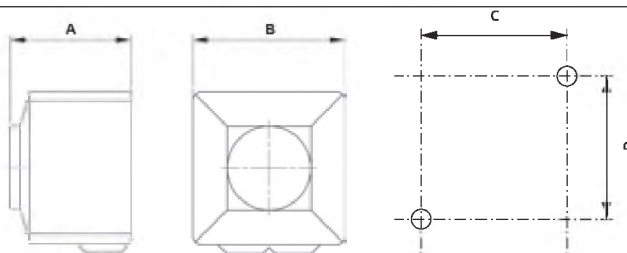
Тип	ID	A	B	C	D	Масса
		MM	MM	MM	MM	кг
MTS 10	128145	74	83	66,5	66,5	0,2

MTS



MTY I Электронный регулятор

- Бесступенчатый
- 230 В пер. тока, 50 Гц
- Установка поверхностная и заподлицо
- Максимальная температура окружающей среды 35 °С
- VDE
- Класс защиты IP 44

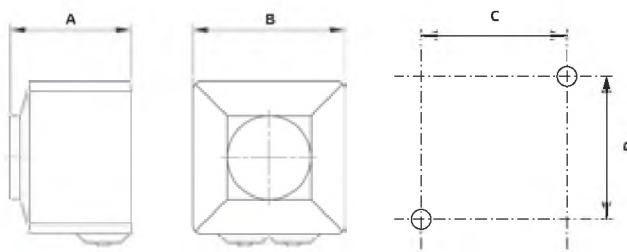


Тип	ID	I _{макс.} А	A	B	C	D	Масса
			мм	мм	мм	мм	кг
MUSE MTY 1	103428	1,0	65	82	62	62	0,2
	103424	2,0	65	82	62	62	0,2



ETY I Электронный регулятор

- Бесступенчатый
- 230 В пер. тока, 50 Гц
- Установка поверхностная и заподлицо
- Максимальная температура окружающей среды 35 °С
- Класс защиты IP 44



Тип	ID	I _{макс.} А	Предохранитель	A	B	C	D	Масса
			А	мм	мм	мм	мм	кг
MUSE ETY 15	115891	1,5	2,0	65	82	62	62	0,2
	115892	2,5	3,2	65	82	62	62	0,2

АКСЕССУАРЫ

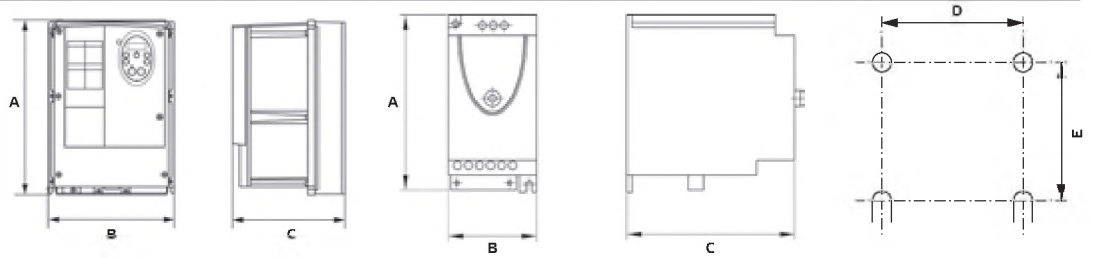


IP 55 Аналогичное изображение



IP 20/21 Аналогичное изображение

FU I Частотный преобразователь



- Сеть электроснабжения: 230 В, 50/60 Гц
- Выходное напряжение 0 - 230 В 3~
- Бесступенчатый регулятор скорости
- Защита двигателя/преобразователя переменного тока
- Встроенный фильтр радиопомех/класс А
- Встроенный интерфейс Modbus
- Легкий запуск
- Диапазон температуры -10 °С ... +40 °С

Тип	ID	P_{1N}	I_A	P_V	Класс защиты	t_U	A	B	C	D	E	Масса	
		Вт	А	Вт		°С	мм	мм	мм	мм	мм		кг
M3SF	FU 075 01	113988	750	4,8	60	IP 55	-10/+40	240	210	216	218	192	6,3
	FU 15 01	113989	1500	8,0	90	IP 55	-10/+40	297	215	245	277	197	8,8
	FU 22 01	117547	2200	11	123	IP 55	-10/+40	340	230	261	318	212	10,7
M3SF	FU 075 03	121260	750	4,2	44	IP 20	-10/+40	143	72	131	120	60	0,9
	FU 15 03	121261	1500	7,5	72	IP 20	-10/+40	142	105	156	120	93	1,4
	FU 22 04	121262	2200	10,0	93	IP 20	-10/+40	142	105	156	120	93	1,5

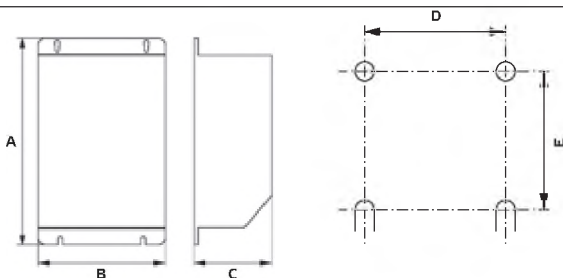
- Сеть электроснабжения 400 В 3~ 50/60 Гц
- Выходное напряжение 0 - 400 В 3~
- Бесступенчатый регулятор скорости
- Защита двигателя/преобразователя переменного тока
- Встроенный фильтр радиопомех/класс А
- Встроенный интерфейс Modbus
- Легкий запуск
- Диапазон температуры -10 °С ... +40 °С

Тип	ID	P_{1N}	I_A	P_V	Класс защиты	t_U	A	B	C	D	E	Масса	
		Вт	А	Вт		°С	мм	мм	мм	мм	мм		кг
M3SF	FU 22 05	124682	2200	5,5	79	IP 21	-10/+50	184	142	152	157	126	2,3
	FU 30 03	121609	3000	7,1	125	IP 21	-10/+50	184	142	152	157	126	2,6
	FU 40 03	121607	4000	9,5	150	IP 21	-10/+50	184	142	152	157	126	2,5
M3SF	FU 22 03	118511	2200	5,5	79	IP 55	-10/+40	340	230	261	318	212	10,7
	FU 30 04	121610	3000	7,1	125	IP 55	-10/+40	340	230	261	318	212	10,7
	FU 40 04	121608	4000	9,5	150	IP 55	-10/+40	340	230	261	318	212	10,7

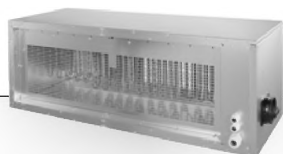


ECC I EC-Электронный регулятор

- Плавное регулирование скорости вращения
- Максимальная температура окружающей среды -10 °С - +40 °С
- IP 20

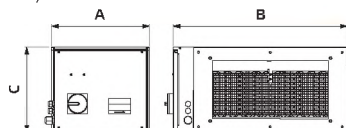


Тип	ID	I _A А	Сеть электроснабжения	A	B	C	D	E	Масса
				мм	мм	мм	мм	мм	кг
ECC 14 01	119697	10,0	230 V 1~, 50/60 Hz	300	146	167	110	287	5,8
ECC 20 02	125030	3,0	400 V 3~, 50/60 Hz	355	155	119	102	342	5,5
ECC 30 01	118880	4,5	400 V 3~, 50/60 Hz	300	146	167	110	287	5,5
ECC 45 01	119698	5,0	400 V 3~, 50/60 Hz	300	146	167	110	287	5,6



ENM I Модуль электрического нагревателя

- Постоянная регулировка температуры
- Автоматическое распознавание агрегата
- Может эксплуатироваться только совместно со встроенной системой регулировки вентиляционной установки
- 3 Ступени мощности: 9, 18 и 27 кВт

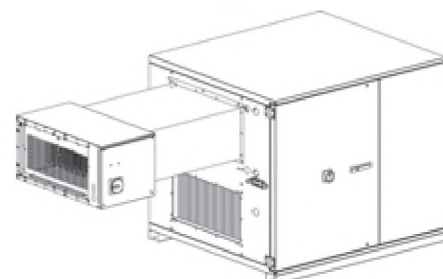
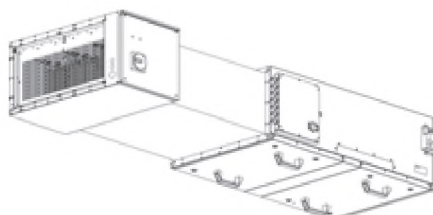
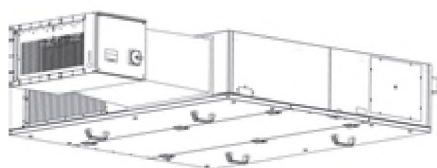


Тип	ID	U		f _{макс.} А	Q кВт	A	B	C	Масса кг
		В	Гц			мм	мм	мм	
ENM 5025 R09 01	121419	400V 3~N	50	14	9	424	754	367	20,0
ENM 5025 L09 01	121420	400V 3~N	50	14	9	424	754	367	20,0
ENM 5025 R18 01	121421	400V 3~N	50	27	18	424	754	367	21,5
ENM 5025 L18 01	121422	400V 3~N	50	27	18	424	754	367	21,5
ENM 6030 R09 01	121427	400V 3~N	50	14	9	400	754	367	20,0
ENM 6030 L09 01	121428	400V 3~N	50	14	9	400	754	367	20,0
ENM 6030 R18 01	121429	400V 3~N	50	27	18	400	754	367	21,5
ENM 6030 L18 01	121430	400V 3~N	50	27	18	400	754	367	21,5
ENM 6030 R27 01	121431	400V 3~N	50	40	27	400	754	367	23,0
ENM 6030 L27 01	121432	400V 3~N	50	40	27	400	754	367	23,0

Соединение к ETA

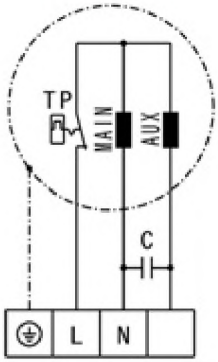
Соединение к SLIGHTLINE

Соединение к ROTOLINE

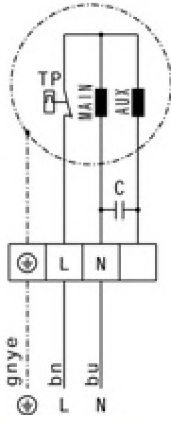


МОНТАЖНЫЕ СХЕМЫ

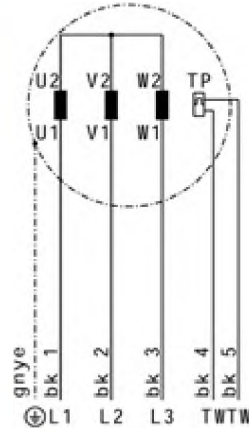
116403



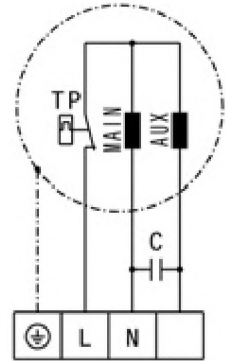
116450



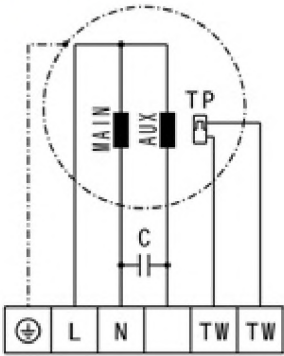
116460



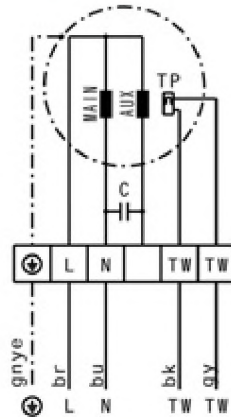
116471



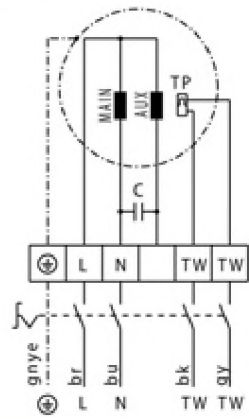
116495



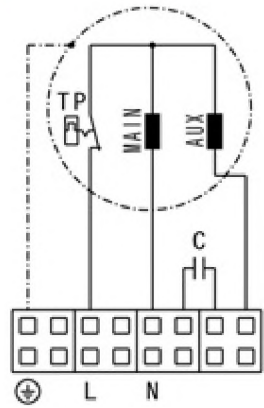
116504



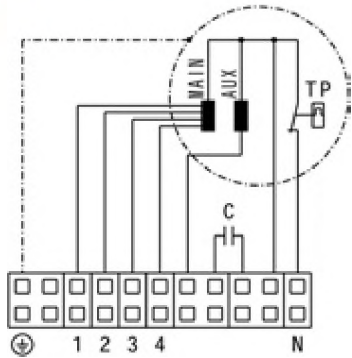
116506



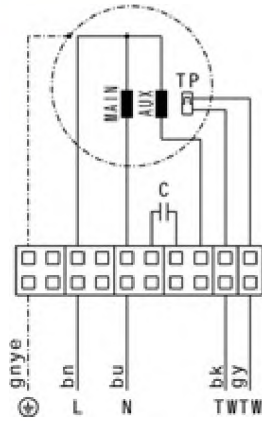
116985



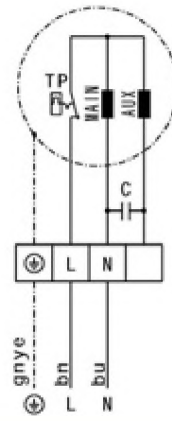
117002



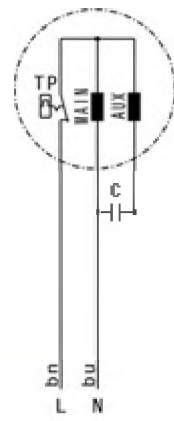
117007



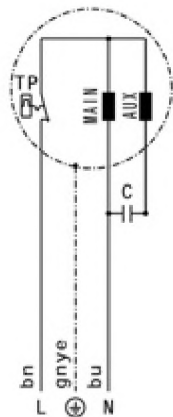
118050



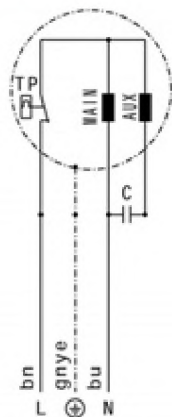
118622



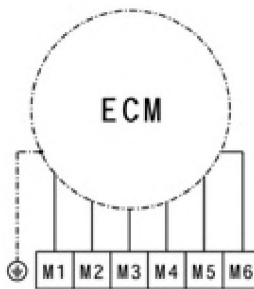
118787



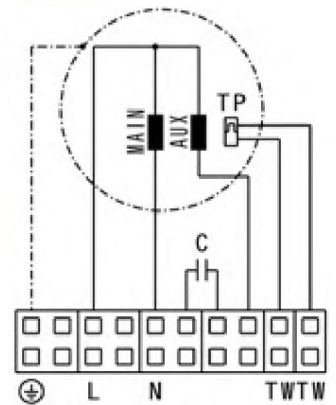
118792



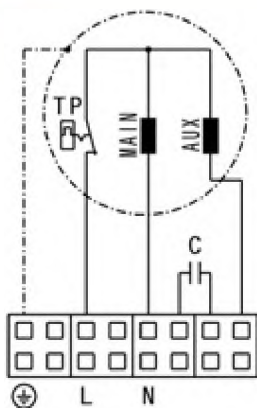
119339



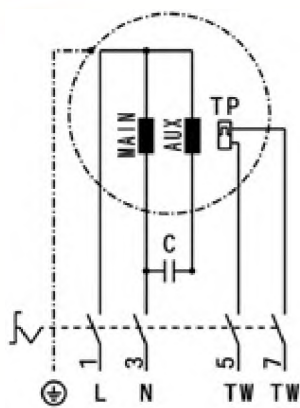
120750



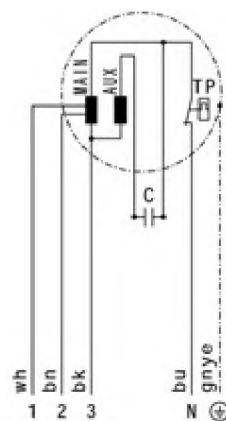
120751



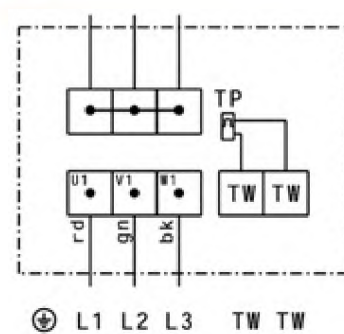
121998



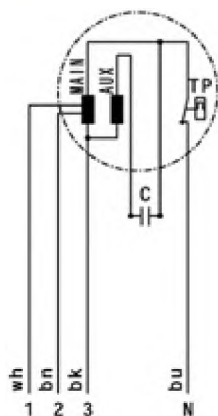
122036



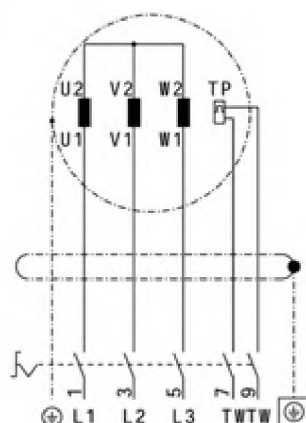
122307



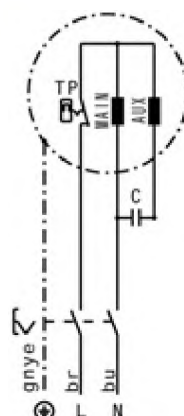
122478



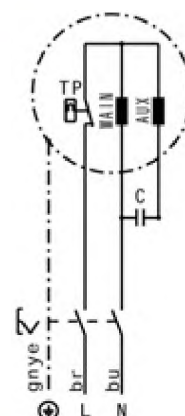
123168



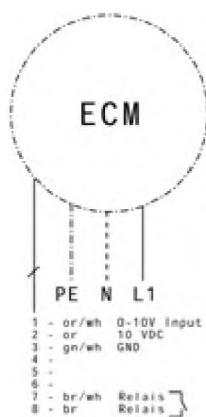
124454



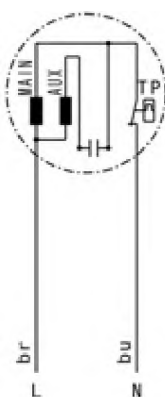
124461



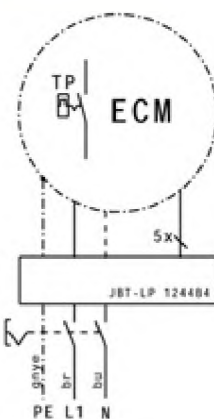
124782



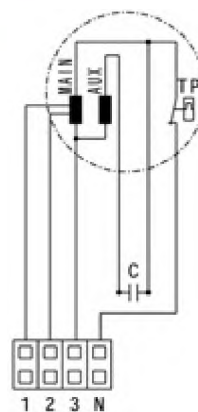
124853



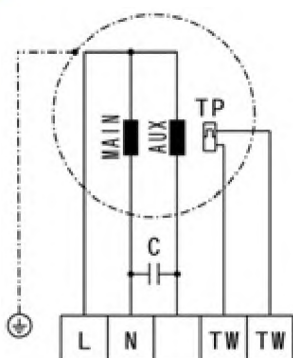
125223



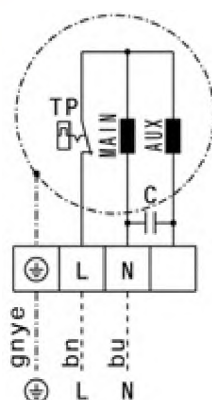
126783



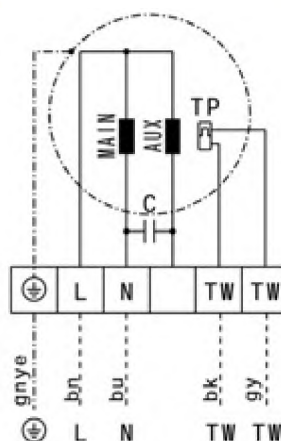
127639



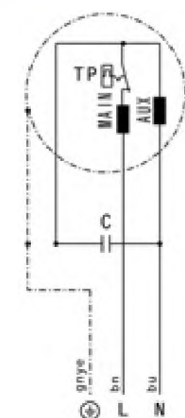
127818



127819

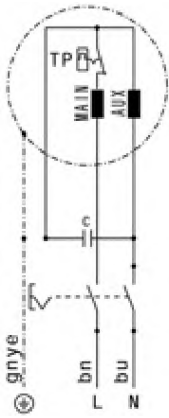


128554

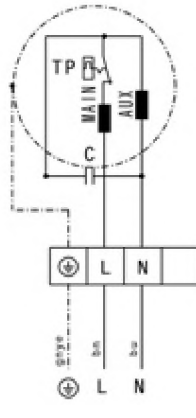


МОНТАЖНЫЕ СХЕМЫ

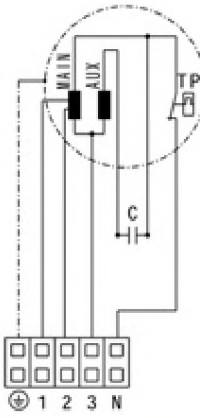
128555



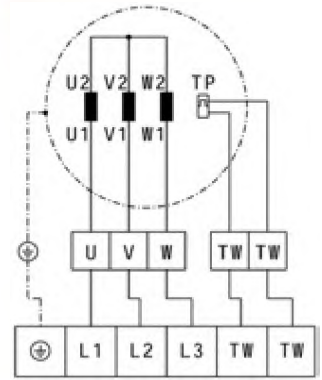
128556



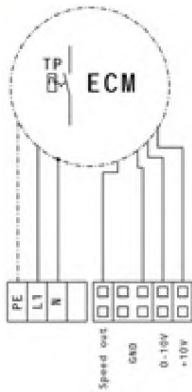
129292



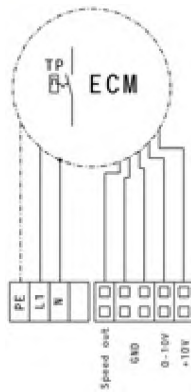
130083



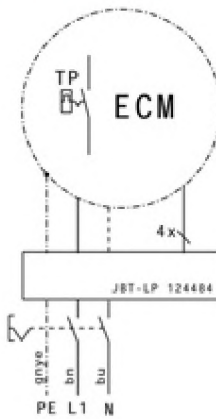
130302



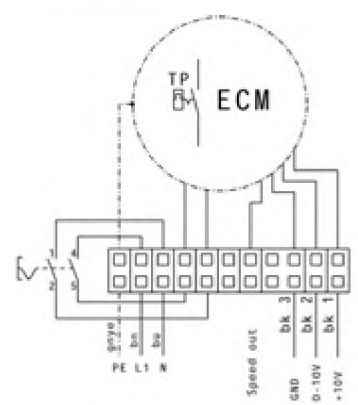
130303



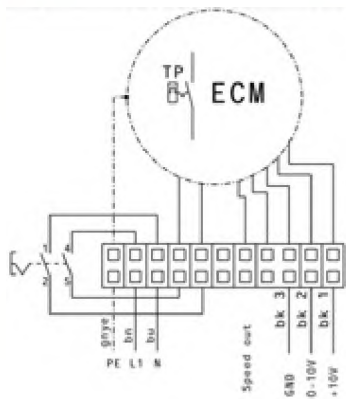
130426



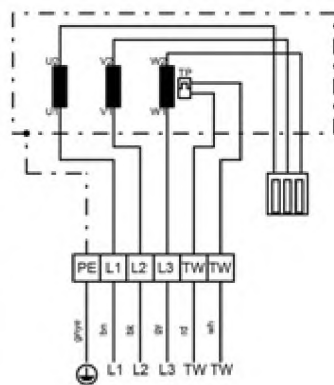
130881



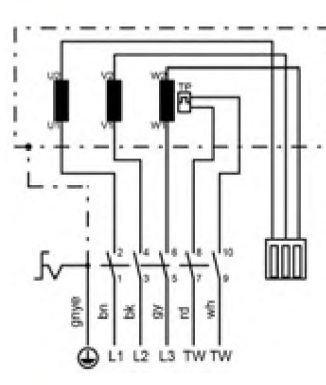
130882



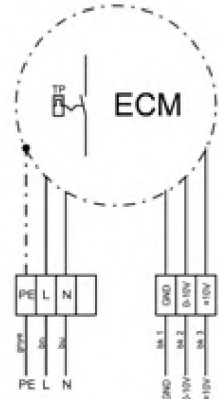
131877



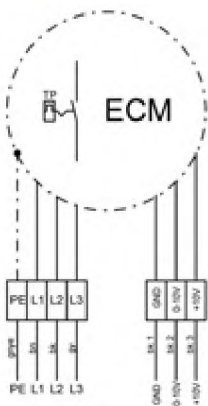
131886



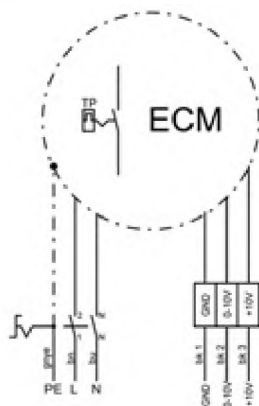
131908



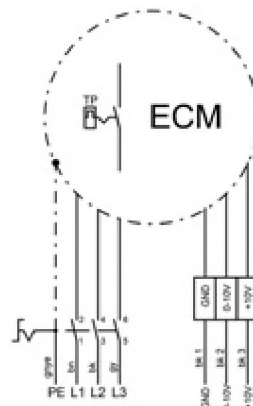
131909



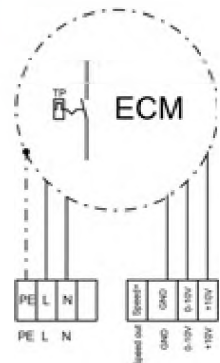
131918



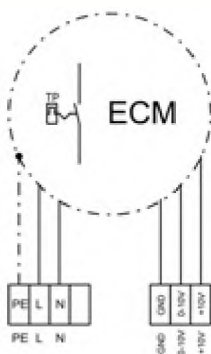
131919



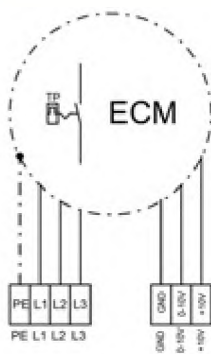
132058



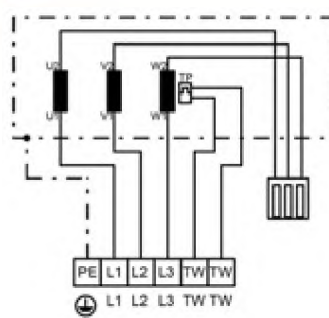
132082



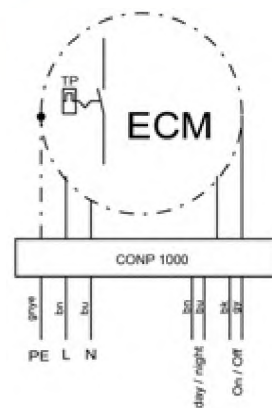
132083



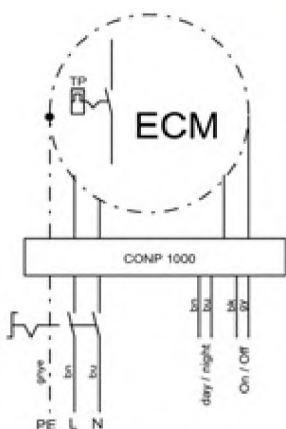
132095



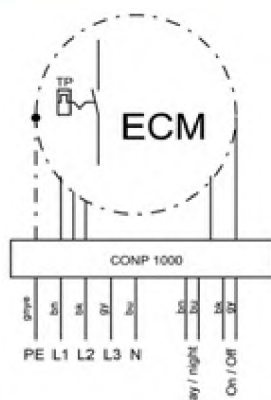
133374



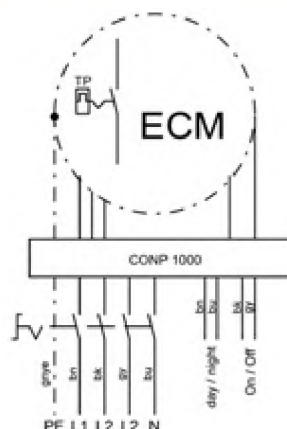
133375



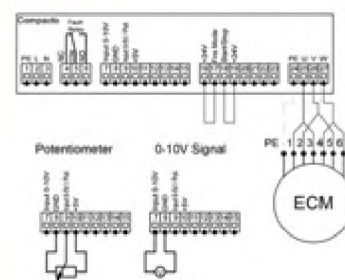
133380



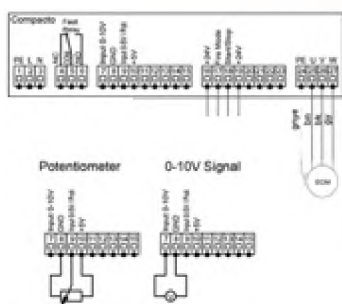
133381



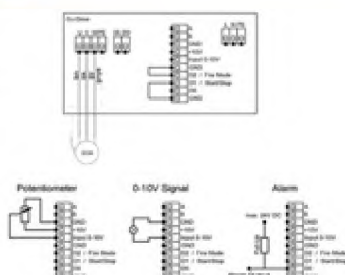
136584



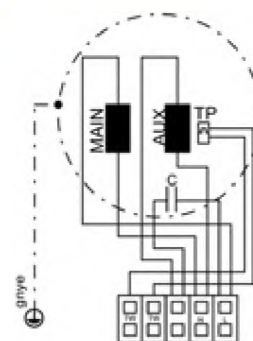
136831



136832



137115



По вопросам продаж и поддержки обращайтесь:

Архангельск (8182)63-90-72
Астана +7(7172)727-132
Белгород (4722)40-23-64
Брянск (4832)59-03-52
Владивосток (423)249-28-31
Волгоград (844)278-03-48
Вологда (8172)26-41-59
Воронеж (473)204-51-73
Екатеринбург (343)384-55-89
Иваново (4932)77-34-06
Ижевск (3412)26-03-58
Казань (843)206-01-48

Калининград (4012)72-03-81
Калуга (4842)92-23-67
Кемерово (3842)65-04-62
Киров (8332)68-02-04
Краснодар (861)203-40-90
Красноярск (391)204-63-61
Курск (4712)77-13-04
Липецк (4742)52-20-81
Магнитогорск (3519)55-03-13
Москва (495)268-04-70
Мурманск (8152)59-64-93
Набережные Челны (8552)20-53-41

Нижний Новгород (831)429-08-12
Новокузнецк (3843)20-46-81
Новосибирск (383)227-86-73
Орел (4862)44-53-42
Оренбург (3532)37-68-04
Пенза (8412)22-31-16
Пермь (342)205-81-47
Ростов-на-Дону (863)308-18-15
Рязань (4912)46-61-64
Самара (846)206-03-16
Санкт-Петербург (812)309-46-40
Саратов (845)249-38-78

Смоленск (4812)29-41-54
Сочи (862)225-72-31
Ставрополь (8652)20-65-13
Тверь (4822)63-31-35
Томск (3822)98-41-53
Тула (4872)74-02-29
Тюмень (3452)66-21-18
Ульяновск (8422)24-23-59
Уфа (347)229-48-12
Челябинск (351)202-03-61
Череповец (8202)49-02-64
Ярославль (4852)69-52-93

сайт: <http://ruck.nt-rt.ru/> | | эл. почта: rkc@nt-rt.ru