



2



# RODIA® Техника алмазного сверления

Обзор техники алмазного сверления	26
Установки для сверления на весу с подачей воды	27
Сверление на весу и с использованием стойки	28 - 35
Алмазные сверлильные коронки	36
Резка	37
Принадлежности	38 - 39

2



# RODIA® Техника алмазного сверления

## Обзор техники алмазного сверления

2

### ROTHENBERGER алмазная сверлильная техника

	RODIADRILL Ceramic / Ceramic ECO	RODIADRILL 1800 DRY	RODIACUT® 130 PRO	RODIACUT® 170 PRO	RODIACUT® 270 PRO	RODIACUT® 400 PRO D
						
Ø сверл. бетона	6 - 35 мм	-	10 - 162 мм	10 - 172 мм	32 - 272 мм	32 - 402 мм
Ø сверл. камен./кирпич. кладки	6 - 67 мм	32 - 202 мм	32 - 202 мм	32 - 202 мм	32 - 272 мм	32 - 402 мм
Расстояние до стены	30 мм	40 мм	40 мм	40 мм	50 мм	50 мм
Стационарно	- / 67 мм	32 - 172 мм	10 - 162 мм	10 - 172 мм	32 - 272 мм	32 - 402 мм
Входная мощность	800 Вт	1800 Вт	1800 Вт	1800 Вт	2400 Вт	3000 Вт
Вес	3,4 / 3,2 кг	5,8 кг	14,2 кг	20,1 кг	25,9 кг	40,5 кг

## Установки для сверления на весу с подачей воды

### RODIADRILL Ceramic RODIADRILL Ceramic ECO

Ручной сверлильный двигатель для сверления отверстий с подачей воды Ø 6 - 68 мм

Оптимально подходит для специалистов в области монтажа систем отопления и водоснабжения, плиточников, строителей, при ремонте старых зданий и прокладке электрики. Везде, где необходимо сверлить без удара, а также сверлить очень твердые материалы.

#### ОБЛАСТЬ ПРИМЕНЕНИЯ

##### Сверление навесу с подачей воды:

(армированного) бетона Ø 6 - 35 мм, мрамора, гранита, керамической плитки Ø 6 - 68 мм, кирпичной/каменной кладки и полого кирпича Ø 6 - 68 мм, стекла Ø 6 - 68 мм

#### ПРЕИМУЩЕСТВА

- Подходит для всех сверлильных коронок с хвостовиком R 1/2"
- Легкая работа благодаря небольшому весу
- Сверление комбинаций материалов (например, плитка + кирпичная/каменная кладка) без повреждения материала или поверхности материала, быстрая замена инструмента
- Безопасность благодаря механической проскальзывающей муфте и PRCD-выключателю
- Кнопка "Aqua-Stop" с регулятором расхода
- Идеально подходит для серийного сверления отверстий
- Замена сверлильных коронок без использования инструмента благодаря системе Quick Change (быстрая замена)
- Встроенный бак для воды 1 л на 4-6 отверстий

Набор из 4 предметов ( FF40150): сверлильный двигатель RODIADRILL Ceramic (№ FF40150P), по 1 сверлильной коронке High Speed Plus Ø 6 - 8 - 10 мм (№ FF44806, FF44808, FF44810), вильчатый гаечный ключ SW 24 и 27 (№ FF70024, FF70027), чемодан для перевозки (№ FF60150)

Наименование	кг	№
RODIADRILL Ceramic набор	3,4	FF40150

#### ТЕХНИЧЕСКИЕ ХАРАКТЕРИСТИКИ

2-х ступенчатый редуктор:	1 скорость	2 скорость
Ном. частота вращ., об./мин.:	3600	6400
Диапазон Ø сверления, мм:	Ø 25 - 68	Ø 6 - 25
Напряжение:	230 В	
Вх./Вых. мощность:	1150 Вт / 800 Вт	
Потребление тока:	3,6 А	
Макс. глубина сверления:	400 мм	
Мин. расстояние до стены:	30 мм от середины отв.	
Мин. расстояние до угла:	30 мм от середины отв.	
Вес:	3,4 кг Ceramic 3,2 кг Ceramic ECO	
Стационарно:	Ø 68 мм (Ceramic ECO)*	
*Только для плитки! Для бетона - макс. 35 мм.		

Сверление твердых материалов



Чистое сверление плитки



### RODIADRILL Ceramic ECO

**Сверильный двигатель для сверления на весу и стационарного сверления с подачей воды, 6 - 67 мм**

- Доработан для сверления навесу и стационарного сверления с подачей воды в минимальном диапазоне диаметров сверления
- Сверлит все твердые материалы: плитку, природный камень, бетон, стекло и керамику
- Особенно рекомендуется для установки дорогостоящего оборудования для ванных комнат, так как не повреждает материал
- Для сверления с использованием стойки возможно дополнительно заказать устройство для сбора воды



**Возможно стационарное сверление!  
Со стойкой (№ 100000088)**

#### 3 Система быстрой замены (Quick Change)

Замена сверильной коронки R 1/2" без использования инструмента



**Крепление зажимной горловины Ø 56 мм**

Для сверления с использованием стойки

#### 2 Встроенная гильза с системой Aqua-Stop и регулируемым водяным краном

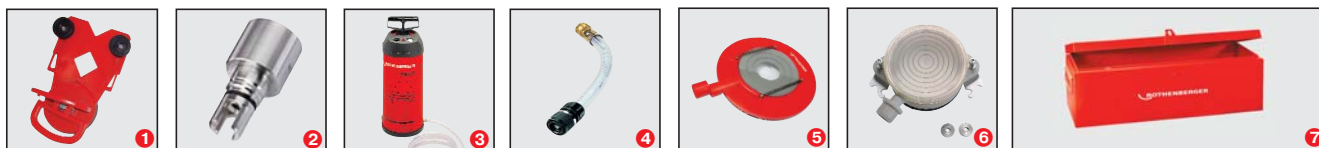
Идеальное решение для серийного сверления близко расположенных отверстий

Набор (№ FF40140): сверильный двигатель RODIADRILL Ceramic ECO (№ FF40140), вильчатый гаечный ключ SW 24 и 27 (№ FF70024, FF70027), быстроменяемый адаптер R 1/2" (№ FF35751), чемодан для перевозки (№ FF60150)

Наименование	кг	№
RODIADRILL Ceramic ECO набор	3,2	<b>FF40140</b>
RODIACUT® стойка 130 DWS	10,0	<b>FF30171</b>

Наименование	кг	№
Быстроменяемый адаптер R 1/2"	6,2	<b>FF35751</b>
Ручной водяной насос 10 л	5,5	<b>FF35026</b>

### ПРИНАДЛЕЖНОСТИ



Наименование	кг	№	Наименование	кг	№
Уст-во для сверления на весу до Ø 83 мм <b>1</b>	0,45	<b>FF35750</b>	Соед. шланг для подачи воды с Aquastop <b>4</b>	0,20	<b>FF35302</b>
Быстроменяемый адаптер <b>2</b>	0,20	<b>FF35751</b>	Водосборное кольцо, ручное <b>5</b>	0,80	<b>FF35701</b>
Ручной водяной насос 10 л <b>3</b>	5,50	<b>FF35026</b>	Водосборное кольцо, стационарное <b>6</b>	1,20	<b>FF35700</b>
			Ящик для RODIADRILL Ceramic ECO <b>7</b>	4,80	<b>FF60150</b>

Стационарное сверление со стойкой



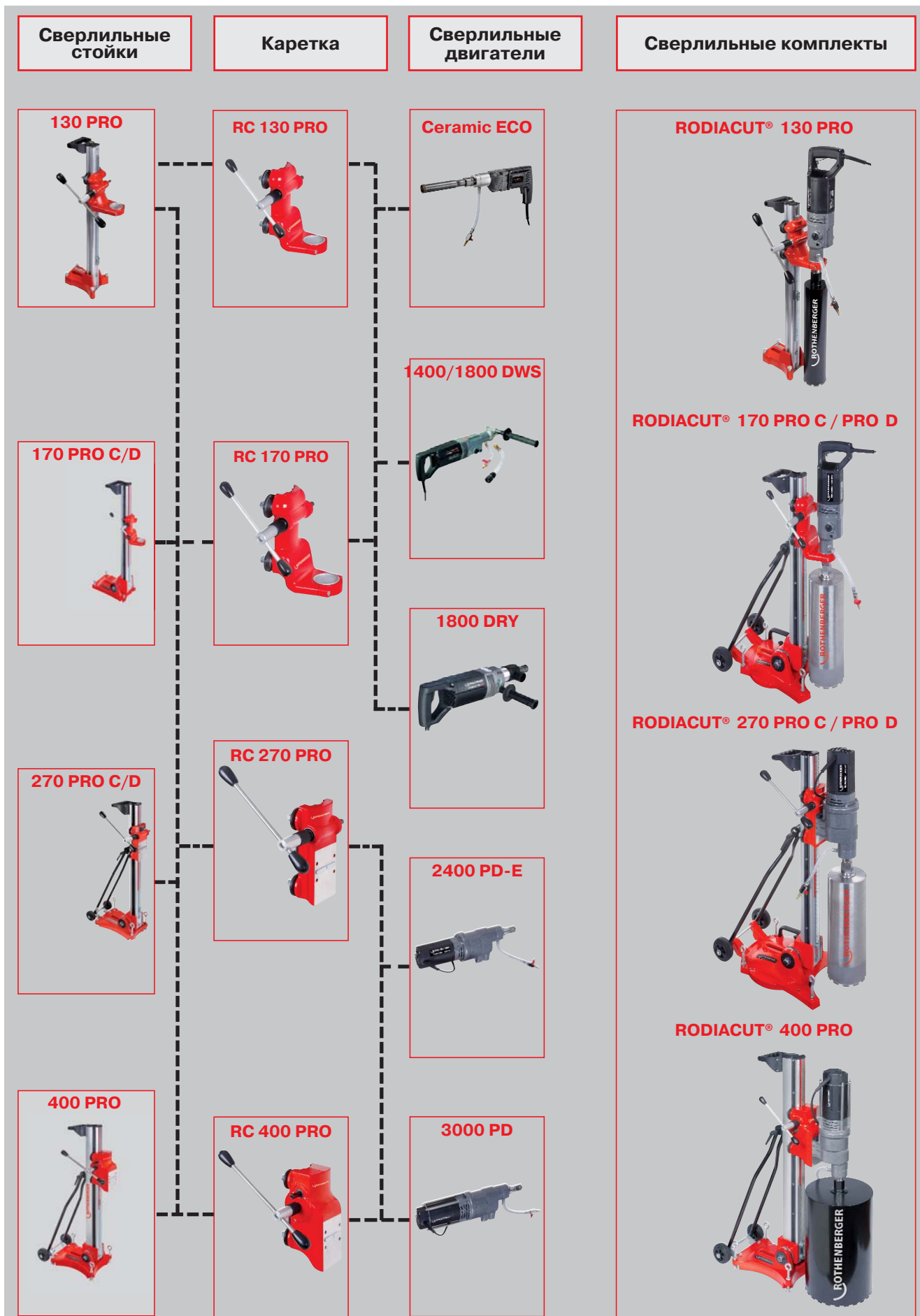
Быстроменяемый адаптер



# RODIA® Техника алмазного сверления

## Сверление на весу и с использованием стойки

2



### RODIACUT® 130 PRO

Алмазная сверлильная система с дюбельным основанием для сверления отверстий Ø 10 - 202 мм

Идеально подходит для использования в области сантехники и электрики, а также в строительстве, где предъявляются требования к низкому уровню вибрации и шума.

#### ОБЛАСТЬ ПРИМЕНЕНИЯ

Стац. сверл. с подачей воды армир. бетона Ø 10 - 162 мм	
Стац. сверл. кирпич./кам. кладки без подачи воды	Ø 32 - 162 мм
Сверл. навесу армир. бетона	Ø 10 - 82 мм
Сверл. навесу кирпич./кам. кладки без подачи воды	Ø 32 - 202 мм

#### ПРЕИМУЩЕСТВА

- Сверление с низким уровнем вибрации благодаря направляющей каретки с 4 роликами
- Ручка из высококачественной стали заменяется без использования инструмента
- Сменная зубчатая рейка и направляющая рейка
- Стабильное резьбовое соединение между колонной и основанием
- Ручка для перевозки
- Фиксация каретки
- Универс. каретка, также и для RODIACUT® 170, 270 и 400 PRO
- Распротр. крепление для зажимной горловины Ø 60 мм

Идеально подходит для работы в труднодоступных местах



Дюбельное основание: очень маленькие габариты позволяют работать в ограниченном пространстве



Уровень: быстрое и точное позиционирование сверлильной стойки



Комплектация (1000000089): сверлильная стойка RODIACUT® 130 PRO, сверлильный двигатель RODIADRILL 1800 DWS, кольцо-адаптер 56 мм (№ F85152), гаечный ключ SW 19/24/36/41, соединительный шланг для воды (№ FF35302), комплект анкеров для крепления на бетоне (№ FF35120), медное кольцо 1.1/4" (№ FF35190), инструкция по эксплуатации RODIADRILL 1800 DWS (№ 90704), инструкция по эксплуатации RODIACUT® 130 PRO (№ 1300000155), набор инструмента (№ FF70001)

Наименование	кг	№
RODIACUT® 130 PRO комплект с двигателем RODIADRILL 1800 DWS	14,2	1000000089
RODIACUT® 130 PRO Set с двигателем RODIADRILL 1400 DWS	14,1	1000000092
Сверлильная стойка RODIACUT® 130 PRO	7,2	1000000088



2



Благодаря небольшому весу установку обслуживает один оператор. Данная сверлильная система необходима на каждом строительном объекте.

#### ТЕХНИЧЕСКИЕ ХАРАКТЕРИСТИКИ

##### СВЕРЛИЛЬНОГО ДВИГАТЕЛЯ

<b>Сверлильный двигатель:</b>	RODIADRILL 1400 DWS
<b>Область сверления:</b>	по бетону макс. Ø 132 мм по кирпичу макс. Ø 162 мм
<b>Мин. расстояние до стены:</b>	40 мм от середины отверстия
<b>Мин. расстояние до угла:</b>	40 мм от середины отверстия
<b>Резьбовое крепление:</b>	R 1/2" + 1.1/4" UNC
<b>Входная/выходная мощность:</b>	2000 Вт / 1400 Вт
<b>2-х ступ. редуктор:</b>	1 скорость    2 скорость
<b>Ном. обороты:</b>	500 об/мин.    1050 об/мин.
<b>Момент вращения:</b>	55 - 27 Нм
<b>Потребление тока:</b>	8,5 А
<b>Вес:</b>	двигатель 7,0 кг
<b>Зажимная горловина:</b>	Ø 56 мм

#### Резьбовое крепление: R 1/2" и 1.1/4" UNC

##### Каретка и направляющая с 4 роликами

Универсальное применение с RODIACUT® 170, 270 и 400 PRO

##### Ручка из высококачественной нержавеющей стали

Быстро переставляется с левой/с правой стороны без использования инструмента, прочная конструкция



# RODIA® Техника алмазного сверления

## Сверление на весу и с использованием стойки

### RODIACUT® 170 PRO C / 170 PRO D

Алмазная сверлильная система с комбинированным и дюбельным основанием для сверления отверстий Ø 10 - 202 мм



2

#### ОБЛАСТЬ ПРИМЕНЕНИЯ

4 области применения для одного устройства:

Стац. сверл. с подачей воды армир. бетона	Ø 10 - 172 мм
Стац. сверление кирпич./кам. кладки без подачи воды	Ø 32 - 172 мм
Сверление на весу армир. бетона	Ø 10 - 82 мм
Сверление на весу кирпич./кам. кладки без подачи воды	Ø 32 - 202 мм

#### ПРЕИМУЩЕСТВА

- 1 Универс. каретка, также для RODIACUT® 270 PRO и 400 PRO
- 2 Регулировка угла сверления от -15° до +45°, шаг настройки 2,5°, на RODIACUT® 170 PRO C возможно установить 90°
- 3 Быстрый указатель центра отверстия (только для комбиоснования)

#### ТЕХНИЧЕСКИЕ ХАРАКТЕРИСТИКИ

##### СВЕРЛИЛЬНЫХ СТОЕК

**Диапазон Ø сверления:** без водосб. кольца: макс. Ø 172 мм  
с водосб. кольцом: макс. Ø 132 мм

**Вес:** 13,1 кг / 12,8 кг (дюбельное основание)

**Крепление двигателя:** Ø 60 мм

	170 PRO C	170 PRO D
<b>Длина:</b>	470 мм	315 мм
<b>Ширина:</b>	300 мм	180 мм
<b>Высота:</b>	860 мм	860 мм
<b>Ход:</b>	525 мм	525 мм

#### ТЕХНИЧЕСКИЕ ХАРАКТЕРИСТИКИ

##### СВЕРЛИЛЬНОГО ДВИГАТЕЛЯ

<b>Сверлильный двигатель:</b>	RODIADRILL 1800 DWS
<b>Диапазон Ø сверления:</b>	в бетоне макс. Ø 172 мм в кирпичной/каменной кладке макс. Ø 202 мм
<b>Мин. расстояние до стены:</b>	40 мм от середины отвер.
<b>Мин. расстояние до угла:</b>	40 мм от середины отвер.
<b>Резьбовое крепление:</b>	R 1/2" + 1.1/4" UNC
<b>Вход./выход. мощность:</b>	2500 Вт / 1800 Вт
<b>2-х ступенчатый редуктор:</b>	760 - 1570 об./мин.
<b>Момент вращения:</b>	58 - 27 Нм
<b>Потребление тока:</b>	8,5 А
<b>Вес:</b>	7,0 кг
<b>Зажимная горловина:</b>	Ø 56 мм

Роликовые каретки используются на всех RODIACUT® PRO сверлильных стойках и колоннах

Стабильная работа с минимальной вибрацией, модульная концепция

#### Резиновые колеса

Более быстрая и легкая транспортировка на строительную площадку (серийная комплектация для комбиоснования)

Со встроенным вакуумным основанием/вентилем и 4 регулировочными винтами для придания станине устойчивости на неровной поверхности

Высококачественное основание



#### 2 Регулировка угла сверления

Регулировка от -15° до +45° с шагом 2,5° (для 170 PRO C - 90°)

#### 3 Указатель центра отверстия

Быстрая центровка для точного сверления



### ХАРАКТЕРИСТИКИ 170 PRO C и 170 PRO D

- В наличии у обоих сверлильных стоек:**
- Роликовые каретки
  - Рукоятка подачи из высококачественной нержавеющей стали переставляется без использования инструмента
  - Сменные зубчатая штанга и направляющая планка
  - Стабильное резьбовое соединение между колонной и основанием
  - Ручка для транспортировки
  - Фиксация каретки
  - Ограничитель глубины сверления/шкала
  - Крепление для двигателя Ø 60 мм

### СТАНДАРТНОЕ ОСНАЩЕНИЕ ДЛЯ 170 PRO C

- Вторая транспортировочная ручка
- Колеса для транспортировки
- Вакуумная плита
- Указатель центра отверстия
- Вакуумный вентиль

### Рукоятка подачи из высококачественной нержавеющей стали

Быстрая замена без использования инструмента, прочная конструкция

**1 Каретка на 4х роликовых направляющих**  
Универсальное использование для RODIACUT® 270 PRO и 400 PRO



Рис. 170 PRO C

Рис. 170 PRO D



Чистая работа в закрытых помещениях с использованием водосборного кольца

Комплектация (№ FF34171 / FF34170): сверлильные стойки RODIACUT® 170 PRO C или 170 PRO D, сверлильный двигатель RODIADRILL 1800 DWS, кольцо-переходник 56 мм (№ F85152), набор гаечных ключей с открытым зевом SW1 - SW2 - SW3 - SW4, ключ с внутренним шестигранником SW, шланг для подачи воды (№ FF35302), комплект анкеров для крепления на бетоне (№ FF35120), медное кольцо 1.1/4" (№ FF35190), инструкция RODIADRILL 1800 DWS (№ 90704), инструкция RODIACUT® 170 - 400 (№ 90726), набор инструмента (№ FF70001)

Наименование	кг	№
RODIACUT® 170 PRO C укомплектованная	13,1	<b>FF34171</b>
RODIACUT® 170 PRO D укомплектованная	12,8	<b>FF34170</b>
RODIADRILL 1800 DWS	7,0	<b>FF40180</b>
Стойка RODIACUT® 170 PRO C	6,1	<b>FF30171</b>
Стойка RODIACUT® 170 PRO D	5,8	<b>FF30170</b>
Колонна 860 мм, ход 525 мм	7,6	<b>FF50978</b>
Колонна 1335 мм, ход 1000 мм	12,4	<b>FF50981</b>
Колонна 1835 мм, ход 1500 мм	16,5	<b>FF50982</b>
Каретка для RC 170 PRO	3,1	<b>FF50977</b>
Дюбельное основание для RC 170 PRO	3,3	<b>FF50979</b>

### ПРИНАДЛЕЖНОСТИ



Наименование	№	Наименование	№
RODIADRILL CERAMIC ECO	<b>1</b>	RODIA DRY CLEANER 1200	<b>5</b>
RODIADRILL 1800 DRY	<b>2</b>	Водосборное кольцо, ручное	<b>6</b>
Ручной водяной насос 10 л	<b>3</b>	Водосборное кольцо, стационар.	<b>7</b>
Вакуумный насос RODIA-VAC	<b>4</b>		



# RODIA® Техника алмазного сверления

## Сверление на весу и с использованием стойки

### RODIACUT® 270 PRO C / 270 PRO D

Сверильная стойка с комбинированным или дюбельным основанием для сверления отверстий Ø 32 - 272 мм



2

#### ОБЛАСТЬ ПРИМЕНЕНИЯ

Области применения для одного устройства:

Стац. сверл. с подачей воды армир. бетона Ø 32 - 272 мм  
Стац. сверл. без воды кирпич./кам. кладки Ø 32 - 272 мм

#### ПРЕИМУЩЕСТВА

- 1 Универсальная каретка, подходит для RODIACUT® 270 PRO и 400 PRO
- 2 Регулировка угла сверления от -15° до +45°, шаг настройки 2,5°, для RODIACUT® 270 PRO C возможно также 90°
- 3 Указатель центра отверстия (270 PRO C) для быстрой центровки

#### ТЕХНИЧЕСКИЕ ХАРАКТЕРИСТИКИ

##### СВЕРЛИЛЬНОЙ СТОЙКИ

Сверильная стойка: без водосб. кольца: макс. Ø 272 мм  
с водосб. кольцом: макс. Ø 222 мм

Вес: 16,8 кг / 16,5 кг (дюбельное основ.)

Крепление двигателя: непосредственно на каретку

	270 PRO C	270 PRO D
--	-----------	-----------

Длина:	520 мм	330 мм
--------	--------	--------

Ширина:	330 мм	220 мм
---------	--------	--------

Высота:	980 мм	980 мм
---------	--------	--------

Ход:	595 мм	595 мм
------	--------	--------

#### ТЕХНИЧЕСКИЕ ХАРАКТЕРИСТИКИ

##### СВЕРЛИЛЬНОГО ДВИГАТЕЛЯ

Сверильный двигатель: RODIADRILL 2400 PD-E

Диапазон Ø сверления: в бетоне макс. Ø 272 мм  
в кирпич./кам. кладке макс. Ø 272 мм

Мин. расстояние до стены: 50 мм от центра отверстия

Мин. расстояние до угла: 50 мм от центра отверстия

Резьбовое крепление: R 1/2" + 1.1/4" UNC

Мощность: 2400 Вт

3-х ступенчатый редуктор: (300 - 600 - 1.120 об./мин.)

Частота вращения: 95 - 47 - 23 Нм

Потребление тока: 14,9 А

Вес: 9,0 кг



4 роликовые направляющие  
Движение каретки без вибраций

Направляющие каретки используются для всех стоек и колонн RODIACUT® PRO

Быстрый монтаж/демонтаж без использования инструмента двигателя на стойку

#### Резиновые колеса

Быстрая и легкая транспортировка на стройплощадку (серийное оснащение для комбисоствания, дополнительное оснащение для дюбельного основания)

Со встроенным вакуумным основанием/вентилем и 4 регулировочными винтами для придания станине устойчивости на неровной поверхности

Высококачественное основание



#### 2 Регулировка угла сверления

Регулируется от -15° до +45°, шаг регулировки 2,5° (для 270 PRO C - до 90°)



#### 3 Указатель центра отверстия

Быстрая центровка для точного сверления



### ХАРАКТЕРИСТИКИ 270 PRO C и 270 PRO D

#### В наличии у обеих стоек:

- Роликовые каретки
- Рукоятка подачи из высококачественной нержавеющей стали переставляется без использования инструмента
- Сменные зубчатая штанга и направляющая планка
- Стабильное резьбовое соединение между колонной и основанием
- Ручка для транспортировки
- Ограничитель глубины сверления/шкала

### СТАНДАРТНОЕ ОСНАЩЕНИЕ ДЛЯ 270 PRO C

- Вторая ручка для транспортировки
- Колеса для транспортировки
- Вакуумное основание
- Указатель центра отверстия
- Вакуумный вентиль

#### Рукоятка подачи из высококачественной нержавеющей стали

Быстрая замена без использования инструмента, прочная конструкция



1 Каретка

Универсальное использование для RODIACUT® 170 PRO и 400 PRO

Рис. 270 PRO D

Рис. 270 PRO C



Комплектация (№ FF34271 / FF34270): сверлильная стойка RODIACUT® 270 PRO C или 270 PRO D, сверлильный двигатель RODIADRILL 2400 PD-E, кольцо-переходник 56 мм (№ F85152), набор гаечных ключей с открытым зевом SW1 - SW2 - SW3 - SW4, соединительный шланг для воды (№ FF35302), комплект анкеров для крепления на бетоне (№ FF35120), медное кольцо 1.1/4" (№ FF35190), инструкция RODIADRILL 2400 PD-E (№ 90705), инструкция RODIACUT® 170 - 400 (№ 90726), набор инструмента (№ FF70001)

Наименование	кг	№
RODIACUT 270 PRO C комплект	30,8	<b>FF34271</b>
RODIACUT 270 PRO D комплект	30,5	<b>FF34270</b>
RODIADRILL 2400 PD-E	10,1	<b>FF40210</b>
Сверл. стойка RODIACUT® 270 PRO C	20,7	<b>FF30271</b>
Сверл. стойка RODIACUT® 270 PRO D	20,4	<b>FF30270</b>
Сверл. колонна 980 мм, ход 595 мм	8,4	<b>FF50985</b>
Сверл. колонна 1385 мм, ход 1000 мм	12,5	<b>FF50988</b>
Сверл. колонна 1885 мм, ход 1500 мм	16,5	<b>FF50989</b>
Каретка для RC 270 PRO	3,1	<b>FF50984</b>
Дюбельное основание для RC 270 PRO	5,2	<b>FF50986</b>
Комбиоснование для RC 270 PRO	7,7	<b>FF50987</b>
Накл. опора для RC 270 PRO дюб. основ.	2,8	<b>FF50990</b>

### ПРИНАДЛЕЖНОСТИ



Наименование	№	Наименование	№
RODIADRILL 3000 PD	<b>1</b>	RODIA DRY CLEANER 1200	<b>5</b>
Ручной водяной насос 10 л	<b>2</b>	Водосборное кольцо (только комби)	<b>6</b>
Вакуумный насос RODIA-VAC	<b>3</b>	Удлинитель	<b>7</b>
Вакуумный набор	<b>4</b>		

# RODIA® Техника алмазного сверления

## Сверление на весу и с использованием стойки

### RODIACUT® 400 PRO D

Сверлильная система с дюбельным основанием, для сверления отверстий Ø 32 - 402 мм



2

#### ОБЛАСТЬ ПРИМЕНЕНИЯ

2 области применения для одного устройства:

- Стац. сверл. с подачей воды армир. бетона Ø 32 - 400 мм
- Стац. сверл. без подачи воды кирпич./каменной кладки Ø 32 - 400 мм

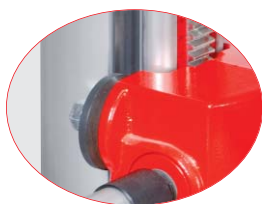
#### ПРЕИМУЩЕСТВА

- 1 Регулировка угла сверления от -15° до +45°, шаг регулировки 2,5°
- 2 Сменная направляющая зубчатая планка

#### ТЕХНИЧЕСКИЕ ХАРАКТЕРИСТИКИ

##### СВЕРЛИЛЬНОЙ СТОЙКИ

Диапазон Ø сверл.: без водосб. кольца: макс. Ø 400 мм  
Вес : 28,4 кг  
Длина: 460 мм  
Ширина: 260 мм  
Высота: 1100 мм  
Ход: 680 мм



4 роликовые направляющие  
Движение каретки без вибрации

Каретки подходят для всех сверлильных стоек и колонн RODIACUT® PRO

Быстрый монтаж/демонтаж сверлильного двигателя на сверлильной стойке без использования инструмента

##### Резиновые колеса

Быстрая и легкая транспортировка на строительный объект (дополнительное оснащение для дюбельного основания)



##### 1 Регулировка угла сверления

Угол регулируется от -15° до +45°, шаг 2,5°

#### ТЕХНИЧЕСКИЕ ХАРАКТЕРИСТИКИ

##### СВЕРЛИЛЬНОГО ДВИГАТЕЛЯ

Сверлильный двигатель: RODIADRILL 3000 PD  
Рабочая область: в бетоне макс. Ø 400 мм  
в кирпич. кладке макс. Ø 400 мм  
Мин. расст. до стены: 50 мм от центра отверстия  
Мин. расстояние до угла: 50 мм от центра отверстия  
Резьбовое крепление: R 1/2" + 1.1/4" UNC  
Мощность: 3000 Вт  
3-х ступенчатый редуктор:(215 - 430 - 785 об./мин.)  
Частота вращения: 185 - 107 - 55 Нм  
Потребление тока: 20,0 А  
Вес: 12,1 кг



### ХАРАКТЕРИСТИКИ 400 PRO D

В наличии у обеих сверлильных стоек

- 4 роликовые направляющие на каретке
- Рукоятка подачи из высококачественной нержавеющей стали переставляется без использования инструмента
- Сменные зубчатая штанга и направляющая планка
- Стабильное резьбовое соединение между колонной и основанием
- Ручка для транспортировки
- Фиксатор каретки
- Ограничитель глубины сверления/шкала

### Возможность комбинирования кареток RODIACUT® 130 / 170 / 270 / 400 PRO

Каретка подходит для всех сверлильных стоек и колонн RODIACUT® PRO

Быстрый монтаж/демонтаж двигателя на сверлильную стойку без использования инструмента



Редуктор 1:3

Уменьшает давление прижатия сверлильной коронки

Рукоятка подачи из высококачественной нержавеющей стали

Быстрая замена без использования инструмента, прочная конструкция



2 Сменная направляющая планка / сменная зубчатая рейка / крепление двигателя

Выгодная стоимость запчастей



Рис. 400 PRO D

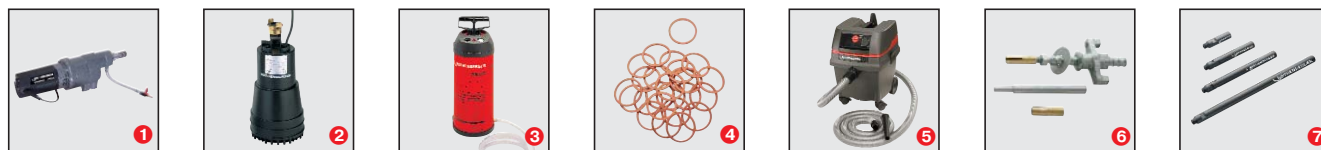
Комплектация (№ FF34300): сверлильная стойка RODIACUT® 400 PRO D, сверлильный двигатель RODIADRILL 3000 PD, набор гаечных ключей с открытым зевом SW24 - SW36 - SW41, соединительный шланг для воды (№ FF35302), рожковый гаечный ключ с внутренним шестигранником (№ 321300), комплект анкеров для крепления на бетоне (№ FF35120),

медное кольцо 1.1/4" (№ FF35190), инструкция RODIADRILL 3000 PD (№ 90725), набор инструмента (№ FF70001)

Наименование	кг	№
RODIACUT® 400 PRO D	40,5	<b>FF34300</b>
Сверл. стойка RODIACUT® 400 PRO D	28,4	<b>FF30030</b>
Сверл. колонна 1100 мм, ход 680 мм	11,7	<b>FF50995</b>
Сверл. колонна 1420 мм, ход 1000 мм	16,1	<b>FF50996</b>
Сверл. колонна 1920 мм, ход 1500 мм	21,4	<b>FF50997</b>

Наименование	кг	№
Каретка для RC 400 PRO	5,1	<b>FF50993</b>
Накл. опора для RC 400 PRO дуб. основ.	3,2	<b>FF50998</b>
RODIADRILL 3000 PD	12,1	<b>FF40300</b>

### ПРИНАДЛЕЖНОСТИ



Наименование	№	Наименование	№
RODIADRILL 2400 PD-E	1	RODIA DRY CLEANER 1200	5
Водяной насос RODIAPUMP	2	Крепежи	6
Ручной водяной насос 10 л	3	Удлинитель	7
Медные кольца 1.1/4"	4		

# RODIA® Техника алмазного сверления

## RODIA® Алмазные сверлильные коронки

### High Speed Plus для природного камня

Алмазные сверлильные коронки для сверления с подачей воды отверстий Ø 6 - 67 мм, подходит для сверления очень твердых материалов

Подходят для других сверлильных систем R 1/2" и 1.1/4"



2

#### ОБЛАСТЬ ПРИМЕНЕНИЯ

Специальные сверлильные коронки для сверления с подачей воды отверстий Ø 6 - 67 мм в природном камне, граните, мраморе, кирпиче с одно- и двукратным обжигом, каменной кладке, (армированном) бетоне, стекле и полом кирпиче.

**Типичные области применения:** монтаж отопления, водопровода, канализации, электрики, санация старых зданий, укладка плитки, монтаж лестничных пролетов и маршей; холодильная техника; ландшафтное строительство.

#### ПРЕИМУЩЕСТВА

- Отличные режущие характеристики, длительный срок службы благодаря высоким сегментам
- Подходит на все сверлильные установки ROTHENBERGER
- Точное вращение без радиального биения уменьшает износ
- Возможно сверление отверстий в комбинированных материалах

#### ПРЕИМУЩЕСТВА

- При использовании кольцевых коронок возможно сверление отверстий на краю материала без его повреждения
- Распространенные резьбовые крепления R 1/2"

#### ТЕХНИЧЕСКИЕ ХАРАКТЕРИСТИКИ

##### R 1/2" соединение

Сверл.коронки Кол-во сегментов Размер сегмента (Д x Ш x В)

Ø 6 - 40 мм Кольцевые сегменты Кольцо x(1,15-2,0)x9 мм

Ø 45 - 67 мм\* 4 - 6 24 x 2,5 x 8 мм

Полезная длина: Ø 6,3 - 10 мм = 50 мм

Ø 12 - 67 мм = 120 мм

Спец. длина 300 мм - по запросу

\*От Ø 45 мм - оснащение отдельных сегментов

Высота сегментов 9 мм с большим содержанием тех. алмазов!

Отличные режущие характеристики, длительный срок службы при сверлении гранитной плитки

Резьбовое крепление R 1/2"

Подходит для всех приводных установок ROTHENBERGER



Корпус коронки подвергался вторичной проточке

Для уменьшения износа

Сверление очень твердых материалов

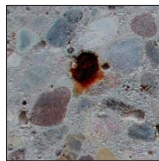
Армиров. бетон

Мрамор

Гранит

Зеленый гранит

Подходит для



Полый кирпич

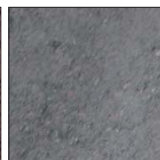
Кладка

Газобетон

Асфальт

Ceramic ECO

Ceramic



1400/1800 DWS

Ø мм	Соединение R 1/2" №.	кг	№
6,3	0,17	FF44806	
8,3	0,17	FF44808	
10	0,17	FF44810	
12	0,19	FF44812	
14	0,20	FF44814	
15	0,20	FF44815	
16	0,20	FF44816	

Ø мм	Соединение R 1/2" №.	кг	№
18	0,21	FF44818	
20	0,22	FF44820	
22	0,22	FF44822	
24	0,22	FF44824	
25	0,23	FF44825	
26	0,23	FF44826	
28	0,25	FF44828	

Ø мм	Соединение R 1/2" №.	кг	№
30	0,25	FF44830	
32	0,25	FF44832	
35	0,30	FF44835	
36	0,32	FF44836	
38	0,34	FF44838	
40	0,34	FF44840	
42	0,35	FF44842	

Ø мм	Соединение R 1/2" №.	кг	№
45*	0,42	FF44845	
50*	0,60	FF44850	
55*	0,65	FF44855	
60*	0,72	FF44860	
65*	0,76	FF44865	
67*	0,79	FF44867	

\* с оснащением отдельных сегментов



### Штроборез WALL CUT 6540

**Штроборез для прорезки точных пазов в бетоне для прокладки коммуникаций и кабелей.**

Идеально подходит для сантехников и электриков, для работы в закрытых жилых помещениях, когда при проведении работ предъявляются требования по отсутствию вибрации и пыли. Для бетона, кирпичной/каменной кладки.

#### ПРЕИМУЩЕСТВА

- Точное ведение без приложения больших усилий
- Быстрая смена дисков благодаря фиксатору шпинделя
- Рукоятка для удержания во время работы и переноски устанавливается в различные позиции
- Штуцер для присоединения отсасывающего шланга
- Фиксатор от случайного пуска

#### ТЕХНИЧЕСКИЕ ХАРАКТЕРИСТИКИ

<b>Напряжение:</b>	230 В
<b>Потребляемая мощность:</b>	2500 Вт
<b>Потребляемый ток:</b>	11 А
<b>Номинальная частота вращения:</b>	6600 об./мин.
<b>Крепление для отрезного диска:</b>	Ø 230 мм
<b>Макс. глубина штробы:</b>	65 мм
<b>Макс. ширина штробы:</b>	40 мм
<b>Вес:</b>	9,0 кг
<b>Ширина штробы:</b>	5 - 40 мм
<b>Глубина штробы:</b>	20 - 65 мм



Пылесос RODIA DRY CLEANER 1200 (№ FF35148)

Комплектация (№ FF40040): штроборез WALL CUT 6540 с 2 отрезными дисками Ø 230 мм (№ FF11230), зубило (№ 25811), ключ с двумя отверстиями (№ FF70088), чемодан для перевозки (№ FF60101)

Наименование	кг	№
WALL CUT 6540 - комплект	9,0	<b>FF40041</b>
WALL CUT 6540 - без 2 отрезных дисков	9,0	<b>FF40040</b>



#### ПРИНАДЛЕЖНОСТИ



Наименование	кг	№
Пылесос RODIA DRY Cleaner 1200	10,8	<b>FF35148</b>
Транспортировочный ящик WALL CUT 6540	10,0	<b>FF60101</b>

## Принадлежности

2

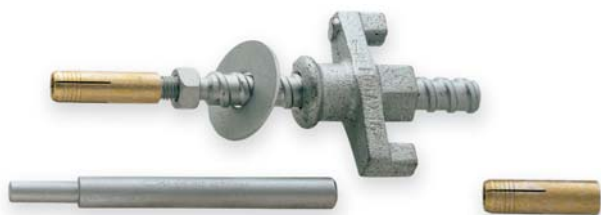


### Удлинитель R 1/2" и 1.1/4" UNC

- Позволяют увеличить глубину сверления

Полезная длина, мм	△ кг	R1/2" №	△ кг	1.1/4" UNC №
100	0,40	<b>FF35040</b>	1,00	<b>FF35060</b>
200	0,90	<b>FF35045</b>	2,00	<b>FF35065</b>
300	1,40	<b>FF35050</b>	3,00	<b>FF35070</b>
500	2,40	<b>FF35055</b>	5,10	<b>FF35075</b>

### Набор для крепления на бетоне



Комплектация: болт с редкой косою резьбой типа G-B 160 мм с резьбой M 12/20 мм (№ FF35129), U-образная шайба (№ FF 70166), гайка-барашек M 12 (№ FF55150), 25 анкеров M 12 (№ FF 35122) и пробойный стержень (№ FF35128).

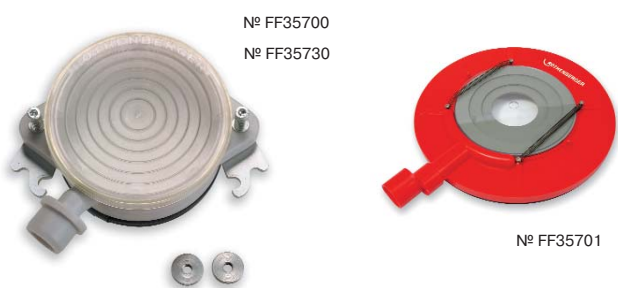
Наименование	△ г	№
Набор для крепления на бетоне	1900	<b>FF35120</b>
Резьб. болт, U-образная шайба, гайка	600	<b>FF35123</b>
Анкер M 12	40	<b>FF35122</b>



### Быстрораспорная штанга

- для всех установок алмазного сверления
- фиксируется между полом и потолком
- рабочая длина 1,7 - 3,0 м

Наименование	△ кг	№
Быстрораспорная штанга	9,0	<b>FF35015</b>



### Водосборные кольца

Наименование	△ кг	№
Водосборное кольцо, стац. (до Ø 130 мм)	1,2	<b>FF35700</b>
Рез. мембрана для коронки (для FF35700)	0,3	<b>FF55131</b>
Водосборное кольцо, ручное (до Ø 130 мм)	0,8	<b>FF35701</b>
Резиновое кольцо (для FF35701)	0,2	<b>FF35702</b>
Водосборное кольцо, стац. (до Ø 200 мм)	2,5	<b>FF35730</b>
Рез. мембрана для коронки (для FF35730)	0,6	<b>FF55201</b>

Мощность двигателя  
1,1 кВт  
Вакуумный объем: 85%  
Всасываемый  
объем: 200 л/мин.



Объем баллона  
высок. давления: 10 л.

### Вакуумный насос RODIA-VAC

Совместим со всеми установками. Ресивер удерживает вакуумную плиту в случае внезапного отключения электро-энергии. Насос работает без масла, снабжен манометром.

Наименование	△ кг	№
RODIA-VAC (220 В)	20,0	<b>FF35200</b>

### RODIA DRY CLEANER 1200

#### Пылесос для сбора тонкой пыли

Мощный вибропылесос обеспечивает быстрый и эффективный сбор тонкой пыли. Особенно хорошие рабочие характеристики при использовании с WALL CUT 6540, RODIADRILL 1800 DRY.



**Постоянная мощность всасывания!**  
**Автоматическая функция очищения фильтра**

Наименование/исполнение	кг	№
RODIA DRY CLEANER 1200	10,8	FF35148

#### Высокая эффективность прочистки

2 фильтр, кассеты (полиэстер).  
99,9% собранной пыли удерживается в пылесосе (макс. 20 л).



#### Большой рабочий радиус

Длина вакуумного шланга 5 м, длина сетевого кабеля 8 м



### RODIA CLEANER 1400

#### Пылесос для сбора воды

Удобный и мощный пылесос для сбора воды 1400 Вт. Бак для воды 35 л из оцинкованной листовой стали, с акрилатовым покрытием, нержавеющий. В набор входят различные вакуумные трубки и насадки. При использовании спец. фильтров возможен сбор воды, при использовании тканевых фильтров - сбор пыли. Подходит для использования с установками колонкового сверления из нашей программы.

Наименование	кг	№
RODIA CLEANER 1400	9,0	FF35210



#### Отдельная автоматическая розетка

Соединение для подключения электроинструмента



#### Легкий и удобный

Шасси с защитным амортизационным кольцом и 4 двойными колесами

### WS 1200

#### Пылесос для сбора воды

Мощный пылесос для сбора воды мощностью 800 Вт для любых работ по сверлению и резке. Перемещаемый на роликах пластмассовый бак объемом 120 л.

Наименование	кг	№
WS 1200	23,0	FF35142



**Объем бака 120 л !**

#### Большой рабочий радиус

Длина вакуумного шланга 4 м, длина сетевого кабеля 6 м

### RODIAPUMP

#### Мобильное устройство для подачи воды

Насос полностью погружается в воду, снабжен двойным уплотнением валов. Высота подачи со шлангом 1" около 5 м.



Наименование	кг	230 В, 50/60 Гц
RODIAPUMP	4,4	FF35029

### Ручной водяной насос

- С 10 л баком
- Прочный алюминиевый корпус
- Шланг для подачи воды длиной 2,5 м для лёгкого использования при сверлении на высоте потолка
- Снабжен манометром



Наименование	кг	№
Ручной насос	5,5	FF35026