

# ROTHENBERGER

pipetool technologies at work

## PIPE 2015

Профессиональное оборудование  
для прочистки и обследования труб и каналов



**ROTHENBERGER**

# ОБОРУДОВАНИЕ ДЛЯ ПРОЧИСТКИ

ТЕЛЕИНСПЕКЦИИ



СТР. 6

ПРОМЫШЛЕННАЯ ПРОЧИСТКА



СТР. 27

ПРИНАДЛЕЖНОСТИ



СТР. 36





# И ОБСЛЕДОВАНИЯ ТРУБ И КАНАЛОВ

ГИДРОДИНАМИЧЕСКАЯ ПРОЧИСТКА



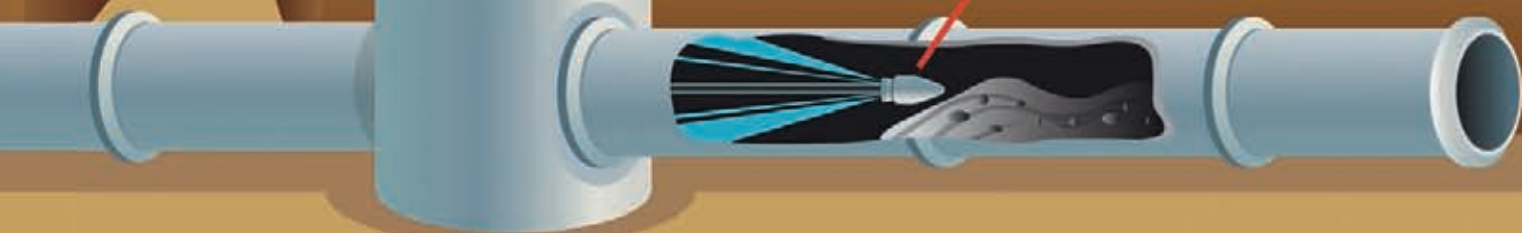
СТР. 42



ПРИНАДЛЕЖНОСТИ



СТР. 45





# Компетенция и инновация

## **РОТЕНБЕРГЕР – инновация, качество и сервис**

Предприятие РОТЕНБЕРГЕР АГ, основанное в 1949 году, уже более 65 лет предлагает инновационные продукты, отвечающие самым высоким технологическим требованиям.

Компания Ротенбергер является европейским лидером в производстве и продаже специализированного инструмента для обслуживания и эксплуатации трубопроводных систем. Выпускается полный спектр необходимого оборудования для механической прочистки, гидродинамической промывки и телеинспекции трубопроводов диаметрами от 40 до 600 мм. Большое количество дополнительного

## **РОТЕНБЕРГЕР – исследование и развитие**

Лидерство РОТЕНБЕРГЕР на рынке инноваций базируется на принципе совмещения исследовательской и практической работы. Более 150 патентов и зарегистрированных товарных знаков, имеющихся у РОТЕНБЕРГЕР, свидетельствуют о прогрессивности разработок немецких инженеров и техников. В основе нашей каждодневной работы лежит постоянный обмен опытом с потребителем.

## **Сертификат качества менеджмента**

Философия качества для РОТЕНБЕРГЕР – это не только качество продукции, но и стремление к постоянному совершенствованию обслуживания и удовлетворению



оборудования и принадлежностей позволяет справиться практически с любыми сложностями, возникающими в процессе эксплуатации трубопроводных сетей. Все это экономит время и средства, так необходимые в наше время. Наши традиционные ценности: инновация, качество, ориентация на клиента и сервис. Наш девиз: “Глобальное мышление - индивидуальный подход”.

## **Производство РОТЕНБЕРГЕР**

РОТЕНБЕРГЕР имеет 14 заводов, в том числе: в Германии, Испании, США, Франции, Ирландии и Швеции. Собственная доля в производстве составляет более 60%, что позволяет гарантировать и контролировать высокий стандарт качества продукции. Наши заводы сертифицированы в соответствии с последними международными стандартами.

“Сделано РОТЕНБЕРГЕР” - эта отметка является гарантией качества для наших клиентов.

всех запросов клиента. Наш девиз: “Мы удовлетворены только тогда, когда доволен наш клиент”. Система менеджмента РОТЕНБЕРГЕР сертифицирована по новым нормам DIN EN ISO 9001:2000.

## **РОТЕНБЕРГЕР – сервис и обслуживание после продажи**

РОТЕНБЕРГЕР сопровождает свою качественную продукцию консультациями, гарантийным и пост-гарантийным обслуживанием.

Стандартизированный пакет по гарантийному и постгарантийному обслуживанию открывает нашим клиентам новую услугу – сервисное сопровождение оборудования РОТЕНБЕРГЕР на протяжении всего эксплуатационного срока.

Оборудование РОТЕНБЕРГЕР, которого по всему миру насчитывается на сумму более 2 миллиардов евро, должно поддерживаться в от личном техническом состоянии и приносить нашим клиентам удовлетворение от работы качественным инструментом.



Телеинспекционное оборудование ROSCOPE®	6 – 11
ROCAM® 3 Multimedia	12 – 13
ROCAM® Plus	14
ROCAM® Принадлежности	15
Промывочный компрессор ROPULS	16
Насосы для удаления накипи	17
Прочистка труб	18 – 21
Прочистка труб и каналов R 550 / R 600 / R 650 / R 750	22 – 25
Прочистная машина ROSPEED 3F	26
Промышленная прочистка труб и каналов	27 – 28
Принадлежности для прочистки труб и каналов	29 – 30
Спирали для прочистки труб	31 – 33
Наборы спиралей и инструмента	34 – 35
Инструмент для прочистки труб	36 – 39
Устройства для прочистки труб водой под высоким давлением	40 – 41
Устройства для прочистки труб водой под высоким давлением ROJET	42 – 44
Насадки для прочистки труб и каналов ROJET	45
Принадлежности для ROJET	46
Информационная поддержка	47





# Видеоинспекция



**1** Модуль TЕС  
Длина кабеля: 0,9 м  
Рабочий диапазон: полости



**2** Модуль Pipe 20/3  
Длина кабеля: 3 м  
Рабочий диапазон: до Ø 70 мм



**3** Модуль Pipe 25/16  
Длина кабеля: 16 м  
Рабочий диапазон: до Ø 100 мм



**4** Модуль Pipe 20/22  
Длина кабеля: 22 м  
Рабочий диапазон: до Ø 100 мм

## ROSCOPE® i2000

Высококачественная камера для обследования полостей и труднодоступных мест.



### ОБЛАСТЬ ПРИМЕНЕНИЯ

ROSCOPE® i2000 покрывает почти все методы инспекции в жилых домах и рабочих помещениях. ROSCOPE® i2000 в сочетании с модулем ROLOC PLUS может использоваться также для обнаружения трубопроводов и видеосистем.

### ПРЕИМУЩЕСТВА

- Система ROSCOPE® очень удобна в обращении и применяется в различных направлениях
- Результаты видеоинспекции возможно профессионально задокументировать на электронных носителях

### ТЕХНИЧЕСКИЕ ХАРАКТЕРИСТИКИ

**Дисплей:** цветной дисплей 3,5" TFT-LCD  
**Видеоформат:** AVI  
**Формат изображ.:** JPEG, 640 x 480 пикселей  
**Разъемы:** мини USB, выход AV, слот для карты SD, гнездо под наушники  
**Электропитание:** аккумуляторы литиево-ионные 3,7 В / 4,2 А/ч



#### Цветной дисплей 3,5" TFT-LCD

Разрешение экрана 720 x 480 пикселей (JPEG)

#### Эргономичное расположение функциональных клавиш

Прибором легко управлять одной рукой

#### Нескользящая эргономичная рукоятка

Комфорт даже при продолжительной работе

**Многоцелевой и удобный!**

#### Защита от брызг в соответствии с IP 65

Для надежности при работе в сыром помещении

#### Соединение 5 выводами

Можно использовать модели предыдущего поколения от ROTHENBERGER

#### Встроенный Wi-Fi - модуль

Позволяет оперативно передавать изображение на другое устройство

#### Переключение на черно-белый режим

Для улучшения контраста при неблагоприятном освещении

#### Слот для карты SD

Еще больше памяти для ваших записей

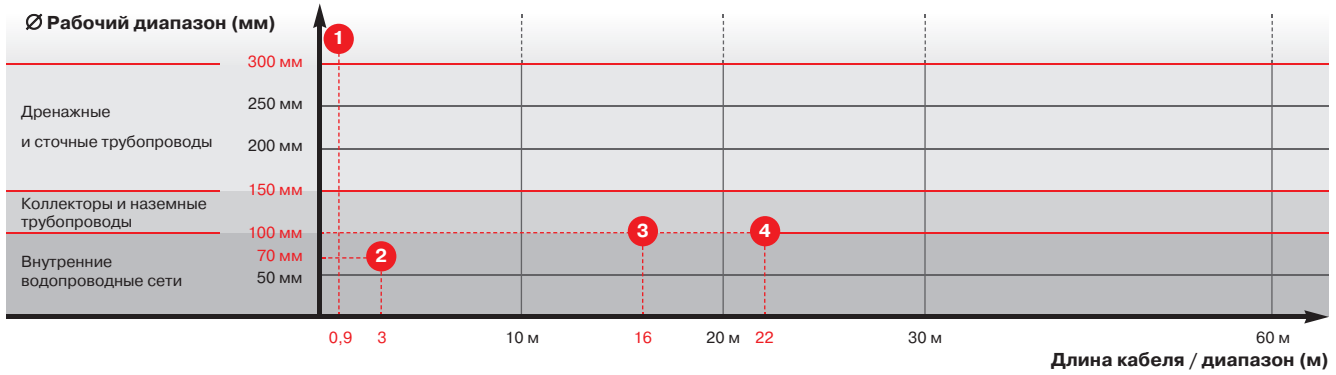
#### Гнездо для наушников

Функция записи для персональных комментариев

#### Мощные литиево-ионные аккумуляторы

Аккумуляторов хватает на 3 - 5 часов работы





## ROSCOPE® i2000 с модулем TEC

Высококачественная камера для обследования труб.

### ПРЕИМУЩЕСТВА

- Самоцентрирующаяся и герметичная головка камеры
- Запись и воспроизведение обследования: видео или фото
- Удлинение кабеля макс. до 9 м

### ТЕХНИЧЕСКИЕ ХАРАКТЕРИСТИКИ

<b>Дисплей:</b>	цветной 3,5" TFT-LCD
<b>Головка камеры:</b>	Ø 17 мм, самоцентрирующаяся и герметичная, с 4 светодиодами
<b>Освещенность:</b>	100 LUX (0,5 м)
<b>Длина кабеля:</b>	0,9 м
<b>Электропитание:</b>	Li-ион аккумуляторы 3,7 В / 4,2 А/ч
<b>Вес:</b>	0,9 кг

Комплектация ROSCOPE® i2000 с модулем TEC: ROSCOPE® i2000 базовый модуль, модуль TEC, аккумулятор, зарядное устройство, пластмассовый чемодан

Наименование	№
ROSCOPE® i2000 с модулем TEC	1 1500000696
Модуль TEC	1 69601
Удлинительный кабель TEC 1,8 м	1 1500000010
Набор (крюк, магнит, зеркало)	1 69615
Модуль 20/3	1 69385
Модуль Micro 5.5/1	1 69376



Самоцентрирующаяся головка камеры



№ 69615

Головка камеры с высококачественными светодиодами

Обследование полостей



## ROSCOPE® i2000 с модулем 25/22

Высококачественная камера для обследования труб Ø 40-100 мм.

### ПРЕИМУЩЕСТВА

- Запись и воспроизведение обследования: видео или фото
- Очень гибкая головка камеры для прохождения поворотов 90° от Ø 40 мм

### ТЕХНИЧЕСКИЕ ХАРАКТЕРИСТИКИ

<b>Дисплей:</b>	цветной дисплей 3,5" TFT-LCD
<b>Головка камеры:</b>	Ø 25 мм, герметичная, с 8 светодиодами
<b>Освещенность:</b>	100 LUX (0,5 м)
<b>Длина кабеля:</b>	22 м (Ø 5,5 мм)
<b>Электропитание:</b>	Li-ион аккумуляторы 3,7 В / 4,2 А/ч
<b>Вес:</b>	3,1 кг

Комплектация ROSCOPE® i2000 с модулем 25/22: ROSCOPE® i2000 базовый модуль, модуль 25/22, модуль TEC, аккумулятор, зарядное устройство, пластмассовый чемодан

Наименование	№
ROSCOPE® i2000 с модулем 25/22 + Модуль TEC	1 1000000860
Модуль 25/22	1 69603
Направл. сфера для модуля 25/16 и модуля 25/22	1 74629

Длина кабеля 22 м!



Обследование водостоков

Обследование водостоков



# Видеоинспекция

## ROSCOPE® i2000 App

Приложение для смартфонов и планшетов для обработки и пересылки записанных видеоданных

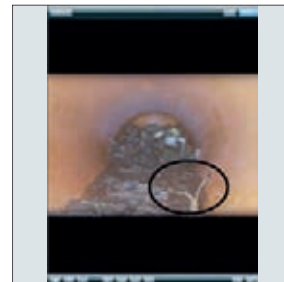
### ПРЕИМУЩЕСТВА

- Передатчик WiFi позволяет передавать живое изображение с ROSCOPE® i2000 на мобильные устройства
- Встроенная функция обработки для маркировки и наименования повреждений трубопровода, обнаруженных в ходе телеинспекции
- Синхронизация сохраненных фотографий с ROSCOPE® i2000 для последующей дальнейшей обработки
- Пересылка обработанных фотографий непосредственно с объекта

Передача на мобильное устройство



Обработки при помощи ROSCOPE® i2000 App



## Для инспекции: MULTIVIEW

Модульная концепция для визуальной инспекции полостей и труб

### ПРЕИМУЩЕСТВА

5 различных модулей для базового устройства ROSCOPE® i2000

- Доступ в самые узкие места, например, в моторные отсеки или машины/станки при помощи модуля Micro 5.5/1
- Инспекция полостей с функцией самоцентрирующегося изображения при помощи модуля TEC
- Инспекция труб до  $\varnothing$  100 мм при помощи модуля 25/16 или 25/22
- Водонепроницаемый модуль для инспекции труб для прохождения отводов 90° начиная с  $\varnothing$  40 мм

Модуль 25/16



Модуль 25/22



Модуль 20/3



Модуль TEC



Модуль Micro 5.5/1



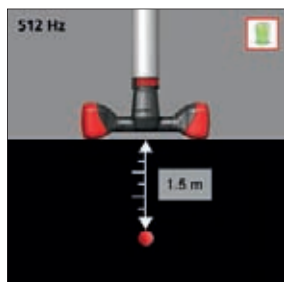
## Для поиска: ROLOC PLUS

Модуль определения местонахождения для зондов

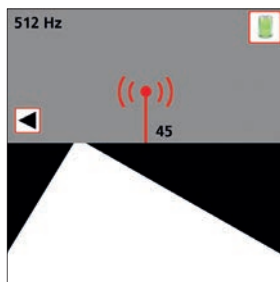
### ПРЕИМУЩЕСТВА

- Прибор надежно осуществляет процесс поиска
- Минимизирует затраты, связанные с раскопками, благодаря крайне точному определению местоположения головки камеры и/или поврежденного места в трубе
- Точная локализация искомого места благодаря функции измерения глубины

Головка камеры расположена на глубине 1,5 м



Цель располагается справа по отношению к направлению движения. Необходимо изменение направления вправо.





## ROSCOPE® i2000 с модулем ROSCAN 150

Тепловизионный прибор ROSCAN 150 является аксессуаром, предназначенным для использования с приборами для обследования труб и каналов ROSCOPE 1000 / i2000.

### ПРЕИМУЩЕСТВА

- Трафаретный метод для точного определения местоположения течей
- Очень высокая точность замеров внутри рабочей области от - 20 °C до 220 °C
- Сенсорный экран 3,5" обеспечивает простое, интуитивное управление
- Передача данных на мобильное устройство через WiFi
- Запись фото (jpeg) и видео (avi)
- Запись и воспроизведение устных комментариев
- Накопитель на внешней карте SD



**ROSCOPE® i2000  
Модуль ROSCAN 150**

**Трафаретный метод:  
совмещение реального изображения с тепловым  
изображением для эффективного анализа!**

**Для ROSCOPE® 1000 и  
ROSCOPE® i2000!**

### ТЕХНИЧЕСКИЕ ХАРАКТЕРИСТИКИ

<b>IR-матрица:</b>	32 x 31 пикселей
<b>Разрешение экрана:</b>	640 x 480 пикселей
<b>Размер дисплея:</b>	23,8 x 23,1 мм
<b>Диапазон температур для объекта:</b>	-20 °C - + 220 °C
<b>Видеочастота:</b>	9 Гц
<b>Оптимальное фокусное расстояние:</b>	2 м



Визуализация тепловой эффективности



Наименование  
№

ROSCOPE® i2000 с модулем ROSCAN 150 + Модуль TEC 100000995  
Модуль ROSCAN 150 (без базового прибора i2000) 150000932

# Видеоинспекция

## ROSCOPE® i2000 с модулем 25/16

Высококачественная камера для обследования труб  $\varnothing$  40-100 мм.  
Со встроенным передатчиком для точного определения местоположения головки камеры и с модулем ТЕС.



### ПРЕИМУЩЕСТВА

- Запись и воспроизведение обследования на видео (AVI) или фото (JPEG)
- Очень гибкая головка камеры для прохождения поворотов 90° от  $\varnothing$  40 мм
- Применяется с направляющей сферой в трубах до  $\varnothing$ 100 мм
- Самоцентрирующееся изображение
- Встроенный передатчик для точного определения местоположения головки камеры
- Базовое устройство ROSCOPE® i2000 применяется также в качестве блока управления для модуля определения местоположения ROLOC PLUS

### ТЕХНИЧЕСКИЕ ХАРАКТЕРИСТИКИ

- Дисплей:** цветной дисплей 3,5" TFT-LCD
- Головка камеры:**  $\varnothing$  25 мм, самоцентрирующаяся, герметичная, с 4 ультраяркими светодиодами
- Освещенность:** 125 LUX (0,5 м)
- Длина кабеля:** 16 м
- Диаметр кабеля:** 8,5 мм
- Частота:** 512 Гц
- Электропитание:** Li-ion аккумуляторы 3,7 В/ 4,2 А/ч, батарейки AA 2 шт. (передатчик)
- Вес:** 3,9 кг

#### Переключение в черно-белый режим

Улучшение контрастности при плохой освещенности

**Простое определение местоположения головки камеры благодаря встроенному передатчику!**

#### Отсек для батареек

Для питания встроенного передатчика (2 батарейки AA входят в комплектацию)

#### Ножки с резиновыми накладками

Хорошая устойчивость, устройство не скользит, не повреждает поверхность

#### Обследование водостоков



#### Обследование ливневых труб



#### Встроенный Wi-Fi - модуль

Позволяет оперативно передавать изображение на другое устройство



#### Встроенный передатчик

Для точного определения местоположения головки камеры

#### Самоцентрирующаяся головка камеры

Всегда вертикальное изображение, легкая ориентация



#### Направляющая сфера для модуля 25/16 и модуля 25/22

Для центрирования головки камеры и лучшего освещения трубы

№ 74629



Комплектация ROSCOPE® i2000 с модулем 25/16 (№ 1000000064):  
ROSCOPE® i2000 базовый модуль, модуль Pipe 25/16, модуль ТЕС, аккумулятор, зарядное устройство, пластмассовый чемодан

Наименование		№
ROSCOPE® i2000 с модулем 25/16 +модуль ТЕС	1	1000000842
Модуль 25/16	1	1500000052
Направл. сфера для модуля 25/16 и модуля 25/22	1	74629



# Радиолокационный модуль + базовый блок ROSCOPE® i2000

## ROSCOPE® i2000 с модулем ROLOC PLUS

Трассоискатель и прибор для определения местоположения головки камеры, характеризующийся легкостью управления. Возможен заказ укомплектованного блока или только модуля для базового устройства определения местоположения для ROSCOPE® i2000.

### ПРЕИМУЩЕСТВА

- Точный поиск камер/зондов
- Точное измерение глубины
- Выбор различных частот
- Простая, наглядная структура меню позволяет пользователю пошагово продвигаться по процессу определения местоположения / поиска
- Телескопическое выдвижение для удобства транспортировки в чемодане

### ТЕХНИЧЕСКИЕ ХАРАКТЕРИСТИКИ

<b>Дисплей:</b>	цветной 3,5" TFT-LCD
<b>Частоты:</b>	512 и 640 Гц, 33 кГц – активное/пассивное состояние, 50/60 Гц – пассивное состояние
<b>Электропитание:</b>	Li-ion аккумулятор 3,7 В / 4,2 А/ч
<b>Габариты:</b>	95 x 32 x 30 см (рабочее положение) 67 x 32 x 9 см (положение для транспортировки)
<b>Вес:</b>	1,4 кг

### В комплект входит: модуль TEC

Видеомодуль для базового устройства ROSCOPE® i2000 для видеоинспекции полостей и труднодоступных мест

### ТЕХНИЧЕСКИЕ ХАРАКТЕРИСТИКИ

<b>Головка камеры:</b>	Ø 17 мм, самоцентрирующаяся и герметичная, с 4 светодиодами
<b>Освещенность:</b>	100 LUX (0,5 м)
<b>Длина кабеля:</b>	0,9 м



Комплектация ROSCOPE® i2000 с модулем ROLOC PLUS: ROSCOPE® i2000 базовый модуль, модуль ROLOC PLUS, модуль TEC, аккумулятор, зарядное устройство, пластмассовый чемодан.

Наименование	№	№
ROSCOPE® i2000 с модулем ROLOC PLUS	1	1000000861
+ модуль TEC		
Модуль ROLOC PLUS	1	1500000057

## Модуль определения местоположения включая базовое устройство ROSCOPE®

### Простое меню

Направляет пользователя шаг за шагом к цели



### Мультичастотная функция

Поиск самых ходовых головок камер

### Телескопическая функция

Для удобства транспортировки в чемодане

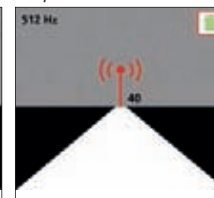
### Измерение глубины

Точная локализация местоположения передатчика

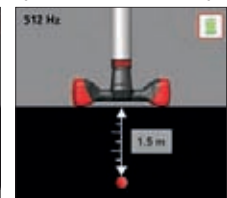
Цель расположена справа по отношению к направлению движения. Необходимо изменить направление в правую сторону.



Цель расположена по направлению движения. Не требуется изменять направление.



Измерение глубины путем нажатия на кнопку



# Видеоинспекция

## ROCAM® 3 Multimedia

Инспекционная камера для обследования труб  $\varnothing$  50-150 или  $\varnothing$  150-300 мм на длину до 30 м.  
Со встроенным передатчиком для точного обнаружения положения головки камеры.

### ПРЕИМУЩЕСТВА

- Съемная панель управления (дисплей) для работы в узких местах
- Запись фото и видео
- Программное обеспечение для протоколирования
- Ввод данных через клавиатуру
- Возможно аудиокомментирование обследования
- 4-х кратное увеличение
- Точное определение расстояния до головки камеры благодаря цифровой индикации расстояния на дисплее

### ТЕХНИЧЕСКИЕ ХАРАКТЕРИСТИКИ

- Дисплей:** цветной 10,4" TFT-LCD, снимается
- Головка камеры:**  $\varnothing$  30 мм (стандарт) с 25 светодиодами,  $\varnothing$  40 мм (опция) с 36 светодиодами, самоцентрирующаяся, герметичная
- Освещенность:** 175 LUX (0,5 м), головка камеры  $\varnothing$  30 мм  
666 LUX (0,5 м), головка камеры  $\varnothing$  40 мм
- Длина кабеля:** 30 м
- Диаметр кабеля:** 7 мм
- Электропитание:** аккумулятор NiMh 12 В / 6 А/ч
- Вес:** 13 кг

**Простое определение местоположения благодаря встроенному передатчику!**



Съемная панель управления с цветным дисплеем 10,4" TFT-LCD

Простая работа в труднодоступных местах

**Корпус защищен от брызг (IP65)**

Для работы во влажных, загрязненных помещениях. Легкая и удобная чистка корпуса

**Запись фото и видео**

Простое документирование обследования на флэш-память USB

**Мощный проталкивающий кабель  $\varnothing$  7 мм, 30 м**

Точное и надежное направление камеры по трубе и каналу

**Цифровая индикация расстояния**

Точное определение расстояния до головки камеры



**Встроенный передатчик**

Для точного определения местоположения головки камеры

**Система для смены головок**

Универсальное соединение для монтажа различных головок

**Механическое самоцентрирование изображения**

Всегда вертикальное изображение

Наименование	№
ROCAM® 3 Multimedia 30 мм	1500000118
ROCAM® 3 Multimedia 40 мм	1500000276



С большим цветным дисплеем 10,4"!

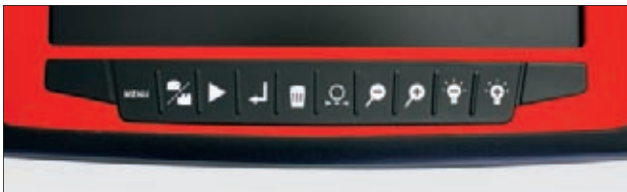
## Съемная панель управления

Облегчает работу в узких местах.

### ПРЕИМУЩЕСТВА

- Рама устройства не должна находиться в непосредственной близости от оператора, так как все элементы управления, такие как клавиши записи, воспроизведения или регулировки светодиодного освещения, встроены в компактную панель управления
- Фото и видео обследования можно сохранить на флэш-память USB простым нажатием клавиши и сразу воспроизвести
- Цветной дисплей 10,4" TFT-LCD оптимален для быстрого и простого анализа обследования

Поле с клавишами на съемной панели управления



ROCAM® 3 Multimedia со съемной панелью управления



Определение местоположения головки камеры при помощи модуля ROLOC PLUS



С системой замены головок!

### ПРЕИМУЩЕСТВА

- Система замены головок: универсальное соединение для насаживания различных видео головок
- Механическая система самоцентрирования позволяет быстро центрировать изображение (по сравнению с цифровой системой)
- Оптимальная видео головка  $\varnothing$  40 мм для использования в трубах больших диаметров



Механическая система центрирования изображения



Наименование	№
Головка камеры $\varnothing$ 30 мм	1500000123
Головка камеры $\varnothing$ 40 мм	1500000122

### ВКЛЮЧАЯ ПРОГРАММНОЕ ОБЕСПЕЧЕНИЕ ДЛЯ ПРОТОКОЛИРОВАНИЯ

- Простое создание файла с протоколом во время видеоинспекции (в качестве дополнения к фото и видеоматериалам)
- Ведение списка наблюдений, вкл. автоматическое включение в протокол данных со счетчика метража
- В памяти заложен каталог со стандартным списком повреждений для унификации протоколов

# Видеоинспекция

## ROCAM® Plus

Самая большая цветная телевизионная инспекционная система для обследования труб  $\varnothing$  50-300 мм на длину до 60 или 100 м, работающая от сети и от аккумуляторной батареи.

### ПРЕИМУЩЕСТВА

- Всегда вертикальное изображение на мониторе. Высококачественная, самоцентрирующаяся камера
- Блестящее качество изображения. Плавная регулировка яркости диодов
- Широкая область применения. Самоцентрирующаяся камера проходит изгибы 90° в трубах от диаметра 100 мм, Mini Modul 1,4 (выпускается серийно), проходит изгибы 5 x 90° в трубах от диаметра 40 мм
- Аккумулятор 12В со встроенным зарядным устройством, работа от аккумулятора до 2,5 ч, зарядка аккумулятора во время работы от сети в течение 1-1,5 ч. Адаптер 12В для работы и зарядки от прикуривателя. Мобильность и независимость от сети
- Высокая надежность
- Обслуживается одним человеком

### ТЕХНИЧЕСКИЕ ХАРАКТЕРИСТИКИ

- Дисплей:** цветной 5,6" TFT-LCD  
**Головка камеры:**  $\varnothing$  40 мм, самоцентрирующаяся и герметичная, с 35 светодиодами  
**Освещенность:** 666 LUX (0,5 м)  
**Длина кабеля:** 60 м или 100 м  
**Диаметр кабеля:** 7,5 мм  
**Электропитание:** от сети - 100-240В/50-60Гц)  
 от аккумулятора - NiMh 12 В / 3 А/ч  
 от 20 кг

#### Двойная сила

Мобильная работа от аккумулятора до 2,5 часов, адаптер 12 В для работы и зарядки от прикуривателя

#### Автоматическое выключение при закрывании крышки

Экономия электроэнергии, бережное отношение к аккумулятору

#### Модуль Mini 1.4, длина 5 м

Проходит изгибы 90° в трубах от  $\varnothing$  40 мм

#### Мощный проталкиваемый кабель длиной 60 м или 100 м

Точное, надежное направление камеры в трубе и канале даже на большие расстояния

#### Самоцентрирующаяся головка камеры

Всегда вертикальное изображение без потери ориентации

#### Цветной дисплей TFT-LCD

Великолепная контрастность и четкость

#### Цифровая индикация длины размотанного кабеля

Точное определение, на каком расстоянии от устройства находится головка камеры

#### Видео вход/выход

Для документирования инспекции на видео - запись на ноутбук / ПК при помощи принадлежности арт. № 1000000082

#### COM-порт / RS232

Прямой обмен данными с ноутбуком / ПК и т.д.



Исполнение



№

ROCAM® Plus цветная со счетчиком, 60 м

20

69725

ROCAM® Plus цветная со счетчиком, 60 м, с ПК-клавиатурой и профессиональным программным обеспечением для обследования каналов

21

69740

ROCAM® Plus цветная со счетчиком, 100 м

25

69825

ROCAM® Plus цветная со счетчиком, 100 м, с ПК-клавиатурой и профессиональным программным обеспечением для обследования каналов

26

69840



## ROCAM® Принадлежности

### Роликовые салазки

Рекомендуется использовать на расстояния от 30 м.

#### ОБЛАСТЬ ПРИМЕНЕНИЯ

Роликовые салазки RS40/150 для труб  $\varnothing$  150 - 200 мм  
Роликовые салазки RS40/200 для труб  $\varnothing$  200 - 300 мм

#### ПРЕИМУЩЕСТВА

- Получение оптимального изображения обследуемого участка
- Уменьшение сопротивления при проталкивании благодаря резиновым роликам



Исполнение	г	№
<b>Для камеры <math>\varnothing</math> 40 мм:</b>		
Роликовые салазки $\varnothing$ 150 мм	700	<b>69118</b>
Роликовые салазки $\varnothing$ 200 мм	700	<b>69119</b>

### Щеточные насадки

Для улучшения обзора в трубах диаметром от 100 до 200 мм.

#### ОБЛАСТЬ ПРИМЕНЕНИЯ

Щеточная насадка  $\varnothing$  100, применяется в трубе  $\varnothing$  100 - 150 мм  
Щеточная насадка  $\varnothing$  150, применяется в трубе  $\varnothing$  150 - 200 мм

#### ПРЕИМУЩЕСТВА

- Получение оптимального изображения обследуемого участка путем центрации в трубе
- Не скапливается грязь перед линзой
- Хорошая проходимость изгибов благодаря подвижности щеток



\* Применяется с направляющими салазками арт. № 69112 / 1500000817

Исполнение	г	№
Щеточная насадка $\varnothing$ 100*	200	<b>69113</b>
Щеточная насадка $\varnothing$ 150*	300	<b>69119</b>

### Направляющие салазки для ROCAM® 3 Multimedia и Rocam® Plus

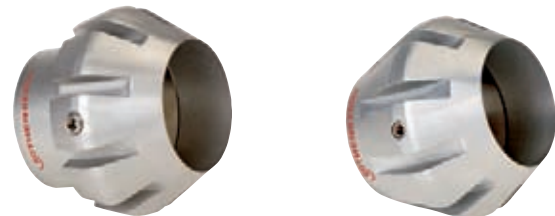
Для центрирования головки камеры в трубе в целях улучшения обзора и освещенности.

#### ОБЛАСТЬ ПРИМЕНЕНИЯ

Направляющие салазки в виде шара для труб  $\varnothing$  70 - 150 мм  
Направляющие салазки в виде шара в сочетании с щеточной насадкой для труб  $\varnothing$  70 - 200 мм

#### ПРЕИМУЩЕСТВА

- Получение оптимального изображения обследуемого участка путем центрации в трубе
- Не скапливается грязь перед линзой



Исполнение	г	№
------------	---	---

<b>Для камеры <math>\varnothing</math> 30 мм:</b>		
Салазки для труб $\varnothing$ 150 мм	200	<b>1500000120</b>
Салазки для щеточной насадки	200	<b>1500000817</b>
<b>Для камеры <math>\varnothing</math> 40 мм:</b>		
Салазки для труб до $\varnothing$ 200 мм	200	<b>69111</b>
Салазки для щеточной насадки	200	<b>69112</b>

### Аккумулятор и зарядное устройство ROCAM® 3 Multimedia и Rocam® Plus

#### ПРЕИМУЩЕСТВА

- Запасной аккумулятор служит для продления времени работы без подсоединения к сети
- Специальная фиксация аккумулятора предотвращает его случайное отсоединение во время работы
- Внешнее зарядное устройство, независимая зарядка аккумулятора, большая мобильность

#### ТЕХНИЧЕСКИЕ ХАРАКТЕРИСТИКИ

<b>Аккумулятор:</b>	12 В / 3 А/ч или 6 А/ч NiMh
<b>Время работы:</b>	до 2,5 ч
<b>Зарядное устройство/</b>	
<b>Время зарядки:</b>	12 В / 1-1,5 ч



Исполнение	г	№
------------	---	---

ROCAM® Plus аккумулятор NiMh 12 В / 3 А/ч	800	<b>69570</b>
ROCAM Plus® зарядное устройство 12 В	750	<b>69575</b>
ROCAM® 3 аккумулятор NiMh 12 В / 6 А/ч	800	<b>1500000121</b>

# Промывочный компрессор

## Компрессор для промывки ROPULS

Для промывки систем с питьевой водой пульсирующей водно-воздушной смесью согласно DIN 1988 ч.2, загрязненных систем отопления пола и водоподогревателей.

### ПРЕИМУЩЕСТВА

- Компактная, прочная конструкция, простое техническое обслуживание, удобное управление, практичная рама на колесах для удобства перевозки
- Промывка от иловых отложений систем подогрева пола
- Соединительные муфты 1" GK слева и справа, с 2 напорными шлангами длиной 1,5 м, с 1" GK-муфтами с двух сторон для подключения к системе водоснабжения
- Ресивер для сжатого воздуха с масляным и воздушным фильтром, спускной клапан и манометр 0-10 бар для указания рабочего давления
- Манометр 0-16 бар / 0-230 psi для указания давления воздуха (на 1-1,5 бар выше давления воды, давление поддерживается автоматически), а также для испытания давлением систем с питьевой водой

Большой светодиодный индикатор для отображения расхода воды и импульсов, защищенная клавиатура с клавишами выбора программы

Наглядная панель управления



Быстроразъемная муфта NW 7,2

Для подключения пневмоинструмента

Переключатель функций

Позволяет просто переключиться на функцию ROCLEAN

Компрессор можно использовать также с пневмоинструментом

Поддача воздуха без содержания масла и воды

Инжектор ROCLEAN со шлангом сжатого воздуха

Емкость для жидкости

Редуктор давления 2 бар



### ТЕХНИЧЕСКИЕ ХАРАКТЕРИСТИКИ

Соединение с трубой: R 1" муфта GK

Макс. расход: 5 м³/ч

Макс. давление воды: 7 бар

Температура воды: 30° C

Тип защиты: IP 54

Микрофильтр

Доля маслоотделения: 99,9%

Фильтрация частиц: 0,3 мкм

Компрессор

Производительность: 200 л/мин

Макс. рабочее давление: 8 бар

Объем бака: 9,5 л

Мощность двигателя: 1,1 кВт

Сеть: 230 В - 50/60 Гц

Габариты ( В x Ш x Г ): 630 x 380 x 340 мм

Для вымывания шлама из систем отопления пола и радиаторов

Чистые системы отопления экономят энергию

Растворение и вымывание строительного мусора, также перед первым запуском системы

Чистые, безупречные с точки зрения гигиены водопроводы с питьевой водой

Промывка водопроводов для питьевой воды пульсирующей смесью воздуха и воды в соответствии с DIN 1988-2

Безопасность для монтажников и операторов

**При использовании ROCLEAN возможна прочистка химическими веществами!**

Простая промывка системы



Промывка системы отопления пола



**Идеально подходит для промывки систем подогрева пола!**

Комплектация (№ 1000000145): ROPULS промывочный компрессор, 2 x 1 м шланг 1" с муфтой GK

Наименование	кг	№
Компрессор для промывки ROPULS	28	1000000145
Инжектор ROCLEAN	1,1	1000000190
Редуктор давления 2 бар	0,3	1500000203
Емкость для жидкости	1	1500000777



# Насосы для удаления накипи

## ROCAL 20 / ROMATIC 20

Насосы для удаления кальциевых отложений с изменением направления потока.



### ПРЕИМУЩЕСТВА

- Насос ROMATIC 20 с автоматическим и регулируемым интервалом реверса потока: используется для удаления сложных отложений из накипи в установках объемом до 300 л
- Ручной насос ROCAL 20 для быстрого и эффективного удаления обычных отложений из накипи в установках объемом до 300 л

### ТЕХНИЧЕСКИЕ ХАРАКТЕРИСТИКИ

**Производительность насоса:** 40 л/мин  
**Рабочее давление:** 1,3 бар  
**Высота подачи:** 10 м  
**Объем бака:** 15 л  
**Двигатель:** 150 Вт; 230 В/50 Гц



Наименование	кг		№
ROCAL 20	6,0	1	<b>61100</b>
ROMATIC 20	7,0	1	<b>61190</b>

Удаление известкового налета из водонакопителей для питьевой воды



Удаление известкового налета из теплообменников и станций для питьевой воды



Удаление известкового налета из теплообменников, проточных нагревателей или питьевых трубопроводов



## Средство для удаления кальциевых отложений

Средство для удаления кальциевых отложений для насосов ROCAL 20, ROMATIC 20. Канистра 35 кг.

### ОБЛАСТЬ ПРИМЕНЕНИЯ

Замедляющее коррозию средство с биологически активными веществами на основе соляной кислоты, замедлителями коррозии и смачивающими веществами для быстрого и эффективного удаления пигментных загрязнений, гидравлической извести, оксидов железа, фосфата кальция и др., а также от зарастания биологической пленкой паровых котлов, тепловых гидросооружений и для дезинфицирующей промывки систем технической и питьевой воды.

### ПРЕИМУЩЕСТВА

- Растворяет пигментные загрязнения, кальциевые отложения и ржавчину
- Не вызывает коррозию стали и цветных металлов
- Смачивает, дезинфицирует



# Прочистка труб

## ROPUMP® SUPER PLUS

Быстро – компактно – удобно!



Профессиональное устройство для прочистки труб гидравлическим ударом.

Надежный инструмент сантехника. Для быстрого устранения засоров в унитазах, раковинах, ваннах и т.п.

### ПРЕИМУЩЕСТВА

- Гарантирует максимальную силу всасывания и давления. Запатентованный поршень с двойной уплотнительной манжетой
- Прочный
- Уникальный эффект прочистки. Запатентованный поршень



№ 72073



№ 72071



№ 72070X

Короткий и длинный адаптер включены в комплектацию!

Короткий и длинный адаптер включены в комплектацию



Наименование	г	№
ROPUMP® SUPER PLUS в комплекте с 2 адаптерами	2000	<b>72070X</b>
<b>Принадлежности</b>		
Адаптер длинный	660	<b>72071</b>
Адаптер короткий	160	<b>72072</b>
Адаптер широкий	400	<b>72073</b>

## ROPUMP®

Устройство для прочистки труб водой под давлением, работающее по принципу воздушного насоса.

Для устранения засоров в сливах, раковинах, душах и т.п.

### ПРЕИМУЩЕСТВА

- Маленький и удобный
- Компактный и эффективный



№ 71991

Наименование	г	№
ROPUMP® с поворотной присоской	500	<b>71991</b>



## ROPOWER HANDY

### Ручное устройство для прочистки труб.

Универсальное устройство для быстрого устранения засоров в трубах. На спираль можно устанавливать любые инструменты для прочистки труб  $\varnothing$  16 мм из ассортимента ROTHENBERGER.

#### ПРЕИМУЩЕСТВА

- **Обладает высокой прочностью на кручение и эффективно устраняет отложения на внутренних стенках труб**  
Запатентованная спираль из проволоки спец. профиля (ROPOWER Profile Cable)
- **Устойчивость к воздействию щелочей и атмосферной коррозии**  
Оцинкованные спирали ROPower-Profil
- **Спираль можно удлинить**  
Спираль имеет соединительную муфту ROTHENBERGER

#### ТЕХНИЧЕСКИЕ ХАРАКТЕРИСТИКИ

Спираль ROPower PROFILE CABLE 16 мм без пластмассового сердечника для труб от  $\varnothing$  50 - 100 мм

Комплект состоит из: ROPower PROFILE CABLE 2,3 м без сердечника (№ 72494), рукоятки (№ 71976), рукавицы (№ H81401), разъединительного ключа (№ 72100), пикообразного скребка  $\varnothing$  25 мм (№ 72169)

Наименование	кг	шт	№
ROPOWER HANDY укомплектованный	1,7	1	<b>71975</b>
<b>Принадлежности</b>			
Рукоятка	0,4	1	<b>71976</b>
ROPOWER PROFILE CABLE без сердечника	1,2	1	<b>72494</b>



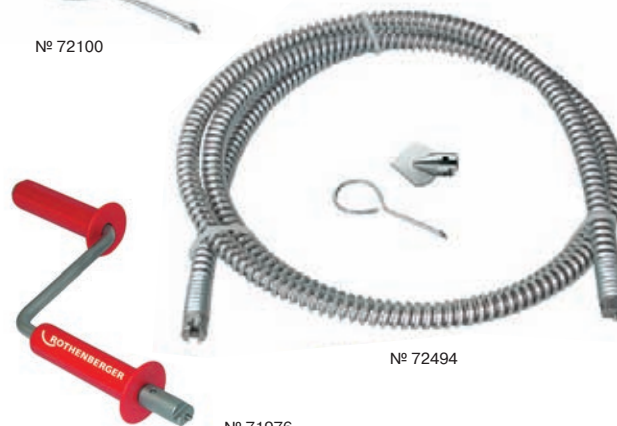
№ H81401



№ 72196



№ 72100



№ 72494

№ 71976

## Устройство для прочистки унитазов WC-BLITZ RO-3

#### ПРЕИМУЩЕСТВА

- **Для использования в труднодоступных местах**  
Прочная прочистная спираль. Выдвигается плавно, проникает на глубину до 1 м
- **Не повреждает керамические поверхности**  
Пластмассовое колено

Наименование	кг	шт	№
WC-BLITZ RO-3 укомпл. со спиралью	2,75	1	<b>78551</b>



№ 78551

## Ручное механическое устройство для прочистки труб типа 3 S

Для труб от  $\varnothing$  40-100 мм.

Спираль  $\varnothing$  13 мм x 15 м с муфтой 16 мм.

#### ПРЕИМУЩЕСТВА

- **Гибкость в работе, универсальность**  
Совместимо со всем прочистным инструментом с муфтой 16 мм из программы ROTHENBERGER
- **Устройство оборудовано подставкой**  
Нет необходимости держать устройство в руках во время работы
- **Пластмассовый барабан для спиралей**  
Защищает спирали от коррозии, ударопрочный

Наименование	кг	шт	№
Механическое устройство типа 3 S укомпл.	17,50	1	<b>72003</b>
Запасная спираль $\varnothing$ 13 мм x 15 мм	7,00	1	<b>72016</b>
Крестообраз. зубчатый скребок $\varnothing$ 35 мм	0,04	1	<b>72176</b>
Разъединительный ключ	0,01	1	<b>72100</b>

Прочий инструмент с муфтой 16 мм - начиная со стр. 36



№ 72003

Комплектация (№ 72003): ручное механ. устройство для прочистки труб типа 3 S (№ 72003), спираль  $\varnothing$  13 мм x 15 м (№ 72016), крестообразный зубчатый скребок  $\varnothing$  35 мм (№ 72176) и разъединительный ключ (№ 72100)

# Прочистка труб

## ROSPI H+E PLUS

Профессиональное устройство для прочистки труб с ручным и электрическим приводом.

Вместе с ROPUMP SUPER PLUS отличная комбинация в борьбе со всеми засорами внутридомовых коммуникаций (в ванне, туалете, на кухне).

### ПРЕИМУЩЕСТВА

- **Ударопрочный, защищенный от попадания грязи**  
Закрытый пластмассовый барабан для спиралей
- **Комфортная работа от электропривода**  
Шестигранная муфта для насаживания на дрель
- **Надежность в работе, отсутствие скольжения**  
Удлиненная рукоятка - преимущество при ручном приводе

Ручной привод



Привод от аккумуляторной дрели



№ 72090

Исполнение	кг	№
ROSPI 6 H+E Plus 4,5 м	1,4	72090
ROSPI 8 H+E Plus 7,5 м	3,5	72095
ROSPI 10 H+E Plus 10,0 м	4,8	72005

## ROSPI R 36 Plus

Устройство для прочистки труб: модель с питанием от сети и модель с питанием от аккумулятора.

Идеально подходит для устранения небольших засоров на кухне, в ванной и туалете.



### ПРЕИМУЩЕСТВА

- **Чистая работа, прочная конструкция**  
Закрытый пластмассовый барабан для спиралей, ударопрочный
- **Надежный захват, безопасная работа даже на высоких оборотах**  
Экстрадлинная рукоятка с удобной накладкой
- **Разностороннее применение**, используются спирали  $\varnothing$  8 мм и 10 мм
- В комплектацию включена спираль  $\varnothing$  8 мм x 7,5 м с груше-видным окончанием

### ТЕХНИЧЕСКИЕ ХАРАКТЕРИСТИКИ

- Для труб диаметра:** 20 - 50 мм
- R36 Plus Standard:** электропривод 230 В
- R36 Plus с аккумулятором:** время работы ок. 1 ч
- R36 зарядное устройство:** быстрая зарядка ок. 1 ч
- Двойная изоляция**
- Плавная регулировка частоты вращения**
- Левое и правое вращение**



№ 72525



№ 72520



Наименование/исполнение	кг	№
ROSPI R 36 Plus Standard	4,7	72525

Наименование/исполнение	кг	№
ROSPI R 36 Plus с аккумулятором	6,6	72520
Запасной аккумулятор	0,7	72516
Зарядное устройство + сетевая часть	1,0	72513



# Ручные и электрические аппараты для прочистки труб

## ROSPIMATIC

Электрический аппарат для прочистки труб Ø 20 - 75 мм.



Мощное, быстрое устранение трудных засоров.

### ПРЕИМУЩЕСТВА

- Быстрый и комфортабельный выбор между автоматическим ходом вперед и назад
- Индивидуальная подстройка к поставленной задаче по прочистке
- Надежная работа даже в рабочих перчатках
- Спираль с грушевидным окончанием и стальным сердечником
- Оптимальное распределение веса

### ТЕХНИЧЕСКИЕ ХАРАКТЕРИСТИКИ

<b>Области применения:</b>	20 - 75 мм
<b>Спираль с внутр.сердечником и грушевидной насадкой:</b>	Ø 8 мм x 7,5 м
<b>Габариты (без спирали):</b>	560 x 200 x 320 мм
<b>Вес (со спиралями 8 мм):</b>	5 кг
<b>Мощность:</b>	630 Вт
<b>Частота вращения:</b>	0 - 950 об/мин

#### Уникальный механизм управления спиралью

Быстрый и комфортный выбор между автоматическим передним и задним ходом, высокая безопасность

#### Большая кнопка переключения

Надежная работа в рабочих перчатках

Передний и задний ход

#### Спираль со стальным сердечником и грушевидной головкой

Устранение засоров в труднодоступных местах

#### Оптимальное распределение веса

Экономия усилия

#### Электронное ограничение частоты вращения / регулировка скорости подачи

Индивидуальная подстройка к соответствующему типу прочистных работ



Быстрое устранение засора



с грушевидной насадкой



с муфтой для различного инструмента



с гибким направляющим шлангом



Комплект (№ 72942): пикообразная насадка (№ 72764), крестообразная зубчатая насадка (№ 72765), шарообразная фреза (№ 72766), разъединит.ключ (№ 72102).

Наименование	Код	№
ROSPIMATIC, вкл. спираль 8 мм/7,5 м, 230 В	1	78576
Спираль 8 мм/7,5 м со стальным сердечником	1	72413
Спираль 8 мм/7,5 м с муфтой и сердечником	1	72425
Набор инструмента из 4 частей	1	72942
ROSPIMATIC защитный шланг с крышкой	1	72542

# Прочистка труб и каналов

Тип трубопровода	Подводки	Коллектора (горизонтальные трубопроводы)	Стояки (вертикальные трубопроводы)	Соединительный подземный трубопровод	Наружная канализация
Спираль	Ø 8 мм	Ø 10 мм	Ø 16 мм	Ø 22 мм	Ø 32 мм
Область применения	трубы до Ø50	трубы до Ø 75	трубы до Ø100	трубы до Ø150	трубы до Ø250
<b>R 550</b>	○	○	●	-	-
<b>R 600</b>	○	○	●	●	-
<b>R 650</b>	○	○	●	●	-
<b>R 750</b>	-	-	○	●	●
<b>R 80</b>	-	-	-	○	●
<b>R 140</b>	-	-	-	-	●

○ - Монтаж через адаптер / цанга    ● - Монтаж напрямую

## R 550

**Машина для прочистки труб Ø 20 - 100 мм.**

Предназначена для использования на предприятиях сферы обслуживания, в больницах, а также в сфере ЖКХ.

### ПРЕИМУЩЕСТВА

- Надежная, мощная прочистная машина для обслуживания зданий
- Идеально подходит для устранения засоров в сливах раковин, туалетах, сточных трубах, дренажных стоках, водосточных трубах
- Оптимально рассчитанная мощность двигателя, небольшой вес гарантируют высокую мобильность

### ТЕХНИЧЕСКИЕ ХАРАКТЕРИСТИКИ

**Для труб:** Ø 20 - 100 мм  
**Для прямого соединения:** Ø 16 мм  
**С адаптером:** Ø 8 мм и 10 мм  
**Максимальная рабочая длина:** 40 м с S-спиралями Ø 16 мм  
 10 м со спиралью Ø 8 и 10 мм  
**Мощность двигателя:** 0,25 кВт (0,34 ЛС)  
**Частота вращения:** 583 об/мин, правое/левое  
**Вес машины:** 16 кг



Приводной рычаг жестко фиксируется и служит ручкой для переноски



Адаптер для спиралей 8 и 10 мм



Комплект инструмента/спиралей 16 мм (№ 72945X), состоящий из: 5 спиралей 16 мм (№ 72431), барабана для спиралей (№ 72110), виброгасящего шланга (№ 72540), перчатки, разъединительного ключа (№ 72100), прямого бура (№ 72161), грушевидной насадки (№ 72163), пикообразного скребка (№ 72170)

Наименование	кг	230 В 50 Гц
R 550 с компл. инструмента/спиралей 16 мм	29,0	<b>79890X</b>

Принадлежности - начиная со стр. 29



# Прочистка труб и каналов

## R 600

Машина для прочистки труб  $\varnothing$  20 - 150 мм.

Для слесарей-сантехников, сферы обслуживания, для использования в больницах, а также на объектах ЖКХ.



### ПРЕИМУЩЕСТВА

- Универсальная прочистная машина для использования во внутренних и наружных сетях. Мощный двигатель работает надежно даже при устранении сложных засоров. Большой выбор принадлежностей

### ТЕХНИЧЕСКИЕ ХАРАКТЕРИСТИКИ

**Для труб:**  $\varnothing$  20 - 150 мм  
**Для прямого соединения:**  $\varnothing$  22 и 16 мм  
**С адаптером:**  $\varnothing$  8 мм и 10 мм  
**Максимальная рабочая длина:** 60 м с S-спиралями  $\varnothing$  22 мм  
 50 м с S-спиралями  $\varnothing$  16 мм  
 10 м со спиральми  $\varnothing$  8 и 10 мм  
**Мощность двигателя:** 0,4 кВт (0,55 ЛС)  
**Частота вращения:** 467 об/мин, правое/левое  
**Вес:** 20,9 кг



Разностороннее использование



Усиленный виброгасящий шланг с точной быстроразъемной муфтой



Адаптер для спиралей 8 и 10 мм



Комплект инструмента/спиралей 22 мм (№ 72955X), состоящий из: 5 спиралей 22 мм (№ 72441), барабана для спиралей (№ 72112), виброгасящего шланга (№ 72541), перчатки, разъединительного ключа (№ 72101), прямого бура (№ 72221), грушевидной насадки (№ 72263), лопаточного изогнутого скребка (№ 72261), конусообразной насадки (№ 72222), вильчатого зубчатого скребка (№ 72250)

Наименование	кг	230 В 50 Гц
R 600 с компл. инструмента/спиралей 22 мм	48,0	<b>72675</b>
<b>Принадлежности - начиная со стр. 29</b>		



# Прочистка труб и каналов

## R 650

Машина для прочистки труб  $\varnothing$  20 - 150 мм.

Предназначена для мобильной профессиональной прочистки труб. Компактная, прочная и мощная, даже при устранении проблемных засоров.



### ТЕХНИЧЕСКИЕ ХАРАКТЕРИСТИКИ

Для труб:	$\varnothing$ 20 - 150 мм
Для прямого соединения:	$\varnothing$ 22 и 16 мм
С адаптером:	$\varnothing$ 8 мм и 10 мм
Максимальная рабочая длина:	65 м с S-спиралями $\varnothing$ 22 мм 55 м с S-спиралями $\varnothing$ 16 мм 10 м со спиралью $\varnothing$ 8 и 10 мм
Мощность двигателя:	0,8 кВт (1,1 ЛС),
Частота вращения:	623 об/мин, правое/левое
Вес:	22,8 кг

### ПРЕИМУЩЕСТВА

- Отлично подходит для жестких условий работы, хорошо зарекомендовала себя даже в экстремальных рабочих условиях. Отличается ровным ходом и мощностью даже при резке проросших корней, цемента и известковых отложений



Приводной рычаг переставляется



Адаптер для спиралей 8 мм и 10 мм



Надежность



Комплект инструмента и спиралей 22 мм (№ 72955X), состоящий из: 5 спиралей 22 мм (№ 72441), барабана для спиралей (№ 72112), виброгасящего шланга (№ 72541), перчатки, разъединительного ключа (№ 72101), прямого бура (№ 72221), грушевидной насадки (№ 72263), лопаточного изогнутого скребка (№ 72261), конусообразной насадки (№ 72222), вильчатого зубчатого скребка (№ 72250)

Наименование	Тара	Вес	Номер
R 650 с компл. инструмента/спиралей 22 мм	кг	48,0	72680

Принадлежности - начиная со стр. 29



# Прочистка труб и каналов

## R 750

Машина для прочистки труб  $\varnothing$  20 - 250 мм.

Для профессиональной мобильной прочистки, прочная и мощная машина даже при устранении сложных засоров.



### ПРЕИМУЩЕСТВА

- Отлично подходит для прочистки внутренних и наружных сетей. Хорошо зарекомендовала себя при проведении таких работ, как фугование, резка твердых материалов и корней
- Спокойный ход двигателя, высокая мощность, высокий крутящий момент
- Предназначена для длительного непрерывного использования, хорошо зарекомендовала себя при работе в тяжелых условиях

### ТЕХНИЧЕСКИЕ ХАРАКТЕРИСТИКИ

**Для труб:**  $\varnothing$  20 - 250 мм  
**Для прямого соединения:**  $\varnothing$  32 и 22 мм  
**Для зажимной цанги:**  $\varnothing$  8, 10 и 16 мм  
**Макс. рабочая длина:** 80 м с S-спиралями  $\varnothing$  32 мм  
 70 м с S-спиралями  $\varnothing$  22 мм  
 55 м с S-спиралями  $\varnothing$  16 мм  
 10 м со спиральями  $\varnothing$  8 и 10 мм  
**Мощность двигателя:** 0,9 кВт (1,23 ЛС)  
**Частота вращения:** 467 об/мин, правое/левое  
**Вес:** 33,5 кг



Поворачивается назад на 180° и фиксируется для удобства перевозки



Удобный монтаж зажимных цанг для спиралей  $\varnothing$  8, 10, 16 мм



Возможна комплектация с набором спиралей и инструмента 32 мм (№ 72962X): барабан со спиральями 32 мм (№ 72111), спираль Standard 5 x 32 мм (№ 72451), чемодан ПВХ (№ 55016), прямая насадка 32 мм (№ 72321), крюкообразная насадка 32 мм (№ 72325), конусообразная насадка 32 мм (№ 72322), изогнутый лопаточный скребок 32/65 мм (№ 72360), зубчатая спиральная насадка 32/65 мм (№ 72329), разъединительный ключ 22/32 мм (№ 72101), перчатки, спрей ROWONAL (№ 72142)

Наименование		230 В
	кг	50 Гц
R 750 базовая машина	33,5	<b>72910</b>

Принадлежности - начиная со стр. 29



# Прочистка труб и каналов

## ROSPEED 3F

### Новая мощная прочистная машина с 3 функциями

Идеально подходит для предприятий ЖКХ, водоканалов, больниц, ресторанов и гостиниц, школ, интернатов и т.п.

#### ПРЕИМУЩЕСТВА

- Большой выбор инструмента для решения разных задач - любой инструмент из программы ROTHENBERGER с муфтой 16 мм подсоединяется напрямую
- Защита двигателя и спирали от повреждений. Уникальная система контроля за вращающим моментом ATC8 Automatic Torque Control
- Спираль в барабане не перекрутится и не переклестнется. Принудительное направление спирали, параллельная многослойная навивка
- Комфортная прочистка - автоматическая подача и отвод спирали благодаря функции прочистки 3F
- Мгновенная готовность к работе - в комплект включен ящик для инструмента
- Быстро, чисто и надежно
- Профессиональный подход в современном исполнении

#### ТЕХНИЧЕСКИЕ ХАРАКТЕРИСТИКИ

Для труб:	Ø 50 - 125 мм
Спираль:	Ø 16 мм
Рабочая длина:	15 м, возможно удлинение до 30 м
Мощность двигателя:	250 Вт
Частота вращения:	270 - 340 об/мин., 3 ступени регулировки
Вес:	47,5 кг

#### С 6 ПРОФЕССИОНАЛЬНЫМИ НАСАДКАМИ:

- прямая насадка
- грушевидная насадка
- крюкообразная насадка
- цепная насадка
- крестообразная зубчатая насадка
- зубчатая спиральная насадка



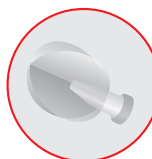
Защита спирали благодаря принудительному направлению в барабане



Включено в комплектацию



3 прочистных функции в одной машине. Выбор функций легко осуществляется во время эксплуатации.



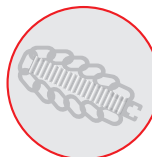
Обнаружение и первичная прочистка засора на 270 об/мин

Черновая обработка



Пульсирующее устранение засора, автоматическое переключение между 270 - 340 об/мин

Пульсация – МИРОВАЯ НОВИНКА (заявлено на патент)



Удаление остатков засора на 340 об/мин  
Оптимальная частота вращения для использования цепной насадки на >300 об/мин

Чистовая обработка



ATC- Automatic Torque Control (автоматический контроль за вращающим моментом).  
Защита спирали и двигателя.



Наименование	кг	№	№
ROSPEED 3F с компл. инструмента	47,5	1	72960
Спираль 16 мм x 15 м	15,0	1	72918

# Промышленная прочистка труб и каналов

## Машины для промышленной прочистки труб и каналов

Рассчитаны на длительную промышленную эксплуатацию, для труб и каналов Ø 50 - 600 мм.

Идеально подходят для эксплуатации в частном хозяйстве, при техническом обслуживании промышленных трубопроводов, в жилищно-коммунальном хозяйстве, в сфере техобслуживания, в гостиницах, больницах, интернатах, при тех. обслуживании подземных трубопроводов, каналов, водосточных труб.

### ПРЕИМУЩЕСТВА

- Исключительная мощность, машина выдерживает большие нагрузки, рассчитана на длительную промышленную эксплуатацию
- Рама из стальных трубок и боковые части из полиамида, усиленного стекловолокном
- Стабильная разборная конструкция, защищенная от коррозии
- Надежный цанговый зажим, оптимальная передача вращательного момента, возможность быстрой замены спирали
- Усиленный армированный виброгасящий шланг с быстросъемной муфтой
- Надежное ведение спиралей без перегиба, защита от загрязнения
- Обслуживание одним оператором

## R 80

Для использования в частном и коммунальном хозяйствах.



### ПРЕИМУЩЕСТВА

- Практичная и прочная конструкция, компактные размеры - машина проходит через дверь
- Переносится вручную и перевозится, возможен подъем по лестнице
- Благодаря высоте рамы подходит для прочистки через смотровые колодцы
- При работе с длинными спиралями больших диаметров обжатие муфты в зажимной цанге в ходе работы не ослабляется
- Рама из стальных труб, защищенная от коррозии
- Удобный встроенный ящик для инструмента

### ТЕХНИЧЕСКИЕ ХАРАКТЕРИСТИКИ

<b>Для труб:</b>	Ø 50 - 250 мм
<b>Для спиралей:</b>	Ø 22 и 32 мм
<b>Максимальная рабочая длина:</b>	80 м с S-спиралями Ø 32 мм 70 м с S-спиралями Ø 22 мм*
<b>Мощность двигателя:</b>	1,4 кВт (1,9 ЛС), правое/левое
<b>Вес:</b>	52 кг

\* При работе спиралями 22 мм - необходимо заказать зажимные кулачки (арт. № 72561)

**2** ГОДА ГАРАНТИИ



Комплектация: шприц для консистентной смазки (№ 855156), шестигранный ключ (1 x № 321515, 1 x № 321188, 1 x № 321189), вильчатый ключ (1 x № 310411, 1 x № 310450)

Наименование	кг	230 В 50 Гц
R 80 базовая машина	52,0	<b>72585</b>
Прочие принадлежности - начиная со стр. 29		



# Промышленная прочистка труб и каналов

## R 140 В

Для использования в промышленности и коммунальном хозяйстве.

### ПРЕИМУЩЕСТВА

- Для использования со штангами и спиралями
- Режим работы со штангами идеально подходит для прочистки магистральных сетей
- **Спирали легко заменяются штангами**  
Рабочая область  $\varnothing$  100 - 250 мм со спиралями 32 мм  
Рабочая область  $\varnothing$  150 - 600 мм со штангами
- Очень мощная 2-х ступенчатая реверсивная передача
- 1 передняя и 1 задняя передача
- Скорость вращения регулируется ручным рычагом акселератора
- Ручная проскальзывающая муфта
- Быстросменные муфты для инструмента на штанги
- Бензиновый двигатель, независимая от сети работа

### ТЕХНИЧЕСКИЕ ХАРАКТЕРИСТИКИ

<b>Для труб:</b>	$\varnothing$ 100 - 600 мм
<b>Для спиралей:</b>	$\varnothing$ 32 мм
<b>Для штанг:</b>	$\varnothing$ 6 мм, 3/4"
<b>Макс. рабочая длина:</b>	100 м со спиралями 32 мм 140 м со штангами
<b>Мощность двигателя:</b>	4,8 кВт (6,6 ЛС),
<b>Двигатель:</b>	бензиновый двигатель, 2-х ступенчатая реверсивная передача
<b>Частота вращения:</b>	160 - 600 об/мин, правое/левое
<b>Вес:</b>	97 кг

Работа со спиралями



Работа со штангами



Наименование	кг	№
R 140	97,0	<b>72970</b>
R 140 с принадлежностями:	108,5	<b>72971</b>
25 штанг (№ 78581), ключ для вращения штанг вручную (№ 78580), адаптер-переходник для крепления спирального инструмента (со спиралями 32 мм) (№ 72122), адаптер-переходник со штанговой муфты на спиральные насадки 32 мм (№ H99569), стандартный адаптер для крепления штанг (№ H99120), рукавица рабочая левая (№ 72120), рукавица рабочая правая (№ 72121), разъединительный ключ (№ 72101), конусообразная насадка (№ 72322), прямая насадка (№ 72321), грушевидная насадка (№ 72271), крюкообразная насадка (№ 72272), зубчатая спиральная насадка $\varnothing$ 65 мм (№ 72747), двойной лопаточный изогнутый скребок (№ 72774), гладкий вильчатый скребок (новинка) $\varnothing$ 76 мм (№ 72350), гладкий вильчатый скребок $\varnothing$ 85 мм (№ 72781), гладкий вильчатый скребок $\varnothing$ 112 мм (№ 72782), ящик для инструмента (№ FF60185), инструкция по эксплуатации (машина, двигатель, редуктор)		

# Принадлежности для прочистки труб и каналов

## Зажимные кулачки

для машин	для спиралей	кг	№
R 550 (начиная с серийного № 411542)	16 мм	0,1	<b>72538</b>
(до серийного № 411541)	16 мм	0,1	<b>72536</b>
R 600/650 (начиная с серийного № 409001)	16 и 22 мм	0,3	<b>72638</b>
(до серийного № 409000)	16 и 22 мм	0,3	<b>72666</b>
R 750	22 и 32 мм	0,4	<b>72563</b>
R 80/100 SP	22 мм	0,4	<b>72561</b>
R 80/100 SP	32 мм	0,3	<b>72562</b>



## Зажимные цанги для R 750

для машин	для спиралей	кг	№
R 750	8 и 10 мм	0,4	<b>72914</b>
R 750	16 мм	0,3	<b>72915</b>



## Адаптеры

- Надежное размещение спиралей Ø 8 и 10 мм, защита от грязи, ударопрочный барабан с зажимной цангой и точной муфтой

для машин	для спиралей	макс. длина спирали	кг	№
R 550	8 и 10 мм	10 м	1,3	<b>72511</b>
R 600/650	8 мм	10 м	1,8	<b>72514</b>
R 600/650	10 мм	10 м	1,8	<b>72515</b>



## Виброгасящие шланги для спиралей

- Предохраняют спирали от повреждений и загрязнений

Наименование	для машин	для спиралей	Длина	кг	№
FS 16	R 550/ROSPEED 3F	16 мм	2 м	1,1	<b>72540</b>
FS 22	R 600/650	22 мм	4 м	2,8	<b>72541</b>
FS 32	R 750/80/100	32 мм	4 м	4,1	<b>72559</b>



## Защитный шланг для унитаза

- Защищает керамическую поверхность
- С регулируемым фиксатором

для спиралей	Длина	кг	№
Ø 8, 10, 16 мм	540 мм	0,4	<b>72705</b>



## Подставка-тренога

- Складная, оцинкованная
- Создает идеальную рабочую высоту для прочистных машин при прочистке, например, унитазов, вертикальных труб через смотровые отверстия

для машин	кг	№
R 550 - R 600 - R 650 - R 750	3,0	<b>58182</b>



# Принадлежности для прочистки труб и каналов

## Устройство для принудительной подачи/извлечения спиралей

- Надежная принудительная подача/извлечение
- Подходит для всех спиралей с открытой навивкой Ø 22 и 32 мм
- Используется в качестве подающего механизма при устранении сложных засоров
- Можно использовать с машинами других производителей
- Два отверстия с резьбой 1" для подачи/откачки воды
- Крепление для установки на треногу



№ 72135

Наименование/Исполнение	кг	№
Уст-во для принуд. подачи/извлечения спиралей	3,7	<b>72135</b>

## Телескопическая направляющая труба

- Для направления спиралей через смотровые колодцы и люки без перекоса

Исполнение	Выдвигаются на длину, м	Тип	кг	№
Для спир. Ø 16, 22 мм	1,4 - 2,3	из 2 частей	3,0	<b>72130</b>
Для спир. Ø 22, 32 мм	1,9 - 4,3	из 3 частей	10,0	<b>72131</b>



№ 72131

## Рукавицы и перчатки для подачи спиралей

- Для манипуляций с вращающейся спиралью

Наименование/исполнение	г	№
Рукавица, левая	190	<b>72120</b>
Рукавица, правая	190	<b>72121</b>
Перчатки	160	<b>1500000439</b>

- Прочные и удобные, сшиты из телячьей кожи, снабжены короткими манжетами
- Внутренняя поверхность армирована металлическими заклепками



№ 1500000439



№ 72120 / № 72121

## Средства для ухода за инструментом и устранения ржавчины ROWONAL

- Для ухода за спиралью, муфтами и инструментом

Исполнение	Объем	г	№
Распылитель, пустой	0,5 л	90	<b>72141</b>
Пластмассовая канистра	5,0 л	5100	<b>72140</b>
Спрэй ROWONAL	0,2 л	220	<b>72142</b>

- Для чистки, устранения ржавчины, дезинфекции
- Средство в аэрозольных баллонах не содержит хлорфторуглеродов



№ 72142



№ 72140

## Разъединительный ключ

- Для разъединения спиралей и рабочих насадок

Исполнение	г	№
для спиралей/насадок Ø 16 мм	20	<b>72100</b>
для спиралей/насадок Ø 22 и 32 мм	30	<b>72101</b>

№ 72100

№ 72101



## Бараны для спиралей

- Надежное хранение и удобная транспортировка спиралей
- Отлично приспособлены к чистке и уходу

Исполнение	Длина спирали, макс. м	кг	№
для спиралей Ø 16 мм	34,5	1,3	<b>72110</b>
для спиралей Ø 22 мм	22,5	1,6	<b>72112</b>
для спиралей Ø 22, 32 мм	18,0	2,3	<b>72111</b>

№ 72111

№ 72110

№ 72112





# Спирали для прочистки труб

## Высокопроизводительные спирали для прочистки труб ROTHENBERGER

для продолжительной эксплуатации в жестких условиях.

### ПРЕИМУЩЕСТВА

- **Скос на Т-образной муфте**  
Для облегчения соединения насадки со спиралью
- **Надежные высокопроизводительные спирали с длительным сроком службы**  
Износостойкая специальная сталь
- **Для жестких условий и продолжительной эксплуатации**  
Высокое качество материала, оптимальная толщина проволоки, отлаженный процесс производства
- **Максимальная жёсткость при высокой гибкости и упругости**  
Специальная закалка
- **Оптимальная передача высокого вращательного момента, предотвращение сцепления витков спирали между собой при транспортировке**  
Плотная навивка спирали
- **При правом вращении двигателя машины и сопротивлении засора жёсткость спирали увеличивается**  
Профессиональные спирали с левой навивкой
- **Удобное и быстрое удлинение/укорачивание спиралей для монтажа/демонтажа насадок, а также для динамически связанной передачи вращательного момента**  
Муфтовая система с Т-образным пазом с фиксацией нажимного штифта NIROSTA

Экологически чистая прочистка труб без использования химических средств!



### ПРЕИМУЩЕСТВА

- **Удобное, легкое муфтовое соединение насадки со спиралью даже при работе в рукавицах**
- **Экономия расходов - через адаптер можно соединять между собой спирали различного диаметра**  
Использование комбинаций спиралей и насадок различных диаметров
- **Для правильной замены муфт**  
Концы спиралей с обеих сторон имеют соединительную навивку "виток к витку"
- **Надежность муфтового соединения даже после длительной эксплуатации, так как снижена опасность коррозии и разрушения, предотвращение потери спирали или насадки в трубе**  
Высоконадежная конструкция: подпружиненный нержавеющий нажимной штифт NIROSTA с нержавеющей пружиной NIROSTA

### ТЕХНИЧЕСКИЕ ХАРАКТЕРИСТИКИ

Изготовлены из качественной пружинной стали, качество C-DIN 17223, материал № 11200

Специально закалены и отожжены

Предохранительная муфтовая система с Т-образным пазом с фиксацией нажимного штифта NIROSTA

Подпружиненный нажимной штифт NIROSTA с пружиной

Спираль / Тип	Короткий трубопровод, много изгибов	Длинный прямой трубопровод	Не засоряемые грязью спирали	Дополнительная очистка
Спираль Standard	●	○	○	○
Спираль SMK	●	○	●	○
Спираль S	○	●	○	○
Спираль S-SMK	○	●	●	○
ROPOWER Profile	○	●	●	●

○ не подходит ● подходит

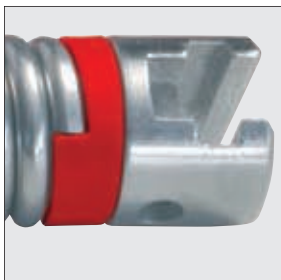
## Фиксирующее кольцо ROTHENBERGER

Уникальное фиксирующее кольцо для оптимальной передачи давления кручения на муфту благодаря 100% давлению на поверхность.

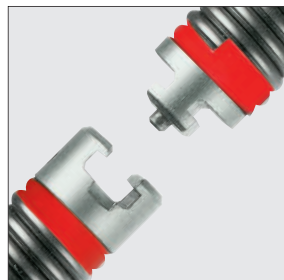
### ПРЕИМУЩЕСТВА

- **Самофиксирующееся соединение спирали и муфты:**  
При повышенной нагрузке на спираль повышается давление кручения на конец спирали и давление кручения передается на 100% поверхности муфты.
- **Фиксирующее кольцо из самозажимающегося, эластичного материала:** при повышенной нагрузке кольцо не смещается, благодаря 100% давлению на поверхность подгоняется к муфте с геометрическим замыканием

Фиксирующее кольцо из эластичного, самозажимающегося материала



Самостооряющиеся соединения спирали и муфты



### ПРЕИМУЩЕСТВА

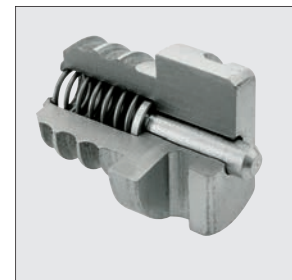
- **Оптимальная передача усилия для профессиональной чистки труб**
- **Повышенная надежность**
- **Увеличенное время службы спирали**



Муфта с Т-образным пазом, скосы облегчают сцепление



Подпружиненный нажимной штифт NIROSTA с пружиной NIROSTA



# Спирали для прочистки труб

## ROPOWER Profile Cable

**Запатентованная оцинкованная спираль специальной формы.**

Отлично зарекомендовала себя при проведении очень трудных работ по прочистке в трубах больших диаметров, предпочтительно используется при прохождении длинных прямых участков.

С фиксирующим кольцом



### ПРЕИМУЩЕСТВА

- **Двойной эффект прочистки**  
Эффект достигается благодаря использованию спец. инструмента, а также благодаря запатентованной профильной грани спирали ROPOWER Profile Cable
- **Экстремальная нагрузка**  
Устойчивость к температурным, щелочным, атмосферным воздействиям
- **Удлиняется, дооснащается**  
Подходит ко всем спиральям с муфтой ROTHENBERGER



Соединяется со всеми спиральями ROTHENBERGER с Т-образными муфтами

мм	Сердечник	Дюйм	м	кг	№
16 *	■	5/8"	2,3	1,3	72490
* Четырехгранная муфта спирали					

Для эксплуатации в жестких условиях, даже при продолжительном использовании

**ROPOWER Profile Cable** прочищает благодаря запатентованной профильной грани



## Спирали Standard

Для универсальных обычных прочистных работ на коротких участках. Легко работать даже при наличии узких отводов или при нескольких поворотах трубы, следующих подряд.



## Спирали SMK

С **тяжелым пластмассовым сердечником**, устойчивостью к воздействию температуры и атмосферных явлений, спираль не забивается грязью. Для очень тяжелых прочистных работ в трубах больших диаметров, предпочтительно на длинных прямых участках. Высокая стабильность и жесткость на кручение.



## Спирали S

Высокая стабильность и передача крутящего момента благодаря усиленной проволоке спирали, повышенной жесткости на кручение и прочности. Для сложных прочистных работ, например, резки корней, для использования с фрезой и цепью.



## Спирали S – SMK

С **красным пластмассовым сердечником**, устойчивостью к воздействию температуры, атмосферных явлений и щелочей. Для очень тяжелых прочистных работ в трубах больших диаметров, предпочтительно на длинных прямых участках.



С предохранительной муфтой, подходит для всех прочистных машин ROTHENBERGER от R 550 до R 140 В, для прочистных машин прочих производителей со спиралью  $\varnothing$  16 мм - 5/8", 22 мм - 7/8" и 32 мм - 1.1/4"

## Использование спиралей и насадок с различными диаметрами

Существует возможность соединять спираль с насадками большего или меньшего диаметра

Наименование	негатив	позитив	г	№
Переход на больший $\varnothing$	16 мм	22 мм	140	72461
Переход на меньший $\varnothing$	22 мм	16 мм	150	72460
Переход на больший $\varnothing$	22 мм	32 мм	320	72463
Переход на меньший $\varnothing$	32 мм	22 мм	330	72462

Переход на больший диаметр



№ 72461

Переход на меньший диаметр



№ 72460

# Спирали для прочистки труб

## Спирали 8 мм / 10 мм

Используется для ROSPI H + E Plus, ROSPI 36 Plus, через адаптер для R 550, R600, R650, через зажимные цанги для R 750. Изготовлены из спец. стали, плотная навивка, толщина проволоки 2 мм.

∅ мм	Толщ. проволоки ∅ мм	L м	R/K тип	Стальной сердечник	Используется для	Вес кг	№
6,4	2	4,5	-	-	R 6	0,8	<b>72522</b>
8	2	7,5	C 1	-	R 8 - R 36	1,8	<b>72412</b>
8	2	7,5	C 1 - IC	■	R 8 - R 36	2,3	<b>72413</b>
8	2	10,0	-	-	R 8 - R 36	2,4	<b>72414</b>
8	2	10,0	-	■	R 10 - R 36	3,0	<b>72415</b>
10	2,5	10,0	C 5	-	R 10 - R 36	3,5	<b>72422</b>
10	2,5	7,5	C 4	-	R 10 - R 36	2,9	<b>72420</b>
10	2,5	7,5	C 4 - IC	■	R 10 - R 36		<b>72424</b>
10	2,5	7,5	-	-	R 10 - R 36		<b>72421*</b>
10	2,5	7,5	-	■	R 10 - R 36	2,9	<b>72423*</b>

Наконечник спирали имеет грушевидную форму (за искл. № 72421), легко работать даже в узких изгибах, спираль 8 мм проходит сквозь решетки и сливные отверстия без демонтажа сточных труб и сифонов.



\* с муфтой с Т-образным пазом

## Стандартные спирали

- Гибкие
- Для универсальных прочистных работ на небольшие расстояния с нормальной нагрузкой

∅ мм	∅ дюйм	L м	Толщ. проволоки ∅ мм	R/K тип	Вес кг	№
16	5/8"	2,3	3,0	C 8	1,05	<b>72431</b>
22	7/8"	4,5	4,5	C 10	3,98	<b>72441</b>
32	1.1/4"	4,5	5,0	C 11	6,29	<b>72451</b>



- Легко работать при прочистке узких труб или труб со множественными изгибами

## Спирали SMK

### С черным пластмассовым сердечником.

- Температуро- и атмосфероустойчивые

∅ мм	∅ дюйм	L м	Толщ. проволоки ∅ мм	R/K тип	Вес кг	№
16	5/8"	2,3	3,0	C 8-NIC	1,24	<b>72433</b>
22	7/8"	4,5	4,5	C 10-NIC	4,64	<b>72442</b>
32	1.1/4"	4,5	5,0	C 11-NIC	7,63	<b>72452</b>



- Сердечник предотвращает проникновение грязи внутрь спирали
- Более прочные и жесткие на кручение, чем стандартные спирали

## Спирали S

- Повышенная прочность и передача вращающего момента, благодаря проволоке большего диаметра

∅ мм	∅ дюйм	L м	Толщ. проволоки ∅ мм	R/K тип	Вес кг	№
16	5/8"	2,3	3,5	8	3,00	<b>72428</b>
22	7/8"	4,5	5,0	8	4,18	<b>72443</b>
32	1.1/4"	4,5	6,0	C 14	6,80	<b>72453</b>



- Повышенная жесткость на кручение; предназначены для прочистки на большие расстояния и проведения сложных работ, например, резки корней и фугования

## Спирали S-SMK

### С красным пластмассовым сердечником.

Как спирали S, но снабжены температуро- и атмосфероустойчивым красным пластмассовым сердечником, предназначены для особо сложных прочистных работ в трубах больших диаметров, этим спиральям отдается предпочтение при прочистке на большие расстояния прямолинейных участков труб и каналов

∅ мм	∅ дюйм	L м	Толщ. проволоки ∅ мм	R/K тип	Вес кг	№
16	5/8"	2,3	3,5	8	1,30	<b>72435</b>
22	7/8"	4,5	5,0	8	4,78	<b>72444</b>
32	1.1/4"	4,5	6,0	8	7,85	<b>72455</b>





# Набор спиралей и инструмента для прочистки труб

## Набор спиралей/инструмента

Standard Ø 16 мм



В наборе (№ 72945X): барабан со спиралью 16 мм (№ 72110), спираль 5 x 16 мм Standard (№ 72431), чемодан ПВХ (№ 55016), прямая насадка 16 мм (№ 72161), грушевидная насадка 16 мм (№ 72163), пикообразный скребок 16/25 мм (№ 72169), разъединительный ключ 16 мм (№ 72100), перчатки (№ 1500000439), спрей ROWONAL (№ 72142)

Наименование	Исполнение	кг	№
Standard 16 мм	со спиралью Standard	12,0	<b>72945X</b>

## Набор спиралей/инструмента

Standard Ø 22 мм



В наборе (№ 72955X): барабан со спиралью 22 мм (№ 72112), спираль Standard 5 x 22 мм (№ 72441), чемодан ПВХ (№ 55016), прямая насадка 22 мм (№ 72221), грушевидная насадка 22 мм (№ 72263), пикообразный скребок 22 мм (№ 72222), изогнутый лопаточный скребок 22/65 мм (№ 72261), вильчатый зубчатый скребок 22/76 мм (№ 72250), разъединительный ключ 22/32 мм (№ 72101), перчатки (№ 1500000439), спрей ROWONAL (№ 72142)

Наименование	Исполнение	кг	№
Standard 22 мм	со спиралью Standard	38,0	<b>72955X</b>

## Набор спиралей/инструмента

Standard Ø 16 / 22 мм



В наборе (№ 72956X): барабан со спиралью 16 мм (№ 72110), спираль Standard 5 x 16 мм (№ 72431), прямая насадка 16 мм (№ 72161), грушевидная насадка 16 мм (№ 72163), пикообразный скребок 16/25 мм (№ 72169), разъединительный ключ 16 мм (№ 72100), барабан со спиралью 22 мм (№ 72112), спираль Standard 5 x 22 мм (№ 72441), чемодан ПВХ (№ 55016), прямая насадка 22 мм (№ 72221), грушевидная насадка 22 мм (№ 72263), пикообразный скребок 22 мм (№ 72222), изогнутый лопаточный скребок 22/65 мм (№ 72261), вильчатый зубчатый скребок 22/76 мм (№ 72250), разъединительный ключ 22/32 мм (№ 72101), перчатки (№ 1500000439), спрей ROWONAL (№ 72142)

Наименование	Исполнение	кг	№
Standard 16-22 мм	со спиралью Standard	38,0	<b>72956X</b>

## Набор спиралей/инструмента

Standard Ø 32 мм



В наборе (№ 72962X): барабан со спиралью 32 мм (№ 72111), спираль Standard 5 x 32 мм (№ 72451), чемодан ПВХ (№ 55016), прямая насадка 32 мм (№ 72321), крюкообразная насадка 32 мм (№ 72325), конусообразная насадка 32 мм (№ 72322), изогнутый лопаточный скребок 32/65 мм (№ 72360), зубчатая спиральная насадка 32/65 мм (№ 72329), разъединительный ключ 22/32 мм (№ 72101), перчатки (№ 1500000439), спрей ROWONAL (№ 72142)

Наименование	Исполнение	кг	№
Standard 32 мм	со спиралью Standard	48,0	<b>72962X</b>

# Набор спиралей и инструмента для прочистки труб

## Набор инструмента L

Ø 16 мм, из 10 предметов



В наборе (№ 72936): чемодан ПВХ (№ 55016), разъединительный ключ 16 мм (№ 72100), крюкообразная насадка 16 мм (№ 72162), грушевидная насадка 16 мм (№ 72163), гладкий вильчатый скребок 16 мм (№ 72164), пикообразный скребок 16/25 мм (№ 72169), крестообразная зубчатая насадка 16/45 мм (№ 72177), цепная насадка 16 мм с 2 гладкими цепями (№ 72185), перчатки (№ 150000439), спрей ROWONAL (№ 72142)

Наименование	№
Набор инструмента 16 мм L (R 550, R 600, R 650)	<b>72936</b>

## Набор инструмента L

Ø 32 мм, из 11 предметов

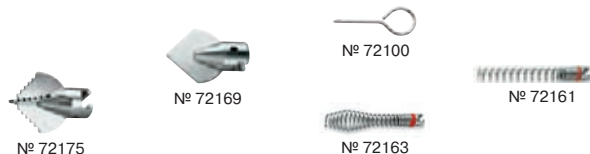


В наборе (№ 72940): чемодан ПВХ (№ 55016), разъединительный ключ 22 мм (№ 72101), крюкообразная насадка 32 мм (№ 72325), вильчатый зубчатый скребок 32 мм (№ 72350), грушевидная насадка 32 мм (№ 72363), корнерез 32/90 мм (№ 72366), крестообразная насадка 32/45 мм (№ 72374), крестообразная насадка 32/90 мм (№ 72376), цепная насадка 32 мм с 2 цепями с шипами (№ 72347), перчатки (№ 150000439), спрей ROWONAL (№ 72142)

Наименование	№
Набор инструмента 32 мм L (R 750)	<b>72940</b>

## Набор инструмента S

Ø 16 мм, из 5 предметов



В наборе (№ 72937): разъединительный ключ 16 мм (№ 72100), прямая насадка 16 мм (№ 72161), грушевидная насадка 16 мм (№ 72163), пикообразная насадка 16 мм (№ 72169), крестообразная зубчатая насадка 16 мм (№ 72175)

Наименование	№
Набор инструмента 16 мм S (R 550, R 600, R 650)	<b>72937</b>

## Набор инструмента S

Ø 22 мм, из 6 предметов



В наборе (№ 72939): разъединительный ключ 22 мм (№ 72101), прямая насадка 22 мм (№ 72221), вильчатый зубчатый скребок 22 мм (№ 72250), изогнутый лопаточный скребок 22 мм (№ 72261), грушевидная насадка 22 мм (№ 72263), крестообразная насадка 22 мм (№ 72276)

Наименование	№
Набор инструмента 22 мм S (R 600, R 650, R 750)	<b>72939</b>

## Набор инструмента L

Ø 22 мм, из 11 предметов



В наборе (№ 72938): чемодан ПВХ (№ 55016), разъединительный ключ 22 мм (№ 72101), крюкообразная насадка 16 мм (№ 72203), вильчатый зубчатый скребок 22 мм (№ 72250), изогнутый лопаточный скребок 22/65 мм (№ 72261), грушевидная насадка 22 мм (№ 72263), корнерез 22/65 мм (№ 72265), крестообразная насадка 22/65 мм (№ 72276), цепная насадка 22 мм с 2 гладкими цепями (№ 72284), перчатки (№ 150000439), спрей ROWONAL (№ 72142)

Наименование	№
Набор инструмента 22 мм L (R 600, R 650, R 750)	<b>72938</b>

## Наборы спиралей

Спирали 5 x 16 мм в барабане, спирали 5 x 22 мм в барабане, спирали 4 x 32 мм в барабане



С фиксирующим кольцом



Наименование	R 550	R 600	R 650	R 750	☐	№
16 мм Standard	○	○	○	●	1	<b>72060</b>
16 мм SMK	○	○	○	●	1	<b>72061</b>
16 мм S	○	○	○	●	1	<b>72062</b>
16 мм S-SMK	○	○	○	●	1	<b>72063</b>
22 мм Standard	-	○	○	○	1	<b>72040</b>
22 мм SMK	-	○	○	○	1	<b>72041</b>
22 мм S	-	○	○	○	1	<b>72042</b>
22 мм S-SMK	-	○	○	○	1	<b>72043</b>
32 мм Standard	-	-	-	○	1	<b>72530</b>
32 мм SMK	-	-	-	○	1	<b>72531</b>
32 мм S	-	-	-	○	1	<b>72532</b>
32 мм S-SMK	-	-	-	○	1	<b>72533</b>

○ = непосредственное крепление    ● = с цангой

## Набор инструмента S

Ø 32 мм, из 4 предметов



В наборе (№ 72941): разъединительный ключ 22 мм (№ 72101), прямая насадка 32 мм (№ 72321), грушевидная насадка 32 мм (№ 72363), крестообразная насадка 32 мм (№ 72375)

Наименование	№
Набор инструмента 32 мм S (R 750)	<b>72941</b>



# Инструмент для прочистки труб

## Примеры использования

Примеры использования высокопроизводительных насадок ROTHENBERGER с предохранительной муфтой с Т-образным пазом. Насадки подходят ко всем спиральям ROTHENBERGER

- Ø 16 мм - 5/8"
- Ø 22 мм - 7/8"
- Ø 32 мм - 1.1/4"

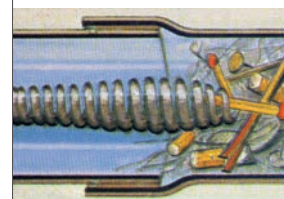
Прочий профессиональный инструмент (различное исполнение под различные диаметры) для устранения засоров и прочистки труб Вы найдете на следующих страницах

## Грушевидная насадка

см. стр. 37



Наиболее часто используемый инструмент для прочистки трубопроводов с узкими множественными изгибами



## Крюкообразная насадка

см. стр. 37



Специальный инструмент для извлечения из трубы застрявшего текстиля, потерянных спиралей и инструмента

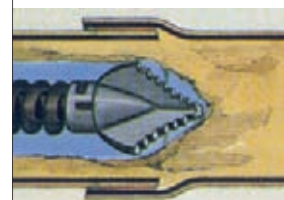


## Крестообразная зубчатая насадка

см. стр. 37



Специальный инструмент для разрушения затвердевших засоров

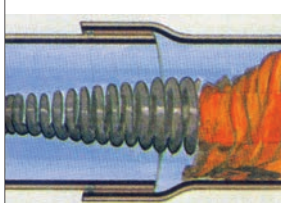


## Конусообразная насадка

см. стр. 37



Инструмент для удаления, рассверливания и извлечения засора, например, из текстиля

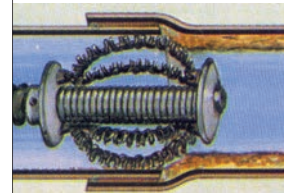


## Цепная насадка с шипами

см. стр. 39



Для труб из бетона, чугуна и керамики. Интенсивное действие. Без кольца = для узких изгибов, с 3 цепями

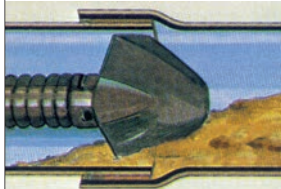


## Изогнутый лопаточный скребок

см. стр. 37



Специальный инструмент для труб, забитых песком или илом, также используется в качестве вторичного инструмента

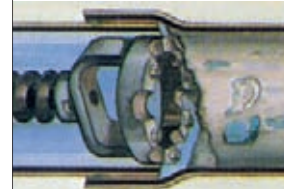


## Твердосплавная насадка

см. стр. 39



Специальный инструмент с шипами из твердого сплава, для разрушения очень твердых засоров, например, из цемента.

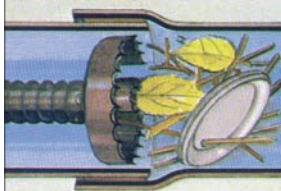


## Спиральная зубчатая насадка

см. стр. 37



Специальный инструмент для измельчения небольших засоров из корней, ветвей и подобных материалов

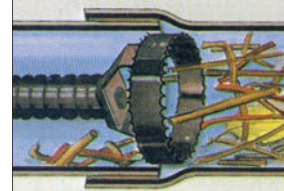


## Корнерез

см. стр.39



Специальный инструмент для резки корней в обоих направлениях. Подходит также для разрушения твердых материалов





# Инструмент для прочистки труб

## Прямая насадка

- Стандартный инструмент для исследования вида засора
- Для взятия проб с целью правильного подбора насадки при прочистке
- Для захвата и бурения засоров из текстиля, бумаги, целлюлозы, остатков пищи и т.д.

Муфта мм/дюйм	Ø мм	L мм	Рабочая область, мм	г	№
16 - 5/8"	16	110	25 - 75	60	<b>72161</b>
22 - 7/8"	22	210	50 - 100	170	<b>72221</b>
32 - 1.1/4"	32	220	75 - 250	350	<b>72321</b>



## Длинная грушевидная насадка

- Благодаря длинному, гибкому радиусу действия грушевидная насадка существенно лучше проходит загибы и отводы. Диаметр трубы от 40 мм.

Муфта мм/дюйм	Ø мм	L мм	Рабочая область, мм	г	№
16 - 5/8"	28	500	40 - 75	220	<b>72158</b>
22 - 7/8"	40	500	50 - 100	464	<b>72208</b>
32 - 1.1/4"	50	500	75 - 250	818	<b>72323</b>



## Грушевидная насадка

- Специально для узких и следующих друг за другом изгибов труб
- Стандартная, очень гибкая насадка, предназначенная для устранения легких засоров из текстиля и бумаги

Муфта мм/дюйм	Ø мм	L мм	Рабочая область, мм	г	№
16 - 5/8"	28	115	40 - 75	70	<b>72163</b>
22 - 7/8"	40	180	50 - 100	220	<b>72263</b>
32 - 1.1/4"	50	220	75 - 250	490	<b>72363</b>



## Шарнирная грушевидная насадка

- Идеально подходит для очень узких колен, отводов и сливных труб малых диаметров

Муфта мм/дюйм	Ø мм	L мм	Рабочая область, мм	г	№
16 - 5/8"	24	83	40 - 75	60	<b>72159</b>
22 - 7/8"	37	125	60 - 100	180	<b>72264</b>



## Крюкообразная насадка

- Специальный инструмент с крюком для извлечения застрявшего в трубе текстиля, потерянного инструмента или спиралей

Муфта мм/дюйм	Ø мм	L мм	Рабочая область, мм	г	№
16 - 5/8"	35	55	50 - 75	35	<b>72162</b>
22 - 7/8"	45	100	75 - 150	110	<b>72203</b>
32 - 1.1/4"	65	125	75 - 250	240	<b>72325</b>



## Конусообразная насадка

- Для удаления и прохождения засоров из текстиля или бумаги
- Большая область захвата, используется также для извлечения из трубы потерянных спиралей

Муфта мм/дюйм	Ø мм	L мм	Рабочая область, мм	г	№
16 - 5/8"	32	110	50 - 100	80	<b>72165</b>
22 - 7/8"	55	185	110 - 150	280	<b>72222</b>
32 - 1.1/4"	60	195	100 - 250	500	<b>72322</b>



## Гладкий вильчатый скребок

- Для удаления жировых отложений
- Измельчения текстиля и подобного материала

Муфта мм/дюйм	Ø мм	L мм	Рабочая область, мм	г	№
16 - 5/8"	30	40	40 - 75	20	<b>72164</b>



## Двойной гладкий вильчатый скребок

- Для снятия и удаления затвердевших отложений
- Для устранения илестых отложений
- Идеально подходит к спиральям S
- Закаленные лезвия из пружинной стали

Муфта мм/дюйм	Ø мм	L мм	Рабочая область, мм	г	№
16 - 5/8"	40	40	50 - 75	30	<b>72154</b>



## Пикообразный скребок

- Стандартный инструмент для прохождения жировых и других мягких отложений, омылений

Муфта мм/дюйм	Ø мм	L мм	Рабочая область, мм	г	№
16 - 5/8"	25	35	40 - 75	30	<b>72169</b>
16 - 5/8"	35	45	50 - 75	40	<b>72170</b>
16 - 5/8"	45	56	60 - 100	50	<b>72171</b>
22 - 7/8"	45	60	60 - 125	80	<b>72234</b>



## Изогнутый лопаточный скребок

- Специальный изогнутый инструмент для труб, забитых песком или илом

Муфта мм/дюйм	Ø мм	L мм	Рабочая область, мм	г	№
22 - 7/8"	65	65	100 - 150	150	<b>72261</b>
32 - 1.1/4"	65	70	100 - 150	250	<b>72360</b>



## Зубчатая спиральная насадка

- Специальный инструмент для измельчения небольших засоров из корней, ветвей и подобных материалов

Муфта мм/дюйм	Ø мм	L мм	Рабочая область, мм	г	№
16 - 5/8"	35	25	50 - 75	40	<b>72166</b>
22 - 7/8"	45	40	75 - 100	100	<b>72229</b>
32 - 1.1/4"	65	55	75 - 100	210	<b>72329</b>



## Зубчатая крестообразная насадка

- Мощный комбинированный инструмент для прохождения и устранения затвердевших засоров
- Для грубого устранения жестких отложений
- Используется в качестве подготовительного инструмента перед фугованием целной насадкой
- Используется для устранения засоров из текстиля или илестых отложений
- Прочные закаленные стальные лезвия
- Рекомендуется использовать со спиральями S или SMK

Муфта мм/дюйм	Ø мм	L мм	Рабочая область, мм	г	№
16 - 5/8"	25	35	40 - 75	30	<b>72175</b>
16 - 5/8"	35	45	50 - 75	40	<b>72176</b>
16 - 5/8"	45	56	75 - 100	65	<b>72177</b>
16 - 5/8"	55	60	100 - 125	80	<b>72178</b>
22 - 7/8"	45	60	70 - 100	90	<b>72275</b>
22 - 7/8"	65	60	100 - 150	190	<b>72276</b>
22 - 7/8"	75	80	100 - 150	220	<b>72277</b>
32 - 1.1/4"	45	60	70 - 105	140	<b>72374</b>
32 - 1.1/4"	65	70	100 - 150	260	<b>72375</b>
32 - 1.1/4"	90	100	125 - 200	490	<b>72376</b>
32 - 1.1/4"	115	120	150 - 250	640	<b>72377</b>



# Инструмент для прочистки труб

## Шарообразная фреза

четырёхгранная, до 32/75 мм  
восьмигранная, до 32/115 мм



### ПРЕИМУЩЕСТВА

- Оптимально подходит для использования в трубах с твердыми отложениями, например, с кальциевыми отложениями, мочевым камнем и т.д.
- Благодаря шарообразной форме хорошо проходит изгибы даже под 90°

Отлично проходит изгибы даже под 90°

Муфта мм / дюйм	∅ мм	г	№
<b>четырёхгранная</b>			
16 / 5/8"	25	42	<b>72168</b>
16 / 5/8"	35	80	<b>72172</b>
16 / 5/8"	55	144	<b>72173</b>
22 / 7/8"	35	126	<b>72207</b>
22 / 7/8"	55	198	<b>72223</b>
22 / 7/8"	75	438	<b>72224</b>
22 / 7/8"	95	634	<b>72226</b>
32 / 1.1/4"	55	228	<b>72324</b>
32 / 1.1/4"	75	468	<b>72326</b>
<b>восьмигранная</b>			
22 / 7/8"	90	1025	<b>72227</b>
22 / 7/8"	115	1225	<b>72228</b>
32 / 1.1/4"	95	1108	<b>72327</b>
32 / 1.1/4"	115	1256	<b>72328</b>

## Расширяющийся скребок

До 32/250 мм



### ОБЛАСТЬ ПРИМЕНЕНИЯ

- Для устранения отложений на внутренней стороне трубы и волокнистых корней

Муфта мм / дюйм	∅ мм	г	№
22 / 7/8"	100	576	<b>72230</b>
22 / 7/8"	125	600	<b>72233</b>
22 / 7/8"	150	628	<b>72242</b>
22 / 7/8"	200	642	<b>72244</b>
22 / 7/8"	250	650	<b>72249</b>
32 / 1.1/4"	100	624	<b>72331</b>
32 / 1.1/4"	125	646	<b>72332</b>
32 / 1.1/4"	150	676	<b>72333</b>
32 / 1.1/4"	200	692	<b>72335</b>
32 / 1.1/4"	250	698	<b>72336</b>

# Инструмент для прочистки труб

## Цепные насадки

### Без кольца, с гладкой цепью

- Для удаления отложений из жира и накипи
- Для окончательной прочистки керамических и пластмассовых труб без повреждения их поверхности
- Без кольца - улучшенная проходимость изгибов



№ 72284

### Цепные насадки без кольца и без шипов

Муфта мм/дюйм	Ø мм	L мм	Рабочая область, мм	Вес г	№
------------------	------	---------	------------------------	----------	---

#### Без кольца с 2 цепями

16 - 5/8"	30	105	50 - 125	120	<b>72185F</b>
16 - 5/8"	30	155	50 - 125	160	<b>72185</b>
22 - 7/8"	50	170	70 - 130	530	<b>72284</b>

#### Без кольца с 4 цепями

16 - 5/8"	40	155	60 - 125	270	<b>72187</b>
22 - 7/8"	60	170	80 - 130	710	<b>72289</b>



№ 72187

## Цепные насадки с шипами

- Интенсивное действие
- Особенно подходят для бетонных и чугунных труб
- Сокращает вероятность образования новых засоров
- С кольцом: для оптимального центрирования цепной насадки
- Без кольца: для легкого прохождения через изгибы

**Идеально подходят  
для окончательной  
прочистки**



№ 72182

### Цепные насадки с кольцом и шипами

Муфта мм/дюйм	Ø мм	L мм	Рабочая область, мм	Вес г	№
------------------	------	---------	------------------------	----------	---

16 - 5/8"	30	160	50 - 125	320	<b>72182</b>
22 - 7/8"	65	170	80 - 100	1060	<b>72285</b>
22 - 7/8"	75	170	90 - 125	1110	<b>72286</b>
32 - 1.1/4"	75	220	90 - 125	1700	<b>72341</b>

### Без кольца, с 2 или 4 цепями и шипами

Муфта мм/дюйм	Ø мм	L мм	Рабочая область, мм	Вес г	№
------------------	------	---------	------------------------	----------	---

#### Без кольца с 2 цепями

16 - 5/8"	30	155	50 - 125	160	<b>72186</b>
22 - 7/8"	50	170	70 - 130	860	<b>72278</b>
32 - 1.1/4"	70	220	90 - 140	1350	<b>72347</b>

#### Без кольца с 4 цепями

16 - 5/8"	40	155	50 - 125	280	<b>72188</b>
22 - 7/8"	60	170	75 - 130	880	<b>72299</b>
32 - 1.1/4"	80	220	100 - 200	1460	<b>72348</b>



№ 72278



№ 72188

## Твердосплавные насадки

- Шипы из твердого сплава: для устранения особо твердых засоров и отложений, например, бетона, мочевого камня, накипи и т.п.
- Долговечные твердосплавные шипы прочно соединены с корпусом насадки
- Рекомендуется использовать со спиралями S или SMK



№ 72295

Муфта мм/дюйм	Ø мм	Форма	Рабочая область, мм	Вес г	№
------------------	------	-------	------------------------	----------	---

16 - 5/8"	25	прямая	35 - 50	70	<b>72191</b>
16 - 5/8"	30	прямая	50 - 75	80	<b>72193</b>
22 - 7/8"	30	прямая	50 - 75	90	<b>72291</b>
22 - 7/8"	45	острая	60 - 100	320	<b>72295</b>
32 - 1.1/4"	45	прямая	60 - 100	240	<b>72392</b>
32 - 1.1/4"	55	острая	70 - 150	400	<b>72396</b>
32 - 1.1/4"	80	прямая	100 - 200	530	<b>72398</b>



№ 72191

## Зубчатый вильчатый скребок

- Универсальный инструмент для устранения различных засоров
- Особенно подходит для устранения илстых отложений и резки корней
- Закаленные ножи из пружинной стали, снабженные зубьями с двух сторон
- Сменные ножи



№ 72251



№ 72250

Муфта мм/дюйм	Ø мм	L мм	Рабочая область, мм	Вес г	№
------------------	------	---------	------------------------	----------	---

22 - 7/8"	76	100	100 - 150	230	<b>72250</b>
22 - 7/8"	100	100	125 - 150		<b>72251</b>
32 - 1.1/4"	76	100	120 - 200	260	<b>72350</b>
32 - 1.1/4"	100	100	125 - 200		<b>72351</b>
Запасной нож	76	8	8	90	<b>72258</b>
Запасной нож	100	8	8	120	<b>72259</b>

## Корнерез

- Для резки корней и твердых материалов в обоих направлениях
- Износостойкий нож из закаленной пружинной стали, снабжен зубьями с обеих сторон
- Рекомендуется использовать со спиралями S или SMK

**Сменная  
режущая головка**



№ 72266

Муфта мм/дюйм	Ø мм	L мм	Рабочая область, мм	Вес г	№
------------------	------	---------	------------------------	----------	---

22 - 7/8"	65	80	75 - 100	250	<b>72265</b>
22 - 7/8"	90	85	125 - 200	290	<b>72266</b>
32 - 1.1/4"	62	80	70 - 100	290	<b>72365</b>
32 - 1.1/4"	90	90	125 - 200	330	<b>72366</b>
32 - 1.1/4"	150	130	200 - 300	550	<b>72367</b>
Запас. головка	65	8	8	120	<b>72270</b>
Запас. головка	90	8	8	150	<b>72271</b>



# Устройства для прочистки труб водой под высоким давлением

## Агрегаты для прочистки труб, сливов, стоков водой под высоким давлением

Высококачественные устройства для профессионалов.

### ПРЕИМУЩЕСТВА

- Обширный ассортимент прочистных машин высокого давления для профессионального использования. Высококачественные узлы и оптимальное соотношение производительности и рабочего давления гарантируют надежную работу и эффективную прочистку
- Для прочистки труб, стоков, сливов, соединительных трубопроводов в домах, водосточных труб, каналов, а также для чистки поверхностей автомобилей, машин, зданий, тротуаров и т.п.
- Мощные, самовсасывающие компактные аппараты

### ТЕХНИЧЕСКИЕ ХАРАКТЕРИСТИКИ

- Плавная регулировка давления
  - **Керамический насос с 3 плунжерами, движущимися в масляной ванне**, исключается работа всухую, вентили из высококачественной нержавеющей стали, латунный корпус насоса, предохранительный клапан избыточного давления, манометр со шкалой бар/пси, самовсасывающий до 2 м
  - **Со встроенным всасывающим инжектором (все типы):** подача чистящего средства в обход насоса  
**Высокая надежность:** уплотнители высокого давления в насосе не повреждаются.
- |                            |                           |
|----------------------------|---------------------------|
| <b>HD 13/100 для труб</b>  | Ø 40 - 150 мм, макс. 30 м |
| <b>HD 17/190 для труб</b>  | Ø 40 - 200 мм, макс. 40 м |
| <b>HD 19/180В для труб</b> | Ø 40 - 200 мм, макс. 40 м |

## HD 13/100

### ПРЕИМУЩЕСТВА

- Питается от переменного тока, самовсасывающий насос до 2 м
- Колеса с пневмошинами, удобно перевозить по лестнице
- Встроенное крепление для промывочного пистолета



### ТЕХНИЧЕСКИЕ ХАРАКТЕРИСТИКИ

<b>Рабочее давление макс.:</b>	100 бар
<b>Электродвигатель:</b>	переменный ток
<b>Производительность:</b>	13 л/мин
<b>Мощность двигателя:</b>	2,3 кВт
<b>Макс. рабочая длина:</b>	30 м
<b>Частота вращения:</b>	1400 об/мин

Идеальны для предприятий, занимающихся чисткой труб, сантехников, предприятий коммунального и бытового обслуживания, заправочных станций, строительных организаций, гостиниц, маслоу, жиром, мясокомбинатов, ресторанов, кафе, больниц, пансионатов, домов отдыха, небольших предприятий и т.д.

Комплектация: HD 13 / 100 (№ 76020), барабан для шланга со спец. шлангом высокого давления 20 м (№ 72812) со штуцерами и прочистной насадкой (№ 76055)

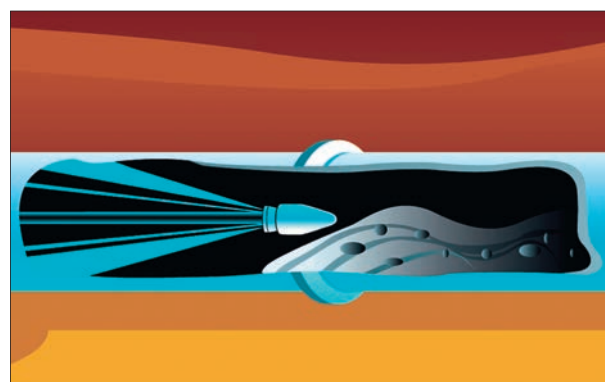
Наименование

⚖ кг 230 В / 50 Гц

Устройство для прочистки 13 / 100

45,0

**76020**



# Устройства для прочистки труб водой под высоким давлением

## HD 17/190

### ПРЕИМУЩЕСТВА

- Питается от трехфазного тока, самовсасывающий до 2 м
- Колеса с пневмошинами, удобно перевозить по лестнице
- Встроенное крепление для промывочного пистолета

### ТЕХНИЧЕСКИЕ ХАРАКТЕРИСТИКИ

<b>Рабочее давление макс.:</b>	190 бар
<b>Электродвигатель:</b>	трехфазный
<b>Производительность:</b>	17 л/мин
<b>Мощность двигателя:</b>	5,0 кВт
<b>Макс. рабочая длина:</b>	40 м
<b>Частота вращения:</b>	2800 об/мин

Комплектация: HD 17 / 190 (№ 76070), барабан для шланга со спец. шлангом высокого давления 40 м NW 8 со штуцерами (№ 72820) и прочистной насадкой (№ 76055)



Наименование	кг	№
Устройство для прочистки HD 17 / 190	50,0	76070

## HD 19/180B

### ПРЕИМУЩЕСТВА

- Бензиновый двигатель, независимость от сети, самовсасывающий насос до 2 м
- Колеса с пневмошинами, удобно перевозить по лестнице
- Встроенное крепление для промывочного пистолета

### ТЕХНИЧЕСКИЕ ХАРАКТЕРИСТИКИ

<b>Рабочее давление макс.:</b>	180 бар
<b>Мощность двигателя:</b>	8,1 кВт
<b>Производительность:</b>	19 л/мин.
<b>Частота вращения:</b>	1800 об/мин.
<b>Макс. рабочая длина:</b>	40 м
<b>Бензиновый двигатель:</b>	Honda
<b>Объем бака:</b>	6,5 л
<b>Расход:</b>	3,2 л/ч

Комплектация: HD 19 / 180B (№ 76090), барабан для шланга со спец. шлангом высокого давления 40 м NW 8 со штуцерами (№ 72820) и прочистной насадкой (№ 76055)



Наименование	кг	№
Устройство для прочистки HD 19 / 180B	78,5	76090

## Принадлежности

### HD 13/100 – 17/190 – 19/180B

Наименование	кг	№
Гибкий шланг ВД со штуцерами R 1/4"		
Длина 10 м, NW 6 (HD 13/100, HD 17/190)	2,50	72810
Длина 20 м, NW 6 (HD 13/100, HD 17/190)	4,50	72812
Длина 40 м, NW 8 (HD 17/190, HD 19/180B)	10,70	72820
Прочистные насадки, R1/4", высококач. сталь		
без боя вперед, 4 отверстия, Ø 25 x 22 мм	0,04	76055
с боем вперед, 5 отверстий, Ø 25 x 22 мм	0,04	76065
Роторная насадка 45°, 4 отверстия, Ø 16 x 30 мм	0,08	77506
Промывочный пистолет		
с плоской распылительной форсункой		
для мойки поверхностей	1,30	76068
Зап. плоская распылительная форсунка	0,01	76088
Инж. всасыв. шланг для моющего средства		
длина 1,2 м, используется только с пистолетом	0,05	76067
Всасывающий шланг для воды, длина 3,0 м		
для забора воды из бака	0,20	76066

№ 76055



№ 77506



№ 76068



№ 76066



№ 76067

# Устройства для прочистки труб водой под высоким давлением ROJET

## Устройства для прочистки ROJET

### Профессиональные устройства

Инновационная технология прочистки. Удобное управление, оптимальное соотношение расхода воды и рабочего давления, отличные результаты прочистки. Различные модификации и исполнения.

#### ПРЕИМУЩЕСТВА

- **Монтаж и демонтаж в различные типы автомобилей** свободный выбор автомобиля
- **Исключение превышения номинальной скорости вращения (для насоса)**  
ограничение частоты вращения
- **Прочистка труб от диаметра 40 мм** имеется передвижной барабан со шлангом для труб малых диаметров
- **Минимальное тех. обслуживание, длительный срок службы двигателя, насоса и системы гидравлики** высококачественная, прочная конструкция
- **Можно использовать промывочный пистолет**, например, для мойки поверхностей, фасадов зданий, дорожек, тротуаров, автомобилей. Встроенный вентиль регулировки давления
- **Независимость от двигателя автомобиля. Низкие расходы и небольшие временные затраты на тех. обслуживание**  
Собственный привод, дополнительной коробки отбора мощности привода не требуется
- **Контейнерная конструкция**  
В любое время ROJET можно переустановить на другой автомобиль

## ROJET 30/130

#### ТЕХНИЧЕСКИЕ ХАРАКТЕРИСТИКИ

<b>Привод:</b>	4-х тактный двигатель, одноцилиндр., с воздушным охлаждением, с замком зажигания, мощность 9,5 кВт (13 ЛС), обычный бензин
<b>Аккумулятор:</b>	12 В, 36 А/ч
<b>Насос ВД:</b>	3-х плунжерный, 30 л/мин - 130 бар
<b>Бак для воды:</b>	пластмассовый, объем 200 л
<b>Барабан для шланга ВД:</b>	высококач. сталь, ручной привод
<b>Барабан для заборного шланга:</b>	высококач. сталь, ручной привод
<b>Шланг ВД:</b>	DN 12, длина 50 м (штуцер R 1/2")
<b>Заборный шланг:</b>	DN 19, длина 50 м (штуцер R 1/2")
<b>В комплекте:</b>	насадка 1/2"
<b>Общие габариты:</b>	1400 x 950 x 900 мм
<b>Общий вес:</b>	200 кг



Наименование	кг	№
ROJET 30/130 базовое уст-во без прицепа	200	<b>76301</b>

## ROJET 50/120 – 60/140

#### ТЕХНИЧЕСКИЕ ХАРАКТЕРИСТИКИ

<b>Рама:</b>	профильная сталь, оцинкованная. Стойки из высококачественной стали
<b>Привод:</b>	4-х тактный бензин. двигатель, 15/17 кВт, 2 цилиндра, с воздушным охлаждением, автомат. регулировка частоты вращения
<b>Насос:</b>	3-х плунжерный, 50 л / мин - 120 бар 60 л / мин - 140 бар
<b>Аккумулятор:</b>	12 В / 36 А/ч
<b>Барабан ВД:</b>	ручной или гидравлический привод
<b>Шланг ВД:</b>	DN 12, длина 80 м
<b>Барабан для заборного шланга:</b>	ручной привод
<b>Заборный шланг:</b>	DN 19, длина 50 м
<b>Бак для воды:</b>	пластмассовый, 60 л. Возможна поставка баков других объемов
<b>В комплекте:</b>	насадка 1/2"
<b>Габариты:</b>	тип L для прицепа и фургона 1700 x 1240 x 1100 мм
<b>Вес:</b>	ок. 350 кг



Наименование	№
ROJET 50/120 тип L с ручным барабаном ВД	<b>76110</b>
ROJET 50/120 тип L с гидравлическим барабаном ВД	<b>76240</b>

Наименование	№
ROJET 60/140 тип L с ручным барабаном ВД	<b>76241</b>
ROJET 60/140 тип L с гидравлическим барабаном ВД	<b>76242</b>



# Устройства для прочистки труб водой под высоким давлением ROJET

## ROJET 85/160 – 100/160 – 100/200

### ТЕХНИЧЕСКИЕ ХАРАКТЕРИСТИКИ

<b>Рама:</b>	профильная сталь, оцинкованная, частично окрашена (рис. с подставкой)
<b>Привод:</b>	дизельный двигатель, мощность 36,9 кВт / 42 кВт, 4 цилиндра, водяное охлаждение, автоматическая регулировка частоты вращения
<b>Насос:</b>	3-х плунжерный, 85 л / мин - 160 бар 100 л / мин - 160 бар 100 л / мин - 200 бар
<b>Аккумулятор:</b>	12 В/36 А/ч
<b>Барабан ВД:</b>	гидравлический привод, плавная регулировка, ручное направление шланга
<b>Шланг ВД:</b>	85/160 - DN 12, длина 80 м 100/160 и 100/200 - DN 16, длина 80 м
<b>Барабан для заборного шланга:</b>	ручной привод
<b>Заборный шланг:</b>	DN 19, длина 50 м
<b>Бак для воды:</b>	пластмассовый, 800 л Возможна поставка баков других объемов
<b>В комплекте:</b>	насадка 1/2"
<b>Габариты:</b>	1900 x 1350 x 1400 мм с баком 800 л
<b>Вес:</b>	ок. 750 кг

Наименование	кг	№
ROJET 85/160	700	76542
ROJET 100/160	800	76533
ROJET 100/200	900	76544

## ROJET 130/160

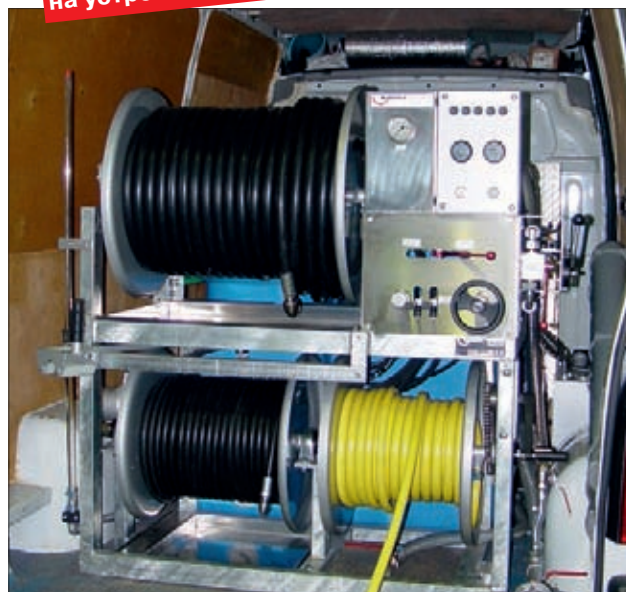
### ТЕХНИЧЕСКИЕ ХАРАКТЕРИСТИКИ

<b>Рама:</b>	профильная сталь, оцинкованная, частично окрашена
<b>Привод:</b>	дизельный двигатель, 4-х цилиндровый, с водяным охлаждением, турбонагнетатель, автоматическая регулировка частоты вращения, мощность 42 кВт
<b>Насос:</b>	3-х плунжерный насос, 128 л/мин - 160 бар, аккумулятор: 12 В, 36 А/ч
<b>Большой барабан ВД:</b>	гидравлический привод, плавная регулировка, со шлангом ВД DN 19, длина 80 м
<b>Малый барабан ВД:</b>	гидравлический привод, плавная регулировка, со шлангом ВД DN 12, длина 80 м
<b>Барабан для заборного шланга:</b>	ручной привод, с заборным шлангом DN 19, длина 50 м
<b>Бак для воды:</b>	пластмассовый, 800 л. Возможна поставка баков других объемов
<b>Топливный бак:</b>	объем 27 л
<b>В комплекте:</b>	насадка 3/4" 1 шт и 1/2" 1 шт
<b>Габариты:</b>	2000 x 1400 x 1360 мм, подходит для установки в Mercedes Sprinter и подобные автомобили
<b>Вес:</b>	ок. 900 кг

Наименование	кг	№
ROJET 130/160	900	76485



Пользователь может самостоятельно выбрать автомобиль типа "Газель", Mercedes-Benz, Fiat, Ford, Volkswagen или прицеп, в который будет установлено устройство для прочистки труб водой под высоким давлением ROJET. Благодаря рамной конструкции устройство в любое время можно переустановить на другой автомобиль. Собственный двигатель обеспечивает независимость от двигателя автомобиля, небольшие расходы на техническое обслуживание, четкое разделение гарантийных обязательств на устройство и на автомобиль.



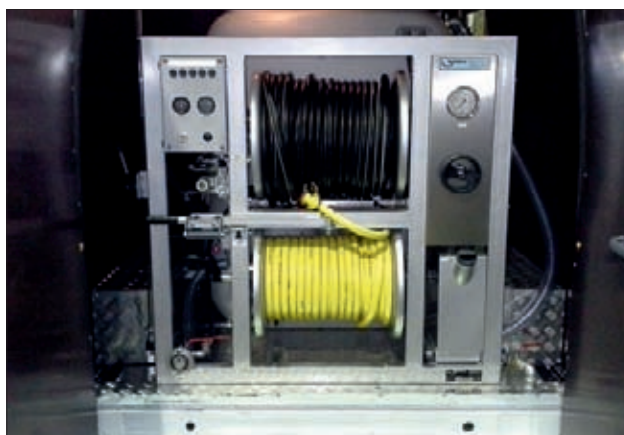
# Устройства для прочистки труб водой под высоким давлением ROJET

## ROJET 50/120 – 60/140 – 85/160 – 100/160 Comfort

### ТЕХНИЧЕСКИЕ ХАРАКТЕРИСТИКИ

<b>Рама:</b>	Профильная сталь, оцинкованная, частично окрашенный держатель для барабана, жесткая
<b>Привод:</b>	Бензиновый двигатель 15 кВт / 17 кВт, дизельный двигатель 37 кВт / 42 кВт, с замком зажигания, автоматическая регулировка частоты вращения
<b>Насос:</b>	3-х плунжерный, 50-100 л/мин, 120-200 бар
<b>Аккумулятор:</b>	12 В / 36 А/ч
<b>Барабан ВД:</b>	Поворотный, ручной привод, шестеренный редуктор, дополнительно - гидравлический привод
<b>Шланг ВД:</b>	50/120 - 85/160 DN 12, длина 80 м, 100/160 DN 16, длина 80 м
<b>Барабан для заборного шланга:</b>	Ручной привод, дополнительно - гидравлический привод
<b>Заборный шланг:</b>	DN 19, длина 50 м
<b>Бак для воды:</b>	Пластмассовый, ROJET 50/120 и 60/140, объем 600 л, ROJET 85/160 и 100/160, объем 800 л, возможна поставка баков других размеров
<b>Доп. комплектация:</b>	Пульт дистанционного управления Укладчик - автоматическая намотка шланга высокого давления

Наименование	№
ROJET 50/120 Comfort	76320
ROJET 60/140 Comfort	76321
ROJET 85/160 Comfort	76322
ROJET 100/160 Comfort	76324
ROJET 100/200 Comfort	76344



## ROVAC 1000/1500/2000/3000

Малогобаритная илососная установка на базовой раме

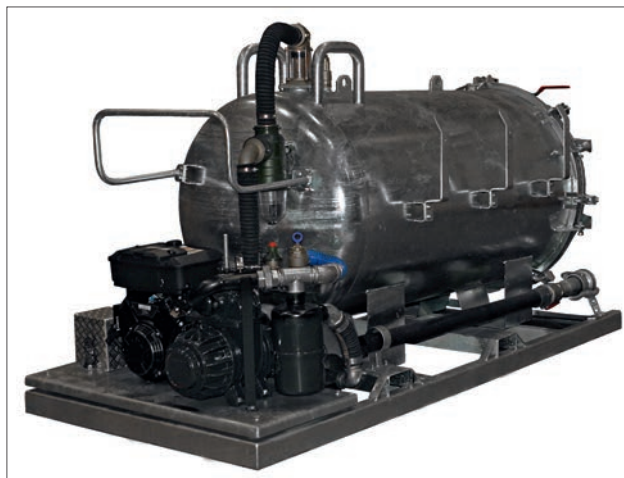
### ПРИМЕНЕНИЕ

- Очистка ям с фекалиями
- Очистка мобильных туалетов
- Перевозка технологических вод
- Чистка жиросепараторов

### ОСОБЕННОСТИ

- Объем 1000, 1500, 2000 или 3000 л
- Автономная работа
- Легкий монтаж на прицеп или в кузов

<b>Резервуар:</b>	Цилиндрический стальной резервуар, внутренняя и внешняя оцинковка, люк расположен на верхней части, присоединение всасывающего трубопровода 2"
<b>Вакуумный насос:</b>	Роторно-компрессорный шибберный насос, давление макс. 0,5 бар, макс. вакуум 90%, шумоподавление, маслоотделители, автоматическая смазка, манометр, переключатель всасывание/сли
<b>Привод:</b>	Бензиновый двигатель, 2 цилиндра, с воздушным охлаждением, ручной или электрический запуск, аккумулятор
<b>Принадлежности:</b>	вакуумный шланг Ø 60 x 2 метра, 2 шт. (в комплекте)



Наименование	Емкость бака, л	Произв-ть насоса	Мощность двигателя, кВт	кг
ROVAC 1000	1000	3700 л/мин	11	720
ROVAC 1500	1500	5000 л/мин	16	800
ROVAC 2000	2000	5000 л/мин	16	890
ROVAC 3000	3000	5000 л/мин	16	1150

# Насадки для прочистки труб и каналов ROJET

## Стандартная насадка из специальной стали

- Используется для устранения засоров или промывки труб и каналов
- Стандартная насадка применяется универсально: функциональность - маневренность - хорошие тяговые характеристики



Наименование	Штуцер	Ø х Д мм	кг
для ROJET 30/130	R 1/2"	30 x 50	0,12
для ROJET 50/120	R 1/2"	30 x 50	0,12
для ROJET 60/140	R 1/2"	30 x 50	0,12
для ROJET 85/160	R 1/2"	30 x 50	0,12
для ROJET 100/160	R 1/2"	30 x 50	0,12
для ROJET 100/200	R 1/2"	30 x 50	0,12
для ROJET 130/160	R 1/2"	30 x 50	0,12
для ROJET 130/160	R 3/4"	40 x 60	0,12



## Грантообразная насадка с тяговыми соплами из специальной стали

Прочистная насадка для профессионального использования в каналах макс. Ø 300 мм, высокая эффективность прочистки

- Эффективная подача воды, отличные тяговые характеристики
- Подача струй под 2 различными углами (резьбовые штифты М 8)



Наименование	Штуцер	Ø х Д мм	кг
для ROJET 30/130	R 1/2"	60 x 95	0,136
для ROJET 50/120	R 1/2"	60 x 95	0,136
для ROJET 60/140	R 1/2"	60 x 95	0,136
для ROJET 85/160	R 1/2"	60 x 95	0,136
для ROJET 100/200	R 1/2"	60 x 95	0,136
для ROJET 130/160	R 1/2"	60 x 95	0,136
для ROJET 85/160	R 3/4" - R 1/2"	70 x 105	0,136
для ROJET 100/160	R 3/4" - R 1/2"	70 x 105	0,136
для ROJET 100/200	R 3/4" - R 1/2"	70 x 105	0,136
для ROJET 130/160	R 3/4" - R 1/2"	70 x 105	0,136



## Трехгранная насадка из специальной стали

Способствует быстрой ликвидации упорных засоров путем вклинивания в них, разрывания, резки, просверливания. Для вымывания из труб различных материалов, оставшихся после монтажа.

- Прочистная насадка с трехгранным окончанием
- 4 направленных вперед сопла ВД (резьбовые штифты М5).



Наименование	Штуцер	Ø х Д мм	кг
для ROJET 30/130	R 1/2"	30 x 50	0,11
для ROJET 50/120	R 1/2"	30 x 50	0,11
для ROJET 60/140	R 1/2"	30 x 50	0,11
для ROJET 85/160	R 1/2"	30 x 50	0,11
для ROJET 100/160	R 1/2"	30 x 50	0,11
для ROJET 100/200	R 1/2"	30 x 50	0,11
для ROJET 130/160	R 1/2"	30 x 50	0,11
для ROJET 130/160	R 3/4"	40 x 70	0,11

## Донная насадка из специальной стали

Клиновидная насадка, главной задачей которой является прочистка дна. Донная насадка отлично подходит для преодоления больших расстояний и для перемещения песка, ила и т.п.

- Очень высокие тяговые характеристики, сопла под углом ок. 2°
- Убедительный результат прочистки
- Оптимальное расположение сопел (резьбовые штифты М 6)



Наименование	Штуцер	Ø х Д мм	кг
для ROJET 30/130	R 1/2"	70 x 120	2,95
для ROJET 50/120	R 1/2"	70 x 120	2,95
для ROJET 60/140	R 1/2"	70 x 120	2,95
для ROJET 85/160	R 1/2"	70 x 120	2,95
для ROJET 100/160	R 1/2"	70 x 120	2,95
для ROJET 100/200	R 1/2"	70 x 120	2,95
для ROJET 130/160	R 1/2"	70 x 120	2,95
для ROJET 130/160	R 3/4"	100 x 160	2,95

## Роторная насадка из специальной стали

Вращающаяся насадка особенно подходит для прочистки труб с жировыми отложениями, для прочистки всей внутренней поверхности трубы перед проведением телеинспекции, для устранения легких отложений и корней. Часто используется для базовой прочистки перед санацией.

- Подача струи под 4 различными углами (подвижная часть 25° / трубка 90°, 75° и 60°)
- Разностороннее использование
- Гарантирует максимальную эффективность прочистки

Наименование	Штуцер	Ø х Д мм	кг
для ROJET 50/120	R 1/2"	30 x 50	0,55
для ROJET 30/130	R 1/2"	30 x 50	0,55
для ROJET 60/140	R 1/2"	30 x 50	0,55
для ROJET 85/160	R 1/2"	30 x 50	0,55
для ROJET 100/160	R 1/2"	30 x 50	0,55
для ROJET 130/160	R 1/2"	30 x 50	0,55
для ROJET 130/160	R 3/4"	40 x 110	0,55





# Принадлежности для ROJET

## Шланг высокого давления

- Исключительно гибкий
- В комплекте со штуцерами



Номинальная ширина, мм	Соединение	Л м	К кг	№
8	R1/4"	40	9,4	<b>72820</b>
13	R1/2"	50	20,0	<b>76130</b>
13	R1/2"	80	52,0	<b>76131</b>
16	R1/2"	80	67,0	<b>76119</b>

Штуцера	К кг	№
для шланга ВД NW 13 мм - R1/2" внутреннее	0,21	<b>76133</b>
для шланга ВД NW 13 мм - R1/2" внешнее	0,21	<b>76134</b>

## Роликовые опоры

Предотвращают истирание и износ шланга высокого давления, тем самым продлевают срок службы шланга и уменьшают расходы на принадлежности.



Наименование	К кг	№
Для использования внутри колодца	6,2	<b>77500</b>
Для использования на поверхности колодца	5,0	<b>77501</b>

## Промывочный пистолет высокого давления

Встроенный в ROJET клапан переключения давления позволяет использовать промывочный пистолет

- В комплекте со штуцерным соединением и форсункой R 1/2"
- Плоская струя для промывки колодцев, мытья поверхностей и различных деталей



Наименование	К кг	№
Для ROJET 40/100 - 50/120 - 30/130	0,28	<b>76187</b>
Запасная плоская форсунка	0,02	<b>76167</b>
Для ROJET 85/160	3,10	<b>76189</b>

## Барабан для шланга, передвижной

Использование барабана для шланга повышает мобильность и область применения ROJET. Обслуживается одним оператором.

- С профессиональными прочистными насадками
- Подходит для всех типов ROJET
- Вход R1/2"
- Рабочее давление 215 бар



**Оптимально подходит для промывки внутридомовых трубопроводов и водосточных труб**

Комплектация: барабан для шланга с рукояткой, запорный кран и плоский шарнир, шланг ВД 40 м NW 8 с соединением R 1/4" (№ 72820), прочистная насадка R 1/4" (№ 76055)

Наименование	К кг	№
Барабан для шланга, укомплектованный	26,5	<b>76118</b>
Отдельные части:		
Барабан для шланга, вход 1/2"	17,0	<b>76160</b>
Шланг ВД 40 м NW 8, соединение R 1/4"	9,4	<b>72820</b>
Прочистная насадка R 1/4", без боя вперед	0,04	<b>76055</b>
Прочистная насадка R 1/4", с боем вперед	0,04	<b>76065</b>
Роторная насадка R 1/4", 45°	0,08	<b>77506</b>

## Системы подогрева воды в зимний период

- Утепление фургона и оснащение установки отопителем (монтаж осуществляется в сервисном центре)
- Монтаж дизельного обогревателя после насоса (осуществляется только заводом-изготовителем)
- Подогрев воды посредством теплообменника двигателя (монтаж осуществляется заводом-изготовителем)
- Монтаж водонагревателя, обеспечивающего нагрев путем циркуляции воды через нагреватель, насос и шланг (осуществляется только заводом-изготовителем)

**НОВИНКА**

## Всасывающий инжектор

Расширяет область использования ROJET и помогает уменьшить расходы. Возможна эксплуатация без отдельного насоса.

- Применяется для всех типов ROJET
- Штуцерное соединение R 1/2"
- Не нужен отдельный насос
- Высокая эффективность всасывания

**Отлично подходит для откачивания песка и ила из колодцев, сливов, жиротделителей**



Исполнение	К кг	№
Штуцер ВД R1/2", со спиральным шлангом 6 м	5,50	<b>76191</b>
Запасная форсунка для воронки	0,01	<b>76192</b>

# Информационная поддержка

## ROTHENBERGER - Ваш навигатор в мире инноваций!

Спрашивайте следующие специализированные каталоги **ROTHENBERGER** у Ваших торговых представителей.

### **GLOBE Оборудование и инструмент для монтажа труб**

Каталог профессионального оборудования для специалистов в области сантехники, кондиционирования, холодильной техники и пр.

- Оборудование для бесфитингового монтажа труб
- Пресс-оборудование
- Оборудование для монтажа металлопластиковых труб
- Инструмент и оборудование для монтажа стальных труб
- Слесарно-монтажный инструмент
- Приборы для испытаний
- Техника для замораживания труб
- Инструмент для пайки, сварки и резки
- Оборудование для монтажа и обслуживания холодильной техники и кондиционеров



### **KLIMA Оборудование для монтажа и обслуживания холодильной техники и кондиционеров**

Полный каталог профессионального оборудования для специалистов в области холодоснабжения и кондиционирования

- Оборудование для слива/заполнения
- Коллекторы, напорные шланги и принадлежности
- Измерительные приборы
- Инструмент для монтажа кондиционеров
- Оборудование для пайки/сварки/резки
- Припои



### **DIAMOND Техника для алмазного сверления и резки**

Каталог профессионального оборудования в строительной сфере

- Алмазные сверлильные установки
- Профессиональная программа алмазного инструмента
- Штроборезы
- Принадлежности



### **ROWELD Машины и инструмент для обработки и сварки пластмассовых труб**

Полный каталог профессионального оборудования для специалистов в области полимерных трубопроводных систем

- Машины для сварки пластмассовых труб встык для работы на стройке и / или цехе
- Аппараты для сварки внахлест
- Аппараты для электромужфовой сварки
- Инструмент и приспособления



# ROTHENBERGER RUSSIA

## РОССИЯ

### Москва

115280, Москва, ул.Автозаводская, д.25  
тел.: + 7 495 / 792-5944 • факс: + 7 495 / 792-5946  
info@rothenberger.ru  
www.rothenberger.ru

### Санкт-Петербург

192019, г. Санкт-Петербург, ул.Профессора Качалова, д.3, литера "В"  
тел.: +7 812 / 412-3044, 412-6017  
spb@rothenberger.ru

### ROWELD:

190130, г. Санкт-Петербург, ул.10-я Красноармейская, д.15 - 17,  
тел. / факс: +7 812 / 575-0086, 575-0056, 251-3707  
spb-roweld@rothenberger.ru

### Екатеринбург

620062, г. Екатеринбург, ул.Первомайская, д.77, подъезд 8а, этаж 2  
тел.: +7 343 / 278-9659, 278-9679 • факс: +7 343 / 375-8816  
ekb@rothenberger.ru

### Краснодар

350059, г. Краснодар, ул.Новороссийская, д.236, оф.104  
тел.: +7 861 / 217-0193  
yug@rothenberger.ru

### Самара

443082, г. Самара, ул.Авиационная, д.1, литера "А-А12"  
тел.: +7 846 / 207-3890, 207-3891  
samara@rothenberger.ru

### Красноярск

660021, г. Красноярск, ул.Дубровинского, д.112  
тел.: +7 391 / 276-7533, 276-7534  
krsk@rothenberger.ru

## УКРАИНА

### Киев

04073, г. Киев, пер.Куреневский, д.17  
тел.: +38 044 / 494-1597 • факс: +38 044 / 468-1363  
ua@rothenberger.ru  
www.rothenberger.com.ua

## РЕСПУБЛИКА БЕЛАРУСЬ

### Минск

220015, г. Минск, ул.Я.Мавра, д.22, офис 1п  
тел.: +375 17/ 256-2903, 256-2904 • факс: +375 17/ 256-2907  
by@rothenberger.ru  
www.rothenberger.by.com



[www.rothenberger.ru](http://www.rothenberger.ru)

Ваш торговый представитель