

Made in Germany

RODIA

Техника и инструмент
для алмазного сверления

WWW.ROTHENBERGER.RU



Cordless Alliance System:

Единая аккумуляторная система CAS



Откройте для себя преимущества работы аккумуляторным электроинструментом!

Получите выгоду от 100% совместимости электроинструмента, аккумуляторов и зарядных устройств разных производителей, входящих в ассоциацию CAS.

Аккумуляторная система CAS от фирмы Metabo, имеющей более чем 30-летний опыт разработки и производства, является самой мощной и эффективной и доступна теперь для электрооборудования **ROTHENBERGER**.

Что получают пользователи благодаря системе CAS?

Максимальную надёжность, экономию в расходах и безопасность инвестиций!

Добро пожаловать в ROTHENBERGER!

Компания **ROTHENBERGER** разрабатывает и производит инструмент и оборудование для сантехников, монтажников, сотрудников сервисных служб и ремонтных мастерских.

ROTHENBERGER смотрит на мир с позиции своих клиентов, тщательно изучает их рабочие будни и внимательно прислушивается ко всем их просьбам и замечаниям. Вся продукция **ROTHENBERGER** проходит проверку на прочность в условиях эксплуатации на строительных объектах. Только после успешного завершения испытаний **ROTHENBERGER** выводит своё оборудование на рынок.

Официальным представителем компании **ROTHENBERGER** в России является Rothenberger Russia, в зоне ответственности которой организация продаж, сервиса и консультаций по оборудованию **ROTHENBERGER** на всей территории Российской Федерации!





Потребители всегда в центре внимания!

Фирма **ROTHENBERGER** была основана в 1949 году и изначально являлась торгово-производственным предприятием.

Уже в 1967 году **ROTHENBERGER** разработала первое комплексное решение — систему R (R-System), которая состояла из инструмента для экспандирования, отбортовки и гибки труб. Этот революционный инструмент позволил слесарям соединять трубы без использования фитингов, что существенно ускорило процесс монтажа.



Решения для профессионалов: совместимое оборудование

Мы разработали универсальные системные решения! Переносите и храните инструмент и оборудование в чемоданах **ROCASE** (РОКЕЙС). Используйте практичные контейнеры **ROBOX** (РОБОКС) для мелких частей и принадлежностей, размещайте эти контейнеры в чемоданах **ROCASE** (РОКЕЙС). Более чем 140 единиц различного электроинструмента.



Новая аккумуляторная система **CAS** позволяет эффективно работать с любым аккумуляторным инструментом **ROTHENBERGER**



100% СОВМЕСТИМОСТЬ

Сервис для профессионалов: всегда готов

RO SERVICE (РО СЕРВИС) обеспечивает технический уход и ремонт: наша команда постпродажного обслуживания быстро обслужит и отремонтирует оборудование **ROTHENBERGER**. Квалифицированный сервис, оригинальные запчасти, обученный персонал.





Мы всегда рядом с Вами

Связаться с нами можно различными способами — через наш сайт rothenberger.ru, по электронной почте info@rothenberger.ru или по телефонам нашей горячей линии клиентской и технической поддержки **8 800 / 700-57-96** + 7 495 / 792-59-44.
[youtube.com/c/rothenbergerrussia](https://www.youtube.com/c/rothenbergerrussia)
[instagram.com/rothenbergerrussia](https://www.instagram.com/rothenbergerrussia)
Посетите нас в Facebook, Instagram и YouTube!







Алмазный инструмент и оборудование RODIA

Обзор техники алмазного сверления	40 – 41
Характеристики алмазных сверлильных коронок	42
Сверление вручную	
Сверлильная установка с подачей воды	13
Сверление вручную и на стойке	
Установки алмазного сверления с подачей воды	45
Установки алмазного сверления RODIACUT с подачей воды и без подачи воды	44 – 49
Алмазные сверлильные коронки RODIA	
Сверлильные коронки с подачей воды для натурального камня, с напаяными сегментами	50
Сверлильные коронки Space Welding с подачей воды и без подачи воды	51 – 52
Принадлежности к технике алмазного сверления	
Вакуумный насос, вакуумные наборы	53
Принадлежности для алмазного сверления	53 – 55
Пылесосы	
Пылесосы для сбора шлама и воды	55

Сверление вручную

2

**RODIADRILL
Ceramic**



RODIADRILL 160



RODIADRILL 200



**RODIACUT 150,
RODIADRILL 160**



	Вручную	Вручную	Вручную	Вручную / на стойке
Бетон — на стойке:	Ø 6 – 67 мм	Ø 10 – 132 мм	Ø 10 – 200 мм	Ø 10 – 132 мм
Кирпичная кладка — на стойке:	Ø 6 – 67 мм	Ø 32 – 162 мм	Ø 32 – 225 мм	Ø 10 – 152 мм
Бетон — вручную:	Ø 6 – 35 мм	Ø 10 – 82 мм	Ø 10 – 82 мм	Ø 10 – 82 мм
Кирпичная кладка — вручную:	Ø 6 – 67 мм	Ø 32 – 162 мм	Ø 32 – 162 мм	Ø 32 – 162 мм
Выходная мощность:	800 Вт	1.400 Вт	2.400 Вт	1.400 Вт
Редуктор:	2-х скоростной	2-х скоростной	3-х скоростной	2-х скоростной
Частота вращения:	3.600 / 6.400 об./мин.	500 / 1.050 об./мин.	600 / 1.250 / 3.200 об./мин.	500 / 1.050 об./мин.
Крутящий момент:	4 / 7 Н·м	55 / 27 Н·м	71 / 34 / 17 Н·м	55 / 27 Н·м
Вес:	3,4 кг	6,7 кг	7,2 кг	16,7 кг

Страница

43

44 – 45

44 – 45

44 – 45

Сверильные коронки

**HIGH SPEED Plus
натуральный камень***



DX-HIGH SPEED Plus*



SPEED STAR DX*



	G 1/2"	G 1/2", 1.1/4" UNC	G 1/2", 1.1/4" UNC
Резьбовое крепление:	G 1/2"	G 1/2", 1.1/4" UNC	G 1/2", 1.1/4" UNC
Диаметр буровой коронки:	Ø 6 – 67 мм	Ø 20 – 300 мм	Ø 10 – 500 мм
Рабочая длина:	до Ø 10 мм = 50 мм от Ø 12 мм = 120 мм	G 1/2", 400 мм 1.1/4" UNC, 430 мм	G 1/2", 400 мм 1.1/4" UNC, 430 мм
Область применения:	с подачей воды	с подачей и без подачи воды	с подачей и без подачи воды
Плитка:	☺☺☺	☺	☺☺
Гранит:	☺☺☺	☺	☺☺
Мрамор:	☺☺☺	☺	☺☺
Клинкерный кирпич:	☺☺	☺☺☺**	☺☺☺**
Каменная кладка:	☺	☺☺☺**	☺☺**
Силикатный кирпич:	☺	☺☺☺**	☺☺**
Асфальт:	☺☺	☺☺☺**	☺☺☺**
Стяжка:	☺☺	☺☺☺	☺☺
Бетон:	☺☺☺	☺☺☺	☺☺
Сильно армированный бетон:	☺☺☺	☺☺	☺☺☺

Страница

50

51

52

* Специальные размеры и диаметры по запросу ** Подходит для сверления без подачи воды ☺☺☺ Идеально подходит ☺☺ Хорошо подходит ☺ Подходит

Сверление с использованием стойки

**RODIACUT 150,
RODIADRILL 200**



**RODIACUT 250,
RODIADRILL 200**



**RODIACUT 250,
RODIADRILL 500**



**RODIACUT 400 PRO,
RODIADRILL 500**



	Вручную / на стойке	Вручную / на стойке	На стойке	На стойке
Бетон — на стойке:	Ø 10 – 152 мм	Ø 10 – 200 мм	Ø 32 – 250 мм	Ø 32 – 400* (500) мм
Кирпичная кладка — на стойке:	Ø 10 – 152 мм	Ø 32 – 225 мм	Ø 32 – 250 мм	Ø 32 – 400* (500) мм
Бетон — вручную:	Ø 10 – 82 мм	Ø 10 – 82 мм	—	—
Кирпичная кладка — вручную:	Ø 32 – 162 мм	Ø 32 – 250 мм	—	—
Выходная мощность:	2.400 Вт	2.400 Вт	3.000 Вт	3.000 Вт
Редуктор:	3-х скоростной	3-х скоростной	3-х скоростной	3-х скоростной
Частота вращения:	600 / 1.250 / 3.200 об./мин.	600 / 1.250 / 3.200 об./мин.	215 / 430 / 785 об./мин.	215 / 430 / 785 об./мин.
Крутящий момент:	71 / 34 / 17 Н·м	71 / 34 / 17 Н·м	185 / 107 / 55 Н·м	185 / 107 / 55 Н·м
Вес:	17,2 кг	25,2 кг	30,1 кг	39,8 кг
Страница	44 – 45	46 – 47	46 – 47	48 – 49

- Подбираем алмазные буровые установки и коронки под конкретные задачи клиентов.
- Ремонт и восстановление любых алмазных буровых коронок!

* Диапазон сверления может быть увеличен до 500 мм при использовании дистанционной плиты.

Space Welding (Спейс Велдинг)

Импульсная сварка в соответствии с передовыми технологиями соединения материалов: благодаря наличию нейтральной зоны сварки алмазный сегмент используется полностью

ОБЛАСТЬ ПРИМЕНЕНИЯ

Сверильные коронки для работы с подачей воды и без, изготовленные по инновационной технологии:

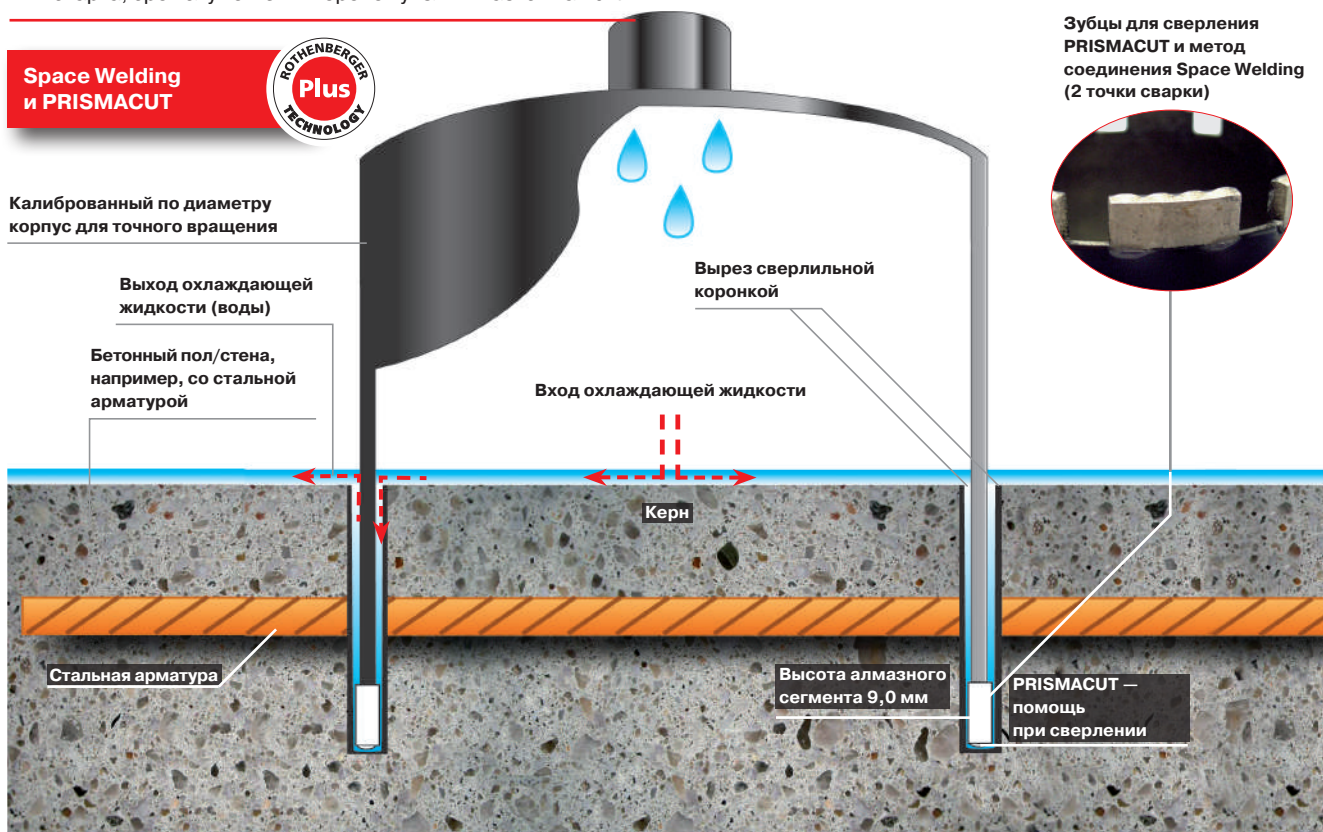
- Высокопроизводительные сверильные коронки DX-HIGH SPEED Plus и SPEED STAR DX изготавливаются в соответствии с передовыми технологиями соединения материалов.
- Технология сварки «Space Welding» гарантирует наилучшее использование всего алмазного сегмента без потерь, благодаря наличию нейтральной зоны.
- По сравнению со сверильными коронками, при изготовлении которых использовалась пайка или лазерная сварка, срок службы этих коронок увеличивается на 20%.

PRISMACUT (Призмакат)

Четыре зубца на алмазном сегменте оригинальной формы улучшают процесс сверления и в то же время обеспечивают оптимальное охлаждение водой

ПРЕИМУЩЕСТВА

- Особое расположение сегментов обеспечивает наилучшие размеры выреза и отличную скорость резки.
- Зубцы для сверления PRISMACUT облегчают сверление и щадят алмазный сегмент.
- PRISMACUT обеспечивает прямое охлаждение алмазных сегментов водой.
- Скорость резки материала со стальной арматурой выше на 15%.



DX High Speed Plus (DX Хай Спид Плюс) универсальные сверильные коронки

Сверильные коронки DX High Speed Plus для сверления с подачей воды и без подачи воды для Ø 10 – 300 мм



DX-HIGH SPEED Plus универсальные сверильные коронки на стр. 51

SPEED STAR DX (Спид Стар DX)

Сверильные коронки Speed Star DX для бурения с подачей воды и без подачи воды для Ø 10 – 500 мм



SPEED STAR DX сверильные коронки на стр. 52

RODIADRILL Ceramic (Родиадрилл Керамик)



Сверильный двигатель для сверления вручную с подачей воды Ø 6 – 67 мм

Для профессионалов в области монтажа систем отопления и водоснабжения/водоотведения, плиточников, строителей, электромонтажников. Идеален для использования в местах, где требуется сверление без удара очень твёрдого материала.

Характеристики

ОБЛАСТЬ ПРИМЕНЕНИЯ

Сверление вручную с подачей воды: (армированного) бетона Ø 6 – 35 мм, мраморной, гранитной и керамической плитки, кирпича, пустотелого кирпича и стекла Ø 6 – 67 мм.

ПРЕИМУЩЕСТВА

- Для всех типовых сверильных коронок G 1/2".
- Неугтомительная работа благодаря небольшому весу.
- Сверление комбинированных материалов (например, плитка + кирпич), не повреждая поверхность, лёгкая замена инструмента.
- Кнопка Aqua-Stop (Аква-Стоп) с регулир. расхода воды.
- Идеально подходит для серийного бурения отверстий благодаря внешней подаче воды.
- Система Quick Change (Квик Чейнж) обеспеч. замену сверильных коронок без использования инструмента.
- Встроенный бачок 1 л для воды (достаточно для бурения 4 – 6 отверстий).

ТЕХНИЧЕСКИЕ ХАРАКТЕРИСТИКИ

2-х скоростной редуктор:	1-я скорость	2-я скорость
Ном. частота вращения:	3.600 об./мин.	6.400 об./мин.
Рабочий диапазон, мм:	25 – 67	6 – 25
Напряжение:	230 В	
Входная/выходная мощность:	1.150 Вт / 800 Вт	
Потребление тока:	3,6 А	
Макс. глубина сверления:	400 мм (в зависимости от материала)	
Мин. расстояние до стены:	30 мм от центра отверстия	
Мин. расстояние до угла:	30 мм от центра отверстия	
Вес:	3,4 кг	

Встроенный бак для воды 1 л

достаточный объём воды для сверления 4 – 6 отверстий, бачок поворачивается для удобства работы в труднодоступном месте

Быстросменная система Quick Change

замена сверильной коронки G 1/2" без использования инструмента

Соединение для внешней подачи воды

идеальное решение для серийного сверления отверстий

Набор из 11 предметов (№ FF40150): сверильный двигатель RODIADRILL Ceramic (№ FF40150), по 1 сверильной коронке HIGH SPEED Plus Ø 6 – 8 – 10 мм (№ FF44806, FF44808, FF44810), 3 быстросменных адаптера (№ FF35751), ключ SW 24 и 27 (№ FF70024, FF70027), шестигранный рожковый гаечный ключ с крестовой рукояткой (№ 321523), чемодан ROCASE 6414 (№ 130003336), вкладыш ROCASE (№ 1300005582).



Кнопка «Aqua-Stop» — клапан давления воды с регулировкой расхода воды

подача требуемого объёма воды путем дозирования

Наименование	кг	№
Набор RODIADRILL Ceramic	3,4	FF40150

ПРИНАДЛЕЖНОСТИ



Наименование	№	Наименование	№
Быстросменный адаптер	FF35751	Соединительный шланг для воды с «Aqua-Stop»	FF35302
Ручной насос для воды 10 л	54 FF35028	Сверильные коронки для природного камня HSP	50
Специальный шланг для подачи воды	FF35301	Водосборное кольцо, работа на стойке	54 FF35700

Сверление вручную и на стойке

RODIACUT 150 / RODIADRILL 160

(Родиакат 150 / Родиадрилл 160)

Сверлильная стойка RODIACUT 150 с комбинированным основанием и сверлильный двигатель RODIADRILL 160 для сверления отверстий в армированном бетоне $\varnothing 10 - 132$ мм ($\varnothing 162$ мм)

Характеристики

ОБЛАСТЬ ПРИМЕНЕНИЯ

RODIADRILL 160

Сверление на стойке с подачей воды (армированного) бетона:	$\varnothing 10 - 132$ мм
Сверление вручную с подачей воды (армированного) бетона:	$\varnothing 10 - 82$ мм
Сверление вручную кирпичной кладки без подачи воды:	$\varnothing 10 - 162$ мм

ТЕХНИЧЕСКИЕ ХАРАКТЕРИСТИКИ (СТОЙКА)

RODIACUT 150

Ø сверления	
без водосборного кольца:	до макс. $\varnothing 152$ мм
с водосборным кольцом:	до макс. $\varnothing 132$ мм
Крепление для сверлильного двигателя:	$\varnothing 60$ мм
Д x Ш x В:	280 x 440 x 810 мм
Высота хода:	480 мм
Вес	9,7 кг

RODIACUT 150 / RODIADRILL 200

(Родиакат 150 / Родиадрилл 200)

Сверлильная стойка RODIACUT 150 с комбинированным основанием и сверлильный двигатель RODIADRILL 200 для сверления отверстий в армированном бетоне $\varnothing 10 - 152$ мм ($\varnothing 162$ мм)

Характеристики

ОБЛАСТЬ ПРИМЕНЕНИЯ

RODIADRILL 200:

Сверление на стойке с подачей воды (армированного) бетона:	$\varnothing 10 - 152$ мм
Сверление вручную с подачей воды (армированного) бетона:	$\varnothing 10 - 82$ мм
Сверление вручную кирпичной кладки без подачи воды:	$\varnothing 10 - 162$ мм

3 функции в одной установке



Уровень

быстрое и точное выравнивание стойки

3 функции в одной установке



Торцовый шестигранный ключ 6 мм на стойке

все настройки выполняются всего одним инструментом

Рукоятка переставляется

возможность смены стороны управления системой без использования инструмента, возможность сверления вплотную к стене

Регулировка угла сверления 90° – 45°

быстро, просто, без использования инструмента



Жёсткая на кручение алюминиевая сверлильная стойка

прочная и лёгкая

RODIADRILL 160

(Родиадрилл 160)

Сверильный двигатель



ТЕХНИЧЕСКИЕ ХАРАКТЕРИСТИКИ (СВЕРЛИЛЬНЫЙ ДВИГАТЕЛЬ)

Сверильный двигатель:	RODIADRILL 160	
Резьбовое крепление:	G 1/2" и 1.1/4" UNC	
Вх./вых. мощность:	2.000 Вт / 1.400 Вт	
Редуктор:	1-я скорость	2-я скорость
Обороты, об./мин.:	500	1.050
Вращающий момент:	55 Н·м	27 Н·м
Зажимная горловина:	∅ 60 мм	

RODIADRILL 200

(Родиадрилл 200)

Сверильный двигатель



ТЕХНИЧЕСКИЕ ХАРАКТЕРИСТИКИ (СВЕРЛИЛЬНЫЙ ДВИГАТЕЛЬ)

Сверильный двигатель:	RODIADRILL 200		
Резьбовое крепление:	G 1/2" и 1.1/4" UNC		
Вх./вых. мощность:	2.700 Вт / 2.400 Вт		
Редуктор:	1-я скор.	2-я скор.	3-я скор.
Обороты, об./мин.:	600	1.250	3.200
Вращающий момент:	71 Н·м	34 Н·м	17 Н·м
Зажимная горловина:	∅ 60 мм		



Набор (№ FF34150): сверильная стойка RODIACUT 150 (№ FF30150), сверильный двигатель RODIADRILL 160 (№ FF40165), набор инстр-та (№ FF70001), гаечный ключ SW19 DIN895 (№ FF70019N), гаечный ключ SW24 DIN894 (№ FF70024), гаечный ключ SW36 DIN894 (№ FF70036), гаечный ключ SW41 DIN894 (№ FF70041), комплект анкеров для крепления на бетоне (№ FF35120), шланг для воды + адаптер для насаживаемой муфты Gardena (№ FF35302), сверло для перфораторного бурения SDS Plus 15x160 мм (№ 111429), медное кольцо 1.1/4" (№ FF35190), инструкция по эксплуатации к сверильной стойке RODIACUT 150 – 250 (№ 1300002467), инструкция по эксплуатации к RODIADRILL 160 + 200 (№ 1300002468), беруши SaveRave (№ 4100000439), рабочие прорезиненные перчатки (№ 4100000443), защитные очки HC/AF (№ 4100000441).

Набор (№ FF34160): сверильная стойка RODIACUT 150 (№ FF30150), сверильный двигатель RODIADRILL 200 (№ FF40220), набор инстр-та (№ FF70001), гаечный ключ SW19 DIN895 (№ FF70019N), гаечный ключ SW24 DIN894 (№ FF70024), гаечный ключ SW36 DIN894 (№ FF70036), гаечный ключ SW41 DIN894 (№ FF70041), комплект анкеров для крепления на бетоне (№ FF35120), шланг для воды + адаптер для насаживаемой муфты Gardena (№ FF35302), сверло для перфораторного бурения SDS Plus 15x160 мм (№ 111429), медное кольцо 1.1/4" (№ FF35190), инструкция по эксплуатации к сверильной стойке RODIACUT 150 – 250 (№ 1300002467), инструкция по эксплуатации к RODIADRILL 160 + 200 (№ 1300002468), беруши SaveRave (№ 4100000439), рабочие прорезиненные перчатки (№ 4100000443), защитные очки HC/AF (№ 4100000441).

Наименование	кг	№
Установка RODIACUT 150 / RODIADRILL 160	16,5	FF34150
Сверильная стойка RODIACUT 150	9,7	FF30150
Сверильный двигатель RODIADRILL 160	6,8	FF40165
Установка RODIACUT 150 / RODIADRILL 200	16,9	FF34160
Сверильный двигатель RODIADRILL 200	7,2	FF40220

ПРИНАДЛЕЖНОСТИ



№ FF40150



№ FF35144



№ FF35028



№ FF35700



№ FF35200



Наименование	№	Наименование	№
RODIADRILL Ceramic	43 FF40150	RODIA DRY CLEANER 1600	55 FF35144
Ручной насос для воды 10 л	54 FF35028	Водосбор. кольцо, работа на стойке (для № FF30150)	54 FF35700
Вакуумный насос RODIA-VAC	53 FF35200	Сверильные коронки	50 – 52

Сверление вручную и на стойке

RODIACUT 250 / RODIADRILL 200

(Родиакат 250 / Родиадрилл 200)

Сверлильная стойка RODIACUT 250 с комбинированным основанием и сверлильный двигатель RODIADRILL 200 для сверления отверстий $\varnothing 10 - 200$ мм ($\varnothing 250$ мм) в армированном бетоне

Характеристики

ОБЛАСТЬ ПРИМЕНЕНИЯ

RODIADRILL 200

Сверление армированного бетона на стойке с подачей воды:	$\varnothing 10 - 200$ мм
Сверление кирпичной кладки на стойке без подачи воды:	$\varnothing 10 - 225$ мм
Сверление армированного бетона вручную с подачей воды:	$\varnothing 10 - 82$ мм
Сверление кирпичной кладки вручную без подачи воды:	$\varnothing 10 - 162$ мм

ТЕХНИЧЕСКИЕ ХАРАКТЕРИСТИКИ (СТОЙКА)

RODIACUT 250

\varnothing сверления:

без водосборного кольца:	до макс. $\varnothing 250$ мм
с водосборным кольцом:	до макс. $\varnothing 200$ мм

Крепление для сверлильного

двигателя: зажим. горловина $\varnothing 60$ мм и типовая схема расположения отверстий с пластиной с быстросменной системой фиксации

Д x Ш x В: 260 x 510 x 980 мм

Высота хода: 650 мм

Вес: 19,7 кг

RODIACUT 250 / RODIADRILL 500

(Родиакат 250 / Родиадрилл 500)

Сверлильная стойка RODIACUT 250 с комбинированным основанием и сверлильным двигателем RODIADRILL 500 для сверления отверстий $\varnothing 32 - 250$ мм в армированном бетоне

Характеристики

ОБЛАСТЬ ПРИМЕНЕНИЯ

RODIADRILL 500

Сверление армированного бетона на стойке с подачей воды:	$\varnothing 32 - 250$ мм
Сверление кирпичной кладки на стойке без подачи воды:	$\varnothing 32 - 250$ мм

2 функции в одной установке

Жёсткая на кручение
алюминиевая
сверлильная стойка

прочная и лёгкая



Основание
со встроенной
вакуумной плитой

две возможности
крепления
при помощи одного
основания

4 функции в одной установке

Шестигранный ключ 6 мм в стойке

все настройки выполняются
одним инструментом

Каретка
с быстросменным
креплением

быстрый монтаж и демонтаж
сверлильного двигателя
без использования инструмента

Рукоятка переставляется

возможность смены стороны
управления системой
без использования
инструмента, возможность
сверления вплотную к стене



RODIADRILL 200

(Родиадрилл 200)

Сверильный двигатель



ТЕХНИЧЕСКИЕ ХАРАКТЕРИСТИКИ (СВЕРЛИЛЬНЫЙ ДВИГАТЕЛЬ)

Сверильный двигатель:	RODIADRILL 200		
Резьбовое крепление:	G 1/2" и 1.1/4" UNC		
Вх./вых. мощность:	2.700 Вт / 2.400 Вт		
Редуктор:	1-я скор.	2-я скор.	3-я скор.
Обороты, об./мин.:	600	1.250	3.200
Вращающий момент:	71 Н·м	34 Н·м	17 Н·м
Зажимная горловина:	Ø 60 мм		

RODIADRILL 500

(Родиадрилл 500)

Сверильный двигатель



ТЕХНИЧЕСКИЕ ХАРАКТЕРИСТИКИ (СВЕРЛИЛЬНЫЙ ДВИГАТЕЛЬ)

Сверильный двигатель:	RODIADRILL 500		
Резьбовое крепление:	G 1/2" и 1.1/4" UNC		
Вх./вых. мощность:	4.000 Вт / 3.000 Вт		
3-х скоростной редуктор:	1-я скор.	2-я скор.	3-я скор.
Обороты, об./мин.:	215	430	785
Вращающий момент:	185 Н·м	107 Н·м	55 Н·м
Зажимная горловина:	типовая схема расположения отверстий с пластиной с быстросменной системой фиксации		



Набор (№ FF34200): сверильная стойка RODIACUT 250 (№ FF30250), сверильный двигатель RODIADRILL 200 (№ FF40220), набор инструмента (№ FF70001), гаечный ключ SW19 DIN895 (№ FF70019N), гаечный ключ SW24 DIN894 (№ FF70024), гаечный ключ SW36 DIN894 (№ FF70036), гаечный ключ SW41 DIN894 (№ FF70041), комплект анкеров для крепления на бетоне (№ FF35120), шланг для воды + адаптер для насаживаемой муфты Gardena (№ FF35302), сверло для перфораторного бурения SDS Plus 15x160 мм (№ 111429), медное кольцо 1.1/4" (№ FF35190), инструкция по эксплуатации к сверильной стойке RODIACUT 150 – 250 (№ 1300002467), инструкция по эксплуатации к RODIADRILL 160 + 200 (№ 1300002468), беруши SaveRave (№ 4100000439), рабочие прорезиненные перчатки (№ 4100000443), защитные очки HC/AF (№ 4100000441).

Набор (№ FF34260): сверильная стойка RODIACUT 250 (№ FF30250), сверильный двигатель RODIADRILL 500 (№ FF40400), набор инструмента (№ FF70001), гаечный ключ SW19 DIN895 (№ FF70019N), гаечный ключ SW24 DIN894 (№ FF70024), гаечный ключ SW32 DIN894 (№ FF70032), гаечный ключ SW41 DIN894 (№ FF70041), комплект анкеров для крепления на бетоне (№ FF35120), шланг для воды + адаптер для насаживаемой муфты Gardena (№ FF35302), сверло для перфораторного бурения SDS Plus 15x160 мм (№ 111429), медное кольцо 1.1/4" (№ FF35190), инструкция по эксплуатации к сверильной стойке RODIACUT 150 – 250 (№ 1300002467), инструкция по эксплуатации к RODIADRILL 500 (№ 1300002469), беруши SaveRave (№ 4100000439), рабочие прорезиненные перчатки (№ 4100000443), защитные очки HC/AF (№ 4100000441).

Наименование	кг	№
Установка RODIACUT 250 / RODIADRILL 200	21,7	FF34200
Сверильная стойка RODIACUT 250	14,5	FF30250
Сверильный двигатель RODIADRILL 200	7,2	FF40220
Установка RODIACUT 250 / RODIADRILL 500	31,4	FF34260
Сверильный двигатель RODIADRILL 500	12,1	FF40400

ПРИНАДЛЕЖНОСТИ



№ FF40150



№ FF35144



№ FF35028



№ FF35700



№ FF35200



Наименование	№	Наименование	№
RODIADRILL Ceramic	43 FF40150	RODIA DRY CLEANER 1600	55 FF35144
Ручной насос для воды 10 л	54 FF35028	Водосбор. кольцо, работа на стойке (для № FF30150)	54 FF35700
Вакуумный насос RODIA-VAC	53 FF35200	Сверильные коронки	50 – 52 FF35700

Сверление на стойке

RODIACUT 400 PRO / RODIADRILL 500

(Родиакат 400 PRO / Родиадрилл 500)



Сверлильная стойка RODIACUT 400 с дюбельным основанием и сверлильный двигатель RODIADRILL 500 для сверления армированного бетона Ø 32 – 400 (500)* мм

2

Характеристики

ОБЛАСТЬ ПРИМЕНЕНИЯ

2 функции в одной установке

Сверление на стойке с подачей воды (армированного) бетона: Ø 32 – 400* мм

Сверление на стойке без подачи воды кирпичной кладки: Ø 32 – 400* мм

ПРЕИМУЩЕСТВА

- Угол сверления регулируется от -15° до +45° с шагом 2,5°
- Сменная направляющая пластина

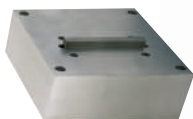
ТЕХНИЧЕСКИЕ ХАРАКТЕРИСТИКИ (СТОЙКА)

Ø сверления: без водосборного кольца макс. Ø 400 мм с доп. принадл. дистанционной плитой макс. Ø 500 мм

Вес: 28,4 кг

Д x Ш x В: 460 x 260 x 1.100 мм

Высота хода: 680 мм



*Дистанционная плита, дополнительная принадлежность (№ FF35136)

для увеличения диаметра отверстия с 400 до 500 мм на RODIACUT 400 PRO



4 роликовых направляющих

точная работа с низким уровнем вибрации, модульная концепция оборудования



Регулировка угла сверления

от -15° до +45° с шагом 2,5°

Резиновые колёса для перевозки системы

быстрая и лёгкая транспортировка на строительном объекте



RODIADRILL 500

(Родиадрилл 500)

Сверильный двигатель



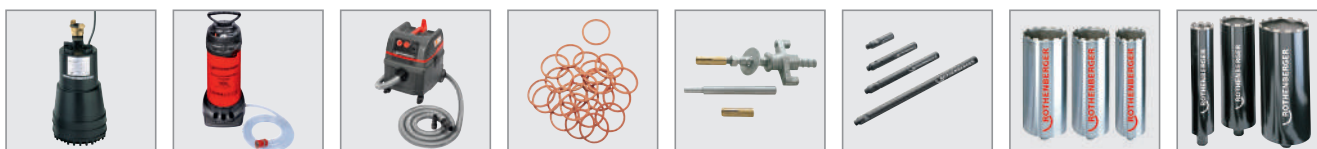
Набор (№ FF34500): сверильная стойка RODIACUT 400 PRO (№ FF30030), сверильный двигатель RODIADRILL 500 (№ FF40400), набор инструмента (№ FF70001), гаечный ключ SW19 DIN895 (№ FF70019N), гаечный ключ SW24 DIN894 (№ FF70024), гаечный ключ SW32 DIN894 (№ FF70032), гаечный ключ SW41 DIN894 (№ FF70041), комплект анкеров для крепления на бетоне (№ FF35120), шланг для воды + адаптер для насаживаемой муфты Gardena (№ FF35302), сверло для перфораторного бурения SDS Plus 15x160 мм (№ 111429), медное кольцо 1.1/4" (№ FF35190), инструкция по эксплуатации для стойки RODIACUT 400 PRO (№ 1300002467), инструкция по эксплуатации для RODIADRILL 500 (№ 1300002468), беруши SaveRave (№ 4100000439), рабочие прорезиненные перчатки (№ 4100000443), защитные очки HC/AF (№ 4100000441).

ТЕХНИЧЕСКИЕ ХАРАКТЕРИСТИКИ (СВЕРИЛЬНЫЙ ДВИГАТЕЛЬ)

Сверильный двигатель: RODIADRILL 500
Резьбовое крепление: G 1/2" и 1.1/4" UNC
Вх./вых. мощность: 4.000 Вт / 3.000 Вт
Редуктор: 1-я скор. 2-я скор. 3-я скор.
Обороты, об./мин.: 215 430 785
Вращающий момент: 185 Н·м 107 Н·м 55 Н·м
Крепление для сверильного двигателя: типовая схема расположения отверстий

Наименование	кг	№
Установка RODIACUT 400 PRO / RODIADRILL 500	40,5	FF34500
Сверильная стойка RODIACUT 400 PRO	28,4	FF30030
Сверильный двигатель RODIADRILL 500	12,1	FF40400

ПРИНАДЛЕЖНОСТИ



Наименование	№	Наименование	№
Погружной насос RODIAPUMP	54 FF35302	Сверильные коронки	50 – 52
Ручной насос для воды 10 л	54 FF35028	Дистанционная плита 60 мм	48 FF35136
RODIA DRY CLEANER 1600	55 FF35144	Медные кольца 1.1/4"	53 FF35190
Крепление	53	Удлинитель	54

High Speed Plus (Хай Спид Плюс) для природного камня

Для сверления с подачей воды отверстий
Ø 6 – 67 мм, подходят для очень твёрдых
материалов

Характеристики

ОБЛАСТЬ ПРИМЕНЕНИЯ

Специальные сверлильные коронки для сверления с подачей воды отверстий Ø 6 – 67 мм в природ. камне, граните, мраморе, кирпиче с одно- и двукратным обжигом, каменной кладке, (армир.) бетоне, стекле и полом кирпиче.

ПРЕИМУЩЕСТВА

- Отличные режущие характеристики, длительный срок службы благодаря высоким сегментам.
- Подходят ко всем установкам алмазного сверления ROTHENBERGER.
- Точное вращение без радиального биения уменьшает износ.
- Возможно сверление отверстий в комбинированных материалах.

Высота сегментов 9 мм,
большое содержание
технических алмазов

отличные режущие
характеристики, длительный срок
службы при сверлении гранитной
плитки

Резьбовое крепление G 1/2"

подходит для всех
сверлильных двигателей
ROTHENBERGER

Сверление
очень твёрдых материалов



Армир. бетон

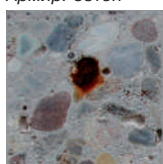


Мрамор

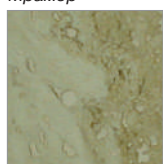


Гранит

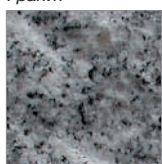
Гранит



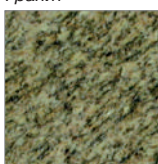
Полый кирпич



Кирпичная кладка



Газобетон



Асфальт



Подходят для других систем
алмазного сверления с G 1/2" и 1,1/4"



ПРЕИМУЩЕСТВА

- При использ. кольцевых коронок возможно сверление отверстий на краю материала без его повреждения.
- Распространённые типовые резьбовые крепления G 1/2".

ТЕХНИЧЕСКИЕ ХАРАКТЕРИСТИКИ

Соединение G 1/2"

Сверлильные коронки	Количество сегментов	Размеры сегмента (Д x Ш x В)
Ø 6 – 40 мм	Кольцевые сегменты	Кольцо x (1,15 – 2,0) x 9 мм
Ø 45 – 67 мм*	4 – 6	24 x 2,5 x 8 мм
Рабочая длина:	Ø 6,3 – 10 мм = 50 мм	
	Ø 12 – 67 мм = 120 мм	
	специальная длина 300 мм — по запросу	

*От Ø 45 мм — оснащение отдельными сегментами.

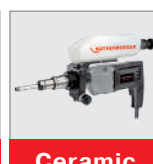
Ремонт и восстановление

Корпус коронки прошёл
вторичную проточку
для уменьшения износа

Подходят для



RD 160



Ceramic



RD 200

Ø мм	кг	Соединение G 1/2" №
6,3	0,17	FF44806
8,3	0,17	FF44808
10	0,17	FF44810
12	0,19	FF44812
14	0,20	FF44814

Ø мм	кг	Соединение G 1/2" №
15	0,20	FF44815
16	0,20	FF44816
18	0,21	FF44818
20	0,22	FF44820
22	0,22	FF44822

Ø мм	кг	Соединение G 1/2" №
24	0,22	FF44824
30	0,25	FF44830
35	0,30	FF44835
40	0,34	FF44840
50*	0,60	FF44850

Ø мм	кг	Соединение G 1/2" №
55*	0,65	FF44855
60*	0,72	FF44860
67*	0,79	FF44867

* Со специальными сегментами.

Универсальные сверлильные коронки DX High Speed Plus (DX-Хай Спид Плюс)

Для сверления с подачей воды и без подачи воды
отверстий Ø 20 – 300 мм

Space Welding
и PRISMACUT



2

Характеристики

ОБЛАСТЬ ПРИМЕНЕНИЯ

Сверление с подачей воды армированного железобетона, природного и искусственного камня Ø 20 – 300 мм.

Сверление без подачи воды кирпичной кладки, силикатного кирпича, керамических поризованных блоков и прочих тонкостенных материалов Ø 32 – 300 мм.

ПРЕИМУЩЕСТВА

- Отличные режущие характеристики для надёжного сверления вручную.
- Высокая скорость сверления и очень длительный срок службы.
- Подходят ко всем установкам алмазного сверления ROTHENBERGER.

Подходят для



RD 160*



RD 200*

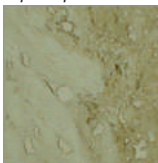


RD 500*

* При работе без подачи воды рекомендуется использовать доп. принадлежность — всасывающий ротор.

Очень длительный срок службы и универсальное применение!

Мрамор



Полый кирпич



Кирпичная кладка



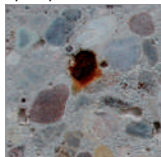
Бесшовный пол



Силикат. кирпич



Армир. бетон



Рабочая длина 400 мм

Ø мм	кг	Соединение G 1/2" №	Ø мм	кг	Соединение G 1/2" №
20	0,5	FF44620	82	1,6	FF44680
30	0,6	FF44630	92	1,9	FF44690
40	0,7	FF44640	102	2,1	FF44700
52	0,9	FF44650	112	2,4	FF44710
62	1,2	FF44660	122	2,6	FF44720
72	1,4	FF44670	132	2,9	FF44730

ТЕХНИЧЕСКИЕ ХАРАКТЕРИСТИКИ

Соединение G 1/2" (рабочая длина 400 мм)

Сверлильные коронки	Количество сегментов	Размеры сегмента (Д x Ш x В)
Ø 20 – 40 мм	1	19,3 x 2,5 x 9 мм
Ø 42 – 62 мм	4 – 6	24,0 x 2,5 x 9 мм
Ø 72 – 92 мм	7 – 8	24,0 x 2,8 x 9 мм
Ø 102 – 132 мм	7 – 11	24,0 x 3,3 x 9 мм

Соединение 1.1/4" UNC (рабочая длина 430 мм)

Ø 30 – 62 мм	1 – 6	24,0 x 2,5 x 9 мм
Ø 72 – 92 мм	7 – 8	24,0 x 2,8 x 9 мм
Ø 102 – 152 мм	9 – 12	24,0 x 3,3 x 9 мм
Ø 162 – 182 мм	12 – 14	24,0 x 3,8 x 9 мм
Ø 200 – 300 мм	14 – 20	24,0 x 4,0 x 9 мм

Специальный состав сегментов

высокая скорость резки и очень длительный срок службы

Отличные режущие характеристики, безопасное сверление вручную

Резьбовое G 1/2" и 1.1/4" UNC

подходит для всех установок алмазного сверления ROTHENBERGER

Space Welding

позволяет сверлить с подачей воды и без

Корпус коронки прошёл вторичную проточку

для уменьшения износа



* Спец. изготовление длинных коронок до 1500 мм.

Рабочая длина 430 мм

Ø мм	кг	Соединение 1.1/4" №	Ø мм	кг	Соединение 1.1/4" №
30	0,7	FF44030	132	4,6	FF44130
40	1,2	FF44040	142	5,0	FF44140
52	1,6	FF44050	152	6,4	FF44150
62	1,9	FF44060	162	7,0	FF44160
72	2,3	FF44070	172	7,5	FF44170
82	2,6	FF44080	182	8,0	FF44180
92	3,0	FF44090	200	9,0	FF44200
102	3,4	FF44100	220	11,4	FF44220
112	3,8	FF44110	250	13,6	FF44250
122	4,2	FF44120	300	19,3	FF44300

Подходит для других установок алмазного сверления с G 1/2" и 1.1/4"!

SPEED STAR DX (Спид Стар DX)

Алмазные сверлильные коронки Space Welding для сверления отверстий Ø 10 – 500 мм с подачей воды и без

Space Welding и PRISMACUT



Характеристики

ОБЛАСТЬ ПРИМЕНЕНИЯ

Сверление отверстий Ø 10 – 500 мм с подачей воды и без подачи воды в сильно армированном железобетоне, а также натуральном и искусственном камне.

Типичные области применения: монтаж отопления, водопровода, канализации, электрики, санация старых зданий, укладка плитки, монтаж лестничных пролётов и маршей; холодильная техника; ландшафтное строительство.

ПРЕИМУЩЕСТВА

- Вращение без радиального биения для уменьшения износа.
- Для всех установок алмазного сверления ROTHENBERGER.
- Стандартная рабочая длина 400 / 430 мм, специальная рабочая длина — по запросу.
- Распространённые резьбовые крепления G 1/2" и 1.1/4" UNC.

ТЕХНИЧЕСКИЕ ХАРАКТЕРИСТИКИ

Сверлильные коронки	Количество сегментов	Размеры сегмента (Д x Ш x В)
Ø 10 – 38 мм	1	16 x 3,0 x 7,0 мм
Ø 40 – 48 мм	1 – 4	24 x 3,0 x 9,0 мм
Ø 50 – 55 мм	5 – 6	24 x 3,5 x 9,0 мм
Ø 56 – 72 мм	6 – 7	24 x 3,5 x 9,0 мм
Ø 75 – 102 мм	7 – 8	24 x 3,5 x 9,0 мм
Ø 107 – 142 мм	9 – 11	24 x 4,0 x 9,0 мм
Ø 142 – 182 мм	11 – 14	24 x 4,0 x 9,0 мм
Ø 182 – 250 мм	14 – 16	24 x 4,0 x 9,0 мм
Ø 300 – 500 мм	16 – 26	20 x 5,0 x 9,0 мм

соед. G 1/2": рабочая длина 400 мм,
соед. 1.1/4" UNC: рабочая длина 430 мм.

Подходят для



RD 160*

RD 200*



RD 500*

Ремонт и восстановление

* При работе без подачи воды рекомендуется использовать доп. принадлежность — всасывающий ротор.

PRISMACUT

для лучшего засверливания

Особо плотная концентрация алмазов

быстрый процесс сверления



Корпус коронки прошёл вторичную проточку

для уменьшения износа

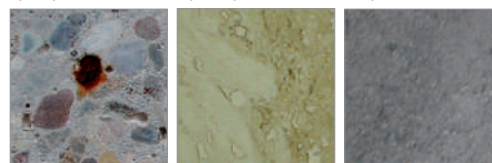
Резьбовое крепление G 1/2" и 1.1/4" UNC

подходит для всех установок алмазного сверления ROTHENBERGER

Армир. бетон

Мрамор

Асфальт



Рабочая длина 400 мм

Ø мм	кг	Соединение G 1/2" №	Ø мм	кг	Соединение G 1/2" №
10	0,3	FF00610	56	1,2	FF00655
12	0,4	FF00612	62	1,2	FF00660
16	0,4	FF00616	66	1,3	FF00665
18	0,4	FF00618	72	1,4	FF00670
20	0,5	FF00620	76	1,5	FF00675
24	0,5	FF00624	82	1,6	FF00680
25	0,5	FF00625	92	1,9	FF00690
30	0,6	FF00630	102	2,1	FF00700
32	0,6	FF00632	108	2,3	FF00705
38	0,7	FF00638	112	2,4	FF00710
40	0,7	FF00640	122	2,6	FF00720
46	0,7	FF00645	127	2,8	FF00725
52	0,9	FF00650	132	2,9	FF00730

Рабочая длина 430 мм

Ø мм	кг	Соединение 1.1/4" №	Ø мм	кг	Соединение 1.1/4" №
20	0,5	FF00020	112	3,8	FF00110
25	0,6	FF00025	122	4,2	FF00120
30	0,7	FF00030	132	4,6	FF00130
40	1,2	FF00040	142	5,0	FF00140
46	1,4	FF00045	152	6,4	FF00150
52	1,6	FF00050	162	7,0	FF00160
56	1,7	FF00055	200	9,0	FF00200
66	2,1	FF00065	250	13,6	FF00250
72	2,3	FF00070	280	17,6	FF00280
76	2,4	FF00075	300	19,3	FF00300
92	3,0	FF00090	350	23,6	FF00350
102	3,4	FF00100	500	39,1	FF00500
108	3,6	FF00105			

Подходит для других установок алмазного сверления с G 1/2" и 1.1/4"!

Вакуумный насос RODIA-VAC

(Родиа-Вак)

Совместим со всеми установками, имеющими комбинированное основание или вакуумную плиту. Ресивер удерживает вакуумную плиту в случае внезапного отключения электроэнергии. Насос работает без масла, снабжён манометром.

Мощность двигателя 1,1 кВт, вакуум 85%, всасываемый объём 200 л/мин.

№ FF35200

Ресивер 10 л

безопасность в случае внезапного отключения электроэнергии

Сверильную стойку можно закрепить только при использовании вакуумного насоса с вакуумным набором!



Вакуумные наборы

№ FF35710
№ FF35740



Быстрораспорная штанга

Надёжная фиксация без использования инструмента между полом и потолком или стеной и стеной. Рабочая длина 1,7 м – 3,0 м. Грузоподъёмность до 500 кг при боковом направлении.

№ FF35015



Наименование	кг	№
Быстрораспорная штанга	9,0	FF35015
Вакуумный насос RODIA-VAC 230 В	20,0	FF35200
Вакуумный набор для RC 150/170 PRO-C	1,1	FF35710
Зап. резиновая вставка для основания RC 150 и т.п.	0,1	FF50007
Вакуумный набор для RC 250/270 PRO-C	1,1	FF35740
Зап. резиновая вставка для основания RC 250 и т.п.	0,1	FF50008

Комплект для крепления на бетоне / кирпичной кладке

Набор (№ FF35120): резьбовая шпилька тип G-B 160 мм, резьба М 12/20 мм (№ FF35129), U-образная шайба (№ FF70166), барашковая гайка М 12 (№ FF55150), 25 х анкеров с ударным пробойником М 12 (№ FF35122) и монтажный инструмент для анкерных болтов (№ FF35128).

Набор (№ FF35121): резьбовая шпилька тип G-M 280 мм, резьба М 12/85 мм (№ FF35129), U-образная шайба (№ FF70166), барашковая гайка М 12 (№ FF55150), шестигранная гайка М12 (№ FF70167), 5 х анкеров Rawl M 12 (многоцветных) (№ FF35126) и монтажный инструмент для анкерных болтов (№ FF35128).



№ FF35120

№ FF35121

Резьбовые переходники

Между соединением двигателя и сверильной коронкой.



№ FF35095

№ FF35080

№ FF35091

Медные кольца 1.1/4"

Служат для устранения неровностей между валом двигателя и коронкой, предотвращают заклинивание коронки при её снятии.

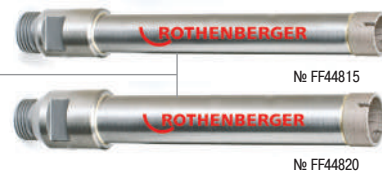


№ FF35190

Специальные алмазные свёрла для плитки и натурального камня

Применяются в случаях, когда перфораторное бурение не эффективно. Для лёгкого сверления без повреждения различных комбинаций материалов, например, плитки на бетоне.

Специальные дюбельные свёрла
для плитки и натурального камня



№ FF44815

№ FF44820

Перфораторные свёрла SDS Plus



Наименование	кг	№
Комплект для крепления на бетоне	1,90	FF35120
Анкер с ударным распором для бетона М12	0,04	FF35122
Резьбовая шпилька, В15 набор для бетона	0,20	FF35129
Резьбовая шпилька, В15 кирпичная кладка	0,30	FF35130
SDS Plus перфор. сверло Ø 15 мм, длина 160 мм	0,16	111429*
Коронка для сверл. с подачей воды Ø 15 мм, G1/2"	0,20	FF44815
Комплект для крепления на кирпичной кладке	1,10	FF35121
Анкер Rawl M 12	0,08	FF35126
Коронка для сверл. с подачей воды Ø 20 мм, G1/2"	0,22	FF44820
G 1/2" внешн. резьба на 1.1/4" UNC внешн. резьба	0,50	FF35080
1.1/4" UNC внутр. резьба на G 1/2" внутр. резьба	0,70	FF35095
Адаптер DD-BU на G 1/2"+ 1.1/4"	0,80	FF35092
Адаптер DD-BL/BS/BR на G 1/2"+ 1.1/4"	0,80	FF35093
Медное кольцо 1.1/4"	0,05	FF35190

* Аккумуляторная дрель-шуруповёрт стр. 320

Подача воды

Для подачи воды при сверлении отверстий больших диаметров или для сверления большого количества отверстий подойдёт погружной насос RODIAPUMP, который обеспечит мобильную подачу воды из вёдер и других ёмкостей; высота подачи — 5 м, шланг 1".

Ручной насос 10 л изготовлен из стали и отлично подходит для подачи воды при сверлении отверстий малых и средних диаметров.

2

Удобное соединение для подключения воды

быстрое подключение благодаря соединению GK и быстросъёмной муфте

Нержавеющий вал двигателя

для предотвращения заедания рабочего колеса

Тонкий фильтр-сетка

предотвращает попадание инородных тел при подаче воды и защищает вал двигателя

№ FF35302



Наименование	кг	№
Погружной насос RODIAPUMP	0,2	FF35302

Манометр

точная индикация давления

Длина шланга 2,5 м

идеально подходит для использования при сверлении отверстий в потолке

№ FF35028



Быстросъёмная муфта

обеспечивает соединение без подтекания воды даже под давлением

Наименование	кг	№
Ручной насос, 10 л	5,5	FF35028
Шланг для подачи воды для RODIADRILL	0,2	FF35301

Водосборные кольца

Загрязнённая вода, использованная для охлаждения, собирается при помощи водосборного кольца и пылесоса для сбора шлама и воды (№ FF35144).



№ FF35730

Только для RODIACUT 202 DWS, 250 и 270 C



№ FF35700

Только для RODIACUT 131 DWS, 150 и 170 C

Наименование	кг	№
Водосборное кольцо, сверление со стойкой (до Ø 132 мм)	1,2	FF35700
Зап. резиновая мембрана (для FF35700)	0,3	FF55131
Водосборное кольцо, сверление со стойкой (до Ø 200 мм)	2,5	FF35730
Зап. резиновая мембрана (для FF35730)	0,6	FF55201

Удлинители для коронок

G 1/2" и 1.1/4" UNC

- Позволяют легко увеличивать глубину сверления.
- Изготовлены из прочной высококачественной стали.



Удлинители G 1/2"



Удлинители 1.1/4" UNC

Полезная длина в мм	G 1/2"		1.1/4" UNC	
	кг	№	кг	№
100	0,4	FF35040	1,0	FF35060
200	0,9	FF35045	2,0	FF35065
300	1,4	FF35050	3,0	FF35070
500	2,4	FF35055	5,1	FF35075

Всасывающий ротор RODIADUST

(Родиадаст)

Универсальный адаптер для сбора сухой пыли при работе алмазными сверлильными установками

Наилучший результат сбора пыли достигается при использовании с RODIA DRY CLEANER (№ FF35144), повышается скорость сверления, предотвращается заклинивание сверлильной коронки и уменьшается износ сегментов.



Наименование	кг	№
Всасыв. ротор (коронка 1.1/4" UNC / мотор G1/2")	1,9	FF40056

RODIA DRY CLEANER 1600

(Родиа Драй Клинер 1600)

Пылесос для сбора шлама и воды

Особенно эффективен при использовании с WALL CUT 6540, RODIADRILL 1800 DRY или другими системами ROTHENBERGER.



Постоянная мощность всасывания благодаря автоматической функции очистки!



Высокая эффективность очистки

2 фильтр-кассеты из полиэстера; 99,9% собранной пыли/воды удерживается в пылесосе (максимально 20 л для пыли и 15 л для жидкостей)

Отдельная розетка

для подключения электроинструмента

№ FF35144

Удобное управление благодаря большому рабочему радиусу

длина вакуумного шланга 5 м,
длина сетевого кабеля 8 м



Фильтр-кассета
№ FF55374

Наименование	кг	№
RODIA DRY CLEANER 1600	10,8	FF35144
Фильтр-кассеты (2 шт.) для сбора жидкостей	1,0	FF55374
Флисовые фильтровые мешки (5 шт.) для сбора пыли	0,3	FF55388



Россия **ROTHENBERGER RUSSIA**

Екатеринбург 620062, ул. Блюхера, д. 4
тел.: +7 343 / 287-98-90, 278-96-79
ekb@rothenberger.ru

Казань 420054, ул. В. Кулагина, д. 17, оф. 106
тел.: +7 843 / 500-51-02, 500-54-02
kazan@rothenberger.ru

Краснодар 350059, ул. Новороссийская, д. 236/1, оф. 104
тел.: +7 861 / 217-01-93, 217-01-94, 202-06-15
yug@rothenberger.ru

Красноярск 660021, ул. Дубровинского, д. 112
тел.: +7 391 / 276-75-35, 276-75-34, 276-75-33,
276-75-32
krsk@rothenberger.ru

Москва 115280, ул. Автозаводская, д. 25
тел.: +7 495 / 792-59-44
Горячая линия 8 800 / 700-57-96 — бесплатный звонок
по России (ПН-ПТ с 9:00 до 18:30 МСК)
info@rothenberger.ru
www.rothenberger.ru

Нижний Новгород 603034, ул. Кировская, д. 16, пом. 4
тел.: +7 831 / 281-87-77, 250-13-48, 251-69-06
nn@rothenberger.ru

Санкт-Петербург 195030, ул. Химиков, д. 18, оф. 25
тел.: +7 812 / 677-88-78, 677-88-79
spb@rothenberger.ru

ROWELD 190103, ул. 10-я Красноармейская, д. 15 – 17
тел.: +7 812 / 575-00-86, 575-00-56, 251-37-07
triac.spb@gmail.com

Самара 443086, ул. Мичурина, д. 147, эт. 1, к. 1
тел.: +7 846 / 247-54-10, 247-54-12, 247-54-11
samara@rothenberger.ru

Хабаровск 680042, ул. Воронежская, д. 129, лит. Б, оф. 27
тел.: +7 4212 / 788-128, 788-221
dv@rothenberger.ru

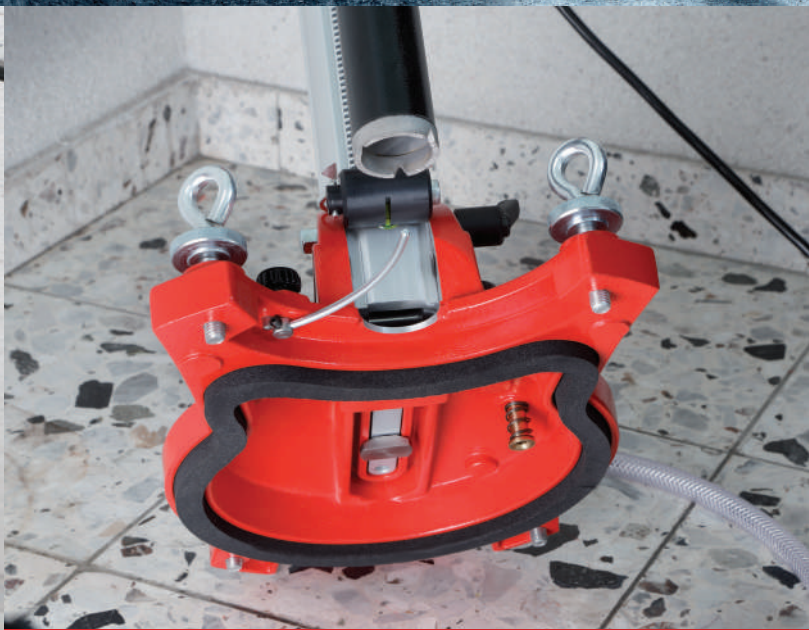
Германия **ROTHENBERGER Deutschland GmbH**
Industriestraße 7 • 65779 Kelkheim • Germany
Tel.: +49 6195 800 - 0
Fax: +49 6195 800 - 3500
annerosse.messinger@rothenberger.com
rothenberger.com

www.rothenberger.ru

ВАШ ТОРГОВЫЙ ПРЕДСТАВИТЕЛЬ:

Возможны изменения в технических характеристиках, внешнем виде и комплектации инструмента и оборудования. Все права защищены. Каталог или любая его часть не могут быть скопированы, воспроизведены в электронной или механической форме, в виде фотокопии, записи в память ПК, репродукции или каким-либо иным способом, а также использованы в любой информационной системе без получения письменного разрешения от правообладателя марки на территории РФ. За любое незаконное использование зарегистрированного торгового знака **ROTHENBERGER**, а также материалов каталога **GLOBE** предусматривается гражданская, уголовная и административная ответственность в соответствии с законом РФ.

ROTHENBERGER
pipetool technologies at work



РП.03.01.102 / 09.2021 / RUS

г. Москва, главный офис (полный список офисов на обратной стороне)

www.rothenberger.ru

 [youtube.com/c/rothenbergerrussia](https://www.youtube.com/c/rothenbergerrussia)

 [instagram.com/rothenbergerrussia](https://www.instagram.com/rothenbergerrussia)

115280, ул. Автозаводская, д. 25
тел.: + 7 495 / 792-59-44

Горячая линия 8 800 / 700 57 96 – бесплатный звонок по России
(ПН-ПТ с 9:00 до 18:30 МСК)

info@rothenberger.ru

www.rothenberger.ru

