

0 компании
ROCKWOOL®

Содержание

ROCKWOOL в мире	6	Санкт-Петербург	31
ROCKWOOL в России	7	Казань	33
Карта мира с указанием всех заводов и представительств	8	Нижний Новгород	35
Другие направления деятельности	9	Новосибирск	37
Преимущества продукции	12	Екатеринбург	39
Экологическая безопасность	13	Ростов-на-Дону	40
Энергоэффективный дом GREEN BALANCE	14	Краснодар/Сочи	42
Энергоэффективный дом NATURAL BALANCE	16	Воронеж	43
Центр проектирования ROCKWOOL	18	Курск	45
Интернет-магазин ROCKWOOL	19	Самара	46
Обучение партнеров	20	Тюмень	48
Уникальные продукты ROCKWOOL	22	Оренбург	49
Облицовочные плиты ROCKPANEL	25	Уфа	51
Объекты, утепленные ROCKWOOL		Белгород, Старый Оскол	52
Москва	29	Казахстан	53

Уважаемые дамы и господа!

Представляем вашему вниманию брошюру, рассказывающую о деятельности компании ROCKWOOL в мире и ROCKWOOL Russia Group на рынках России, Украины, Белоруссии и Казахстана.

Компания ROCKWOOL является мировым лидером в области решений на основе каменной ваты. Наша продукция применяется для утепления, огнезащиты, а также звукоизоляции. Она предназначена для всех видов зданий сооружений, для судостроения и промышленного оборудования. Негорючая теплоизоляция ROCKWOOL сберегает ценную энергию, экономит средства на отопление и кондиционирование зданий, сокращая при этом уровень выбросов парниковых газов в атмосферу, и служит не менее 100 лет. Продукция компании отмечена как международными, так и российскими наградами в области экологии, в частности – EcoMaterial 1.3.

Растущие потребности в качественной энергоэффективной изоляции ставят перед ROCKWOOL новые цели и создают уверенные перспективы развития для нашей компании. Мы постоянно работаем над разработкой и внедрением новых инновационных продуктов. Сегодня компания ROCKWOOL располагает наиболее интересным портфелем уникальных решений, не имеющих аналогов на рынке, обладающих исключительными характеристиками и свойствами как в сегменте строительной, так и технической изоляции. Также компания ROCKWOOL является единственным па-

тентообладателем в России на производство плит из каменной ваты двойной плотности, которые, благодаря комбинированной структуре, имеют меньший вес, обладают большей прочностью и удобны в монтаже.

При выпуске продукции Группа компаний ROCKWOOL придерживается лучших традиций скандинавского качества. Современные производственные линии, энергосберегающие технологии ROCKWOOL, экологичность производства и выпускаемой продукции явно свидетельствуют об этом.

В компании построена и эффективно функционирует Система Менеджмента Качества, подтвержденная сертификатом соответствия стандарту ISO 9001:2008. Выданный сертификат подтверждает то, что в компании организована эффективная система управления, четко выстроены бизнес-процессы, что позволяет из года в год добиваться поставленных целей, направленных на удовлетворение потребностей клиентов.

Компания ROCKWOOL активно участвует в развитии строительной отрасли, в том числе путем обучения и информирования о правильном использовании нашей продукции. Компания регулярно организует мастер-классы и тренинги для всех желающих – как профессионалов в лице проектировщиков и строителей, так и частных лиц. Для этих целей в 2009 году на заводе в Железнодорожном был открыт Университет ROCKWOOL, занятия в котором проводят

высококвалифицированные специалисты компании. Кроме того, в рамках социального партнерства в ряде регионов на базе профильных учебных заведений при участии компании открыты специализированные учебные классы, в которых проводится обучение по технологиям монтажа продуктов и систем ROCKWOOL.

Подтверждая свою клиентоориентированность, для оказания консультационных услуг в области повышения энергоэффективности зданий мы создали Центр проектирования ROCKWOOL. Его специалисты всегда готовы помочь в расчете системных решений, а также с вычислением необходимой толщины строительной или технической изоляции.

Важным направлением в деятельности компании ROCKWOOL является наглядная демонстрация доступности и эффективности использования энер-

госберегающих технологий. С этой целью нами были построены два энергоэффективных дома – дом Green Balance в поселке Назарьево Московской области и дом Natural Balance в городе Набережные Челны. Интересным событием стал архитектурный конкурс проектов энергоэффективных частных домов, проводимый совместно с Международной выставкой архитектуры и дизайна APX Москва.

От всей команды ROCKWOOL искренне желаю вам множества творческих идей, жизненной энергии, тепла и уюта в домах!

С надеждой на долгосрочное сотрудничество,

Генеральный директор компании
ROCKWOOL в странах СНГ
Марина Потокер



ROCKWOOL в мире

История компании ROCKWOOL ведет отсчет с 1909 года. В 1937 году в Дании, в городе Хедехусене, был основан первый завод ROCKWOOL по производству каменной ваты на основе горных пород базальтовой группы. Сегодня в Хедехусене располагается центральный офис. Также в этом городе располагаются основные бизнес-подразделения, департаменты по охране окружающей среды и Научно-исследовательский центр ROCKWOOL.

В Группу компаний ROCKWOOL входят несколько подразделений:

- ROCKWOOL, производство теплоизоляции
- ROCKFON, производство акустических потолков
- GRODAN, производство субстрата для садоводческой отрасли
- ROCKPANEL, производство декоративных фасадных панелей
- ROCKDELTA, производство систем для уменьшения уровня шума и вибрации автомобильных и железных дорог
- Специальное подразделение компании BuildDesk занимается оказанием услуг в области архитектуры и проектирования.

Группе компаний ROCKWOOL принадлежит 28 заводов в 18 странах мира, штат насчитывает более 10 тыс. специалистов.

За более чем 75-летнюю историю продукция ROCKWOOL получила всемирное признание за верность качеству, инновационность и заботу о потребителях.

ROCKWOOL в России

Компания ROCKWOOL известна в России с 1970-х годов – тогда продукция поставлялась в Советский Союз для судостроительной промышленности. В 1995 году открылось торговое представительство компании в Москве.

Высокий спрос на теплоизоляцию ROCKWOOL привел к изменению стратегии компании на российском рынке. В 1999 году компания приобрела в России первый завод – в городе Железнодорожный Московской области. Для того, чтобы завод соответствовал международным стандартам, была проведена масштабная модернизация предприятия, установлено новое оборудование. Сегодня завод в Железнодорожном – это современный завод европейского уровня и одно из крупнейших производственных предприятий Московской области.

В 2006 году открылся завод ROCKWOOL в России, построенный «с нуля» – в г. Выборг Ленинградской области. Инвестиции в строительство составили около 60 миллионов евро. Это одно из самых современных производственных предприятий ROCKWOOL. Продукция Выборгского завода поставляется не только на российский рынок, но также в Финляндию.

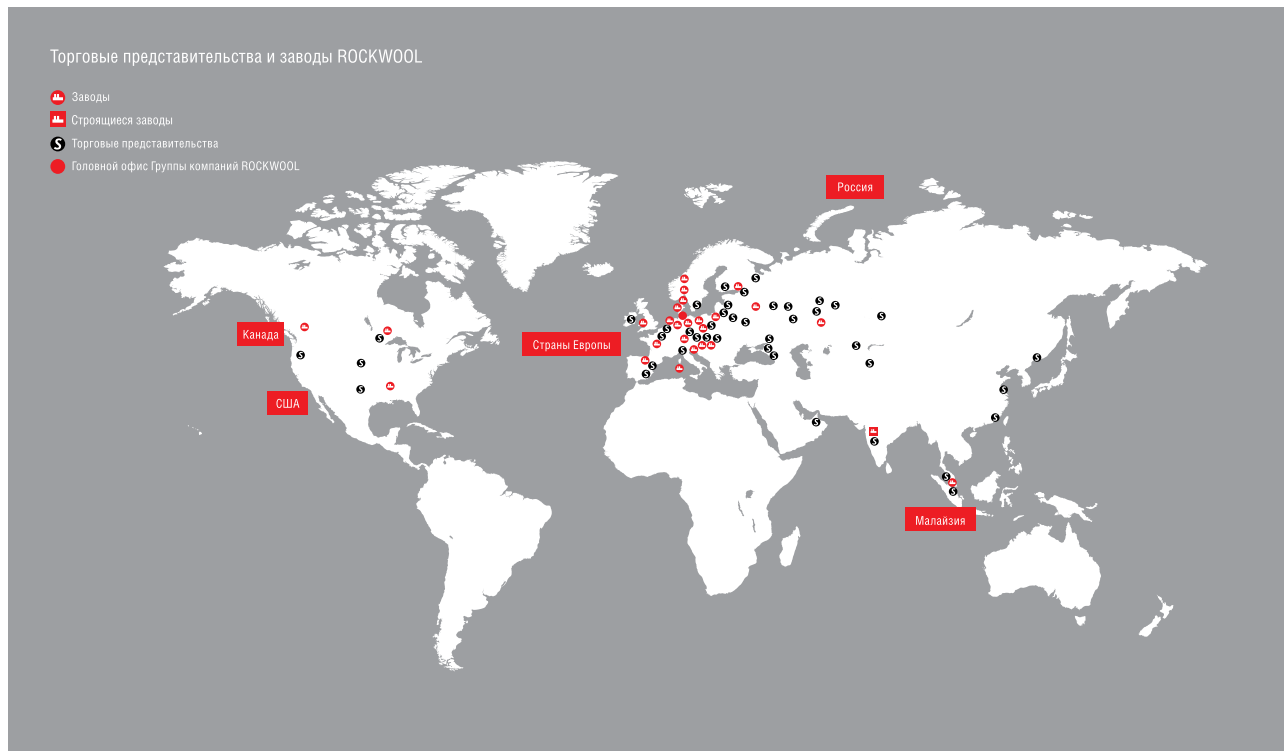
Третий по счету завод ROCKWOOL в России был приобретен в 2010 году в г. Троицк Челябинской области. После покупки завод был пере-

оснащен по современным стандартам компании ROCKWOOL. Завод в Троицке обеспечивает поставки для потребителей Урала, Сибири и Казахстана.

Торжественное открытие четвертого, самого мощного завода компании в ОЭЗ «Алабуга» Республики Татарстан состоялось в апреле 2012 года. Инвестиции в строительство завода составили 150 млн. долларов. Завод оснащен уникальным оборудованием, которое позволяет выпускать инновационные продукты ROCKWOOL – в частности, Лайт Баттс СКАНДИК, первый утеплитель из каменной ваты, который подвергается компрессии до 70%. Продукция завод в ОЭЗ «Алабуга» поставляется в Приволжский регион, на Урал, в Сибирь и в Казахстан.

Компания ROCKWOOL – лидер российского рынка теплоизоляции, представляющий потребителям уникальные продукты и услуги, совершенствующие процесс утепления зданий. Материалы ROCKWOOL помогают сократить расходы потребителей и заказчиков, позволяют упростить монтаж и повысить безопасность людей.

Карта мира с указанием всех заводов и представительств



Другие направления деятельности

ROCKWOOL – не только теплоизоляция

Помимо деятельности в области теплоизоляции у Группы компаний ROCKWOOL есть несколько дочерних предприятий. Они занимаются производством акустических потолков, антишумовых барьеров и фасадных панелей, консалтингом в сфере возведения энергоэффективных зданий и производством субстрата для выращивания растений.



Акустические потолки ROCKFON

ROCKFON – это одни из немногих представленных на рынке продуктов, основой которых является 100%-я каменная вата на основе горных пород базальтовой группы.

Среди уникальных особенностей продукта – скрытая, так называемая «кассетная» подвесная система крепежа. Она позволяет экономить до 40% на несущих элементах и на 50% уменьшить время монтажа. При этом обеспечивается доступность пространства между перекрытием и подвесными потолками.

Экологические подвесные потолки ROCKFON негорючи, влагостойки и обладают отличным звукопоглощением. Сочетание этих качеств обеспечивает материалам широкую сферу применения.



ROCKDELTA – к барьеру!

Компания ROCKDELTA специализируется на производстве продукции, уменьшающей уровень уличного шума и вибраций от автомобильных дорог и железнодорожного полотна.

Барьеры ROCKDELTA Green Noise Barriers помогают понизить уровень шума автомагистралей, железных дорог, крупного производства, спортивных сооружений, детских площадок, кровельных вентиляционных механизмов и других источников.

Обладая очень низкой восприимчивостью к климатическим факторам и воздействию окружающей среды, ROCKDELTA Vibration Isolation помогает существенно сократить вибрации почвы от рельсового полотна – от железнодорожных проездов, трамвайных линий и метрополитена в густонаселенных районах, а также в районах с высокой отражательной способностью колебаний от подземного транспорта.



Фасады ROCKPANEL

ROCKPANEL производит облицовочные панели для отделки фасадов на основе высококачественной каменной ваты. Эти панели экологичны, обладают хорошей эксплуатационной стойкостью и отличными физико-механическими характеристиками.

Их наружная поверхность, как правило, покрыта краской на водной основе (а также, в некоторых случаях, антиграффити-покрытием). По виду покраски панели делятся на ROCKPANEL Natural (без покрытия), Ply (белая грунтовка), Colours (разноцветные). Кроме того, есть панели Metallics (металлизированные краски), Woods (имитация натурального дерева) и Lines (в виде профилированных элементов с разным видом профиля и конструкцией соединительных фальцев).

ROCKPANEL просты в обработке – их режут циркуляционной пилой со специальным профилем зуба. Закрепляют панели на деревянной или алюминиевой обрешетке. Виды крепления – механическое и не менее надежное клеевое крепление.



Консалтинг от BuildDesk

Компания BuildDesk предоставляет консультационные услуги и решения в области проектирования и возведения энергоэффективных зданий. Основой BuildDesk является уникальное программное обеспечение, которое помогает архитекторам, инженерам и строителям проектировать и рассчитывать энергоэффективность зданий в зависимости от используемых материалов и конструкций. Такой расчет здания может быть произведен для материалов и конструкций любого производителя.

С июня 2003 года по декабрь 2005 года открылись четыре региональных компании BuildDesk – в Германии, Нидерландах, Великобритании и Дании.

В России компания ROCKWOOL использует локальные программы теплотехнических расчетов по наиболее оптимальному применению теплоизоляционных материалов и решений. В частности, для тонкоштукатурной системы фасадного утепления ROCKWOOL ROCKFACADE® и системы для устройства плоских кровель ROCKWOOL ROCKROOF® разработаны программные продукты, упрощающие проектирование ограждающих конструкций в соответствии с современными требованиями по теплозащите.



Здоровые продукты Grodan

Более 30 лет компания GRODAN известна как лидер в создании садоводческого субстрата на основе каменной ваты.

GRODAN совершил главный прорыв в области защищенного и управляемого выращивания в теплицах с введением систем гидропоники – метода выращивания без почвы. Гидропоника позволяет производить безопасную и высококачественную продукцию.

Сегодня все большее количество людей выбирает решения управления растительными культурами, предлагаемые GRODAN. Это позволяет получать максимально высокие урожаи и соответствовать всем стандартам бережного обращения с природой.

Преимущества продукции

Негорючесть

Основа теплоизоляции ROCKWOOL – горные породы базальтовой группы, температура плавления которых составляет 1500 °С. Благодаря этому продукция компании является негорючей (класс пожарной опасности строительного материала КМ0).

Экологичность

Каменная вата ROCKWOOL – натуральный экологичный материал, производимый из природного материала – горных пород базальтовой группы. Теплоизоляция ROCKWOOL первой в России прошла добровольную экологическую сертификацию и получила экомаркировку – знак EcoMaterial Green, подтверждающий экологичность и безопасность материала для человека и окружающей среды.

Низкий коэффициент теплопроводности

Применение материалов ROCKWOOL позволяет создать комфортные условия внутри помещения – они хорошо сохраняют тепло зимой и прохладу летом

Гидрофобность и паропроницаемость

Изоляция из каменной ваты ROCKWOOL обладает превосходными водоотталкивающими свойствами, что вместе с отличной паропроницаемостью позволяет легко и эффективно выводить пары из помещений и конструкций на улицу.

Звукоизоляция

Благодаря своей структуре каменная вата обладает отличными акустическими свойствами: улучшает воздушную звукоизоляцию помещений и звукопоглощающие свойства конструкций, снижает звуковой уровень в соседних помещениях.

Устойчивость к деформации

Сопrotивляемость механическим воздействиям – это, прежде всего, отсутствие усадки на протяжении всего срока эксплуатации материала, поскольку материал не способен сохранять необходимую толщину при механических воздействиях, его изоляционные свойства теряются. Большинство волокон каменной ваты размещается горизонтально, другие – вертикально. В результате общая структура не имеет определенного направления, что обеспечивает высокую жесткость теплоизоляционного материала.

Экологическая безопасность

Компания ROCKWOOL уделяет серьезное внимание экологической безопасности своей продукции и процесса ее производства.

Теплоизоляция ROCKWOOL – один из немногих промышленных продуктов, позитивно влияющих на окружающую среду. Она значительно снижает потребление энергии, необходимой для отопления или охлаждения здания. Используя меньше топлива для различных сооружений, мы сокращаем выбросы в атмосферу таких веществ, как CO₂, SO₂, NO₂. Таким образом, использование качественной теплоизоляции способствует уменьшению парникового эффекта и предотвращает глобальные изменения климата. За время своей эксплуатации теплоизоляция ROCKWOOL экономит энергии в 100 раз больше, чем было затрачено на ее производство и транспортировку.

ROCKWOOL также стремится минимизировать последствия промышленного влияния на окружающую среду, инвестируя в совершенствование своих производственных процессов и оборудования.

Многие заводы ROCKWOOL спроектированы таким образом, что для отопления производственных и офисных помещений используется тепловая энергия, выделяющаяся в процессе производства. Благодаря этому потребление такого ресурса, как природный газ, существенно снижается.

Еще одной важной особенностью является замкнутый цикл производства теплоизоляции: обрезки ваты возвращаются обратно в производство, таким образом удается добиться максимальной бережливости.

Высокий уровень экологической безопасности продукции и производств ROCKWOOL в России подтвержден сертификатом EcoMaterial 1.3. Этот сертификат рекомендует применение утеплителя ROCKWOOL внутри помещения, в том числе, для спален и детских комнат. Знак EcoMaterial подтверждает экологичность и безопасность материала для человека и окружающей среды. Важно отметить, что компания ROCKWOOL стала первой на российском строительном рынке, получившей экосертификат.

Энергоэффективный дом GREEN BALANCE

Энергоэффективный дом GREEN BALANCE от ROCKWOOL потребляет на 60% меньше энергии, чем обычное здание.



9 февраля 2011 года в поселке Назарьево Московской области состоялось торжественное открытие энергоэффективного дома GREEN BALANCE. При реализации проекта компания ROCKWOOL выступила консультантом в области энергоэффективных технологий и поставщиком решений на основе каменной ваты.

Дом GREEN BALANCE является уникальным зданием, построенным в России, с низким энергопотреблением, комфортным микроклиматом, хорошей звукоизоляцией и оригинальным дизайном.

«Мы хотели построить «зеленый» дом, в котором все ресурсы будут использоваться разумно. Экономия при эксплуатации дома была важным фактором при выборе технологических решений.

Мы счастливы, что совместно с талантливыми архитекторами и технической поддержкой компании ROCKWOOL нам удалось создать дом нашей мечты», – комментируют владельцы дома семья Филиных.

Согласно проекту, потребление энергии на отопление дома должно составлять 63 кВт·ч на м² в год. За первый полный отопительный сезон объем использованной энергии составил 58,6 кВт·ч на м². Таким образом, данные, заявленные в проекте, и фактические данные по энергопотреблению полностью совпадают. Потребление энергии на отопление дома GREEN BALANCE на 60% меньше нормативного, он относится к классу энергоэффективности «А».

«Мы ни разу не пожалели о своем решении перейти в энергоэффективный дом, – рассказывает Марина Филина. – У нас были опасения, как мы переживем целую зиму без центрального отопления, но они оказались напрасными. Все морозные месяцы дома было тепло и комфортно».

Теплоизоляция ROCKWOOL для стен, кровли, фундамента стала ключевым элементом для достижения низкого энергопотребления здания. Энергоэффективное остекление, вентиляция с рекуператором тепла (входящий свежий воздух обогревается за счет уходящего теплого), максимальное использование солнечного света для освещения и отопления, а также другие технологии были использованы при строительстве дома.

Инвестиции в энергоэффективные решения привели к увеличению стоимости возведения здания

на 14.5%, которые окупятся за 9 лет. Годовая экономия за счет уменьшения энергозатрат на отопление составляет 32 850 руб.

«Как известно, сбереженная энергия является самой дешевой. Это шестой источник топлива. На эксплуатацию зданий уходит 40% энергии, вырабатываемой в мире. В проекте GREEN BALANCE мы хотели продемонстрировать огромный потенциал энергосбережения, заложенный в зданиях, показать простоту и эффективность применяемых технологий и подтвердить тезис «Энергоэффективность – это красиво», – комментирует директор по маркетингу и стратегическому развитию ROCKWOOL Russia Group Ирина Садчикова.



Энергоэффективный дом NATURAL BALANCE

Новый энергоэффективный дом NATURAL BALANCE от ROCKWOOL потребляет на 78,5% энергии меньше нормативного.

25 января 2012 года в городе Набережные Челны Республики Татарстан было завершено строительство энергоэффективного дома NATURAL BALANCE. Дом NATURAL BALANCE продолжает серию проектов компании ROCKWOOL в России по строительству доступных энергоэффективных частных зданий. Он демонстрирует эффективность энергосберегающих технологий в обычных зданиях при экономически целесообразном увеличении стоимости строительства здания.

Потребление энергии на отопление дома NATURAL BALANCE составляет 37,3 кВт·ч на м² в год, что на 78,5% меньше нормативного. Дом относится к классу энергоэффективности «А».

Теплоизоляция ROCKWOOL толщиной от 150 до 250 мм для стен, пола, крыши стала ключевым элементом для достижения низкого энергопотребления здания. Благодаря этому в доме отсутствует необходимость в традиционной системе отопления. Обогрев и горячее водоснабжение здания обеспечивается геотермальным насосом.

В доме нет радиаторов, отопление происходит за счет водяного теплого пола (низкотемпературная система отопления).

Дизайн двухэтажного дома общей площадью в 186 м² выполнен в традиционном стиле. Фасад дома – уникальный. Он облицован защитными декоративными панелями ROCKPANEL на основе каменной ваты. Из многообразия оттенков для фасада был выбран натуральный цвет каменной ваты, подчеркивающий экологичность дома.

Дом NATURAL BALANCE приобрела семья, которая решила сменить свой обычный коттедж на зеленое здание, позволяющее экономить. Идея жить в энергоэффективном доме, сберегая реальные денежные средства на его эксплуатации, оказалась заманчивой и в то же время реальной.

Инвестиции в энергоэффективные решения привели к увеличению стоимости возведения здания на 22,2%. Экономия за счет уменьшения энергозатрат на отопление составит 22 125 руб. в год.

«Строительство зданий с низким энергопотреблением, которое широко распространено в Европе, только завоевывает популярность в России. С этой точки зрения, для развития этой области

в нашей стране важны реальные проекты, показывающие доступность и эффективность энергосберегающих технологий, – комментирует руководитель Центра проектирования ROCKWOOL Russia Group Татьяна Смирнова. – Мы обладаем огромным накопленным опытом строительства домов с ультранизким потреблением, зданий, вырабатывающих энергию. С уверенностью можно сказать, что в России, в стране с суровым клима-

том, энергоэффективные технологии также применимы. При строительстве домов Green Balance и Natural Balance мы стремились продемонстрировать эффект в сокращении энергозатрат за счет качественной теплоизоляции. А также показать, что каждый владелец может сделать свой дом энергоэффективным».



Центр проектирования ROCKWOOL

Одним из приоритетов компании ROCKWOOL является улучшение сервиса для клиентов. Поэтому в 2012 году компания объявила об открытии собственного Центра проектирования.

Инженеры Центра проектирования ROCKWOOL проводят расчеты и разрабатывают конструктивные решения проектов с точки зрения достижения оптимальных характеристик здания по тепло-, звукозащите и огнезащитным характеристикам. По результатам расчетов заказчики получают рекомендации по тому, как сделать здания более энергоэффективными, безопасными и комфортными. Новая услуга позволяет существенно сэкономить время клиентам компании – проектировщикам, архитекторам, строителям. Основная задача Центра проектирования ROCKWOOL – способствовать развитию энергоэффективного строительства в России.

«Компания ROCKWOOL придерживается комплексного подхода к проектированию зданий, уделяя внимание его итоговым характеристикам – безопасности, энергоэффективности, долговечности, а не свойствам отдельных конструкций. Мы рады предоставить экспертизу в этом вопросе и помочь сделать проект, отвечающим современным требованиям», – комментирует руководитель

Центра проектирования компании ROCKWOOL Russia Group Татьяна Смирнова.

Для получения консультации и рекомендаций Центра проектирования Вы можете связаться с представителем ROCKWOOL Russia Group в вашем регионе.



Центр проектирования ROCKWOOL

Расчет и адаптация проектов для достижения оптимальных характеристик здания:

- пожарная безопасность
- звукоизоляция
- теплозащита
- энергопотребление

У вас есть время для интересных дел!
designcentre@rockwool.ru

ROCKWOOL
НЕГОРЮЧАЯ ИЗОЛЯЦИЯ

www.rockwool.ru

Интернет-магазин ROCKWOOL

В июле 2013 года компания ROCKWOOL первой среди производителей теплоизоляционных материалов представила новый сервис для частных потребителей – возможность приобретения продукции через Интернет. Интернет-магазин ROCKWOOL www.shop.rockwool.ru принимает заказы покупателей из Москвы и Московской области 24 часа в сутки, 7 дней в неделю. В ассортименте представлены все продукты для частного домостроения, тепло- и звукоизоляции дома, квартиры, бани и сауны, в том числе такой популярный на рынке продукт, как ЛАЙТ БАТТС СКАНДИК.

При условии наличия товара на складе доставка может быть осуществлена уже на следующий день, также клиентам доступна услуга самовывоза продукции со склада.

Служба поддержки интернет-магазина сможет проконсультировать по продуктам и помочь с оформлением заказа.



Обучение партнеров

Приоритетом компании ROCKWOOL в России является формирование в стране рынка качественной теплоизоляции. ROCKWOOL – его признанный лидер, ежегодно представляющий потребителям новые продукты и услуги. Но статус лидера – не только почетное звание, но и огромная ответственность; он обязывает обучать рынок грамотному применению современных теплоизоляционных материалов из каменной ваты.

С открытием учебного центра ROCKWOOL в городе Железнодорожный Московской области, у компании появилась площадка, укомплектованная современным оборудованием и всем необходимым для эффективного обучения применению продукции ROCKWOOL.

Образовательный процесс в ROCKWOOL организован масштабно: проводится обучение сотрудников компании, дилеров, представителей монтажных и подрядных организаций, студентов, специалистов ЖКХ, частных лиц. Для каждой аудитории разработана отдельная программа обучения.

В учебном центре есть несколько зон: аудитория для проведения теоретических занятий, зона демонстрации характеристик продукции и уникальная площадка для практических занятий

(монтажа). Здесь, на специальных тренажерах, представляющих собой реальные строительные конструкции, можно научиться утеплять кровлю, фасад, монтировать систему огнезащиты. Тренажеры установлены для того, чтобы воссоздать условия, максимально приближенные к реальным. Например, фасадная система монтируется на специально построенной внутри павильона стене с окном.

Отдельно стоит упомянуть монтаж системы теплоизоляции плоской кровли. Он осуществляется в специально оборудованном павильоне.

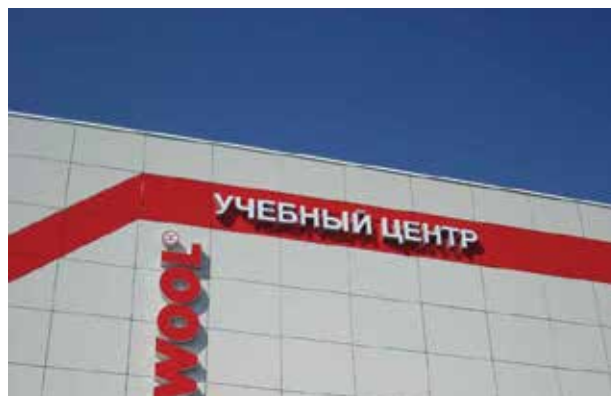
Существующие стенды в демонстрационной зоне позволяют демонстрировать высокие технические характеристики материалов ROCKWOOL.

Образцы плит подвергаются воздействию огня, воды, мощных потоков воздуха, держат нагрузку от стокилограммовых штанг, демонстрируя основные свойства теплоизоляции ROCKWOOL: негорючесть, гидрофобность, стойкость к эмиссии, звукоизоляция, долговечность, устойчивость к деформации и механическим нагрузкам.

В рамках социального партнерства компанией ROCKWOOL были открыты учебные классы на

базе учебных заведений: СП «Колледж стройиндустрии и городского хозяйства» (г. Санкт-Петербург) и ГАОУ СПО СО «Уральский колледж строительства, архитектуры и предпринимательства» (Екатеринбург). Обучение по теории и по технологии монтажа продуктов и систем ROCKWOOL проводится для студентов, представителей архитектурно-проектных, строительных компаний.

http://www.rockwool.ru/about_company/training
Обучение по продукции: +7 963 996 64 94



Уникальные продукты ROCKWOOL

Компания ROCKWOOL – локомотив развития и «законодатель мод» на теплоизоляционном рынке, каждый год представляющий на российский рынок новый продукт или услугу, совершенствующие процесс утепления зданий. Новинки, которые представляет ROCKWOOL, помогают сократить расходы потребителя и заказчика, позволяют упростить монтаж и повысить безопасность людей.

ЛАЙТ БАТТС СКАНДИК

ЛАЙТ БАТТС СКАНДИК – утеплитель нового поколения, производится по запатентованной технологии, аналогов которой нет на рынке. Ноу-хау обеспечивает компрессию продукта более 70% при сохранении всех потребительских характеристик. Исследования подтверждают, что материал служит не менее 100 лет.

ЛАЙТ БАТТС СКАНДИК предоставляет очевидную выгоду потребителям, поскольку компрессия позволяет значительно экономить на транспортировке материала. Кроме того, для удобства продукт выпускается в двух размерах: стандартном 800х600 с толщиной плит 50 и 100 мм для перевозки в легковых машинах и размере XL 1200х600 с толщиной плит 100 и 150 мм для транспортировки в крупногабаритном транспорте.

Продукт выпускается на заводах ROCKWOOL в ОЭЗ «Алабуга» Республики Татарстан и в г. Выборг Ленинградской области. Благодаря исключительным характеристикам и уникальным свойствам, огромной популярности среди потребителей ROCKWOOL ЛАЙТ БАТТС СКАНДИК уже дважды становился лауреатом национальной премии «Товар года».

ПЛИТЫ ДВОЙНОЙ ПЛОТНОСТИ

Плиты двойной плотности являются ноу-хау ROCKWOOL, компания обладает международным патентом на их производство. Благодаря своей комбинированной структуре – плиты состоят из жесткого верхнего (наружного) и более легкого нижнего (внутреннего) слоев – материалы двойной плотности обладают рядом существенных преимуществ. Проектировщики отдают им предпочтение за то, что такие плиты создают меньшую нагрузку на основание и, как правило, превосходят по теплотехническим характеристикам традиционное решение в два слоя. Монтажники ценят такие продукты за счет значительного сокращения трудозатрат и времени на монтаж, высокие прочностные характеристики, отсутствие необходимости работы с мягким материалом нижнего слоя, который легко повредить, а также некоторыми уникальными преимуществами в той или иной конструкции.

Так, плиты двойной плотности для навесной фасадной системы с вентилируемым зазором ВЕНТИ БАТТС Д позволяют не использовать дополнительный крепеж для плит нижнего слоя. Продукт для утепления фасадов с тонким штукатурным слоем ФАСАД БАТТС Д облегчает нанесение цементных смесей за счет жесткой верхней поверхности. Кровельные теплоизоляционные плиты РУФ

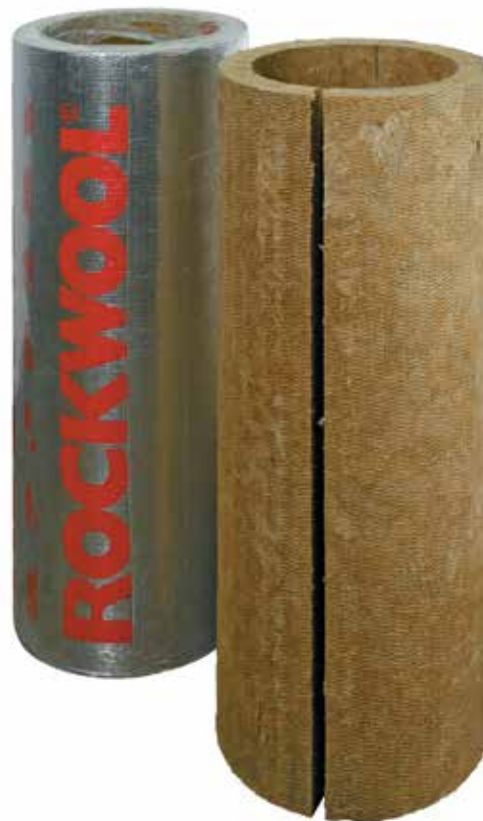
БАТТС ЭКСТРА и РУФ БАТТС ОПТИМА значительно прочнее на сжатие и вполне способны выдерживать вес рабочих при монтаже и эксплуатации.



НАВИВНЫЕ ЦИЛИНДРЫ ROCKWOOL

Главное отличие навивных цилиндров ROCKWOOL состоит в том, что они не вырезаются из готовых плит, а изготавливаются методом навивки слоев каменной ваты. Благодаря такой технологии волокна в навивных цилиндрах имеют одинаковое расположение по всей окружности цилиндра, перпендикулярное направлению теплового потока. Это обеспечивает одинаковую теплозащиту по всей окружности цилиндра и позволяет точно рассчитать его оптимальные размеры для изоляции трубопровода.

Навивные цилиндры применяют в качестве тепловой изоляции трубопроводов различного назначения, газоходов, оборудования – как внутри, так и вне помещений при температурах изолируемых поверхностей от -1800°C до $+6500^{\circ}\text{C}$. Такой экстремальный диапазон температур подтвердили специальные испытания, проведенные компанией ROCKWOOL. У навивных цилиндров ROCKWOOL – эффективные теплоизоляционные свойства, они обладают химической стойкостью к маслам, растворителям, кислотам, щелочам, а также биостойкостью. Цилиндры пожаробезопасны – выдерживают высокие температуры, не теряя своих свойств (температура плавления волокна более 1000°C). У навивных цилиндров есть продольный разрез для быстрого монтажа на трубопровод,



они легко поддаются обработке режущим инструментом, удобны в монтаже и ремонте. Цилиндры ROCKWOOL имеют все необходимые свидетельства и сертификаты.



Облицовочные плиты ROCKPANEL

Панели ROCKPANEL предназначены для применения в качестве облицовки в навесных фасадных системах с воздушным зазором.

Современный дизайн

Уникальные свойства ROCKPANEL позволяют материалу идеально вписываться в окружающую архитектурную среду. Высокопрочные и гибкие плиты легко режутся и изгибаются, позволяя создавать фасады с необычным дизайном.

Эффективность

Облицовочные плиты ROCKPANEL производятся из натурального сырья – базальта, поэтому являются безопасным для окружающей среды материалом. Прочный как камень и невосприимчивый к атмосферным воздействиям, этот материал настолько же прост в обработке как дерево. Плиты

легко устанавливаются, не требуют обслуживания после монтажа и сохраняют первоначальный вид, что означает существенную экономию затрат в течение всего срока эксплуатации здания.

Ассортимент

Различные цвета, различные варианты дизайна. Каждый материал обладает своими уникальными характеристиками.

Традиционное или дерзкое, сдержанное или игривое, привлекательное и неповторимое. С помощью облицовочных плит ROCKPANEL любое здание может стать уникальным.

Снаружи на панели нанесен декоративный слой из красок на водной основе. Плиты представлены в следующих дизайнах:



ROCKPANEL Colours – плиты, окрашенные в различные цвета по каталогу RAL. Ниже приведены 24 стандартных цвета, которые постоянно доступны на складе производителя в Голландии. По желанию заказчика плиты также могут быть окрашены в любой цвет по каталогам RAL/NCS.



RAL 9010 RAL 9001 RAL 1013 RAL 1015 RAL 7035 RAL 7004 RAL 7030 RAL 7037 RAL 7001 RAL 7031 RAL 3009 RAL 3004



RAL 7022 RAL 7016 RAL 6009 RAL 5011 RAL 8028 RAL 3007 RAL 7021 RAL 9005 RAL 3001 RAL 5010 RAL 070 70 60 RAL 095 50 50

ROCKPANEL Woods – плиты, окрашенные в цвета, имитирующие различные породы дерева.



Beech Teak Alder Cherry Mahogany Merbau Oak

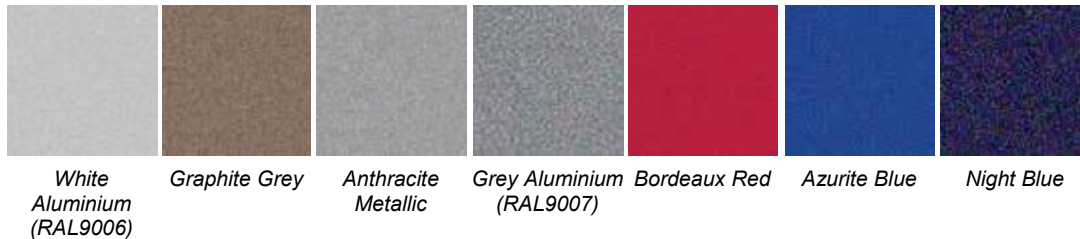


Rhinestone Oak Ceramic Oak Marble Oak Slate Oak Carbon Oak Ebony Slate Ebony Granite Ebony Marble Ebony Limestone

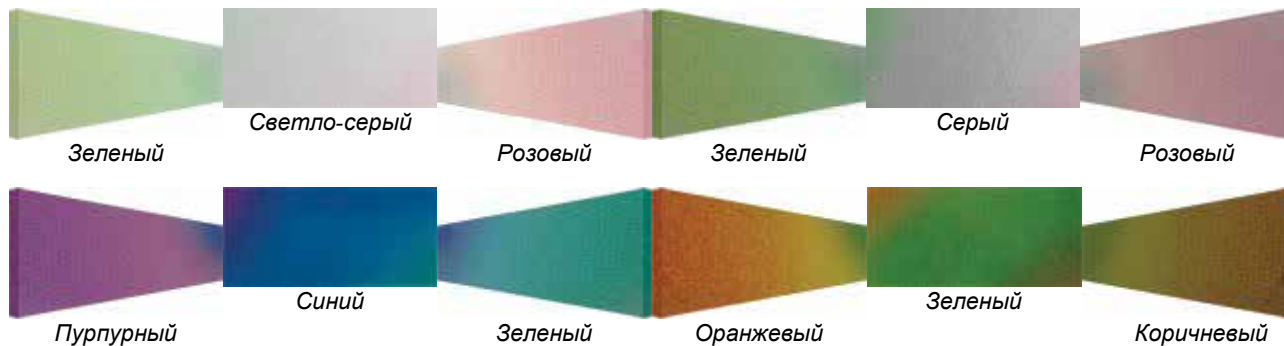


NEW *Ebony Agate*

ROCKPANEL Metallics – плиты, окрашенные в цвета, имитирующие поверхность металла.



ROCKPANEL Chameleon – плиты, окрашенные в цвета, меняющие окраску при изменении угла падения лучей света.



Объекты, утепленные
ROCKWOOL®

Москва



Башня «Меркурий сити» расположена в деловом центре «Москва-сити» на Краснопресненской набережной. Высота нового 70-этажного московского небоскреба составляет 338 метров, общая площадь – более 180 тысяч кв. м. При строительстве «Меркурий сити» использовалась экологичная и пожаробезопасная теплоизоляция ROCKWOOL: фасад здания утеплен плитами ROCKWOOL ВЕНТИ БАТТС®, которые обеспечат комфортный микроклимат в здании на долгие годы.



Жилой комплекс Микрогород «В ЛЕСУ»

Микрогород «В ЛЕСУ» – жилой комплекс комфорт-класса в Подмосковье, выполненный на высоком уровне европейских стандартов жилой городской квартальной застройки. Общая площадь Микрогорода 1300000 кв. м. При его строительстве использовались негорючие материалы ROCKWOOL – для кровли ROCKWOOL РУФ БАТТС В® и ROCKWOOL РУФ БАТТС Н®; в конструкции вентилируемого фасада – теплоизоляция ROCKWOOL ВЕНТИ БАТТС® и ROCKWOOL ВЕНТИ БАТТС Н®; штукатурный фасад сделан с использованием материала ROCKWOOL ФАСАД БАТТС Д®; для звукоизоляции пола использовались плиты ROCKWOOL ФЛОР БАТТС®. Также ROCKWOOL поставлял на объект изоляцию для оборудования, трубопроводов – ALU WIRED MAT 80 и цилиндры ROCKWOOL.

Жилой комплекс «Триколор»

Жилой комплекс «Триколор» возводится по авторскому архитектурному проекту и состоит из 3-х строений и отдельно стоящего офисного центра. Фасад здания декорирован 3 цветами: синий, белый и красный. В доме имеется подземный паркинг на 1359 мест. При строительстве использовались материалы ROCKWOOL ЛАЙТ БАТТС® и ROCKWOOL ВЕНТИ БАТТС®.



Санкт-Петербург



Централизованный пассажирский терминал «Пулков». Для утепления кровли были использованы плиты из каменной ваты ROCKWOOL ЛАЙТ БАТТС® и ROCKWOOL ВЕНТИ БАТТС®, для утепления вентилируемого фасада - ROCKWOOL ВЕНТИ БАТТС Д®. Во внутренних перегородках использованы звукоизоляционные плиты ROCKWOOL АКУСТИК БАТТС®. Для огнезащиты бетонных перекрытий и воздуховодов применены решения ROCKFIRE: FT BARRIER и WIRED MAT.





При реконструкции центрального корпуса и фондохранилища Государственного Музея Эрмитаж в Санкт-Петербурге для утепления кровли, полов и фасада в качестве изоляционного материала были применены плиты из каменной ваты ROCKWOOL РУФ БАТТС®, ROCKWOOL ФЛОР БАТТС®, а также система ROCKFACADE®.

Российская национальная библиотека в Санкт-Петербурге принадлежит к величайшим сокровищницам культурного и исторического наследия страны. Наиболее эффективным материалом для обеспечения действенной и пожаробезопасной теплоизоляции инженерных сетей, а также для повышения предела огнестойкости конструкций воздуховодов является каменная вата. В филиале Национальной библиотеки на Московском проспекте использована продукция ROCKWOOL на основе каменной ваты – маты ROCKWOOL WIRED MAT®, ROCKWOOL LAMELLA MAT™ и цилиндры.



Казань

Роботехнопарк «Навигатор кампус»

Многофункциональный роботехнопарк «Навигатор кампус» открылся в Казани недавно, но уже привлек к себе внимание широкой аудитории. И это не удивительно - в первом в России частном технопарке разрабатываются самые современные проекты в таких областях, как пользовательская робототехника, 3D-печать, «умные» устройства, системы «умного дома», носимая электроника. «Навигатор кампус» включает в себя как зоны офисных площадей, так и лаборатории со специальным оборудованием и необходимыми компонентами. В конструкции навесного фасада были использованы плиты двойной плотности ROCKWOOL ВЕНТИ БАТТС Д®. Для создания фасада здания использовались плиты ROCKPANEL с рисунком «под дерево» серии Woods Beech и Alder («Бук» и «Ольха») и ROCKPANEL Colours белого цвета.





Спортивный комплекс «Буревестник»

Теплоизоляция ROCKWOOL помогает поддерживать комфортный микроклимат в помещениях.

Для монтажа здания были поставлены плиты ROCKWOOL ЛАЙТ БАТТС®, кровельная изоляция ROCKWOOL РУФ БАТТС В® и ROCKWOOL РУФ БАТТС Н®, изоляция воздуховодов матами ROCKWOOL WIRED MAT® позволит предотвратить распространение огня по зданию в случае возникновения пожара.

Таможенный терминал особой экономической зоны (ОЭЗ) Алабуга

Для тепло- и звукоизоляции фасада здания применяли специальные негорючие материалы – плиты ROCKWOOL ВЕНТИ БАТТС Д®. Предпочтение, отданное изоляции ROCKWOOL ВЕНТИ БАТТС®, объясняется высокими техническими характеристиками теплоизоляции, ее надежностью, долговечностью, пожаробезопасностью и экологичностью.



Нижний Новгород



Жилой комплекс «Седьмое Небо»

Для утепления и звукоизоляции фасада применялись негорючие и экологичные материалы ROCKWOOL ФАСАД БАТТС® и ROCKWOOL ФАСАД БАТТС Д®.



Бизнес Центр «KM City»

Для тепло- и звукоизоляции фасада применяли специальные негорючие материалы – плиты ROCKWOOL ВЕНТИ БАТТС® и ROCKWOOL ВЕНТИ БАТТС Д®, а для кровли – ROCKWOOL РУФ БАТТС В® и ROCKWOOL РУФ БАТТС Н®.

Офис «Лукойл»

ОАО «ЛУКОЙЛ Нижегороднефтеоргсинтез» является одним из крупнейших нефтеперерабатывающих комплексов Российской Федерации. При монтаже установки висбрекинга гудрона и комбинированной установки каталитического крекинга для изоляции труб использована техническая изоляция ROCKWOOL TEX MAT®.



Новосибирск



Отель «Marriott»

Отель «Marriott», представитель крупной гостиничной сети, открылся в Новосибирске летом 2014 г. При его строительстве для утепления стен использовалась негорючая, энергоэффективная и экологичная теплоизоляция из каменной ваты ROCKWOOL ФАСАД БАТТС® и ROCKWOOL ФАСАД БАТТС Д® (уникальная толщина – 250мм), а также была применена система фасадной изоляции ROCKFACADE®. Для звукоизоляции полов был использован материал ROCKWOOL ФЛОР БАТТС®, для звукоизоляции перегородок – ROCKWOOL АКУСТИК БАТТС®.





Жилой комплекс «Кедровый»

При строительстве элитного жилого комплекса, состоящего из таунхаусов и пятиэтажных жилых домов, для утепления стен применялись плиты ROCKWOOL КАВИТИ БАТТС®, для звукоизоляции полов – ROCKWOOL ФЛОР БАТТС®.

Центр радиологии при НИИ патологии кровообращения им. Е.Н. Мешалкина

Здание этого центра утеплено материалами на основе природной и негорючей каменной ваты ROCKWOOL ВЕНТИ БАТТС®, ROCKWOOL ЛАЙТ БАТТС® и ROCKWOOL РУФ БАТТС®.



Екатеринбург

Терминал аэропорта «Кольцово»

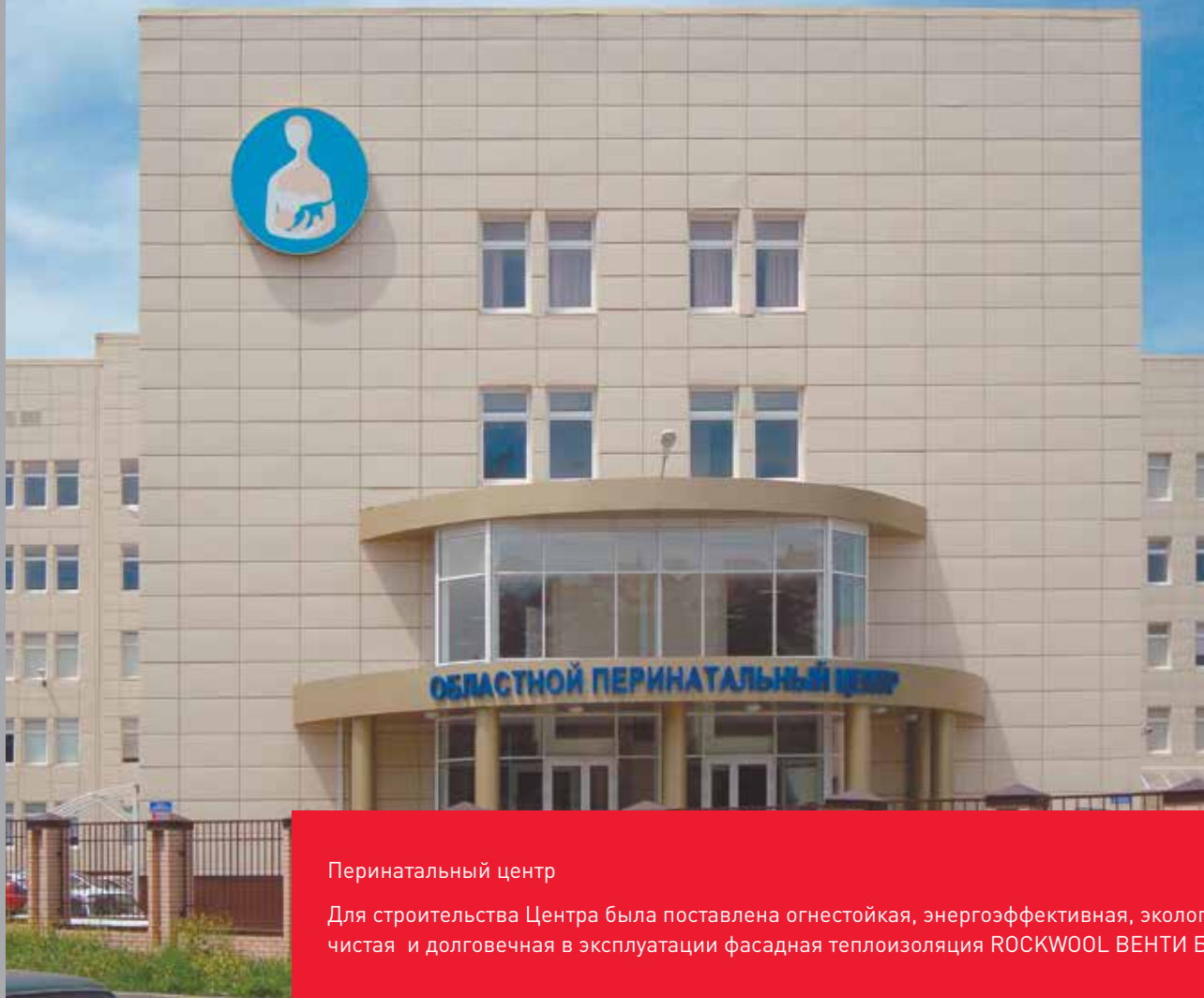
Новый терминал позволил увеличить количество обслуживаемых пассажиров и стал украшением аэропорта. На объекте применялась следующая теплоизоляция – ROCKWOOL ЛАЙТ БАТТС®, ROCKWOOL ВЕНТИ БАТТС®, ROCKWOOL ВЕНТИ БАТТС Д®.



Гостиница «Hyatt»

Пятизвездочный отель международной сети Hyatt был построен специально к саммиту ШОС, который проходил в городе 15–16 июня 2009 года. В конструкции вентилируемой фасадной системы использована теплоизоляция ROCKWOOL ВЕНТИ БАТТС®.

Ростов-на-Дону



Перинатальный центр

Для строительства Центра была поставлена огнестойкая, энергоэффективная, экологически чистая и долговечная в эксплуатации фасадная теплоизоляция ROCKWOOL ВЕНТИ БАТТС®.

Бизнес-центр «Колизей»

Новый бизнес-центр класса В+ расположен в центре Ростова-на-Дону. Навесной вентилируемый фасад, смонтированный с ROCKWOOL ВЕНТИ БАТТС Д®, обеспечивает необходимую в конструкции фасада циркуляцию влаги и воздуха.



Жилой комплекс «Гвардейский»

ЖК «Гвардейский» представляет собой современный жилой комплекс, расположенный в деловом центре города. При его строительстве были использованы материалы ROCKWOOL КАВИТИ БАТТС® и ROCKWOOL ВЕНТИ БАТТС®.

Краснодар/Сочи



Дворец зимнего спорта «Айсберг»

Один из важнейших объектов соревнований рассчитан на 12 000 мест, размер ледовой арены – 60×30 м. «Айсберг» задумывался как объект сборно-разборного типа, т.е. после Олимпиады его можно демонтировать, перенести в другой город РФ и заново установить. Задача предъявляла особые требования к строительным материалам. ROCKWOOL поставлял теплоизоляцию для кровли и фасада, а также WIRED MAT и TEX MAT для утепления трубопроводов, оборудования, воздуховодов.

(фото предоставлено РИА Новости/МИА Россия сегодня)



Горнолыжный курорт «Роза Хутор»

Для строительства роскошной горной Олимпийской деревни в альпийском стиле ROCKWOOL поставлял материалы для теплоизоляции фасадов ROCKWOOL ФАСАД БАТТС®.

Главный Медиациентр

На площади в 158 тыс. кв. м в 3-уровневом здании центра во время Олимпийских игр находился пресс- и телецентр, а также гостиница на 600 мест. ROCKWOOL обеспечил поставки теплоизоляционных плит ВЕНТИ БАТТС Д и изоляционного материала WIRED MAT.



Воронеж



Логистический комплекс компании «ABC-электро»

«ABC-электро» – это современный высокотехнологичный складской комплекс класса «А», расположенный на подъезде к Воронежскому Аэропорту. Площадь комплекса составляет 31 000 кв. м. При его строительстве для теплоизоляции кровли был использован материал ROCKWOOL РУФ БАТТС Н®.

Областная прокуратура

Для теплоизоляции фасада была выбрана теплоизоляция с технологией двойной плотности ROCKWOOL ВЕНТИ БАТТС Д™, а для кровли – ROCKWOOL РУФ БАТТС®.



Курск

Торгово-развлекательный центр «Европа»

При строительстве ТРЦ «Европа» для теплоизоляции кровли была применена система ROCKROOF для плоских кровель с системой водоотведения РУФ УКЛОН.



Липецк



Арбитражный суд Липецкой области

Для утепления фасада использовалась негорючая, энергоэффективная и экологически чистая теплоизоляция из каменной ваты ROCKWOOL ВЕНТИ БАТТС Д®.

Самара



Отель и офисный центр «Ибис»

Теплоизоляция ROCKWOOL помогает поддерживать комфортный микроклимат в помещениях. Изоляция воздуховодов матами ROCKWOOL WIRED MAT® позволит предотвратить распространение огня по зданию в случае возникновения пожара. Для тепло- и звукоизоляции фасада применялись плиты ROCKWOOL ФАСАД БАТТС Д®.



Мегакомплекс «Московский»

Перекрытия паркинга этого комплекса площадью 9000 квадратных метров были изолированы огнезащитным материалом ROCKWOOL FT BARRIER™. В случае пожара плиты защищают конструкции от обрушения, препятствуют распространению огня, что позволяет в безопасном режиме эвакуировать не только людей, но и технику.

Торгово-развлекательный центр «ВИВА ЛЭНД»

Общая площадь торгово-развлекательного комплекса 68 000 м². Европейский уровень комплекса подтверждается использованием высококачественных материалов и оригинальной архитектурной концепцией. Вентилируемый фасад устроен с использованием негорючей, энергоэффективной и экологичной теплоизоляции ROCKWOOL ВЕНТИ БАТТС Д®



Тюмень



Гипротюменнефтегаз

Тюменский проектный и научноисследовательский институт нефтяной и газовой промышленности им. В.И. Муравленко (ОАО «Гипротюменнефтегаз») – крупнейший институт России по проектированию обустройства нефтяных, газовых и газоконденсатных месторождений.

На объект была поставлена негорючая теплоизоляция ROCKWOOL ВЕНТИ БАТТС и ROCKWOOL ВЕНТИ БАТТС Д.

Торгово-офисный центр на ул. Харьковская

Комфортные условия для работы и отдыха в этом здании, а также защиту от шума, безопасность и здоровье обеспечивают теплоизоляционные материалы ROCKWOOL ВЕНТИ БАТТС® и ROCKWOOL ЛАЙТ БАТТС®, которыми утеплены стены и фасад здания.



Филиал Президентской библиотеки им. Б Ельцина

Требования, предъявляемые к сохранности книжного фонда, достаточно строгие: температура в помещении не должна превышать 18°C, влажность воздуха составлять не более 60%. Поддержанию микроклимата способствуют теплоизоляционные материалы ROCKWOOL, используемые в конструкции вентилируемого фасада. Теплоизоляция ROCKWOOL ВЕНТИ БАТТС® позволяет эффективно выводить влагу и сохранять комфортную температуру внутри здания в любое время года.

Оренбург



Киноцентр «Космос»

При строительстве киноцентра применялись теплоизоляционные плиты ROCKWOOL ВЕНТИ БАТТС®. Качественная теплоизоляция и огнезащита особенно важна для объектов массового скопления людей. В случае пожара она препятствует распространению огня, позволяя эвакуировать из здания людей и имущество.

Тойота Центр Оренбург

«Тойота Центр Оренбург» построен с применением высококачественных, негорючих и удобных в монтаже кровельных теплоизоляционных материалов ROCKWOOL РУФ БАТТС В®, а также ROCKWOOL РУФ БАТТС Н®.



Офис «Газпром добыча Оренбург»

В строительстве нового офисного здания компании широко использована теплоизоляция ROCKWOOL. Огнезащита конструкций осуществлена с ROCKWOOL CONLIT®. Для усиления пожарной безопасности технологических трубопроводов и систем вентиляции применяли цилиндры ROCKWOOL, плиты ROCKWOOL TEX MAT® и ROCKWOOL WIRED MAT®. Для утепления кровли использовали ROCKWOOL РУФ БАТТС В®. Вентилируемый фасад защищен плитами ROCKWOOL ВЕНТИ БАТТС®. Теплоизоляцию внутренних стен осуществили с помощью плит ROCKWOOL ЛАЙТ БАТТС.

Уфа



Всероссийский центр глазной и пластической хирургии. Реабилитационный комплекс

Кровельные конструкции этого современного комплекса изолированы от влаги, огня и шума негорючей изоляцией из каменной ваты ROCKWOOL РУФ БАТТС®.



Поликлиника РКБ № 2

При строительстве поликлиники была поставлена огнестойкая, энергоэффективная, экологически чистая и долговечная в эксплуатации фасадная теплоизоляция ROCKWOOL ФАСАД БАТТС® и кровельная теплоизоляция ROCKWOOL РУФ БАТТС®.

Белгород, Старый Оскол

Бизнес Центр «Монблан», г. Белгород

Для теплоизоляции фасада были выбраны плиты с технологией двойной плотности ROCKWOOL ВЕНТИ БАТТС Д.



Дворец водного спорта ФОК «ОЗМК» Белгородская область, г. Старый Оскол

Для теплоизоляции фасада было отдано предпочтение каменной вате ROCKWOOL ВЕНТИ БАТТС Д с технологией двойной плотности.

Казахстан



Государственный театр оперы и балета «Астана Опера», г. Астана

Театр «Астана Опера» – гордость Казахстана. Он впечатляет не только своими масштабами, но и архитектурным изяществом. Театр построен на основе лучших классических достижений мирового зодчества, при этом в архитектуре театра подчеркнут казахский национальный колорит.

Для теплоизоляции кровли были использованы материалы компании ROCKWOOL – ROCKWOOL РУФ БАТТС® и ROCKWOOL РУФ БАТТС Н®.

Жилой комплекс «Аль-Фараби», г. Алматы

Компания «Элит Строй» ведет строительство многоэтажного комплекса бизнес-класса «Аль-Фараби», обеспеченного всей инфраструктурой для комфортного проживания, имеющего площадь в 60 000 м² жилья (более 500 квартир). Фасад комплекса утеплен изоляцией ROCKWOOL ВЕНТИ БАТТС®.

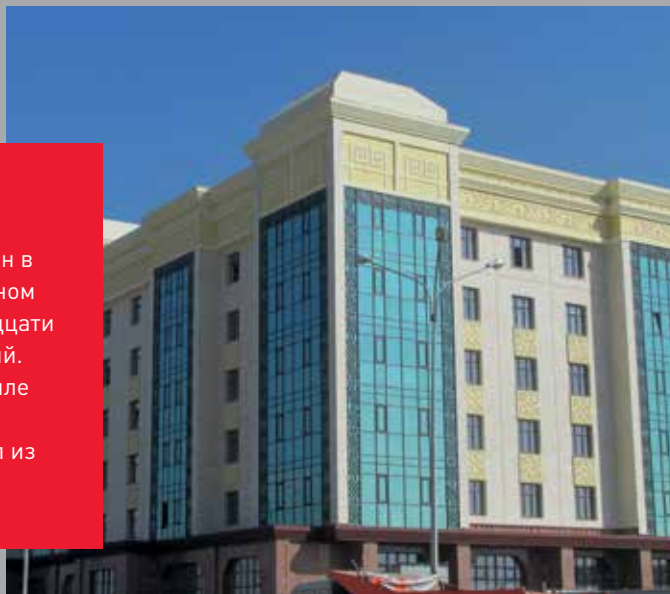


Республиканский Научный Центр нейрохирургии. г. Астана

Кровельные конструкции этого современного центра изолированы от влаги, огня и шума негорючей и экологичной теплоизоляцией из каменной ваты ROCKWOOL РУФ БАТТС®. А фасадная изоляция ROCKWOOL ВЕНТИ БАТТС® обеспечивает надежную защиту здания от влияния атмосферных явлений.

Жилой комплекс «Сулу», г. Астана

Жилой комплекс премиум класса «Сулу» расположен в престижном районе города – новом административном центре. Комплекс состоит из четырех домов, двенадцати блоков, подземных паркингов и офисных помещений. Архитектура фасадов выполнена в современном стиле с этническими элементами. В качестве утепления вентилируемых фасадов был использован материал из каменной ваты ROCKWOOL ВЕНТИ БАТТС®.



Отель «Marriott», г. Астана

Отель «Marriott» в Астане представляет собой 28-этажный корпус, в состав которого входят 274 номера различных категорий, начиная со стандартного и заканчивая президентским люксом. При его строительстве для утепления вентилируемого фасада использовалась теплоизоляция ROCKWOOL ВЕНТИ БАТТС®.

Для заметок