



## ROC MINI

Настенные газовые котлы для отопления и горячего водоснабжения



- Мощность моделей: 11,15,18 кВт. Предназначены для обогрева жилых помещений площадью до 200 м<sup>2</sup>. Производительность ГВС: 6,9-11,7 л/мин (Δt - 25 °С). Максимальный расход газа: 1,21-1,97 м<sup>3</sup>/ч.
- Цифровое управление и отображение - маленький дисплей. Закрытая (F) камера сгорания.
- Возможность поддержания заданной температуры в помещении, в зависимости от изменения уличной температуры.
- Возможность поддержания заданной температуры в помещении, с управлением от комнатного термостата.
- Возможность использования совместно с бойлером косвенного нагрева, для большей производительности горячей воды.
- Автоматическая диагностика работы котла. Более 15 защитных функций для стабильной работы котла.
- Разработаны и приспособлены для работы в наших условиях, при участии разработчиков и инженеров из России.

www.rocgas.ru

### ОБОЗНАЧЕНИЯ ПИКТОГРАММ

- Открытая камера сгорания с дымоотведением естественным способом (за счет тяги) в дымоход традиционной конструкции.
- Закрытая камера сгорания с принудительным дымоудалением вентилятором в дымоход/воздуховод специальной конструкции «труба в трубе».
- Би-термический теплообменник конструкции «труба в трубе» со встроенным нагревом горячей воды (ГВС).
- Отдельный легкосъемный пластинчатый теплообменник для приготовления горячей воды (ГВС).
- Устойчивые розетки и работа котла при понижении давления газа на входе от 3 до 13 мбар.
- Нормальная работа котла обеспечивается при изменении напряжения в электросети от 160 В до 242 В.
- Контролируемый электронной розгой и контроль наличия пламени на горелке ионизационным электродом.
- Для нормальной работы котла не важна полярность (как именно вставлена вилка в розетку).
- Защита от замерзания - при понижении температуры котла ниже +5°C, горелка и насос котла включаются автоматически.
- Автоматическое поддержание установленной температуры отопления и горячей воды (ГВС).
- Дисплей с цифровой индикацией температуры, диагностики кодов ошибок и других параметров работы котла.
- Плавное повышение давления газа в течение 3 попыток розжига. Автоматический повторный запуск после 20 минут.
- В данной модели котла возможна настройка и управление внутренними параметрами работы (сервисное меню).
- Автоматическое обнаружение и индикация возникающих в процессе работы котла ошибок для быстрой диагностики.
- Поддерживается работа с дистанционным комнатным термостатом стандарта OpenTherm® любого производителя.
- Предусмотрена работа в погодозависимом режиме в зависимости от температуры наружного воздуха (по уличному датчику).

### АКСЕССУАРИ К КОТЛАМ

- Погодозависимый уличный датчик - позволяет регулировать работу котла, а именно температуру радиаторов в зависимости от уличной температуры. Поддерживается всеми моделями ROC, кроме серии WINNER.
- Комнатный термостат - позволяет регулировать работу котла, а именно температуру радиаторов в зависимости от желаемой температуры помещения, дома. Поставляется несколько вариантов:
  - Проводной электронный термостат с поддержкой постоянной температуры
  - Беспроводной электронный хронотермостат
  - имеющий возможность регулирования по дням недели, а также по временным интервалам в течении дня.
 Все термостаты для связи с котлом используют запатентованный протокол передачи данных OpenTherm®. Поддерживается всеми моделями ROC.
- Комплекты подсоединения бойлера косвенного нагрева горячего водоснабжения для одно-контурных котлов (F0) и двухконтурных котлов (F2). Подключение бойлера косвенного нагрева позволяет повысить производительность горячего водоснабжения до 20 л/мин.

### ДЫМОХОДНЫЕ СИСТЕМЫ

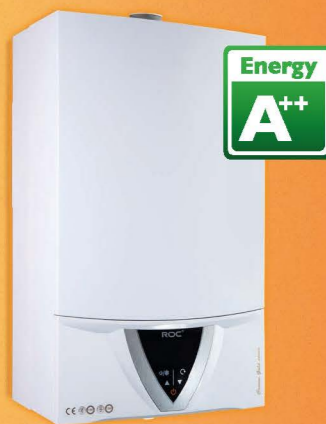
- Кожкальные системы 100/60 мм «труба в трубе», изготовленные по европейской технологии. Применяются для вертикальной или горизонтальной прокладки дымоходов в частных домах, коттеджах, помещениях общественного назначения, котельных. Используется совместно с котлами с закрытой (F) камерой сгорания. Доступны любые конфигурации дымоходных коаксиальных систем.
- Раздельная система 80/80 мм отделил при помощи раздельных адаптеров трубу газохода от трубы забор воздуха. Изготовлена по европейским технологиям. Применяется для вертикальной или горизонтальной прокладки дымоходов в частных домах, коттеджах, помещениях общественного назначения, котельных, а также в системах дымоудаления при индивидуальном квартирном отоплении. Доступны любые конфигурации дымоходных раздельных систем.



## НАСТЕННЫЕ ГАЗОВЫЕ КОТЛЫ

ROC®

ГАРАНТИЯ 5 лет\*  
 ROC — глобальное отопление!



## ROC<sup>®</sup> PLATINUM

Настенные газовые конденсационные котлы для отопления и горячего водоснабжения



## ROC<sup>®</sup> STYLE

Настенные газовые котлы для отопления и горячего водоснабжения



## ROC<sup>®</sup> OPTIMA

Настенные газовые котлы для отопления и горячего водоснабжения



## ROC<sup>®</sup> WINNER

Настенные газовые котлы для отопления и горячего водоснабжения



- Мощность моделей: 28, 40 кВт. Предназначены для обогрева жилых помещений площадью до 450 м<sup>2</sup>. Производительность ГВС 16,4 - 23,4 л/мин (Δt - 25 °C). Максимальный расход газа 2,75 - 3,97 м<sup>3</sup>.
- Сенсорное управление и отображение. Закрытая (F) камера сгорания. Конденсационного типа - КПД до 109 %.
- Возможность поддержания заданной температуры в помещении в зависимости от изменения уличной температуры.
- Возможность поддержания заданной температуры в помещении с управлением от комнатного термостата.
- Возможность использования совместно с бойлером косвенного нагрева для большей производительности горячей воды.
- Автоматическая диагностика работы котла. Более 15 защитных функций для стабильной работы котла.
- Разработаны и приспособлены для работы в наших условиях при участии разработчиков и инженеров из России.

[www.rocgas.ru](http://www.rocgas.ru)

- Мощность моделей: 18, 23 кВт. Предназначены для обогрева жилых помещений площадью до 250 м<sup>2</sup>. Производительность ГВС 9,5-13,6 л/мин (Δt - 25 °C). Максимальный расход газа 2,12-2,75 м<sup>3</sup>.
- Сенсорное управление и отображение. Закрытая (F) и открытая (A) камера сгорания.
- Возможность поддержания заданной температуры в помещении в зависимости от изменения уличной температуры.
- Возможность поддержания заданной температуры в помещении с управлением от комнатного термостата.
- Возможность использования совместно с бойлером косвенного нагрева для большей производительности горячей воды.
- Автоматическая диагностика работы котла. Более 15 защитных функций для стабильной работы котла.
- Разработаны и приспособлены для работы в наших условиях при участии разработчиков и инженеров из России.

[www.rocgas.ru](http://www.rocgas.ru)

- Мощность моделей: 18, 23 кВт. Предназначены для обогрева жилых помещений площадью до 250 м<sup>2</sup>. Производительность ГВС 9,5-13,6 л/мин (Δt - 25 °C). Максимальный расход газа 2,12-2,75 м<sup>3</sup>.
- Цифровое управление и отображение - маленький дисплей. Закрытая (F) и открытая (A) камера сгорания.
- Возможность поддержания заданной температуры в помещении в зависимости от изменения уличной температуры.
- Возможность поддержания заданной температуры в помещении с управлением от комнатного термостата.
- Возможность использования совместно с бойлером косвенного нагрева для большей производительности горячей воды.
- Автоматическая диагностика работы котла. Более 15 защитных функций для стабильной работы котла.
- Разработаны и приспособлены для работы в наших условиях при участии разработчиков и инженеров из России.

[www.rocgas.ru](http://www.rocgas.ru)

- Мощность моделей: 18, 23 кВт. Предназначены для обогрева жилых помещений площадью до 250 м<sup>2</sup>. Производительность ГВС 9,5-13,6 л/мин (Δt - 25 °C). Максимальный расход газа 2,12-2,75 м<sup>3</sup>.
- Упрощенная модель. Аналоговое управление - без дисплея. Закрытая (F) и открытая (A) камера сгорания.
- Возможность поддержания заданной температуры в помещении, с управлением от комнатного термостата.
- Возможность использования совместно с бойлером косвенного нагрева, для большей производительности горячей воды.
- Автоматическая диагностика работы котла. Более 15 защитных функций для стабильной работы котла.
- Разработаны и приспособлены для работы в наших условиях, при участии разработчиков и инженеров из России.

[www.rocgas.ru](http://www.rocgas.ru)

ВАШ МАГАЗИН

ВАШ СЕРВИСНЫЙ ЦЕНТР



# ROC<sup>®</sup>

Представительство в Москве:  
Тел/Факс: +7(495) 668 - 1139

[www.rocgas.ru](http://www.rocgas.ru)

ПОСТАВКА • ПОДДЕРЖКА • ЗАПЧАСТИ

**8-800-333-63-39**

БЕСПЛАТНАЯ ЛИНИЯ