

Электрическая машина алмазного сверления с использованием микроимпульсной технологии

# REMS PICUS DP

Для сухого сверления без воды. Чисто, просто, быстро.

# REMS

for Professionals

1909<sup>с</sup>  
года



С использованием микроимпульсной технологии.  
Для сухого сверления без воды. Чисто, просто, быстро,  
напр., 200 мм в железобетоне D 62 мм всего 5 мин.



# REMS Picus DP. С использованием микроимпульсной технологии. Для сухого сверления без воды.

REMS Picus DP – это универсальная, удобная сверлильная машина для алмазных кольцевых сверл с использованием микроимпульсной технологии. Для сухого сверления без воды, вручную или с использованием стойки. В комплексе с пылесосом REMS Pull M она идеально подходит для выполнения кольцевого сверления в готовых помещениях, например, в жилых, офисных или промышленных зданиях. Для кольцевого сверления железобетона  $\leq \varnothing 162$  (200) мм, кирпичной кладки и других материалов толщиной  $\leq \varnothing 202$  мм. Большая рабочая зона, небольшой вес и использование микроимпульсной технологии с возможностью подключения и отключения делают машину уникальной в использовании и управлении. Компактность конструкции позволяет применять машину везде: в том числе в тесных углах и вблизи стен. Прочный и мощный универсальный двигатель 2200 Вт позволяет работать быстро, например, просверлить кольцевое отверстие 200 мм в железобетоне  $\varnothing 62$  мм всего за 5 мин.

- 1 Специально для сухого сверления**  
Приводная машина для микроимпульсной техники, разработана специально для сухого сверления, с ручным управлением или с подставкой для сверления. Может быть использован везде, в стесненных условиях, вплотную к стене. Подходит для многих, в особенности твердых, материалов. Для прокладки трубопроводов и кабеля, для вентиляционных каналов методом колонкового бурения.
- 2** Прочная, подходит для использования на стройках. Суперлегкий, всего 7 кг.
- 3** Практичный ручной держатель и стабилизатор для ручного сверления.
- 4** Встроенный всасывающий ротор для отсасывания пыли с подключением для REMS Pull M и других подходящих пылесосов.
- 5** Специальная стойка для высверливания отверстий свыше 60 мм.
- 6** Мощный универсальный двигатель 2200 Вт.
- 7** Число оборотов сверлильного шпинделя под нагрузкой 880 мин<sup>-1</sup>.
- 8** Редуктор, не требующий технического обслуживания. Проскальзывающая муфта безопасности защищает от блокировки.
- 9** Импульсный переключатель с фиксатором.
- 10** Мультифункциональная электроника с ограничением пускового тока для мягкого пуска инструмента и мягкого сверления, автоматический ограничитель числа оборотов на холостом ходу для снижения шума, защиты двигателя и регулирование перегрузок двигателя и редуктора.
- 11** Соединительная резьба для кольцевых сверл UNC 1¼ снаружи и G ½ внутри.



**12 Микроимпульсная технология**

Микроимпульсная технология с возможностью включения и отключения: При 1200 об/мин холостого хода импульсный диск с 24 зубьями генерирует 28 800 импульсов на об/мин, а под нагрузкой при 880 об/мин – 21 120 импульсов на об/мин.

**13 Алмазные коронки для сухого сверления LS**

Сваренные посредством лазерной сварки и устойчивые к высоким температурам алмазные коронки для сухого сверления, разработанные специально для микроимпульсной технологии, для кольцевого сверления без воды, см. оснастку.

**14 Стойки**

По выбору стойка REMS Simplex 2 или REMS Titan, см. оснастку.

**15 Отсасывание пыли по EN 60335-2-69**

Отсасывание опасной для здоровья пыли при сухом сверлении. Всасывающий ротор для улавливания пыли при сухом сверлении с подключением для REMS Pull и других подходящих пылесосов, в качестве принадлежности.

**16 Приспособление для засверловки G ½ TDKB,**

с отверстиями для отсасывания сверлильной пыли из отверстия, со сверлом по камню из твердого сплава D 8 мм.

В комплексе с пылесосом REMS Pull M идеально подходит для выполнения кольцевого сверления в готовых помещениях, например, в жилых, офисных или промышленных зданиях.



## Оснастка



**REMS Picus DP привод**

Арт.-№ 180003 R220

**Стальной чемодан с вкладышем**

Арт.-№ 180600 RDP

**Шаблон для сверления Titan** для простого размещения крепежных отверстий. Для стойки REMS Titan.

Арт.-№ 183605 R

**Сверло по камню из закаленного металла D 15 мм SDS-plus** для забивных анкеров M12

Арт.-№ 079018

**Забивной анкер M12, 50 штук**, для бетона

Арт.-№ 079005 R50

**Насадка для забивного анкера M12**

Арт.-№ 182050 R

**Сверло по камню из закаленного металла D 20 мм SDS-plus** для распорных анкеров M12

Арт.-№ 079019

**Замковый анкер M12, 10 штук**, для кирпичной кладки, многоразового применения

Арт.-№ 079006 R10

**Комплект быстрой фиксации стойки 160** состоящей из рифленого анкера со сплошной накаткой M12 × 52, быстрозажимной гайки, шайбы.

Арт.-№ 079010

**Комплект быстрой фиксации стойки 500** для крепления стойки без анкеров, с установочным винтом со сплошной накаткой 500 мм, 2 быстрозажимными гайками, шайбам

Арт.-№ 183607 R

**Вакуумное крепление Titan**, состоящее из крышки с ниппелем для соединения под шланг  $\frac{3}{8}$ " и уплотнительного кольца для основания стойки.

Арт.-№ 183603 R

**Вакуумный насос**, для создания разрежения  $\leq -900$  мбар (90%), состоящий из шиберного насоса сухого хода, без масла, производительностью 6 м<sup>3</sup>/ч, конденсаторного двигателя 230 V, 50–60 Гц, 250 Вт, с защитой от брызг, внутреннего всасывающего фильтра с функцией шумоподавления и 5 м тканного шланга из ПВХ с быстрозажимной муфтой.

Арт.-№ 183670 R220

**Лазерный указатель центра отверстия**

Арт.-№ 183604 R

**Приспособление для засверловки G  $\frac{1}{2}$  TDKB**, с отверстиями для отсасывания сверлильной пыли из отверстия, со сверлом по камню из твердого сплава D 8 мм.

Арт.-№ 180145 R

**Сверло по камню из закаленного металла D 8 мм** для засверливающей направляющей

Арт.-№ 079013

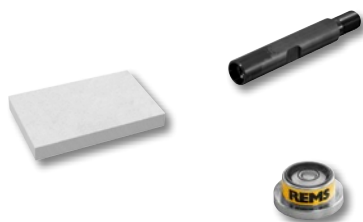
**Односторонний рожковый гаечный ключ SW 41** для отвинчивания универсальных алмазных коронок

Арт.-№ 079003

**Стопорное кольцо** для быстрой смены алмазной коронки для колонкового бурения

Арт.-№ 180015

## Оснастка



**Удлинитель 200 мм**

Арт.-№ 180155 R

**Точильный камень для алмазных коронок**

Арт.-№ 079012

**Чашечный уровень, магнитный, для выравнивания положения стойки сверлильного станка**

Арт.-№ 182010 R



**REMS Pull M Сет**, сухой и мокрый улавливатель пыли, сертифицирован для улавливания опасной для здоровья пыли по EN 60335-2-69 Класс пыли M, граничные параметры взрывоопасности/граничные параметры на рабочем месте > 0,1 мг/м<sup>3</sup>, степень пропускания ≤ 0,1 %. Арт.-№ 185501 R220



**REMS Simplex 2.** Прочная, удобная стойка для алмазного сверления до D 202 мм. С инструментами, включающими шестигранный штифтовой ключ SW 6, гаечные ключи SW 19 и SW 30 и крепежный комплект для кирпичной кладки и бетона, состоящий из 2 замковых анкеров M12 для кирпичной кладки, 10 забивных анкеров M12 для бетона, насадок для забивных анкеров M12, резьбового стержня с накаткой с резьбой M12 × 52, быстрозажимной гайки, шайбы, бура из твердого металла по камню D 15 мм SDS-plus, в картонной коробке.

Арт.-№ 183700 R



**REMS Titan.** Прочная, особо устойчивая стойка для сверления в железобетоне и др. материалах до D 300 мм. С бесступенчатым отклонением до 45°. С инструментами, включающими шестигранный штифтовой ключ SW 6, гаечные ключи SW 19 и SW 30 и крепежный комплект для кирпичной кладки и бетона, состоящий из 2 замковых анкеров M12 для кирпичной кладки, 10 забивных анкеров M12 для бетона, насадок для забивных анкеров M12, резьбового стержня с накаткой с резьбой M12 × 52, быстрозажимной гайки, шайбы, бура из твердого металла по камню D 15 мм SDS-plus, в картонной коробке.

Арт.-№ 183600 R

# Высококачественные алмазные коронки для сухого сверления LS. Специально для сухого сверления станком для кольцевого сверления с использованием микроимпульсной технологии.

Универсальное применение для многих материалов, на весу или с помощью стойки для сверлильной установки. Единая соединительная резьба UNC 1¼ внутренняя, глубина сверления 320 мм. Специально разработанные высококачественные алмазные сегменты с высоким содержанием алмазов и специальным связующим материалом, для особо длительного срока эксплуатации. Привод от приводной машины REMS Picus DP с микроимпульсной техникой и соответствующих приводных машин других изготовителей с наружной соединительной резьбой UNC 1¼. Используется для высокопроизводительного отсасывания сверлильной пыли из высверленного отверстия при сухом сверлении REMS Pull M. Безопасный пылесос REMS Pull M сертифицирован для отсоса опасной для здоровья пыли класса M.

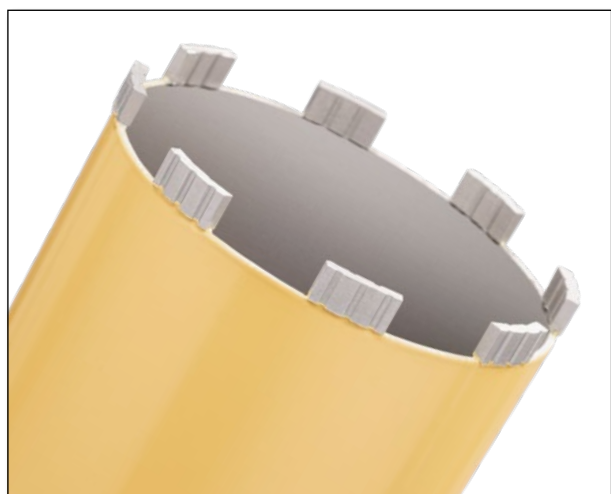


**Лазерная сварка!  
Высокая термостойкость!**



## Алмазные коронки для сухого сверления LS .

Лазерная сварка, устойчивость к высоким температурам. Универсальные для сухого/мокрого сверления, сверления на весу или на стойке. Для многих материалов, напр., в бетоне, железобетоне, кирпичной кладке всех видов, природном камне, асфальте, бесшовном полу всех видов. Единое резьбовое посадочное соединение UNC 1¼ внутренняя, глубина сверления 420 мм. В картонной упаковке.



D × глубина × длина	Арт.-№
TDKB LS 32 × 320 × UNC 1¼	3 181500 R
TDKB LS 42 × 320 × UNC 1¼	4 181502 R
TDKB LS 52 × 320 × UNC 1¼	5 181504 R
TDKB LS 62 × 320 × UNC 1¼	5 181506 R
TDKB LS 72 × 320 × UNC 1¼	6 181508 R
TDKB LS 82 × 320 × UNC 1¼	6 181510 R
TDKB LS 92 × 320 × UNC 1¼	6 181512 R
TDKB LS 102 × 320 × UNC 1¼	7 181514 R
TDKB LS 112 × 320 × UNC 1¼	7 181516 R
TDKB LS 122 × 320 × UNC 1¼	8 181532 R
TDKB LS 127 × 320 × UNC 1¼	8 181518 R
TDKB LS 132 × 320 × UNC 1¼	8 181520 R
TDKB LS 142 × 320 × UNC 1¼	8 181522 R
TDKB LS 152 × 320 × UNC 1¼	8 181524 R
TDKB LS 162 × 320 × UNC 1¼	9 181526 R
TDKB LS 182 × 320 × UNC 1¼	9 181528 R
TDKB LS 202 × 320 × UNC 1¼	10 181530 R

## REMS Picus DP



**REMS Picus DP базовый пакет.** Электрическая машина алмазного сверления с использованием микроимпульсной технологии для сухого сверления в бетоне, железобетоне  $\leq D 162$  (202) мм, кирпичной кладке и других материалах  $\leq D 202$  мм, с ручным управлением или со стойкой. Приводная машина с соединительной резьбой для кольцевых сверл UNC 1¼ снаружи, G ½ внутри, редуктором с предохранительной проскальзывающей муфтой, не требующим техобслуживания, универсальным двигателем 230 В, 50–60 Гц, 2200 Вт, встроенным отсасывающим ротором для отсасывания пыли. Многофункциональный блок электроники с плавным пуском, ограничением скорости вращения на холостом ходу, предохранителем от перегрузки и защитой от блокировки. Импульсный переключатель с фиксатором. Скорость вращения шпинделя сверлильного станка под нагрузкой 880 об/мин. Центровочное приспособление G ½ TDKB с буром D 8 мм, торцовый ключ с внутренним шестигранником SW 3. Гаечный ключ SW 32. В прочной металлической коробке.

Арт.-№ 180016 R220



**REMS Picus DP Set Simplex 2.** REMS Picus DP базовый пакет и стойкой REMS Simplex 2 для сверлильной установки, включая инструменты и комплект крепежа для кирпичной кладки и бетона.

Арт.-№ 180033 R220



**REMS Picus DP Set Titan.** REMS Picus DP базовый пакет и стойкой REMS Titan для сверлильной установки, включая инструменты и комплект крепежа для кирпичной кладки и бетона.

Арт.-№ 180035 R220



**REMS Picus DP/Pull M Set-пакет.** REMS Picus DP базовый пакет, номер артикула 180016 R220, и REMS Pull M Set, номер артикула 185501 R220.

Арт.-№ 180034 R220

Продажа только через торговую сеть.

**REMS GmbH & Co KG**  
Maschinen- und Werkzeugfabrik  
Stuttgarter Straße 83  
71332 Waiblingen · Deutschland  
Тел. +49 71 51 1707-0  
Факс +49 71 51 1707-130  
[www.rems.de](http://www.rems.de) · [info@rem.de](mailto:info@rem.de)



[www.rems.de](http://www.rems.de)



@remstools