

ТЕХНИЧЕСКИЙ КАТАЛОГ

КОНВЕКТОРЫ AURA

Россия / 2014



КОНВЕКТОРЫ

обзор типов	3
Aura Comfort.....	4
Aura Basic	12
Aura Bench.....	20
Aura Slim Comfort	26
Aura Slim Basic.....	36
установка конвекторов.....	46
нестандартные конвекторы	49
гидравлические характеристики	50
сервисное обслуживание и уход.....	51
корректировочные коэффициенты.....	52
комплектующие	53
гарантийные условия	54

НОВИНКА

НОВИНКА

НОВИНКА

НОВИНКА

НОВИНКА

НОВИНКА

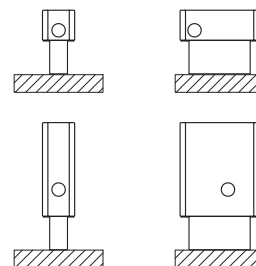


Aura Comfort

(напольные конвекторы)

2 присоединительных патрубка

высота [мм]: 90, 140, 240, 2800
ширина [мм]: 96, 146, 186, 236
длина [мм]: от 600 до 2900



НОВИНКА

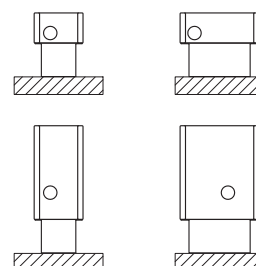


Aura Basic

(напольные конвекторы)

2 присоединительных патрубка

высота [мм]: 90, 140, 240, 280
ширина [мм]: 146, 186, 236
длина [мм]: от 600 до 2900



НОВИНКА

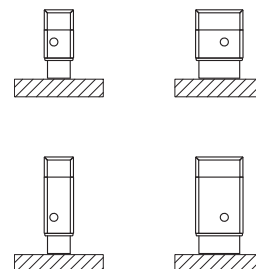


Aura Bench

(напольные конвекторы с деревянной скамейкой)

2 присоединительных патрубка

высота [мм]: 140, 240, 280
ширина [мм]: 146, 186, 236
длина [мм]: от 800 до 2200



НОВИНКА

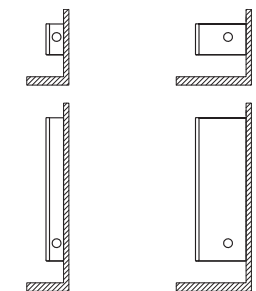


Aura Slim Comfort

(настенные конвекторы)

2 присоединительных патрубка

высота [мм]: 140, 240, 280, 350, 500, 650
ширина [мм]: 80, 130, 180, 230
длина [мм]: от 400 до 2000



НОВИНКА

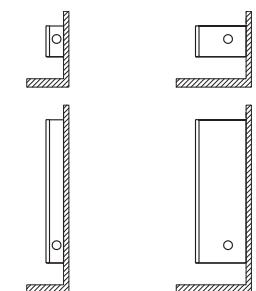


Aura Slim Basic

(настенные конвекторы)

2 присоединительных патрубка

высота [мм]: 140, 240, 280, 350, 500, 650
ширина [мм]: 80, 130, 180, 230
длина [мм]: от 400 до 2000



AURA COMFORT

Конвекторы Aura Comfort универсальны. Они могут устанавливаться в офисных зданиях, зимних садах или витринах магазинов. Идеальны для помещений с большой площадью остекления. Нагревательным элементом является медно-алюминиевый теплообменник, расположенный в элегантном стальном корпусе и закрытый сверху решеткой из дюралюминия. Корпус конвекторов Aura не нагревается от теплоносителя, что предотвращает потери энергии на излучение и ведет к снижению эксплуатационных расходов. Изделие крепится к полу при помощи монтажных стоек.

Технические характеристики

• Ширина:	96, 146, 186, 236 мм
• Длина:	от 600 до 2900 мм
• Высота:	90, 140, 240, 280 мм
• Диаметр присоединения:	2 x G ½" – внутренняя резьба
• Рабочее давление:	10 бар
• Максимальная температура:	110 °C
• Испытательное давление:	15 бар (заводское – 13 бар)



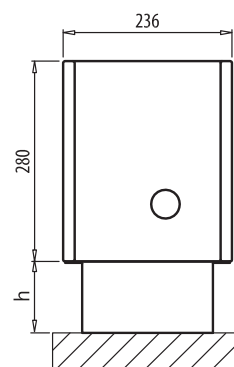
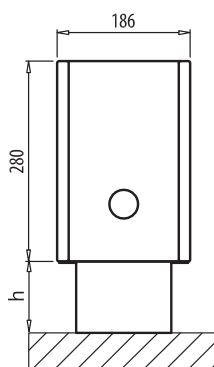
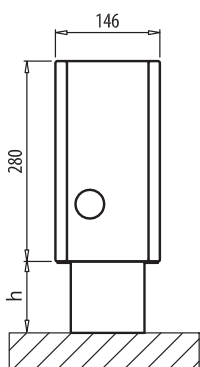
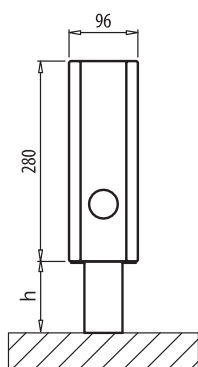
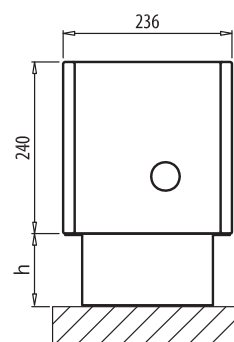
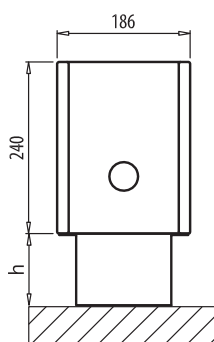
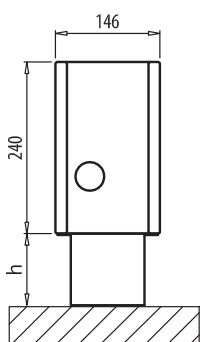
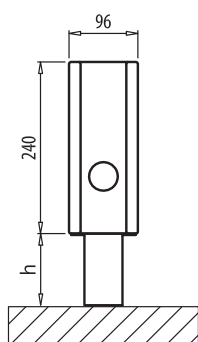
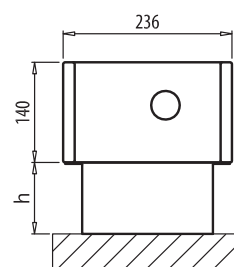
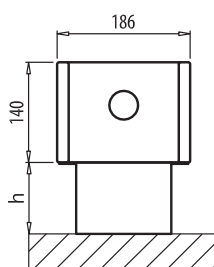
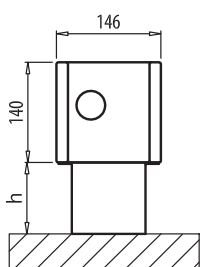
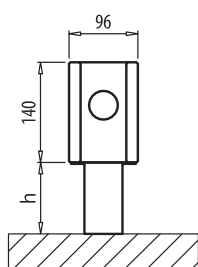
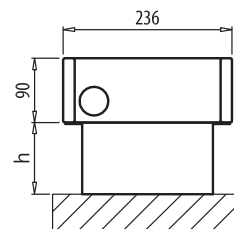
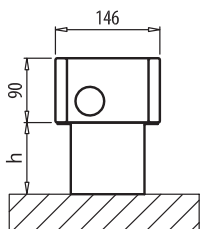
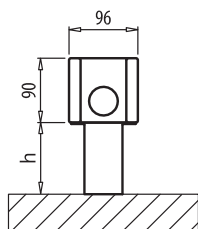
- Стандартное оснащение:
 - коррозионностойкий медно-алюминиевый теплообменник, имеющий два присоединительных отверстия с внутренней резьбой G ½";
 - стальной корпус с верхней продольной решеткой из дюралюминия;
 - комплект стоек для установки на чистовом или черновом полу, в зависимости от выбранной версии;
 - воздухоотводчик.

Стальной корпус вместе с верхней решеткой и монтажные стойки окрашены порошковым методом, стандартный цвет – белоснежный RAL 9016.

Стандартное правостороннее подключение (конвекторы с левосторонним подключением – по заказу).

- Дополнительное оснащение:
 - термостатический клапан и запорно-регулирующий клапан;
 - термостатическая головка;
 - стальной корпус с верхней решеткой, а также монтажные стойки в другом цветовом исполнении, отличном от RAL 9016;
 - лакированный теплообменник;
 - декоративные панели монтажных стоек.

Вид сбоку

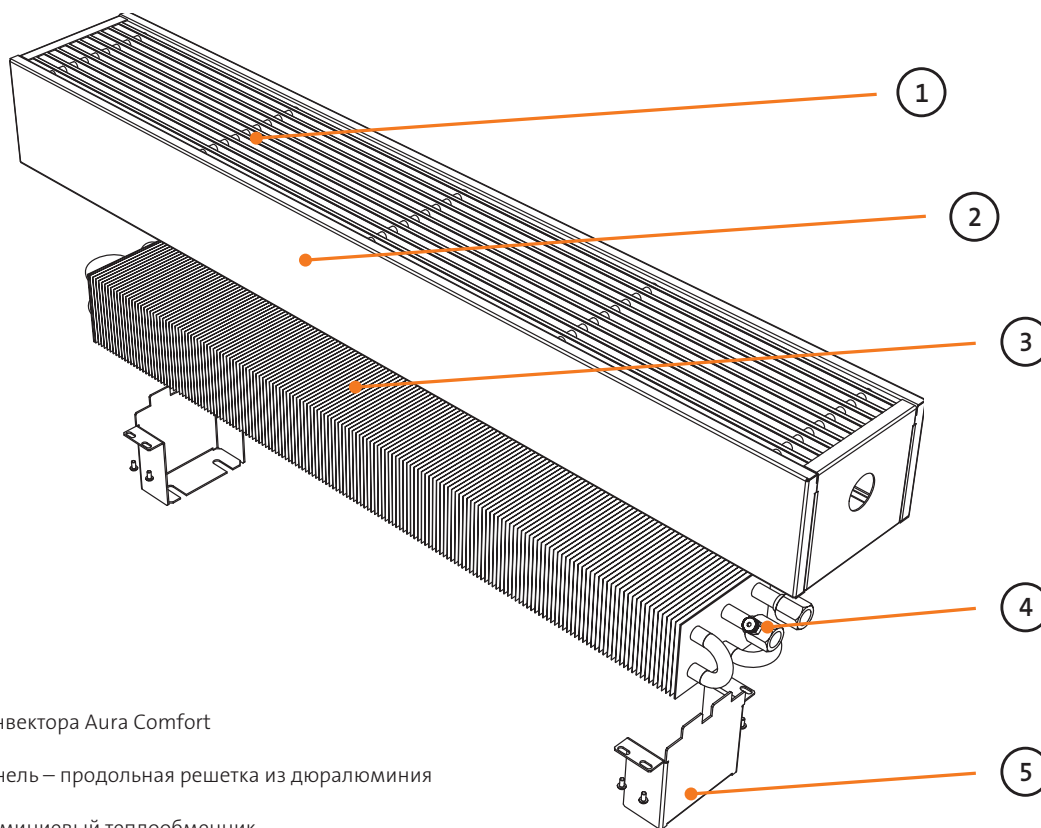


h - расстояние от пола

h = 100 мм для версии WKF (монтаж на готовом полу)

h = 100 – 235 мм для версии WKH (монтаж на черновом полу)

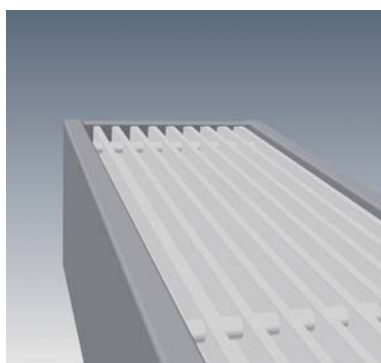
Aura Comfort



Устройство конвектора Aura Comfort

- 1 - Верхняя панель – продольная решетка из дюралюминия
- 2 - Корпус
- 3 - Медно-алюминиевый теплообменник
- 4 - Воздухоотводчик
- 5 - Монтажные стойки

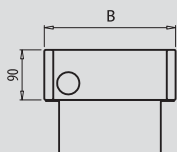
Конвекторы серии Comfort
– продольная решетка из дюралюминия



Вес и объем

высота	[мм]	90			140				240				280			
		96	146	236	96	146	186	236	96	146	186	236	96	146	186	236
ширина	[мм]															
вес WKF	[кг/м]	7,1	8,4	10,9	9,0	10,9	12,6	14,4	12,3	14,0	15,8	17,7	13,5	15,2	17,1	19,1
вес WKN	[кг/м]	10,7	11,4	13,7	12,2	13,9	15,5	17,2	15,4	17,0	18,7	20,5	16,6	18,2	20,0	21,8
объем	[л/м]	0,2	0,4	0,8	0,4	0,7	1,1	1,5	0,4	0,7	1,1	1,5	0,4	0,7	1,1	1,5

Aura Comfort – высота 90 мм



ПРИМЕР ОПИСАНИЯ КОНВЕКТОРА: **AURA WKF 09 100 14 00**

наименование _____
 высота [см] _____
 длина [см] _____
 ширина [см] _____
 цвет конвектора _____



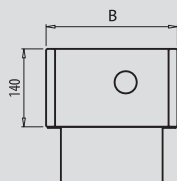
L общая длина [мм]	параметры $t_n / t_o / t_e$ [°C]	B – ширина [мм]		
		96	146	236
600	105/75/20	170	382	855
	90/70/20	139	312	699
	75/65/20	109	245	549
700	105/75/20	199	445	997
	90/70/20	163	364	814
	75/65/20	128	286	640
800	105/75/20	226	508	1140
	90/70/20	185	415	931
	75/65/20	145	326	732
900	105/75/20	255	573	1284
	90/70/20	209	468	1049
	75/65/20	164	368	824
1000	105/75/20	283	636	1425
	90/70/20	232	519	1164
	75/65/20	182	408	915
1100	105/75/20	312	699	1567
	90/70/20	255	571	1280
	75/65/20	200	449	1006
1200	105/75/20	341	763	1710
	90/70/20	279	624	1397
	75/65/20	219	490	1098
1300	105/75/20	369	827	1854
	90/70/20	302	676	1514
	75/65/20	237	531	1190
1400	105/75/20	397	889	1995
	90/70/20	324	727	1630
	75/65/20	255	571	1281
1500	105/75/20	425	953	2139
	90/70/20	347	779	1747
	75/65/20	273	612	1373
1600	105/75/20	453	1017	2280
	90/70/20	370	831	1863
	75/65/20	291	653	1464
1800	105/75/20	509	1143	2564
	90/70/20	416	934	2095
	75/65/20	327	734	1646
2000	105/75/20	567	1271	2851
	90/70/20	463	1038	2329
	75/65/20	364	816	1830
2200	105/75/20		1399	3136
	90/70/20		1143	2562
	75/65/20		898	2013
2400	105/75/20		1525	3421
	90/70/20		1246	2794
	75/65/20		979	2196
2600	105/75/20		1653	3706
	90/70/20		1350	3027
	75/65/20		1061	2379
2800	105/75/20		1832	4056
	90/70/20		1496	3314
	75/65/20		1176	2604
2900	105/75/20		1921	4305
	90/70/20		1569	3517
	75/65/20		1233	2764

Тепловая мощность конвекторов [Вт] в соответствии с нормой EN 442 для параметров 105/75/20 °C, 90/70/20 °C и 75/65/20 °C.

Все конвекторы Aura изготавливаются на заказ.

Aura Comfort – высота 140 мм

НОВИНКА



ПРИМЕР ОПИСАНИЯ КОНВЕКТОРА: **AURA WKF 14 100 19 00**

наименование _____
 высота [см] _____
 длина [см] _____
 ширина [см] _____
 цвет конвектора _____

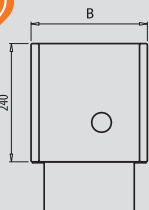
L общая длина [мм]	параметры $t_n / t_o / t_s$ [°C]	B – ширина [мм]			
		96	146	186	236
600	105/75/20	307	590	863	1125
	90/70/20	251	482	705	919
	75/65/20	197	379	554	722
700	105/75/20	357	688	1008	1312
	90/70/20	291	562	823	1071
	75/65/20	229	442	647	842
800	105/75/20	408	788	1151	1500
	90/70/20	333	644	940	1225
	75/65/20	262	506	739	963
900	105/75/20	460	886	1296	1687
	90/70/20	375	724	1059	1378
	75/65/20	295	569	832	1083
1000	105/75/20	511	984	1439	1874
	90/70/20	417	804	1176	1531
	75/65/20	328	632	924	1203
1100	105/75/20	561	1083	1583	2062
	90/70/20	458	884	1293	1685
	75/65/20	360	695	1016	1324
1200	105/75/20	612	1181	1726	2249
	90/70/20	500	965	1410	1838
	75/65/20	393	758	1108	1444
1300	105/75/20	671	1299	1900	2478
	90/70/20	548	1061	1552	2025
	75/65/20	431	834	1220	1591
1400	105/75/20	731	1416	2075	2706
	90/70/20	597	1157	1695	2210
	75/65/20	469	909	1332	1737
1500	105/75/20	790	1534	2249	2935
	90/70/20	645	1253	1838	2397
	75/65/20	507	985	1444	1884
1600	105/75/20	847	1651	2424	3162
	90/70/20	692	1349	1980	2583
	75/65/20	544	1060	1556	2030
1800	105/75/20	964	1886	2771	3617
	90/70/20	788	1541	2264	2955
	75/65/20	619	1211	1779	2322
2000	105/75/20	1083	2123	3120	4073
	90/70/20	884	1734	2549	3328
	75/65/20	695	1363	2003	2615
2200	105/75/20	1199	2358	3469	4530
	90/70/20	980	1927	2834	3700
	75/65/20	770	1514	2227	2908
2400	105/75/20	1319	2595	3818	4984
	90/70/20	1078	2120	3119	4072
	75/65/20	847	1666	2451	3200
2600	105/75/20	1441	2832	4167	5441
	90/70/20	1177	2313	3404	4445
	75/65/20	925	1818	2675	3493
2800	105/75/20	1570	3097	4536	5888
	90/70/20	1283	2530	3706	4810
	75/65/20	1008	1988	2912	3780
2900	105/75/20	1622	3189	4689	6123
	90/70/20	1325	2605	3830	5002
	75/65/20	1041	2047	3010	3931

Тепловая мощность конвекторов [Вт] в соответствии с нормой EN 442 для параметров 105/75/20 °C, 90/70/20 °C и 75/65/20 °C.

Все конвекторы Aura изготавливаются на заказ.

Aura Comfort – высота 240 мм

НОВИНКА



ПРИМЕР ОПИСАНИЯ КОНВЕКТОРА: **AURA WKF 24 100 19 00**

наименование _____
 высота [см] _____
 длина [см] _____
 ширина [см] _____
 цвет конвектора _____



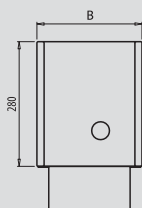
L общая длина [мм]	параметры $t_n / t_o / t_b$ [°C]	B – ширина [мм]			
		96	146	186	236
600	105/75/20	417	802	1173	1530
	90/70/20	341	655	958	1250
	75/65/20	268	515	753	982
700	105/75/20	484	936	1371	1784
	90/70/20	396	765	1120	1457
	75/65/20	311	601	880	1145
800	105/75/20	555	1072	1565	2041
	90/70/20	453	875	1279	1667
	75/65/20	356	688	1005	1310
900	105/75/20	625	1206	1763	2294
	90/70/20	510	985	1440	1874
	75/65/20	401	774	1132	1473
1000	105/75/20	695	1340	1958	2548
	90/70/20	568	1094	1600	2082
	75/65/20	446	860	1257	1636
1100	105/75/20	763	1472	2153	2805
	90/70/20	624	1203	1759	2292
	75/65/20	490	945	1382	1801
1200	105/75/20	832	1606	2349	3059
	90/70/20	680	1312	1919	2499
	75/65/20	534	1031	1508	1964
1300	105/75/20	913	1766	2586	3369
	90/70/20	746	1443	2112	2752
	75/65/20	586	1134	1660	2163
1400	105/75/20	994	1927	2822	3679
	90/70/20	812	1574	2306	3006
	75/65/20	638	1237	1812	2362
1500	105/75/20	1073	2087	3059	3991
	90/70/20	877	1705	2499	3260
	75/65/20	689	1340	1964	2562
1600	105/75/20	1153	2248	3296	4301
	90/70/20	942	1836	2693	3513
	75/65/20	740	1443	2116	2761
1800	105/75/20	1312	2567	3770	4919
	90/70/20	1071	2097	3079	4019
	75/65/20	842	1648	2420	3158
2000	105/75/20	1472	2888	4243	5539
	90/70/20	1203	2359	3466	4525
	75/65/20	945	1854	2724	3556
2200	105/75/20	1631	3207	4718	6161
	90/70/20	1332	2620	3854	5033
	75/65/20	1047	2059	3029	3955
2400	105/75/20	1794	3530	5192	6779
	90/70/20	1466	2884	4241	5538
	75/65/20	1152	2266	3333	4352
2600	105/75/20	1960	3852	5667	7399
	90/70/20	1601	3147	4629	6044
	75/65/20	1258	2473	3638	4750
2800	105/75/20	2137	4187	6157	8041
	90/70/20	1746	3421	5030	6569
	75/65/20	1372	2688	3953	5162
2900	105/75/20	2206	4337	6377	8327
	90/70/20	1802	3543	5210	6803
	75/65/20	1416	2784	4094	5346

Тепловая мощность конвекторов [Вт] в соответствии с нормой EN 442 для параметров 105/75/20 °C, 90/70/20 °C и 75/65/20 °C.

Все конвекторы Aura изготавливаются на заказ.

Aura Comfort – высота 280 мм

НОВИНКА



ПРИМЕР ОПИСАНИЯ КОНВЕКТОРА: **AURA WKF 28 100 19 00**

наименование _____
 высота [см] _____
 длина [см] _____
 ширина [см] _____
 цвет конвектора _____

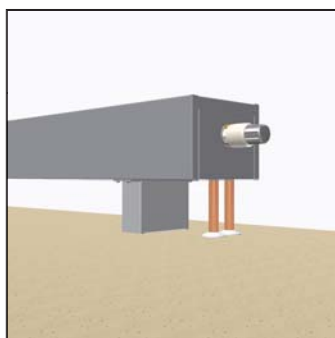
L общая длина [мм]	параметры $t_n / t_o / t_a$ [°C]	B – ширина [мм]			
		96	146	186	236
600	105/75/20	452	868	1268	1653
	90/70/20	369	709	1036	1350
	75/65/20	290	557	814	1061
700	105/75/20	525	1012	1481	1928
	90/70/20	429	827	1210	1575
	75/65/20	337	650	951	1238
800	105/75/20	600	1159	1692	2206
	90/70/20	490	947	1382	1802
	75/65/20	385	744	1086	1416
900	105/75/20	676	1302	1905	2480
	90/70/20	552	1064	1556	2026
	75/65/20	434	836	1223	1592
1000	105/75/20	751	1447	2115	2754
	90/70/20	613	1182	1728	2250
	75/65/20	482	929	1358	1768
1100	105/75/20	824	1592	2327	3031
	90/70/20	673	1301	1901	2476
	75/65/20	529	1022	1494	1946
1200	105/75/20	900	1737	2539	3307
	90/70/20	736	1419	2074	2702
	75/65/20	578	1115	1630	2123
1300	105/75/20	988	1910	2796	3642
	90/70/20	807	1560	2284	2975
	75/65/20	634	1226	1795	2338
1400	105/75/20	1073	2083	3051	3977
	90/70/20	877	1701	2493	3249
	75/65/20	689	1337	1959	2553
1500	105/75/20	1160	2255	3307	4313
	90/70/20	948	1843	2702	3524
	75/65/20	745	1448	2123	2769
1600	105/75/20	1246	2428	3562	4648
	90/70/20	1018	1984	2910	3797
	75/65/20	800	1559	2287	2984
1800	105/75/20	1417	2776	4075	5316
	90/70/20	1158	2268	3329	4343
	75/65/20	910	1782	2616	3413
2000	105/75/20	1592	3122	4587	5988
	90/70/20	1301	2550	3748	4892
	75/65/20	1022	2004	2945	3844
2200	105/75/20	1763	3467	5100	6659
	90/70/20	1440	2833	4166	5440
	75/65/20	1132	2226	3274	4275
2400	105/75/20	1939	3815	5612	7327
	90/70/20	1584	3116	4585	5986
	75/65/20	1245	2449	3603	4704
2600	105/75/20	2118	4164	6125	7999
	90/70/20	1731	3401	5004	6534
	75/65/20	1360	2673	3932	5135
2800	105/75/20	2301	4525	6654	8692
	90/70/20	1880	3697	5436	7101
	75/65/20	1477	2905	4272	5580
2900	105/75/20	2383	4687	6893	9002
	90/70/20	1947	3829	5631	7354
	75/65/20	1530	3009	4425	5779

Тепловая мощность конвекторов [Вт] в соответствии с нормой EN 442 для параметров 105/75/20 °C, 90/70/20 °C и 75/65/20 °C.

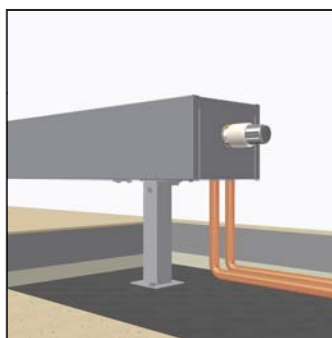
Все конвекторы Aura изготавливаются на заказ.

Установка конвекторов Aura Comfort

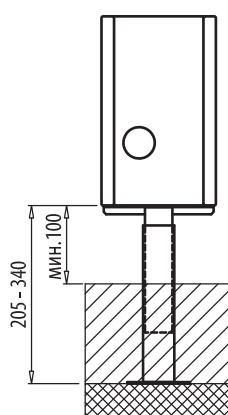
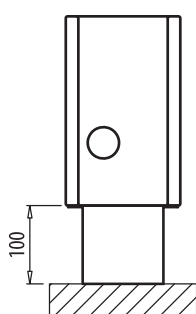
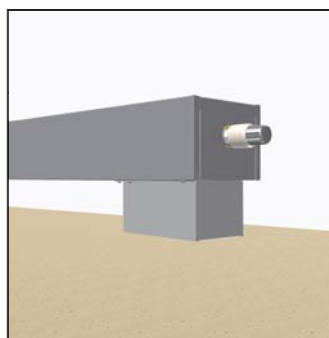
конвектор WKF



конвектор WKH



конвектор WKF с декоративными панелями WZA



ВНИМАНИЕ:

Для конвекторов, устанавливаемых на стойках на чистовом полу (WKF), можно дополнительно заказать декоративные панели (WZA), закрывающие места подсоединений к системе. Это касается конвекторов шириной 146, 186 и 236 мм.

Внимание:

При установке конвектора Aura Comfort используются комплекты стоек, предназначенных для установки на готовом чистовом полу (WKF) или стойки с регулируемой высотой для установки на черновом полу (WKH).

Количество стоек

Длина от 600 до 1600 мм: 2 штуки
Длина от 1800 до 2900 мм: 3 штуки
Нестандартные стойки по заказу
Изображения стоек носят наглядный характер

Дополнительные аксессуары

См. на стр. 53.

Корректировочные коэффициенты для подбора теплопроизводительности конвектора

Таблицы, в которых приведены корректировочные коэффициенты для подбора теплопроизводительности конвектора, см. на стр. 52.

Перепады давления

Графики, на которых показаны перепады давления в теплообменниках, см. на стр. 50.

Способ описания

тип	высота	длина	ширина	цвет конвектора
WKF – Aura Comfort для чистового пола	09 = 90 мм	060 = 600 мм	09 = 96 мм	00 = RAL 9016
WKH – Aura Comfort для чернового пола	14 = 140 мм	:	14 = 146 мм	OR... = другой RAL
	24 = 240 мм	:	19 = 186 мм	05... = специальный
	28 = 280 мм	290 = 2900 мм	24 = 236 мм	

Пример: конвектор серии Aura Comfort, тип WKF, стойки для установки на чистовом полу, высота 240 мм, длина 1800 мм, ширина 146 мм, цвет RAL 9016

WKF	-	24	-	180	-	14	-	00
-----	---	----	---	-----	---	----	---	----

Описание конвектора: **WKF-24-180-14-00**

AURA BASIC

Конвекторы Aura Basic универсальны. Они могут устанавливаться в офисных зданиях, зимних садах или витринах магазинов. Идеальны для помещений с большой площадью остекления. Нагревательным элементом является медно-алюминиевый теплообменник, расположенный в элегантном стальном корпусе и закрытый сверху перфорированной стальной решеткой. Корпус конвекторов Aura не нагревается от теплоносителя, что предотвращает потери энергии на излучение и ведет к снижению эксплуатационных расходов. Изделие крепится к полу при помощи монтажных стоек.

Технические характеристики

• Ширина:	146, 186, 236 мм
• Длина:	от 600 до 2900 мм
• Высота:	90, 140, 240, 280 мм
• Диаметр присоединения:	2 x G ½" – внутренняя резьба
• Рабочее давление:	10 бар
• Максимальная температура:	110 °C
• Испытательное давление:	15 бар (заводское – 13 бар)



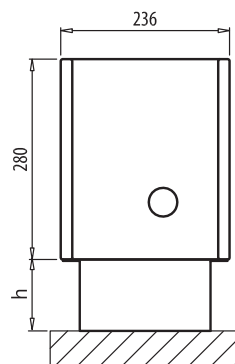
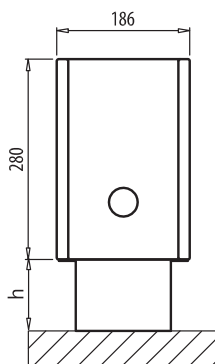
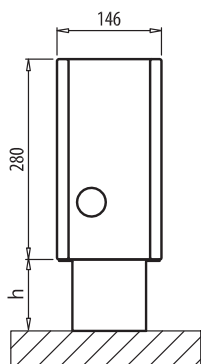
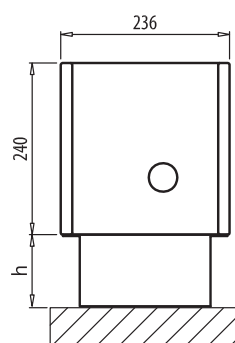
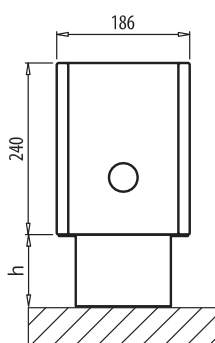
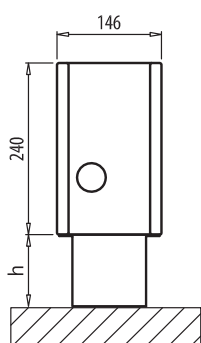
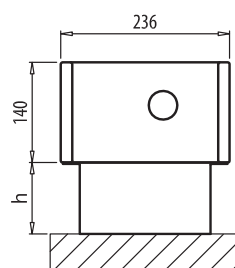
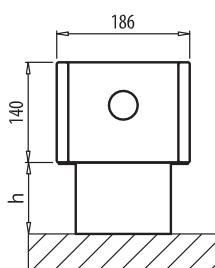
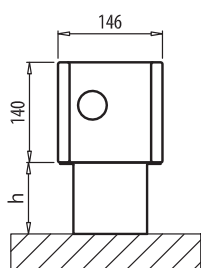
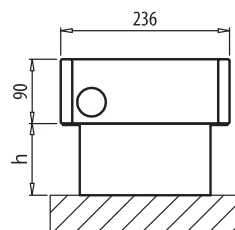
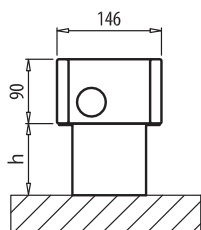
- Стандартное оснащение:
 - коррозионностойкий медно-алюминиевый теплообменник, имеющий два соединительных отверстия с внутренней резьбой G ½";
 - стальной корпус со стальной перфорированной решеткой;
 - комплект стоек для установки на чистовом или черновом полу в зависимости от выбранного типа;
 - воздухоотводчик.

Стальной корпус вместе с верхней решеткой и монтажные стойки окрашены порошковым методом, стандартный цвет – белоснежный RAL 9016.

Стандартное правостороннее подключение (конвекторы с левосторонним подключением – по заказу).

- Дополнительное оснащение:
 - термостатический клапан и запорно-регулирующий клапан;
 - термостатическая головка;
 - стальной корпус с верхней решеткой, а также монтажные стойки в другом цветовом исполнении, отличном от RAL 9016;
 - лакированный теплообменник;
 - декоративные панели монтажных стоек.

Вид сбоку

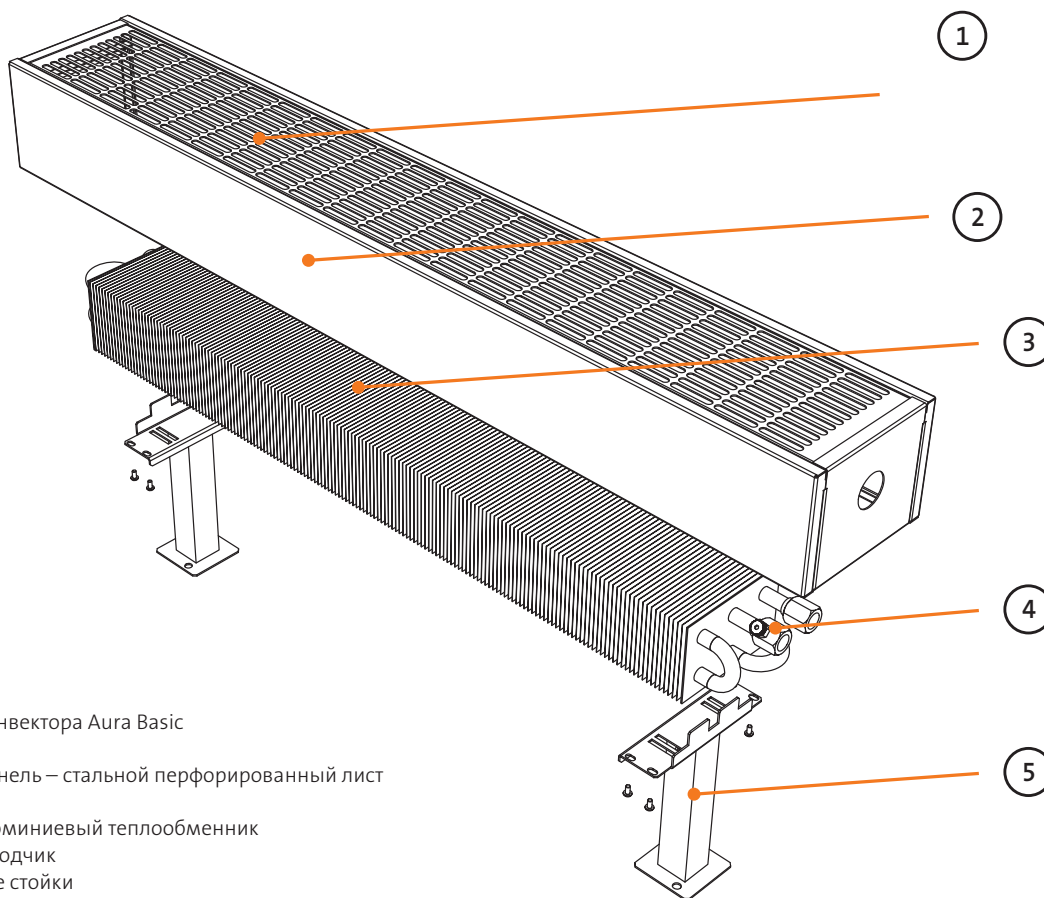


h - расстояние от пола

h = 100 мм для версии WKF (монтаж на готовом полу)

h = 100 – 235 мм для версии WKH (монтаж на черновом полу)

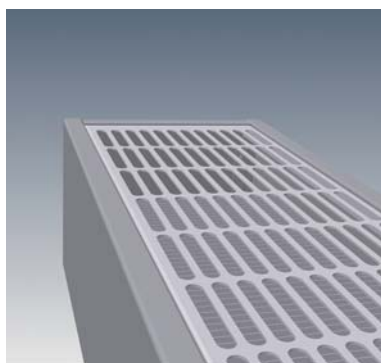
Aura Basic



Устройство конвектора Aura Basic

- 1 - Верхняя панель – стальной перфорированный лист
- 2 - Корпус
- 3 - Медно-алюминиевый теплообменник
- 4 - Воздухоотводчик
- 5 - Монтажные стойки

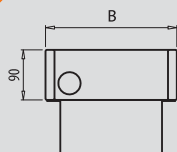
Конвекторы серии Basic
– стальной лист перфорированный,
покрыт порошковой краской



Вес и объем

высота	[мм]	90		140			240			280		
ширина	[мм]	146	236	146	186	236	146	186	236	146	186	236
вес WBF	[кг/м]	8,3	10,4	10,9	12,4	14,0	14,0	15,6	17,3	15,2	16,8	18,6
вес WBH	[кг/м]	11,3	13,1	13,9	15,3	16,8	17,0	18,4	20,1	18,2	19,7	21,4
объем	[л/м]	0,4	0,8	0,7	1,1	1,5	0,7	1,1	1,5	0,7	1,1	1,5

Aura Basic – высота 90 мм



ПРИМЕР ОПИСАНИЯ КОНВЕКТОРА: **AURA WBF 09 100 14 00**

наименование _____
 высота [см] _____
 длина [см] _____
 ширина [см] _____
 цвет конвектора _____

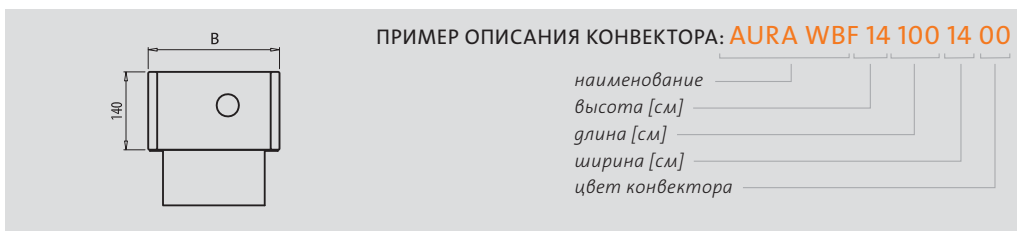


L общая длина [мм]	параметры $t_n / t_o / t_b$ [°C]	B – ширина [мм]	
		146	236
600	105/75/20	382	855
	90/70/20	312	699
	75/65/20	245	549
700	105/75/20	445	997
	90/70/20	364	814
	75/65/20	286	640
800	105/75/20	508	1140
	90/70/20	415	931
	75/65/20	326	732
900	105/75/20	573	1284
	90/70/20	468	1049
	75/65/20	368	824
1000	105/75/20	636	1425
	90/70/20	519	1164
	75/65/20	408	915
1100	105/75/20	699	1567
	90/70/20	571	1280
	75/65/20	449	1006
1200	105/75/20	763	1710
	90/70/20	624	1397
	75/65/20	490	1098
1300	105/75/20	827	1854
	90/70/20	676	1514
	75/65/20	531	1190
1400	105/75/20	889	1995
	90/70/20	727	1630
	75/65/20	571	1281
1500	105/75/20	953	2139
	90/70/20	779	1747
	75/65/20	612	1373
1600	105/75/20	1017	2280
	90/70/20	831	1863
	75/65/20	653	1464
1800	105/75/20	1143	2564
	90/70/20	934	2095
	75/65/20	734	1646
2000	105/75/20	1271	2851
	90/70/20	1038	2329
	75/65/20	816	1830
2200	105/75/20	1399	3136
	90/70/20	1143	2562
	75/65/20	898	2013
2400	105/75/20	1525	3421
	90/70/20	1246	2794
	75/65/20	979	2196
2600	105/75/20	1653	3706
	90/70/20	1350	3027
	75/65/20	1061	2379
2800	105/75/20	1832	4056
	90/70/20	1496	3314
	75/65/20	1176	2604
2900	105/75/20	1921	4305
	90/70/20	1569	3517
	75/65/20	1233	2764

Тепловая мощность конвекторов [Вт] в соответствии с нормой EN 442 для параметров 105/75/20 °C, 90/70/20 °C и 75/65/20 °C.

Все конвекторы Aura изготавливаются на заказ.

Aura Basic – высота 140 мм



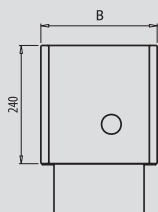
L общая длина [мм]	параметры $t_n / t_o / t_b$ [°C]	B – ширина [мм]		
		146	186	236
600	105/75/20	590	863	1125
	90/70/20	482	705	919
	75/65/20	379	554	722
700	105/75/20	688	1008	1312
	90/70/20	562	823	1071
	75/65/20	442	647	842
800	105/75/20	788	1151	1500
	90/70/20	644	940	1225
	75/65/20	506	739	963
900	105/75/20	886	1296	1687
	90/70/20	724	1059	1378
	75/65/20	569	832	1083
1000	105/75/20	984	1439	1874
	90/70/20	804	1176	1531
	75/65/20	632	924	1203
1100	105/75/20	1083	1583	2062
	90/70/20	884	1293	1685
	75/65/20	695	1016	1324
1200	105/75/20	1181	1726	2249
	90/70/20	965	1410	1838
	75/65/20	758	1108	1444
1300	105/75/20	1299	1900	2478
	90/70/20	1061	1552	2025
	75/65/20	834	1220	1591
1400	105/75/20	1416	2075	2706
	90/70/20	1157	1695	2210
	75/65/20	909	1332	1737
1500	105/75/20	1534	2249	2935
	90/70/20	1253	1838	2397
	75/65/20	985	1444	1884
1600	105/75/20	1651	2424	3162
	90/70/20	1349	1980	2583
	75/65/20	1060	1556	2030
1800	105/75/20	1886	2771	3617
	90/70/20	1541	2264	2955
	75/65/20	1211	1779	2322
2000	105/75/20	2123	3120	4073
	90/70/20	1734	2549	3328
	75/65/20	1363	2003	2615
2200	105/75/20	2358	3469	4530
	90/70/20	1927	2834	3700
	75/65/20	1514	2227	2908
2400	105/75/20	2595	3818	4984
	90/70/20	2120	3119	4072
	75/65/20	1666	2451	3200
2600	105/75/20	2832	4167	5441
	90/70/20	2313	3404	4445
	75/65/20	1818	2675	3493
2800	105/75/20	3097	4536	5888
	90/70/20	2530	3706	4810
	75/65/20	1988	2912	3780
2900	105/75/20	3189	4689	6123
	90/70/20	2605	3830	5002
	75/65/20	2047	3010	3931

Тепловая мощность конвекторов [Вт] в соответствии с нормой EN 442 для параметров 105/75/20 °C, 90/70/20 °C и 75/65/20 °C.

Все конвекторы Aura изготавливаются на заказ.

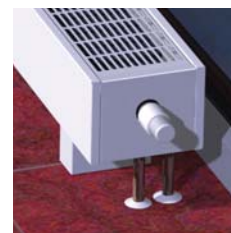
Aura Basic – высота 240 мм

НОВИНКА



ПРИМЕР ОПИСАНИЯ КОНВЕКТОРА: **AURA WBF 24 100 14 00**

наименование _____
 высота [см] _____
 длина [см] _____
 ширина [см] _____
 цвет конвектора _____



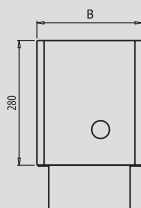
L общая длина [мм]	параметры $t_n / t_o / t_b$ [°C]	B – ширина [мм]		
		146	186	236
600	105/75/20	802	1173	1530
	90/70/20	655	958	1250
	75/65/20	515	753	982
700	105/75/20	936	1371	1784
	90/70/20	765	1120	1457
	75/65/20	601	880	1145
800	105/75/20	1072	1565	2041
	90/70/20	875	1279	1667
	75/65/20	688	1005	1310
900	105/75/20	1206	1763	2294
	90/70/20	985	1440	1874
	75/65/20	774	1132	1473
1000	105/75/20	1340	1958	2548
	90/70/20	1094	1600	2082
	75/65/20	860	1257	1636
1100	105/75/20	1472	2153	2805
	90/70/20	1203	1759	2292
	75/65/20	945	1382	1801
1200	105/75/20	1606	2349	3059
	90/70/20	1312	1919	2499
	75/65/20	1031	1508	1964
1300	105/75/20	1766	2586	3369
	90/70/20	1443	2112	2752
	75/65/20	1134	1660	2163
1400	105/75/20	1927	2822	3679
	90/70/20	1574	2306	3006
	75/65/20	1237	1812	2362
1500	105/75/20	2087	3059	3991
	90/70/20	1705	2499	3260
	75/65/20	1340	1964	2562
1600	105/75/20	2248	3296	4301
	90/70/20	1836	2693	3513
	75/65/20	1443	2116	2761
1800	105/75/20	2567	3770	4919
	90/70/20	2097	3079	4019
	75/65/20	1648	2420	3158
2000	105/75/20	2888	4243	5539
	90/70/20	2359	3466	4525
	75/65/20	1854	2724	3556
2200	105/75/20	3207	4718	6161
	90/70/20	2620	3854	5033
	75/65/20	2059	3029	3955
2400	105/75/20	3530	5192	6779
	90/70/20	2884	4241	5538
	75/65/20	2266	3333	4352
2600	105/75/20	3852	5667	7399
	90/70/20	3147	4629	6044
	75/65/20	2473	3638	4750
2800	105/75/20	4187	6157	8041
	90/70/20	3421	5030	6569
	75/65/20	2688	3953	5162
2900	105/75/20	4337	6377	8327
	90/70/20	3543	5210	6803
	75/65/20	2784	4094	5346

Тепловая мощность конвекторов [Вт] в соответствии с нормой EN 442 для параметров 105/75/20 °C, 90/70/20 °C и 75/65/20 °C.

Все конвекторы Aura изготавливаются на заказ.

Aura Basic – высота 280 мм

НОВИНКА



ПРИМЕР ОПИСАНИЯ КОНВЕКТОРА: **AURA WBF 28 100 14 00**

наименование _____
 высота [см] _____
 длина [см] _____
 ширина [см] _____
 цвет конвектора _____

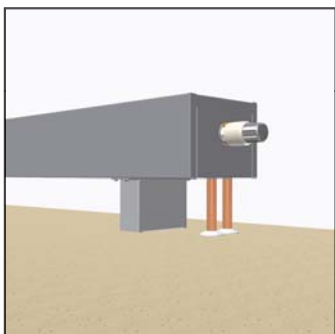
L общая длина [мм]	параметры $t_n / t_o / t_b$ [°C]	B – ширина [мм]		
		146	186	236
600	105/75/20	868	1268	1653
	90/70/20	709	1036	1350
	75/65/20	557	814	1061
700	105/75/20	1012	1481	1928
	90/70/20	827	1210	1575
	75/65/20	650	951	1238
800	105/75/20	1159	1692	2206
	90/70/20	947	1382	1802
	75/65/20	744	1086	1416
900	105/75/20	1302	1905	2480
	90/70/20	1064	1556	2026
	75/65/20	836	1223	1592
1000	105/75/20	1447	2115	2754
	90/70/20	1182	1728	2250
	75/65/20	929	1358	1768
1100	105/75/20	1592	2327	3031
	90/70/20	1301	1901	2476
	75/65/20	1022	1494	1946
1200	105/75/20	1737	2539	3307
	90/70/20	1419	2074	2702
	75/65/20	1115	1630	2123
1300	105/75/20	1910	2796	3642
	90/70/20	1560	2284	2975
	75/65/20	1226	1795	2338
1400	105/75/20	2083	3051	3977
	90/70/20	1701	2493	3249
	75/65/20	1337	1959	2553
1500	105/75/20	2255	3307	4313
	90/70/20	1843	2702	3524
	75/65/20	1448	2123	2769
1600	105/75/20	2428	3562	4648
	90/70/20	1984	2910	3797
	75/65/20	1559	2287	2984
1800	105/75/20	2776	4075	5316
	90/70/20	2268	3329	4343
	75/65/20	1782	2616	3413
2000	105/75/20	3122	4587	5988
	90/70/20	2550	3748	4892
	75/65/20	2004	2945	3844
2200	105/75/20	3467	5100	6659
	90/70/20	2833	4166	5440
	75/65/20	2226	3274	4275
2400	105/75/20	3815	5612	7327
	90/70/20	3116	4585	5986
	75/65/20	2449	3603	4704
2600	105/75/20	4164	6125	7999
	90/70/20	3401	5004	6534
	75/65/20	2673	3932	5135
2800	105/75/20	4525	6654	8692
	90/70/20	3697	5436	7101
	75/65/20	2905	4272	5580
2900	105/75/20	4687	6893	9002
	90/70/20	3829	5631	7354
	75/65/20	3009	4425	5779

Тепловая мощность конвекторов [Вт] в соответствии с нормой EN 442 для параметров 105/75/20 °C, 90/70/20 °C и 75/65/20 °C.

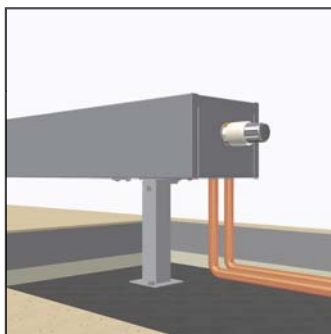
Все конвекторы Aura изготавливаются на заказ.

Установка конвекторов Aura Basic

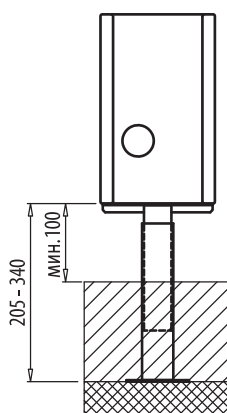
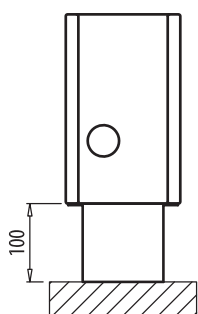
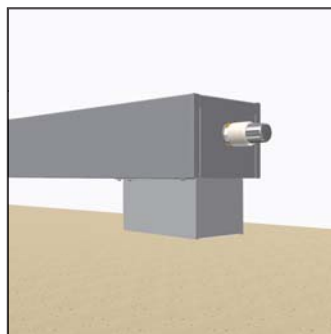
конвектор WBF



конвектор WBH



конвектор WBF с декоративными панелями WZA



ВНИМАНИЕ:

Для конвекторов, устанавливаемых на стойках на готовом полу (WBF), можно дополнительно заказать декоративные панели (WZA), закрывающие место присоединения к системе. Это относится к конвекторам шириной 146, 186 и 236 мм.

Внимание:

при установке конвекторов Aura Basic используются комплекты стоек, предназначенных для установки на готовом чистовом полу (WBF) или стойки с регулируемой высотой для установки на черновом полу (WBH).

Количество стоек

Длина от 600 до 1600 мм: 2 штуки

Длина от 1800 до 2900 мм: 3 штуки

Нестандартные стойки по заказу

Изображения стоек носят наглядный характер

Дополнительные аксессуары

См. на стр. 53.

Корректировочные коэффициенты для подбора теплопроизводительности конвектора

Таблицы, в которых приведены корректировочные коэффициенты для подбора теплопроизводительности конвектора, см. на стр. 52.

Перепады давления

Графики, на которых показаны перепады давления в теплообменниках, см. на стр. 50.

Способ описания

тип	высота	длина	ширина	цвет конвектора
WBF – Aura Basic для чистового пола	09 = 90 мм	060 = 600 мм	14 = 146 мм	00 = RAL 9016
WBH – Aura Basic для чернового пола	14 = 140 мм	:	19 = 186 мм	OR... = другой RAL
	24 = 240 мм	:	24 = 236 мм	OS.... = специальный
	28 = 280 мм	290 = 2900 мм		

Пример: конвектор серии Aura Basic, тип WBF, стойки для установки на чистовом полу, высота 240 мм, длина 1800 мм, ширина 146 мм, цвет RAL 9016

WBF	-	24	-	180	-	14	-	00
-----	---	----	---	-----	---	----	---	----

Описание конвектора: **WBF-24-180-14-00**



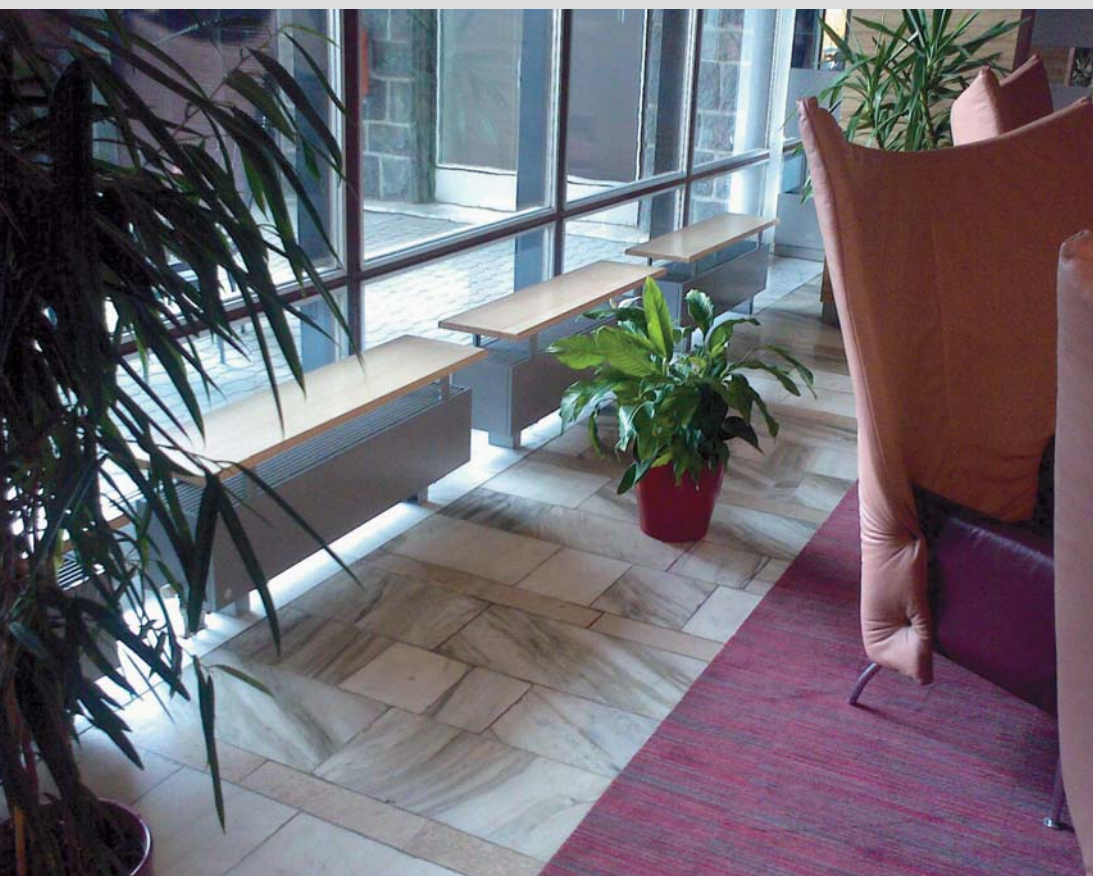
AURA BENCH

Конвекторы Aura Bench представлены только в версии со стойками, устанавливаемыми на готовом полу. В состав комплекта также входят кронштейны для крепления скамейки, которая заказывается отдельно.

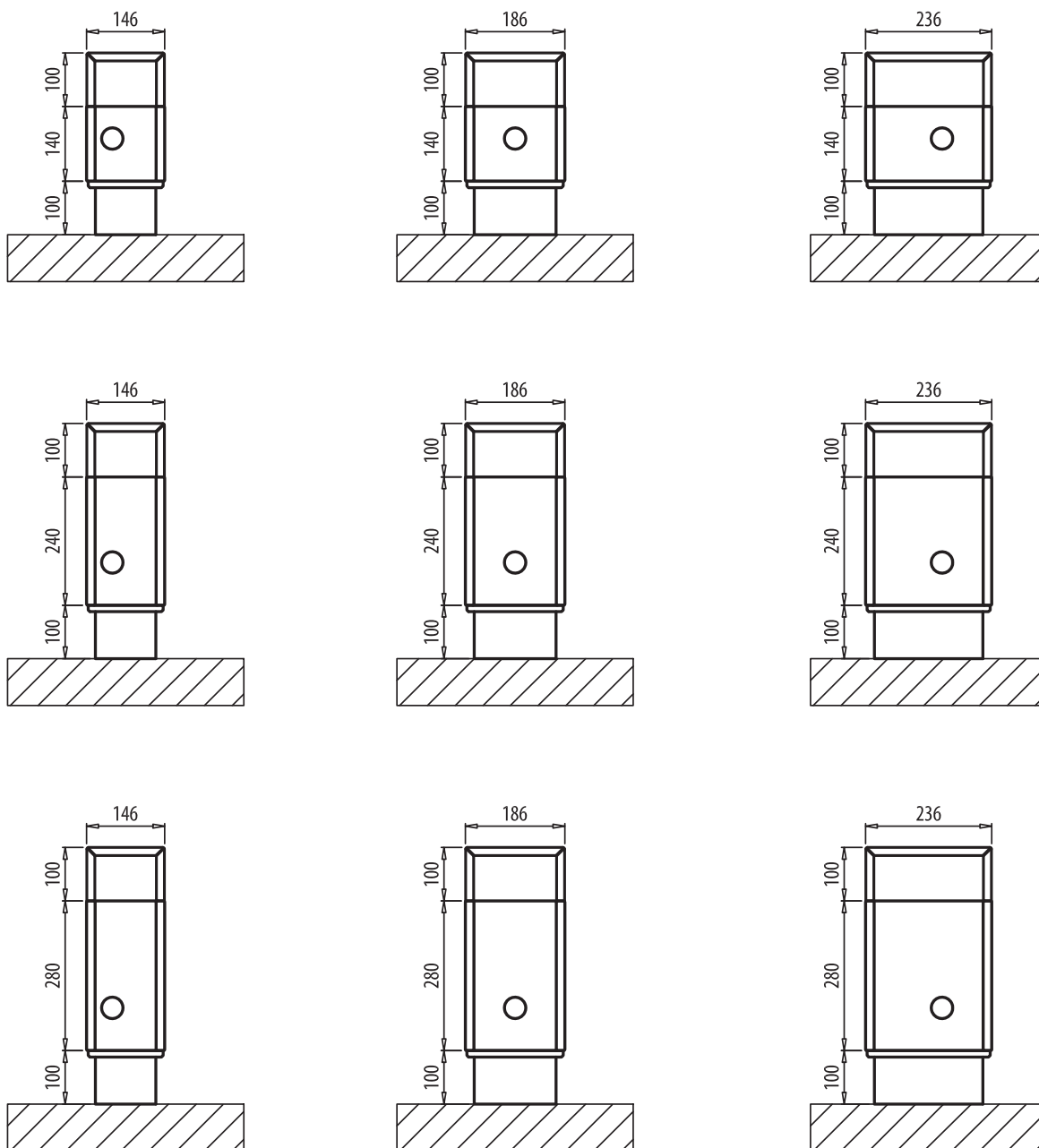
Используемый материал – лакированный бук. Другие материалы и тип отделки скамейки доступны по заказу. Длина и ширина деревянной скамейки в коде заказа соответствует длине и ширине батареи отопления.

Технические характеристики

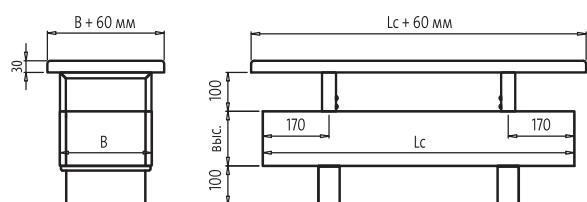
- Ширина: 146, 186, 236 мм
- Длина: от 800 до 2200 мм
- Высота: 140, 240, 280 мм
- Диаметр присоединения: 2 x G ½" – внутренняя резьба
- Рабочее давление: 10 бар
- Максимальная температура: 110 °C
- Испытательное давление: 15 бар (заводское – 13 бар)



Вид сбоку (без скамейки)

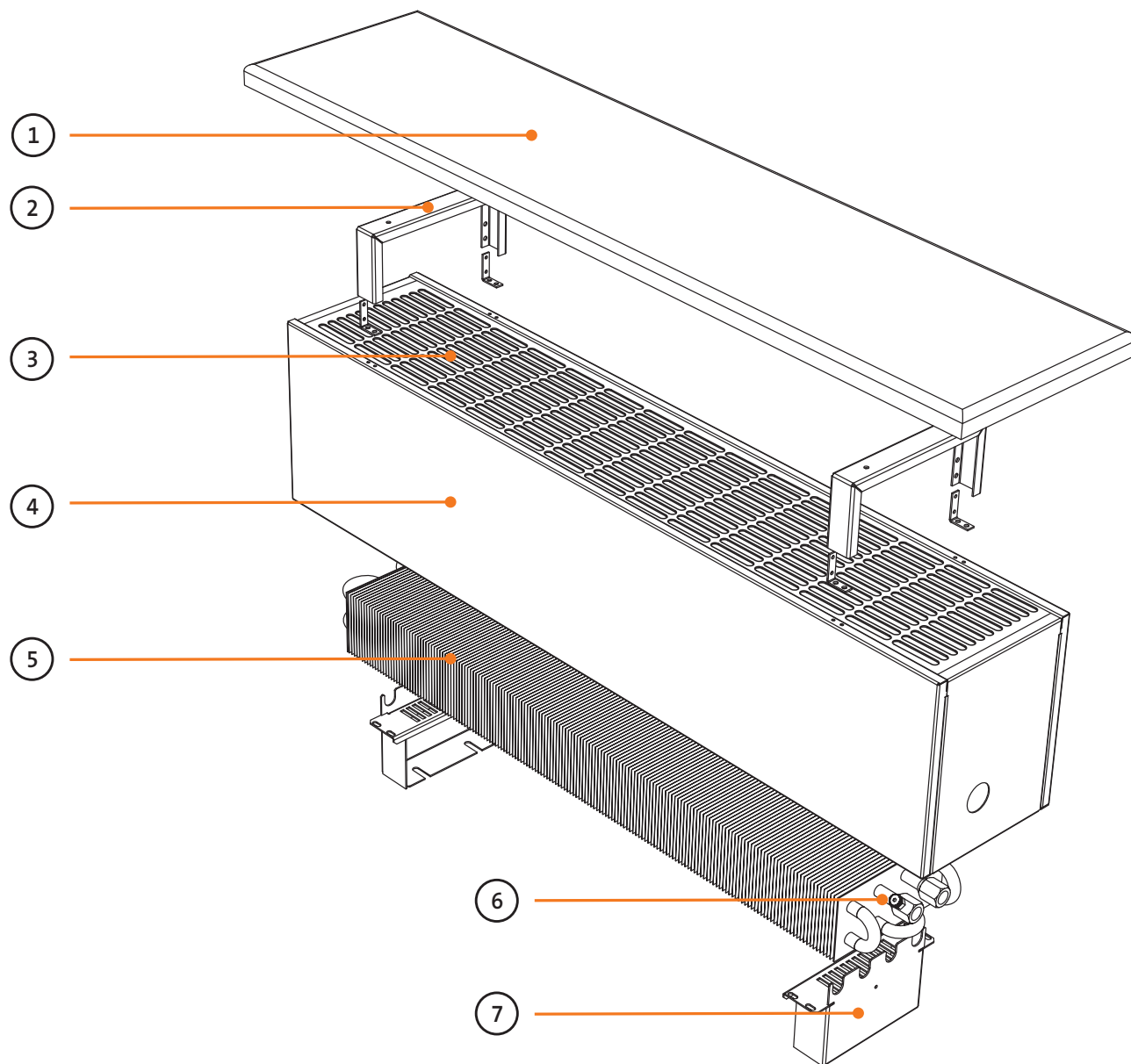


Размеры скамейки



Длина скамейки = длина конвектора + 60 мм
 Ширина скамейки = ширина конвектора + 60 мм
 Толщина скамейки = 30 мм

Aura Bench



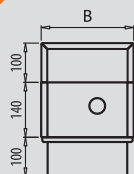
Устройство конвектора Aura Bench

- 1 - Деревянная буковая скамейка (WZD)
- 2 - Кронштейны для скамейки
- 3 - Верхняя панель – стальной перфорированный лист
- 4 - Корпус
- 5 - Медно-алюминиевый теплообменник
- 6 - Воздухоотводчик
- 7 - Стойки для установки на чистый пол

Вес и объем

высота	[мм]	140			240			280		
ширина	[мм]	146	186	236	146	186	236	146	186	236
вес конвектора WDF	[кг/м]	11,5	13,3	15,2	14,6	16,5	18,5	15,9	17,8	19,8
вес скамейки WZD	[кг/м]	4,3	5,3	6,4	4,3	5,3	6,4	4,3	5,3	6,4
объем	[л/м]	0,7	1,1	1,5	0,7	1,1	1,5	0,7	1,1	1,5

Aura Bench – высота 140 мм



ПРИМЕР ОПИСАНИЯ КОНВЕКТОРА: **AURA WDF 14 100 14 00**

наименование _____
 высота [см] _____
 длина [см] _____
 ширина [см] _____
 цвет конвектора _____



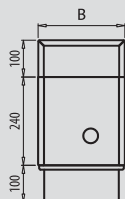
L общая длина [мм]	параметры $t_n / t_o / t_b$ [°C]	B – ширина [мм]		
		146	186	236
800	105/75/20	788	1151	1500
	90/70/20	644	940	1225
	75/65/20	506	739	963
1000	105/75/20	984	1439	1874
	90/70/20	804	1176	1531
	75/65/20	632	924	1203
1200	105/75/20	1181	1726	2249
	90/70/20	965	1410	1838
	75/65/20	758	1108	1444
1400	105/75/20	1416	2075	2706
	90/70/20	1157	1695	2210
	75/65/20	909	1332	1737
1600	105/75/20	1651	2424	3162
	90/70/20	1349	1980	2583
	75/65/20	1060	1556	2030
2000	105/75/20	2123	3120	4073
	90/70/20	1734	2549	3328
	75/65/20	1363	2003	2615
2200	105/75/20	2358	3469	4530
	90/70/20	1927	2834	3700
	75/65/20	1514	2227	2908

Тепловая мощность конвекторов [Вт] в соответствии с нормой EN 442 для параметров 105/75/20 °C, 90/70/20 °C и 75/65/20 °C.

Все конвекторы Aura изготавливаются на заказ.

Aura Bench – высота 240 мм

НОВИНКА



ПРИМЕР ОПИСАНИЯ КОНВЕКТОРА: **AURA WDF 24 100 14 00**

наименование _____
 высота [см] _____
 длина [см] _____
 ширина [см] _____
 цвет конвектора _____

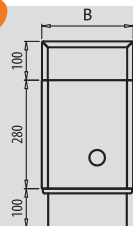
L общая длина [мм]	параметры $t_n / t_o / t_b$ [°C]	B – ширина [мм]		
		146	186	236
800	105/75/20	1072	1565	2041
	90/70/20	875	1279	1667
	75/65/20	688	1005	1310
1000	105/75/20	1340	1958	2548
	90/70/20	1094	1600	2082
	75/65/20	860	1257	1636
1200	105/75/20	1606	2349	3059
	90/70/20	1312	1919	2499
	75/65/20	1031	1508	1964
1400	105/75/20	1927	2822	3679
	90/70/20	1574	2306	3006
	75/65/20	1237	1812	2362
1600	105/75/20	2248	3296	4301
	90/70/20	1836	2693	3513
	75/65/20	1443	2116	2761
2000	105/75/20	2888	4243	5539
	90/70/20	2359	3466	4525
	75/65/20	1854	2724	3556
2200	105/75/20	3207	4718	6161
	90/70/20	2620	3854	5033
	75/65/20	2059	3029	3955

Тепловая мощность конвекторов [Вт] в соответствии с нормой EN 442 для параметров 105/75/20 °C, 90/70/20 °C и 75/65/20 °C.

Все конвекторы Aura изготавливаются на заказ.

Aura Bench – высота 280 мм

НОВИНКА



ПРИМЕР ОПИСАНИЯ КОНВЕКТОРА: **AURA WDF 28 100 14 00**

наименование _____
 высота [см] _____
 длина [см] _____
 ширина [см] _____
 цвет конвектора _____



L общая длина [мм]	параметры $t_n / t_o / t_b$ [°C]	B – ширина [мм]		
		146	186	236
800	105/75/20	1159	1692	2206
	90/70/20	947	1382	1802
	75/65/20	744	1086	1416
1000	105/75/20	1447	2115	2754
	90/70/20	1182	1728	2250
	75/65/20	929	1358	1768
1200	105/75/20	1737	2539	3307
	90/70/20	1419	2074	2702
	75/65/20	1115	1630	2123
1400	105/75/20	2083	3051	3977
	90/70/20	1701	2493	3249
	75/65/20	1337	1959	2553
1600	105/75/20	2428	3562	4648
	90/70/20	1984	2910	3797
	75/65/20	1559	2287	2984
2000	105/75/20	3122	4587	5988
	90/70/20	2550	3748	4892
	75/65/20	2004	2945	3844
2200	105/75/20	3467	5100	6659
	90/70/20	2833	4166	5440
	75/65/20	2226	3274	4275

Тепловая мощность конвекторов [Вт] в соответствии с нормой EN 442 для параметров 105/75/20 °C, 90/70/20 °C и 75/65/20 °C.

Все конвекторы Aura изготавливаются на заказ.

Дополнительные аксессуары: см. на стр. 53

Корректировочные коэффициенты для подбора теплопроизводительности конвектора: таблицы, в которых приведены корректировочные коэффициенты для подбора теплопроизводительности конвектора, см. на стр. 52.

Перепады давления: графики, на которых показаны перепады давления в теплообменниках, см. на стр. 50.

Способ описания

тип	высота	длина	ширина	цвет конвектора
WDF – конвектор с кронштейнами для деревянной скамейки для установки на готовом полу	14 = 140 мм 24 = 240 мм 28 = 280 мм	080 = 800 мм : 220 = 2200 мм	14 = 146 мм 19 = 186 мм 24 = 236 мм	00 = RAL 9016 OR.... = другой RAL OS.... = специальный

Пример: конвектор Aura Bench, тип WDF, для установки на готовом полу, высота 240 мм, длина 1800 мм, ширина 146 мм, цвет RAL 9016

WDF - 24 - 180 - 14 - 00

Описание конвектора: **WDF-24-180-14-00**

тип	высота	длина	материал
WZD – деревянная скамейка	14 = 146 мм 19 = 186 мм 24 = 236 мм	080 = 800 мм : 220 = 2200 мм	01 – лакированный бук

Пример: деревянная буковая скамейка (WZD), ширина 146 мм, длина 1800 мм, материал – лакированный бук

WZD - 14 - 180 - 01

Описание скамейки: **WZD-14-180-01**



AURA SLIM COMFORT

Настенные конвекторы Aura Slim являются превосходным дополнением к стандартной серии напольных конвекторов Aura и внутривольных канальных конвекторов Aquilo.

Плоские конвекторы Aura Slim удовлетворяют, на первый взгляд, несовместимые требования, касающиеся минимизации размеров для достижения максимальной тепловой мощности, сохраняя при этом элегантный дизайн. Конвекторы Aura Slim состоят из наружного стального корпуса, дюралюминиевой верхней решетки и медно-алюминиевого теплообменника.

Конвектор в стандартном цветовом исполнении идеально впишется в любое пространство. Кроме того, он может стать элегантным акцентом вашего интерьера благодаря современному дизайну и возможности исполнения в оригинальных цветовых решениях. Данная модель подойдет для установки в частных домах и общественных зданиях, в небольших комнатах и просторных помещениях.

Технические характеристики

• Ширина:	80, 130, 180, 230 мм
• Длина:	от 400 до 2000 мм
• Высота:	140, 240, 280, 350, 500, 650 мм
• Диаметр присоединения:	2 x G ½" – внутренняя резьба
• Рабочее давление:	10 бар
• Максимальная температура:	110 °C
• Испытательное давление:	15 бар (заводское – 13 бар)



• Стандартное оснащение:

- коррозионностойкий медно-алюминиевый теплообменник, имеющий два соединительных отверстия с внутренней резьбой G ½" с шагом 50 мм;
- стальной корпус с верхней продольной решеткой из дюралюминия;
- комплект настенных кронштейнов;
- воздухоотводчик.

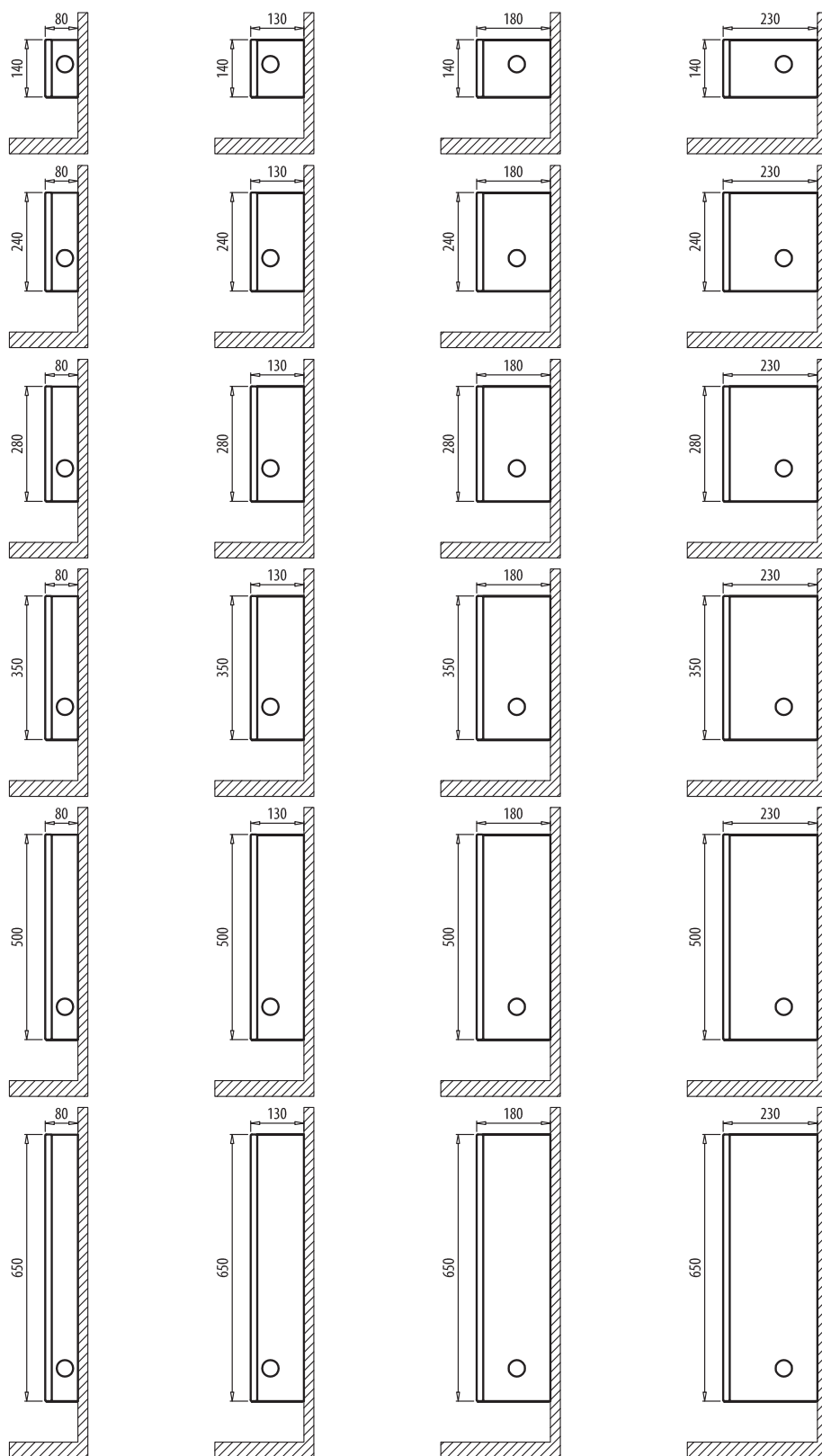
Стальной корпус вместе с верхней решеткой и монтажные стойки окрашены порошковым методом, стандартный цвет – белоснежный RAL 9016.

Стандартное правостороннее подключение (конвекторы с левосторонним подключением – по заказу).

• Дополнительное оснащение:

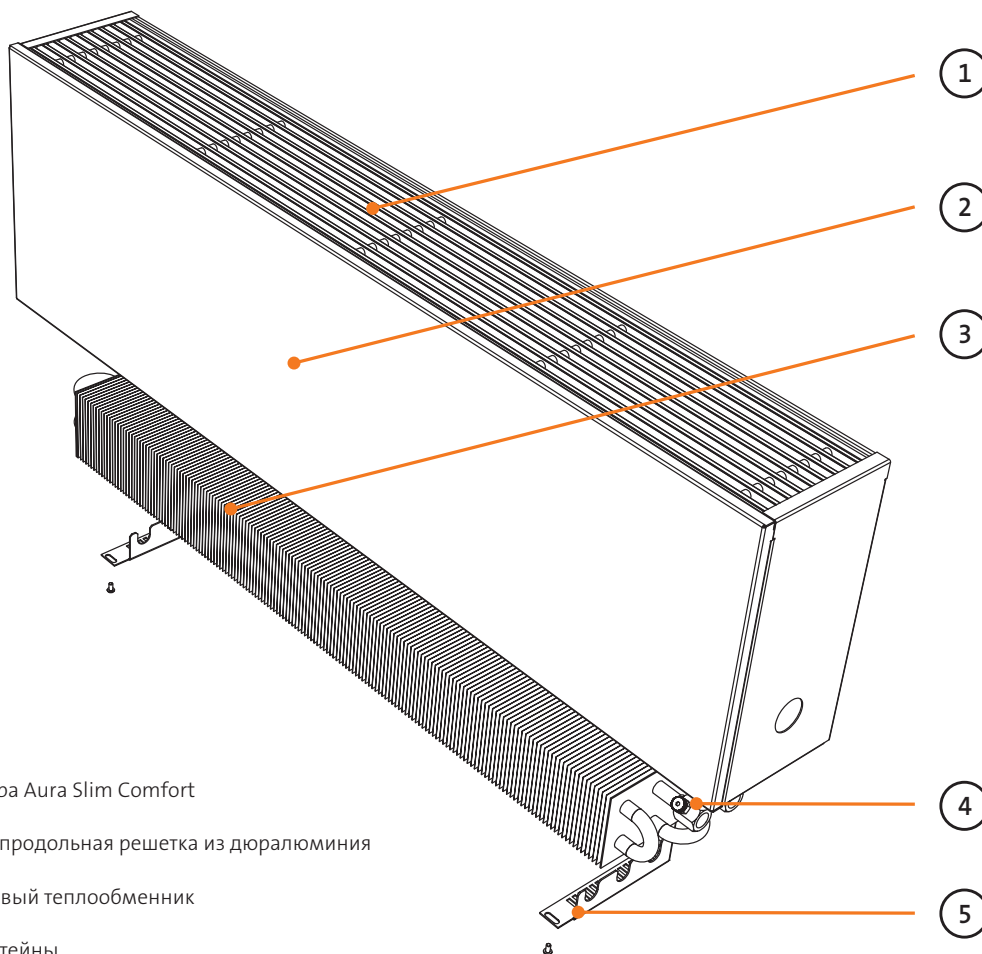
- термостатический клапан и запорно-регулирующий клапан;
- термостатическая головка;
- стальной корпус с верхней решеткой, а также монтажные кронштейны в другом цветовом исполнении, отличном от RAL 9016;
- лакированный теплообменник.

Вид сбоку



Минимальное расстояние от нижней части отопительного прибора до пола – 100 мм.

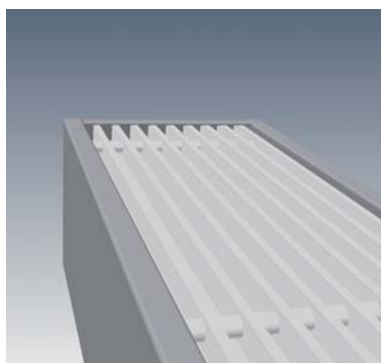
Aura Slim Comfort



Устройство конвектора Aura Slim Comfort

- 1 - Верхняя панель – продольная решетка из дюралюминия
- 2 - Корпус
- 3 - Медно-алюминиевый теплообменник
- 4 - Воздухоотводчик
- 5 - Настенные кронштейны

Конвекторы серии Aura Slim Comfort – продольная решетка из дюралюминия.



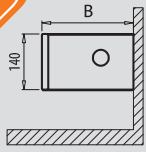
Вес и объем

высота	[мм]	140				240				280			
ширина	[мм]	80	130	180	230	80	130	180	230	80	130	180	230
вес WKE	[кг/м]	7,5	9,2	11,0	12,8	9,4	11,3	13,2	15,2	10,1	12,0	14,1	16,1
объем	[л/м]	0,4	0,7	1,1	1,5	0,4	0,7	1,1	1,5	0,4	0,7	1,1	1,5

высота	[мм]	350				500				650			
ширина	[мм]	80	130	180	230	80	130	180	230	80	130	180	230
вес WKE	[кг/м]	11,3	13,4	15,5	17,7	14,0	16,3	18,7	21,1	16,7	19,2	21,8	24,5
объем	[л/м]	0,4	0,7	1,1	1,5	0,4	0,7	1,1	1,5	0,4	0,7	1,1	1,5

Aura Slim Comfort – высота 140 мм

НОВИНКА



ПРИМЕР ОПИСАНИЯ КОНВЕКТОРА: **AURA WKE 14 100 18 00**

наименование _____
 высота [см] _____
 длина [см] _____
 ширина [см] _____
 цвет конвектора _____

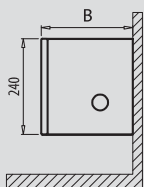
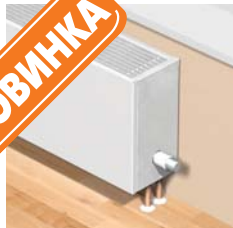


L общая длина [мм]	параметры $t_n / t_o / t_b$ [°C]	B – ширина [мм]			
		80	130	180	230
400	105/75/20	204	394	575	749
	90/70/20	167	322	470	612
	75/65/20	131	253	369	481
500	105/75/20	255	492	720	938
	90/70/20	209	402	588	766
	75/65/20	164	316	462	602
600	105/75/20	307	590	863	1125
	90/70/20	251	482	705	919
	75/65/20	197	379	554	722
700	105/75/20	357	688	1008	1312
	90/70/20	291	562	823	1071
	75/65/20	229	442	647	842
800	105/75/20	408	788	1151	1500
	90/70/20	333	644	940	1225
	75/65/20	262	506	739	963
900	105/75/20	460	886	1296	1687
	90/70/20	375	724	1059	1378
	75/65/20	295	569	832	1083
1000	105/75/20	511	984	1439	1874
	90/70/20	417	804	1176	1531
	75/65/20	328	632	924	1203
1100	105/75/20	561	1083	1583	2062
	90/70/20	458	884	1293	1685
	75/65/20	360	695	1016	1324
1200	105/75/20	612	1181	1726	2249
	90/70/20	500	965	1410	1838
	75/65/20	393	758	1108	1444
1300	105/75/20	671	1299	1900	2478
	90/70/20	548	1061	1552	2025
	75/65/20	431	834	1220	1591
1400	105/75/20	731	1416	2075	2706
	90/70/20	597	1157	1695	2210
	75/65/20	469	909	1332	1737
1500	105/75/20	790	1534	2249	2935
	90/70/20	645	1253	1838	2397
	75/65/20	507	985	1444	1884
1600	105/75/20	847	1651	2424	3162
	90/70/20	692	1349	1980	2583
	75/65/20	544	1060	1556	2030
1800	105/75/20	964	1886	2771	3617
	90/70/20	788	1541	2264	2955
	75/65/20	619	1211	1779	2322
2000	105/75/20	1083	2123	3120	4073
	90/70/20	884	1734	2549	3328
	75/65/20	695	1363	2003	2615

Тепловая мощность конвекторов [Вт] в соответствии с нормой EN 442 для параметров 105/75/20 °C, 90/70/20 °C и 75/65/20 °C.

Все конвекторы Aura изготавливаются на заказ.

Aura Slim Comfort – высота 240 мм



ПРИМЕР ОПИСАНИЯ КОНВЕКТОРА: **AURA WKE 24 100 18 00**

наименование _____
 высота [см] _____
 длина [см] _____
 ширина [см] _____
 цвет конвектора _____

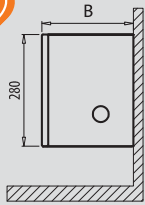
L общая длина [мм]	параметры $t_n / t_o / t_b$ [°C]	B – ширина [мм]			
		80	130	180	230
400	105/75/20 90/70/20 75/65/20	279	536	784	1020
		228	438	640	833
		179	344	503	655
500	105/75/20 90/70/20 75/65/20	347	670	978	1274
		284	547	799	1041
		223	430	628	818
600	105/75/20 90/70/20 75/65/20	417	802	1173	1530
		341	655	958	1250
		268	515	753	982
700	105/75/20 90/70/20 75/65/20	484	936	1371	1784
		396	765	1120	1457
		311	601	880	1145
800	105/75/20 90/70/20 75/65/20	555	1072	1565	2041
		453	875	1279	1667
		356	688	1005	1310
900	105/75/20 90/70/20 75/65/20	625	1206	1763	2294
		510	985	1440	1874
		401	774	1132	1473
1000	105/75/20 90/70/20 75/65/20	695	1340	1958	2548
		568	1094	1600	2082
		446	860	1257	1636
1100	105/75/20 90/70/20 75/65/20	763	1472	2153	2805
		624	1203	1759	2292
		490	945	1382	1801
1200	105/75/20 90/70/20 75/65/20	832	1606	2349	3059
		680	1312	1919	2499
		534	1031	1508	1964
1300	105/75/20 90/70/20 75/65/20	913	1766	2586	3369
		746	1443	2112	2752
		586	1134	1660	2163
1400	105/75/20 90/70/20 75/65/20	994	1927	2822	3679
		812	1574	2306	3006
		638	1237	1812	2362
1500	105/75/20 90/70/20 75/65/20	1073	2087	3059	3991
		877	1705	2499	3260
		689	1340	1964	2562
1600	105/75/20 90/70/20 75/65/20	1153	2248	3296	4301
		942	1836	2693	3513
		740	1443	2116	2761
1800	105/75/20 90/70/20 75/65/20	1312	2567	3770	4919
		1071	2097	3079	4019
		842	1648	2420	3158
2000	105/75/20 90/70/20 75/65/20	1472	2888	4243	5539
		1203	2359	3466	4525
		945	1854	2724	3556

Тепловая мощность конвекторов [Вт] в соответствии с нормой EN 442 для параметров 105/75/20 °C, 90/70/20 °C и 75/65/20 °C.

Все конвекторы Aura изготавливаются на заказ.

Aura Slim Comfort – высота 280 мм

НОВИНКА



ПРИМЕР ОПИСАНИЯ КОНВЕКТОРА: **AURA WKE 28 100 18 00**

наименование _____
 высота [см] _____
 длина [см] _____
 ширина [см] _____
 цвет конвектора _____

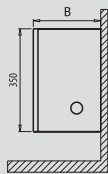


L общая длина [мм]	параметры $t_n / t_o / t_b$ [°C]	B – ширина [мм]			
		80	130	180	230
400	105/75/20	301	579	846	1103
	90/70/20	246	473	691	901
	75/65/20	193	372	543	708
500	105/75/20	375	723	1058	1379
	90/70/20	307	590	864	1126
	75/65/20	241	464	679	885
600	105/75/20	452	868	1268	1653
	90/70/20	369	709	1036	1350
	75/65/20	290	557	814	1061
700	105/75/20	525	1012	1481	1928
	90/70/20	429	827	1210	1575
	75/65/20	337	650	951	1238
800	105/75/20	600	1159	1692	2206
	90/70/20	490	947	1382	1802
	75/65/20	385	744	1086	1416
900	105/75/20	676	1302	1905	2480
	90/70/20	552	1064	1556	2026
	75/65/20	434	836	1223	1592
1000	105/75/20	751	1447	2115	2754
	90/70/20	613	1182	1728	2250
	75/65/20	482	929	1358	1768
1100	105/75/20	824	1592	2327	3031
	90/70/20	673	1301	1901	2476
	75/65/20	529	1022	1494	1946
1200	105/75/20	900	1737	2539	3307
	90/70/20	736	1419	2074	2702
	75/65/20	578	1115	1630	2123
1300	105/75/20	988	1910	2796	3642
	90/70/20	807	1560	2284	2975
	75/65/20	634	1226	1795	2338
1400	105/75/20	1073	2083	3051	3977
	90/70/20	877	1701	2493	3249
	75/65/20	689	1337	1959	2553
1500	105/75/20	1160	2255	3307	4313
	90/70/20	948	1843	2702	3524
	75/65/20	745	1448	2123	2769
1600	105/75/20	1246	2428	3562	4648
	90/70/20	1018	1984	2910	3797
	75/65/20	800	1559	2287	2984
1800	105/75/20	1417	2776	4075	5316
	90/70/20	1158	2268	3329	4343
	75/65/20	910	1782	2616	3413
2000	105/75/20	1592	3122	4587	5988
	90/70/20	1301	2550	3748	4892
	75/65/20	1022	2004	2945	3844

Тепловая мощность конвекторов [Вт] в соответствии с нормой EN 442 для параметров 105/75/20 °C, 90/70/20 °C и 75/65/20 °C.

Все конвекторы Aura изготавливаются на заказ.

Aura Slim Comfort – высота 350 мм



ПРИМЕР ОПИСАНИЯ КОНВЕКТОРА: **AURA WKE 35 100 18 00**

наименование _____
 высота [см] _____
 длина [см] _____
 ширина [см] _____
 цвет конвектора _____

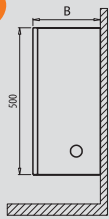
L общая длина [мм]	параметры $t_n / t_o / t_b$ [°C]	B – ширина [мм]			
		80	130	180	230
400	105/75/20	336	650	972	1262
	90/70/20	275	531	794	1031
	75/65/20	216	417	624	810
500	105/75/20	421	812	1217	1578
	90/70/20	344	663	994	1289
	75/65/20	270	521	781	1013
600	105/75/20	506	974	1460	1893
	90/70/20	414	795	1192	1546
	75/65/20	325	625	937	1215
700	105/75/20	589	1136	1703	2209
	90/70/20	481	928	1391	1804
	75/65/20	378	729	1093	1418
800	105/75/20	673	1298	1946	2523
	90/70/20	550	1060	1589	2061
	75/65/20	432	833	1249	1620
900	105/75/20	759	1460	2189	2840
	90/70/20	620	1192	1788	2320
	75/65/20	487	937	1405	1823
1000	105/75/20	843	1622	2432	3154
	90/70/20	688	1325	1986	2577
	75/65/20	541	1041	1561	2025
1100	105/75/20	924	1785	2674	3470
	90/70/20	755	1458	2185	2835
	75/65/20	593	1146	1717	2228
1200	105/75/20	1009	1947	2917	3785
	90/70/20	825	1591	2383	3092
	75/65/20	648	1250	1873	2430
1300	105/75/20	1107	2109	3162	4101
	90/70/20	905	1723	2583	3351
	75/65/20	711	1354	2030	2633
1400	105/75/20	1204	2271	3405	4416
	90/70/20	984	1855	2782	3608
	75/65/20	773	1458	2186	2835
1500	105/75/20	1301	2433	3648	4732
	90/70/20	1063	1988	2980	3866
	75/65/20	835	1562	2342	3038
1600	105/75/20	1397	2595	3891	5047
	90/70/20	1141	2120	3179	4123
	75/65/20	897	1666	2498	3240
1800	105/75/20	1590	2921	4377	5678
	90/70/20	1299	2386	3576	4638
	75/65/20	1021	1875	2810	3645
2000	105/75/20	1785	3245	4863	6309
	90/70/20	1458	2651	3973	5154
	75/65/20	1146	2083	3122	4050

Тепловая мощность конвекторов [Вт] в соответствии с нормой EN 442 для параметров 105/75/20 °C, 90/70/20 °C и 75/65/20 °C.

Все конвекторы Aura изготавливаются на заказ.

Aura Slim Comfort – высота 500 мм

НОВИНКА



ПРИМЕР ОПИСАНИЯ КОНВЕКТОРА: **AURA WKE 50 100 18 00**

наименование

высота [см]

длина [см]

ширина [см]

цвет конвектора



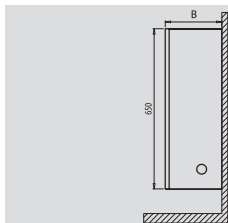
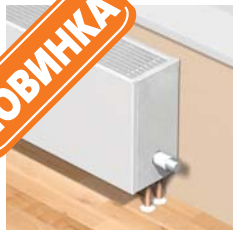
L общая длина [мм]	параметры $t_n / t_o / t_b$ [°C]	B – ширина [мм]			
		80	130	180	230
400	105/75/20	388	746	1160	1553
	90/70/20	317	610	948	1269
	75/65/20	249	479	745	997
500	105/75/20	484	933	1450	1941
	90/70/20	396	762	1185	1586
	75/65/20	311	599	931	1246
600	105/75/20	583	1118	1740	2329
	90/70/20	476	914	1421	1902
	75/65/20	374	718	1117	1495
700	105/75/20	676	1305	2030	2718
	90/70/20	552	1066	1658	2221
	75/65/20	434	838	1303	1745
800	105/75/20	773	1492	2321	3106
	90/70/20	631	1219	1896	2537
	75/65/20	496	958	1490	1994
900	105/75/20	871	1679	2611	3494
	90/70/20	711	1372	2133	2854
	75/65/20	559	1078	1676	2243
1000	105/75/20	967	1865	2900	3882
	90/70/20	790	1523	2369	3171
	75/65/20	621	1197	1862	2492
1100	105/75/20	1062	2051	3190	4271
	90/70/20	868	1676	2606	3489
	75/65/20	682	1317	2048	2742
1200	105/75/20	1160	2238	3480	4659
	90/70/20	948	1829	2843	3806
	75/65/20	745	1437	2234	2991
1300	105/75/20	1273	2425	3771	5047
	90/70/20	1040	1981	3081	4123
	75/65/20	817	1557	2421	3240
1400	105/75/20	1383	2611	4061	5435
	90/70/20	1130	2133	3317	4440
	75/65/20	888	1676	2607	3489
1500	105/75/20	1495	2798	4351	5824
	90/70/20	1222	2285	3554	4758
	75/65/20	960	1796	2793	3739
1600	105/75/20	1606	2984	4640	6212
	90/70/20	1312	2438	3791	5075
	75/65/20	1031	1916	2979	3988
1800	105/75/20	1827	3357	5220	6988
	90/70/20	1493	2742	4264	5709
	75/65/20	1173	2155	3351	4486
2000	105/75/20	2053	3731	5801	7765
	90/70/20	1677	3048	4739	6344
	75/65/20	1318	2395	3724	4985

Тепловая мощность конвекторов [Вт] в соответствии с нормой EN 442 для параметров 105/75/20 °C, 90/70/20 °C и 75/65/20 °C.

Все конвекторы Aura изготавливаются на заказ.

Aura Slim Comfort – высота 650 мм

НОВИНКА



ПРИМЕР ОПИСАНИЯ КОНВЕКТОРА: **AURA WKE 65 100 18 00**

наименование _____
 высота [см] _____
 длина [см] _____
 ширина [см] _____
 цвет конвектора _____

L общая длина [мм]	параметры $t_n / t_o / t_b$ [°C]	B – ширина [мм]			
		80	130	180	230
400	105/75/20 90/70/20 75/65/20	430	827	1321	1808
		351	676	1079	1477
		276	531	848	1161
500	105/75/20 90/70/20 75/65/20	536	1033	1651	2262
		438	844	1349	1848
		344	663	1060	1452
600	105/75/20 90/70/20 75/65/20	645	1240	1981	2713
		527	1013	1619	2217
		414	796	1272	1742
700	105/75/20 90/70/20 75/65/20	749	1447	2312	3165
		612	1182	1888	2586
		481	929	1484	2032
800	105/75/20 90/70/20 75/65/20	857	1653	2642	3618
		700	1350	2158	2956
		550	1061	1696	2323
900	105/75/20 90/70/20 75/65/20	966	1860	2972	4070
		789	1519	2428	3325
		620	1194	1908	2613
1000	105/75/20 90/70/20 75/65/20	1073	2067	3302	4523
		877	1689	2698	3695
		689	1327	2120	2904
1100	105/75/20 90/70/20 75/65/20	1178	2273	3631	4975
		962	1857	2966	4064
		756	1459	2331	3194
1200	105/75/20 90/70/20 75/65/20	1287	2480	3961	5427
		1051	2026	3236	4433
		826	1592	2543	3484
1300	105/75/20 90/70/20 75/65/20	1410	2687	4291	5880
		1152	2195	3506	4804
		905	1725	2755	3775
1400	105/75/20 90/70/20 75/65/20	1533	2893	4622	6332
		1252	2363	3776	5173
		984	1857	2967	4065
1500	105/75/20 90/70/20 75/65/20	1657	3100	4952	6785
		1354	2532	4045	5543
		1064	1990	3179	4356
1600	105/75/20 90/70/20 75/65/20	1780	3307	5282	7237
		1454	2702	4315	5912
		1143	2123	3391	4646
1800	105/75/20 90/70/20 75/65/20	2025	3720	5942	8140
		1654	3039	4855	6650
		1300	2388	3815	5226
2000	105/75/20 90/70/20 75/65/20	2274	4132	6603	9045
		1858	3376	5394	7390
		1460	2653	4239	5807

Тепловая мощность конвекторов [Вт] в соответствии с нормой EN 442 для параметров 105/75/20 °C, 90/70/20 °C и 75/65/20 °C.

Все конвекторы Aura изготавливаются на заказ.

Установка конвекторов Aura Slim Comfort



Внимание:

Количество настенных кронштейнов:

Длина от 400 до 1600 мм: 2 штуки

Длина от 1800 до 2000 мм: 3 штуки

Изображения настенных кронштейнов носят наглядный характер

Дополнительные аксессуары

См. на стр. 53

Корректировочные коэффициенты для подбора теплопроизводительности конвектора

Таблицы, в которых приведены корректировочные коэффициенты для подбора теплопроизводительности конвектора, см. на стр. 52.

Перепады давления

Графики, на которых показаны перепады давления в теплообменниках, см. на стр. 50.

Способ описания

тип	высота	длина	ширина	цвет конвектора
WKE – Aura Slim Comfort	14 = 140 мм 24 = 240 мм 28 = 280 мм 35 = 350 мм 50 = 500 мм 65 = 650 мм	040 = 400 мм : : : : 200 = 2000 мм	08 = 80 мм 13 = 130 мм 18 = 180 мм 23 = 230 мм	00 = RAL 9016 0R... = другой RAL 0S... = специальный

Пример: Конвектор серии Aura Slim Comfort, тип WKE, для настенного крепления, высота 240 мм, длина 1800 мм, ширина 130 мм, цвет RAL 9016

WKE	-	24	-	180	-	13	-	00
-----	---	----	---	-----	---	----	---	----

Описание конвектора: **WKE-24-180-13-00**



AURA SLIM BASIC

Настенные конвекторы Aura Slim являются превосходным дополнением к стандартной серии напольных конвекторов Aura и внутрипольных канальных конвекторов Aquilo.

Плоские конвекторы Aura Slim удовлетворяют, на первый взгляд, несовместимые требования, касающиеся минимизации размеров для достижения максимальной тепловой мощности, сохраняя при этом элегантный дизайн. Конвекторы Aura Slim состоят из наружного стального корпуса, дюралюминиевой верхней решетки и медно-алюминиевого теплообменника.

Конвектор в стандартном цветовом исполнении идеально впишется в любое пространство. Кроме того, он может стать элегантным акцентом вашего интерьера благодаря современному дизайну и возможности исполнения в оригинальных цветовых решениях. Данная модель подойдет для установки в частных домах и общественных зданиях, в небольших комнатах и просторных помещениях.

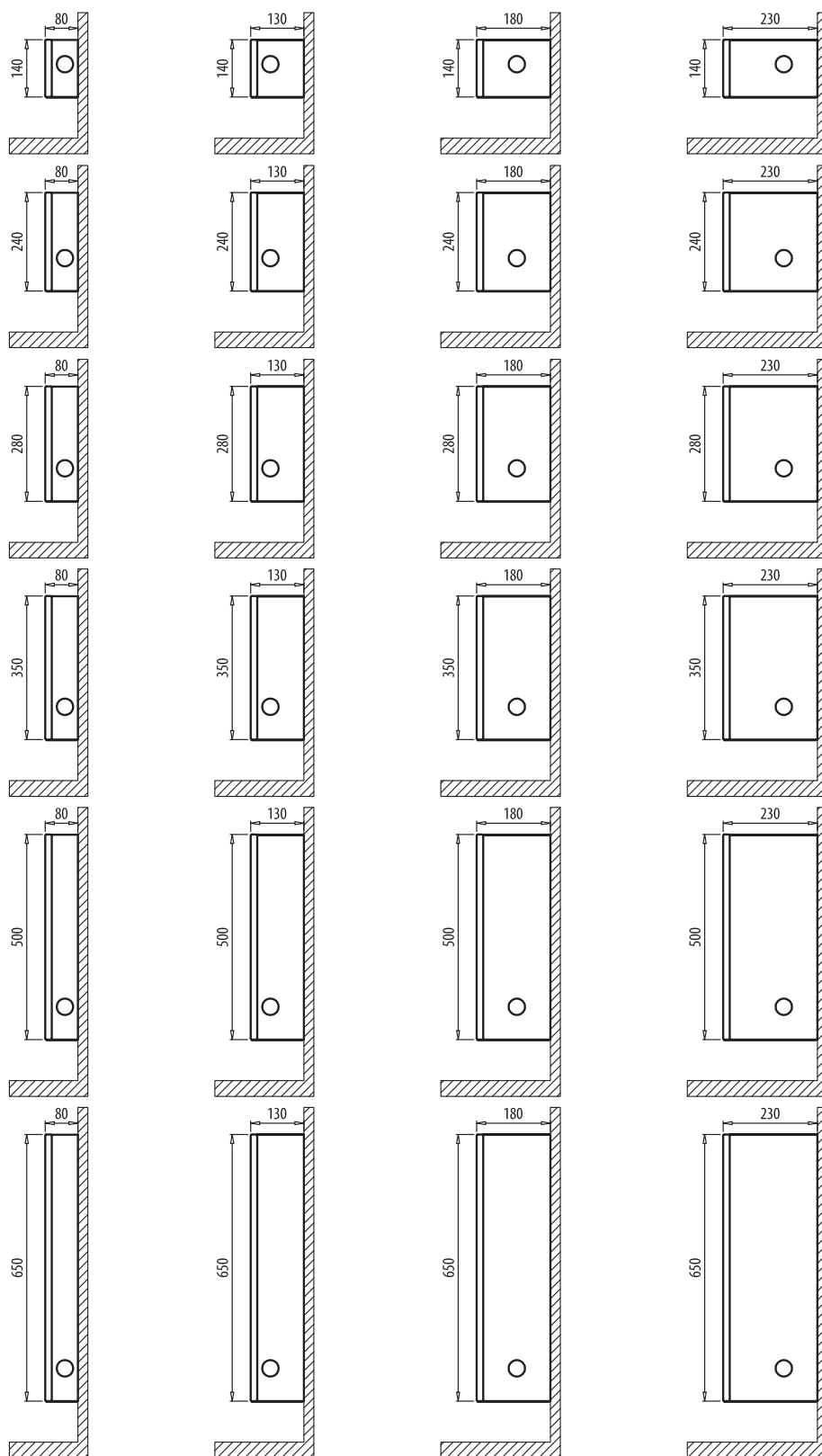
Технические характеристики

• Ширина:	80, 130, 180, 230 мм
• Длина:	от 400 до 2000 мм
• Высота:	140, 240, 280, 350, 500, 650 мм
• Диаметр присоединения:	2 x G ½" – внутренняя резьба
• Рабочее давление:	10 бар
• Максимальная температура:	110 °C
• Испытательное давление:	15 бар (заводское – 13 бар)



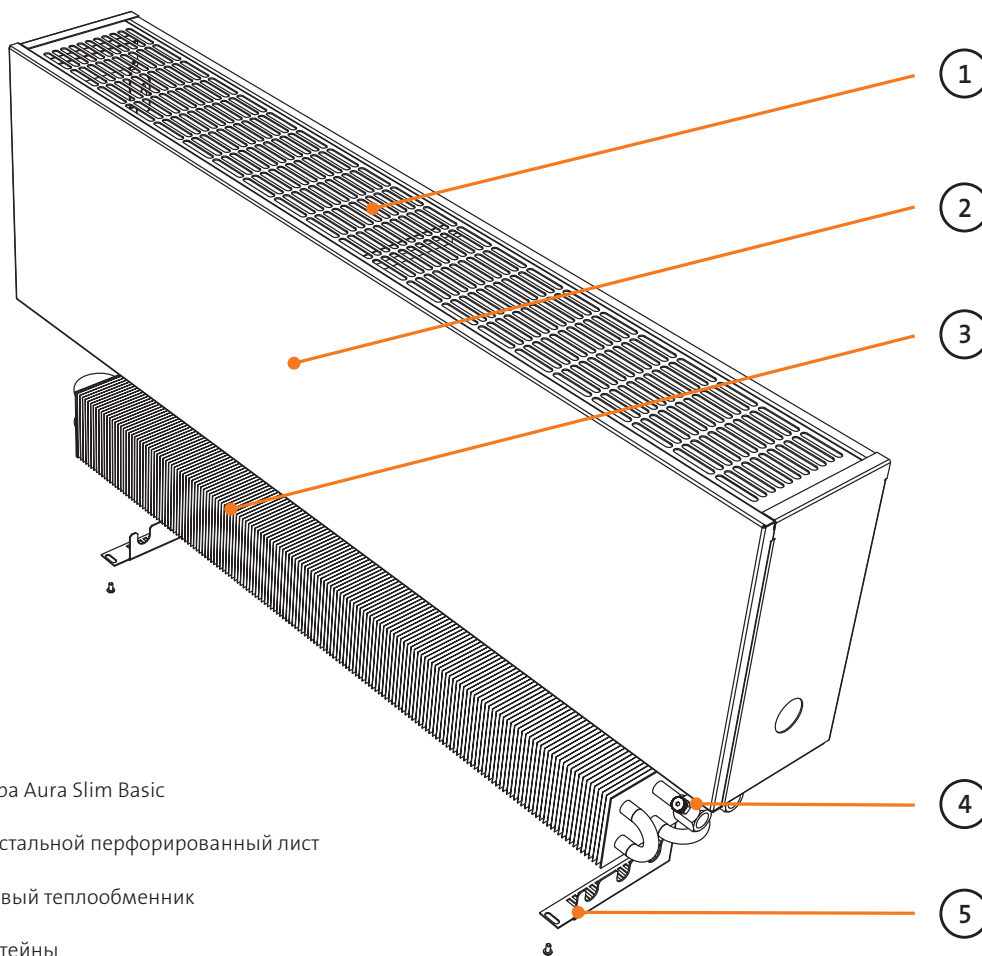
- Стандартное оснащение:
 - коррозионностойкий медно-алюминиевый теплообменник, имеющий два соединительных отверстия с внутренней резьбой G ½" с шагом 50 мм;
 - стальной корпус с верхней перфорированной стальной решеткой;
 - комплект настенных кронштейнов;
 - воздухоотводчик.
- Стальной корпус вместе с верхней решеткой и монтажные стойки окрашены порошковым методом, стандартный цвет – белоснежный RAL 9016.
- Стандартное правостороннее подключение (конвекторы с левосторонним подключением – по заказу).
- Дополнительное оснащение:
 - термостатический клапан и запорно-регулирующий клапан;
 - термостатическая головка;
 - стальной корпус с верхней решеткой, а также монтажные кронштейны другого цвета отличного от RAL 9016;
 - лакированный теплообменник.

Вид сбоку



Минимальное расстояние от нижней части отопительного прибора до пола – 100 мм.

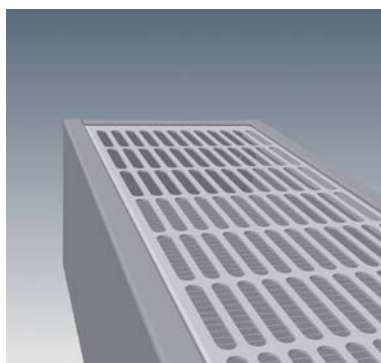
Aura Slim Basic



Устройство конвектора Aura Slim Basic

- 1 - Верхняя панель – стальной перфорированный лист
- 2 - Корпус
- 3 - Медно-алюминиевый теплообменник
- 4 - Воздухоотводчик
- 5 - Настенные кронштейны

Конвекторы серии Aura Slim Basic – стальной лист перфорированный, покрыт порошковой краской



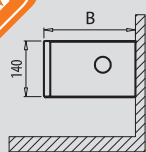
Вес и объем

высота	[мм]	140				240				280			
ширина	[мм]	80	130	180	230	80	130	180	230	80	130	180	230
вес WBEH	[кг/м]	7,0	8,5	10,1	11,6	8,8	10,4	12,1	13,9	9,5	11,2	13,0	14,8
объем	[л/м]	0,4	0,7	1,1	1,5	0,4	0,7	1,1	1,5	0,4	0,7	1,1	1,5

высота	[мм]	350				500				650			
ширина	[мм]	80	130	180	230	80	130	180	230	80	130	180	230
вес WBEH	[кг/м]	10,7	12,5	14,4	16,4	13,4	15,5	17,6	19,7	16,1	18,4	20,7	23,1
объем	[л/м]	0,4	0,7	1,1	1,5	0,4	0,7	1,1	1,5	0,4	0,7	1,1	1,5

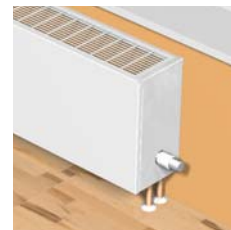
Aura Slim Basic – высота 140 мм

НОВИНКА



ПРИМЕР ОПИСАНИЯ КОНВЕКТОРА: **AURA WBE 14 100 18 00**

наименование _____
 высота [см] _____
 длина [см] _____
 ширина [см] _____
 цвет конвектора _____

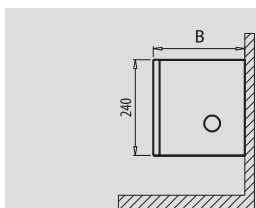


L общая длина [мм]	параметры $t_n / t_o / t_b$ [°C]	B – ширина [мм]			
		80	130	180	230
400	105/75/20 90/70/20 75/65/20	204	394	575	749
		167	322	470	612
		131	253	369	481
500	105/75/20 90/70/20 75/65/20	255	492	720	938
		209	402	588	766
		164	316	462	602
600	105/75/20 90/70/20 75/65/20	307	590	863	1125
		251	482	705	919
		197	379	554	722
700	105/75/20 90/70/20 75/65/20	357	688	1008	1312
		291	562	823	1071
		229	442	647	842
800	105/75/20 90/70/20 75/65/20	408	788	1151	1500
		333	644	940	1225
		262	506	739	963
900	105/75/20 90/70/20 75/65/20	460	886	1296	1687
		375	724	1059	1378
		295	569	832	1083
1000	105/75/20 90/70/20 75/65/20	511	984	1439	1874
		417	804	1176	1531
		328	632	924	1203
1100	105/75/20 90/70/20 75/65/20	561	1083	1583	2062
		458	884	1293	1685
		360	695	1016	1324
1200	105/75/20 90/70/20 75/65/20	612	1181	1726	2249
		500	965	1410	1838
		393	758	1108	1444
1300	105/75/20 90/70/20 75/65/20	671	1299	1900	2478
		548	1061	1552	2025
		431	834	1220	1591
1400	105/75/20 90/70/20 75/65/20	731	1416	2075	2706
		597	1157	1695	2210
		469	909	1332	1737
1500	105/75/20 90/70/20 75/65/20	790	1534	2249	2935
		645	1253	1838	2397
		507	985	1444	1884
1600	105/75/20 90/70/20 75/65/20	847	1651	2424	3162
		692	1349	1980	2583
		544	1060	1556	2030
1800	105/75/20 90/70/20 75/65/20	964	1886	2771	3617
		788	1541	2264	2955
		619	1211	1779	2322
2000	105/75/20 90/70/20 75/65/20	1083	2123	3120	4073
		884	1734	2549	3328
		695	1363	2003	2615

Тепловая мощность конвекторов [Вт] в соответствии с нормой EN 442 для параметров 105/75/20 °C, 90/70/20 °C и 75/65/20 °C.

Все конвекторы Aura изготавливаются на заказ.

Aura Slim Basic – высота 240 мм



ПРИМЕР ОПИСАНИЯ КОНВЕКТОРА: **AURA WBE 24 100 18 00**

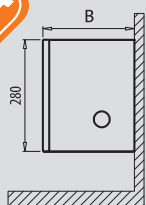
наименование _____
 высота [см] _____
 длина [см] _____
 ширина [см] _____
 цвет конвектора _____

L общая длина [мм]	параметры $t_n / t_o / t_b$ [°C]	B – ширина [мм]			
		80	130	180	230
400	105/75/20	279	536	784	1020
	90/70/20	228	438	640	833
	75/65/20	179	344	503	655
500	105/75/20	347	670	978	1274
	90/70/20	284	547	799	1041
	75/65/20	223	430	628	818
600	105/75/20	417	802	1173	1530
	90/70/20	341	655	958	1250
	75/65/20	268	515	753	982
700	105/75/20	484	936	1371	1784
	90/70/20	396	765	1120	1457
	75/65/20	311	601	880	1145
800	105/75/20	555	1072	1565	2041
	90/70/20	453	875	1279	1667
	75/65/20	356	688	1005	1310
900	105/75/20	625	1206	1763	2294
	90/70/20	510	985	1440	1874
	75/65/20	401	774	1132	1473
1000	105/75/20	695	1340	1958	2548
	90/70/20	568	1094	1600	2082
	75/65/20	446	860	1257	1636
1100	105/75/20	763	1472	2153	2805
	90/70/20	624	1203	1759	2292
	75/65/20	490	945	1382	1801
1200	105/75/20	832	1606	2349	3059
	90/70/20	680	1312	1919	2499
	75/65/20	534	1031	1508	1964
1300	105/75/20	913	1766	2586	3369
	90/70/20	746	1443	2112	2752
	75/65/20	586	1134	1660	2163
1400	105/75/20	994	1927	2822	3679
	90/70/20	812	1574	2306	3006
	75/65/20	638	1237	1812	2362
1500	105/75/20	1073	2087	3059	3991
	90/70/20	877	1705	2499	3260
	75/65/20	689	1340	1964	2562
1600	105/75/20	1153	2248	3296	4301
	90/70/20	942	1836	2693	3513
	75/65/20	740	1443	2116	2761
1800	105/75/20	1312	2567	3770	4919
	90/70/20	1071	2097	3079	4019
	75/65/20	842	1648	2420	3158
2000	105/75/20	1472	2888	4243	5539
	90/70/20	1203	2359	3466	4525
	75/65/20	945	1854	2724	3556

Тепловая мощность конвекторов [Вт] в соответствии с нормой EN 442 для параметров 105/75/20 °C, 90/70/20 °C и 75/65/20 °C.

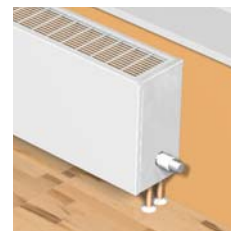
Все конвекторы Aura изготавливаются на заказ.

Aura Slim Basic – высота 280 мм



ПРИМЕР ОПИСАНИЯ КОНВЕКТОРА: **AURA WBE 28 100 18 00**

наименование _____
 высота [см] _____
 длина [см] _____
 ширина [см] _____
 цвет конвектора _____

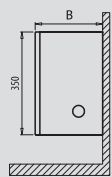


L общая длина [мм]	параметры $t_n / t_o / t_a$ [°C]	B – ширина [мм]			
		80	130	180	230
400	105/75/20 90/70/20 75/65/20	301	579	846	1103
		246	473	691	901
		193	372	543	708
500	105/75/20 90/70/20 75/65/20	375	723	1058	1379
		307	590	864	1126
		241	464	679	885
600	105/75/20 90/70/20 75/65/20	452	868	1268	1653
		369	709	1036	1350
		290	557	814	1061
700	105/75/20 90/70/20 75/65/20	525	1012	1481	1928
		429	827	1210	1575
		337	650	951	1238
800	105/75/20 90/70/20 75/65/20	600	1159	1692	2206
		490	947	1382	1802
		385	744	1086	1416
900	105/75/20 90/70/20 75/65/20	676	1302	1905	2480
		552	1064	1556	2026
		434	836	1223	1592
1000	105/75/20 90/70/20 75/65/20	751	1447	2115	2754
		613	1182	1728	2250
		482	929	1358	1768
1100	105/75/20 90/70/20 75/65/20	824	1592	2327	3031
		673	1301	1901	2476
		529	1022	1494	1946
1200	105/75/20 90/70/20 75/65/20	900	1737	2539	3307
		736	1419	2074	2702
		578	1115	1630	2123
1300	105/75/20 90/70/20 75/65/20	988	1910	2796	3642
		807	1560	2284	2975
		634	1226	1795	2338
1400	105/75/20 90/70/20 75/65/20	1073	2083	3051	3977
		877	1701	2493	3249
		689	1337	1959	2553
1500	105/75/20 90/70/20 75/65/20	1160	2255	3307	4313
		948	1843	2702	3524
		745	1448	2123	2769
1600	105/75/20 90/70/20 75/65/20	1246	2428	3562	4648
		1018	1984	2910	3797
		800	1559	2287	2984
1800	105/75/20 90/70/20 75/65/20	1417	2776	4075	5316
		1158	2268	3329	4343
		910	1782	2616	3413
2000	105/75/20 90/70/20 75/65/20	1592	3122	4587	5988
		1301	2550	3748	4892
		1022	2004	2945	3844

Тепловая мощность конвекторов [Вт] в соответствии с нормой EN 442 для параметров 105/75/20 °C, 90/70/20 °C и 75/65/20 °C.

Все конвекторы Aura изготавливаются на заказ.

Aura Slim Basic – высота 350 мм



ПРИМЕР ОПИСАНИЯ КОНВЕКТОРА: **AURA WBE 35 100 18 00**

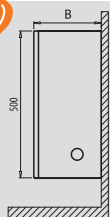
наименование _____
 высота [см] _____
 длина [см] _____
 ширина [см] _____
 цвет конвектора _____

L общая длина [мм]	параметры $t_n / t_o / t_b$ [°C]	B – ширина [мм]			
		80	130	180	230
400	105/75/20 90/70/20 75/65/20	336	650	972	1262
		275	531	794	1031
		216	417	624	810
500	105/75/20 90/70/20 75/65/20	421	812	1217	1578
		344	663	994	1289
		270	521	781	1013
600	105/75/20 90/70/20 75/65/20	506	974	1460	1893
		414	795	1192	1546
		325	625	937	1215
700	105/75/20 90/70/20 75/65/20	589	1136	1703	2209
		481	928	1391	1804
		378	729	1093	1418
800	105/75/20 90/70/20 75/65/20	673	1298	1946	2523
		550	1060	1589	2061
		432	833	1249	1620
900	105/75/20 90/70/20 75/65/20	759	1460	2189	2840
		620	1192	1788	2320
		487	937	1405	1823
1000	105/75/20 90/70/20 75/65/20	843	1622	2432	3154
		688	1325	1986	2577
		541	1041	1561	2025
1100	105/75/20 90/70/20 75/65/20	924	1785	2674	3470
		755	1458	2185	2835
		593	1146	1717	2228
1200	105/75/20 90/70/20 75/65/20	1009	1947	2917	3785
		825	1591	2383	3092
		648	1250	1873	2430
1300	105/75/20 90/70/20 75/65/20	1107	2109	3162	4101
		905	1723	2583	3351
		711	1354	2030	2633
1400	105/75/20 90/70/20 75/65/20	1204	2271	3405	4416
		984	1855	2782	3608
		773	1458	2186	2835
1500	105/75/20 90/70/20 75/65/20	1301	2433	3648	4732
		1063	1988	2980	3866
		835	1562	2342	3038
1600	105/75/20 90/70/20 75/65/20	1397	2595	3891	5047
		1141	2120	3179	4123
		897	1666	2498	3240
1800	105/75/20 90/70/20 75/65/20	1590	2921	4377	5678
		1299	2386	3576	4638
		1021	1875	2810	3645
2000	105/75/20 90/70/20 75/65/20	1785	3245	4863	6309
		1458	2651	3973	5154
		1146	2083	3122	4050

Тепловая мощность конвекторов [Вт] в соответствии с нормой EN 442 для параметров 105/75/20 °C, 90/70/20 °C и 75/65/20 °C.

Все конвекторы Aura изготавливаются на заказ.

Aura Slim Basic – высота 500 мм



ПРИМЕР ОПИСАНИЯ КОНВЕКТОРА: **AURA WBE 50 100 18 00**

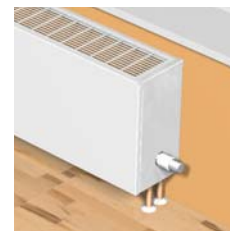
наименование

высота [см]

длина [см]

ширина [см]

цвет конвектора

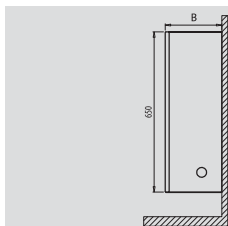


L общая длина [мм]	параметры $t_n / t_o / t_b$ [°C]	B – ширина [мм]			
		80	130	180	230
400	105/75/20 90/70/20 75/65/20	388	746	1160	1553
		317	610	948	1269
		249	479	745	997
500	105/75/20 90/70/20 75/65/20	484	933	1450	1941
		396	762	1185	1586
		311	599	931	1246
600	105/75/20 90/70/20 75/65/20	583	1118	1740	2329
		476	914	1421	1902
		374	718	1117	1495
700	105/75/20 90/70/20 75/65/20	676	1305	2030	2718
		552	1066	1658	2221
		434	838	1303	1745
800	105/75/20 90/70/20 75/65/20	773	1492	2321	3106
		631	1219	1896	2537
		496	958	1490	1994
900	105/75/20 90/70/20 75/65/20	871	1679	2611	3494
		711	1372	2133	2854
		559	1078	1676	2243
1000	105/75/20 90/70/20 75/65/20	967	1865	2900	3882
		790	1523	2369	3171
		621	1197	1862	2492
1100	105/75/20 90/70/20 75/65/20	1062	2051	3190	4271
		868	1676	2606	3489
		682	1317	2048	2742
1200	105/75/20 90/70/20 75/65/20	1160	2238	3480	4659
		948	1829	2843	3806
		745	1437	2234	2991
1300	105/75/20 90/70/20 75/65/20	1273	2425	3771	5047
		1040	1981	3081	4123
		817	1557	2421	3240
1400	105/75/20 90/70/20 75/65/20	1383	2611	4061	5435
		1130	2133	3317	4440
		888	1676	2607	3489
1500	105/75/20 90/70/20 75/65/20	1495	2798	4351	5824
		1222	2285	3554	4758
		960	1796	2793	3739
1600	105/75/20 90/70/20 75/65/20	1606	2984	4640	6212
		1312	2438	3791	5075
		1031	1916	2979	3988
1800	105/75/20 90/70/20 75/65/20	1827	3357	5220	6988
		1493	2742	4264	5709
		1173	2155	3351	4486
2000	105/75/20 90/70/20 75/65/20	2053	3731	5801	7765
		1677	3048	4739	6344
		1318	2395	3724	4985

Тепловая мощность конвекторов [Вт] в соответствии с нормой EN 442 для параметров 105/75/20 °C, 90/70/20 °C и 75/65/20 °C.

Все конвекторы Aura изготавливаются на заказ.

Aura Slim Basic – высота 650 мм



ПРИМЕР ОПИСАНИЯ КОНВЕКТОРА: **AURA WBE 65 100 18 00**

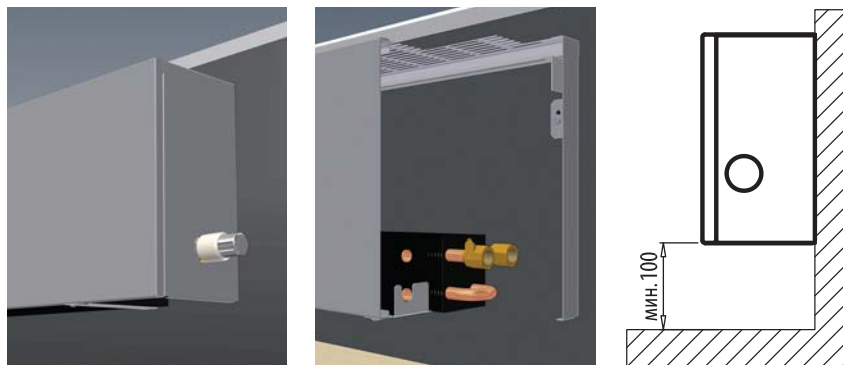
наименование _____
 высота [см] _____
 длина [см] _____
 ширина [см] _____
 цвет конвектора _____

L общая длина [мм]	параметры $t_n / t_o / t_b$ [°C]	B – ширина [мм]			
		80	130	180	230
400	105/75/20 90/70/20 75/65/20	430	827	1321	1808
		351	676	1079	1477
		276	531	848	1161
500	105/75/20 90/70/20 75/65/20	536	1033	1651	2262
		438	844	1349	1848
		344	663	1060	1452
600	105/75/20 90/70/20 75/65/20	645	1240	1981	2713
		527	1013	1619	2217
		414	796	1272	1742
700	105/75/20 90/70/20 75/65/20	749	1447	2312	3165
		612	1182	1888	2586
		481	929	1484	2032
800	105/75/20 90/70/20 75/65/20	857	1653	2642	3618
		700	1350	2158	2956
		550	1061	1696	2323
900	105/75/20 90/70/20 75/65/20	966	1860	2972	4070
		789	1519	2428	3325
		620	1194	1908	2613
1000	105/75/20 90/70/20 75/65/20	1073	2067	3302	4523
		877	1689	2698	3695
		689	1327	2120	2904
1100	105/75/20 90/70/20 75/65/20	1178	2273	3631	4975
		962	1857	2966	4064
		756	1459	2331	3194
1200	105/75/20 90/70/20 75/65/20	1287	2480	3961	5427
		1051	2026	3236	4433
		826	1592	2543	3484
1300	105/75/20 90/70/20 75/65/20	1410	2687	4291	5880
		1152	2195	3506	4804
		905	1725	2755	3775
1400	105/75/20 90/70/20 75/65/20	1533	2893	4622	6332
		1252	2363	3776	5173
		984	1857	2967	4065
1500	105/75/20 90/70/20 75/65/20	1657	3100	4952	6785
		1354	2532	4045	5543
		1064	1990	3179	4356
1600	105/75/20 90/70/20 75/65/20	1780	3307	5282	7237
		1454	2702	4315	5912
		1143	2123	3391	4646
1800	105/75/20 90/70/20 75/65/20	2025	3720	5942	8140
		1654	3039	4855	6650
		1300	2388	3815	5226
2000	105/75/20 90/70/20 75/65/20	2274	4132	6603	9045
		1858	3376	5394	7390
		1460	2653	4239	5807

Тепловая мощность конвекторов [Вт] в соответствии с нормой EN 442 для параметров 105/75/20 °C, 90/70/20 °C и 75/65/20 °C.

Все конвекторы Aura изготавливаются на заказ.

Установка конвекторов Aura Slim Basic



Внимание:

Количество настенных кронштейнов:

Длина от 400 до 1600 мм: 2 штуки

Длина от 1800 до 2000 мм: 3 штуки

Изображения настенных кронштейнов носят наглядный характер.

Дополнительные аксессуары

См. на стр. 53.

Корректировочные коэффициенты для подбора теплопроизводительности конвектора

Таблицы, в которых приведены корректировочные коэффициенты для подбора теплопроизводительности конвектора, см. на стр. 52.

Перепады давления

Графики, на которых показаны перепады давления в теплообменниках, см. на стр. 50.

Способ описания

тип	высота	длина	ширина	цвет конвектора
WBE – Aura Slim Basic	14 = 140 мм 24 = 240 мм 28 = 280 мм 35 = 350 мм 50 = 500 мм 65 = 650 мм	040 = 400 мм : : : : 200 = 2000 мм	08 = 80 мм 13 = 130 мм 18 = 180 мм 23 = 230 мм	00 = RAL 9016 OR.... = другой RAL OS.... = специальный

Пример: Конвектор серии Aura Slim Basic, тип WBE, для настенного монтажа, высота 240 мм, длина 1800 мм, ширина 130 мм, цвет RAL 9016

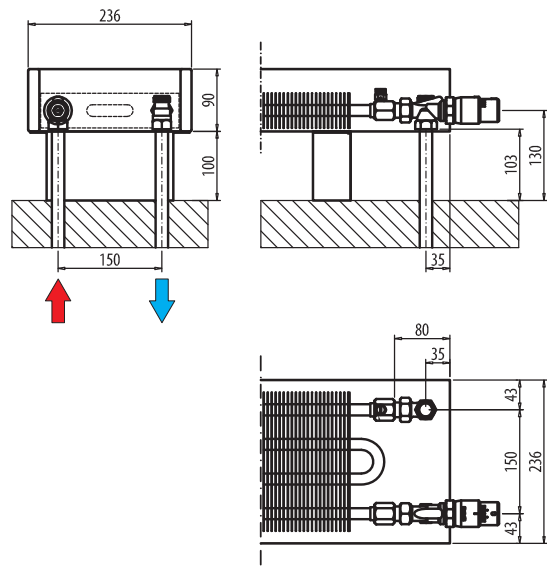
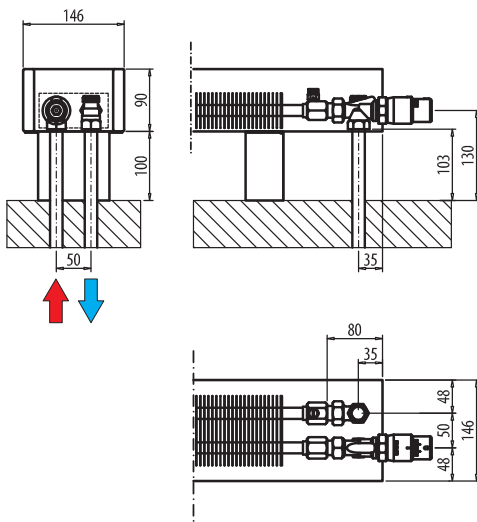
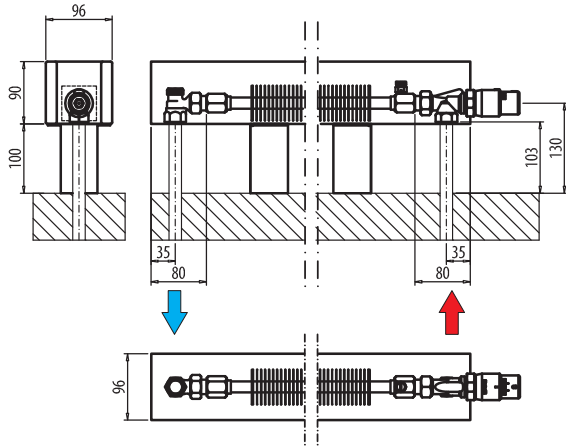
WBE - 24 - 180 - 13 - 00

Описание конвектора: **WBE-24-180-13-00**

УСТАНОВКА КОНВЕКТОРОВ

Aura Comfort

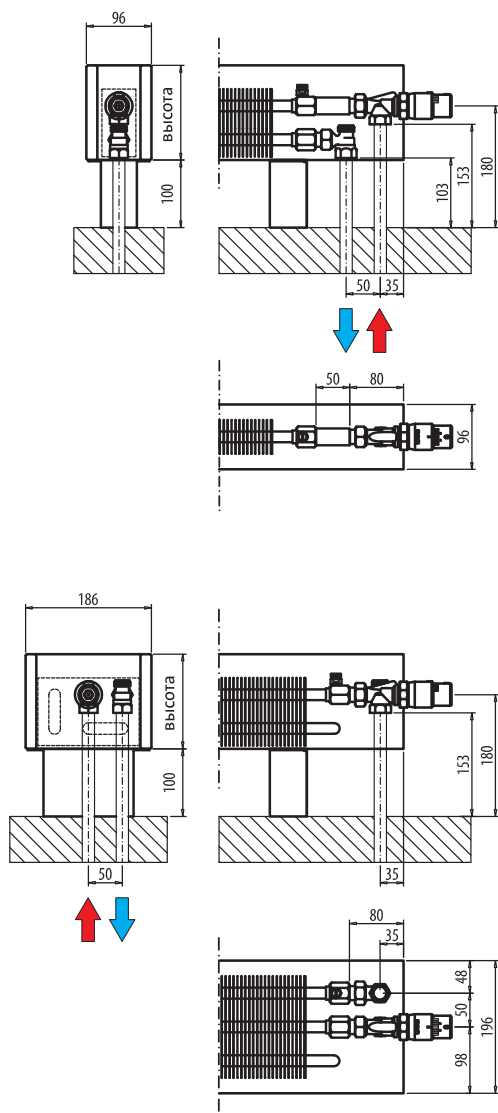
Высота 09 (90 мм)



УСТАНОВКА КОНВЕКТОРОВ

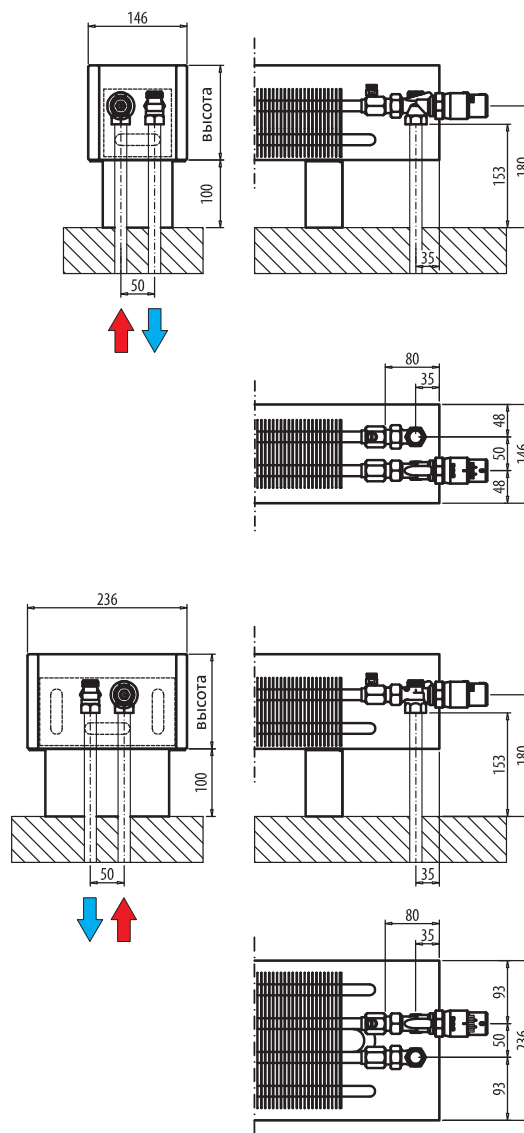
Aura Comfort

Высота 14 (140 мм), 24 (240 мм), 28 (280 мм)
– ширина 96, 146 мм, 186 мм и 236 мм



Aura Basic

Высота 14 (140 мм), 24 (240 мм), 28 (280 мм)
– ширина только 146 мм, 186 мм и 236 мм

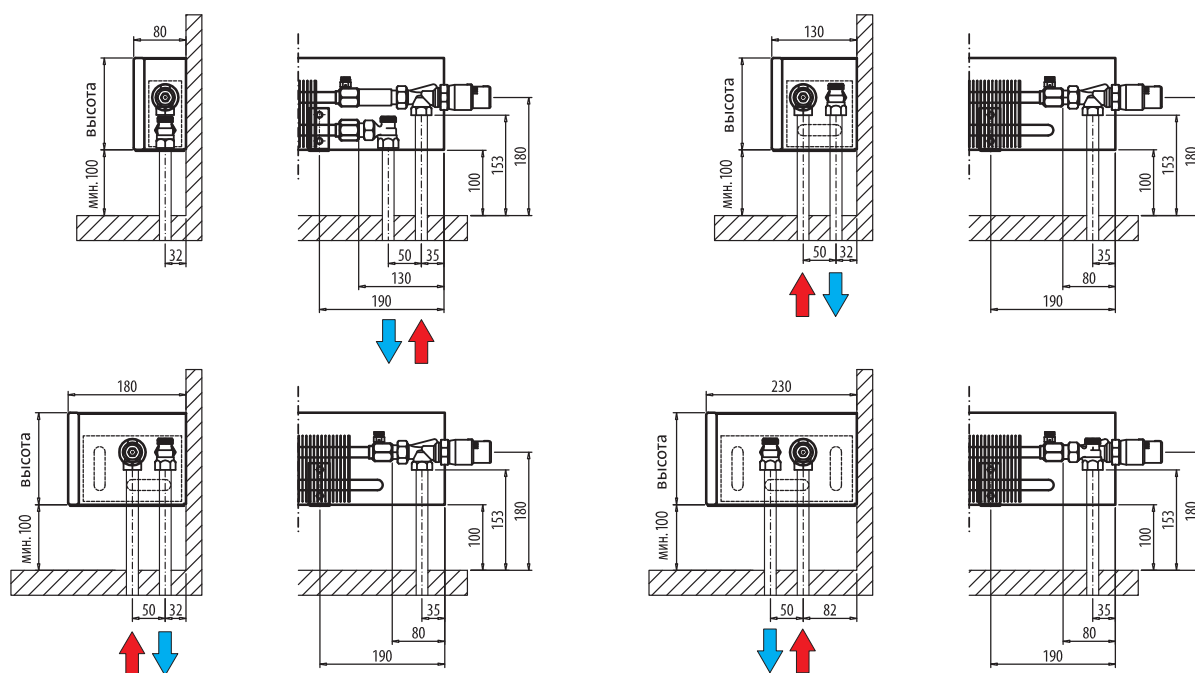


УСТАНОВКА КОНВЕКТОРОВ

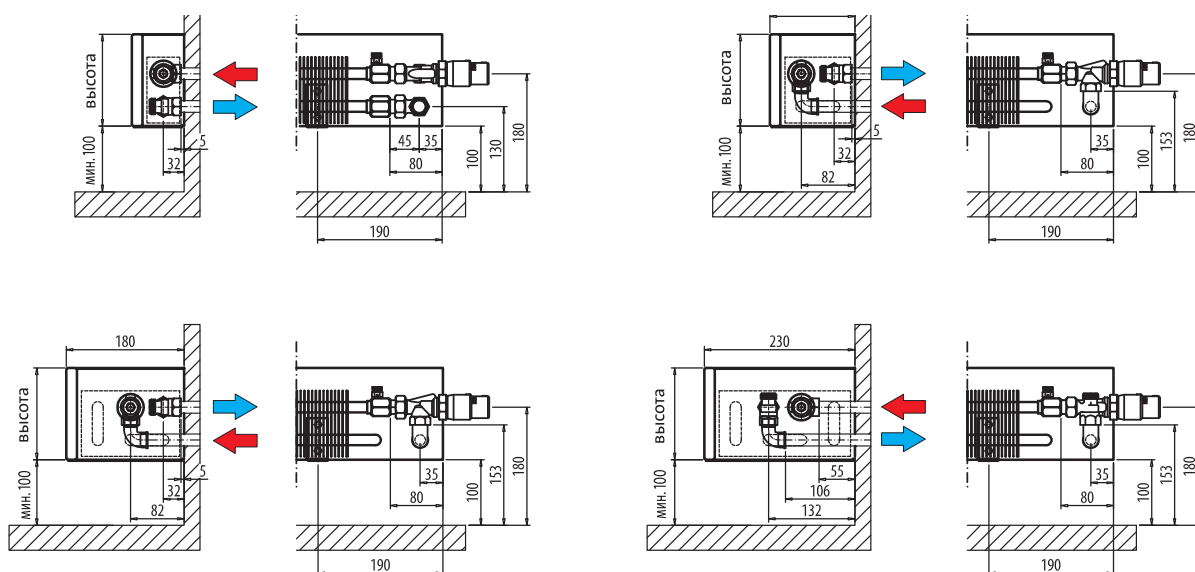
Aura Slim Comfort, Aura Slim Basic

Высота 14 (140 мм), 24 (240 мм), 28 (280 мм), 35 (350 мм), 50 (500 мм), 65 (650 мм)

Подключение от пола



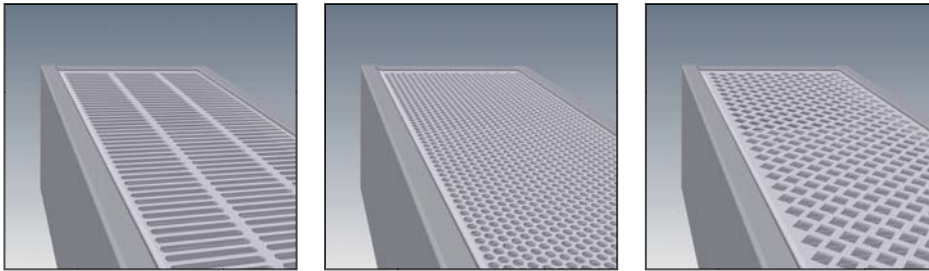
Подключение от стены



НЕСТАНДАРТНЫЕ КОНВЕКТОРЫ

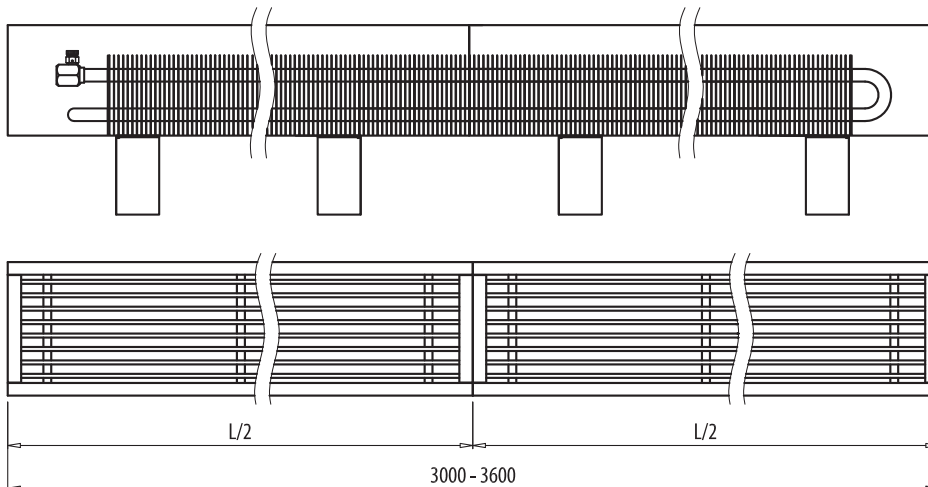
Верхние решетки

Верхние решетки, применяемые в конвекторах серии Comfort, могут быть изготовлены из анодированного дюралюминия и выполнены в цвете, отличном от цвета корпуса конвектора. Стальные решетки в серии Basic могут выпускаться в различных вариантах и формах перфорации. Обязательно проконсультируйтесь с производителем касательно выбранных решений.



Длина конвектора более 2900 мм

Конвекторы длиной от 3000 до 3600 мм могут быть изготовлены из двух частей корпуса и одного теплообменника. В данном случае панели корпуса плотно прилегают друг к другу, образуя единое целое.



Нестандартные стойки

Возможно применение стоек/кронштейнов нестандартных размеров. Необходимо проконсультироваться с производителем касательно выбранного решения.

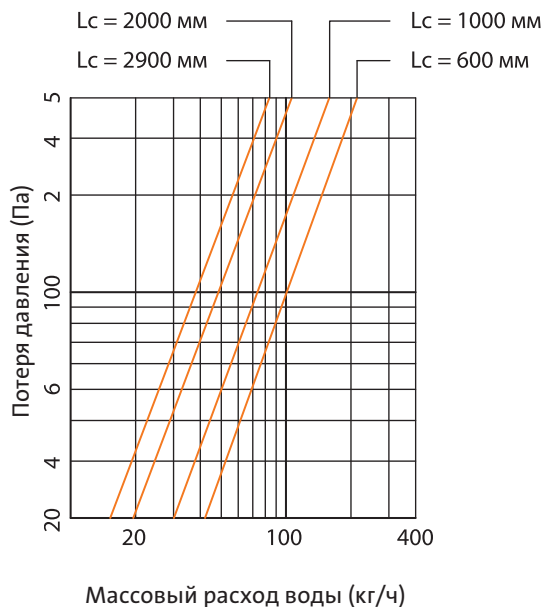
Электрические приводы

В случае применения электроприводов возможно изготовление корпуса конвектора без отверстия для установки термостатической головки. В данном случае привод спрятан под корпусом конвектора.

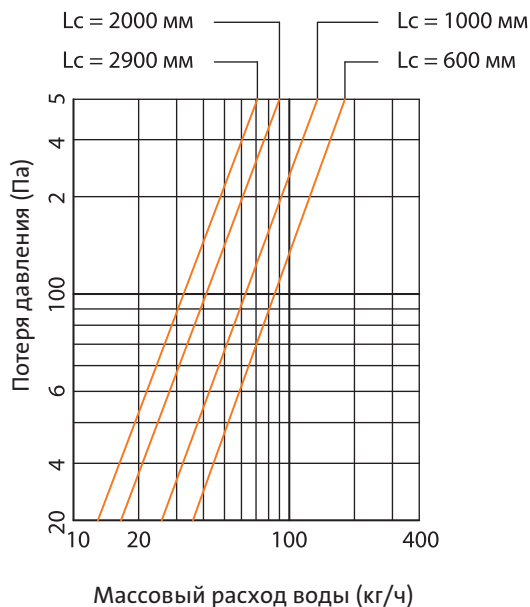
Данный вариант также может быть применен в случае использования стандартных термоголовок. Выбранное решение необходимо согласовать с производителем.

ГИДРАВЛИЧЕСКИЕ ХАРАКТЕРИСТИКИ

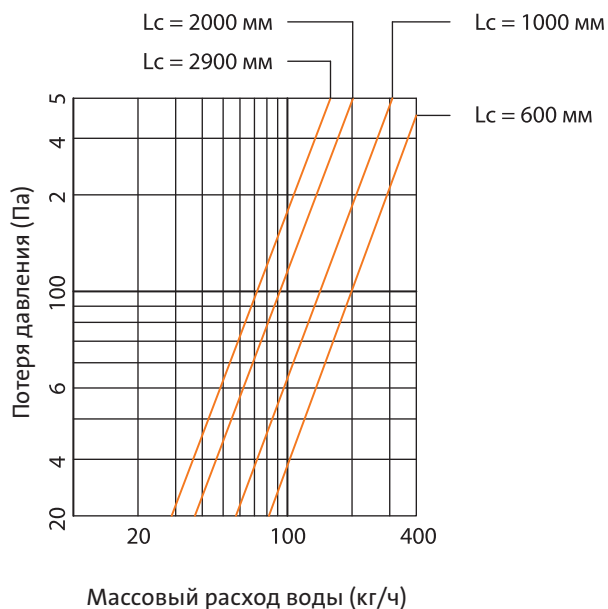
Aura, Aura Slim



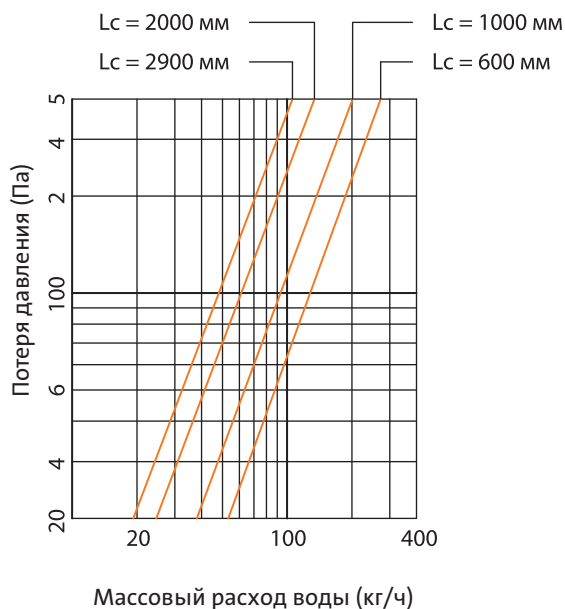
1	WKF-09-LLL-09
2	WKF-09-LLL-14
3	WKF-14-LLL-09, WKF-24-LLL-09, WKF-28-LLL-09
4	WKE-HH-LLL-08



1	WKF-09-LLL-24
2	WKF-14-LLL-14, WKF-24-LLL-14, WKF-28-LLL-14
3	WKE-HH-LLL-13



1	WKF-14-LLL-19, WKF-24-LLL-19, WKF-28-LLL-19
2	WKE-HH-LLL-18



1	WKF-14-LLL-24, WKF-24-LLL-24, WKF-28-LLL-24
2	WKE-HH-LLL-23

LLL – общая длина конвектора
HH – высота конвектора

СЕРВИСНОЕ ОБСЛУЖИВАНИЕ И УХОД

Сервисное обслуживание и уход за конвекторами

Для обеспечения длительной бесперебойной работы конвектора необходима корректная установка и регулярное сервисное обслуживание.

- Перед началом отопительного сезона рекомендуется удалить из теплообменника пыль при помощи пылесоса с соответствующей мягкой насадкой.
- В случае наличия загрязнений на панели конвектора их следует удалить влажной тряпкой.
- Для очистки конвекторов запрещено использовать средства, содержащие абразивный материал, или моющие средства, содержащие хлор.
- Принцип действия конвектора Aiga основан на отдаче тепла за счет конвекции. Для надлежащей работы устройства необходимо оставить достаточное количество свободного места как под конвектором, так и над ним, чтобы обеспечить циркуляцию воздуха.
- Запрещается перекрывать верх и низ конвектора предметами, препятствующими свободному прохождению воздуха.

Установка конвекторов

- Конвекторы предназначены для установки в закрытых водных отопительных системах с принудительной циркуляцией в теплоносителе.
- Конвекторы предназначены для установки только внутри помещений.
- Не рекомендуется устанавливать конвекторы Aiga в помещениях с повышенным уровнем влажности (например: бассейны, автомойки, ванные комнаты, общественные туалеты, теплицы и т.д.).
- Рекомендуется дополнительно приобрести термостатический и запорный клапаны (они не входят в стандартную комплектацию) – это позволит осуществлять автоматическую регулировку конвектора и облегчит его установку, а при необходимости – демонтаж.
- В процессе установки необходимо следить за тем, чтобы конвектор был защищен от повреждений и загрязнений. Рекомендуется снимать заводскую упаковку только после окончания всех монтажных и отделочных работ (в частности, после завершения окрасочных работ).



КОРРЕКТИРОВОЧНЫЕ КОЭФФИЦИЕНТЫ

темп. воды на подаче [°C]	темп. воздуха [°C]	n=1,3												
		темп. обратной воды [°C]												
		35	40	45	50	55	60	65	70	75	80	85	90	95
105	15	0,91	1,02	1,13	1,22	1,32	1,41	1,50	1,59	1,67	1,76	1,84	1,92	2,00
	20	0,76	0,87	0,98	1,08	1,17	1,26	1,35	1,44	1,52	1,61	1,69	1,77	1,85
	24	0,63	0,75	0,86	0,96	1,06	1,15	1,24	1,32	1,41	1,49	1,57	1,65	1,73
100	15	0,87	0,98	1,08	1,17	1,26	1,35	1,44	1,52	1,61	1,69	1,77	1,85	1,93
	20	0,72	0,83	0,93	1,03	1,12	1,21	1,30	1,38	1,46	1,54	1,62	1,70	1,77
	24	0,60	0,72	0,82	0,92	1,01	1,10	1,18	1,27	1,35	1,43	1,50	1,58	1,66
95	15	0,83	0,93	1,03	1,12	1,21	1,30	1,38	1,46	1,54	1,62	1,70	1,77	
	20	0,69	0,79	0,89	0,98	1,07	1,16	1,24	1,32	1,40	1,48	1,55	1,63	
	24	0,57	0,68	0,78	0,87	0,96	1,04	1,13	1,21	1,29	1,36	1,44	1,51	
90	15	0,79	0,89	0,98	1,07	1,16	1,24	1,32	1,40	1,48	1,55	1,63		
	20	0,65	0,75	0,84	0,93	1,02	1,10	1,18	1,26	1,33	1,41	1,48		
	24	0,53	0,64	0,73	0,82	0,91	0,99	1,07	1,15	1,22	1,30	1,37		
85	15	0,75	0,84	0,93	1,02	1,10	1,18	1,26	1,33	1,41	1,48			
	20	0,61	0,71	0,80	0,88	0,96	1,04	1,12	1,20	1,27	1,34			
	24	0,50	0,60	0,69	0,78	0,86	0,94	1,01	1,09	1,16	1,23			
80	15	0,71	0,80	0,88	0,96	1,04	1,12	1,20	1,27	1,34				
	20	0,57	0,66	0,75	0,83	0,91	0,99	1,06	1,13	1,20				
	24	0,46	0,56	0,65	0,73	0,81	0,88	0,96	1,03	1,10				
75	15	0,66	0,75	0,83	0,91	0,99	1,06	1,13	1,20					
	20	0,53	0,62	0,70	0,78	0,86	0,93	1,00	1,07					
	24	0,43	0,52	0,60	0,68	0,76	0,83	0,90	0,96					
70	15	0,62	0,70	0,78	0,86	0,93	1,00	1,07						
	20	0,50	0,58	0,66	0,73	0,80	0,87	0,94						
	24	0,40	0,48	0,56	0,63	0,70	0,77	0,84						
65	15	0,58	0,66	0,73	0,80	0,87	0,94							
	20	0,46	0,54	0,61	0,68	0,75	0,81							
	24	0,36	0,44	0,51	0,58	0,65	0,71							
60	15	0,54	0,61	0,68	0,75	0,81								
	20	0,42	0,49	0,56	0,63	0,69								
	24	0,33	0,40	0,47	0,53	0,60								
55	15	0,49	0,56	0,63	0,69									
	20	0,38	0,45	0,51	0,57									
	24	0,29	0,36	0,42	0,48									
50	15	0,45	0,51	0,57										
	20	0,34	0,40	0,46										
	24	0,26	0,32	0,37										
45	15	0,40	0,46											
	20	0,30	0,35											
	24	0,22	0,27											

Пример:

Конвектор: WKE-14-100-18-00, тепловая мощность 75/65/20 °C: QN = 924 Вт

Температура воды на подаче: 70 °C

Температура обратной воды: 55 °C







Температура воздуха: 20 °C

Корректировочный коэффициент K1 = 0,80

Рассчитанная тепловая мощность: Q = QN x K1 = 924 Вт x 0,80 = 739 Вт

Конвектор WKE-14-100-18-00 при рабочих параметрах 70/55/20 °C сможет обеспечить тепловую мощность, равную 739 Вт.

КОМПЛЕКТУЮЩИЕ

	описание	код заказа																
	<p>PTV-03 угловой термостатический клапан для модели Aura Comfort</p> <p>PN10/110 °C угловой термостатический клапан DN15</p> <table border="1"> <thead> <tr> <th>регулировка клапана</th> <th>1</th> <th>2</th> <th>3</th> <th>4</th> <th>5</th> <th>N</th> </tr> </thead> <tbody> <tr> <td>k_{vs} [м³/ч]</td> <td>0,13</td> <td>0,23</td> <td>0,34</td> <td>0,52</td> <td>0,66</td> <td>0,77</td> </tr> </tbody> </table>	регулировка клапана	1	2	3	4	5	N	k_{vs} [м³/ч]	0,13	0,23	0,34	0,52	0,66	0,77	AZA3PTV03		
регулировка клапана	1	2	3	4	5	N												
k_{vs} [м³/ч]	0,13	0,23	0,34	0,52	0,66	0,77												
	<p>PRS-02 угловой запорный клапан для модели Aura Comfort</p> <p>PN10/110 °C угловой запорный клапан DN15</p> <table border="1"> <thead> <tr> <th>количество оборотов от закрытия</th> <th>1</th> <th>1,5</th> <th>2</th> <th>2,5</th> <th>3</th> <th>4</th> <th>открытый</th> </tr> </thead> <tbody> <tr> <td>k_{vs} [м³/ч]</td> <td>0,65</td> <td>1</td> <td>1,3</td> <td>1,7</td> <td>1,9</td> <td>2,3</td> <td>2,5</td> </tr> </tbody> </table>	количество оборотов от закрытия	1	1,5	2	2,5	3	4	открытый	k_{vs} [м³/ч]	0,65	1	1,3	1,7	1,9	2,3	2,5	AZA3PRS02
количество оборотов от закрытия	1	1,5	2	2,5	3	4	открытый											
k_{vs} [м³/ч]	0,65	1	1,3	1,7	1,9	2,3	2,5											
	<p>Термостатическая головка с резьбой М30 x 1,5</p> <p>Регулировка температуры 7-28 °C</p> <p>Термостатическая головка MTW 30</p> <p>Термостатическая головка DTW 30</p> <p>Термостатическая головка DTW 30 silver</p>	<p>3011905</p> <p>9001205</p> <p>9001079</p>																
	<p>WZS-01 Монтажный комплект для подключения конвектора</p> <p>для конвекторов шириной 186 мм</p> <p>Aura Comfort, Aura Basic</p>	AZA3WZS01																
	<p>WZS-02 Монтажный комплект для подключения конвектора</p> <p>для конвекторов шириной 146 и 236 мм</p> <p>Aura Comfort, Aura Basic</p>	AZA3WZS02																
	<p>Декоративная панель монтажных стоек</p> <p>Декоративная панель монтажных стоек для конвекторов Aura Basic, Aura Comfort, Aura Bench при установке на чистый пол</p> <p>цвет белый RAL 9016</p> <p>декоративная панель в других цветах – по заказу</p> <p>ширина 146 мм</p> <p>ширина 186 мм</p> <p>ширина 246 мм</p>	<p>AZAWZA1410000</p> <p>AZAWZA1910000</p> <p>AZAWZA2410000</p>																

ГАРАНТИЙНЫЕ УСЛОВИЯ

1. Конвекторы AURA выпускаются на основании Декларации соответствия национальным и международным стандартам, в соответствии со всеми применимыми национальными законами, положениями и кодексами.
2. **Концерн «Rettig» с представительством в России ЗАО «Реттиг Варме Рус» (именуемое в дальнейшем Гарантом) предоставляет на территории Российской Федерации гарантию сроком на 10 лет (считая со дня покупки) на конвекторы AURA, установленные в системах центрального отопления.**

3. **Гарантия распространяется на конвекторы, установленные в системах центрального водного отопления:**

- закрытые системы с мембранным расширительным баком;
- запитываемых теплообменным пунктом, котельной, тепловым насосом;
- изготовленных из черных стальных, медных или пластмассовых труб с антидифузионным барьером;
- оборудованных локальными воздухоотводящими устройствами (не допускается система центральной воздухоотводящей сети);
- служащих для отопления жилых, офисных, сервисных и других помещений, в которых отсутствуют вещества, оказывающие вредное коррозионное воздействие, в частности, отсутствует постоянное или периодическое воздействие влаги на поверхность конвектора.

Допускается монтаж конвекторов AURA в небольших системах отопления открытого типа (мощностью не более 25 кВт) при условии использования в них разрешенных для применения ингибиторов коррозии.

В течение гарантийного срока конвекторы и их элементы, в которых будут обнаружены дефекты, возникшие по вине производителя, и о которых будет сообщено не позже, чем через 1 месяц с даты их обнаружения, будут заменены новыми, не имеющими дефектов.

4. Основанием для получения гарантийного обслуживания является:

- **документ, подтверждающий покупку (счет-фактура),**
- **установка конвекторов в системе центрального водного отопления в соответствии с отечественными техническими правилами и указанными в них нормами,**
- **выполнение указаний, содержащихся в технических каталогах и инструкциях по монтажу.**

5. Рабочее давление в системе центрального отопления с конвекторами AURA не должно превышать 10 бар, а максимальная рабочая температура – 110 °С. В высотных зданиях следует разделять систему на зоны. Проверку герметичности системы отопления необходимо производить при испытательном давлении, равном рабочему давлению в данной системе плюс 2 бара, но не менее 4 бар. Максимальное допустимое давление в ходе проверки герметичности системы составляет 15 бар.

6. **Гарантия не распространяется на конвекторы, установленные:**

- в системе центрального отопления, которая будет присоединена к высокотемпературной тепловой сети через гидроэлеватор или узел насосного смешения;
- в крытых бассейнах, на автомойках, в прачечных, на скотобойнях, в общественных туалетах, ванных комнатах и других помещениях, где имеет место вредное воздействие содержащихся в воздухе веществ, способствующих образованию коррозии, а также постоянное или периодическое воздействие влаги на поверхность конвектора;
- в системе центрального отопления, которая постоянно подключена к водопроводной сети без установки в месте подключения т. н. противозагрязнительной арматуры, предохраняющей от обратного потока;
- в системе центрального отопления, из которой вода будет отводиться чаще и на более длительное время, чем это предусмотрено обязательными к соблюдению требованиями по эксплуатации;
- в паровых системах отопления;
- в системе центрального отопления, в которой будут превышены допустимые значения наиболее важных показателей качества воды, таких как:
 - суммарное содержание хлорид- и сульфат-ионов не должно превышать 150 мг/л (для систем из медных труб – не более 50 мг/л),
 - содержание кислорода не должно превышать 0.1 мг/л,
 - водородный показатель pH должен находиться в интервале 8.0 ÷ 9.5,
 - общая жесткость не должна превышать 4.0 мэкв/л.

7. **Гарантия не распространяется на конвекторы и их оснащение (подвесы, панели), поврежденные вследствие неправильной эксплуатации, хранения, транспортировки, а также использования изделия не по назначению.**

В частности, это касается конвекторов:

- складируемых до установки на открытом воздухе,
- имеющих механические повреждения,
- загрязненных изнутри твердыми частицами или вредными жидкостями,
- деформированных вследствие воздействия слишком высокого давления,
- деформированных вследствие замерзания теплоносителя.

- имеющих механические повреждения, вызванные недопустимой нагрузкой (запрещено садиться или становиться на конвектор).
8. В процессе проведения отделочных работ конвекторы и элементы их оснащения следует защищать от попадания штукатурки, гипса, краски и других строительного-отделочных материалов.
Конвекторы требуют периодической очистки.
Для очистки следует использовать неагрессивные и мягкие материалы, слегка смоченные водой.
Запрещается использование агрессивных чистящих средств или средств, оказывающих разъедающее воздействие (растворители, хлорсодержащие средства).
Запрещено использование конвекторов AURA для сушки мокрых или влажных предметов.
Рекламации на повреждения лакокрасочного слоя, возникшие вследствие неправильной эксплуатации и технического обслуживания, рассматриваться не будут.
 9. Запрещено сливать воду из конвектора и оставлять в таком состоянии.
В случае необходимости удаления воды из системы отопления, например, в связи с ремонтом или сервисным обслуживанием, воду следует слить только из той части, из которой необходимо.
После завершения работ систему отопления необходимо сразу же заполнить водой.
Количество воды, используемой для наполнения и подпитки системы отопления, следует контролировать, например, при помощи водомера.
 10. Гарантия на изделие действует лишь при условии, что оно не подвергалось ремонту или модификациям, вносимым покупателем или третьими лицами без согласия Гаранта
 11. В случае обнаружения дефектов в течение гарантийного срока Покупатель вправе начать рекламационную процедуру, заключающаяся в предъявлении Продавцу претензии на специальном рекламационном бланке с детальным описанием возникшей неисправности и указанием всех необходимых данных, содержащихся в форме. Продавец принимает рекламационную заявку и отправляет ее Гаранту заказным письмом, по факсу или электронной почте в течение 24 часов с момента ее получения. В случае отправки бланка с неполными данными, рекламация не будет рассмотрена, а бланк будет возвращен Гарантом для внесения всех необходимых недостающих данных. К рекламационному акту необходимо приложить счет-фактуру, подтверждающий покупку, или его ксерокопию. В некоторых случаях Гарант может попросить дополнить рекламационную заявку фотографиями с изображением предмета рекламационного обращения.
 12. При рассмотрении претензии Гарант проведет осмотр изделия, на которое была предъявлена рекламация. Это может быть осуществлено на месте установки конвектора или ином месте, указанном Гарантом. Если рекламационная заявка касается дефекта, носящего характер механического повреждения, до момента начала осмотра следует сохранить оригинальную упаковку. В случае признания рекламации Гарант обязуется осуществить бесплатный ремонт или произвести замену тех элементов конвектора, которые были признаны дефектными вследствие ошибок производства или изъянов материалов, либо полностью заменить конвектор новым, без изъянов. В особых случаях (например, если для замены изделия его необходимо доставить из-за границы) Гарант оставляет за собой право продлить срок реализации признанной рекламации. В случае обнаружения дефектов, которые не влияют на работу конвектора, Гарант также может предложить скидку на товар. В случае получения рекламации на изделие, выпуск которого прекратился, Гарант вправе предложить клиенту изделие, имеющее параметры, соответствующие рекламируемому конвектору, или же возратить его стоимость на день приобретения. Гарант не предоставляет сменные конвекторы на время рассмотрения рекламации.
 13. Гарант оставляет за собой право выбора способа удовлетворения рекламации.
 14. Гарантийный срок будет продлен на период длительности ремонта, считая со дня передачи изделия Гаранту до дня завершения ремонта, а в случае замены конвектора новым гарантийный срок начинается заново.
 15. Гарант оставляет за собой право вносить изменения в свои изделия без предварительного уведомления, при условии, что это не будут какие-либо существенные технические детали, влияющие на выбор конвектора.
 16. Условия гарантии в настоящей форме действительны с 01.11.2013.

