



# ITT

Lowara

## Общий каталог

4

### ПОГРУЖНЫЕ НАСОСЫ

#### **SCUBA Серия**

Моноблочные погружные насосы для 5" скважин **241**

#### **GS 4" Серия**

Погружные насосы для 4" скважин **245**

#### **Z-ZN 6" Серия**

Погружные насосы для 6" скважин **261**

#### **Z-ZR 8" Серия**

Погружные насосы для 8" скважин **264**

#### **S 10-12 Серия**

Погружные насосы для 10"-12" скважин **267**

#### **40S/B Серия**

Погружные двигатели для 4" скважин **269**

#### **L4C Двигатели**

Погружные двигатели для 4" скважин **272**

#### **L6C Двигатели**

Погружные двигатели для 6" скважин **275**

#### **L6W/A Двигатели**

Погружные двигатели для 6" скважин **278**

#### **L8WC Двигатели**

Погружные двигатели для 8" скважин **281**

#### **L8WC Двигатели**

Погружные двигатели для 8" скважин **281**

#### **L12W Двигатели**

Погружные двигатели для 12" скважин **285**

Полное содержание см. стр. 1

*Engineered for life*



## SCUBA Серия

Многоступенчатые погружные центробежные насосы для чистой воды, в конструкции которых широко применена нержавеющая сталь AISI 304. Двойное торцевое уплотнение с промежуточной масляной камерой.

Гидравлическая часть расположена внизу электродвигателя, который охлаждается перекачиваемой жидкостью.

Насос опускается непосредственно в бак или скважину, что позволяет избежать проблем на всасывании и шума при работе. Может работать в горизонтальном положении.

4

### ХАРАКТЕРИСТИКИ

**Подача:** до 7.5 м<sup>3</sup>/ч.

**Напор:** до 80 м.в.с.

**Напряжение питания:** трехфазное и однофазное, 50 и 60 Гц

**Однофазный электродвигатель:** 220-240 В, 50 Гц, встроенная защита от перегрузки с автоматическим перезапуском. Стандартно поставляется с конденсатором внутри.

**Трехфазный электродвигатель:** 380-415 В; защита от перегрузки должна быть обеспечена потребителем и установлена в шкафу управления (см. раздел о шкафах управления)

**Мощность:** от 0.55 кВт до 1.1 кВт

**Максимальная глубина погружения:** 20 метров

**Температура перекачиваемой воды:** 0°C до +40°C

**Пропуск твердых частиц:** до 2,5 мм

**Максимально допустимое количество песка в воде:** 25 г/м<sup>3</sup>

**Рабочее колесо:** Технополимер (нержавеющая сталь по запросу)

**Диффузор:** Нержавеющая сталь

**Опора нижнего подшипника:** Штампованный алюминий

**Уплотнения:** NBR

### ПРИМЕНЕНИЯ

- Подача воды из баков, 6" скважин, бассейнов и водных источников
- Повышение давления
- Ирригация
- Сбор дождевых вод



### МАТЕРИАЛЫ

**Обечайка и выходной патрубок:**

Нержавеющая сталь

**Опора верхнего подшипника:**

Нержавеющая сталь

**Вал:** Нержавеющая сталь

**Винты:** Нержавеющая сталь

Для получения подробной технической информации, обращайтесь [www.lowara.com](http://www.lowara.com)

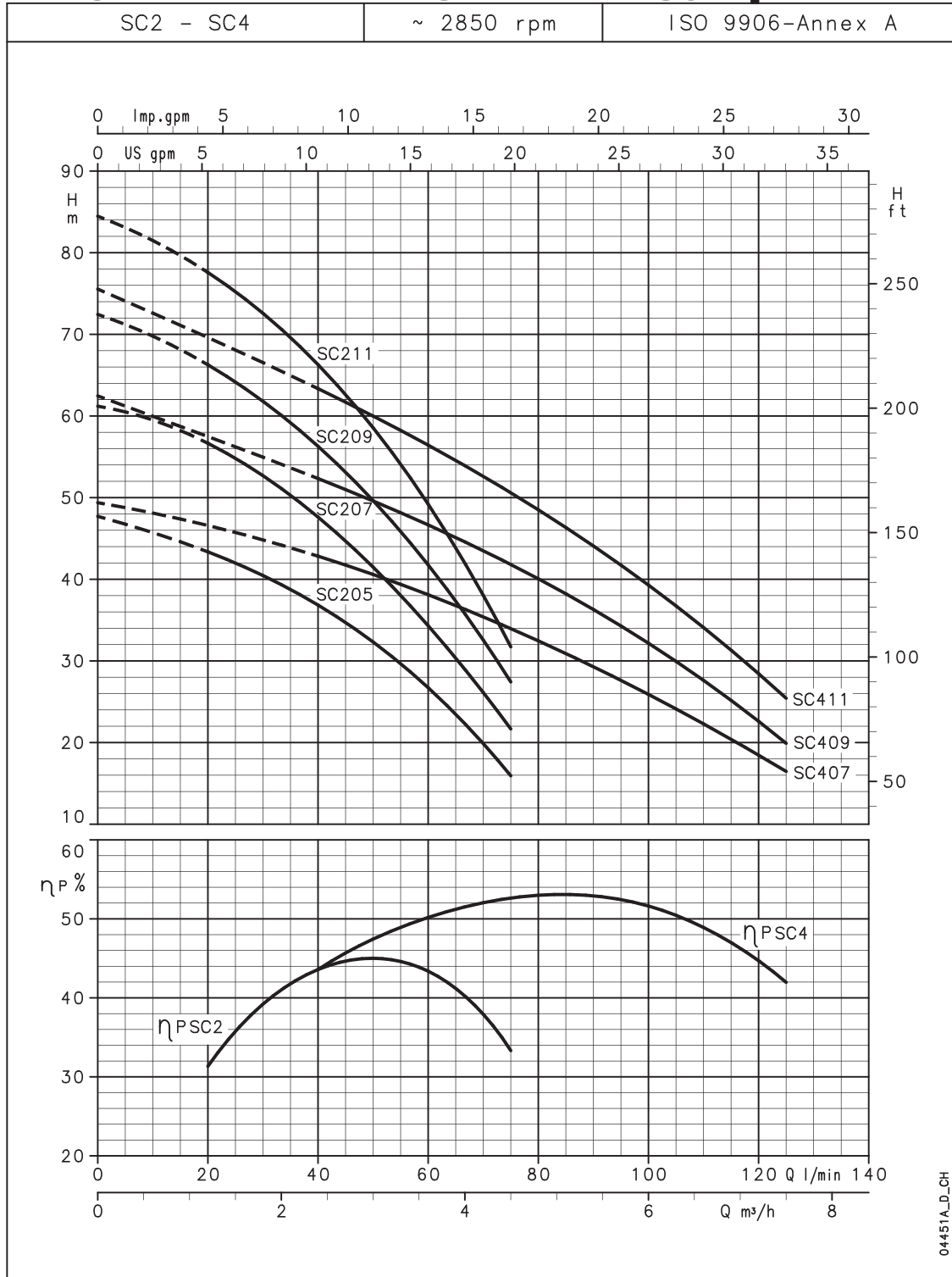
*Engineered for life*



## Общий каталог

### SCUBA СЕРИЯ

### РАБОЧИЕ ХАРАКТЕРИСТИКИ ПРИ 50 ГЦ



Данные характеристики действительны для жидкостей с плотностью  $\rho = 1.0 \text{ кг/дм}^3$  и кинематической вязкостью  $\nu = 1 \text{ мм}^2/\text{с}$ .

*Engineered for life*



## Общий каталог

### SCUBA СЕРИЯ – РАЗМЕРЫ И ВЕС

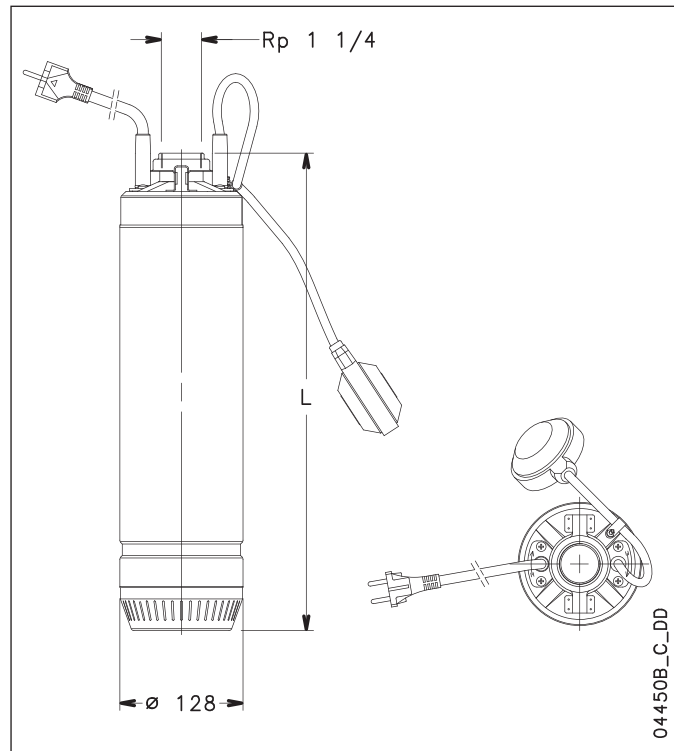
ТИП НАСОСА		ЧИСЛО СТУПЕНЕЙ	РАЗМЕРЫ L mm	ВЕС kg
ОДНОФАЗНЫЙ	ТРЕХФАЗНЫЙ			
SC205C	SC205T	4	526	13,5
SC207C	SC207T	5	566	15
SC209C	SC209T	6	591	16
SC211C	SC211T	7	636	18
SC407C	SC407T	4	541	14,5
SC409C	SC409T	5	566	15,5
SC411C	SC411T	6	611	17,5

scuba-sc2-sc4-2p50\_c\_td

ТИП НАСОСА	СЕЧЕНИЕ	ТИП КАБЕЛЯ	ДЛИНА КАБЕЛЯ
SC205C	3G1	H07RN-F	20 m
SC207C	3G1	H07RN-F	
SC209C	3G1,5	H07RN-F	
SC211C	3G1,5	H07RN-F	
SC407C	3G1	H07RN-F	
SC409C	3G1,5	H07RN-F	
SC411C	3G1,5	H07RN-F	
SC205T	4G1	H07RN-F	
SC207T	4G1	H07RN-F	
SC209T	4G1	H07RN-F	
SC211T	4G1	H07RN-F	
SC407T	4G1	H07RN-F	
SC409T	4G1	H07RN-F	
SC411T	4G1	H07RN-F	

scuba-sc2-sc4-2p50\_c\_tc

Однофазные насосы могут поставляться с установленным поплавком (SCUBA G). Версии с 10 метровым кабелем доступны по запросу.



04450B\_C\_DD

### ТАБЛИЦА ГИДРАВЛИЧЕСКИХ ХАРАКТЕРИСТИК ПРИ 50 ГЦ, 2850 МИН<sup>-1</sup>

ТИП НАСОСА	НОМИНАЛЬНАЯ МОЩНОСТЬ		Q = ПОДАЧА											
			л/мин	0	20	30	40	50	60	75	80	100	125	
			м³/ч	0	1,2	1,8	2,4	3	3,6	4,5	4,8	6	7,5	
			H = ОБЩИЙ НАПОР В МЕТРАХ ВОДЯНОГО СТОЛБА											
SC205C - SC205T	0,55	0,75	47,7	43,4	40,5	36,8	32,3	26,7	15,9					
SC207C - SC207T	0,75	1	61,2	56,7	52,7	47,6	41,5	34,3	21,7					
SC209C - SC209T	0,9	1,2	72,4	66,3	61,8	56,3	49,6	41,8	27,4					
SC211C - SC211T	1,1	1,5	84,5	77,6	72,6	66,3	58,6	49,2	31,7					
SC407C - SC407T	0,75	1	49,4			42,8	40,6	38,1	34,0	32,5	25,9	16,5		
SC409C - SC409T	0,9	1,2	62,5			52,3	49,6	46,7	41,8	40,1	32,2	19,9		
SC411C - SC411T	1,1	1,5	75,5			63,4	60,0	56,4	50,6	48,5	39,3	25,4		

### ДАННЫЕ ЭЛЕКТРОДВИГАТЕЛЯ

scuba-sc2-sc4-2p50\_c\_th

ТИП НАСОСА ОДНОФАЗНЫЙ	ПОТРЕБЛЯЕМАЯ МОЩНОСТЬ*	ПОТРЕБЛЯЕМЫЙ ТОК* 220-240 V	КОНДЕНСАТОР µF / 450 V
SC205C	0,93	4,37	16
SC207C	1,15	5,19	25
SC209C	1,32	5,88	25
SC211C	1,63	7,25	30
SC407C	1,18	5,28	25
SC409C	1,38	6,17	25
SC411C	1,76	7,85	30

\*Максимальное значение в рабочем диапазоне

ТИП НАСОСА ТРЕХФАЗНЫЙ	ПОТРЕБЛЯЕМАЯ МОЩНОСТЬ*	ПОТРЕБЛЯЕМЫЙ ТОК* 220-240 V	ПОТРЕБЛЯЕМЫЙ ТОК* 380-415 V
SC205T	0,86	2,81	1,62
SC207T	1,09	4,12	2,38
SC209T	1,27	4,40	2,54
SC211T	1,45	4,68	2,70
SC407T	1,12	4,16	2,40
SC409T	1,33	4,50	2,60
SC411T	1,59	4,94	2,85

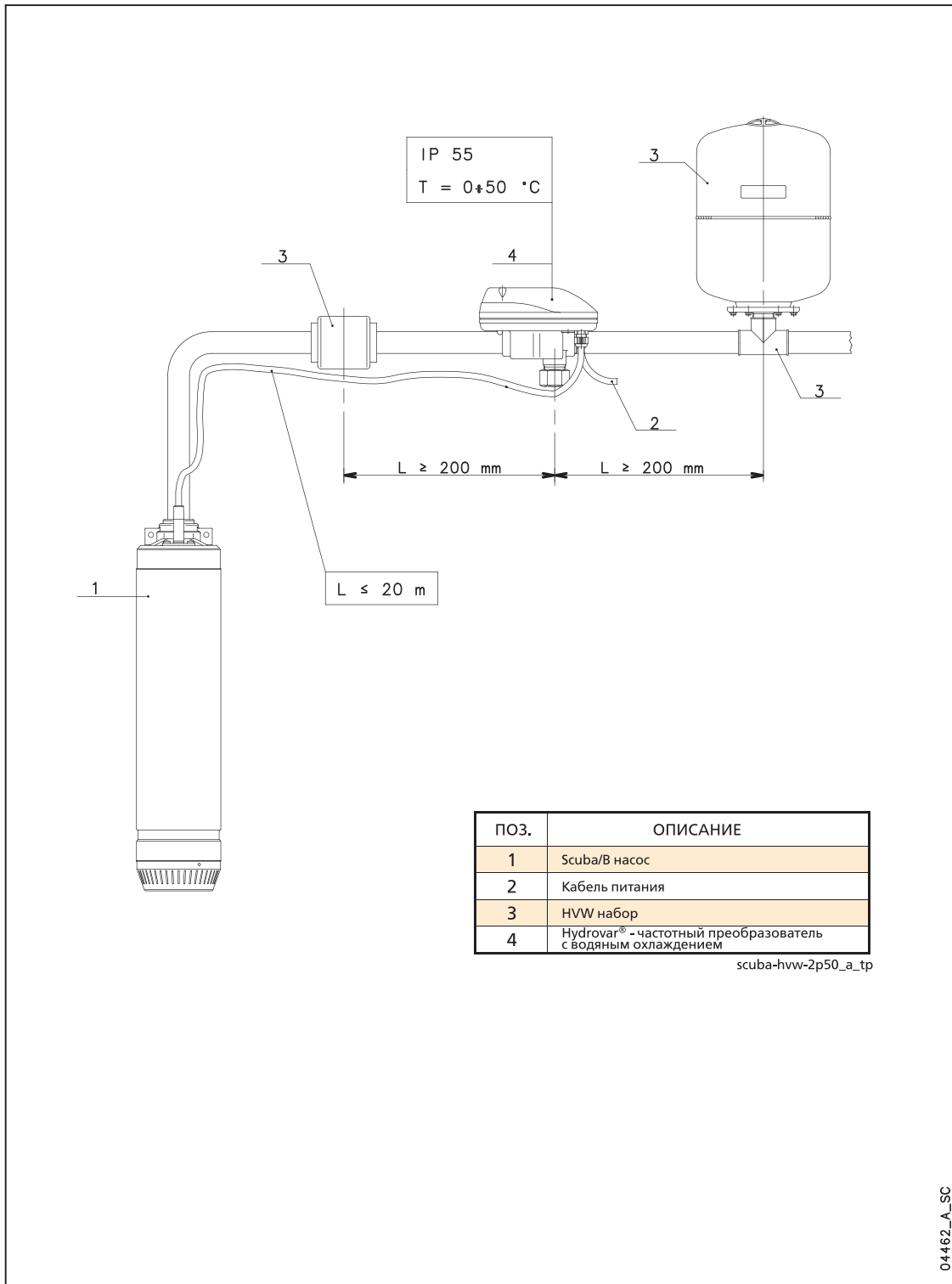
scuba-sc2-sc4-2p50\_c\_te

Engineered for life



## ПРИМЕР УСТАНОВКИ ПОГРУЖНОГО НАСОСА, УПРАВЛЯЕМОГО ЧАСТОТНЫМ ПРЕОБРАЗОВАТЕЛЕМ (HYDROVAR® С ВОДЯНЫМ ОХЛАЖДЕНИЕМ)

4



*Engineered for life*



## GS 4" Серия

Многоступенчатые погружные центробежные насосы для чистой воды для 4" скважин, в конструкции которых широко применена нержавеющая сталь AISI 304. Плавающие рабочие колеса обеспечивают отличную защиту от износа.

Верхний и нижний кронштейны изготовлены из литой нержавеющей стали, обеспечивая защиту от коррозии, прочность и жесткое соединение с двигателем. Обратный клапан установлен на выходе насоса и воспринимает весь вес столба воды: в случае гидроудара это сохранит неповрежденными рабочие колеса и диффузоры насоса. Может работать в горизонтальном положении.

### ХАРАКТЕРИСТИКИ

**Подача:** до 21 м<sup>3</sup>/ч.

**Напор:** до 340 м.в.с.

**Напряжение питания:** трехфазное и однофазное, 50 и 60 Гц

**Однофазная версия:** 220-240 В, 50 Гц

**Трехфазная версия:** 380-415 В;

защита от перегрузки должна быть обеспечена потребителем и установлена в шкафу управления (см. раздел о шкафах управления)

**Мощность:** от 0.25 кВт до 7.5 кВт

**Максимальный наружный диаметр насоса (включая защиту кабеля):** 99 мм

**Температура перекачиваемой воды:** 0°C до +35°C

**Максимально допустимое количество песка в воде:** 150 г/м<sup>3</sup>

### МАТЕРИАЛЫ

**Крышка клапана, седло клапана:**

Нержавеющая сталь

**Уплотнение клапана:** NBR

**Диск клапана:** Нержавеющая сталь

**Верхний кронштейн:** Технополимер

**Втулки подшипников:** Полиуретан

**Рабочее колесо, диффузор:**

Технополимер

**Корпус диффузора, регулировочная прокладка, вал насоса, внешняя обечайка, втулка, фильтр, муфта, защита кабеля:**  
Нержавеющая сталь

### ПРИМЕНЕНИЯ

- Подача воды
- Повышение давления
- Ирригация
- Сбор дождевых вод
- Пожаротушение



Для получения подробной технической информации, обращайтесь [www.lowara.com](http://www.lowara.com)

*Engineered for life*

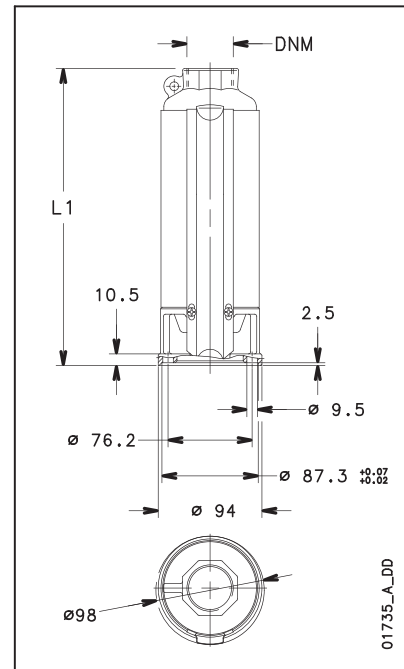


## Общий каталог

### 1GSL СЕРИЯ

### ТАБЛИЦА ГИДРАВЛИЧЕСКИХ ХАРАКТЕРИСТИК ПРИ 50 ГЦ

ТИП НАСОСА	ЧИСЛО СТУПЕНЕЙ	МОЩНОСТЬ		Q = ПОДАЧА						
				л/мин	0	6,3	10	15	20	22,5
				м³/ч	0	0,5	0,6	0,9	1,2	1,35
				H = ОБЩИЙ НАПОР В МЕТРАХ ВОДЯНОГО СТОЛБА						
		kW	HP							
1GSL02 <sup>(1)</sup>	8	0,37	0,5	53	46,6	64	37	27	20,6	
1GSL03	12	0,37	0,5	79,4	69,9	67	55	40	30,9	
1GSL05	18	0,55	0,75	119	105	100	83	60	46,3	
1GSL07	24	0,75	1	159	140	133	110	80	61,7	
1GSL11	35	1,1	1,5	232	204	194	160	116	90	
1GSL15	49	1,5	2	324	285	272	224	163	126	



### 1GSL..40S СЕРИЯ

### РАЗМЕРЫ И ВЕС

ТИП НАСОСА	ЧИСЛО СТУПЕНЕЙ	DNM	РАЗМЕРЫ (мм)		ВЕС НАСОСА kg	ВЕС ЭЛЕКТРО-НАСОСА kg
			L1	L		
1GSL02M-40S	8	Rp 1 1/4	298	651	3,1	10,7
1GSL03M-40S	12	Rp 1 1/4	369	722	3,9	11,5
1GSL05M-40S	18	Rp 1 1/4	472	825	4,9	13,1
1GSL07M-40S	24	Rp 1 1/4	578	956	5,8	15,1
1GSL11M-40S	35	Rp 1 1/4	824	1237	8,7	19,9
1GSL15M-40S	49	Rp 1 1/4	1068	1516	11,8	24,6
1GSL03T-40S	12	Rp 1 1/4	369	701	3,9	11
1GSL05T-40S	18	Rp 1 1/4	472	825	4,9	12,5
1GSL07T-40S	24	Rp 1 1/4	578	931	5,8	14
1GSL11T-40S	35	Rp 1 1/4	824	1202	8,7	18
1GSL15T-40S	49	Rp 1 1/4	1068	1481	11,8	23,2

1gsl-40s-2p50\_a\_td

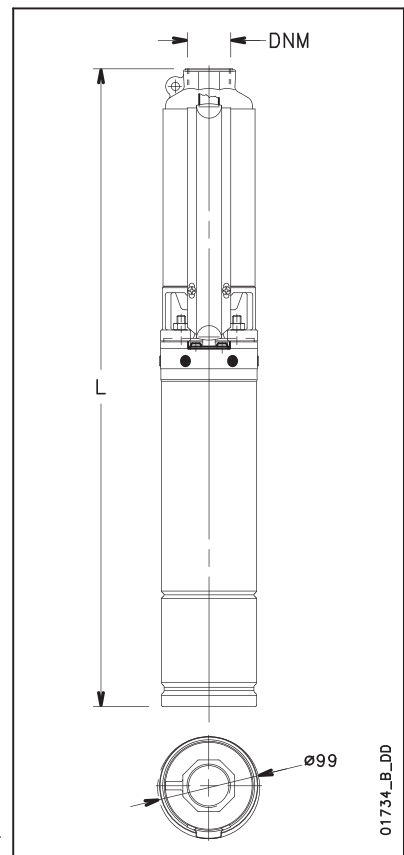
### 1GSL..L4C СЕРИЯ

### РАЗМЕРЫ И ВЕС

ТИП НАСОСА	ЧИСЛО СТУПЕНЕЙ	DNM	РАЗМЕРЫ (мм)		ВЕС НАСОСА kg	ВЕС ЭЛЕКТРО-НАСОСА kg
			L1	L		
1GSL02M-L4C	8	Rp 1 1/4	298	532	3,1	10,3
1GSL03M-L4C	12	Rp 1 1/4	369	603	3,9	11,2
1GSL05M-L4C	18	Rp 1 1/4	472	736	4,9	12,7
1GSL07M-L4C	24	Rp 1 1/4	578	862	5,8	14,2
1GSL11M-L4C	35	Rp 1 1/4	824	1153	8,7	19,6
1GSL15M-L4C	49	Rp 1 1/4	1068	1459	11,8	24,5
1GSL03T-L4C	12	Rp 1 1/4	369	583	3,9	10,9
1GSL05T-L4C	18	Rp 1 1/4	472	706	4,9	12,1
1GSL07T-L4C	24	Rp 1 1/4	578	842	5,8	13,6
1GSL11T-L4C	35	Rp 1 1/4	824	1108	8,7	17,1
1GSL15T-L4C	49	Rp 1 1/4	1068	1414	11,8	23,8

1gsl-l4c-2p50\_a\_td

• Насосы длиной свыше 1500 мм поставляются не присоединенными к двигателям. Электродвигатель и насос упаковываются отдельно.



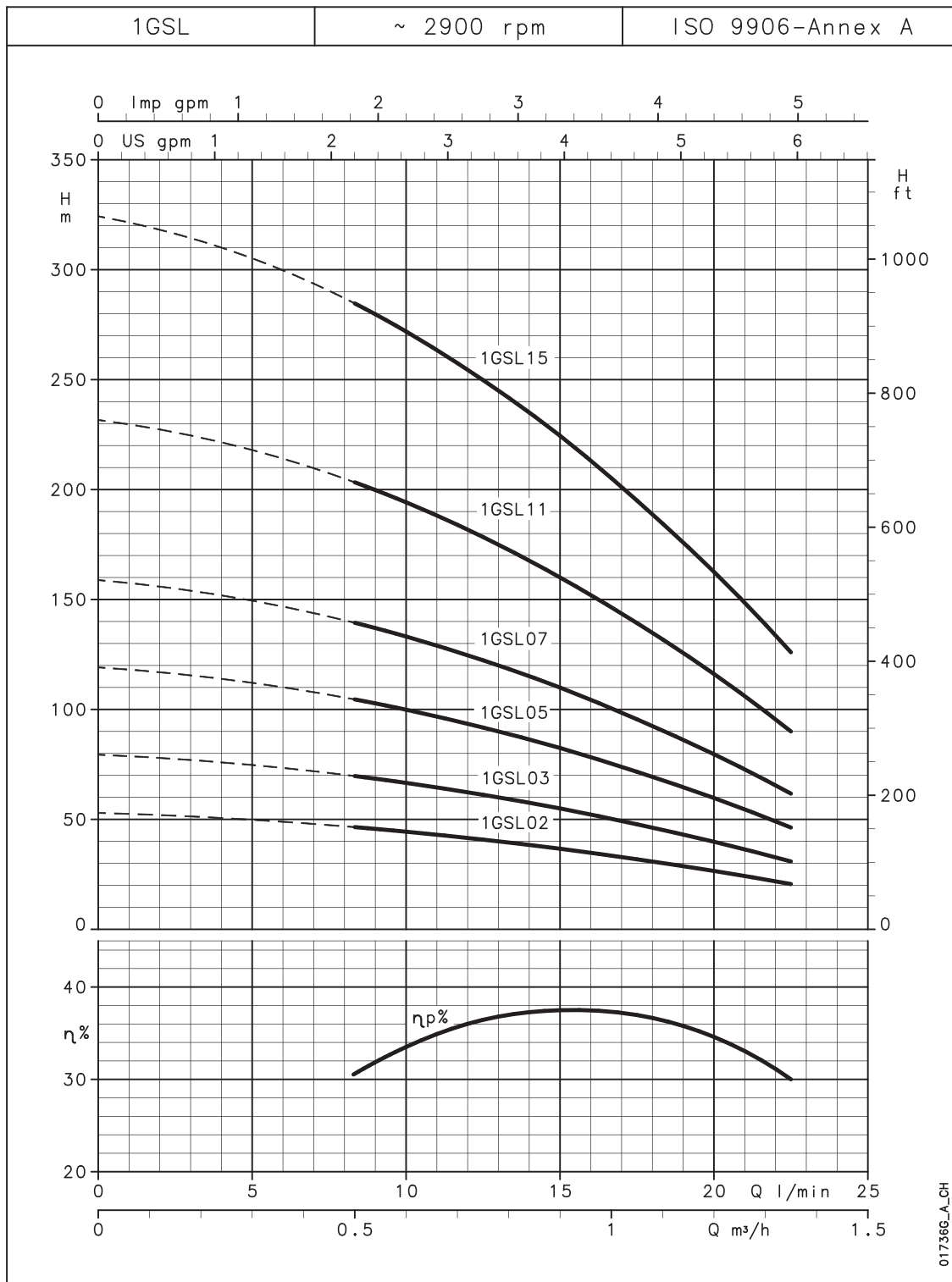
*Engineered for life*



## Общий каталог

### 1GSL СЕРИЯ

### РАБОЧИЕ ХАРАКТЕРИСТИКИ ПРИ 50 ГЦ



4

Данные характеристики действительны для жидкостей с плотностью  $\rho = 1.0 \text{ кг/дм}^3$  и кинематической вязкостью  $\nu = 1 \text{ мм}^2/\text{с}$ .

*Engineered for life*

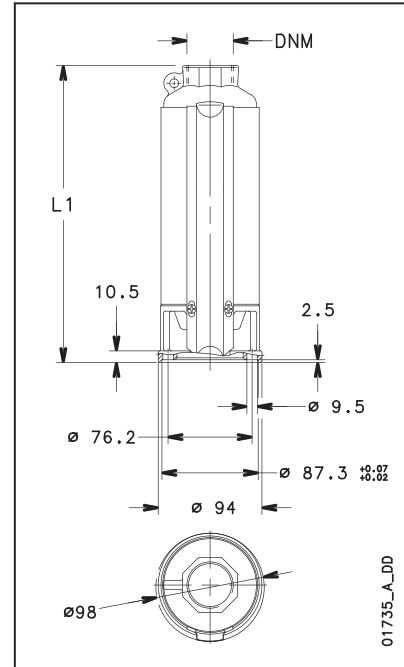




## Общий каталог

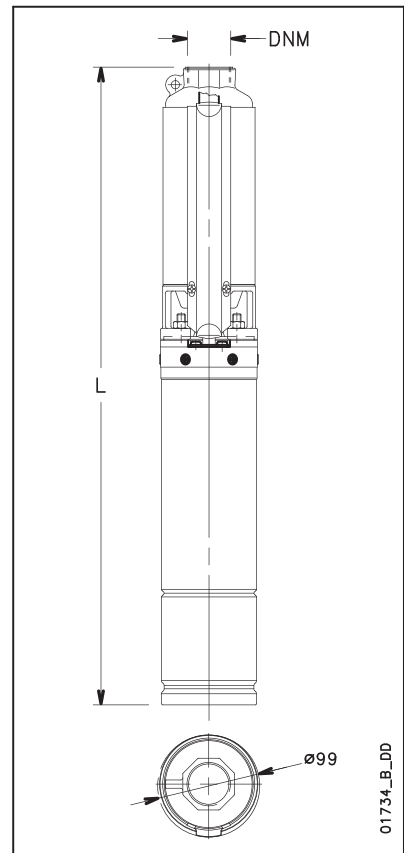
### 2GS СЕРИЯ – ТАБЛИЦА ГИДРАВЛИЧЕСКИХ ХАРАКТЕРИСТИК ПРИ 50 ГЦ

ТИП НАСОСА	ЧИСЛО СТУПЕНЕЙ	МОЩНОСТЬ		Q = ПОДАЧА					
				л/мин					
				0	20	25	30	40	50
				м³/ч					
				0	1,2	1,5	1,8	2,4	3
		kW		H = ОБЩИЙ НАПОР В МЕТРАХ ВОДЯНОГО СТОЛБА					
		HP							
2GSL02 <sup>(1)</sup>	5	0,37	0,5	33	30	28	26	20	13
2GSL03	7	0,37	0,5	47	42	40	36	29	19
2GSL05	10	0,55	0,75	67	60	56	52	41	27
2GSL07	14	0,75	1	93	83	79	73	57	37
2GSL11	20	1,1	1,5	133	119	113	104	82	53
2GSL15	28	1,5	2	187	167	158	146	115	74
2GSL22	40	2,2	3	267	238	226	208	164	106
2GSL30	52	3	4	347	309	294	271	213	138



### 2GS..40S СЕРИЯ – РАЗМЕРЫ И ВЕС

ТИП НАСОСА	ЧИСЛО СТУПЕНЕЙ	DNM	РАЗМЕРЫ (мм)		ВЕС НАСОСА kg	ВЕС ЭЛЕКТРО-НАСОСА kg
			L1	L		
2GS02M-40S	5	Rp 1 1/4	245	598	2,6	10,2
2GS03M-40S	7	Rp 1 1/4	280	633	2,9	10,5
2GS05M-40S	10	Rp 1 1/4	332	685	3,5	11,7
2GS07M-40S	14	Rp 1 1/4	402	780	4,2	13,5
2GS11M-40S	20	Rp 1 1/4	507	920	5,3	16,5
2GS15M-40S	28	Rp 1 1/4	680	1128	7,1	19,9
2GS22M-40S	40	Rp 1 1/4	914	1412	10,1	25,2
2GS03T-40S	7	Rp 1 1/4	280	612	2,9	10
2GS05T-40S	10	Rp 1 1/4	332	685	3,5	11,1
2GS07T-40S	14	Rp 1 1/4	402	755	4,2	12,4
2GS11T-40S	20	Rp 1 1/4	507	885	5,3	14,6
2GS15T-40S	28	Rp 1 1/4	680	1093	7,1	18,5
2GS22T-40S	40	Rp 1 1/4	914	1362	10,1	23
2GS30T-40S	52	Rp 1 1/4	1120	1568	12,2	26,1



### 2GS..L4C СЕРИЯ – РАЗМЕРЫ И ВЕС

ТИП НАСОСА	ЧИСЛО СТУПЕНЕЙ	DNM	РАЗМЕРЫ (мм)		ВЕС НАСОСА kg	ВЕС ЭЛЕКТРО-НАСОСА kg
			L1	L		
2GS02M-L4C	5	Rp 1 1/4	245	479	2,6	9,8
2GS03M-L4C	7	Rp 1 1/4	280	514	2,9	10,1
2GS05M-L4C	10	Rp 1 1/4	332	596	3,5	11,3
2GS07M-L4C	14	Rp 1 1/4	402	686	4,2	12,6
2GS11M-L4C	20	Rp 1 1/4	507	836	5,3	16,2
2GS15M-L4C	28	Rp 1 1/4	680	1071	7,1	19,8
2GS22M-L4C	40	Rp 1 1/4	914	1325	10,1	24,3
2GS03T-L4C	7	Rp 1 1/4	280	494	2,9	9,9
2GS05T-L4C	10	Rp 1 1/4	332	566	3,5	10,7
2GS07T-L4C	14	Rp 1 1/4	402	666	4,2	12
2GS11T-L4C	20	Rp 1 1/4	507	791	5,3	13,7
2GS15T-L4C	28	Rp 1 1/4	680	1026	7,1	19,1
2GS22T-L4C	40	Rp 1 1/4	914	1305	10,1	22,9
2GS30T-L4C	52	Rp 1 1/4	1120	1662	12,2	32,8

• Насосы длиной свыше 1500 мм поставляются не присоединенными к двигателям. Электродвигатель и насос упаковываются отдельно.

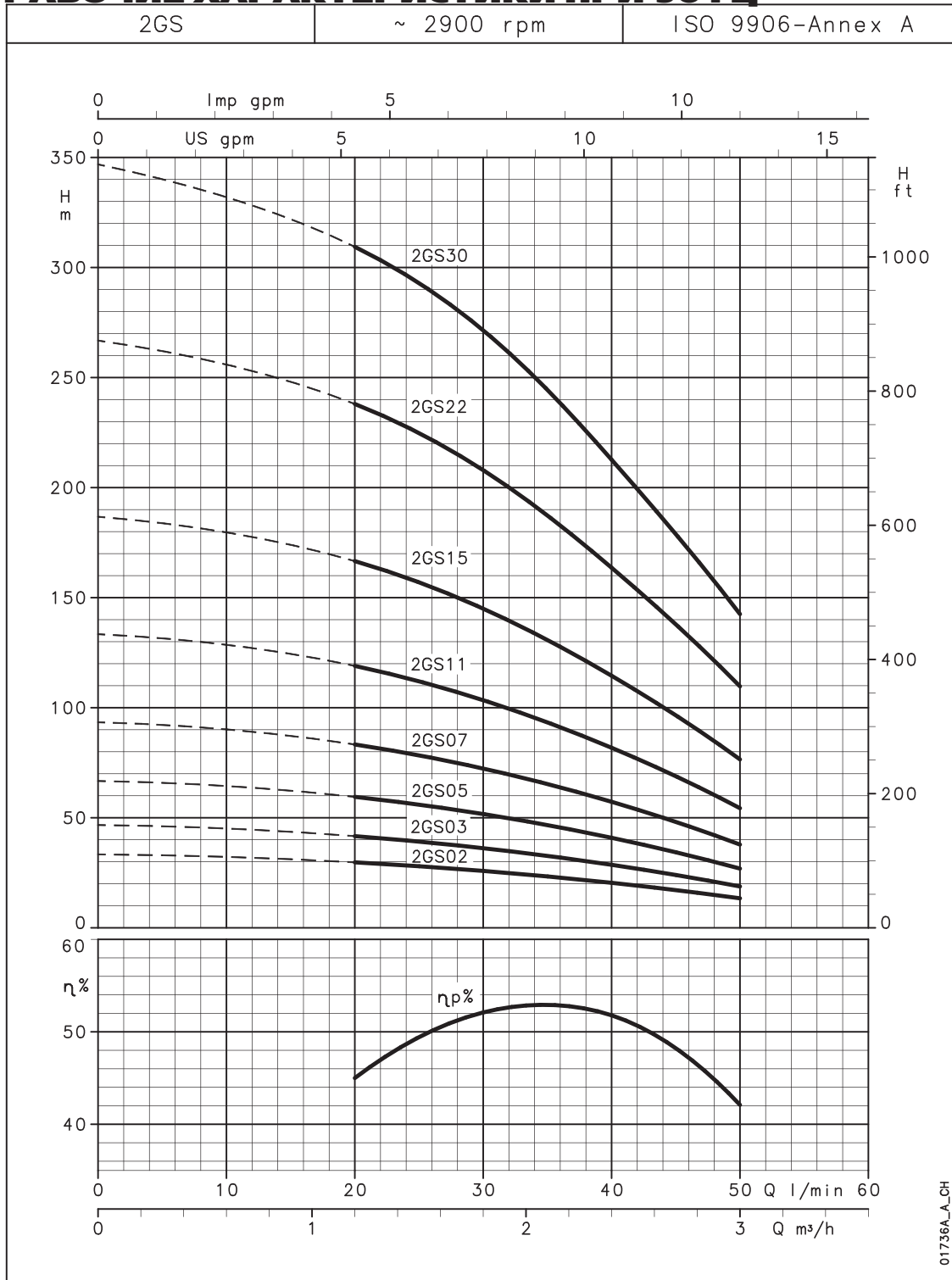
*Engineered for life*



## Общий каталог

### 2GS СЕРИЯ

### РАБОЧИЕ ХАРАКТЕРИСТИКИ ПРИ 50 ГЦ



4

Данные характеристики действительны для жидкостей с плотностью  $\rho = 1.0 \text{ кг/дм}^3$  и кинематической вязкостью  $\nu = 1 \text{ мм}^2/\text{с}$ .

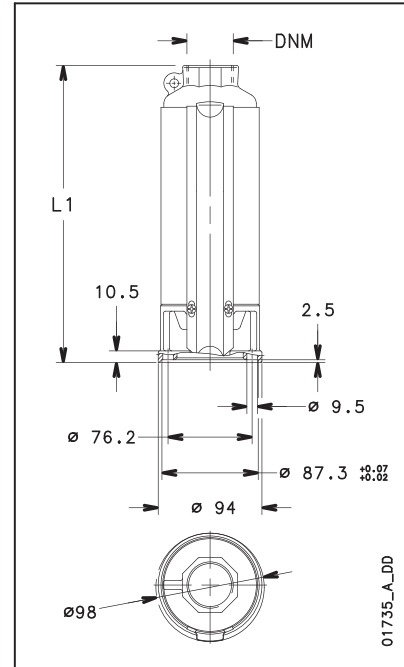
*Engineered for life*



## Общий каталог

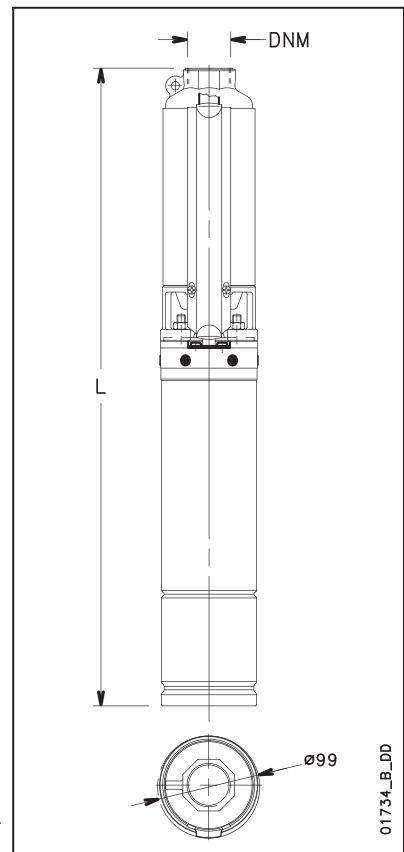
### 4GS СЕРИЯ – ТАБЛИЦА ГИДРАВЛИЧЕСКИХ ХАРАКТЕРИСТИК ПРИ 50 ГЦ

ТИП НАСОСА	ЧИСЛО СТУПЕНЕЙ	МОЩНОСТЬ		Q = ПОДАЧА						
				л/мин	0	30	40	60	80	90
				м³/ч	0	1,8	2,4	3,6	4,8	5,4
				H = ОБЩИЙ НАПОР В МЕТРАХ ВОДЯНОГО СТОЛБА						
4GS03M	4	0,37	0,5	27	24	23	19	13	9	
4GS05M	7	0,55	0,75	47	42	40	33	22	15	
4GS07M	9	0,75	1	60	54	51	42	28	19	
4GS11M	14	1,1	1,5	94	84	80	66	44	30	
4GS15M	19	1,5	2	127	114	108	89	60	40	
4GS22M	27	2,2	3	181	162	154	127	85	57	
4GS30T	35	3	4	228	204	194	160	107	72	
4GS40T	48	4	5,5	321	288	274	226	151	102	



### 4GS..40S СЕРИЯ – РАЗМЕРЫ И ВЕС

ТИП НАСОСА	ЧИСЛО СТУПЕНЕЙ	DNM	РАЗМЕРЫ (мм)		ВЕС НАСОСА kg	ВЕС ЭЛЕКТРОНАСОСА kg
			L1	L		
4GS03M-40S	4	Rp 1 1/4	245	598	2,5	10,1
4GS05M-40S	7	Rp 1 1/4	309	662	3,1	11,3
4GS07M-40S	9	Rp 1 1/4	352	730	3,5	12,8
4GS11M-40S	14	Rp 1 1/4	460	873	4,6	15,8
4GS15M-40S	19	Rp 1 1/4	568	1016	5,7	18,5
4GS22M-40S	27	Rp 1 1/4	770	1268	7,6	22,7
4GS03T-40S	4	Rp 1 1/4	245	577	2,5	9,6
4GS05T-40S	7	Rp 1 1/4	309	662	3,1	10,7
4GS07T-40S	9	Rp 1 1/4	352	705	3,5	11,7
4GS11T-40S	14	Rp 1 1/4	460	838	4,6	13,9
4GS15T-40S	19	Rp 1 1/4	568	981	5,7	17,1
4GS22T-40S	27	Rp 1 1/4	770	1218	7,6	20,5
4GS30T-40S	35	Rp 1 1/4	967	1415	9,6	23,5
4GS40T-40S	48	Rp 1 1/4	1248	1816	12,8	30,6



### 4GS..L4C СЕРИЯ – РАЗМЕРЫ И ВЕС

ТИП НАСОСА	ЧИСЛО СТУПЕНЕЙ	DNM	РАЗМЕРЫ (мм)		ВЕС НАСОСА kg	ВЕС ЭЛЕКТРОНАСОСА kg
			L1	L		
4GS03M-L4C	4	Rp 1 1/4	245	479	2,5	9,7
4GS05M-L4C	7	Rp 1 1/4	309	573	3,1	10,9
4GS07M-L4C	9	Rp 1 1/4	352	636	3,5	11,9
4GS11M-L4C	14	Rp 1 1/4	460	789	4,6	15,5
4GS15M-L4C	19	Rp 1 1/4	568	959	5,7	18,4
4GS22M-L4C	27	Rp 1 1/4	770	1181	7,6	21,8
4GS03T-L4C	4	Rp 1 1/4	245	459	2,5	9,5
4GS05T-L4C	7	Rp 1 1/4	309	543	3,1	10,3
4GS07T-L4C	9	Rp 1 1/4	352	616	3,5	11,3
4GS11T-L4C	14	Rp 1 1/4	460	744	4,6	13
4GS15T-L4C	19	Rp 1 1/4	568	914	5,7	17,7
4GS22T-L4C	27	Rp 1 1/4	770	1161	7,6	20,4
4GS30T-L4C	35	Rp 1 1/4	967	1509	9,6	30,2
4GS40T-L4C	48	Rp 1 1/4	1248	1860	12,8	36,5

• Насосы длиной свыше 1500 мм поставляются не присоединенными к двигателям. Электродвигатель и насос упаковываются отдельно.

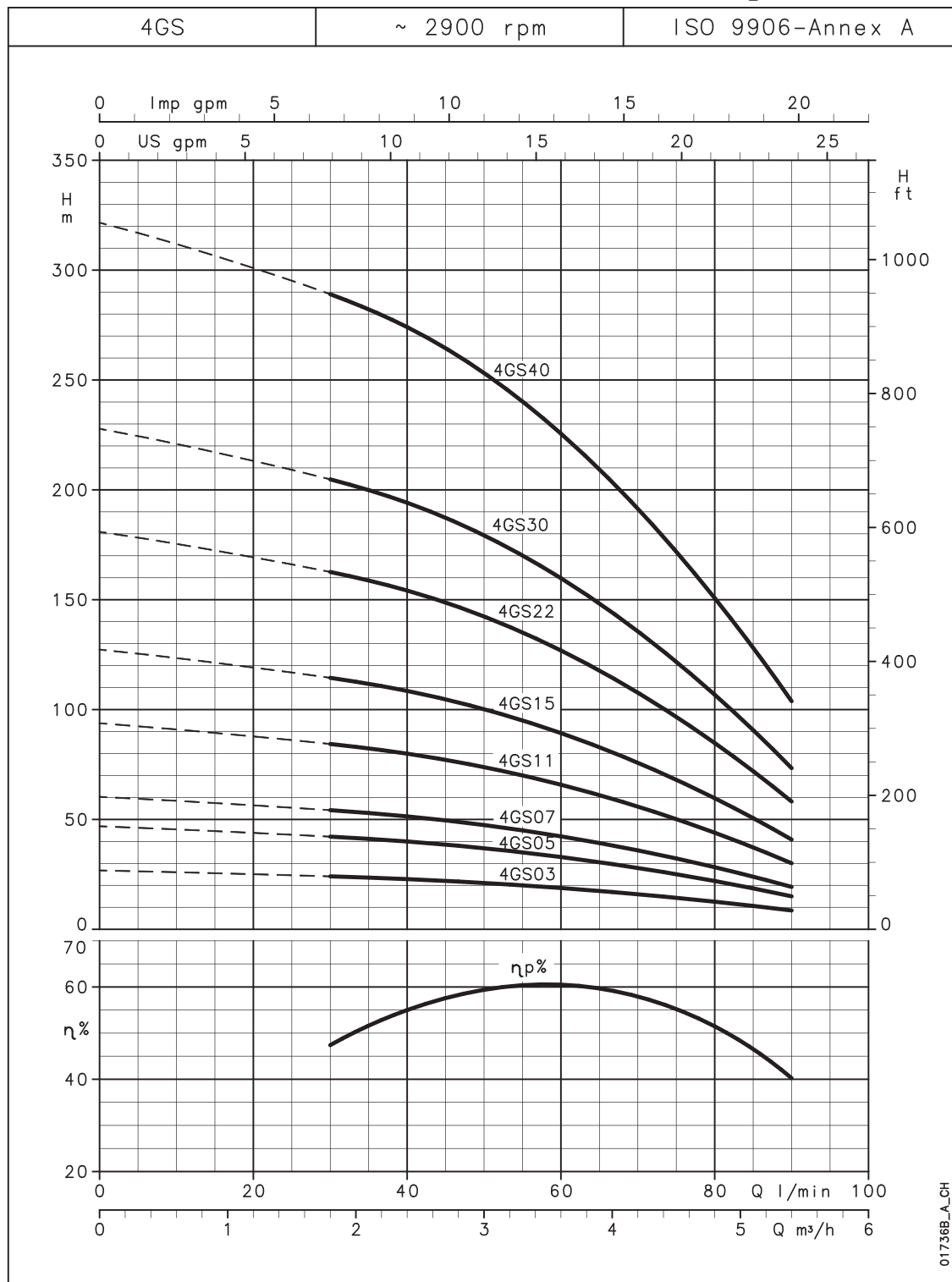
*Engineered for life*



## Общий каталог

### 4GS СЕРИЯ

### РАБОЧИЕ ХАРАКТЕРИСТИКИ ПРИ 50 ГЦ



Данные характеристики действительны для жидкостей с плотностью  $\rho = 1.0 \text{ кг/дм}^3$  и кинематической вязкостью  $\nu = 1 \text{ мм}^2/\text{с}$ .

*Engineered for life*

4



## Общий каталог

### 6GS СЕРИЯ – ТАБЛИЦА ГИДРАВЛИЧЕСКИХ ХАРАКТЕРИСТИК ПРИ 50 ГЦ

ТИП НАСОСА	ЧИСЛО СТУПЕНЕЙ	МОЩНОСТЬ		Q = ПОДАЧА						
				л/мин	0	50	70	90	110	133
				м³/ч	0	3	4,2	5,4	6,6	8
		kW		H = ОБЩИЙ НАПОР В МЕТРАХ ВОДЯНОГО СТОЛБА						
		HP								
6GS05	5	0,55	0,75	30,5	25,8	23	21	17	11,5	
6GS07	7	0,75	1	42,7	36,1	33	29	24	16,1	
6GS11	10	1,1	1,5	61	51,6	47	41	34	23	
6GS15	14	1,5	2	85,4	72,2	66	58	48	32,2	
6GS22	21	2,2	3	128	108	99	87	71	48,3	
6GS30	29	3,0	4	177	150	136	120	99	66,7	
6GS40	38	4,0	5,5	232	196	179	157	129	87,4	
6GS55	52	5,5	7,5	317	268	244	215	177	120	

6gs-2p50\_b\_th

### 6GS..40S СЕРИЯ – РАЗМЕРЫ И ВЕС

ТИП НАСОСА	ЧИСЛО СТУПЕНЕЙ	DNM	РАЗМЕРЫ (мм)		ВЕС НАСОСА kg	ВЕС ЭЛЕКТРО-НАСОСА kg
			L1	L		
6GS05M-40S	5	Rp 1 1/4	329	682	3,5	11,7
6GS07M-40S	7	Rp 1 1/4	390	768	4,2	13,5
6GS11M-40S	10	Rp 1 1/4	485	898	5,1	16,3
6GS15M-40S	14	Rp 1 1/4	645	1093	6,8	19,6
6GS22M-40S	21	Rp 1 1/4	862	1360	9,1	24,2
6GS05T-40S	5	Rp 1 1/4	329	682	3,5	11,1
6GS07T-40S	7	Rp 1 1/4	390	743	4,2	12,4
6GS11T-40S	10	Rp 1 1/4	485	863	5,1	14,4
6GS15T-40S	14	Rp 1 1/4	645	1058	6,8	18,2
6GS22T-40S	21	Rp 1 1/4	862	1310	9,1	22
6GS30T-40S	29	Rp 1 1/4	1127	1575	11,8	25,7
6GS40T-40S	38	Rp 1 1/4	1406	1974	14,7	32,5
6GS55T-40S	52	Rp 1 1/4	1840	2468	19,3	40,6

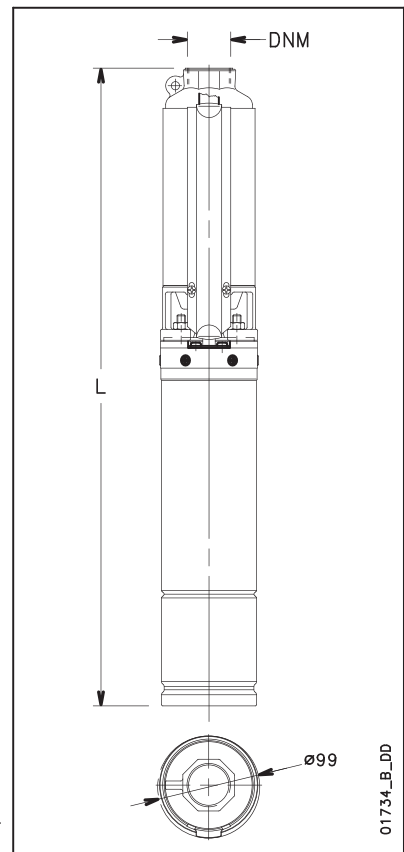
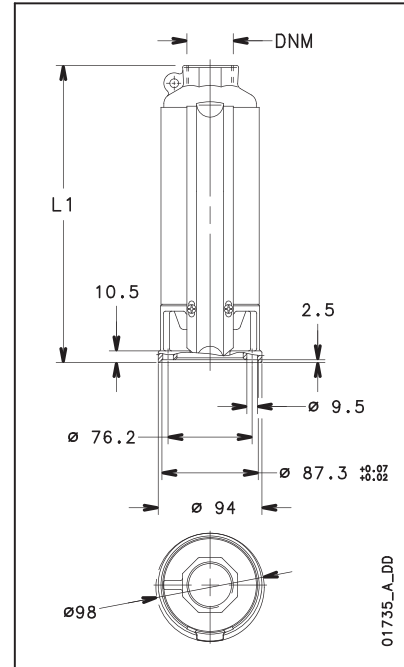
6gs-4os-2p50\_a\_td

### 6GS..L4C СЕРИЯ – РАЗМЕРЫ И ВЕС

ТИП НАСОСА	ЧИСЛО СТУПЕНЕЙ	DNM	РАЗМЕРЫ (мм)		ВЕС НАСОСА kg	ВЕС ЭЛЕКТРО-НАСОСА kg
			L1	L		
6GS05M-L4C	5	Rp 1 1/4	329	593	3,5	11,3
6GS07M-L4C	7	Rp 1 1/4	390	674	4,2	12,6
6GS11M-L4C	10	Rp 1 1/4	485	814	5,1	16
6GS15M-L4C	14	Rp 1 1/4	645	1036	6,8	19,5
6GS22M-L4C	21	Rp 1 1/4	862	1273	9,1	23,3
6GS05T-L4C	5	Rp 1 1/4	329	563	3,5	10,7
6GS07T-L4C	7	Rp 1 1/4	390	654	4,2	12
6GS11T-L4C	10	Rp 1 1/4	485	769	5,1	13,5
6GS15T-L4C	14	Rp 1 1/4	645	991	6,8	18,8
6GS22T-L4C	21	Rp 1 1/4	862	1253	9,1	21,9
6GS30T-L4C	29	Rp 1 1/4	1127	1669	11,8	32,4
6GS40T-L4C	38	Rp 1 1/4	1406	2018	14,7	38,4
6GS55T-L4C	52	Rp 1 1/4	1840	2522	19,3	46,3

6gs-l4c-2p50\_a\_td

• Насосы длиной свыше 1500 мм поставляются не присоединенными к двигателям. Электродвигатель и насос упаковываются отдельно.



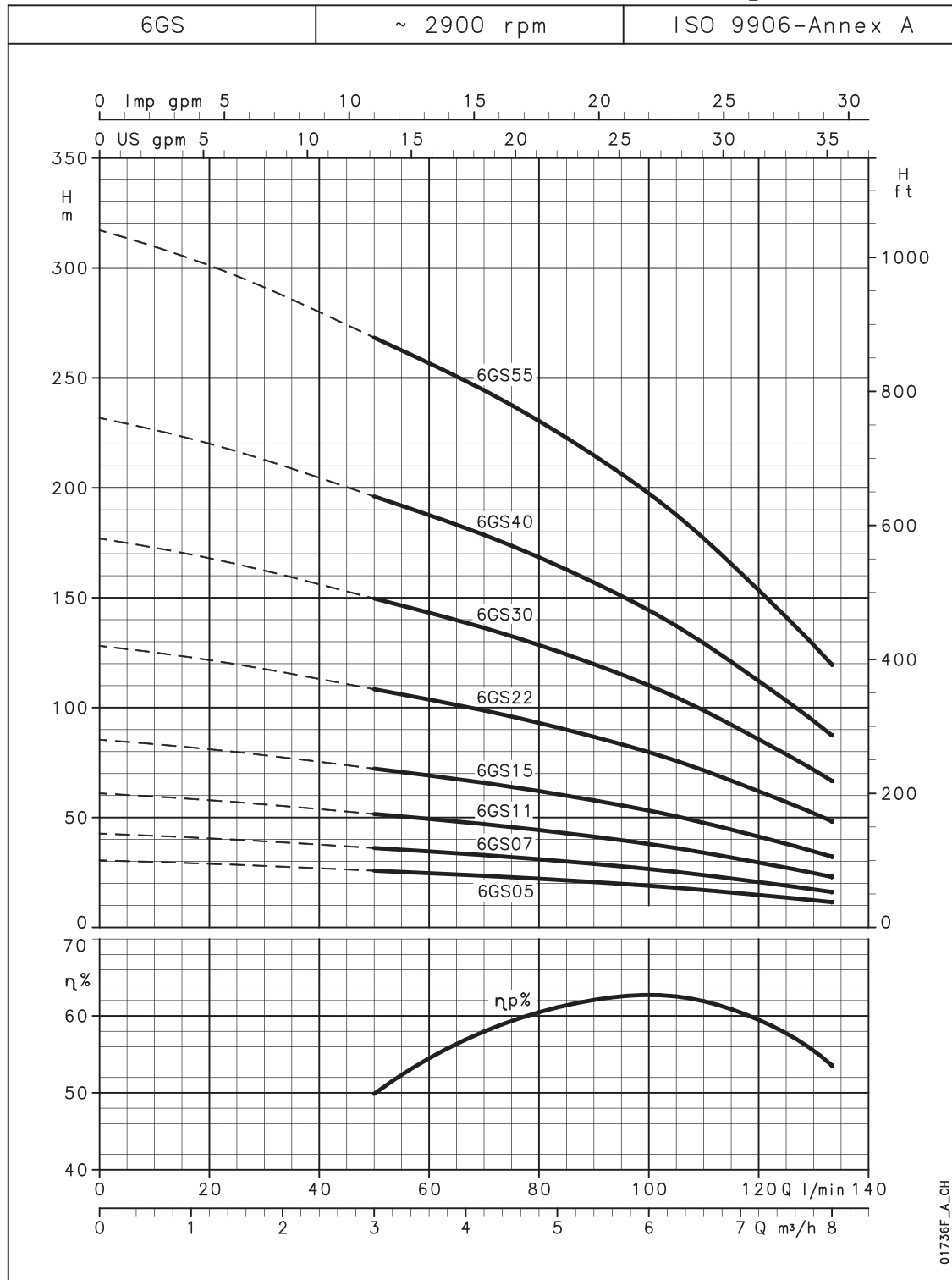
*Engineered for life*



## Общий каталог

### 6GS СЕРИЯ

### РАБОЧИЕ ХАРАКТЕРИСТИКИ ПРИ 50 ГЦ



Данные характеристики действительны для жидкостей с плотностью  $\rho = 1.0 \text{ кг/дм}^3$  и кинематической вязкостью  $\nu = 1 \text{ мм}^2/\text{с}$ .

*Engineered for life*

4



## Общий каталог

### 8GS СЕРИЯ – ТАБЛИЦА ГИДРАВЛИЧЕСКИХ ХАРАКТЕРИСТИК ПРИ 50 ГЦ

ТИП НАСОСА	ЧИСЛО СТУПЕНЕЙ	МОЩНОСТЬ		Q = ПОДАЧА						
				л/мин	0	67	100	120	140	183
				м³/ч	0	4	6	7,2	8,4	11
		kw	HP	H = ОБЩИЙ НАПОР В МЕТРАХ ВОДЯНОГО СТОЛБА						
8GS07	4	0,75	1	26	23	22	20	18	11	
8GS11	6	1,1	1,5	39	35	33	31	28	17	
8GS15	8	1,5	2	52	46	44	41	37	22	
8GS22	13	2,2	3	85	75	71	67	60	36	
8GS30	17	3	4	111	98	93	87	78	47	
8GS40	23	4	5,5	150	133	126	118	106	63	
8GS55	32	5,5	7,5	208	185	175	164	147	88	
8GS75	43	7,5	10	280	249	235	220	198	118	

8gs-2p50\_c\_th

### 8GS..40S СЕРИЯ – РАЗМЕРЫ И ВЕС

ТИП НАСОСА	ЧИСЛО СТУПЕНЕЙ	DNM	РАЗМЕРЫ (мм)		ВЕС НАСОСА kg	ВЕС ЭЛЕКТРО-НАСОСА kg
			L1	L		
8GS07M-40S	4	Rp 2	299	677	3,2	12,5
8GS11M-40S	6	Rp 2	361	774	3,8	15
8GS15M-40S	8	Rp 2	423	871	4,5	17,3
8GS22M-40S	13	Rp 2	580	1078	6	21,1
8GS07T-40S	4	Rp 2	299	652	3,2	11,4
8GS11T-40S	6	Rp 2	361	739	3,8	13,1
8GS15T-40S	8	Rp 2	423	836	4,5	15,9
8GS22T-40S	13	Rp 2	580	1028	6	18,9
8GS30T-40S	17	Rp 2	740	1188	7,8	21,7
8GS40T-40S	23	Rp 2	926	1494	9,6	27,4
8GS55T-40S	32	Rp 2	1224	1852	12,8	34,1
8GS75T-40S	43	Rp 2	1563	2397	16,2	45

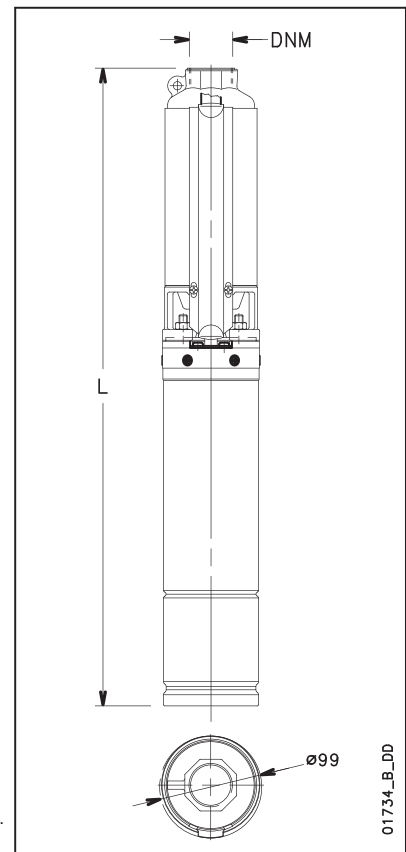
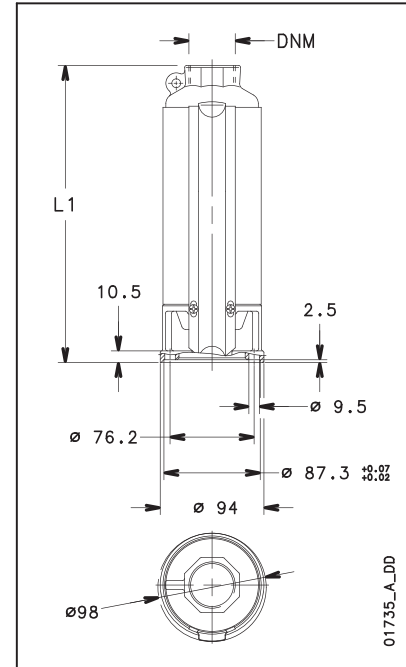
8gs-40s-2p50\_a\_td

### 8GS..L4C СЕРИЯ – РАЗМЕРЫ И ВЕС

ТИП НАСОСА	ЧИСЛО СТУПЕНЕЙ	DNM	РАЗМЕРЫ (мм)		ВЕС НАСОСА kg	ВЕС ЭЛЕКТРО-НАСОСА kg
			L1	L		
8GS07M-L4C	4	Rp 2	299	583	3,2	11,6
8GS11M-L4C	6	Rp 2	361	690	3,8	14,7
8GS15M-L4C	8	Rp 2	423	814	4,5	17,2
8GS22M-L4C	13	Rp 2	580	991	6	20,2
8GS07T-L4C	4	Rp 2	299	563	3,2	11
8GS11T-L4C	6	Rp 2	361	645	3,8	12,2
8GS15T-L4C	8	Rp 2	423	769	4,5	16,5
8GS22T-L4C	13	Rp 2	580	971	6	18,8
8GS30T-L4C	17	Rp 2	740	1282	7,8	28,4
8GS40T-L4C	23	Rp 2	926	1538	9,6	33,3
8GS55T-L4C	32	Rp 2	1224	1906	12,8	39,8
8GS75T-L4C	43	Rp 2	1563	2325	16,2	45,4

8gs-l4c-2p50\_a\_td

• Насосы длиной свыше 1500 мм поставляются не присоединенными к двигателям. Электродвигатель и насос упаковываются отдельно.



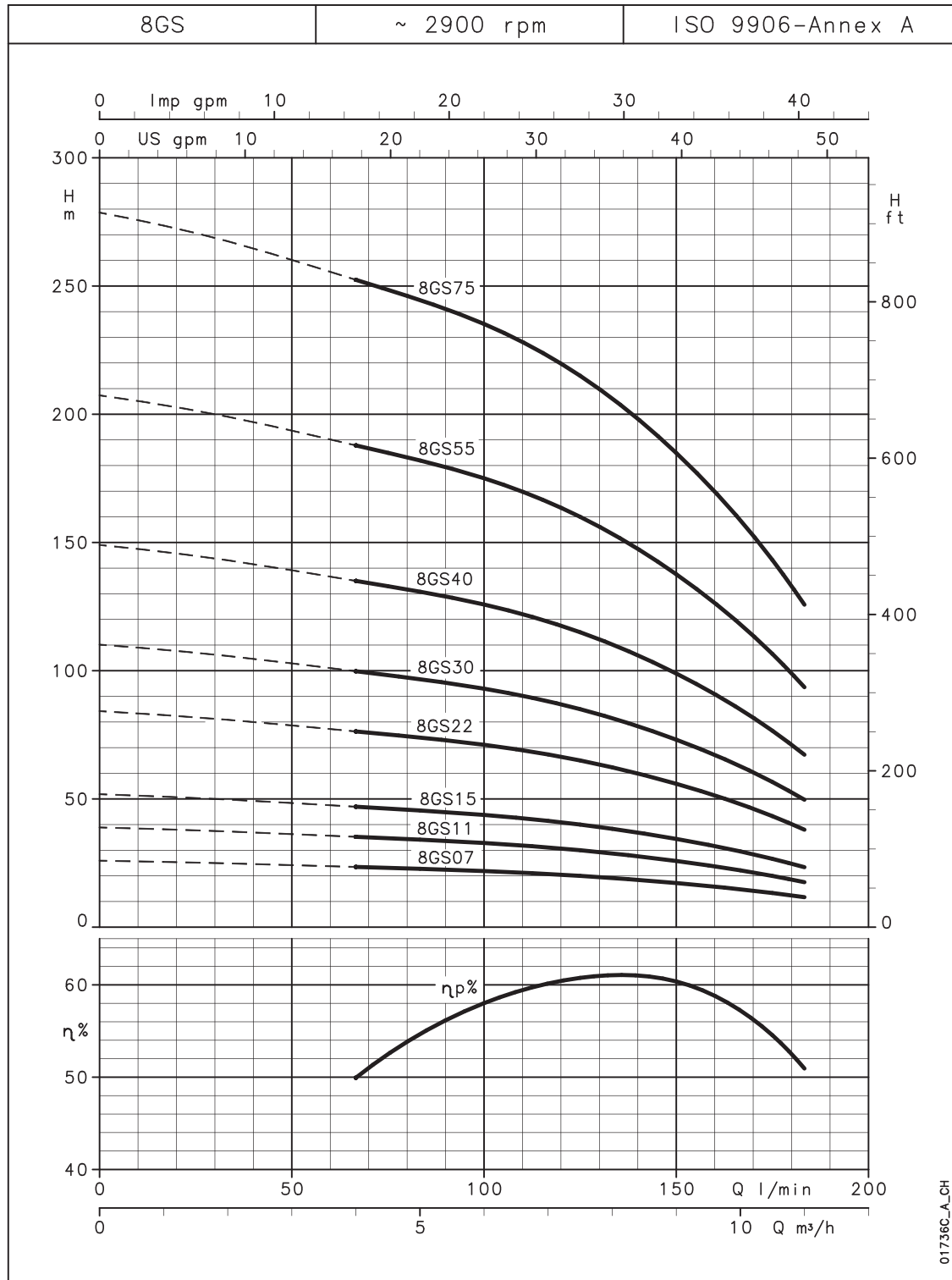
*Engineered for life*



## Общий каталог

### 8GS СЕРИЯ

### РАБОЧИЕ ХАРАКТЕРИСТИКИ ПРИ 50 ГЦ



Данные характеристики действительны для жидкостей с плотностью  $\rho = 1.0 \text{ кг/дм}^3$  и кинематической вязкостью  $\nu = 1 \text{ мм}^2/\text{с}$ .

*Engineered for life*

4





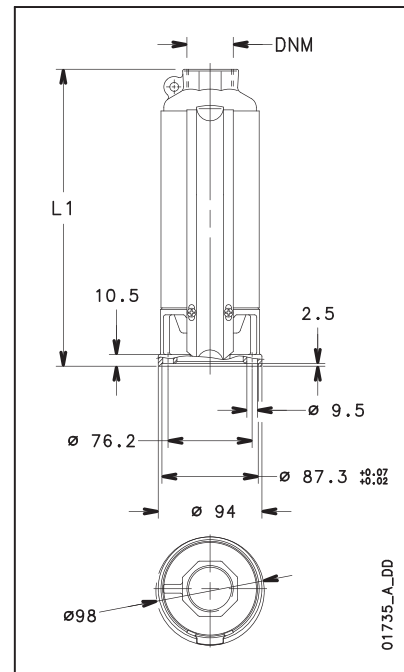
## Общий каталог

### 12GS СЕРИЯ

### ТАБЛИЦА ГИДРАВЛИЧЕСКИХ ХАРАКТЕРИСТИК ПРИ 50 ГЦ

ТИП НАСОСА	ЧИСЛО СТУПЕНЕЙ	МОЩНОСТЬ		Q = ПОДАЧА						
				л/мин	0	100	150	175	200	250
				м³/ч	0	6	9	10,5	12	15
				H = ОБЩИЙ НАПОР В МЕТРАХ ВОДЯНОГО СТОЛБА						
		kW	HP							
12GS15	7	1,5	2	43,9	37,3	31	28	24	14,6	
12GS22	11	2,2	3	69	58,4	49	43	37	22,5	
12GS30	15	3	4	94	79,4	67	59	50	30	
12GS40	20	4	5,5	128,6	109,9	94	84	73	46	
12GS55	27	5,5	7,5	173,6	148,3	127	113	98	62	
12GS75	35	7,5	10	221,8	190,2	163	146	126	80	

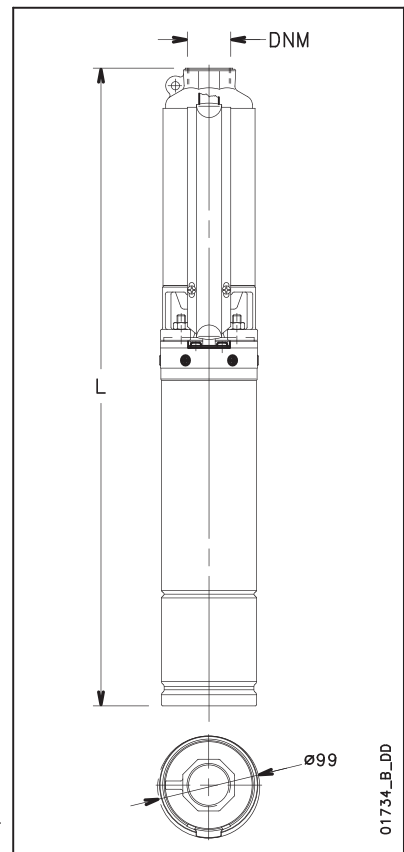
12gs-2p50\_b\_th



### 12GS..40S СЕРИЯ - РАЗМЕРЫ И ВЕС

ТИП НАСОСА	ЧИСЛО СТУПЕНЕЙ	DNM	РАЗМЕРЫ (мм)		ВЕС НАСОСА kg	ВЕС ЭЛЕКТРО-НАСОСА kg
			L1	L		
12GS15M-40S	7	Rp 2	539	987	5,2	18
12GS22M-40S	11	Rp 2	785	1283	7,9	23
12GS15T-40S	7	Rp 2	539	952	5,2	16,6
12GS22T-40S	11	Rp 2	785	1233	7,9	20,8
12GS30T-40S	15	Rp 2	992	1440	10	23,9
12GS40T-40S	20	Rp 2	1252	1820	12,6	30,4
12GS55T-40S	27	Rp 2	1634	2262	16,8	38,1
12GS75T-40S	35	Rp 2	2049	2883	20,9	49,7

12gs-4os-2p50\_a\_td



### 12GS..L4C СЕРИЯ - РАЗМЕРЫ И ВЕС

ТИП НАСОСА	ЧИСЛО СТУПЕНЕЙ	DNM	РАЗМЕРЫ (мм)		ВЕС НАСОСА kg	ВЕС ЭЛЕКТРО-НАСОСА kg
			L1	L		
12GS15M-L4C	7	Rp 2	539	930	5,2	17,9
12GS22M-L4C	11	Rp 2	785	1196	7,9	22,1
12GS15T-L4C	7	Rp 2	539	885	5,2	17,2
12GS22T-L4C	11	Rp 2	785	1176	7,9	20,7
12GS30T-L4C	15	Rp 2	992	1534	10	30,6
12GS40T-L4C	20	Rp 2	1252	1864	12,6	36,3
12GS55T-L4C	27	Rp 2	1634	2316	16,8	43,8
12GS75T-L4C	35	Rp 2	2049	2811	20,9	50,1

12gs-l4c-2p50\_a\_td

• Насосы длиной свыше 1500 мм поставляются не присоединенными к двигателям. Электродвигатель и насос упаковываются отдельно.

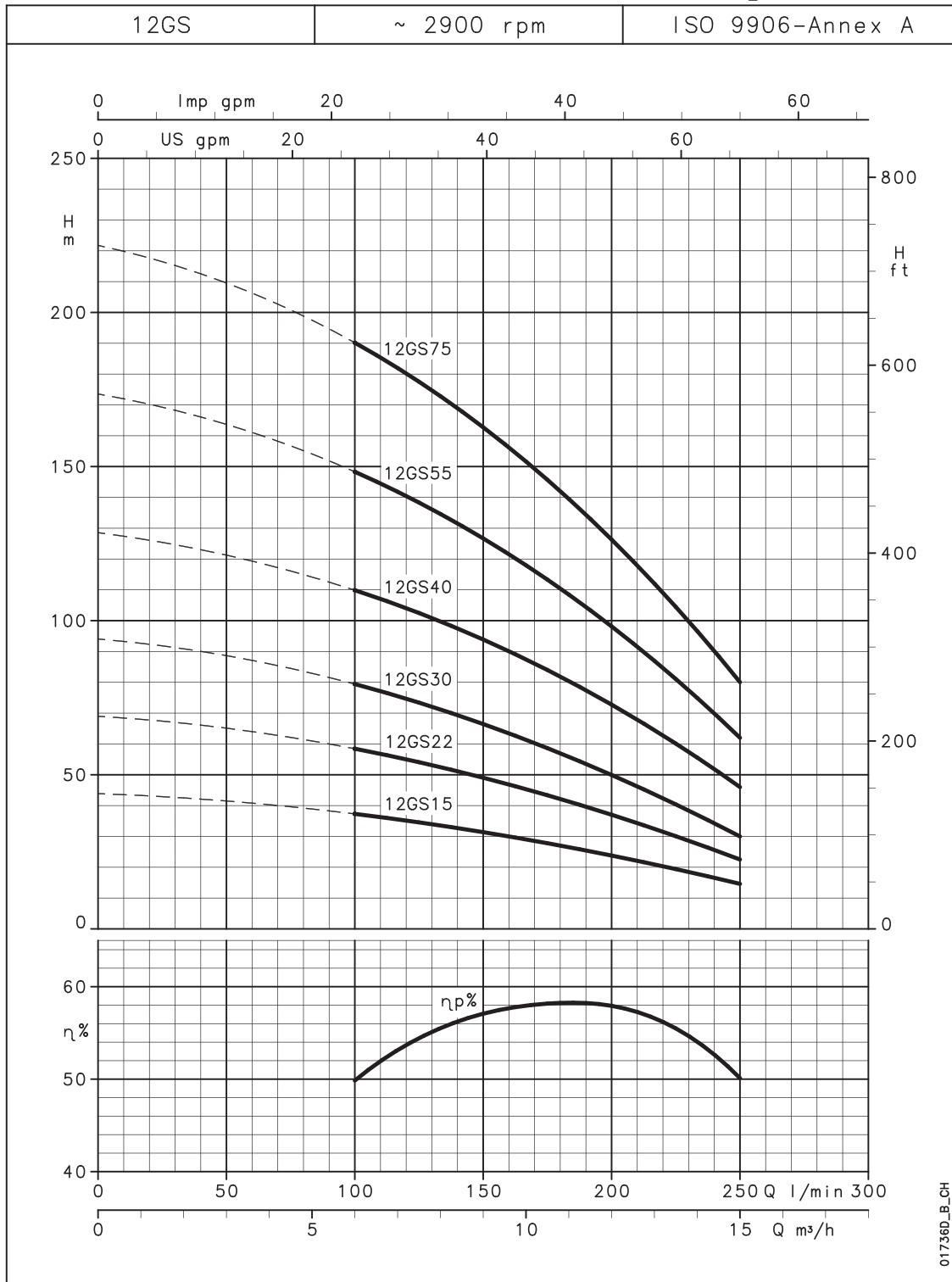
*Engineered for life*



## Общий каталог

### 12GS СЕРИЯ

### РАБОЧИЕ ХАРАКТЕРИСТИКИ ПРИ 50 ГЦ



Данные характеристики действительны для жидкостей с плотностью  $\rho = 1.0 \text{ кг/дм}^3$  и кинематической вязкостью  $\nu = 1 \text{ мм}^2/\text{с}$ .

*Engineered for life*

4



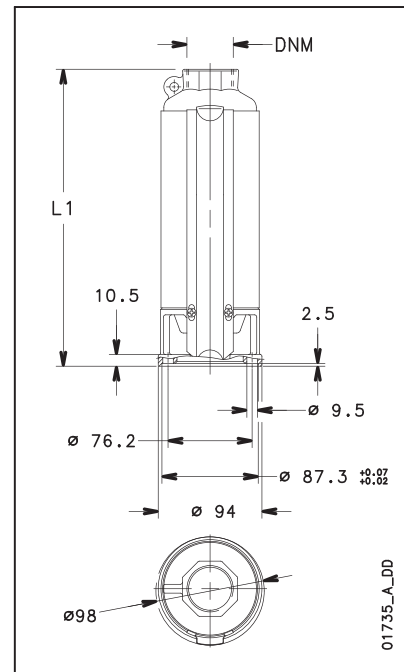
## Общий каталог

### 16GS СЕРИЯ

### ТАБЛИЦА ГИДРАВЛИЧЕСКИХ ХАРАКТЕРИСТИК ПРИ 50 ГЦ

ТИП НАСОСА	ЧИСЛО СТУПЕНЕЙ	МОЩНОСТЬ		Q = ПОДАЧА					
				л/мин	0	133	200	250	300
				0	8	12	15	18	22
				H = ОБЩИЙ НАПОР В МЕТРАХ ВОДЯНОГО СТОЛБА					
		kW	HP						
16GS22	9	2,2	3	49,5	40,3	34	29	23	14
16GS30	12	3	4	66	54	46	39	31	20,4
16GS40	16	4	5,5	92,1	74,9	64	54	44	29
16GS55	21	5,5	7,5	120,9	98,6	84	72	59	39
16GS75	28	7,5	10	161,2	131,5	112	96	78	52

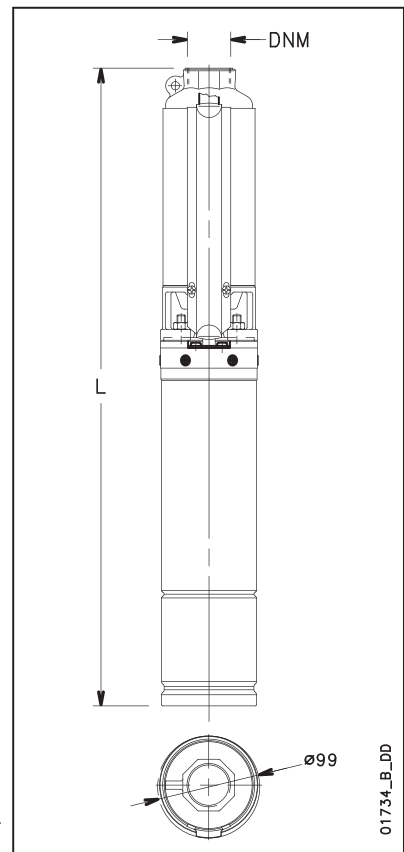
16gs-2p50\_b\_th



### 16GS..40S СЕРИЯ - РАЗМЕРЫ И ВЕС

ТИП НАСОСА	ЧИСЛО СТУПЕНЕЙ	DNM	РАЗМЕРЫ (мм)		ВЕС НАСОСА kg	ВЕС ЭЛЕКТРО-НАСОСА kg
			L1	L		
16GS22M-40S	9	Rp 2	749	1247	7,7	22,8
16GS22T-40S	9	Rp 2	749	1197	7,7	20,6
16GS30T-40S	12	Rp 2	953	1401	9,7	23,6
16GS40T-40S	16	Rp 2	1224	1792	12,4	30,2
16GS55T-40S	21	Rp 2	1620	2248	16,5	37,8
16GS75T-40S	28	Rp 2	2096	2930	21,2	50

16gs-40s-2p50\_a\_td



### 16GS..L4C СЕРИЯ - РАЗМЕРЫ И ВЕС

ТИП НАСОСА	ЧИСЛО СТУПЕНЕЙ	DNM	РАЗМЕРЫ (мм)		ВЕС НАСОСА kg	ВЕС ЭЛЕКТРО-НАСОСА kg
			L1	L		
16GS22M-L4C	9	Rp 2	749	1160	7,7	21,9
16GS22T-L4C	9	Rp 2	749	1140	7,7	20,5
16GS30T-L4C	12	Rp 2	953	1495	9,7	30,3
16GS40T-L4C	16	Rp 2	1224	1836	12,4	36,1
16GS55T-L4C	21	Rp 2	1620	2302	16,5	43,5
16GS75T-L4C	28	Rp 2	2096	2858	21,2	50,4

16gs-l4c-2p50\_a\_td

• Насосы длиной свыше 1500 мм поставляются не присоединенными к двигателям. Электродвигатель и насос упаковываются отдельно.

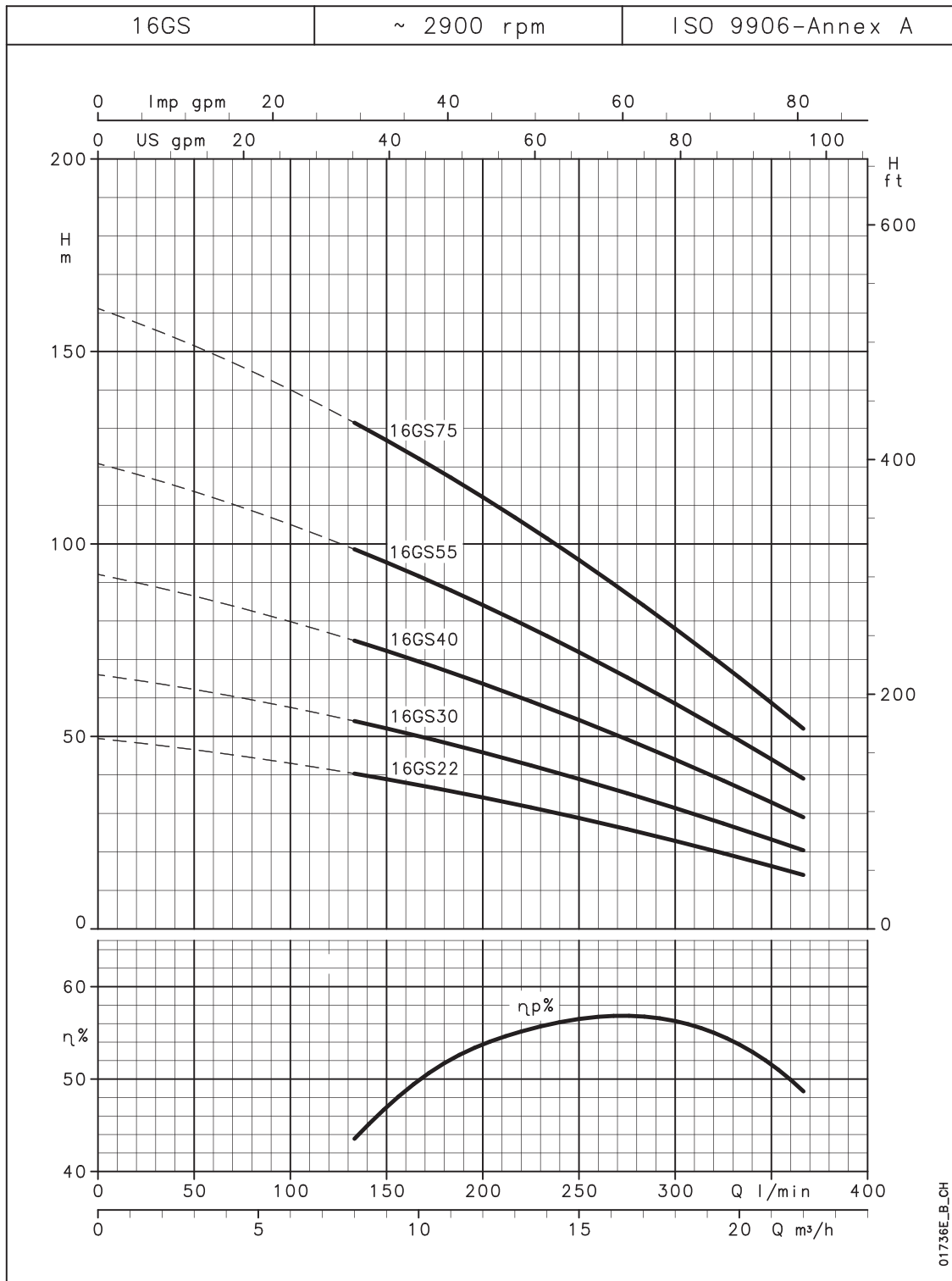
*Engineered for life*



## Общий каталог

### 16GS СЕРИЯ

### РАБОЧИЕ ХАРАКТЕРИСТИКИ ПРИ 50 ГЦ



Данные характеристики действительны для жидкостей с плотностью  $\rho = 1.0 \text{ кг/дм}^3$  и кинематической вязкостью  $\nu = 1 \text{ мм}^2/\text{с}$ .

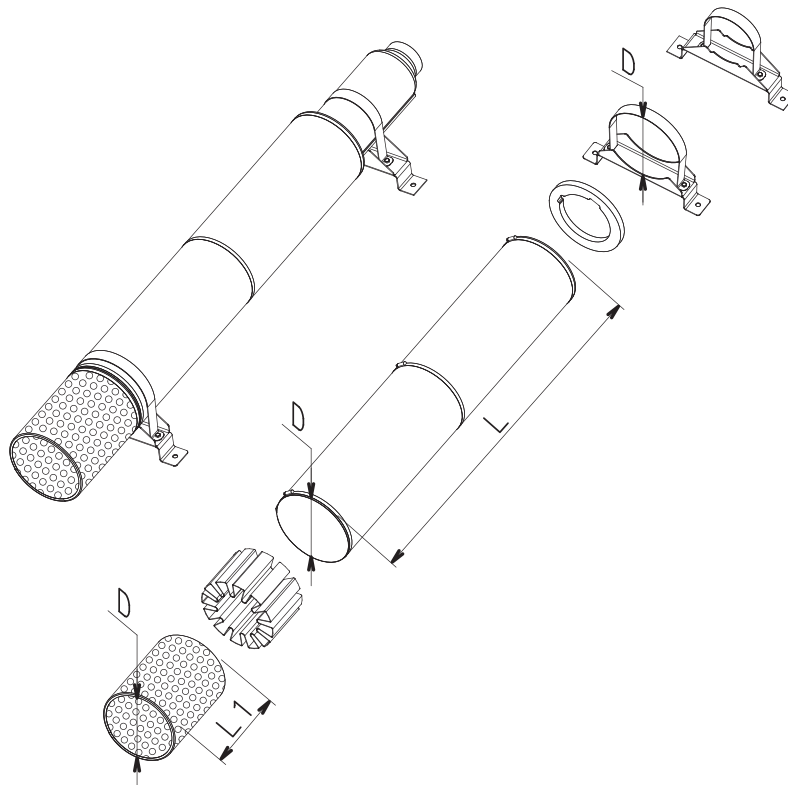
*Engineered for life*

4



### РУБАШКИ ОХЛАЖДЕНИЯ

01890\_B\_DD



4

### ТАБЛИЦА ВЫБОРА НАСОСА GS СЕРИИ И 4" ДВИГАТЕЛЯ

ТИП НАСОСА	ТИП ЭЛЕКТРОДВИГАТЕЛЯ		ОБЕЧАЙКА РУБАШКИ ОХЛАЖДЕНИЯ (D x L)	ФИЛЬТР РУБАШКИ ОХЛАЖДЕНИЯ (D x L1)	ОПОРА РУБАШКИ ОХЛАЖДЕНИЯ (D)
	40S/B	L4C			
1GSL 2GS 4GS 6GS 8GS 12GS	0,37	0,37	D115X500	D115X117	D115/2 - 2PZ
	0,55	0,55			
	0,75	0,75			
	1,1	1,1	D115X800	D115X117	D115 - 2PZ
	1,5	1,5			
	2,2	2,2			
	3	3			
	4	4			
5,5	5,5	D115X1000	D115X117	D115 - 2PZ	
7,5	7,5				
16GS	2,2	2,2	D145X800	D145X158	D145 - 2PZ
	3	3			
	4	4	D145X1000	D145X158	D145 - 2PZ
	5,5	5,5			
	7,5	7,5			

gs\_kit-raf50-en\_b\_ta



## Z-ZN 6" Серия

Новые многоступенчатые погружные центробежные насосы для чистой воды для 6" скважин. Изготовлены из нержавеющей стали AISI 304 или AISI 316.

Эти надежные, легкие насосы гарантируют высокую эффективность, низкую стоимость обслуживания и эксплуатации. Отличительной особенностью этих насосов является возможность замены износного кольца на входе в рабочее колесо. Доступна высоконапорная версия, обеспечивающая напор до 700 метров. Могут соединяться со всеми двигателями по стандарту NEMA.

4

### ХАРАКТЕРИСТИКИ

**Подача:** до 78 м<sup>3</sup>/ч.

**Напор:** до 700 м.в.с. (высоконапорная версия)

**Напряжение питания:** трехфазное, 50 и 60 Гц

**Трехфазная версия:** 380-415 В

**Мощность:** от 0.55 кВт до 55 кВт  
Могут быть соединены с трехфазными асинхронными двигателями L4C, L6W и L8W с охлаждением.

**Максимальный наружный диаметр насоса (включая две защиты кабеля):** 144 мм (стандартное исполнение), 195 мм (высоконапорная версия)

**Температура перекачиваемой воды:** 0°C до +60°C (в зависимости от ограничений используемого двигателя)

**Максимально допустимое количество песка в воде:** 100 г/м<sup>3</sup>

### МАТЕРИАЛЫ

**Выходной патрубок, обратный клапан, диффузор, рабочее колесо, защита кабеля, нижняя опора, вал насоса, муфта, втулки, винты, анкерные болты:** Нерж. сталь  
**Опорный подшипник:** PTFE  
**Износное кольцо:** Технополимер PPO  
**Верхний подшипник:** Карбид кремния  
**Направляющий подшипник:** Полиуретан

**Уплотнения:** EPDM

### ПРИМЕНЕНИЯ

- Подача воды
- Повышение давления
- Ирригация
- Пожаротушение
- Горнодобывающая промышленность
- Поля для гольфа
- Контроль грунтовых вод



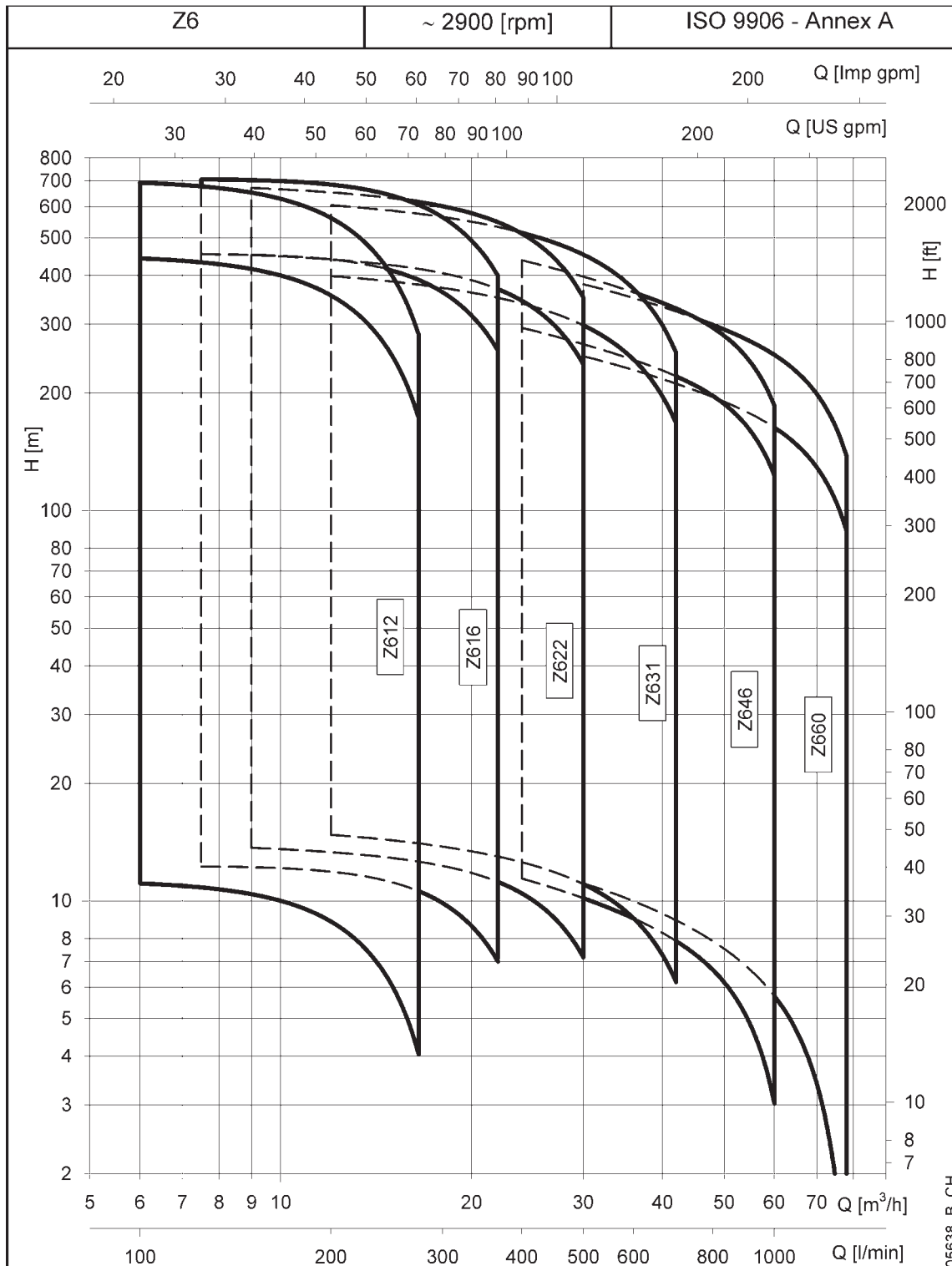
Для получения подробной технической информации, обращайтесь [www.lowara.com](http://www.lowara.com)

*Engineered for life*



## Z6 СЕРИЯ

### ТАБЛИЦА ГИДРАВЛИЧЕСКИХ ХАРАКТЕРИСТИК ПРИ 50 ГЦ



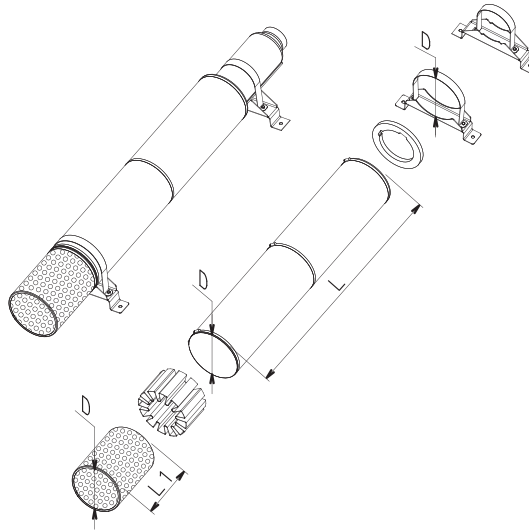
4

*Engineered for life*



**РУБАШКИ ОХЛАЖДЕНИЯ**

01890\_B\_00



4

**ТАБЛИЦА ВЫБОРА НАСОСА Z6 СЕРИИ И 4" И 6" ДВИГАТЕЛЕЙ**

ТИП НАСОСА	ТИП ЭЛЕКТРОДВИГАТЕЛЯ				ОБЕЧАЙКА РУБАШКИ ОХЛАЖДЕНИЯ (D x L)	ФИЛЬТР РУБАШКИ ОХЛАЖДЕНИЯ (D x L1)	ОПОРА РУБАШКИ ОХЛАЖДЕНИЯ (D)
	40S/B	L4C	L6C	L6W			
Z612 Z616 Z622 Z631 Z646	0,55	0,55			D160X800	D160X158	D160 - 2pcs
	0,75	0,75					
	1,1	1,1					
	1,5	1,5					
	2,2	2,2					
	3	3					
	4	4					
	5,5	5,5					
Z660	7,5	7,5			D160X1000	D160X158	D160 - 2pcs
	4	4			D180X1000	D180X192	D180 - 2pcs
	5,5	5,5					
7,5	7,5						
Z612 Z616 Z622 Z631 Z646			3	3	D180X1000	D180X192	D180 - 2pcs
			4	4			
			5,5	5,5			
			7,5	7,5			
			9,3	9,3			
			11	11			
			-	13			
			15	15			
			18,5	18,5			
			22	22			
			-	26			
Z660			30	30	D180X1500	D180X192	D180 - 3pcs
			37	37			
			4	4	D200X1000	D200X192	D200 - 2pcs
			5,5	5,5			
			7,5	7,5			
			9,3	9,3			
			11	11			
			-	13			
			15	15			
			18,5	18,5			
			22	22			
		-	26				
		30	30	D200X1500			
		37	37				

Прим.: Недоступно для высоконапорной версии.

z6\_kit-raf50-en\_b\_ta





## Z-ZR 8" Серия

Многоступенчатые погружные центробежные насосы для чистой воды для 8" скважин. Изготовлены из нержавеющей стали AISI 304 или DUPLEX.

Прочный и легкий насос достаточно просто разбирается и, даже в стандартной комплектации, очень хорошо противостоит коррозии в неагрессивной атмосфере. Направляющие подшипники и износные кольца гарантируют износостойкость и постоянство гидравлических характеристик. Могут соединяться со всеми двигателями по стандарту NEMA.

4

### ХАРАКТЕРИСТИКИ

**Подача:** до 180 м<sup>3</sup>/ч.

**Напор:** до 550 м.в.с.

**Напряжение питания:** трехфазное, 50 и 60 Гц

**Трехфазная версия:** 380-415 В; защита от перегрузки должна быть обеспечена потребителем и установлена в шкафу управления (см. раздел о шкафах управления)

**Мощность:** от 5.5 кВт до 150 кВт

**Максимальный наружный диаметр насоса (включая защиту кабеля):** 198 мм

**Температура перекачиваемой воды:** 0°C до +30°C

**Максимально допустимое количество песка в воде:** 100 г/м<sup>3</sup>

### МАТЕРИАЛЫ

**Напорный патрубок/корпус клапана:** Нержавеющая сталь

**Диффузор:** Нержавеющая сталь

**Рабочее колесо:** Нержавеющая сталь

**Конус:** Duplex нержавеющая сталь

**Входная сетка:** Нержавеющая сталь

**Вал насоса:** Нержавеющая сталь

**ZR версия:** детали из дуплексной стали

### ПРИМЕНЕНИЯ

- Подача воды в коммунальных и промышленных системах
- Повышение давления
- Ирригация
- Пожаротушение
- Горнодобывающая промышленность
- Контроль уровня грунтовых вод



Для получения подробной технической информации, обращайтесь [www.lowara.com](http://www.lowara.com)

*Engineered for life*



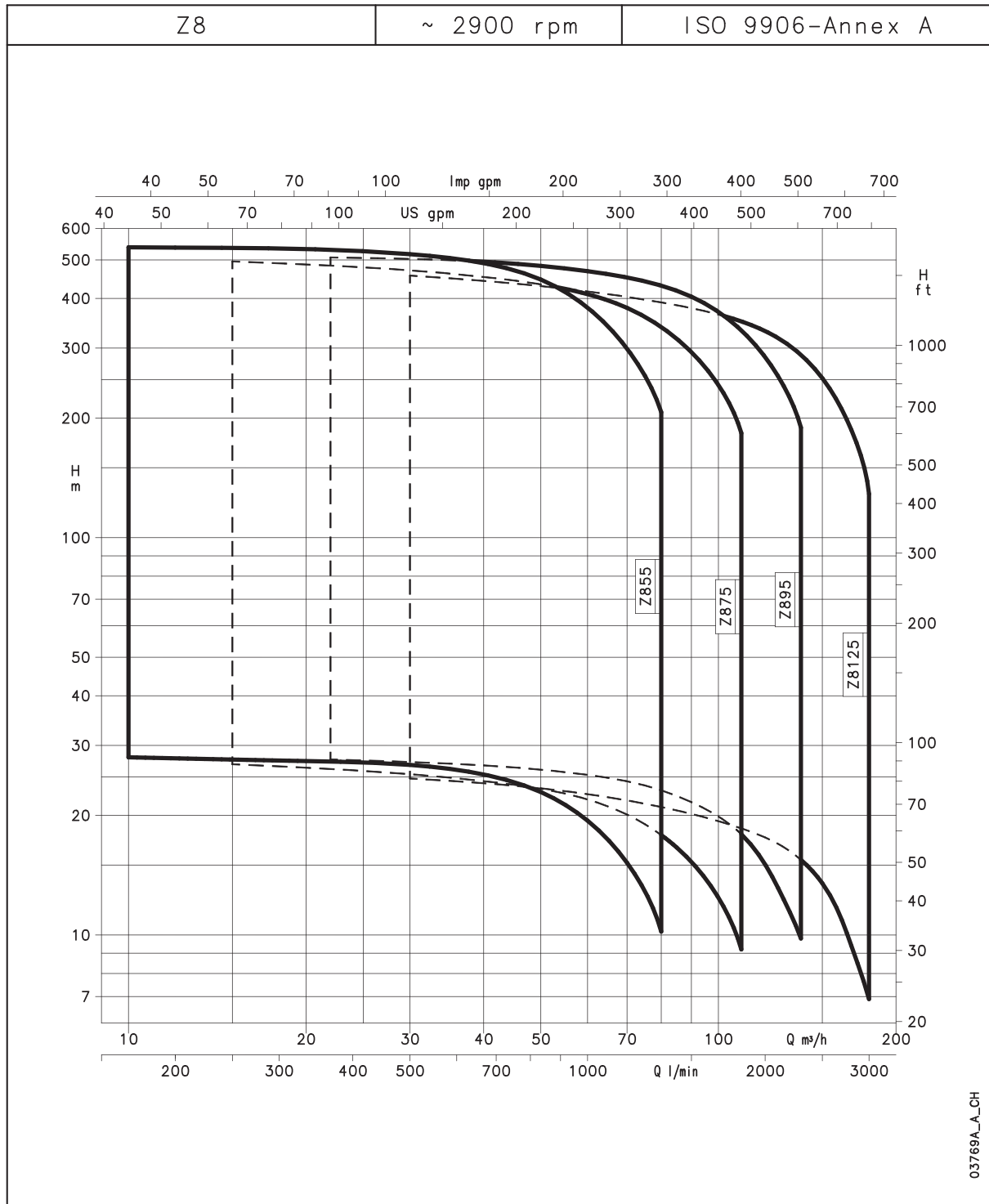
# ITT

Lowara

Общий каталог

## Z8 СЕРИЯ

### ТАБЛИЦА ГИДРАВЛИЧЕСКИХ ХАРАКТЕРИСТИК ПРИ 50 ГЦ



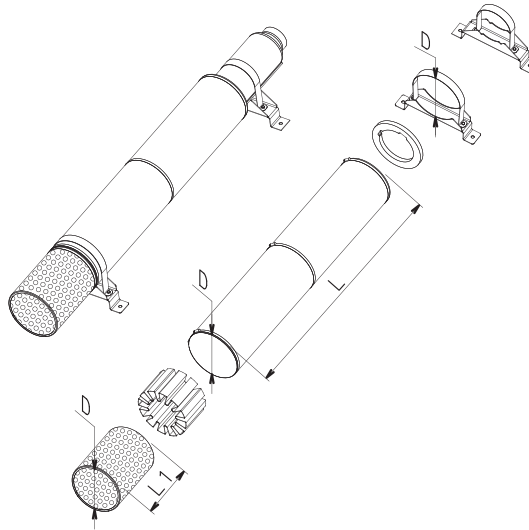
4

*Engineered for life*



**РУБАШКИ ОХЛАЖДЕНИЯ**

01890\_B\_00



4

**ТАБЛИЦА ВЫБОРА НАСОСА Z8 СЕРИИ И 6", 8" И 10" ДВИГАТЕЛЕЙ**

ТИП НАСОСА	ТИП ЭЛЕКТРОДВИГАТЕЛЯ				ОБЕЧАЙКА РУБАШКИ ОХЛАЖДЕНИЯ (D x L)	ФИЛЬТР РУБАШКИ ОХЛАЖДЕНИЯ (D x L1)	ОПОРА РУБАШКИ ОХЛАЖДЕНИЯ (D)
	L6C	L6W	L8W	L10W			
Z855 Z875	5,5	5,5			D225X1000 Z8-6	D225X192	D225 - 2PZ Z8-6
	7,5	7,5					
	9,3	9,3					
	11	11					
	-	13			D225X1250 Z8-6	D225X192	D225 - 2PZ Z8-6
	15	15					
	18,5	18,5					
	22	22					
-	26			D225X1500 Z8-6	D225X192	D225 - 3PZ Z8-6	
30	30						
37	37						
Z895 Z8125	7,5	7,5			D256X1000 Z8-6	D256X325	D256 - 2PZ Z8-6
	11	11					
	-	13					
	15	15					
	18,5	18,5			D256X1250 Z8-6	D256X325	D256 - 2PZ Z8-6
	22	22					
	-	26					
	30	30					
37	37			D256X1500 Z8-6	D256X325	D256 - 3PZ Z8-6	
Z855 Z875			30		D256X1500 Z8-8	D256X325	D256 - 3PZ Z8-8
			37				
			45				
			52				
			55		D256X1750 Z8-8	D256X325	D256 - 3PZ Z8-8
			60				
			67				
			75				
		83		D256X2000 Z8-8	D256X325	D256 - 3PZ Z8-8	
		93					
Z895 Z8125			30		D285X1500 Z8-8	D285X385	D285 - 3PZ Z8-8
			37				
			45				
			52				
			55		D285X1750 Z8-8	D285X385	D285 - 3PZ Z8-8
			60				
			67				
			75				
		83		D285X2000 Z8-8	D285X385	D285 - 3PZ Z8-8	
		93					
Z855 Z875			93		D285X2250 Z8-10	D285X385	D285 - 3PZ Z8-10
			110				
			130				
			150				
Z895 Z8125			93		D330X2250 Z8-10	D330X385	D330 - 3PZ Z8-10
			110				
			130				
			150				

Z8\_Alt-rd50\_b\_1a



## S 10-12" Серия

Многоступенчатые погружные центробежные насосы для чистой воды для скважин диаметром 10-12" и больше. Насосы выполнены из чугуна. Рабочие колеса или насос целиком могут быть изготовлены из бронзы.

Встроенный обратный клапан. Направляющие подшипники и износные кольца гарантируют износостойкость и постоянство гидравлических характеристик.

Могут соединяться со всеми двигателями по стандарту NEMA до 8" и с двигателями Lowara L10W-L12W 10" и 12".

### ХАРАКТЕРИСТИКИ

**Подача:** до 550 м<sup>3</sup>/ч.

**Напор:** до 340 м.в.с.

**Напряжение питания:** трехфазное, 50 и 60 Гц

**Мощность:** от 4 кВт до 300 кВт

**Максимальный наружный диаметр насоса (включая защиту кабеля):** 236 мм

**Максимальная глубина погружения:** 350 метров (в зависимости от двигателя)

**Температура воды:** 0°C до +40°C (в зависимости от установки и мощности двигателя)

**Максимально допустимое количество песка в воде:** 25 г/м<sup>3</sup>

### МАТЕРИАЛЫ

**Рабочее колесо:** Серый чугун

**Нижняя опора:** Серый чугун

**Выходной патрубок:** Серый чугун

**Диффузор:** Серый чугун

**Вал насоса:** Нержавеющая сталь

### ПРИМЕНЕНИЯ

- Подача воды в коммунальных и промышленных системах
- Повышение давления
- Ирригация
- Пожаротушение
- Контроль уровня грунтовых вод



4

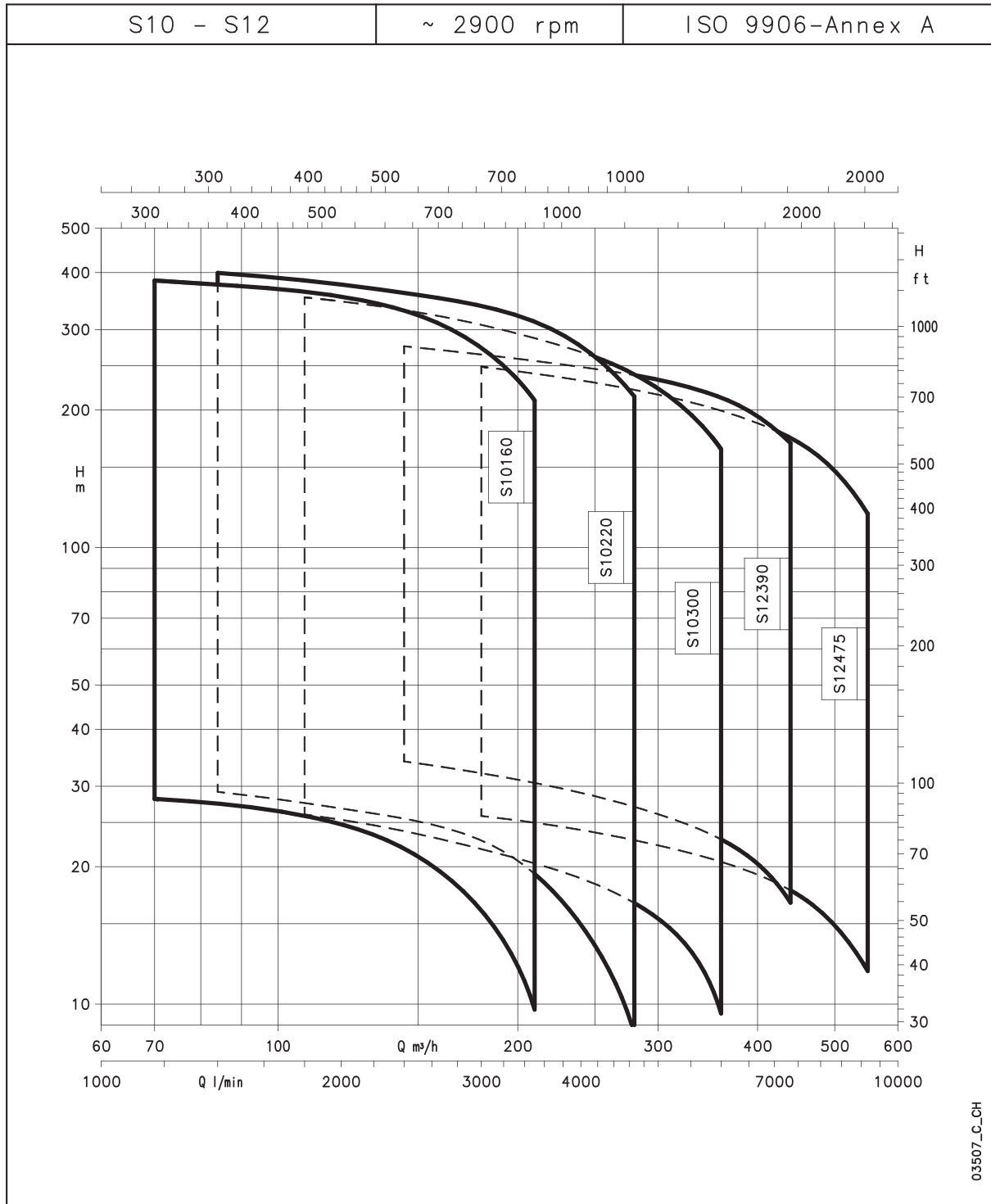
Для получения подробной технической информации, обращайтесь [www.lowara.com](http://www.lowara.com)

*Engineered for life*



### S10-S12 СЕРИЯ

### ТАБЛИЦА ГИДРАВЛИЧЕСКИХ ХАРАКТЕРИСТИК ПРИ 50 ГЦ



03507\_C\_CH

*Engineered for life*

4



## 40S/B Серия

Погружные двигатели, заполненные охлаждающей жидкостью, подходят для пищевых применений. Выбор материалов для изготовления компонентов гарантирует оптимальные рабочие характеристики, высокое качество, надёжность и несложный монтаж.

### ХАРАКТЕРИСТИКИ

**Напряжение питания:** трехфазное и однофазное, 50 и 60 Гц

Однофазная версия

От 0.37 до 3.37 кВт, 220-240 В, 50Гц

**Трехфазная версия**

От 0.37 до 7.5 кВт, 220-240 В, 50Гц

**Трехфазная версия**

От 0.37 до 7.5 кВт, 380-415 В, 50Гц

**Максимальная глубина**

**погружения:** 150 метров

**Класс изоляции:** F

**Класс защиты:** IP68

**Колебания напряжения:** +/- 10% (230 В), +/- 10% (400 В)

Ремонтируемый (перематываемый) статор  
Вал и размеры для соединения с насосом - по стандарту NEMA

Внутренняя охлаждающая жидкость имеет пищевой сертификат (FDA)

Торцевое уплотнение, защищающее от песка

### МАТЕРИАЛЫ

**Внешняя обечайка:** Нержавеющая сталь

**Вал:** Нержавеющая сталь

**Нижняя опора:** Чугун

**Уплотнения:** NBR

**Компенсационная диафрагма:** NBR

**Кабель:** EPDM

**Охлаждающая жидкость:**

Нетоксичное масло

### ПРИМЕНЕНИЯ

- Подача воды
- Повышение давления
- Ирригация
- Сбор дождевых вод
- Пожаротушение

**4**

Для получения подробной технической информации, обращайтесь [www.lowara.com](http://www.lowara.com)

*Engineered for life*



Общий каталог

40S СЕРИЯ ДВИГАТЕЛИ – РАЗМЕРЫ И ВЕС ПРИ 50 ГЦ

4

ТИП ЭЛЕКТРО-ДВИГАТЕЛЯ	НОМИНАЛЬНАЯ МОЩНОСТЬ		РАЗМЕРЫ Макс. (мм)		ВЕС kg
	kW	HP	A		
40S03M235	0,37	0,5	355		7,3
40S03T405			334		6,8
40S05M235	0,55	0,75	355		7,9
40S05T405				355	
40S07M235	0,75	1	380		9
40S07T405				355	
40S11M235	1,1	1,5	415		10,9
40S11T405				380	
40S15M235	1,5	2	450		12,5
40S15T405				415	
40S22M235	2,2	3	500		14,8
40S22T405				450	
40S30T405	3	4	450		13,6
40S40T405	4	5,5	570		17,5
40S55T405	5,5	7,5	630		21
40S75T405	7,5	10	836		28,5

40S-2p50\_a\_td

01846\_B\_DD

РАБОЧИЕ ХАРАКТЕРИСТИКИ ОДНОФАЗНЫХ ДВИГАТЕЛЕЙ ПРИ 50 ГЦ

ТИП ЭЛЕКТРО-ДВИГАТЕЛЯ ОДНОФАЗНЫЙ	НОМИНАЛЬНАЯ МОЩНОСТЬ		НОМИНАЛЬН НАПРЯЖЕНИЕ V	КОНДЕНСАТОР μF/450V	РАБОЧИЕ ХАРАКТЕРИСТИКИ ПРИ НОМИНАЛЬНОЙ МОЩНОСТИ				ПРЯМОЙ ПУСК		МАКС. ТЕМПЕРАТУРА ПЕРЕКАЧИВАЕМОЙ ВОДЫ C	ТИП КАБЕЛЯ	
	kW	HP			НОМИНАЛЬНЫЙ ТОК A	rpm	η %	cosφ	Ts/Tn *	Is/In		Nk x сечение mm²	L m
40S03M235	0,37	0,5	220	16	3,0	2835	56,8	0,98	0,56	3,08	35	4x1.5	1,75
			230		3,1	2845	54,7	0,96	0,62	3,17			
			240		3,2	2860	52,5	0,93	0,68	3,2			
40S05M235	0,55	0,75	220	20	4,1	2815	62,4	0,98	0,60	2,93	35	4x1.5	1,75
			230		4,1	2830	60,4	0,96	0,66	3,02			
			240		4,3	2845	58,4	0,92	0,72	3,06			
40S07M235	0,75	1	220	30	5,4	2825	63,3	0,99	0,57	3,07	35	4x1.5	1,75
			230		5,5	2840	61,6	0,97	0,63	3,2			
			240		5,6	2855	59,9	0,94	0,69	3,27			
40S11M235	1,1	1,5	220	40	7,5	2820	67,6	0,99	0,62	2,97	35	4x1.5	1,75
			230		7,4	2840	66,3	0,98	0,68	3,14			
			240		7,6	2850	63,9	0,95	0,74	3,2			
40S15M235	1,5	2	220	50	10,0	2830	69,3	0,98	0,48	3,1	35	4x1.5	1,75
			230		10,1	2845	67,6	0,96	0,53	3,22			
			240		10,5	2855	64,9	0,92	0,58	3,22			
40S22M235	2,2	3	220	70	14,3	2805	71,1	0,99	0,46	2,71	35	4x1.5	2,5
			230		14,1	2820	69,6	0,97	0,50	2,86			
			240		14,4	2840	67,7	0,94	0,55	2,93			

\* Ts/Tn = пусковой момент/номинальный момент.

40S-M-2p50\_b\_te

Engineered for life



# ITT

# Lowara

## Общий каталог

### 40S СЕРИЯ - РАБОЧИЕ ХАРАКТЕРИСТИКИ ТРЕХФАЗНЫХ ДВИГАТЕЛЕЙ ПРИ 50 ГЦ

ТИП ЭЛЕКТРО-ДВИГАТЕЛЯ ТРЕХФАЗНЫЙ	НОМИНАЛЬН. МОЩНОСТЬ		НОМИНАЛЬН. НАПРЯЖЕНИЕ V	РАБОЧИЕ ХАРАКТЕРИСТИКИ ПРИ НОМИНАЛЬНОЙ МОЩНОСТИ				ПРЯМОЙ ПУСК		МАКС. ТЕМПЕРАТУРА ПЕРЕКАЧИВАЕМОЙ ВОДЫ C	ТИП КАБЕЛЯ	
	kW	HP		A	rpm	η %	cos φ	Ts/Tn *	Is/In		Nk x сечение mm <sup>2</sup>	L m
40S03T235	0,37	0,5	220	2,0	2835	62	0,78	3,4	5,1	35	4x1,5	1,75
			230	2,1	2855	62	0,72	3,8	5,3			
			240	2,2	2865	61	0,68	4,1	5,3			
40S05T235	0,55	0,75	220	2,8	2795	65	0,8	2,8	4,6	35	4x1,5	1,75
			230	2,9	2820	64	0,75	3,1	4,7			
			240	3,0	2835	63	0,71	3,4	4,7			
40S07T235	0,75	1	220	3,8	2790	68	0,78	3,3	4,6	35	4x1,5	1,75
			230	4,0	2815	67	0,71	3,6	4,7			
			240	4,2	2825	65	0,67	3,9	4,6			
40S11T235	1,1	1,5	220	5,1	2780	72	0,8	2,7	4,2	35	4x1,5	1,75
			230	5,2	2810	71	0,74	3,0	4,4			
			240	5,4	2820	70	0,7	3,2	4,3			
40S15T235	1,5	2	220	7,0	2790	73	0,78	3,0	4,7	35	4x1,5	1,75
			230	7,2	2815	72	0,72	3,4	4,8			
			240	7,6	2825	70	0,68	3,7	4,7			
40S22T235	2,2	3	220	9,7	2785	74	0,80	2,3	4,7	35	4x1,5	2,5
			230	10,0	2810	74	0,74	2,6	4,8			
			240	10,5	2825	73	0,69	2,7	4,7			
40S30T235	3	4	220	12,1	2810	77	0,85	1,8	4,2	35	4x1,5	2,5
			230	12,0	2830	77	0,81	2,0	4,5			
			240	12,3	2845	77	0,77	2,2	4,6			
40S40T235	4	5,5	220	16,4	2810	75	0,85	2,2	4,8	35	4x1,5	2,5
			230	16,5	2840	76	0,80	2,4	5,0			
			240	17,0	2850	75	0,76	2,6	5,0			
40S55T235	5,5	7,5	220	22,9	2795	76	0,83	1,8	4,6	35	4x1,5	2,5
			230	23,0	2820	77	0,78	2,0	4,8			
			240	23,7	2840	77	0,73	2,2	4,9			
40S75T235	7,5	10	220	31,0	2820	78	0,82	1,9	4,9	35	4x1,5	4
			230	31,4	2850	79	0,76	2,1	5,1			
			240	32,4	2860	78	0,71	2,3	5,1			
40S03T405	0,37	0,5	380	1,2	2835	62	0,78	3,4	5,1	35	4x1,5	1,75
			400	1,2	2855	62	0,72	3,8	5,3			
			415	1,2	2865	61	0,68	4,1	5,3			
40S05T405	0,55	0,75	380	1,6	2795	65	0,8	2,8	4,6	35	4x1,5	1,75
			400	1,7	2820	64	0,75	3,1	4,7			
			415	1,7	2835	63	0,71	3,4	4,7			
40S07T405	0,75	1	380	2,2	2790	68	0,78	3,3	4,6	35	4x1,5	1,75
			400	2,3	2815	67	0,71	3,6	4,7			
			415	2,4	2825	65	0,67	3,9	4,6			
40S11T405	1,1	1,5	380	2,9	2780	72	0,8	2,7	4,2	35	4x1,5	1,75
			400	3,0	2810	71	0,74	3,0	4,4			
			415	3,1	2820	70	0,7	3,2	4,3			
40S15T405	1,5	2	380	4,0	2790	73	0,78	3,0	4,7	35	4x1,5	1,75
			400	4,2	2815	72	0,72	3,4	4,8			
			415	4,4	2825	70	0,68	3,7	4,7			
40S22T405	2,2	3	380	5,6	2785	74	0,80	2,3	4,7	35	4x1,5	2,5
			400	5,8	2810	74	0,74	2,6	4,8			
			415	6,1	2825	73	0,69	2,7	4,7			
40S30T405	3	4	380	7,0	2810	77	0,85	1,8	4,2	35	4x1,5	2,5
			400	7,0	2830	77	0,81	2,0	4,5			
			415	7,1	2845	77	0,77	2,2	4,6			
40S40T405	4	5,5	380	9,5	2810	75	0,85	2,2	4,8	35	4x1,5	2,5
			400	9,5	2840	76	0,80	2,4	5,0			
			415	9,8	2850	75	0,76	2,6	5,0			
40S55T405	5,5	7,5	380	13,2	2795	76	0,83	1,8	4,6	35	4x1,5	2,5
			400	13,3	2820	77	0,78	2,0	4,8			
			415	13,7	2840	77	0,73	2,2	4,9			
40S75T405	7,5	10	380	17,9	2820	78	0,82	1,9	4,9	35	4x1,5	4
			400	18,1	2850	79	0,76	2,1	5,1			
			415	18,7	2860	78	0,71	2,3	5,1			

\* Ts/Tn = пусковой момент/номинальный момент.

40S-T-2p50\_b\_te

Engineered for life

4





## L4C Серия двигатели

Погружные двигатели, охлаждаемые жидкостью, предназначенные для использования с 4" скважинными насосами. Выбор материалов для изготовления компонентов гарантирует оптимальные рабочие характеристики. Практически полностью изготовлены из нержавеющей стали. Адаптер двигателя и размеры присоединения – по стандарту NEMA.

4

### ХАРАКТЕРИСТИКИ

**Напряжение питания:** однофазное и трехфазное, 50 и 60Гц

**Мощность:** от 0.37 кВт до 7.5 кВт

Однофазная версия:

0.37 до 4 кВт, 220-240 В, 50 Гц (от 0.37 до 1.1 кВт со встроенной защитой от перегрузки с автоматическим перезапуском).

**Трехфазная версия:**

От 0.37 до 5.5 кВт, 220-240 В, 50 Гц

От 0.37 до 7.5 кВт, 380-415 В, 50 Гц

**Максимальный наружный диаметр насоса (включая защиту кабеля):** 93 мм

**Максимальная глубина погружения:** 300 метров

**Максимальная температура перекачиваемой воды:** +35°C.

**Класс изоляции:** F

**Класс защиты:** IP68

**Допуски:** +/-6%.

Кабель питания может комплектоваться водозащищенным соединением.

Может работать в горизонтальном положении при условии, что насос во всём диапазоне нагрузок создаёт не более 100 Н осевой нагрузки.

### МАТЕРИАЛЫ

**Внешняя и внутренняя обечайки,**

**фланцы:** Нержавеющая сталь

**Вал:** Нержавеющая сталь

**Верхняя опора:** Чугун

Для получения подробной технической информации, обращайтесь [www.lowara.com](http://www.lowara.com)

*Engineered for life*

**Уплотнения:** NBR

**Компенсационная диафрагма:** EPDM

**Подшипники:** карбон-графит

**Охлаждающая жидкость:**  
деминерализованная вода + антифриз

### ПРИМЕНЕНИЯ

- Подача воды
- Повышение давления
- Ирригация
- Сбор дождевых вод
- Пожаротушение





Общий каталог

**L4C СЕРИЯ ДВИГАТЕЛИ – РАЗМЕРЫ И ВЕС ПРИ 50 ГЦ**

ТИП ЭЛЕКТРОДВИГАТЕЛЯ	НОМИНАЛЬНАЯ МОЩНОСТЬ		РАЗМЕРЫ (мм)		ВЕС kg
	kW	HP	A		
L4C03M235	0,37	0,5	236	7	7
L4C03T235-405			216	6,8	
L4C05M235			266	7,6	
L4C05T235-405	0,55	0,75	236	7	7
L4C07M235			286	8,2	
L4C07T235-405	0,75	1	266	7,6	7,6
L4C11M235			331	10,7	
L4C11T235-405			286	8,2	
L4C15M235	1,5	2	393	12,5	12,5
L4C15T235-405			348	11,8	
L4C22M235	2,2	3	413	14	14
L4C22T235-405			393	12,6	
L4C30T235-405			3	4	
L4C40M235	4	5,5	684	27,5	27,5
L4C40T235-405			614	23,5	
L4C55T235-405	5,5	7,5	684	26,8	26,8
L4C75T235-405			7,5	10	

I4c-2p50\_c\_td

4

**РАБОЧИЕ ХАРАКТЕРИСТИКИ ОДНОФАЗНЫХ ДВИГАТЕЛЕЙ ПРИ 50 ГЦ**

ТИП ЭЛЕКТРОДВИГАТЕЛЯ ОДНОФАЗНЫЙ	НОМИНАЛЬНАЯ МОЩНОСТЬ		НОМИНАЛЬНОЕ НАПЯЖЕНИЕ V	КОНДЕНСАТОР μF/450V	РАБОЧИЕ ХАРАКТЕРИСТИКИ ПРИ НОМИНАЛЬНОЙ МОЩНОСТИ				ПРЯМОЙ ПУСК		МАКС. ТЕМПЕРАТУРА ПЕРЕКАЧИВАЕМОЙ ВОДЫ C	ТИП КАБЕЛЯ Nk x сечение (мм²)	
	kW	HP			A	rpm	η %	cos φ	T <sub>s</sub> /T <sub>n</sub> *	I <sub>s</sub> /I <sub>n</sub>		C	L (m)
L4C03M235	0,37	0,5	220	16	3,2	2810	53	0,96	0,63	2,68	35	4x1,5	1,7
			230		3,3	2820	54	0,97	0,69	2,72			
			240		3,4	2830	50	0,91	0,75	2,76			
L4C05M235	0,55	0,75	220	20	4,3	2810	61	0,95	0,62	3,3	35	4x1,5	1,7
			230		4,6	2820	56	0,94	0,68	3,2			
			240		4,8	2830	54	0,90	0,74	3,26			
L4C07M235	0,75	1	220	30	6	2810	60	0,93	0,63	3,18	35	4x1,5	1,7
			230		6,2	2820	58	0,92	0,66	3,2			
			240		6,5	2830	56	0,85	0,75	3,2			
L4C11M235	1,1	1,5	220	40	8,1	2800	67	0,94	0,60	3,48	35	4x1,5	1,7
			230		8,1	2835	65	0,92	0,60	3,54			
			240		8,3	2850	63	0,87	0,62	3,62			
L4C15M235	1,5	2	220	50	10,4	2800	67	0,96	0,74	3,3	35	4x1,5	1,7
			230		10,4	2820	66	0,93	0,74	3,38			
			240		10,7	2835	64	0,90	0,76	3,46			
L4C22M235	2,2	3	220	70	15,4	2740	68	0,96	0,54	3,1	35	4x1,5	1,7
			230		15	2770	68	0,94	0,54	3,2			
			240		15,3	2790	66	0,91	0,54	3,3			
L4C40M235	4	5,5	220	90	24,5	2840	70	0,94	0,46	3,5	35	4x2	2,7
			230		25	2850	68	0,95	0,51	3,6			
			240		27,4	2860	65	0,84	0,60	3,4			

\* T<sub>s</sub>/T<sub>n</sub> = пусковой момент/номинальный момент.

I4cm-2p50\_e\_te



## Общий каталог

### L4C СЕРИЯ – РАБОЧИЕ ХАРАКТЕРИСТИКИ ТРЕХФАЗНЫХ ДВИГАТЕЛЕЙ ПРИ 50 ГЦ

ТИП ЭЛЕКТРО-ДВИГАТЕЛЯ ТРЕХФАЗНЫЙ	НОМИНАЛЬН. МОЩНОСТЬ		НОМИНАЛЬН. НАПРЯЖЕНИЕ V	РАБОЧИЕ ХАРАКТЕРИСТИКИ ПРИ НОМИНАЛЬНОЙ МОЩНОСТИ				ПРЯМОЙ ПУСК		МАКС. ТЕМПЕРАТУРА ПЕРЕКАЧИВАЕМОЙ ВОДЫ C	ТИП КАБЕЛЯ	
	kW	HP		НОМИНАЛЬНЫЙ ТОК A	rpm	η%	cosφ	Ts/Tn *	Is/In		Nk x сечение (mm <sup>2</sup> )	L (m)
L4C03T235	0,37	0,5	220	2,6	2810	51	0,69	2,7	3,7	35	4x1.5	1,7
			230	2,7	2820	53	0,7	3	3,7			
			240	3,1	2830	48	0,67	3,2	3,4			
L4C05T235	0,55	0,75	220	3,1	2820	61	0,77	2,8	4,3	35	4x1.5	1,7
			230	3,3	2830	60	0,71	3,1	4,2			
			240	3,5	2840	60	0,66	3,3	4,2			
L4C07T235	0,75	1	220	4	2820	65	0,77	2,9	5	35	4x1.5	1,7
			230	4,1	2830	63	0,73	3,2	5,1			
			240	4,5	2840	63	0,66	3,5	4,8			
L4C11T235	1,1	1,5	220	5,6	2820	62	0,8	3	4	35	4x1.5	1,7
			230	5,7	2830	64	0,76	3,3	4,2			
			240	6,2	2840	63	0,73	3,6	4			
L4C15T235	1,5	2	220	7,4	2820	68	0,77	3,1	4,2	35	4x1.5	1,7
			230	7,6	2830	68	0,72	3,4	4,3			
			240	8	2840	67	0,68	3,7	4,3			
L4C22T235	2,2	3	220	10	2810	72	0,8	3	4,3	35	4x1.5	1,7
			230	10,2	2820	71	0,78	3,2	4,4			
			240	10,7	2830	70	0,7	3,5	4,4			
L4C30T235	3	4	220	13,7	2830	75	0,77	3	4,6	35	4x1.5	2,7
			230	14,3	2840	74	0,71	3,3	4,6			
			240	15,2	2850	70	0,68	3,5	4,5			
L4C40T235	4	5,5	220	16,4	2840	76	0,81	3,10	5,6	35	4x2	2,7
			230	17,3	2850	75	0,79	3,40	5,6			
			240	18,2	2860	72	0,74	3,70	5,5			
L4C55T235	5,5	7,5	220	23,4	2840	78	0,79	3	5,4	35	4x2	2,7
			230	24,2	2850	77	0,74	3,4	5,5			
			240	25	2860	76	0,7	3,6	5,5			
L4C03T405	0,37	0,5	380	1,5	2810	51	0,69	2,7	3,8	35	4x1.5	1,7
			400	1,6	2820	53	0,7	3	3,8			
			415	1,8	2830	48	0,67	3,2	3,4			
L4C05T405	0,55	0,75	380	1,8	2820	61	0,77	2,8	4,2	35	4x1.5	1,7
			400	1,9	2830	60	0,71	3,1	4,2			
			415	2	2840	60	0,66	3,3	4,1			
L4C07T405	0,75	1	380	2,3	2820	65	0,77	2,9	5	35	4x1.5	1,7
			400	2,4	2830	63	0,73	3,2	5			
			415	2,6	2840	63	0,66	3,5	4,8			
L4C11T405	1,1	1,5	380	3,3	2820	62	0,8	3	4	35	4x1.5	1,7
			400	3,4	2830	64	0,76	3,3	4,1			
			415	3,6	2840	63	0,73	3,6	4			
L4C15T405	1,5	2	380	4,3	2820	68	0,77	3,1	4,2	35	4x1.5	1,7
			400	4,4	2830	68	0,72	3,4	4,3			
			415	4,6	2840	67	0,68	3,7	4,3			
L4C22T405	2,2	3	380	5,8	2810	72	0,8	3	4,1	35	4x1.5	1,7
			400	5,9	2820	71	0,78	3,2	4,4			
			415	6,2	2830	70	0,7	3,5	4,3			
L4C30T405	3	4	380	7,9	2830	75	0,77	3	4,5	35	4x1.5	2,7
			400	8,3	2840	74	0,71	3,3	4,6			
			415	8,8	2850	70	0,68	3,5	4,5			
L4C40T405	4	5,5	380	9,5	2840	76	0,81	3,1	5,6	35	4x1.5	2,7
			400	10	2850	75	0,79	3,4	5,6			
			415	10,5	2860	72	0,74	3,7	5,5			
L4C55T405	5,5	7,5	380	13,5	2840	78	0,79	3	5,4	35	4x1.5	2,7
			400	14	2850	77	0,74	3,4	5,5			
			415	14,5	2860	76	0,7	3,6	5,5			
L4C75T405	7,5	10	380	17	2840	80	0,84	2,6	4,7	35	4x2	3,5
			400	17,4	2850	79	0,79	2,9	4,8			
			415	18,1	2860	76	0,75	3,1	4,8			

\* Ts/Tn = пусковой момент/номинальный момент.

Mct-2p50\_c\_ite



## L6C Серия двигатели

Погружные двигатели, охлаждаемые жидкостью, предназначенные для использования с 6" скважинными насосами. Выбор материалов для изготовления компонентов гарантирует оптимальные рабочие характеристики. Практически полностью изготовлены из нержавеющей стали. Адаптер двигателя и размеры присоединения – по стандарту NEMA.

### ХАРАКТЕРИСТИКИ

**Напряжение питания:** трехфазное, 50 и 60 Гц

**Мощность:** от 4 кВт до 37 кВт, 380-415 В; защита от перегрузки должна быть обеспечена потребителем и установлена в шкафу управления (см. раздел о шкафах управления)

**Максимальный наружный диаметр насоса (включая защиту кабеля):** 140 мм

**Максимальная глубина погружения:** 250 метров

**Максимальная температура перекачиваемой воды:** +35°C.

**Класс изоляции:** F

**Класс защиты:** IP68

**Допуски:** +/-10%

Кабель питания может комплектоваться водозащищённым соединением.

Может работать в горизонтальном положении при условии, что насос во всём диапазоне нагрузок создаёт не более 250 Н осевой нагрузки.

### МАТЕРИАЛЫ

**Внешняя и внутренняя обечайки, фланцы:** Нержавеющая сталь

**Вал:** Нержавеющая сталь

**Верхняя опора:** Чугун

**Уплотнения:** NBR

**Компенсационная диафрагма:** EPDM

**Подшипники:** карбон-графит

**Охлаждающая жидкость:** деминерализованная вода + антифриз

### ПРИМЕНЕНИЯ

- Подача воды
- Повышение давления
- Ирригация
- Пожаротушение



Для получения подробной технической информации, обращайтесь [www.lowara.com](http://www.lowara.com)

*Engineered for life*



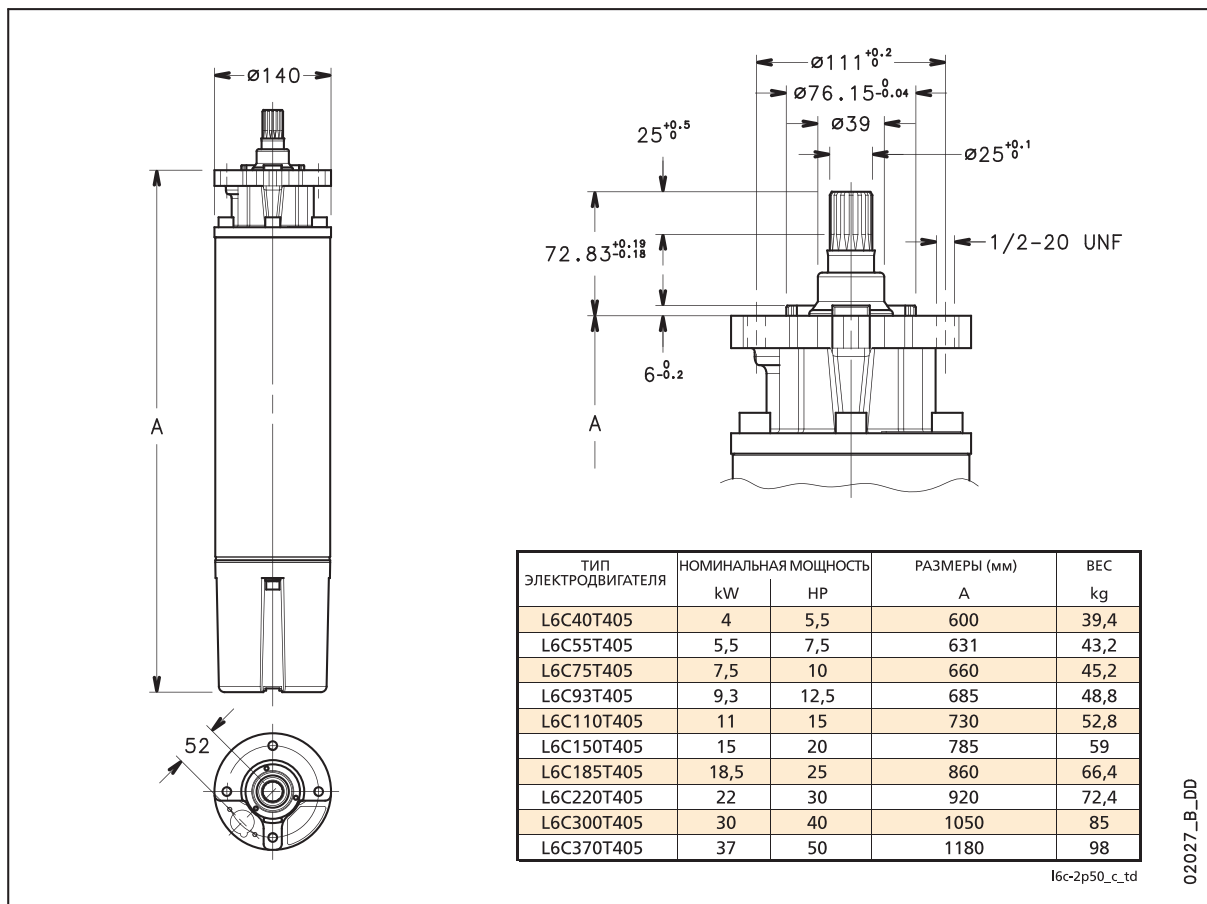
# ITT

# Lowara

## Общий каталог

### L6C СЕРИЯ ДВИГАТЕЛИ РАЗМЕРЫ И ВЕС ПРИ 50 ГЦ

4



*Engineered for life*



## Общий каталог

### L6C СЕРИЯ – РАБОЧИЕ ХАРАКТЕРИСТИКИ ТРЕХФАЗНЫХ ДВИГАТЕЛЕЙ ПРИ 50 ГЦ

ТИП ЭЛЕКТРО-ДВИГАТЕЛЯ ТРЕХФАЗНЫЙ	НОМИНАЛЬН. МОЩНОСТЬ		НОМИНАЛЬН. НАПРЯЖЕНИЕ V	РАБОЧИЕ ХАРАКТЕРИСТИКИ ПРИ НОМИНАЛЬНОЙ МОЩНОСТИ				ПРЯМОЙ ПУСК		МАКС. ТЕМПЕРАТУРА ПЕРЕКАЧИВАЕМОЙ ВОДЫ C	ТИП КАБЕЛЯ	
	kW	HP		НОМИНАЛЬ-НЫЙ ТОК A	rpm	η %	cos φ	Ts/Tn*	Is/In		Nk x сечение (mm <sup>2</sup> )	L (m)
L6C40T405	4	5,5	380	10,3	2825	75	0,8	1,7	3,9	35	4x4	4
			400	10,6	2845	74	0,75	1,7	3,9			
			415	11	2860	74	0,7	1,7	3,8			
L6C55T405	5,5	7,5	380	13,9	2820	77	0,8	1,8	3,8	35	4x4	4
			400	14	2845	76	0,75	1,8	3,8			
			415	14,6	2860	76	0,71	1,8	3,6			
L6C75T405	7,5	10	380	17,6	2820	78	0,82	2	3,9	35	4x4	4
			400	18	2840	77	0,78	2	3,9			
			415	18,3	2850	77	0,73	2	4			
L6C93T405	9,3	12,5	380	21,7	2820	78	0,82	2,1	3,8	35	4x4	4
			400	22	2840	79	0,8	2,1	3,9			
			415	22,8	2850	78	0,79	2,15	3,9			
L6C110T405	11	15	380	25	2815	77	0,87	2,1	4,5	35	4x4	4
			400	25,5	2840	78	0,82	2,1	4,5			
			415	26	2845	77	0,79	2,15	4,5			
L6C150T405	15	20	380	33,5	2810	80	0,84	2,2	4,1	35	4x4	4
			400	33,4	2840	81	0,8	2,2	4,1			
			415	34,2	2850	81	0,76	2,25	4,1			
L6C185T405	18,5	25	380	40,5	2820	81	0,83	2,3	4,3	35	4x6	4
			400	41	2845	82	0,8	2,3	4,3			
			415	42	2855	82	0,73	2,35	4,3			
L6C220T405	22	30	380	47,5	2810	81	0,88	2,3	4	35	4x6	4
			400	47	2825	82	0,84	2,3	4,1			
			415	47,5	2835	82	0,8	2,35	4,2			
L6C300T405	30	40	380	63	2810	82	0,89	2,4	4	35	4x8	4
			400	61,5	2830	82	0,85	2,4	4,1			
			415	63,5	2840	81	0,8	2,45	3,9			
L6C370T405	37	50	380	79,5	2820	82	0,87	2	3,7	35	4x8	4
			400	79,3	2830	81	0,84	2,2	3,9			
			415	80	2840	81	0,8	2,3	4			

\* Ts/Tn = пусковой момент/номинальный момент.

l6c-2p50\_e\_te

4



## L6W/A Серия

Погружные двигатели, заполненные водой, для использования с 6" скважинными насосами. Выбор материалов для изготовления компонентов гарантирует оптимальные рабочие характеристики, высокое качество, надёжность и несложный монтаж.

Адаптер двигателя и размеры присоединения – по стандарту NEMA.

4

### ХАРАКТЕРИСТИКИ

**Напряжение питания:** трехфазное, 50 и 60 Гц

**Мощность:** от 4 кВт до 37 кВт, 380-415 В, 50 Гц

Двигатели с двойным выходом кабеля для пуска «звезда–треугольник» поставляются по запросу.

**Максимальный наружный диаметр насоса (включая защиту кабеля):** 144 мм

**Максимальная глубина погружения:** 350 метров

**Максимальная температура перекачиваемой воды:** +25°C.

**Класс изоляции:** Y

**Класс защиты:** IP68

**Допуски:** +/-10%

**Силовой кабель:** WRAS-сертифицирован

### МАТЕРИАЛЫ

**Внешняя обечайка:** Нерж. сталь

**Верхняя опора:** Чугун

**Опорный подшипник:** Графит (тип Kingsbury)

**Торцевое уплотнение:** Оксид алюминия/Графит

**Уплотнения:** NBR

**Компенсационная диафрагма:** EPDM

**Охлаждающая жидкость:** Вода + антифриз

### ПРИМЕНЕНИЯ

- Подача воды
- Повышение давления
- Ирригация
- Пожаротушение

Доступно по запросу

- Высокотемпературные обмотки
- 4-хполюсные двигатели
- Датчик температуры PT 100
- Применения с инвертором
- Торцевое уплотнение из карбида кремния



Для получения подробной технической информации, обращайтесь [www.lowara.com](http://www.lowara.com)

*Engineered for life*

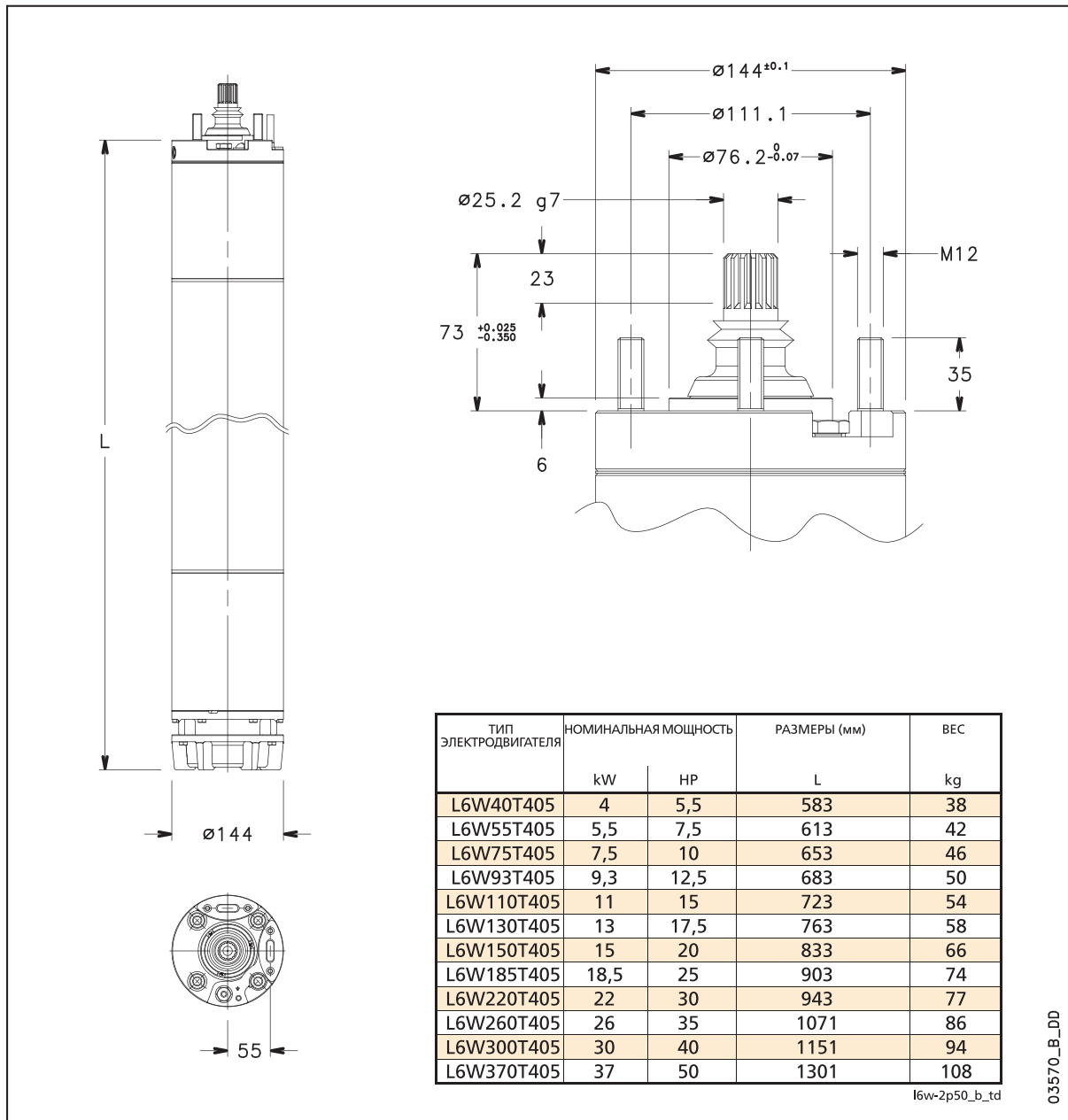


# ITT

# Lowara

## Общий каталог

### L6W СЕРИЯ ДВИГАТЕЛИ РАЗМЕРЫ И ВЕС ПРИ 50 ГЦ



# 4

*Engineered for life*





# ITT

# Lowara

## Общий каталог

### L6W СЕРИЯ-РАБОЧИЕ ХАРАКТЕРИСТИКИ ТРЕХФАЗНЫХ ДВИГАТЕЛЕЙ ПРИ 50 ГЦ

ТИП ЭЛЕКТРО-ДВИГАТЕЛЯ ТРЕХФАЗНЫЙ	НОМИНАЛЬН. МОЩНОСТЬ		НОМИНАЛЬН. НАПРЯЖЕНИЕ V	РАБОЧИЕ ХАРАКТЕРИСТИКИ ПРИ НОМИНАЛЬНОЙ МОЩНОСТИ				ПРЯМОЙ ПУСК		МАКС. ТЕМПЕРАТУРА ПЕРЕКАЧИВАЕМОЙ ВОДЫ C	ТИП КАБЕЛЯ Сечение (mm <sup>2</sup> )		
	kW	HP		НОМИНАЛЬ-НЫЙ ТОК A	rpm	η %	cos φ	T <sub>s</sub> /T <sub>n</sub> *	I <sub>s</sub> /I <sub>n</sub>		DOL	Y/D	L (m)
L6W40T405	4	5,5	380	9,62	2845	69,5	0,91	0,96	3,64	25	2,5	2,5	4
			415	8,94	2880	72,2	0,86	1,15	4,27				
L6W55T405	5,5	7,5	380	12,7	2850	74,0	0,89	1,28	4,27	25	2,5	2,5	4
			415	12,3	2885	74,7	0,83	1,54	4,82				
L6W75T405	7,5	10	380	17,1	2830	74,4	0,9	1,18	4,07	25	2,5	2,5	4
			415	16,4	2865	75,7	0,84	1,43	4,65				
L6W93T405	9,3	12,5	380	20,5	2835	76,6	0,89	1,51	4,57	25	2,5	2,5	4
			415	19,8	2870	77,6	0,83	1,82	5,16				
L6W110T405	11	15	380	24,8	2825	76,3	0,89	1,36	4,27	25	2,5	2,5	4
			415	24,0	2860	77,4	0,82	1,64	4,81				
L6W130T405	13	17,5	380	28,7	2820	76,6	0,9	1,37	4,38	25	2,5	2,5	4
			415	27,5	2860	77,9	0,84	1,66	4,99				
L6W150T405	15	20	380	32,4	2830	76,1	0,89	1,62	4,83	25	4	2,5	4
			415	31,1	2865	80,3	0,84	1,96	5,48				
L6W185T405	18,5	25	380	40,0	2835	80,3	0,87	1,80	5,10	25	6	2,5	4
			415	39,6	2865	80,4	0,81	2,17	5,63				
L6W220T405	22	30	380	48,5	2835	78,7	0,88	1,05	4,59	25	6	2,5	4
			415	45,4	2875	81,8	0,82	1,26	5,30				
L6W260T405	26	35	380	56,2	2865	80,2	0,88	1,03	4,57	25	6	4	4
			415	53,4	2890	81,9	0,83	1,24	5,25				
L6W300T405	30	40	380	64,7	2855	80,5	0,88	1,08	4,59	25	10	4	4
			415	61,4	2885	82,1	0,83	1,30	5,28				
L6W370T405	37	50	380	81,7	2840	78,6	0,88	1,00	4,24	20	10	6	4
			415	78,8	2875	79,8	0,82	1,20	4,81				

\* T<sub>s</sub>/T<sub>n</sub> = пусковой момент/номинальный момент.

l6w-2p50\_a\_te

4

*Engineered for life*



## L8W Серия

Погружные двигатели, заполненные водой, для использования с 8" скважинными насосами. Выбор материалов для изготовления компонентов гарантирует оптимальные рабочие характеристики, высокое качество, надёжность и несложный монтаж. Адаптер двигателя и размеры присоединения – по стандарту NEMA.

### ХАРАКТЕРИСТИКИ

**Напряжение питания:** трехфазное, 50 и 60 Гц

**Мощность:** от 30 кВт до 93 кВт, 380-415 В, 50Гц

Двигатели с двойным выходом кабеля для пуска «звезда–треугольник» поставляются по запросу.

**Максимальный наружный диаметр насоса (включая защиту кабеля):** 192 мм

**Максимальная глубина погружения:** 350 метров

**Максимальная температура перекачиваемой воды:** +25°C.

**Класс изоляции:** Y

**Класс защиты:** IP68

**Допуски:** +/-10%

**Силовой кабель:** WRAS-сертифицирован

### МАТЕРИАЛЫ

**Внешняя обечайка:** Нержавеющая сталь

**Верхняя опора:** Чугун

**Опорный подшипник:** Графит (тип Kingsbury)

**Торцевое уплотнение:** Оксид алюминия/Графит

**Уплотнения:** NBR

**Компенсационная диафрагма:** EPDM

**Охлаждающая жидкость:** Вода + антифриз

Для получения подробной технической информации, обращайтесь [www.lowara.com](http://www.lowara.com)

### ПРИМЕНЕНИЯ

- Подача воды
- Повышение давления
- Ирригация
- Пожаротушение

Доступно по запросу:

- Высокотемпературные обмотки
- 4-хполюсные двигатели
- Датчик температуры PT 100
- Применения с инвертором
- Торцевое уплотнение из карбида кремния
- Горизонтальная установка





**Общий каталог**

**L8W СЕРИЯ ДВИГАТЕЛИ – РАЗМЕРЫ И ВЕС ПРИ 50 ГЦ**

4

ТИП ЭЛЕКТРОДВИГАТЕЛЯ	НОМИНАЛЬНАЯ МОЩНОСТЬ		РАЗМЕРЫ (мм)		ВЕС kg
	kW	HP	L		
L8W300T405	30	40	1015		145
L8W370T405	37	50	1105		162
L8W450T405	45	60	1195		180
L8W520T405	52	70	1285		200
L8W550T405	55	75	1325		206
L8W600T405	60	80	1375		217
L8W670T405	67	90	1465		235
L8W750T405	75	100	1555		252
L8W830T405	83	110	1615		265
L8W930T405	93	125	1755		290

i8w-2p50\_a\_td 03550\_A\_DD

**РАБОЧИЕ ХАРАКТЕРИСТИКИ ТРЕХФАЗНЫХ ДВИГАТЕЛЕЙ ПРИ 50 ГЦ**

ТИП ЭЛЕКТРОДВИГАТЕЛЯ ТРЕХФАЗНЫЙ	НОМИНАЛЬН. МОЩНОСТЬ		НОМИНАЛЬН. НАПРЯЖЕНИЕ V	РАБОЧИЕ ХАРАКТЕРИСТИКИ ПРИ НОМИНАЛЬНОЙ МОЩНОСТИ				ПРЯМОЙ ПУСК		МАКС. ТЕМПЕРАТУРА ПЕРЕКАЧИВАЕМОЙ ВОДЫ 0C	ТИП КАБЕЛЯ		
	kW	HP		A	rpm	η %	cos φ	Ts/Tn *	Is/In		Сечение (mm <sup>2</sup> )		
											DOL	Y/D	L (m)
L8W300T405	30	40	380	65	2905	83,0	0,85	1,20	4,67	25	10	6	5
			415	59	2900	83,0	0,84	1,09	4,70				
L8W370T405	37	50	380	81	2840	80,5	0,87	1,04	4,19	25	10	6	5
			415	76	2870	81,5	0,83	1,23	4,88				
L8W450T405	45	60	380	92	2850	82,0	0,87	0,92	3,72	25	16	6	5
			415	88,5	2880	83,5	0,83	1,09	4,23				
L8W520T405	52	70	380	110	2840	82,0	0,86	1,14	3,90	25	16	6	5
			415	104	2885	82,5	0,82	1,16	4,50				
L8W550T405	55	75	380	118	2840	82,0	0,87	1,26	3,57	25	16	10	5
			415	110	2885	82,5	0,83	1,27	4,19				
L8W600T405	60	80	380	124	2855	82,0	0,87	1,12	4,18	25	16	10	5
			415	118	2885	83,5	0,83	1,33	4,80				
L8W670T405	67	90	380	138	2850	82,5	0,88	0,98	4,22	25	16	10	5
			415	132	2885	83,5	0,83	1,16	4,82				
L8W750T405	75	100	380	156	2860	82,0	0,87	0,92	4,10	25	25	16	5
			415	148	2885	83,0	0,82	1,10	4,72				
L8W830T405	83	110	380	172	2860	83,0	0,87	0,91	4,12	25	35	16	5
			415	163	2880	84,0	0,82	1,08	4,66				
L8W930T405	93	125	380	192	2850	83,0	0,87	0,84	3,38	25	35	16	5
			415	180	2885	84,0	0,83	1,00	4,30				

\* Ts/Tn = пусковой момент/номинальный момент.

i8w-2p50\_a\_te

*Engineered for life*



## L10W Серия

Погружные двигатели, заполненные водой, для использования с 10" скважинными насосами. Выбор материалов для изготовления компонентов гарантирует оптимальные рабочие характеристики, высокое качество, надёжность и несложный монтаж.

### ХАРАКТЕРИСТИКИ

**Напряжение питания:** трехфазное, 50 и 60 Гц

**Мощность:** от 93 кВт до 150 кВт, 380-415 В, 50Гц

Двигатели с двойным выходом кабеля для пуска «звезда–треугольник» поставляются по запросу.

**Максимальный наружный диаметр насоса (включая защиту кабеля):** 236 мм

**Максимальная глубина погружения:** 350 метров

**Максимальная температура перекачиваемой воды:** +25°C.

**Класс изоляции:** Y

**Класс защиты:** IP68

**Допуски:** +/-10%

Силовой кабель: WRAS-сертифицирован

### МАТЕРИАЛЫ

**Внешняя обечайка:** Нержавеющая сталь

**Верхняя опора:** Чугун

**Опорный подшипник:** Графит (тип Kingsbury)

**Торцевое уплотнение:** Оксид алюминия/Графит

**Уплотнения:** NBR

**Компенсационная диафрагма:** EPDM

**Охлаждающая жидкость:** Вода + антифриз

### ПРИМЕНЕНИЯ

- Подача воды
- Повышение давления
- Ирригация
- Пожаротушение

Доступно по запросу:

- Высокотемпературные обмотки
- 4-х полюсные двигатели
- Датчик температуры PT 100
- Применения с инвертором
- Торцевое уплотнение из карбида кремния
- Горизонтальная установка

4



Для получения подробной технической информации, обращайтесь [www.lowara.com](http://www.lowara.com)

*Engineered for life*



## L10W СЕРИЯ ДВИГАТЕЛИ – РАЗМЕРЫ И ВЕС ПРИ 50 ГЦ

4

ТИП ЭЛЕКТРОДВИГАТЕЛЯ	НОМИНАЛЬНАЯ МОЩНОСТЬ		РАЗМЕРЫ (мм)	ВЕС
	kW	HP		
L10W930T405	93	125	L	kg
L10W1100T405	110	150	1702	401
L10W1300T405	130	175	1852	448
L10W1500T405	150	200	1982	487

L10w-2p50 a td

03554\_A\_DD

## РАБОЧИЕ ХАРАКТЕРИСТИКИ ТРЕХФАЗНЫХ ДВИГАТЕЛЕЙ ПРИ 50 ГЦ

MOTOR TYPE THREE-PHASE	RATED POWER		RATED VOLTAGE V	OPERATING FEATURES AT RATED POWER					DIRECT STARTING		MAX. WATER TEMPERATURE C	CABLE TYPE		
	kW	HP		A	rpm	η %	cos φ	Ts/Tn*	Is/In	Sez. (mm <sup>2</sup> )				
										DOL		Y/D	L (m)	
L10W930T405	93	125	380	191	2895	83,0	0,87	1,02	5,14	25	35	25	5	
			415	180	2915	84,0	0,84	1,21	5,95					
L10W1100T405	110	150	380	235	2900	83,5	0,86	1,20	4,77	25	50	25	5	
			415	220	2920	84,5	0,82	1,43	5,57					
L10W1300T405	130	175	380	270	2895	84,0	0,86	1,29	4,84	25	50	25	5	
			415	255	2915	85,5	0,83	1,54	5,60					
L10W1500T405	150	200	380	308	2905	83,0	0,86	1,26	4,77	25	70	25	5	
			415	285	2925	84,0	0,84	1,50	5,63					

\* Ts/Tn = starting torque/rated torque .

L10w-2p50\_a\_te

*Engineered for life*



## L12W Серия

Погружные двигатели, заполненные водой, для использования с 12" скважинными насосами. Выбор материалов для изготовления компонентов гарантирует оптимальные рабочие характеристики, высокое качество, надёжность и несложный монтаж.

### ХАРАКТЕРИСТИКИ

**Напряжение питания:** трехфазное, 50 и 60 Гц

**Мощность:** от 185 кВт до 300 кВт, 380-415 В, 50Гц

Двигатели с двойным выходом кабеля для пуска «звезда–треугольник» поставляются по запросу.

**Максимальный наружный диаметр насоса (включая защиту кабеля):** 276 мм

**Максимальная глубина погружения:** 350 метров

**Максимальная температура перекачиваемой воды:** +25°C.

**Класс изоляции:** Y

**Класс защиты:** IP68

**Допуски:** +/-10%

**Силовой кабель:** WRAS-сертифицирован

### МАТЕРИАЛЫ

**Внешняя обечайка:** Нержавеющая сталь

**Верхняя опора:** Чугун

**Опорный подшипник:** Графит (тип Kingsbury)

**Торцевое уплотнение:** Оксид алюминия/Графит

**Уплотнения:** NBR

**Компенсационная диафрагма:** EPDM

**Охлаждающая жидкость:** Вода + антифриз

### ПРИМЕНЕНИЯ

- Подача воды
- Повышение давления
- Ирригация
- Пожаротушение

Доступно по запросу:

- Высокотемпературные обмотки
- 4-х полюсные двигатели
- Датчик температуры PT 100
- Применения с инвертором
- Торцевое уплотнение из карбида кремния
- Горизонтальная установка



4

Для получения подробной технической информации, обращайтесь [www.lowara.com](http://www.lowara.com)

*Engineered for life*



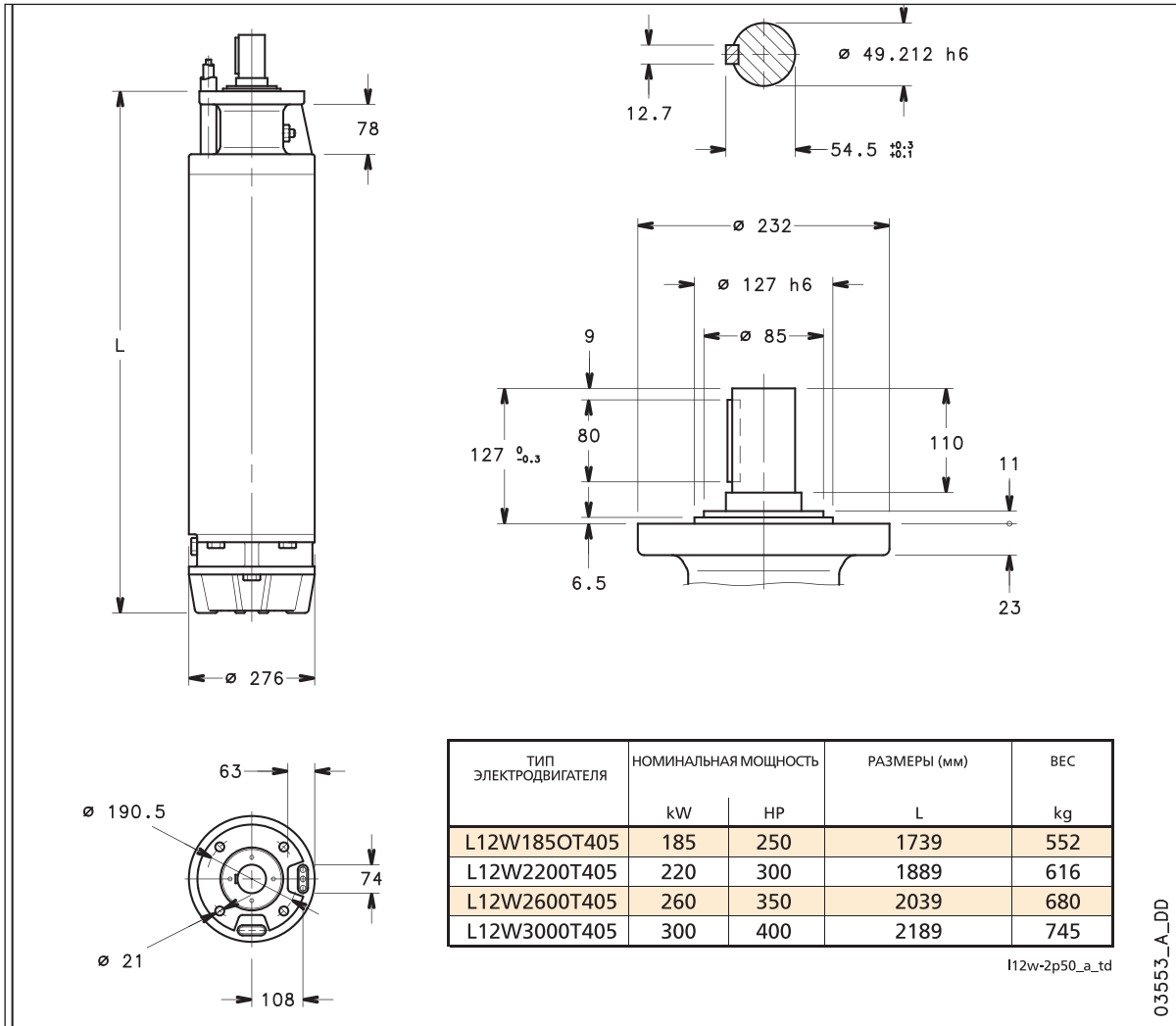
# ITT

Lowara

## Общий каталог

### L12W СЕРИЯ ДВИГАТЕЛИ – РАЗМЕРЫ И ВЕС ПРИ 50 ГЦ

4



### РАБОЧИЕ ХАРАКТЕРИСТИКИ ТРЕХФАЗНЫХ ДВИГАТЕЛЕЙ ПРИ 50 ГЦ

ТИП ЭЛЕКТРОДВИГАТЕЛЯ ТРЕХФАЗНЫЙ	НОМИНАЛЬН. МОЩНОСТЬ		НОМИНАЛЬН. НАПРЯЖЕНИЕ	РАБОЧИЕ ХАРАКТЕРИСТИКИ ПРИ НОМИНАЛЬНОЙ МОЩНОСТИ				ПРЯМОЙ ПУСК		МАКС. ТЕМПЕРАТУРА ПЕРЕКАЧИВАЕМОЙ ВОДЫ	ТИП КАБЕЛЯ		
	kW	HP		НОМИНАЛЬНЫЙ ТОК	rpm	η %	cos φ	T <sub>s</sub> /T <sub>n</sub> *	I <sub>s</sub> /I <sub>n</sub>		Сечение (mm <sup>2</sup> )		
			A							C	DOL	Y/D	L (m)
L12W1850T405	185	250	380	380	2895	84,0	0,87	1,28	5,57	25	70	50	5
			415	360	2915	84,5	0,86	1,53	6,40				
L12W2200T405	220	300	380	470	2910	84,5	0,86	1,04	4,60	25	95	50	5
			415	435	2930	85,5	0,83	1,24	5,42				
L12W2600T405	260	350	380	525	2875	85,0	0,87	0,96	4,10	25	120	50	5
			415	498	2910	86,0	0,83	1,15	4,67				
L12W3000T405	300	400	380	620	2880	85,0	0,87	0,90	4,10	25	2x70	70	5
			415	570	2910	86,0	0,84	1,08	4,90				

\* T<sub>s</sub>/T<sub>n</sub> = пусковой момент/номинальный момент.

I12w-2p50\_a\_te

Engineered for life