

# объекты с установленным оборудованием Lessar



2007—2012

## Уважаемые партнеры!

Оборудование Lessar ежедневно устанавливается на десятках новых объектов различной степени сложности во всех городах нашей страны.

В данном буклете представлена лишь небольшая часть из реализованных проектов Lessar. Представленные материалы прекрасно иллюстрируют

возможности оборудования Lessar. Мы будем рады получить подобную информацию и о ваших объектах, а также постараемся регулярно информировать вас о самых интересных решениях.

Будем рады активному сотрудничеству с вами.

<b>01</b>	административные здания	....3
<b>02</b>	торговые здания, развлекательные комплексы	...23
<b>03</b>	промышленные здания	...41
<b>04</b>	жилые здания и санаторно-оздоровительные комплексы	...49

01

**административные  
здания**

# Нойдорф (АС)

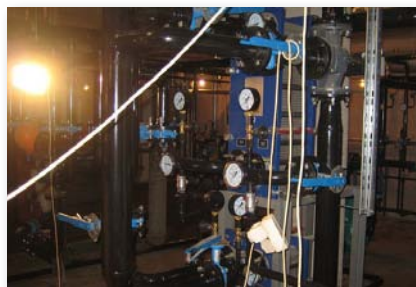
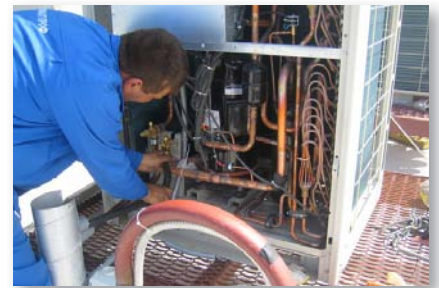
## административно- деловой центр г. Стрельна

Административно-деловой центр (АДЦ) с выставочным комплексом представляет собой 8-этажное здание с помещениями различного назначения и подземным паркингом.

Это объект инфраструктуры особой экономической зоны технико-внедренческого типа на площадке «Нойдорф». Общая площадь: 14000 м<sup>2</sup>, объём 77 000 м<sup>3</sup>, высота 40 м.

### установлено

- приточно-вытяжные установки
- компрессорно-конденс. блоки
- мультizonальные системы LMV
  - внутренние блоки LSM



# Нойдорф (Vent)



административно-  
деловой центр  
г. Стрельна

В соответствии с техническим заданием заказчика для обеспечения заданных параметров внутреннего воздуха в помещениях, в проекте реализована общеобменная приточно-вытяжная механическая вентиляция с рекуперацией тепла на базе центральных приточно-вытяжных установок марки Lessar (14 установок общая производительность по воздуху 96000 м<sup>3</sup>/час) и канальных установок Lessar.

установлено

- центральные приточно-вытяжные установки
- канальные установки



# Кремль

## исторический ансамбль г. Новгород

Кремль – памятник русской архитектуры X-XVII вв, древнейший из сохранившихся в России Кремлей.

Работы проводились в следующих частях комплекса: митрополичьи покои с епархиальным домом, Новгородская областная филармония (находится в составе комплекса).

Проект осуществлялся в рамках реставрации и приспособления здания под современное использование к 1150-летию Новгорода (сентябрь 2009 г.) Была реконструирована системы вентиляции для Колонного и концертного залов общей площадью около 600 м<sup>2</sup>.

### установлено

- вентиляторные установки с увлажнителем (одна с рекуператором)
- чиллеры LUC-FHMA65CR
- обвязки по холоду и теплу
- автоматика



# Федеральная таможенная служба



## таможня г. Краснодар

Регион ответственности Южного таможенного управления охватывает территории Южного и Северо-Кавказского федеральных округов общей площадью более 590 тысяч квадратных километров, на которых расположены 13 административно-территориальных единиц.

## установлено

- сплит-системы Rational

# Управление на транспорте МВД РФ

управление  
внутренних дел  
г. Краснодар

Управление на транспорте МВД России по Южному федеральному округу организовано в рамках Указа президента России, согласно которому 20 ведомственных управлений в стране сокращены до восьми. Одно из них, учитывая особый статус края, было решено разместить именно в Краснодаре.



установлено

- система чиллер-фанкойл





# Многофункционал. центр



центр по  
предоставлению  
услуг населению  
г. Краснодар

Многофункциональный центр г. Краснодара, предоставляет государственные и муниципальные услуги на основании утвержденных административных регламентов по принципу "одного окна".



установлено

- колонные блоки LS/LU-H48SB4
- сплит-системы Rational
- сплит-системы Cool+



# Банк «Возрождение»

банк  
г. Краснодар

Краснодарский филиал одного из крупнейших банков страны. Расположен в центре Краснодара на пересечении основных магистральных путей по адресу улица Северная, дом 324.



установлено

- наружные блоки LUM-HD335ADR4-in
- наружные блоки LUM-HD450ADR4-in
  - внутренние настенные блоки LSM
  - внутренние кассетные блоки LSM



# Сбербанк России



## отделения банка г. Ярославль

Два отделения Сберегательного банка  
Российской Федерации в Ярославле.



### установлено 1

- наружный блок LUM-HD280ABR4
- внутренний блок LSM-H80B4B2
- внутренний блок LSM-H22KB2
- внутренний блок LSM-H28KB2
- внутренний блок LSM-H36KB2
- внутренний блок LSM-H45KB2
- внутренний блок LSM-H56KB2



### установлено 2

- наружный блок LUM-HD280ABR4
- внутренние блоки LSM-H28KB2



# БТА-Казань

## бизнес-центр и банк г. Казань

Одиннадцатизэтажный бизнес-центр располагается в центре деловой части Казани. Место с идеальной транспортной развязкой – пересечение 3-х крупных магистралей – улиц Декабристов, Ибрагимова и Чистопольской. Бизнес-центр объединен с банком “БТА Казань”.



### установлено

- наружные блоки LMV Increase
- внутренние кассетные блоки LMV
- внутренние настенные блоки LMV



# Администрация Центрального округа



## конференц-зал г. Краснодар

Оборудование системой кондиционирования помещения площадью более 140 м<sup>2</sup> в здании Администрации Центрального округа г. Краснодара.



## установлено

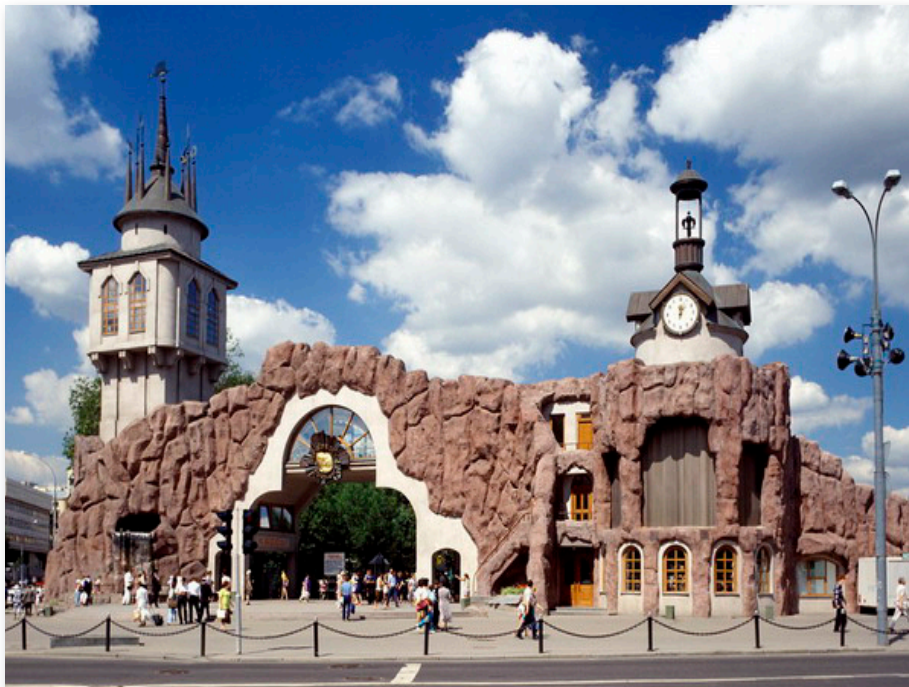
- кассетные сплит-системы LS/LU-N48BV4
- настенные пульты управления



# Зоопарк

## служебные помещения г. Москва

Оборудование Lessar установлено в новой части зоопарка: в служебных помещениях павильонов «Птицы» и «Дом приматов», а также в детском зоопарке («Скотном дворе»). Наружный блок сплит-системы в павильоне «Птицы» расположен на лестничной площадке для гарантии бесперебойной работы системы в зимнее время, когда температура наружного воздуха опускается ниже  $-15^{\circ}\text{C}$ .



## установлено

- настенная сплит-система LS/LU-H07KB2
- настенная сплит-система LS/LU-H12KB2
- настенная сплит-система LS/LU-H18KB2
- настенная сплит-система LS/LU-H24KB2



# Графский



## офисный центр г. Москва

Административное здание в центре  
Москвы.

## установлено

- наружный блок - LUM-HD280ABR4
- внутренние блоки - LSM-H22KB2
- внутренние блоки - LSM-H28KB2
- внутренние блоки - LSM-H36KB2
- внутренние блоки - LSM-H45KB2
- внутренние блоки - LSM-H80B4B2



# УГАТУ

## Уфимский государственный авиационный технический университет

Один из ведущих технических вузов России. В 2008 году оборудование Lessar были оснащены отдельные помещения главного здания университета.



### установлено

- сплит-система LS/LU-H24BC4
- сплит-система LS/LU-H24BC4
- сплит-система LS/LU-H24BC4





# Министерство



## министерство лесного хозяйства г. Казань

В систему управления Министерства входят государственные учреждения-лесхозы, деятельность которых связана с реализацией функций в сфере лесных отношений, а также иные организации государственной системы лесного хозяйства Республики Татарстан.



## установлено

- наружные блоки LUM-HD450ADA4-in
- наружные блоки LUM-HD280ADA4-in
- внутренние настенные блоки LMV
- внутренние кассетные блоки LMV
- внутренние канальные блоки LMV
- кассетные сплит-системы
- канальные сплит-системы

# Пенсионный фонд

## Управление Пенсионного фонда РФ г. Санкт-Петербург

Управление Пенсионного фонда в Калининском районе представляет из себя пятиэтажное здание. В качестве системы кондиционирования главного зала на первом этаже были выбраны напольно-потолочные сплит-системы Lessar, а для кондиционирования оставшейся части здания были использованы настенные сплит-системы Lessar.



### установлено

- напольно-потолочные блоки LS/ LU-N48TEA4
- настенные сплит-системы



# Генеральное консульство РФ



## Генеральное консульство РФ г. Франкфурт-на- Майне

Пятое по счету российское генконсульство, действующее на территории ФРГ, было открыто несколько лет назад после ремонта трех консульских зданий.

### установлено

- вентиляционные агрегаты LV-ASU-1-4
- пластинчатые рекуператоры тепла

# Гарда

## бизнес-центр г. Уфа

Бизнес-центр «Гарда» расположен в Уфе на улице Ленина в историческом центре города в его деловом квартале. В качестве системы кондиционирования были выбраны мультизональные системы LMV Lessar.



## установлено

- внутренние кассетные мультизон. системы LMV
- наружные блоки мультизон. системы LMV



# Бизнес-центр



## г. Челябинск

Шестиэтажное офисное здание в центре Челябинска. В качестве системы кондиционирования выбрана мультизональная — Lessar LMV (общая холодопроизводительность 130 кВт). В серверной установлены настенные сплит-системы со стапроцентным резервированием ротационным пакетом УРК-2Т. Для вентиляции использовалось канальное оборудование Lessar.



## установлено

- наружные блоки мультизональной системы LUM-HD280ADA4-in
- внутренние блоки настенные блоки LMV
- внутренний напольно-потолочный блок LMV
- внутренний кассетный блок LMV
- настенные сплит-системы
- канальные вентиляционные установки

# СВЖД

## дирекция управления движением г. Екатеринбург

Дирекция управления движением  
— структурное подразделение  
Свердловской железной дороги —  
филиала Открытого акционерного  
общества «Российские железные  
дороги».

### установлено

- наружные блоки LUM-HD450ADA4-in
- внутренние настенные блоки LMV
- внутренние кассетные блоки LMV



02

**торговые здания,  
развлекательные  
комплексы**

# Максидом

## гипермаркет г. Санкт-Петербург

В гипермаркете «Максидом» помимо самого магазина располагается и распределительный центр для решения логистических и транспортных задач. Торговая площадь гипермаркета составляет около 12000 м<sup>2</sup>. Распределительного центра - более 4500 м<sup>2</sup>.



### установлено

- модульные чиллеры LUC-FHMA185CR
- модульные чиллеры LUC-FHMA65CR
- модульные чиллеры LUC-FHMA30CR
- мультизональная система LMV (LUM-HD280ABR4 + внутренние кассетные блоки)
- бытовые и полупромышленные сплит-системы Lessar





# Максидом



гипермаркет  
г. Нижний Новгород

Общая площадь: 9200 м<sup>2</sup> торговый зал,  
2500 м<sup>2</sup> офисы. Строительный объем  
210630 м<sup>3</sup>.

установлено

- модульные чиллеры
- мультizon. системы LMV
- центральные вентустановки LV
- канальные вентустановки (приточные и вытяжные)



# Castorama

## гипермаркет г. Краснодар

Гипермаркет площадью 13 300 м<sup>2</sup>  
с ассортиментом более чем 35 000  
наименований товаров для дома и  
ремонта.



## установлено

- модульные чиллеры LUC-чиллеры LUC-FHMA65CR x 6 шт = 1110 кВт
  - фанкойлы Lessar
  - обвязки для сборки



# Апельсин



## торговый центр г. Тольятти

Центральный универсальный магазин  
эконом-класса. Общая площадь здания  
8750 м<sup>2</sup>.



## установлено

- LS/LU-H60TC4
- LS/LU-H18BC2



# О'КЕЙ

## гипермаркет г. Уфа

Торговый гипермаркет общей площадью ок. 13500 м<sup>2</sup>. Системы вентиляции обслуживают торговый зал, горячий цех, офисы и другие вспомогательные помещения. Для помещений офисных кабинетов, переговорных комнат и учебных залов предусмотрены системы кондиционирования на базе систем чиллер-фанкойл. Установки обслуживающие торговый зал (площадь 9000 м<sup>2</sup>) в ночное время работают на рециркуляции.



### установлено

- модульные чиллеры LUC-винтовые
- модульные чиллеры LUC-SSAA
- компресс.-конденс. блоки LUQ-H96
  - приточно-вытяжные установки
  - приточные установки LV-ASU
  - крышные вентиляторы FRCV
- канальные вентиляторы FDC и FDТА
- кассетное и настенные фанкойлы LSF

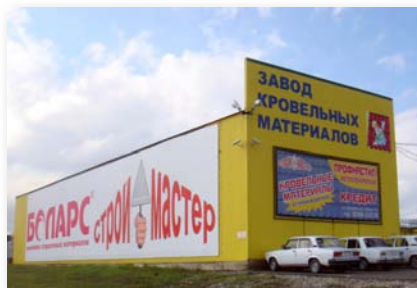


# Боларс- Строймастер



магазин  
г. Краснодар

Сеть магазинов строительных  
материалов.



установлено

- напольно-потолочные LS/LU-H48TC4
- напольно-потолочные LS/LU-H60TC4

# Тойота Центр

## центр по продаже автомобилей г. Астрахань

Первый в Астрахани  
специализированный центр по  
продаже автомобилей «Тойота»  
— «Тойота Центр Астрахань».  
Общая площадь нового дилерского  
центра составляет 7314 м<sup>2</sup>. В  
новом дилерском центре находятся  
демонстрационный зал, сервисная  
зона, склад запасных частей и  
аксессуаров.



### установлено

- абсорбционный бромисто-литиевый  
чиллер LUC-AGDHS010C
  - фанкойлы

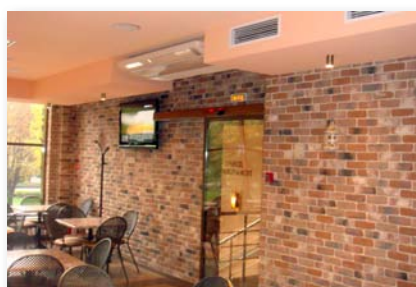


# Жар-пицца



ресторан  
г. Краснодар

Сеть ресторанов быстрого обслуживания в более десятка городов страны. Вместимость данной пиццерии 60 мест.



установлено

- напольно-потолочные LS/LU-H48TC4

# People

## клуб-кафе г. Краснодар

Организаторы клуба поставили перед собой задачу сделать его заведением высокого класса, где главным является посетитель. Это клуб-ресторан для тех, кто действительно ценит индивидуальность.

### установлено

- канальные LS/LU-H96DC4
- напольно-потолочные LS/LU-H36TC4
- кассетные LS/LU-H36BC4





# Пивной Трест



ресторан  
г. Краснодар

Ресторан «Пивной Трест» — одно из предприятий группы компаний «Семь пятниц». Заведение включает в себя кухню и 2 зала для посетителей на 280 мест.



установлено

- напольно-потолочные блоки LS/ LU-N36TC4

# SPB-Motors

## автоцентр г. Санкт-Петербург

Автоцентр SPB-Motors, в котором представлены такие марки как UZ-DAEWOO, HYUNDAI, CHERY, CHANCE, ТАГАЗ, является одним из крупнейших в Санкт-Петербурге. Общая площадь автоцентра составляет более 5000 метров. При этом помимо демонстрационного зала и залов продаж, также есть сервис-центр на более чем 20 автомобилей. В качестве системы кондиционирования в этом центре был сделан выбор в пользу напольно-потолочных блоков Lessar.

### установлено

- напольно-потолочные блоки LS/LU-H60TEA4



# Nissan



## автоцентр г. Краснодар

Автоцентр Nissan, построенный в Краснодаре, является на сегодняшний день одним из крупнейших по площади дилерских центров в России и Европе. Общая площадь центра Nissan составляет 9000 м<sup>2</sup>. Демонстрационный зал площадью 2000 м<sup>2</sup> позволяет представить полный модельный ряд автомобилей Nissan. А сервисная зона занимает 4600 м<sup>2</sup> и оборудована 32 постами для обслуживания автомобилей.



## установлено

- наружные мультizonальные блоки LUM-HD335ADR4
- кассетные мультizonальные блоки LSM-H28B4D2
- кассетные мультizonальные блоки LSM-H36B4D2
- кассетные мультizonальные блоки LSM-H45B4D2
- кассетные мультizonальные блоки LSM-H56B4D2
- напольно-потолочные блоки LS/ LU-H48TC4

# У Сервис+

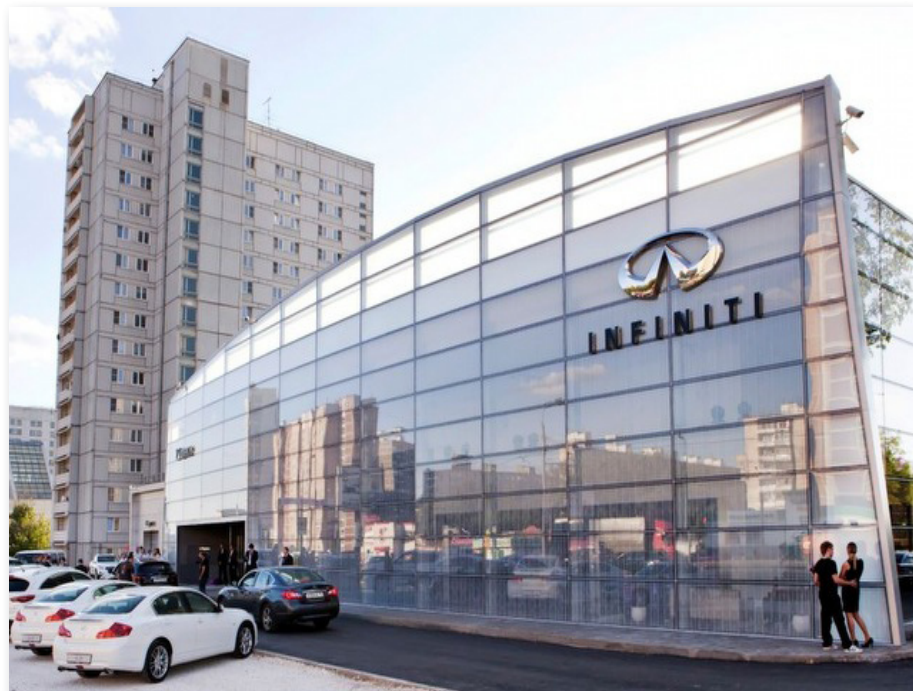
## дилерский автоцентр г. Москва

Новый дилерский центр автомобильной марки Infiniti. Общая площадь здания составляет 5000 м<sup>2</sup>, из которых 700 м<sup>2</sup> приходится на шоу-рум, 2000 м<sup>2</sup> — на зону сервиса.

За обеспечение комфортного микроклимата во всех помещениях дилерского центра, отвечает в том числе и модульный чиллер Lessar LUC-SSAA250CX (250 кВт).

### установлено

- модульный чиллер Lessar LUC-SSAA250CX



# ЛИГОВЬ



## торговый комплекс г. Санкт-Петербург

Первый этаж здания комплекса совмещён с вестибюлем станции метро «Обводный канал». Общая площадь комплекса составляет 35 700 м<sup>2</sup>.

В системах центрального кондиционирования помещений применены компрессорно-конденсаторные блоки Lessar общей холодопроизводительностью 103 кВт.



## установлено

- блок компрессорно-конденсаторный LUQ-H18A
- блок компрессорно-конденсаторный LUQ-C36Y
- блок компрессорно-конденсаторный LUQ-C48Y
- блок компрессорно-конденсаторный LUQ-C60Y
- блок компрессорно-конденсаторный LUQ-C96Y

# Монетка

## торговый комплекс г. Екатеринбург

Торговый комплекс «Монетка» расположен на Сибирском тракте Екатеринбурга, а сама торговая сеть «Монетка» является одной из лидирующих торговых сетей самого города и Уральского региона в целом. Общая площадь объекта составила 5000 м<sup>2</sup>. В качестве системы кондиционирования были выбраны полупромышленные кондиционеры Lessar с общей холодопроизводительностью 225 кВт.

### установлено

- канальные сплит-системы
- напольно-потолочные сплит-системы
- кассетные сплит-системы



# Мега



## торгово-развлекательный комплекс г. Калининград

Торгово-развлекательный комплекс «Мега» состоит из трех зданий: «Мега-Центр», «Мега Сити», «Мега-Маркет», которые соединены крытым переходом. Общая площадь ТРК составляет 105000 м<sup>2</sup>.

В качестве систем кондиционирования комплекса были выбраны мультизональные системы Lessar LMV.



## установлено

- наружные блоки LMV Increase LUM-HD280ADA4-in
- наружные блоки LMV Increase LUM-HD335ADA4-in
- внутренние блоки LMV

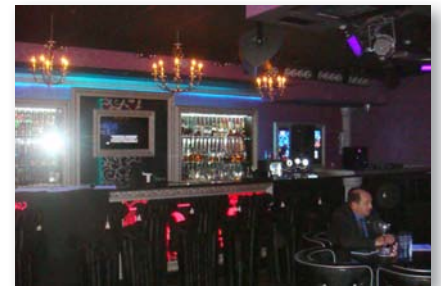
# Rooms

## ночной клуб г. Краснодар

Rooms (game lounge & club) — это четыре уютные зоны, оформленные в стиле art-deco. Каждая из них обладает своим собственным, определенным назначением, призванным максимально разнообразить пребывание гостей.

### установлено

- приточно-вытяжная установка





03

**промышленные  
здания**

# Валентэ

## цех мебельной фабрики г. Воронеж

Один из цехов российско-германской  
компании «Валентэ», выпускающей  
широкий ассортимент мебели для  
ванных комнат.



### установлено

- Холодильный контур приточных установок на базе модульных чилеров Lessar.
  - гидромодуль.
- Холодильный контур приточных установок на базе модульных чилеров Lessar.
  - гидромодуль.

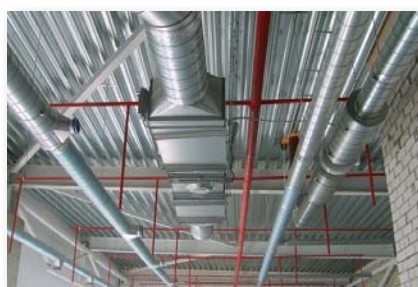


# Уткина заводь



## ЛОГИСТИЧЕСКИЙ ЦЕНТР г. Санкт-Петербург

Здание площадью около 25000 м<sup>2</sup>.  
Состоит из складских помещений  
и трехэтажной офисной части.  
В складских помещениях  
установлены приточные установки  
производительностью 12000 и  
9000 м<sup>3</sup>/час; вытяжная вентиляция  
с естественным побуждением.  
В офисной части — приточно-  
вытяжная вентиляция с механическим  
побуждением (6 приточных и 12  
вытяжных систем на базе канального  
оборудования). Ранее (1 очередь) на  
данном объекте были установлены  
кассетные сплит-системы Lessar.



### установлено

- приточные установки Lessar
- вытяжные системы Lessar
- кассетные сплит-системы Lessar

# Юго-Западная ТЭЦ

## теплоэлектро- центральный г. Санкт-Петербург

Один из важнейших объектов энергетики Санкт-Петербурга. В запуске принимал участие премьер-министр страны В.В. Путин.

Для Lessar этот объект примечателен, прежде всего, тем, что за создание микроклимата в служебно-бытовых помещениях станции и за поддержание заданных температур технологических процессов отвечает оборудование нашей марки.

### установлено

- модульные чиллеры LUC-FHMA65CR
- модульные чиллеры LUC-FHMA65CY
- кассетные фанкойлы



# Салаватстекло



завод по  
производству  
оконного стекла  
г. Уфа

При реконструкции крупнейшего предприятия в России по производству оконного стекла «Салаватстекло» в качестве систем кондиционирования были установлены мультizonальные системы Lessar.

установлено

- наружные блоки LMV Increase
- внутренние настенные блоки LMV
- внутренние напольно-потолочные блоки LMV

# Петерстар

## серверные г. Санкт-Петербург

«ПетерСтар» является одним из важнейших активов для «МегаФона».

Обе компании в данный момент находятся в состоянии объединения.

Тем не менее «ПетерСтар» продолжает открывать новые серверные, и в одной из таких серверных на Конюшенной площади

Санкт-Петербурга в качестве системы кондиционирования были использованы 10 и 28-киловатные каналные кондиционеры Lessar.

## установлено

- каналные сплит-системы



# Гидроэлектро- станция



## Нижнекамская ГЭС г. Набережные Челны

Действует уже более 30 лет Проектная мощность ГЭС — 1248 МВт, среднегодовая выработка — 2,67 млрд кВт/ч.

В 2011 году завершилась реконструкция ГЭС. Для обеспечения работы вентиляционных агрегатов, были применены компрессорно-конденсаторные блоки Lessar общей холодопроизводительностью более 300 кВт.

### установлено

- компрессорно-конденсаторные блоки Lessar



# Невские пороги

## чаеразвесочная фабрика г. Санкт-Петербург

Крупнейшая в России чаеразвесочная фабрика. Три приточно-вытяжные установки с роторным регенератором обеспечивают подачу необходимого количества воздуха в цех фасовки.

Расход воздуха для трех систем 21000 м<sup>3</sup>/ч и для одной 14000 м<sup>3</sup>/ч. На притоке и вытяжке для каждой из установок используются фильтры 3-го и 7-го класса очистки.

### установлено

- приточно-вытяжные установки





04

**жилые здания и  
санаторно-  
оздоровительные  
комплексы**

# Резиденция на Крестовском

подземный  
паркинг  
г. Санкт-Петербург

Монументальный и респектабельный, отлично оборудованный дом - римейк дворцовых резиденций прошедших эпох. Современное оборудование здания обеспечивает уровень комфорта и безопасности современного покупателя элитного жилья. Установлены вентиляторы Lessar для обслуживания внутреннего паркинга.



установлено

- приточная вентиляторная установка LVP-P1-6-4
- приточная вентиляторная установка LVP-P2-5-4



# Небоскреб «Высоцкий»



## высотное здание г. Екатеринбург

Современный небоскреб, расположенный в центре города. Является самым высоким зданием не только Екатеринбурга, но и всей России за пределами Москвы. Он состоит из 48 этажей (с учетом технических этажей здание состоит из 52 этажей с капитальными перекрытиями), высота 188 м.

Несмотря на то, что строительство еще не завершено, «Высоцкий» уже стал одним из главных символов современного Екатеринбурга. Также он известен как самый северный небоскреб в мире.



## установлено

- наружные блоки LUM-HD450ADA4-in
- внутренние настенные блоки LMV
- внутренние кассетные блоки LMV

# Коттедж

## двухэтажный жилой дом г. Тюмень

Двухэтажный коттедж общей площадью около 280 м<sup>2</sup>.

Вентиляционная установка обслуживает полностью все здание. Расход воздуха по характеристикам приток / вытяжка составляет 3730 / 3500 м<sup>3</sup>/ч.



### установлено

- компрессорно-конденсаторн. блок LUQ-H48
- вентиляционная установка



# Особняк на Театральной



апарт-отель  
г. Казань

Новый современный комфортабельный апарт-отель в историческом и деловом центре города. Построен в 2008 году.



установлено

- мультizonальные системы LMV холодопроизводительностью от 29 кВт до 91 кВт
- настенные внутренние блоки
- потолочные внутренние блоки
- канальных внутренние блоки
- центральные пульты управления
- индивидуальные пульты управления

# Красная горка

## КОТТЕДЖНЫЙ ПОСЕЛОК г. Санкт-Петербург

В поселке планируется 46 коттеджей общей площадью от 153 до 234 м<sup>2</sup> и таунхаусов от 145 м<sup>2</sup>.

Вентустановки Расу 1500 НW обеспечивают воздухообмен в объеме 1500 м<sup>3</sup>/ч. Для работы в зимний период оборудованы водяным нагревателем мощностью 15 кВт, для экономии — пластинчатыми рекуператорами, КПД до 60%. Располагаются на чердаке, управление алгоритмом работы вентустановок осуществляется с пультов кнопочного типа.

### установлено

- вентустановки РАСУ 1500 НW
  - водяные нагреватели
  - пластинчатые рекуператоры



# Коттедж



## двухэтажный жилой дом г. Санкт-Петербург

Двухэтажный коттедж общей площадью около 140 м<sup>2</sup>. Вентиляция дома организована на базе канальных кондиционеров Lessar холодопроизводительностью 7,1 кВт каждый. Подаваемый наружный воздух предварительно охлаждается или нагревается в канальных кондиционерах и раздается в помещения с помощью потолочных диффузоров.

### установлено

- канальные сплит-системы LS/LU-H24DC2



# Росси

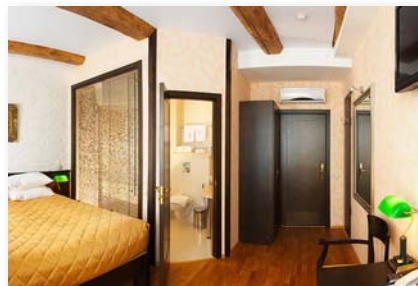
## отель г. Санкт-Петербург

Расположен в центре Петербурга. Это пятиэтажный отель, сочетающий в себе современный дизайн и фрагменты старинного декора.

Изначально задача стояла очень непростая, так как требовалось вписать систему кондиционирования в комнаты, оформленные в современном стиле, с бережно сохраненными элементами прошлого. Но с такой задачей отлично справились мультizonальные кондиционеры Lessar.

### установлено

- наружные мультizonальные блоки LUM-HD280ABR4
- настенные мультizonальные блоки LSM-H22KD2





# Бештау



## гостиница г. Пятигорск

Объект расположен в деловом центре Пятигорска. Инфраструктура отеля, позволяющая одновременно разместить до 300 гостей, включает: комфортные номера, конференц-залы, ресторан, лобби-бар, спорт-клуб с бассейном.

В качестве системы кондиционирования этой гостиницы были выбраны кассетные сплит-системы Lessar.



## установлено

- кассетные сплит-системы



# Василий Чапаев

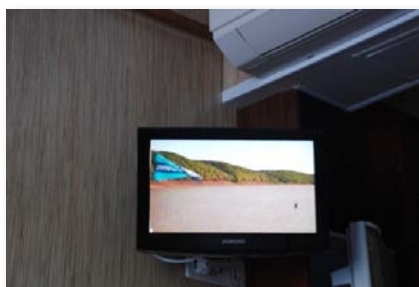
## двухпалубный теплоход г. Уфа

Теплоход прошел капитальную реконструкцию пассажирских помещений в 2010 году. К услугам туристов — каюты разных размеров и комфортабельности. На борту имеются: ресторан, бар, музыкальный салон, открытый солярий, сауна, конференц-зал, дискотека, широкие прогулочные террасы. Пассажироместимость — 161 человек.



## установлено

- наружные блоки мультizonальной системы (LUM-HD100ABR2)
- внутренние настенные блоки мультizonальной системы



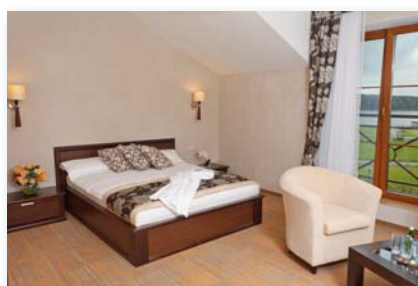
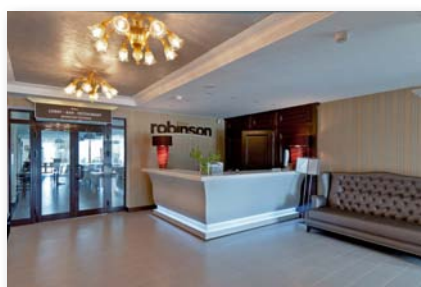
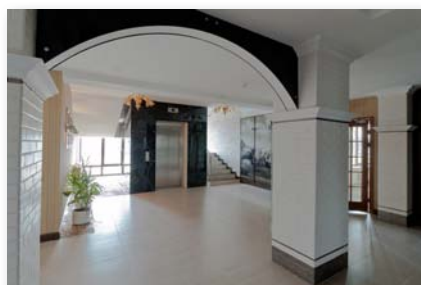
# Robinson Club



## загородный комплекс г. Минск

Уникальный гостинично-развлекательный комплекс в Беларуси на побережье Минского моря.

На территории площадью 5 гектар располагаются отель, 2 ресторана, лобби-бар, парк для прогулок, детская и вертолетная площадки, станция проката, SPA-центр. Для гостей комплекса круглосуточно обслуживается 51 комфортабельный номер.



## установлено

- наружные блоки LUM-HD450ADA4
- наружные блоки LUM-HD140ADA4
- внутренние блоки LSM-H56B4CEA2
- внутренние блоки LSM-H36KDA2
- внутренние блоки LSM-H28KDA2
- кассетные сплит-системы LS/LU-H18BEA2
- кассетные сплит-системы LS/LU-H36BEA4
- настенные сплит-системы LS/LU-H09KFA2
- настенные сплит-системы LS/LU-H24KFA2

# Holiday Inn

## гостиница г. Санкт-Петербург

Современная комфортабельная гостиница. После реновации, осуществленной в 2008 году в 17-этажном здании гостиницы оборудованы 557 номеров отеля, рестораны и бары, бизнес-центр, конференц-залы, фитнес-центр, бассейн и джакузи, пункт обмена валют, парковка.



## установлено

- приточно-вытяжные агрегаты
  - фанкойлы кассетные
  - фанкойлы канальные



# Отель «Милан»



## гостиница г. Краснодар

Гостиница «Милан» расположена на въезде в Краснодар, при этом всего в 15 минутах от центра города. Это новый, современный 4-этажный отель с удобными номерами, кафе, и лифтом, бассейном и финской сауной. Номерной фонд составляет 38 номеров.



## установлено

- сплит-системы Cool+ (более 50 шт.)



# Жемчужина моря

## Санаторий пос. Кабардинка, Геленджик

Санаторий «Жемчужина моря»  
расположен в г. Геленджик на  
Черноморском побережье Кавказа.  
Для размещения отдыхающих  
предусмотрены одно- и двухместные  
номера в спальнях корпусах и  
коттеджах.



### установлено

- модульный чиллер LUC-FHMA65CR
- фанкойлы LSF-300DB22



# Дивноморское



## военный санаторий г. Геленджик

Санаторий «Дивноморское» - многопрофильное медицинское учреждение с современной лечебно-диагностической и материальной базой. Комплекс санатория включает в себя два современных девятиэтажных спальных корпуса, лечебно-диагностический корпус, столовую, клуб.

Климатическое оборудование Lessar установлено в кабинетах и приемных санатория (настенные), в холле, фитобаре и на кухне (напольно-потолочные), в прачечной и гладильной (колонные).



## установлено

- настенные сплит-системы LS/LU-N07KB2
- настенные сплит-системы LS/LU-N09KB2
- напольно-потол. сплиты LS/LU-N36TAN4
- напольно-потол. сплиты LS/LU-N60TC4
- колонные сплит-системы LS/LU-N48SB4



# Госпиталь для ветеранов войн

краевой  
клинический  
госпиталь  
г. Краснодар

Управление на транспорте МВД России по Южному федеральному округу организовано в рамках Указа президента России, согласно которому 20 ведомственных управлений в стране сокращены до восьми. Одно из них, учитывая особый статус края, было решено разместить именно в Краснодаре..

установлено

- система чиллер-фанкойл





# Приложение

Мы с удовольствием разместим присланные вами материалы на сайте [www.lessar.ru](http://www.lessar.ru), а также опубликуем в регулярно обновляемых буклетах «Объекты Lessar». Для этого вам достаточно выслать фотографии и описание объекта на указанный ниже адрес.

Фотографии желательны размером не меньше 1200x900 пикселей, просим учесть, что для нормального использования материалов требуется фотография фасада здания / объекта.

В описании объекта просим указать:

1. Название объекта
2. Площадь (кв.м)
3. Адрес (город, улица, дом)
4. Год запуска / сдачи
5. Описание объекта, решенные задачи.
6. Установленное оборудование Lessar

*e-mail: [admin@lessar.ru](mailto:admin@lessar.ru)*

*тел.: 8 800 333-04-95*

