

Прайс-лист 2020г.

Российский латунный кран для ЖИДКИХ СРЕД



внутренняя/внутренняя

бабочка

| Dn | Pn | Обозначение | Артикул | шт. в кор. | Масса, г | Цена, р |
|----|----|----------------------|--------------|------------|----------|---------|
| 15 | 40 | LD Pride 47.15.B-B.B | LD 47.300.15 | 116 | 147 | 166 |
| 20 | 40 | LD Pride 47.20.B-B.B | LD 47.300.20 | 80 | 221 | 262 |
| 25 | 40 | LD Pride 47.25.B-B.B | LD 47.300.25 | 48 | 358 | 511 |
| 32 | 25 | LD Pride 47.32.B-B.B | LD 47.300.32 | 30 | 554 | 880 |



внутренняя/внутренняя

рычаг

| Dn | Pn | Обозначение | Артикул | шт. в кор. | Масса, г | Цена, р |
|----|----|----------------------|--------------|------------|----------|---------|
| 15 | 40 | LD Pride 47.15.B-B.P | LD 47.301.15 | 80 | 156 | 166 |
| 20 | 40 | LD Pride 47.20.B-B.P | LD 47.301.20 | 64 | 230 | 262 |
| 25 | 40 | LD Pride 47.25.B-B.P | LD 47.301.25 | 30 | 385 | 511 |
| 32 | 25 | LD Pride 47.32.B-B.P | LD 47.301.32 | 25 | 580 | 880 |
| 40 | 25 | LD Pride 47.40.B-B.P | LD 47.301.40 | 14 | 886 | 1332 |
| 50 | 25 | LD Pride 47.50.B-B.P | LD 47.301.50 | 10 | 1470 | 1936 |



внутренняя/наружная

бабочка

| Dn | Pn | Обозначение | Артикул | шт. в кор. | Масса, г | Цена, р |
|----|----|----------------------|--------------|------------|----------|---------|
| 15 | 40 | LD Pride 47.15.B-H.B | LD 47.302.15 | 90 | 159 | 198 |
| 20 | 40 | LD Pride 47.20.B-H.B | LD 47.302.20 | 80 | 236 | 319 |
| 25 | 40 | LD Pride 47.25.B-H.B | LD 47.302.25 | 36 | 383 | 578 |
| 32 | 25 | LD Pride 47.32.B-H.B | LD 47.302.32 | 28 | 609 | 955 |



внутренняя/наружная

рычаг

| Dn | Pn | Обозначение | Артикул | шт. в кор. | Масса, г | Цена, р |
|----|----|----------------------|--------------|------------|----------|---------|
| 15 | 40 | LD Pride 47.15.B-H.P | LD 47.303.15 | 80 | 168 | 198 |
| 20 | 40 | LD Pride 47.20.B-H.P | LD 47.303.20 | 56 | 245 | 319 |
| 25 | 40 | LD Pride 47.25.B-H.P | LD 47.303.25 | 28 | 410 | 578 |
| 32 | 25 | LD Pride 47.32.B-H.P | LD 47.303.32 | 22 | 635 | 955 |
| 40 | 25 | LD Pride 47.40.B-H.P | LD 47.303.40 | 14 | 929 | 1407 |
| 50 | 25 | LD Pride 47.50.B-H.P | LD 47.303.50 | 10 | 1518 | 2073 |



наружная/наружная

бабочка

| Dn | Pn | Обозначение | Артикул | шт. в кор. | Масса, г | Цена, р |
|----|----|----------------------|--------------|------------|----------|---------|
| 15 | 40 | LD Pride 47.15.H-H.B | LD 47.304.15 | 77 | 171 | 224 |
| 20 | 40 | LD Pride 47.20.H-H.B | LD 47.304.20 | 64 | 250 | 362 |
| 25 | 40 | LD Pride 47.25.H-H.B | LD 47.304.25 | 42 | 418 | 767 |





наружная/наружная

рычаг

| Dn | Pn | Обозначение | Артикул | шт. в кор. | Масса, г | Цена, р |
|----|----|----------------------|--------------|------------|----------|---------|
| 15 | 40 | LD Pride 47.15.H-H.P | LD 47.305.15 | 64 | 180 | 224 |
| 20 | 40 | LD Pride 47.20.H-H.P | LD 47.305.20 | 48 | 259 | 362 |
| 25 | 40 | LD Pride 47.25.H-H.P | LD 47.305.25 | 27 | 445 | 767 |



внутренняя/гайка штуцерная «американка» бабочка

| Dn | Pn | Обозначение | Артикул | шт. в кор. | Масса, г | Цена, р |
|----|----|-----------------------|--------------|------------|----------|---------|
| 15 | 40 | LD Pride 47.15.B-ГШ.Б | LD 47.306.15 | 65 | 227 | 229 |
| 20 | 40 | LD Pride 47.20.B-ГШ.Б | LD 47.306.20 | 47 | 341 | 382 |
| 25 | 40 | LD Pride 47.25.B-ГШ.Б | LD 47.306.25 | 34 | 570 | 785 |



внутренняя/гайка-штуцерная «американка» рычаг

| Dn | Pn | Обозначение | Артикул | шт. в кор. | Масса, г | Цена, р |
|----|----|-----------------------|--------------|------------|----------|---------|
| 15 | 40 | LD Pride 47.15.B-ГШ.Р | LD 47.307.15 | 46 | 236 | 229 |
| 20 | 40 | LD Pride 47.20.B-ГШ.Р | LD 47.307.20 | 36 | 350 | 382 |
| 25 | 40 | LD Pride 47.25.B-ГШ.Р | LD 47.307.25 | 24 | 597 | 785 |

Все позиции для жидких рабочих сред могут быть укомплектованы белыми ручками - стоимость не изменится.



Российский латунный кран ДЛЯ ГАЗООБРАЗНЫХ СРЕД

внутренняя/внутренняя

бабочка



| Dn | Pn | Обозначение | Артикул | шт. в кор. | Масса, г | Цена, р |
|----|----|----------------------|--------------|------------|----------|---------|
| 15 | 40 | LD Pride 47.15.B-B.Б | LD 47.350.15 | 116 | 147 | 187 |
| 20 | 40 | LD Pride 47.20.B-B.Б | LD 47.350.20 | 80 | 221 | 289 |
| 25 | 40 | LD Pride 47.25.B-B.Б | LD 47.350.25 | 48 | 358 | 576 |
| 32 | 25 | LD Pride 47.32.B-B.Б | LD 47.350.32 | 30 | 554 | 960 |



внутренняя/внутренняя

рычаг

| Dn | Pn | Обозначение | Артикул | шт. в кор. | Масса, г | Цена, р |
|----|----|----------------------|--------------|------------|----------|---------|
| 15 | 40 | LD Pride 47.15.B-B.P | LD 47.351.15 | 80 | 156 | 187 |
| 20 | 40 | LD Pride 47.20.B-B.P | LD 47.351.20 | 64 | 230 | 289 |
| 25 | 40 | LD Pride 47.25.B-B.P | LD 47.351.25 | 30 | 385 | 576 |
| 32 | 25 | LD Pride 47.32.B-B.P | LD 47.351.32 | 25 | 580 | 960 |
| 40 | 25 | LD Pride 47.40.B-B.P | LD 47.351.40 | 14 | 886 | 1447 |
| 50 | 25 | LD Pride 47.50.B-B.P | LD 47.351.50 | 10 | 1470 | 2087 |



внутренняя/наружная

бабочка

| Dn | Pn | Обозначение | Артикул | шт. в кор. | Масса, г | Цена, р |
|----|----|----------------------|--------------|------------|----------|---------|
| 15 | 40 | LD Pride 47.15.B-H.Б | LD 47.352.15 | 90 | 159 | 219 |
| 20 | 40 | LD Pride 47.20.B-H.Б | LD 47.352.20 | 80 | 236 | 355 |
| 25 | 40 | LD Pride 47.25.B-H.Б | LD 47.352.25 | 36 | 383 | 653 |
| 32 | 25 | LD Pride 47.32.B-H.Б | LD 47.352.32 | 28 | 609 | 1050 |



внутренняя/наружная

рычаг

| Dn | Pn | Обозначение | Артикул | шт. в кор. | Масса, г | Цена, р |
|----|----|----------------------|--------------|------------|----------|---------|
| 15 | 40 | LD Pride 47.15.B-H.P | LD 47.353.15 | 80 | 168 | 219 |
| 20 | 40 | LD Pride 47.20.B-H.P | LD 47.353.20 | 56 | 245 | 355 |
| 25 | 40 | LD Pride 47.25.B-H.P | LD 47.353.25 | 28 | 410 | 653 |
| 32 | 25 | LD Pride 47.32.B-H.P | LD 47.353.32 | 22 | 635 | 1050 |
| 40 | 25 | LD Pride 47.40.B-H.P | LD 47.353.40 | 14 | 929 | 1523 |
| 50 | 25 | LD Pride 47.50.B-H.P | LD 47.353.50 | 10 | 1518 | 2267 |



наружная/наружная

бабочка

| Dn | Pn | Обозначение | Артикул | шт. в кор. | Масса, г | Цена, р |
|----|----|----------------------|--------------|------------|----------|---------|
| 15 | 40 | LD Pride 47.15.H-H.Б | LD 47.354.15 | 77 | 171 | 244 |
| 20 | 40 | LD Pride 47.20.H-H.Б | LD 47.354.20 | 64 | 250 | 395 |
| 25 | 40 | LD Pride 47.25.H-H.Б | LD 47.354.25 | 42 | 418 | 836 |



наружная/наружная

рычаг

| Dn | Pn | Обозначение | Артикул | шт. в кор. | Масса, г | Цена, р |
|----|----|----------------------|--------------|------------|----------|---------|
| 15 | 40 | LD Pride 47.15.H-H.P | LD 47.355.15 | 64 | 180 | 244 |
| 20 | 40 | LD Pride 47.20.H-H.P | LD 47.355.20 | 48 | 259 | 395 |
| 25 | 40 | LD Pride 47.25.H-H.P | LD 47.355.25 | 27 | 445 | 836 |

КОМПЛЕКТУЮЩИЕ

рычаг чёрный



| Наименование | Артикул | Масса, г | Цена, р |
|----------------------------------------|--------------|----------|---------|
| Рукоятка «Рычаг» (Черный) для DN15, 20 | LD 00.001.15 | 22 | 24 |
| Рукоятка «Рычаг» (Черный) для DN25, 32 | LD 00.001.25 | 48 | 44 |
| Рукоятка «Рычаг» (Черный) для DN40, 50 | LD 00.001.40 | 88 | 82 |

бабочка чёрная



| Наименование | Артикул | Масса, г | Цена, р |
|------------------------------------------|--------------|----------|---------|
| Рукоятка «Бабочка» (Черная) для DN15, 20 | LD 00.002.15 | 12 | 19 |
| Рукоятка «Бабочка» (Черная) для DN25, 32 | LD 00.002.25 | 21 | 39 |

рычаг белый

| Наименование | Артикул | Масса, г | Цена, р |
|---------------------------------------|--------------|----------|---------|
| Рукоятка «Рычаг» (Белый) для DN15, 20 | LD 00.003.15 | 22 | 24 |
| Рукоятка «Рычаг» (Белый) для DN25, 32 | LD 00.003.25 | 48 | 44 |
| Рукоятка «Рычаг» (Белый) для DN40, 50 | LD 00.003.40 | 88 | 82 |



бабочка белая

| Наименование | Артикул | Масса, г | Цена, р |
|-----------------------------------------|--------------|----------|---------|
| Рукоятка «Бабочка» (Белая) для DN15, 20 | LD 00.004.15 | 12 | 19 |
| Рукоятка «Бабочка» (Белая) для DN25, 32 | LD 00.004.25 | 21 | 39 |



винт и гайка для рукоятки

| Наименование | Артикул | Масса, г | Цена, р |
|-------------------------------------|--------------|----------|---------|
| Винт для рукоятки DN15, 20, 25 и 32 | LD 00.019.15 | 2,6 | 3 |
| Гайка для рукоятки DN40 и 50 | LD 00.019.40 | 5,9 | 12 |



ремонтный комплект горловины

| Наименование | Артикул | Масса, г | Цена, р |
|--------------------------------|--------------|----------|---------|
| Ремкомплект горловины DN15, 20 | LD 00.014.15 | - | 22 |
| Ремкомплект горловины DN25, 32 | LD 00.014.25 | - | 28 |
| Ремкомплект горловины DN40, 50 | LD 00.014.40 | - | 37 |



«американка» для крана прямая

| Наименование | Артикул | Масса, г | Цена, р |
|------------------------------------|--------------|----------|---------|
| «Американка» для крана прямая DN15 | LD 90.901.15 | 72 | 109 |
| «Американка» для крана прямая DN20 | LD 90.901.20 | 110 | 151 |
| «Американка» для крана прямая DN25 | LD 90.901.25 | 179 | 243 |



гайка для «американки»

| Наименование | Артикул | Масса, г | Цена, р |
|--------------------------------------|--------------|----------|---------|
| Гайка накидная для «американки» DN15 | LD 90.951.15 | 37 | 57 |
| Гайка накидная для «американки» DN20 | LD 90.951.20 | 57 | 84 |
| Гайка накидная для «американки» DN25 | LD 90.951.25 | 77 | 112 |



штуцер для «американки»

| Наименование | Артикул | Масса, г | Цена, р |
|------------------------------|--------------|----------|---------|
| Штуцер для «американки» DN15 | LD 90.952.15 | 34 | 54 |
| Штуцер для «американки» DN20 | LD 90.952.20 | 53 | 78 |
| Штуцер для «американки» DN25 | LD 90.952.25 | 102 | 144 |



кольцо эластомерное для «американки»

| Наименование | Артикул | Цена, р |
|-------------------------------------------|--------------|---------|
| Кольцо эластомерное для «американки» DN15 | LD 00.011.15 | 6 |
| Кольцо эластомерное для «американки» DN20 | LD 00.011.20 | 12 |
| Кольцо эластомерное для «американки» DN25 | LD 00.011.25 | 18 |





Латунные фитинги НИКЕЛИРОВАННЫЕ

ниппель прямой НР/НР

| Наименование | Артикул | Шт. в кор. | Масса, г | Цена, р |
|---------------------|--------------|------------|----------|---------|
| Ниппель прямой DN15 | LD.67.501.15 | 350 | 29 | 36 |
| Ниппель прямой DN20 | LD.67.501.20 | 240 | 44 | 67 |
| Ниппель прямой DN25 | LD.67.501.25 | 112 | 81 | 135 |
| Ниппель прямой DN32 | LD.67.501.32 | - | 132 | 204 |
| Ниппель прямой DN40 | LD.67.501.40 | - | 148 | 245 |
| Ниппель прямой DN50 | LD.67.501.50 | - | 248 | 409 |



ниппель переходной НР/НР

| Наименование | Артикул | Шт. в кор. | Масса, г | Цена, р |
|----------------------------|-----------------|------------|----------|---------|
| Ниппель переходной DN15x10 | LD.67.503.15x10 | - | 27,5 | 40 |
| Ниппель переходной DN20x15 | LD.67.503.20x15 | - | 40 | 57 |
| Ниппель переходной DN25x15 | LD.67.503.25x15 | - | 66 | 116 |
| Ниппель переходной DN25x20 | LD.67.503.25x20 | - | 69 | 118 |
| Ниппель переходной DN32x15 | LD.67.503.32x15 | - | 113,5 | 204 |
| Ниппель переходной DN32x20 | LD.67.503.32x20 | - | 114 | 212 |
| Ниппель переходной DN32x25 | LD.67.503.32x25 | - | 122,5 | 212 |
| Ниппель переходной DN40x20 | LD.67.503.40x20 | - | 147,5 | 246 |
| Ниппель переходной DN40x25 | LD.67.503.40x25 | - | 155 | 254 |



муфта ВР/ВР

| Наименование | Артикул | Шт. в кор. | Масса, г | Цена, р |
|--------------|--------------|------------|----------|---------|
| Муфта DN15 | LD.67.502.15 | 297 | 30 | 59 |
| Муфта DN20 | LD.67.502.20 | 189 | 45 | 98 |
| Муфта DN25 | LD.67.502.25 | - | 76 | 151 |



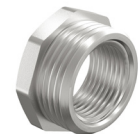
муфта переходная ВР/ВР

| Наименование | Артикул | Шт. в кор. | Масса, г | Цена, р |
|--------------------------|-----------------|------------|----------|---------|
| Муфта переходная DN20x15 | LD.67.516.20x15 | - | 37 | 104 |
| Муфта переходная DN25x15 | LD.67.516.25x15 | - | 67 | 140 |
| Муфта переходная DN25x20 | LD.67.516.25x20 | - | 59 | 176 |



футорка НР/ВР

| Наименование | Артикул | Шт. в кор. | Масса, г | Цена, р |
|-----------------|-----------------|------------|----------|---------|
| Футорка DN15x10 | LD.67.507.15x10 | 16 | 15 | 33 |
| Футорка DN20x15 | LD.67.507.20x15 | 25 | 25 | 45 |
| Футорка DN25x15 | LD.67.507.25x15 | 65 | 63 | 121 |
| Футорка DN25x20 | LD.67.507.25x20 | 49 | 45 | 76 |
| Футорка DN32x15 | LD.67.507.32x15 | 127,5 | 127,5 | 291 |
| Футорка DN32x20 | LD.67.507.32x20 | 114 | 114 | 224 |
| Футорка DN32x25 | LD.67.507.32x25 | 87 | 87 | 152 |
| Футорка DN40x20 | LD.67.507.40x20 | 165 | 165 | 381 |
| Футорка DN40x25 | LD.67.507.40x25 | 149 | 149 | 294 |



заглушка ВР

| Наименование | Артикул | Шт. в кор. | Масса, г | Цена, р |
|---------------|--------------|------------|----------|---------|
| Заглушка DN15 | LD.67.504.15 | 594 | 23 | 37 |
| Заглушка DN20 | LD.67.504.20 | 315 | 33 | 64 |
| Заглушка DN25 | LD.67.504.25 | 240 | 52 | 90 |
| Заглушка DN32 | LD.67.504.32 | - | 86 | 168 |
| Заглушка DN40 | LD.67.504.40 | - | 127 | 257 |
| Заглушка DN50 | LD.67.504.50 | - | 187 | 436 |



пробка НР

| Наименование | Артикул | Шт. в кор. | Масса, г | Цена, р |
|--------------|--------------|------------|----------|---------|
| Пробка DN15 | LD.67.505.15 | 600 | 19 | 40 |
| Пробка DN20 | LD.67.505.20 | 400 | 28 | 62 |
| Пробка DN25 | LD.67.505.25 | 192 | 51 | 116 |
| Пробка DN32 | LD.67.505.32 | - | 102 | 226 |
| Пробка DN40 | LD.67.505.40 | - | 121,5 | 242 |
| Пробка DN50 | LD.67.505.50 | - | 199 | 435 |



сгон разъемный «американка» ВР/НР

| Наименование | Артикул | Шт. в кор. | Масса, г | Цена, р |
|----------------------------------|--------------|------------|----------|---------|
| Сгон разъемный «американка» DN15 | LD.67.520.15 | 100 | 108 | 135 |
| Сгон разъемный «американка» DN20 | LD.67.520.20 | 80 | 145 | 212 |
| Сгон разъемный «американка» DN25 | LD.67.520.25 | 40 | 255 | 400 |



переход ВР/НР

| Наименование | Артикул | Шт. в кор. | Масса, г | Цена, р |
|-----------------|-----------------|------------|----------|---------|
| Переход DN20x15 | LD.67.509.20x15 | - | 47,5 | 92 |
| Переход DN25x15 | LD.67.509.25x15 | - | 63 | 104 |
| Переход DN25x20 | LD.67.509.25x20 | - | 65 | 108 |
| Переход DN32x15 | LD.67.509.32x15 | - | 111,5 | 206 |
| Переход DN32x20 | LD.67.509.32x20 | - | 112 | 210 |
| Переход DN32x25 | LD.67.509.32x25 | - | 119,5 | 220 |
| Переход DN40x20 | LD.67.509.40x20 | - | 152 | 264 |
| Переход DN40x25 | LD.67.509.40x25 | - | 160 | 308 |
| Переход DN40x32 | LD.67.509.40x32 | - | 170 | 343 |



угол ВР/ВР

| Наименование | Артикул | Шт. в кор. | Масса, г | Цена, р |
|---------------|--------------|------------|----------|---------|
| Угол 90° DN15 | LD.67.512.15 | - | 64 | 109 |
| Угол 90° DN20 | LD.67.512.20 | - | 107 | 179 |
| Угол 90° DN25 | LD.67.512.25 | - | 176 | 337 |



тройник ВР/ВР/ВР

| Наименование | Артикул | Шт. в кор. | Масса, г | Цена, р |
|--------------|--------------|------------|----------|---------|
| Тройник DN15 | LD.67.514.15 | - | 78 | 132 |
| Тройник DN20 | LD.67.514.20 | - | 127 | 204 |
| Тройник DN25 | LD.67.514.25 | - | 207 | 380 |



контргайка

| Наименование | Артикул | Шт. в кор. | Масса, г | Цена, р |
|-----------------|--------------|------------|----------|---------|
| Контргайка DN15 | LD.67.508.15 | 800 | 12 | 25 |
| Контргайка DN20 | LD.67.508.20 | 480 | 13 | 39 |
| Контргайка DN25 | LD.67.508.25 | 350 | 19 | 41 |
| Контргайка DN32 | LD.67.508.32 | - | 28 | 60 |
| Контргайка DN40 | LD.67.508.40 | - | 55 | 118 |
| Контргайка DN50 | LD.67.508.50 | - | 78 | 269 |



ООО «ЛД ПРАЙД»

Адрес производства: 454010, г. Челябинск, ул. Енисейская, д. 56, стр.1.

тел.: +7 (351) 730-47-47

www.ld-pride.ru