

*Lavart*



РЕФЕРЕНС-ЛИСТ

ЛАВАРТ  
Промышленные котлы



Производственное предприятие «Омский завод инновационных технологий» (ЗАО «ОмЗИТ») разрабатывает и производит высокотехнологичное котельное и тепло-техническое оборудование торговой марки «LAVART».

Инновационные решения на нашем заводе создаются за счет синтеза новейших технологических достижений и 22-летнего опыта работы, который был получен в ходе реализации сотен удачных проектов.

Мы никогда не стоим на месте. Постоянное обновление производственных мощностей, улучшение технологий производства, повышение квалификации сотрудников позволяют нам сделать цены на наше оборудование доступнее, а его работу – экономичнее и экологичнее.

***Наше производство находится в Сибири, мы понимаем ценность тепла, поэтому наша продукция обладает всеми характеристиками надежности и безопасности для работы в самых суровых климатических условиях.***

## ОСНОВНАЯ ЛИНЕЙКА ПРОДУКЦИИ LAVART:

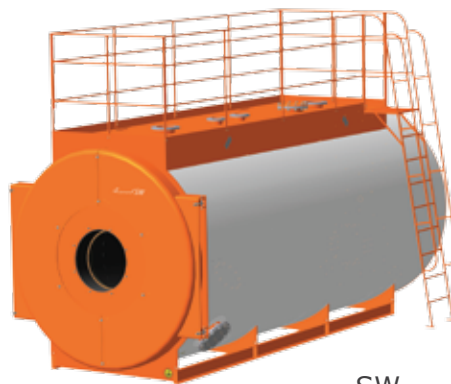
- водогрейные и паровые котлы, работающие на газообразном, твердом, жидком видах топлива
- термомаслогрейные котлы
- автоматика безопасности и управления
- системы контроля и диспетчеризации
- резервуары под жидкое топливо и воду
- дымовые трубы

***Конструкция котлов марки LAVART – результат анализа многолетнего опыта производства теплоэнергетического оборудования, внедрения инноваций и строго соблюдения правил, действующих на территории Российской Федерации.***

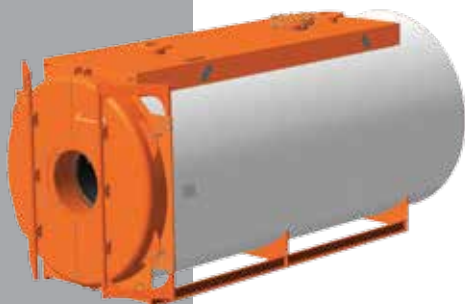
# Промышленные котлы



Reverse



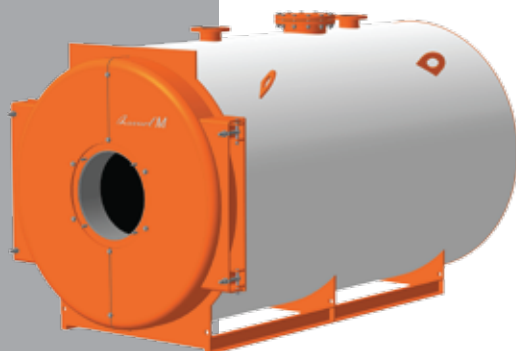
SW



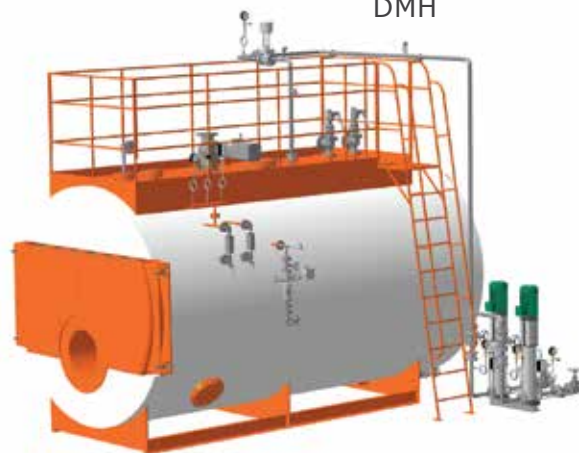
Professional



DMH



Master



SV

Наименование серии	Обозначение	Диапазон номинальной теплопроизводительности	Отличительные особенности
Reverse	R	0,1...5 МВт	Котлы двухходовые с реверсивной топкой. Топка расположена по центру котла. В конвективных трубках установлены турбуляторы.
Master	M	0,8...15 МВт	Котлы трехходовые с оптимизированными весогабаритными характеристиками и высоким КПД.
Professional	P	0,8...19 МВт	Котлы трехходовые с проходной топкой, расположенной по центру котла.
Industrial	I	1...15 МВт	Котлы трехходовые с проходной топкой, расположенной по центру котла. На любом топливе (газ/жидкое топливо) работают в номинальной мощности с возможностью форсирования. Повышенный запас прочности
Arctica	A	1...5 МВт	Котлы трехходовые с проходной топкой. Топка опущена. Двери открываются без снятия горелки. Работают на тяжелом топливе. Разработаны специально для эксплуатации в суровых климатических условиях.

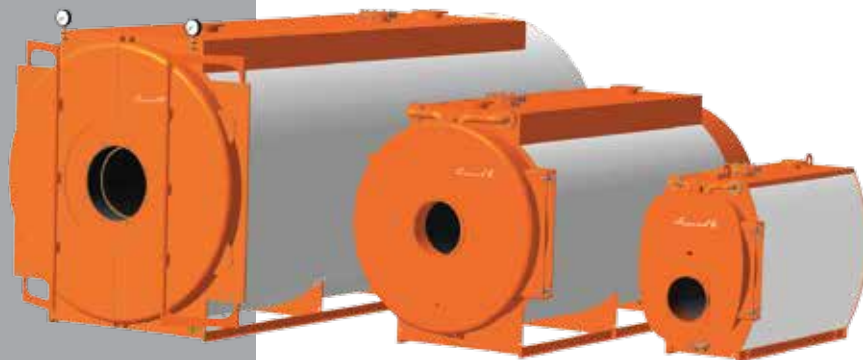
### **Котлы паровые стальные жаротрубные марки LAVART SV**

Паровой котел серии SV - газоплотный отопительный стальной котел с максимальной температурой насыщенного пара до 225° С, предназначенный для замкнутых систем теплоснабжения зданий и сооружений, технологических и производственных целей. Используется принцип трехходового прохождения продуктов сгорания. Расчетный срок службы котла - не менее 20 лет.

## ПРОИЗВОДСТВО

Технологическое оснащение производства соответствует уровню европейских производителей, отдельное оборудование для выпуска котлов было изготовлено индивидуально и запатентовано на территории Российской Федерации: машины плазменной резки MicroStep PLS 12001, фланжировочный станок известной итальянской марки FACCIN, монтаж которого осуществляли наши итальянские партнеры, а также пресс и листогибочный станок FACCIN.

Разработка уникальных образцов техники осуществляется нашими инженерами совместно с американскими, немецкими, турецкими и корейскими специалистами, а также с привлечением инжиниринговых компаний из Москвы и Нижнего Новгорода.



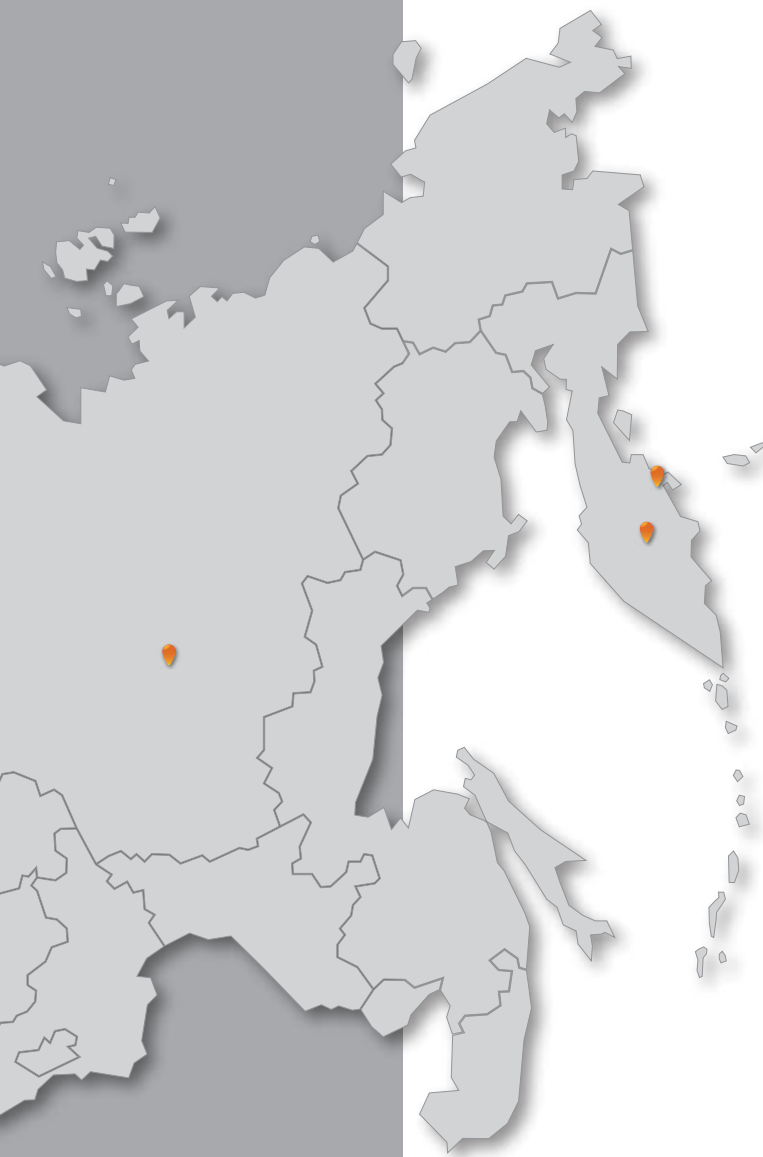
### *Экологичность*

*За счет увеличенной топки, развитой конвективной поверхности и трехходовой компоновки (большинство моделей) котлы марки LAVART обеспечивают высокие характеристики сгорания топлива и идеальные предпосылки для эксплуатации с малым выделением вредных веществ, особенно в комбинации с современными, правильно подобранными горелками*





## Промышленные котлы



Алтайский край  
Белгородская область  
Владимирская область  
Воронежская область  
г. Москва  
Калининградская область  
Камчатский край  
Костромская область  
Краснодарский край  
Курская область  
Ленинградская область  
Липецкая область  
Московская область  
Нижегородская область  
Новосибирская область  
Омская область  
Орловская область  
Пензенская область  
Республика Саха (Якутия)

Республика Татарстан (Татарстан)  
Ростовская область  
Самарская область  
г. Санкт-Петербург  
Саратовская область  
Свердловская область  
Ставропольский край  
Тверская область  
Томская область  
Тульская область  
Тюменская область  
Ульяновская область  
Ханты-Мансийский автономный округ - Югра  
Челябинская область  
Ямало-Ненецкий автономный округ  
г. Баку, Азербайджан  
г. Аксай, Казахстан



Воронежская область,  
ОАО «Бутурлиновский  
Мелькомбинат»

**Установлено:**

Трехходовой котёл LAVART 3000  
Professional – 2 шт.



Московская область,  
г. Ногинск,  
жилой комплекс

**Установлено:**

Двухходовой котёл LAVART 1500  
Reverse – 2 шт.



## Промышленные котлы



Московская область,  
Можайский район,  
п. Павлищево

**Установлено:**  
Двухходовой котёл LAVART 2000  
Reverse – 2 шт.



Московская область,  
Можайский район,  
п. Горки

**Установлено:**  
Двухходовой котёл LAVART 1000  
Reverse – 4 шт.

Московская область,  
Можайский район,  
п. Горетово

**Установлено:**

Двухходовой котёл LAVART 1500  
Reverse – 2 шт.



Московская область,  
Можайский район,  
п. Бородинское поле

**Установлено:**

Двухходовой котёл LAVART 1000  
Reverse – 2 шт.



## Промышленные котлы



Московская область,  
Можайский район,  
п. Медико-инструментального завода

**Установлено:**  
Двухходовой котёл LAVART 2 000  
Reverse – 3 шт.



Московская область,  
Можайский район,  
п. Химик

**Установлено:**  
Двухходовой котёл LAVART 4 000  
Reverse – 3 шт.  
Двухходовой котёл LAVART 3 000  
Reverse – 1 шт.

Владимирская область,  
п. Городищи,  
котельная Петушинского района

**Установлено:**

Трехходовой котел LAVART 4000  
Master – 3 шт.

Трехходовой котел LAVART 1000  
Master – 1 шт.

**Заказчик**

г. Москва  
Завод «Ферейн»

г. Москва  
Промбаза

г. Москва  
Котельная бизнес-центра.  
ООО "СтройСпецСила"

Московская область, Дмитровский  
район, ДО "Турист"

**Установлено**

Двухходовой котёл LAVART  
1200 Reverse – 1 шт.

Двухходовой котёл LAVART  
1000 Reverse – 1 шт.

Двухходовой котёл LAVART  
800 Reverse – 1 шт.

Двухходовой котёл LAVART  
800 Reverse – 1 шт.

Двухходовой котёл LAVART  
700 Reverse – 1 шт.

Двухходовой котёл LAVART  
1250 Reverse – 3 шт.

Заказчик	Установлено
Московская область, Можайский район, п. Клементьево	Двухходовой котёл LAVART 2000 Reverse - 2 шт.
Московская область, Рузский район	Двухходовой котёл LAVART 1000 Reverse - 2 шт.
Московская область, г. Котельники	Двухходовой котёл LAVART 1350 Reverse - 3 шт.
Московская область, Нарофоминский район, Котельная промбазы	Двухходовой котёл LAVART 800 Reverse - 1 шт.
Московская область, г. Протвино. ООО "Аравия", Котельная на фабрике	Двухходовой котёл LAVART 500 Reverse - 2 шт.
Московская область, ГК "Импульс", котельная	Двухходовой котёл LAVART 1000 Reverse - 1 шт.
Московская область, Можайский район, п. Ивакино	Двухходовой котёл LAVART 1000 Reverse - 3 шт.
Московская область, Можайский район, п. Борисово	Двухходовой котёл LAVART 1500 Reverse - 2 шт. LAVART 800 Reverse - 1 шт.
Московская область, Можайский район, п. Бараново	Двухходовой котёл LAVART 1000 Reverse - 2 шт.
Московская область, Можайский район, п. Уваровка	Двухходовой котёл LAVART 1000 Reverse - 3 шт.
Московская область, Можайский район, п. Пасильево	Двухходовой котёл LAVART 1500 Reverse - 2 шт.
Московская область, Можайский район, п. Гидроузел	Двухходовой котёл LAVART 2000 Reverse - 2 шт.

Заказчик	Установлено
Московская область, котельная ООО "Серконс"	Двухходовой котёл LAVART 700 Reverse – 2 шт.
Московская область, Можайский район, п. Дровино	Двухходовой котёл LAVART 1500 Reverse – 2 шт.
Московская область, Можайский район, п. Поречье	Двухходовой котёл LAVART 1500 Reverse – 4 шт.
Московская область, Можайский район, п. Цветковский	Двухходовой котёл LAVART 1500 Reverse – 2 шт.
Московская область, Можайский район, п. Горки	Двухходовой котёл LAVART 1000 Reverse 4 шт.
Московская область, Можайский район, п. Красный Балтиец	Двухходовой котёл LAVART 1500 Reverse – 2 шт.
Московская область, Можайский район, п. Синичино	Двухходовой котёл LAVART 2000 Reverse - 2 шт.  Двухходовой котёл LAVART 1 750 Reverse- 2 шт.
Московская область, Можайский район, п. Мокрое	Двухходовой котёл LAVART 1500 Reverse – 4 шт.
Московская область, Можайский район, п. Сокольниково	Двухходовой котёл LAVART 1500 Reverse – 4 шт.
Московская область, Можайский район, п. Тропаево	Двухходовой котёл LAVART 1500 Reverse – 2 шт.
Московская область, Можайский район, п. Семёновское	Двухходовой котёл LAVART 1500 Reverse – 2 шт.
Московская область	Двухходовой котёл LAVART 1000 Reverse (1 МВт) – 2 шт.
Кострома. Квартальная котельная	Двухходовой котел LAVART 1000 Reverse – 2 шт.



## Промышленные котлы

Заказчик	Установлено
Белгородская область "СТМ -Стройтеплонтаж"	Двухходовой котёл LAVART 1 250 Reverse -1 шт.
г. Курск, п. Черемисово. Котельная для жилого дома	Двухходовой котёл LAVART 800 Reverse – 1 шт.
г. Липецк Котельная жилого дома	Двухходовой котёл LAVART 1 500 Reverse – 2 шт.  Двухходовой котёл LAVART 500 Reverse – 1 шт.
г. Ногинск. Котельная промышленной базы	Двухходовой котёл LAVART 600 Reverse – 2 шт.
Тверская область, г. Осташков. Котельная жилого дома	Двухходовой котёл LAVART 700 Reverse – 3 шт.
Тверская область, г. Бежецк. Котельная завода	Трехходовой котёл LAVART 5 000 Professional – 2 шт.
Блочно-модульная котельная АО "АТЭК"	Двухходовой котёл LAVART 1250 Reverse - 3 шт.
Владимирская область, Александровский район	Двухходовой котёл LAVART 400 Reverse – 2 шт.
Воронежская область, п. Воля	Двухходовой котёл LAVART 500 Reverse – 2 шт.
г. Воронеж. Котельная жилого дома	Двухходовой котёл LAVART 1100 Reverse – 2 шт.
г. Воронеж. Котельная жилого комплекса	Двухходовой котёл LAVART 3500 Reverse – 3 шт.
г.Воронеж. РП Шилово.	Двухходовой котёл LAVART 1500 Reverse 2 шт.
г. Тула. Котельная жилого комплекса	Двухходовой котёл LAVART 1500 Reverse – 1 шт.  Двухходовой котёл LAVART 1000 Reverse – 1 шт.

Самарская область,  
п. Шентала,  
Квартальная котельная

**Установлено:**

Двухходовой котёл LAVART 700  
Reverse - 1 шт.

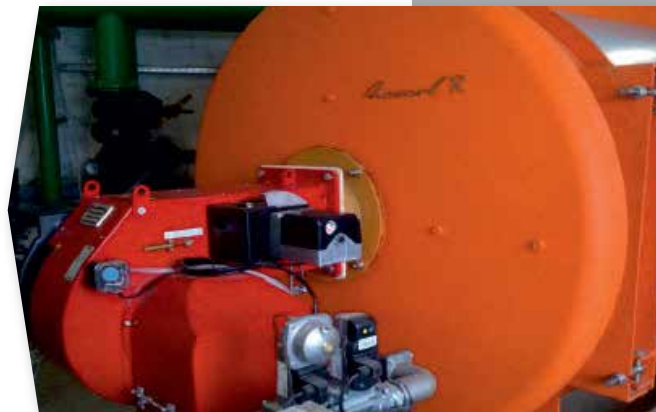
Двухходовой котёл LAVART 800  
Reverse - 1 шт.



Самарская область,  
с. Пестровка,  
Жилой квартал

**Установлено:**

Двухходовой котёл LAVART 2320  
Reverse - 2 шт.





Самарская область,  
Сергиевский район,  
с. Воротнее,  
Пансионат для детей-инвалидов

**Установлено:**

Двухходовой котёл LAVART 870  
Reverse – 2 шт.



г. Самара,  
Областной перинатальный центр

**Установлено:**

Двухходовой котёл LAVART 3000  
Reverse – 1 шт.

Двухходовой котёл LAVART 3500  
Reverse – 1 шт.

г. Казань,  
Международный аэропорт г. Казань

**Установлено:**

Трёхходовой котёл LAVART 11000  
Professional – 2 шт.



Саратовская область,  
Ершовский район,  
ООО «ННК-Саратовнефтегаздобыча»

**Установлено:**

Двухходовой котёл LAVART 500  
Reverse – 2 шт.



## Промышленные котлы



Нижегородская область,  
Кстовский район,  
котельная п. Приволжский

**Установлено:**  
Двухходовой котел LAVART 4500  
Reverse – 2 шт.



г. Ульяновск,  
Квартальная котельная

**Установлено:**  
Двухходовой котёл LAVART  
350 Reverse – 3 шт.

Заказчик	Установлено
Самарская область, с. Старое Ермаково	Двухходовой котёл LAVART 500 Reverse – 2 шт.
Самарская область, с. Сургут	Двухходовой котёл LAVART 1500 Reverse – 2 шт.
Самарская область, г. Сызрань	Двухходовой котёл LAVART 1000 Reverse – 2 шт.
Самарская область, г. Похвистнево	Трехходовой котёл LAVART 6500 Professional – 1 шт.
Ульяновская область, г. Димитровград	Двухходовой котёл LAVART 600 RL – 1 шт.
г. Ульяновск Ж/к СЕВЕР-1	Двухходовой котёл LAVART 3500 Reverse – 3 шт.





г. Челябинск,  
жилой комплекс микрорайона  
«Просторы»

**Установлено:**

Двухходовой котёл LAVART 1500  
Reverse – 2 шт.



г. Челябинск,  
ОАО «Атлант»

**Установлено:**

Двухходовой котёл LAVART 2000  
Reverse – 2 шт.



Нижневартовский район,  
с. Варьёган

**Установлено:**

Трёхходовой котёл LAVART 2000  
Professional – 4 шт.



Нижневартовский район,  
котельная с. Варьёган

**Установлено:**

Трёхходовой котёл LAVART 2000  
Professional – 1 шт.

Трёхходовой котёл LAVART 3000  
Professional – 2 шт.





Нижевартровский район,  
с. Большетархово

**Установлено:**  
Трёхходовой котёл LAVART 2000  
Professional – 2 шт.



Тюменская область,  
г. Ишим,  
котельная №9

**Установлено:**  
Двухходовой котёл LAVART 1500  
Reverse – 4 шт.

Свердловская область,  
с. Филатовское,  
МУП «Жилкомсервис»

**Установлено:**

Двухходовой котёл LAVART 1500  
Reverse – 1 шт.



Ханты-Мансийский автономный  
округ, г. Когалым, СКК.

**Установлено:**

Трехходовой котел LAVART 3500  
Professional – 4 шт.



Заказчик	Установлено
Челябинская область, п. Южный	Двухходовой котёл LAVART 1500 Reverse – 2 шт.
Челябинская область, п. Жукатау	Трёхходовой котёл LAVART 1000 Master – 2 шт.
Курганская область, с. Веденское «Газопровод-отвод Мишкино-Юргамыш-Курган»	Двухходовой котёл LAVART 1000 Reverse – 3 шт.  Котловая автоматика LAVART KB – 3 шт.
Свердловская область. Водогрейная котельная ООО «Богдановичский комбикормовый завод»	Двухходовой котёл LAVART 500 Reverse – 2 шт.
ООО ПКК «Уралтеплоэнергокомплект»	Трёхходовой котёл LAVART 3000 Master – 2 шт.
г. Ноябрьск	Двухходовой котёл LAVART 400 Reverse - 2 шт.  Двухходовой котёл LAVART 1500 Reverse – 2 шт.
Курганская область, котельная курорта «Озеро Медвежье»	Резервуар LAVART РГЦ-10 (В) – 1 шт.
Тюменская область, п. Лебедевка	Трёхходовой котёл LAVART 1500 Professional – 1 шт.

Заказчик	Установлено
г. Челябинск, водогрейная котельная	Трёхходовой котёл LAVART 1500 Professional – 2 шт.  Котловая автоматика KB – 2 шт.  Комплект датчиков и показывающих приборов – 2 шт.
Челябинская область, водогрейная котельная базы отдыха «Утес»	Двухходовой котел LAVART 500 Reverse – 1 шт.  Котловая автоматика LAVART KB – 1 шт.
Нижневартровский район	Трёхходовой котёл LAVART 2000 Professional – 7 шт.
г. Челябинск, пос. Южный	Двухходовой котел LAVART 2500 Reverse – 2 шт.
г. Челябинск	Трёхходовой котёл LAVART 1000 Professional - 2 шт.
г. Ноябрьск ООО «Газпром добыча Ноябрьск»	Трёхходовой котёл LAVART 10000 Master – 4 шт.  Трёхходовой котёл LAVART 1500 Master – 1 шт.
г. Серов	Двухходовой котёл LAVART 4000 Reverse – 3 шт.  Двухходовой котёл LAVART 2500 Reverse 2 шт.



г. Омск,  
п. Степной

**Установлено:**

Двухходовой котёл LAVART 3200  
Reverse – 3 шт.

Котловая и общекотельная  
автоматика LAVART



г. Омск,  
п. Степной

**Установлено:**

Резервуары для дизельного  
топлива – 2 шт.



г. Омск,  
жилой парк «Врубелёво»

**Установлено:**

Двухходовой котёл LAVART 1500  
Reverse – 2 шт.

Дымовые трубы – 2 шт.

Котловая и общекотельная  
автоматика LAVART



г. Омск,  
мкр. Тарская крепость

**Установлено:**

Трёхходовой котёл LAVART 3500  
Master – 1 шт.







Омская область,  
СП «Коммунальник»

**Установлено:**

Двухходовой котёл LAVART 2000  
Reverse – 2 шт.

Двухходовой котёл LAVART 3000  
Reverse – 1 шт.



Омская область,  
Щербакульский район,  
с. Максимовка

**Установлено:**

Двухходовой котёл LAVART 400  
Reverse – 2 шт.

Котловая и общекотельная  
автоматика LAVART

Новосибирская область,  
г. Искитим

**Установлено:**

Трёхходовой котёл LAVART 1750  
Master – 1 шт.

Трёхходовой котёл LAVART 3500  
Master – 1 шт.



г. Омск,  
п. Входящая, ОАО «РЖД».

**Установлено:**

Трёхходовой котёл LAVART 3200  
Professional – 2 шт.

Дымовые трубы



## Промышленные котлы



Новосибирская область,  
ст. Черепаново

**Установлено:**

Трёхходовой котёл LAVART 2650  
Professional – 2 шт.

Котловая автоматика LAVART  
Резервуары – 4 шт.



ЗАО «Завод Metallist 2000»

**Установлено:**

Угольный котёл LAVART  
800 TP – 1 шт.

LAVART 600 TP – 1 шт.

Автоматика для угольного котла TP

Томская область,  
жилой мкр. «Северный»

**Установлено:**

Трехходовой котел LAVART 4000 Professional – 3 шт.

Трехходовой котел LAVART 7500 Professional – 2 шт.

Котловая и общекотельная автоматика LAVART

Дымовые трубы LAVART – 5 шт.

Резервуары для дизельного топлива LAVART – 2 шт.



**Заказчик**

Восточно-Уренгойская ЛУ  
Котельная

Новосибирская область.  
Котельная района

Новосибирская область.  
Котельная

**Установлено**

Трехходовой котёл LAVART  
5000 Master – 4 шт.

Двухходовой котёл LAVART  
600 Reverse – 2 шт.

Двухходовой котёл LAVART  
1250 Reverse – 1 шт.

Двухходовой котёл LAVART  
2000 Reverse – 1 шт.

Заказчик	Установлено
Омская область	Трехходовой котёл LAVART 1750 Master – 3 шт.
Новосибирская область	Трехходовой котёл LAVART 3000 Professional – 3 шт.
ОАО «НК «Роснефть»	Трехходовой котёл LAVART 3000 Industrial – 1 шт.
Омская область, РП Марьяновка	Трехходовой котёл LAVART 3000 Master – 1 шт.
г. Омск	Двухходовой котёл LAVART 350 Reverse – 2 шт.
Омская область, Черлакский район, с. Соляное	Двухходовой котёл LAVART 3500 Reverse – 2 шт.
АО «АТЭК»	Двухходовой котёл LAVART 1750 Reverse – 2 шт.

Ленинградская область,  
г. Гатчина,  
Гатчинские тепловые сети

**Установлено:**

Трёхходовой котёл LAVART 12000  
Master – 2 шт.

Трёхходовой котёл LAVART 10000  
Master – 1 шт.

Котловая и общекотельная  
автоматика LAVART



Ленинградская область,  
г. Кириши,  
Котельная

**Установлено:**

Трёхходовой котел LAVART 3000  
Industrial – 1 шт.



**Заказчик**

г. Санкт – Петербург.  
Котельная жилого дома

**Установлено**

Двухходовой котёл LAVART  
300 Reverse – 1 шт.





Ростовская область,  
г. Миллерово

**Установлено:**

Трехходовой котел LAVART 3000  
Master – 2 шт.

Трехходовой котел LAVART 2000  
Master – 2 шт.

### Заказчик

Краснодар.  
АО «АТЭК»

### Установлено

Двухходовой котёл LAVART 3  
500 Reverse – 2 шт.

Двухходовой котёл LAVART 1  
750 Reverse – 2 шт.



## СЕВЕРО-КАВКАЗСКИЙ ФЕДЕРАЛЬНЫЙ ОКРУГ

Ставропольский край,  
г. Минеральные воды,  
Международный Аэропорт  
Минеральные воды

**Установлено:**

Двухходовой котёл LAVART 2960  
Reverse – 2 шт.

Двухходовой котёл LAVART 2336  
Reverse – 1 шт.



## ДАЛЬНЕВОСТОЧНЫЙ ФЕДЕРАЛЬНЫЙ ОКРУГ

Заказчик	Установлено
г. Якутск	Трехходовой котёл LAVART 13 SW 140/8,5 40 – 3 шт.
г. Якутск. ПАО Якутэнерго	Двухходовой котёл LAVART 450 Reverse – 4 шт.
п-ов Камчатка. Котельная военного городка	Двухходовой котёл LAVART 1500 Reverse 2 шт.
г. Усть - Камчатск	Двухходовой котёл LAVART 1250 Reverse – 2 шт.



Республика Башкортостан  
с. Бурибай

**Установлено:**  
Паровой котел LAVART  
1,5SV-159x6 – 1 шт.



Саратовская область,  
г. Балаково  
ЗАО «Молоко Поволжья»

**Установлено:**  
Паровой котел LAVART  
4SV-170x8 – 1 шт.

Республика Казахстан,  
Западно-Казахстанская область,  
Бурлинский район,  
г.Аксай

**Установлено:**

Паровой котел LAVART 6SV – 1 шт.



Заказчик	Установлено
г. Екатеринбург, ООО «Алекс»	Паровой котёл LAVART 8 SV 159/6 – 2 шт.  Паровой котел LAVART 4 SV 159/6 – 1 шт.  Паровой котел LAVART 400 Reverse – 2 шт.
ПАО "Северсталь" ООО "Орловский сталепрокатный завод"	Паровой котел LAVART 4SV 170x8 – 2 шт.
ОАО "РЖД" ст. "Омск-Пассажирский" Западно-Сибирская дирекция по тепловодоснабжению	Паровой котел LAVART 7SV 170x8 – 2 шт.  LAVART 2SV 170/8 – 1 шт.
Ростовская область, Мясниковский район, с.Чалтыр	Паровой котел LAVART 3SV-170x8 – 1 шт.
АО "Газпромнефть-ОНПЗ", Омский нефтеперерабатывающий завод	Паровой котел LAVART 14SV-204x16 – 3 шт.
Челябинская область. ООО «Златоустовский электрометаллургический завод»	Паровой котел LAVART 0.75SV 159/6 - 1 шт.













**ЦЕНТРАЛЬНЫЙ ОФИС, ПРОИЗВОДСТВО:****Г. ОМСК**

644036, Россия, г.  
Омск, ул. Мельничная  
149 корп.2

Тел.: +7 381 277 8077

e-mail: sales@omzit.ru

www.omzit.ru

**Федеральный номер  
для корпоративных  
клиентов и заказов:**

8-800-234-80-77

Звонок со всей  
территории России -  
бесплатный.

**РЕГИОНАЛЬНЫЕ ПРЕДСТАВИТЕЛИ LAVART:****ЦЕНТРАЛЬНЫЙ  
федеральный округ:**

Тел.: +7 933 301 9279

**СЕВЕРО-ЗАПАДНЫЙ  
федеральный округ:**

Тел.: +7 913 689 4894

Тел.: +7 981 191 3265

**ПРИВОЛЖСКИЙ  
федеральный округ:**

Тел.: +7 937 177 6011

Тел.: +7 933 301 9003

Тел.: +7 933 301 9207

**СИБИРСКИЙ  
федеральный округ:**

Тел.: +7 933 301 9287

**УРАЛЬСКИЙ  
федеральный округ:**

Тел.: +7 933 301 9241

Тел.: +7 933 301 9259