

Ø 22-108 мм



СИСТЕМА **KAN-therm**

Sprinkler

Абсолютная безопасность
и надежность

RU 01/2014



ТЕХНОЛОГИЯ УСПЕХА





О фирме KAN

Современные системы отопления, водоснабжения и пожаротушения

Фирма KAN начала свою деятельность в 1990 году, комплексно внедрив передовые технологии в области инженерного оборудования водоснабжения и отопления.

KAN - это широко известный в Европе производитель и поставщик современных инсталляционных систем KAN-therm, предназначенных для монтажа внутреннего оборудования холодного и горячего водоснабжения, центрального и панельного отопления, а также систем пожаротушения и технологического оборудования. С самого начала фирма KAN строила свои позиции на мощном фундаменте, взяв за основу: профессионализм, качество и стратегию инновационного развития. Сегодня в ней трудятся около 600 человек, значительная часть которых - это высококвалифицированные инженерные кадры, отвечающие за разработку Системы KAN-therm, непрерывное совершенствование технологических процессов и обслуживание клиентов. Высокий профессионализм, увлеченность и преданность делу наших сотрудников гарантируют наивысшее качество продукции, производимой на предприятиях KAN.

Распространение Системы KAN-therm осуществляется через сеть дистрибьюторов в Германии, России, Украине, Беларуси, Польше, Ирландии, Чехии, Словакии, Венгрии, Румынии, а также прибалтийских стран. Расширение новых рынков развивается настолько динамично и эффективно, что продукция с маркой KAN-therm экспортируется в 23 страны, а дистрибьюторская сеть охватывает Европу, значительную часть Азии и доходит до Африки.

Система KAN-therm - это оптимально скомплектованная инсталляционная мультисистема, включающая в себя самые современные взаимно дополняющие технические решения в области инженерного оборудования внутреннего водоснабжения и отопления, а также пожаротушения и технологического оборудования. Это превосходная реализация идеи универсальной системы, в которую заложен многолетний опыт и энтузиазм конструкторов KAN, а также строгий контроль качества сырья и готовой продукции.



ЗОЛОТОЙ ГЕРБ '13
высшая международная награда
за качество продукции.

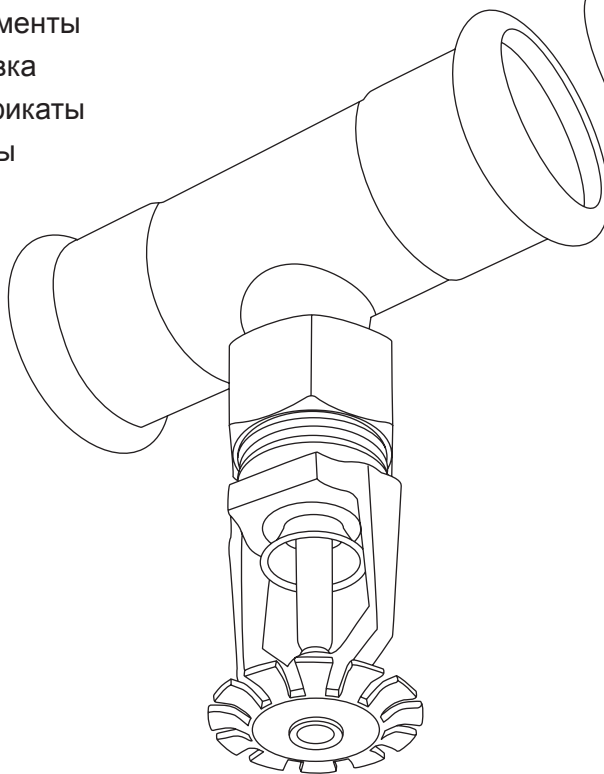
Благодаря высокому качеству продукции и использованию современных технологий в процессе производства, фирма KAN стала лауреатом в престижной программе Quality International 2013. Все элементы Системы KAN-therm получили высшую награду - Золотой Герб в категории QI Product.

ТЕХНОЛОГИЯ УСПЕХА



Содержание

- 3 Система KAN-therm Sprinkler
- 4 Преимущества
- 5 Применение
- 6 Трубы
- 7 Фитинги
- 8 Монтаж
- 9 Инструменты
- 10 Установка
- 10 Сертификаты
- 11 Проекты



СИСТЕМА **KAN-therm**

Sprinkler

Система KAN-therm Sprinkler – это комплексная универсальная система пожаротушения, состоящая из труб и соединений, выполненных из углеродистой, гальванизированной стали, (Steel Sprinkler) или нержавеющей стали (Inox Sprinkler), диапазоном диаметров 22-108 мм (DN20 – DN100).

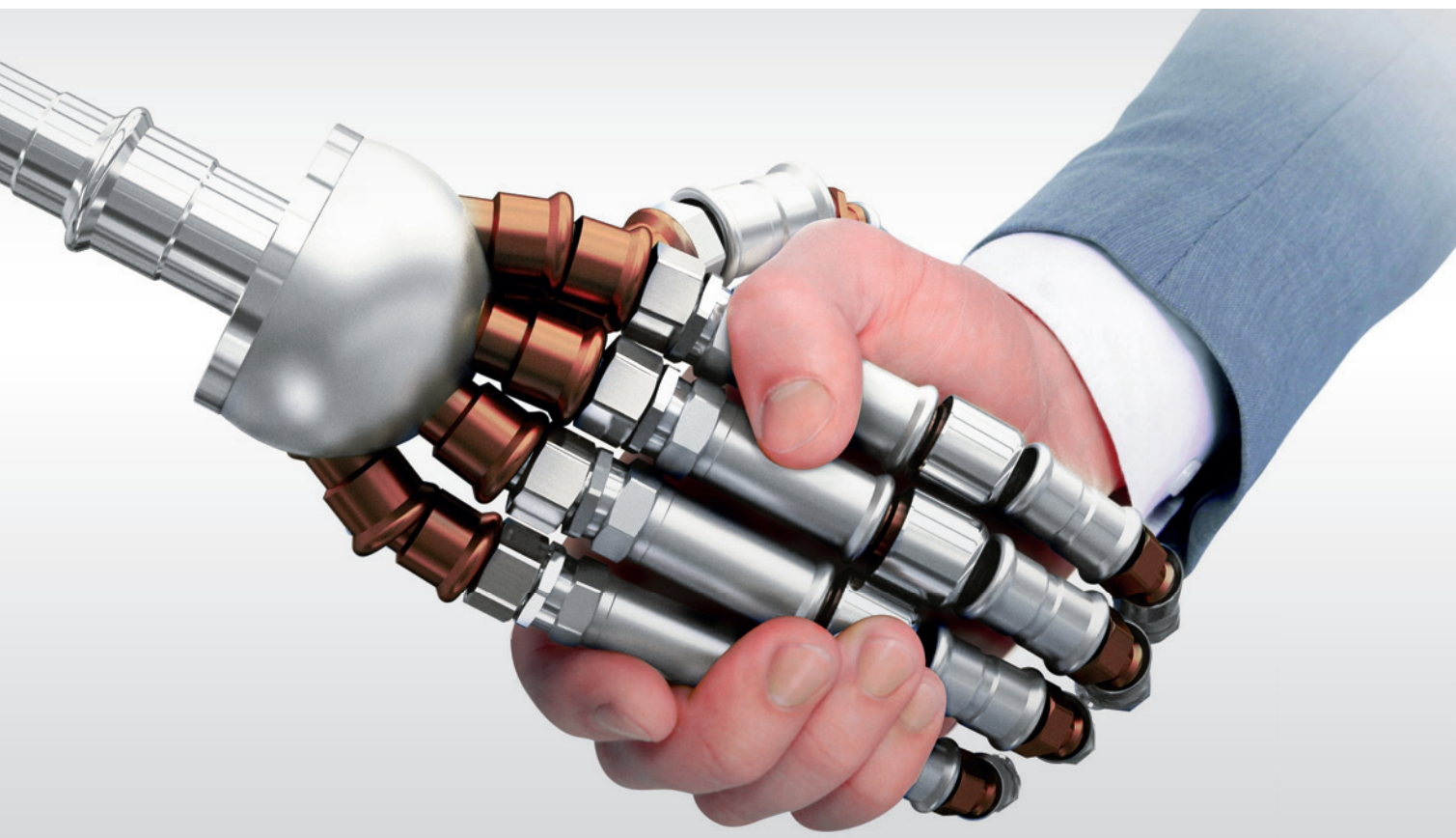
Соединение элементов системы осуществляется благодаря современной, профессиональной и, прежде всего, быстрой и надежной технике „Press” то есть, запрессовке фитингов на трубе с помощью специальных инструментов.

Система KAN-therm Sprinkler предназначена для создания внутренних разводящих трубопроводов стационарных водяных спринклерных систем пожаротушения. Оба вида материалов были проверены и сертифицированы в соответствии с требованиями VdS для применения в неподвижных спринклерных системах в помещениях малой и средней пожароопасности (LH, OH1, OH2 и OH3 – для выставочных залов, кино, театров и концертных залов).

Системы KAN-therm Sprinkler отлично подходят как для создания новых, так и замены старых традиционных спринклерных систем пожаротушения.

Преимущества

- **быстрый и легкий монтаж**
Благодаря надежной и быстрой технике „Press” время монтажа труб и фитингов по сравнению с традиционными стальными системами уменьшено вдвое.
- **безопасность**
Установка системы совершается без применения открытого огня, благодаря чему пожарный риск исключен полностью. Фитинги системы оснащены функцией LBP (Leak Before Press) - сигнализацией незапрессованных соединений, что делает возможным выявление ошибок при монтаже.
- **идеальная альтернатива старым системам**
Учитывая широкий диапазон диаметров - от 22 мм до 108 мм, полную ассортиментную линейку, высокое качество, привлекательную цену и технические и эксплуатационные преимущества, система идеально подходит для применения в модернизированных системах пожаротушения.
- **высокая эстетика и стойкость к коррозии**
Установки, выполненные с применением Системы KAN-therm Sprinkler, характеризуются эстетическим и элегантным видом, поэтому их можно использовать без применения дополнительной окраски. Система, состоящая из стандартных элементов, будет отлично вписываться в интерьер любого вида помещений.
- **высокая механическая прочность**
Защищает систему, особенно в общедоступных помещениях, от разного вида последствий вандализма. Поэтому эту систему рекомендует использовать в общественных зданиях, таких как торговые центры, кинотеатры, выставочные залы и т.п., которые являются зоной повышенной опасности из-за возможного воздействия третьих лиц.
- **устойчивость к высокому давлению**
Благодаря использованной специальной технике монтажа „Press”, применению профессиональных обжимных инструментов и высокому качеству уплотнителей типа O-ring, система может работать при давлении до 16 бар.



Применение



Система KAN-therm Steel Sprinkler предназначена для устройства стационарных, водяных (постоянно наполненных водой) спринклерных установок пожаротушения (с аварийным клапаном), в помещениях, где класс пожарной опасности - ЛН до ОН3.

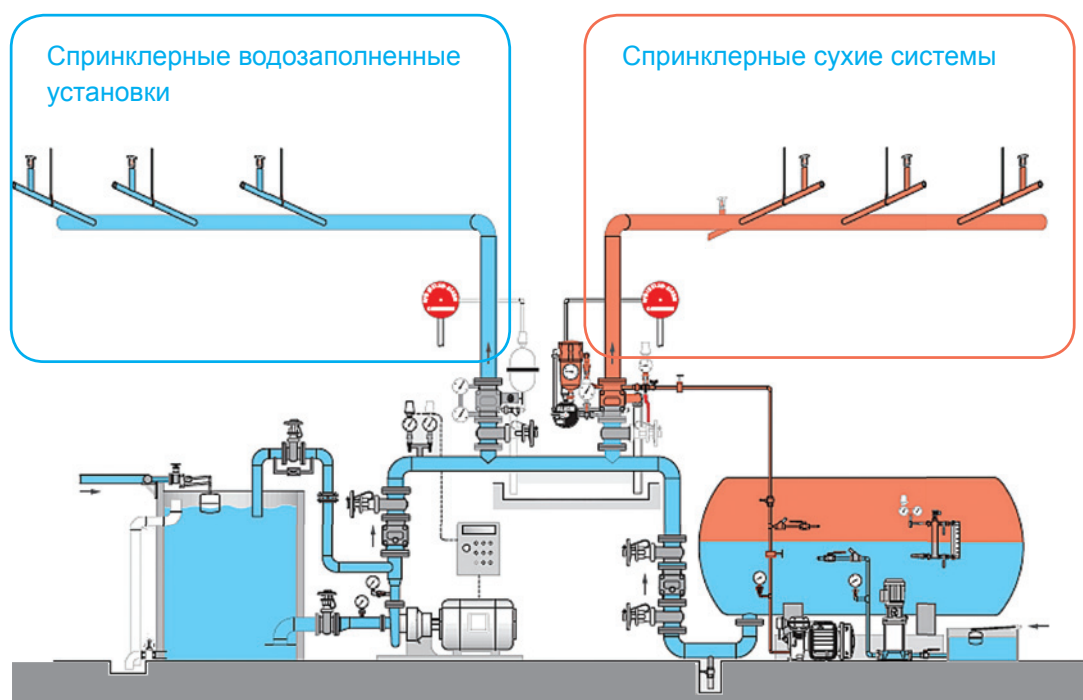


Система KAN-therm Inox Sprinkler предназначена для постройки стационарных, водяных и воздушных (постоянно наполненных водой) спринклерных установок пожаротушения (с аварийным клапаном) в помещениях, где класс пожарной опасности - ЛН до ОН3.



Максимальное рабочее давление для труб и фитингов:

- DN20 до DN50 – 16 бар
- DN65 – 12,5 бар
- DN80 до DN100 – 10 бар



Трубы

Внешний вид и устойчивость к коррозии

В системе KAN-therm Steel Sprinkler применены прецизионные трубы, холоднокатаные, шовные, выполненные из углеродистой стали RSt 34–2, оцинкованной с двух сторон слоем минимум 20 µm.

В системе KAN-therm Inox Sprinkler были применены прецизионные трубы, холоднокатаные, шовные, выполненные из легированной стали X5CrNiMo17-12-2 № 1.4401 (AISI 316).

Для этих двух видов материала трубы поставляются в 6 м штангах диаметром диапазонов от 22–108 мм (DN20 – DN100):

Диапазон диаметров труб Системы KAN-therm Steel Sprinkler:

DN	Наружный диаметр × толщина стенки	Внутренний диаметр
	мм×мм	мм
20	22×1,5	19,0
25	28×1,5	25,0
32	35×1,5	32,0
40	42×1,5	39,0
50	54×1,5	51,0
65	76,1×2,0	72,1
80	88,9×2,0	84,9
100	108×2,0	104,0

Диапазон диаметров труб Системы KAN-therm Inox Sprinkler:

DN	Наружный диаметр × толщина стенки	Внутренний диаметр
	мм×мм	мм
20	22×1,2	19,6
25	28×1,2	25,6
32	35×1,5	32,0
40	42×1,5	39,0
50	54×1,5	51,0
65	76,1×2,0	72,1
80	88,9×2,0	84,9
100	108×2,0	104,0

Вся продукция, выходящая с завода, подвергается 100% контролю качества.

Благодаря эстетическому виду элементов, системы прекрасно вписываются в любой интерьер и не требуют специальной окраски.



Фитинги

Безопасность

Фитинги Системы KAN-therm Steel Sprinkler изготовлены из углеродистой стали RSt 34-2, оцинкованной с двух сторон слоем толщиной 8–15 μm .

Фитинги Системы KAN-therm Inox Sprinkler изготовлены из легированной стали X2CrNiMo17-12 -2 № 1.4404 (AISI 316L).

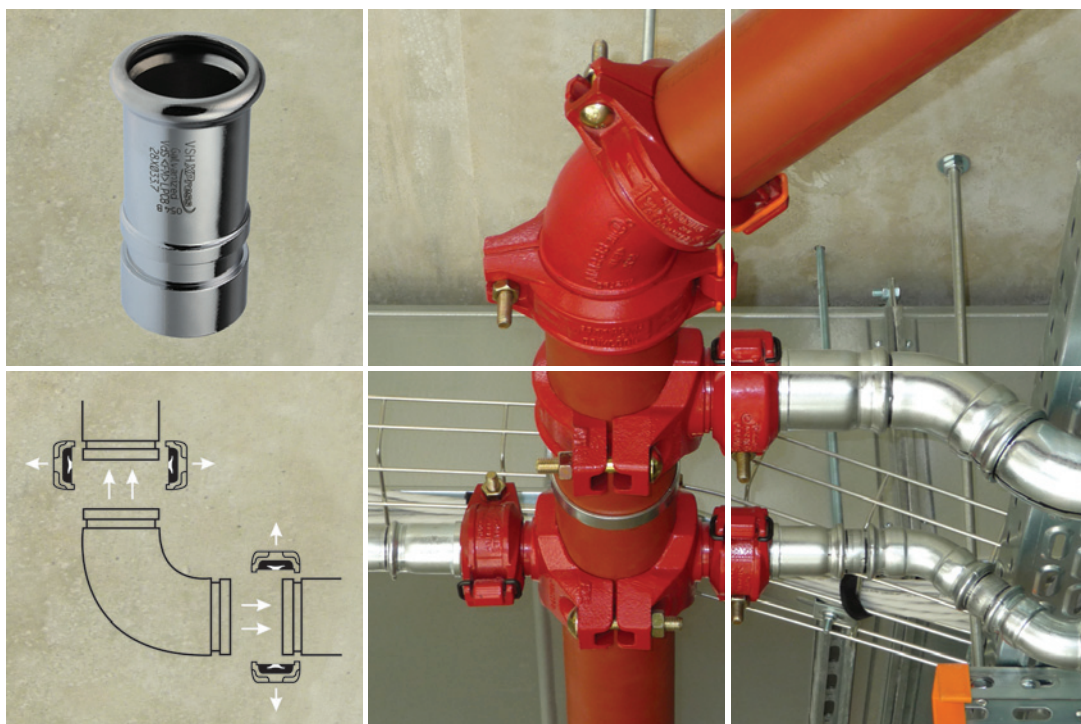
- 1 Герметичность и прочность соединений фитингов с трубами Систем KAN-therm Sprinkler обеспечивается благодаря применению высокого качества уплотнителей типа O-ring, выполненных из этиленпропиленового каучука (EPDM), устойчивого к воздействию высоких температур, и трехточечного зажимного профиля „M”.
- 2 Все системные фитинги оснащены функцией сигнализации незапрессованных соединений LBP (Leak Before Press), которая основывается на специальной конструкции уплотняющего кольца O-ring (диаметры 22–54 мм) и конструкции формы фитинга (диаметры 76,1–108 мм).
- 3 Конструкция фитингов и техника их монтажа не требуют работы с открытым огнем, а также минимизируют риск возникновения ошибок при монтаже.



Совместимость

Система KAN-therm Sprinkler – это широкий ассортимент специальных соединений, предназначенных для устройства спринклерных установок:

Переходные фитинги „groove” обеспечивают полную совместимость Систем KAN-therm Sprinkler со стальными гофрированными системами, используя технику резьбовых соединений.



Гибкие соединительные шланги длиной 2000 мм с оплеткой из нержавеющей стали облегчают быстрый монтаж установки в подвесных потолках.



Крестовины и соединители с накидной гайкой делают возможным различные многообразные способы установки в зависимости от геометрии помещения. Фитинги с накидной гайкой не имеют ограничителя вставки трубы, поэтому отлично подходят для выравнивания уровня горизонтальной линии спринклеров (альтернатива для гибких соединительных шлангов).



Инструменты Профессионализм

Кроме труб и фитингов Системы KAN-therm Sprinkler - это также полная гамма современных и профессиональных инструментов для выполнения соединений:

- электрические сетевые и аккумуляторные пресс инструменты известного европейского бренда Novopress
- радиальный пресс (набор)
- ручные и механические труборезы
- инструменты для снятия фаски для труб

Правильное выполнение соединений имеет решающее влияние на безаварийную и надежную работу установки, поэтому все монтажные инструменты для соединений Системы KAN-therm Sprinkler оснащены электронными датчиками, которые контролируют выполнение запрессованного соединения.



Все элементы системы с инструментами имеют допуск VdS - самого признанного в Европе органа по сертификации систем пожаротушения.



Быстрый и легкий монтаж

Техника монтажа Системы KAN-therm Sprinkler использует простую, быструю и прежде всего безопасную технологию „Press”, которая основывается на обжиме фитинга на трубе. При монтажных работах не возникает пожароопасность, вызванная использованием всякого рода горелок и сварки.

1. Отрезание трубы.
2. Снятие фаски с края трубы.
3. Отметка глубины вставки трубы в фитинг.



4. Контроль качества уплотнения.
5. Соединение трубы с фитингом.
6. Запрессовка фитинга на трубе.



Гарантия высшего качества

Высокое качество применяемых материалов, современная и точная технология производства, а также строгий контроль качества являются гарантией того, что трубопроводы отвечают даже самым строгим нормам и требованиям, касающихся систем пожаротушения.



Сертификаты VdS

Обе системы KAN-therm Sprinkler отвечают требованиям руководящих указаний Vds CEA 4001 для применения в стационарных спринклерных установках и имеют соответствующие сертификаты VdS: G4080007 и G4080037.



Сертификат FM

Система KAN-therm Steel Sprinkler и KAN-therm Inox Sprinkler прошли сертификацию FM для мокрых и сухих спринклерных установок в соответствии с о стандартами 1630 и 1920.



Разрешение CNBOP

Системы KAN-therm Steel Sprinkler и KAN-therm Inox Sprinkler имеют Разрешения Научно-исследовательского центра пожарной безопасности: AT-1106-0227/2009 и AT-1106-0249/2009.

Система KAN-therm Steel Sprinkler имеет сертификат соответствия в области пожарной безопасности НСОПБ.Н1.ПР.135/2.11.00080

На трубопроводы KAN-therm для спринклерных водозаполненных установок пожаротушения действует стандарт предприятия СТО 73506256-001-2013

Проекты

Престижные проекты, осуществляемые в Системе KAN-therm Sprinkler, являются самым лучшим доказательством высокого качества и надежности использованных элементов.

**1. Стадион „Арена Львов”
- Львов, Литва,**
был построен для организации
ЕВРО 2012, оснащен
современной системой
пожаротушения, выполненной
в Системе KAN-therm Sprinkler.



**2. Бизнес-парк
- Лозанна, Швейцария,**
современная система
пожаротушения, выполненная
в Системе KAN-therm Sprinkler.

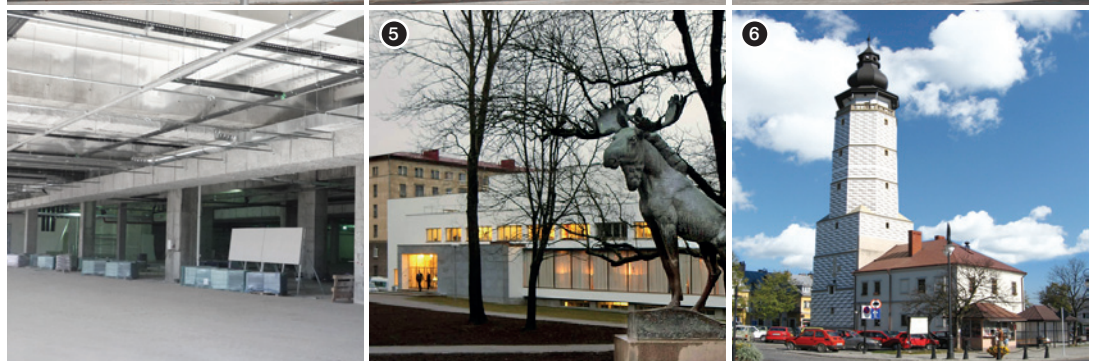


**3. Торговый центр
- Утрехт, Нидерланды,**
современная система
пожаротушения, выполненная
в Системе KAN-therm Sprinkler.

**4. Авиационный терминал
- Донецк, Украина,**
(фото © V&A Dudush)
был построен для организации
ЕВРО 2012 на Украине
терминал в аэропорте в Донецке.
Установленная там система
пожаротушения была выполнена
в Системе KAN-therm Sprinkler.



**5. Библиотека Алвара Аалто
- Выборг, Россия.**
(фото © Ляшко Сергей
aliveserg.livejournal.com)
современная система
пожаротушения, в Системе
KAN-therm Sprinkler.



**6. Ратуша, штаб-квартира
правительства города
- Беч, Польша,**
(фото © Michał Gryga)
современная система
пожаротушения
в Системе KAN-therm Sprinkler.

СИСТЕМА KAN-therm

СИСТЕМА KAN-therm - это оптимально укомплектованная инсталляционная мультисистема, включающая в себя самые современные взаимно дополняющие технические решения в области инженерного оборудования внутреннего водоснабжения и отопления, пожаротушения, а также технологического оборудования.

Это превосходная реализация идеи универсальной системы, в которую заложен многолетний опыт и энтузиазм конструкторов KAN, а также строгий контроль качества материалов и готовой продукции. Это эффективное понимание потребностей строительного рынка, соответствующего требованиям жизнеспособного устойчивого строительства.

	Push Platinum	
	Push	
	Press LBP	
	PP	
	Steel	
	Inox	
	Sprinkler	
	Автоматика и панельное отопление	
	Системы для стадионов	
	Монтажные шкафы и коллекторные группы	



Представительства KAN в России:

КАН-Р

119361 Москва, Проектируемый проезд 1980, д. 4
тел/факс: +7 495 638 51 14, GSM: +7 909 960 81 77
e-mail: moscow@kan.com.ru

Новосибирск, С-Петербург, Краснодар,
Воронеж, Иркутск, Рязань, Екатеринбург,
Самара.