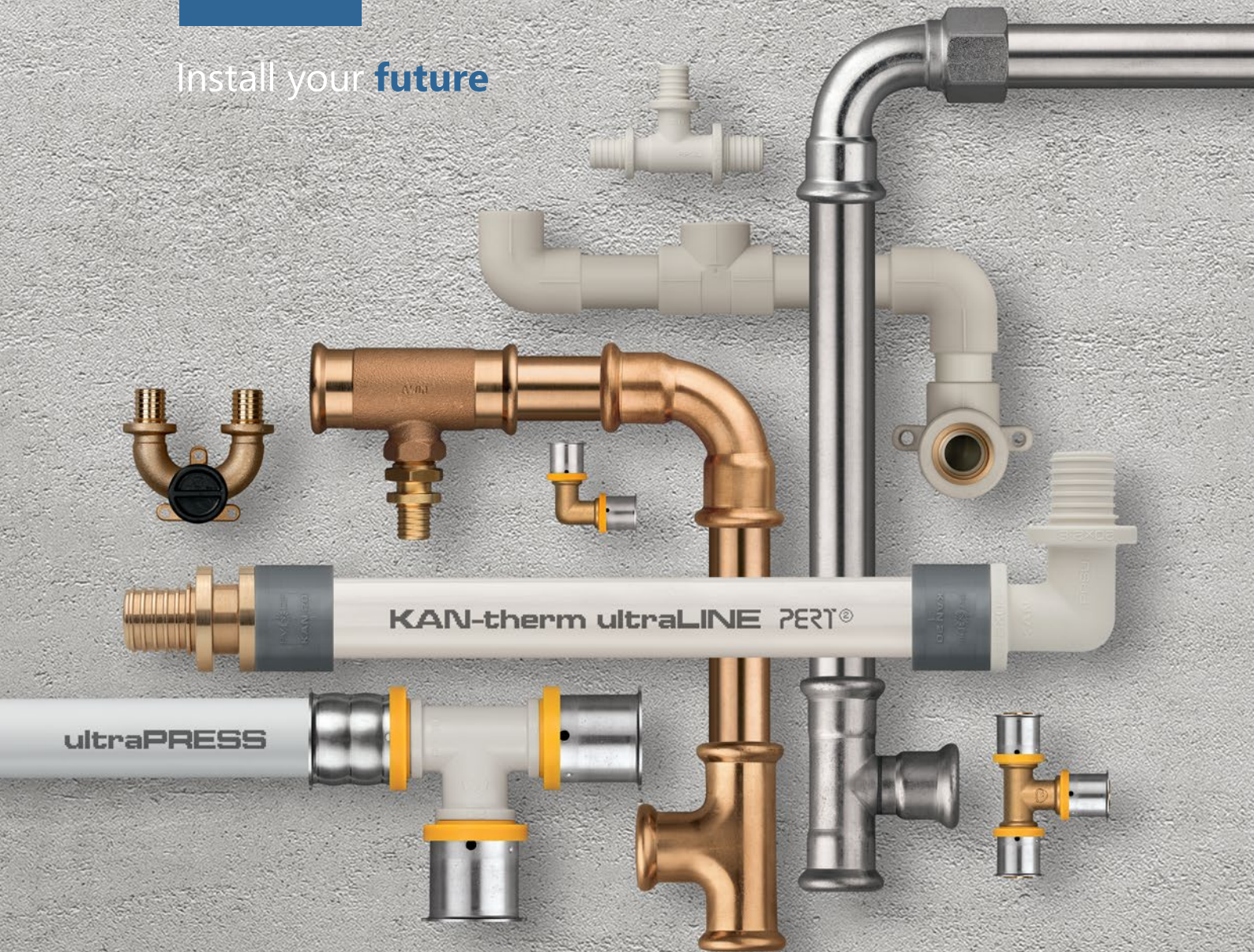




SYSTEM **KAN-therm**

Install your **future**



# Мультисистемное трубопроводное оборудование



# Компания KAN

KAN – это известный и признанный на международной арене польский производитель современных и комплексных инсталляционных систем KAN-therm.

С момента своего основания в 1990 году компания KAN строит свою деятельность на прочном фундаменте, опираясь на профессионализм, качество и стратегию инновационного развития. В настоящее время в ней трудятся свыше 1100 человек, KAN имеет сеть филиалов в Польше, представительства в Германии, Беларуси, Украине, Венгрии и Объединенных Арабских Эмиратах. Продукция торговой марки KAN-therm экспортируется в 68 стран мира, дистрибьюторская сеть охватывает Европу, значительную часть Азии, простирается до Африки и Америки.



> 30

лет опыта на  
инсталляционном  
рынке

68

стран, в которые  
мы экспортируем  
продукцию

> 1100

сотрудников  
по всему  
миру







Комплексная инсталляционная мультисистема, включающая в себя самые современные взаимно дополняющие технические решения в сфере трубопроводного оборудования внутреннего водоснабжения и отопления, пожаротушения и технологического оборудования.



Install your **future**

ЦВЕТ СИСТЕМЫ						
НАЗВАНИЕ СИСТЕМЫ	 ultra <b>LINE</b>	 <b>Push</b>	 ultra <b>PRESS</b>	 <b>PP</b>	 <b>Steel</b>	 <b>Inox</b>
ДИАПАЗОН ДИАМЕТРОВ [ММ]	14-32	12-32	16-63	16-110	12-108	12-168,3
СФЕРА ПРИМЕНЕНИЯ						
ВОДОСНАБЖЕНИЕ	●	●	●	●		●
ОТОПЛЕНИЕ	●	●	●	●	●	●
ТЕХНОЛОГИЧЕСКОЕ ТЕПЛО	○	○	○	○	○	○
ВОДЯНОЙ ПАР						○
СОЛНЕЧНЫЕ СИСТЕМЫ					○	○
ОХЛАЖДЕНИЕ	○	○	○	○	○	●
СЖАТЫЙ ВОЗДУХ	○	○	○	○	○	○
ТЕХНИЧЕСКИЕ ГАЗЫ	○	○	○	○	○	○
ГОРЮЧИЕ ГАЗЫ						
ТЕХНИЧЕСКИЕ МАСЛА					○	○
ПРОМЫШЛЕННОСТЬ					○	○
БАЛЬНЕОЛОГИЧЕСКОЕ ОБОРУДОВАНИЕ				○		○
ПРОТИВОПОЖАРНЫЕ СПРИНКЛЕРНЫЕ СИСТЕМЫ						
ПРОТИВОПОЖАРНЫЕ ГИДРАНТЫ						
ОТОПЛЕНИЕ И ОХЛАЖДЕНИЕ НАПОЛЬНОЕ	●	●	●			
ОТОПЛЕНИЕ И ОХЛАЖДЕНИЕ НАСТЕННОЕ	●	●	●			
ОТОПЛЕНИЕ И ОХЛАЖДЕНИЕ ПОТОЛОЧНОЕ	●	●	●			
ПОДОГРЕВ И ОХЛАЖДЕНИЕ ОТКРЫТЫХ ПОВЕРХНОСТЕЙ	●	●	●			

В нетипичном случае следует проверить условия применения элементов KAN-therm, используя технико-информационные материалы или заключение технического отдела KAN. Пожалуйста, используйте форму Запроса о возможностях применения элементов KAN-therm, чтобы переслать основные рабочие параметры оборудования. На основании полученных данных технический отдел оценит пригодность данной системы для конкретного оборудования. Форма находится на сайте. Чтобы быстро заполнить форму в электронном виде, необходимо отсканировать QR-код.

НАЗВАНИЕ СИСТЕМЫ	<b>Copper</b>	<b>Панельное отопление</b>	<b>Щкафы, коллекторные группы</b>	<b>Groove</b>	<b>Copper Gas</b>	<b>Sprinkler Steel</b>	<b>Sprinkler Inox</b>
ДИАПАЗОН ДИАМЕТРОВ [ММ]	12-108	12-25	—	DN25-DN300	15-54	22-108	22-108
СФЕРА ПРИМЕНЕНИЯ							
ВОДОСНАБЖЕНИЕ	●		●				○
ОТОПЛЕНИЕ	●	●	●				
ТЕХНОЛОГИЧЕСКОЕ ТЕПЛО			○				
ВОДЯНОЙ ПАР							
СОЛНЕЧНЫЕ СИСТЕМЫ							
ОХЛАЖДЕНИЕ	●	○	○				
СЖАТЫЙ ВОЗДУХ	○						
ТЕХНИЧЕСКИЕ ГАЗЫ	○						
ГОРЮЧИЕ ГАЗЫ					●		
ТЕХНИЧЕСКИЕ МАСЛА	○						
ПРОМЫШЛЕННОСТЬ				○			
БАЛЬНЕОЛОГИЧЕСКОЕ ОБОРУДОВАНИЕ							
ПРОТИВОПОЖАРНЫЕ СПРИНКЛЕРНЫЕ СИСТЕМЫ						●	●
ПРОТИВОПОЖАРНЫЕ ГИДРАНТЫ						●	●
ОТОПЛЕНИЕ И ОХЛАЖДЕНИЕ НАПОЛЬНОЕ		●	●				
ОТОПЛЕНИЕ И ОХЛАЖДЕНИЕ НАСТЕННОЕ		●	●				
ОТОПЛЕНИЕ И ОХЛАЖДЕНИЕ ПОТОЛОЧНОЕ		●	●				
ПОДОГРЕВ И ОХЛАЖДЕНИЕ ОТКРЫТЫХ ПОВЕРХНОСТЕЙ		●	●				

● стандартная область применения  
○ возможное применение – подтвердите условия в техническом отделе KAN



SYSTEM KAN-therm

# ultraLINE

Ø14-32 мм

ИННОВАЦИОННАЯ и одновременно САМАЯ УНИВЕРСАЛЬНАЯ система на инсталляционном рынке как для монтажа внутреннего отопления и водоснабжения, так и специализированных трубопроводных установок, например, для транспортировки сжатого воздуха.

**3** типа труб  
**2** материала соединителей  
**1** конструкция колец

Уникальная конструкция и возможность гибкой конфигурации комплексного конечного решения являются очень удобными для монтажников и проектировщиков. Гибкость конфигурации системы KAN-therm ultraLINE заключается в возможности применения разных типов труб с использованием той же самой конструкции латунных или полимерных PPSU фитингов, а также полимерных колец.

KAN-therm ultraLINE – прекрасная альтернатива для выполнения внутренней поквартирной разводки систем отопления или охлаждения, а также водоснабжения в строительстве многоэтажного жилья. Доступный диапазон диаметров, даже до Ø32 мм, позволяет создавать комплексные системы отопления, охлаждения и водоснабжения в индивидуальном строительстве жилья.



**01**

Гибкий подбор материала

**02**

Симметричное натяжное кольцо

**03**

Оптимизация гидравлики

**04**

Монтаж в диапазоне 270°

**05**

Безоринговое соединение





SYSTEM KAN-therm

# Push

Ø12-32 mm

System KAN-therm Push – это комплексная инсталляционная система, состоящая из полиэтиленовых труб и соединителей из полимера PPSU или латуни в диапазоне диаметров Ø12-32 мм. Монтаж системы выполняется с помощью надежной, безопасной и быстрой техники соединения Push – путем вставки соединителя в расширенный конец трубы, а затем натягивания латунного или полимерного кольца. Ее главным достоинством является безоринговое соединение.

Надежность достигается благодаря уникальному решению – самоуплотняющемуся соединению, без дополнительных уплотнительных прокладок типа O-Ring. Фитинги из латуни CW617N или полимера PPSU могут соединяться с трубами PERT и PEХС с антидиффузионным слоем EVOH, в пятислойной конструкции.

KAN-therm Push предназначена для монтажа внутренних систем горячего и холодного водоснабжения, а также систем отопления и охлаждения, в первую очередь для выполнения поквартирной разводки при строительстве многоэтажного и индивидуального жилья.



01

Два типа однородных труб

02

Два вида материала фитингов и натяжных колец

03

Безоринговое соединение

04

Широкий выбор монтажного инструмента

05

Минимизированные падения давления



SYSTEM KAN-therm

# ultraPRESS

Ø16-63 mm

System KAN-therm ultraPRESS - это современная комплексная инсталляционная система, состоящая из полиэтиленовых труб PERTAL со слоем алюминия, а также фитингов из полимера PPSU или латуни в диапазоне диаметров Ø16-63 мм.

Фитинги UltraPRESS в диапазоне диаметров 16-32 мм имеют уникальную функцию „LBP“ (Leak Before Press), которая облегчает обнаружение неопрессованных соединений. Их специальная конструкция обеспечивает множество дополнительных решений, повышающих комфорт и безопасность монтажа, и гарантирует многолетнюю безаварийную эксплуатацию системы.

Система предназначена для выполнения внутренних систем холодного и горячего водоснабжения, центрального отопления или охлаждения, оборудования технологического тепла и промышленных установок (например, транспортировки сжатого воздуха).



- 01** Функция сигнализации неопрессованных соединений (LBP)
- 02** Универсальная область применения
- 03** Безопасность монтажа и эксплуатации
- 04** Комфортный монтаж
- 05** Совместимость
- 06** Легкая идентификация диаметров по цвету пластмассового кольца на фитинге





SYSTEM KAN-therm

PP

Ø16-110 мм

System KAN-therm PP – это оптимально укомплектованная инсталляционная система, состоящая из труб и соединителей, изготовленных из полипропилена PP-R (тип 3).



**Соединение элементов системы осуществляется методом муфтовой сварки (полифузионная термическая сварка) при помощи электрических сварочных аппаратов. Технология сварки, за счет однородности соединения, гарантирует исключительную герметичность и механическую прочность системы.**

Полная нейтральность по отношению к питьевой воде делает ее идеальной для внутренних систем водоснабжения. KAN-therm PP благодаря широкому диапазону диаметров и использованию материалов, устойчивых к процессам коррозии, может с успехом применяться для монтажа внутренних инженерных систем отопления и охлаждения в строительстве индивидуального и многоэтажного жилья, а также объектов общественного назначения.

- 01** Универсальность применения
- 02** Широкий ассортимент труб
- 03** Прочные соединения
- 04** Оптимизированная гидравлика
- 05** Гарантия самого высокого качества





SYSTEM KAN-therm

# Steel

Ø12-108 мм

System KAN therm Steel – это современная комплексная система, в состав которой входят трубы и фитинги из высококачественной углеродистой стали, оцинкованные снаружи.



Предназначена для применения во внутренних системах закрытого типа – центрального отопления, водяного охлаждения, технологического тепла, гелиосистем, а также промышленного оборудования, например, на жидком топливе.

KAN-therm Steel применяется для монтажа новых внутренних систем отопления в многоэтажном жилищном строительстве, в строительстве объектов общественного назначения. Специфика материала и широкий ассортимент позволяют создавать системы закрытого типа (без доступа воздуха в теплоноситель).

Система KAN-therm Steel характеризуется простым, быстрым и безопасным монтажом благодаря надежной и проверенной технике соединения "Press" (технология без использования открытого огня) и особенно рекомендуется для замены проржавевшего отопительного оборудования в многоквартирных домах.



01

Быстрый и легкий монтаж

02

Безопасность и надежность

03

Эстетичность и стойкость к коррозии

04

Устойчивость к высокому давлению и температуре

05

Высокая механическая прочность



SYSTEM KAN-therm

# Inox

Ø12-168,3 мм

Это высокопрочная инсталляционная система, в состав которой входят трубы и фитинги из нержавеющей стали высокого качества.



**KAN-therm Inox предназначена для использования в типовых инженерных системах (отопление, водоснабжение, гелиосистемы), а также в широком спектре технологического и промышленного трубопроводного оборудования для транспортировки различных жидкостей и газов (охлажденная вода, деионизированная вода, сжатый воздух, масла, смазочные материалы и топливо, химикаты).**

Система KAN-therm Inox, благодаря использованию конструкционных материалов самого высокого класса, успешно применяется во многих жилых и общественных зданиях или при создании различных технологических установок в промышленности.



**01**

Материал на долгие годы

**02**

Наивысшее качество и эстетичность

**03**

Высокая стойкость к коррозии

**04**

Прочность и универсальность

**05**

GIGA гидравлика



SYSTEM KAN-therm

# Groove

ØDN25-DN300 мм

KAN-therm Groove – это инсталляционная система, состоящая из чугунных фитингов и муфт со специальной конструкцией groove, с помощью которых выполняется механическое соединение труб, в диапазоне диаметров DN25-DN300 (элементы с большими диаметрами мы можем предоставить по индивидуальному заказу). Система характеризуется надежностью соединений, а также быстрым, несложным и безопасным монтажом.

Благодаря использованию самых современных технологий в производственных процессах, наши изделия соответствуют самым строгим требованиям и имеют национальные и международные сертификаты качества.

Принимая во внимание наивысшее качество используемых материалов и широкий диапазон диаметров, а также высокую устойчивость к давлению до 69 бар, система находит применение в установках сжатого воздуха, а также в промышленной сфере, судостроении и горнодобывающей промышленности.



**01** Широкий диапазон диаметров

**02** Проверенные материалы

**03** Исключительная прочность

**04** Простой монтаж

**05** Полная безопасность





SYSTEM **KAN-therm**

# Copper

Ø **12-108** мм

System KAN-therm Copper – это современная инсталляционная система, в состав которой входят высококачественные фитинги, изготовленные из меди CU-DHP и бронзы 2.109 в диапазоне диаметров 12-108 мм. Применение технологии соединения „press“ гарантирует несложный монтаж, а также безаварийную работу оборудования.

**KAN-therm Copper предназначена для монтажа новых внутренних систем отопления (подающие стояки и горизонтальные разводящие трубопроводы), а также горячего и холодного водоснабжения в многоэтажном жилищном строительстве.**

С учетом высокого качества материала, используемого для производства фитингов (медь), система KAN-therm Copper особенно рекомендуется при выполнении объектов с повышенными стандартами как в случае инвестиций с высокими требованиями к чистоте, например, системы отопления или водоснабжения в больницах, лабораториях, процедурных кабинетах и т.д.



- 01** | Безопасность
- 02** | Простота и надежность
- 03** | Прочный 3-х точечный обжим
- 04** | Экономия
- 05** | Высокая эстетичность и устойчивость к коррозии



SYSTEM KAN-therm

# Sprinkler

Ø22-108 мм

System KAN-therm Sprinkler – это комплексная инсталляционная система для монтажа установок пожаротушения, в ее состав входят трубы и соединители из углеродистой оцинкованной стали (Steel Sprinkler) или нержавеющей стали (Inox Sprinkler), в диапазоне диаметров 22-108 мм (DN20-DN100).

**KAN-therm Sprinkler предназначена для создания внутренних установок пожаротушения как спринклерных, так и с пожарными кранами (гидрантных). Оба вида материалов были проверены и сертифицированы в соответствии с требованиями VdS для применения в стационарных спринклерных установках с сигнальным клапаном в помещениях с малым и средним классом пожароопасности (LH, OH1, OH2, OH3 и OH4 – касается выставочных залов, кинотеатров, театров и концертных залов), а также одобрены для использования во внутренних установках с пожарными кранами.**

Возможность применения системы KAN-therm Steel и Inox Sprinkler в стационарных противопожарных установках допускается Национальной Технической Оценкой CNBOP (Научно-исследовательский центр противопожарной защиты). Система KAN-therm Steel Sprinkler предназначена для выполнения внутренних постоянно водозаполненных спринклерных установок, а также для выполнения внутренних постоянно водозаполненных непроточных противопожарных установок с пожарными кранами (гидрантных), подключенных с одной стороны или полностью отделенных от системы водоснабжения. Система KAN-therm Inox Sprinkler может использоваться в "мокрых" (водозаполненных) или "сухих" (сухотрубных) стационарных спринклерных установках водяного пожаротушения, а также для выполнения внутренних постоянно водозаполненных установок с пожарными кранами (гидрантных).



01

Быстрый и безопасный монтаж

02

Эстетичность

03

Высокая стойкость к коррозии

04

Пожарная безопасность

05

Сертифицированное качество





SYSTEM KAN-therm

# Панельное отопление

Ø 12-25 мм

Низкотемпературные системы водяного панельно-лучистого отопления и охлаждения, использующие поверхность пола или стен в качестве источника тепла (или холода) в помещениях.

System KAN-therm предлагает полный спектр современных технических решений для создания энергоэффективных и надежных систем водяного панельного отопления и/или охлаждения: трубы, теплоизоляция, монтажные элементы, коллекторные группы, монтажные шкафы, управляющая автоматика.

Благодаря оптимальному распределению температуры в помещении можно снизить температуру воздуха, сохраняя тепловой комфорт, что приведет к уменьшению количества поставляемой тепловой энергии.



- 01** Эстетичность и комфорт использования помещений
- 02** Легкий монтаж
- 03** Высокое качество элементов
- 04** Экономия тепловой энергии
- 05** Безопасность на долгие годы



SYSTEM KAN-therm

# Управляющая автоматика

KAN-therm SMART & Basic+ – это две независимые комплексные системы управления, которые позволяют поддерживать тепловой комфорт в здании при оптимальной работе источника тепла или холода, а также высокую энергоэффективность всей системы отопления или охлаждения.

Разнородность решений в области отопительной техники и, прежде всего, очень популярное использование смешанных систем отопления, например, напольное отопление, т.н. теплый пол, в сочетании с традиционным радиаторным отоплением, несмотря на множество преимуществ, без использования соответствующих элементов управления может вызвать большой дискомфорт. Обычно это связано с перегревом, недогревом или неравномерным распределением температуры в отдельных помещениях.

Отсутствие оптимально сконфигурированной автоматики, управляющей отдельными системами отопления, может привести к значительным потерям энергии (перегреву помещений) и, как следствие, к увеличению затрат на эксплуатацию системы отопления. Благодаря оптимальному распределению температуры в помещении можно снизить температуру воздуха, что приведет к уменьшению количества поставляемой тепловой энергии.



- 01 Проводное и беспроводное управление
- 02 Для отопления и охлаждения
- 03 Современный дизайн
- 04 Управление мобильным приложением
- 05 Энергосбережение





SYSTEM **KAN-therm**

# Slim & Slim+

Характерной особенностью монтажных встраиваемых шкафов Slim и Slim+ является их безрамочная конструкция, разработанная конструкторами KAN.



Своим названием они обязаны специальной тонкой (slim) конструкции фасада, т.е. передней части корпуса, которая идеально прилегает к поверхности стены. Инвесторы непременно оценят их современный дизайн, высокую гигиеничность и эстетичность. А монтажники будут довольны легкой и быстрой сборкой, не требующей дополнительных инструментов, а также простой конструкцией.

Шкафы отличаются современным дизайном и рядом новых решений, облегчающих монтажникам их установку. При разработке такого инновационного решения компания KAN уделила еще больше внимания усовершенствованию функциональности этих изделий, что позволяет сохранять высокий уровень эстетичности.



01

Защита поверхности

02

Легкий монтаж

03

Регулировка глубины

04

Функция Move & Lock

05

Чистые, эстетичные поверхности

06

Информация о высоте пола



SYSTEM KAN-therm

# InoxFlow

Новая линейка коллекторных групп KAN-therm из нержавеющей стали 1.4301.



Инновационная технология производства, а также использование балки из нержавеющей стали с большим внутренним размером и меньшей толщиной стенки, чем в случае конструкции из латуни, привели к тому, что гидравлические возможности коллекторных групп KAN-therm InoxFlow повысились почти в два раза по сравнению с латунными версиями, без снижения механической прочности.

Для всех коллекторных групп KAN-therm InoxFlow предоставляется 10-летняя гарантия на балки и 2-летняя гарантия на регулирующие элементы, элементы автоматики и циркуляционный насос.

Широкий спектр вариантов новых коллекторных групп KAN-therm InoxFlow идентичен на 100% существующим конструкциям из латуни и со временем заменит их в предложении системы KAN-therm.



01

Благородный материал

02

Легкая идентификация потока

03

Возможность поворота балки

04

Повышенная эффективность

05

Простая идентификация

06

Совместимость с другими решениями KAN-therm



SYSTEM KAN-therm

# Модули Квартирных Распределителей

МКР – это сборные комплекты распределительных узлов, предназначенных для подачи в квартиры многоэтажных домов как холодной и горячей воды, так и теплоносителя.

Позволяет организовать как узлы учета расхода тепловой энергии для систем отопления (счетчики тепла), так и расхода воды для системы водоснабжения (счетчики воды) в одной компактной конструкции. МКР – это инновационное и компактное техническое решение, которого еще не было на инсталляционном рынке. Конструкция охраняется законом и запатентована.

МКР поставляется на строительную площадку в виде готовой сборной конструкции, что экономит время и снижает расходы, затраченные на монтаж, тем самым приближая ввод здания в эксплуатацию. Инновационный продукт готов к подключению к стоякам системы отопления и водоснабжения, что позволяет незамедлительно проводить испытания на герметичность. Компактная конструкция, основу которой составляет рама с распределителями, является одновременно эстетическим и функциональным решением, поскольку позволяет сэкономить полезную жилую площадь.



ЗАЩИЩЕНО  
ПАТЕНТОМ



01

Компактная  
конструкция

02

Универсальность  
конфигурации

03

Сокращение  
времени  
монтажа

04

Экономия  
жилой  
площади

05

Незамедлительная  
проверка  
герметичности



## Инструменты ultraLINE

Все элементы системы KAN-therm ultraLINE должны соединяться с использованием специально предназначенных инструментов. Эти инструменты входят в ассортимент системы.

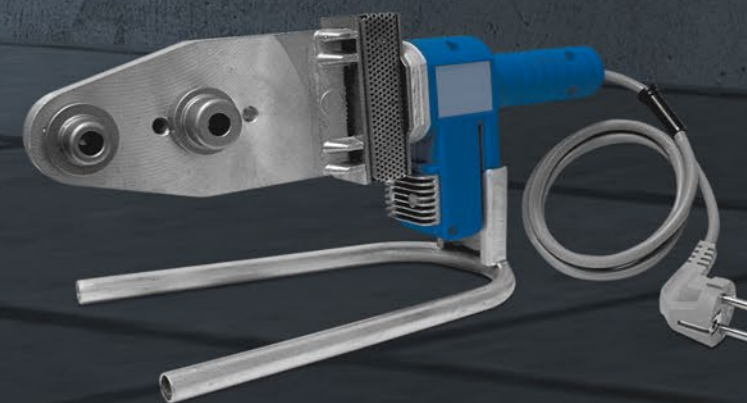
Легкая и компактная конструкция, а также встроенный фонарик значительно повышают комфорт и безопасность работы на строительной площадке. Индикатор зарядки батареи позволяет осуществлять постоянный мониторинг и предварительную подготовку инструментов, что позволяет монтажникам правильно организовывать и экономить свое рабочее время.



## Инструменты PP

Кроме труб и фитингов, система KAN-therm PP – это также полный набор современных инструментов для выполнения соединений.

Комплекты инструмента со сварочными аппаратами мощностью 800 Вт и 1600 Вт оснащены сварочными насадками для каждого диаметра.



## Инструменты Радиальные прессы

Широкий ассортимент радиальных прессов для запрессовки от известных и авторитетных производителей инструмента.

От небольших, легких и компактных до мощных и прочных, способных развить усилие до 100 тонн!

SYSTEM KAN-therm  
ultraPRESS



SYSTEM KAN-therm  
Steel, Inox



SYSTEM KAN-therm  
Sprinkler



SYSTEM KAN-therm  
Copper





SYSTEM KAN-therm

# Football

KAN-therm Football представляет собой совокупность специально разработанных, подобранных и взаимосвязанных изделий, составляющих комплексную систему для обогрева или охлаждения открытой поверхности, например, футбольного поля.

Элементы системы KAN-therm Football изготавливаются под конкретную инвестицию. На основе собранной информации об инвестиции и требований инвестора разрабатывается техническая документация, в соответствии с которой инициируется процесс выбора и подготовки отдельных изделий. Система KAN-therm Football предназначена для крупномасштабных инвестиций.

Благодаря применению системы KAN-therm в организации обогрева газона футбольного поля, уходит в прошлое борьба с обледенением, снежным покровом или грязью на поверхности стадиона.

Обогрев газона, с использованием систем KAN-therm, дает возможность для эксплуатации футбольного поля в течение всего года, сводя к минимуму риск травмирования игроков.



01

Комплексное обслуживание инвестиции

02

Высочайшее качество материалов

03

Опыт

04

Поддержка в процессе реализации инвестиции

05

Безопасная эксплуатация







## В 8/10 высотных зданиях в Варшаве используются решения **Мультисистемы** **KAN-therm**

Они присутствуют в тысячах жилых, промышленных, спортивных объектах по всей Польше и во многих странах мира. На протяжении свыше 30 лет наши решения являются выбором № 1 для самых престижных объектов.







## Лучшим свидетельством высочайшего качества являются многочисленные проекты в различных отраслях строительной индустрии

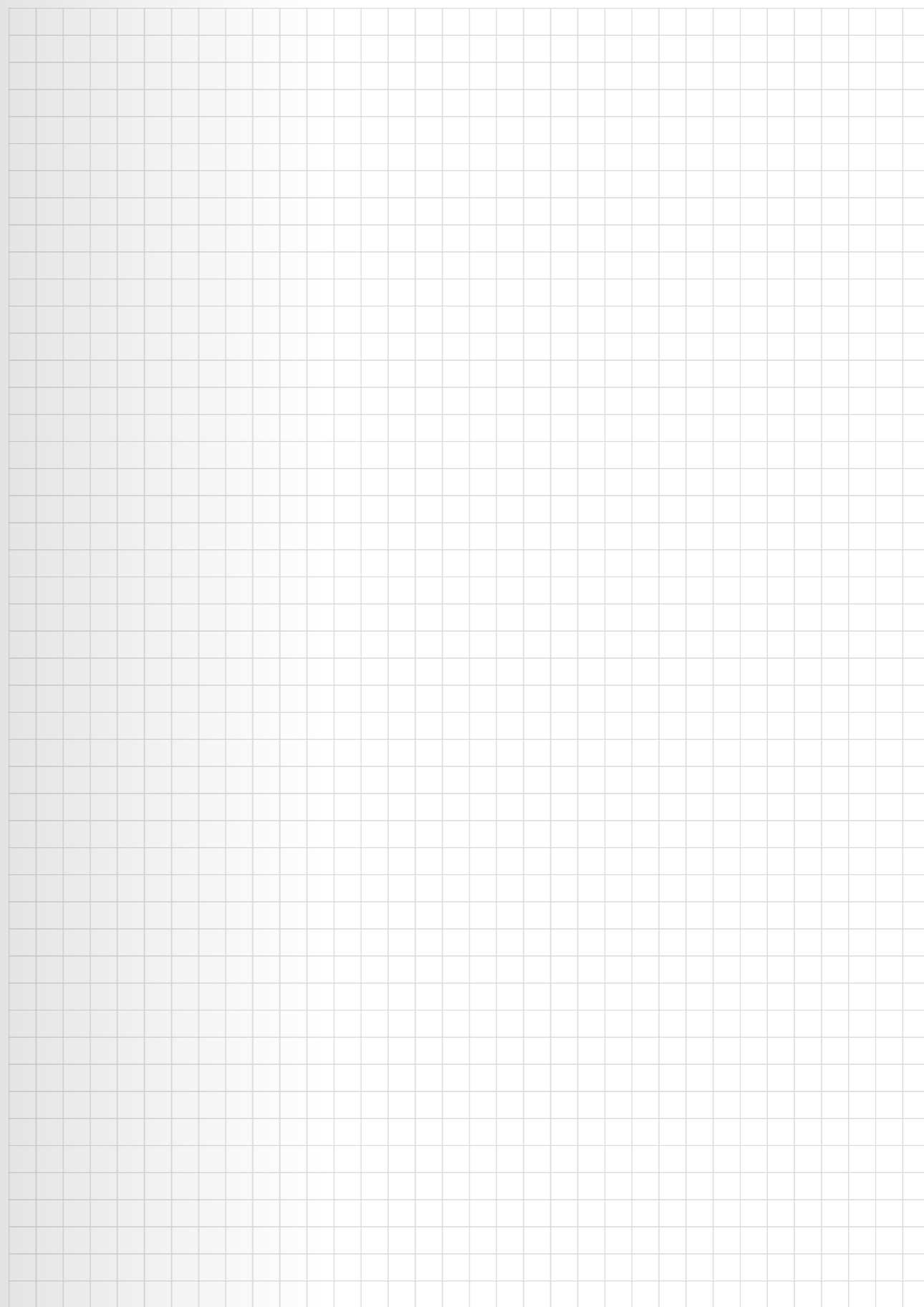
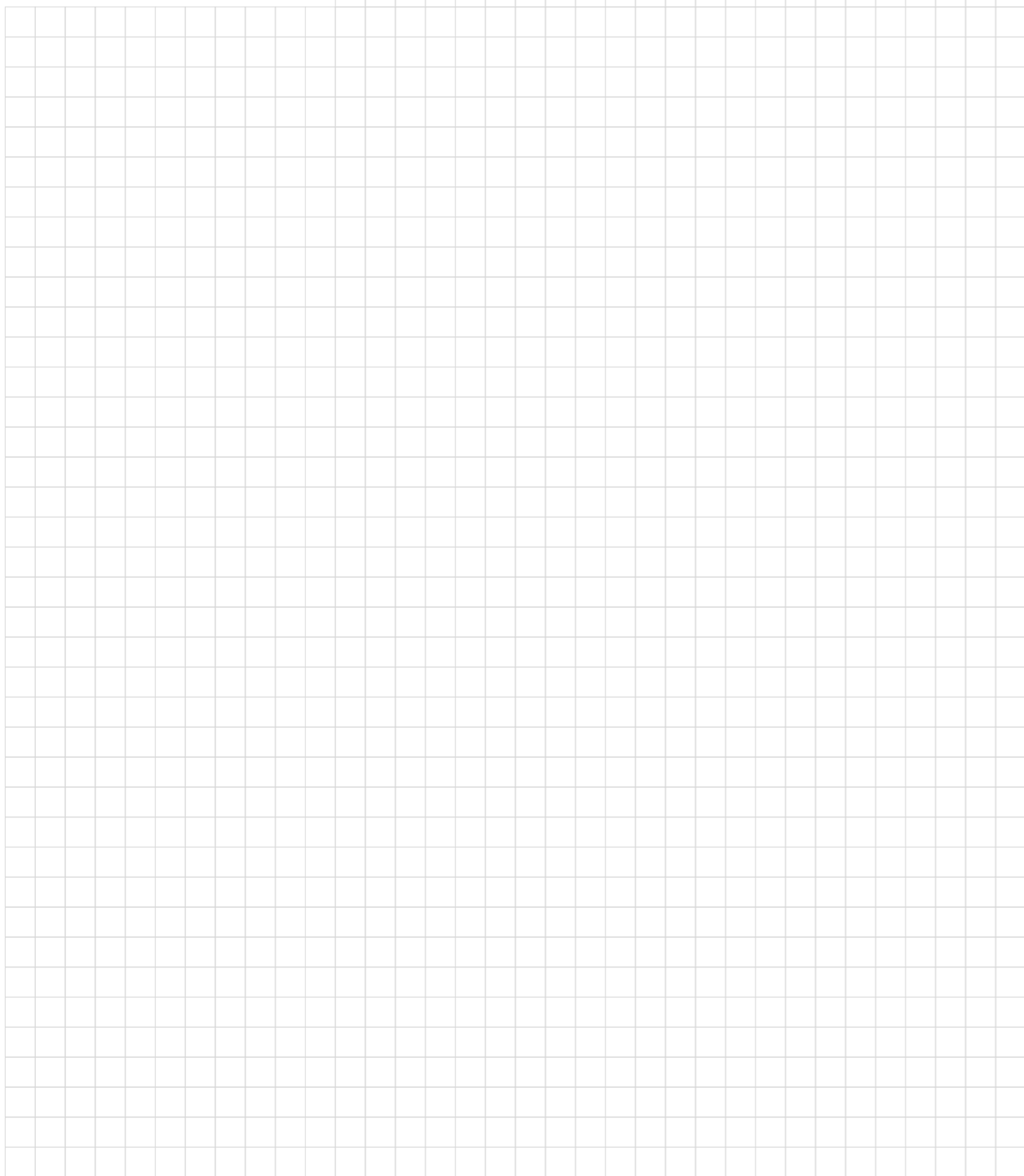
Система KAN-therm является идеальным решением как для новых инвестиций, так и реконструируемых зданий. Это подтверждается многолетним опытом и высоким профессионализмом конструкторов компании KAN, строгим контролем качества сырья и готовой продукции, а также эффективным выявлением потребностей строительного рынка, совместимых с требованиями устойчивого строительства.







Install your **future**





# Multisystem **KAN-therm**

Комплексная инсталляционная мультисистема, включающая в себя самые современные взаимно дополняющие технические решения в сфере трубопроводного оборудования внутреннего водоснабжения и отопления, пожаротушения и технологического оборудования.

	ultraLINE		
	Push		
	ultraPRESS		
	PP		
	Steel		
	Inox		
	Groove		
	Copper, Copper Gas		
	Sprinkler		
	Панельное отопление и охлаждение, автоматика		
	Football Оборудование для стадионов		
	Монтажные шкафы и коллекторные группы		