

ГАЗОПЛОТНАЯ ДЫМОХОДНАЯ СИСТЕМА



DW-POWER

www.jeremias.ru





РОССИЙСКИЙ ЗАВОД JEREMIAS

Современное и многофункциональное производство.

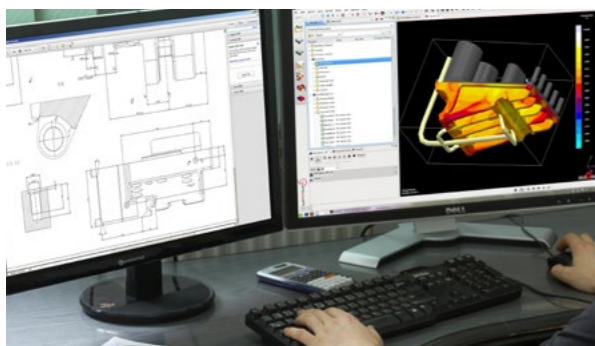
Российский завод группы компаний Jeremias был открыт в 2008 году в городе Королев. В 2018, в связи с развитием производственной базы, был перенесен в город Щёлково.

СЕЙЧАС JEREMIAS RUS ЭТО:

- Более 120 сотрудников
- Более 5000 квадратных метров производственных и складских помещений
- Более 200 действующих партнеров на территории России и стран ближнего зарубежья
- Региональные представители в 7 городах России

ПРЕИМУЩЕСТВА JEREMIAS

- Высококачественная нержавеющая сталь
- Диапазон диаметров от 60 до 1500 мм
- Работа с котлами на всех видах топлива
- Легкость и удобство монтажа
- Техническая поддержка и обучение
- Производство и склад в Московской области
- Безупречный дизайн



УСПЕШНАЯ, ОТКРЫТАЯ, МЕЖДУНАРОДНАЯ ГРУППА КОМПАНИЙ

Компания Jeremias имеет **40-летний** опыт проектирования, производства и установки современных дымоходных систем и является одним из мировых лидеров в данной области. Наша продукция востребована в бытовом, коммерческом и промышленном сегменте экономики.

С момента своего основания компания Jeremias постоянно расширяется. Производственные площадки в Германии, России, Польше, Испании, Чехии, Великобритании и США демонстрируют наш рост, коммерческий успех и наши амбиции. Помимо **8 заводов в 7 странах** по всему миру, мы также имеем представительства в 8-ми странах, чтобы быть ближе к нашим партнерам и потребителям.

За эти годы мы создали себе репутацию сильной, стабильной, открытой и многонациональной компании. Наша цель - обеспечить долгосрочное будущее нашего бизнеса за счет создания инновационных продуктов, быстрого обслуживания, оптимальных решений и найма высококвалифицированных сотрудников.

Производимый компанией Jeremias ассортимент насчитывает более **100 сертифицированных** различных дымоходных систем. Модульные дымоходные системы из нержавеющей стали варьируются диаметром от 60 до 1500 мм, а выше этого диаметра мы предлагаем самонесущие дымоходные системы и вентиляционные башни диаметром до 4 м.



СЕРВИС:

- Гибкость производства
- Производство специальных элементов по индивидуальному заказу
- Техническая поддержка и консультация на всех этапах реализации проекта
- Аэродинамический расчет и расчет поперечного сечения
- Бесплатное программное обеспечение для проектирования дымоходной системы



КАЧЕСТВО:

- Более 100 сертифицированных систем
- 2D и 3D лазерные установки
- Высококачественная нержавеющая сталь
- Газо- и конденсатонепроницаемые полированные сварные швы
- 25 лет гарантия производителя
- Производство сертифицировано по ISO 9001



ИННОВАЦИИ:

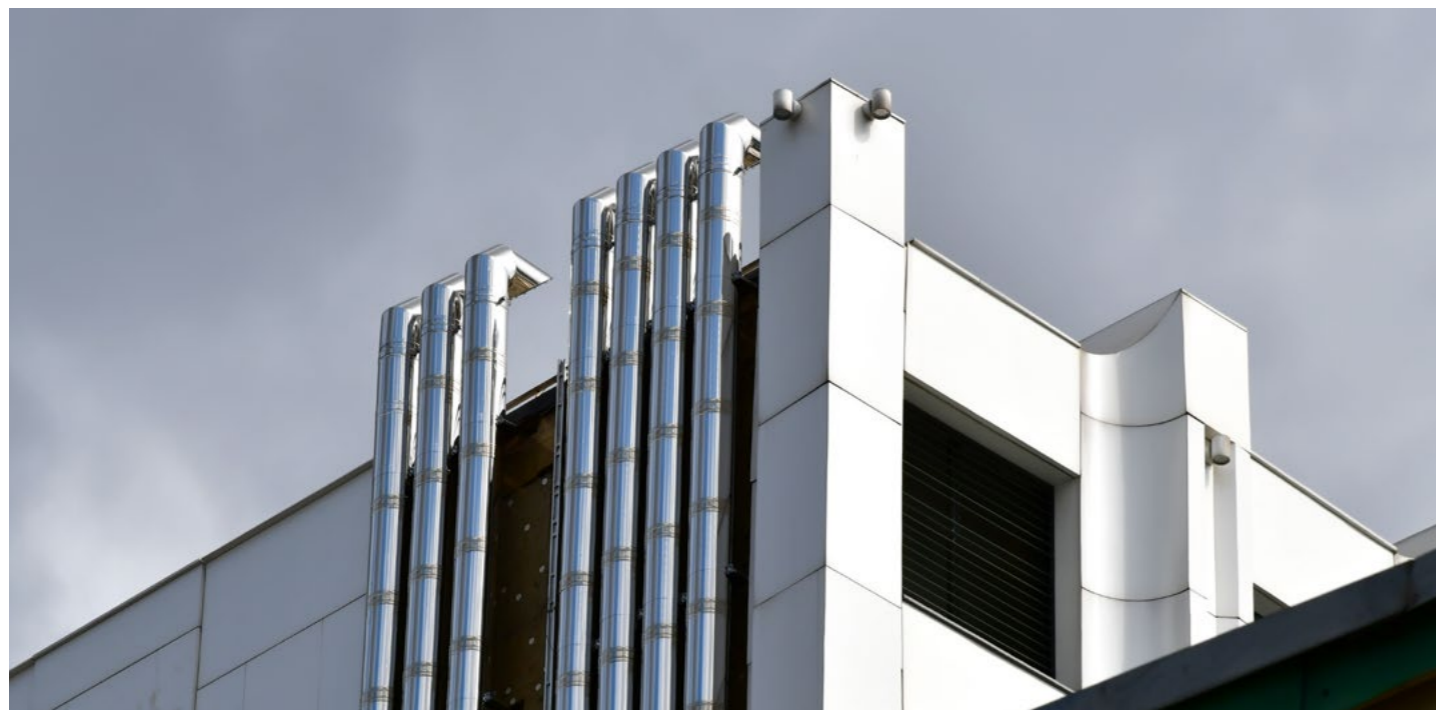
- Самый большой ассортимент на рынке
- Совместные разработки с производителями котлов, ТЭЦ и печей
- Собственная разработка специализированного оборудования
- Собственный стенд для испытаний дымоходных систем и глушителей из нержавеющей стали
- Компьютерное моделирование



Высокое качество стали, сварных швов, изоляции, а также легкий вес и простая установка - все эти ключевые характеристики, которые применимы ко всем дымоходным системам Jeremias. Они также в полном объеме применимы к нашей высокопроизводительной, газоплотной, двустенной системе DW-POWER. В отличие от дорогостоящих систем, данная имеет ряд неоспоримых преимуществ: простота и легкость монтажа, не требует сварки и специальных инструментов, а также имеет модульную конструкцию и наличие всех необходимых элементов для создания системы любой сложности.

СЕРТИФИКАЦИЯ И ОБЛАСТЬ ПРИМЕНЕНИЯ

Благодаря своим свойствам устойчивости к температуре и газоплотности до 5000Па, система DW-POWER, как правило, используется в качестве выхлопной системы для генераторного оборудования, и поэтому применима в промышленном и коммерческом секторе, аварийном электроснабжении, системах электропитания, а также для газовых и дизельных двигателей. Газоплотная система DW-POWER сертифицирована CE и имеет российский сертификат соответствия пожаробезопасности. Многочисленные стандарты качества, современное оборудование и высококачественные материалы, гарантируют неизменно высокое качество продукции Jeremias.



НЕ ТРЕБУЕТСЯ КОМПЕНСАТОРОВ

При средней рабочей температуре дымовых газов около 470°C тепловое расширение метровой трубы из нержавеющей стали составляет более 9мм. Это значит, что обычные дымоходы нуждаются в сильфонных компенсаторах, чтобы компенсировать линейное расширение.

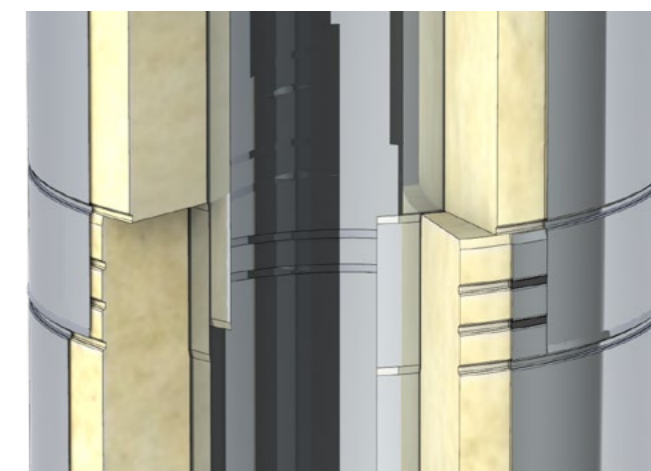
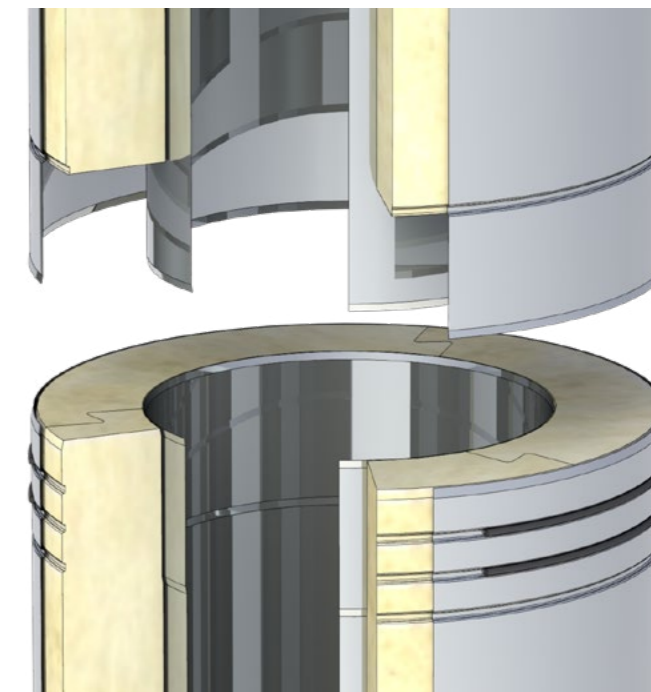
В отличие от этого, система DW-POWER не нуждается в компенсаторах, поскольку каждый элемент дымоходной системы может расширяться от нагрева без напряжения благодаря специальному раструбному соединению. Следовательно, дорогостоящие компенсаторы и их сложная установка не требуется, что существенно сказывается на бюджете любого проекта.

ГАЗОПЛОТНОСТЬ СИСТЕМЫ

Внутренняя труба для отвода дымовых газов имеет цилиндрическое раструбное соединение с компенсацией линейных термических расширений. Газоплотность достигается за счет двух уплотнительных силиконовых колец во внешнем раструбном соединении. Система протестирована для эксплуатации при давлении дымовых газов до 5000 Па и температуре до 600° С. Для присоединения к патрубку выхлопных газов возможно изготовление фланцевого присоединения по индивидуальным размерам.

ВЫСОКОКАЧЕСТВЕННЫЕ МАТЕРИАЛЫ

Внутренняя труба производится из нержавеющей стали AISI316, которая является максимально устойчивой к кислотному конденсату с продольными швами выполненными TIG или лазерной сваркой. Те же стандарты качества применяются к внешней трубе, которые производятся из нержавеющей стали AISI304 в глянцевом или матовом исполнении, в зависимости от потребностей заказчика. Во избежание „тепловых мостиков“, между внутренней и внешней трубой, мы используем высококачественную изоляцию, пресованную минеральную вату плотностью 120 кг/м³. Данная изоляция вырезается и устанавливается сегментами, образуя единый изоляционный слой между внутренней и внешней трубой. Стандартная толщина изоляции для системы DW-POWER составляет 50 мм, что обеспечивает, даже при высокой температуре дымовых газов относительно холодную внешнюю поверхность дымовой трубы. Как следствие, расстояния до горючих материалов может быть меньше, что актуально в сжатых местах установки. В зависимости от проекта толщина изоляции может быть уменьшена до 32,5 мм.



		Внешняя									
		200	230	250	280	300	350	400	450	500	600
Внутренняя	Ø 100	X									
	Ø 130		X								
	Ø 150			X							
	Ø 180				X						
	Ø 200					X					
	Ø 250						X				
	Ø 300							X			
	Ø 350								X		
	Ø 400									X	
	Ø 500										X

ПРОСТОТА ПОДЛЮЧЕНИЯ К ГЕНЕРАТОРУ

Конструктив дымоходной системы DW-POWER обеспечивает подключение к генераторным установкам любого типа. Быстрая и простая установка позволяет сэкономить время и сократить затраты. Компания Jeremias сотрудничает с производителями генераторного оборудования, такими как:

- Jenbacher
- Mitsubishi
- Kohler SDMO
- Caterpillar

для разработки соответствующего оборудования для надежной эксплуатации.



ПРОСТОЙ МОНТАЖ / ДЕМОНТАЖ:

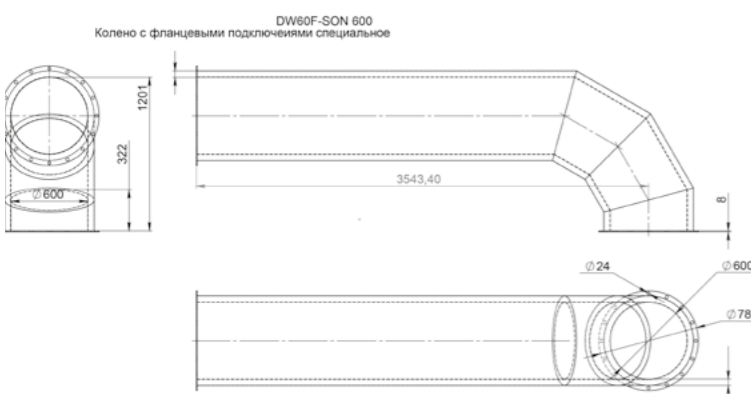
- Модульная дымоходная система
- Быстрота и простота монтажа, не требует спецтехники
- Не требуется сварка в процессе сборки системы
- Небольшой вес компонентов системы
- Целостность изоляционного слоя и отсутствие усадки
- Прочный газоплотный внешний контур благодаря уплотнителю
- Отсутствие элементов блокировки и как следствие, система может быть демонтирована и повторно использована

ДРУГИЕ ПРЕИМУЩЕСТВА:

- Высокая эффективность изоляционного материала Rockwool
- Более низкие температуры на внешнем контуре позволяют проводить установку на меньшем расстоянии от горючих материалов
- Высокая газоплотность 5000 Па за счет двойного уплотнения на внешней трубе
- Установка уплотнительных колец происходит в канавку, что обеспечивает длительный срок эксплуатации
- Система DW-POWER производится из высококачественной стали : внутренняя AISI316, внешняя AISI304

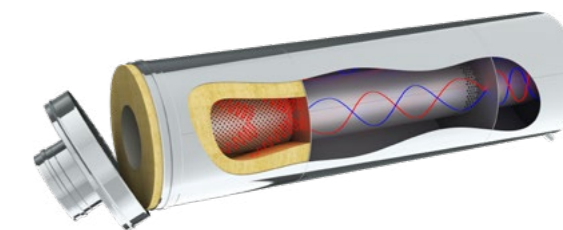
JEREMIAS RUS УСЛУГИ

- Комплексное решение, включающее производство несущих металлоконструкций
- Производство специальных нестандартных элементов
- Поддержка при проектировании системы
- Монтаж официальными сертифицированными партнерами Jeremias
- Обучение и шеф-монтаж во время установки системы



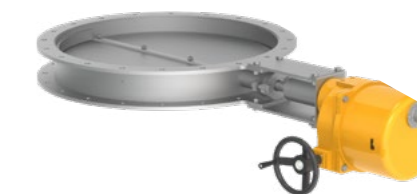
ШУМОГЛУШИТЕЛИ

Сильный рабочий шум двигателя проходит через выхлопную систему и выходит в окружающую среду часто вызывая дискомфорт. В течении многих лет, компания Jeremias активно занималась разработкой решений для снижения уровня шума, предлагая подходящие типы шумоглушителей для различных дымоходных систем. Средние и высокочастотные звуки поглощаются пористым материалом, таким как минеральная вата, тогда как низкие частоты ослабляются специальными резонансными камерами.



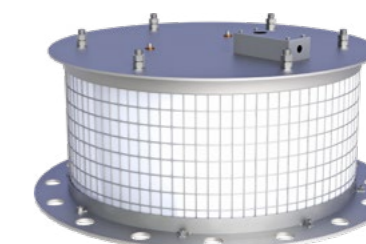
ШИБЕРЫ С СЕРВОПРИВОДОМ

Шиберы дымохода устанавливаются на соединительной линии между двигателем и дымоходом и перекрывают выходной канал к дымоходу, если в этом больше нет необходимости. Перекрытие канала предотвращает охлаждение котла и помещения установки и значительно способствует экономии энергии.



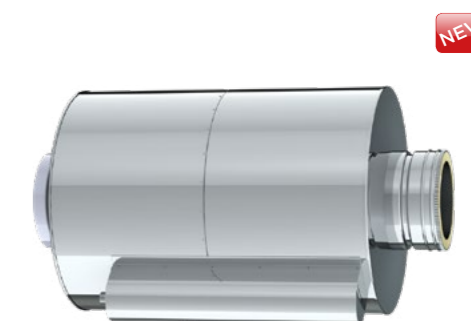
ВЗРЫВНЫЕ КЛАПАНА

В двигателях внутреннего сгорания может происходить попадание несгоревших частиц топлива вместе с дымовыми газами через клапанный зазор в выхлопную трубу. Это может привести к взрыву или внезапному возгоранию, а также к чрезмерно высоким скачкам давления в системе и тем самым повредить всю дымоходную систему. Взрывные клапана Jeremias с легкостью решают данную проблему. Давление в системе можно заранее отрегулировать, а сами клапана являются многоразовыми.



ИСКРОГАСИТЕЛЬ.

В процессе сгорания из двигателя или дымохода могут высвобождаться искры и углеродные частицы, которые при попадании в окружающую среду представляют опасность. Поэтому рекомендуется установка искрогасителя в составе дымовой трубы. При входе в искрогаситель поток выхлопных газов направляется во вращающийся тракт. Затем центробежная сила заставляет тяжелые частицы выталкиваться наружу и, наконец, собираться в специальную камеру для сажи. Это гарантирует безопасность окружающей среды.



ОПИСАНИЕ

Двустенная утепленная газоплотная дымоходная система из нержавеющей стали с уплотнением по наружному контуру. Газоплотность по наружной трубе исключает необходимость в компенсации линейных расширений.

МАРКА СТАЛИ

Внутренняя: 1.4404 (316L)
Внешняя: 1.4301 (304)

ПОВЕРХНОСТЬ

Глянцевая
Опционально: матовая, текстурированная

ТОЛЩИНА СТЕНКИ

Внутренняя 0.5 мм / Внешняя 0.5 мм

ВНУТРЕННИЙ ДИАМЕТР

100 - 600 мм

ИЗОЛЯЦИЯ

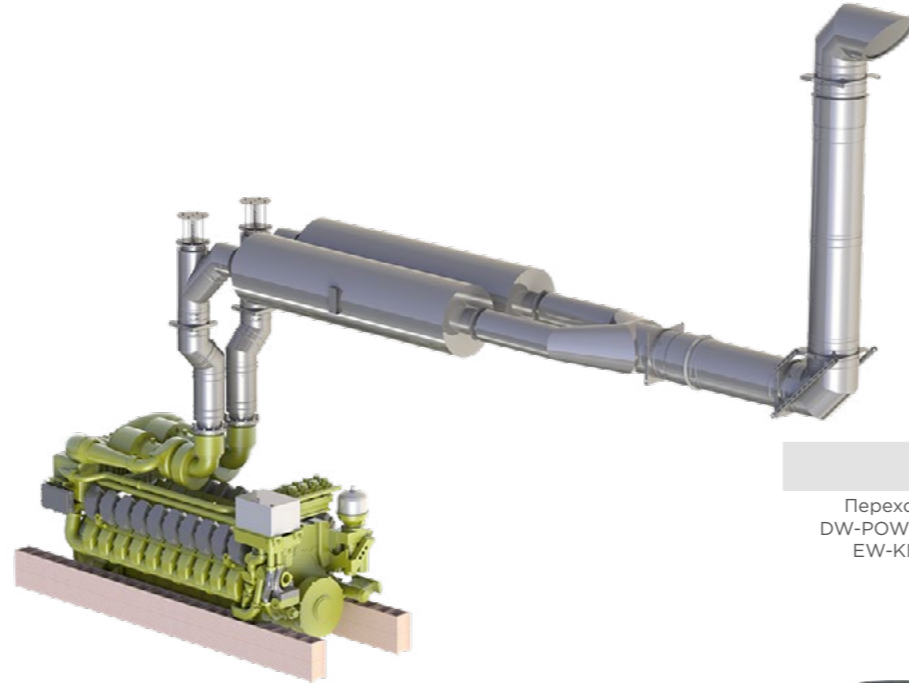
Сегментированная минеральная вата толщиной 50 мм

СОЕДИНЕНИЕ

Раструбное соединение с герметичным уплотнением по наружному контуру. Фиксация обжимным хомутом

ОБЖИМНОЙ ХОМУТ

В комплекте



ПРЕИМУЩЕСТВА

- ✔ Работа при высоких температурах до 600°C
- ✔ Герметичность до 5000 Па
- ✔ Уплотнения по внешней трубе
- ✔ Возможно тепловое расширение внутренней трубы без напряжения
- ✔ Не требуются компенсаторы
- ✔ Дешевле, чем стандартная DW-KL система

ПРИМЕНЕНИЕ

- ✔ Газовые и дизельные генераторы (без теплообменника)
- ✔ Аварийные генераторы / системы аварийного питания
- ✔ Промышленные предприятия

СЕ НОМЕР СЕРТИФИКАТА

0036 CPR 9174 085

СЕ КЛАССИФИКАЦИЯ ПО DIN EN 1856 - 1

T600 - H1 - D - V2 - L50050 - Oxx

СЕРТИФИКАТ СООТВЕТСТВИЯ ПБ РФ

C-RU.AЮ64.B.01316

СОЕДИНИТЕЛЬНАЯ ЛИНИЯ

СЕ НОМЕР СЕРТИФИКАТА

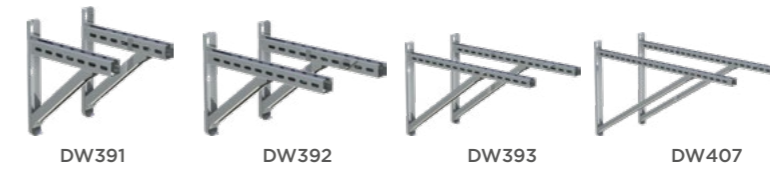
0036 CPR 9174 088

СЕ КЛАССИФИКАЦИЯ ПО DIN EN 1856 - 2

T600 - H1 - D - V2 - L50050 - 0100M

СТЕНОВЫЕ КРЕПЛЕНИЯ / ПРОМЕЖУТОЧНЫЕ ОПОРЫ

Стеновая консоль тип I L=350 мм, с подпоркой | Стеновая консоль тип II L=500 мм, с подпоркой | Стеновая консоль тип III L=750 мм, с подпоркой | Стеновая консоль тип IV L=1030 мм, с подпоркой



DW391 DW392 DW393 DW407

ПЕРЕХОДЫ

Переход DW-POWER / EW-KL | Переход DW-POWER / фланцевое подключение | Переход фланцевое подключение / DW-POWER | Переход DW-KL / DW-POWER | Переход DW-POWER / DW-KL



DWPW37AØ DWPW856AØ DWPW856Ø DWPW2005Ø DWPW2006Ø

АКСЕССУАРЫ

Труба 250 мм для измерений и отвода конденсата | Труба 250 мм для измерений и отвода конденсата для горизонтальной и вертикальной установки



DWPW51Ø DWPW1494Ø

АКСЕССУАРЫ

Сборник сажи с выпуском конденсата | Крепление межстропильное регулируемое 500 - 900 мм | Хомут подвеска к потолку со звукопоглощающей вставкой | Консоль напольная, высота 800-1300 мм | Консоль напольная с регулируемой высотой 800-1200 мм. с двумя опорными ножками, с регулируемым оголовком | Хомут 3-точечный под растяжки | Хомут молниезащиты



DWPW44Ø DW55Ø DW61VØ DW40Ø DW40MGØ DW42Ø DW69Ø

АКСЕССУАРЫ

Обжимной хомут (запасной) | Горизонтальный выдувной элемент под углом 90° с защитной сеткой | Выдувной элемент под углом 135° и защитной сеткой



DWPW989Ø DWPW863Ø DWPW1021Ø

ОСНОВАНИЕ ДЫМОХОДА **РЕВИЗИЯ** **ТРОЙНИК**

Телескопическая опора для колена, длина 500 мм Опорный патрубок телескоп с выпуском конденсата вбок, длина 60-615 мм Опорный патрубок телескоп с выпуском конденсата вбок, длина 60-1115 мм Пластина основания с выпуском конденсата вниз, 600°, 5000Па Пластина основания проходная Ревизия до 600°, 5000Па Колено 90° с опорной ножкой



КОЛЕНА **ОГОЛОВКИ**

Колено 45° Колено 90° Колено 87° на опорной ножке Колено 90° с ревизией, может комплектоваться с DWPW07 Колено 90° с ревизией Устье Дефлектор с отводом конденсата и устьем



ТРОЙНИК **ПРЯМЫЕ ЭЛЕМЕНТЫ** **СТЕНОВЫЕ КРЕПЛЕНИЯ**

Тройник 90° Тройник 45° Труба 980 мм Труба 490 мм Труба 240 мм Стеновой хомут, отступ 50 мм Стеновой хомут, отступ 50-150 мм



ОГОЛОВКИ И ПРОХОДЫ КРОВЛИ

Устье с защитой от осадков Воротник стеновая розетка Воротник стеновая розетка с отбортовкой Специальный воротник с защитой от осадков Специальный воротник с защитой от осадков и вентиляцией Проход кровли с уклоном 5-15°, нержавеющей фартук, с воротником Проход кровли с уклоном 16-25°, нержавеющей фартук, с воротником



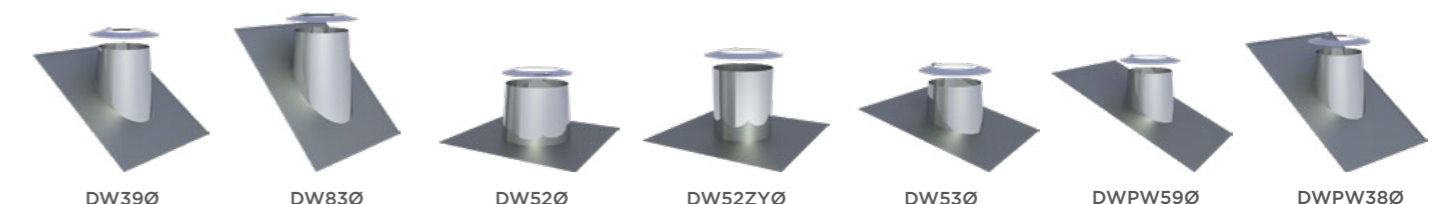
СТЕНОВЫЕ КРЕПЛЕНИЯ

Стеновая опора, отступ 150-250 мм Стеновая опора, отступ 250-360 мм Стеновой хомут раздельный, монтаж с DW85/DW86 Стойка 500 мм для dw20 Стойка 1000 мм для dw20 Стеновая опора, отступ 50 мм Стеновая опора, отступ 50-150 мм



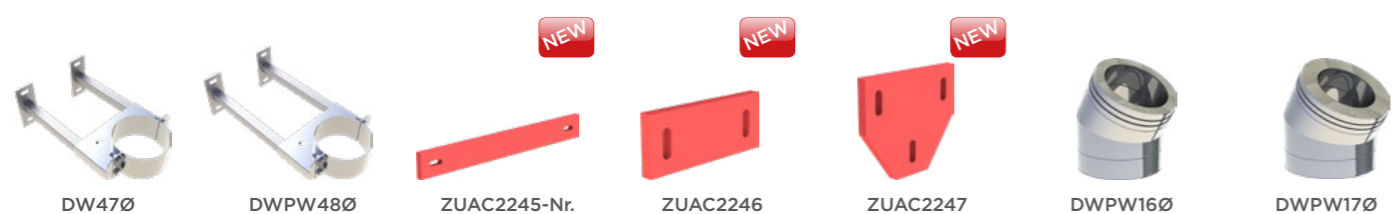
ОГОЛОВКИ И ПРОХОДЫ КРОВЛИ

Проход кровли с уклоном 26-35°, нержавеющей фартук, с воротником Проход кровли с уклоном 36-45°, нержавеющей фартук, с воротником Проход плоской кровли, с воротником Цилиндрический проход плоской кровли с воротником Проход кровли с уклоном 5-15°, свинцовый фартук, с воротником Проход кровли с уклоном 16-25°, свинцовый фартук, с воротником Проход кровли с уклоном 26-35°, свинцовый фартук, с воротником



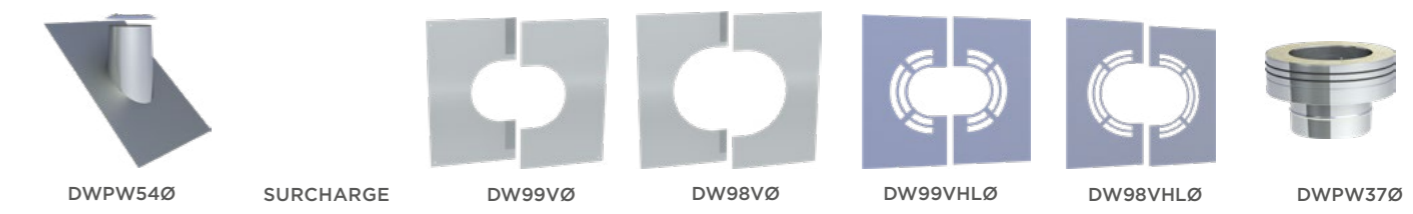
СТЕНОВЫЕ КРЕПЛЕНИЯ **КОЛЕНА**

Стеновая опора, отступ 150-250 мм Стеновая опора, отступ 250-360 мм Звукоизолирующая прокладка для DW22, DW23, DW24, DW20 Звукоизолирующая прокладка для DW45, DW46, DW47, DW48 Звукоизолирующая прокладка для DW45, DW46, DW47, DW48 Колено 15° Колено 30°



ОГОЛОВКИ И ПРОХОДЫ КРОВЛИ **ПЕРЕХОДЫ**

Проход кровли с уклоном 36-45°, свинцовый фартук, с воротником Доплата за конкретный угол прохода кровли и цилиндрическую форму. Пластина накладная 0-30°, составная Пластина накладная 31-45°, составная Пластина накладная с вентиляционными отверстиями 0-30°, составная Пластина накладная с вентиляционными отверстиями 31-45°, составная Переход EW-KL / DW-POWER



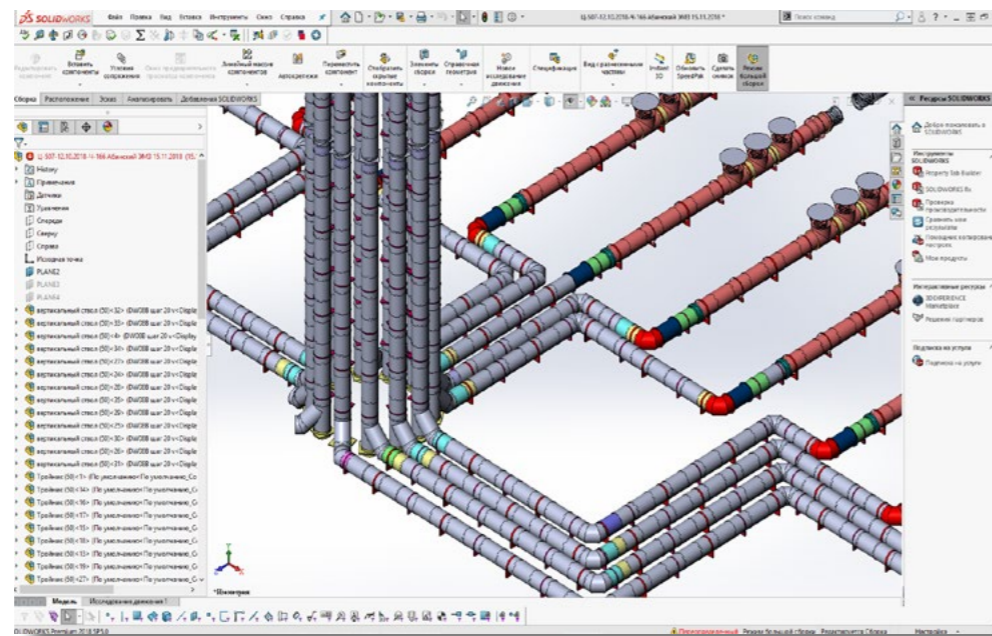
АБИНСКИЙ ЭЛЕКТРОМЕТАЛЛУРГИЧЕСКИЙ ЗАВОД

ЭЛЕКТРОСТАНЦИЯ
АБИНСК / РОССИЯ

ПРИМЕНЕНИЕ:
ИСТОЧНИКИ ПИТАНИЯ
ДВИГАТЕЛИ JENBACHER J624

ДИАМЕТР:
Ø 600 мм

СИСТЕМА:
DW-POWER (13 СИСТЕМ)



Данная дымоходная система была оснащена специальными элементами для подключения двигателей к шумоглушителям. Элементы были спроектированы российским техническим департаментом. Фланцевое подключение, нержавеющая сталь толщиной 3 мм, сегментная изоляция 120 кг/м³ толщиной 100 мм, длина 4 м. (стр.6)

Высота дымовых труб составила 65м. Длина газоходов 375 м, а общая протяженность системы 1155м.

Вы можете обратиться в технический отдел российского представительства Jeremias для получения расчетов по применению данной газоплотной системы в своих проектах..

DW-POWER является идеальным решением в качестве выхлопной системы резервного генераторного оборудования.



Российский завод Jeremias совместно с официальным партнером “СпецИнжиниринг” г. Краснодар, реализовали в 2019 году новый проект на базе дымоходной системы DW-POWER. Электростанция для собственных нужд Абинского ЭлектроМеталлургического Завода.

В рамках данного проекта была создана выхлопная газоплотная система дымоудаления от 11 источников питания на базе двигателей Jenbacher Gas Engine.

Система DW-POWER была предложена в качестве оптимального решения задачи, т.к рабочая температура дымовых газов от двигателя крайне высока 600°C, а газоплотность до 5000 Па позволяет работать системе под избыточным давлением. При этом режим эксплуатации предполагается сухой. Данное решение было более бюджетным в сравнении с системой DW-KL.



БИЗНЕС-ЦЕНТР АКВАМАРИН

РЕЗЕРВНОЕ ПИТАНИЕ

МОСКВА/ РОССИЯ

ПРИМЕНЕНИЕ:

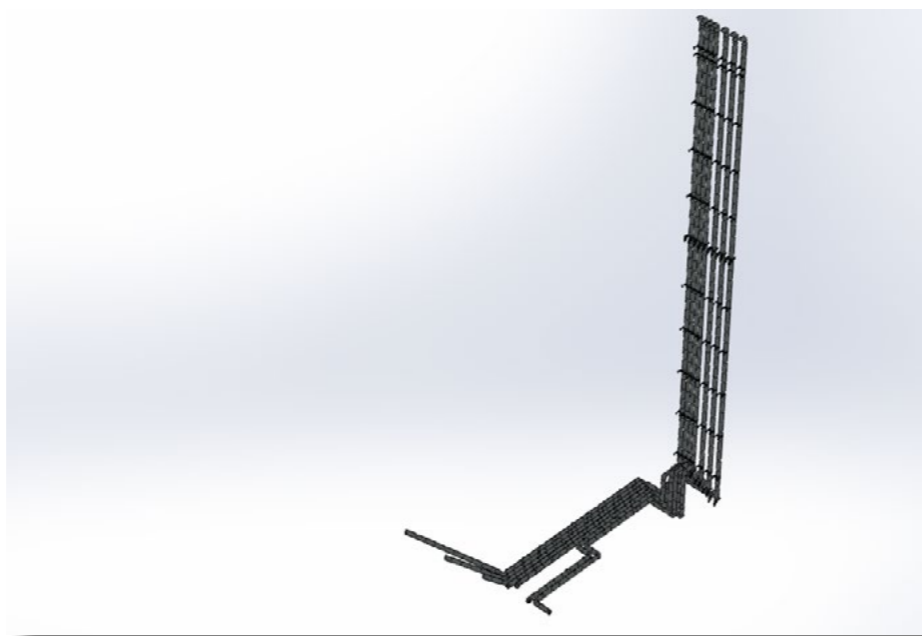
РЕЗЕРВНЫЕ ИСТОЧНИКИ ПИТАНИЯ
ДВИГАТЕЛИ KOHLER SDMO

ДИАМЕТР:

Ø 300 мм

СИСТЕМА:

DW-POWER (7 СИСТЕМ)



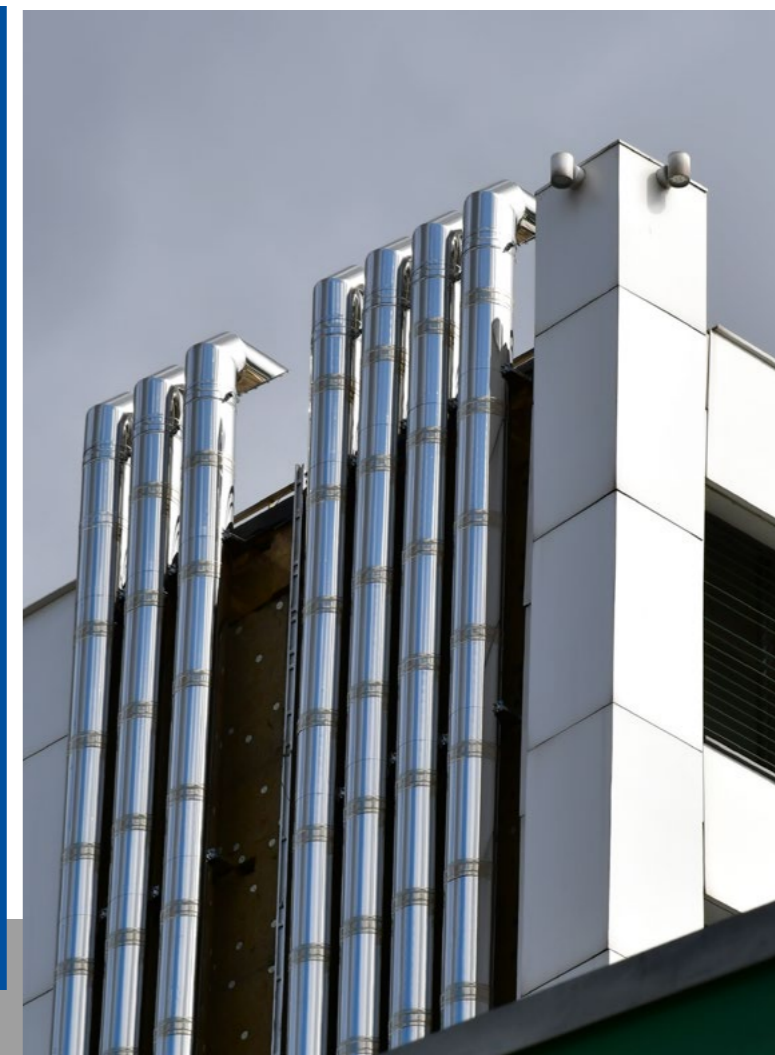
Газоплотные выхлопные системы, производимые Jeremias Rus в России активно применяются в коммерческом секторе для организации систем резервного питания общественных объектов.

В данном проекте:

- Высота дымовых труб составила 42м
- Общая протяженность системы 420м

Вы можете обратиться в технический отдел российского представительства Jeremias для получения расчетов по применению данной газоплотной системы в своих проектах.

DW-POWER является идеальным решением в качестве выхлопной системы резервного генераторного оборудования.



Jeremias Rus и официальный сертифицированный партнер компания ГрандМоторз, г. Москва закончили реализацию проекта по организации системы резервного питания бизнес-центра Аквамарин, в Москве на Озерковской набережной. В рамках данного проекта была спроектирована и произведена выхлопная газоплотная система дымоудаления от 7 генераторов KOHLER-SDMO на базе двигателей Volvo.

Система DW-POWER была предложена в качестве оптимального решения задачи, т.к рабочая температура дымовых газов от двигателя крайне высока **600°C**, а газоплотность до **5000 Па** позволяет работать системе под избыточным давлением. При этом режим эксплуатации предполагается сухой. Данное решение было более бюджетным в сравнении с системой DW-KL.





РОССИЯ

JEREMIAS RUS

141101 МОСКОВСКАЯ ОБЛАСТЬ
г. ЩЁЛКОВО, ХОТОВСКИЙ ПРОЕЗД, ВЛ.2
ТЕЛ: +7 (495) 664-23-78
E-MAIL: INFO@JEREMIAS.RU
WWW.JEREMIAS.RU

ФИЛИАЛ В НОВОСИБИРСКЕ

630102 г. Новосибирск,
Инская ул., д.3 оф. 6
ТЕЛ: +7 (383) 256-23-11
МОБ. +7 (923) 733-40-55

Региональный представитель
КАЗАНЬ
ТЕЛ: +7 (937) 777-52-42

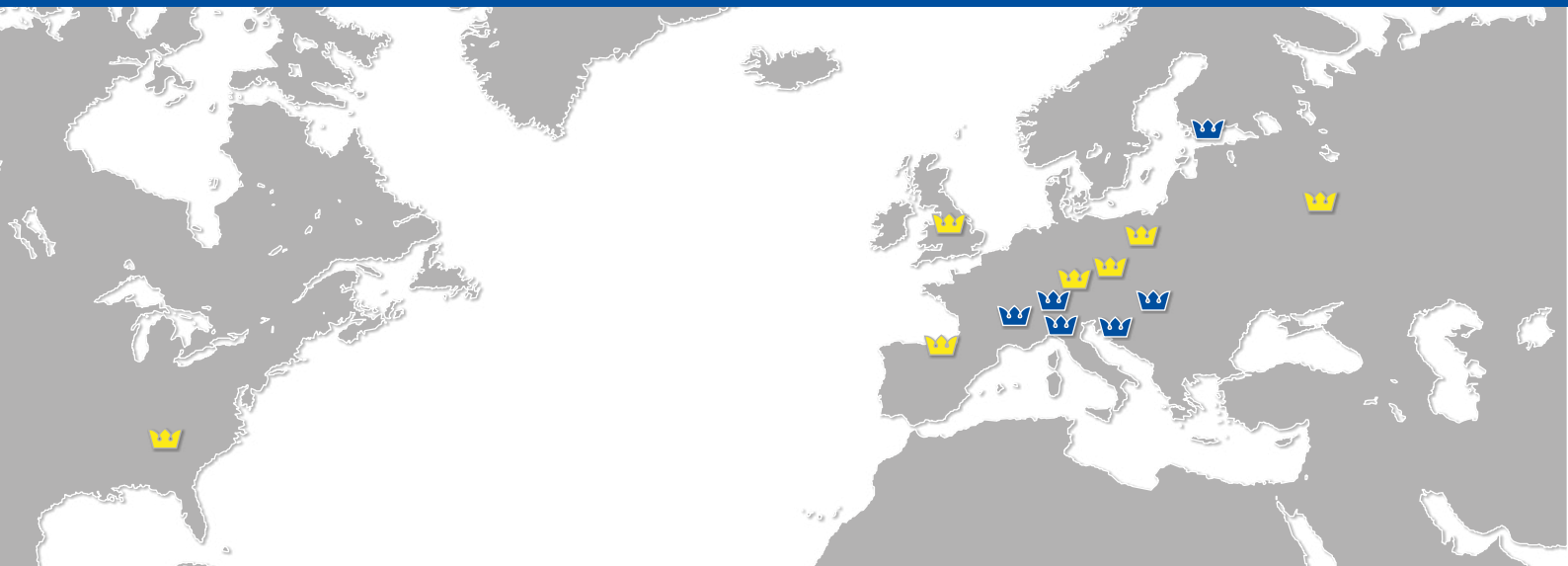
Региональный представитель
АСТРАХАНЬ
ТЕЛ: +7 (928) 239-92-50

Региональный представитель
КРАСНОДАР
ТЕЛ: +7 (928) 263-91-69

Региональный представитель
САРАТОВ
ТЕЛ: +7 (910) 890-12-13

Региональный представитель
САНКТ-ПЕТЕРБУРГ
ТЕЛ: +7 (981) 880-98-56

Региональный представитель
ЕКАТЕРИНБУРГ
ТЕЛ: +7 (922) 035-55-10



ЗАВОДЫ

РОССИЯ

www.jeremias.ru

ГЕРМАНИЯ

www.jeremias.de

ИСПАНИЯ

www.jeremias.com.es

ПОЛЬША

www.jeremias.pl

ЧЕХИЯ

www.jeremias.cz

США

www.jeremiasinc.com

ВЕЛИКОБРИТАНИЯ

www.jeremias.uk

ОФИЦИАЛЬНЫЕ ПРЕДСТАВИТЕЛЬСТВА

ФРАНЦИЯ

www.jeremias-france.fr

ВЕНГРИЯ

www.jeremias.hu

ХОРВАТИЯ

www.jeremias.hr

ФИНЛЯНДИЯ

www.jeremias.fi

ШВЕЙЦАРИЯ

www.jeremias-schweiz.ch

ИТАЛИЯ

www.jeremias.it

ГРУППА JEREMIAS ПРЕДСТАВЛЕНА В СЛЕДУЮЩИХ СТРАНАХ:

Австрия | Беларусь | Бельгия | Болгария | Бразилия | Дания | Эстония | Гонконг | Ирландия | Казахстан | Латвия | Литва | Люксембург | Мальта | Нидерланды | Норвегия | Португалия | Румыния | Саудовская Аравия | Сербия | Сингапур | Словения | Южная Африка | Швеция | Тунис | Украина

Уважаемые партнеры!

Данная брошюра «Газоплотная дымоходная система DW-POWER 2019» представляет общую информацию о данной дымоходной системе производства Jeremias. Вы можете обратиться в российский технический департамент для получения более подробной информации по данной системе и областях её применения.

Специалисты компании Jeremias всегда будут рады оказать Вам необходимую помощь в расчетах, подборе и проектировании дымоходных систем и ответить на все интересующие Вас вопросы касающиеся нашей продукции!

Получить коммерческое предложение, Вы можете написав по адресу : sales@jeremias.ru



Jeremias[®]
ДЫМОХОДНЫЕ СИСТЕМЫ

www.jeremias.ru