



www.jeremias.ru

СИСТЕМА | CLV / LAS

Коаксиальные дымоходные системы для многоквартирных домов



JEREMIAS ВАШ НАДЕЖНЫЙ ПАРТНЕР

Компания Jeremias имеет почти 50-летний опыт проектирования, производства и установки современных дымоходных систем и является одним из мировых лидеров в данной области. Наша продукция востребована в бытовом, коммерческом и промышленном сегменте экономики.

С момента своего основания компания Jeremias постоянно расширяется. Производственные площадки в Германии, России, Польше, Испании, Чехии, Великобритании и США демонстрируют наш рост, коммерческий успех и наши амбиции. Помимо 8 заводов в 7 странах по всему миру, мы также имеем представительства в 5-ти странах, чтобы быть ближе к нашим партнерам и потребителям.

За эти годы мы создали себе репутацию сильной, стабильной, открытой и многонациональной компании. Наша цель - обеспечить долгосрочное будущее нашего бизнеса за счет создания инновационных продуктов, быстрого обслуживания, оптимальных решений и найма высококвалифицированных сотрудников.

Производимый компанией Jeremias ассортимент насчитывает более 100 сертифицированных различных дымоходных систем. Модульные дымоходные системы из нержавеющей стали варьируются диаметром от 60 до 2000 мм, а выше этого диаметра мы предлагаем самонесущие дымоходные системы и вентиляционные башни диаметром до 4 м.





СЕРВИС

- Гибкость производства
- Производство специальных элементов по индивидуальному заказу
- Техническая поддержка и консультация на всех этапах реализации проекта
- Аэродинамический расчет и расчет поперечного сечения
- Бесплатное программное обеспечение для проектирования дымоходной системы



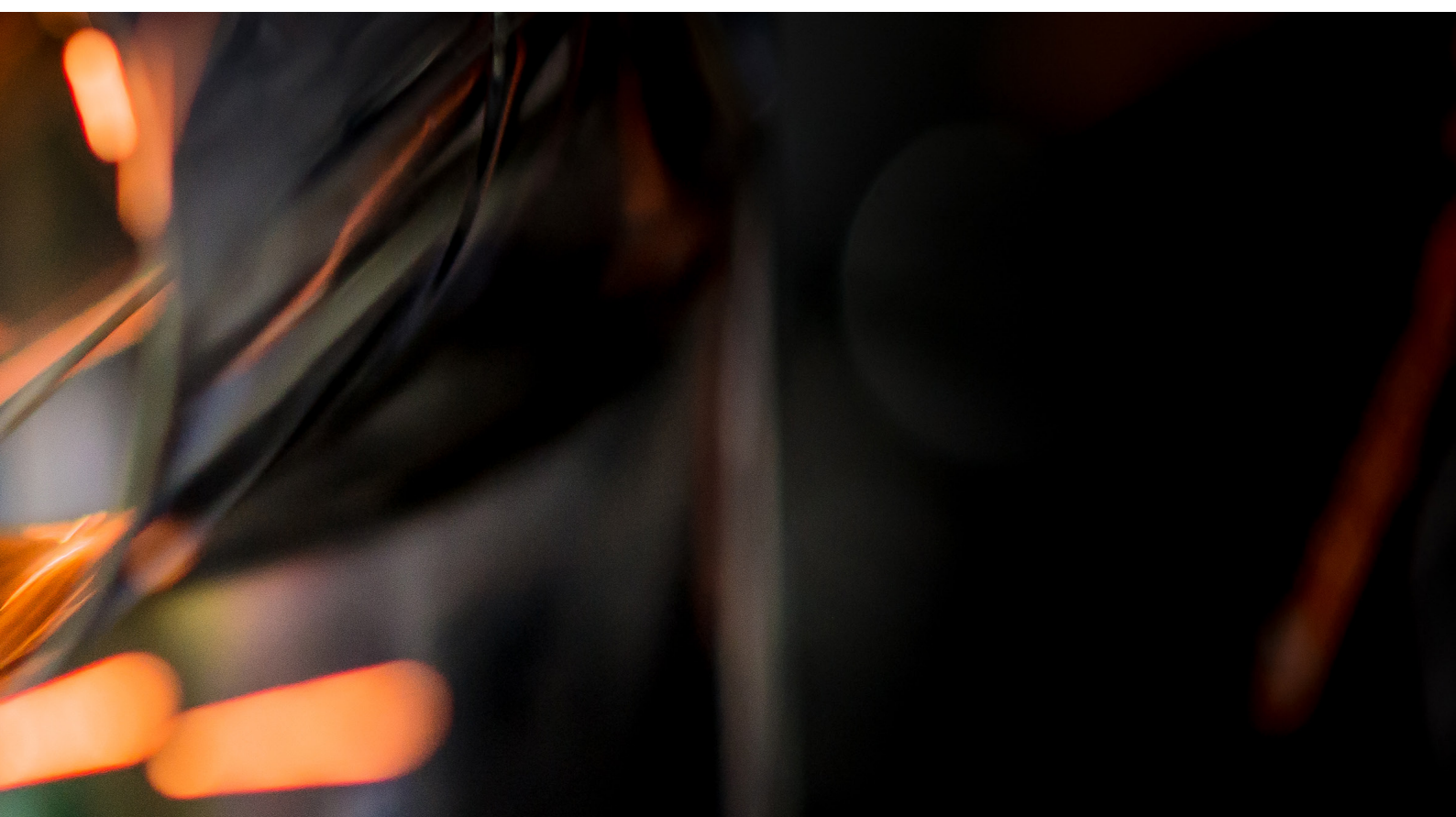
КАЧЕСТВО

- Более 100 сертифицированных систем
- 2D и 3D лазерные установки
- Высококачественная нержавеющая сталь
- Газо- и конденсатонепроницаемые полированные сварные швы
- 25 лет гарантия производителя
- Производство сертифицировано по ISO 9001



ИННОВАЦИИ

- Самый большой ассортимент на рынке
- Совместные разработки с производителями котлов, ТЭЦ и печей
- Собственная разработка специализированного оборудования
- Собственный стенд для испытаний дымоходных систем глушителей из нержавеющей стали
- Компьютерное моделирование



JEREMIAS В РОССИИ

Российский завод группы компаний Jeremias был открыт в 2008 году в городе Королев. В 2018, в связи с развитием производственной базы, был перенесен в город Щёлково. В данный момент производство расположено на площади более 5000м² и включает в себя цех резки изоляции, 2D и 3D станда лазерной резки для точного раскроя металла, линия по производству прямых элементов, линия производства фасонных элементов, а также линия по производству промышленных шумоглушителей.



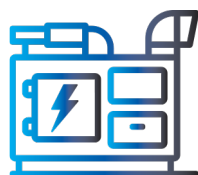
- Более 120 сотрудников
- Более 5000 квадратных метров производственных и складских помещений
- Более 200 действующих партнеров на территории России и стран ближнего зарубежья
- Региональные представители в 7 городах России
- Высококачественная нержавеющая сталь
- Работа с котлами на всех видах топлива
- Техническая поддержка и обучение
- Производство и склад в Московской области
- Безупречный дизайн





БЫТОВОЙ

- Дымоходы из нержавеющей стали для коттеджей, частных домов и саун
- Стальные газоходы для твердотопливных печей
- Коаксиальные дымоходы для поквартирного отопления



КОММЕРЧЕСКИЙ

- Газоплотные выхлопные системы для генераторного оборудования
- Дымоходные системы для пекарен
- Дымоходные системы для ростеров обжарки кофе
- Шумоглушители малых и средних диаметров
- Аксессуары



ПРОМЫШЛЕННЫЙ

- Промышленные дымоходы из нержавеющей стали на опорных металлоконструкциях больших диаметров
- Самонесущие стальные дымоходы
- Шумоглушители больших диаметров

За время работы компании в России было реализовано множество проектов в разных областях экономики по всей стране. Введено в эксплуатацию большое количество котельных, промышленных объектов, энергоцентров, а также предприятий пищевой и сельскохозяйственной промышленности, также частных и многоквартирных жилых домов. Высокая квалификация сотрудников технического отдела, позволяет реализовывать проекты высокого уровня сложности. Высокое качество Jeremias и гарантия производителя, делает дымоходные системы востребованными на рынке отопительного оборудования.



КОЛЛЕКТИВНЫЕ КОАКСИАЛЬНЫЕ ДЫМОХОДНЫЕ СИСТЕМЫ

CLV / LAS СИСТЕМЫ ДЫМОУДАЛЕНИЯ, ПРИМЕНЯЕМЫЕ ДЛЯ КОТЛОВ С ЗАКРЫТОЙ КАМЕРОЙ СГОРАНИЯ В МНОГОКВАРТИРНЫХ ДОМАХ

> В последнее время применение газовых котлов малой мощности (до 21 кВт) для отопления в многоквартирных домах становится все более популярным. По причине частого отсутствия отдельного помещения для размещения котла, а также герметичности оконных конструкций, блокирующих поступление свежего воздуха, применение котлов с закрытой камерой сгорания является оправданным. Такие котлы работают вне зависимости от воздуха внутри помещения, где они установлены. Установка индивидуальных систем дымоудаления от таких газовых приборов чаще всего является трудновыполнимой или невозможной. В большинстве случаев они располагаются в многоэтажных домах, где дымоход будет слишком протяженным, что повлечет за собой высокое сопротивление потока дымовых газов. Сопротивление может вызвать нарушения в работе котлов с вентиляторами, создающими недостаточное статистическое давление в месте установки дымоходов. В большинстве случаев коллективные коаксиальные дымоходные системы являются единственным решением, гарантирующим правильную и безопасную работу котлов, например:



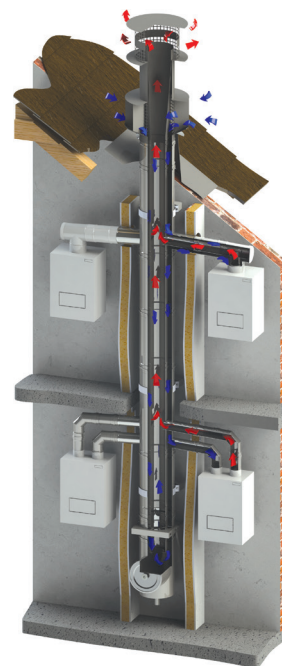
> удаление дымовых газов и одновременная подача воздуха для работы индивидуальных приборов отопления может быть обеспечено дымоходными системами компании Jeremias – CLV или LAS. Использование коллективных систем предотвращает ряд угроз, влияющих на правильную работу котла, например:

- Благодаря специальной конструкции системы удастся избежать сопротивления воздуха в вертикальном канале;
- Обеспечивается достаточное количество воздуха для бесперебойной работы котла;
- Экономия пространства в зданиях из-за небольших размеров и жесткой конструкции системы;
- Модульность и легкость конструкции обеспечивает возможность быстрого и легкого монтажа, что влечет снижение затрат;
- Возможность установки дымохода на последних этапах строительных работ даже при температуре ниже 0 градусов по Цельсию.

> Компания Jeremias предлагает две коллективные системы „воздух-продукты сгорания“ – CLV и LAS, которые предназначены для работы с газовыми котлами с закрытой камерой сгорания типа C4, например: газовые водогрейные котлы, настенные конденсационные котлы, номинальной мощностью не более 35кВт. Эти системы обеспечивают функционирование котлов вне зависимости от вентиляции помещения (бойлерной комнаты).

Система CLV является коллективной коаксиальной дымоходной системой „воздух-продукты сгорания“, предназначенной для работы с котлами с закрытой камерой сгорания, где температура отходящих газов не превышает 200 градусов/давление 200 Па (турбированные настенные котлы, конденсационные котлы). Данная система дает возможность подключения до 16 котлов (по 2 котла на каждом этаже). Это решение обеспечивает одновременно подачу воздуха, необходимого для горения, и безопасное удаление дымовых газов из отопительных котлов через крышу здания. Данная система может устанавливаться как в новых зданиях, так и при модернизации отопительной системы в многоквартирных и многоэтажных домах. Благодаря специальной конструкции тройников есть возможность подключения сразу двух котлов на одном этаже. Прямо напротив друг друга. Система CLV не требует кирпичной кладки и может быть установлена после завершения работ по ее укладке. Система легкая, в связи с чем, ее можно просто прикрепить к стене комплектом креплений, для дымохода не требуется фундамент и как следствие, обязательная прокладка его через подвал. Достаточно просто закрепить его на несущей стене.

Кол-во котлов	Диаметр системы CLV			
	N-20 кВт	N-25 кВт	N-30 кВт	N-35 кВт
2	140-280	140-280	160-315	180-350
3	140-280	160-315	180-350	180-350
4	160-315	180-350	180-350	200-400
5	160-315	180-350	200-400	200-400
6	180-350	200-400	200-400	225-450
7	180-350	200-400	225-450	225-450
8	180-350	225-450	225-450	250-500
9	200-400	225-450	250-500	250-500
10	200-400	225-450	250-500	
11	225-450	250-500	250-500	
12	225-450	250-500		
13	225-450	250-500		
14	250-500			
15	250-500			
16	250-500			



Мощность, представленная в таблице, может быть увеличена на 5 кВт для устройств с низким КПД (макс.83%).

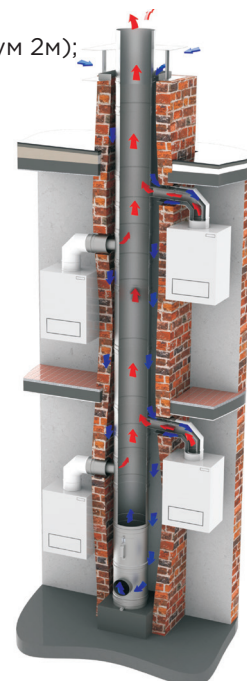
Система LAS – одностенная система дымоудаления для газовых котлов с закрытой камерой сгорания, предназначенная для многоквартирных жилых домов. Она дает возможность подключения 10 котлов в один дымоход. Система должна быть установлена в шахте, из которой к котлам будет поступать воздух для горения. Крышка шахты LAS имеет специальную конструкцию для обеспечения отвода дымовых газов и подачи воздуха для горения.

Компенсатор избыточной тяги (перепускное отверстие), расположенный в нижней части дымохода, обеспечивает бесперебойную работу системы. В системе LAS не требуется использование герметика, т.к. она работает под разрежением, а избыточное давление встречается только в концентрическом газоходе котла. Подбор диаметра и высоты дымохода производится в соответствии с таблицей Jeremias, где наиболее значимыми параметрами являются:

- высота участка дымохода, рассчитанная от точки подключения последнего котла до устья (минимум 2м);
- объем дымовых газов;
- температура дымовых газов;
- общая высота вертикального ствола дымохода (не менее 6м).

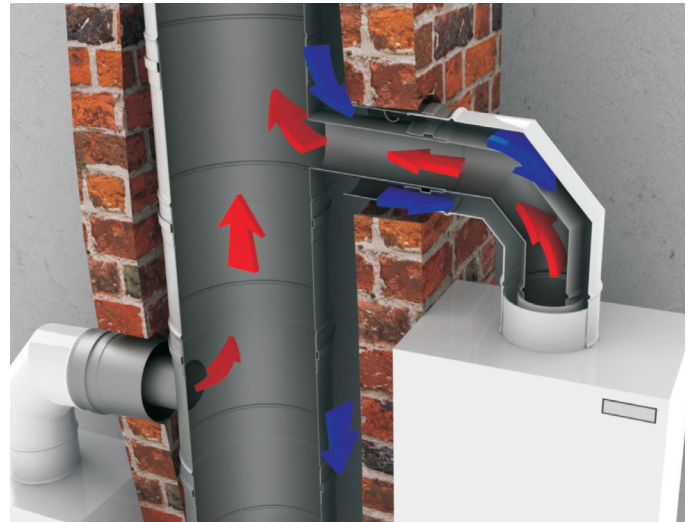
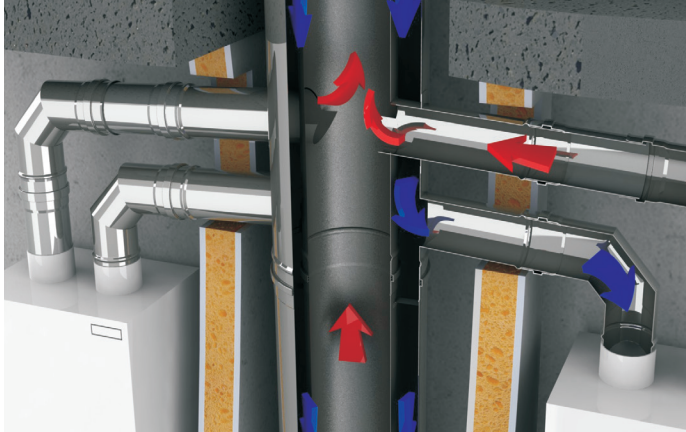
Число котлов	Мощность котла – 20 кВт			Мощность котла 20-25 кВт			Мощность котла 25-30 кВт			Мощность котла 30-35кВт		
	Дымоход	Шахта дымохода - канал подачи воздуха		Дымоход	Шахта дымохода - канал подачи воздуха		Дымоход	Шахта дымохода - канал подачи воздуха		Дымоход	Шахта дымохода - канал подачи воздуха	
	Ø трубы	Круглое сечение	Квадрат. сечение	Ø трубы	Круглое сечение	Квадрат. сечение	Ø трубы	Круглое сечение	Квадрат. сечение	Ø трубы	Круглое сечение	Квадрат. сечение
2	140	225	200	140	225	200	160	260	230	180	290	260
3	140	225	200	160	260	230	180	290	260	180	290	260
4	160	260	230	180	290	260	180	290	260	200	320	280
5	160	260	230	180	290	260	200	320	280	200	320	280
6	180	290	260	200	320	280	200	320	280	225	360	320
7	180	290	260	200	320	280	225	360	320	225	360	320
8	180	290	260	225	360	320	225	360	320	250	450	400
9	200	320	280	225	360	320	250	450	400	250	450	400
10	200	320	280	225	360	320	250	450	400	250	450	400

Расчет требуемых параметров дымохода должен производиться каждый раз для существующих конкретных условий, таких как количество котлов, высота дымохода и т.д. Примечание: таблица применяется для подбора диаметра дымохода. Правильность подбора должна быть подтверждена расчетом, например, в программе Jeremias 13384.



Подключение в коллективную систему

> Концентрическая система **Jeremias Twin** – это идеальное решение для подключения котла к коллективному дымоходу. Она совместима как с системой CLV, так и с системой LAS. Система TWIN состоит из двух коаксиальных труб: внутренней дымоотводящей, которая изготавливается из кислотостойкой стали, и внешней, из стали, покрашенной в белый цвет. Элементы подключения входят в состав предложения.



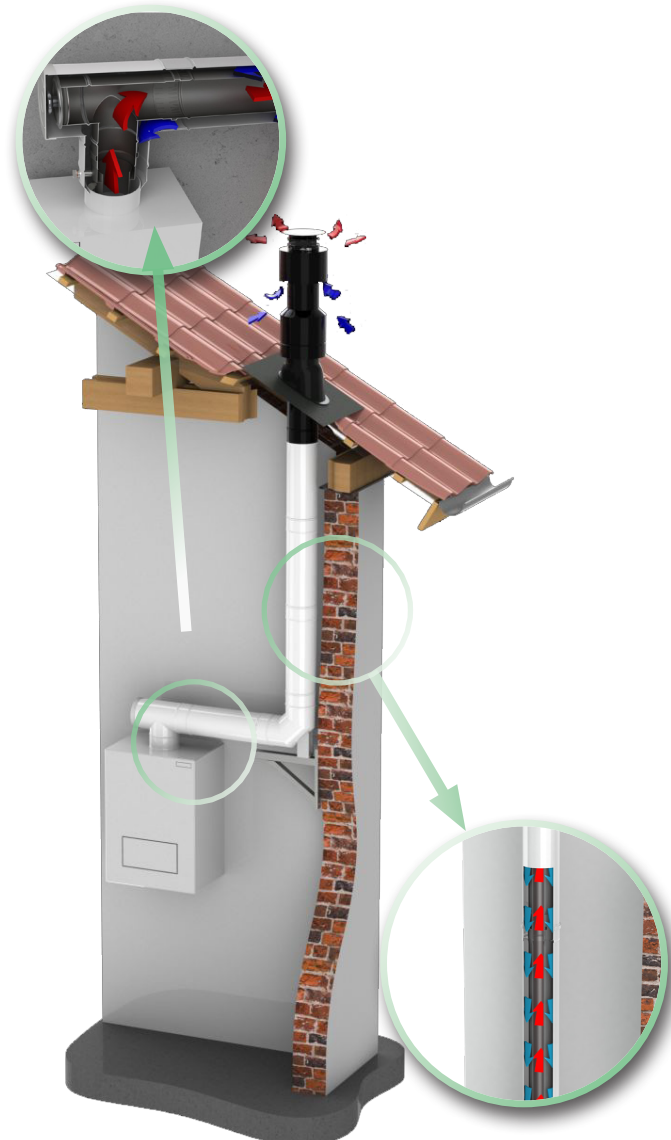
> Подключение к коллективному дымоходу может быть выполнено с применением одностенной системы Jeremias EW-FU, работающей под разрежением. Данное решение состоит из отдельной дымоотводящей трубы и трубы, подающей воздух для горения.

СОПРОТИВЛЕНИЯ ПОТОКУ ОТДЕЛЬНЫХ ЭЛЕМЕНТОВ

Элемент:	Коэффициент местного сопротивления ζ
Тройник 87°:	1,14
Тройник 45°:	0,35
Колено 87°:	0,40
Колено 45°:	0,28
Колено 30°:	0,20
Колено 15°:	0,10
Насадки:	
Дождевой колпак:	1,0

УКАЗАНИЯ ПО СТАТИКЕ

Диаметр, мм	Размер А, высота установки над тройником в метрах		
	Толщина стенки, мм		
	0,6	0,8	1
80	92	109	134
100	85	102	121
115	79	97	111
120	77	96	107
130	74	92	101
140	70	89	94
150	66	86	87
160	63	82	81
180	55	76	67
200	48	69	54
250	38	56	46
300	27	42	37
350	25	39	34
400	23	35	31
450	21	32	28
500	19	29	25
550	17	25	22
600	15	22	19



ЖК МИЧУРИНСКИЙ ТВЕРЬ / РОССИЯ

Новый ЖК “Мичуринский” в Твери оборудован коллективными дымоходными системы CLV, произведенными из высококачественной нержавеющей стали марки AISI316 / AISI304, устойчивой к кислотному конденсату.

ДИАМЕТР:

6 x 200/320 мм
34 x 225/320 мм
2 x 250/350 мм
5 x 300/480 мм

Высота 33м.



ПРИМЕНЕНИЕ:
ПОКВАРТИРНОЕ ОТОПЛЕНИЕ

СИСТЕМА:
CLV



РОССИЯ

ООО "Еремиас Рус"
141101, МО, г. Щёлково
Хотовский проезд, вл.2
Тел: +7 (495) 664-23-78
E-mail: sales@jeremias.ru
www.jeremias.ru

Филиал в г. Новосибирск
630102, г. Новосибирск
3-й Крашенинников пер.,
д.3/1 оф. 306
Тел: +7 (383) 256-23-11

РЕГИОНАЛЬНЫЕ ПРЕДСТАВИТЕЛИ

КАЗАНЬ
+7 (937) 777-52-42

АСТРАХАНЬ
+7 (928) 239-92-50

САНКТ-ПЕТЕРБУРГ
+7 (981) 880-98-56

ЕКАТЕРИНБУРГ
+7 (922) 035-55-10

КРАСНОДАР
+7 (928) 263-91-69

САРАТОВ
+7 (910) 890-12-13

НАЦИОНАЛЬНЫЕ ОФИСЫ

ГЕРМАНИЯ
www.jeremias.de

США
www.jeremiasinc.com

ИСПАНИЯ
www.jeremias.com.es

ПОЛЬША
www.jeremias.pl

ШВЕЙЦАРИЯ
www.jeremias-schweiz.ch

ЧЕХИЯ
www.jeremias.cz

ХОРВАТИЯ
www.jeremias.hr

ФРАНЦИЯ
www.jeremias-france.fr

ИТАЛИЯ
www.jeremias.it

ФИНЛЯНДИЯ
www.jeremias.fi

ВЕЛИКОБРИТАНИЯ
www.jeremias.uk

Австрия | Беларусь | Бельгия | Бразилия | Болгария | Венгрия | Дания | Греция | Ирландия | Казахстан | Китай (Гонконг) | Латвия | Лихтенштейн | Литва | Люксембург | Мальта | Мексика | Молдова | Нидерланды | Норвегия | ОАЭ | Португалия | Румыния | Саудовская Аравия | Сербия | Сингапур | Словакия | Словения | Тунис | Украина | Швеция | Эстония | Южная Африка

Дымоходные системы Jeremias должны устанавливаться официальными партнерами.

Уважаемые партнеры!

Специалисты компании Jeremias всегда будут рады оказать Вам необходимую помощь в расчетах, подборе и проектировании дымоходных систем и ответить на все интересующие Вас вопросы, касающиеся нашей продукции!

Мы открыты к сотрудничеству!