



**Конвекторы  
отопительные**

**НОВИНКИ 2022**

**Тепло,  
достойное Вас!**

 **ISOTERM<sup>®</sup>**

[www.isoterm.ru](http://www.isoterm.ru)



## Серия Гольфстрим КПК с автоматической шиберной заслонкой

Гольфстрим КПК – внутривольный конвектор с подключением к приточной вентиляции. За счет своего принципа действия, помимо обогрева, прибор также обеспечивает приток свежего воздуха в помещение. Его подача на теплообменник конвектора регулируется шиберной заслонкой, которая может изготавливаться как в стандартном, так и в автоматическом исполнении.

Конструкция управления заслонкой позволяет, при необходимости, произвести её открытие (закрытие) вручную, при последующей подаче управляющего сигнала заслонка примет начальное закрытое положение. За счет интенсивного обдува нагревательного элемента, конвектор Гольфстрим КПК имеет повышенную мощность по сравнению с серией Гольфстрим с естественной конвекцией.

Воздушные патрубки могут изготавливаться прямоугольного или круглого сечения (диаметр от 70 мм).

Приборы серии Гольфстрим КПК изготавливаются:

- высотой 110, 140 мм;
- шириной 240, 270, 430 мм;
- длиной 700 - 2700 мм с шагом 500 мм.



В автоматическом исполнении поворотная заслонка приводится в движение 12 вольтным шаговым двигателем по внешнему управляющему сигналу.

При закрытой заслонке подаваемый воздушный поток выходит из прибора минуя нагревательный элемент и смешивается с восходящим конвективным потоком прибора ускоряя рециркуляцию. При открытой заслонке весь поток подаваемого воздуха перенаправляется под теплообменник, что позволяет увеличить объем воздуха проходящего через нагревательный элемент и увеличить теплоотдачу прибора одновременно с ускорением рециркуляции.





## Серия Гольфстрим 12/24В Кварц с бактерицидными лампами

Конвекторы Гольфстрим с принудительной конвекцией оснащенные тангенциальными вентиляторами напряжением 12/24В дополнительно могут комплектоваться облучателем с ультрафиолетовыми бактерицидными лампами без образования озона, которые применяются в помещениях для обеззараживания проходящего через конвектор воздуха, с целью создания условий для предотвращения распространения возбудителей инфекционных заболеваний.



Облучатель конструктивно выполнен закрытого типа и может работать непрерывно в течении всего времени, необходимого для поддержания уровня нормативных показателей, в зависимости от функциональных требований к помещению. Интервалы между включениями не регламентированы и могут выставляться по таймеру.

Встроенный цифровой счетчик позволяет регистрировать суммарную наработку лампы в часах. Срок службы ламп – 9000 часов.

Приборы Гольфстрим 12/24В Кварц изготавливаются:

- высотой 110, 140 мм;
- шириной 270, 320, 370 мм;
- длиной 600 - 3000 мм с шагом 300 мм.

## Серия Гольфстрим 12/24В Duo отопление/охлаждение

Конвекторы Гольфстрим с принудительной конвекцией в исполнении КВОК12В Duo имеют возможность работы не только на нагрев, но и на охлаждение помещения при подключении к источнику холодной воды. Контуры отопления и охлаждения полностью отделены друг от друга (по желанию заказчика возможно изготовление теплообменника в одноконтурном исполнении). Соотношение труб теплообменника работающих на нагрев и охлаждение в КВОК12-2(1/4) – 20% на 80% или 2/3 – 40% на 60%.

Профилированное дно конвектора оснащено дренажными патрубками для сбора и удаления конденсата, что позволяет использовать конвектор как для сухих, так и для влажных помещений.

Расположение вентиляторов с двух сторон нагревательного элемента позволяет компенсировать дополнительные теплопритоки в летний период и изоляцию от нисходящего холодного воздуха в отопительный период от оконного проема на высоте более 2 метров.



Возможно изготовление прибора с воздушными патрубками для подключения к системе вентиляции.

Приборы Гольфстрим 12/24В Кварц изготавливаются:

- высотой 150 мм;
- шириной 430 мм;
- длиной 700 - 3000 мм с шагом 100 мм.



## Серия Гольфстрим Эл и Гольфстрим-В Эл с электрическим теплообменником

Назначение и конструкция конвекторов аналогичны водяным приборам, за исключением нагревательных элементов. Данные приборы оснащены трубчатыми электронагревателями (ТЭНами), что позволяет их устанавливать в сухих помещениях различного назначения с доступом к электрической сети.

В плане установки такие устройства гораздо проще водяных конвекторов - для подключения электрического встраиваемого в пол конвектора достаточно грамотно проложить провода подходящего сечения и подсоединить устройство к сети в 220 вольт.

Данные приборы часто используются для отапливания домовладений, где нет магистральных трубопроводов или затруднена прокладка водяного отопления к месту их монтажа.

Электрические нагревательные элементы оборудованы автоматической защитой от перегрева.

Конвекторы Гольфстрим Эл выпускаются как с естественной, так и с принудительной конвекцией.

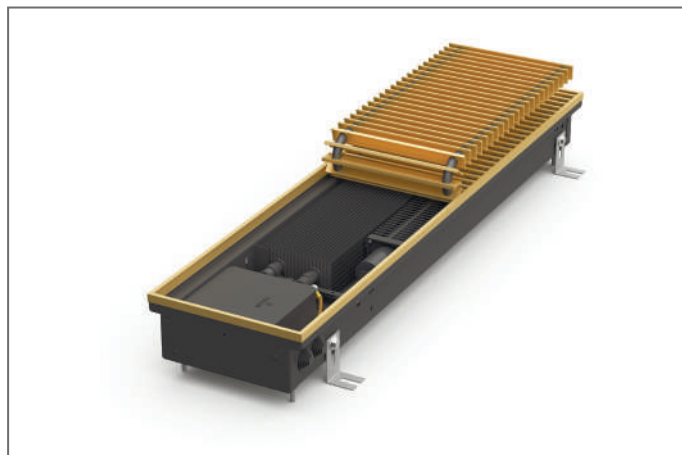
Наличие встроенного энергосберегающего вентилятора тангенциального типа с пониженным уровнем шума увеличивает мощность прибора более, чем в 5 раз. Рабочее напряжение вентилятора может быть 12В, 24В или 220В.

После монтажа внутрипольного конвектора в пол на виду остается только прочная и элегантная декоративная решетка, которая может быть выполнена из натуральных пород дерева, алюминия или стали.



Внутрипольные конвекторы серии Гольфстрим Электро и Гольфстрим Электро-В выпускаются:

- высотой 80 мм;
- шириной 200, 240;
- длиной 600 - 3000 мм с шагом 300 мм.





## Подоконный конвектор

Подоконный конвектор предназначен для установки в оконный проём с подоконным пространством глубиной от 290 мм, как в сухих помещениях, так и в помещениях с повышенной влажностью. Как и внутрипольные конвекторы, эти отопительные приборы призваны обеспечить надёжную защиту от проникновения холода в обогреваемые помещения, запотевания или промерзания стекол, а также от сквозняков и образования конденсата.

Их главной отличительной особенностью являются компактные габариты – они должны встраиваться в подоконные пространства, поэтому не должны занимать излишне много места.

Приборы изготавливаются с принудительным прогоном воздуха через нагревательный элемент. В конструкции конвекторов применяются бесшумные тангенциальные вентиляторы с безопасным напряжением питания 12В, которые позволяют обеспечить максимальную производительность и оптимальный воздухообмен.

Конвекторы используются в системах водяного отопления с принудительной циркуляцией воды и могут быть установлены как в однотрубную, так и в двухтрубную систему.

Конвекторы серии Гольфстрим КВП-12В выпускаются:

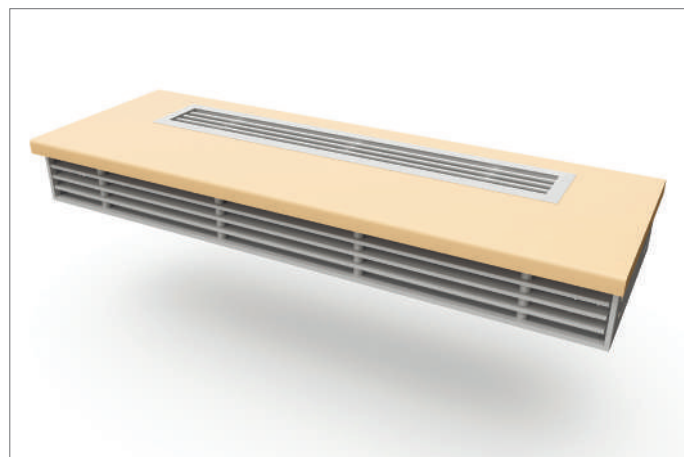
- высотой 90 мм;
- шириной 270 мм;
- длиной 800 - 1600 мм с шагом 200 мм.

Приборы поставляются в готовом виде с подоконной плитой из различных материалов и оттенков.

Конвекторы, встроенные в конструкцию подоконника придают помещению эксклюзивность, изящный дизайн и позволяют экономить полезную площадь. Они не перегружают интерьер лишними деталями и сочетаются с любым стилем – как с классическим, так и с современным.

Единственная, видимая часть конструкции - элегантные декоративные решётки для забора и выпуска воздуха, которые могут быть выполнены из анодированного алюминия различных оттенков или из натурального дерева различных пород.

Подоконный конвектор практически незаметен внутри конструкции подоконника, но при этом является отличным дополнительным вариантом для поддержания комфортного микроклимата в помещении.





## Серия напольных дизайн-конвекторов Коралл Про

Конвектор Коралл Про - медно-алюминиевый дизайн-конвектор напольного исполнения. Конвектор представляет собой современный прибор элегантной формы и комплектуется декоративной решеткой из анодированного алюминия или натурального дерева и боковыми вставками из дерева или тонированного стекла в различных комбинациях. Корпус конвектора окрашен порошковой полиэфирной краской с эффектом муар.

Компактные размеры Коралла Про, высота которого составляет от 20 см (с опорами), делает его незаменимым прибором отопления в тех случаях, когда при панорамном остеклении нет возможности установить внутрительный конвектор.

Возможно изготовление радиусного конвектора, при длине прибора от 1000 до 2000 мм. Минимальный радиус по средней линии - 1500 мм.

Приборы серии Коралл Про изготавливаются:

- высотой 200, 250, 350 мм;
- шириной 158, 208, 258 мм;
- длиной 500 - 2500 мм с шагом 100 мм.



Возможность выбора цвета и большое количество вариантов сочетаний решетки и боковых вставок придают прибору уникальный вид и делают его достойным украшением интерьера.

## Серия Коралл Про-В

Напольный дизайн-конвектор с принудительным движением воздуха Коралл Про-В комплектуется тангенциальными вентиляторами, позволяющими увеличивать мощность прибора. Питание вентиляторов осуществляется от сети постоянного тока напряжением 12/24В.

Приборы серии Коралл Про-В изготавливаются:

- высотой 200 мм;
- шириной 208 мм;
- длиной 600 - 1600 мм с шагом 100 мм.



### Варианты декоративных решеток:

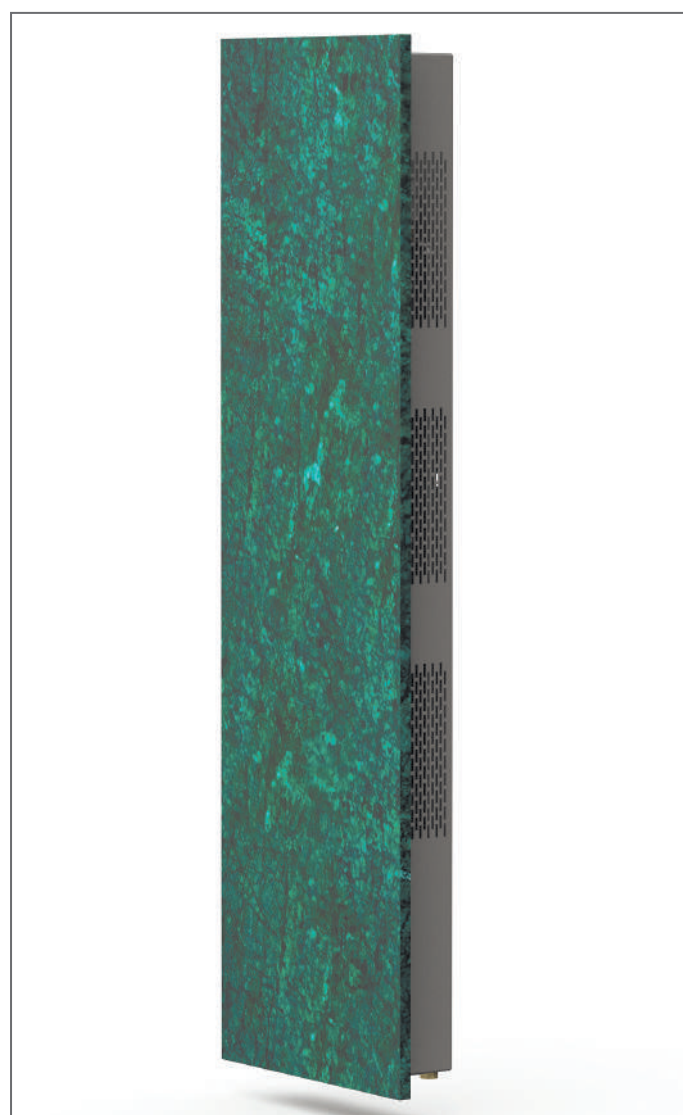
- натуральное дерево (рулонное исполнение): бук, дуб, береза, орех, мербау;
- алюминий анодированный: натуральный цвет, бронза светлая/темная, золото, черный;
- рулонные алюминиевые решетки на полимерной основе: дерево (бук, сосна, дуб деревенский, дуб мореный, орех темный), бесцветное анодирование, черный, бронза светлая/темная.



## Серии дизайн-конвекторов Магнус De Luxe и Коралл Про De Luxe

Представляем новинку 2022 года - серию дизайн-конвекторов De Luxe с декоративной отделкой из натурального камня. Благодаря природному разнообразию цветовой гаммы и фактуры используемых пород (оникс, мрамор, кварциты, гранит и др.) каждое изделие – это неповторимое произведение искусства которое не только обеспечит комфортный микроклимат в помещении, но и подчеркнет ваш статус, а также станет настоящей жемчужиной вашего интерьера.

Серия Магнус De Luxe - настенный дизайн-конвектор, выпускается как с естественной, так и с принудительной конвекцией. По размерному ряду и теплотехническим характеристикам прибор полностью идентичен серии Магнус. Конвекторы выпускаются глубиной 110 мм, шириной 450 мм, и высотой 1550, 1850 и 2050 мм.

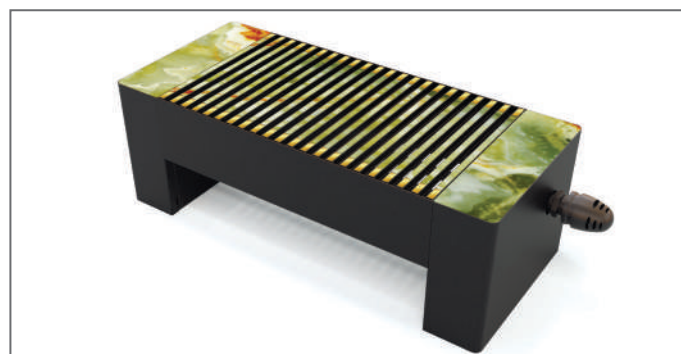


Приборы серии Коралл Про De Luxe по теплотехническим характеристикам также идентичны аналогичным приборам серии Коралл Про.

Возможны различные комбинации материалов боковых вставок и декоративной решетки.

Конвекторы Коралл Про De Luxe выпускаются:

- высотой 200, 250, 350 мм;
- шириной 158, 208, 258 мм;
- длиной 500 - 1600 мм с шагом 100 мм.





## Серия стальных трубчатых радиаторов Лайн



- высота вертикального прибора варьируется от 200 до 3000 мм;
- ширина вертикального радиатора определяется количеством труб и может составлять от 200 до 800 мм;
- длина горизонтального прибора 700 - 2700 мм.

Трубчатые радиаторы серии Лайн из стальной профильной трубы прямоугольного или круглого сечения предназначены для применения в системах водяного отопления жилых и административных зданий. Приборы представляют собой популярный тренд в дизайне радиаторов отопления. Четкие вертикальные линии и строгие геометрические формы делают их стильным дополнением любого интерьера.

В зависимости от потребности радиаторы доступны как в вертикальном, так и в горизонтальном исполнении.

Современные технологии производства, а также использование высокопрочной стали, не поддающейся коррозионным процессам, обеспечивают надежность и долговечность этих приборов отопления.

Стальная трубчатая конструкция радиатора изготовлена методом лазерной сварки, обеспечивающей абсолютную герметичность стыков.







## Серия алюминиевых панельных радиаторов Прайм

Лаконичная конструкция радиаторов Прайм из алюминиевых панелей с запрессованными медными трубками выполняет свои функции за счёт излучения, исходящего от поверхности радиатора.

Приборы разработаны для современных интерьеров, имеют оригинальную рельефную поверхность и прекрасно подходят для помещений различного назначения, в том числе для влажных.

При установке в бассейнах и ваннных комнатах могут дополнительно комплектоваться полотенцедержателями.



Лицевая поверхность радиатора состоит из отдельных рифленых панелей шириной 100 мм, соединенных шарнирными элементами в единую систему.

Торцы панелей закрыты декоративными крышками, в которых расположены элементы подключения к системе отопления. С тыльной стороны панелей установлена задняя стенка, на которой размещены кронштейны крепления радиатора к стене.

Радиаторы изготавливаются в двух исполнениях: горизонтальном с боковым подключением и вертикальном с нижним подключением.

Особенно выделяются вертикальные радиаторы, которые отличаются малой шириной (от 300 мм) и большой высотой (до 2200 мм) при толщине прибора всего 42 мм.

Все детали прибора окрашены порошковой краской, цвет которой выбирается при заказе прибора.

- высота горизонтальной модели: 300 - 800 мм с шагом 100 мм, вертикальной модели: 1200 - 2200 мм с шагом 200 мм;
- ширина горизонтальной модели: 600 - 2200 мм с шагом 200 мм; вертикальной модели 300 - 600 мм с шагом 100 мм;
- глубина 42 мм.





## Серия Стронг водяные потолочные панели

Энергосберегающие потолочные панели водяного отопления Стронг предназначены для отопления/охлаждения производственных и монтажных цехов, складов, авто центров, спортивных залов, супермаркетов и т.п.

Прибор монтируется в системах подвесных потолков. В виду значительного веса (7,3 кг в заполненном состоянии) монтаж каркаса потолка необходимо проводить строго в соответствии с рекомендациями по монтажу.

Принцип работы радиатора основан на передаче направленного тепла предметам, которые попадают в зону теплоизлучения, что по своему действию схоже с действием солнечных лучей. При передаче тепла такого типа воздух не нагревается, его температура повышается уже вторично от взаимодействия с нагретыми поверхностями.

Благодаря своему принципу действия, применение водяных потолочных панелей Стронг позволяет достичь такого же уровня комфорта, что и при использовании других систем обогрева, при меньшей температуре воздуха.

Снижение температуры воздуха внутри помещения приводит к снижению затрат на энергию, направленную на компенсацию теплопотерь.

Прибор представляет собой отдельные алюминиевые рифленые панели шириной 100 мм, соединенные шарнирными элементами в единую систему. В панелях установлен и зафиксирован теплообменник из медных трубок, изолированный от окружающей среды негорючей теплоизоляцией на основе вспененного полиуретана, кашированного с двух сторон алюминиевой фольгой.

Внутренняя конструкция радиатора обеспечивает



высокую теплопередачу за счет создания максимального термического контакта. Благодаря сочетанию меди и алюминия прибор имеет низкую инерционность.

Рифленая фактура поверхности радиатора служит для более равномерного распределения лучистой энергии в помещении. Водяные потолочные панели Стронг могут работать в режиме охлаждения помещения, заменив систему кондиционирования, что позволит снизить расходы затрачиваемую электроэнергию для охлаждения помещения в летний период.

С тыльной стороны плита укомплектована 4-мя кольцами для дополнительной фиксации на черновом потолке.

Все детали прибора окрашены порошковой краской, цвет которой выбирается при заказе.

Габаритные размеры прибора 600x600x55. Также возможно соединение двух панелей в модульную конструкцию общими габаритами 600x1200x55.



## Тепловентиляторы Штурм

Тепловентиляторы Штурм - экономичные и эффективные приборы для создания оптимального микроклимата в торговых, промышленных и спортивных объектах. Отличаются надёжной конструкцией, инновационной системой крепления теплообменника, исключающей возможность перетирания трубок с теплоносителем и риск преждевременной поломки оборудования, безопасной эксплуатацией, удобством регулирования (направление потоков теплого воздуха можно выбирать с помощью поворотных жалюзи, обеспечивая его поступление на самые отдаленные участки обогреваемого помещения), также предусмотрены системы автоматики для поддержания заданных режимов микроклимата.

В зависимости от конкретных задач могут быть укомплектованы различными малощумными или высокопроизводительными вентиляторами, а также 2-х, 3-х или 4-х рядными теплообменниками.

Корпус и жалюзи прибора изготавливаются из окрашенной оцинкованной стали в едином цветовом исполнении.

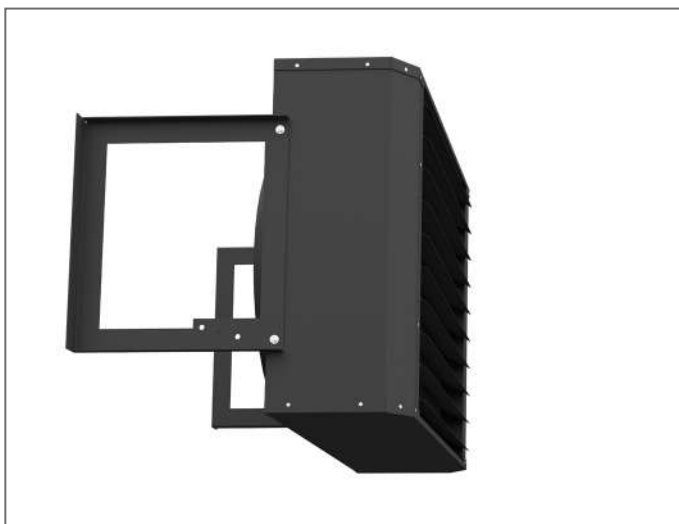


Тепловентиляторы Штурм интегрируются в систему отопления промышленных зданий и имеют различные варианты монтажа.

Также, при наличии возможности подключения к источнику холода, доступно изготовление специальной версии тепловентилятора с системой удаления конденсата для работы в режиме охлаждения в летний период.

Водяные тепловентиляторы Штурм не «сжигают» кислород и не сушат воздух. По этой причине их активно используют для создания оптимального микроклимата в теплицах, оранжереях и ботанических садах.

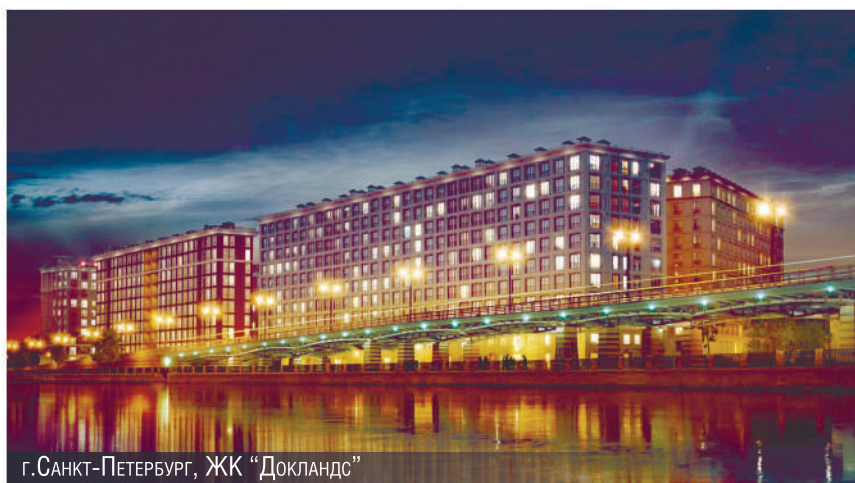
Габаритные размеры прибора 600x600x55.





г. Москва, ЖК "Метрополия"

## Объекты компании



г. Санкт-Петербург, ЖК "Докландс"



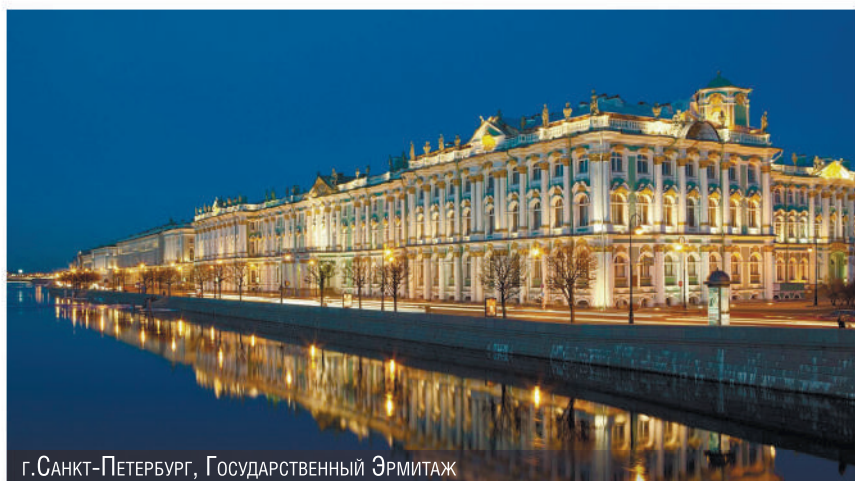
г. Москва, ЖК "Искра Парк"



г. Москва, БЦ Dominion Tower



г. Санкт-Петербург, Мариинский театр, 2-ая сцена



г. Санкт-Петербург, Государственный Эрмитаж



г. Москва, МДЦ "Москва Сити"



г. Москва, ЖК "Ривер Парк"



г. Москва, ЖК Lucky



г. Владивосток, ЖК Elements



г. Сочи, ЖК Grand Royal Residence



КАЗАХСТАН, ЖК Актау Ривьера



г. Астана, ЖК Freedom



г. Краснодар, ЖК Development Plaza



г. Ялта, Гостиница "Интурист"



г. Санкт-Петербург, ЖК Twin House



г. Москва, ЖК "Царская Пloщадь"



г. Санкт-Петербург, ЖК "Стокгольм"



г. Москва, БЦ "Лотос"



г. Санкт-Петербург, Малая сцена Александринского театра



г. Ижевск, ЖК "Ривьера"



г. Москва, ЖК "Соho & Ноho"



г. Москва, ЖК "ВТБ Арена Парк"



г. Москва, ЖК "Пресня Сити"



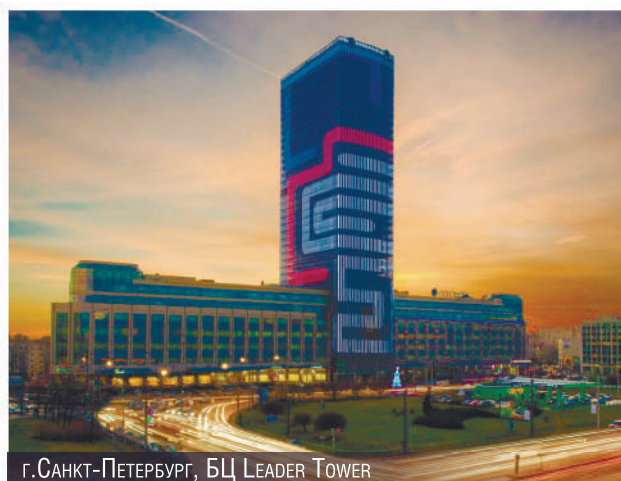
г. Санкт-Петербург, БЦ "Санкт-Петербург Плаза"



г. Москва, ЖК "Дискавери"



г. Казань, Иннополис, АДЦ им. Попова



г. Санкт-Петербург, БЦ LEADER TOWER



 **ISOTERM<sup>®</sup>**

Свяжитесь с нами!

---

Санкт-Петербург: +7 (812) 460-88-22

Москва: +7 (495) 740-06-01

Многоканальный: +7 (800) 511-06-70



[sale@isoterm.ru](mailto:sale@isoterm.ru)

[www.isoterm.ru](http://www.isoterm.ru)

