

ІСМА®

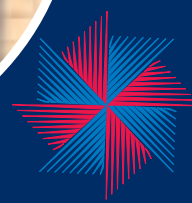
Технологія опалення с1974 г.

CATALOGUE

36

Solar products in chapter I





ICMA[®]
Heating Technology since 1974



A) ТЕРМОСТАТИЧЕСКИЕ ГОЛОВКИ, СЕРВОПРИВОДЫ ДЛЯ ВЕНТИЛЕЙ И КОЛЛЕКТОРОВ, РАДИАТОРНЫЕ ВЕНТИЛИ	стр. 1
B) ВЕНТИЛИ ДЛЯ ПОЛОТЕНЦЕСУШИТЕЛЕЙ И ДИЗАЙН-РАДИАТОРОВ	стр. 35
C) ЗОННЫЕ ВЕНТИЛИ, КОЛЛЕКТОРЫ ДЛЯ СИСТЕМ ОТОПЛЕНИЯ И ВОДОСНАБЖЕНИЯ, КОЛЛЕКТОРНЫЕ ШКАФЫ, АКСЕССУАРЫ ДЛЯ КОЛЛЕКТОРОВ, ФИТИНГИ	стр. 41
D) МЕТАЛЛОПЛАСТИКОВАЯ И ПЛАСТИКОВАЯ ТРУБА	стр. 91
E) КОМНАТНЫЕ ТЕРМОСТАТЫ, КЛИМАТИЧЕСКАЯ РЕГУЛИРОВКА	стр. 95
F) УСТРОЙСТВА КОНТРОЛЯ ЗА РАСХОДОМ ВОДЫ И ТЕМПЕРАТУРЫ	стр. 99
G) РЕДУКТОРЫ ДАВЛЕНИЯ И КОМПОНЕНТЫ ДЛЯ СИСТЕМЫ ВОДОСНАБЖЕНИЯ	стр. 107
H) КОМПОНЕНТЫ ДЛЯ КОТЕЛЬНЫХ РАБОТАЮЩИХ ГАЗЕ, ЖИДКОМ И ТВЕРДОМ ТОПЛИВЕ	стр. 129
I) ГЕЛИОСИСТЕМА	стр. 147
J) ЗАПАСНЫЕ ЧАСТИ	стр. 157
K) ГЕНЕРАЛЬНЫЕ УСЛОВИЯ ПРОДАЖИ	стр. 175

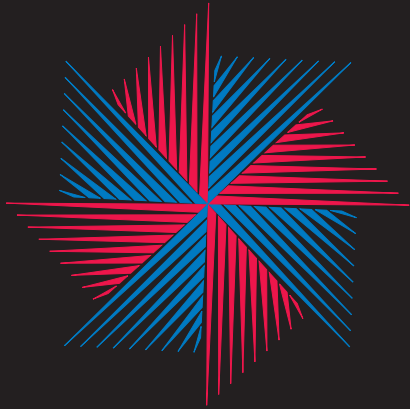


СОДЕРЖАНИЕ

Артикул	Стр.	Артикул	Стр.	Артикул	Стр.	Артикул	Стр.	Артикул	Стр.	Артикул	Стр.
18	173	82	163	155	165	228	71	334	46	535	121
19	84	83	163	156	165	229	71	336	47	537	121
23	173	84	163	157	143	230	70	337	47	538	121
29	167	85	158	158	143	231	71	341	47	539	121
30	164	86	159	159	143	232	70	342	47	540	120
31	164	87	170	160	143	233	85	343	48	541	120
32	164	88	169	161	18	234	86	344	48	542	120
33	164	89	169	162	20	235	86	346	48	543	120
34	164	90	26	164	18	236	85	400	113	544	120
35	165	90	87	165	21	237	85	401	113	545	121
36	166	91	39	165	103	237	156	402	113	546	121
37	166	92	26	166	103	238	85	403	113	547	121
38	166	92	87	168	170	239	86	404	114	548	121
39	166	93	26	170	82	240	84	405	114	549	121
40	112	93	87	171	83	241	130	406	114	570	126
41	167	94	125	172	83	242	131	407	115	571	126
42	166	95	40	173	83	243	144	408	115	572	126
44	167	97	32	174	80	244	144	410	115	575	126
45	167	98	26	177	66	245	108	411	115	576	127
46	167	98	87	178	69	246	108	412	116	577	127
47	168	100	27	186	69	247	109	413	116	580	127
48	159	100	88	189	82	248	109	414	116	581	127
49	112	101	27	190	72	249	139	415	116	582	127
50	111	101	88	191	72	250	140	416	116	602	139
51	112	106	29	194	72	251	131	417	117	603	141
52	112	107	29	195	73	252	132	418	117	604	141
53	111	108	29	196	73	253	132	419	117	605	140
54	168	109	29	197	73	254	133	420	117	606	140
55	168	110	89	198	80	255	145	421	117	610	142
56	168	111	89	199	80	256	133	422	118	611	142
57	162	112	89	200	86	257	144	423	118	612	142
58	162	113	90	201	83	258	145	424	118	613	142
59	158	114	90	202	80	259	145	425	118	614	142
60	158	115	90	203	80	260	133	426	119	701	33
61	158	116	27	204	81	263	145	427	119	702	33
62	158	116	88	205	81	265	169	428	119	703	33
63	161	116	90	206	81	267	140	429	119	705	33
64	160	117	27	207	81	296	74	500	123	706	34
65	160	117	88	208	82	297	74	501	123	707	135
66	160	117	90	209	81	298	74	502	123	708	136
67	160	118	111	210	70	300	43	503	123	709	136
68	160	140	29	211	70	301	43	504	123	710	136
69	161	141	29	212	82	302	43	505	124	711	136
70	170	142	104	213	70	305	44	506	124	714	137
71	161	143	104	214	70	307	44	507	124	715	34
72	161	144	104	215	83	311	89	508	124	715	137
73	161	145	105	216	84	312	89	509	124	716	34
74	162	146	138	217	86	320	44	510	125	718	34
75	162	147	141	220	71	321	45	511	125	719	135
76	159	148	103	222	69	322	45	512	125	720	28
77	159	149	103	223	69	323	106	530	120	721	137
78	159	150	138	224	69	324	106	531	120	723	137
79	165	151	143	225	84	331	45	532	120	724	138
80	162	152	138	226	84	332	46	533	120	730	172
81	163	153	144	227	71	333	46	534	120	731	172

СОДЕРЖАНИЕ

Артикул	Стр.	Артикул	Стр.	Артикул	Стр.	Артикул	Стр.	Артикул	Стр.	Артикул	Стр.
732	172	847	14	929	36	998	170	K023	59	P310	50
733	172	848	14	930	38	999	4	K024	59	P311	97
734	173	849	14	931	38	1001	63	K025	55	P312	97
740	135	850	14	932	38	1002	63	K026	55	P320	171
740	154	851	14	933	39	1005	63	K027	58	P321	171
745	110	852	10	934	38	1006	63	K031	56	P324	171
745	135	853	10	935	38	1007	64	K032	56	S001	148
750	110	854	19	936	39	1008	64	K033	60	S002	148
751	110	855	19	937	39	1011	65	K046	51	S003	148
752	110	856	25	938	37	1012	65	K047	51	S004	149
766	21	858	25	940	9	1013	64	K048	51	S100	151
767	21	860	18	941	14	1014	64	K049	51	S101	151
770	11	863	18	942	18	1015	65	K050	53	S102	151
771	12	866	21	943	37	1016	65	K051	53	S103	152
772	11	868	22	944	15	1101	68	K052	53	S105	105
773	12	869	11	945	19	1102	68	K053	53	S105	153
774	12	870	21	947	36	1103	66	K054	52	S106	105
775	12	875	22	948	36	1104	66	K055	55	S106	153
776	13	877	22	949	36	1105	66	K056	52	S107	152
777	13	880	165	950	170	1106	67	K058	52	S108	152
778	13	881	169	951	15	1107	67	K060	52	S109	152
779	13	886	25	952	19	1108	67	K062	50	S110	155
802	16	887	24	954	15	1109	67	K063	50	S111	135
803	17	888	25	955	19	106 cr	40	K064	54	S111	155
804	16	889	22	957	36	108 cr	40	K066	54	S112	152
805	20	891	22	958	36	C300	100	K068	54	S119	106
808	28	892	22	959	37	C301	100	K070	54	S120	154
812	16	894	23	966	10	C302	100	KES001	172	S121	154
813	17	895	23	967	11	C303	102	M056	49	S130	156
814	17	898	32	968	37	C304	102	M058	49	S131	156
815	20	899	32	970	10	C305	101	M059	49	S136	155
818	28	902	30	971	11	C306	101	P196	92	S141	155
820	17	903	30	972	10	C307	100	P197	92	S142	155
823	17	904	30	973	11	C320	101	P198	92	S160	171
826	16	905	30	974	11	C321	101	P201	92	S170	153
827	20	907	36	975	11	GMS001	171	P202	92	S172	154
828	16	908	36	978	8	GRS001	171	P203	93	S200	156
829	20	909	37	979	8	GS01	133	P204	93	S201	156
830	20	910	37	980	8	GS02	134	P205	93	S301	150
831	20	912	30	981	8	GS08	134	P209	93	S302	150
832	15	913	31	982	8	GS09	134	P212	93	S303	150
833	19	914	31	983	8	GS10	134	P214	94	S304	150
834	15	915	31	984	163	GS11	134	P215	94	S306	150
835	19	916	31	985	3	K005	61	P216	94	S310	151
836	15	916	82	986	3	K006	61	P217	94	System D	12
837	19	917	31	987	3	K009	61	P218	94	System D+	12
838	15	918	32	988	3	K010	61	P301	96	TAS001	149
839	19	919	32	989	3	K013	61	P302	96	TAS003	149
840	10	921	14	990	3	K014	61	P303	96	TAS004	149
841	10	922	18	991	3	K015	62	P304	96		
842	10	923	37	992	3	K016	62	P305	96		
843	10	924	15	993	40	K017	62	P306	97		
844	10	925	19	994	4	K018	62	P307	97		
845	10	927	36	995	4	K021	57	P308	97		
846	14	928	36	997	4	K022	57	P309	50		



Главной целью ICMA S.p.A. является применение высококачественных материалов для производства собственной продукции и постоянные вложения в человеческий ресурс. Более чем 30 летний опыт работы ставят ICMA S.p.A. в один ряд с лидерами европейского рынка в производстве компонентов для систем отопления и водоснабжения.



Производство расположено на территории в 4800 м² в г. Куджоно недалеко от Милана. Фирма прочно занимает свое место на мировом рынке, так как наша продукция поставляется более чем в 50 стран мира.

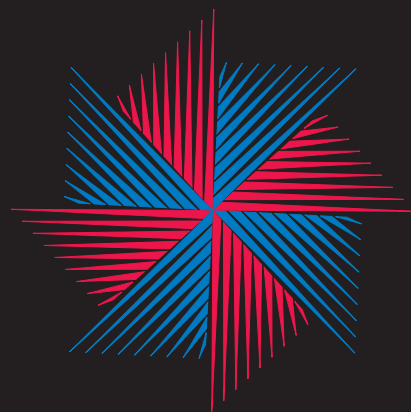
Мощный рост фирмы, отмеченный в последние годы, является результатом коммерческой стратегии, внимательного отношения к техническим требованиям рынка и непрекращающихся разработок новой продукции.

К этому нужно добавить строгий контроль качества на производстве и эффективное управление складом для быстрого обслуживания клиентов. Другая важная задача состоит в обучении персонала как собственного, так и персонала наших клиентов.



Личные разработки и приобретенный опыт позволяют нам предлагать продукцию для решения самых сложных задач при монтаже.

Технический отдел ICMA® готов предложить полный набор услуг: от консультаций на фазе проектирования и поддержки во время монтажа, до сервисного обслуживания после продажи оборудования.



A) Термостатические головки, сервоприводы для вентилей и коллекторов, радиаторные вентили

A

A 1) ТЕРМОСТАТИЧЕСКИЕ ГОЛОВКИ	стр. 3
A 2) ЭЛЕКТРОТЕРМИЧЕСКИЕ СЕРВОПРИВОДЫ	стр. 8
A 3) ТЕРМОРЕГУЛИРУЮЩИЕ ВЕНТИЛИ ДЛЯ ДВУХТРУБНЫХ СИСТЕМ	стр. 9
A 4) ТЕРМОСТАТИЧЕСКИЕ ВЕНТИЛИ ДЛЯ ДВУХТРУБНЫХ СИСТЕМ И SYSTEM-D	стр. 11
A 5) ТЕРМОСТАТИЧЕСКИЕ ВЕНТИЛИ С ПРЕДНАСТРОЙКОЙ ДЛЯ ДВУХТРУБНЫХ СИСТЕМ	стр. 13
A 6) РУЧНЫЕ ВЕНТИЛИ ДЛЯ ДВУХТРУБНЫХ СИСТЕМ	стр. 14
A 7) НИЖНИЕ КЛАПАНЫ ДЛЯ ДВУХТРУБНЫХ СИСТЕМ	стр. 18
A 8) 4-Х ХОДОВЫЕ ТЕРМОРЕГУЛИРУЮЩИЕ ВЕНТИЛИ ДЛЯ ОДНО-ДВУХТРУБНЫХ СИСТЕМ	стр. 21
A 9) РУЧНЫЕ ВЕНТИЛИ ДЛЯ ОДНОТРУБНЫХ СИСТЕМ	стр. 24
A10) ФИТИНГИ ДЛЯ МЕДНОЙ, МЕТАЛЛОПЛАСТИКОВОЙ И ПЛАСТИКОВОЙ ТРУБЫ, ФИТИНГ ИЗ 3-Х ЧАСТЕЙ, ЭКСЦЕНТРИКИ РАДИАТОРНЫЕ, ДЕКОРАТИВНЫЕ РОЗЕТКИ	стр. 26
A11) ОДНО И ДВУХТРУБНЫЕ ВЕНТИЛИ ДЛЯ СТАЛЬНЫХ ПАНЕЛЬНЫХ РАДИАТОРОВ	стр. 30
A12) ВОЗДУХООТВОДЧИКИ РАДИАТОРНЫЕ	стр. 33



Подари цветок Тюльпан своим радиаторам!

Тюльпан... Вентиль-цветок.



Терморегулирующий вентиль серии «ТЮЛЬПАН»

A1) ТЕРМОСТАТИЧЕСКИЕ ГОЛОВКИ

Арт. 985 - Арт. 988

Термостатическая головка для терморегулирующих и термостатических вентилей. Парафиновый элемент. Ручная система блокировки температуры на выбранном значении.



АРТ.	РЕЗЬБА	КОД	УПАКОВКА	
985	28x1,5	82985AC20	1	50
988	30x1,5	82988AC20	1	50

Арт. 986 - Арт. 989

Термостатическая головка для терморегулирующих и термостатических вентилей. Жидкостный элемент. Ручная система блокировки температуры на выбранном значении.



АРТ.	РЕЗЬБА	КОД	УПАКОВКА	
986	28x1,5	82986AC20	1	50
989	30x1,5	82989AC20	1	50

Арт. 987 - Арт. 990

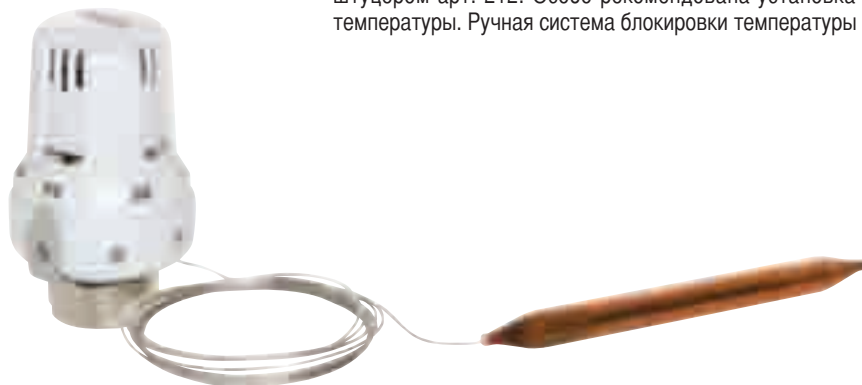
Термостатическая головка для терморегулирующих и термостатических вентилей. Жидкостный элемент. Выносной датчик, для определения температуры на расстоянии от радиатора. Ручная система блокировки температуры на выбранном значении.



АРТ.	РЕЗЬБА	КОД	УПАКОВКА	
987	28x1,5	82987AC20	1	10
990	30x1,5	82990AC20	1	10

Арт. 991 - Арт. 992

Термостатическая головка с погружным датчиком. Диапазон регулировки 20°-70°С. Применяется со штуцером арт. 212. Особо рекомендована установка в системе «Теплый пол» для регулировки температуры. Ручная система блокировки температуры на выбранном значении.



АРТ.	РЕЗЬБА	КОД	УПАКОВКА	
991	28x1,5	82991AC20	1	40
992	30x1,5	82992AC20	1	40

A1) ТЕРМОСТАТИЧЕСКИЕ ГОЛОВКИ

Арт. 994 - Арт. 995

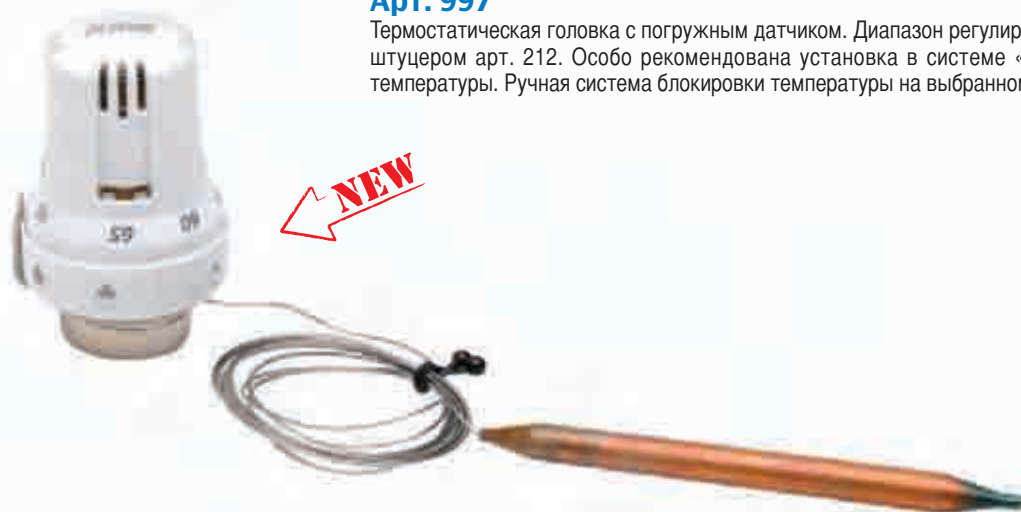
Термостатическая головка с погружным датчиком. Диапазон регулировки 20°-70°С. Применяется со штуцером арт. 189. Особо рекомендована установка в системе «Теплый пол» для регулировки температуры. Ручная система блокировки температуры на выбранном значении.



АРТ.	РЕЗЬБА	КОД	УПАКОВКА	
994	28x1,5	82994AC20	1	40
995	30x1,5	82995AC20	1	40

Арт. 997

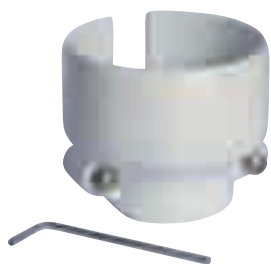
Термостатическая головка с погружным датчиком. Диапазон регулировки 60°-90°С. Применяется со штуцером арт. 212. Особо рекомендована установка в системе «Теплый пол» для регулировки температуры. Ручная система блокировки температуры на выбранном значении.



АРТ.	РЕЗЬБА	КОД	УПАКОВКА	
997	30x1,5	82997AC20	1	40

Арт. 999

Антивандальная накладка для термостатических головок. В комплекте со специальными винтами. Открывается специальной отверткой. При покупке 50 шт. отвертка в подарок.



АРТ.	КОД	УПАКОВКА	
999	82999AC20	10	50

КАК ПРАВИЛЬНО ПОДОБРАТЬ ТЕРМОГОЛОВКУ К ВЕНТИЛЮ



1) Определите резьбу головки и вентиля. В описании продукции ICMA вы найдете спецификацию резьбы каждого вентиля. В случае установки термоголовок других производителей, свяжитесь с нами для определения их совместимости с вентилями ICMA.

2) Определите место монтажа. В случае если настройка температуры затруднена наличием штор, выберите арт. 987 или 990.

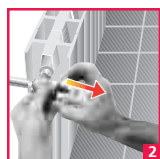
3) Выберите степень точности считывания температуры. Жидкостные элементы с гистерезисом 0,3°C более чувствительны, чем восковые элементы, гистерезис которых составляет 0,5°C.

Ограничение температуры

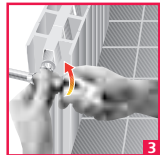
Для выбора температуры от «0» до нужного значения, действуйте следующим образом:



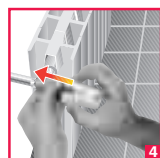
1) Установите термостатическую головку на выбранное значение.



2) Потяните на себя кольцо блокировки и ограничения температуры. Должен раздаться щелчок.



3) Поверните кольцо до упора по часовой стрелке, при этом, не поворачивая термостатическую головку.

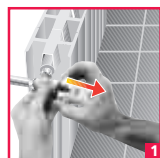


4) Нажмите на кольцо от себя до щелчка, при этом на индикаторе должен быть символ капли, соответствующий выбранной температуре.

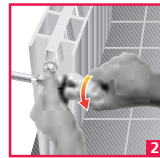
Теперь функция ограничения температуры от «0» до максимального, выбранного значения установлена.

Для снятия функции ограничения температуры, потяните на себя кольцо до щелчка. Не поворачивая термоголовку, поверните кольцо до упора, против часовой стрелки. После этого, нажмите на кольцо от себя, до щелчка.

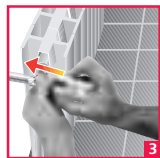
Для снятия обеих функций ограничения и блокировки температуры и возврата к первоначальным значениям термоголовки, необходимо действовать следующим образом:



1) Потяните на себя, до щелчка кольцо ограничения и блокировки температуры установленное на термоголовке.



2) Поверните термоголовку против часовой стрелки до значения 5.



3) Нажмите на кольцо от себя. Должен раздаться щелчок.

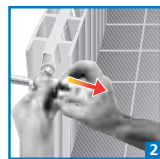
Теперь термоголовка может свободно работать на значениях от «0» до 5 или может быть снова переключена в режим ограничения и блокировки температуры.

Блокировка температуры

Для блокировки температуры действуйте следующим образом:



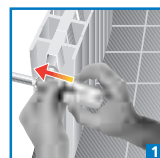
1) Установите термоголовку на нужное значение.



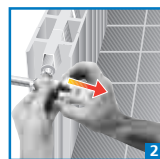
2) Потяните на себя кольцо, 2 раза. Должны раздаться 2 щелчка.

Теперь термоголовка заблокирована на выбранном значении.

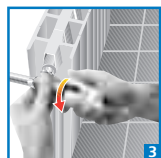
Для снятия блокировки температуры действуйте следующим образом:



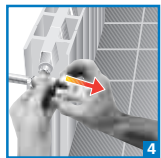
1) Нажмите от себя кольцо, 2 раза. Должны раздаться 2 щелчка.



2) Если необходимо заблокировать температуру, сразу после ее ограничения, то потяните на себя кольцо один раз, до характерного щелчка.



3) Поверните кольцо до упора, против часовой стрелки, при этом, не поворачивая термоголовку.



4) Потяните на себя кольцо до характерного щелчка.

Термоголовка ICMA не может быть заблокирована на значении «0», поскольку полное перекрытие вентиля может нанести серьезный ущерб радиатору, в случае снижения температуры в помещении ниже 0°C.

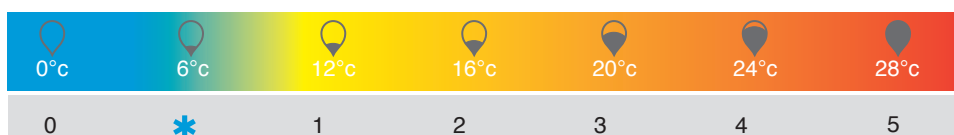
ПРИМЕНЕНИЕ ТЕРМОСТАТИЧЕСКИХ ГОЛОВКИ И СЕРВОПРИВОДОВ ДЛЯ РАДИАТОРОВ

Применение термостатических вентилей ICMA с термоголовками гарантируют автоматическую регулировку комнатной температуры, в помещении, в котором они установлены. Убывающее окрашивание символа в форме капли на кольце блокировки и ограничения температуры позволяет легко устанавливать нужный температурный режим.

Кольцо блокировки и ограничения температуры механически фиксирует и блокирует температуру в заданном диапазоне.

Термоголовка ICMA установленная на термостатическом вентиле обеспечивает подачу необходимого количества воды в радиатор. Цифры на термоголовке, соответствуют следующим температурным значениям:

Все термостатические вентили ICMA пригодны для работы с электротермическими сервоприводами. Сервоприводы подключаются к комнатному термостату который при помощи электрических импульсов открывает или закрывает вентиль. Когда температура в помещении снижается ниже установленного на комнатном термостате значения, сервопривод открывает вентиль, и по достижению заданного значения комнатной температуры, сервопривод закрывает вентиль. Использование комнатного термостата совместно с сервоприводом, позволяет программировать температуру в разных помещениях независимо друг от друга.

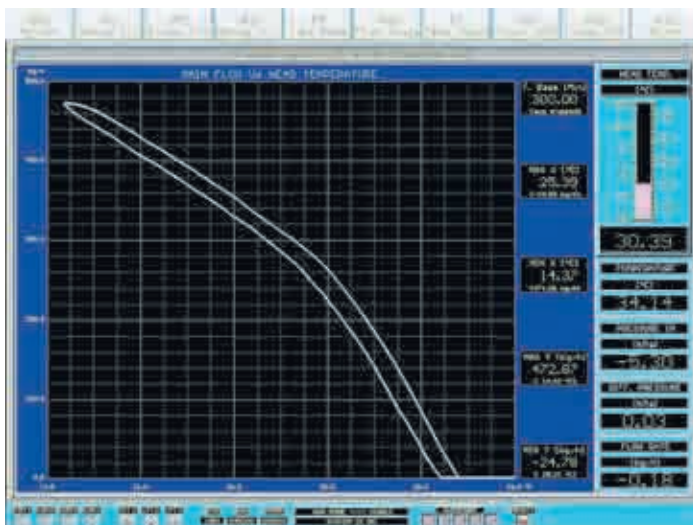


Технические характеристики арт. 985-986-988-989

Диапазон регулировки температуры 0 - 28°C
 Гистерезис арт.985-988 0.5° C
 Гистерезис арт.986-989 0.3° C
 Максимальная нагрузка при закрытии 8Nm

Технические характеристики арт. 983

Напряжение	220V - 240V	24AC/DC
Потребляемая мощность	8mA/2VA	70mA/2VA
Провод	2x0.5 мм PVC	2x0.5 мм PVC
Длина провода	600 мм	600 мм



ПРИМЕНЕНИЕ ТЕРМОСТАТИЧЕСКИХ ГОЛОВОК И СЕРВОПРИВОДОВ ДЛЯ РАДИАТОРОВ

A



Необходимость использования термостатических вентилей и головок.

Термостатические вентили и головки ICMA обеспечивают автоматическую регулировку комнатной температуры. В жилом помещении, как правило, имеются дополнительные источники тепла, такие как бытовые электроприборы, кухонные плиты, солнечный свет. Помимо системы отопления они дают дополнительное тепло, что приводит к перерасходу топлива на отопление помещения. Термостатическое управление реагирует на изменения температуры, и оптимизирует производство тепла в системе отопления, обеспечивая, таким образом, энергосбережение, и поддержание комнатной температуры на заданном пользователем значении.

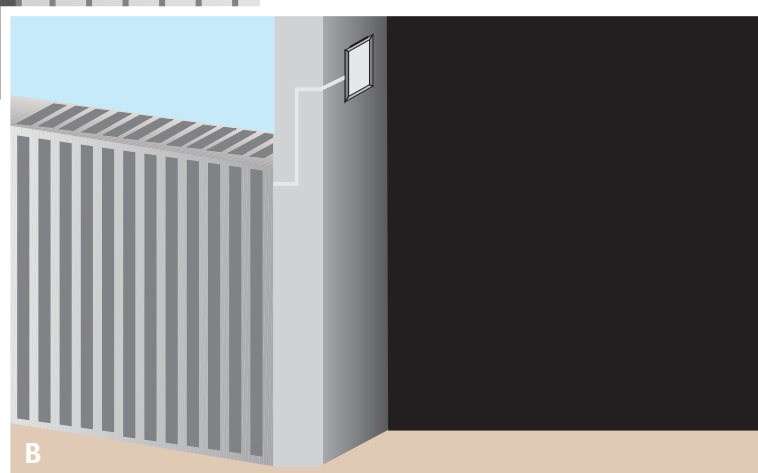
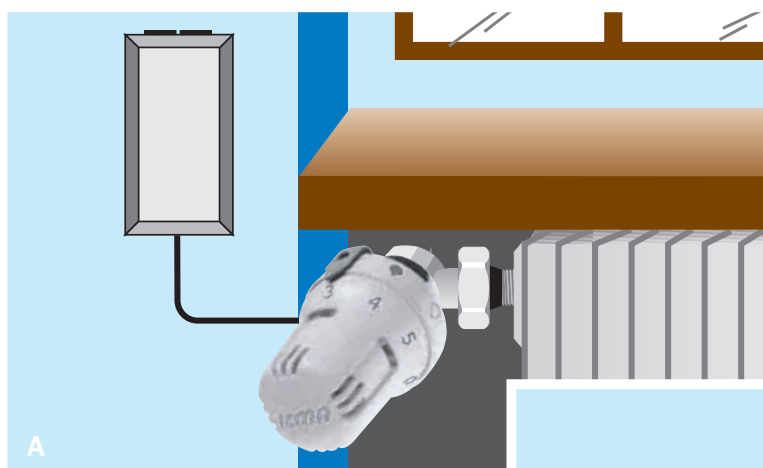
Монтаж термостатической головки.

Для правильной работы, термостатическая головка, должна устанавливаться только горизонтально не должна быть закрыта шторами, радиаторными экранами, и не должна подвергаться прямому солнечному свету. При соблюдении этих условий термоголовка будет работать правильно.

На рисунках приведен пример монтажа термостатической головки.

Для установки термоголовки, нужно снять ручку термостатического вентиля, так, как показано на рисунках 1 - 2 - 3 - 4.

Для упрощения монтажа, установите термоголовку в положение «5», и закрутите резьбовое кольцо на корпусе вентиля. После этого вы можете регулировать температуру, установив ее значение.



В особых случаях, когда термоголовка закрыта шторами или радиаторными экранами необходимо применять арт. 987 или 990. Эти термоголовки оснащены выносным датчиком, который устанавливается вдали от радиатора, и считывает температуру в помещении, не подвергаясь воздействию дополнительных источников тепла.

См. рисунки А - В

A2) СЕРВОПРИВОДЫ

Арт. 981 - Арт. 978

Сервопривод электротермический с модуляционной электронной схемой 0-10 Вольт. Обычно закрыт. Обеспечивает пропорциональный расход воды в вентиле, на котором установлен, в зависимости от требования системы отопления. *Изготовлен по европейским стандартам.*



АРТ.	ТИП	РЕЗЬБА	НАПРЯЖЕНИЕ	КОД	УПАКОВКА	
981	закрыт	28x1,5	24вольт	82981NC54	1	50
978	закрыт	30x1,5	24вольт	82978NC54	1	50

- Питание 24 вольт; время открытия около 3 мин.;
- Рабочая температура 5-50°C

Арт. 982 - Арт. 979

Сервопривод электротермический с микровыключателем. Обычно закрыт. В конце разгона микровыключатель прерывает сигнал на выходе. *Изготовлен по европейским стандартам.*



АРТ.	ТИП	РЕЗЬБА	НАПРЯЖЕНИЕ	КОД	УПАКОВКА	
982	закрыт	28x1,5	24вольт	82982NC54	1	50
982	закрыт	28x1,5	230вольт	82982NC53	1	50
979	закрыт	30x1,5	24вольт	82979NC54	1	50
979	закрыт	30x1,5	230вольт	82979NC53	1	50
979	закрыт	FAR	230вольт	FA979NC53	1	50

NEW →

- Питание 24 или 230 вольт; время открытия около 3 мин.;
- Рабочая температура 5-50°C

Арт. 983 - Арт. 980

Сервопривод электротермический «on-off», в двух вариантах: обычно открыт или обычно закрыт. *Изготовлен по европейским стандартам.*



АРТ.	ТИП	РЕЗЬБА	НАПРЯЖЕНИЕ	КОД	УПАКОВКА	
983	закрыт	28x1,5	24вольт	82983NC54	1	50
983	открыт	28x1,5	24вольт	82983NA54	1	50
983	закрыт	28x1,5	230вольт	82983NC53	1	50
983	открыт	28x1,5	230вольт	82983NA53	1	50
980	закрыт	30x1,5	24вольт	82980NC54	1	50
980	открыт	30x1,5	24вольт	82980NA54	1	50
980	закрыт	30x1,5	230вольт	82980NC53	1	50
980	открыт	30x1,5	230вольт	82980NA53	1	50
980	закрыт	FAR	230вольт	FA980NC53	1	50

NEW →

- Питание 24 или 230 вольт; время открытия около 3 мин.;
- Рабочая температура 5-50°C

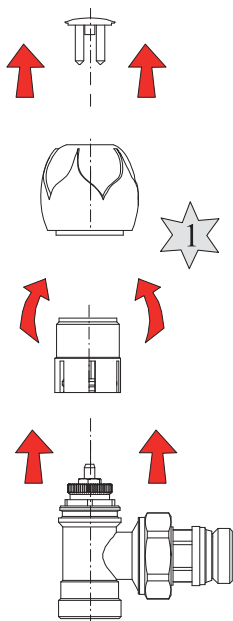
КАК ПРАВИЛЬНО ПОДОБРАТЬ СЕРВОПРИВОД К ВЕНТИЛЮ

1) Определите тип сервопривода: «Обычно закрыт» или «Обычно открыт». Обычно закрытым считается, тип, когда в отсутствии напряжения, сервопривод закрывает вентиль.
2) Определите резьбу вентиля. В настоящем каталоге Вы найдете спецификацию резьбы каждого вентиля. В случае монтажа сервопривода другого производителя, свяжитесь с нами для определения его совместимости с вентилями ICMA.

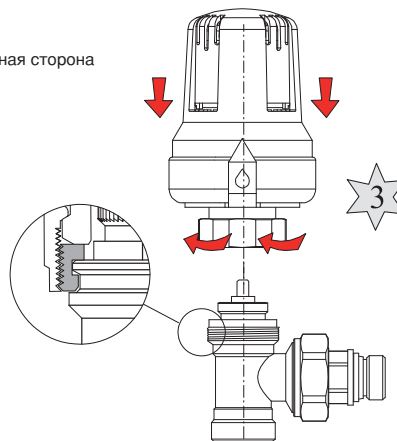
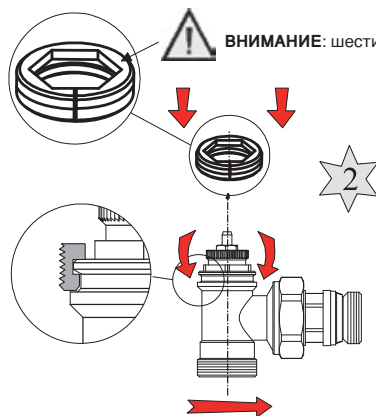
3) Определите потребляемую мощность: 24 или 230 Вольт.
4) Определите необходимость сигнала открытия/закрытия на выходе сервопривода. Сигнал служит для включения или выключения циркуляционного насоса. Если такая необходимость есть, то выбирайте арт. 982 или 989.
5) В случае выбора модулируемого сервопривода, удостоверьтесь, что термостат, который им управляет, тоже модулируемый.

УСТАНОВКА ТЕРМОСТАТИЧЕСКИХ ГОЛОВОК

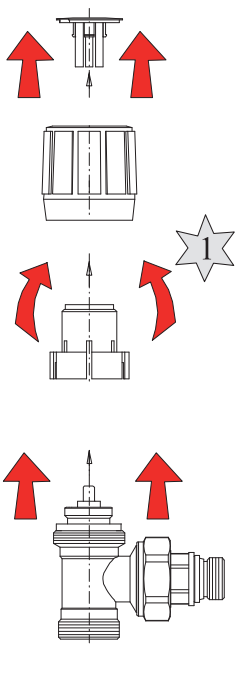
Арт. 840 - 841 - 842 - 843 - 844 - 845 - 852 - 853



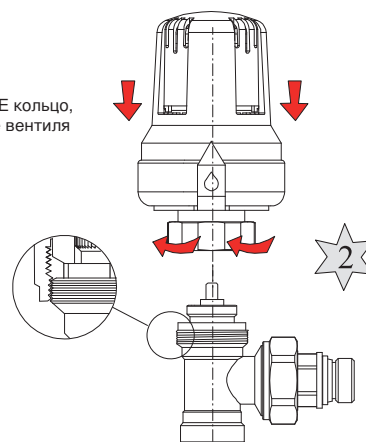
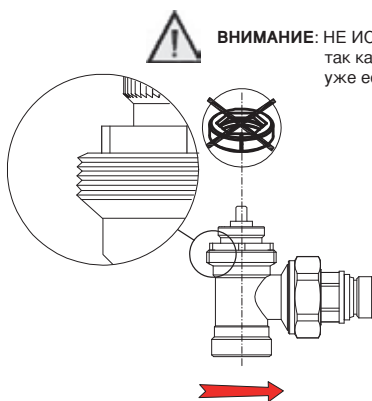
1. Снимите ручку вентиля как показано на рисунке.
2. Установите серое пластиковое кольцо на корпус вентиля.
3. Зафиксируйте термоголовку на корпусе вентиля. Поверните термоголовку, установив ее в положение «5». Закрутите кольцо термоголовки на пластиковом кольце вентиля.



Арт. 970 - 971 - 972 - 973 - 974 - 975 - 966 - 967



1. Снимите ручку вентиля как показано на рисунке.
2. Зафиксируйте термоголовку на корпусе вентиля. Поверните термоголовку, установив ее в положение «5». Закрутите кольцо термоголовки на корпусе вентиля.



А3) ТЕРМОРЕГУЛИРУЮЩИЕ ВЕНТИЛИ ДЛЯ ДВУХТРУБНЫХ СИСТЕМ

Арт. 940

ЗАПАТЕНТОВАННЫЙ патрубок «Антипротечка».

Обеспечивает быстрое подключение к радиатору, и не требует применения пакли, тефлона и пр.



АРТ.	РАЗМЕР	КОД	УПАКОВКА
940	3/8	82940AC06	10
940	1/2	82940AD06	10

A3) ТЕРМОРЕГУЛИРУЮЩИЕ ВЕНТИЛИ ДЛЯ ДВУХТРУБНЫХ СИСТЕМ



NEW

Арт. 840 - Арт. 842 - Арт. 852

Угловой терморегулирующий вентиль серии ТЮЛЬПАН с ручным и термостатическим управлением. Для медной, пластиковой и металлопластиковой трубы. ЗАПАТЕНТОВАННЫЙ патрубок «Антипротечка». Выберите термоголовки и сервоприводы с резьбой 28x1,5. Для монтажа сервопривода используйте переходник арт. 23.



АРТ.	РАЗМЕР	РЕЗЬБА ФИТИНГА	КОД	УПАКОВКА	
840	3/8	24X1,5	82840AC06	10	50
840	1/2	24X1,5	82840AD06	10	50
842	3/8	1/2	82842AC06	10	50
842	1/2	1/2	82842AD06	10	50
852	3/8	3/4	82852AC06	10	50
852	1/2	3/4	82852AD06	10	50



NEW

Арт. 841 - Арт. 843 - Арт. 853

Прямой терморегулирующий вентиль серии ТЮЛЬПАН с ручным и термостатическим управлением. Для медной, пластиковой и металлопластиковой трубы. ЗАПАТЕНТОВАННЫЙ патрубок «Антипротечка». Выберите термоголовки и сервоприводы с резьбой 28x1,5. Для монтажа сервопривода используйте переходник арт. 23.



АРТ.	РАЗМЕР	РЕЗЬБА ФИТИНГА	КОД	УПАКОВКА	
841	3/8	24X1,5	82841AC06	10	50
841	1/2	24X1,5	82841AD06	10	50
843	3/8	1/2	82843AC06	10	50
843	1/2	1/2	82843AD06	10	50
853	3/8	3/4	82853AC06	10	50
853	1/2	3/4	82853AD06	10	50



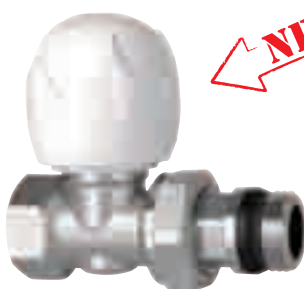
NEW

Арт. 844

Угловой терморегулирующий вентиль серии ТЮЛЬПАН с ручным и термостатическим управлением. Для железной трубы. ЗАПАТЕНТОВАННЫЙ патрубок «Антипротечка». Выберите термоголовки и сервоприводы с резьбой 28x1,5. Для монтажа сервопривода используйте переходник арт. 23.



АРТ.	РАЗМЕР	РЕЗЬБА ФИТИНГА	КОД	УПАКОВКА	
844	3/8		82844AC06	10	50
844	1/2		82844AD06	10	50
844	3/4	Без патрубка «Антипротечка»	82844AE06	5	25



NEW

Арт. 845

Прямой терморегулирующий вентиль серии ТЮЛЬПАН с ручным и термостатическим управлением. Для железной трубы. ЗАПАТЕНТОВАННЫЙ патрубок «Антипротечка». Выберите термоголовки и сервоприводы с резьбой 28x1,5. Для монтажа сервопривода используйте переходник арт. 23.



АРТ.	РАЗМЕР	РЕЗЬБА ФИТИНГА	КОД	УПАКОВКА	
845	3/8		82845AC06	10	50
845	1/2		82845AD06	10	50
845	3/4	Без патрубка «Антипротечка»	82845AE06	5	25



Арт. 970 - Арт. 972 - Арт. 966

Угловой терморегулирующий вентиль с ручным и термостатическим управлением. Для медной, пластиковой и металлопластиковой трубы. ЗАПАТЕНТОВАННЫЙ патрубок «Антипротечка». Выберите термоголовки и сервоприводы с резьбой 28x1,5. **КОЛИЧЕСТВО ОГРАНИЧЕНО.**



АРТ.	РАЗМЕР	РЕЗЬБА ФИТИНГА	КОД	УПАКОВКА	
970	3/8	24X1,5	82970AC06	10	50
970	1/2	24X1,5	82970AD06	10	50
972	3/8	1/2	82972AC06	10	50
972	1/2	1/2	82972AD06	10	50
966	1/2	3/4	82966AD06	10	50

A3) ТЕРМОРЕГУЛИРУЮЩИЕ ВЕНТИЛИ ДЛЯ ДВУХТРУБНЫХ СИСТЕМ

Арт. 971 - Арт. 973 - Арт. 967

Прямой терморегулирующий вентиль с ручным и термостатическим управлением. Для медной, пластиковой и металлопластиковой трубы. ЗАПАТЕНТОВАННЫЙ патрубок «Антипротечка». Выбирайте термоголовки и сервоприводы с резьбой 28x1,5. **КОЛИЧЕСТВО ОГРАНИЧЕНО.**



АРТ.	РАЗМЕР	РЕЗЬБА ФИТИНГА	КОД	УПАКОВКА	
971	3/8	24X1,5	82971AC06	10	50
971	1/2	24X1,5	82971AD06	10	50
973	3/8	1/2	82973AC06	10	50
973	1/2	1/2	82973AD06	10	50
967	1/2	3/4	82967AD06	10	50

Арт. 869

2-х угловой терморегулирующий вентиль с ручным и термостатическим управлением. Для медной, пластиковой и металлопластиковой трубы. ЗАПАТЕНТОВАННЫЙ патрубок «Антипротечка». Выбирайте термоголовки и сервоприводы с резьбой 28x1,5.



АРТ.	РАЗМЕР	РЕЗЬБА ФИТИНГА	КОД	УПАКОВКА	
869	1/2	1/2	81869AD06	10	50

Арт. 974

Угловой терморегулирующий вентиль с ручным и термостатическим управлением. Для железной трубы. ЗАПАТЕНТОВАННЫЙ патрубок «Антипротечка». Выбирайте термоголовки и сервоприводы с резьбой 28x1,5. **КОЛИЧЕСТВО ОГРАНИЧЕНО.**



АРТ.	РАЗМЕР	РЕЗЬБА ФИТИНГА	КОД	УПАКОВКА	
974	3/8		82974AC06	10	50
974	1/2		82974AD06	10	50
974	3/4	Без патрубка «Антипротечка»	82974AE06	5	25

Арт. 975

Прямой терморегулирующий вентиль с ручным и термостатическим управлением. Для железной трубы. ЗАПАТЕНТОВАННЫЙ патрубок «Антипротечка». Выбирайте термоголовки и сервоприводы с резьбой 28x1,5. **КОЛИЧЕСТВО ОГРАНИЧЕНО.**



АРТ.	РАЗМЕР	РЕЗЬБА ФИТИНГА	КОД	УПАКОВКА	
975	3/8		82975AC06	10	50
975	1/2		82975AD06	10	50
975	3/4	Без патрубка «Антипротечка»	82975AE06	5	25

A4) ТЕРМОСТАТИЧЕСКИЕ ВЕНТИЛИ ДЛЯ ДВУХТРУБНЫХ СИСТЕМ И SYSTEM D

Арт. 770 - Арт. 772

Угловой термостатический вентиль простой регулировки. Для медной, пластиковой и металлопластиковой трубы. Выбирайте термоголовки и сервоприводы с резьбой 28x1,5.

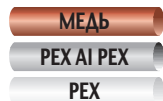


АРТ.	РАЗМЕР	РЕЗЬБА ФИТИНГА	КОД	УПАКОВКА	
770	3/8	24X1,5	82770AC06	10	50
770	1/2	24X1,5	82770AD06	10	50
772	3/8	1/2	82772AC06	10	50
772	1/2	1/2	82772AD06	10	50

A4) ТЕРМОСТАТИЧЕСКИЕ ВЕНТИЛИ ДЛЯ ДВУХТРУБНЫХ СИСТЕМ И SYSTEM D

Арт. 771 - Арт. 773

Прямой термостатический вентиль простой регулировки. Для медной, пластиковой и металлопластиковой трубы. Выберите термоголовки и сервоприводы с резьбой 28x1,5.



АРТ.	РАЗМЕР	РЕЗЬБА ФИТИНГА	КОД	УПАКОВКА	
771	3/8	24X1,5	82771AC06	10	50
771	1/2	24X1,5	82771AD06	10	50
773	3/8	1/2	82773AC06	10	50
773	1/2	1/2	82773AD06	10	50

Арт. 774

Угловой термостатический вентиль простой регулировки. Для железной трубы. Выберите термоголовки и сервоприводы с резьбой 28x1,5.



АРТ.	РАЗМЕР	РЕЗЬБА ФИТИНГА	КОД	УПАКОВКА	
774	3/8		82774AC06	10	50
774	1/2		82774AD06	10	50
774	3/4		82774AE06	5	25

Арт. 775

Прямой термостатический вентиль простой регулировки. Для железной трубы. Выберите термоголовки и сервоприводы с резьбой 28x1,5.



АРТ.	РАЗМЕР	РЕЗЬБА ФИТИНГА	КОД	УПАКОВКА	
775	3/8		82775AC06	10	50
775	1/2		82775AD06	10	50
775	3/4		82775AE06	5	25

Арт. System D+

Набор включает: термостатический вентиль с патрубком «Антипротечка» нижний вентиль с патрубком «Антипротечка», термостатическую головку, адаптер, и колено для подключения к трубе.



АРТ.	РАЗМЕР	РЕЗЬБА ФИТИНГА	КОД	УПАКОВКА	
System D+	1/2	12X1,1 компрессионный	SP001AD06	1	50
System D+	1/2	12x1,1	SP002AD06	1	50
System D+	1/2	16x1,5	SP003AD06	1	50

Арт. System D

Набор включает: термостатический вентиль, нижний вентиль, головку термостатическую, адаптер, и колено для подключения к трубе.



АРТ.	РАЗМЕР	РЕЗЬБА ФИТИНГА	КОД	УПАКОВКА	
System D	1/2	12X1,1 компрессионный	SD001AD06	1	50
System D	1/2	12x1,1	SD002AD06	1	50
System D	1/2	16x1,5	SD003AD06	1	50

A5) ТЕРМОСТАТИЧЕСКИЕ ВЕНТИЛИ С ПРЕДВАРИТЕЛЬНОЙ НАСТРОЙКОЙ ДЛЯ ДВУХТРУБНЫХ СИСТЕМ

A



Арт. 776

Угловой термостатический вентиль с предварительной настройкой. Для медной, пластиковой, и металлопластиковой трубы. Выбирайте термоголовки и сервоприводы с резьбой 30x1,5.



АРТ.	РАЗМЕР	РЕЗЬБА ФИТИНГА	КОД	УПАКОВКА	
776	1/2"	24X1,5	82776AD06	10	50

Арт. 777

Прямой термостатический вентиль с предварительной настройкой. Для медной, пластиковой, и металлопластиковой трубы. Выбирайте термоголовки и сервоприводы с резьбой 30x1,5.



АРТ.	РАЗМЕР	РЕЗЬБА ФИТИНГА	КОД	УПАКОВКА	
777	1/2"	24X1,5	82777AD06	10	50

Арт. 778

Угловой термостатический вентиль с предварительной настройкой. Для железной трубы. Выбирайте термоголовки и сервоприводы с резьбой 30x1,5.



АРТ.	РАЗМЕР	КОД	УПАКОВКА	
778	3/8	82778AC06	10	50
778	1/2	82778AD06	10	50
778	3/4	82778AE06	5	25

Арт. 779

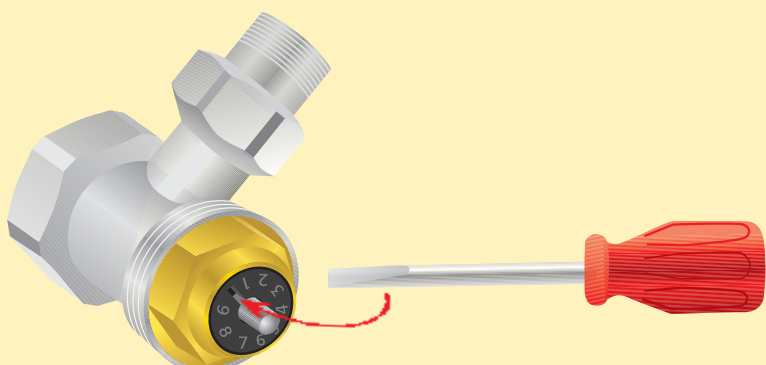
Прямой термостатический вентиль с предварительной настройкой. Для железной трубы. Выбирайте термоголовки и сервоприводы с резьбой 30x1,5.



АРТ.	РАЗМЕР	КОД	УПАКОВКА	
779	3/8	82779AC06	10	50
779	1/2	82779AD06	10	50
779	3/4	82779AE06	5	25

КАК НАСТРОИТЬ ВЕНТИЛЬ

1. Вставьте отвертку в прорезь.
2. Установите сальник на нужное значение, для настройки максимального расхода вентиля.



A6) РУЧНЫЕ ВЕНТИЛИ ДЛЯ ДВУХТРУБНЫХ СИСТЕМ



NEW

Арт. 846 - Арт. 847

Угловой ручной вентиль простой регулировки серии ТЮЛЬПАН. Для медной, пластиковой и металлопластиковой трубы. Двойная прокладка на штоке управления, материал сальника PTFE. Двойной o-ring на седле, плюс металлическое уплотнение. ЗАПАТЕНТОВАННЫЙ патрубок «Антипротечка».



АРТ.	РАЗМЕР	РЕЗЬБА ФИТИНГА	КОД	УПАКОВКА	
846	3/8	24X1,5	82846AC06	20	100
846	1/2	24X1,5	82846AD06	20	100
847	3/8	1/2	82847AC06	20	100
847	1/2	1/2	82847AD06	20	100



NEW

Арт. 848 - Арт. 849

Прямой ручной вентиль простой регулировки серии ТЮЛЬПАН. Для медной, пластиковой и металлопластиковой трубы. Двойная прокладка на штоке управления, материал сальника PTFE. Двойной o-ring на седле, плюс металлическое уплотнение. ЗАПАТЕНТОВАННЫЙ патрубок «Антипротечка».



АРТ.	РАЗМЕР	РЕЗЬБА ФИТИНГА	КОД	УПАКОВКА	
848	3/8	24X1,5	82848AC06	10	50
848	1/2	24X1,5	82848AD06	10	50
849	3/8	1/2	82849AC06	10	50
849	1/2	1/2	82849AD06	10	50



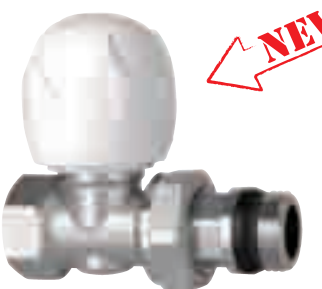
NEW

Арт. 850

Угловой ручной вентиль простой регулировки серии ТЮЛЬПАН. Для железной трубы. Двойная прокладка на штоке управления, материал сальника PTFE. Двойной o-ring на седле, плюс металлическое уплотнение. ЗАПАТЕНТОВАННЫЙ патрубок «Антипротечка».



АРТ.	РАЗМЕР	РЕЗЬБА ФИТИНГА	КОД	УПАКОВКА	
850	3/8		82850AC06	20	100
850	1/2		82850AD06	20	100
850	3/4	Без патрубка «Антипротечка»	82850AE06	20	100



NEW

Арт. 851

Прямой ручной вентиль простой регулировки серии ТЮЛЬПАН. Для железной трубы. Двойная прокладка на штоке управления, материал сальника PTFE. Двойной o-ring на седле, плюс металлическое уплотнение. ЗАПАТЕНТОВАННЫЙ патрубок «Антипротечка».



АРТ.	РАЗМЕР	РЕЗЬБА ФИТИНГА	КОД	УПАКОВКА	
851	3/8		82851AC06	10	50
851	1/2		82851AD06	10	50
851	3/4	Без патрубка «Антипротечка»	82851AE06	10	50



Арт. 921 - Арт. 941

Угловой ручной вентиль простой регулировки. Для медной, пластиковой и металлопластиковой трубы. Двойная прокладка на штоке управления, материал сальника PTFE. Двойной o-ring на седле, плюс металлическое уплотнение. ЗАПАТЕНТОВАННЫЙ патрубок «Антипротечка». **КОЛИЧЕСТВО ОГРАНИЧЕНО.**



АРТ.	РАЗМЕР	РЕЗЬБА ФИТИНГА	КОД	УПАКОВКА	
921	3/8	24X1,5	82921AC06	20	100
921	1/2	24X1,5	82921AD06	20	100
941	3/8	1/2	82941AC06	20	100
941	1/2	1/2	82941AD06	20	100

A6) РУЧНЫЕ ВЕНТИЛИ ДЛЯ ДВУХТРУБНЫХ СИСТЕМ

A

Арт. 924 - Арт. 944

Прямой ручной вентиль простой регулировки. Для медной, пластиковой и металлопластиковой трубы. Двойная прокладка на штоке управления, материал сальника PTFE. Двойной o-ring на седле, плюс металлическое уплотнение. ЗАПАТЕНТОВАННЫЙ патрубок «Антипротечка». **КОЛИЧЕСТВО ОГРАНИЧЕНО.**



АРТ.	РАЗМЕР	РЕЗЬБА ФИТИНГА	КОД	УПАКОВКА	
924	3/8	24X1,5	82924AC06	10	50
924	1/2	24X1,5	82924AD06	10	50
944	3/8	1/2	82944AC06	10	50
944	1/2	1/2	82944AD06	10	50

Арт. 951

Угловой ручной вентиль простой регулировки. Для железной трубы. Двойная прокладка на штоке управления, материал сальника PTFE. Двойной o-ring на седле, плюс металлическое уплотнение. ЗАПАТЕНТОВАННЫЙ патрубок «Антипротечка». **КОЛИЧЕСТВО ОГРАНИЧЕНО.**



АРТ.	РАЗМЕР		КОД	УПАКОВКА	
951	3/8		82951AC06	20	100
951	1/2		82951AD06	20	100
951	3/4	Без патрубка «Антипротечка»	82951AE06	20	100

Арт. 954

Прямой ручной вентиль простой регулировки. Для железной трубы. Двойная прокладка на штоке управления, материал сальника PTFE. Двойной o-ring на седле, плюс металлическое уплотнение. ЗАПАТЕНТОВАННЫЙ патрубок «Антипротечка». **КОЛИЧЕСТВО ОГРАНИЧЕНО.**



АРТ.	РАЗМЕР		КОД	УПАКОВКА	
954	3/8		82954AC06	10	50
954	1/2		82954AD06	10	50
954	3/4	Без патрубка «Антипротечка»	82954AE06	10	50

Арт. 836 - Арт. 838

Угловой ручной вентиль простой регулировки. Для медной, пластиковой и металлопластиковой трубы. ЗАПАТЕНТОВАННЫЙ патрубок «Антипротечка».



АРТ.	РАЗМЕР	РЕЗЬБА ФИТИНГА	КОД	УПАКОВКА	
836	3/8	1/2	82836AC06	20	100
836	1/2	1/2	82836AD06	20	100
838	3/8	24x1,5	82838AC06	20	100
838	1/2	24x1,5	82838AD06	20	100

Арт. 832 - Арт. 834

Прямой ручной вентиль простой регулировки. Для медной, пластиковой и металлопластиковой трубы. ЗАПАТЕНТОВАННЫЙ патрубок «Антипротечка».



АРТ.	РАЗМЕР	РЕЗЬБА ФИТИНГА	КОД	УПАКОВКА	
832	3/8	1/2	82832AC06	20	100
832	1/2	1/2	82832AD06	20	100
834	3/8	24x1,5	82834AC06	20	100
834	1/2	24x1,5	82834AD06	20	100

А6) РУЧНЫЕ ВЕНТИЛИ ДЛЯ ДВУХТРУБНЫХ СИСТЕМ



Арт. 826

Угловой ручной вентиль простой регулировки. Для медной, пластиковой и металлопластиковой трубы. Патрубок с кольцевой прокладкой.

	АРТ.	РАЗМЕР	РЕЗЬБА ФИТИНГА	КОД	УПАКОВКА	
МЕДЬ						
PEX AI PEX	826	3/8	1/2	82826AC06	20	100
PEX	826	1/2	24x1,5	82826AD06	20	100



Арт. 828

Прямой ручной вентиль простой регулировки. Для медной, пластиковой и металлопластиковой трубы. Патрубок с кольцевой прокладкой.

	АРТ.	РАЗМЕР	РЕЗЬБА ФИТИНГА	КОД	УПАКОВКА	
МЕДЬ						
PEX AI PEX	828	3/8	1/2	82828AC06	20	100
PEX	828	1/2	24x1,5	82828AD06	20	100



Арт. 802

Угловой ручной вентиль простой регулировки. Для железной трубы. Патрубок с кольцевой прокладкой.

	АРТ.	РАЗМЕР	КОД	УПАКОВКА	
ЖЕЛЕЗО					
	802	3/8	82802AC06	20	100
	802	1/2	82802AD06	20	100
	802	3/4	82802AE06	10	50



Арт. 812

Прямой ручной вентиль простой регулировки. Для железной трубы. Патрубок с кольцевой прокладкой.

	АРТ.	РАЗМЕР	КОД	УПАКОВКА	
ЖЕЛЕЗО					
	812	3/8	82812AC06	10	50
	812	1/2	82812AD06	10	50
	812	3/4	82812AE06	5	25



Арт. 804

Угловой ручной вентиль простой регулировки. Для медной, пластиковой и металлопластиковой трубы. Патрубок с кольцевой прокладкой.

	АРТ.	РАЗМЕР	РЕЗЬБА ФИТИНГА	КОД	УПАКОВКА	
МЕДЬ						
PEX AI PEX	804	3/8	1/2	82804AC06		50
PEX	804	1/2	24x1,5	82804AD06		50

A6) РУЧНЫЕ ВЕНТИЛИ ДЛЯ ДВУХТРУБНЫХ СИСТЕМ

A



Арт. 814

Прямой ручной вентиль простой регулировки. Для медной, пластиковой и металлопластиковой трубы. Патрубок с кольцевой прокладкой.



АРТ.	РАЗМЕР	РЕЗЬБА ФИТИНГА	КОД	УПАКОВКА	
814	3/8	1/2	82814AC06		50
814	1/2	24x1,5	82814AD06		50



Арт. 803

Угловой ручной вентиль простой регулировки. Для железной трубы. Патрубок с кольцевой прокладкой.



АРТ.	РАЗМЕР	КОД	УПАКОВКА	
803	3/8	82803AC06		50
803	1/2	82803AD06		50
803	3/4	82803AE06		50



Арт. 813

Прямой ручной вентиль простой регулировки. Для железной трубы. Патрубок с кольцевой прокладкой.



АРТ.	РАЗМЕР	КОД	УПАКОВКА	
813	3/8	82813AC06		50
813	1/2	82813AD06		50
813	3/4	82813AE06		50



Арт. 820

Угловой вентиль двойной регулировки. Для медной, пластиковой и металлопластиковой трубы. Патрубок с кольцевой прокладкой.



АРТ.	РАЗМЕР	РЕЗЬБА ФИТИНГА	КОД	УПАКОВКА	
820	3/8	1/2	82820AC06	20	100
820	1/2	24x1,5	82820AD06	20	100



Арт. 823

Прямой вентиль двойной регулировки. Для медной, пластиковой и металлопластиковой трубы. Патрубок с кольцевой прокладкой.



АРТ.	РАЗМЕР	РЕЗЬБА ФИТИНГА	КОД	УПАКОВКА	
823	3/8	1/2	82823AC06	20	100
823	1/2	24x1,5	82823AD06	20	100

A6) РУЧНЫЕ ВЕНТИЛИ ДЛЯ ДВУХТРУБНЫХ СИСТЕМ



Арт. 860

Угловой вентиль двойной регулировки. Для железной трубы. Патрубок с кольцевой прокладкой.

ЖЕЛЕЗО

АРТ.	РАЗМЕР	КОД	УПАКОВКА	
860	3/8	82860AC06	20	100
860	1/2	82860AD06	20	100
860	3/4	82860AE06	10	50



Арт. 863

Прямой вентиль двойной регулировки. Для железной трубы. Патрубок с кольцевой прокладкой.

ЖЕЛЕЗО

АРТ.	РАЗМЕР	КОД	УПАКОВКА	
863	3/8	82863AC06	20	100
863	1/2	82863AD06	20	100
863	3/4	82863AE06	10	50



Арт. 161

Угловой вентиль простой регулировки, под сварку. Патрубок с кольцевой прокладкой. Для медной трубы.

МЕДЬ

АРТ.	РАЗМЕР	КОД	УПАКОВКА	
161	1/2x15	82161GE06	20	100



Арт. 164

Прямой вентиль простой регулировки, под сварку. Патрубок с кольцевой прокладкой. Для медной трубы.

МЕДЬ

АРТ.	РАЗМЕР	КОД	УПАКОВКА	
164	1/2x15	82164GE06	20	100

A7) НИЖНИЕ КЛАПАНЫ ДЛЯ ДВУХТРУБНЫХ СИСТЕМ



Арт. 922 - Арт. 942

Угловой **микрометрический** нижний клапан. Для медной, пластиковой, металлопластиковой трубы. Двойная прокладка на механизме и металлическое уплотнение. ЗАПАТЕНТОВАННЫЙ патрубок «Антипротечка».

МЕДЬ
PEX AI PEX
PEX

АРТ.	РАЗМЕР	РЕЗЬБА ФИТИНГА	КОД	УПАКОВКА	
922	3/8	24X1,5	82922AC06	20	100
922	1/2	24X1,5	82922AD06	20	100
942	3/8	1/2	82942AC06	20	100
942	1/2	1/2	82942AD06	20	100

A7) НИЖНИЕ КЛАПАНЫ ДЛЯ ДВУХТРУБНЫХ СИСТЕМ

Арт. 925 - Арт. 945

Прямой **микрометрический** нижний клапан. Для медной, пластиковой, металлопластиковой трубы. Двойная прокладка на механизме и металлическое уплотнение. ЗАПАТЕНТОВАННЫЙ патрубков «Антипротечка».



АРТ.	РАЗМЕР	РЕЗЬБА ФИТИНГА	КОД	УПАКОВКА	
925	3/8	24X1,5	82925AC06	10	50
925	1/2	24X1,5	82925AD06	10	50
945	3/8	1/2	82945AC06	10	50
945	1/2	1/2	82945AD06	10	50

Арт. 952

Угловой **микрометрический** нижний клапан. Для железной трубы. Двойная прокладка на механизме и металлическое уплотнение. ЗАПАТЕНТОВАННЫЙ патрубков «Антипротечка».



АРТ.	РАЗМЕР		КОД	УПАКОВКА	
952	3/8		82952AC06	20	100
952	1/2		82952AD06	20	100
952	3/4	Без патрубков «Антипротечка»	82952AE06	20	100

Арт. 955

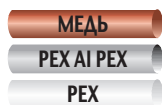
Прямой **микрометрический** нижний клапан. Для железной трубы. Двойная прокладка на механизме и металлическое уплотнение. ЗАПАТЕНТОВАННЫЙ патрубков «Антипротечка».



АРТ.	РАЗМЕР		КОД	УПАКОВКА	
955	3/8		82955AC06	10	50
955	1/2		82955AD06	10	50
955	3/4	Без патрубков «Антипротечка»	82955AE06	10	50

Арт. 837 - Арт. 839 - Арт. 854

Угловой нижний клапан. Для медной, пластиковой, металлопластиковой трубы. Двойная прокладка на механизме и металлическое уплотнение. ЗАПАТЕНТОВАННЫЙ патрубков «Антипротечка».



АРТ.	РАЗМЕР	РЕЗЬБА ФИТИНГА	КОД	УПАКОВКА	
837	3/8	1/2	82837AC06	20	100
837	1/2	1/2	82837AD06	20	100
839	3/8	24x1,5	82839AC06	20	100
839	1/2	24x1,5	82839AD06	20	100
854	3/8	3/4	82854AC06	20	100
854	1/2	3/4	82854AD06	20	100

Арт. 833 - Арт. 835 - Арт. 855

Прямой нижний клапан. Для медной, пластиковой, металлопластиковой трубы. Двойная прокладка на механизме и металлическое уплотнение. ЗАПАТЕНТОВАННЫЙ патрубков «Антипротечка».



АРТ.	РАЗМЕР	РЕЗЬБА ФИТИНГА	КОД	УПАКОВКА	
833	3/8	1/2	82833AC06	20	100
833	1/2	1/2	82833AD06	20	100
835	3/8	24x1,5	82835AC06	20	100
835	1/2	24x1,5	82835AD06	20	100
855	3/8	3/4	82855AC06	20	100
855	1/2	3/4	82855AD06	20	100

A7) НИЖНИЕ КЛАПАНЫ ДЛЯ ДВУХТРУБНЫХ СИСТЕМ



Арт. 827 - Арт. 830

Угловой нижний клапан. Для медной, пластиковой, металлопластиковой трубы. Патрубок с кольцевой прокладкой.



АРТ.	РАЗМЕР	РЕЗЬБА ФИТИНГА	КОД	УПАКОВКА	
827	3/8	1/2	82827AC06	20	100
827	1/2	24x1,5	82827AD06	20	100
830	1/2	3/4	82830AD06	20	100



Арт. 829 - Арт. 831

Прямой нижний клапан. Для медной, пластиковой, металлопластиковой трубы. Патрубок с кольцевой прокладкой.



АРТ.	РАЗМЕР	РЕЗЬБА ФИТИНГА	КОД	УПАКОВКА	
829	3/8	1/2	82829AC06	20	100
829	1/2	24x1,5	82829AD06	20	100
831	1/2	3/4	82831AD06	20	100



Арт. 805

Угловой нижний клапан. Для железной трубы. Патрубок с кольцевой прокладкой.



АРТ.	РАЗМЕР	КОД	УПАКОВКА	
805	3/8	82805AC06	20	100
805	1/2	82805AD06	20	100
805	3/4	82805AE06	10	50



Арт. 815

Прямой нижний клапан. Для железной трубы. Патрубок с кольцевой прокладкой.



АРТ.	РАЗМЕР	КОД	УПАКОВКА	
815	3/8	82815AC06	20	100
815	1/2	82815AD06	20	100
815	3/4	82815AE06	10	50



Арт. 162

Угловой нижний клапан под пайку. Для медной трубы. Патрубок с кольцевой прокладкой.



АРТ.	РАЗМЕР	КОД	УПАКОВКА	
162	1/2x15	82162GE06	20	100

A7) НИЖНИЕ КЛАПАНЫ ДЛЯ ДВУХТРУБНЫХ СИСТЕМ



Арт. 165

Прямой нижний клапан под пайку. Для медной трубы. Патрубок с кольцевой прокладкой.

МЕДЬ

АРТ.	РАЗМЕР	КОД	УПАКОВКА	
165	1/2x15	82165GE06	20	100

A8) 4-Х ХОДОВЫЕ ТЕРМОРЕГУЛИРУЮЩИЕ ВЕНТИЛИ ДЛЯ ОДНО-ДВУХТРУБНЫХ СИСТЕМ



Арт. 870

2-х угловой вентиль, с возможностью установки термоголовки. В комплекте с фитингом для подключения внешней трубки 15 мм. ЗАПАТЕНТОВАННЫЙ патрубок «Антипротечка».

Выбирайте термостатическую головку и сервоприводы с резьбой 28x1,5.

АРТ.	РАЗМЕР	Подключение внешней трубки	КОД	УПАКОВКА	
870	1/2	15 мм	81870AD06	10	50



Арт. 866

2-х угловой вентиль со встроенным воздухоотводчиком и с возможностью установки термоголовки. В комплекте с фитингом для подключения внешней трубки 15 мм. ЗАПАТЕНТОВАННЫЙ патрубок «Антипротечка». **Выбирайте термостатические головки и сервоприводы с резьбой 28x1,5.**

АРТ.	РАЗМЕР	Подключение внешней трубки	КОД	УПАКОВКА	
866	1/2	15 мм	81866AD06	10	50



Арт. 766

2-х угловой термостатический вентиль. В комплекте с фитингом для подключения внешней трубки 15 мм. ЗАПАТЕНТОВАННЫЙ патрубок «Антипротечка». **Выбирайте термостатические головки и сервоприводы с резьбой 28x1,5.**

АРТ.	РАЗМЕР	Подключение внешней трубки	КОД	УПАКОВКА	
766	1/2	15 мм	81766AD06	10	50



Арт. 767

2-х угловой термостатический вентиль со встроенным воздухоотводчиком. В комплекте с фитингом для подключения внешней трубки 15 мм. ЗАПАТЕНТОВАННЫЙ патрубок «Антипротечка». **Выбирайте термостатические головки и сервоприводы с резьбой 28x1,5.**

АРТ.	РАЗМЕР	Подключение внешней трубки	КОД	УПАКОВКА	
767	1/2	15 мм	81767AD06	10	50

A8) 4-Х ХОДОВЫЕ ТЕРМОРЕГУЛИРУЮЩИЕ ВЕНТИЛИ ДЛЯ ОДНО-ДУХТРУБНЫХ СИСТЕМ



Арт. 868

Терморегулирующий вентиль с коленом 90°. Возможность установки термоголовки. В комплекте с фитингом для подключения внешней трубки 15 мм. **Выбирайте термостатические головки и сервоприводы с резьбой 28x1,5.**

АРТ.	РАЗМЕР	Подключение внешней трубки	КОД	УПАКОВКА	
868	1/2	15 мм	81868AD06	10	50

Арт. 875 - Арт. 877

Узел 4-х ходовой с переключением из однотрубного режима в двухтрубный. 2 поворотных выхода для подключения к трубам, для нижнего или заднего подключения к радиатору. Узел поставляется в однотрубной версии **Переключается вручную в двухтрубный режим.** В комплекте с фитингом для подключения внешней трубки 15 мм. **Шаг выходов 50 мм.**



АРТ.	РАЗМЕР	РЕЗЬБА ФИТИНГА	КОД	УПАКОВКА	
875	1/2	24x1,5	81875AD06	10	50
877	1/2	3/4	81877AD06	10	50

Арт. 889

Внешняя стальная трубка Ø 15 мм. Для внешнего подключения в однотрубной системе.



АРТ.	ДИАМ.	Подключение внешней трубки	КОД	УПАКОВКА
889	15	600	818896006	1
889	15	800	818898006	1
889	15	1000	818891006	1

Арт. 891

Однотрубный терморегулирующий вентиль со встроенным регулировочным клапаном. **Шаг выходов 37,5 мм.**



АРТ.	РАЗМЕР	РЕЗЬБА ФИТИНГА	КОД	УПАКОВКА
891	1/2	24x1,5	81891AD06	10
891	3/4	24x1,5	81891AE06	10

Арт. 892

Двухтрубный терморегулирующий вентиль со встроенным регулировочным клапаном. **Шаг выходов 37,5 мм.**





АРТ.	РАЗМЕР	РЕЗЬБА ФИТИНГА	КОД	УПАКОВКА
892	1/2	24x1,5	82892AD06	10
892	3/4	24x1,5	82892AE06	10

A8) 4-Х ХОДОВЫЕ ТЕРМОРЕГУЛИРУЮЩИЕ ВЕНТИЛИ ДЛЯ ОДНО-ДУХТРУБНЫХ СИСТЕМ

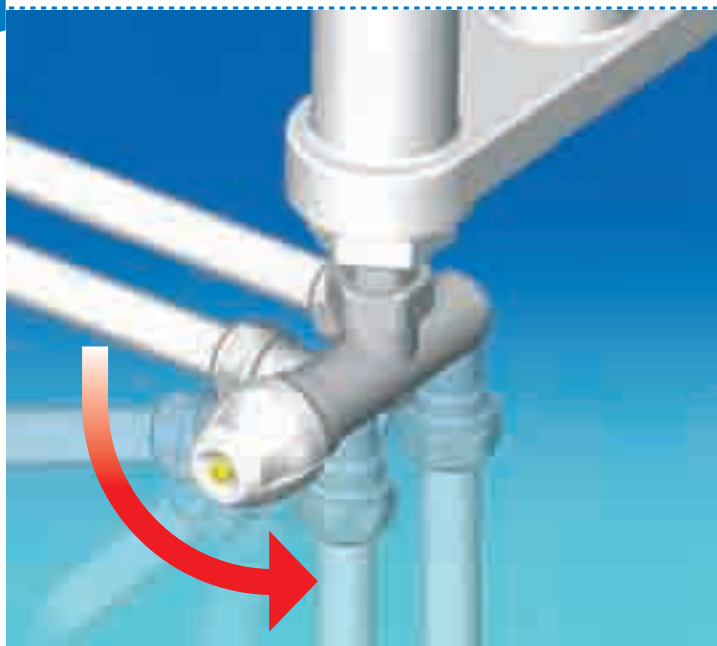
Арт. 894 - Арт. 895

Одно/двухтрубный вентиль с поворотным присоединением к трубам для нижнего или заднего подключения к радиатору. Возможность установки с левой или правой стороны радиатора. Встроенный регулировочный клапан.
Функция переключения из однотрубного режима работы в двухтрубный. Шаг выходов 50 мм.

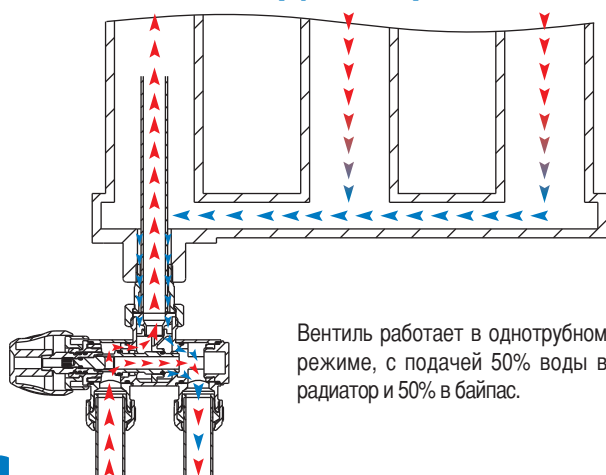


	АРТ.	РАЗМЕР	РЕЗЬБА ФИТИНГА	КОД	УПАКОВКА
 МЕДЬ	894	1/2	24x1,5	81894AD06	10
 PEX Al PEX	895	1/2	3/4	81895AD06	10
 PEX					

A

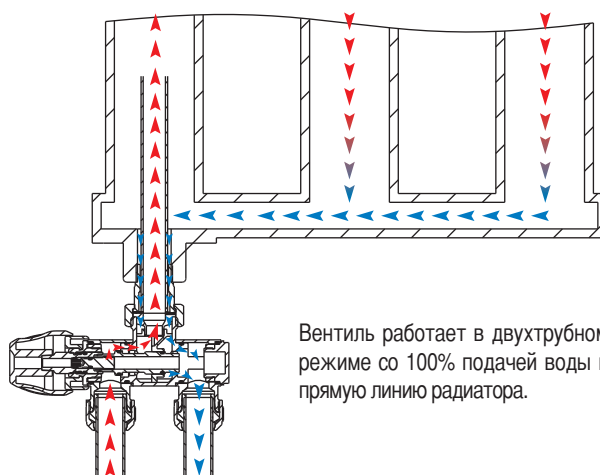


Однотрубный режим



Вентиль работает в однотрубном режиме, с подачей 50% воды в радиатор и 50% в байпас.

Двухтрубный режим



Вентиль работает в двухтрубном режиме со 100% подачей воды в прямую линию радиатора.

A9) РУЧНЫЕ ВЕНТИЛИ ДЛЯ ОДНОТРУБНЫХ СИСТЕМ

Арт. 887

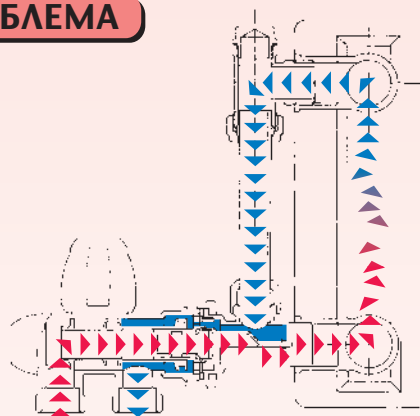
Однотрубный ручной вентиль с фронтальной ручкой. Для медной, пластиковой и металлопластиковой трубы. Возможность инверсии потока без слива системы и радиатора.

Шаг выходов 37,5 мм. Трубка для верхнего соединения арт. Iста889, в комплект не входит.

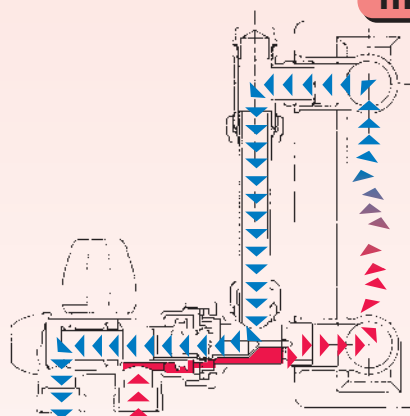


АРТ.	РАЗМЕР	РЕЗЬБА ФИТИНГА	КОД	УПАКОВКА
887	1/2	24x1,5	81887AD06	10

ПРОБЛЕМА

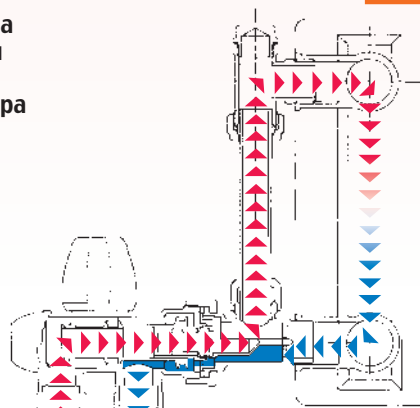


ПРОБЛЕМА



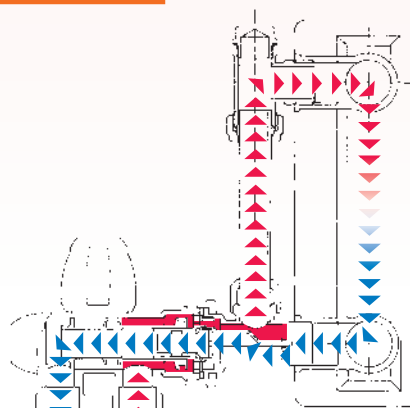
РЕШЕНИЕ

Без слива системы и/или радиатора



РЕШЕНИЕ

Без слива системы и/или радиатора



A9) РУЧНЫЕ ВЕНТИЛИ ДЛЯ ОДНОТРУБНЫХ СИСТЕМ

A



Арт. 888

Однотрубный ручной вентиль с фронтальной ручкой. Для медной, пластиковой и металлопластиковой трубы. Реверсивный вход воды. Шаг выходов 37,5 мм. Трубка для верхнего соединения арт. Iста889, в комплект не входит.

МАТЕРИАЛ	АРТ.	РАЗМЕР	РЕЗЬБА ФИТИНГА	КОД	УПАКОВКА
МЕДЬ	888	1/2	24x1,5	81888AD06	10
РЕХ АІ РЕХ					
РЕХ					



Арт. 858

Однотрубный ручной вентиль с боковой ручкой. Для медной, пластиковой и металлопластиковой трубы. Возможность инверсии потока без слива системы и радиатора. Шаг выходов 37,5 мм. Трубка для верхнего соединения арт. Iста889, в комплект не входит.

МАТЕРИАЛ	АРТ.	РАЗМЕР	РЕЗЬБА ФИТИНГА	КОД	УПАКОВКА
МЕДЬ	858	1/2	24x1,5	81858AD06	10
РЕХ АІ РЕХ					
РЕХ					



Арт. 886

Однотрубный ручной вентиль с фронтальной ручкой. Для медной, пластиковой и металлопластиковой трубы. Реверсивный вход воды. Шаг 37,5 мм. В комплекте с трубкой 40 см. Резьба подключения к радиатору правосторонняя или левосторонняя.

МАТЕРИАЛ
МЕДЬ
РЕХ АІ РЕХ
РЕХ

АРТ.	РАЗМЕР	РЕЗЬБА ФИТИНГА	КОД	УПАКОВКА
886	Правая резьба 1/2	24x1,5	81886AD06	10
886	3/4	24x1,5	81886AE06	10
886	1"	24x1,5	81886AF06	10
886	Левая резьба 3/4	24x1,5	81886AS06	10
886	1"	24x1,5	81886AT06	10



Арт. 856

Однотрубный ручной вентиль с боковым управлением. Для медной, пластиковой и металлопластиковой трубы. Реверсивный вход воды. Шаг 37,5 мм. В комплекте с трубкой 40 см. Резьба подключения к радиатору правосторонняя или левосторонняя.

МАТЕРИАЛ
МЕДЬ
РЕХ АІ РЕХ
РЕХ

АРТ.	РАЗМЕР	РЕЗЬБА ФИТИНГА	КОД	УПАКОВКА
856	Правая резьба 1/2	24x1,5	81856AD06	10
856	3/4	24x1,5	81856AE06	10
856	1"	24x1,5	81856AF06	10
856	Левая резьба 3/4	24x1,5	81856AS06	10
856	1"	24x1,5	81856AT06	10

A10) ФИТИНГИ ДЛЯ МЕДНОЙ, МЕТАЛЛОПЛАСТИКОВОЙ И ПЛАСТИКОВОЙ ТРУБЫ, ФИТИНГ ИЗ 3-Х ЧАСТЕЙ, ЭКСЦЕНТРИКИ РАДИАТОРНЫЕ, ДЕКОРАТИВНЫЕ РОЗЕТКИ

Арт. 90

Запатентованный фитинг для медной трубы **SICURBLOC**.



АРТ.	РАЗМЕР ТРУБЫ	РЕЗЬБА ФИТИНГА	КОД	УПАКОВКА	
90	10	1/2	81090FC06	5	250
90	12	1/2	81090FD06	5	250
90	12,7	1/2	81090CC06	5	250
90	14	1/2	81090FE06	5	250
90	15	1/2	81090FF06	5	250
90	16	1/2	81090FG06	5	250
90	10	24x1,5	81090GB06	5	250
90	12	24x1,5	81090GC06	5	250
90	14	24x1,5	81090GD06	5	250
90	15	24x1,5	81090GE06	5	250
90	16	24x1,5	81090GF06	5	250
90	18	24x1,5	81090GG06	5	250

Арт. 92

Фитинг для медной трубы с тефлоновым уплотнением.



АРТ.	РАЗМЕР ТРУБЫ	РЕЗЬБА ФИТИНГА	КОД	УПАКОВКА	
92	15	24x1,5	81092GE06	5	250
92	16	24x1,5	81092GF06	5	250
92	18	24x1,5	81092GG06	5	250

Арт. 93

Фитинг **Евроконус** для медной трубы, с кольцевой прокладкой o-ring.



АРТ.	РАЗМЕР ТРУБЫ	РЕЗЬБА ФИТИНГА	КОД	УПАКОВКА	
93	12	3/4	81093HB06	5	250
93	14	3/4	81093HC06	5	250
93	15	3/4	81093HD06	5	250
93	16	3/4	81093HE06	5	250
93	18	3/4	81093HF06	5	250

Арт. 98

Фитинг для пластиковой и металлопластиковой трубы.



АРТ.	РАЗМЕР ТРУБЫ	Внешний размер трубы	Внутр. размер трубы	РЕЗЬБА ФИТИНГА	КОД	УПАКОВКА	
98	10x1,5	10	7	1/2	81098BL06	5	250
98	12x1,1	12	9,8	1/2	81098GB06	5	250
98	16x1,5	16	13	1/2	81098GI06	5	250
98	12x2	12	8	1/2	81098BM06	5	250
98	14x2	14	10	1/2	81098BN06	5	250
98	16x2	16	12	1/2	81098GH06	5	250
98	15x2,5	15	10	1/2	81098GE06	5	250
98	16x2,2	16	11,6	1/2	81098BO06	5	250
98	16x2,25	16	11,5	1/2	81098BO06	5	250

A10) ФИТИНГИ ДЛЯ МЕДНОЙ, МЕТАЛЛОПЛАСТИКОВОЙ И ПЛАСТИКОВОЙ ТРУБЫ, ФИТИНГ ИЗ 3-Х ЧАСТЕЙ, ЭКСЦЕНТРИКИ РАДИАТОРНЫЕ, ДЕКОРАТИВНЫЕ РОЗЕТКИ

A

Арт. 100

Фитинг для пластиковой и металлопластиковой трубы



АРТ.	Размер трубы	Внешний размер трубы	Внутр. размер трубы	Резьба фитинга	КОД	УПАКОВКА	
100	12X2,5	12	7	24X1,5	81100GC06	5	250
100	15x2,5	15	10	24X1,5	81100GE06	5	250
100	18x2,5	18	13	24X1,5	81100GG06	5	250
100	20x2,5	20	15	24X1,5	81100GK06	5	250
100	12X2	12	8	24X1,5	81100BM06	5	250
100	14X2	14	10	24X1,5	81100BN06	5	250
100	15x2	15	11	24x1,5	81100GD06	5	250
100	16X2	16	12	24X1,5	81100GH06	5	250
100	18X2	18	14	24X1,5	81100GJ06	5	250
100	20X2	20	16	24X1,5	81100BQ06	5	250
100	16X2,2	16	11,6	24X1,5	81100BO06	5	250
100	16X2,25	16	11,5	24X1,5	81100BO06	5	250
100	18X2,2	18	13,6	24X1,5	81100BP06	5	250
100	20X2,25	20	15,5	24X1,5	81100BR06	5	250
100	12X1,1	12	9,8	24X1,5	81100GB06	5	250
100	15X1,5	15	12	24X1,5	81100GQ06	5	250
100	16X1,5	16	13	24X1,5	81100GI06	5	250
100	20X1,9	20	16,2	24X1,5	81100GN06	5	250
100	16X2,6 rehautitan	16,2	11	24X1,5	81100GL06	5	250
100	17x2	17	13	24x1,5	81100BS06	5	250
100	17x3	17	11	24x1,5	81100BT06	5	250
100	20x2,9	20	14,2	24x1,5	81100GM06	5	250
100	20x3,4	20	13,2	24x1,5	81100BV06	5	250

Арт. 101

Фитинг для пластиковой и металлопластиковой трубы Евроконус.



АРТ.	Размер трубы	Внешний размер трубы	Внутр. размер трубы	Резьба фитинга	КОД	УПАКОВКА	
101	12X2,5	12	7	3/4	81101GC06	5	250
101	15x2,5	15	10	3/4	81101GE06	5	250
101	18x2,5	18	13	3/4	81101GG06	5	250
101	20x2,5	20	15	3/4	81101GK06	5	250
101	12X2	12	8	3/4	81101BM06	5	250
101	14X2	14	10	3/4	81101BN06	5	250
101	15x2	15	11	3/4	81101GD06	5	250
101	16X2	16	12	3/4	81101GH06	5	250
101	18X2	18	14	3/4	81101GJ06	5	250
101	20X2	20	16	3/4	81101BQ06	5	250
101	16X2,2	16	11,6	3/4	81101BO06	5	250
101	16X2,25	16	11,5	3/4	81101BO06	5	250
101	18X2,2	18	13,6	3/4	81101BP06	5	250
101	20X2,25	20	15,5	3/4	81101BR06	5	250
101	12X1,1	12	9,8	3/4	81101GB06	5	250
101	15X1,5	15	12	3/4	81101GQ06	5	250
101	16X1,5	16	13	3/4	81101GI06	5	250
101	20X1,9	20	16,2	3/4	81101GN06	5	250
101	16X2,6 rehautitan	16,2	11	3/4	81101GL06	5	250
101	17x2	17	13	3/4	81101BS06	5	250
101	17x3	17	11	3/4	81101BT06	5	250
101	20x2,9	20	14,2	3/4	81101GM06	5	250
101	20x3,4	20	13,2	3/4	81101BV06	5	250

Арт. 116 - Арт. 117

Ключ для затяжки фитингов. В наличии две модели ключа:

- 1) Es.24-Es.27 для фитингов с резьбой 1/2" и 24x1,5;
- 2) Es.27-Es.30 для фитингов с резьбой 24x1,5 и 3/4".

Ключ двухсторонний.



АРТ.	РАЗМЕР	КОД	УПАКОВКА
116	24-27	871160006	1
117	27-30	871170006	1

A10) ФИТИНГИ ДЛЯ МЕДНОЙ, МЕТАЛЛОПЛАСТИКОВОЙ И ПЛАСТИКОВОЙ ТРУБЫ, ФИТИНГ ИЗ 3-Х ЧАСТЕЙ, ЭКСЦЕНТРИКИ РАДИАТОРНЫЕ, ДЕКОРАТИВНЫЕ РОЗЕТКИ

Арт. 808

Колено из 3-х частей. Цвет хромированный или желтый. Патрубок с кольцевой прокладкой.



АРТ.	РАЗМЕР	КОД	УПАКОВКА	
808	3/8	85808AC05	30	150
808	1/2	85808AD05	20	100
808	3/4	85808AE05	10	100
808	1"	85808AF05	1	50
808	1"1/4	85808AG05	1	20
808	1"1/2	85808AH05	1	20
808	2"	85808AJ05	1	20
808	3/8	85808AC06	30	150
808	1/2	85808AD06	20	100
808	3/4	85808AE06	10	100
808	1"	85808AF06	1	50
808	1"1/4	85808AG06	1	20
808	1"1/2	85808AH06	1	20
808	2"	85808AJ06	1	20

Арт. 818

Фитинг прямой из 3-х частей. Цвет хромированный или желтый. Патрубок с кольцевой прокладкой.



АРТ.	РАЗМЕР	КОД	УПАКОВКА	
818	3/8	85818AC05	30	150
818	1/2	85818AD05	20	100
818	3/4	85818AE05	10	100
818	1"	85818AF05	1	50
818	1"1/4	85818AG05	1	20
818	1"1/2	85818AH05	1	20
818	2"	85818AJ05	1	20
818	3/8	85818AC06	30	150
818	1/2	85818AD06	20	100
818	3/4	85818AE06	10	100
818	1"	85818AF06	1	50
818	1"1/4	85818AG06	1	20
818	1"1/2	85818AH06	1	20
818	2"	85818AJ06	1	20

Арт. 720

Эксцентрик радиаторный.



АРТ.	РАЗМЕР	КОД	УПАКОВКА
720	3/8x1	82720CH06	10
720	3/8x2	82720CI06	10
720	3/8x3	82720CL06	10
720	3/8x4	82720CM06	10
720	3/8x5	82720CN06	10
720	3/8x6	82720CO06	10
720	1/2x1	82720CP06	10
720	1/2x2	82720CQ06	10
720	1/2x3	82720CR06	10
720	1/2x4	82720CS06	10
720	1/2x5	82720CT06	10
720	1/2x6	82720CU06	10
720	3/4x5	82720CV06	10

A10) ФИТИНГИ ДЛЯ МЕДНОЙ, МЕТАЛЛОПЛАСТИКОВОЙ И ПЛАСТИКОВОЙ ТРУБЫ, ФИТИНГ ИЗ 3-Х ЧАСТЕЙ, ЭКСЦЕНТРИКИ РАДИАТОРНЫЕ, ДЕКОРАТИВНЫЕ РОЗЕТКИ

A



Арт. 140

Колено 1/2" с плоским присоединением и резьбой 3/4". Для подключения настенных котлов.

АРТ.	РАЗМЕР	КОД	УПАКОВКА
140	1/2"	90140AD06	10



Арт. 141

Колено 1/2", коническое присоединение с кольцевой прокладкой. Для подключения радиаторных вентилей к радиатору.

АРТ.	РАЗМЕР	КОД	УПАКОВКА
141	1/2"	90141AD06	10



Арт. 106

Розетка одинарная с декоративной накладкой на трубу. Для двухтрубного вентиля.

АРТ.	КОД	УПАКОВКА
106	82106AC20	20



Арт. 107

Розетка, двойная с декоративной накладкой на трубу. Для однотрубного вентиля.

АРТ.	КОД	УПАКОВКА
107	81107AD20	20



Арт. 108

Розетка одинарная для двухтрубного вентиля.

АРТ.	КОД	УПАКОВКА
108	82108AC20	20



Арт. 109

Розетка, двойная для однотрубного вентиля.

АРТ.	КОД	УПАКОВКА
109	81109AD20	20

A11) ОДНО И ДВУХТРУБНЫЕ ВЕНТИЛИ ДЛЯ СТАЛЬНЫХ ПАНЕЛЬНЫХ РАДИАТОРОВ



Арт. 902

Однотрубный вентиль для панельного радиатора со встроенной термостатической группой. Нижнее подключение. Фитинги для подключения к радиатору с внутренней резьбой 1/2".

	АРТ.	РАЗМЕР	РЕЗЬБА ФИТИНГА	КОД	УПАКОВКА	
МЕДЬ	902	1/2	3/4	81902AD06	1	50
PEX AI PEX						
PEX						



Арт. 903

Однотрубный вентиль для панельного радиатора со встроенной термостатической группой. Заднее подключение. Фитинги для подключения радиатора с внутренней резьбой 1/2".

	АРТ.	РАЗМЕР	РЕЗЬБА ФИТИНГА	КОД	УПАКОВКА	
МЕДЬ	903	1/2	3/4	81903AD06	1	50
PEX AI PEX						
PEX						



Арт. 904

Однотрубный вентиль для панельного радиатора со встроенной термостатической группой. Нижнее подключение. Фитинги для подключения радиатора с наружной резьбой 3/4".

	АРТ.	РАЗМЕР	РЕЗЬБА ФИТИНГА	КОД	УПАКОВКА	
МЕДЬ	904	3/4	3/4	81904AE06	1	50
PEX AI PEX						
PEX						



Арт. 905

Однотрубный вентиль для панельного радиатора со встроенной термостатической группой. Заднее подключение. Фитинги для подключения радиатора с наружной резьбой 3/4".

	АРТ.	РАЗМЕР	РЕЗЬБА ФИТИНГА	КОД	УПАКОВКА	
МЕДЬ	905	3/4	3/4	81905AE06	1	50
PEX AI PEX						
PEX						



Арт. 912

Двухтрубный вентиль для панельного радиатора со встроенной термостатической группой. Нижнее подключение. Фитинги для подключения радиатора с внутренней резьбой 1/2".

	АРТ.	РАЗМЕР	РЕЗЬБА ФИТИНГА	КОД	УПАКОВКА	
МЕДЬ	912	1/2	3/4	82912AD06	1	50
PEX AI PEX						
PEX						

A11) ОДНО И ДВУХТРУБНЫЕ ВЕНТИЛИ ДЛЯ СТАЛЬНЫХ ПАНЕЛЬНЫХ РАДИАТОРОВ

A



Арт. 913

Двухтрубный вентиль для панельных радиаторов со встроенной термостатической группой. Заднее подключение. Фитинги для подключения радиатора с внутренней резьбой 1/2".

МЕДЬ PEX AI PEX PEX	АРТ.	РАЗМЕР	РЕЗЬБА ФИТИНГА	КОД	УПАКОВКА	
	913	1/2	3/4		1	50



Арт. 914

Двухтрубный вентиль для панельных радиаторов со встроенной термостатической группой. Нижнее подключение. Фитинги для подключения радиатора с наружной резьбой 3/4".

МЕДЬ PEX AI PEX PEX	АРТ.	РАЗМЕР	РЕЗЬБА ФИТИНГА	КОД	УПАКОВКА	
	914	3/4	3/4		1	50



Арт. 915

Двухтрубный вентиль для панельных радиаторов со встроенной термостатической группой. Заднее подключение. Фитинги для подключения радиатора с наружной резьбой 3/4".

МЕДЬ PEX AI PEX PEX	АРТ.	РАЗМЕР	РЕЗЬБА ФИТИНГА	КОД	УПАКОВКА	
	915	3/4	3/4		1	50



Арт. 916

Простой вентиль для панельных радиаторов со встроенной термостатической группой. Нижнее подключение. Фитинги для подключения радиатора с внутренней резьбой 1/2".

МЕДЬ PEX AI PEX PEX	АРТ.	РАЗМЕР	РЕЗЬБА ФИТИНГА	КОД	УПАКОВКА	
	916	1/2	3/4		1	50



Арт. 917

Простой вентиль для панельных радиаторов со встроенной термостатической группой. Заднее подключение. Фитинги для подключения радиатора с внутренней резьбой 1/2".

МЕДЬ PEX AI PEX PEX	АРТ.	РАЗМЕР	РЕЗЬБА ФИТИНГА	КОД	УПАКОВКА	
	917	1/2	3/4		1	50

A11) ОДНО И ДВУХТРУБНЫЕ ВЕНТИЛИ ДЛЯ СТАЛЬНЫХ ПАНЕЛЬНЫХ РАДИАТОРОВ



Арт. 918

Простой вентиль для панельных радиаторов со встроенной термостатической группой. Нижнее подключение. Фитинги для подключения радиатора с наружной резьбой 3/4".

АРТ.	РАЗМЕР	РЕЗЬБА ФИТИНГА	КОД	УПАКОВКА	
918	3/4	3/4	82918AE06	1	50



Арт. 919

Простой вентиль для панельных радиаторов со встроенной термостатической группой. Заднее подключение. Фитинги для подключения радиатора с наружной резьбой 3/4".

АРТ.	РАЗМЕР	РЕЗЬБА ФИТИНГА	КОД	УПАКОВКА	
919	3/4	3/4	82919AE06	1	50



Арт. 898

Фитинг для панельных радиаторов с внутренней резьбой 1/2". Для арт. 902, 903, 912, 913, 916, 917.

АРТ.	РАЗМЕР	РЕЗЬБА ФИТИНГА	КОД	УПАКОВКА	
898	1/2	3/4	81898AD05	1	50



Арт. 899

Фитинг для панельных радиаторов с наружной резьбой 3/4". Для арт. 904, 905, 914, 915, 918, 919.

АРТ.	РАЗМЕР	РЕЗЬБА ФИТИНГА	КОД	УПАКОВКА	
899	3/4	3/4	81899AD05	1	50



Арт. 97

Уплотнительная вставка для медной трубы. Толщина 1 мм.

АРТ.	РАЗМЕР	КОД	УПАКОВКА
97	10x1	81097BC05	100
97	12x1	81097BD05	100
97	14x1	81097BE05	100
97	15x1	81097BF05	100
97	16x1	81097BG05	100
97	18x1	81097BH05	100

A12) ВОЗДУХООТВОДЧИКИ РАДИАТОРНЫЕ

Арт. 701

Ручной воздухоотводчик. Мягкая прокладка на седле. Белая пластиковая ручка.



АРТ.	РАЗМЕР	КОД	УПАКОВКА
701	1/8	82701AA06	100
701	1/4	82701AB06	100
701	3/8	82701AC06	100
701	1/2	82701AD06	100

Арт. 702

Ручной воздухоотводчик. Мягкая прокладка на седле. Белая пластиковая ручка. Тефлоновая прокладка на резьбе.



АРТ.	РАЗМЕР	КОД	УПАКОВКА
702	1/4	82702AB06	100
702	3/8	82702AC06	100
702	1/2	82702AD06	100

Арт. 703

Ручной воздухоотводчик, цельнометаллический. Кольцевая прокладка на седле. Материал: латунь.



АРТ.	РАЗМЕР	КОД	УПАКОВКА
703	1/8	82703AA06	100
703	1/4	82703AB06	100
703	3/8	82703AC06	100

Арт. 705

Ручной воздухоотводчик. Поворотный пластиковый верх. Кольцевая прокладка.



АРТ.	РАЗМЕР	КОД	УПАКОВКА
705	1/2	82705AD06	100
705	3/4	82705AE06	100



A12) ВОЗДУХООТВОДЧИКИ РАДИАТОРНЫЕ

Арт. 706

Заглушка с кольцевой прокладкой.



АРТ.	РАЗМЕР	КОД	УПАКОВКА	
706	1/2	82706AD06	100	
706	3/4	82706AE06	100	

Арт. 715

Автоматический угловой воздухоотводчик для радиатора.



АРТ.	РАЗМЕР	КОД	УПАКОВКА	
715	3/8	82715AC06	100	
715	1/2	82715AD06	100	
715	3/4	82715AE06	100	

Арт. 716

Заглушка радиаторная со встроенным автоматическим воздухоотводчиком.
Прокладка EPDM.



АРТ.	РАЗМЕР	КОД	УПАКОВКА	
716	1" Прав.	82716AF06	10	100
716	1" Лев.	82716AT06	10	100
716	1"1/4 Прав.	82716AG06	10	100
716	1"1/4 Лев.	82716AU06	10	100

Арт. 718

Ключ металлический, квадратный 5 мм. Для воздухоотводчика арт. 705.



АРТ.	РАЗМЕР	МАТЕРИАЛ	КОД	УПАКОВКА	
718	5мм	Металл	82718OO06	100	
718	5мм	Пластик	82718OO20	100	



В) Вентили для полотенцесушителей и дизайн-радиаторов

В1) ВЕНТИЛИ СЕРИИ YOGA ДЛЯ ДВУХТРУБНЫХ СИСТЕМ	стр. 36
В2) ВЕНТИЛИ СЕРИИ YOGA ДЛЯ ОДНО-ДВУХТРУБНЫХ СИСТЕМ	стр. 37
В3) ВЕНТИЛИ ТЕРМОРЕГУЛИРУЮЩИЕ И НИЖНИЕ КЛАПАНЫ ДЛЯ ДИЗАЙН-РАДИАТОРОВ	стр. 38
В4) ТЕРМОСТАТИЧЕСКАЯ ГОЛОВКА И ДЕКОРАТИВНЫЕ РОЗЕТКИ ХРОМИРОВАННЫЕ	стр. 40

В



В1) ВЕНТИЛИ СЕРИИ YOGA ДЛЯ ДВУХТРУБНЫХ СИСТЕМ

Арт. 927 - Арт. 947

Терморегулирующий вентиль для полотенцесушителя серии YOGA. Вращающееся на 360° присоединение к трубе. Подключение к полотенцесушителю: левостороннее или правостороннее. Поставляется в комплекте с декоративной розеткой с накладкой на фитинг и трубу. Фитинг заказывается отдельно. Цвет хромированный полированный. Рекомендована установка термоголовок с резьбой 28x1,5. *Особо рекомендуем хромированную термоголовку арт. 993.*



АРТ.	РАЗМЕР	РЕЗЬБА ФИТИНГА	КОД	УПАКОВКА
927	1/2	24X1,5	82927AD07	1
947	1/2	3/4	82947AD07	1

Для подключения вентиля серии YOGA рекомендуем применение монтажного шаблона арт.910

Арт. 928 - Арт. 948

Ручной вентиль для полотенцесушителя серии YOGA. Вращающееся на 360° присоединение к трубе. Подключение к полотенцесушителю: левостороннее и правостороннее. В комплекте с декоративной розеткой с накладкой на фитинг и трубу. Фитинг заказывается отдельно. Цвет хромированный полированный.



АРТ.	РАЗМЕР	РЕЗЬБА ФИТИНГА	КОД	УПАКОВКА
928	1/2	24x1,5	82928AD07	1
948	1/2	3/4	82948AD07	1

Для подключения вентиля серии YOGA рекомендуем применение монтажного шаблона арт.910

Арт. 929 - Арт. 949

Нижний клапан для полотенцесушителя серии YOGA. Вращающееся на 360° присоединение к трубе. Подключение к полотенцесушителю: левостороннее и правостороннее. В комплекте с декоративной розеткой с накладкой на фитинг и трубу. Фитинг заказывается отдельно. Цвет хромированный полированный.



АРТ.	РАЗМЕР	РЕЗЬБА ФИТИНГА	КОД	УПАКОВКА
929	1/2	24X1,5	82929AD07	1
949	1/2	3/4	82949AD07	1

Для подключения вентиля серии YOGA рекомендуем применение монтажного шаблона арт.910

Арт. 907 - Арт. 957

Терморегулирующий вентиль для полотенцесушителя серии YOGA. Вращающееся на 360° присоединение к трубе. Подключение к полотенцесушителю: левостороннее и правостороннее. В комплекте с декоративной розеткой с накладкой на фитинг и трубу. Фитинг заказывается отдельно. Цвет белый. Рекомендована установка термоголовок с резьбой 28x1,5. *Особо рекомендуем термоголовку арт. 986.*



АРТ.	РАЗМЕР	РЕЗЬБА ФИТИНГА	КОД	УПАКОВКА
907	1/2	24x1,5	82907AD13	1
957	1/2	3/4	82957AD13	1

Для подключения вентиля серии YOGA рекомендуем применение монтажного шаблона арт.910

Арт. 908 - Арт. 958

Ручной вентиль для полотенцесушителя серии YOGA. Вращающееся на 360° присоединение к трубе. Подключение к полотенцесушителю: левостороннее и правостороннее. В комплекте с декоративной розеткой с накладкой на фитинг и трубу. Фитинг заказывается отдельно. Цвет белый.



АРТ.	РАЗМЕР	РЕЗЬБА ФИТИНГА	КОД	УПАКОВКА
908	1/2	24X1,5	82908AD13	1
958	1/2	3/4	82958AD13	1

Для подключения вентиля серии YOGA рекомендуем применение монтажного шаблона арт.910

В1) ВЕНТИЛИ СЕРИИ YOGA ДЛЯ ДВУХТРУБНЫХ СИСТЕМ

Арт. 909 - Арт. 959

Нижний вентиль для полотенцесушителя серии YOGA. Вращающееся на 360° присоединение к трубе. Подключение к полотенцесушителю: левостороннее и правостороннее. Поставляется в комплекте с декоративной розеткой с накладкой на фитинг и трубу. Фитинг заказывается отдельно. Цвет белый.



АРТ.	РАЗМЕР	РЕЗЬБА ФИТИНГА	КОД	УПАКОВКА
909	1/2	24X1,5	82909AD13	1
959	1/2	3/4	82959AD13	1

Для подключения вентиля серии YOGA рекомендуем применение монтажного шаблона арт.910

В2) ВЕНТИЛИ СЕРИИ YOGA ДЛЯ ОДНО-ДВУТРУБНЫХ СИСТЕМ

Арт. 938 - Арт. 968

Вентиль для полотенцесушителя серии YOGA с вращающимся на 360° присоединением. Ручное переключение из однострубно режима работы в двухтрубный. Шаг выходов 50 мм. Внутренний запорный клапан, для регулировки байпаса в случае установки в однострубно системе. Цвет хромированный полированный.



АРТ.	РАЗМЕР	РЕЗЬБА ФИТИНГА	КОД	УПАКОВКА
938	1/2	24X1,5	82938AD07	1
968	1/2	3/4	82968AD07	1

Арт. 923 - Арт. 943

Вентиль для полотенцесушителя серии YOGA с вращающимся на 360° присоединением. Ручное переключение из однострубно режима работы в двухтрубный. Шаг выходов 50 мм. Внутренний запорный клапан, для регулировки байпаса в случае установки в однострубно системе. Цвет белый.



АРТ.	РАЗМЕР	РЕЗЬБА ФИТИНГА	КОД	УПАКОВКА
923	1/2	24X1,5	82923AD13	1
943	1/2	3/4	82943AD13	1

Арт. 910

Монтажный шаблон для установки вентилях серии YOGA арт. 907, 908, 909, 927, 928, 929, 947, 948, 949, 957, 958, 959.



АРТ.	КОД	УПАКОВКА
910	829100020	1

ICMA YOGA HELP!

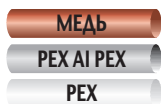
Шаблон облегчает монтаж вентилях серии YOGA

В3) ВЕНТИЛИ ТЕРМОРЕГУЛИРУЮЩИЕ И НИЖНИЕ КЛАПАНЫ ДЛЯ ДИЗАЙН-РАДИАТОРОВ



Арт. 930

Угловой терморегулирующий вентиль. С ручным управлением и возможностью установки термоголовки арт. 993. Для медной, пластиковой и металлопластиковой трубы. ЗАПАТЕНТОВАННЫЙ патрубок «Антипротечка». Рекомендована установка термоголовок с резьбой 28x1,5. Цвет хромированный полированный.

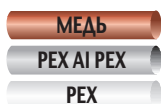


АРТ.	РАЗМЕР	РЕЗЬБА ФИТИНГА	КОД	УПАКОВКА
930	1/2	24X1,5	82930AD07	1



Арт. 931

Прямой терморегулирующий вентиль. С ручным управлением и возможностью установки термоголовки арт. 993. Для медной, пластиковой и металлопластиковой трубы. ЗАПАТЕНТОВАННЫЙ патрубок «Антипротечка». Рекомендована установка термоголовок с резьбой 28x1,5. Цвет хромированный полированный.



АРТ.	РАЗМЕР	РЕЗЬБА ФИТИНГА	КОД	УПАКОВКА
931	1/2	24X1,5	82931AD07	1



Арт. 934

Угловой терморегулирующий вентиль. С ручным управлением и возможностью установки термоголовки арт. 993. Для железной трубы. ЗАПАТЕНТОВАННЫЙ патрубок «Антипротечка». Рекомендована установка термоголовок с резьбой 28x1,5. Цвет хромированный полированный.



АРТ.	РАЗМЕР	КОД	УПАКОВКА
934	1/2	82934AD07	1



Арт. 935

Прямой терморегулирующий вентиль. С ручным управлением и возможностью установки термоголовки арт. 993. Для железной трубы. ЗАПАТЕНТОВАННЫЙ патрубок «Антипротечка». Рекомендована установка термоголовок с резьбой 28x1,5. Цвет хромированный полированный.

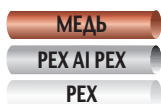


АРТ.	РАЗМЕР	КОД	УПАКОВКА
935	1/2	82935AD07	1



Арт. 932

Угловой микрометрический нижний клапан. Для медной, пластиковой и металлопластиковой трубы. ЗАПАТЕНТОВАННЫЙ патрубок «Антипротечка». Цвет хромированный полированный.



АРТ.	РАЗМЕР	РЕЗЬБА ФИТИНГА	КОД	УПАКОВКА
932	1/2	24X1,5	82932AD07	1



В3) ВЕНТИЛИ ТЕРМОРЕГУЛИРУЮЩИЕ И НИЖНИЕ КЛАПАНЫ ДЛЯ ДИЗАЙН-РАДИАТОРОВ



Арт. 933

Прямой микрометрический нижний клапан. Для медной, пластиковой и металлопластиковой трубы. ЗАПАТЕНТОВАННЫЙ патрубок «Антипротечка». Цвет хромированный полированный.



АРТ.	РАЗМЕР	РЕЗЬБА ФИТИНГА	КОД	УПАКОВКА
933	1/2	24X1,5	82933AD07	1



Арт. 936

Угловой микрометрический нижний клапан. Для железной трубы. ЗАПАТЕНТОВАННЫЙ патрубок «Антипротечка». Цвет хромированный полированный.



АРТ.	РАЗМЕР	КОД	УПАКОВКА
936	1/2	82936AD07	1



Арт. 937

Прямой микрометрический нижний клапан. Для железной трубы. ЗАПАТЕНТОВАННЫЙ патрубок «Антипротечка». Цвет хромированный полированный.



АРТ.	РАЗМЕР	КОД	УПАКОВКА
937	1/2	82937AD07	1



Арт. 91

Фитинг для медной трубы SICURBLOC. Цвет хромированный полированный.

АРТ.	PIPE РАЗМЕР	РЕЗЬБА ФИТИНГА	КОД	УПАКОВКА
91	10	24x1,5	81091GB07	2
91	12	24x1,5	81091GC07	2
91	14	24x1,5	81091GD07	2
91	15	24x1,5	81091GE07	2
91	16	24x1,5	81091GF07	2
91	18	24x1,5	81091GG07	2

В3) ВЕНТИЛИ ТЕРМОРЕГУЛИРУЮЩИЕ И НИЖНИЕ КЛАПАНЫ ДЛЯ ДИЗАЙН-РАДИАТОРОВ

Арт. 95

Фитинг для пластиковой и металлопластиковой трубы. Цвет хромированный полированный.



АРТ.	Размер трубы	Внешний размер трубы	Внутр. размер трубы	РЕЗЬБА ФИТИНГА	КОД	УПАКОВКА
95	12X2,5	12	7	24X1,5	81095GC07	2
95	15x2,5	15	10	24X1,5	81095GE07	2
95	18x2,5	18	13	24X1,5	81095GG07	2
95	20x2,5	20	15	24X1,5	81095GK07	2
95	12X2	12	8	24X1,5	81095BM07	2
95	14X2	14	10	24X1,5	81095BN07	2
95	15x2	15	11	24x1,5	81095GD07	2
95	16X2	16	12	24X1,5	81095GH07	2
95	18X2	18	14	24X1,5	81095GJ07	2
95	20X2	20	16	24X1,5	81095BQ07	2
95	16X2,2	16	11,6	24X1,5	81095BO07	2
95	16X2,25	16	11,5	24X1,5	81095BO07	2
95	18X2,2	18	13,6	24X1,5	81095BP07	2
95	20X2,25	20	15,5	24X1,5	81095BR07	2
95	12X1,1	12	9,8	24X1,5	81095GB07	2
95	15X1,5	15	12	24X1,5	81095GQ07	2
95	16X1,5	16	13	24X1,5	81095GI07	2
95	20X1,9	20	16,2	24X1,5	81095GN07	2
95	16X2,6 rehautitan	16,2	11	24X1,5	81095GL07	2
95	17x2	17	13	24x1,5	81095BS07	2
95	17x3	17	11	24x1,5	81095BT07	2
95	20x2,9	20	14,2	24x1,5	81095GM07	2
95	20x3,4	20	13,2	24x1,5	81095BV07	2

В4) ТЕРМОСТАТИЧЕСКАЯ ГОЛОВКА И ДЕКОРАТИВНЫЕ РОЗЕТКИ ХРОМИРОВАННЫЕ

Арт. 993

Термостатическая головка для терморегулирующих и термостатических вентилей. Жидкостный элемент. Ручная система блокировки и ограничения температуры на выбранном значении. Цвет хромированный полированный.



АРТ.	ПОДКЛЮЧЕНИЕ К ВЕНТИЛЮ	КОД	УПАКОВКА	
993	28X1,5	82993AC07	1	50

Арт. 106

Розетка одинарная с накладкой на трубу для хромированного двухтрубного вентиля.



АРТ.	КОД	УПАКОВКА
106	82106AC07	30

Арт. 108

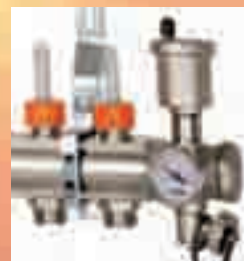
Розетка одинарная для хромированного двухтрубного вентиля.



АРТ.	КОД	УПАКОВКА
108	82108AC07	30

С) Зонные вентили, коллекторы для систем отопления и водоснабжения, коллекторные шкафы, аксессуары для коллекторов, фитинги

С1) ЗОННЫЕ ВЕНТИЛИ	стр. 43
С2) НАСОСНЫЕ ГРУППЫ ДЛЯ КОЛЛЕКТОРОВ И КОТЕЛЬНЫХ БЕЗ РЕГУЛИРОВКИ, С ФИКСИРОВАННОЙ РЕГУЛИРОВКОЙ, И АВТОМАТИЧЕСКОЙ РЕГУЛИРОВКОЙ	стр. 49
С3) НИЗКОТЕМПЕРАТУРНЫЕ И ВЫСОКОТЕМПЕРАТУРНЫЕ КОЛЛЕКТОРЫ (СО ВСТРОЕННОЙ СМЕСИТЕЛЬНОЙ ГРУППОЙ) С ФИКСИРОВАННОЙ РЕГУЛИРОВКОЙ, И АВТОМАТИЧЕСКОЙ РЕГУЛИРОВКОЙ	стр. 51
С4) ПРОСТЫЕ КОЛЛЕКТОРЫ ДЛЯ РАДИАТОРНОГО ОТОПЛЕНИЯ, ПРОСТЫЕ КОЛЛЕКТОРЫ ДЛЯ СИСТЕМ ВОДОСНАБЖЕНИЯ, КОМПЛАНАРНЫЕ КОЛЛЕКТОРЫ	стр. 66
С5) КОЛЛЕКТОРНЫЕ ШКАФЫ ДЛЯ ПРОСТЫХ, КОМПЛАНАРНЫХ КОЛЛЕКТОРОВ И СИСТЕМЫ «ТЕПЛЫЙ ПОЛ»	стр. 72
С6) АКСЕССУАРЫ ДЛЯ КОЛЛЕКТОРОВ	стр. 80
С7) ФИТИНГИ	стр. 87
С8) ШАРОВЫЕ КРАНЫ «МИНИ»	стр. 89
С9) МОНТАЖНЫЕ КЛЮЧИ ДЛЯ ВЕНТИЛЕЙ, КОЛЛЕКТОРОВ, ФИТИНГОВ	стр. 89



ТЕРМОСТАТИЧЕСКИЕ ГОЛОВКИ ДЛЯ ЗОННЫХ ВЕНТИЛЕЙ

Арт. 992

Термостатическая головка с погружным датчиком.
 Диапазон регулировки 20°-70°С. Применяется со штуцером арт. 212.
 Особо рекомендована установка в системе «Теплый пол» для фиксированной регулировки температуры. Ручная система ограничения и блокировки температуры на выбранном значении.



АРТ.	ПОДКЛЮЧЕНИЕ	КОД	УПАКОВКА	
992	30x1,5	82992AC20	1	40

Арт. 995

Термостатическая головка с погружным датчиком.
 Диапазон регулировки 20°-70°С. Применяется со штуцером арт. 189. Особо рекомендована установка в системе «Теплый пол» для фиксированной регулировки температуры. Ручная система блокировки температуры на выбранном значении.



АРТ.	ПОДКЛЮЧЕНИЕ	КОД	УПАКОВКА	
995	30x1,5	82995AC20	1	40

Арт. 997

NEW Термостатическая головка с погружным датчиком.
 Диапазон регулировки 60°-90°С. Применяется со штуцером арт. 212.
 Особо рекомендована установка в системе «Теплый пол» для фиксированной регулировки температуры. Ручная система блокировки температуры на выбранном значении.

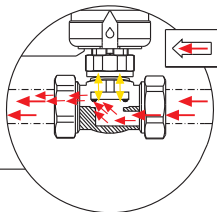


АРТ.	ПОДКЛЮЧЕНИЕ	КОД	УПАКОВКА	
997	30x1,5	82997AC20	1	40

C1) ЗОННЫЕ ВЕНТИЛИ

Арт. 300

2-ходовой зонный вентиль поршневой. Выберите сервопривод арт.978, 979, 980 с резьбой 30x1,5 или термостатические головки с выносным датчиком Iста арт. 992, 995 и 997. Вентиль ограничивает расход до полного закрытия. Максимальное рабочее давление 10 бар. Макс. дифференциальное давление 1 бар. Максимальная рабочая температура 95°C.



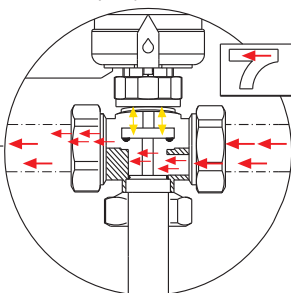
АРТ.	РАЗМЕР	ПОДКЛЮЧЕНИЕ	КОД	УПАКОВКА
300	1/2	30X1,5	82300AD05	1
300	3/4	30X1,5	82300AE05	1
300	1"	30X1,5	82300AF05	1

Арт. 301

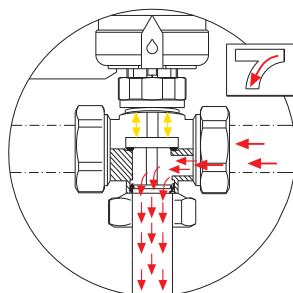
3-ходовой зонный вентиль поршневой с функцией разделителя потока. Выберите сервопривод арт.978, 979, 980 с резьбой 30x1,5 или термостатические головки с выносным датчиком Iста арт. 992, 995 и 997. Вентиль ограничивает расход на прямой линии. Максимальное рабочее давление 10 бар. Макс. дифференциальное давление 1 бар. Максимальная рабочая температура 95°C.



ВЕНТИЛЬ ОТКРЫТ
Поток полностью поступает в прямую линию



ВЕНТИЛЬ ЗАКРЫТ
Поток полностью поступает в байпас



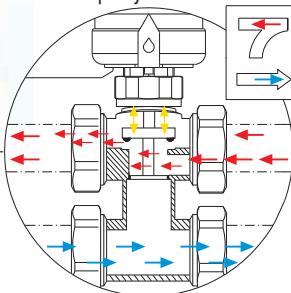
АРТ.	РАЗМЕР	ПОДКЛЮЧЕНИЕ	КОД	УПАКОВКА
301	1/2	30X1,5	82301AD05	1
301	3/4	30X1,5	82301AE05	1
301	1"	30X1,5	82301AF05	1

Арт. 302

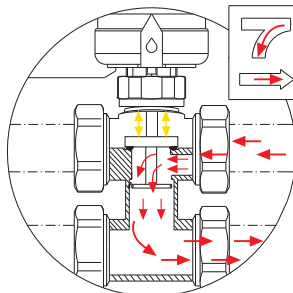
4-ходовой зонный вентиль поршневой с функцией разделителя потока. Выберите сервопривод арт.978, 979, 980 с резьбой 30x1,5 или термостатические головки с выносным датчиком Iста арт. 992, 995 и 997. Вентиль ограничивает расход на прямой линии. Максимальное рабочее давление 10 бар. Макс. дифференциальное давление 1 бар. Максимальная рабочая температура 95°C. Регулируемое расстояние для подключения от 48 до 65 мм. Особо рекомендован монтаж на компланарных коллекторах.



ВЕНТИЛЬ ОТКРЫТ
Поток полностью поступает в прямую линию



ВЕНТИЛЬ ЗАКРЫТ
Поток полностью поступает в байпас



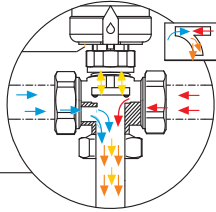
АРТ.	РАЗМЕР	ПОДКЛЮЧЕНИЕ	КОД	УПАКОВКА
302	1/2	30X1,5	82302AD05	1
302	3/4	30X1,5	82302AE05	1
302	1"	30X1,5	82302AF05	1

C1) ЗОННЫЕ ВЕНТИЛИ



Арт. 305

Смеситель поршневой с креплением для медной трубы Ø 22 в комплекте с фитингами. Выберите электротермический сервопривод арт. 978, 979, 980 с резьбой 30x1,5 или термостатические головки с выносным датчиком арт. 992, 995 и 997. Ограничение расхода на горячей линии. Максимальное рабочее давление 10 бар. Макс. дифференциальное давление 1 бар. Макс. рабочая температура.95°C. Крепления 22 мм с 3-х сторон.

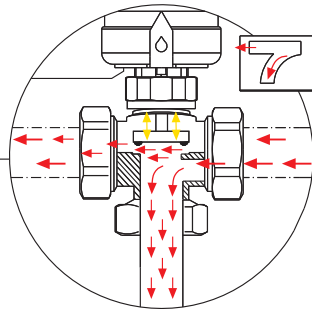


АРТ.	РАЗМЕР	ПОДКЛЮЧЕНИЕ	КОД	УПАКОВКА	
305	22 мм	30X1,5	82305BJ05	1	



Арт. 307

Разделитель потока. Подпитывает ответвленный контур от прямой линии. Выберите электротермический сервопривод арт. 978, 979, 980 с резьбой 30x1,5 или термостатические головки с выносным датчиком арт. 992, 995 и 997. Ограничение расхода на горячей линии. Максимальное рабочее давление 10 бар. Макс. дифференциальное давление 1 бар. Макс. рабочая температура.95°C.

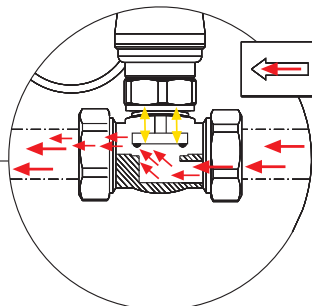


АРТ.	РАЗМЕР	ПОДКЛЮЧЕНИЕ	КОД	УПАКОВКА	
307	1/2	30X1,5	82307AD05	1	
307	3/4	30X1,5	82307AE05	1	
307	1	30X1,5	82307AF05	1	



Арт. 320

2-х ходовой зонный вентиль. С обычно закрытым сервоприводом с микровыключателем. Максимальное рабочее давление 10 бар. Макс. дифференциальное давление 1 бар. Максимальная рабочая температура 95°C.



АРТ.	РАЗМЕР	НАПРЯЖЕНИЕ	ПОДКЛЮЧЕНИЕ	КОД	УПАКОВКА	
320	1/2	230 Вольт	30X1,5	82320ADNC53	1	
320	3/4	230 Вольт	30X1,5	82320AENC53	1	
320	1"	230 Вольт	30X1,5	82320AFNC53	1	

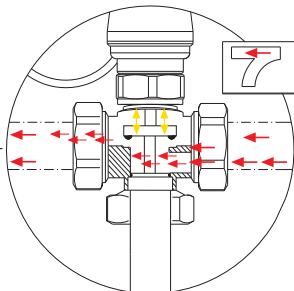
C1) ЗОННЫЕ ВЕНТИЛИ

Арт. 321

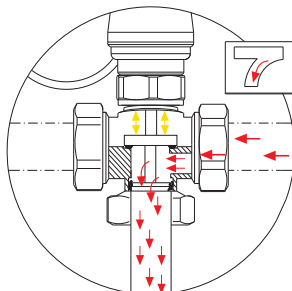
3-х ходовой зонный вентиль. С обычно закрытым сервоприводом с микровыключателем. Максимальное рабочее давление 10 бар. Макс. дифференциальное давление 1 бар. Максимальная рабочая температура 95°C.



ВЕНТИЛЬ ОТКРЫТ
Поток полностью поступает
в прямую линию



ВЕНТИЛЬ ЗАКРЫТ
Поток полностью поступает
в байпас



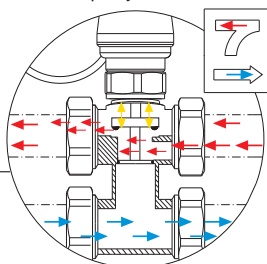
АРТ.	РАЗМЕР	НАПРЯЖЕНИЕ	ПОДКЛЮЧЕНИЕ	КОД	УПАКОВКА	
321	1/2	230 Вольт	30X1,5	82321ADNC53	1	
321	3/4	230 Вольт	30X1,5	82321AENC53	1	
321	1"	230 Вольт	30X1,5	82321AFNC53	1	

Арт. 322

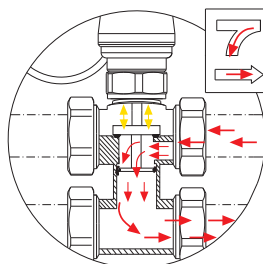
4- ходовой зонный вентиль с обычно закрытым сервоприводом с микровыключателем. Максимальное рабочее давление 10 бар. Макс. дифференциальное давление 1 бар. Максимальная рабочая температура 95°C. Регулируемое расстояние для подключения от 48 до 65 мм. Особо рекомендован монтаж на компланарных коллекторах.



ВЕНТИЛЬ ОТКРЫТ
Поток полностью поступает
в прямую линию



ВЕНТИЛЬ ЗАКРЫТ
Поток полностью поступает
в байпас



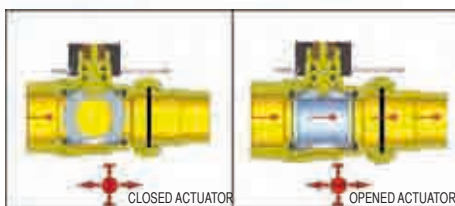
АРТ.	РАЗМЕР	НАПРЯЖЕНИЕ	ПОДКЛЮЧЕНИЕ	КОД	УПАКОВКА	
322	1/2	230 Вольт	30X1,5	82322ADNC53	1	
322	3/4	230 Вольт	30X1,5	82322AENC53	1	
322	1"	230 Вольт	30X1,5	82322AFNC53	1	

Арт. 331

Шаровой зонный вентиль. Наружная - внутренняя резьба. Полнопроходной. Двухходовой. Моторизированный. Максимальное рабочее давление 16 бар. Макс. дифференциальное давление 10 бар. Максимальная рабочая температура 110°C.



NEW



АРТ.	РАЗМЕР	КОД	УПАКОВКА	
331	1/2	82331AD05	1	10
331	3/4	82331AE05	1	10
331	1"	82331AF05	1	10
331	1" 1/4	82331AG05	1	5

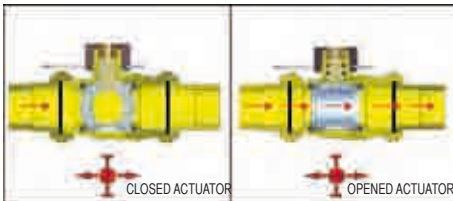
C1) ЗОННЫЕ ВЕНТИЛИ

Арт. 332

Шаровой зонный вентиль. Муфтовые соединения с наружной резьбой. Полнопроходной. Двухходовой. Моторизированный. Максимальное рабочее давление 16 бар. Макс. дифференциальное давление 10 бар. Максимальная рабочая температура 110°C.



NEW



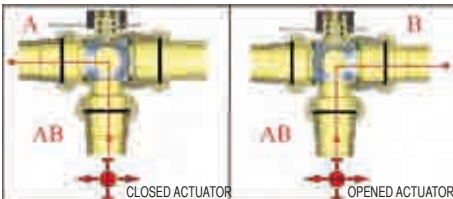
АРТ.	РАЗМЕР	КОД	УПАКОВКА	
332	1/2"	82332AD05	1	10
332	3/4	82332AE05	1	10
332	1"	82332AF05	1	10
332	1" 1/4	82332AG05	1	5

Арт. 333

Шаровой зонный вентиль с функцией разделителя потока. Полнопроходной. Муфтовые соединения. Трехходовой. Моторизированный. Максимальное рабочее давление 16 бар. Макс. дифференциальное давление 10 бар. Максимальная рабочая температура 110°C.



NEW



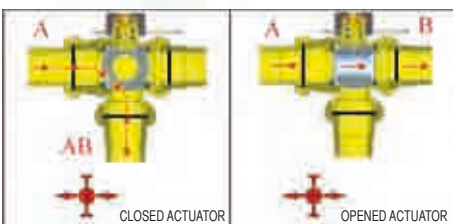
АРТ.	РАЗМЕР	КОД	УПАКОВКА	
333	1/2"	82333AD05	1	10
333	3/4	82333AE05	1	10
333	1"	82333AF05	1	10
333	1" 1/4	82333AG05	1	5

Арт. 334

Шаровой зонный вентиль с байпасом. Полнопроходной. Муфтовые соединения. Трехходовой. Моторизированный. Максимальное рабочее давление 16 бар. Макс. дифференциальное давление 10 бар. Максимальная рабочая температура 110°C.



NEW



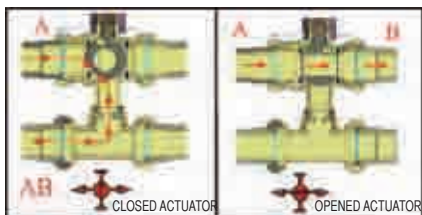
АРТ.	РАЗМЕР	КОД	УПАКОВКА	
334	1/2"	82334AD05	1	10
334	3/4	82334AE05	1	10
334	1"	82334AF05	1	10
334	1" 1/4	82334AG05	1	5

C1) ЗОННЫЕ ВЕНТИЛИ



Арт. 336

Шаровой зонный вентиль. Четырехходовой. Регулируемое расстояние для подключения от 49 до 63 мм. Регулируемый байпас. Полнопроходной. Муфтовые соединения. Моторизированный. Максимальное рабочее давление 16 бар. Макс. дифференциальное давление 10 бар. Максимальная рабочая температура 110°C.



АРТ.	РАЗМЕР	КОД	УПАКОВКА	
336	3/4	82336AE05	1	
336	1"	82336AF05	1	



Арт. 337

Мотор для шарового зонного вентиля. Оснащен реле и вспомогательным микропереключателем. Макс. температура помещения 55°C. Степень защиты IP44. Изготовлен по Европейским Стандартам.

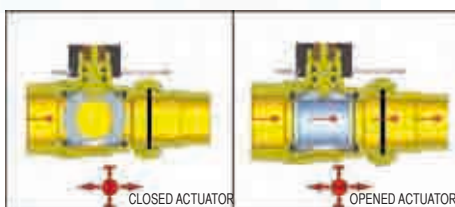


АРТ.	НАПРЯЖЕНИЕ	КОД	УПАКОВКА	
337	230 Вольт	82337BI53	1	10



Арт. 341

Шаровой зонный вентиль. Наружная - внутренняя резьба. В комплекте с мотором оснащенный реле и вспомогательным микропереключателем. Полнопроходной. Двухходовой. Максимальное рабочее давление 16 бар. Макс. дифференциальное давление 10 бар. Максимальная рабочая температура 110°C.

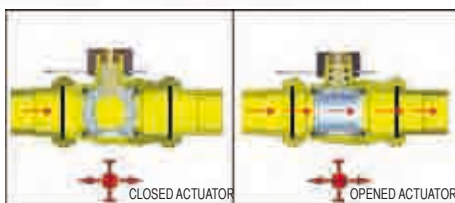


АРТ.	РАЗМЕР	НАПРЯЖЕНИЕ	КОД	УПАКОВКА	
341	1/2"	230 Вольт	82341AD0553	1	
341	3/4	230 Вольт	82341AE0553	1	
341	1"	230 Вольт	82341AF0553	1	
341	1"1/4	230 Вольт	82341AG0553	1	



Арт. 342

Шаровой зонный вентиль. Муфтовые соединения с наружной резьбой. В комплекте с мотором оснащенный реле и вспомогательным микропереключателем. Полнопроходной. Двухходовой. Максимальное рабочее давление 16 бар. Макс. дифференциальное давление 10 бар. Максимальная рабочая температура 110°C.



АРТ.	РАЗМЕР	НАПРЯЖЕНИЕ	КОД	УПАКОВКА	
342	1/2"	230 Вольт	82342AD0553	1	
342	3/4	230 Вольт	82342AE0553	1	
342	1"	230 Вольт	82342AF0553	1	
342	1"1/4	230 Вольт	82342AG0553	1	

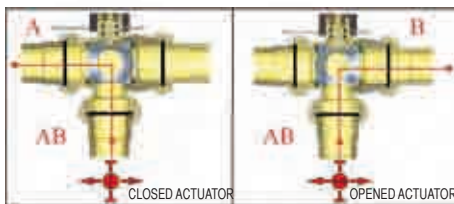
C1) ЗОННЫЕ ВЕНТИЛИ



Арт. 343

Шаровой зонный вентиль с функцией разделителя потока. В комплекте с мотором оснащенный реле и вспомогательным микропереключателем. Полнопроходной. Муфтовые соединения. Трехходовой. Максимальное рабочее давление 16 бар. Макс. дифференциальное давление 10 бар. Максимальная рабочая температура 110°C.

NEW



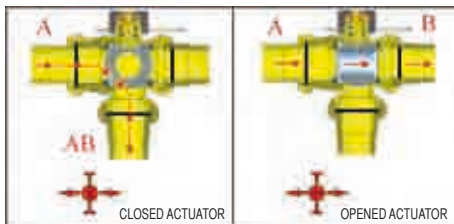
АРТ.	РАЗМЕР	НАПРЯЖЕНИЕ	КОД	УПАКОВКА	
343	1/2	230 Вольт	82343AD0553	1	
343	3/4	230 Вольт	82343AE0553	1	
343	1"	230 Вольт	82343AF0553	1	
343	1" 1/4	230 Вольт	82343AG0553	1	



Арт. 344

Шаровой зонный вентиль с байпасом. В комплекте с мотором оснащенный реле и вспомогательным микропереключателем. Полнопроходной. Муфтовые соединения. Трехходовой. Максимальное рабочее давление 16 бар. Макс. дифференциальное давление 10 бар. Максимальная рабочая температура 110°C.

NEW



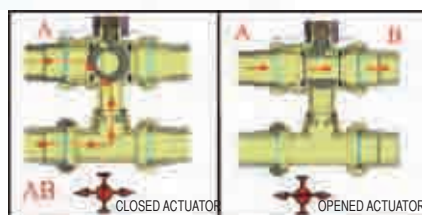
АРТ.	РАЗМЕР	НАПРЯЖЕНИЕ	КОД	УПАКОВКА	
344	1/2	230 Вольт	82344AD0553	1	
344	3/4	230 Вольт	82344AE0553	1	
344	1"	230 Вольт	82344AF0553	1	
344	1" 1/4	230 Вольт	82344AG0553	1	



Арт. 346

Шаровой зонный вентиль. Четырехходовой. В комплекте с мотором оснащенный реле и вспомогательным микропереключателем. Регулируемое расстояние для подключения от 49 до 63 мм. Регулируемый байпас. Полнопроходной. Муфтовые соединения. Максимальное рабочее давление 16 бар. Макс. дифференциальное давление 10 бар. Максимальная рабочая температура 110°C.

NEW



АРТ.	РАЗМЕР	НАПРЯЖЕНИЕ	КОД	УПАКОВКА	
346	3/4	230 Вольт	82346AE0553	1	
346	1"	230 Вольт	82346AF0553	1	

C2) НАСОСНЫЕ ГРУППЫ ДЛЯ КОЛЛЕКТОРОВ И КОТЕЛЬНЫХ БЕЗ РЕГУЛИРОВКИ, С ФИКСИРОВАННОЙ РЕГУЛИРОВКОЙ, И АВТОМАТИЧЕСКОЙ РЕГУЛИРОВКОЙ

Арт. M056

Смесительная группа. Фиксированная точка термостатического регулирования, циркуляционный насос 25/40 или 25/60, предохранительный термостат, клапан максимального давления, термоголовка 20-70°C с выносным датчиком. **Вентиль фиксированной настройки с регулируемым расходом для оптимизации подачи воды.** Боковые подключения к прямой и обратной линиям. Предохранительная электронная схема P309.



АРТ.	РАЗМЕР	КОД	УПАКОВКА	
M056-25/40	1"	87M056PG0640	1	
M056-25/60	1"	87M056PG0660	1	

Арт. M058

Смесительная группа. Фиксированная точка термостатического регулирования, электронный циркуляционный насос с модулируемым расходом класс А25/65, термоголовка 20-70°C с выносным датчиком. **Термостатический вентиль фиксированной настройки с регулируемым расходом для оптимизации подачи воды.** Подключение к прямой линии котла расположено в нижней части слева. Нижнее подключение к обратной линии котла. Подключение прямой и обратной линии системы отопления 1". Предохранительная электронная схема P309 в комплект не входит.



NEW

АРТ.	РАЗМЕР	КОД	УПАКОВКА	
M058-25/65	1"	87M058PG0665	1	

Арт. M059

Смесительная группа. Фиксированная точка термостатического регулирования, электронный циркуляционный насос с модулируемым расходом класс А25/65, термоголовка 20-70°C с выносным датчиком. **2-ходовой термостатический вентиль фиксированной настройки с регулируемым расходом для оптимизации подачи воды.** Подключение к прямой и обратной линии котла расположено в нижней части группы 1/2". Подключение прямой и обратной линии системы отопления 1". Предохранительная электронная схема P309 в комплект не входит.



NEW

АРТ.	РАЗМЕР	КОД	УПАКОВКА	
M059-25/65	1"	87M059PG0665	1	

C2) НАСОСНЫЕ ГРУППЫ ДЛЯ КОЛЛЕКТОРОВ И КОТЕЛЬНЫХ БЕЗ РЕГУЛИРОВКИ, С ФИКСИРОВАННОЙ РЕГУЛИРОВКОЙ, И АВТОМАТИЧЕСКОЙ РЕГУЛИРОВКОЙ



Арт. K062

Насосная группа. Насос 25/40 или 25/60, предохранительный термостат P310, присоединения 1", термометр, автоматический воздухоотводчик. Подключение к коллектору, как справа, так и с левой стороны.

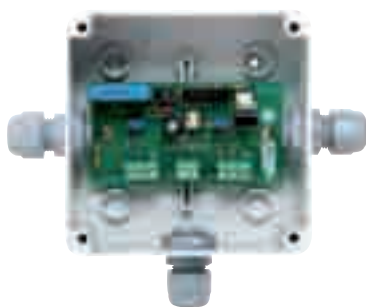
АРТ.	РАЗМЕР	НАПРЯЖЕНИЕ	КОД	УПАКОВКА
K062-25/40	1"	230 Вольт	87K062PG0640	1
K062-25/60	1"	230 Вольт	87K062PG0660	1



Арт. K063

Узел регулировки температуры. Фиксированная точка термостатического регулирования, клапан максимального давления, расходомер, термоголовка 20-70°C с выносным датчиком и штуцером для датчика арт. Iста 189 1/2".

АРТ.	РАЗМЕР	КОД	УПАКОВКА
K063	1"	87K063PG06	1



Арт. P309

Электронная схема рассеивания тепла. Снижает температуру в системе отопления пола. При блокировке насоса предохранительным термостатом арт. P310, обеспечивает работу насоса в течение достаточного времени для снижения температуры воды в контуре отопления. Особо рекомендована установка в системах отопления пола, подключенных к высокотемпературному котлу.

АРТ.	НАПРЯЖЕНИЕ	КОД	УПАКОВКА
P309	230 Вольт	88P3090153	1

Арт. P310

Предохранительный термостат. Ограничивает максимальную температуру воды в контуре теплого пола до 55°C. Особо рекомендована установка в системах отопления пола, подключенных к высокотемпературному котлу. Останавливает насос при достижении температуры в 55°C.



АРТ.	РАЗМЕР	НАПРЯЖЕНИЕ	КОД	УПАКОВКА
P310	1/2	230 Вольт	88P3100199	1

С3) НИЗКОТЕМПЕРАТУРНЫЕ И ВЫСОКОТЕМПЕРАТУРНЫЕ КОЛЛЕКТОРЫ (СО ВСТРОЕННОЙ СМЕСИТЕЛЬНОЙ ГРУППОЙ) С ФИКСИРОВАННОЙ РЕГУЛИРОВКОЙ, И АВТОМАТИЧЕСКОЙ РЕГУЛИРОВКОЙ



Арт. K046 - Арт. K047 - Арт. K048

Коллекторная группа в сборе для системы «Теплый пол». Два подключения: к контуру теплого пола и к радиаторам. **Фиксированная точка термостатического регулирования.** Насос 25/40 (25/60 от 6 выходов на теплый пол), предохранительный термостат Р310, электронная схема рассеивания тепла Р309, **дегазатор для быстрой продувки системы, модуль реле для электрического подключения сервоприводов.** Размеры коллекторных шкафов на стр. 76



АРТ.	Размер головного подкл.	Выходы «Теплый пол»	Подключение радиаторов	КОД ЕВРОКОНУС	УПАКОВКА
K046	1"	2	1	87K046PG06	1
K046	1"	3	1	87K046PH06	1
K046	1"	4	1	87K046PJ06	1
K046	1"	5	1	87K046PQ06	1
K046	1"	6	1	87K046PK06	1
K046	1"	7	1	87K046PR06	1
K046	1"	8	1	87K046PL06	1
K046	1"	9	1	87K046PS06	1
K046	1"	10	1	87K046PM06	1
K046	1"	11	1	87K046PT06	1
K046	1"	12	1	87K046PU06	1
K047	1"	2	2	87K047PG06	1
K047	1"	3	2	87K047PH06	1
K047	1"	4	2	87K047PJ06	1
K047	1"	5	2	87K047PQ06	1
K047	1"	6	2	87K047PK06	1
K047	1"	7	2	87K047PR06	1
K047	1"	8	2	87K047PL06	1
K047	1"	9	2	87K047PS06	1
K047	1"	10	2	87K047PM06	1
K047	1"	11	2	87K047PT06	1
K047	1"	12	2	87K047PU06	1
K048	1"	2	3	87K048PG06	1
K048	1"	3	3	87K048PH06	1
K048	1"	4	3	87K048PJ06	1
K048	1"	5	3	87K048PQ06	1
K048	1"	6	3	87K048PK06	1
K048	1"	7	3	87K048PR06	1
K048	1"	8	3	87K048PL06	1
K048	1"	9	3	87K048PS06	1
K048	1"	10	3	87K048PM06	1
K048	1"	11	3	87K048PT06	1
K048	1"	12	3	87K048PU06	1



Арт. K049

Коллекторная группа в сборе для системы «Теплый пол». **Фиксированная точка термостатического регулирования.** Насос 25/40 (25/60 от 6 выходов на теплый пол), предохранительный термостат Р310, электронная схема рассеивания тепла Р309, **дегазатор для быстрой продувки системы, модуль реле для электрического подключения сервоприводов.** Размеры коллекторных шкафов на стр. 76



АРТ.	Размер головного подключения	Выходы «Теплый пол»	КОД ЕВРОКОНУС	УПАКОВКА
K049	1"	2	87K049PG06	1
K049	1"	3	87K049PH06	1
K049	1"	4	87K049PJ06	1
K049	1"	5	87K049PQ06	1
K049	1"	6	87K049PK06	1
K049	1"	7	87K049PR06	1
K049	1"	8	87K049PL06	1
K049	1"	9	87K049PS06	1
K049	1"	10	87K049PM06	1
K049	1"	11	87K049PT06	1
K049	1"	12	87K049PU06	1

КОЛЛЕКТОРНЫЕ ШКАФЫ стр. 75 / РЕГУЛИРОВКА ТЕМПЕРАТУРЫ стр. 95 / АКЦЕССУАРЫ стр. 80

С3) НИЗКОТЕМПЕРАТУРНЫЕ И ВЫСОКОТЕМПЕРАТУРНЫЕ КОЛЛЕКТОРЫ (СО ВСТРОЕННОЙ СМЕСИТЕЛЬНОЙ ГРУППОЙ) С ФИКСИРОВАННОЙ РЕГУЛИРОВКОЙ, И АВТОМАТИЧЕСКОЙ РЕГУЛИРОВКОЙ

Арт. K054 - Арт. K056 - Арт. K058

Коллекторная группа в сборе для системы «Теплый пол». Два подключения: к контуру теплого пола и к радиаторам. **Фиксированная точка термостатического регулирования** контура теплого пола. Насос 25/40 (25/60 от 6 выходов на теплый пол), предохранительный термостат Р310, электронная схема рассеивания тепла Р309. **Размеры коллекторных шкафов на стр. 77**



АРТ.	Размер головного Подключ.	Выходы «Теплый пол»	Подключение радиаторов	КОД ЕВРОКОНУС	УПАКОВКА
K054	1"	2	1	87K054PG06	1
K054	1"	3	1	87K054PH06	1
K054	1"	4	1	87K054PJ06	1
K054	1"	5	1	87K054PQ06	1
K054	1"	6	1	87K054PK06	1
K054	1"	7	1	87K054PR06	1
K054	1"	8	1	87K054PL06	1
K054	1"	9	1	87K054PS06	1
K054	1"	10	1	87K054PM06	1
K054	1"	11	1	87K054PT06	1
K054	1"	12	1	87K054PU06	1
K056	1"	2	2	87K056PG06	1
K056	1"	3	2	87K056PH06	1
K056	1"	4	2	87K056PJ06	1
K056	1"	5	2	87K056PQ06	1
K056	1"	6	2	87K056PK06	1
K056	1"	7	2	87K056PR06	1
K056	1"	8	2	87K056PL06	1
K056	1"	9	2	87K056PS06	1
K056	1"	10	2	87K056PM06	1
K056	1"	11	2	87K056PT06	1
K056	1"	12	2	87K056PU06	1
K058	1"	2	3	87K058PG06	1
K058	1"	3	3	87K058PH06	1
K058	1"	4	3	87K058PJ06	1
K058	1"	5	3	87K058PQ06	1
K058	1"	6	3	87K058PK06	1
K058	1"	7	3	87K058PR06	1
K058	1"	8	3	87K058PL06	1
K058	1"	9	3	87K058PS06	1
K058	1"	10	3	87K058PM06	1
K058	1"	11	3	87K058PT06	1
K058	1"	12	3	87K058PU06	1

Арт. K060

Коллекторная группа в сборе для системы «Теплый пол». **Фиксированная точка термостатического регулирования**. Насос 25/40 (25/60 от 6 выходов на теплый пол), предохранительный термостат Р310, электронная схема рассеивания тепла Р309. **Размеры коллекторных шкафов на стр. 77**



АРТ.	Размер головного подключения	Выходы «Теплый пол»	КОД ЕВРОКОНУС	УПАКОВКА
K060	1"	2	87K060PG06	1
K060	1"	3	87K060PH06	1
K060	1"	4	87K060PJ06	1
K060	1"	5	87K060PQ06	1
K060	1"	6	87K060PK06	1
K060	1"	7	87K060PR06	1
K060	1"	8	87K060PL06	1
K060	1"	9	87K060PS06	1
K060	1"	10	87K060PM06	1
K060	1"	11	87K060PT06	1
K060	1"	12	87K060PU06	1

КОЛЛЕКТОРНЫЕ ШКАФЫ стр. 75 / РЕГУЛИРОВКА ТЕМПЕРАТУРЫ стр. 95 / АКЦЕССУАРЫ стр. 80

С3) НИЗКОТЕМПЕРАТУРНЫЕ И ВЫСОКОТЕМПЕРАТУРНЫЕ КОЛЛЕКТОРЫ (СО ВСТРОЕННОЙ СМЕСИТЕЛЬНОЙ ГРУППОЙ) С ФИКСИРОВАННОЙ РЕГУЛИРОВКОЙ, И АВТОМАТИЧЕСКОЙ РЕГУЛИРОВКОЙ



Арт. K050 - Арт. K051 - Арт. K052

Коллекторная группа в сборе для системы «Теплый пол». Два подключения: к контуру теплого пола и к радиаторам. **Модулирующее регулирование.** Насос 25/40 (25/60 от 6 выходов на теплый пол), предохранительный термостат Р310, погодозависимый блок с хронотермостатом. **Дегазатор для быстрой продувки системы, модуль реле для электрического подключения сервоприводов.**
Размеры коллекторных шкафов на стр. 76



АРТ.	Размер головного Подключ.	Выходы «Теплый пол»	Подключение радиаторов	КОД ЕВРОКОНУС	УПАКОВКА
K050	1"	2	1	87K050PG06	1
K050	1"	3	1	87K050PH06	1
K050	1"	4	1	87K050PJ06	1
K050	1"	5	1	87K050PQ06	1
K050	1"	6	1	87K050PK06	1
K050	1"	7	1	87K050PR06	1
K050	1"	8	1	87K050PL06	1
K050	1"	9	1	87K050PS06	1
K050	1"	10	1	87K050PM06	1
K050	1"	11	1	87K050PT06	1
K050	1"	12	1	87K050PU06	1
K051	1"	2	2	87K051PG06	1
K051	1"	3	2	87K051PH06	1
K051	1"	4	2	87K051PJ06	1
K051	1"	5	2	87K051PQ06	1
K051	1"	6	2	87K051PK06	1
K051	1"	7	2	87K051PR06	1
K051	1"	8	2	87K051PL06	1
K051	1"	9	2	87K051PS06	1
K051	1"	10	2	87K051PM06	1
K051	1"	11	2	87K051PT06	1
K051	1"	12	2	87K051PU06	1
K052	1"	2	3	87K052PG06	1
K052	1"	3	3	87K052PH06	1
K052	1"	4	3	87K052PJ06	1
K052	1"	5	3	87K052PQ06	1
K052	1"	6	3	87K052PK06	1
K052	1"	7	3	87K052PR06	1
K052	1"	8	3	87K052PL06	1
K052	1"	9	3	87K052PS06	1
K052	1"	10	3	87K052PM06	1
K052	1"	11	3	87K052PT06	1
K052	1"	12	3	87K052PU06	1



Арт. K053

Коллекторная группа в сборе для системы «Теплый пол». **Модулирующее регулирование.** Насос 25/40 (25/60 от 6 выходов на теплый пол), предохранительный термостат Р310, погодозависимый блок с хронотермостатом. **Дегазатор для быстрой продувки системы, модуль реле для электрического подключения сервоприводов.** Размеры коллекторных шкафов на стр. 76



АРТ.	Размер головного подключения	Выходы «Теплый пол»	КОД ЕВРОКОНУС	УПАКОВКА
K053	1"	2	87K053PG06	1
K053	1"	3	87K053PH06	1
K053	1"	4	87K053PJ06	1
K053	1"	5	87K053PQ06	1
K053	1"	6	87K053PK06	1
K053	1"	7	87K053PR06	1
K053	1"	8	87K053PL06	1
K053	1"	9	87K053PS06	1
K053	1"	10	87K053PM06	1
K053	1"	11	87K053PT06	1
K053	1"	12	87K053PU06	1

КОЛЛЕКТОРНЫЕ ШКАФЫ стр. 75 / РЕГУЛИРОВКА ТЕМПЕРАТУРЫ стр. 95 / АКЦЕССУАРЫ стр. 80

С3) НИЗКОТЕМПЕРАТУРНЫЕ И ВЫСОКОТЕМПЕРАТУРНЫЕ КОЛЛЕКТОРЫ (СО ВСТРОЕННОЙ СМЕСИТЕЛЬНОЙ ГРУППОЙ) С ФИКСИРОВАННОЙ РЕГУЛИРОВКОЙ, И АВТОМАТИЧЕСКОЙ РЕГУЛИРОВКОЙ

Арт. K064 - Арт. K066 - Арт. K068

Коллекторная группа в сборе для системы «Теплый пол». Два подключения: к контуру теплого пола и к радиаторам. **Модулирующее регулирование** контура теплого пола. Насос 25/40 (25/60 от 6 выходов на теплый пол), предохранительный термостат Р310, погодозависимый блок с хронотермостатом. **Размеры коллекторных шкафов на стр. 77**



АРТ.	Размер головного Подключ.	Выходы «Теплый пол»	Подключ. радиаторов	КОД ЕВРОКОНУС	УПАКОВКА
K064	1"	2	1	87K064PG06	1
K064	1"	3	1	87K064PH06	1
K064	1"	4	1	87K064PJ06	1
K064	1"	5	1	87K064PQ06	1
K064	1"	6	1	87K064PK06	1
K064	1"	7	1	87K064PR06	1
K064	1"	8	1	87K064PL06	1
K064	1"	9	1	87K064PS06	1
K064	1"	10	1	87K064PM06	1
K064	1"	11	1	87K064PT06	1
K064	1"	12	1	87K064PU06	1
K066	1"	2	2	87K066PG06	1
K066	1"	3	2	87K066PH06	1
K066	1"	4	2	87K066PJ06	1
K066	1"	5	2	87K066PQ06	1
K066	1"	6	2	87K066PK06	1
K066	1"	7	2	87K066PR06	1
K066	1"	8	2	87K066PL06	1
K066	1"	9	2	87K066PS06	1
K066	1"	10	2	87K066PM06	1
K066	1"	11	2	87K066PT06	1
K066	1"	12	2	87K066PU06	1
K068	1"	2	3	87K068PG06	1
K068	1"	3	3	87K068PH06	1
K068	1"	4	3	87K068PJ06	1
K068	1"	5	3	87K068PQ06	1
K068	1"	6	3	87K068PK06	1
K068	1"	7	3	87K068PR06	1
K068	1"	8	3	87K068PL06	1
K068	1"	9	3	87K068PS06	1
K068	1"	10	3	87K068PM06	1
K068	1"	11	3	87K068PT06	1
K068	1"	12	3	87K068PU06	1

Арт. K070

Коллекторная группа в сборе для системы «Теплый пол». **Модулирующее регулирование**. Насос 25/40 (25/60 от 6 выходов на теплый пол), предохранительный термостат Р310, погодозависимый блок с хронотермостатом. **Размеры коллекторных шкафов на стр. 77**



АРТ.	Размер головного подключения	Подключено и радиаторов	КОД ЕВРОКОНУС	УПАКОВКА
k070	1"	2	87K070PG06	1
k070	1"	3	87K070PH06	1
k070	1"	4	87K070PJ06	1
k070	1"	5	87K070PQ06	1
k070	1"	6	87K070PK06	1
k070	1"	7	87K070PR06	1
k070	1"	8	87K070PL06	1
k070	1"	9	87K070PS06	1
k070	1"	10	87K070PM06	1
k070	1"	11	87K070PT06	1
k070	1"	12	87K070PU06	1

КОЛЛЕКТОРНЫЕ ШКАФЫ стр. 75 / РЕГУЛИРОВКА ТЕМПЕРАТУРЫ стр. 95 / АКЦЕССУАРЫ стр. 80