

**ПОЛИПРОПИЛЕНОВЫЕ  
И ПОЛИЭТИЛЕНОВЫЕ  
ТРУБОПРОВОДНЫЕ  
СИСТЕМЫ**

**КАТАЛОГ  
ПРОДУКЦИИ  
2021**

**HEISSKRAFT** <sup>®</sup>**HK**  
QUALITY IN DETAIL

## ОПТИМАЛЬНОЕ РЕШЕНИЕ ДЛЯ СИСТЕМ ОТОПЛЕНИЯ И ГОРЯЧЕГО ВОДОСНАБЖЕНИЯ

ClimatFaser — это инновационное поколение многослойных термостабилизированных полипропиленовых труб для систем отопления и водоснабжения, дающее возможность применения труб меньшего диаметра за счет большей пропускной способности при построении инженерных систем:

- большая пропускная способность до 40%;
- меньший вес до 35 %
- соответствие строительным нормативным документам
- соответствие санитарным и экологическим нормам.



Труба многослойная напорная полипропиленовая ClimatFaser S 3,2 (SDR 7,4); S 4 (SDR 9) PN 22, армированная стекловолокном — для систем горячего водоснабжения и систем отопления с рабочей температурой теплоносителя до +95°C.

При производстве труб ClimatFaser используются уникальные разработки компании HEISSKRAFT с применением исходных материалов PP-RCT Тип 4 от крупнейшего производителя сырья Basell. Труба предназначена для использования в многоэтажном строительстве. В соответствии с техническими условиями труба маркируется PN 22.

Внутренний и внешний слой изготовлены из термостабилизированного полипропилена. Средний слой представляет собой компаунд, состоящий из смеси термостабилизированного полипропилена и стекловолокна. Рецепт компаунда разработан специально для компании HEISSKRAFT.

При производстве трубы ClimatFaser слои трубы накладываются друг на друга в один момент времени, что исключает возможность расслоения трубы в процессе эксплуатации. Труба остаётся стабильна и сохраняет свои прочностные характеристики при длительном воздействии высоких температур (+95°C — непрерывное воздействие на протяжении 5 лет). Коэффициент теплового линейного удлинения ClimatFaser — 0,04 мм/м °C (максимально приближен к показателю трубы KraftStabi, армированной алюминиевой фольгой).

### ПРЕИМУЩЕСТВА ТРУБЫ ClimatFaser:

- большая пропускная способность до 40%
- меньший вес до 35 %
- высокопрочная трехслойная труба, стабилизированная уникальным слоем стекловолокна PP-RCT-GF-HKC
- низкий коэффициент теплового расширения
- меньшая стоимость системы за счет уменьшения диаметра труб и фитингов
- компактность системы
- повышенная ударпрочность при низких температурах
- высокие характеристики сопротивления к растрескиванию
- высокая термостабильность
- абсолютная устойчивость к коррозии

# Преимущества HEISSKRAFT

## КРЕДО КОМПАНИИ

Производство только высококачественных труб и фитингов.

## СЫРЬЕ

Компаундированный материал ведущих мировых производителей сырья Borealis и Basell содержит комплекс присадок, которые положительно влияют на увеличение срока эксплуатации при высоких температурах и давлении и, как следствие, позволяют трубам служить не менее 50 лет.

## ОБОРУДОВАНИЕ

Высокотехнологичное, полностью автоматизированное оборудование таких известных брендов, как Battenfeld, Krauss Maffei (Германия), Cincinnati Extrusion и ТПА Engel (Австрия), позволяет производить продукцию высокого качества.

## ФИТИНГИ

Конструктивные особенности комбинированных фитингов HEISSKRAFT, в частности, вес фитингов, на 20-30% превышающий вес аналогичной продукции других производителей, определяют устойчивость работы системы при экстремальных условиях эксплуатации, позволяют выдерживать гидроудары и механические воздействия.

Марка латуни CW617N и CW614N, представляющая собой аналог латуни марки ЛС 59-2 ГОСТ 15527-2004 — это европейский стандарт качества EN 12165. Ежегодно ассортимент фитингов пополняется за счет инновационных предложений специалистов конструкторского бюро HEISSKRAFT.

## СЕРЫЙ ЦВЕТ

При попадании света в трубе размножаются светочувствительные бактерии. Серый цвет труб препятствует проникновению ультрафиолетовых лучей и является эффективным сдерживающим барьером для роста бактерий в питьевой воде, чего нельзя сказать о «белых трубах». Отметим, что появление такого рода вредных для человека бактерий может стать причиной серьезных заболеваний.

Трубы и фитинги HEISSKRAFT соответствуют требованиям ГОСТ 32415-2013 п. 5.1.13, согласно которым коэффициент пропускания при определении непрозрачности труб должен быть не более 0,2%.

## ИННОВАЦИОННАЯ ПОЛИТИКА

Трубы KraftFaser, ClimatFaser и FestFaser, армированные стекловолокном, не требуют зачистки. Главное их отличие от аналогов других производителей — линейное расширение на уровне показателя труб, армированных алюминием (Stabi).

Трубы ClimatFaser и FestFaser — это новое поколение труб из термостабилизированного полипропилена PP-RCT (в качестве сырья выступают Borealis RA-7050 и Basell Hostalen PP XN112-1), армированных стекловолокном. За счет использования нового материала PP-RCT и интегрированного компаунда PP-RCT+GF-НК во внутреннем слое, данный вид труб можно использовать в системах центрального отопления с температурой теплоносителя +95°C.

Компаунд для среднего слоя был специально разработан в немецкой лаборатории по заказу HEISSKRAFT.

Компания уделяет особое внимание новым технологиям, что позволяет ей всегда быть на шаг впереди конкурентов и предлагать своим клиентам новинки, а также уже знакомую, но усовершенствованную продукцию.

По всей России технические специалисты компании проводят обучающие семинары для повышения квалификации проектировщиков и монтажников, работающих с продукцией HEISSKRAFT.



# Полипропиленовые трубы

## Назначение

- отопление
- горячее водоснабжение
- холодное водоснабжение
- технические трубопроводы
- кондиционирование
- холодоснабжение

## Характеристики

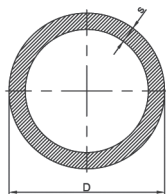
- PN от 10 до 30 Bar
- T раб от 20 до 95°C

## Материал

- полипропилен рандомсополимер  
PP-R 100 и PP-RCT

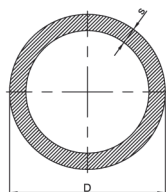


## Труба полипропиленовая KraftPipe SDR 11 (PN10), $\alpha$ — 0,15 мм/м·°C



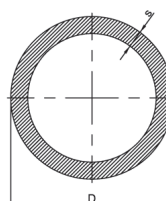
Артикул	Размер, D x s, мм	Кол-во в упак., м	Вес упак., кг	Объем упак., м <sup>3</sup>
10120	20x1,9	100	10,70	0,04
10125	25x2,3	60	9,84	0,04
10132	32x3,0	40	10,44	0,04
10140	40x3,7	24	9,88	0,04
10150	50x4,6	16	10,20	0,04
10163	63x5,8	12	12,12	0,05
10175	75x6,9	8	11,28	0,04
10190	90x8,2	4	8,12	0,03
101110	110x10	4	12,04	0,05
101120	20x1,9 (2 м)	50	5,35	0,02
101125	25x2,3 (2 м)	30	4,92	0,02
101132	32x3,0 (2 м)	20	5,22	0,02
101140	40x3,7 (2м)	12	4,94	0,02
<b>NEW</b> 1010125	125x11,4	4	15,70	0,06
<b>NEW</b> 101160	160x14,6	4	25,66	0,10
<b>NEW</b> 101200	200x18,2	4	40,00	0,16

## Труба полипропиленовая KraftPipeRolle SDR 7,4 (PN20), $\alpha$ — 0,15 мм/м·°C



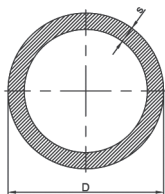
Артикул	Размер, D x s, мм	Кол-во в упак., м	Вес упак., кг	Объем упак., м <sup>3</sup>
102016	16x2,3	200	19,4	0,13

## Труба полипропиленовая KraftPipePlus SDR 7,4 (PN20), $\alpha$ — 0,15 мм/м °C "



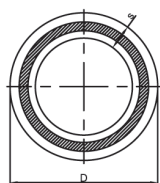
Артикул	Размер, D x s, мм	Кол-во в упак., м	Вес упак., кг	Объем упак., м <sup>3</sup>
131720	20x2,8	100	15,8	0,04
131725	25x3,5	60	14,76	0,04
131732	32x4,4	40	15,76	0,04
131740	40x5,5	24	14,71	0,04
131750	50x6,9	16	15,28	0,04
131763	63x8,6	12	18,00	0,05
131775	75x10,3	8	17,08	0,04
131790	90x12,3	4	12,23	0,04
1317110	110x15,1	4	18,3	0,04
<b>NEW</b> 13170125	125x17,1	4	24,84	0,06
<b>NEW</b> 1317160	160x21,9	4	39,00	0,10
<b>NEW</b> 1317200	200x27,4	4	60,00	0,16
<b>NEW</b> 1317250	250x34,2	4	93,89	0,25

## Труба полипропиленовая KraftPipe SDR 6 (PN25), $\alpha$ — 0,15 мм/м·°C



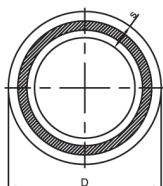
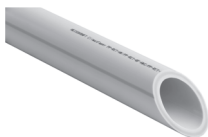
Артикул	Размер, D x s, мм	Кол-во в упак., м	Вес упак., кг	Объем упак., м <sup>3</sup>
10220	20x3,4	100	17,20	0,04
10225	25x4,2	60	15,84	0,04
10232	32x5,4	40	17,36	0,04
10240	40x6,7	24	16,10	0,04
10250	50x8,3	16	16,38	0,04
10263	63x10,5	12	19,80	0,05
10275	75x12,5	8	18,72	0,04
10290	90x15,0	4	13,44	0,03
102110	110x18,3	4	20,04	0,05
102120	20x3,4 (2 м)	50	8,60	0,02
102125	25x4,2 (2 м)	30	7,92	0,02
102132	32x5,4 (2 м)	20	8,68	0,02
102140	40x6,7 (2 м)	12	8,05	0,02

## Труба полипропиленовая со стекловолокном KraftFaser SDR 7,4 (PN20), $\alpha$ — 0,04 мм/м °C



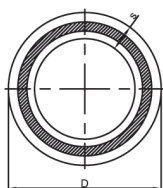
Артикул	Размер, D x s, мм	Кол-во в упак., м	Вес упак., кг	Объем упак., м <sup>3</sup>
10420	20x2,8	100	15,80	0,04
10425	25x3,5	60	14,76	0,04
10432	32x4,4	40	15,76	0,04
10440	40x5,5	24	14,71	0,04
10450	50x6,9	16	15,28	0,04
10463	63x8,6	12	18,00	0,05
10475	75x10,3	8	17,08	0,04
10490	90x12,3	4	12,23	0,04
104110	110x15,1	4	18,30	0,04
1040125	125x17,1	4	42,70	0,11
104120	20x2,8 (2 м)	50	7,90	0,02
104125	25x3,5 (2 м)	30	7,38	0,02
104132	32x4,4 (2 м)	20	7,88	0,02
<b>NEW</b> 104160	160x21,9	4	27,00	0,10
<b>NEW</b> 104200	200x27,4	4	42,06	0,16
<b>NEW</b> 104250	250x34,2	4	65,44	0,25

## Труба полипропиленовая термостабилизированная со стекловолокном ClimatFaser SDR 7,4 / SDR 9 (PN22), $\alpha$ — 0,04 мм/м °C



Артикул	Размер, D x s, mm	Кол-во в упак., м	Вес упак., кг	Объем упак., м <sup>3</sup>
131620	20x2,8	100	15,80	0,04
131625	25x3,5	60	14,76	0,04
131632	32x3,6	40	13,01	0,04
131640	40x4,5	24	12,46	0,04
131650	50x5,6	16	12,85	0,04
131663	63x7,1	12	15,33	0,05
131675	75x8,4	8	14,37	0,01
131690	90x10,1	4	10,41	0,03
1316110	110x12,3	4	15,35	0,05
<i>NEW</i> 1316125	125x14,0	4	15,70	0,06
<i>NEW</i> 1316160	160x17,9	4	18,30	0,10
<i>NEW</i> 1316200	200x22,4	4	28,32	0,16
<i>NEW</i> 1316250	250x27,9	4	43,80	0,25

## Труба полипропиленовая термостабилизированная со стекловолокном FestFaser SDR 6 (PN30), $\alpha$ — 0,035 мм/м °C



Артикул	Размер, D x s, mm	Кол-во в упак., м	Вес упак., кг	Объем упак., м <sup>3</sup>
130620	20x3,4	100	18,55	0,04
130625	25x4,2	60	16,99	0,04
130632	32x5,4	40	18,67	0,04
130640	40x6,7	24	16,10	0,04
130650	50x8,3	16	17,76	0,04
130663	63x10,5	12	21,19	0,05
130675	75x12,5	8	17,08	0,01
130690	90x15,0	4	13,44	0,03
1306110	110x18,3	4	20,04	0,05

# Полипропиленовые фитинги

## Назначение

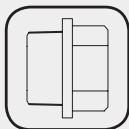
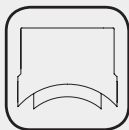
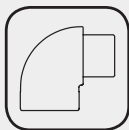
- отопление
- горячее водоснабжение
- холодное водоснабжение
- технические трубопроводы
- кондиционирование
- холодоснабжение

## Характеристики

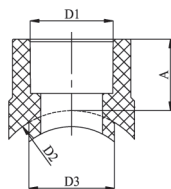
- d от 20 до 110 мм
- S — 2,5
- PN 25
- T max 90°C

## Материал

- полипропилен рандомсополимер PP-R 100



## Вварное седло



Артикул	Размер, D, mm	A	D <sub>1</sub>	D <sub>2</sub>	D <sub>3</sub>	Кол-во в упак., шт.	Вес упак., кг	Объем упак., м <sup>3</sup>
20563	63x32	26	32	63	32	50	2,00	0,01
20575	75x32	27	32	75	32	50	2,00	0,01
20590	90x32	27	32	90	32	50	2,00	0,01
205110	110x32	27	32	110	32	50	2,00	0,01
2056340	63x40	27	40	63	40	50	2,49	0,01
2057540	75x40	27	40	75	40	50	2,46	0,01
2059040	90x40	27	40	90	40	50	2,44	0,01
20511040	110x40	26	40	110	40	50	2,34	0,01
20511050	110x50	27	50	110	50	50	3,67	0,02

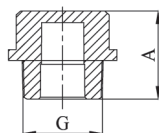
## Сварочные насадки и сверла для монтажа вварных седел

Таблица соответствия инструмента для монтажа вварных седел



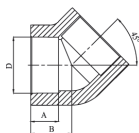
Вварные седла		Насадки для вварных седел		Сверла	
Артикул	Размер, mm	Артикул	Размер, mm	Артикул	Размер, mm
20563	63x32	412032063	2S/WS63/20-32	4100320	HS/WS 32
2056340	63x40	412040063	2S/WS63/20-40	4100400	HS/WS 40
20575	75x32	412032075	2S/WS75/32	4100320	HS/WS 32
2057540	75x40	412040075	2S/WS75/40	4100400	HS/WS 40
20590	90x32	412032090	2S/WS90/32	4100320	HS/WS 32
2059040	90x40	412040090	2S/WS90/40	4100400	HS/WS 40
205110	110x32	412032110	2S/WS110/32	4100320	HS/WS 32
20511040	110x40	412040110	2S/WS110/40	4100400	HS/WS 40
20511050	110x50	412050110	2S/WS110/50	4100500	HS/WS 50

## Пробка с резьбой



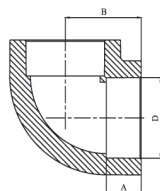
Артикул	Размер, D, мм	A	G	Кол-во в упак., шт.	Вес упак., кг	Объем упак., м <sup>3</sup>
21120	1/2"	23	1/2"	100	0,57	0,01

## Колено 45°



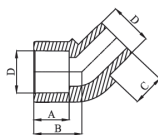
Артикул	Размер, D, мм	A	B	D	Кол-во в упак., шт.	Вес упак., кг	Объем упак., м <sup>3</sup>
2012020	20	15	20	20	200	2,32	0,01
2012025	25	17,5	23,5	25	100	2,27	0,01
2012032	32	18,5	26	32	50	2,03	0,01
2012040	40	21,5	31	40	30	2,14	0,01
2012050	50	24,5	36	50	20	2,64	0,01
2012063	63	28,4	42,4	63	10	2,36	0,01
2012075	75	31	49	75	2	0,83	0,01
2012090	90	35	56	90	1	0,69	0,01
20120110	110	39	65	110	1	1,02	0,01

## Колено 90°



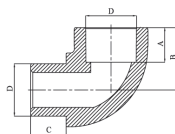
Артикул	Размер, D, мм	A	B	D	Кол-во в упак., шт.	Вес упак., кг	Объем упак., м <sup>3</sup>
2011020	20	15	26	20	200	3,22	0,01
2011025	25	16,5	30	25	100	2,37	0,01
2011032	32	18,5	36	32	50	2,14	0,01
2011040	40	21,5	42,5	40	30	2,36	0,01
2011050	50	29	52	50	20	3,01	0,01
2011063	63	28,4	61	63	10	3,00	0,01
2011075	75	32	71,5	75	5	2,64	0,01
2011090	90	36,5	83,5	90	5	4,37	0,01
20110110	110	39	95	110	4	5,52	0,02

## Колено 45° внутреннее/наружное



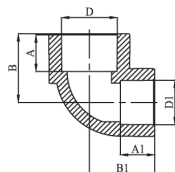
Артикул	Размер, D, mm	A	B	C	D	Кол-во в упак., шт.	Вес упак., кг	Объем упак., м <sup>3</sup>
2012120	20	16	22	14,5	20	200	4,00	0,01

## Колено 90° внутреннее/наружное



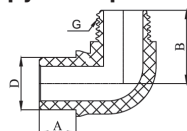
Артикул	Размер, D, mm	A	B	C	D	Кол-во в упак., шт.	Вес упак., кг	Объем упак., м <sup>3</sup>
2011120	20	15	26	15	20	300	3,00	0,01
2011125	25	16,5	30	17	25	100	3,00	0,01

## Колено 90° переходное



Артикул	Размер, D, mm	A <sub>1</sub>	A	B <sub>1</sub>	B	D <sub>1</sub>	D	Кол-во в упак., шт.	Вес упак., кг	Объем упак., м <sup>3</sup>
201121620	16x20	14	15	25	26	16	20	50	0,58	0,01
201122520	25x20	15	16,5	28,5	30	20	25	100	3,00	0,01

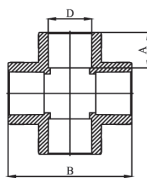
## Колено переходное с пластмассовой наружной резьбой



Артикул	Размер, D, mm	A	B	D	G	Кол-во в упак., шт.	Вес упак., кг	Объем упак., м <sup>3</sup>
30320	20x1/2"	14,5	28	20	1/2"	10	0,20	0,01
30325	25x3/4"	16	32	25	3/4"	10	0,30	0,01

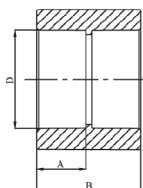


## Крестовина



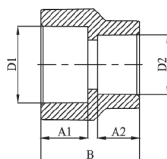
Артикул	Размер, D, mm	A	B	D	Кол-во в упак., шт.	Вес упак., кг	Объем упак., м <sup>3</sup>
20620	20	16	55	20	25	0,75	0,01
20625	25	17	61	25	25	1,09	0,01
20632	32	20,5	76	32	10	0,80	0,01

## Муфта



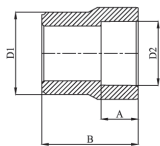
Артикул	Размер, D, mm	A	B	D	Кол-во в упак., шт.	Вес упак., кг	Объем упак., м <sup>3</sup>
20220	20	14,5	32	20	200	1,86	0,01
20225	25	17,5	38	25	100	1,67	0,01
20232	32	18,5	40	32	50	1,46	0,01
20240	40	21,5	47	40	50	2,05	0,01
20250	50	23,5	52	50	20	2,00	0,01
20263	63	28,4	60	63	10	1,68	0,01
20275	75	32	69	75	5	1,36	0,01
20290	90	36,5	78	90	5	2,36	0,01
202110	110	42,5	90	110	5	3,43	0,01

## Муфта переходная



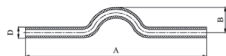
Артикул	Размер, D, mm	A <sub>1</sub>	A <sub>2</sub>	B	D <sub>1</sub>	D <sub>2</sub>	Кол-во в упак., шт.	Вес упак., кг	Объем упак., м <sup>3</sup>
2022016	20x16	16	15	34	20	16	20	0,24	0,01
2022520	25x20	15	17	34	25	20	300	4,11	0,02
2023220	32x20	15	18,5	37	32	20	150	3,67	0,01
2023225	32x25	17	19	40	32	25	150	4,06	0,01
2024032	40x32 (63x32 B/H)	19	21	52	40	32	50	3,76	0,01
2025040	50x40	21	24	52	50	40	20	1,80	0,01
2026350	63x50	25	29	58	63	50	20	3,40	0,01

## Муфта переходная (внутреннее/наружное)



Артикул	Размер, D, mm	A	B	D <sub>1</sub>	D <sub>2</sub>	Кол-во в упак., шт.	Вес упак., кг	Объем упак., м <sup>3</sup>
2032520	25x20	16	36	25	20	300	3,00	0,01
2033220	32x20	16	36	32	20	150	2,13	0,01
2033225	32x25	16,5	40	32	25	200	3,70	0,02
2034020	40x20	16	38	40	20	150	3,00	0,01
2034025	40x25	17,5	37	40	25	150	4,50	0,02
2034032	40x32	18	47	40	32	100	3,18	0,01
2035020	50x20	15	45	50	20	50	1,94	0,01
2035025	50x25	16,5	45	50	20	50	2,02	0,01
2035032	50x32	20,5	46	50	32	50	2,50	0,01
2035040	50x40	22,5	52,5	50	40	30	1,50	0,01
2036320	63x20	15	63	55	20	30	2,18	0,01
2036325	63x25	16,5	63	55	25	30	2,20	0,01
2036340	63x40	21,5	56	63	40	30	2,35	0,01
2036350	63x50	25	61,5	63	50	20	2,40	0,01
2037540	75x40	21,5	58	75	40	20	2,38	0,01
2037550	75x50	24,5	60	75	50	10	1,35	0,01
2037563	75x63	28,4	71	75	63	10	1,78	0,01
2039050	90x50	28,4	69	90	50	10	1,90	0,01
2039063	90x63	28,4	69	90	63	10	2,30	0,01
2039075	90x75	33	76	90	75	5	1,35	0,01
20311090	110x90	36,5	90	110	90	5	2,50	0,01

## Перекрещивание



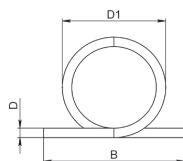
Артикул	Размер, D, mm	A	B	D	Кол-во в упак., шт.	Вес упак., кг	Объем упак., м <sup>3</sup>
20920	20	400	30	20	50	3,50	0,01
20925	25	400	30	25	25	2,25	0,02
20932	32	400	35	32	20	3,20	0,01
20940	40	400	35	40	10	3,30	0,01

## Перекрещивание раструбное



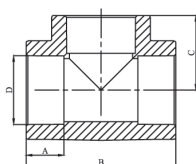
Артикул	Размер, D, mm	A	B	Кол-во в упак., шт.	Вес упак., кг	Объем упак., м <sup>3</sup>
21220	20	160	20	20	0,80	0,01
21225	25	200	25	20	1,49	0,01

## Петля компенсирующая



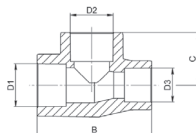
Артикул	Размер, D, mm	B	D1	Кол-во в упак., шт.	Вес упак., кг	Объем упак., м <sup>3</sup>
21020	20	300	210	5	0,55	0,01
21025	25	370	220	5	1,05	0,02
21032	32	400	230	2	0,86	0,01
21040	40	420	300	2	1,34	0,01

## Тройник



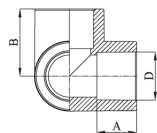
Артикул	Размер, D, mm	A	B	C	D	Кол-во в упак., шт.	Вес упак., кг	Объем упак., м <sup>3</sup>
20420	20	14,5	51	25,5	20	100	1,82	0,01
20425	25	17,5	59	32	25	100	3,38	0,01
20432	32	18,5	72	36	32	30	2,03	0,01
20440	40	21,5	85	42,5	40	20	2,60	0,01
20450	50	24,5	101	50,5	50	10	2,50	0,01
20463	63	28,4	122	61	63	5	2,30	0,01
20475	75	32	141	70,5	75	5	3,26	0,01
20490	90	36,5	167	83,5	90	5	5,47	0,01
204110	110	39	192	96	110	2	3,56	0,02

## Тройник переходной



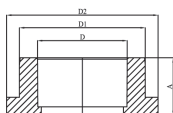
Артикул	Размер, D, mm	B	C	D <sub>1</sub>	D <sub>2</sub>	D <sub>3</sub>	Кол-во в упак., шт.	Вес упак., кг	Объем упак., м <sup>3</sup>
204202520	20x25x20	60	29	20	25	20	20	0,57	0,01
204252020	25x20x20	56	29	25	20	20	100	3,52	0,01
204252025	25x20x25	55	29	25	20	25	100	2,87	0,01
204252520	25x25x20	65	30	25	25	20	20	0,74	0,01
204322020	32x20x20	62	31	32	20	20	20	0,86	0,01
204322025	32x20x25	62	31	32	20	25	20	0,99	0,01
204322032	32x20x32	71	32	32	20	32	50	2,96	0,01
204322520	32x25x20	64	33	32	25	20	20	0,99	0,01
204322525	32x25x25	64	33	32	25	25	20	1,08	0,01
204322532	32x25x32	65	36	32	25	32	50	3,50	0,01
204324032	32x40x32	86	39	32	40	32	20	1,91	0,01
204325032	32x50x32	100	42	32	50	32	20	2,60	0,01
204402040	40x20x40	63	34,5	40	20	40	30	2,70	0,01
204402540	40x25x40	70	38	40	25	40	30	2,62	0,01
204403240	40x32x40	77	40	40	32	40	30	2,96	0,01
204502050	50x20x50	74	42	50	20	50	10	1,53	0,01
204502550	50x25x50	77	43,5	50	25	50	20	3,60	0,01
204503250	50x32x50	83	45	50	32	50	20	3,80	0,01
204503232	50x32x32	80	45	50	32	32	10	1,76	0,01
204503240	50x32x40	86	45	50	32	40	10	1,81	0,01
204504050	50x40x50	91	47,5	50	40	50	20	3,68	0,01
204504032	50x40x32	92	50	50	40	32	10	1,81	0,01
204504040	50x40x40	92	49	50	40	40	10	2,01	0,01
204505040	50x50x40	102	52	50	50	40	10	2,21	0,01
204632063	63x20x63	80	51	63	20	63	5	1,21	0,01
204632563	63x25x63	84	51	63	25	63	5	1,27	0,01
204633263	63x32x63	91	51,5	63	32	63	10	3,50	0,01
204634063	63x40x63	100	53,5	63	40	63	10	3,40	0,01
204635063	63x50x63	112	58	63	50	63	10	3,90	0,01
204752075	75x20x75	88	60	75	20	75	5	2,01	0,01
204752575	75x25x75	96	60	75	25	75	5	2,25	0,01
204753275	75x32x75	104	60	75	32	75	5	2,45	0,01
204754075	75x40x75	112	60	75	40	75	5	2,65	0,01
204755075	75x50x75	120	63,5	75	50	75	5	2,87	0,01
204756375	75x63x75	138	74	75	63	75	5	3,11	0,01
204902590	90x25x90	106	70	90	25	90	2	1,39	0,01
204903290	90x32x90	106	70	90	32	90	2	1,47	0,01
204904090	90x40x90	114	70	90	40	90	2	1,53	0,01
204905090	90x50x90	123	72	90	50	90	2	1,59	0,01
204906390	90x63x90	152	81	90	63	90	5	4,04	0,01
204907590	90x75x90	133	67,5	90	75	90	5	4,86	0,01
20411075110	110x75x110	167	88	110	75	110	1	1,44	0,01
20411090110	110x90x110	177	92	110	90	110	1	1,60	0,01

## Тройник угловой



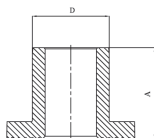
Артикул	Размер, D, мм	A	B	D	Кол-во в упак., шт.	Вес упак., кг	Объем упак., м <sup>3</sup>
21320	20	16	27	20	30	0,69	0,01
21325	25	17,5	32	25	30	1,22	0,01
21332	32	20,5	38,5	32	20	1,53	0,01

## Фланцевый бурт-муфта



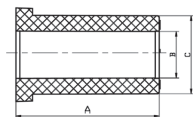
Артикул	Размер, D, мм	A	D	D <sub>1</sub>	D <sub>2</sub>	Кол-во в упак., шт.	Вес упак., кг	Объем упак., м <sup>3</sup>
21763	63	40	63	87,2	105	1	0,15	0,01
21775	75	47	75	112,5	136	1	0,30	0,01
21790	90	48	90	115,9	140	1	0,27	0,01
217110	110	52	110	141,4	160	1	0,41	0,01

## Фланцевый бурт



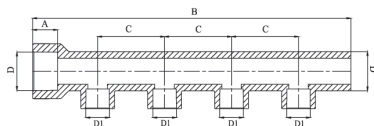
Артикул	Размер, D, мм	A	D	Кол-во в упак., шт.	Вес упак., кг	Объем упак., м <sup>3</sup>
20740	40	60	40	20	1,40	0,01
20750	50	65	50	20	2,00	0,01
20763	63	75	63	1	0,15	0,01
20775	75	80	75	1	0,26	0,01
20790	90	90	90	1	0,37	0,01
207110	110	100	110	1	0,62	0,01

## Бурт для фитингов



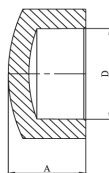
Артикул	Размер, D, mm	A	B	C	Кол-во в упак., шт.	Вес упак., кг	Объем упак., м <sup>3</sup>
0088	20	36,2	11,8	20	20	0,14	0,01
0089	25	45,1	14,9	25	20	0,26	0,01
0090	32	46,6	19,1	32	20	0,43	0,01

## Коллектор полипропиленовый



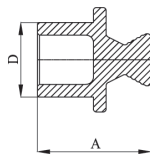
Артикул	Размер, D, mm	A	B	C	D	D <sub>1</sub>	Кол-во в упак., шт.	Вес упак., кг	Объем упак., м <sup>3</sup>
70132220	32-2x20	20,5	151	55	32	20	10	0,88	0,01
70132420	32-4x20	20,5	261	55	32	20	10	1,44	0,01

## Заглушка



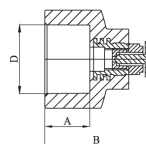
Артикул	Размер, D, mm	A	D	Кол-во в упак., шт.	Вес упак., кг	Объем упак., м <sup>3</sup>
20820	20	20	20	400	4,00	0,01
20825	25	23	25	300	3,00	0,01
20832	32	27	32	100	2,23	0,01
20840	40	34	40	50	2,50	0,01
20850	50	40	50	20	1,80	0,01
20863	63	46	63	10	1,50	0,01
20875	75	52	75	5	1,22	0,01
20890	90	59	90	5	1,95	0,01
208110	110	67	110	2	1,22	0,01

## Заглушка внутренняя



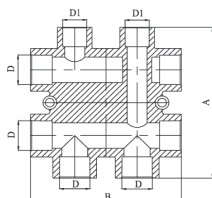
Артикул	Размер, D, мм	A	D	Кол-во в упак., шт.	Вес упак., кг	Объем упак., м <sup>3</sup>
707020	20	30	20	20	0,89	0,20
707025	25	36	25	20	1,44	0,11

## Заглушка с воздухоотводчиком



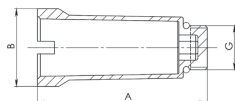
Артикул	Размер, D, мм	A	B	D	Кол-во в упак., шт.	Вес упак., кг	Объем упак., м <sup>3</sup>
704325	32x1/8"	19	47	32	5	1,60	0,01

## Распределительный блок с внутренними заглушками



Артикул	Размер, D, мм	A	B	D	D <sub>1</sub>	Кол-во в упак., шт.	Вес упак., кг	Объем упак., м <sup>3</sup>
7052520	25x20	124	121	25	20	1	0,22	0,01

## Заглушка удлиненная с наружной резьбой (красная/синяя)



Артикул	Размер, D, мм	A	B	G	Кол-во в упак., шт.	Вес упак., кг	Объем упак., м <sup>3</sup>
24120 красная	1/2"М	80	32	1/2"	10	0,17	0,01
24125 красная	3/4"М	85	38	3/4"	10	0,23	0,01
24220 синяя	1/2"М	80	32	1/2"	10	0,17	0,01
24225 синяя	3/4"М	85	38	3/4"	10	0,23	0,01

## Комбинированные фитинги

### Назначение

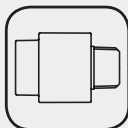
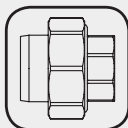
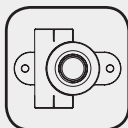
- отопление
- горячее водоснабжение
- холодное водоснабжение
- технические трубопроводы
- кондиционирование
- холодоснабжение

### Характеристики

- d от 20 до 110 мм
- S — 2,5
- PN 25
- T max 90°C

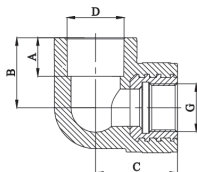
### Материал

- полипропилен
- латунь CW617N
- сталь 20 (1.1151)



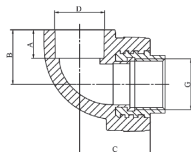


## Колено 90° комбинированное с внутренней резьбой



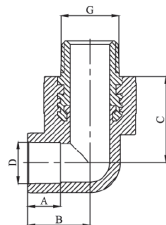
Артикул	Размер, D, mm	A	B	C	D	G	Кол-во в упак., шт.	Вес упак., кг	Объем упак., м <sup>3</sup>
3122020	20x1/2"	15	26	35	20	1/2"	50	3,39	0,01
3122025	20x3/4"	15	28,5	40	20	3/4"	30	2,53	0,01
3122520	25x1/2"	16,5	30	35	25	1/2"	30	3,00	0,01
3122525	25x3/4"	16,5	29,5	38	25	3/4"	30	2,85	0,01
3353232	32x1"	18	37	43	32	1"	5	0,72	0,01

## Колено 90° комбинированное с внутренней резьбой под ключ



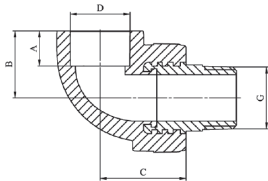
Артикул	Размер, D, mm	A	B	C	D	G	Кол-во в упак., шт.	Вес упак., кг	Объем упак., м <sup>3</sup>
3123232	32x1"	18	35	45	32	1"	20	4,79	0,01

## Колено 90° комбинированное с наружной резьбой



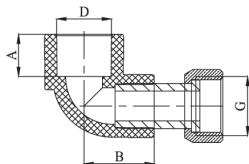
Артикул	Размер, D, mm	A	B	C	D	G	Кол-во в упак., шт.	Вес упак., кг	Объем упак., м <sup>3</sup>
3112020	20x1/2"	15	26	35	20	1/2"	50	4,39	0,01
3112025	20x3/4"	15	28,5	40	20	3/4"	30	3,57	0,01
3112520	25x1/2"	16,5	30	35	25	1/2"	30	3,90	0,01
3112525	25x3/4"	16,5	29,5	38	25	3/4"	30	3,84	0,01
3363232	32x1"	18	37	43	32	1"	5	0,78	0,01

### Колено 90° комбинированное с наружной резьбой (под ключ)



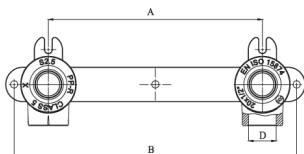
Артикул	Размер, D, mm	A	B	C	D	G	Кол-во в упак., шт.	Вес упак., кг	Объем упак., м <sup>3</sup>
3113232	32x1"	18	35	45	32	1"	20	4,79	0,01

### Колено 90° с накладной гайкой



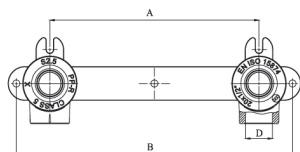
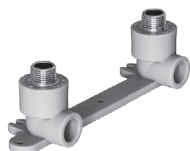
Артикул	Размер, D, mm	A	B	D	G	Кол-во в упак., шт.	Вес упак., кг	Объем упак., м <sup>3</sup>
3022020	20x1/2"	15	25	20	1/2"	100	3,50	0,01
3022025	20x3/4"	15	26	20	3/4"	100	6,10	0,01
3022525	25x3/4"	16,5	30	25	3/4"	10	0,74	0,01

### Колено двойное настенное 90° комбинированное с внутренней резьбой



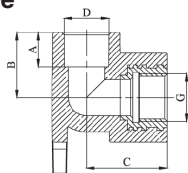
Артикул	Размер, D, mm	A	B	D	Кол-во в упак., шт.	Вес упак., кг	Объем упак., м <sup>3</sup>
3202020	20x1/2"	150	198	20	10	1,68	0,01
3202520	25x1/2"	150	210	25	5	0,85	0,01

### Колено двойное настенное 90° комбинированное с наружной резьбой



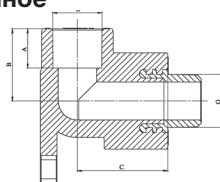
Артикул	Размер, D, mm	A	B	D	Кол-во в упак., шт.	Вес упак., кг	Объем упак., м <sup>3</sup>
3402020	20x1/2"	150	210	20	5	0,77	0,01
3402520	25x1/2"	150	210	25	5	0,92	0,01

### Колено настенное 90° комбинированное с внутренней резьбой



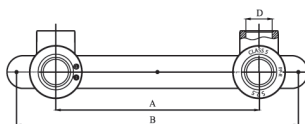
Артикул	Размер, D, mm	A	B	C	D	G	Кол-во в упак., шт.	Вес упак., кг	Объем упак., м <sup>3</sup>
3152020	20x1/2"	15	28,5	35	20	1/2"	50	3,94	0,01
3152025	20x3/4"	15	28,5	33,5	20	3/4"	15	1,15	0,01
3152520	25x1/2"	16,5	34	35,7	25	1/2"	10	0,78	0,01
3152525	25x3/4"	17,5	29,5	40	25	3/4"	30	3,90	0,01

### Колено настенное 90° комбинированное с наружной резьбой



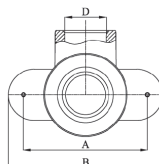
Артикул	Размер, D, mm	A	B	C	D	G	Кол-во в упак., шт.	Вес упак., кг	Объем упак., м <sup>3</sup>
3372020	20x1/2"	15	28,5	33,5	20	1/2"	15	1,08	0,01
3372025	20x3/4"	15	28,5	33,5	20	3/4"	15	1,43	0,01
3372520	25x1/2"	16,5	34	35,7	25	1/2"	10	0,86	0,01
3372525	25x3/4"	16,5	34	35,7	25	3/4"	10	1,05	0,01

### Колено двойное настенное 90° комбинированное с внутренней резьбой (под гипсокартон)



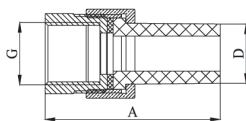
Артикул	Размер, D, mm	A	B	D	Кол-во в упак., шт.	Вес упак., кг	Объем упак., м <sup>3</sup>
3252020	20x1/2"	150	208	20	10	1,60	0,02

### Колено настенное 90° комбинированное с внутренней резьбой (под гипсокартон)



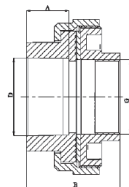
Артикул	Размер, D, mm	A	B	D	Кол-во в упак., шт.	Вес упак., кг	Объем упак., м <sup>3</sup>
3262020	20x1/2"	58	72	20	50	3,85	0,02

## Муфта комбинированная разъемная с внутренней резьбой



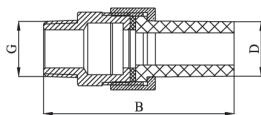
Артикул	Размер, D, mm	A	D	G	Кол-во в упак., шт.	Вес упак., кг	Объем упак., м <sup>3</sup>
3042020	20x1/2"	59	20	1/2"	20	1,80	0,01
3042025	20x3/4"	60	20	3/4"	20	2,10	0,01
3042032	20x1"	62	20	1"	10	1,30	0,01
3042525	25x3/4"	68,5	25	3/4"	20	2,56	0,01
3042532	25x1"	73	25	1"	10	1,42	0,01
3043225	32x3/4"	66	32	3/4"	10	2,00	0,01
3043232	32x1"	72	32	1"	10	1,95	0,01
3044040	40x1 1/4"	82	40	1 1/4"	5	1,29	0,01
3045050	50x1 1/2"	87	50	1 1/2"	5	1,99	0,01

## Муфта комбинированная разъемная с внутренней резьбой (под трубу)



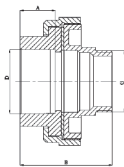
Артикул	Размер, D, mm	A	B	D	G	Кол-во в упак., шт.	Вес упак., кг	Объем упак., м <sup>3</sup>
3216363	63x2"	34	75	63	2"	2	3,70	0,01

## Муфта комбинированная разъемная с наружной резьбой



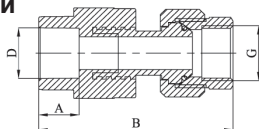
Артикул	Размер, D, mm	B	D	G	Кол-во в упак., шт.	Вес упак., кг	Объем упак., м <sup>3</sup>
3052020	20x1/2"	70	20	1/2"	20	2,22	0,01
3052025	20x3/4"	61	20	3/4"	20	1,74	0,01
3052032	20x1"	66	20	1"	10	1,17	0,01
3052525	25x3/4"	79,5	25	3/4"	20	3,37	0,01
3052532	25x1"	74	25	1"	10	1,41	0,01
3053225	32x3/4"	75	32	3/4"	10	2,20	0,01
3053232	32x1"	89,5	32	1"	10	2,83	0,01
3054040	40x1 1/4"	103	40	1 1/4"	5	1,94	0,01
3055050	50x1 1/2"	107	50	1 1/2"	5	2,33	0,01

## Муфта комбинированная разъемная с наружной резьбой (под трубу)



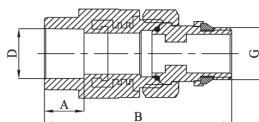
Артикул	Размер, D, mm	A	B	D	G	Кол-во в упак., шт.	Вес упак., кг	Объем упак., м <sup>3</sup>
3226363	63x2"	34	89	63	2"	2	3,81	0,01
<b>NEW</b> 3222020	20x1/2"	14,5	52	20	1/2"	20	2,48	0,01
<b>NEW</b> 3222525	25x3/4"	16,5	57	25	3/4"	20	3,94	0,01
<b>NEW</b> 3223232	32x1"	19	66	32	1"	10	3,73	0,01

## Муфта комбинированная с разъемным евроконусом с внутренней резьбой



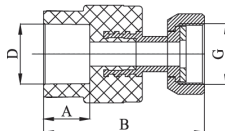
Артикул	Размер, D, mm	A	B	D	G	Кол-во в упак., шт.	Вес упак., кг	Объем упак., м <sup>3</sup>
3232020	20x1/2"	15	71	20	1/2"	10	1,37	0,01
3232025	20x3/4"	15	71	20	3/4"	10	1,57	0,01
3232520	25x1/2"	16,5	77	25	1/2"	10	1,34	0,01
3232525	25x3/4"	16,5	77	25	3/4"	10	1,65	0,01

## Муфта комбинированная с разъемным евроконусом с наружной резьбой



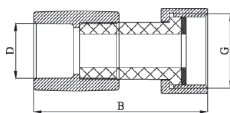
Артикул	Размер, D, mm	A	B	D	G	Кол-во в упак., шт.	Вес упак., кг	Объем упак., м <sup>3</sup>
3242020	20x1/2"	15	71	20	1/2"	10	1,55	0,07
3242025	25x3/4"	16,5	77	25	3/4"	10	1,86	0,09

## Муфта комбинированная с металлической вставкой и накидной гайкой



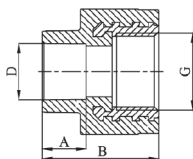
Артикул	Размер, D, mm	A	B	D	G	Кол-во в упак., шт.	Вес упак., кг	Объем упак., м <sup>3</sup>
3062032	20x1"	15	70	20	1"	50	12,0	0,01
3062020	20x1/2"	15	52	20	1/2"	50	2,50	0,01
3062025	20x3/4"	15	61,5	20	3/4"	50	4,00	0,01
3062532	25x1"	16,5	72	25	1"	30	7,80	0,01
3063240	32x1 1/4"	19	86,5	32	1 1/4"	30	10,5	0,01

## Муфта комбинированная с накидной гайкой



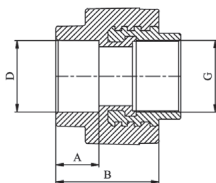
Артикул	Размер, D, мм	B	D	G	Кол-во в упак., шт.	Вес упак., кг	Объем упак., м³
3072020	20x1/2"	57	20	1/2"	100	4,00	0,01
3072025	20x3/4"	63	20	3/4"	100	4,36	0,01
3072525	25x3/4"	64	25	3/4"	50	2,50	0,01
3072532	25x1"	77	25	1"	50	4,53	0,01
3073232	32x1"	80	32	1"	50	5,40	0,01

## Муфта комбинированная с внутренней резьбой



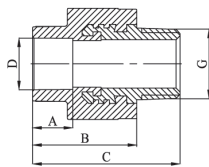
Артикул	Размер, D, мм	A	B	D	G	Кол-во в упак., шт.	Вес упак., кг	Объем упак., м³
3142020	20x1/2"	15	38	20	1/2"	100	6,01	0,01
3142025	20x3/4"	15	40	20	3/4"	50	3,73	0,01
3142032	20x1"	15	38	20	1"	10	1,03	0,01
3142520	25x1/2"	16,5	42	25	1/2"	50	3,22	0,01
3142525	25x3/4"	16,5	42,5	25	3/4"	50	4,41	0,01
3142532	25x1"	16,5	39	25	1"	10	0,98	0,01
3143225	32x3/4"	19	40	32	3/4"	10	0,77	0,01
3333232	32x1"	18	45	32	1"	10	1,16	0,01
3144032	40x1"	21,5	50	40	1"	5	0,72	0,01

## Муфта комбинированная с внутренней резьбой (под ключ)



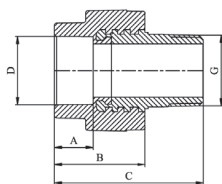
Артикул	Размер, D, мм	A	B	D	G	Кол-во в упак., шт.	Вес упак., кг	Объем упак., м³
3143232	32x1"	19	55	32	1"	30	5,74	0,01
3143240	32x1 1/4"	19	43	32	1 1/4"	10	2,94	0,01
3143250	32x1 1/2"	19	48	32	1 1/2"	10	3,24	0,01
3144040	40x1 1/4"	20,5	64	40	1 1/4"	20	5,28	0,01
3144050	40x1 1/2"	22,5	48	40	1 1/2"	5	1,68	0,01
3145040	50x1 1/4"	24	54	50	1 1/4"	5	1,62	0,01
3145050	50x1 1/2"	25	66	50	1 1/2"	20	7,40	0,01
3146350	63x1 1/2"	28	55	63	1 1/2"	2	0,83	0,01
3146364	63x2"	29	73	63	2"	5	3,30	0,01
3147575	75x2 1/2"	30	65	75	2 1/2"	5	3,89	0,01
3149090	90x3"	33	68	90	3"	5	5,38	0,01

## Муфта комбинированная с наружной резьбой



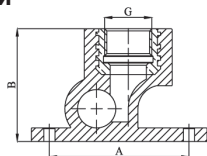
Артикул	Размер, D, mm	A	B	C	D	G	Кол-во в упак., шт.	Вес упак., кг	Объем упак., м <sup>3</sup>
3132020	20x1/2"	15	39	54	20	1/2"	100	6,06	0,01
3132025	20x3/4"	15	39	55	20	3/4"	50	5,36	0,01
3132032	20x1"	15	35	51	20	1"	10	1,20	0,01
3132520	25x1/2"	16,5	42	57	25	1/2"	50	4,33	0,01
3132525	25x3/4"	16,5	43,5	60	25	3/4"	50	5,89	0,01
3132532	25x1"	16,5	36	52	25	1"	10	1,18	0,01
3133225	32x3/4"	19	38	51	32	3/4"	10	0,91	0,01
3323232	32x1"	18	43	59	32	1"	10	1,21	0,01
3134032	40x1"	22	48	79	40	1"	5	0,78	0,01

## Муфта комбинированная с наружной резьбой (под ключ)



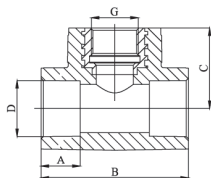
Артикул	Размер, D, mm	A	B	C	D	G	Кол-во в упак., шт.	Вес упак., кг	Объем упак., м <sup>3</sup>
3133232	32x1"	19	42	69	32	1"	30	6,45	0,01
3133240	32x1 1/4"	19	43	74	32	1 1/4"	10	2,72	0,01
3133250	32x1 1/2"	19	45	77	32	1 1/2"	10	4,02	0,01
3134040	40x1 1/4"	22	48	79	40	1 1/4"	20	5,34	0,01
3134050	40x1 1/2"	22,5	48	80	40	1 1/2"	5	2,10	0,01
3135040	50x1 1/4"	24	54	85	50	1 1/4"	5	1,67	0,01
3135050	50x1 1/2"	25	50	82	50	1 1/2"	20	6,80	0,01
3136350	63x1 1/2"	28	55	87	63	1 1/2"	2	1,01	0,01
3136364	63x2"	29	55	93	63	2"	5	3,65	0,01
3137580	75x2 1/2"	31	65	99	75	2 1/2"	5	4,16	0,01
3139090	90x3"	35	69	105	90	3"	5	5,93	0,01

## Тройник настенный комбинированный с внутренней резьбой



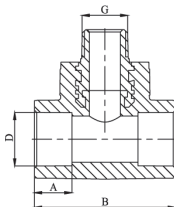
Артикул	Размер, D, mm	A	B	G	Кол-во в упак., шт.	Вес упак., кг	Объем упак., м <sup>3</sup>
3172020	20x1/2"	62	50	1/2"	50	4,00	0,01

## Тройник комбинированный с внутренней резьбой



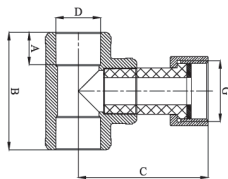
Артикул	Размер, D, mm	A	B	C	D	G	Кол-во в упак., шт.	Вес упак., кг	Объем упак., м <sup>3</sup>
3182020	20x1/2"	15	52	35	20	1/2"	50	3,72	0,01
3182025	20x3/4"	15	64	35	20	3/4"	10	0,81	0,01
3182520	25x1/2"	16,5	64	35	25	1/2"	50	4,37	0,01
3182525	25x3/4"	16,5	59	38	25	3/4"	30	3,15	0,01
3183232	32x1"	19	70	45	32	1"	20	4,56	0,01
3183220	32x1/2"	19	70	45	32	1/2"	10	1,08	0,01
3183225	32x3/4"	19	70	43	32	3/4"	10	1,37	0,01
3184020	40x1/2"	22,5	71	40	40	1/2"	5	0,62	0,01
3184025	40x3/4"	22,5	78	42	40	3/4"	5	0,75	0,01
3184032	40x1"	22,5	90	47	40	1"	5	1,05	0,01
3185032	50x1"	25,5	90	52	50	1"	5	1,37	0,01

## Тройник комбинированный с наружной резьбой



Артикул	Размер, D, mm	A	B	D	G	Кол-во в упак., шт.	Вес упак., кг	Объем упак., м <sup>3</sup>
3192020	20x1/2"	15	52	20	1/2"	50	4,74	0,01
3192025	20x3/4"	15	64	20	3/4"	10	0,83	0,01
3192520	25x1/2"	16,5	64	25	1/2"	50	5,44	0,01
3192525	25x3/4"	16,5	59	25	3/4"	30	4,12	0,01
3193220	32x1/2"	19	60	32	1/2"	5	0,45	0,01
3193225	32x3/4"	19	70	32	3/4"	10	1,47	0,01
3193232	32x1"	19	70	32	1"	10	2,36	0,01
3194020	40x1/2"	22,5	68	40	1/2"	5	0,56	0,01
3194025	40x3/4"	22,5	73	40	3/4"	5	0,71	0,01
3194032	40x1"	22,5	86	40	1"	5	1,03	0,01
3195032	50x1"	25,5	90	50	1"	5	1,43	0,01

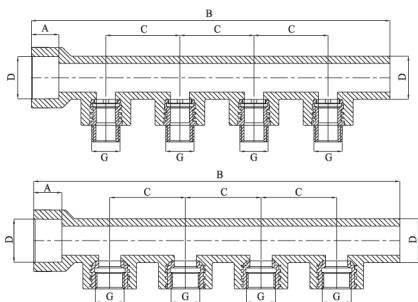
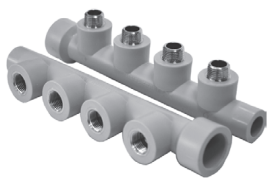
## Тройник с накладной гайкой



Артикул	Размер, D, mm	A	B	C	D	G	Кол-во в упак., шт.	Вес упак., кг	Объем упак., м <sup>3</sup>
3092025	20x3/4"	15	51	56,5	20	3/4"	5	0,31	0,01
3092525	25x3/4"	16,5	59	59	25	3/4"	5	0,40	0,01
3093225	32x3/4"	19	72	62,5	32	3/4"	5	0,55	0,01
3093232	32x1"	19	72	65	32	1"	5	0,65	0,01

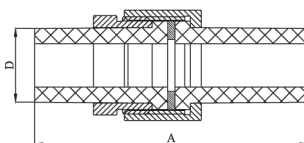


## Коллектор комбинированный



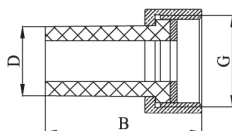
Артикул	Размер, D, mm	A	B	C	D	G	Кол-во в упак., шт.	Вес упак., кг	Объем упак., м <sup>3</sup>
70232420	32-4x20 HP	20,5	266	55	32	1/2"	5	1,73	0,01
70332420	32-4x20 BP	20,5	266	55	32	1/2"	5	1,76	0,01

## Разъемное комбинированное соединение (труба-труба)



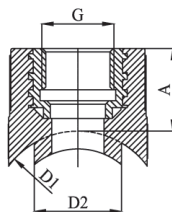
Артикул	Размер, D, mm	A	D	Кол-во в упак., шт.	Вес упак., кг	Объем упак., м <sup>3</sup>
30820	20	74	20	10	0,89	0,01
30825	25	92	25	10	1,65	0,01
30832	32	95	32	10	1,72	0,01
30840	40	104	40	5	1,39	0,01
30850	50	112	50	5	2,34	0,01

## Переходник комбинированный с накладной гайкой



Артикул	Размер, D, mm	B	D	G	Кол-во в упак., шт.	Вес упак., кг	Объем упак., м <sup>3</sup>
3012025	20x3/4"	45	20	3/4"	50	2,20	0,01
3012532	25x1"	50	25	1"	30	2,73	0,01
3013240	32x1 1/4"	50	32	1 1/4"	20	2,16	0,01
3014050	40x1 1/2"	56	40	1 1/2"	10	1,40	0,01
3015064	50x2"	60	50	2"	10	2,26	0,01

## Вварное седло комбинированное с внутренней резьбой



Артикул	Размер, D, мм	A	G	D <sub>1</sub>	D <sub>2</sub>	Кол-во в упак., шт.	Вес упак., кг	Объем упак., м <sup>3</sup>
3275020	50x1/2"	24	1/2"	50	25	20	1,27	0,01
3276320	63x1/2"	27	1/2"	63	25	20	1,32	0,01
3277520	75x1/2"	27	1/2"	75	25	20	1,32	0,01
3279020	90x1/2"	27	1/2"	90	25	20	1,32	0,01
32711020	110x1/2"	27	1/2"	110	25	20	1,32	0,01

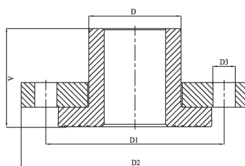
## Сварочные насадки и сверла для монтажа вварных седел

Таблица соответствия инструмента для монтажа вварных седел



Вварные седла		Насадки для вварных седел		Сверла	
Артикул	Размер, мм	Артикул	Размер, мм	Артикул	Размер, мм
3275020	50x1/2"	412025050	2S/WS 50/20-25	4100205	HS/WS 20-25
3276320	63x1/2"	412025063	2S/WS 63/20-25	4100205	HS/WS 20-25
3277520	75x1/2"	412025075	2S/WS 75/20-25	4100205	HS/WS 20-25
3279020	90x1/2"	412025090	2S/WS 90/20-25	4100205	HS/WS 20-25
32711020	110x1/2"	412025110	2S/WS 110/20-25	4100205	HS/WS 20-25

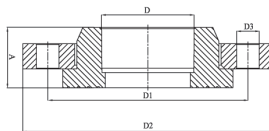
## Комплект бурт со стальным фланцем Максимальное рабочее давление изделия Pn16



Артикул	Dn ответной части	Размер, D, мм	A	D1	D2	D3	Кол-во в упак., шт.	Вес упак., кг	Объем упак., м <sup>3</sup>
23740	32	40	60	100	140	4x18	1	1,66	0,01
23750	40	50	65	110	150	4x18	1	1,89	0,01
23763	50	63	75	125	165	8x18	1	2,66	0,01
23775	65	75	80	145	185	8x18	1	3,37	0,01
23790	80	90	90	160	200	8x18	1	3,91	0,01
237110	100	110	100	180	220	8x18	1	5,05	0,01

## Комплект бурт-муфта со стальным фланцем

### Максимальное рабочее давление изделия Pn 16



Артикул	Dn ответной части	Размер, D, mm	A	D1	D2	D3	Кол-во в упак., шт.	Вес упак., кг	Объем упак., м <sup>3</sup>
22763	50	63	40	125	165	4x18	1	2,18	0,01
22775	65	75	47	160	200	8x18	1	3,14	0,01
22790	80	90	48	160	200	8x18	1	3,29	0,01
227110	100	110	52	180	220	8x18	1	4,04	0,01

# Запорно-регулирующая арматура

## Назначение

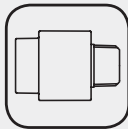
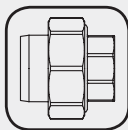
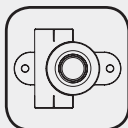
- отопление
- горячее водоснабжение
- холодное водоснабжение
- технические трубопроводы
- кондиционирование
- холодоснабжение

## Характеристики

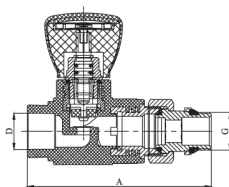
- d от 20 до 75 мм
- S — 2,5
- PN 25
- T max 90 – 95°C

## Материал

- полипропилен
- латунь CW617N

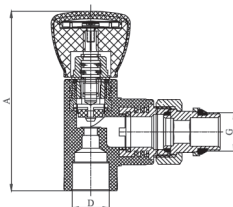


## Вентиль радиаторный пластиковый с наружной резьбой



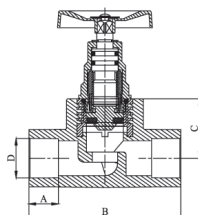
Артикул	Размер, D, mm	A	D	G	Кол-во в упак., шт.	Вес упак., кг	Объем упак., м <sup>3</sup>
4072025	20x1/2"	98	20	1/2"	20	4,96	0,01
4072532	25x3/4"	100	25	3/4"	20	6,37	0,01

## Вентиль радиаторный пластиковый угловой с наружной резьбой



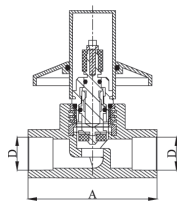
Артикул	Размер, D, mm	A	D	G	Кол-во в упак., шт.	Вес упак., кг	Объем упак., м <sup>3</sup>
4082025	20x1/2"	94	20	1/2"	20	5,01	0,01
4082532	25x3/4"	96	25	3/4"	20	6,30	0,01

## Вентиль проходной пластиковый



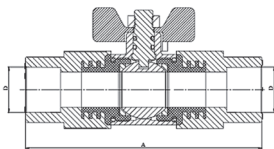
Артикул	Размер, D, mm	A	B	C	D	Кол-во в упак., шт.	Вес упак., кг	Объем упак., м <sup>3</sup>
40120	20	15	75	29	20	20	3,00	0,01
40125	25	16,5	84	32	25	20	4,20	0,01
40132	32	18	100	39	32	20	6,40	0,01
40140	40	20,5	112	43	40	10	4,00	0,01
40150	50	23,5	150	60	50	10	7,70	0,02
40163	63	27,4	162	70	63	1	1,29	0,01

## Клапан LAGUNA под штукатурку



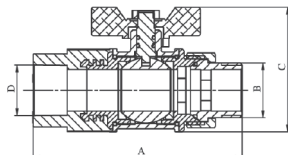
Артикул	Размер, D, mm	A	D	Кол-во в упак., шт.	Вес упак., кг	Объем упак., м <sup>3</sup>
40320	20	75	20	20	3,40	0,01
40325	25	84	25	20	5,00	0,01

## Кран шаровой комбинированный для отопления и водоснабжения



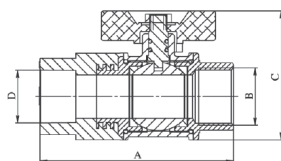
Артикул	Размер, D, mm	A	D	Кол-во в упак., шт.	Вес упак., кг	Объем упак., м <sup>3</sup>
41020	20	101	20	2	0,45	0,01
41025	25	109	25	2	0,66	0,01

## Кран шаровой комбинированный для отопления и водоснабжения «американка» с наружной резьбой

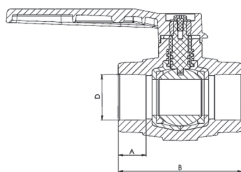


Артикул	Размер, D, mm	A	B	C	Кол-во в упак., шт.	Вес упак., кг	Объем упак., м <sup>3</sup>
4102020	20	90	G1/2"	52	2	0,55	0,01
4102525	25	101	G3/4"	60	2	0,79	0,01

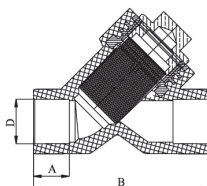
## Кран шаровой комбинированный для отопления и водоснабжения с внутренней резьбой



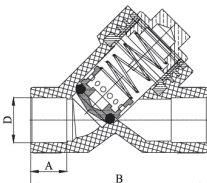
Артикул	Размер, D, mm	A	B	C	Кол-во в упак., шт.	Вес упак., кг	Объем упак., м <sup>3</sup>
4202020	20	80	G1/2"	52	2	0,43	0,01
4202525	25	89	G3/4"	60	2	0,65	0,01

**Кран шаровой пластиковый**

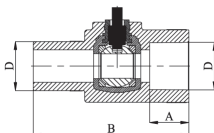
Артикул	Размер, D, mm	A	B	D	Кол-во в упак., шт.	Вес упак., кг	Объем упак., м <sup>3</sup>
40420	20	15,5	66	20	20	2,62	0,01
40425	25	17	71	25	20	4,36	0,01
40432	32	19	86	32	10	3,24	0,01
40440	40	20,5	100	40	10	5,94	0,01
40450	50	23,5	115	50	5	3,25	0,01
40463	63	27,5	134	63	5	5,60	0,01
40475	75	30	152	75	1	1,83	0,01

**Фильтр сетчатый пластиковый**

Артикул	Размер, D, mm	A	B	D	Кол-во в упак., шт.	Вес упак., кг	Объем упак., м <sup>3</sup>
32820	20	15	76	20	20	2,40	0,01
32825	25	16,5	76	25	20	2,60	0,01
32832	32	19	98	32	10	2,32	0,01

**Обратный клапан пластиковый**

Артикул	Размер, D, mm	A	B	D	Кол-во в упак., шт.	Вес упак., кг	Объем упак., м <sup>3</sup>
40920	20	15	76	20	20	2,48	0,01
40925	25	16,5	76	25	20	3,03	0,01
40932	32	19	98	32	10	2,32	0,01

**Кран шаровой пластиковый внутренний/наружный под отвертку**

Артикул	Размер, D, mm	A	B	D	Кол-во в упак., шт.	Вес упак., кг	Объем упак., м <sup>3</sup>
70420	20	16	63,5	20	4	0,16	0,01

# Элементы крепления трубопровода

## Назначение

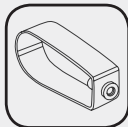
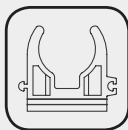
- отопление
- горячее водоснабжение
- холодное водоснабжение
- технические трубопроводы
- кондиционирование
- холодоснабжение

## Характеристики

- $d$  от 20 до 200 мм
- толщина металла — 1,5-2,5 мм
- толщина защитного слоя — 10 мкр

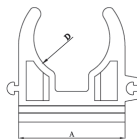
## Материал

- полипропилен
- сталь гальванизированная



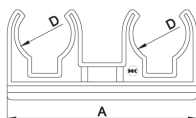


## Опора



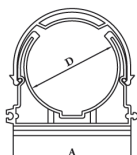
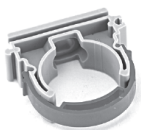
Артикул	Размер, D, mm	A	D	Кол-во в упак., шт.	Вес упак., кг	Объем упак., м <sup>3</sup>
50116	16	22	16	100	0,31	0,01
50120	20	30	20	300	1,86	0,01
50125	25	35	25	250	2,08	0,01

## Опора двойная



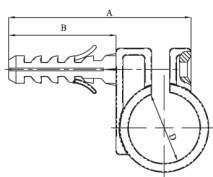
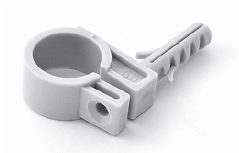
Артикул	Размер, D, mm	A	D	Кол-во в упак., шт.	Вес упак., кг	Объем упак., м <sup>3</sup>
50220	2x20	72	20	50	0,64	0,01
50225	2x25	90	25	50	1,12	0,01

## Опора с ремешком



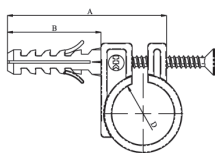
Артикул	Размер, D, mm	A	D	Кол-во в упак., шт.	Вес упак., кг	Объем упак., м <sup>3</sup>
50332	32	45	32	50	0,54	0,01
50340	40	53	40	50	0,65	0,01
50350	50	65	50	25	0,44	0,01
50363	63	87	63	25	0,72	0,01
50375	75	112	75	5	0,50	0,01
50390	90	132	90	5	0,60	0,01
503110	110	160	110	5	0,69	0,01

## Хомут пластиковый с дюбелем



Артикул	Размер, D, mm	A	B	D	Кол-во в упак., шт.	Вес упак., кг	Объем упак., м <sup>3</sup>
50420	20	50	30	20	100	0,47	0,01

## Хомут пластиковый с дюбелем и саморезом



Артикул	Размер, D, mm	A	B	D	Кол-во в упак., шт.	Вес упак., кг	Объем упак., м <sup>3</sup>
504201	20	50	30	20	10	0,07	0,01

## Хомут металлический подвесной без резинового уплотнения



Артикул	Размер, D, mm	Кол-во в упак., шт.	Вес упак., кг	Объем упак., м <sup>3</sup>
F-32.04	32	100	25,00	0,03
F-40.04	40	100	28,50	0,04
F-50.04	50	100	29,50	0,05
F-63.04	63	100	20,00	0,04
F-75.04	75	50	36,00	0,05
F-90.04	90	50	19,00	0,04
F-110.04	110	50	21,00	0,04

## Хомут металлический без шурупа с гайкой



Артикул	Размер, мм	Диапазон, мм	Гайка	Кол-во в упак., шт.	Вес упак., кг	Объем упак., м <sup>3</sup>
F-20.03	20	20-25	M8	200	11,22	0,01
F-25.03	25	26-30	M8	150	8,43	0,01
F-32.03	32	32-36	M8	100	6,19	0,01
F-40.03	40	38-43	M8	100	6,82	0,01
F-50.03	50	47-51	M8	100	7,46	0,01
F-63.03	63	60-64	M8	100	9,85	0,01
F-75.03	75	75-80	M8	50	6,53	0,01
F-90.03	90	87-92	M8	50	7,50	0,01
F-110.03	110	113-116	M8/10	50	8,25	0,02
F-125.03	125	133-143	M8/10	50	8,25	0,02
F-140.03	140	149-159	M8/10	50	8,25	0,02
F-160.03	160	159-166	M8/10	30	9,72	0,02
F-200.03	200	200-212	M8/10	25	10,39	0,02

## Хомут металлический с шурупом



Артикул	Размер, мм	Диапазон, мм	Гайка	Саморез	Дюбель	Кол-во в упак., шт.	Вес упак., кг	Объем упак., м <sup>3</sup>
F-20.01	20	20-25	M8	M8*80	M5*15	200	13,22	0,88
F-25.01	25	26-30	M8	M8*80	M5*15	150	10,59	0,01
F-32.01	32	32-36	M8	M8*80	M5*15	100	7,70	0,01
F-40.01	40	38-43	M8	M8*80	M5*15	100	8,24	0,01
F-50.01	50	47-51	M8	M8*80	M5*15	100	8,88	0,01
F-63.01	63	60-64	M8	M8*80	M5*15	100	10,68	0,02
F-75.01	75	75-80	M8	M8*100	M5*15	50	6,97	0,01
F-90.01	90	87-92	M8	M8*100	M5*15	50	7,57	0,01
F-110.01	110	113-116	M8/10	M8*100	M5*15	50	10,85	0,03
F-160.01	160	159-166	M8/10	M8*100	M5*15	30	12,63	0,02
F-200.01	200	200-212	M8/10	M8*100	M5*15	30	13,29	0,02

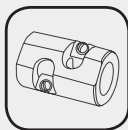
## Инструменты для монтажных работ

### Назначение

- монтаж полипропиленового трубопровода

### Характеристики

- подходит для монтажа трубопроводов  $d$  от 20 до 160 мм
- мощность аппаратов для диффузионной сварки от 650 до 1800 W



## Сварочный аппарат серии PWS-40 Promo



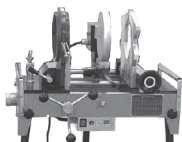
Артикул	Наименование	Кол-во в упаковке, шт.
P410320650	PWS-40 Promo	1

## Комплект для сварки



Артикул	Модель/Размер	Мощность, Вт	Назначение	Кол-во в упак., шт.
410320650	WS-40-650 (20-32)	650	подходит для монтажа трубопроводов d от 20 до 110 мм	1
410400800	WS-63-800 (20-40)	800		1
410001200	WS-110-1200 (без насадок)	1200		1

## Механическая сварочная машина



Артикул	Модель/Размер	Мощность, Вт	Назначение	Кол-во в упак., шт.
411601800	WS-160-1800 (50-160)	1800	для монтажа трубопроводов d от 50 до 160 мм	1

## Насадки к комплекту для сварки с болтами



Артикул	Модель/Размер	Назначение	Кол-во в упак., шт.
412020	1S/WS 20	для монтажа трубопроводов d от 20 до 110 мм	1
412025	1S/WS 25		1
412032	1S/WS 32		1
412040	1S/WS 40		1
412050	1S/WS 50		1
412063	1S/WS 63		1
412075	1S/WS 75		1
412090	1S/WS 90		1
412110	1S/WS 110		1

## Насадки к комплекту для сварки и монтажа вварных седел



Артикул	Модель/Размер	Назначение	Кол-во в упак., шт.
412025050	1S/WS 20	для монтажа трубопроводов d от 20 до 110 мм	1
412025063	1S/WS 25		1
412032063	1S/WS 32		1
412040063	1S/WS 40		1
412025075	1S/WS 50		1
412032075	1S/WS 63		1
412040075	1S/WS 75		1
412025090	1S/WS 90		1
412032090	1S/WS 110		1
412040090	2S/WS 90/40		1
412025110	2S/WS 110/20-25		1
412032110	2S/WS 110/32		1
412040110	2S/WS 110/40		1
412050110	2S/WS 110/50		1

## Сверло к комплекту для сварки



Артикул	Модель/Размер	Назначение	Кол-во в упак., шт.
4100205	HS/WS 20-25	для монтажа трубопроводов d от 50 до 110 мм	1
4100320	HS/WS 32		1
4100400	HS/WS 40		1
4100500	HS/WS 50		1
4100630	HS/WS 63		1

## Зачистное приспособление для труб Stabi



Артикул	Размер, D, мм	Кол-во в упак., шт.
6012025	20-25	1
6012532	25-32	1
6013240	32-40	1
6015063	50-63	1
6010063	63	1
6010075	75	1
6010090	90	1

## Монтажная линейка



Артикул	Модель	Кол-во в упак., шт.
60501		20

## Натяжной ключ с поясом



Артикул	Модель	Назначение	Кол-во в упак., шт.
410		для монтажа трубопроводов d от 20 до 63 мм	1

## Ножницы



Артикул	Модель	Материал лезвия	Назначение	Кол-во в упак., шт.
62040	40G	сталь	для резки полимерных труб d от 20 до 63 мм	1
62063	63G	специализированная		1
610402	40G			1

## Ножницы



Артикул	Модель	Материал лезвия	Назначение	Кол-во в упак., шт.
61075	N-75			1

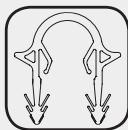
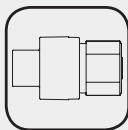
# Металлополимерные и полиэтиленовые трубы, комплектующие и коллекторы

## Назначение

- горячее водоснабжение
- холодное водоснабжение
- напольное и радиаторное отопление
- технические трубопроводы

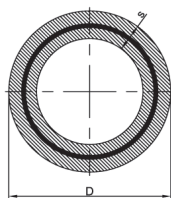
## Характеристики

- $T_{\max}$  95°C
- $T_{\text{раб}}$  70°C — 10 бар — 50 лет
- $T_{\text{раб}}$  60°C — 10 бар — 100 лет
- $\alpha$  — от 0,15 до 0,023 мм/м°C



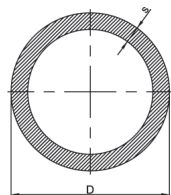


## Труба металлопластиковая Al-PertPipe



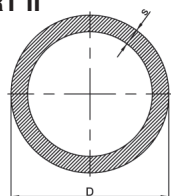
Артикул	Размер, D, mm	Кол-во в упак., м	Вес упак., кг	Объем упак., м <sup>3</sup>
1101162	16x2,0	200	21	0,12
1101202	20x2,0	200	27,4	0,12

## Труба полиэтиленовая PertPipe EVON



Артикул	Размер, D, mm	Кол-во в упак., м	Вес упак., кг	Объем упак., м <sup>3</sup>
1102162	16x2,0	200	18,2	0,12

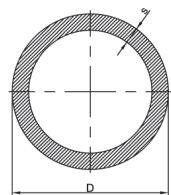
## Труба полиэтиленовая Pink-PertPipe PE-RT II



Артикул	Размер, D, mm	Кол-во в упак., м	Вес упак., кг	Объем упак., м <sup>3</sup>
1112162	16x2,0	200	19,4	0,13
1112201	20x2,0	200	21,8	0,17
1112202	20x2,3	200	27,1	0,17

NEW

## Труба гофрированная CorrugatedPipe



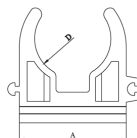
Артикул	Размер, D, mm	Кол-во в упак., м	Вес упак., кг	Объем упак., м <sup>3</sup>
14524163	25 (черная)	50	2,55	0,08
14524162	25 (голубая)	50	2,55	0,08
14524161	25 (красная)	50	2,55	0,08
14528203	28 (черная)	50	3,15	0,08
14528202	28 (голубая)	50	3,15	0,08
14528201	28 (красная)	50	3,15	0,08

NEW

NEW

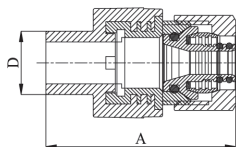
NEW

## Опора



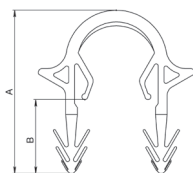
Артикул	Размер, D, mm	A	D	Кол-во в упак., шт.	Вес упак., кг	Объем упак., м <sup>3</sup>
51116 белая	16	22	16	100	0,31	0,01
50120	20	30	20	300	1,86	0,01

## Переходник комбинированный, обжимной под металлополимерную трубу



Артикул	Размер, D, mm	A	D	Кол-во в упак., шт.	Вес упак., кг	Объем упак., м <sup>3</sup>
7042016	20x16 (2,0)	60	20	10	1,32	0,01

## Фиксирующая клипса



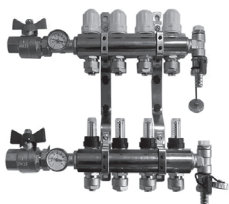
Артикул	Размер, D, mm	A	B	D	Кол-во в упак., шт.	Вес упак., кг	Объем упак., м <sup>3</sup>
50516	16	42	19	16	100	0,13	0,01

## Степлер TACKER 16



Артикул	Размер	Кол-во в упак., шт.
110616	L=830	1

## Распределительные коллекторы для теплых полов с расходомерами



- рабочая температура теплоносителя 90°C
- рабочее давление 10 бар
- вход — 1",
- вход под евроконус — 3/4"
- вход под термостатический клапан — 1/2"
- сливной кран — 1/2"
- применяется в отопительных системах (теплый пол)
- предназначен для распределения и регулирования потоков теплоносителя

Артикул	Размер, D, mm	Кол-во в упак., шт.	Вес упак., кг	Объем упак., м³
1103322	FHS 1"x2	1	4,72	0,01
1103323	FHS 1"x3	1	5,47	0,01
1103324	FHS 1"x4	1	6,22	0,01
1103325	FHS 1"x5	1	6,97	0,02
1103326	FHS 1"x6	1	7,72	0,02
1103327	FHS 1"x7	1	4,72	0,01
1103328	FHS 1"x8	1	9,25	0,03
1103329	FHS 1"x9	1	9,00	0,03
11033210	FHS 1"x10	1	—	—
11033211	FHS 1"x11	1	—	—
11033212	FHS 1"x12	1	—	—

## Фиксирующая шина для крепления труб



Артикул	Кол-во в упак., м	Вес, кг	Объем упак., м³	Вес упак., кг	Кол-во в упак., шт.
<b>NEW</b> 506050001	10	0,11	0,01	2,16	20

## Гарпун-скоба для крепления фиксирующей шины



Артикул	Вес, кг	Объем упак., м³	Вес упак., кг	Кол-во в упак., шт.
<b>NEW</b> 508100001	0,11	0,01	0,14	100

## Крюк с дюбелем двойной



Артикул	Размер, D, мм	Вес, кг	Объем упак., м³	Вес упак., кг	Кол-во в упак., шт.
<i>NEW</i> 505163211	8x80 мм	0,01	0,01	0,36	50
<i>NEW</i> 505163212	8x110 мм	0,01	0,01	0,44	20

## Крюк с дюбелем одинарный



Артикул	Размер, D, мм	Вес, кг	Объем упак., м³	Вес упак., кг	Кол-во в упак., шт.
<i>NEW</i> 505163201	8x80 мм	0,01	0,01	0,28	50
<i>NEW</i> 505163202	8x110 мм	0,01	0,01	0,35	20

## Фиксатор поворота трубы



Артикул	Вес, кг	Объем упак., м³	Вес упак., кг	Кол-во в упак., шт.
<i>NEW</i> 507141801	0,03	0,03	0,32	10
<i>NEW</i> 507202001	0,05	0,06	0,59	10

# Трубы из ПНД и компрессионные фитинги

## Назначение

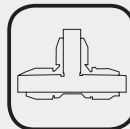
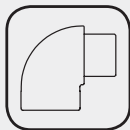
- холодное водоснабжение
- технические трубопроводы

## Характеристики

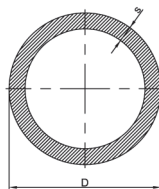
- d от 20 до 40 мм
- PN от 10 до 16 Bar
- T max 40°C

## Материал

- трубы HDPE 100
- фитинги PP-H

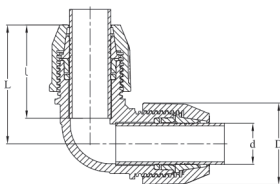


## Труба полиэтиленовая ПНД BlackPipe



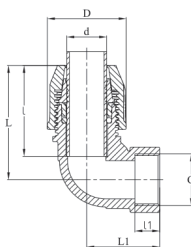
Артикул	Размер, D, mm	Кол-во в упак., шт.	Вес упак., кг	Объем упак., м³
1410202	20x2,0	200	24,00	0,24
1410201	20x2,0	100	12,00	0,12
1410251	25x2,0	100	14,80	0,30
1410252	25x2,0	200	29,60	0,31
1410321	32x2,4	100	23,00	0,24
1410322	32x2,4	200	46,00	0,40
1410401	40x3,0	100	36,00	0,44

## Колено 90° (для труб ПНД)



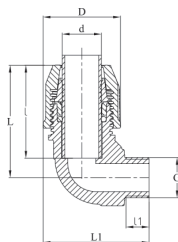
Артикул	Размер, d, mm	D	d	L	l	Кол-во в упак., шт.	Вес упак., кг	Объем упак., м³
1050020	90°x20	46	20	71	57	60	5,63	0,02
1050025	90°x25	54	25	79	64	40	5,79	0,02
1050032	90°x32	64	32	93	75	20	4,39	0,02

## Колено 90° с внутренней резьбой (для труб ПНД)



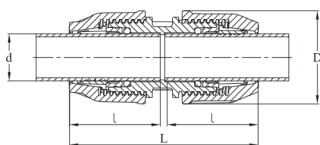
Артикул	Размер, d, mm	D	d	L	l	d	L	l	Кол-во в упак., шт.	Вес упак., кг	Объем упак., м³
11502015	20x1/2"	46	20	71	57	42	15	1/2"	100	6,14	0,02
11502020	20x3/4"	46	20	71	57	47	17	3/4"	85	5,67	0,02
11502515	25x1/2"	54	25	72	64	45	15	1/2"	60	5,88	0,02
11502520	25x3/4"	54	25	72	64	47	17	3/4"	60	5,75	0,02
11502525	25x1"	54	25	72	64	48	18	1"	55	5,59	0,02
11503220	32x3/4"	64	32	93	75	52	17	3/4"	35	5,16	0,02
11503225	32x1"	64	32	93	75	53	18	1"	30	4,51	0,02
11503232	32x1 1/4"	64	32	93	75	59	20	1 1/4"	30	4,81	0,02

## Колено 90° с внутренней резьбой (для труб ПНД)



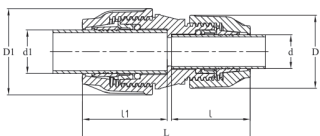
Артикул	Размер, d, mm	D	d	L	l	L1	l1	G	Кол-во в упак., шт.	Вес упак., кг	Объем упак., м³
11602015	20x1/2"	46	20	71	57	45	17	1/2"	110	6,62	0,02
11602020	20x3/4"	46	20	71	57	45	17	3/4"	95	5,80	0,02
11602515	25x1/2"	54	25	72	64	48	17	1/2"	65	6,04	0,02
11602520	25x3/4"	54	25	72	64	48	17	3/4"	65	6,04	0,02
11602525	25x1"	54	25	72	64	50	19	1"	65	6,23	0,02
11603220	32x3/4"	64	32	93	75	53	17	3/4"	35	5,08	0,02
11603225	32x1"	64	32	93	75	56	19	1"	35	5,13	0,02
11603232	32x1 1/4"	64	32	93	75	58	22	1 1/4"	30	4,47	0,02

## Муфта (для труб ПНД)



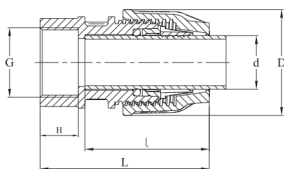
Артикул	Размер, d, mm	D	d	L	l	Кол-во в упак., шт.	Вес упак., кг	Объем упак., м³
1010020	20	46	20	107	53	85	7,01	0,02
1010025	25	54	25	124	62	50	6,07	0,02
1010032	32	64	32	129	62	30	5,38	0,02

## Муфта переходная (для труб ПНД)



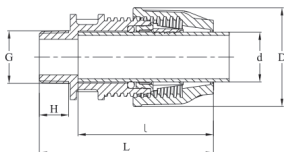
Артикул	Размер, d, mm	D	d	D1	d1	L	l	l1	Кол-во в упак., шт.	Вес упак., кг	Объем упак., м³
10202520	25x20	46	20	54	25	114	53	58	60	6,14	0,02
10203220	32x20	46	20	64	32	118	53	63	40	5,51	0,02
10203225	32x25	54	25	64	32	124	59	63	40	6,17	0,02

## Муфта с внутренней резьбой (для труб ПНД)



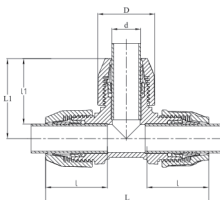
Артикул	Размер, d, mm	D	d	L	l	H	G	Кол-во в упак., шт.	Вес упак., кг	Объем упак., м <sup>3</sup>
11102015	20x1/2"	46	20	80	61	15	1/2"	120	6,41	0,02
11102020	20x3/4"	46	20	82	61	17	3/4"	120	6,78	0,02
11102515	25x1/2"	54	25	88	69	15	1/2"	75	6,23	0,02
11102520	25x3/4"	54	25	90	69	17	3/4"	70	5,64	0,02
11102525	25x1"	54	25	91	69	18	1"	75	5,85	0,02
11103220	32x3/4"	64	32	95	73	17	3/4"	50	5,57	0,02
11103225	32x1"	64	32	97	73	18	1"	45	4,88	0,02
11103232	32x1 1/4"	64	32	102	75	23	1 1/4"	45	5,44	0,02

## Муфта с наружной резьбой (для труб ПНД)



Артикул	Размер, d, mm	D	d	L	l	H	G	Кол-во в упак., шт.	Вес упак., кг	Объем упак., м <sup>3</sup>
11202015	20x1/2"	46	20	84	59	17	1/2"	130	6,71	0,02
11202020	20x3/4"	46	20	83	61	17	3/4"	115	6,08	0,02
11202515	25x1/2"	54	25	91	67	17	1/2"	90	6,63	0,02
11202520	25x3/4"	54	25	91	69	17	3/4"	75	5,8	0,02
11202525	25x1"	54	25	93	69	19	1"	70	5,63	0,02
11203220	32x3/4"	64	32	99	77	17	3/4"	50	4,96	0,02
11203225	32x1"	64	32	113	88	19	1"	50	5,1	0,02
11203232	32x1 1/4"	64	32	105	75	22	1 1/4"	50	5,35	0,02

## Тройник (для труб ПНД)



Артикул	Размер, d, mm	D	d	L	l	L1	l1	Кол-во в упак., шт.	Вес упак., кг	Объем упак., м <sup>3</sup>
1030020	20	46	20	135	51	68	58	40	5,24	0,02
1030025	25	54	25	155	59	79	67	30	6,16	0,02
1030032	32	64	32	182	69	89	73	15	4,94	0,02





РОССИЙСКИЙ  
ЗАВОД




ЕВРОПЕЙСКОЕ  
КАЧЕСТВО

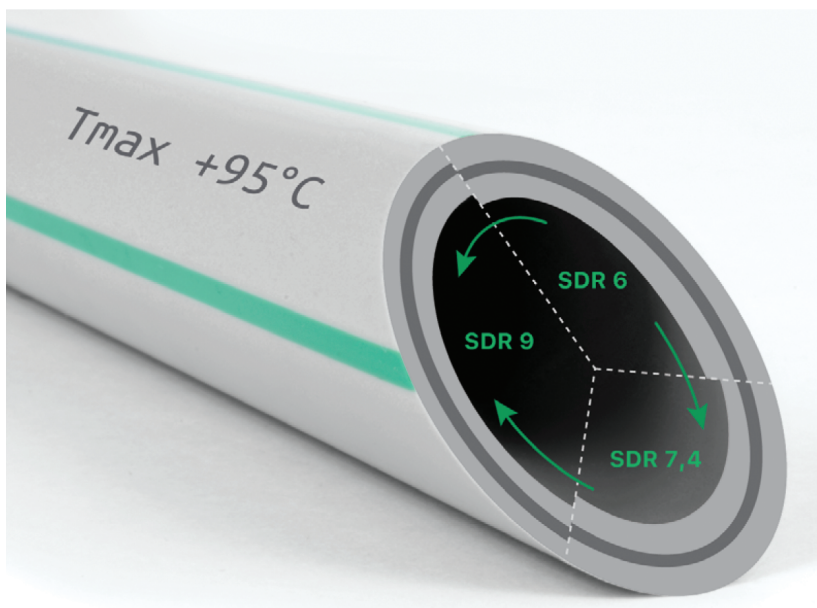


СРОК СЛУЖБЫ  
50 ЛЕТ

# ClimatFaser

Труба для кондиционирования

-20°C  +95°C



Система Heisskraft-therm

Пропускная способность **+40%**



РОССИЙСКИЙ  
ЗАВОД



ЕВРОПЕЙСКОЕ  
КАЧЕСТВО

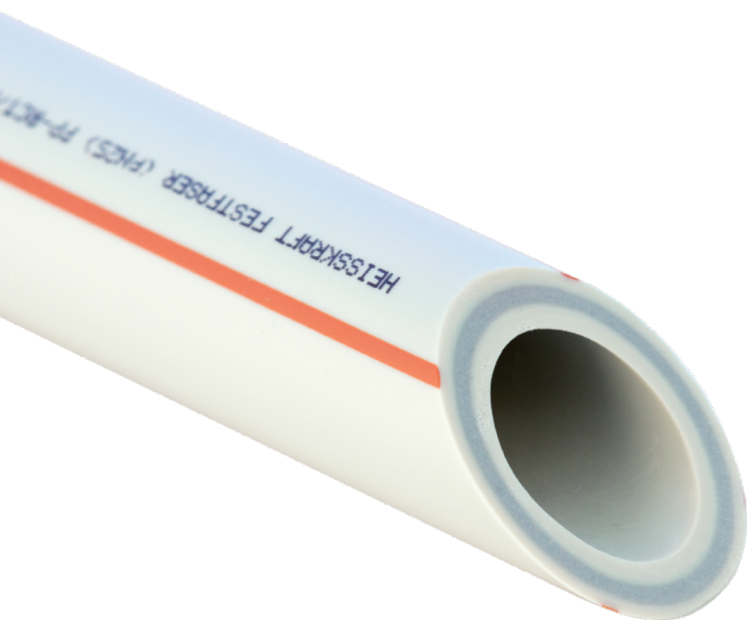


СРОК СЛУЖБЫ  
50 ЛЕТ

# FestFaser

T раб. +95°C

PN 30 бар



SDR 6

Система Heisskraft-therm

Последнее поколение  
комбинированных труб для систем  
высокотемпературного отопления



Ваш дилер:

**heisskraft.ru**

Редакция от 01.01.2021