



FUNAI
Future and air

НАСТОЯЩИЕ ПРЕИМУЩЕСТВА
НАСТОЯЩАЯ ВЕНТИЛЯЦИЯ

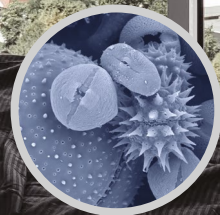


ПРЕВОСХОДСТВО
СВЕЖЕГО ВОЗДУХА

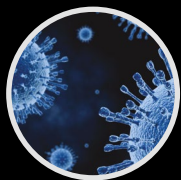
ПРИТОЧНО-ВЫТЯЖНАЯ ВЕНТИЛЯЦИОННАЯ УСТАНОВКА **FUJI**



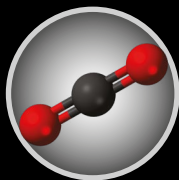
FUNAI
Future and air



Мало кто задумывается, что **воздух в помещении тоже может быть опасным**: в закрытых пространствах он застаивается, повышается концентрация вредных для здоровья веществ, углекислого газа, размножаются бактерии



Вирусы



CO₂

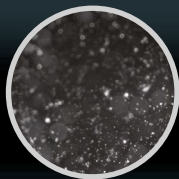


Аллергены

Воздух с улицы насыщен кислородом, но загрязнен промышленными выбросами, выхлопными газами и запахами



Взвешенные частицы



Пыль



При оконном проветривании создаются потоки холодного воздуха и проникают внешние звуки



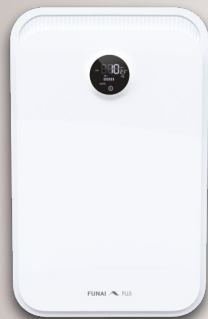
Сквозняки



Шум



FUNAI
Future and air



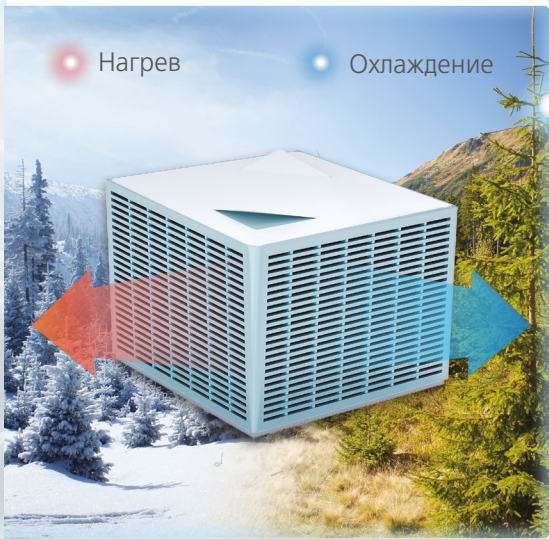
НЕ ТОЛЬКО ПРИТОК ПРИТОК И ВЫТЯЖКА

Это полноценная компактная вентиляция

Установка FUJI не только подаёт свежий живой воздух с улицы — 150 м³/ч, предварительно очищая его и нагревая в холодное время года, но и **удаляет из помещения загрязненный воздух.**

Работа приточного и вытяжного вентиляторов происходит одновременно, а производительности достаточно **для помещений площадью до 75 м².**





ЭКОНОМИЧНЫЙ НАГРЕВ И ОХЛАЖДЕНИЕ

Гигроскопический пластинчатый рекуператор **нагревает** приточный воздух энергией вытяжного в зимний период и **охлаждает** — в летний период. Благодаря увеличенному количеству пластин и увеличенной площади теплообмена **эффективность рекуператора составляет до 85 %**.



Круглогодичная
работа
365 дней в году



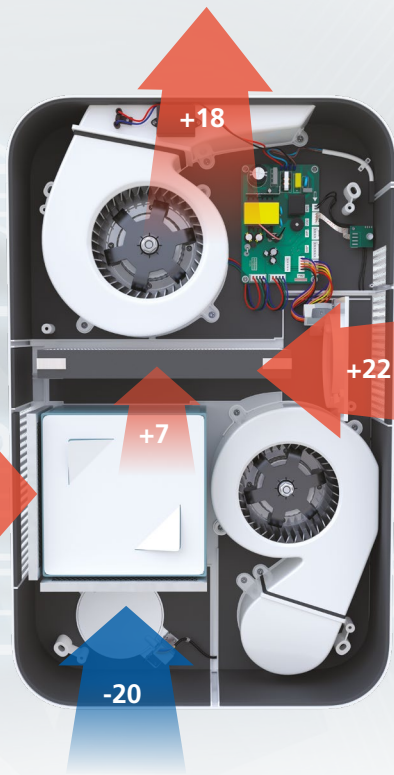
Потребляемая мощность —
не более 50 Вт
Потребление электроэнергии
рекуператора сравнимо с лампочкой
и не приводит к увеличению расходов



Не требуются
дополнительные
нагреватели,
что отлично экономит
электроэнергию



Увлажнение зимой
Структура пластин позволяет
сконденсировавшейся в вытяжных
каналах влаге переходить
в приточные каналы, увлажняя
воздух в зимний период



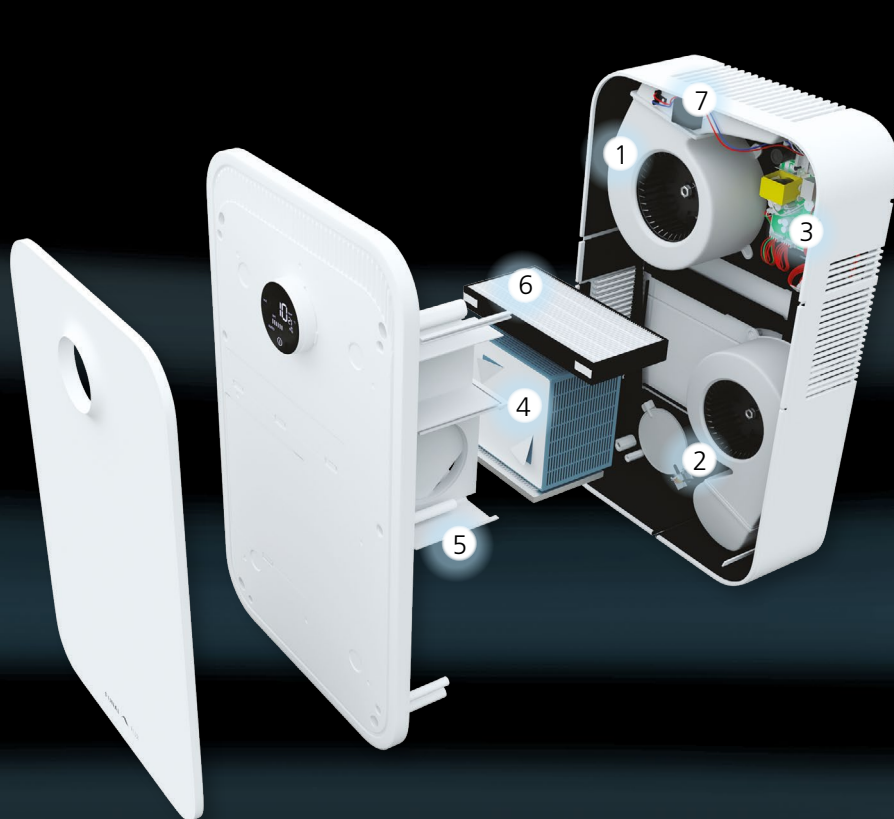
ДОКАЗАННАЯ ЭФФЕКТИВНОСТЬ В СУРОВЫХ КЛИМАТИЧЕСКИХ УСЛОВИЯХ

3 режима рециркуляции и внутренняя утолщенная теплоизоляция в «холодной зоне» гарантируют работоспособность установки при уличной температуре до -20°C и подачу воздуха комфортной температуры в помещение:

- 1 ручной (пользователь вручную устанавливает процент рециркуляции с шагом 25%);
- 2 автоматический ECO ($+16^{\circ}\text{C}$);
- 3 автоматический Comfort ($+20^{\circ}\text{C}$).

Технология адаптирована к российским климатическим условиям и работает в температурном диапазоне -20°C ... $+40^{\circ}\text{C}$.

ПРИТОЧНО-ВЫТЯЖНАЯ ВЕНТИЛЯЦИОННАЯ УСТАНОВКА FUJI

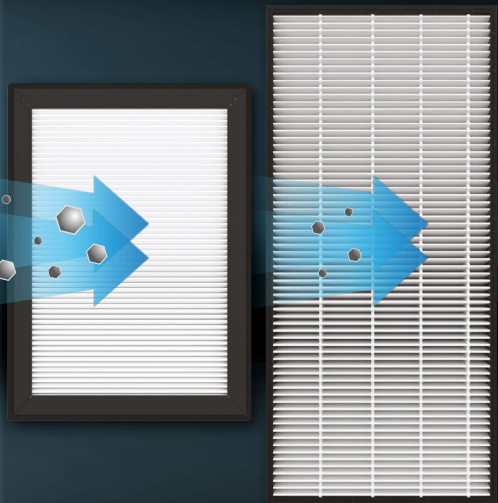


- 1 Приточный вентилятор
- 2 Вытяжной вентилятор
- 3 Датчик VOC*
- 4 Гигроскопический пластинчатый рекуператор
- 5 Предварительные фильтры класса G3 на притоке и вытяжке
- 6 HEPA-фильтр медицинского класса H12
- 7 Ионизатор

*VOC – летучие органические вещества и их смеси: углеводороды, альдегиды, спирты, терпеноиды и другие

МНОГОСТУПЕНЧАТАЯ ОБРАБОТКА ВОЗДУХА

Очистка:
эффективность 99,5%



Увлажнение



Насыщение



1

Предварительные фильтры грубой очистки класса G3

на притоке и вытяжке системы. Продлевают срок службы фильтра тонкой очистки, а также защищают рекуператор от крупных частиц пыли, песка и пуха размером от 10 мкм.

2

HEPA-фильтр медицинского класса H12

для финишной очистки воздуха от мельчайших частиц механических загрязнений, аллергенов и патогенных микроорганизмов. Гофрированная структура с фильтрующими волокнами оптимальной толщины позволяет добиться высочайшей пылеемкости и улавливать частицы размером 0,3 мкм (в том числе мелкодисперсную пыль и летучие органические вещества VOC).

3

Увлажнение

приточного воздуха в зимний период происходит благодаря рекуператору. Гигроскопическая структура его пластин позволяет сконденсировавшейся в вытяжных каналах влаге переходить в приточные каналы, увлажняя воздух.

4

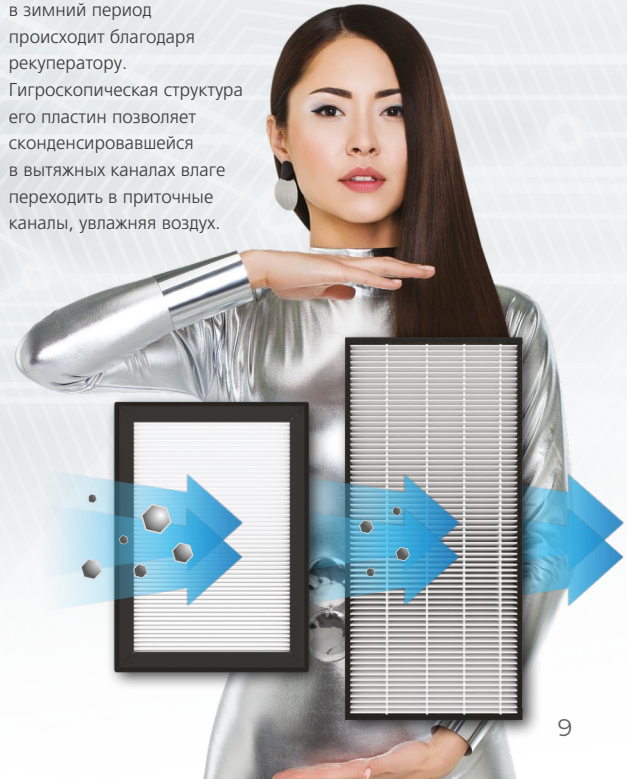
Встроенный ионизатор

насыщает воздух отрицательно заряженными ионами, что благотворно сказывается на самочувствии пользователей. Высокая концентрация данных частиц усиливает интенсивность дыхания, увеличивая насыщаемость крови кислородом, а значит улучшает сон, повышает сосредоточенность, работоспособность и настроение.

5

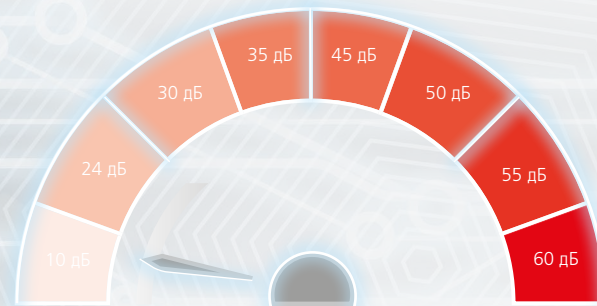
Встроенный датчик VOC

для контроля чистоты воздуха в режиме реального времени. Производительность установок регулируется в зависимости от уровня загрязнённости воздуха, в автоматическом режиме работы.



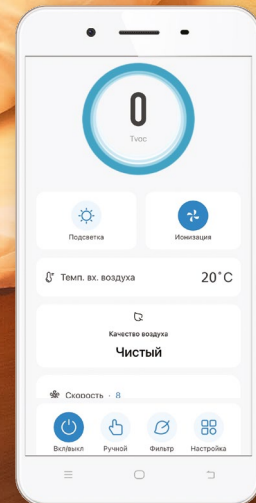
БЕСПРЕЦЕДЕННО ТИХАЯ РАБОТА

Не побеспокоит ваш сон...



Минимальный уровень шума прибора составляет 20 дБ(А), что сопоставимо с тихим шелестом листьев.

ПРИТОЧНО-ВЫТЯЖНАЯ ВЕНТИЛЯЦИОННАЯ УСТАНОВКА FUJI



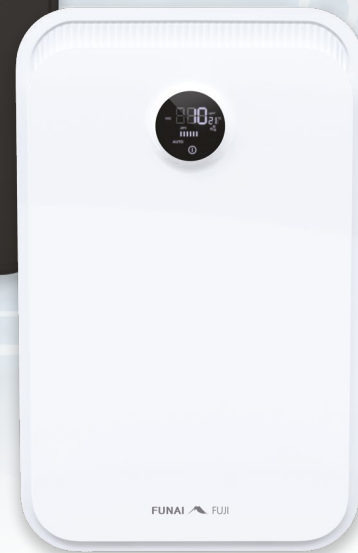
FUNAI
Future and air

ГАРМОНИЯ ЦВЕТА



ERW-150X.D
EXTRA DARK

ERW-150X.P
PEARL WHITE



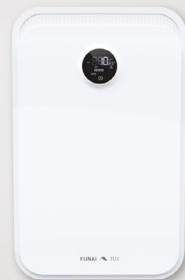
НЕОКЛАССИКА, ХАЙ-ТЕК, ЛОФТ

Стильное исполнение для современного интерьера.
Черный матовый цвет корпуса



СОВРЕМЕННАЯ КЛАССИКА, СКАНДИНАВСКИЙ СТИЛЬ, В СТИЛЕ ИКЕА

Универсальный вариант, подходящий
для большинства дизайн-решений



FUNAI
Future and air



КОМПАКТНЫЕ РАЗМЕРЫ И ЭРГОНОМИЧНЫЙ ДИЗАЙН

для универсального использования прибора
в любом помещении



БЫСТРЫЙ МОНТАЖ ПРИ ЧИСТОВОЙ ОТДЕЛКЕ БЕЗ ГРЯЗИ И ПЫЛИ

- 1 Выбор места установки: не портит фасад здания
- 2 Сверление отверстия при помощи оборудования с коронкой для алмазного бурения
- 3 Установка прибора



КЛИМАТ ВАШЕГО ДОМА ДОСТУПЕН ИЗ ЛЮБОЙ ТОЧКИ ПЛАНЕТЫ



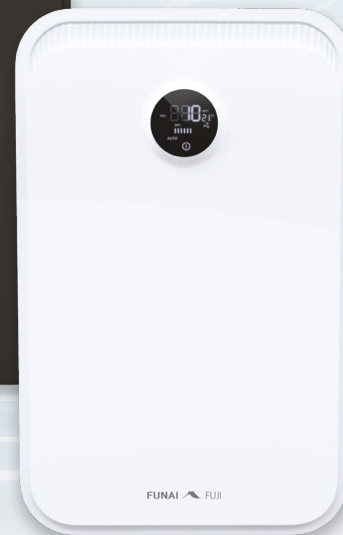
ПРИТОЧНО-ВЫТЯЖНАЯ ВЕНТИЛЯЦИОННАЯ УСТАНОВКА FUJI

1

Скачайте бесплатное приложение из Google Play или App Store





2

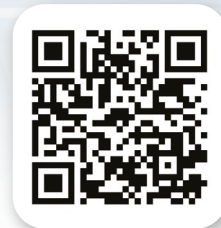
Запрограммируйте систему под комфортный режим работы в момент вашего отсутствия



FUJI – ВСЕГДА НА СВЯЗИ

СЕРИЯ FUJI

ПАРАМЕТРЫ		ERW-150X.P / ERW-150X.D
	Расход воздуха - приток, м³/ч	30/40/50/60/70/80/100/120/150
	Расход воздуха - вытяжка, м³/ч	27/36/45/54/63/72/90/108/135
	Температура эксплуатации, °C	-20...+40
	Уровень звукового давления, дБ(А)	20/22/24/27/30/33/36/39/42
	Параметры питания, В/Гц	220–240 ~/50
	Номинальная потребляемая мощность, Вт	50
	Номинальный ток, А	0,28
	Степень влагозащиты	IP20
	Класс электрозащиты	II
	Размеры прибора, мм	610x386x138
	Размеры упаковки, мм	675x430x220
	Вес нетто, кг	5,7
	Вес в упаковке, кг	7,0



ПРИТОЧНО-ВЫТЯЖНАЯ ВЕНТИЛЯЦИОННАЯ УСТАНОВКА FUJI

FUNAI производит современные функциональные бытовые приборы, применяя передовые технологии и привлекая лучших специалистов в области проектирования и инженерии, уделяя внимание каждой детали при разработке дизайна, тщательно контролируя качество на каждом этапе производства.

СОЗДАВАЙТЕ ИДЕАЛЬНЫЙ МИКРОКЛИМАТ С ТЕХНИКОЙ FUNAI

Бытовые кондиционеры инверторные и неинверторные, мульти сплит-системы



Мобильные кондиционеры



Вентиляционные установки для настенного монтажа



Осушители



Очистители



Увлажнители



FUNAI

Future and air



www.funai-air.ru