



ПОЛУПРОМЫШЛЕННЫЕ  
**СПЛИТ-СИСТЕМЫ**



## КАССЕТНЫЕ СПЛИТ-СИСТЕМЫ



Инверторные сплит-системы кассетного типа представлены компактными и полноразмерными моделями в зависимости от производительности. Благодаря панели с круговой раздачей обработанный воздух равномерно распределяется по помещению на расстояние до 4 м. Объем дренажного поддона увеличен на 30%. Изготовленный из прочного пластика толщиной 1,5 мм, он полностью исключает возможность протечек. В комплект поставки также входят дренажная помпа с высотой подъема конденсата до 1200 мм, воздушный фильтр и беспроводной пульт с держателем. Оборудование укомплектовано разъемом под wi-fi модуль. При желании можно организовать подмес свежего воздуха.



**INVERTER**

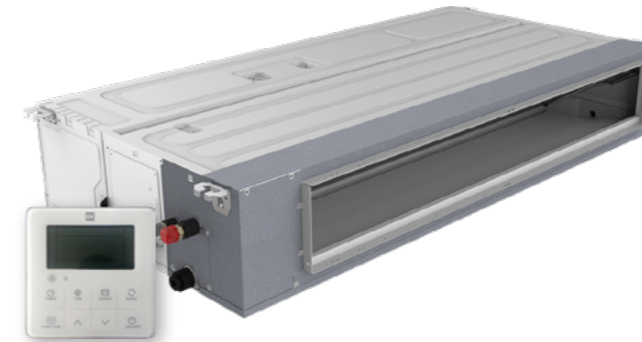
**WI-FI**  
READY

**НИЗКИЙ  
УРОВЕНЬ  
ШУМА**



Параметр/ Модель	ВБ	Ед. изм.	ЕКСХ-50ННН	ЕКСХ-70ННН	ЕКСХ-100ННН	ЕКСХ-140ННН4	ЕКСХ-170ННН4
	НБ		ЕКОХ-50ННН	ЕКОХ-70ННН	ЕКОХ-100ННН	ЕКОХ-140ННН4	ЕКОХ-170ННН4
	Панель		ЕКА-ССХ		ЕКА-FCX		
Производительность	Охлаждение	кВт	5.28 (1.53~5.61)	7.00 (2.16~7.50)	10.55 (3.60~11.00)	14.07 (4.20~15.02)	16.12 (4.80~17.30)
	Нагрев		5.60 (1.40~5.94)	7.50 (1.98~7.60)	11.69 (2.70~12.00)	15.24 (4.60~17.00)	18.61 (4.90~19.80)
Параметры электропитания	ВБ	В/Гц/ф	220-240/50/1	220-240/50/1	220-240/50/1	220-240/50/1	220-240/50/1
	НБ		220-240/50/1	220-240/50/1	220-240/50/1	380-415/50/3	380-415/50/3
Охлаждение	Потребляемая мощность	кВт	1.70 (0.47~2.05)	2.20 (0.67~2.70)	3.43 (0.93~3.80)	5.02 (1.29~7.50)	5.97 (1.38~7.80)
	Потребляемый ток	А	7.50 (2.25~9.81)	9.70 (3.21~11.98)	15.06 (4.08~16.69)	9.00 (2.50~10.50)	10.80 (2.85~12.50)
	EER	Вт/Вт	3,11	3,18	3,08	2,80	2,70
Нагрев	Потребляемая мощность	кВт	1.55 (0.46~2.01)	2.35 (0.65~2.65)	3.14 (0.95~3.56)	4.76 (0.92~7.00)	6.08 (0.98~7.20)
	Потребляемый ток	А	7.00 (2.20~9.62)	10.35 (3.11~11.76)	13.79 (4.17~15.63)	8.80 (1.90~10.20)	11.00 (2.02~12.00)
	COP	Вт/Вт	3,61	3,19	3,72	3,20	3,06
Общие данные (ВБ)	Расход воздуха (Выс./Ср./Низ.)	м³/ч	800 / 700 / 630	1500 / 1250 / 850	1500 / 1250 / 850	1800 / 1500 / 1300	1930 / 1650 / 1450
	Уровень шума (Выс./Ср./Низ.)	дБ(А)	45 / 42 / 39	48 / 45 / 41	48 / 45 / 41	52 / 47 / 43	55 / 49 / 45
Общие данные (НБ)	Уровень шума	дБ(А)	54	58	58	58	60
Марка компрессора			GMCC				
Хладагент			R410A				
Заводская заправка хладагентом	кг		1,1	1,7	2,45	2,65	3,45
Дозаправка свыше 5 метров	г/м		20	50	50	70	70
Размеры внутреннего блока (Ш×Г×В)	мм		570×570×260	840×840×246	840×840×246	840×840×288	840×840×288
Размеры внутреннего блока в упаковке (Ш×Г×В)		720×650×290	910×910×310	910×910×310	910×910×350	910×910×350	
Масса (ВБ)	Нетто	кг	16	26	26	29	31
	Брутто		18,5	30	30	33	35
Размеры панели (Ш×Г×В)	мм		650×650×55	950×950×55	950×950×55	950×950×55	950×950×55
Размеры панели в упаковке (Ш×Г×В)		710×710×80	1000×1000×100	1000×1000×100	1000×1000×100	1000×1000×100	
Масса (Панель)	Нетто	кг	2.2	5.3	5.3	5.7	5.7
	Брутто		3.7	7.8	7.8	8.3	8.3
Размеры наружного блока (Ш×Г×В)	мм		785×300×555	825×310×655	900×350×700	940×370×1325	940×370×1325
Размеры наружного блока в упаковке (Ш×Г×В)		900×380×615	945×435×725	1020×430×770	1080×430×1440	1080×430×1440	
Масса (НБ)	Нетто	кг	29	41	50	82	90
	Брутто		31	44	54	92	100
Диаметр труб	Жидкостная труба	мм (дюйм)	6.35 (1/4)	9,52	9,52	9,52 (3/8)	9,52 (3/8)
	Газовая труба		12.7 (1/2)	15,88	15,88	19,05 (3/4)	19,05 (3/4)
Максимальная длина магистрали	м		30	30	30	50	50
Максимальный перепад высоты		15	15	15	30	30	
Диапазон рабочих температур	Охлаждение	°С	-10 ~ +48				
	Нагрев	°С	-15 ~ +24				

# КАНАЛЬНЫЕ СПЛИТ-СИСТЕМЫ



В инверторных сплит-системах канального типа предусмотрена авторегулировка статического давления от 0 до 120-160 Па в зависимости от модели. Оборудование укомплектовано разъемом под wi-fi модуль.

В комплект поставки также входят дренажная помпа с высотой подъема конденсата до 1200 мм, воздушный фильтр и проводной пульт. При желании можно организовать подмес свежего воздуха.



Параметр/ Модель	ВБ		Ед. изм.	EKDX-50HNN	EKDX-70HNN	EKDX-100HNN	EKDX-140HNN4	EKDX-170HNN4		
	НБ			EKOX-50HNN	EKOX-70HNN	EKOX-100HNN	EKOX-140HNN4	EKOX-170HNN4		
Производительность	Охлаждение		кВт	5.28 (1.53~5.61)	7.00 (2.16~7.50)	10.55 (3.60~11.00)	14.07 (4.20~15.02)	16.12 (4.80~17.30)		
	Нагрев			5.60 (1.40~5.94)	7.50 (1.98~7.60)	11.69 (2.70~12.00)	15.24 (4.60~17.00)	18.61 (4.90~19.80)		
Параметры электропитания	ВБ		В/Гц/ф	220-240/50/1	220-240/50/1	220-240/50/1	220-240/50/1	220-240/50/1		
	НБ			220-240/50/1	220-240/50/1	220-240/50/1	380-415/50/3	380-415/50/3		
Охлаждение	Потребляемая мощность		кВт	1.65 (0.47~2.05)	2.20 (0.67~2.70)	3.50 (0.93~3.80)	5.02 (1.29~7.50)	5.97 (1.49~7.80)		
	Потребляемый ток			А	7.50 (2.25~9.81)	9.70 (3.21~11.98)	15.37 (4.08~16.69)	9.00 (2.50~10.50)	10.80 (2.57~12.50)	
	EER			Вт/Вт	3,20	3,18	3,01	2,80	2,70	
Нагрев	Потребляемая мощность		кВт	1.55 (0.46~2.01)	2.35 (0.65~2.65)	3.14 (0.95~3.56)	4.76 (0.92~7.00)	6.08 (1.49~7.20)		
	Потребляемый ток			А	7.00 (2.20~9.62)	10.35 (3.11~11.76)	13.79 (4.17~15.63)	8.80 (1.90~10.20)	11.00 (2.54~12.00)	
	COP			Вт/Вт	3,61	3,19	3,72	3,20	3,06	
Общие данные (ВБ)	Расход воздуха (Выс./Ср./Низ.)		м³/ч	1000 / 800 / 680	1500 / 1250 / 1050 / 950	1500 / 1250 / 1050 / 950	2200 / 2000 / 1800 / 1600	2030 / 1880 / 1670		
	Уровень шума (Выс./Ср./Низ.)			дБ(А)	43 / 41 / 40	46 / 44 / 42 / 41	46 / 44 / 42 / 41	50 / 45 / 44 / 41	53 / 50 / 44	
	Диапазон статического давления				Па	0~160	0~160	0~160	0~120	0~120
	Статическое давление по умолчанию					25	25	37	50	80
Общие данные (НБ)	Уровень шума		дБ(А)		54	58	58	58	60	
Марка компрессора				GMCC						
Хладагент				R410A						
Заводская заправка хладагентом			кг	1,1	1,7	2,45	2,65	3,45		
Дозаправка свыше 5 метров			г/м	20	50	50	70	70		
Размеры внутреннего блока (Ш×Г×В)			мм	1000×700×245	1000×700×245	1000×700×245	1400×700×245	1400×700×245		
Размеры внутреннего блока в упаковке (Ш×Г×В)			мм	1230×830×300	1230×830×300	1230×830×300	1630×830×300	1630×830×300		
Масса (ВБ)	Нетто		кг	29	32	32	47	47		
	Брутто			34	36	36	54	54		
Размеры наружного блока (Ш×Г×В)			мм	785×300×555	825×310×655	900×350×700	940×370×1325	940×370×1325		
Размеры наружного блока в упаковке (Ш×Г×В)			мм	900×380×615	945×435×725	1020×430×770	1080×430×1440	1080×430×1440		
Масса (НБ)	Нетто		кг	29	41	50	82	90		
	Брутто			31	44	54	92	100		
Диаметр труб	Жидкостная труба		мм (дюйм)	6.35 (1/4)	9.52	9.52	9.52 (3/8)	9.52 (3/8)		
	Газовая труба			12.7 (1/2)	15.88	15.88	19.05 (3/4)	19.05 (3/4)		
Максимальная длина магистрали			м	30	30	30	50	50		
Максимальный перепад высоты				15	15	15	30	30		
Диапазон рабочих температур	Охлаждение		°С	-10 ~ +48						
	Нагрев		°С	-15 ~ +24						

# НАПОЛЬНО-ПОТОЛОЧНЫЕ СПЛИТ-СИСТЕМЫ



Для всех моделей напольно-потолочных блоков возможен универсальный монтаж, как на полу, так и под потоком. Продуманная форма корпуса и теплоизоляция в зоне жалюзи направлена на минимизацию температурных перепадов, приводящих к возникновению в этой зоне конденсата. Оборудование укомплектовано разъемом под wi-fi модуль. В комплект поставки также входят воздушный фильтр и беспроводной пульт с держателем. При желании можно организовать подмес свежего воздуха.



WI-FI  
READY

INVERTER

НИЗКИЙ  
УРОВЕНЬ  
ШУМА



Параметр/ Модель	ВБ	Ед. изм.	ЕКUX-50HNN	ЕКUX-70HNN	ЕКUX-100HNN	ЕКUX-140HNN4	ЕКUX-170HNN4
	НБ		ЕКОХ-50HNN	ЕКОХ-70HNN	ЕКОХ-100HNN	ЕКОХ-140HNN4	ЕКОХ-170HNN4
Производительность	Охлаждение	кВт	5.28 (1.53~5.61)	7.00 (2.16~7.50)	10.55 (3.60~11.00)	14.07 (4.20~15.02)	16.1 (4.80~17.30)
	Нагрев		5.60 (1.40~5.94)	7.50 (1.98~7.60)	11.69 (2.70~12.00)	15.24 (4.60~17.00)	17 (4.90~19.80)
Параметры электропитания	ВБ	В/Гц/ф	220~240/50/1	220~240/50/1	220~240/50/1	220~240/50/1	220~240/50/1
	НБ		220~240/50/1	220~240/50/1	220~240/50/1	380~415/50/3	380~415/50/3
Охлаждение	Потребляемая мощность	кВт	1.63 (0.47~2.05)	2.20 (0.67~2.70)	3.43 (0.93~3.80)	5.02 (1.29~7.50)	6.3 (1.49~7.80)
	Потребляемый ток	А	7.00 (2.25~9.81)	9.70 (3.21~11.98)	15.06 (4.08~16.69)	9.00 (2.50~10.50)	10.8 (2.57~12.50)
	EER	Вт/Вт	3,24	3,18	3,08	2,80	2,56
Нагрев	Потребляемая мощность	кВт	1.47 (0.46~2.01)	2.35 (0.65~2.65)	3.14 (0.95~3.56)	4.76 (0.92~7.00)	5.8 (1.49~7.20)
	Потребляемый ток	А	6.43 (2.20~9.62)	10.35 (3.11~11.76)	13.79 (4.17~15.63)	8.80 (1.90~10.20)	11 (2.54~12.00)
	COP	Вт/Вт	3,81	3,19	3,72	3,20	2,93
Общие данные (ВБ)	Расход воздуха (Выс./Ср./Низ.)	м³/ч	950 / 700 / 560	1550 / 1250 / 1050	1580 / 1280 / 1080	2100 / 1900 / 1350	2070 / 1770 / 1470
	Уровень шума (Выс./Ср./Низ.)	дБ(А)	44 / 41 / 35	50 / 44 / 39	50 / 44 / 39	51 / 46 / 42	55 / 49 / 45
Общие данные (НБ)	Уровень шума	дБ(А)	54	58	58	58	60
Марка компрессора			GMCC				
Хладагент			R410A				
Заводская заправка хладагентом	кг		1,1	1,7	2,45	2,65	3,45
Дозаправка свыше 5 метров	г/м		20	50	50	70	70
Размеры внутреннего блока (Ш×Г×В)	мм		1000×690×235	1280×690×235	1280×690×235	1600×690×235	1600×690×235
Размеры внутреннего блока в упаковке (Ш×Г×В)		1080×770×325	1360×770×325	1360×770×325	1680×770×325	1680×770×325	
Масса (ВБ)	Нетто	кг	29	36	36	41	41
	Брутто		33	42	42	45	45
Размеры наружного блока (Ш×Г×В)	мм		785×300×555	825×310×655	900×350×700	940×370×1325	940×370×1325
Размеры наружного блока в упаковке (Ш×Г×В)		900×380×615	945×435×725	1020×430×770	1080×430×1440	1080×430×1440	
Масса (НБ)	Нетто	кг	29	41	50	82	90
	Брутто		31	44	54	92	100
Диаметр труб	Жидкостная труба	мм (дюйм)	6.35 (1/4)				
	Газовая труба		12.7 (1/2)				
Максимальная длина магистрали	м		30	30	30	50	50
Максимальный перепад высоты			15	15	15	30	30
Диапазон рабочих температур	Охлаждение	°С	-10 ~ +48				
	Нагрев	°С	-15 ~ +24				

# ПРЕИМУЩЕСТВА СОТРУДНИЧЕСТВА

**АЯК**  
группа компаний  
с 1996 года

**ГК «АЯК»** – эксклюзивный дистрибьютор EUROKLIMAT S.P.A. Italy на территории России и СНГ предлагает уникальные условия для партнеров и полную поддержку на всех этапах сотрудничества.



высокое  
качество  
от надежных  
производителей



право на эксклюзивные  
поставки для партнеров  
на закрепленной  
территории



налаженная логистика:  
прямые поставки с  
заводов-изготовителей  
на московские и  
региональные склады



профессиональная  
техническая  
поддержка



маркетинговая  
поддержка



контроль соблюдения  
рекомендованных  
розничных цен



высокая  
доходность  
партнеров



гарантийная  
и сервисная  
поддержка



г. Москва, 2-я Синичкина ул.,  
д. 9А, БЦ Сеница Плаза

8 800 234-56-05  
euroclimate.com