

# Котлы бытовой серии

De Dietrich 

Эффективность и надежность

Высокий уровень комфорта

Изысканный дизайн

**Настенные  
газовые  
котлы**



серия **WHE**



серия **MCR**



серия **MC**

**6,3–115  
кВт**

## Газовые настенные котлы



### Классические настенные котлы серии WHE

Котлы серии WHE мощностью от 8,4 до 24 кВт — это двухконтурные модели, предназначенные для отопления и мгновенного получения горячей воды благодаря встроенному проточному теплообменнику. Модели WHE имеют простую и функциональную панель управления с системой помощи в диагностике.

Котлы полностью укомплектованы и настроены для работы на природном газе или пропане, что обеспечивает очень простой ввод в эксплуатацию. Кроме того, эта серия привлекательна не только своими техническими характеристиками, но и ценой.

- Бесшумная работа и компактные размеры
- Удобный, быстрый монтаж и техническое обслуживание
- Полностью укомплектованы: насос, расширительный бак, группа безопасности встроены в котлы
- Простая и функциональная панель управления

### Практичные и удобные в использовании модели WHE имеют прекрасные технические характеристики:

- широкий диапазон модуляции мощности (от 8,4 до 24 кВт),
- высокий КПД (до 92%),
- атмосферная горелка из нержавеющей стали с оптимальным качеством сгорания и минимальными выбросами вредных веществ,
- различные варианты подсоединения (дымовая труба или коаксиальный дымоход).

серия WHE



## Конденсационные настенные котлы серии MCR и MC

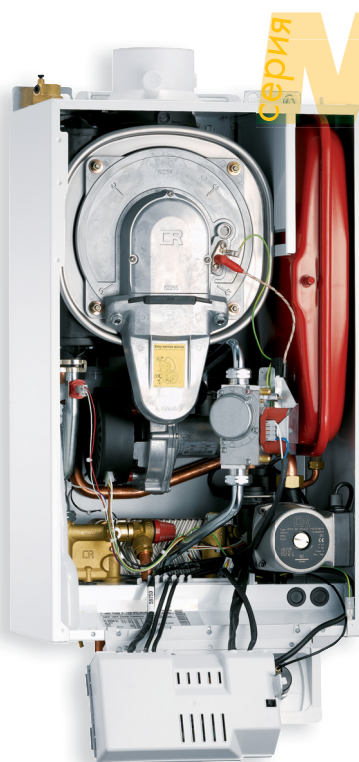
Отличительной особенностью конденсационных котлов является инновационность.

Использование дополнительного тепла, выделяющегося при конденсации водяных паров, содержащихся в продуктах сгорания (кроме тепла, получаемого при сжигании топлива), позволяет увеличить КПД котла до 110%.

Конденсационные котлы на 10—15% более экономичные, чем классические.

**Котлы серии Vivadens MCR**, мощностью от 6,3 до 39 кВт, работающие на природном газе или пропане удовлетворяют любые потребности в тепле и горячей воде, гарантируя оптимальный комфорт. Для ГВС есть выбор между моделями с мгновенным получением горячей воды (проточный теплообменник) и с использованием накопительных водонагревателей различной емкости. Сверхкомпактные размеры (ширина 400 мм), минимальный вес, поставка полностью в сборе существенно упрощают монтаж и позволяют вписать котел в любой интерьер, например, кухни.

**Настенные конденсационные котлы Innovens MC** мощностью от 9 до 115 кВт работающие на природном газе или пропане, предназначены для отопления и горячего водоснабжения. Котлы этой серии соединили в себе преимущества технологии конденсации с компактностью настенных котлов. Среди достоинств можно отметить элегантный дизайн, удобство использования и высокие технические характеристики, такие как повышенный среднегодовой КПД (109%), малые выбросы вредных веществ и очень низкий уровень шума. Минимальные размеры (ширина — 500 мм) решают проблему нехватки места. Вес котла мощностью 90 кВт всего 72 кг. Компактные и легкие, с бесшумной работой и возможностью подсоединения к коаксиальному дымоходу, котлы MC везде найдут применение.



серия **MCR**

Котлы снабжены очень простой и удобной в использовании панелью управления с двумя уровнями комфорта: простое регулирование при помощи комнатного термостата, либо погодозависимое с возможностью дистанционного управления прямым и смесительным контуром. Котлы серии MCR — идеальные как для поквартирного отопления, так и для небольших коттеджей, с оптимальным соотношением цены и качества.



серия **MC**



## Характеристики серии WHE

		Модель	
		WHE 2.24	WHE 2.24 FF
Топливо		Природный газ или пропан	
Мощность (кВт)		8,4–24	8,4–24
Тип котла		Низкотемпературный	
<b>Назначение</b>	Отопление + ГВС	•	•
<b>Удаление продуктов сгорания</b>	Дымовая труба	•	
	Коаксиальный дымоход		•
<b>Система управления</b>	Панель управления с интегрированной системой диагностики	•	•



Панель управления котла MCR с интегрированной системой диагностики

## Характеристики серии MC и MCR

		Модель			
		MCR	MC 35E	MC 45/65/90/115	
Топливо		Природный газ или пропан			
Мощность (кВт)		6,3–35,9	8,9–35	8,9–115	
Тип котла		Конденсационный			
<b>Назначение</b>	Только для отопления	MCR 24	•	•	
	Отопление + ГВС	Емкостный водонагреватель	MCR 24/BS 80 л MCR 24/BS 130 л	MC 35E/BS 130 л	
		Емкостные водонагреватели серии VP/BC		•	•
		Проточный теплообменник	MCR 24/28 MI MCR 30/35 MI MCR 34/39 MI		
	<b>Удаление продуктов сгорания</b>	Дымовая труба	•	•	•
Коаксиальный дымоход		•	•	•	
<b>Управление (встроенное)</b>	Панель управления с интегрированной системой диагностики		Diematic 3	Diematic 3	



Панель управления Diematic 3

### Умная панель управления Diematic 3

Удобная погодозависимая система регулирования Diematic 3 гарантирует управление отоплением и горячим водоснабжением в зависимости от потребностей пользователя.



### Представительство De Dietrich Thermique

109044 г. Москва, ул. Крутицкий Вал, д. 3, корп. 2, оф. 35  
Тел.: (495) 974-66-08  
www.dedietrich-kotel.ru  
E-mail: dedietrich@nnt.ru

Де Дитриш Термик — это ведущий французский производитель отопительного оборудования, один из главных игроков на рынке отопительных систем.

На сегодняшний день компания Де Дитриш, основанная более 320 лет назад, представляет собой промышленную группу компаний и включает в себя шесть европейских заводов, находящихся во Франции, Германии и Голландии. Система контроля качества производства соответствует стандарту ISO 9001/2000.

Продукция, выпускаемая компанией Де Дитриш, — это эффективное, надежное и долговечное оборудование, прошедшее испытание временем.