

BIAWAR®

Everything You Like*

* все как ты любишь



ПРОТОЧНЫЕ И НАКОПИТЕЛЬНЫЕ ВОДОНАГРЕВАТЕЛИ

КАТАЛОГ '07



Завод по производству водонагревателей **BIAWAR** принадлежит шведской NIBE Heating – дочерней компании **международного концерна NIBE Industrial AB**. История NIBE берет свое начало в 1949 году, когда швейцарец Нильс Бернегут основал компанию Vascker по производству трубчатых нагревателей для систем отопления. В настоящее время концерн NIBE – крупнейший производитель теплового оборудования, в управлении которого находятся заводы в Италии, Дании, Швеции, Польше и Чехии, выпускающие продукцию неизменно высокого качества, пользующуюся доверием у покупателей во всей Европе.

В 2000 году NIBE Industrial полностью модернизировал производство водонагревателей BIAWAR, наладил выпуск принципиально новых моделей, ввел строжайшую систему контроля качества, усовершенствовал дизайн водонагревателей. Это позволило заводу BIAWAR за короткое время увеличить долю локального рынка **с 20% до 48%**, а также стать признанным лидером по производству теплового оборудования в большинстве европейских стран. Кроме того, на заводе BIAWAR размещают заказы на OEM-производство многие европейские бренды.

Сегодня на заводе BIAWAR ежегодно выпускается **более 200 000** единиц продукции, ассортимент которых насчитывает более 150 моделей бытовых и промышленных водонагревателей, объединенных в **16 различных серий**.

Основную идею маркетинговой концепции BIAWAR выражает слоган **everything you like** (все как ты любишь). Для российского покупателя это означает **уникальное качество и универсальные возможности** – идеальное сочетание, делающее оборудование BIAWAR необходимой частью современных систем горячего водоснабжения.

BIAWAR



Штамп

При производстве водонагревателей BIAWAR применяется технология одноударной штамповки, при которой максимально сохраняется структура металла. Это наиболее эффективная технология, которая позволяет **избежать деформации** при последующей эксплуатации водонагревателя, что существенно **увеличивает срок службы**.

Сварка

Автоматическая линия сварки обеспечивает идеальную равномерность сварного шва при соединении компонентов водосодержащей емкости, что подтверждают обязательные тесты на герметичность, которым подвергается каждый внутренний бак водонагревателя BIAWAR. Это гарантирует **высокую надежность** и **исключает любую возможность протечки**.





Эмалирование

Обязательным этапом процесса эмалирования является многократная обработка поверхности металла, что **предотвращает отслоение эмали** в процессе эксплуатации. Технология двухслойного эмалирования Direct Plus, обеспечивающая равномерное распределение эмали с последующим высокотемпературным обжигом (850°C), позволяет получить **пластичную эмалированную поверхность и высококачественную защиту металла от коррозии.**

Этапы тестирования как гарантия качества

Каждый водонагреватель BIAWAR в процессе проходит **серию обязательных тестов:**

- проверка качества сварного шва (пневмотестирование)
- проверка на соответствие стандартам по избыточному давлению (до 40 бар)
- проверка равномерности распределения эмали
- проверка качества и плотности теплоизоляционного пенополиуретанового слоя
- проверка точности монтажа ТЭНового блока и его работоспособности
- итоговая проверка качества на конечном этапе сборки водонагревателя



Окраска

Современная конвейерная линия окраски последнего поколения, в основе которой лежит метод электростатического нанесения краски на поверхность металла, гарантирует **100% ровную поверхность красочного слоя**, исключая любые, даже скрытые дефекты. Поэтому водонагреватели BIAWAR всегда имеют **идеальный внешний вид**.

Сборка

Все водонагреватели BIAWAR собираются вручную. Это позволяет избежать мелких дефектов, которые неизбежны при автоматическом процессе сборки. На заводе BIAWAR **качеству продукции уделяется особое внимание**, что подтверждается высоким профессионализмом специалистов, которые **лично** работают с каждым водонагревателем BIAWAR на протяжении всего этапа сборки.





Электрические проточные водонагреватели рекомендуется использовать для постоянного обеспечения горячей водой коттеджей и загородных домов, отдельно стоящих кафе и ресторанов, офисных помещений, а также в качестве резерва в городских квартирах на период отключения горячей воды на профилактику.

Основное преимущество проточных водонагревателей состоит в том, что они способны обеспечивать неограниченное количество горячей воды, стоит лишь открыть кран смесителя. Вода нагревается сразу, проходя через нагревательный элемент с высокой производительностью нагрева (мощность от 3 кВт до 24 кВт). Расход электроэнергии осуществляется только в момент потребления горячей воды, что исключает потери электроэнергии, связанные с аккумулярованием тепла. Кроме того, нет необходимости проводить регулярное техническое обслуживание проточных водонагревателей.

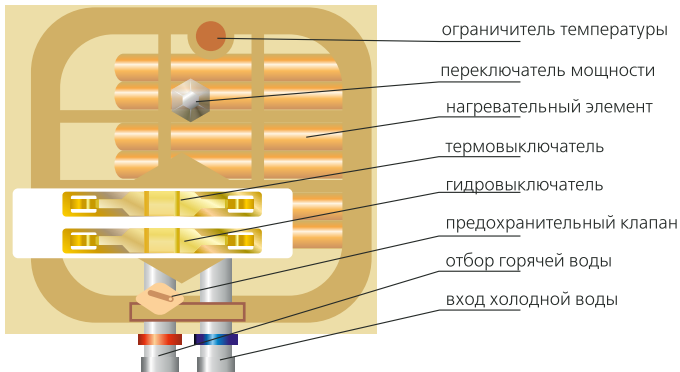
Мы рекомендуем обращать внимание на мощность водонагревателя в зависимости от целей использования. Так, чтобы помыть посуду, потребуется около 3,5 кВт (от 1,7 л/мин), для того, чтобы принять душ необходимо, в зависимости от сезона (зима - лето), минимум 5,5 - 8 кВт (от 3,5 л/мин). Для принятия горячей ванны, а так же при необходимости использовать горячую воду одновременно в нескольких точках потребления, нужен более мощный прибор - не менее 10-12 кВт, для которого потребуется 3-х фазное питание с напряжением 380В. Оптимальный выбор проточного водонагревателя обеспечит комфортную и безопасную эксплуатацию на долгие годы, с рациональным расходом воды и электроэнергии.

BIAWAR

OSKAR I
VORTEX I
PLUS EXTRA I
KASKADA PLUS I
K-2 ELECTRONIC I

ПРОТОЧНЫЕ ВОДОНАГРЕВАТЕЛИ





		OP-5C in Line	OP-5 душ	OP-5 кран	OP-5 комби
номинальное напряжение	В			230	
номинальная мощность	КВт			5,5	
номинальный ток	А			25	
максимальная t° нагрева	°С			60	
ступени мощности	I			3,5	
	II			5,5	
время нагрева при Δt=25°С	сек			12	
номинальное давление	МПа	0,6		0	
рабочее давление	МПа	0,6		0,06-0,6	
вес нетто	кг			1,4	
срок гарантии	мес			24	
высота	мм			200	
ширина	мм			192	
глубина	мм			82	
тип арматуры (в комплекте)		—	душевая лейка	смеситель	душевая лейка и смеситель

- уникальный нагревательный элемент
- антистатический корпус из ABS пластика
- класс защиты IP35
- одновременно позволяет питать несколько точек потребления воды (in line)
- регулятор мощности на панели управления
- увеличенная эффективность теплопередачи
- фильтр очистки воды от механических загрязнений
- высокое качество арматуры



Душевая лейка OP-5 комби

Серия

Vortex



Instant 3K



Instant 6D



Autosensor

Серия

Plus extra



		VORTEX			PLUS EXTRA
		INSTANT 3K	INSTANT 6D	AUTOSENSOR	
напряжение	В	230			
мощность	кВт	3	5	3	4-5,5
производительность при $\Delta t=25^{\circ}\text{C}$	л/мин	1,8	2,8	1,8	3,0
корпус		ABS-пластик			
вес нетто	кг	1,2	1,6	1,3	2,5
срок гарантии	мес	24			
высота	мм	230	230	273	302
ширина	мм	109	109	123	190
глубина	мм	90	90	90	92
тип арматуры (в комплекте)		кухонный излив	душевая лейка	кухонный излив	душевая лейка

	VORTEX INSTANT	VORTEX AUTOSENSOR	PLUS EXTRA
Характеристики	<ol style="list-style-type: none"> 1. Электрический проточный нагреватель для одной точки потребления 2. Установка непосредственно в месте потребления воды 3. Расход мощности только во время протекания воды 	<ol style="list-style-type: none"> 1. Электрический проточный нагреватель для одной точки потребления 2. Установка непосредственно в месте потребления воды 3. Расход мощности только во время протекания воды 4. Включается и выключается без прикосновения 5. Автоматический режим выключения после 20 секунд работы 	<ol style="list-style-type: none"> 1. Электрический проточный нагреватель для одной точки потребления 2. Установка непосредственно в месте потребления воды 3. Расход мощности только во время протекания воды 4. Переключатель режимов мощности: 4 кВт и 5,5 кВт 5. Регулятор режимов работы на панели управления 6. Неоновая индикация установки режимов 7. Кнопка Memory Plus
Конструкция	<ol style="list-style-type: none"> 1. Медный нагревательный элемент 2. Фильтр очистки воды от механических загрязнений 3. Кран-регулятор протока воды 	<ol style="list-style-type: none"> 1. Медный нагревательный элемент 2. Фильтр очистки воды от механических загрязнений 3. Инфракрасный чувствительный элемент 	<ol style="list-style-type: none"> 1. Медный нагревательный элемент 2. Фильтр очистки воды от механических загрязнений
Безопасность и защита	<ol style="list-style-type: none"> 1. IP 24 2. Многоступенчатая система безопасности (электрическая и гидравлическая) 3. Мембрана и кран аварийного слива при гидроударах (избыточном давлении в системе водоснабжения) 		
Рекомендуемое применение	<ol style="list-style-type: none"> 1. Кухня 2. Ванная комната 	<ol style="list-style-type: none"> 1. Медицинские кабинеты, больницы, стационары 2. Мастерские 3. Места общественного питания 	<ol style="list-style-type: none"> 1. Душевая кабина 2. Ванная комната

• лицензия **REDRING** (Англия) с 1991 года, оригинальные комплектующие **REDRING**



Душевая лейка Instant 6D

Душевая лейка Plus extra

Серия

K-2 *electronic*

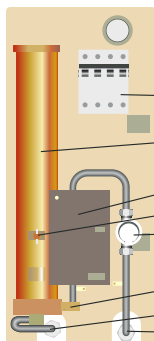


Серия

Kaskada plus



OP xx.03



- автоматический выключатель
- нагревательный элемент
- электронный блок управления
- термовыключатель
- датчик протока
- предохранительный клапан
- отбор горячей воды
- вход холодной воды

K-2 electronic	единицы измерения	OP 12.03	OP18.03	OP21.03	OP24.03
напряжение	В	3x400			
мощность	КВт	12	18	21	24
номинальная сила тока	А	3x18,2	3x27,3	3x32	3x36,5
максимальная сила тока	А	3x25	3x32	3x35	3x40
минимальное сечение электрического кабеля	кв.мм	5x2,5	5x4	5x6	5x6
максимальная t° нагрева	°С	60			
производительность при Δt=25°С	л/мин	5,2	7,3	9,2	10,5
минимальное давление	МПа	0,2			
вес нетто	кг	4,0			
срок гарантии	мес	24			
высота	мм	460			
ширина	мм	210			
глубина	мм	120			

- одновременно позволяет питать несколько точек потребления воды
- уникальная функция автоматического подбора мощности под скорость протока воды
- расход мощности только во время протекания воды
- медный нагревательный элемент (герметичная колба)
- фильтр очистки воды от механических загрязнений
- точный выбор температуры воды в диапазоне от 30°С до 60°С
- стабильная температура, индикатор режима работы на дисплее
- отсутствие гидравлических переключателей
- полное электронное управление
- многоступенчатая система безопасности

Kaskada plus	единицы измерения	OP 12.02	OP18.02	OP21.02	OP24.02
напряжение	В	3x400			
мощность	КВт	12	18	21	24
номинальная сила тока	А	3x18,2	3x27,3	3x32	3x36,5
максимальная сила тока	А	3x25	3x32	3x35	3x40
минимальное сечение электрического кабеля	кв.мм	5x2,5	5x4	5x6	5x6
максимальная t° нагрева	°С	60			
производительность при Δt=25°С	л/мин	5,2	7,3	9,2	10,5
минимальное давление	МПа	0,2			
вес нетто	кг	4,6			
срок гарантии	мес	24			
высота	мм	460			
ширина	мм	210			
глубина	мм	120			

- одновременно позволяет питать несколько точек потребления воды
- уникальная функция автоматического подбора мощности под скорость протока воды
- расход мощности только во время протекания воды
- автоматическая ступенчатая регулировка мощности в зависимости от количества воды
- медный нагревательный элемент (герметичная колба)
- фильтр очистки воды от механических загрязнений
- многоступенчатая система безопасности

BIUJAR®





Электрические накопительные водонагреватели используются, как правило, в загородных домах, коттеджах, банях, а также в других индивидуальных бытовых помещениях, где нет центрального горячего водоснабжения. Если в доме нет котельной и невозможно подвести магистральный газ, то накопительный электрический водонагреватель - это как раз то, что нужно. Такой прибор подготовит большое количество горячей воды, и будет поддерживать заданную температуру автоматически. По мере расходования резервуар накопительного водонагревателя непрерывно пополняется холодной водой. Для постепенного нагрева не требуется больших затрат электроэнергии в единицу времени, поэтому проточные водонагреватели можно ставить в домах со "слабой" электрической проводкой.

При выборе модели накопительного водонагревателя следует учитывать реальную потребность в горячей воде. Так, по статистике, при температуре воды около 65°C, для мытья рук вполне достаточно одного-двух литров, а для мытья посуды нужно не менее пятидесяти. Для того, чтобы принять душ, одному человеку необходимо от 20 до 40 литров горячей воды, а чтобы принять ванну - уже около 80 литров.

Малые накопительные нагреватели емкостью от 10 до 30 литров традиционно используют для снабжения горячей водой кухни, душа или небольшого хозяйственного помещения. Водонагреватели этого типа работают от однофазной сети напряжением 220 В и потребляют мощность 1,5 - 2,0 кВт. Электрические накопительные водонагреватели большей емкости (до 120 литров) позволяют расходовать горячую воду несколькими потребителями одновременно, т.е., например, можно включить душ и в то же время мыть посуду на кухне. При этом такой нагреватель по-прежнему не требует большой электрической мощности и потребляет не более 2 кВт.

Независимо от того, какая конфигурация накопительного водонагревателя больше удовлетворяет вашим потребностям, ассортимент BIAWAR всегда позволит вам выбрать лучшее.

BIAWAR

Comfort I
Classic I
HIT I
VIKING I

НАКОПИТЕЛЬНЫЕ ВОДОНАГРЕВАТЕЛИ

Серия

Comfort

OW-10.2

OW-5.1

		OW-5.1 (п/м)	OW-10.1 (п/м)
		OW-5.2 (н/м)	OW-10.2 (н/м)
ёмкость	л	5	10
напряжение	В	230	
мощность	кВт	2,2	2,2
время нагрева при $\Delta t=25^{\circ}\text{C}$	ч	0,07	0,14
суточное потребление энергии для поддержания $t=65^{\circ}\text{C}$	кВт	0,4	0,4
материал бака		полипропилен	
вес нетто	кг	3,2	4,1
срок гарантии на бак	мес	24	24
высота	мм	332	443
ширина	мм	307	307
глубина	мм	227	227

п/м - установка под мойкой

н/м - установка над мойкой

Кран к моделям 5.2; 10.2

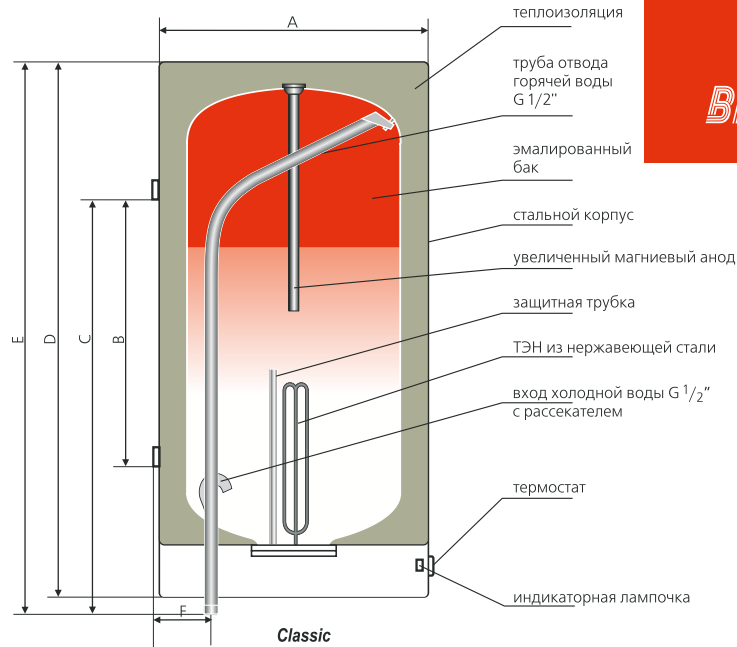
Кран к моделям 5.1; 10.1

- ускоренный нагрев
- компактный размер
- специальный усовершенствованный смеситель с ограничителем давления в комплекте
- внутренний бак - термостойкая пластиковая колба - 100% защиты от коррозии!
- двойная защита от перегрева (специальный плавкий термозащититель + стандартная защита)
- терморегулятор на лицевой панели и индикатор работы прибора
- высокое качество арматуры
- не требует наличия анода, поэтому на выходе получается чистая вода без дополнительных примесей

Серия
Classic



BIAWAR®



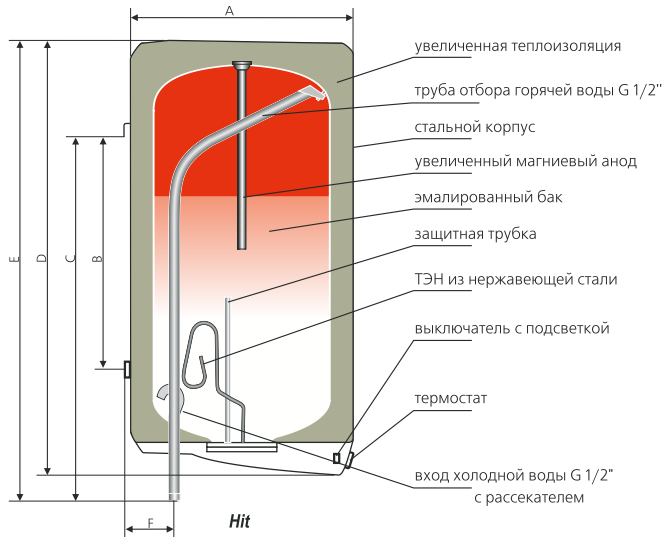
	единицы измерения	OW-E 10	OW-E 30.1	OW-E 50.1	OW-E 80.1	OW-E 100.1	OW-E 120.1
			OW-E 30.1+ECO	OW-E 50.1+ECO	OW-E 80.1+ECO	OW-E 100.1+ECO	OW-E 120.1+ECO
ёмкость	л	10	30	50	80	100	120
напряжение	В				230		
мощность	КВт	2			1,5		2
время нагрева при $\Delta t=25^{\circ}\text{C}$	ч	0,14	0,6	1,0	1,6	2,0	1,8
время нагрева при $\Delta t=50^{\circ}\text{C}$	ч	0,3	1,2	2,0	3,2	4,0	3,6
суточное потребление энергии для поддержания $t=65^{\circ}\text{C}$	кВт/24ч	0,7	0,8	1,0	1,6	1,8	2,0
материал бака			эмаль Direct Plus + магниевый анод				
длина анода	Ø21 мм	мм	250	165	280	435	510
	ECO Ø21 мм	мм	-	165	165	165	280
вес нетто	кг	9	19	22	28	33	39
срок гарантии бака	мес	24			60/50		
размеры	A	мм	250	405	405	440	440
	B	мм	-	-	280	350	530
	C	мм	-	332	532	596	776
	D	мм	-	480	680	818	978
	E	мм	487	510	710	836	996
	F	мм	-	70	70	65	65

- крышки из ABS пластика (модель OW-E10)
- стальной эмалированный резервуар (толщина стали 2 мм)
- теплоизоляция из пенополиуретана
- терморегулятор и ограничитель температуры
- защитный магниевый анод
- позволяет питать несколько точек потребления воды
- максимальная комплектация: электрический шнур, полный монтажный набор, комбинированный клапан (7 Бар)
- двухступенчатая система безопасности и защиты от перегрева

Серия

Hit





	единицы измерения	OW-E40.5	OW-E60.5	OW-E80.5	OW-E100.5	OW-E120.5
ёмкость	л	40	60	80	100	120
напряжение	В	230				
мощность	кВт	1,5				
время нагрева при $\Delta t=25^{\circ}\text{C}$	ч	0,8	1,2	1,6	2,0	2,4
время нагрева при $\Delta t=50^{\circ}\text{C}$	ч	1,6	2,4	3,2	4,0	4,8
суточное потребление энергии для поддержания температуры 65°C	кВтч/24ч	0,84	0,87	1,13	1,40	1,57
материал бака		эмаль Direct Plus + магниевый анод				
вес нетто	кг	18	22,5	28	32,5	38
срок гарантии на бак	месяц	60				
размеры	A	мм	450	450	450	450
	B	мм	223	383	423	585
	C	мм	331	481	601	763
	D	мм	525	685	845	1007
	E	мм	548	708	868	1030
	F	мм	75			

- уникальный нагревательный элемент специальной формы из нержавеющей стали
- одновременно позволяет питать несколько точек потребления воды
- минимальное суточное потребление энергии для поддержания температуры воды
- универсальный - установка вертикальная и горизонтальная*
- стальной резервуар (толщина стали 2.4 мм) с крышками из ABS пластика
- высококачественное покрытие бака: технологичная эмаль «DIRECT PLUS»
- эффективная теплоизоляция из пенополиуретана «PUR SYSTEM»
- защитный магниевый анод увеличенного размера
- терморегулятор $35-80^{\circ}\text{C}$ и выключатель на лицевой панели
- высокоэффективная защита от перегрева
- максимальная комплектация: электрический шнур, полный монтажный набор, комбинированный клапан (7 Бар)

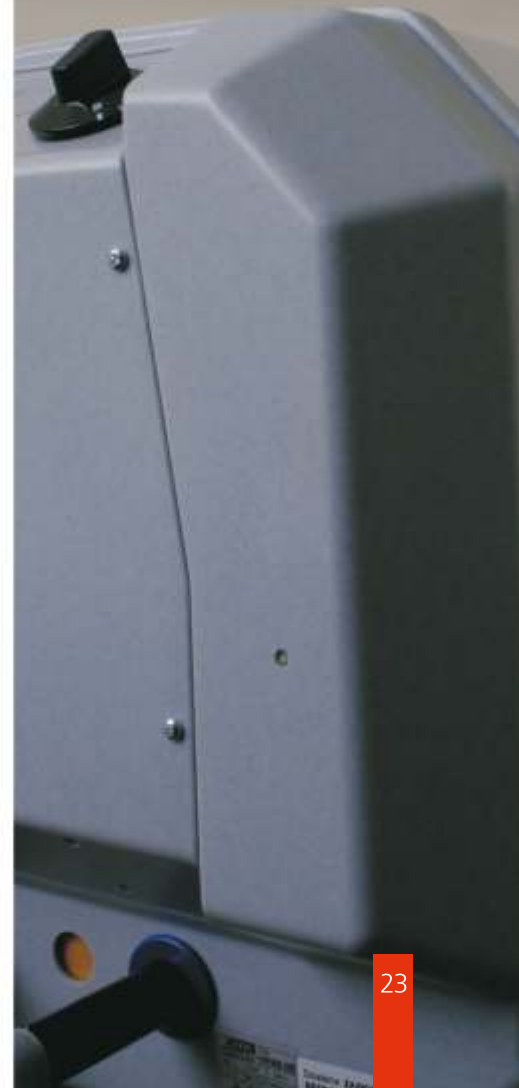
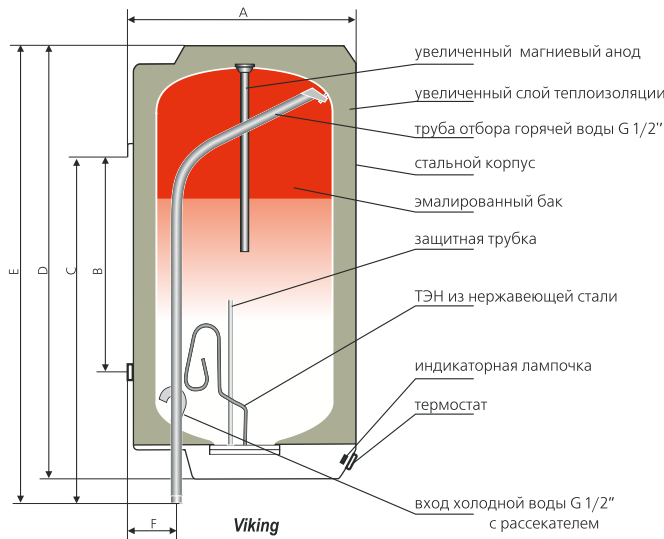
* специальный кронштейн для горизонтальной установки (поставляется отдельно)



Серия

VIKING





	единицы измерения	E30	E55	E80	E100	E120
ёмкость	л	30	55	80	100	120
напряжение	В	230				
мощность	кВт	1,5				
время нагрева при $\Delta t=25^{\circ}\text{C}$	ч	0,6	1,1	1,6	2,0	2,4
время нагрева при $\Delta t=50^{\circ}\text{C}$	ч	1,2	2,2	3,2	4,0	4,8
суточное потребление энергии для поддержания температуры 65°C	кВтч/24ч	0,51	0,69	0,75	0,94	1,09
материал бака		эмаль Direct Plus + магниевый анод				
вес нетто	кг	16,5	24	30	35	40,5
срок гарантии на бак	месяц	60				
размеры	ширина	405	405	475	475	475
	A	410	410	480	480	480
	B	215	475	550	710	870
	C	310	580	631	793	956
	D	476	746	816	978	1141
	E	510	780	831	993	1156
	F	70	70	80	80	80

- уникальный нагревательный элемент специальной формы из нержавеющей стали
- одновременно позволяет питать несколько точек потребления воды
- минимальное суточное потребление энергии для поддержания температуры воды
- универсальный - установка вертикальная и горизонтальная*
- уникальный шведский дизайн
- стальной корпус (толщина стали 2.4 мм) с крышками из ABS пластика
- стальной эмалированный резервуар
- эффективная теплоизоляция из пенополиуретана «PUR SYSTEM» увеличенной толщины
- терморегулятор $35-80^{\circ}\text{C}$ и выключатель на лицевой панели
- высокоэффективная защита от перегрева
- максимальная комплектация: электрический шнур, полный монтажный набор, комбинированный клапан (7 Бар)

* специальный кронштейн для горизонтальной установки (поставляется отдельно)



BIAWARR

STOP

10701

DENTEXIA DENTEXION



BIAWAR®

СПЕЦИАЛЬНО ДЛЯ ОПТОВЫХ ПОКУПАТЕЛЕЙ

Сделав свой выбор в пользу водонагревателей BIAWAR, **вы всегда получаете дополнительно:**

- гарантийное обслуживание до 7 лет
- сервисную поддержку на всей территории России и стран СНГ
- профессиональное обучение и консультации специалистов
- рекламно-информационную поддержку и сопровождение
- стабильные поставки оригинальных запчастей в необходимых объемах
- продуманную логистику с оптимальными сроками поставки
- специальные бонусные программы для постоянных клиентов



BIAWAR®

Everything You Like*

* все как ты любишь

КАТАЛОГ

'07

ПРОТОЧНЫЕ И НАКОПИТЕЛЬНЫЕ ВОДОНАГРЕВАТЕЛИ



www.biawar.ru • www.biawar.com.pl