



**СТАНЦИИ ANTARUS
В БЛОЧНО-
МОДУЛЬНОМ
ИСПОЛНЕНИИ (БМИ)**

ANTARUS

- ▶ Что такое ANTARUS в БМИ
- ▶ Типы объектов
- ▶ Собственное производство блок-боксов
- ▶ Преимущества ANTARUS в БМИ
- ▶ Стандартная комплектация
- ▶ Монтаж модулей блок-бокса
- ▶ Документы в комплекте поставки
- ▶ Дополнительные возможности
- ▶ Водозаборный узел — ANTARUS ВЗУ
- ▶ Автоматика ANTARUS ВЗУ
- ▶ Как получить ТКП
- ▶ Референс-объекты ANTARUS в БМИ



СТАНЦИИ ANTARUS В БЛОЧНО-МОДУЛЬНОМ ИСПОЛНЕНИИ



Насосная станция в блочно-модульном исполнении представляет собой цельносварной блок-контейнер заводского исполнения, с установленным в нем насосным оборудованием, системой автоматизации.

Станция поставляется на площадку в укомплектованном виде и оборудована:

- ▶ насосной установкой / установками;
- ▶ системой автоматизации;
- ▶ вводно-распределительным устройством;
- ▶ электропроводкой;
- ▶ электроотоплением;
- ▶ вентиляцией;
- ▶ освещением;
- ▶ заземлением.

Проект выполняется индивидуально по требованиям заказчика. Кроме указанного списка, блок-бокс может быть укомплектован дополнительным оборудованием.



ТИПЫ ОБЪЕКТОВ



▶ **Сельско-хозяйственный сектор**



▶ **Промышленный сектор**



▶ **Новые жилые кварталы/город-в-городе**



▶ **Социально-административные объекты**



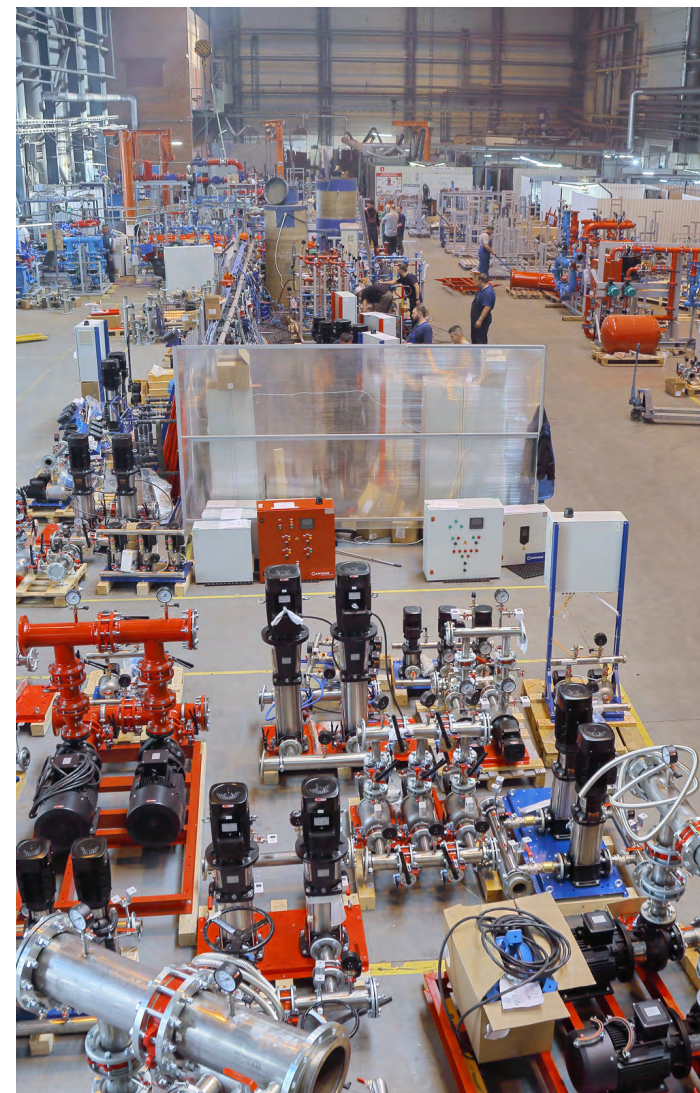
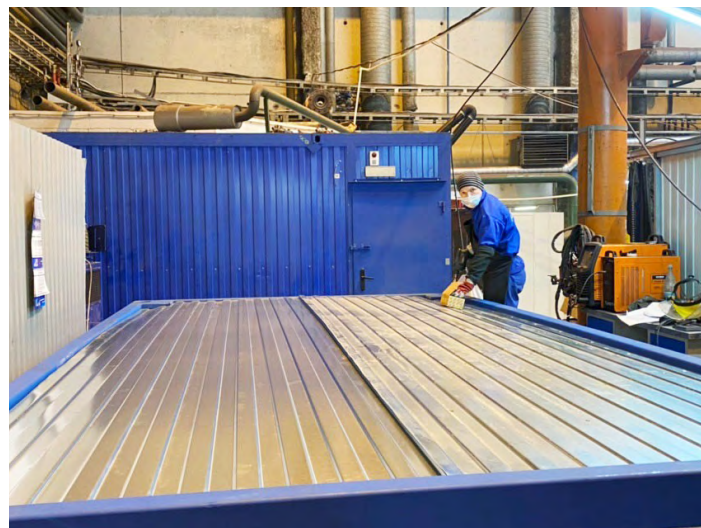
▶ **Водозаборные сооружения**

Насосные станции в блочно-модульном исполнении предназначены для водоснабжения и/или пожаротушения населенных пунктов и промышленных объектов, удаленных от централизованных коммуникаций либо при невозможности разместить установку в имеющемся здании.

Блочно-модульное исполнение подходит для размещения в местах, где капитальное строительство затруднено или невозможно.

Станции поставляются комплектно. Сборка модулей на объекте осуществляется с применением быстросъемных соединений, в комплект поставки включены все необходимые для сборки элементы. Установка станции в БМИ возможна только на ровное основание.

СОБСТВЕННОЕ ПРОИЗВОДСТВО БЛОК-БОКСОВ



Завод компании «Элита»
в г. Всеволожск Ленинградской обл.

Производственные площади:
11 200 м²

Сроки производства
на готовое решение — от 4 недель.



ПРЕИМУЩЕСТВА ANTARUS В БЛОЧНО-МОДУЛЬНОМ ИСПОЛНЕНИИ



СОБСТВЕННОЕ ПРОИЗВОДСТВО БЛОК-КОНТЕЙНЕРОВ



**ГАРАНТИЯ НА ANTARUS В БМИ — 2 ГОДА*
СРОК СЛУЖБЫ — 10 ЛЕТ**



**СООТВЕТСТВИЕ НОРМАМ,
ДЕЙСТВУЮЩИМ НА ТЕРРИТОРИИ РФ**



**РАЗРАБОТКА ИНДИВИДУАЛЬНОГО РЕШЕНИЯ
ПОД КАЖДЫЙ ОБЪЕКТ**



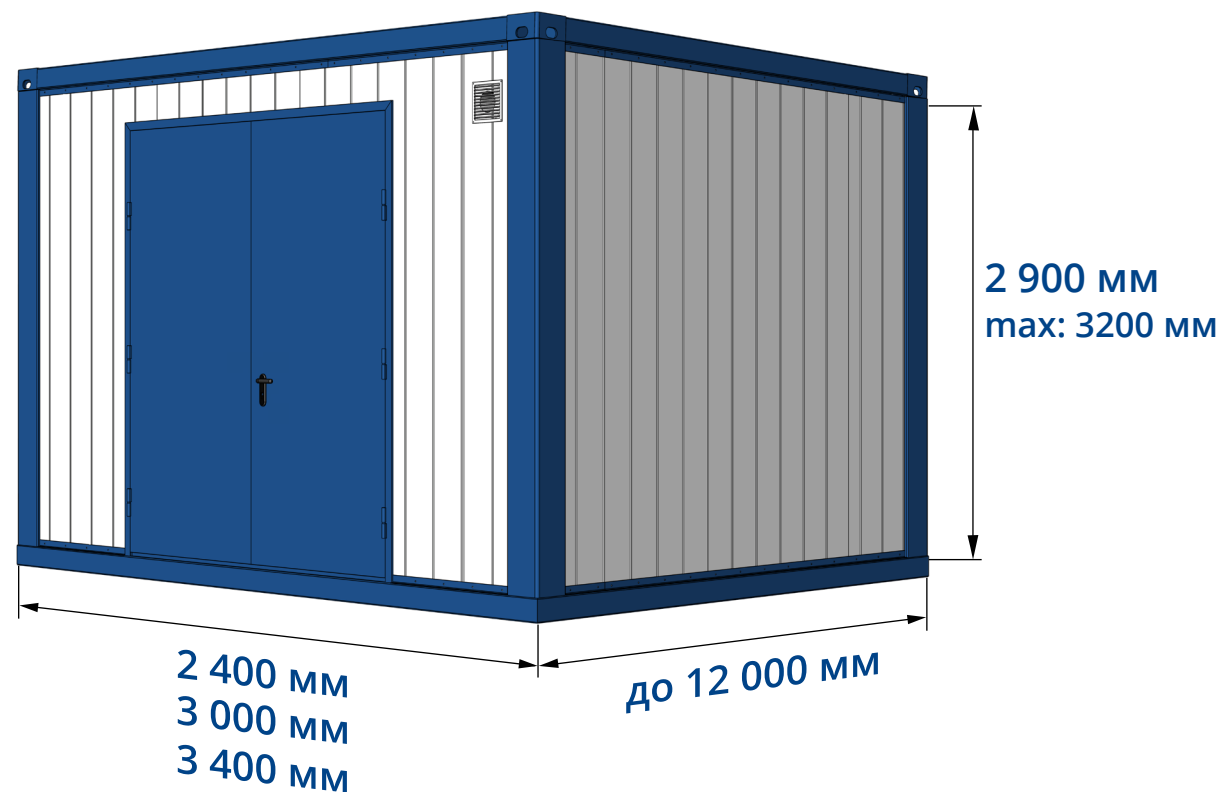
**ШИРОКИЕ ВОЗМОЖНОСТИ ПО КОМПЛЕКТАЦИИ
БЛОК-КОНТЕЙНЕРА**

* Гарантия на лакокрасочное покрытие — 1 год
Гарантия на установку ANTARUS на насосах ANTARUS — 5 лет

СТАНДАРТНЫЕ ХАРАКТЕРИСТИКИ БЛОК-КОНТЕЙНЕРА

- ▶ IV - I степень огнестойкости (на выбор заказчика).
- ▶ Толщина трехслойных сэндвич-панелей подбирается в зависимости от региона строительства (от 100 до 200 мм).
- ▶ Стандартное цветовое решение: RAL 5005 – каркас, RAL 9003 – панели.
- ▶ Блок-бокс может состоять из неограниченного количества модулей*.

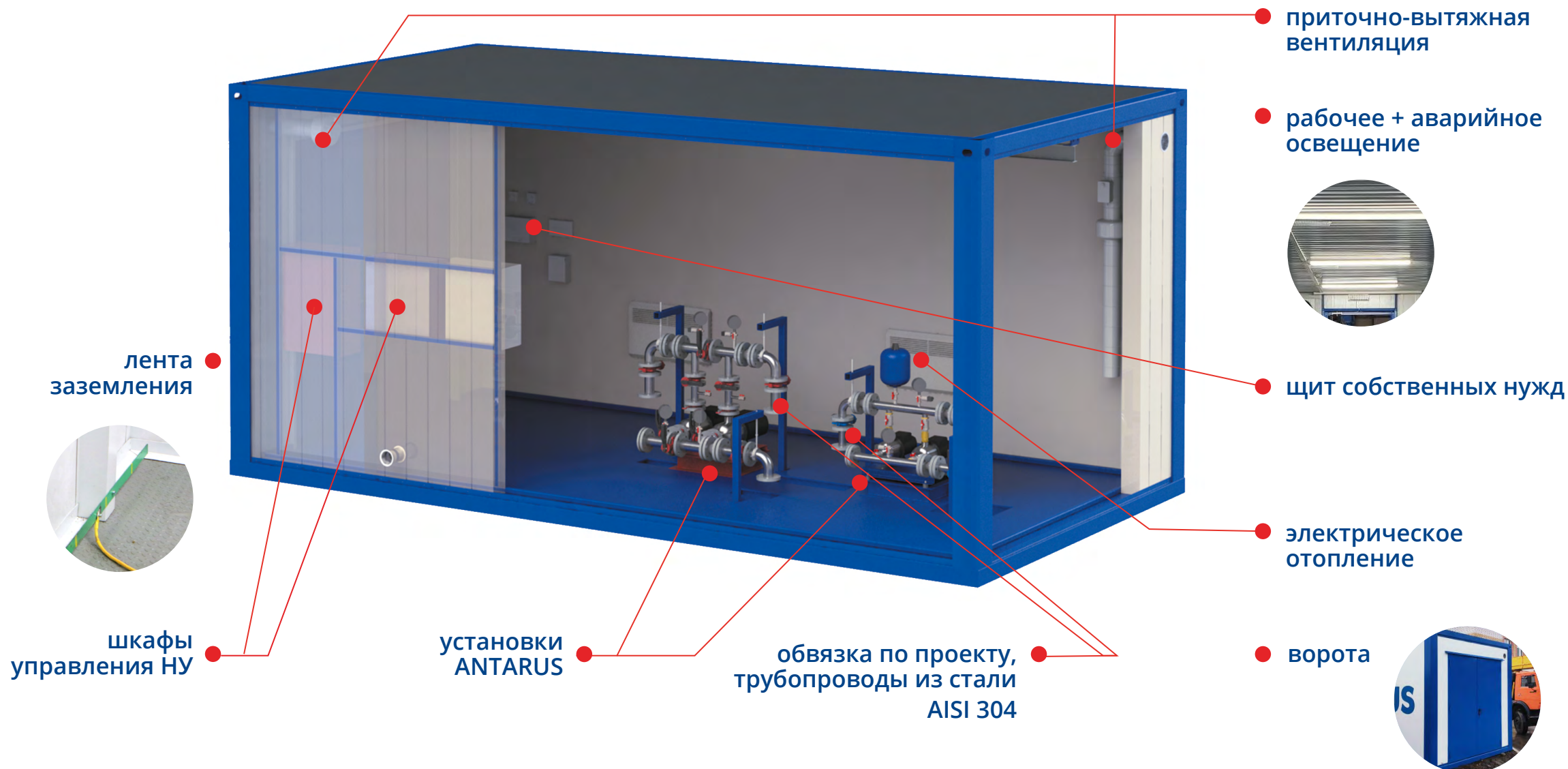
Возможные габариты модуля приведены на схеме.



* Габариты блок-бокса рассчитываются в соответствии с нормами РФ по расстояниям от различного оборудования, принимаются минимально возможными. Размеры каждого отдельного блок-контейнера соответствуют габаритам платформ и тралов, предназначенных для транспортировки продукции к месту строительства. Перевозка модулей чаще всего осуществляется с помощью автомобильного или железнодорожного транспорта.

ANTARUS В БМИ

СТАНДАРТНАЯ КОМПЛЕКТАЦИЯ



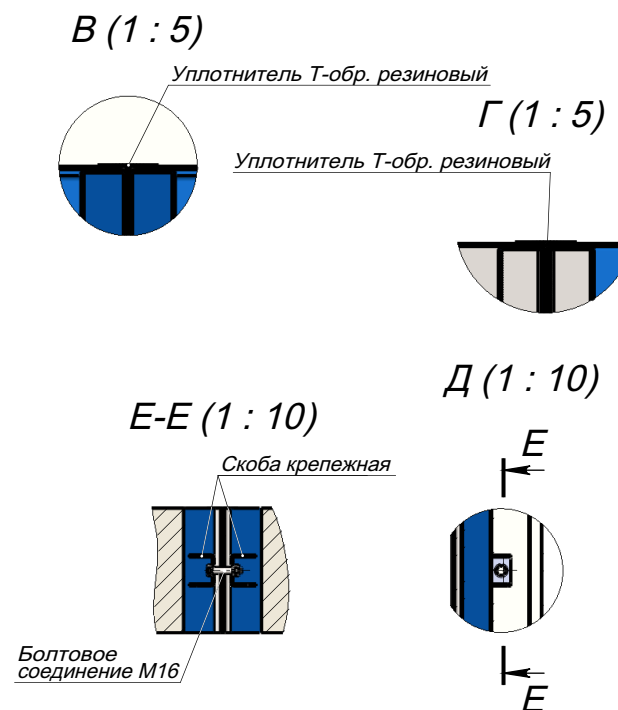
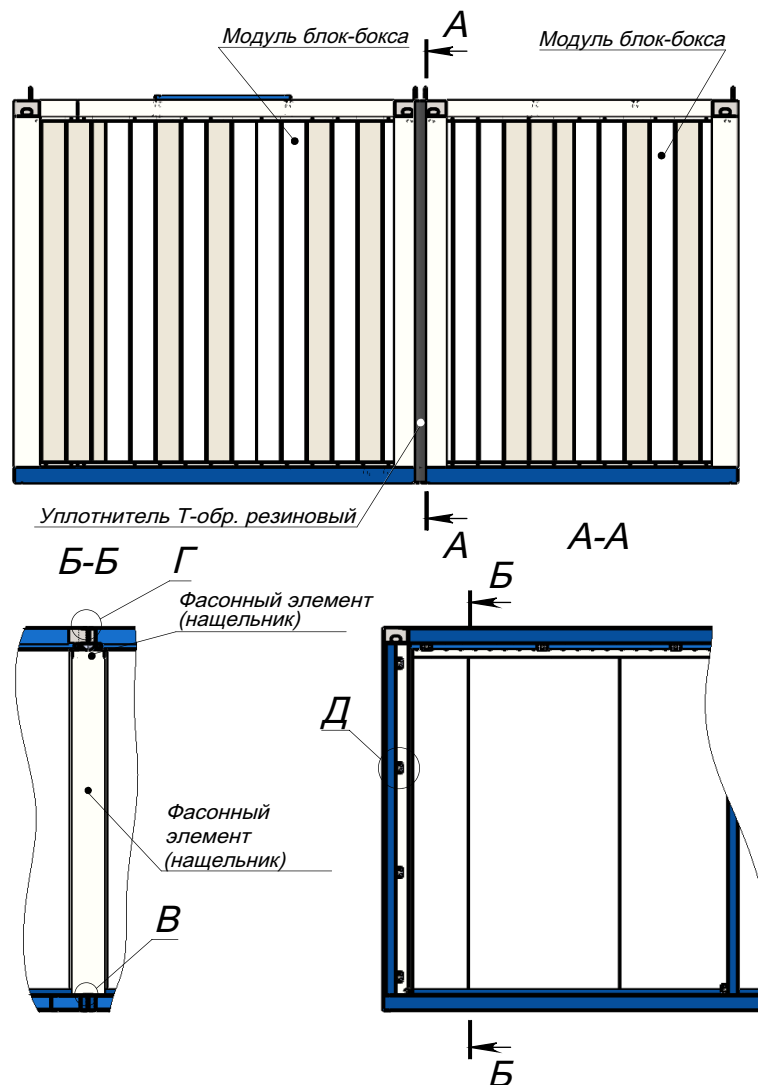
МОНТАЖ МОДУЛЕЙ БЛОК-БОКСА*

Крепление модулей блок-бокса выполняется болтовыми соединениями М16 за счет специальных крепежных скоб (приварены к каркасу).

В месте стыка модулей снаружи с трех сторон (вдоль стен и крыши), а также внутри вдоль пола укладывается Т-образный резиновый уплотнитель.

После установки и стяжки модулей блок-бокса во внутреннем помещении в полости на стыке укладывается минераловатный утеплитель, затем закрываются фасонными элементами (нащельниками), крепление которых осуществляется саморезами с пресс-шайбой.

Все указанные элементы для монтажа модулей входят в комплект поставки (с запасом 5-10%).



* Монтаж в стоимость изделия не входит.

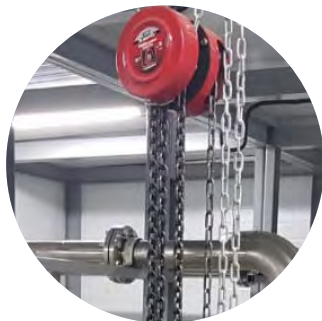
ДОКУМЕНТЫ В КОМПЛЕКТЕ ПОСТАВКИ



- ▶ Паспорт на НС в БМИ
Паспорт на блок-бокс
Паспорт на установку
Паспорт на прочие комплектующие
- ▶ Руководство по эксплуатации на блок-бокс
Руководство на установку
- ▶ Комплектовочная ведомость

ANTARUS В БМИ

ДОПОЛНИТЕЛЬНЫЕ ВОЗМОЖНОСТИ



- Любое кол-во установок внутри блок-бокса.
- Обвязка любой сложности.
- Подключение пожарной техники.
- Возможно объединение систем ВОС БТП и ANTARUS.
- Размещение санузла и помещения для обслуживающего персонала.
- Баки-дозаторы пенообразователя.
- Водомерные узлы технического/коммерческого учета.
- Дизельный генератор в качестве резервного источника питания (со спец. вентиляцией).
- Охранно-пожарная сигнализация.
- Грузоподъемное оборудование.
- Трап/прямок с дренажным насосом.
- УФ лампы.

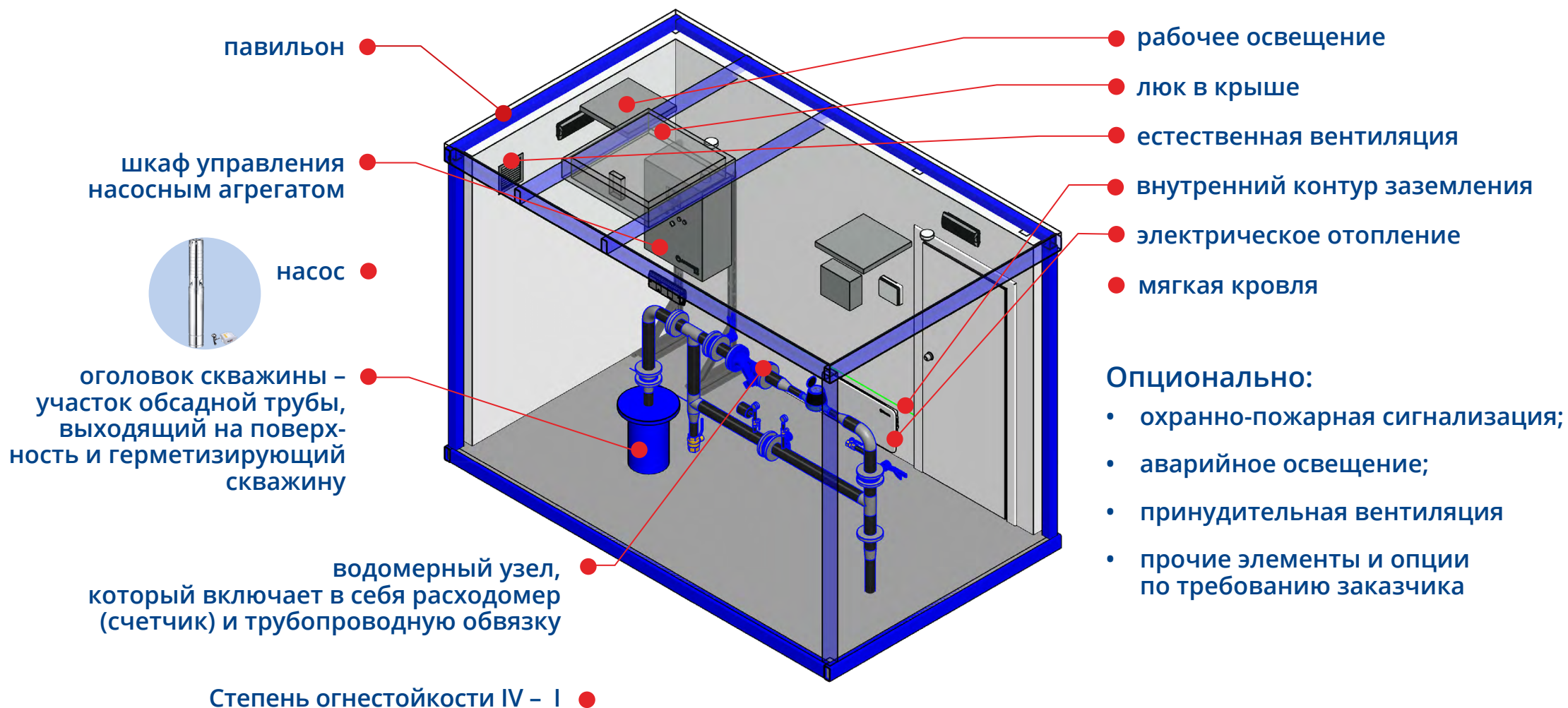
- Узел проверки расчетного пожарного расхода.
- Панели блок-бокса из стали 09Г2С (для регионов Крайнего Севера).
- Вентиляция для Крайнего Севера (приточная естественная через неплотности конструкции, вытяжная механическая).
- Окна (стеклопакеты).
- Водяное отопление (при наличии на объекте центрального отопления для подключения).
- Наружное освещение/архитектурная подсветка.
- Ремонтное освещение.
- Усиленный пол для оборудования большого веса.
- Коммерческий/технический учет электроэнергии блок-бокса.
- Окраска блок-бокса в соответствии с ТЗ.
- Размещение блок-бокса на салазках.

ВОДОЗАБОРНЫЙ УЗЕЛ – ANTARUS ВЗУ

КОМПЛЕКТАЦИЯ



Насосная станция первого подъема ANTARUS ВЗУ предназначена для забора подземных вод. Представляет собой блок-контейнер над скважиной с всем оборудованием, указанным ниже.



АВТОМАТИКА ANTARUS ВЗУ

СТАНДАРТНОЕ ИСПОЛНЕНИЕ



▶ УПРАВЛЕНИЕ НАСОСОМ

- Дистанционный, автоматический и ручной режим работы.
- Сенсорная панель на дверце шкафа управления.
- Защита от «сухого хода» по сигналу от погружного электрода в скважине.
- Вычисление мгновенного и накопленного расхода.
- Плавный пуск для насосов мощностью 11 и более кВт.
- Защита двигателя от перегрузки по току и короткого замыкания.

▶ ДИСПЕТЧЕРИЗАЦИЯ

- Удаленная диспетчеризация через интерфейс RS485 по протоколу ModBus RTU.

▶ СИГНАЛИЗАЦИЯ

- Световая сигнализация наличия электропитания.
- Сигнализация работы и неисправности насоса.
- Защита двигателя от перегрузки по току и короткого замыкания.
- Сигнализация состояния системы «Общая авария/Готовность».



АВТОМАТИКА ANTARUS ВЗУ

ОПЦИОНАЛЬНО



- Ручное переключение на резервный источник питания.
- Автоматическое переключение на резервный источник питания.
- Коммерческий учет (отдельный шкаф учета).
- Для управления кустом скважин (более 1 скважины) возможно применение общего шкафа управления Амперус, который обеспечит равномерность наработки, запуск резервной скважины при остановки рабочей, индикацию работы скважин и т.д.



КАК ПОЛУЧИТЬ ТКП

1

- ▶ Заполнить опросный лист на ANTARUS в блочно-модульном исполнении, при необходимости указать дополнительные требования.

Опросный лист запрашивайте у вашего менеджера компании «Элита».

2

- ▶ Отправить опросный лист менеджеру вместе с имеющимся проектом, генпланом или другими документами.

Чем больше информации – тем меньше вопросов и точнее разработка ANTARUS в блочно-модульном исполнении.

3

- ▶ Получить ТКП на ANTARUS в блочно-модульном исполнении, индивидуально разработанный по техническому заданию.

Срок выдачи ТКП:

- от 2-х часов на простые изделия (без опций по автоматике и сложной обвязки относительно нашего стандартного решения)
- до 4-5 недель на сложные изделия с нестандартным оборудованием.

Референс-объекты ANTARUS в БМИ



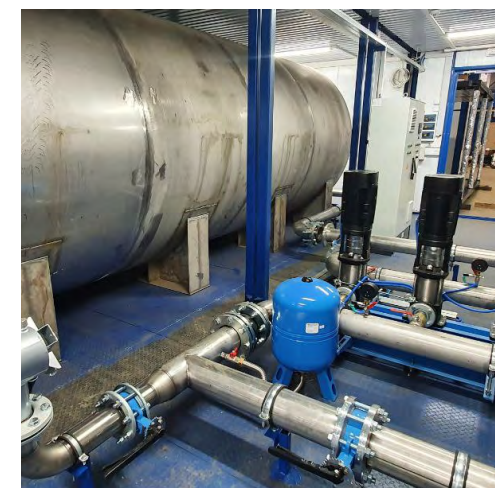
Перевалочный комплекс Lugarport. НОВОТРАНС

Ленинградская обл., Усть-Луга

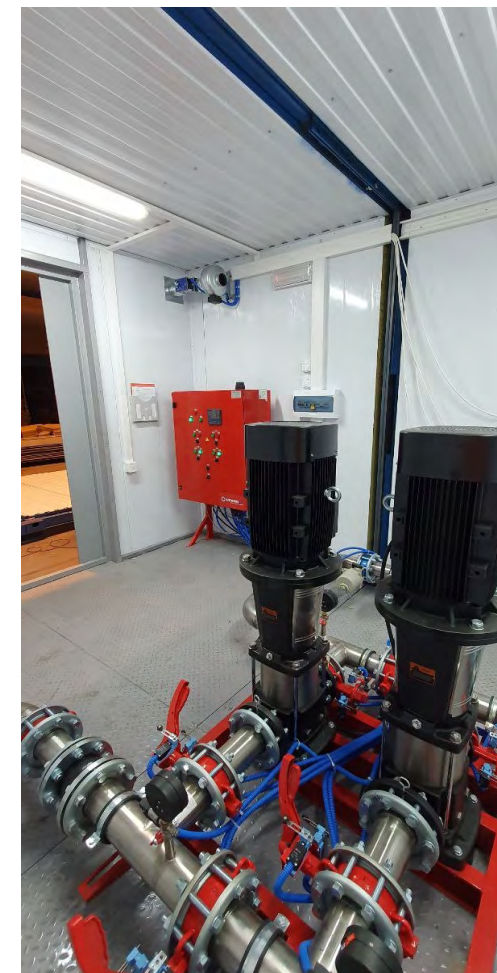
Разработка, производство, поставка:
насосная станция повышения давления ANTARUS в блочно-модульном исполнении на насосах ANTARUS. GPRS-диспетчеризация.

В состав комплекса входят 2 ёмкости из нержавеющей стали по 40 м³ каждая, установка повышения давления, установки УФ-обеззараживания воды, водомерные узлы, а также обвязка по проекту. Общий габарит изделия — 9*13 м.

Год: 2022



Референс-объекты ANTARUS в БМИ



Обустройство Ковыктинского ГМК — ресурсная база МГ Сила Сибири

Иркутская область

Разработка, производство, поставка:

Насосная станция пожаротушения ANTARUS в блочно-модульном исполнении на насосах ANTARUS — 2 шт. GPRS-диспетчеризация.

Насосная станция повышения давления ANTARUS в блочно-модульном исполнении на насосах ANTARUS — 2 шт. GPRS-диспетчеризация.

Изделия (в том числе несущие конструкции) выполнены в специальном исполнении для использования в районах Крайнего Севера.

Год: 2021



Референс-объекты ANTARUS в БМИ



Строительство водовода для комплексного жилищного строительства микрорайона в северной части с. Кабанск

Республика Бурятия, с. Кабанск

Разработка, производство, поставка:
насосная станция повышения давления ANTARUS в блочно-модульном исполнении на насосах ANTARUS. GPRS-диспетчеризация.

Год: 2021



Референс-объекты ANTARUS в БМИ



Логистический центр РЕНУС. Складской комплекс класса «А» средств защиты растений и семян Краснодарский край, ст. Брюховецкая

Разработка, производство, поставка:
насосная станция пожаротушения ANTARUS в блочно-модульном исполнении на насосах Wilo. GPRS-диспетчеризация.

Год: 2021



Спальные корпуса №1 на 300 мест и №2 на 300 мест ЯНАО, пос. Гыда

Разработка, производство, поставка:
насосная станция пожаротушения ANTARUS в блочно-модульном исполнении на насосах Wilo. GPRS-диспетчеризация.

Изделие в исполнении для Крайнего Севера. Конструкторская документация разработана с учетом трудностей транспортировки различными видами транспорта (в т.ч. речными) до объекта.

Год: 2021

Референс-объекты ANTARUS в БМИ



Строительство систем водоснабжения и водоотведения в районах «Карантин» и «Форштадт» Феодосия

Разработка, производство, поставка: насосная станция повышения давления ANTARUS в блочно-модульном исполнении на насосах Grundfos. GPRS-диспетчеризация.

Год: 2021



Насосная станция второго подъема Волгоград

Разработка, производство, поставка: насосные станции повышения давления ANTARUS в блочно-модульном исполнении на насосах Wilo — 2 шт. GPRS-диспетчеризация.

Год: 2021



Детский сад на 50 мест Республика Татарстан, с. Державино

Разработка, производство, поставка: насосная станция пожаротушения и повышения давления ANTARUS в блочно-модульном исполнении на насосах ANTARUS. GPRS-диспетчеризация.

Год: 2021



НС с напорным трубопроводом Красногвардейского психоневрологического интерната Республика Крым, с. Некрасово

Разработка, производство, поставка: насосная станция первого подъема (ВЗУ над скважиной) ANTARUS в блочно-модульном исполнении на насосах Wilo. GPRS-диспетчеризация.

Год: 2021

Референс-объекты ANTARUS в БМИ



ЖК «Алгоритм»
Санкт-Петербург

Разработка, производство, поставка:
насосная станция совмещенная
ANTARUS в блочно-модульном
исполнении на насосах ANTARUS.
GPRS-диспетчеризация.

Год: 2022



**Водоснабжение села
Зилаир**
Республика Башкортостан, с. Зилаир

Разработка, производство, поставка:-
насосная станция повышения
давления ANTARUS в блочно-
модульном исполнении на насосах
ANTARUS. GPRS-диспетчеризация.

Год: 2021



ДОЛ «Восток»
Казань

Разработка, производство, поставка:
насосная станция повышения
давления ANTARUS в блочно-мо-
дульном исполнении на насосах
ANTARUS. GPRS-диспетчеризация.

Год: 2020



ДОЛ «Юнитур»
Казань

Разработка, производство, поставка:
насосная станция пожаротушения
ANTARUS в блочно-модульном
исполнении на насосах ANTARUS.
GPRS-диспетчеризация.

Год: 2020

Референс-объекты ANTARUS в БМИ



Станция водоочистных сооружений

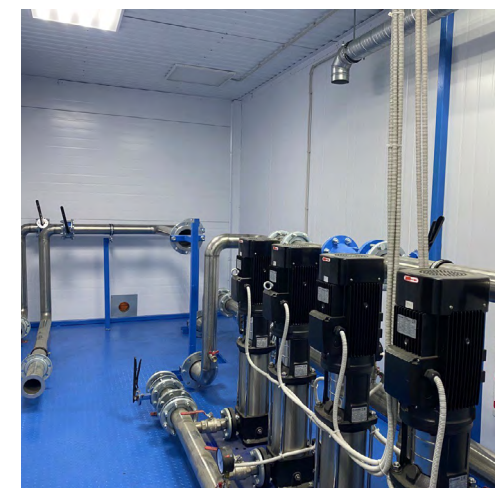
Архангельская обл., о. Кего

Разработка, производство, поставка:
насосная станция повышения давления ANTARUS в блочно-модульном исполнении на насосах ANTARUS. GPRS-диспетчеризация.

Насосная станция водоснабжения ANTARUS вместе с системой водоподготовки БИОГАРД входит в состав системы водозабора и водоподготовки, разработанной и реализованной специалистами компании «Элита».

Насосная станция ANTARUS включает в себя, помимо насосного оборудования, установки УФ-обеззараживания.

Год: 2020



Референс-объекты ANTARUS в БМИ



Станция второго подъёма на м-н Кошелев

Самара

Разработка, производство, поставка:
насосная станция повышения давления ANTARUS в блочно-модульном
исполнении на насосах Grundfos. GPRS-диспетчеризация.

Специалистами компании «Элита» выполнен полный комплекс работ
от проектирования насосной станции 2-го подъема и прилегающей террито-
рии (все разделы с прохождением экспертизы) до реализации на объекте.

Год: 2020



Референс-объекты ANTARUS в БМИ



Кочубеевская ВЭС ПС «Барсуки»

Ставропольский край

Разработка, производство, поставка:
насосная станция пожаротушения
ANTARUS в блочно-модульном
исполнении на насосах Grundfos.
GPRS-диспетчеризация.

Год: 2020



Перекачивающая насос- ная станция на тепловой сети Абаканской ТЭЦ

г. Абакан

Разработка, производство, поставка:
насосная станция повышения дав-
ления ANTARUS в блочно-модульном
исполнении на насосах Wilo.
GPRS-диспетчеризация.

Год: 2019 - 2020



Водопроводная насосная станция

дер. Плеханова, Тюменская обл.

Разработка, производство, поставка:
насосная станция повышения дав-
ления ANTARUS в блочно-модуль-
ном исполнении на насосах Wilo.
GPRS-диспетчеризация.

Год: 2019



Завод «Северсталь»

г. Череповец

Разработка, производство, поставка:
насосная станция пенного пожаро-
тушения с баком дозатором пено-
образователя ANTARUS в блочно-
модульном исполнении на насосах
Grundfos

Год: 2019

Референс-объекты ANTARUS в БМИ



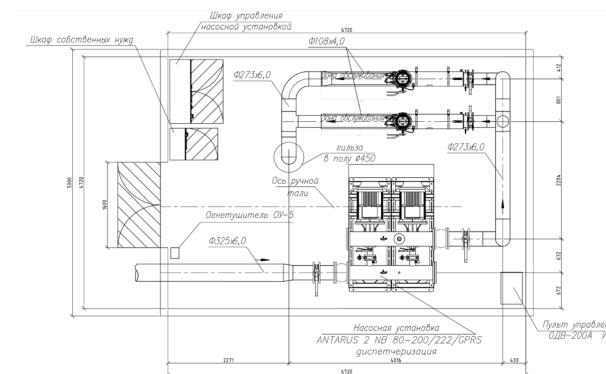
Северо-Кавказская железная дорога. Распределительные сети водоснабжения

Краснодарский край, г. Крымск

Разработка, производство, поставка:
насосные станции повышения давления ANTARUS в в блочно-модульном исполнении
на насосах Grundfos — 3 шт. GPRS-диспетчеризация

Станции оснащены системой УФ-обеззараживания, выполнены в фирменном стиле по проекту Заказчика.

Выполненные работы: шеф-наладка



Год: 2019

Референс-объекты ANTARUS в БМИ



Производство сульфата аммония мощностью 300 тыс. тонн в год. ФосАгро г. Череповец

Разработка, производство, поставка:
насосная станция пожаротушения ANTARUS в блочно-модульном исполнении на насосах Grundfos (степень огнестойкости I)

Назначение: обеспечение системы внутреннего противопожарного водопровода и автоматического водяного пожаротушения установки по производству сульфата аммония (71.28 м³/ч; 47.46 м). Источником водоснабжения является внутриплощадочные сети объединенного хозяйственно-питьевого и противопожарного водоснабжения.

Год: 2019



Кошвинский карьер. Восточный рудник г. Апатиты, Мурманская обл.

Разработка, производство, поставка:
насосные станции пожаротушения ANTARUS в блочно-модульном исполнении на насосах Wilo

Назначение: обеспечение системы автоматического водяного пожаротушения приводной станции разгрузочного конвейера, приводных станций конвейеров. Вода подается в станцию из противопожарных резервуаров наземного исполнения. Станция работает в автоматическом режиме и запускается по сигналу «ПОЖАР», поступившему от системы пожарной сигнализации.

Год: 2018

Референс-объекты ANTARUS в БМИ



Терминал навалочных грузов. Морской порт Тамань Краснодарский край

Разработка, производство, поставка:
насосная станция повышения давления ANTARUS в блочно-модульном
исполнении на насосах Grundfos

Год: 2017



Москва
(495) 725-09-52

Екатеринбург
(343) 287-05-90

Омск
(3812) 50-21-48

Тюмень
(3452) 50-01-77

Санкт-Петербург
(812) 702-42-42

Иркутск
(914) 910-17-03

Пермь
(342) 254-55-76

Уфа
(347) 287-81-89

Архангельск
(911) 241-16-28

Казань
(843) 570-54-54

Ростов-на-Дону
(863) 206-16-26

Хабаровск
(4212) 75-50-95

Барнаул
(3852) 28-38-01

Краснодар
(861) 277-46-99

Самара
(846) 372-38-83

Челябинск
(351) 268-92-05

Владивосток
(4232) 79-00-79

Красноярск
(391) 274-60-02

Саратов
(8452) 57-69-83

Ярославль
(4852) 58-30-51

Волгоград
(8442) 59-36-06

Нижний Новгород
(831) 220-24-33

Сургут
(3462) 28-11-71

Воронеж
(473) 258-95-17

Новосибирск
(383) 354-05-34

Тверь
(4822) 65-50-19